

大阪市消費者物価指数の動き

平成28年平均(速報)及び平成28年12月(速報)

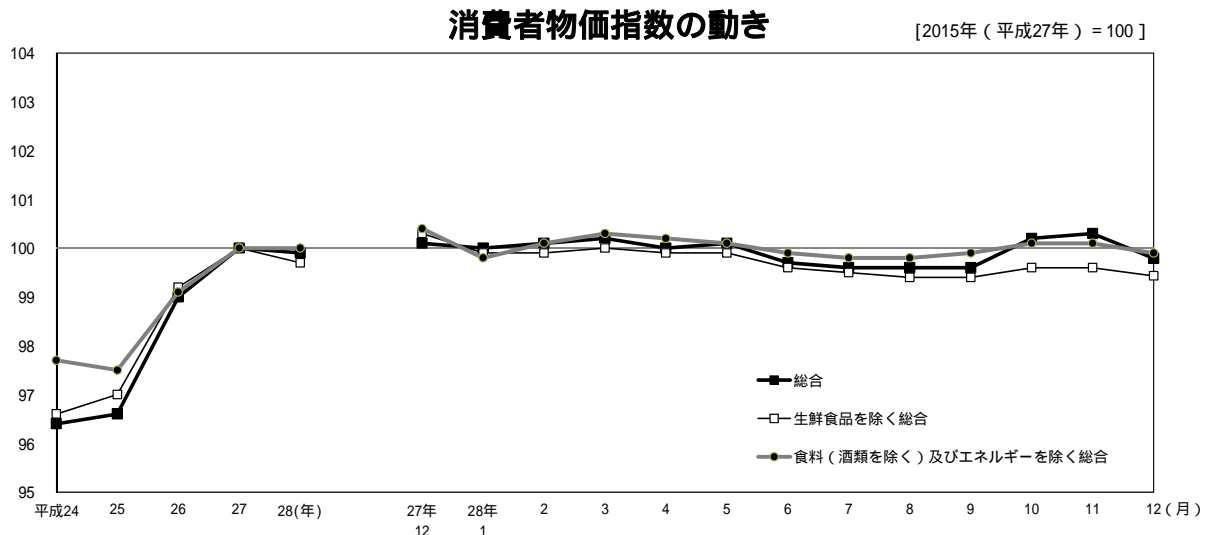
《 詳細は大阪府ホームページに掲載しています。 <http://www.pref.osaka.lg.jp/toukei/cpi/index.html> 》

1 平成28年 概 要

- (1) 総合指数は 99.9。前年比は 0.1%の下落(5年ぶり)。
- (2) 生鮮食品を除く総合指数は 99.7。前年比は 0.3%の下落(5年ぶり)。
- (3) 食料(酒類を除く)及びエネルギーを除く総合指数は 100.0。前年比は変動がなかった。

2 平成28年12月 概 要

- (1) 総合指数は 99.8
前月比は 0.5%の下落。前年同月比は 0.3%の下落(2か月ぶり)。
- (2) 生鮮食品を除く総合指数は 99.4
前月比は 0.2%の下落。前年同月比は 0.9%の下落(9か月連続)。
- (3) 食料(酒類を除く)及びエネルギーを除く総合指数は 99.9
前月比は 0.2%の下落。前年同月比は 0.5%の下落(6か月連続)。



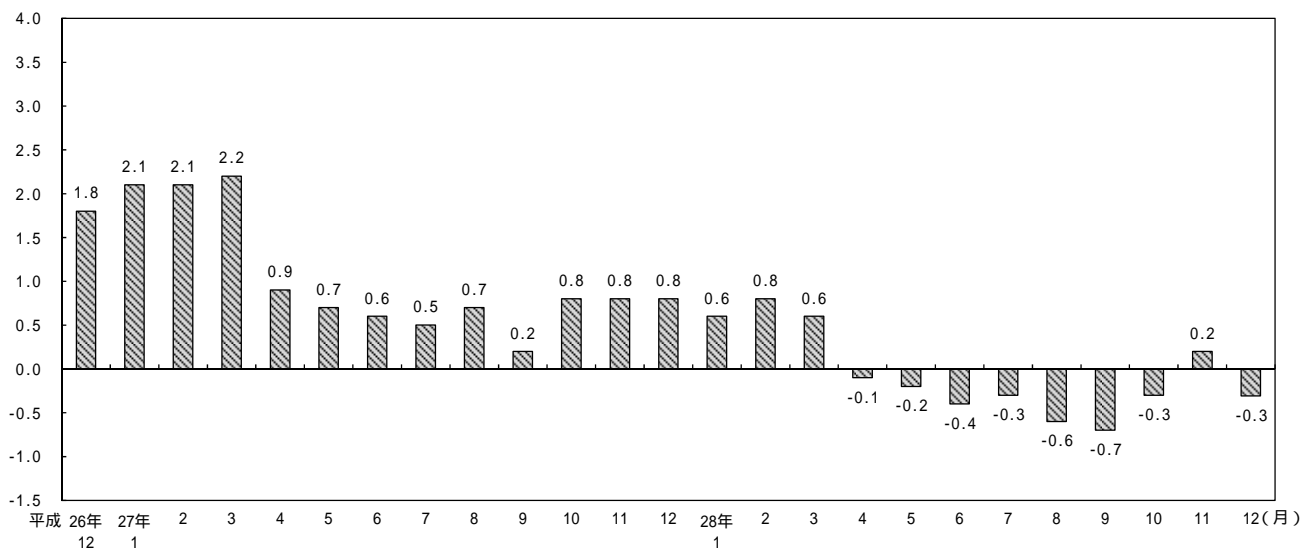
総合、生鮮食品を除く総合、食料(酒類を除く)及びエネルギーを除く総合の指数、前月比及び前年同月比

		平成27年	平成28年											
		12月	1月	2月	3月	4月	5月	6月	7月	8月	9月	10月	11月	12月
総 合	指 数	100.1	100.0	100.1	100.2	100.0	100.1	99.7	99.6	99.6	99.6	100.2	100.3	99.8
	前月比 (%)	-0.1	-0.1	0.1	0.1	-0.2	0.1	-0.4	-0.1	0.0	0.0	0.6	0.2	-0.5
	前年同月比 (%)	0.8	0.6	0.8	0.6	-0.1	-0.2	-0.4	-0.3	-0.6	-0.7	-0.3	0.2	-0.3
生 鮮 食 品 を 除 く 総 合	指 数	100.3	99.9	99.9	100.0	99.9	99.9	99.6	99.5	99.4	99.4	99.6	99.6	99.4
	前月比 (%)	-0.1	-0.4	0.1	0.1	-0.2	0.0	-0.3	-0.1	-0.1	0.0	0.2	0.0	-0.2
	前年同月比 (%)	0.7	0.4	0.5	0.2	-0.3	-0.3	-0.5	-0.4	-0.6	-0.7	-0.7	-0.7	-0.9
食 料 (酒 類 を 除 く) 及 び エ ネ ル ギ ー を 除 く 総 合	指 数	100.4	99.8	100.1	100.3	100.2	100.1	99.9	99.8	99.8	99.9	100.1	100.1	99.9
	前月比 (%)	0.0	-0.6	0.2	0.3	-0.2	-0.1	-0.2	-0.1	0.1	0.1	0.2	-0.1	-0.2
	前年同月比 (%)	0.9	0.6	0.6	0.6	0.1	0.1	0.0	-0.1	-0.4	-0.5	-0.2	-0.3	-0.5

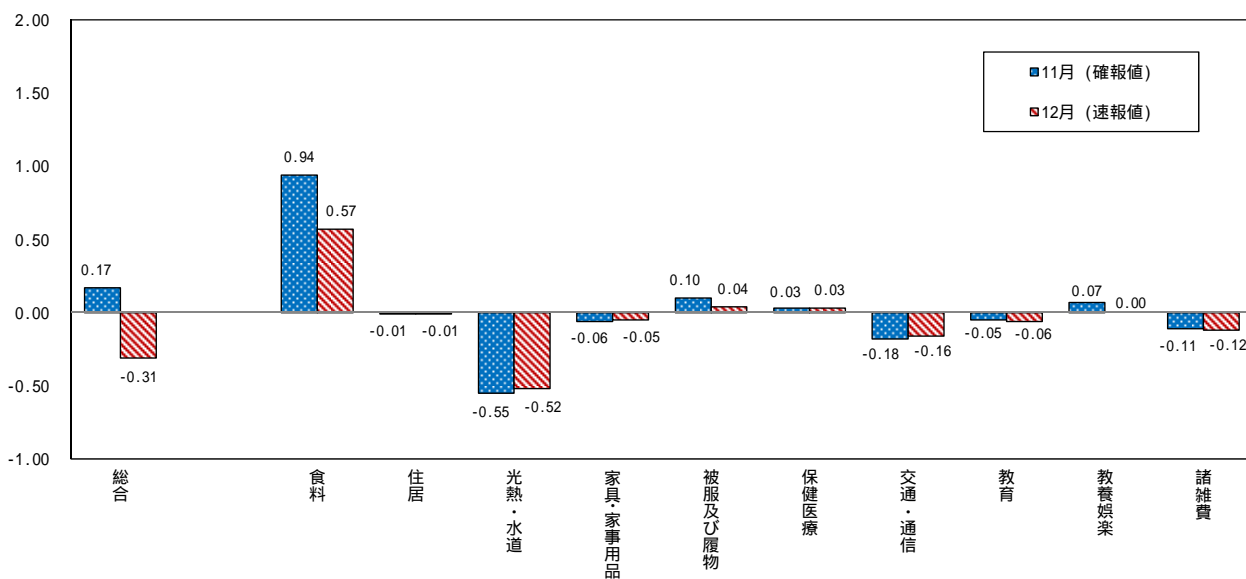
平成28年12月は速報値

3 前年同月からの動き

総合指数前年同月比の動き (%)



総合指数(前年同月比)への10大費目の寄与度



全国及び主要都市の動き【2015年基準】

平成28年11月分(確報)

2015年(平成27年) = 100

主要都市名	消費者物価総合指数(総合)	前年同月比(%)
大阪市	100.3	0.2
全国	100.4	0.5
仙台市	100.4	0.6
東京都区部	100.3	0.5
横浜市	100.1	0.5
名古屋市	100.0	0.2
神戸市	100.6	0.4
広島市	100.5	0.5
福岡市	101.2	0.9