

月刊 大阪の統計

2017年(平成29年)2月 No.816

目 次

統計トピックス

- 平成 28 年度 学校保健統計調査結果【速報】
大阪府総務部統計課…………… 1
- 統計功労者表彰式及び記念演奏会と
統計グラフコンクール表彰式を開催しました
大阪府総務部統計課…………… 5

毎月の統計調査結果

- 人 口 大阪府毎月推計人口 平成 29 年1月1日現在…………… 7
- 物 価 大阪市消費者物価指数の動き 平成 29 年1月速報…………… 9
- 労 働 大阪の賃金、労働時間及び雇用の動き 平成 28 年 11 月月報…………… 11
- 工 業 大阪の工業動向 平成 28 年 11 月速報…………… 13

四半期の統計調査結果

- 景 気 大阪府景気観測調査結果 平成 28 年 10～12 月期…………… 15

今月の統計表

新着資料のご案内／今後の公表予定

●月刊「大阪の統計」は大阪府ホームページにも掲載しています。
<http://www.pref.osaka.lg.jp/toukei/osaka-tkg/index.html>

大阪府総務部統計課



大阪府広報担当副知事
もずやん

平成28年度学校保健統計調査結果【速報】

大阪府総務部統計課 勤労・教育グループ

《 詳細は大阪府ホームページに掲載しています。 <http://www.pref.osaka.lg.jp/toukei/hoken/index.html> 》

平成28年12月22日に、平成28年度学校保健統計調査速報(大阪府分)を取りまとめましたので、その概要を紹介します。

なお、この数値は速報値であり、後日(平成29年3月予定)文部科学省から公表される「学校保健統計調査報告書」の数値が確定値となります。

1 発育状態

(1) 身長・体重

(ア) 全国との比較

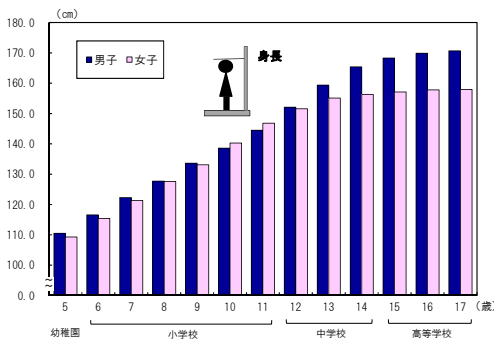
身長は、男女ともに年齢層によりばらつきがあるが全国平均と同じか、やや低い傾向

体重は、男女ともに全国平均よりやや軽い傾向

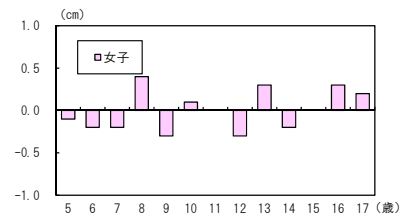
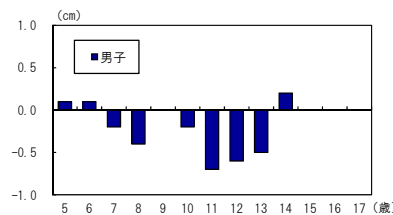
大阪府の幼児、児童及び生徒の身長を年齢別に全国と比較してみると、男子は、7歳から13歳及び15歳から17歳で全国平均と同じか下回っており、女子は、5歳から7歳、9歳、11歳、12歳、14歳及び15歳で全国平均と同じか下回っています。

また、体重では男子は10歳及び14歳を除くすべての年齢で全国平均を下回っており、女子は、5歳から7歳、9歳、12歳及び13歳で全国平均を下回っています。

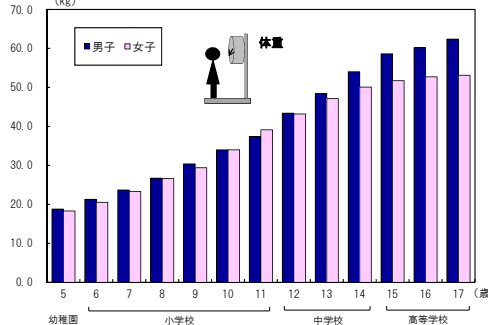
年齢別身長の平均値



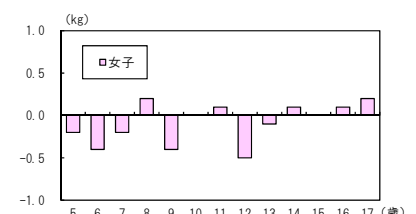
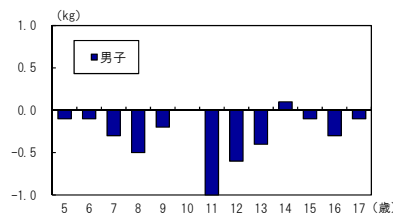
全国平均値との差(身長)



年齢別体重の平均値



全国平均値との差(体重)



大阪府の身長・体重の平均値

		5歳	6歳	7歳	8歳	9歳	10歳	11歳	12歳	13歳	14歳	15歳	16歳	17歳
男子	身長 (cm)	110.5	116.6	122.3	127.7	133.6	138.6	144.5	152.1	159.4	165.4	168.3	169.9	170.7
	体重 (kg)	18.8	21.3	23.7	26.7	30.4	34.0	37.4	43.4	48.4	54.0	58.6	60.2	62.4
女子	身長 (cm)	109.3	115.4	121.3	127.6	133.1	140.3	146.8	151.6	155.1	156.3	157.1	157.8	158.0
	体重 (kg)	18.3	20.5	23.3	26.6	29.4	34.0	39.1	43.2	47.1	50.1	51.7	52.7	53.1

注) 年齢は平成28年4月1日現在の満年齢である。

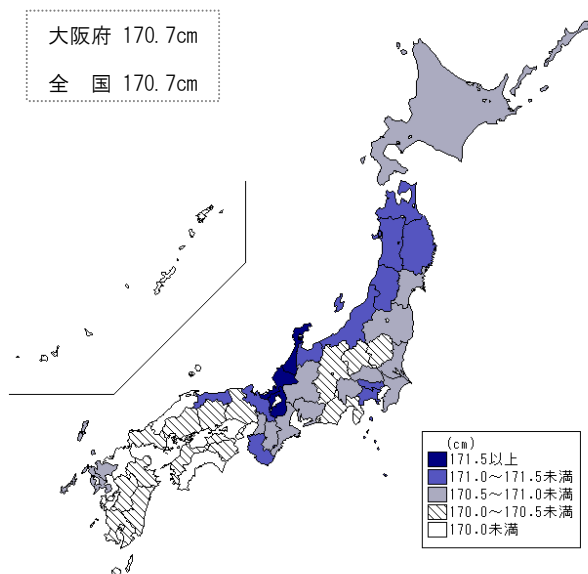
(イ) 都道府県別の比較 (17歳の平均値)

身長・体重ともに体格は、男子は東北・北陸地方が大きい傾向

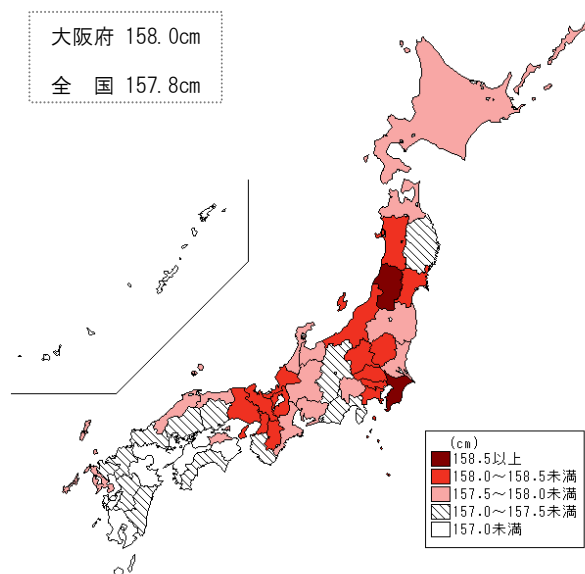
17歳の身長を都道府県別順位で見ると、男子は石川県、滋賀県が171.8cmで1番高く、次に福井県が続く、大阪府は170.7cmで三重県・佐賀県と同じ20番目、女子は山形県が158.8cmで1番高く、次に千葉県が続く、大阪府は158.0cmで宮城県・栃木県・埼玉県・奈良県と同じ12番目となっています。

また、体重では男子は岩手県が65.5kgで1番重く、次に秋田県が続く、大阪府は62.4kgで新潟県・島根県・高知県・沖縄県と同じ27番目、女子は栃木県が54.3kgで1番重く、次に秋田県が続く、大阪府は53.1kgで宮城県・福島県と同じ14番目となっています。

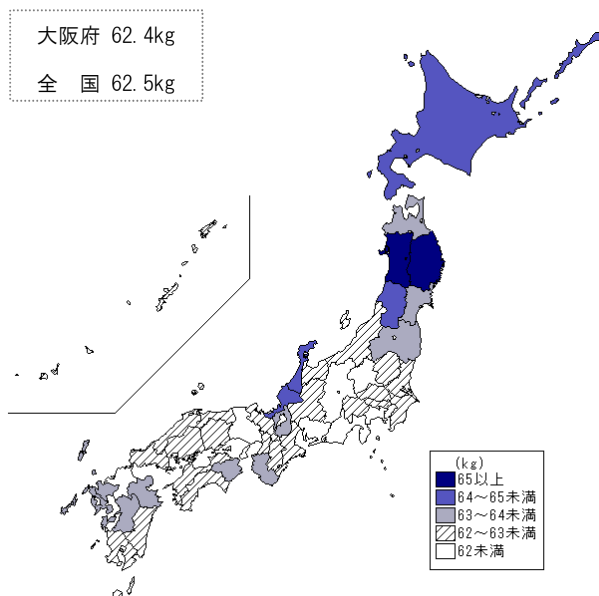
都道府県別身長の平均値 (17歳男子)



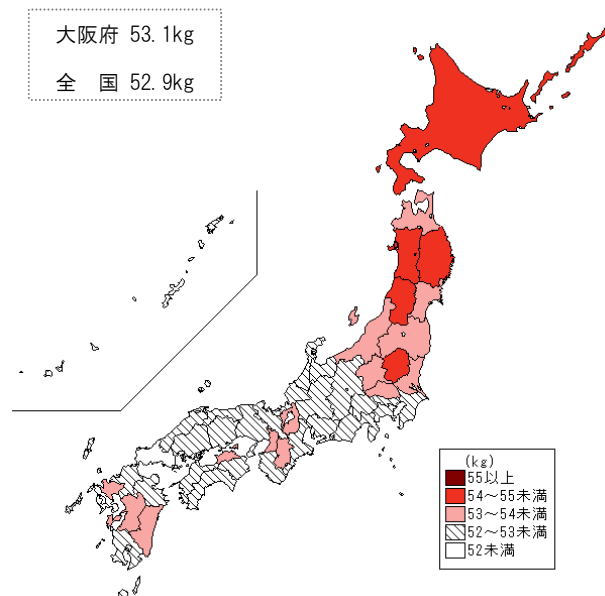
都道府県別身長の平均値 (17歳女子)



都道府県別体重の平均値 (17歳男子)



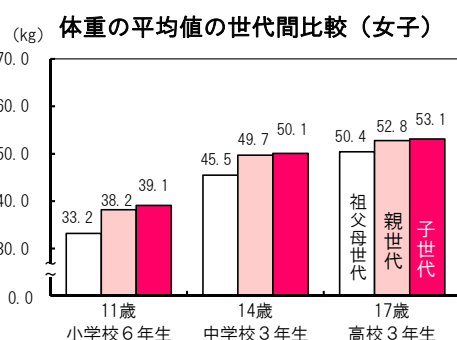
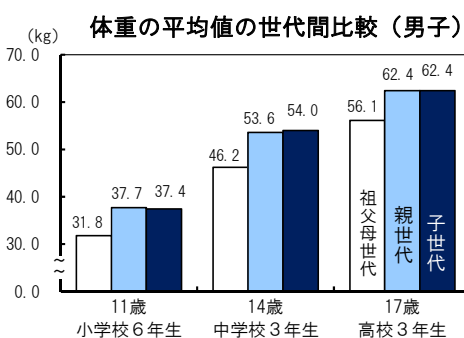
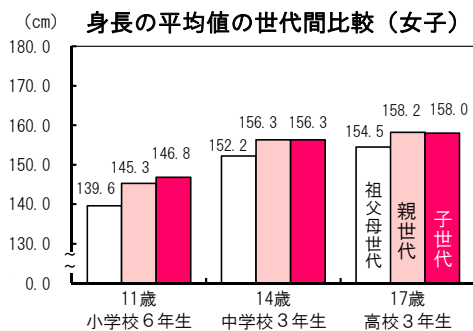
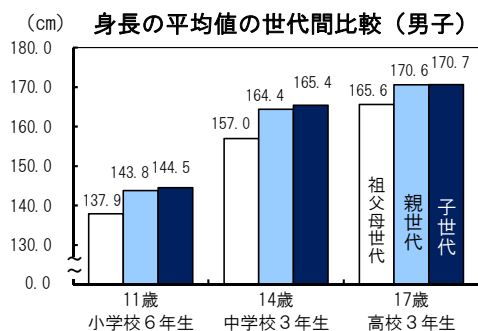
都道府県別体重の平均値 (17歳女子)



(ウ) 世代間の比較

「親の世代」と「子の世代」の間では増加の幅は小さい

「祖父母の世代（55年前の数値）」、「親の世代（30年前の数値）」、「子の世代」を比較してみると、全体的には「祖父母の世代」から「親の世代」は大きく増加しています。「親の世代」から「子の世代」も増加していますが、増加の幅は「祖父母の世代」から「親の世代」に比べ、小さくなっています。



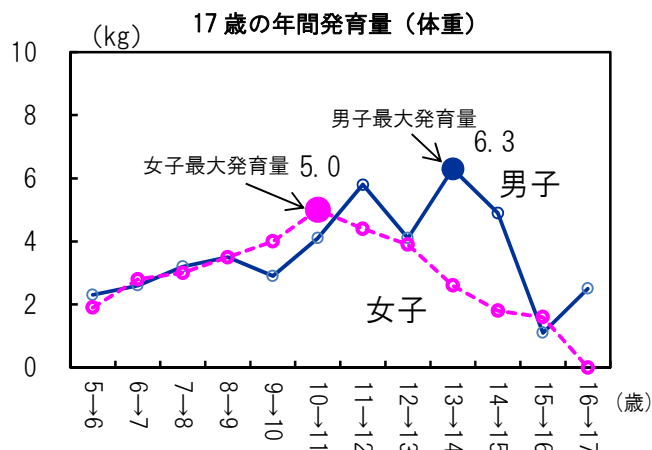
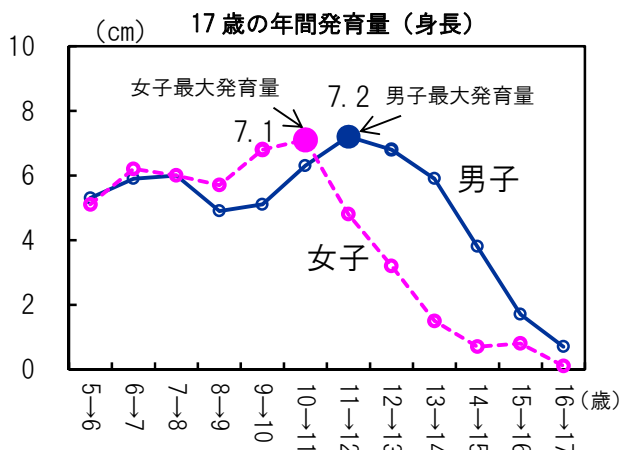
世代(調査年度)	11歳 小学校6年生	14歳 中学校3年生	17歳 高校3年生
祖父母世代 (S36年度)	S24年度生	S21年度生	S18年度生
親世代 (S61年度)	S49年度生	S46年度生	S43年度生
子世代 (H28年度)	H16年度生	H13年度生	H10年度生

(2) 年間発育量

発育量が最大となる時期は、体重では女子の方が男子より3年早い

17歳（平成10年度生まれ）の者の5歳時からの年間発育量をみると、身長の発育量が最大となる時期は、男子は11歳から12歳にかけて7.2cm、女子では10歳から11歳にかけて7.1cmとなっており、女子の方が男子に比べ1年早く最大の成長期を迎えています。

また、体重では男子は13歳から14歳にかけて6.3kg、女子では10歳から11歳にかけて5.0kgとなっており、女子の方が男子に比べ3年早く最大の成長期を迎えています。

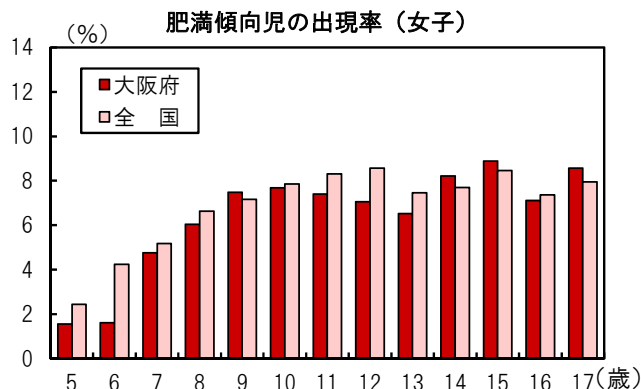
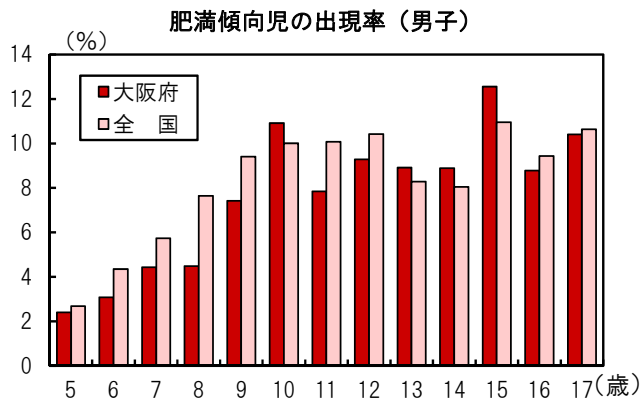


(3) 肥満傾向児の出現率

男女とも多くの年齢で全国平均より低い傾向

肥満傾向児の出現率(※)を年齢別に全国と比較してみると、男子は10歳、13歳から15歳を除くすべての年齢、女子は9歳、14歳、15歳及び17歳を除くすべての年齢で全国平均を下回っています。

(※) 肥満傾向児の出現率は、肥満度が20%以上の児童数の全体に対する割合〔%〕を推定しているもの。
 肥満度は、(実測体重〔kg〕－身長別標準体重〔kg〕)／身長別標準体重〔kg〕×100〔%〕として求める。



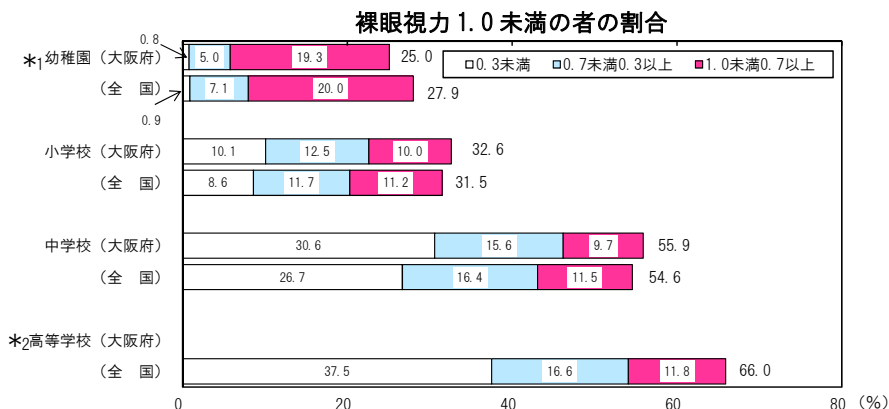
2 健康状態

主な疾病・異常等の被患率の状況

(1) 裸眼視力1.0未満の者の割合

小学校及び中学校は全国平均より高く、幼稚園は低い

裸眼視力1.0未満の者の割合は、幼稚園25.0%、小学校32.6%、中学校55.9%となっており、小学校及び中学校では全国平均を上回り、幼稚園では下回っています。



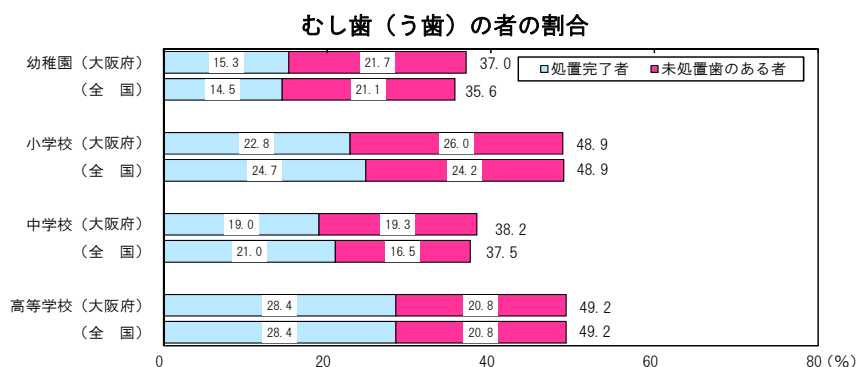
*1) 幼稚園には幼保連携型認定こども園を含む。

*2) 高等学校はメガネやコンタクトレンズで視力矯正をして測定しているため、裸眼視力の調査データが無い。

(2) むし歯(う歯)の者の割合

幼稚園及び中学校では全国平均より高い

むし歯(う歯)の者の割合は、幼稚園37.0%、小学校48.9%、中学校38.2%、高等学校49.2%となっており、幼稚園及び中学校では全国平均を上回り、小学校及び高等学校では全国平均と同程度です。



統計功労者表彰式及び記念演奏会と 統計グラフコンクール表彰式を開催しました

大阪府総務部統計課 情報分析グループ

○ 平成 28 年度大阪府統計功労者表彰式及び記念演奏会

平成 28 年 11 月 22 日に、社会の基盤となる統計調査の実施に多大な功績のあった統計調査員 328 名と、統計調査に長年ご協力いただいた事業所 38 団体を表彰する式典を、大阪府咲洲庁舎（さきしまコスモタワー）咲洲ホールで開催しました。

また、表彰式終了後には、記念演奏会を開催し、大阪府立夕陽丘高等学校音楽科の皆さんによる、若々しい演奏で会場を楽しませていただきました。

会場には、統計グラフコンクールの入賞作品及び統計課職員が作成した大阪府の統計トピックスのパネルを展示しました。

受賞者の内訳

総務大臣表彰	214名
厚生労働大臣表彰(個人)	4名
厚生労働大臣表彰(団体)	23事業所
経済産業大臣表彰	10名
大阪府知事表彰	22名
総務省統計局長感謝状	31名
経済産業省大臣官房審議官 調査統計グループ長感謝状	7名
大阪府知事感謝状(個人)	40名
大阪府知事感謝状(団体)	15事業所

平成 28 年度大阪府統計功労者表彰式



大阪府立夕陽丘高校による記念演奏会



統計グラフコンクール入賞作品の展示



統計トピックスのパネル展示



○ 第58回（平成28年度）大阪府統計グラフコンクール表彰式

平成29年1月18日に大阪府咲洲庁舎（さきしまコスモタワー）迎賓会議室で、大阪府統計グラフコンクール表彰式を行いました。

このコンクールは、統計の表現技術向上と統計への理解と関心、親しみを深めていただくことを目的に毎年開催しています。今年度は1,375点の応募があり、その中から、32作品を「知事賞」に決定しました。また、当コンクールに連続して多数の応募をいただくなど、積極的に取り組んでいただいた小・中学校各1校を「知事賞団体賞・知事賞団体奨励賞」に決定しました。

入賞された児童・生徒及び団体賞等を受賞された学校に表彰状を授与し、また、全国コンクール入賞者の表彰も併せて行いました。

第58回（平成28年度）大阪府統計グラフコンクール



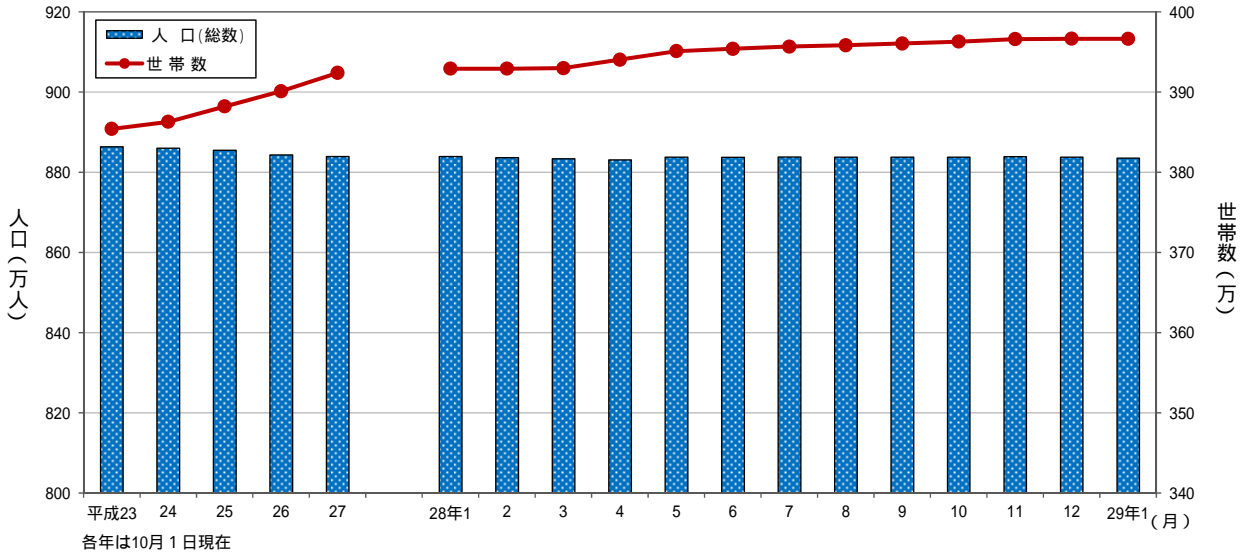
大阪府毎月推計人口

平成29年1月1日現在

《平成27年国勢調査 人口等基本集計を基にしています。

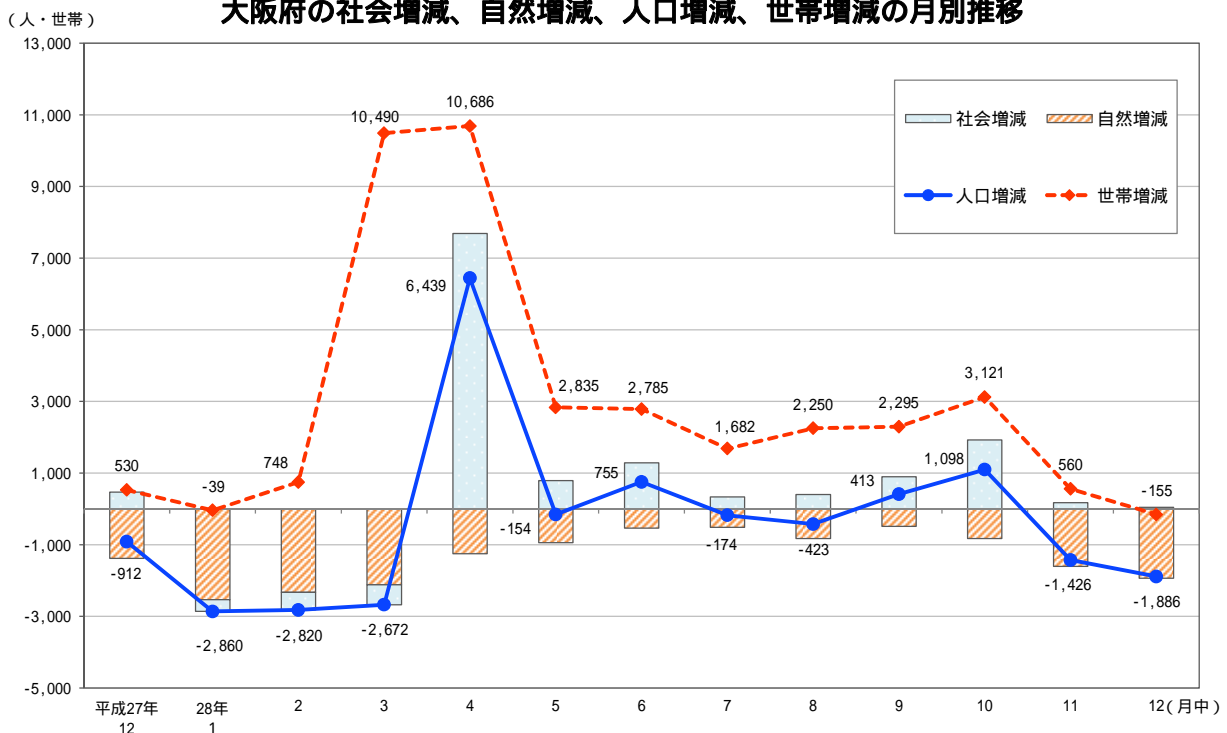
詳細は大阪府ホームページに掲載しています。<http://www.pref.osaka.lg.jp/toukei/jinkou/index.html>》

大阪府の人口及び世帯数の推移



		平成28年8月	9月	10月	11月	12月	平成29年1月
人口 (人)	総 数	8,837,822	8,837,399	8,837,812	8,838,910	8,837,484	8,835,598
	男	4,252,403	4,252,529	4,252,478	4,252,999	4,252,090	4,250,938
	女	4,585,419	4,584,870	4,585,334	4,585,911	4,585,394	4,584,660
	前月からの増減数	-174	-423	413	1,098	-1,426	-1,886
	対前年同月増減数	-1,527	-1,053	-1,657	-2,319	-2,736	-3,710
世帯数 (世帯)	総 数	3,958,418	3,960,668	3,962,963	3,966,084	3,966,644	3,966,489
	前月からの増減数	1,682	2,250	2,295	3,121	560	-155

大阪府の社会増減、自然増減、人口増減、世帯増減の月別推移



平成29年1月1日 大阪府市区町村別世帯数および人口

市区町村	世帯数	人 口			市区町村	世帯数	人 口		
		総 数	男	女			総 数	男	女
大阪府	3,966,489	8,835,598	4,250,938	4,584,660	岸和田市	75,738	193,512	92,357	101,155
市部	3,896,004	8,655,781	4,164,380	4,491,401	豊中市	171,912	396,210	187,430	208,780
郡部	70,485	179,817	86,558	93,259	池田市	46,619	103,572	49,638	53,934
大阪市地域	1,375,644	2,703,453	1,307,597	1,395,856	吹田市	171,421	378,779	182,623	196,156
北大阪地域	775,508	1,789,702	858,166	931,536	泉大津市	31,252	75,476	35,985	39,491
三島地域	487,867	1,125,787	542,585	583,202	高槻市	148,960	350,821	167,399	183,422
豊能地域	287,641	663,915	315,581	348,334	貝塚市	33,653	88,247	42,352	45,895
東大阪地域	860,768	1,995,446	964,124	1,031,322	守口市	65,290	142,387	68,618	73,769
北河内地域	495,515	1,157,286	558,181	599,105	枚方市	168,497	402,644	191,978	210,666
中河内地域	365,253	838,160	405,943	432,217	茨木市	118,189	281,293	136,080	145,213
南河内地域	246,731	608,243	287,912	320,331	八尾市	111,540	268,274	127,978	140,296
泉州地域	707,838	1,738,754	833,139	905,615	泉佐野市	42,132	100,597	48,316	52,281
泉北地域	485,592	1,172,250	561,732	610,518	富田林市	45,866	112,814	53,110	59,704
泉南地域	222,246	566,504	271,407	295,097	寝屋川市	101,844	235,365	114,001	121,364
大阪市	1,375,644	2,703,453	1,307,597	1,395,856	河内長野市	42,268	105,725	49,521	56,204
都島区	52,811	105,894	51,114	54,780	松原市	50,399	120,078	57,714	62,364
福島区	38,419	73,650	34,743	38,907	大東市	52,096	122,134	59,672	62,462
此花区	30,970	66,384	32,455	33,929	和泉市	71,950	186,034	89,841	96,193
西区	54,428	96,118	45,256	50,862	箕面市	57,683	134,771	64,546	70,225
港区	40,456	81,451	39,841	41,610	柏原市	29,036	70,246	33,601	36,645
大正区	29,314	64,556	31,509	33,047	羽曳野市	44,347	111,741	52,778	58,963
天王寺区	38,984	77,508	36,013	41,495	門真市	56,301	122,641	60,148	62,493
浪速区	48,990	71,366	36,222	35,144	摂津市	37,195	84,901	42,208	42,693
西淀川区	43,467	95,439	46,957	48,482	高石市	22,756	56,622	26,800	29,822
東淀川区	93,971	175,406	86,332	89,074	藤井寺市	27,222	64,993	30,583	34,410
東成区	40,575	81,008	38,759	42,249	東大阪市	224,677	499,640	244,364	255,276
生野区	64,482	129,722	62,396	67,326	泉南市	22,962	61,989	29,683	32,306
旭区	43,898	91,326	43,480	47,846	四條畷市	22,233	55,748	27,216	28,532
城東区	77,602	165,550	78,738	86,812	交野市	29,254	76,367	36,548	39,819
阿倍野区	50,766	108,343	49,967	58,376	大阪狭山市	23,315	58,042	27,307	30,735
住吉区	71,875	153,629	71,790	81,839	阪南市	20,901	53,713	25,498	28,215
東住吉区	58,276	126,137	59,383	66,754	三島郡	12,102	29,993	14,275	15,718
西成区	69,105	110,660	63,894	46,766	島本町	12,102	29,993	14,275	15,718
淀川区	96,481	178,001	88,304	89,697	豊能郡	11,427	29,362	13,967	15,395
鶴見区	46,809	111,665	53,507	58,158	豊能町	7,745	19,457	9,223	10,234
住之江区	57,472	122,142	58,651	63,491	能勢町	3,682	9,905	4,744	5,161
平野区	89,803	195,590	92,657	102,933	泉北郡	6,782	17,166	8,216	8,950
北区	75,902	126,408	61,074	65,334	忠岡町	6,782	17,166	8,216	8,950
中央区	60,788	95,500	44,555	50,945	泉南郡	26,860	68,446	33,201	35,245
堺市	352,852	836,952	400,890	436,062	熊取町	16,616	44,276	21,634	22,642
堺区	69,860	148,056	73,057	74,999	田尻町	3,869	8,506	4,281	4,225
中区	49,015	124,342	60,048	64,294	岬町	6,375	15,664	7,286	8,378
東区	35,166	85,199	40,421	44,778	南河内郡	13,314	34,850	16,899	17,951
西区	55,280	136,184	65,454	70,730	太子町	5,108	13,593	6,662	6,931
南区	60,046	144,994	67,478	77,516	河南町	6,163	16,021	7,759	8,262
北区	69,007	159,274	75,635	83,639	千早赤阪村	2,043	5,236	2,478	2,758
美原区	14,478	38,903	18,797	20,106					

大阪市消費者物価指数の動き

平成29年1月(速報)

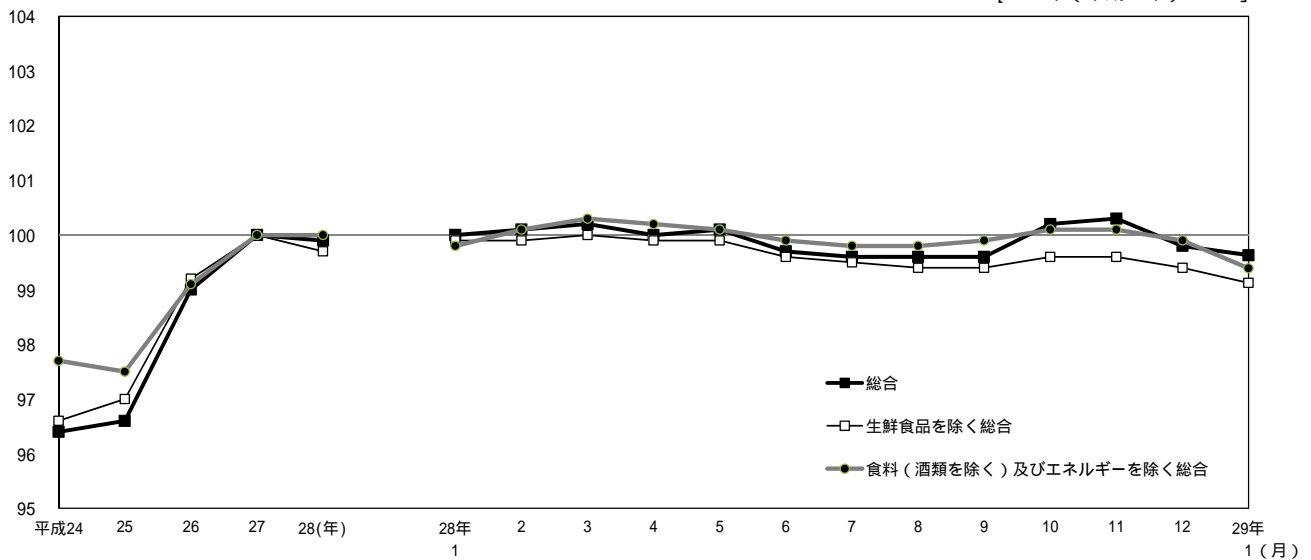
《 詳細は大阪府ホームページに掲載しています。 <http://www.pref.osaka.lg.jp/toukei/cpi/index.html> 》

1 概 要

- (1) 総合指数は 99.6
前月比は 0.2%の下落。前年同月比は 0.4%の下落(2か月連続)。
- (2) 生鮮食品を除く総合指数は 99.1
前月比は 0.3%の下落。前年同月比は 0.8%の下落(10か月連続)。
- (3) 食料(酒類を除く)及びエネルギーを除く総合指数は 99.4
前月比は 0.5%の下落。前年同月比は 0.4%の下落(7か月連続)。

消費者物価指数の動き

[2015年(平成27年) = 100]



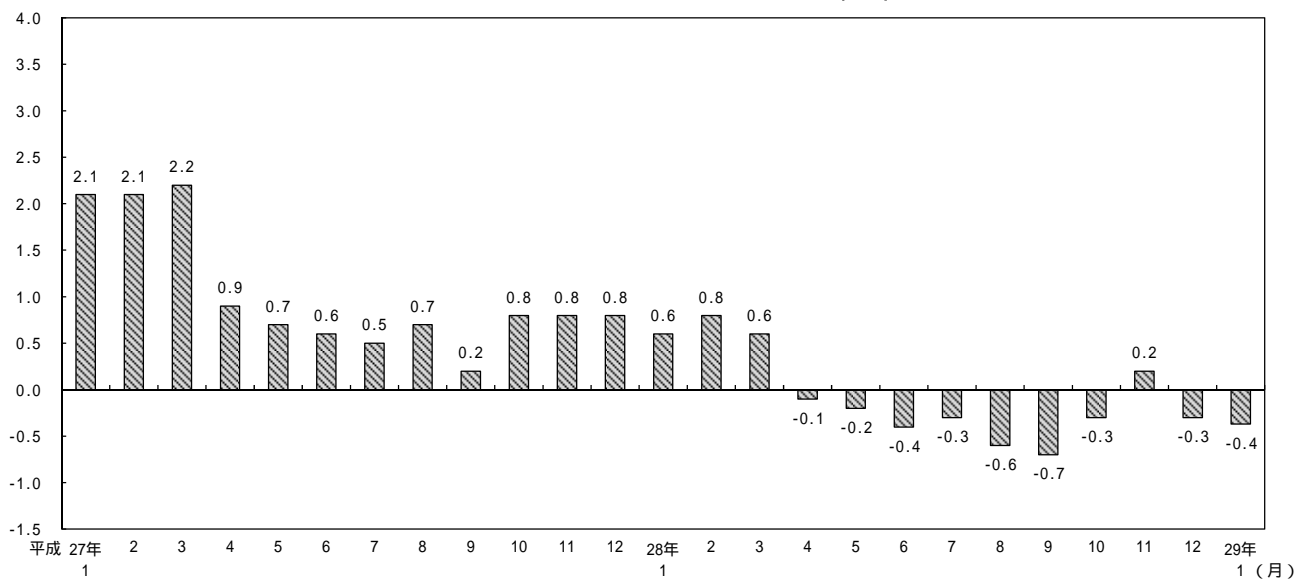
総合、生鮮食品を除く総合、食料(酒類を除く)及びエネルギーを除く総合の指数、前月比及び前年同月比

		平成28年												平成29年
		1月	2月	3月	4月	5月	6月	7月	8月	9月	10月	11月	12月	1月
総 合	指 数	100.0	100.1	100.2	100.0	100.1	99.7	99.6	99.6	99.6	100.2	100.3	99.8	99.6
	前月比 (%)	-0.1	0.1	0.1	-0.2	0.1	-0.4	-0.1	0.0	0.0	0.6	0.2	-0.5	-0.2
	前年同月比 (%)	0.6	0.8	0.6	-0.1	-0.2	-0.4	-0.3	-0.6	-0.7	-0.3	0.2	-0.3	-0.4
生 鮮 食 品 を 除 く 総 合	指 数	99.9	99.9	100.0	99.9	99.9	99.6	99.5	99.4	99.4	99.6	99.6	99.4	99.1
	前月比 (%)	-0.4	0.1	0.1	-0.2	0.0	-0.3	-0.1	-0.1	0.0	0.2	0.0	-0.1	-0.3
	前年同月比 (%)	0.4	0.5	0.2	-0.3	-0.3	-0.5	-0.4	-0.6	-0.7	-0.7	-0.7	-0.8	-0.8
食 料 (酒 類 を 除 く) 及 び エ ネ ル ギ ー を 除 く 総 合	指 数	99.8	100.1	100.3	100.2	100.1	99.9	99.8	99.8	99.9	100.1	100.1	99.9	99.4
	前月比 (%)	-0.6	0.2	0.3	-0.2	-0.1	-0.2	-0.1	0.1	0.1	0.2	-0.1	-0.2	-0.5
	前年同月比 (%)	0.6	0.6	0.6	0.1	0.1	0.0	-0.1	-0.4	-0.5	-0.2	-0.3	-0.5	-0.4

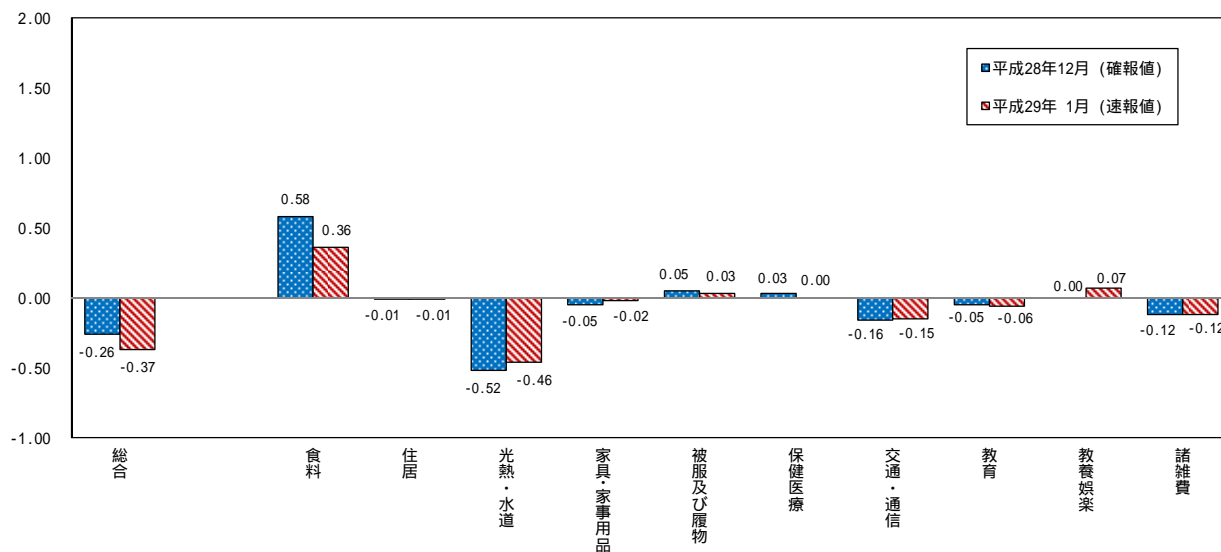
平成29年1月は速報値

2 前年同月からの動き

総合指数前年同月比の動き (%)



総合指数 (前年同月比) への 10 大費目の寄与度



全国及び主要都市の動き【2015年基準】

平成28年12月分 (確報)

2015年 (平成27年) = 100

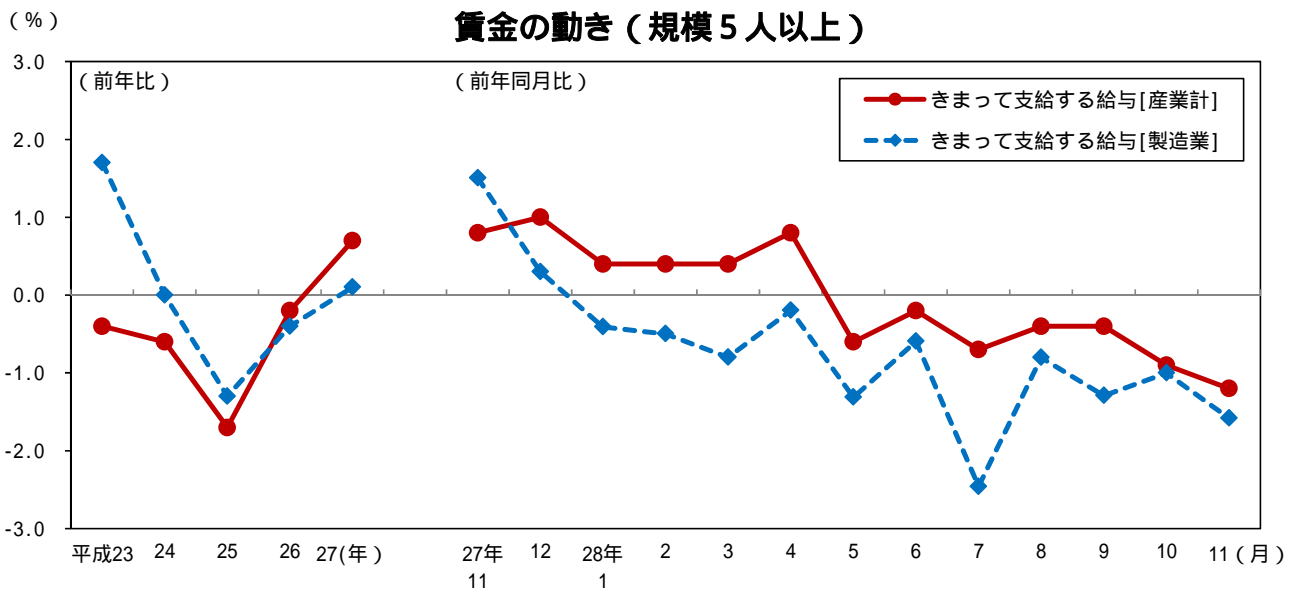
主要都市名	消費者物価総合指数 (総合)	前年同月比 (%)
大阪市	99.8	-0.3
全国	100.1	0.3
仙台市	100.1	0.3
東京都区部	99.9	0.0
横浜市	100.0	0.4
名古屋市	99.8	0.0
神戸市	100.4	0.2
広島市	100.3	0.3
福岡市	100.7	0.5

大阪の賃金、労働時間及び雇用の動き

毎月勤労統計調査地方調査 平成28年11月(月報) [事業所規模5人以上、平成22年=100]
 《 詳細は大阪府ホームページに掲載しています。 <http://www.pref.osaka.lg.jp/toukei/maikin/index.html> (月報) 》

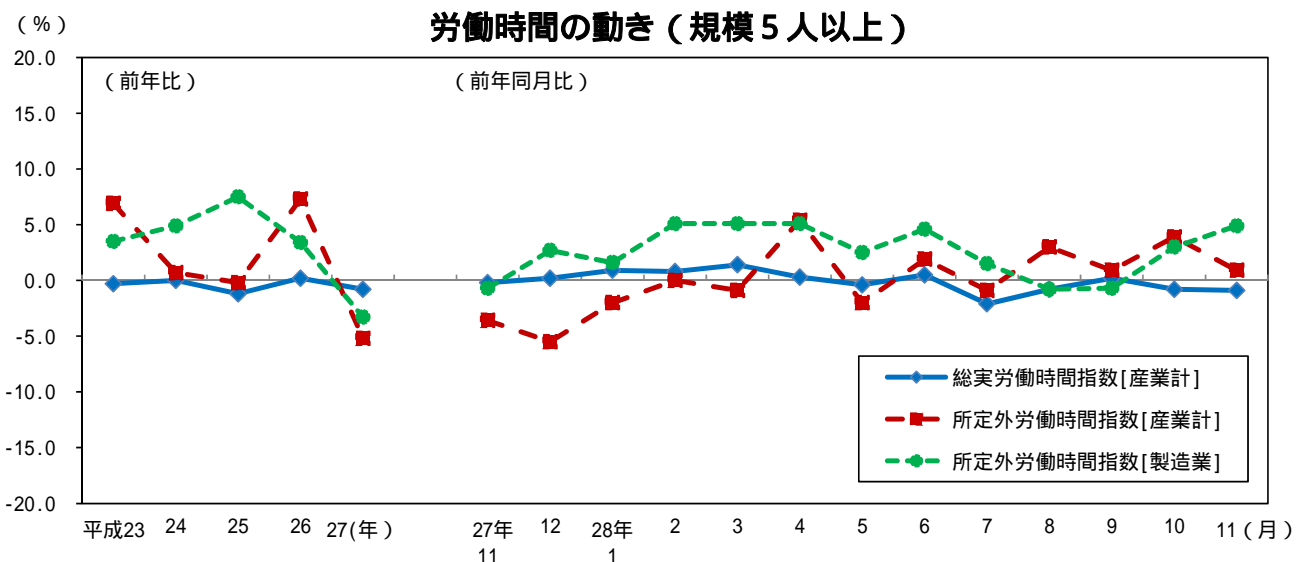
1 賃金の動き

きまって支給する給与(名目賃金指数)[産業計]は 97.4 前年同月比 1.2%の減少。
 きまって支給する給与(名目賃金指数)[製造業]は 99.6 前年同月比 1.6%の減少。



2 労働時間の動き

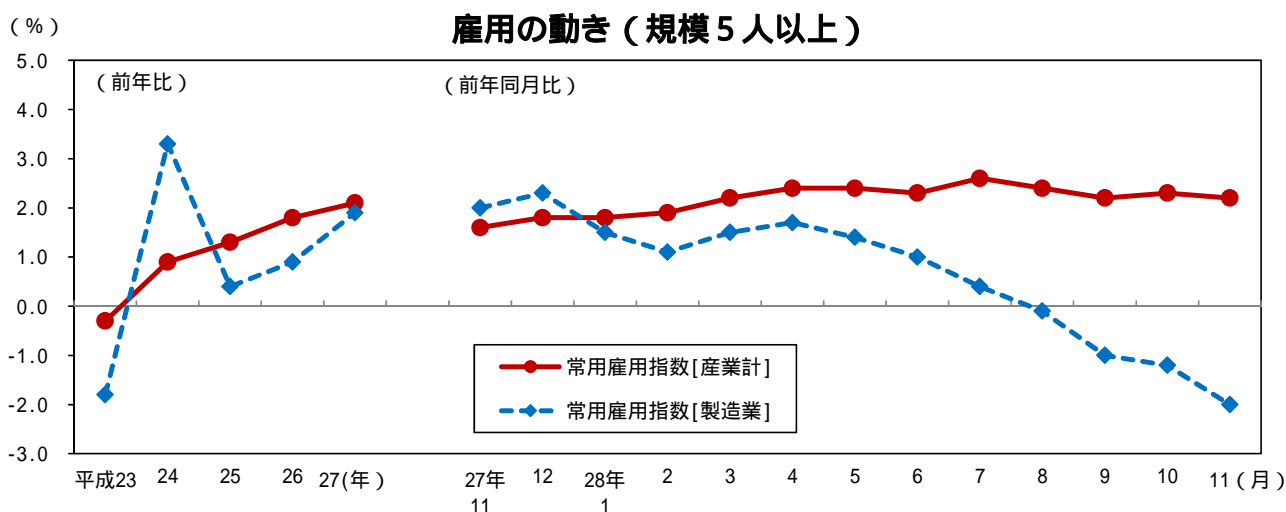
総実労働時間指数[産業計]は 98.4 前年同月比 0.9%の減少。
 所定外労働時間指数[産業計]は 113.5 前年同月比 0.9%の増加。
 所定外労働時間指数[製造業]は 129.8 前年同月比 4.9%の増加。



3 雇用の動き

常用雇用指数 [産業計] は 109.1 前年同月比 2.2%の増加。

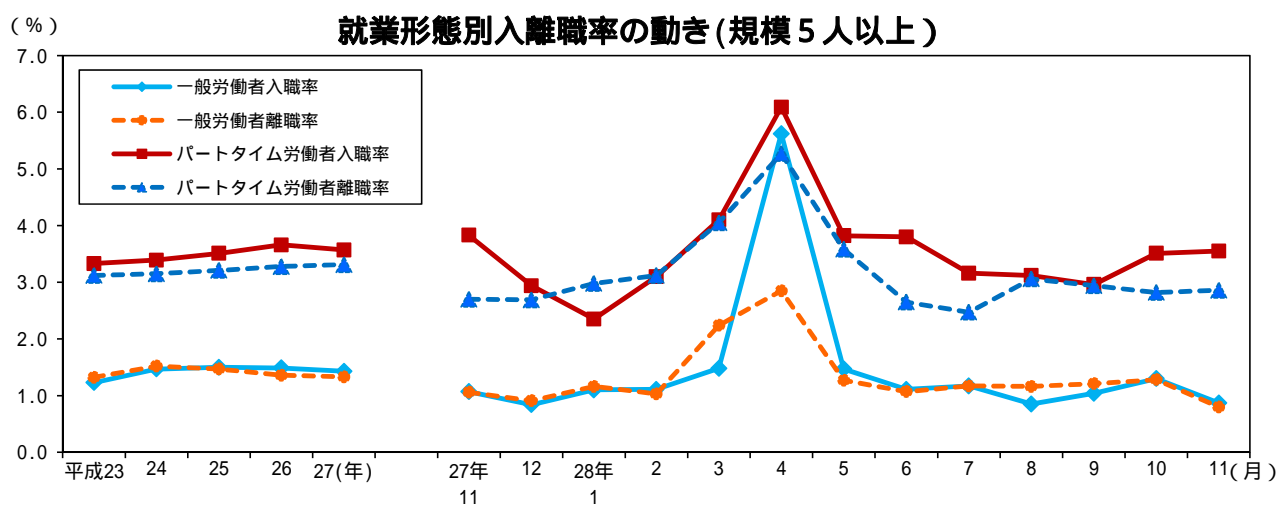
常用雇用指数 [製造業] は 103.0 前年同月比 2.0%の減少。



4 就業形態別入離職率の動き

一般労働者は入職率 0.87%、離職率 0.80%で 0.07 ポイントの入職超過。

パートタイム労働者は入職率 3.55%、離職率 2.86%で 0.69 ポイントの入職超過。



全国及び主要府県の動き < 指数値比較 > 【事業所規模5人以上・調査産業計】

平成28年 11月分 (前年同月比)

都道府県名	きまって支給する給与 (%)	所定外労働時間 (%)	常用雇用 (%)
大阪府	-1.2	0.9	2.2
全国	0.3	-0.9	2.2
東京都	0.2	-3.4	1.7
神奈川県	0.1	-8.1	1.8
愛知県	1.3	-7.0	0.9
兵庫県	1.3	0.0	0.8
広島県	0.9	-1.6	0.2
福岡県	2.3	0.9	-1.2

大阪の工業動向

大阪府工業指数 平成28年11月（速報）

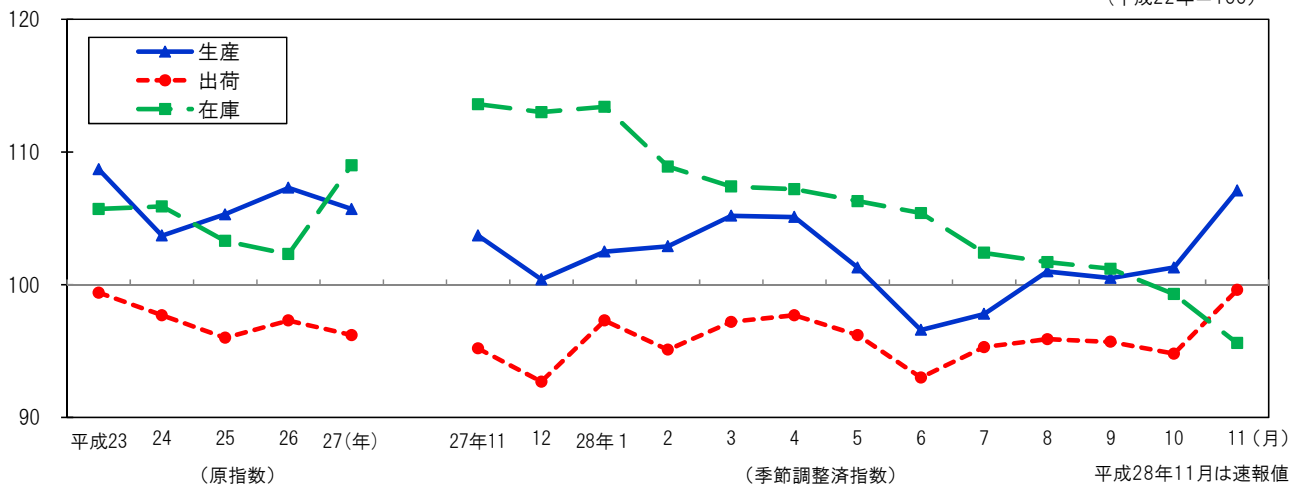
《 詳細は大阪府ホームページに掲載しています。 <http://www.pref.osaka.lg.jp/toukei/iip/index.html>（月報） 》

概 要

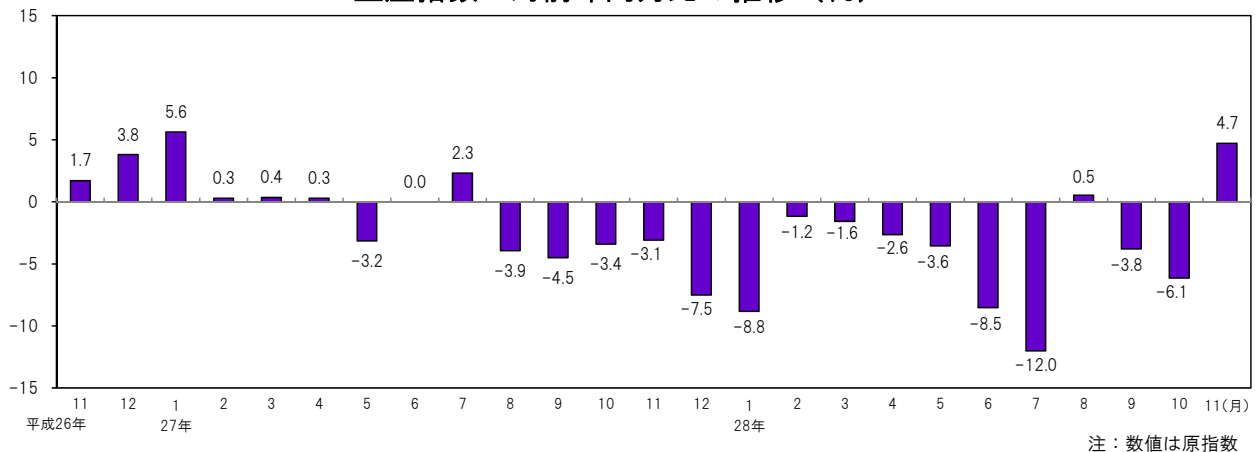
- (1) 生産指数は 107.1 前月比は 5.7%の上昇
業種別（寄与度順）にみると、化学工業（前月比 10.5%）、電子部品・デバイス工業（同 9.4%）など 11 業種が上昇。
- (2) 出荷指数は 99.6 前月比は 5.1%の上昇
業種別（寄与度順）にみると、輸送機械工業（前月比 33.7%）、化学工業（同 5.8%）など 10 業種が上昇。
- (3) 在庫指数は 95.6 前月比は 3.7%の低下
業種別（寄与度順）にみると、はん用・生産用・業務用機械工業（前月比 -10.2%）、化学工業（同 -5.1%）など 11 業種が低下。

工業指数の推移

（平成22年=100）



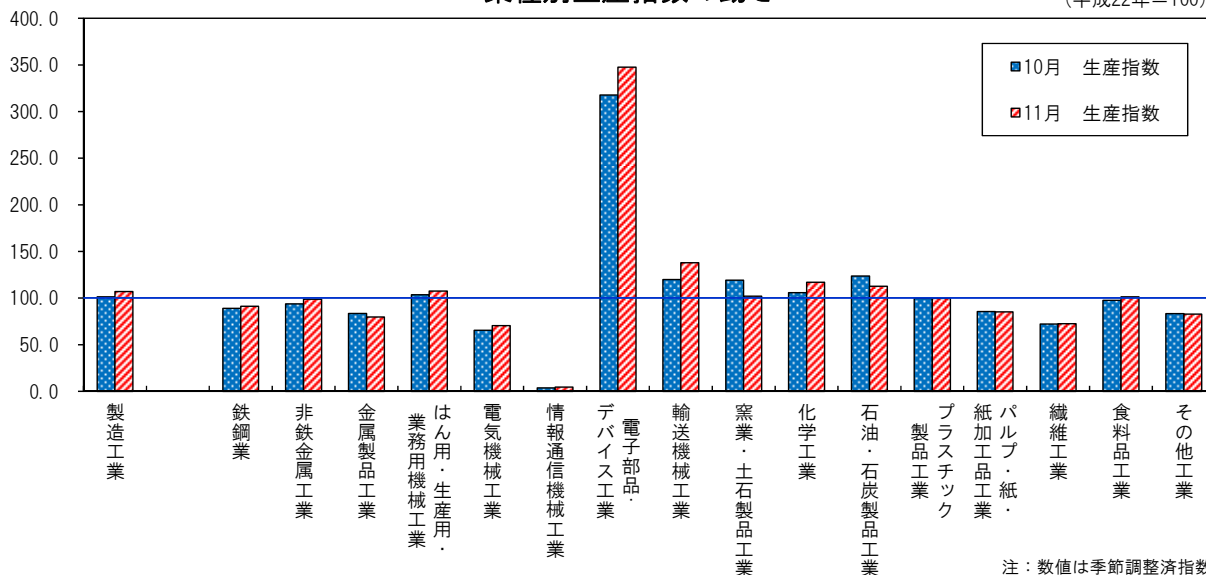
生産指数 対前年同月比の推移 (%)



注：数値は原指数

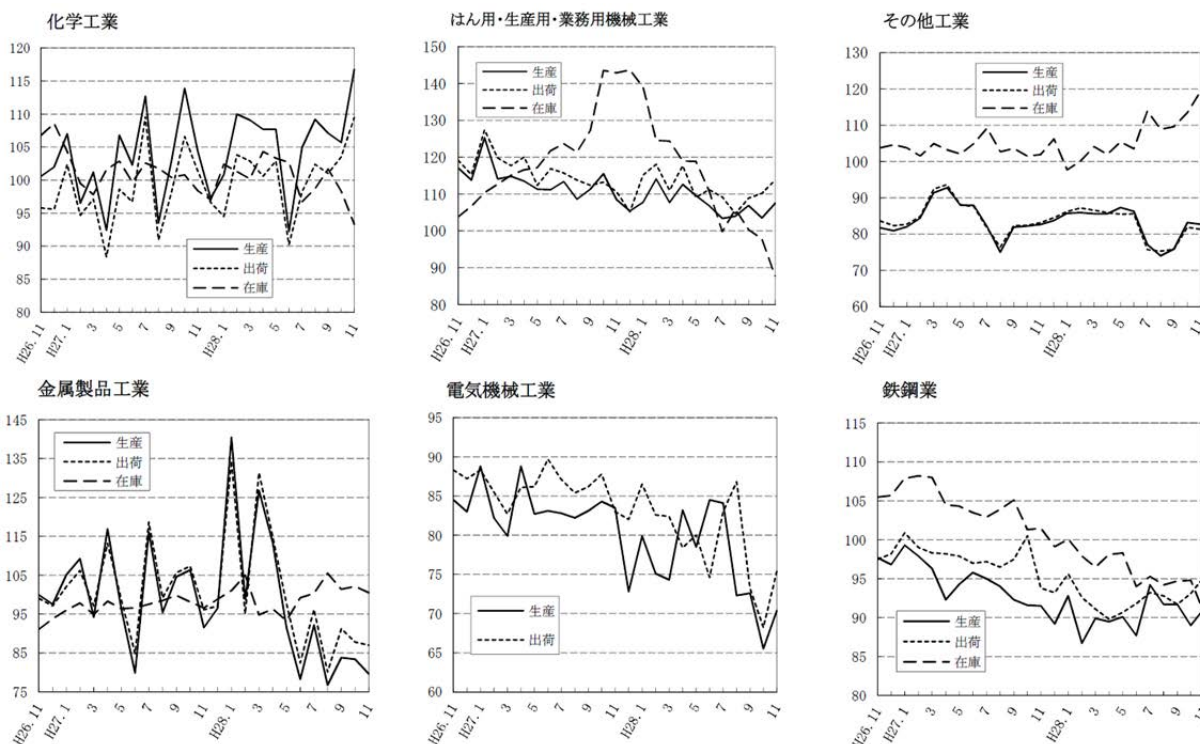
業種別生産指数の動き

(平成22年=100)



注：数値は季節調整済指数

業種別動向グラフ（生産指数ウェイト上位6業種）



注：数値は季節調整済指数

◇ 全国及び主要都府県の製造工業の動き

《平成28年11月分速報値（前月比）》

平成22年=100

都道府県名	生産 (%)	出荷 (%)	在庫 (%)
大阪府	5.7	5.1	-3.7
全国	1.5	1.0	-1.6
東京都	-0.2	-0.6	-6.7
神奈川県	5.8	1.7	3.1
愛知県	-2.9	-0.5	4.6
兵庫県	-0.9	5.8	-4.8
広島県	-0.3	-2.9	11.7
福岡県	3.0	3.1	-4.1

注：数値は季節調整済指数

大阪府景気観測調査結果

平成28年10～12月期

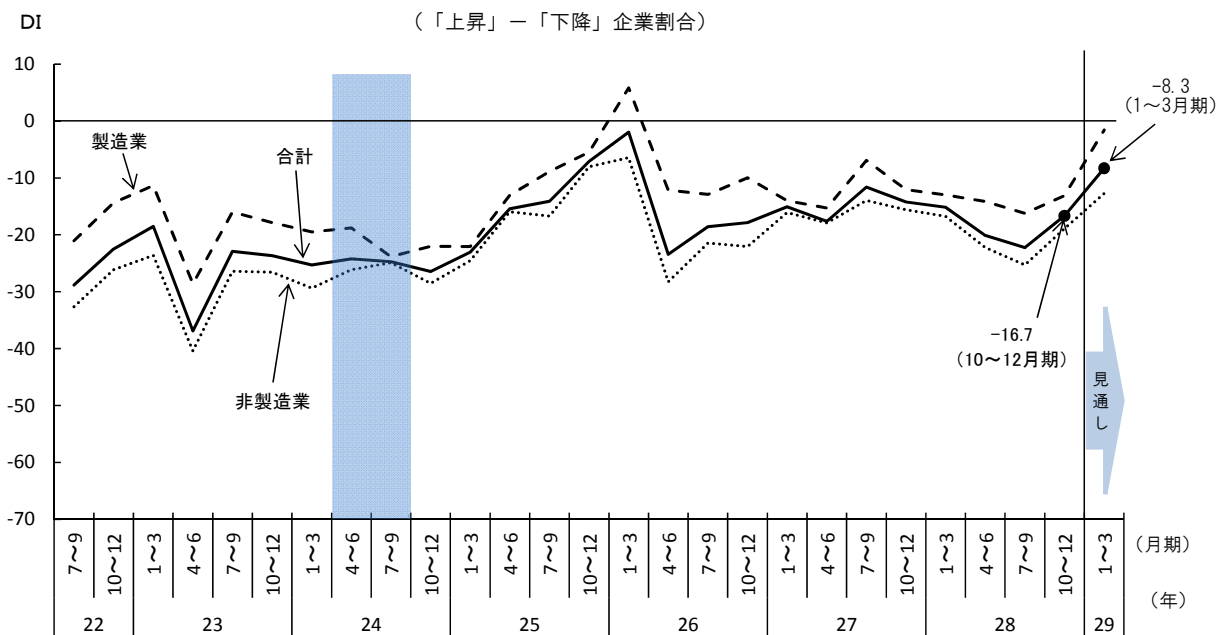
《 詳細は大阪府ホームページに掲載しています。 <http://www.pref.osaka.lg.jp/aid/sangyou/keikikansoku.html> 》

商工労働部（大阪産業経済リサーチセンター）では、府内企業を対象として四半期毎に、大阪市と協力して景気観測調査を実施しております。平成28年10～12月期の調査結果の概要は次のとおりです。

【景気は、明るさを取り戻しつつある】

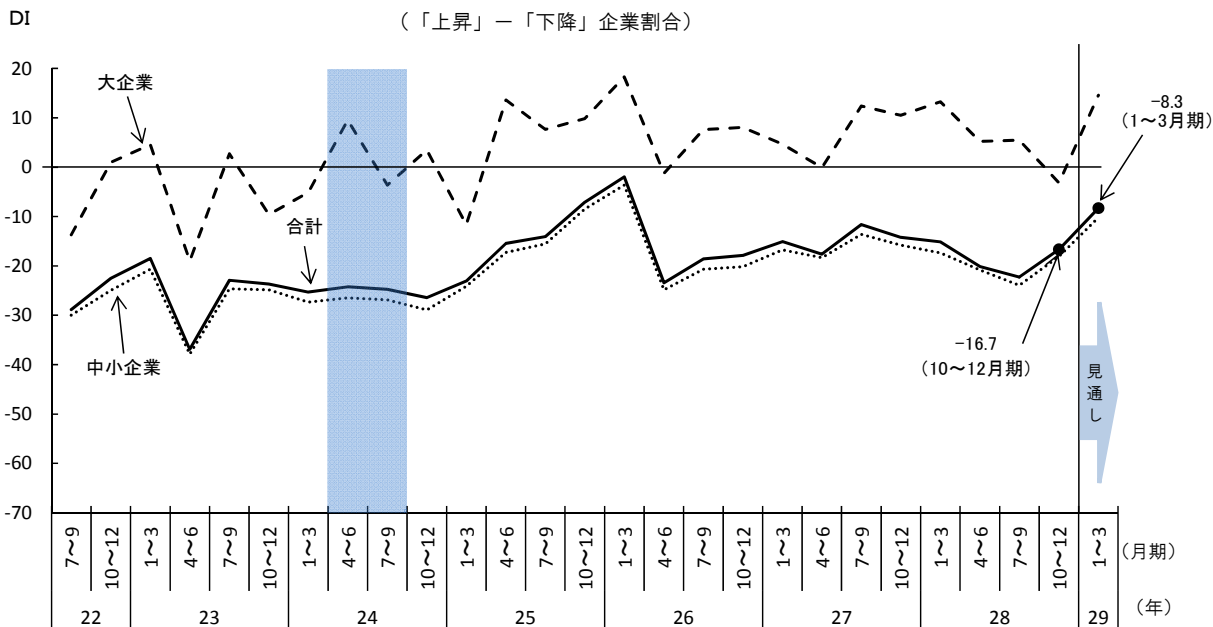
1. 今期の業況判断DIは中小企業で改善し、5期ぶりに上昇した。

業況判断DIの推移（前期比、季節調整済、製造業・非製造業別）



※シャドー部分は大阪産業経済リサーチセンターが設定した景気後退期を示す。

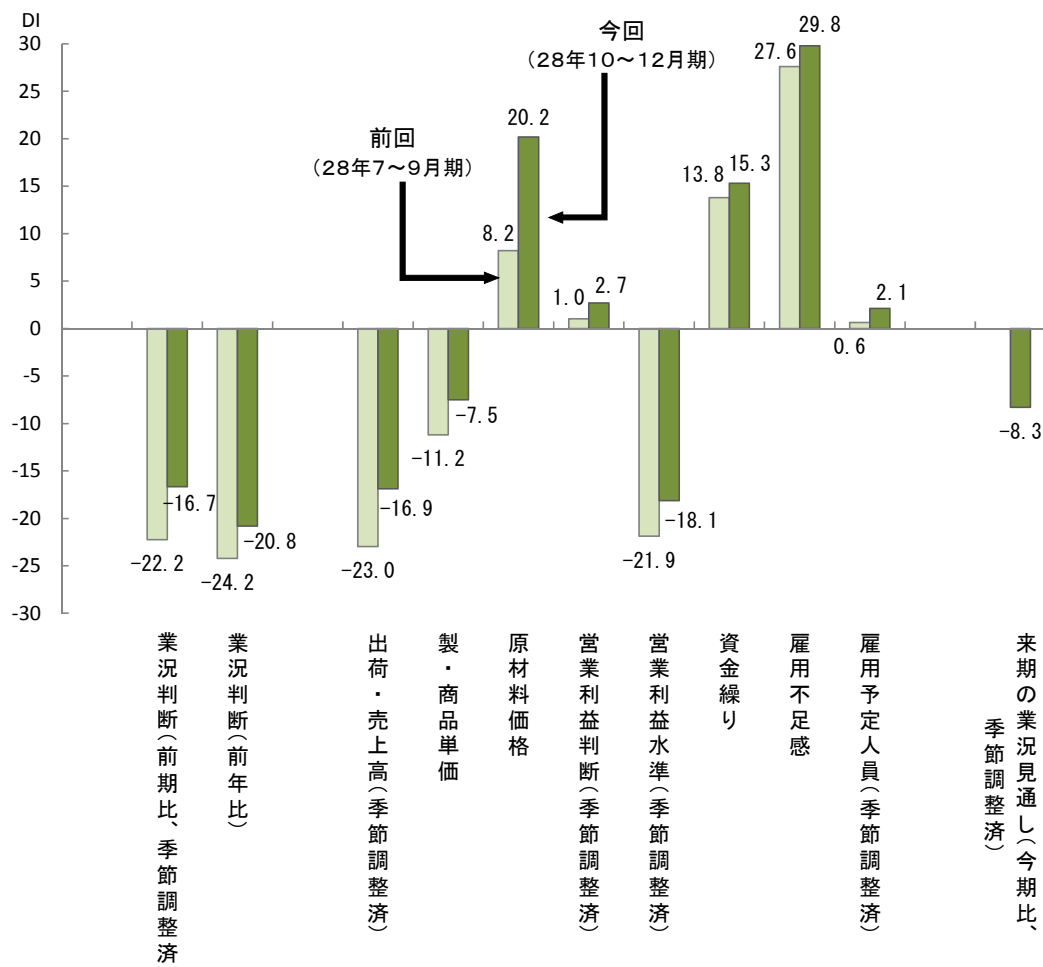
業況判断DIの推移（前期比、季節調整済、大企業・中小企業別）



※シャドー部分は大阪産業経済リサーチセンターが設定した景気後退期を示す。

2. 主な項目のD Iをみると、出荷・売上高D Iや製・商品単価D Iでマイナス幅が縮小し、資金繰りD Iも2期連続で上昇するなど、明るさが戻りつつある。雇用は、2期連続で不足感が強まり、来期の雇用予定人員D Iは2期ぶりに上昇した。

主な項目のD I



前回調査比	5.6	3.4		6.1	3.7	12.0	1.7	3.8	1.5	2.2	1.5
-------	-----	-----	--	-----	-----	------	-----	-----	-----	-----	-----

※D Iは「上昇又は増加等の企業割合(%)」から「下降又は減少等の企業割合(%)」を差し引いたもので、プラスは上昇・増加・黒字基調・順調等の企業割合が上回り、マイナスは下降・減少・赤字基調・窮屈等の企業割合が上回ったことを示す。

3. 29年1~3月期の業況D Iは、製造業と大企業で2桁の改善見通し。

業況判断D Iの推移

年	26		27				28				29
	7~9	10~12	1~3	4~6	7~9	10~12	1~3	4~6	7~9	10~12	
製造業	-12.9	-10.0	-14.0	-15.3	-6.9	-12.1	-13.0	-14.1	-16.2	-13.1	-1.5
非製造業	-21.5	-22.0	-16.1	-17.9	-13.9	-15.6	-16.7	-22.2	-25.3	-18.9	-12.7
大企業	7.6	8.1	4.6	-0.1	12.4	10.5	13.3	5.2	5.5	-3.2	14.6
中小企業	-20.7	-20.2	-16.8	-18.4	-13.6	-15.8	-17.4	-20.8	-23.9	-18.1	-10.2
合計	-18.6	-17.9	-15.1	-17.6	-11.6	-14.2	-15.1	-20.1	-22.2	-16.7	-8.3

来期見通し

指 標

大 阪 府 の

年 月	(1) 推 計 人 口			(2) 労 働 力 人 口		(3) 雇 用 指 数 (製造業)	(4) 有 効 求 人 倍 率	(5) 全 産 業 平 均 賃 金	
	(月初)	自然増減	社会増減	就業者	完全失業者			現金給与 総 額	名目指数
	人	人	人	千人	千人	(22年=100)	倍	円	(22年=100)
平成24年	r8,859,595	-6,677	r2,684	4,130	238	103.1	0.77	379,993	96.5
25	r8,854,702	-10,406	r5,513	4,206	211	103.5	0.95	374,611	94.9
26	r8,843,160	-11,457	r-85	4,215	201	103.8	1.11	382,055	96.5
27	※8,839,469	-13,281	9,590	4,222	185	105.7	1.20	379,577	96.4
28	8,837,812	-14,753	13,096	1.38
27年 7月	8,839,476	-461	964	4,159	203	106.6	1.20	455,314	115.8
8	8,839,349	-473	510			106.5	1.21	304,895	77.5
9	8,838,452	-612	-140	4,333	163	105.9	1.22	312,702	79.5
10	※8,839,469	-13,281	9,590			105.5	1.24	310,557	79.0
11	8,841,229	-824	2,584	4,274	173	105.5	1.26	310,648	79.0
12	8,840,220	-1,015	6			105.4	1.29	731,166	185.9
28年 1月	8,839,308	-1,379	467	4,246	199	105.5	1.27	301,608	76.7
2	8,836,448	-2,531	-329			105.1	1.29	304,638	77.5
3	8,833,628	-2,327	-493	4,452	183	105.1	1.30	333,807	84.9
4	8,830,956	-2,121	-551			107.3	1.36	327,327	83.2
5	8,837,395	-1,251	7,690	199	106.8	106.8	1.36	309,987	78.8
6	8,837,241	-943	789			106.4	1.39	563,066	143.2
7	8,837,996	-534	1,289	183	106.4	106.4	1.40	458,296	116.5
8	8,837,822	-512	338			106.1	1.40	305,777	77.7
9	8,837,399	-827	404	103.1	103.1	104.6	1.40	310,355	78.9
10	8,837,812	-489	902			103.1	1.43	309,363	78.7
11	8,838,910	-827	1,925	103.1	1.44	309,624	78.7
12	8,837,484	-1,603	177			...	1.48
29年 1月	8,835,598	-1,932	46
資料出所	大阪府統計課						大阪 労働局	大阪府統計課	

【注】(1)各年は10月1日現在の推計。※は国勢調査。
 (3)、(5)毎月勤労統計調査による規模30人以上のもの、各年は月平均。
 (4)新規学卒者を除き、パートタイムを含む。各月は季節調整値。各年は年平均で原数値。

全 国 の

年 月	(1) 推 計 人 口			(2) 労 働 力 人 口		(3) 雇 用 指 数 (製造業)	(4) 有 効 求 人 倍 率	(5) 全 産 業 平 均 賃 金	
	(月初)	自然増減	社会増減	就業者	完全失業者			現金給与 総 額	名目指数
	千人	人	人	万人	万人	(22年=100)	倍	円	(22年=100)
平成24年	127,515	-204,766	-78,805	6,270	285	98.5	0.80	356,649	99.3
25	127,298	-231,825	14,378	6,311	265	97.0	0.93	357,972	99.0
26	127,083	-251,253	36,386	6,351	236	96.2	1.09	363,338	99.9
27	※127,095	-275,248	94,438	6,376	222	96.2	1.20	357,949	99.9
28	6,440	208	p96.4	1.36	p361,395	p100.8
27年 7月	126,958	-9,682	-6,418	6,381	222	96.7	1.21	421,387	117.7
8	126,942	-14,318	-52,400	6,379	225	96.5	1.22	298,598	83.4
9	126,876	-10,900	37,255	6,439	227	96.3	1.23	294,592	82.3
10	※127,095	-21,198	21,998	6,432	208	96.1	1.24	297,816	83.2
11	127,096	-25,095	17,738	6,379	209	96.1	1.26	308,248	86.1
12	127,088	-29,437	-30,640	6,385	204	96.1	1.27	655,571	183.0
28年 1月	127,028	-43,925	29,554	6,399	211	95.9	1.28	299,426	83.6
2	127,014	-36,660	-29,449	6,351	213	95.7	1.28	292,182	81.6
3	126,948	-33,873	61,712	6,339	216	95.5	1.30	313,419	87.5
4	126,975	-25,490	-25,194	6,396	224	97.1	1.34	305,460	85.3
5	126,925	-21,202	65,818	6,446	216	97.0	1.36	301,484	84.2
6	126,969	-14,005	39,114	6,497	210	97.0	1.37	528,559	147.6
7	126,995	-13,553	-4,694	6,479	203	96.8	1.37	426,928	119.2
8	r126,976	6,465	212	96.7	1.37	300,048	83.8
9	p126,920	6,497	204	96.5	1.38	295,620	82.5
10	p126,930	6,495	195	96.4	1.40	298,760	83.4
11	p126,950	6,452	197	r96.4	1.41	r310,696	r86.8
12	p126,920	6,466	193	p96.3	1.43	p660,700	p184.5
29年 1月	p126,860
資料出所	総務省統計局					厚生労働省			

【注】(1)推計人口の各年は10月1日現在。※は国勢調査。
 自然増減、社会増減の各年は前年10月～当年9月の計で各月は、当該1か月分の数値。
 (2)各年は平均。※は補完推計値。(3)、(5)毎月勤労統計調査による規模30人以上のもの、各年は月平均。
 (4)新規学卒者を除き、パートタイムを含む。各月は季節調整値。各年は年平均で原数値。

主要指標

(6)生産指数	(7)生産者指数 製品在庫指数	(8)	(9)	(10)自動車	(11)		(12)	(13)	(14)	(15)	年月
		着工建築物 床面積	着工住宅 新設戸数	保有台数 (年月末)	百貨店	スーパー	コンビニエンス ストア販売額	家電大型専門店 販売額	ドラッグストア 販売額	ホームセンター 販売額	
(22年=100)		千㎡	戸	台	百万円	百万円	百万円	百万円	百万円	百万円	
103.7	105.9	7,823	61,617	3,711,794	841,712	857,008	-	-	-	-	平成24年
105.3	103.3	9,053	69,335	3,725,312	889,464	854,388	-	-	-	-	25
107.3	102.3	8,423	64,528	3,743,080	927,558	867,315	-	431,902	297,221	176,973	26
105.7	109.0	7,894	64,204	3,749,021	939,011	878,043	-	423,912	344,383	176,145	27
...	...	8,348	69,466	28
108.0	109.3	614	4,358	3,738,021	87,678	74,847	65,662	39,345	30,417	15,065	27年 7月
102.2	109.6	802	6,163	3,739,624	68,379	74,783	64,156	37,288	29,171	15,369	8
105.7	111.0	679	5,975	3,746,550	69,074	68,994	60,304	30,404	27,850	13,836	9
106.4	112.2	848	6,780	3,745,808	75,801	72,202	62,999	30,263	29,873	14,622	10
103.7	113.6	686	5,231	3,748,310	82,283	71,803	58,993	34,454	28,662	14,595	11
100.4	113.0	613	5,856	3,749,021	110,280	87,685	63,923	46,371	32,591	18,669	12
102.5	113.4	585	4,731	3,752,088	79,097	73,317	58,335	35,639	28,214	13,114	28年 1月
102.9	108.9	663	5,746	3,752,301	67,104	66,634	56,121	30,111	29,467	12,728	2
105.2	107.4	689	6,338	3,734,702	77,418	71,189	62,523	37,456	31,387	14,685	3
105.1	107.2	684	6,513	3,738,602	69,350	70,708	61,746	32,264	31,920	15,744	4
101.3	106.3	1,084	5,705	3,740,389	70,257	72,999	63,192	32,631	31,499	16,379	5
96.6	105.4	817	6,341	3,743,774	68,470	70,908	63,256	33,647	31,323	14,415	6
97.8	102.4	711	6,102	3,748,338	86,272	75,080	69,437	41,110	32,812	16,042	7
101.0	101.7	603	5,581	3,749,179	63,539	72,929	67,716	32,178	30,666	15,079	8
100.5	101.2	656	5,041	3,756,216	63,847	67,923	64,226	29,726	29,461	13,344	9
r101.3	r99.3	681	6,125	3,755,645	71,724	73,366	66,651	29,873	30,707	15,013	10
p107.1	p95.6	555	5,994	3,759,273	r78,883	r73,340	r62,542	r31,744	r30,050	r14,802	11
...	...	620	5,249	3,761,733	p108,655	p87,891	p67,071	p45,582	p34,691	p18,583	12
...	29年 1月
大阪府統計課		国土交通省		近畿運輸局	近畿経済産業局		経済産業省				資料出所

【注】(6)、(7)各年は原指数、各月は季節調整済指数。
 (11)従業者50人以上の小売店。平成27年7月分から「大型小売店」を「百貨店・スーパー」に名称変更。
 (13)～(15)平成27年7月分から「専門量販店販売統計調査」は「商業動態統計調査」に統合。

主要指標

(6)生産指数	(7)生産者指数 製品在庫指数	(8)	(9)	(10)自動車	(11)		(12)	(13)	(14)	(15)	年月
		着工建築物 床面積	着工住宅 新設戸数	保有台数 (年月末)	百貨店	スーパー	コンビニエンス ストア販売額	家電大型専門店 販売額	ドラッグストア 販売額	ホームセンター 販売額	
(22年=100)		千㎡	戸	千台	億円	億円	億円	億円	億円	億円	
97.8	110.4	r135,454	r893,002	79,882	66,389	129,527	94,772	-	-	-	平成24年
97.0	107.4	r148,636	r987,254	80,411	67,195	130,579	98,724	-	-	-	25
99.0	109.5	r130,791	r880,470	81,010	68,274	133,699	104,232	45,311	49,375	33,452	26
97.8	113.0	r129,424	r920,537	81,246	68,258	132,233	109,957	42,467	53,609	33,012	27
p97.6	p111.4	132,962	967,237	...	p65,976	p129,971	p114,456	p41,830	p56,725	p33,090	28
97.4	113.2	r11,403	78,263	80,992	6,191	10,867	10,032	4,135	4,709	2,831	27年 7月
96.8	113.4	11,012	80,255	81,027	4,832	11,225	9,961	3,804	4,675	2,862	8
97.0	113.3	10,745	77,872	81,172	4,941	10,173	9,189	3,111	4,342	2,579	9
98.3	112.0	10,913	77,153	81,177	5,496	10,576	9,484	3,050	4,551	2,749	10
97.1	112.3	10,737	79,697	81,222	5,992	10,499	8,990	3,358	4,432	2,716	11
95.9	112.7	10,286	75,452	81,246	7,826	13,099	9,718	4,575	5,000	3,376	12
98.4	112.4	9,245	67,815	81,318	5,869	11,044	8,849	3,737	4,447	2,431	28年 1月
93.2	112.2	10,228	72,831	81,328	4,912	9,974	8,453	2,989	4,436	2,234	2
96.7	115.3	10,495	75,744	80,901	5,831	10,633	9,371	3,818	4,698	2,630	3
97.3	113.4	10,845	82,398	81,014	5,012	10,443	9,190	3,137	4,625	2,949	4
94.6	113.9	12,006	78,728	81,052	5,125	10,854	9,593	3,224	4,794	3,148	5
96.8	114.0	12,041	85,953	81,161	5,183	10,492	9,436	3,336	4,763	2,719	6
96.5	111.2	11,071	85,208	81,285	6,165	11,045	10,416	4,202	4,985	2,935	7
97.8	111.6	11,877	82,242	81,312	4,529	11,012	10,295	3,383	4,841	2,782	8
98.4	111.0	11,765	85,622	81,464	4,684	10,020	9,552	3,119	4,527	2,469	9
98.5	108.6	r11,337	r87,239	81,487	5,245	10,720	9,893	3,124	4,738	2,739	10
r99.9	r106.9	11,327	85,051	81,556	r5,796	r10,683	r9,332	r3,252	r4,647	r2,736	11
p100.4	p107.2	10,725	78,406	...	p7,625	p13,050	p10,075	p4,507	p5,225	p3,319	12
...	29年 1月
経済産業省		国土交通省			経済産業省						資料出所

【注】(6)、(7)各年は原指数、各月は季節調整済指数。
 (11)従業者50人以上の小売店。平成27年7月分から「大型小売店」を「百貨店・スーパー」に名称変更。
 (13)～(15)平成27年7月分から「専門量販店販売統計調査」は「商業動態統計調査」に統合。

大 阪 府 の

年 月	(16) 外国貿易		(17) 企業倒産		(18) 銀行勘定(年月末)		(19)	(20)	(21)
	輸 出	輸 入	件 数	負債金額	預 金	貸 出	手形 交換高	消費者 物価指数	府内総生産 (名目)
	百万円	百万円	件	百万円	億円	億円	億円	(2015年=100)	百万円
平成24年	7,150,542	9,243,830	1,711	539,937	556,965	368,330	307,136	96.4	33,390,857
25	7,903,116	10,557,299	1,461	210,701	567,339	367,235	324,090	96.6	33,677,137
26	8,718,763	11,316,807	1,342	164,247	574,691	374,225	309,996	99.0	34,117,938
27	9,227,388	10,565,480	1,205	118,809	588,163	373,699	286,848	100.0	...
28	8,678,027	p9,085,393	1,146	671,069	620,095	372,789	2,057,942	r99.9	...
27年 7月	777,086	969,915	106	9,201	585,340	369,635	23,343	99.9	...
8	766,553	849,531	99	4,468	585,145	369,281	22,074	100.2	...
9	830,549	882,511	86	10,101	586,537	373,222	21,874	100.3	...
10	824,749	953,445	102	14,791	582,722	369,930	18,462	100.4	...
11	731,167	917,597	99	4,486	589,783	370,945	21,310	100.2	...
12	758,454	824,048	96	5,785	588,163	373,699	22,990	100.1	...
28年 1月	660,095	811,587	92	20,768	586,665	372,689	21,921	100.0	...
2	671,744	739,871	108	8,694	592,702	370,889	40,503	100.1	...
3	749,520	771,894	102	38,777	609,891	374,042	142,399	100.2	...
4	721,693	724,524	98	7,894	611,942	370,336	205,404	100.0	...
5	645,103	687,542	88	9,361	615,460	369,229	206,979	100.1	...
6	731,139	743,786	103	9,849	614,209	370,083	268,752	99.7	...
7	694,284	714,001	86	8,370	611,491	370,733	235,654	99.6	...
8	706,147	755,394	99	19,352	613,471	369,638	246,020	99.6	...
9	764,695	793,425	100	8,813	614,206	371,363	191,913	99.6	...
10	755,924	750,593	88	20,549	613,829	368,015	165,242	100.2	...
11	748,089	r812,726	94	503,706	621,199	370,164	164,747	100.3	...
12	829,597	p780,051	88	14,936	620,095	372,789	168,408	r99.8	...
29年 1月	81	7,915	p99.6	...
資料出所	大 阪 税 関		(株)東京商工リサーチ		大阪銀行協会		大阪手形 交 換 所	総務省 大阪府統計課	大 阪 府 統 計 課

【注】(16)大阪税関本関・堺税関支署・堺税関支署岸和田出張所・関西空港税関支署の合計額。
 (17)負債金額1,000万円以上のもの、内整理その他を含む。(18)各年月末現在。
 (20)大阪市内のもの。総合指数。速報値(p)は大阪府が独自に集計したもの。(21)各年は年度値。

全 国 の

年 月	(16) 外国貿易		(17) 企業倒産		(18) 国 内		(19)	(20)	(21) G. D. P	
	輸 出	輸 入	件 数	負債金額	預 金	貸 出	手形 交換高	消費者 物価指数	国内総生産 (名目)	
	十億円	十億円	件	百万円	十億円	十億円	十億円	(2015年=100)	億円	
平成24年	63,748	70,689	12,124	3,834,563	613,690	433,823	369,203	96.2	4,949,572	
25	69,774	81,243	10,855	2,782,347	640,633	449,134	366,445	96.6	5,031,756	
26	73,093	85,909	9,731	1,874,065	660,844	461,147	332,655	99.2	5,136,980	
27	75,614	78,406	8,812	2,112,382	679,106	475,937	299,032	100.0	5,305,452	
28	70,040	p65,969	8,446	2,006,119	424,224	99.9	...	
27年 7月	6,663	6,924	787	120,068	674,054	465,907	24,373	100.1	1,298,307	
8	5,880	6,448	632	97,896	673,470	465,905	23,205	100.2		
9	6,413	6,535	673	270,898	676,940	470,471	23,440	100.3		
10	6,541	6,437	742	106,241	673,540	468,785	20,753	100.2		
11	5,979	6,366	711	141,650	679,175	471,254	23,663	99.9		
12	6,338	6,199	699	385,353	679,106	475,937	24,123	99.8		
28年 1月	5,351	5,999	675	126,927	677,992	475,000	21,062	99.5		1,332,612
2	5,704	5,464	723	163,516	687,209	473,374	25,589	99.6		
3	6,457	5,708	746	175,899	704,814	480,044	37,564	99.7		
4	5,889	5,068	695	103,344	713,531	475,438	36,373	99.9		
5	5,092	5,135	671	115,852	714,947	475,966	40,915	100.0		
6	6,026	5,335	763	108,227	715,380	478,005	47,151	99.9		
7	5,729	5,219	712	124,019	711,968	478,318	38,793	99.6		
8	5,317	5,340	726	126,049	713,266	478,897	42,930	99.7		
9	5,969	5,475	650	85,320	718,064	483,362	36,246	99.8		
10	5,870	5,379	683	111,235	720,207	482,275	31,062	100.4		
11	5,957	r5,809	693	594,484	728,632	485,636	31,962	100.4		
12	6,679	p6,039	710	171,666	34,577	100.1		
29年 1月	605	128,487	
資料出所	財 務 省		(株)東京商工リサーチ		日 本 銀 行		全 国 銀行協会	総 務 省 統 計 局	内 閣 府	

【注】(16)通関実績。(17)負債額1,000万円以上のもの、内整理その他を含む。(18)各年月末現在。
 (20)総合指数。(21)93SNAによる原系列。

主 要 指 標 (つづき)

(22)	(23)	年 月
交通事故 発生件数	刑法犯 認知件数	
件	件	
48,212	168,115	平成24年
46,110	151,413	25
42,729	148,257	26
40,607	132,471	27
...	p122,139	28
3,480	11,704	27年 7月
3,317	11,171	8
3,135	11,471	9
3,415	11,983	10
3,305	10,732	11
4,105	r10,058	12
2,726	p9,256	28年 1月
3,084	p9,026	2
3,435	p10,031	3
2,930	p9,940	4
3,077	p11,493	5
2,993	p10,638	6
3,097	p10,755	7
3,298	p11,319	8
3,184	p10,460	9
3,055	p10,436	10
3,237	p9,948	11
...	p8,891	12
...	...	29年 1月
大阪府警察本部	資料出所	

大阪府の統計情報

Osaka Prefectural Government
Statistic Information

大阪府の最新データにアクセス！

統計課では、ホームページを通じて最新の統計情報をご提供しています。

- ▼統計課が公表する統計報告書全文をPDFで掲載。
- ▼各種データExcelファイルを掲載。
- ▼分野別索引ですばやく検索。
- ▼統計資料室の所蔵資料も検索可能。
- ▼大阪府統計グラフコンクールなどのイベント情報もご紹介。
- ▼全国の主要統計関連ページへのリンク集も充実。

大阪府広報担当副知事
もずやん

大阪府 統計

検索

大阪府 総務部 統計課 情報分析グループ TEL:06-6210-9196 FAX:06-6614-6921

—統計表利用の手引—

・単位未満は四捨五入 ・0.0は単位未満 ・p は概数 ・r は改訂 …は不詳 ・-は皆無

主 要 指 標 (つづき)

(22)	(23)	(24) 国 際 収 支			(25)	(26) 日本	(27) 財政	(28)	(29)	(30)		年 月
		経 常 収 支								家 計	年 月	
交通事故 発生件数	刑法犯 認知件数	経 常	収 支	外貨準備高 (年月末)	銀行券 発行高	資金対 民間収支	企業 物価指数	東証 株価指数	可処分所得	消費支出	年 月	
件	件	億円	億円	億円	百万ドル	十億円	十億円	2015年=100 (43年=100)	円	円	年 月	
665,157	1,403,167	47,640	-42,719	-38,110	1,268,125	86,653	38,664	r98.0	768.64	425,330	314,229	平成24年
629,033	1,314,140	44,566	-87,734	-34,786	1,266,815	90,143	107,114	r99.2	1,125.94	426,234	318,707	25
573,842	1,212,163	38,805	-104,653	-30,335	1,260,548	93,082	131,634	r102.4	1,263.58	423,907	318,650	26
p536,899	1,098,969	164,127	-6,288	-16,784	1,233,214	98,430	105,864	r100.0	1,554.16	427,447	315,428	27
...	p996,204	p206,496	p55,793	p-9,748	1,216,903	102,461	...	r96.5	1,355.93	28
p44,836	97,301	17,938	-880	-2,067	1,242,316	91,044	17,345	r100.5	1,637.30	472,281	315,503	27年 7月
p43,249	94,089	16,249	-3,292	421	1,244,150	91,387	14,584	r99.8	1,613.59	391,486	317,478	8
p42,213	92,960	14,521	684	-593	1,248,936	91,562	1,620	r99.4	1,455.30	338,999	299,276	9
p47,184	99,996	14,018	2,051	-3,832	1,244,211	92,600	11,399	r98.7	1,506.15	405,744	310,411	10
p44,969	90,405	11,059	-3,041	603	1,233,008	93,159	14,072	r98.7	1,582.45	345,613	295,107	11
p51,489	r85,440	9,401	1,943	-1,983	1,233,214	98,430	-1,003	r98.3	1,551.34	752,949	340,060	12
p38,706	p73,911	5,901	-4,316	-1,862	1,248,107	94,790	16,697	r97.2	1,412.22	356,459	312,789	28年 1月
p39,230	p75,465	23,874	4,023	1,653	1,254,149	95,147	14,244	r96.9	1,324.59	395,343	298,302	2
p42,634	p81,552	29,862	8,828	2,623	1,262,099	95,595	-3,633	r96.8	1,358.30	369,984	335,485	3
p38,679	p81,509	18,313	6,886	-4,142	1,262,509	97,104	5,149	r96.4	1,335.67	388,392	337,313	4
p39,391	p90,816	17,827	458	823	1,253,967	95,267	18,462	r96.4	1,334.43	313,865	307,961	5
p39,565	p85,647	9,815	7,615	-1,632	1,265,402	95,988	-1,914	r96.4	1,288.83	591,909	277,511	6
p41,469	p85,396	19,620	6,126	-2,030	1,264,750	96,484	22,744	r96.3	1,291.30	469,929	303,880	7
p43,439	P88,535	20,030	2,332	-453	1,256,053	96,351	17,763	r96.0	1,303.93	391,699	302,003	8
p39,987	p83,259	18,780	6,762	-882	1,260,145	96,319	4,584	r96.1	1,334.42	347,959	297,302	9
p43,009	p89,154	p17,199	p5,876	p-1,719	1,242,792	96,982	15,412	r96.0	1,360.45	405,168	306,551	10
p43,763	p82,968	p14,155	p3,134	p738	1,219,291	97,430	13,852	r96.4	1,409.47	352,540	295,259	11
...	p77,992	p11,122	p8,068	p-2,866	1,216,903	102,461	-2,555	r97.1	1,522.68	770,950	350,311	12
...	1,231,573	p97.7	29年 1月
警 察 庁	財 務 省	日 本 銀 行	東 京 証 券 取 引 所	総 務 省 統 計 局	資料出所							

【注】(25)、(26)各年月末現在。(27)各年は年度合計、-は受超。(28)国内企業物価指数の総平均。
(29)東京市場第1部上場全銘柄の平均。(30)家計調査による勤労者世帯のもの、各年は月平均。

大阪管区気象台気象概況

(気象庁)

年月	気 温				降水量			日照時間	
	日平均	最高値	最低値	平年(平均)	合 計	1時間最大	平 年	総 数	平 年
	℃	℃	℃	℃	mm	mm	mm	時間	時間
平成26年	16.7	37.1	-0.5	16.9	1,278.5	29.0	1,279.0	2,161.3	1,996.4
27	17.2	38.0	0.0		1,648.5	25.5		2,006.2	
28	17.7	38.1	-3.5		1,453.5	40.5		2,127.0	
28年 2月	7.4	20.3	-0.5	6.3	81.0	8.5	61.7	170.4	135.4
3	10.8	22.0	0.8	9.4	91.0	8.5	104.2	207.0	159.5
4	16.6	27.5	5.5	15.1	127.5	12.5	103.8	168.0	188.6
5	21.2	30.7	11.7	19.7	136.5	19.5	145.5	229.7	194.3
6	23.3	32.3	14.4	23.5	325.0	40.5	184.5	148.0	156.2
7	28.0	36.3	21.8	27.4	66.0	6.5	157.0	214.1	182.1
8	29.5	38.1	20.8	28.8	161.5	30.5	90.9	262.6	216.9
9	25.8	34.8	19.2	25.0	183.5	20.0	160.7	106.2	156.7
10	20.3	31.2	10.5	19.0	42.0	7.5	112.3	148.3	163.9
11	13.4	21.6	6.4	13.6	69.0	5.0	69.3	155.5	148.5
12	9.4	21.2	1.6	8.6	104.0	17.0	43.8	155.9	151.6
29年 1月	6.2	14.8	-0.8	6.0	33.5	4.0	45.4	166.7	142.6

【注】平年値は1981-2010年の30年間の観測値の平均をもとに算出。

人 口 動 態

(総務省「住民基本台帳人口移動報告」・厚生労働省「人口動態統計月報」)

年月	(1) 人 口 動 態							(2) 住 民 登 録 人 口 移 動		(3) 社会増減
	出 生	死 亡	乳児死亡 (再掲)	自然増減	死 産	婚 姻	離 婚	転 出	転 入	
	人	人	人	人	人	件	件	人	人	人
平成26年	69,968	81,653	138	-11,685	1,621	46,934	17,834	149,533	149,142	-391
27	70,596	83,577	125	-12,981	1,519	46,689	18,101	154,117	156,413	2,296
28	150,743	152,537	1,794
28年 7月	5,971	6,440	8	-469	143	4,442	1,344	9,995	9,911	-84
8	5,936	6,806	3	-870	120	3,662	1,481	11,030	11,151	121
9	5,940	6,330	9	-390	118	3,160	1,401	9,372	9,189	-183
10	10,735	10,203	-532
11	8,617	8,309	-308
12	8,423	8,328	-95

【注】(1)厚生労働省統計情報部「人口動態統計月報(概数)」による。各年は確定数(日本人に関するもの)。

(2)総務省統計局「住民基本台帳人口移動報告月報」による。

(3)「-」は転出超過。

外 国 貿 易 額

(大阪税関)

年月	総 額		大 阪		堺		岸 和 田		関 西 空 港	
	輸 出	輸 入	輸 出	輸 入	輸 出	輸 入	輸 出	輸 入	輸 出	輸 入
	百万円	百万円	百万円	百万円	百万円	百万円	百万円	百万円	百万円	百万円
平成26年	8,718,763	11,316,807	3,262,814	5,147,365	554,727	2,531,230	10,281	57,265	4,890,942	3,580,947
27	9,227,388	10,565,480	3,419,611	5,001,540	493,655	1,599,733	7,385	58,469	5,306,737	3,905,738
28	8,678,027	p9,085,393	3,144,512	p4,339,517	444,379	p1,159,329	7,186	p52,030	5,081,950	p3,534,517
28年 7月	694,284	714,001	254,756	353,256	36,393	94,387	651	3,563	402,484	262,795
8	706,147	755,394	249,242	370,035	37,893	98,066	584	4,430	418,428	282,863
9	764,695	793,425	256,097	355,724	33,359	87,940	456	4,062	474,783	345,699
10	755,924	750,593	262,003	330,019	36,881	95,636	765	5,011	456,275	319,927
11	748,089	r812,726	264,540	r368,640	33,603	r106,425	519	r4,580	449,427	r333,081
12	829,597	p780,051	307,676	p369,779	41,705	p112,077	511	p4,394	479,705	p293,801

【注】 通関実績による。

百貨店販売額

(近畿経済産業局「商業動態統計調査」)

年月	総額		前年同月比	衣料品	身の回り品	飲食品	家具	家電家庭用品	その他の商品	食堂喫茶	商品券
	百万円	%		百万円	百万円	百万円	百万円	百万円	百万円	百万円	百万円
平成26年	927,558	104.3	299,856	138,165	271,822	10,782	29,108	153,663	24,162	28,927	
27	939,011	101.2	293,427	141,490	268,907	9,875	27,850	174,775	22,686	27,654	
28年p	904,616	96.3	272,671	133,923	265,180	8,350	27,520	177,884	19,087	25,686	
28年7月	86,272	98.4	25,015	12,447	28,491	802	2,532	15,159	1,827	3,179	
8	63,539	92.9	16,043	9,140	20,253	703	2,138	13,470	1,791	1,489	
9	63,847	92.4	19,199	10,157	16,718	582	2,142	13,630	1,419	1,294	
10	71,724	94.6	23,561	10,428	19,166	843	2,255	14,043	1,429	1,515	
11月r	78,883	95.9	24,829	10,488	23,450	693	2,259	15,763	1,400	3,009	
12月p	108,655	98.5	27,958	15,521	39,395	815	2,976	20,271	1,719	3,815	

【注】百貨店とは、日本標準産業分類の百貨店、総合スーパーのうち、スーパー(従業者50人以上で、売場面積1,500㎡以上でかつ売場面積の50%以上についてセルフサービス方式を採用している商店)を除く売場面積が1,500㎡(政令指定都市の場合3,000㎡)以上の事業所。商品券は、総額に含まれない。

スーパー販売額

(近畿経済産業局「商業動態統計調査」)

年月	総額		前年同月比	衣料品	身の回り品	飲食品	家具	家電家庭用品	その他の商品	食堂喫茶	商品券
	百万円	%		百万円	百万円	百万円	百万円	百万円	百万円	百万円	百万円
平成26年	867,315	101.5	71,489	16,805	582,953	5,329	31,394	157,772	1,572	1,476	
27	878,043	101.2	67,831	16,294	608,983	4,143	32,562	147,225	1,005	1,461	
28年p	876,284	99.8	66,097	14,720	626,282	2,777	31,105	134,409	894	1,413	
28年7月	75,080	103.1	6,167	1,399	52,927	235	2,734	11,543	75	132	
8	72,929	97.5	4,591	1,288	53,145	186	2,438	11,206	74	153	
9	67,923	98.4	4,035	1,139	50,088	161	2,265	10,167	68	91	
10	73,366	101.6	5,886	1,086	52,434	288	2,476	11,124	71	84	
11月r	73,340	102.1	6,365	1,080	51,835	314	2,527	11,150	68	106	
12月p	87,891	100.2	6,610	1,185	61,496	334	3,412	14,769	85	168	

【注】スーパーとは、従業者50人以上、かつ売り場面積1,500㎡以上で、その売り場面積の50%以上についてセルフサービス方式を採用している小売事業所。商品にあらかじめ値段がつけられ、客が自分で商品を取り集め、売場の出口などに設けられた勘定場で、一括して代金を支払う形式となっていること。商品券は、総額に含まれない。

自動車保有台数

(近畿運輸局大阪運輸支局)

年月	総数	貨物用自動車			乗合用自動車	乗用自動車				特殊用途車	二輪車
		総数	うち小型車	うち軽自動車		総数	普通車	小型車	軽四輪車		
平成25年	3,725,312	676,652	194,847	360,610	9,449	2,735,125	926,657	1,078,785	729,683	67,016	237,070
26	3,743,080	673,864	194,149	356,310	9,569	2,753,775	934,567	1,055,200	764,008	68,157	237,715
27	3,749,021	670,495	193,419	351,807	9,970	2,762,005	942,838	1,033,402	785,765	69,433	237,118
28年7月	3,748,338	667,445	192,789	348,333	10,213	2,764,372	951,605	1,019,626	793,141	70,121	236,187
8	3,749,179	667,083	192,638	348,109	10,228	2,765,192	952,701	1,018,218	794,273	70,151	236,525
9	3,756,216	667,790	192,833	348,163	10,319	2,771,009	956,802	1,017,401	796,806	70,363	236,735
10	3,755,645	667,273	192,795	347,752	10,339	2,770,636	957,457	1,015,405	797,774	70,469	236,928
11	3,759,273	667,802	192,650	348,243	10,375	2,773,543	959,596	1,015,007	798,940	70,690	236,863
12	3,761,733	667,758	192,720	347,771	10,403	2,775,645	961,649	1,013,772	800,224	70,896	237,031

【注】各年月末現在。

関西国際空港運営状況

(関西エアポート(株))

年月	航空機発着回数			航空旅客数			貨物扱量			
	国際線	国内線	回	国際線	うち外国人旅客	国内線	国際貨物	国内貨物		
平成26年	141,565	93,154	48,411	19,354,031	13,053,002	6,307,865	6,301,029	722,732	700,325	22,407
27	163,506	112,019	51,487	23,218,429	16,253,996	10,015,217	6,964,433	719,331	697,374	21,957
28年p	177,109	129,210	47,899	25,232,279	18,756,086	12,166,984	6,476,193	729,085	709,811	19,274
28年7月	15,472	11,229	4,243	2,271,894	1,701,597	1,157,983	570,297	59,382	57,873	1,509
8	15,433	11,229	4,204	2,375,996	1,770,948	1,075,868	605,048	59,512	58,050	1,462
9	14,747	10,688	4,059	2,057,417	1,493,863	892,933	563,554	65,704	64,207	1,497
10月r	15,151	10,960	4,191	2,133,736	1,561,619	1,010,493	572,117	67,975	66,477	1,498
11月p	14,467	10,668	3,799	2,034,558	1,519,008	966,870	515,550	68,324	66,863	1,461
12月p	14,924	11,017	3,907	2,061,846	1,555,278	998,260	506,568	70,278	68,468	1,810

【注】航空機発着回数には、旅客便、貨物便の他、空輸機、燃料給油機、プライベート機、特別機、回転翼機等を含む。

今月の大阪府統計表
(観光・建築)

宿泊施設利用状況

(観光庁「宿泊旅行統計」)

年 月	宿泊施設数	延べ宿泊者数			うち外国人延べ宿泊者数	実宿泊者数			うち外国人実宿泊者数	
		観光目的50%以上	観光目的50%未満	人		観光目的50%以上	観光目的50%未満	人		
平成25年	26	588	23,881,430	6,143,710	17,737,720	4,314,500	17,325,850	4,395,310	12,930,540	2,773,240
	27	560	28,369,250	8,925,400	19,381,060	6,200,160	19,840,130	6,251,760	13,525,590	3,915,850
	28	586	30,366,080	11,538,240	18,758,250	8,965,670	21,036,690	8,028,000	12,959,950	5,348,360
28年 6月	577	6	2,448,780	1,056,440	1,392,340	894,190	1,714,220	723,850	990,370	522,800
		7	2,857,930	1,256,810	1,601,130	1,053,180	1,965,430	836,450	1,128,980	617,270
		8	3,024,560	1,358,230	1,666,330	857,380	2,068,680	927,720	1,140,960	493,640
		9	2,525,850	1,117,600	1,408,250	749,970	1,761,360	771,810	989,550	429,060
		10	2,654,080	1,131,300	1,522,780	802,790	1,858,420	793,450	1,064,970	460,630
		11	2,494,460	993,340	1,501,130	757,430	1,771,720	698,700	1,073,020	446,310

【注】1.月別の数値は暫定値である。
2.各年の宿泊施設数は年末現在。
3.平成28年各月の宿泊施設数は形成28年1月1日現在の施設数。

建築動態

(国土交通省「建設統計月報」)

年 月	着 工 建 築 物										
	総 数		建 築 主 別								
	工事費予定額	床面積	官公庁		会社・団体		個人				
平成26年	百万円	m ²	百万円	m ²	百万円	m ²	百万円	m ²			
	27	1,500,306	8,423,489	98,558	434,076	1,028,325	5,962,615	373,423	2,026,798		
	28	1,644,757	7,894,299	56,908	259,611	1,232,942	5,724,663	354,907	1,910,025		
28年 7月	7	138,984	710,750	16,789	58,798	90,206	481,085	31,990	170,867		
	8	112,389	603,306	2,706	11,007	76,711	415,360	32,972	176,939		
	9	115,698	656,167	2,335	9,649	81,105	474,374	32,259	172,144		
	10	129,345	680,879	16,133	67,847	70,700	388,128	42,512	224,904		
	11	108,265	555,048	516	2,694	68,789	348,095	38,961	204,259		
	12	127,558	620,065	2,085	9,892	92,403	431,383	33,069	178,790		
年 月	着 工 建 築 物			着 工 住 宅				(5) 滅失建物			
	構造別床面積			(4) 総 数		新設住宅		(うち)住宅			
	(1)木造	(2)鉄筋コンクリート	(3)その他	戸数	床面積	戸数	床面積	床面積	戸数	床面積	
平成26年	m ²	m ²	m ²	戸	m ²	戸	m ²	m ²	戸	m ²	
	27	2,377,691	2,783,019	3,262,779	66,236	4,801,193	64,528	4,708,952	333,222	3,378	309,104
	28	2,423,869	2,457,225	3,013,205	65,485	4,567,462	64,204	4,493,778	239,479	2,313	219,957
28年 7月	7	2,643,223	2,637,917	3,066,724	70,972	4,925,667	69,466	4,835,306
	8	212,392	309,895	294,793	6,489	452,689	6,341	447,536	24,021	196	23,049
	9	227,267	166,064	209,975	5,710	423,138	5,581	419,770	20,843	203	19,877
	10	216,781	99,759	339,627	5,135	337,936	5,041	335,617	19,017	173	17,911
	11	264,502	214,358	202,019	6,278	465,389	6,125	448,256	24,361	244	23,842
	12	244,158	127,803	183,087	6,143	405,708	5,994	401,965
12	231,073	188,413	200,579	5,347	377,598	5,249	374,310	

【注】(1)床面積10平方メートル以上の建築物(増改築を含む)。
(2)鉄骨鉄筋コンクリート造を含む。
(3)鉄骨造、石造、レンガ造(コンクリートブロック)など不燃建築物を含む。
(4)新設とその他(住宅の戸数が増加しないもの)の計を含む。
(5)除却と災害の木造合計。

都市別建築動態 (着工)

(国土交通省「建設統計月報」)

都 市	(1) 建築物		新設住宅		都 市	(1) 建築物		新設住宅	
	28年 11月	28年 12月	28年 11月	28年 12月		28年 11月	28年 12月	28年 11月	28年 12月
大 阪 市	m ²	m ²	戸	戸	河内長野市	m ²	m ²	戸	戸
堺 市	225,014	285,112	3,062	2,335	松原市	3,153	2,978	18	26
岸和田市	46,888	37,179	459	414	大東市	7,582	5,232	48	64
豊中市	8,043	12,571	68	107	和泉市	4,578	6,828	16	46
池田市	13,551	24,685	142	224	箕面市	9,896	8,259	90	69
吹田市	6,414	8,310	90	84	柏原市	12,630	11,218	130	85
泉大津市	12,214	15,361	120	197	羽曳野市	10,857	2,452	29	25
高槻市	4,065	2,875	60	33	門真市	4,333	2,884	40	27
貝塚市	14,494	13,472	119	101	摂津市	5,477	9,686	95	35
守口市	3,210	4,163	22	27	高石市	2,195	3,446	18	31
枚方市	5,263	9,612	61	69	藤井寺市	3,294	2,217	45	22
茨木市	25,314	32,455	171	256	東大阪市	3,294	29,205	326	300
八尾市	12,003	20,852	102	65	泉南市	35,170	1,885	15	17
泉佐野市	20,082	15,242	163	125	四條畷市	2,155	2,360	27	19
富田林市	5,002	5,071	34	52	交野市	2,024	6,914	38	57
寝屋川市	6,123	6,451	47	51	大阪狭山市	4,694	6,862	48	73
	17,477	9,215	151	89	阪南市	3,628	4,116	19	13

【注】(1)床面積の合計。

大阪銀行協会社員銀行諸勘定

((社)大阪銀行協会)

年月	預金		借入金		コールマネー		貸出金		コールローン		有価証券		現金・預け金	
	億円	億円	億円	億円	億円	億円	億円	億円	億円	億円	億円	億円	億円	億円
平成26年	574,691	4,105	0	374,225	30	22,876	22,993							
27	588,163	3,169	0	373,699	67	20,365	23,866							
28	620,095	3,205	581	372,789	36	20,167	25,444							
28年 7月	611,491	3,682	2,652	370,733	1,009	19,975	29,063							
8	613,471	3,684	2,100	369,638	1,008	20,612	29,398							
9	614,206	3,347	350	371,363	9	20,471	26,252							
10	613,829	3,365	1,065	368,015	8	20,322	27,253							
11	621,199	3,385	922	370,164	46	19,570	27,624							
12	620,095	3,205	581	372,789	36	20,167	25,444							

【注】各年月末現在。

中小金融機関の預金貸出状況

(商工組合中央金庫・農林中央金庫・(社)大阪府信用組合協会・JAバンク大阪信連・日本政策金融公庫)

年月	商工中金		農林中金		信用組合		農協組合		日本政策金融公庫	
	預金	貸出	預金	貸出	預金	貸出	預金	貸出	国民生活(貸出)	中小企業(貸出)
平成26年	億円	億円	億円	億円	億円	億円	億円	億円	億円	億円
27	4,306	11,181	27,017	4,736	28,351	16,852	46,241	7,011	7,584	9,411
28	4,495	11,250	31,014	5,104	29,334	17,638	47,340	6,933	7,526	9,179
28年 8月	4,655	11,031	32,787	6,234	30,165	18,562	48,576	6,627	7,620	8,629
9	4,593	11,038	33,854	6,365	29,545	18,010	47,979	6,638	7,423	8,798
10	4,598	10,978	33,901	6,142	29,849	18,347	47,720	6,568	7,462	8,694
11	4,509	10,861	33,556	6,106	29,625	18,358	47,945	6,567	7,448	8,656
12	4,503	10,864	34,313	6,101	29,745	18,501	47,915	6,597	7,531	8,643
29年 1月	4,655	11,031	32,787	6,234	30,165	18,562	48,576	6,627	7,620	8,629
	4,493	10,755	32,730	6,248	30,124	18,620

【注】1. 各金融機関とも府内店舗分の計算である。
2. 各年月末現在。
3. 日本政策金融公庫(中小企業事業)は、平成20年10月分より設備貸与機関貸付を除く。

手形交換状況

(大阪手形交換所・全国銀行協会)

年月	交換高		不渡手形		取引停止処分		全国交換高	
	枚数	金額	枚数	金額	枚数	金額	枚数	金額
平成26年	千枚	億円	枚	億円	枚	百万円	千枚	億円
27	10,325	309,996	4,883	97	732	1,089	68,864	3,326,554
28	9,621	286,848	3,954	81	404	827	64,100	2,990,323
28年 7月	8,927	2,057,942	2,906	46	346	417	59,421	4,242,244
8	700	235,654	171	2	14	9	4,560	387,931
9	830	246,020	288	4	23	39	5,598	429,296
10	703	191,913	215	3	32	76	4,702	362,465
11	689	165,242	176	5	23	14	4,611	310,624
12	702	164,747	185	2	10	4	4,702	319,623
29年 1月	741	168,408	121	1	40	32	4,862	345,768

【注】1. 取引停止処分は店舗届出による件数。2. 不渡手形は返還日による月合計。

会社倒産状況

((株)東京商工リサーチ関西支社)

年月	総数		製造業		卸・小売業		建設業		運輸・通信業		サービス業		その他	
	件数	負債額	件数	負債額	件数	負債額	件数	負債額	件数	負債額	件数	負債額	件数	負債額
平成26年	件	百万円	件	百万円	件	百万円	件	百万円	件	百万円	件	百万円	件	百万円
27	1,342	164,247	202	28,279	392	40,511	248	21,762	90	10,273	364	38,554	46	24,868
28	1,205	118,809	205	24,227	363	42,057	226	16,993	69	4,449	290	12,095	52	18,988
28年 8月	1,146	671,069	177	527,626	350	58,682	200	16,572	68	3,735	306	28,514	45	35,940
9	99	19,352	15	1,495	30	2,123	22	1,424	8	668	18	380	6	13,262
10	100	8,813	14	1,960	30	3,043	21	1,107	5	68	23	484	7	2,151
11	88	20,549	12	1,346	25	4,590	13	721	2	400	29	12,974	7	518
12	94	503,706	12	500,460	27	1,262	20	915	6	90	27	949	2	30
29年 1月	88	14,936	15	4,342	19	3,428	17	5,450	4	200	33	1,516	0	0
	81	7,915	11	2,835	23	895	20	860	5	359	21	2,834	1	132

【注】1. 負債額1,000万円以上のもので、内整理その他を含む。各月は月末現在。
2. その他は、上記以外のものである。

職業紹介状況

(大阪労働局職業安定部「労働市場月報」)

年度月	一 般					中高年齢者等	
	新規求職申込件数	就職件数	就職率	新規求人数	充足数	新規求職申込件数	就職率
	件	件	%	人	%	件	%
平成25年度	39,843	12,752	32.0	65,310	13,811	14,840	34.9
26	37,184	11,861	31.9	65,525	12,780	14,853	34.2
27	34,889	10,317	29.6	67,873	11,320	14,496	32.2
28年 6月	33,569	11,031	32.9	71,685	12,249	13,872	37.0
7	30,732	9,423	30.7	68,749	10,382	13,029	33.2
8	31,678	9,142	28.9	71,049	10,041	13,305	32.4
9	32,099	9,705	30.2	71,978	10,639	13,533	33.6
10	32,491	9,987	30.7	72,992	10,898	14,380	33.7
11	28,292	9,590	33.9	72,818	10,529	12,318	38.4

【注】1. 就職率＝就職件数÷新規求職申込件数。2. 各年度は月平均。

雇用保険給付状況

(大阪労働局職業安定部「労働市場月報」)

年度月	一 般					就職促進給付金	
	被保険者数 (月末現在)	受給資格 決定件数	受給者 実人員	うち初回	支給金額	支給人員	支給金額
	人	件	人	人	千円	人	千円
平成25年度	3,302,285	11,569	37,637	8,460	4,950,476	2,479	769,637
26	3,348,381	11,178	33,864	7,940	4,440,910	2,456	759,507
27	3,402,347	10,717	31,781	7,536	4,230,442	2,641	833,624
28年 6月	3,458,994	9,649	30,162	7,096	4,096,826	2,956	921,545
7	3,459,835	9,116	29,860	6,292	3,873,464	2,935	922,111
8	3,454,027	9,506	32,602	8,672	4,358,615	2,884	886,682
9	3,449,341	9,255	31,378	6,972	4,150,635	2,353	731,790
10	3,444,670	10,395	29,668	5,971	3,783,195	2,612	791,186
11	3,451,590	8,541	29,183	7,166	3,826,915	2,866	868,222

【注】1.各年度は月平均。

全国健康保険協会管掌健康保険給付状況

(全国健康保険協会大阪支部)

年度月	事業所数	被保険者数	現物給付決定額		現金給付決定額		うち傷病手当金決定額		
			件数	金額	件数	金額	件数	日数	金額
	所	人	件	万円	件	万円	件	日	万円
平成25年度	141,121	1,665,154	32,416,561	37,901,279	2,514,204	4,908,374	75,038	2,491,607	1,450,208
26	146,907	1,730,217	33,431,369	39,382,359	2,513,767	4,960,716	75,003	2,513,165	1,464,921
27	155,724	1,779,707	35,174,261	42,280,747	2,566,332	5,009,766	75,976	2,593,026	1,503,680
28年 5月	157,804	1,814,193	2,947,585	3,440,926	209,753	364,607	8,264	206,934	119,942
6	158,830	1,819,670	3,008,873	3,631,778	212,071	376,710	8,096	230,682	133,427
7	159,814	1,823,838	2,988,549	3,570,531	211,616	483,406	6,816	217,536	124,990
8	160,674	1,825,860	2,840,368	3,554,764	218,892	440,738	7,120	232,040	134,908
9	161,273	1,826,128	2,820,860	3,452,510	219,893	441,690	6,489	221,932	129,823
10	162,067	1,842,353	3,056,258	3,645,260	215,010	447,384	7,360	250,768	144,347

【注】1. 全国健康保険協会大阪支部の取扱いである。
2. 各年度の事業所数・被保険者数は、年度末現在の数値。
3. 現物給付は、診療費(入院・入院外・歯科)、薬剤支給、入院時食事療養費生活療養費(標準負担額差額支給を除く)、訪問看護療養費の合計。
4. 現金給付は、入院時食事療養費生活療養費(標準負担額差額支給)、療養費、移送費、高額療養費、傷病手当金、埋葬料、出産育児一時金、出産手当金、世帯合算高額療養費、高額介護合算療養費の合計である。

生活保護状況

(大阪府福祉部地域福祉推進室社会援護課)

年度月	被保護 実世帯	被保護 実人員	扶助別被保護者数				扶助別被保護費				
			生活扶助	住宅扶助	医療扶助	その他	総額	生活扶助	住宅扶助	医療扶助	その他
	世帯	人	人	人	人	人	百万円	百万円	百万円	百万円	百万円
平成24年度	220,847	302,837	280,085	275,406	236,455	74,151	550,529	193,720	89,624	245,743	21,442
25	223,051	303,015	279,186	275,594	239,425	75,813	549,482	187,492	90,457	249,886	21,647
26	224,292	301,539	278,306	274,928	242,023	77,570	553,890	188,267	91,617	252,086	21,921
28年 6月	224,045	294,389	269,752	268,663	r241,224	79,398	43,322	14,497	7,469	19,547	1,809
7	224,030	294,124	269,503	268,398	r239,448	79,681	45,775	14,377	7,472	22,130	1,795
8	224,169	294,140	269,064	267,984	r239,185	80,159	r45,462	14,444	7,487	21,744	1,787
9	224,126	293,755	269,633	268,175	r237,774	80,315	45,404	14,418	7,472	21,732	1,782
10	224,207	293,677	270,107	268,279	239,880	80,152	45,142	14,678	7,472	21,197	1,795
11	224,252	293,609	270,779	268,427	240,853	80,660	46,598	16,569	7,612	20,598	1,819

【注】1. 大阪府計(政令市、中核市を含む)の数字。2. 各年度については確報値、各月については速報値。
3. 各年度の被保護実世帯、実人員及び扶助別被保護者数については年度平均値、扶助別被保護費については年度合計値。
4. その他の内訳は、扶助別被保護者数については、教育、介護、出産、生業、葬祭の各扶助の合計値。扶助別被保護費については、前記各扶助に施設委託事務費及び就労自立給付金(平成26年7月分より)を加えた合計値。

電力需要量

(資源エネルギー庁)

年度月	総数		特別高圧		高圧		低圧			
	電力需要量	当該月に 需要実績のある 小売電気事業者数	電力需要量	当該月に 需要実績のある 小売電気事業者数	電力需要量	当該月に 需要実績のある 小売電気事業者数	電力需要量	特定需要 (経過措置料金)	自由料金	当該月に 需要実績のある 小売電気事業者数
	千kWh	社	千kWh	社	千kWh	社	千kWh	千kWh	千kWh	社
28年 4月	4,390,047	66	1,314,828	20	1,403,658	62	1,671,561	1,350,592	320,969	8
5	4,164,221	76	1,398,263	21	1,355,255	66	1,410,703	1,119,206	291,497	22
6	4,240,937	76	1,448,794	21	1,543,618	66	1,248,525	999,583	248,942	22
7	4,994,667	83	1,569,589	23	1,740,463	72	1,684,615	1,362,565	322,050	35
8	5,448,880	84	1,529,079	23	1,880,976	74	2,038,825	1,669,799	369,026	40
9	5,175,770	92	1,440,588	22	1,811,340	77	1,923,842	1,562,472	361,370	43
10	4,521,791	93	1,436,326	24	1,561,896	79	1,523,569	1,197,260	326,309	48

【注】 1.「電気事業法等の一部を改正する法律」(第2弾改正)(平成26年6月11日成立)施行に伴い、電力調査統計(資源エネルギー庁)の内容が平成28年4月実績分から大幅に変更されたため経年比較が困難となった。このため、変更後(平成28年4月分)の数値から記載している。
2.「当該月に需要実績のある小売電気事業者数」の欄には、0.5MWh未満の場合はカウントしていない。

都市ガスの生産・消費量

(大阪ガス(株))

年月	生産量	需要家数		消費量				
		総数	家庭用	総量	家庭用	工業用	商業用	その他
	千m ³	戸	戸	千m ³	千m ³	千m ³	千m ³	千m ³
平成26年	5,808,180	4,049,458	3,852,179	3,755,202	1,187,530	1,741,523	500,143	326,006
27	5,581,358	4,081,079	3,882,146	3,623,299	1,161,899	1,658,020	493,760	309,618
28	5,646,530	49,193,549	46,799,490	3,572,771	1,114,046	1,669,639	484,113	304,973
28年 8月	432,184	4,103,290	3,903,705	270,177	40,131	140,295	54,445	35,306
9	427,498	4,105,098	3,905,410	267,285	39,663	142,655	51,817	33,150
10	402,901	4,099,155	3,899,736	249,590	60,344	133,795	35,623	19,828
11	462,042	4,109,320	3,909,466	271,548	80,494	140,635	32,051	18,368
12	529,428	4,113,277	3,913,270	314,011	114,071	144,819	33,542	21,579
29年 1月	606,019	4,116,226	3,916,130	395,104	169,753	147,746	46,299	31,306

【注】 1. 大阪ガス株式会社の府内におけるものである。
2. 需要家数はメーター数で年末現在。3. 10,750kcal/m³換算表示。

水道調定水量・給水量

(大阪広域水道企業団・大阪市水道局)

年度月	(1)大阪広域水道企業団		大 阪 市 営 水 道					
	上水道 調定水量	工業用水 調定水量	上水道 給水世帯数	上水道調定水量				工業用水 給水量
				総量	一般用	業務用	湯屋用	
	千m ³	千m ³	世帯	千m ³	千m ³	千m ³	千m ³	千m ³
平成25年度	526,037	179,779	1,523,989	374,150	369,195	1,140	3,814	26,326
26	515,842	172,440	1,536,275	367,520	362,960	1,050	3,509	25,590
27	518,621	172,596	1,556,135	367,827	363,610	1,018	3,199	25,172
28年 7月	45,489	14,274	1,564,908	32,413	32,071	87	256	2,229
8	44,983	14,935	1,566,001	31,674	31,332	86	255	2,314
9	41,958	14,832	1,567,125	33,071	32,715	91	265	2,190
10	43,732	14,110	1,569,009	31,672	31,331	85	256	2,089
11	42,199	14,494	1,569,383	29,992	29,663	87	242	2,014
12	44,078	14,012	1,569,638	29,404	29,081	83	239	1,961

【注】 大阪市営水道給水世帯数の各年度計は年度末現在である。
(1)平成23年3月までは府営水道。

今月の大阪府統計表
(警察)

交通事故件数と死傷者数

(大阪府警察本部交通総務課)

年月	総数	うち原付	人対車両	車両相互					車両単独	列車
				総数	出合頭	追突	右折時	その他		
件数(件)										
平成25年	46,110	7,213	3,943	41,207	12,329	14,087	4,415	10,376	954	6
26	42,729	6,564	3,711	38,273	11,218	13,368	4,034	9,653	744	1
27	40,607	5,832	3,642	36,267	10,278	13,112	3,801	9,076	694	4
28年 6月	3,077	382	279	2,760	807	1,010	276	667	38	-
7	2,993	443	214	2,732	797	987	271	677	47	-
8	3,097	374	242	2,803	780	1,061	271	691	51	1
9	3,298	424	226	3,023	852	1,125	268	778	49	-
10	3,055	401	279	2,740	725	1,028	264	723	36	-
11	3,237	461	331	2,867	848	1,001	302	716	39	-
負傷者(人)										
平成25年	55,363	7,394	3,992	50,280	13,721	20,043	4,980	11,536	1,089	2
26	51,501	7,016	3,751	46,921	12,398	19,192	4,574	10,757	829	-
27	48,481	6,240	3,687	44,034	11,302	18,400	4,266	10,066	759	1
28年 6月	3,553	460	218	3,285	874	1,357	298	756	50	-
7	3,735	398	248	3,435	852	1,502	311	770	52	-
8	4,079	448	224	3,804	935	1,673	307	889	51	-
9	3,812	426	234	3,522	824	1,539	294	865	54	2
10	3,608	428	284	3,283	786	1,427	289	781	41	-
11	3,866	494	334	3,490	955	1,400	352	783	42	-
死者(人)										
平成25年	179	21	51	91	26	11	21	33	33	4
26	143	8	57	58	24	5	8	21	27	1
27	196	12	57	106	42	14	22	28	30	3
28年 6月	10	1	2	5	3	-	1	1	3	-
7	11	1	2	2	-	-	-	2	6	1
8	17	3	5	7	1	2	2	2	5	-
9	13	1	3	3	1	-	2	-	7	-
10	16	1	6	6	2	2	-	2	4	-
11	16	1	8	5	2	-	1	2	3	-

【注】交通事故の類型別にみた発生状況である。

刑法犯罪種別認知・検挙状況

(大阪府警察本部刑事総務課「犯罪統計」)

年月	総数	凶悪犯	認知				粗暴犯	窃盗犯	知能犯	風俗犯	その他
			殺人	強盗	放火	強姦					
件数(件)											
平成26年	148,257	942	150	482	176	134	6,056	117,359	4,377	1,535	17,988
27	132,471	854	118	400	206	130	5,691	104,125	4,374	1,447	15,980
28	122,139	795	110	401	184	100	5,015	95,830	4,918	1,467	14,114
28年 7月	10,755	71	6	41	18	6	439	8,576	371	146	1,152
8	11,319	84	10	38	22	14	414	9,037	464	147	1,173
9	10,460	64	17	29	8	10	447	8,238	441	153	1,117
10	10,436	64	13	27	14	10	439	8,181	463	120	1,169
11	9,948	55	7	34	9	5	428	7,652	460	104	1,249
12	8,891	63	9	28	17	9	402	6,767	468	85	1,106
検挙人員(人)											
平成26年	25,239	583	133	263	91	96	3,464	13,813	1,225	714	5,440
27	23,853	538	114	242	93	89	3,459	12,790	1,332	743	4,991
28	23,801	524	109	237	94	84	3,271	13,099	1,457	976	4,474
28年 7月	1,861	43	1	20	15	7	289	990	82	67	390
8	2,116	32	2	20	9	1	305	1,143	150	78	408
9	2,064	33	13	15	1	4	243	1,174	161	81	372
10	2,267	48	12	21	8	7	297	1,353	110	80	379
11	3,311	76	26	29	5	16	400	1,912	251	136	536
12	1,695	34	8	16	3	7	231	938	78	70	344
平成26年	19,648	492	122	229	59	82	3,692	8,961	942	663	4,898
27	18,563	486	107	224	62	93	3,634	8,300	870	796	4,477
28	17,484	479	99	235	65	80	3,402	7,822	1,008	813	3,960
28年 7月	1,414	35	5	18	8	4	298	617	65	65	334
8	1,568	29	1	21	5	2	331	679	94	78	357
9	1,346	38	15	18	1	4	249	600	63	77	319
10	1,663	48	12	22	5	9	311	733	93	112	366
11	2,120	82	20	46	5	11	423	887	184	85	459
12	1,198	28	4	15	2	7	221	512	44	83	310

【注】月別の数値は暫定値である。

新着資料のご案内

統計資料室にご寄贈いただいた主な新着資料です。(平成29年1月到着分)
ご寄贈をいただいた機関の皆様には、心からお礼申し上げます。

国関係

日本統計年鑑 第66回 平成29年	総務省統計局
サービス産業動向調査年報 平成27年	総務省統計局
毎月勤労統計調査年報 (地方調査) 平成27年	厚生労働省政策統括官(統計・情報政策担当)
国民生活基礎調査 平成27年	厚生労働省政策統括官(統計・情報政策担当)
国民医療費 平成26年度	厚生労働省政策統括官(統計・情報政策担当)
農林業センサス 2015年 第1巻、第4巻	農林水産省大臣官房統計部
鉄道輸送統計年報 平成27年度分	国土交通省総合政策局 情報政策課交通経済統計調査室
鉄道車両等生産動態統計年報 平成27年度	国土交通省総合政策局 情報政策課交通経済統計調査室

大阪府

大阪府の港湾統計 平成27年	大阪府港湾局
----------------	--------

他府県

2015年農林業センサス 東京都調査結果報告(農林業経営体調査)	東京都
統計でわかる滋賀 2017	滋賀県
長崎100の指標 較べてみれば 2016年改訂版	長崎県

各機関で刊行された統計資料等は、統計資料室へ一部ご寄贈くださいますようお願いいたします。

今後の公表予定

2月	20日	月刊「大阪の統計」	平成29年2月号
	27日	大阪の学校統計(学校基本調査)	平成28年度確報
	28日	大阪の賃金、労働時間及び雇用の動き	平成28年12月月報
	28日	大阪の工業動向	平成28年12月速報 / 平成28年第4四半期(10~12月)速報
3月	下旬	大阪府民経済計算	平成27年度早期推計
	下旬	大阪の学校保健統計調査	平成28年度確報
	1日	大阪府 推計人口(月報)	平成29年2月1日現在
	3日	大阪市消費者物価指数	平成29年2月速報
	3日	大阪の就業状況	平成28年平均及び平成28年10~12月期
	15日	大阪府 年齢(5歳階級)別推計人口	平成29年2月1日現在
	21日	月刊「大阪の統計」	平成29年3月号
	31日	大阪市消費者物価指数	平成29年3月速報及び平成28年度平均速報
	31日	大阪の賃金、労働時間及び雇用の動き	平成28年速報及び平成29年1月分
	31日	大阪の工業動向	平成28年速報及び平成29年1月速報

おっ!! 使えるやん!

統計データ

統計データ、積極的に公開中
誰でも暮らしやお仕事に利用できます!



e-stat 政府統計の総合窓口

<http://www.e-stat.go.jp/SG1/estat/eStatTopPortal.do>



大阪府の統計情報

<http://www.pref.osaka.lg.jp/toukei/top/>

たとえば、こんなデータがあります

暮らしや教育のこと (家計の支出、大学進学率……)

地域のこと (市区町村ごとの年齢別人口、業種別の事業数……)

かたり調査にご注意ください!!

統計調査を装った「かたり調査」が発生しています。統計調査員は、調査員証を携帯して調査しています。不審に思われたら、すぐにご連絡ください。

大阪府 総務部 統計課 情報分析グループ

2017年2月号
(毎月1回発行)



大阪府総務部統計課

〒559-8555 大阪市住之江区南港北 1-14-16 大阪府咲洲庁舎(さきしまコスモタワー)19 階

電話 06(6210)9196 統計課ホームページ <http://www.pref.osaka.lg.jp/toukei/>

再生紙を使用しています