

# 大阪市消費者物価指数の動き

平成29年1月(速報)

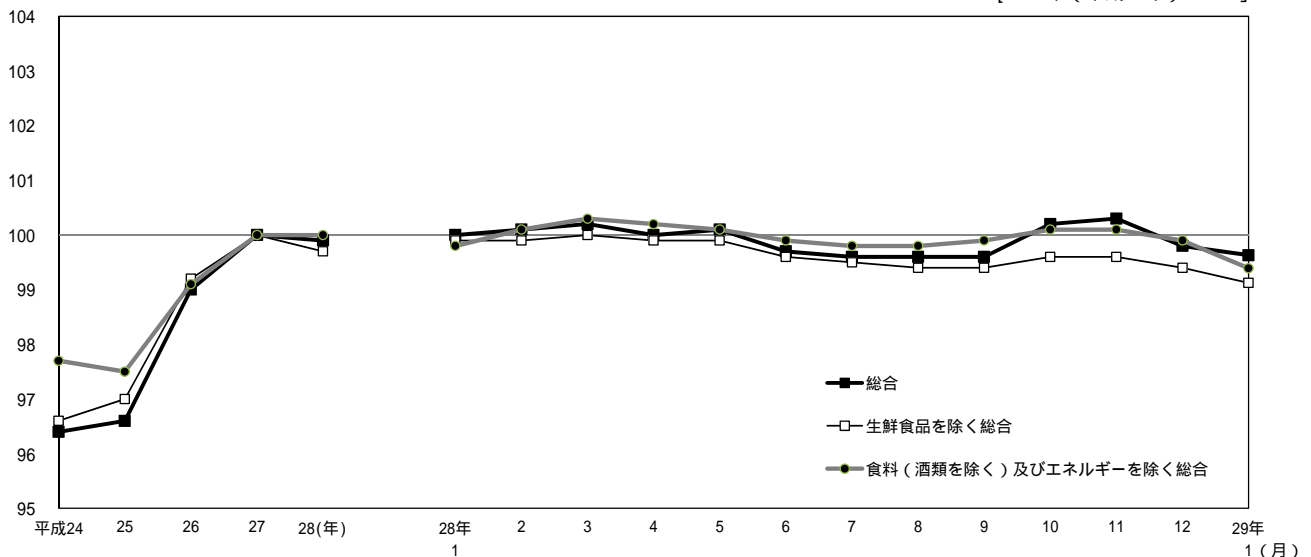
《 詳細は大阪府ホームページに掲載しています。 <http://www.pref.osaka.lg.jp/toukei/cpi/index.html> 》

## 1 概 要

- (1) 総合指数は 99.6  
前月比は 0.2%の下落。前年同月比は 0.4%の下落(2か月連続)。
- (2) 生鮮食品を除く総合指数は 99.1  
前月比は 0.3%の下落。前年同月比は 0.8%の下落(10か月連続)。
- (3) 食料(酒類を除く)及びエネルギーを除く総合指数は 99.4  
前月比は 0.5%の下落。前年同月比は 0.4%の下落(7か月連続)。

消費者物価指数の動き

[2015年(平成27年) = 100]



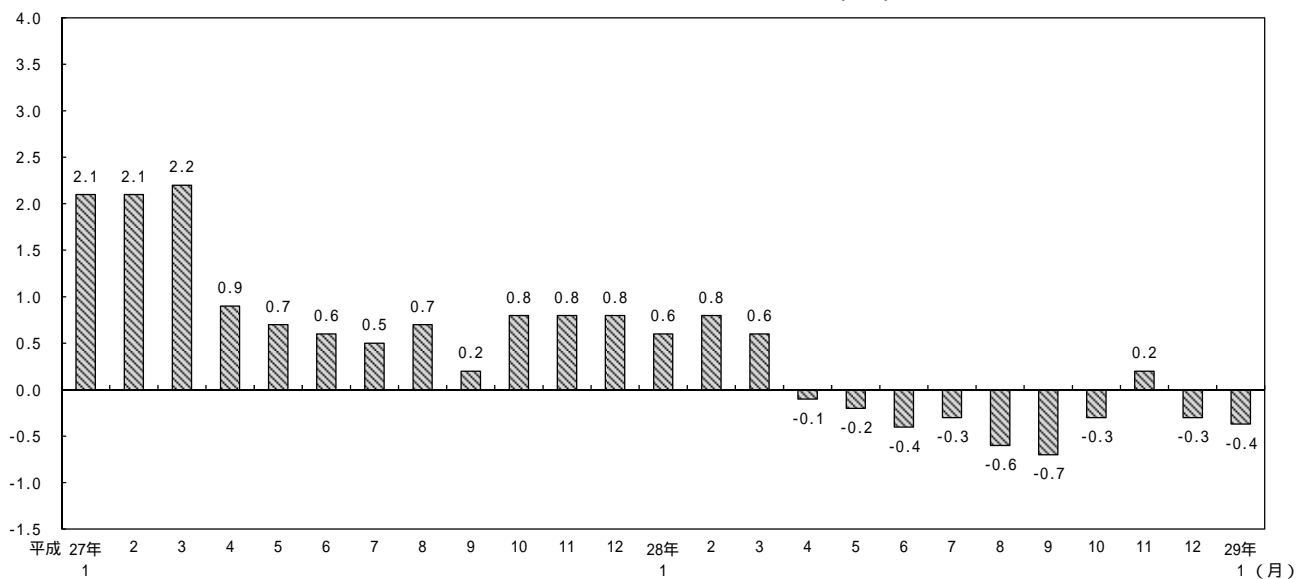
総合、生鮮食品を除く総合、食料(酒類を除く)及びエネルギーを除く総合の指数、前月比及び前年同月比

		平成28年												平成29年
		1月	2月	3月	4月	5月	6月	7月	8月	9月	10月	11月	12月	1月
総 合	指 数	100.0	100.1	100.2	100.0	100.1	99.7	99.6	99.6	99.6	100.2	100.3	99.8	99.6
	前月比 (%)	-0.1	0.1	0.1	-0.2	0.1	-0.4	-0.1	0.0	0.0	0.6	0.2	-0.5	-0.2
	前年同月比 (%)	0.6	0.8	0.6	-0.1	-0.2	-0.4	-0.3	-0.6	-0.7	-0.3	0.2	-0.3	-0.4
生 鮮 食 品 を 除 く 総 合	指 数	99.9	99.9	100.0	99.9	99.9	99.6	99.5	99.4	99.4	99.6	99.6	99.4	99.1
	前月比 (%)	-0.4	0.1	0.1	-0.2	0.0	-0.3	-0.1	-0.1	0.0	0.2	0.0	-0.1	-0.3
	前年同月比 (%)	0.4	0.5	0.2	-0.3	-0.3	-0.5	-0.4	-0.6	-0.7	-0.7	-0.7	-0.8	-0.8
食 料 (酒 類 を 除 く ) 及 び エ ネ ル ギ ー を 除 く 総 合	指 数	99.8	100.1	100.3	100.2	100.1	99.9	99.8	99.8	99.9	100.1	100.1	99.9	99.4
	前月比 (%)	-0.6	0.2	0.3	-0.2	-0.1	-0.2	-0.1	0.1	0.1	0.2	-0.1	-0.2	-0.5
	前年同月比 (%)	0.6	0.6	0.6	0.1	0.1	0.0	-0.1	-0.4	-0.5	-0.2	-0.3	-0.5	-0.4

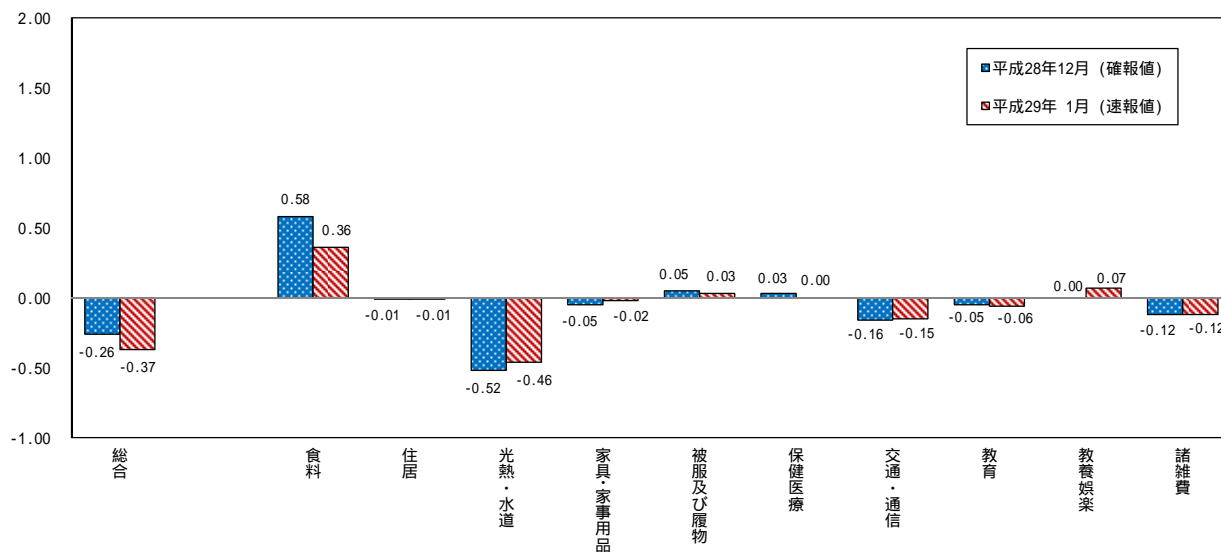
平成29年1月は速報値

2 前年同月からの動き

総合指数前年同月比の動き (%)



総合指数 (前年同月比) への 10 大費目の寄与度



全国及び主要都市の動き【2015年基準】

平成28年12月分(確報)

2015年(平成27年) = 100

主要都市名	消費者物価総合指数(総合)	前年同月比 (%)
大阪市	99.8	-0.3
全国	100.1	0.3
仙台市	100.1	0.3
東京都区部	99.9	0.0
横浜市	100.0	0.4
名古屋市	99.8	0.0
神戸市	100.4	0.2
広島市	100.3	0.3
福岡市	100.7	0.5