

大阪の工業動向

大阪府工業指数 平成28年11月（速報）

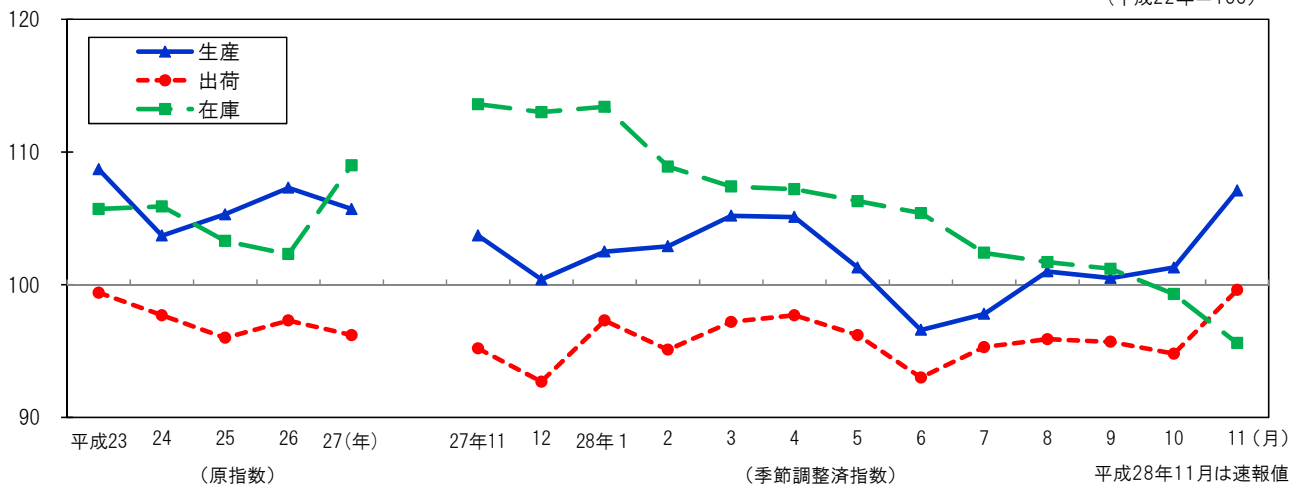
《 詳細は大阪府ホームページに掲載しています。 <http://www.pref.osaka.lg.jp/toukei/iip/index.html>（月報） 》

概 要

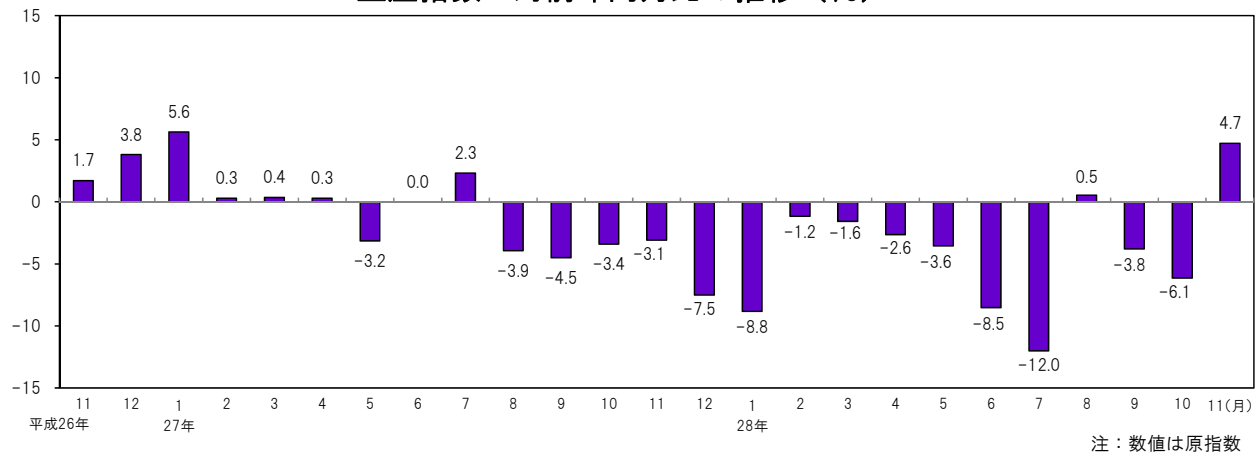
- (1) 生産指数は 107.1 前月比は 5.7%の上昇
業種別（寄与度順）にみると、化学工業（前月比 10.5%）、電子部品・デバイス工業（同 9.4%）など 11 業種が上昇。
- (2) 出荷指数は 99.6 前月比は 5.1%の上昇
業種別（寄与度順）にみると、輸送機械工業（前月比 33.7%）、化学工業（同 5.8%）など 10 業種が上昇。
- (3) 在庫指数は 95.6 前月比は 3.7%の低下
業種別（寄与度順）にみると、はん用・生産用・業務用機械工業（前月比 -10.2%）、化学工業（同 -5.1%）など 11 業種が低下。

工業指数の推移

（平成22年=100）



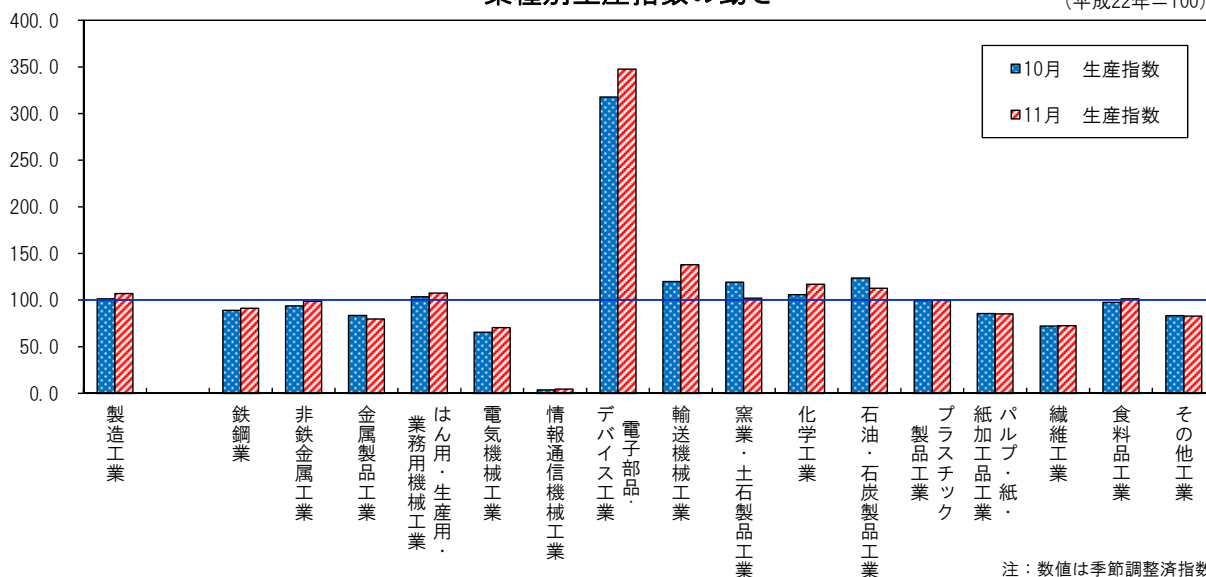
生産指数 対前年同月比の推移 (%)



注：数値は原指数

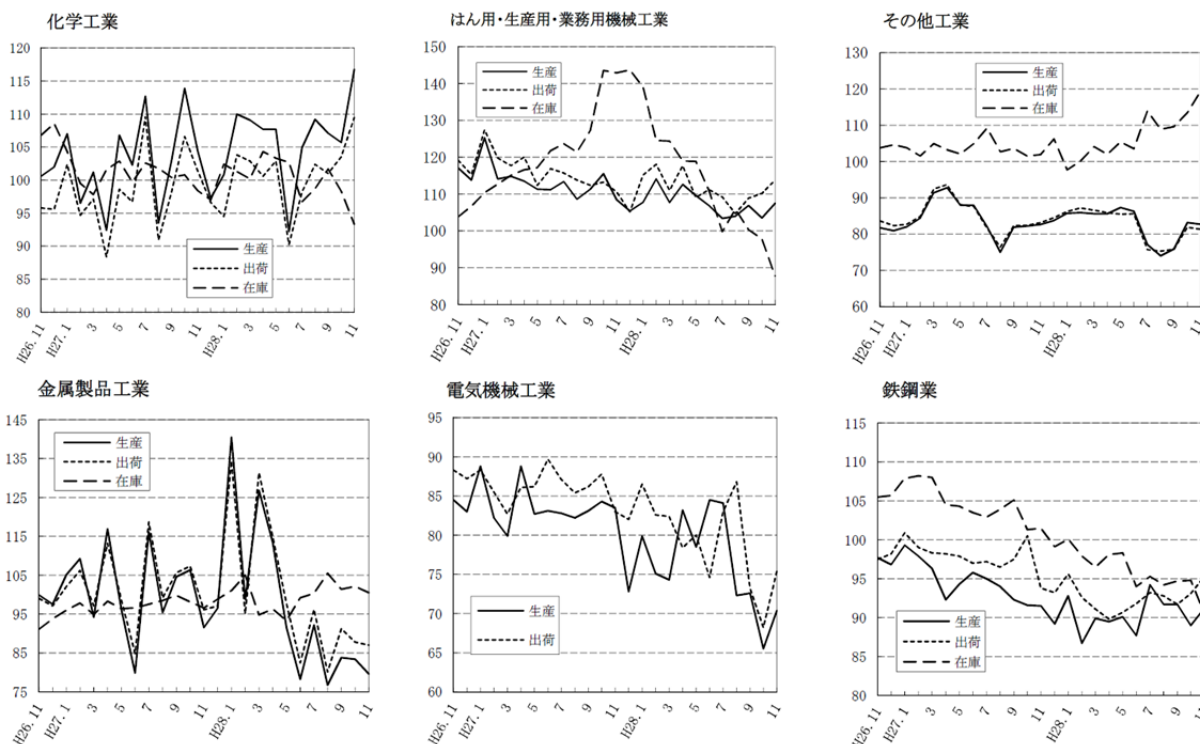
業種別生産指数の動き

(平成22年=100)



注：数値は季節調整済指数

業種別動向グラフ（生産指数ウェイト上位6業種）



注：数値は季節調整済指数

◇ 全国及び主要都府県の製造工業の動き

《平成28年11月分速報値（前月比）》

平成22年=100

都道府県名	生産 (%)	出荷 (%)	在庫 (%)
大阪府	5.7	5.1	-3.7
全国	1.5	1.0	-1.6
東京都	-0.2	-0.6	-6.7
神奈川県	5.8	1.7	3.1
愛知県	-2.9	-0.5	4.6
兵庫県	-0.9	5.8	-4.8
広島県	-0.3	-2.9	11.7
福岡県	3.0	3.1	-4.1

注：数値は季節調整済指数