

大阪の工業動向

大阪府工業指数 平成28年12月（速報）

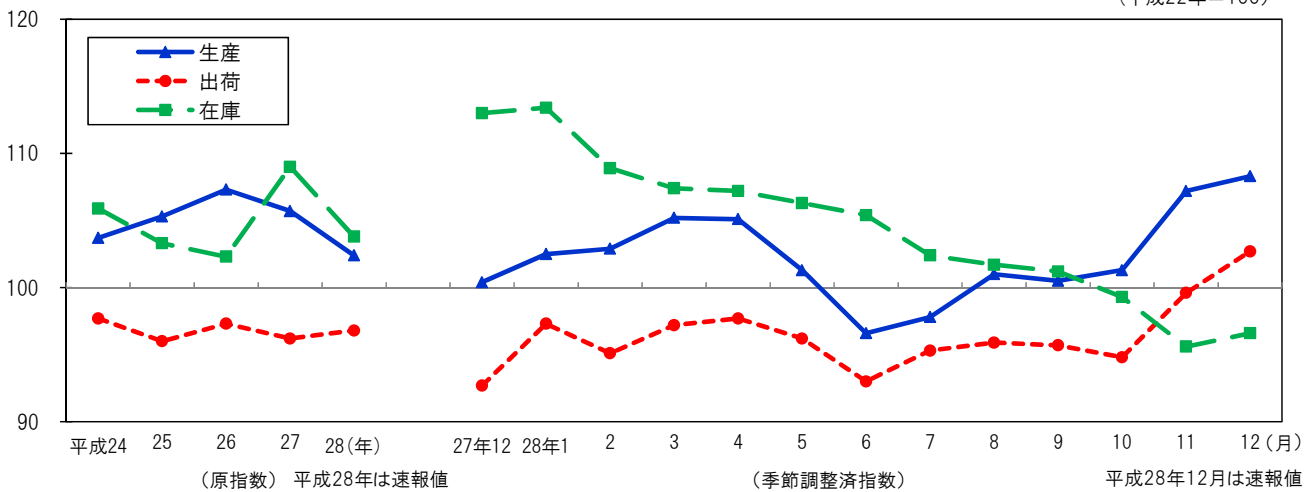
《 詳細は大阪府ホームページに掲載しています。 <http://www.pref.osaka.lg.jp/toukei/iip/index.html>（月報） 》

概 要

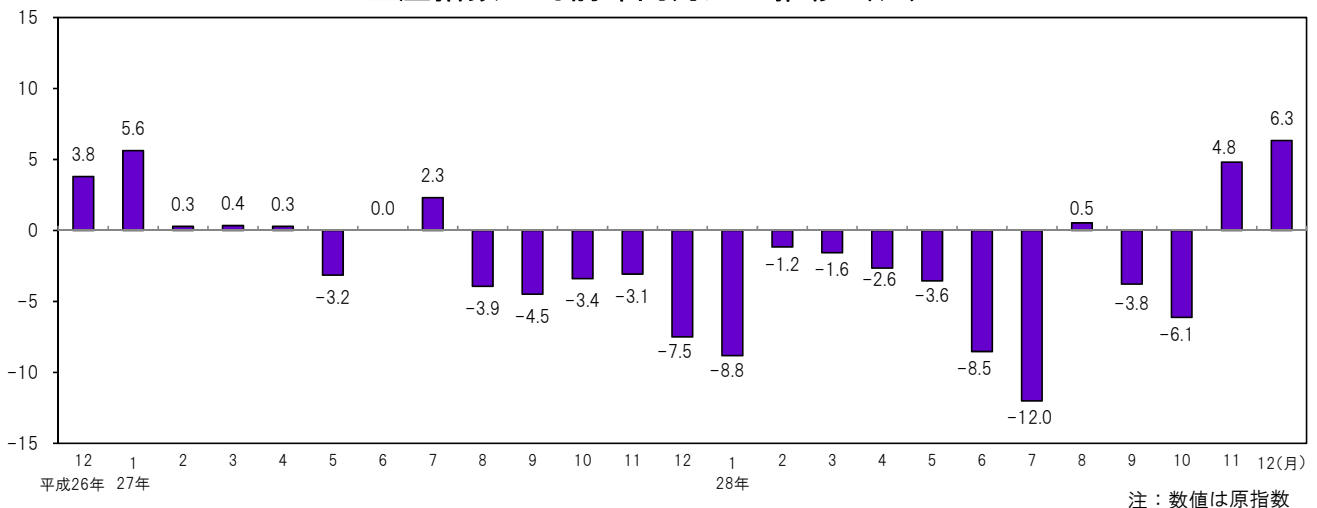
- (1) 生産指数は 108.3 前月比は 1.0%の上昇
業種別（寄与度順）にみると、輸送機械工業（前月比 11.0%）、金属製品工業（同 9.7%）など9業種が上昇。
- (2) 出荷指数は 102.7 前月比は 3.1%の上昇
業種別（寄与度順）にみると、輸送機械工業（前月比 9.9%）、化学工業（同 4.2%）など11業種が上昇。
- (3) 在庫指数は 96.6 前月比は 1.0%の上昇。
業種別（寄与度順）にみると、化学工業（前月比 7.7%）、輸送機械工業（同 23.9%）など7業種が上昇。

工業指数の推移

（平成22年=100）



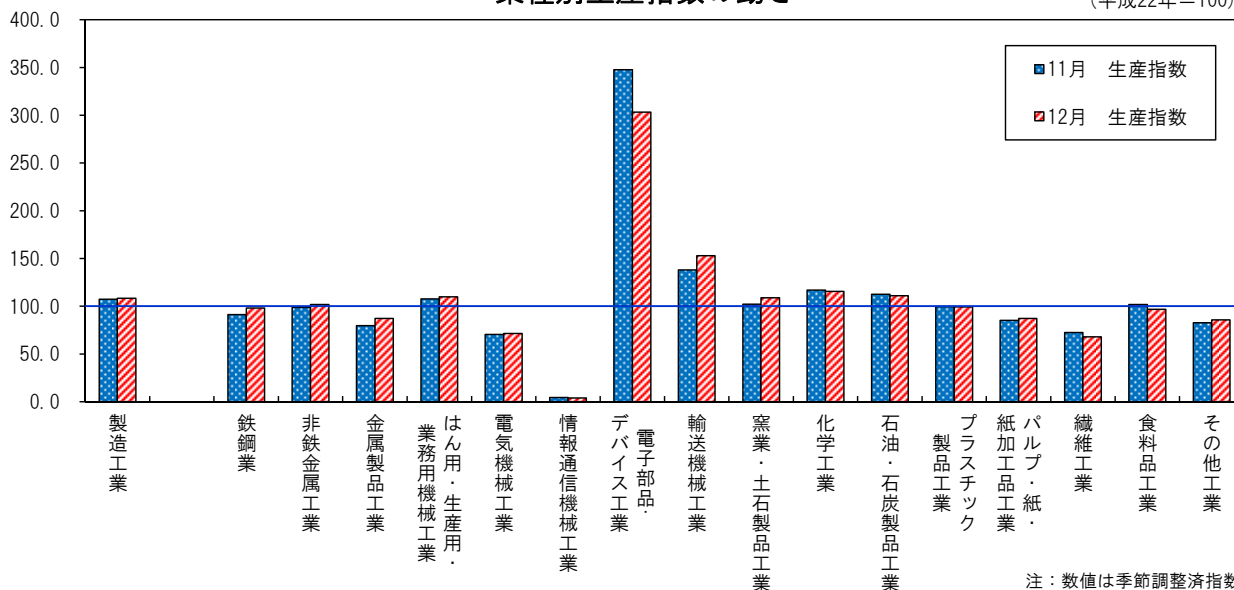
生産指数 対前年同月比の推移 (%)



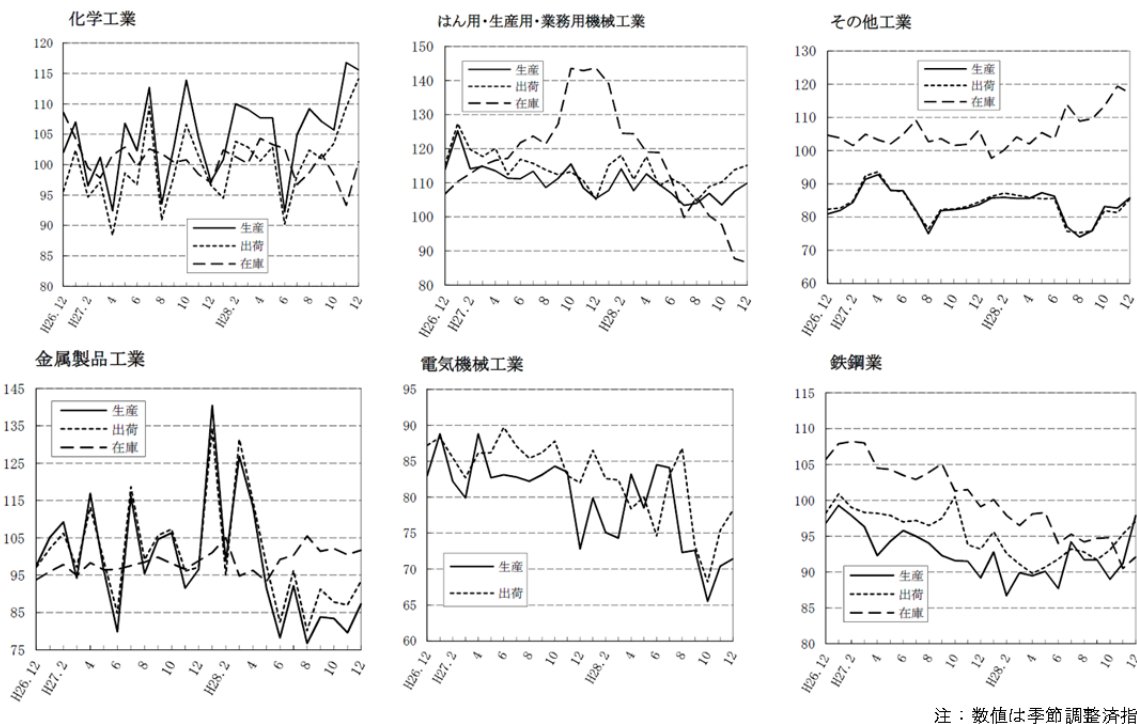
注：数値は原指数

業種別生産指数の動き

(平成22年=100)



業種別動向グラフ（生産指数ウェイト上位6業種）



◇ 全国及び主要都府県の製造工業の動き

≪平成28年12月分速報値（前月比）≫

平成22年=100

都道府県名	生産 (%)	出荷 (%)	在庫 (%)
大阪府	1.0	3.1	1.0
全国	0.7	-0.4	0.6
東京都	7.5	5.6	15.3
神奈川県	-2.2	1.8	-1.3
愛知県	2.3	2.0	-5.5
兵庫県	3.4	-0.5	-0.5
広島県	1.3	0.1	-2.1
福岡県	-2.0	-3.4	4.2

注：数値は季節調整済指数