

月刊 大阪の統計

2017年(平成29年)4月 No.818

目 次

統計トピックス

- 大阪府民経済計算(平成27年度)早期推計を公表しました
大阪府総務部統計課…………… 1
- 平成28年の大阪の賃金、労働時間及び雇用の動き
大阪府総務部統計課…………… 3
- 平成28年大阪府の工業動向
大阪府総務部統計課…………… 5

毎月の統計調査結果

- 人 口 大阪府毎月推計人口 平成29年3月1日現在…………… 7
- 物 価 大阪市消費者物価指数の動き 平成29年3月速報…………… 9
- 労 働 大阪の賃金、労働時間及び雇用の動き
平成28年平均結果速報及び平成29年1月月報…………… 11
- 工 業 大阪の工業動向 平成28年速報及び平成29年1月速報…………… 13

今月の統計表…………… 15

新着資料のご案内／今後の公表予定…………… 26

●月刊「大阪の統計」は大阪府ホームページにも掲載しています。

<http://www.pref.osaka.lg.jp/toukei/osaka-tkg/index.html>

大阪府総務部統計課



大阪府広報担当副知事
もずやん

大阪府民経済計算（平成27年度）早期推計を公表しました

大阪府総務部統計課 情報分析グループ

《 詳細は大阪府ホームページに掲載しています。<http://www.pref.osaka.lg.jp/toukei/gdp/gdp27s.html> 》

○大阪府民経済計算（平成27年度）早期推計について

大阪府民経済計算（大阪府版GDP統計）とは、府内総生産、経済成長率といった大阪府の経済規模を計量的に表した統計です。

大阪府民経済計算の確報推計には、年度終了後のデータ収集や推計作業が必要であり、公表までに時間がかかります。このため、大阪府では、経済成長率等の早期提供を目的として、関連性が高い統計データを用いて統計学的手法による推計を行っています。

今般平成27年度に係る早期推計を公表しましたので、お知らせします。

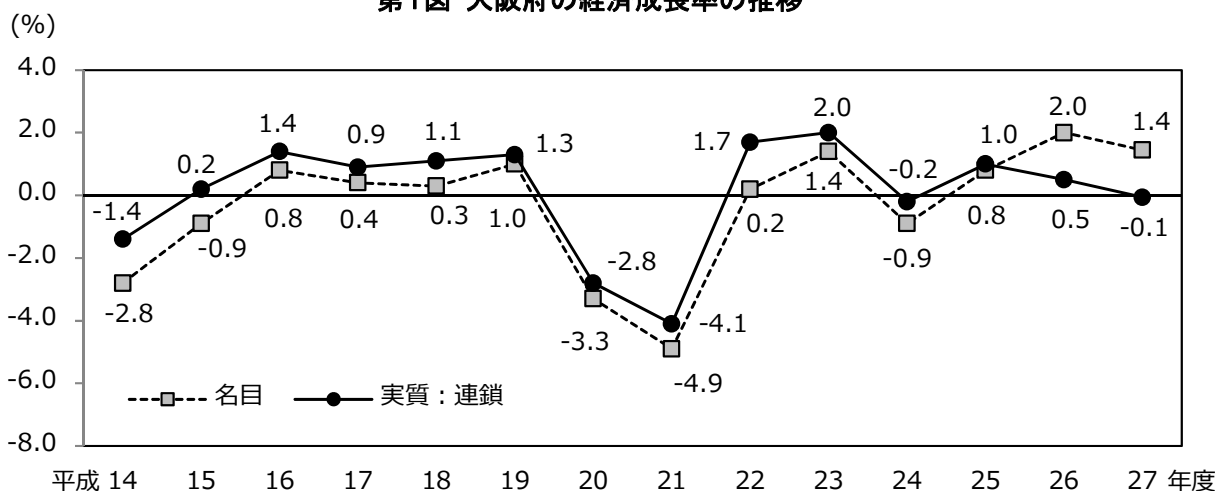
○「名目成長率は3年連続プラス、実質成長率は▲0.1%成長で3年ぶりのマイナス」

平成27年度の府内総生産は、名目で38兆4812億円、実質（平成17暦年連鎖価格）で39兆4376億円でした。対前年度増加率（＝経済成長率）は、名目で1.4%増、実質で0.1%減となり、名目は3年連続のプラスとなりましたが、実質は3年ぶりのマイナスとなりました。（第1図）

平成27年度 大阪府民経済計算(早期推計)のポイント

府内総生産	(名目) 38兆4812億円	(実質) 39兆4376億円
経済成長率	(名目) 1.4%増	(実質) 0.1%減

第1図 大阪府の経済成長率の推移



名目経済成長率の上昇要因として、金融緩和による景気刺激策、原油価格の下落による製造業及び電気・ガス・水道業などの総生産額の増加、前年度の消費税率引き上げによる消費低迷からの回復等が考えられます。

一方で金融緩和の影響により、インフレ方向に向かったと考えられ、実質経済成長率はマイナスとなりました。

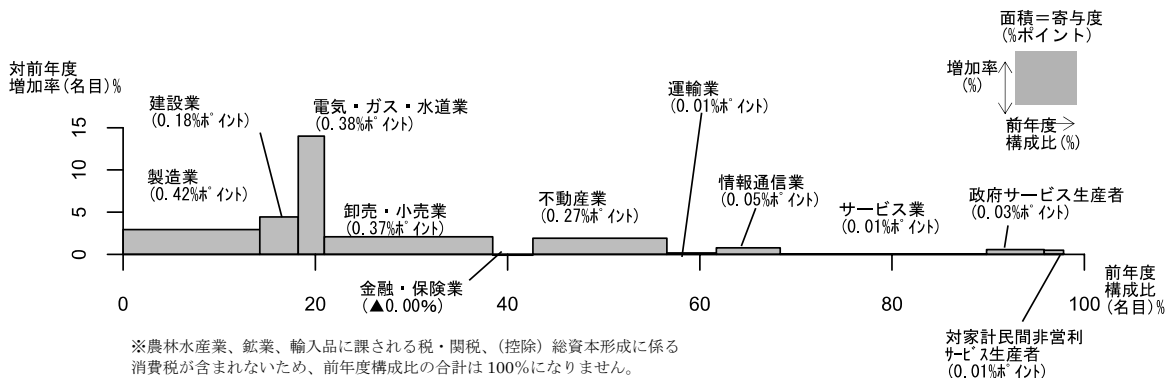
○ 経済活動別寄与度

「名目・実質ともに、卸売・小売業、建設業、不動産業がプラスに寄与」

名目経済成長率（1.4%増）に対する経済活動別寄与度をみると、プラスに寄与したのは製造業（プラス0.42%ポイント）、電気・ガス・水道業（プラス0.38%ポイント）、卸売・小売業（プラス0.37%ポイント）などでした。

一方、マイナスに寄与したのは金融・保険業（マイナス0.00%ポイント）などでした。（第2図）

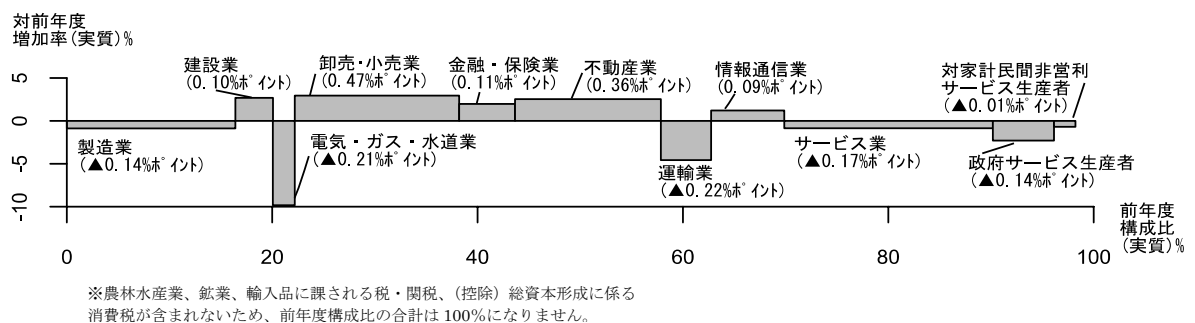
第2図 名目成長率の経済活動別寄与



実質経済成長率（0.1%減）に対する経済活動別寄与度をみると、プラスに寄与したのは卸売・小売業（プラス0.47%ポイント）、不動産業（プラス0.36%ポイント）などでした。

一方、マイナスに寄与したのは運輸業（マイナス0.22%ポイント）、電気・ガス・水道業（マイナス0.21%ポイント）、製造業（マイナス0.14%ポイント）などでした。（第3図）

第3図 実質成長率の経済活動別寄与



○ 大阪府内の主な経済動向

「府民所得の増加、観光客の増加とその対応、商業施設の増加」

大阪府においては、雇用・所得環境や企業収益の改善により、府民雇用者報酬や企業所得の増加が見られました。このような回復基調のもと、名目成長率はプラスとなったものの、それ以上に物価の上昇を示すデフレーターが上昇したことから、実質成長率はマイナスとなりました。

一方で、引き続き関西への旅行客数が増加したことなどに対応する投資や、市立吹田サッカースタジアムの建設、巨大複合施設「EXPOCITY」の開業等の投資が行われました。

平成28年の大阪の賃金、労働時間及び雇用の動き

大阪府総務部統計課 勤労・教育グループ

《 詳細は大阪府ホームページに掲載しています。http://www.pref.osaka.lg.jp/toukei/maikin_n/index.html 》

平成29年3月に、平成28年の「大阪の賃金、労働時間及び雇用の動き」（速報）を公表しましたので、その概要を紹介します。

1 主な動き（平成28年平均、調査産業計・事業所規模5人以上）

(1) 賃金の動き

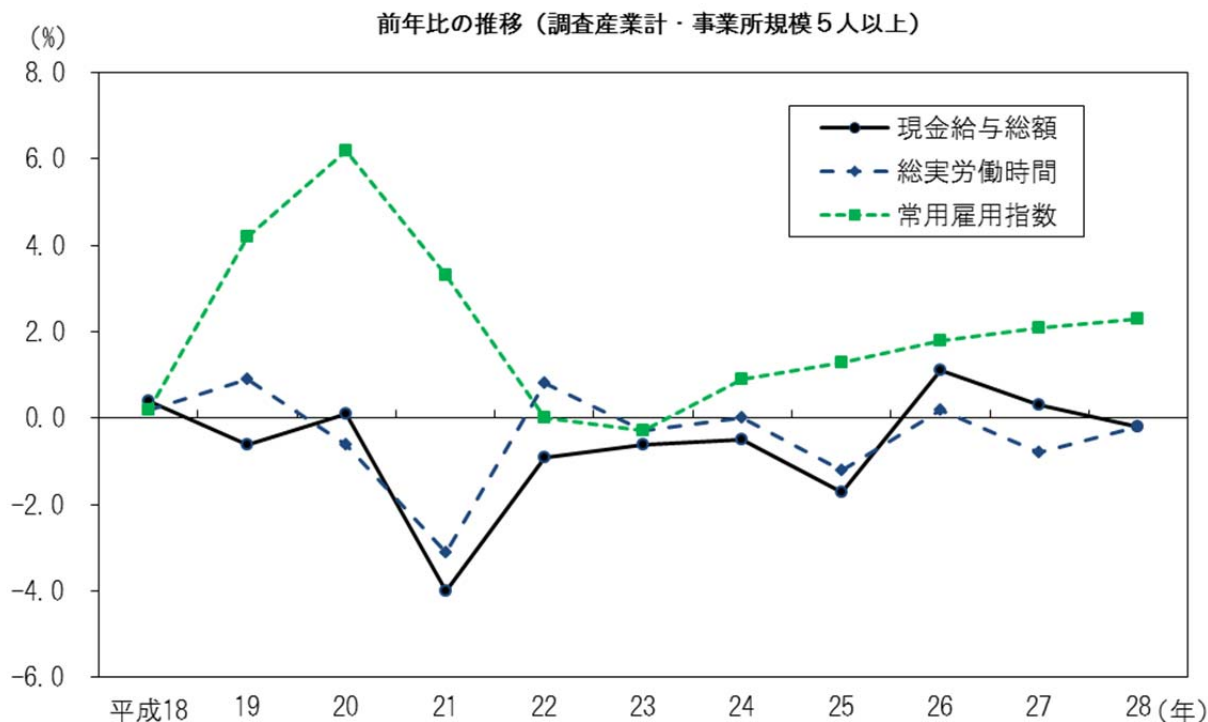
現金給与総額は、334,322円。名目賃金指数は98.4で前年比は、0.2%の減少となり、平成25年以来、3年ぶりに減少しました。

(2) 労働時間の動き

総実労働時間は、142.8時間。労働時間指数は97.7で前年比は、0.2%の減少となり、平成27年以降、2年連続で減少が続いています。

(3) 雇用の動き

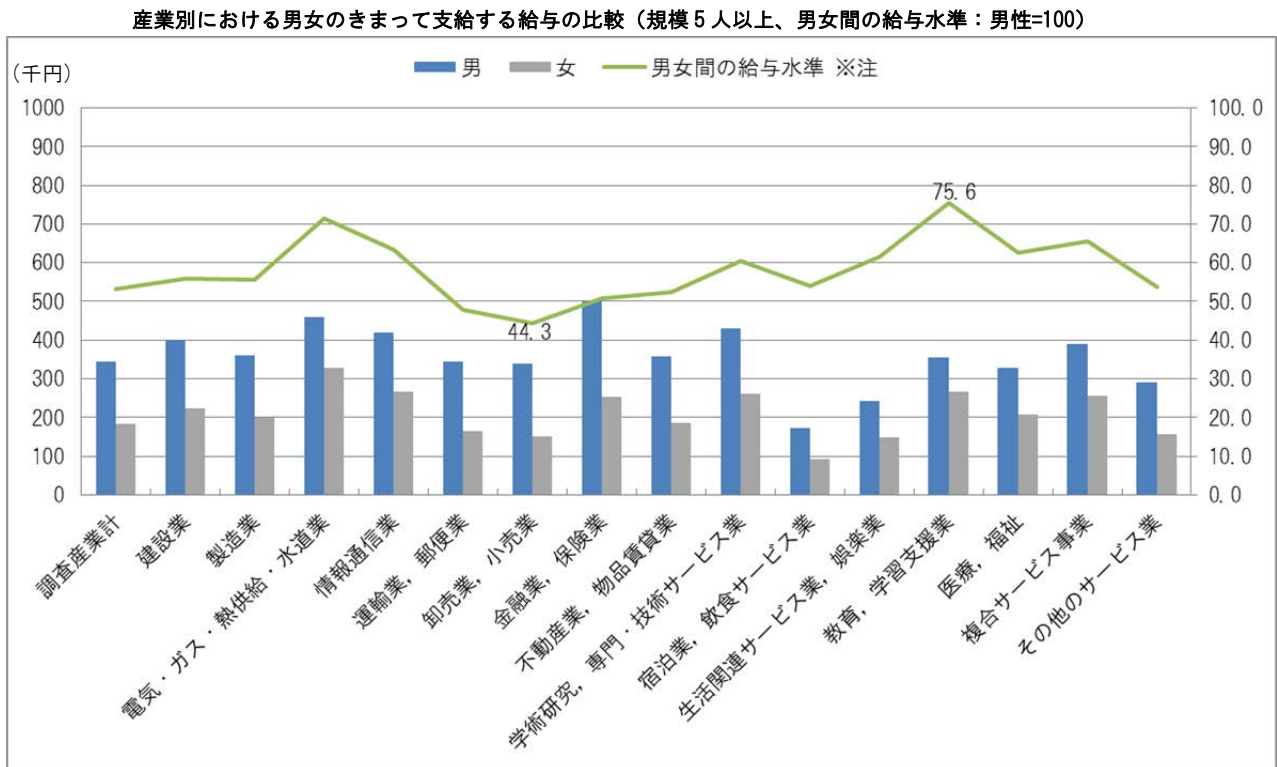
常用雇用指数は、108.3で前年比は、2.3%の増加となり、平成24年以降、5年連続で増加が続いています。



2 男女間賃金の比較（平成 28 年平均、調査産業計・事業所規模 5 人以上）

平成 28 年の男性のきまって支給する給与水準を 100.0 としたときに、女性のきまって支給する給与水準は、大阪府では「卸売業，小売業」が 44.3（約 4.4 割）となり格差が最も大きく、「教育，学習支援業」が 75.6（約 7.6 割）となり格差が最も小さい。

また、全国平均においても、「卸売業，小売業」が 47.1（約 4.7 割）となり格差が最も大きく、「教育，学習支援業」が 71.1（約 7.1 割）となり格差が最も小さい。



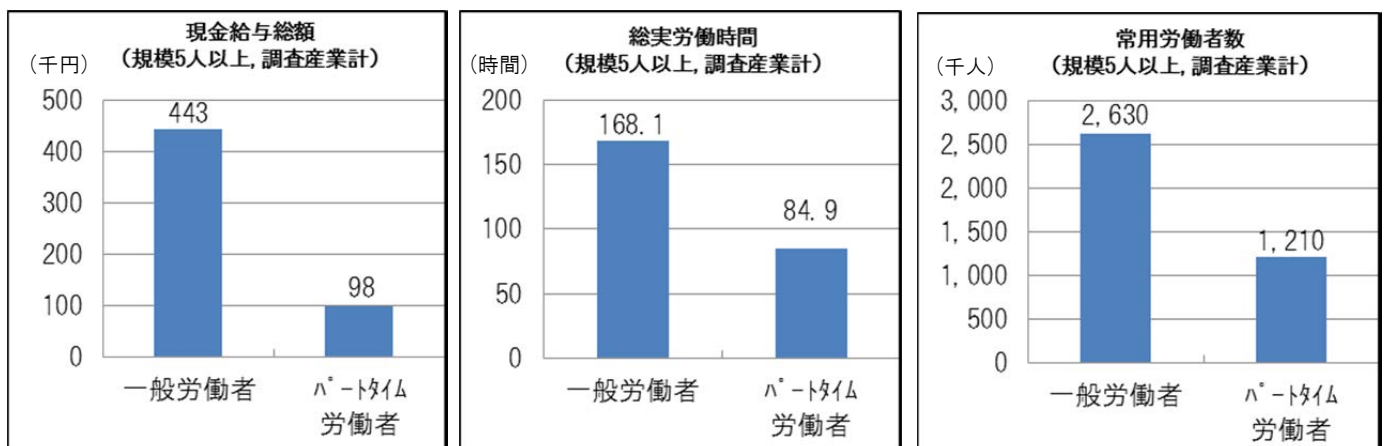
【注】水準は男性を 100 とした場合の女性の値

3 就業形態別賃金、労働時間及び雇用（平成 28 年平均、調査産業計・事業所規模 5 人以上）

賃金、労働時間及び雇用を就業形態別（一般労働者とパートタイム労働者）にみると、現金給与総額は、一般労働者が 443,164 円、パートタイム労働者が 97,629 円となった。

一方、総実労働時間は、一般労働者が 168.1 時間、パートタイム労働者が 84.9 時間となった。

また、常用労働者数は、一般労働者が 2,629,955 人、パートタイム労働者が 1,210,320 人となった。



平成28年大阪府の工業動向

大阪府総務部統計課 商工業動態グループ

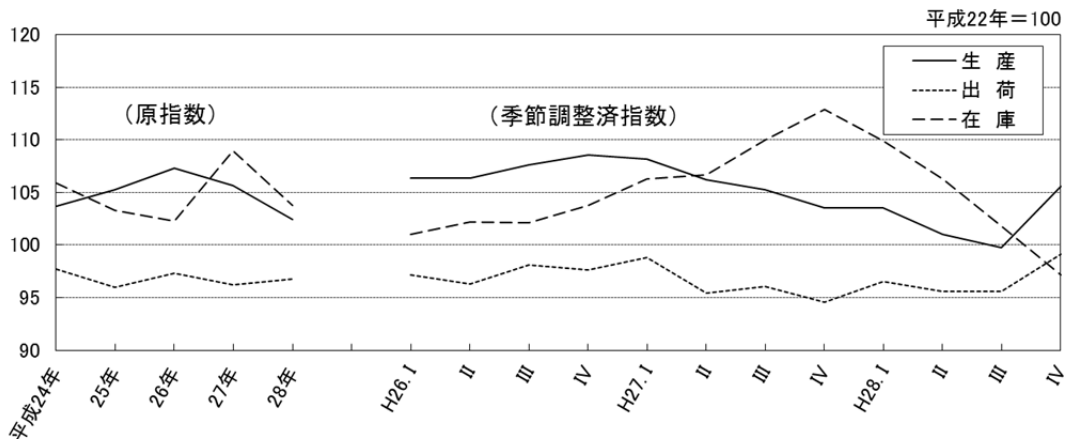
《 詳しくは大阪府ホームページに掲載しています。 http://www.pref.osaka.lg.jp/toukei/iip_n/index.html 》

大阪府では、府内製造工業の動向を総合的に把握するため、毎月、生産指数、出荷指数、在庫指数及び在庫率指数を作成し、「大阪の工業動向」月報として公表しています。平成29年3月31日に、「大阪の工業動向 大阪府工業指数年報 平成28年速報」を公表しましたので、その概要を紹介します。

1 大阪府の工業動向概要

- (1) 平成28年の大阪府生産指数は、102.4（前年比▲3.1%）で、2年連続の低下
- (2) 出荷指数は、96.8（前年比0.6%）で、2年ぶりの上昇
- (3) 在庫指数は、103.8（前年比▲4.8%）で、2年ぶりの低下

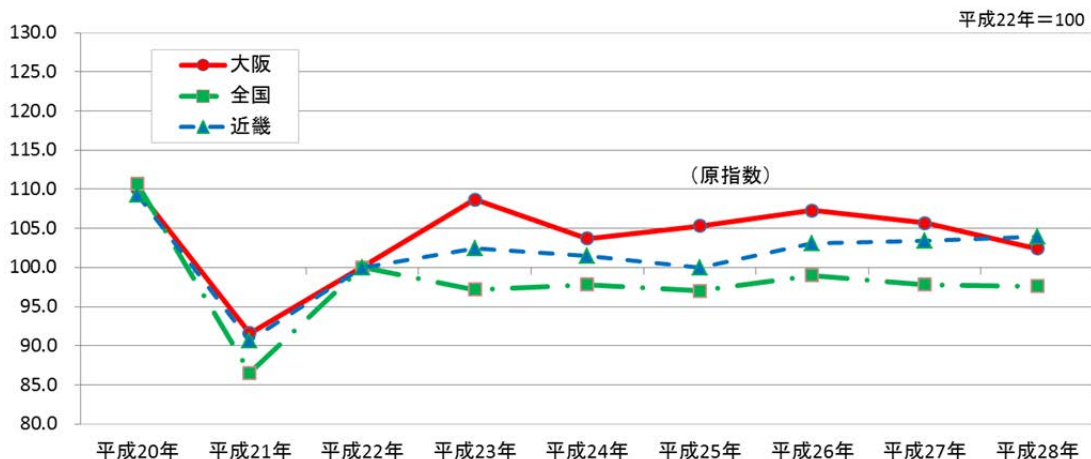
第1図 工業指数（生産・出荷・在庫）の推移



2 生産指数の動向

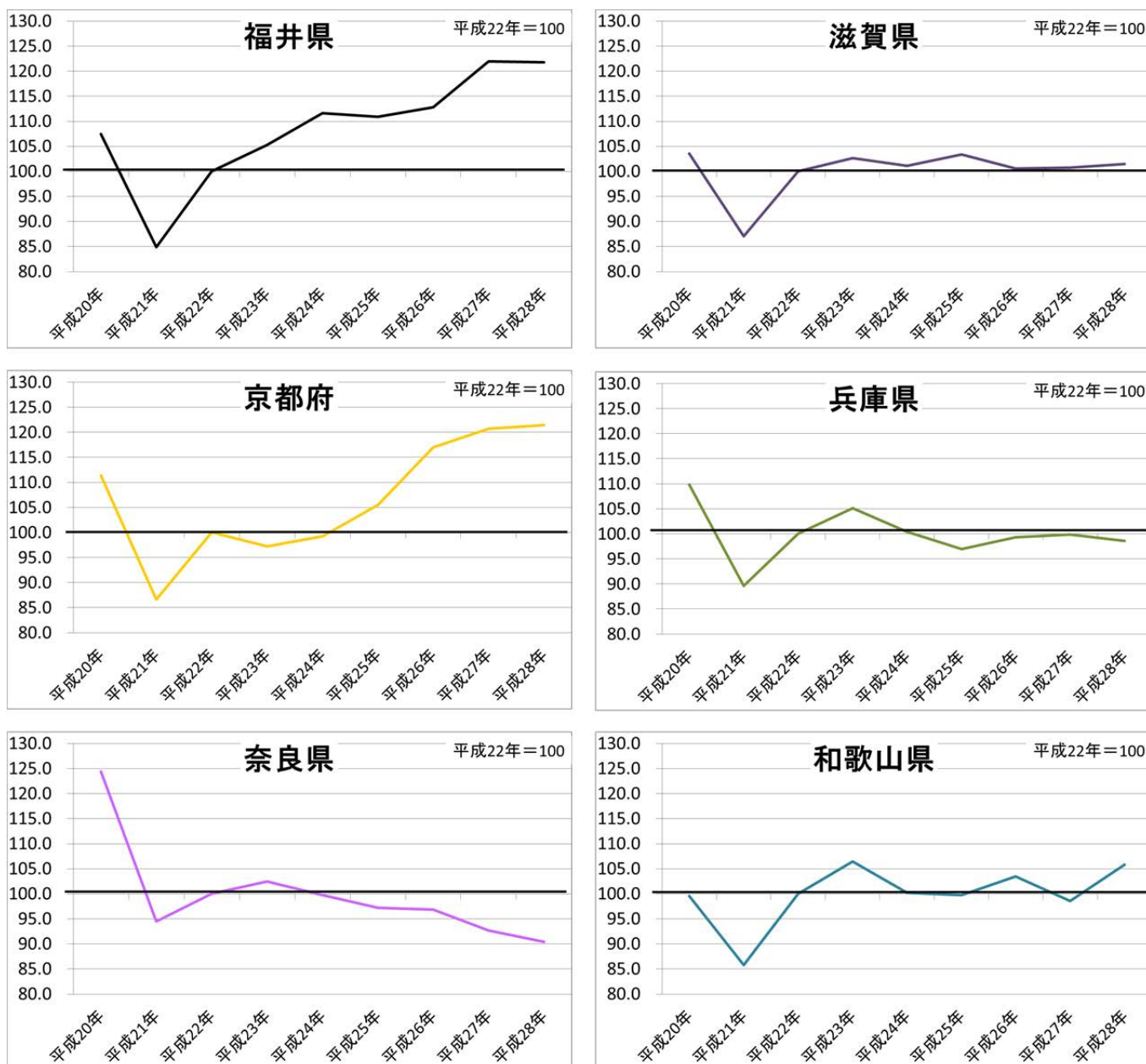
平成20年から平成28年の生産指数の動向を全国、近畿の動きを交えて紹介します。「全国」は経済産業省、「近畿」は近畿経済産業局が、公表した数値を基にグラフを作成しています。

第2図 全国・近畿との比較



大阪府は平成23年に、リーマンショック前である平成20年と近い水準まで回復しましたが、翌年平成24年にやや低下し、その後ほぼ横ばいで推移しています。

第3図 近畿府県の生産指数の動向



第3図は、近畿経済産業局管内の府県の動向をグラフにしたものです。各府県が公表した数値を基に作成しています。

※年指数は原指数による数値。

※平成28年速報値は年間補正により変更される場合があります。

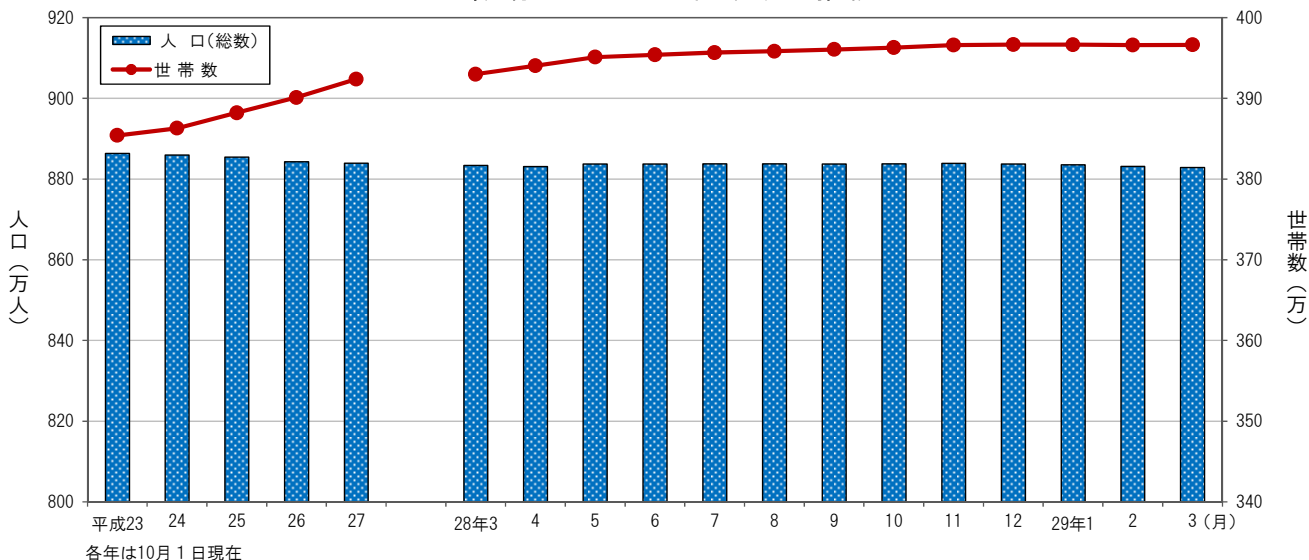
大阪府毎月推計人口

平成29年3月1日現在

《平成27年国勢調査 人口等基本集計を基にしています。》

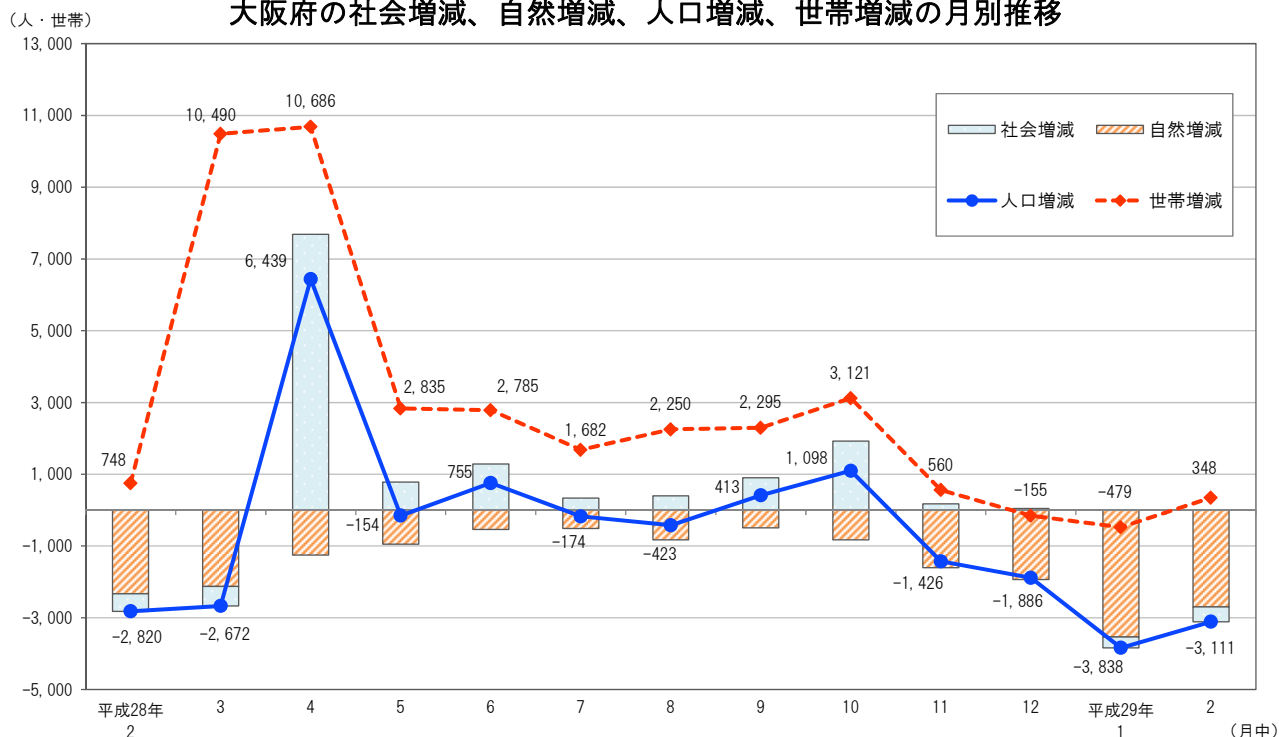
詳細は大阪府ホームページに掲載しています。<http://www.pref.osaka.lg.jp/toukei/jinkou/index.html> 《

大阪府の人口及び世帯数の推移



		平成28年10月	11月	12月	平成29年1月	2月	3月
人口 (人)	総 数	8,837,812	8,838,910	8,837,484	8,835,598	8,831,760	8,828,649
	男	4,252,478	4,252,999	4,252,090	4,250,938	4,248,751	4,247,042
	女	4,585,334	4,585,911	4,585,394	4,584,660	4,583,009	4,581,607
	前月からの増減数	413	1,098	-1,426	-1,886	-3,838	-3,111
	対前年同月増減数	-1,657	-2,319	-2,736	-3,710	-4,688	-4,979
世帯数 (世帯)	総 数	3,962,963	3,966,084	3,966,644	3,966,489	3,966,010	3,966,358
	前月からの増減数	2,295	3,121	560	-155	-479	348

大阪府の社会増減、自然増減、人口増減、世帯増減の月別推移



平成29年3月1日 大阪府市区町村別世帯数および人口

市区町村	世帯数	人口			市区町村	世帯数	人口		
		総数	男	女			総数	男	女
大阪府	3,966,358	8,828,649	4,247,042	4,581,607	岸和田市	75,755	193,397	92,350	101,047
市部	3,895,963	8,649,190	4,160,670	4,488,520	豊中市	171,880	396,222	187,404	208,818
郡部	70,395	179,459	86,372	93,087	池田市	46,616	103,523	49,591	53,932
大阪市地域	1,376,202	2,702,242	1,307,001	1,395,241	吹田市	171,282	378,528	182,456	196,072
北大阪地域	775,203	1,788,812	857,540	931,272	泉大津市	31,187	75,325	35,881	39,444
三島地域	487,605	1,125,008	542,084	582,924	高槻市	148,901	350,527	167,258	183,269
豊能地域	287,598	663,804	315,456	348,348	貝塚市	33,603	88,067	42,269	45,798
東大阪地域	860,663	1,993,451	962,958	1,030,493	守口市	65,282	142,281	68,525	73,756
北河内地域	495,578	1,156,219	557,493	598,726	枚方市	168,622	402,473	191,870	210,603
中河内地域	365,085	837,232	405,465	431,767	茨木市	118,179	281,254	135,997	145,257
南河内地域	246,707	607,471	287,543	319,928	八尾市	111,506	268,005	127,814	140,191
泉州地域	707,583	1,736,673	832,000	904,673	泉佐野市	42,156	100,546	48,290	52,256
泉北地域	485,412	1,170,852	560,920	609,932	富田林市	45,905	112,727	53,121	59,606
泉南地域	222,171	565,821	271,080	294,741	寝屋川市	101,779	235,026	113,776	121,250
大阪市	1,376,202	2,702,242	1,307,001	1,395,241	河内長野市	42,218	105,523	49,426	56,097
都島区	52,857	105,919	51,134	54,785	松原市	50,369	119,871	57,588	62,283
福島区	38,409	73,651	34,758	38,893	大東市	52,060	121,896	59,525	62,371
此花区	30,962	66,277	32,374	33,903	和泉市	71,924	185,783	89,673	96,110
西区	54,562	96,301	45,377	50,924	箕面市	57,689	134,780	64,529	70,251
港区	40,373	81,262	39,779	41,483	柏原市	29,020	70,127	33,563	36,564
大正区	29,353	64,489	31,483	33,006	羽曳野市	44,373	111,665	52,718	58,947
天王寺区	39,046	77,661	36,091	41,570	門真市	56,338	122,480	60,072	62,408
浪速区	48,999	71,365	36,193	35,172	摂津市	37,147	84,753	42,113	42,640
西淀川区	43,385	95,262	46,873	48,389	高石市	22,725	56,519	26,739	29,780
東淀川区	93,980	175,289	86,281	89,008	藤井寺市	27,234	64,964	30,557	34,407
東成区	40,688	81,031	38,781	42,250	東大阪市	224,559	499,100	244,088	255,012
生野区	64,477	129,500	62,267	67,233	泉南市	22,950	61,884	29,633	32,251
旭区	43,862	91,069	43,379	47,690	四條畷市	22,197	55,676	27,169	28,507
城東区	77,744	165,598	78,742	86,856	交野市	29,300	76,387	36,556	39,831
阿倍野区	50,770	108,303	49,934	58,369	大阪狭山市	23,298	57,954	27,267	30,687
住吉区	71,809	153,366	71,672	81,694	阪南市	20,907	53,576	25,417	28,159
東住吉区	58,303	126,110	59,322	66,788	三島郡	12,096	29,946	14,260	15,686
西成区	69,054	110,477	63,793	46,684	島本町	12,096	29,946	14,260	15,686
淀川区	96,544	178,076	88,342	89,734	豊能郡	11,413	29,279	13,932	15,347
鶴見区	46,817	111,646	53,489	58,157	豊能町	7,739	19,408	9,203	10,205
住之江区	57,501	121,964	58,574	63,390	能勢町	3,674	9,871	4,729	5,142
平野区	89,721	195,271	92,480	102,791	泉北郡	6,776	17,116	8,193	8,923
北区	76,144	126,752	61,245	65,507	忠岡町	6,776	17,116	8,193	8,923
中央区	60,842	95,603	44,638	50,965	泉南郡	26,800	68,351	33,121	35,230
堺市	352,800	836,109	400,434	435,675	熊取町	16,608	44,230	21,608	22,622
堺区	69,818	147,947	73,015	74,932	田尻町	3,795	8,449	4,223	4,226
中区	49,033	124,229	59,970	64,259	岬町	6,397	15,672	7,290	8,382
東区	35,209	85,213	40,444	44,769	南河内郡	13,310	34,767	16,866	17,901
西区	55,319	136,177	65,421	70,756	太子町	5,117	13,562	6,652	6,910
南区	59,997	144,654	67,295	77,359	河南町	6,155	15,999	7,752	8,247
北区	68,967	159,095	75,533	83,562	千早赤阪村	2,038	5,206	2,462	2,744
美原区	14,457	38,794	18,756	20,038					

大阪市消費者物価指数の動き

平成29年3月(速報)

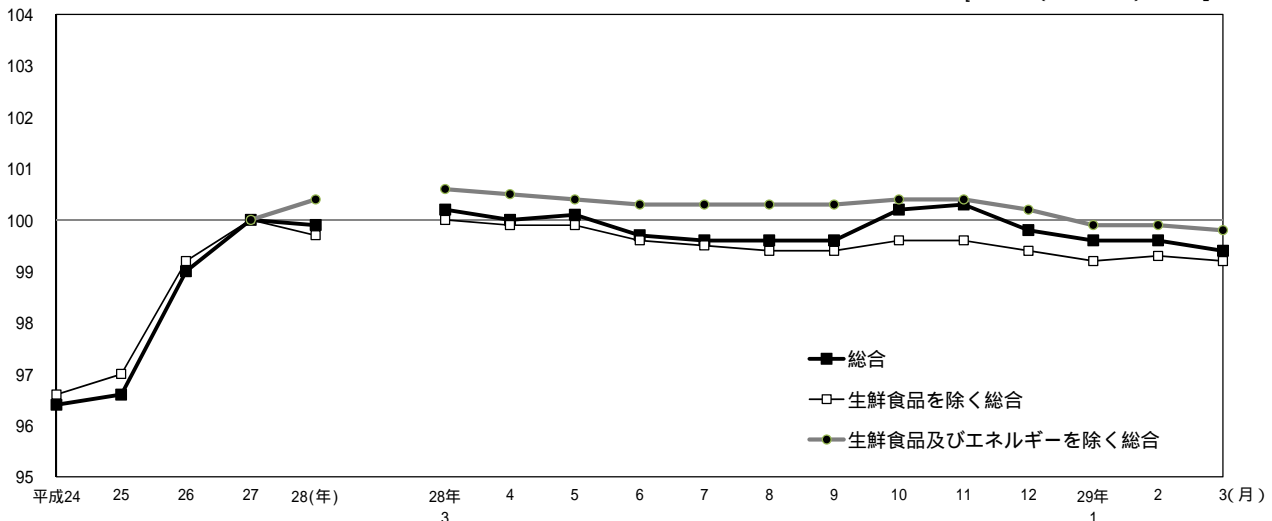
《 詳細は大阪府ホームページに掲載しています。 <http://www.pref.osaka.lg.jp/toukei/cpi/index.html> 》

1 概 要

- (1) 総合指数は 99.4
前月比は 0.2%の下落。前年同月比は 0.8%の下落(4か月連続)。
- (2) 生鮮食品を除く総合指数は 99.2
前月比は 0.1%の下落。前年同月比は 0.8%の下落(12か月連続)。
- (3) 生鮮食品及びエネルギーを除く総合指数は 99.8
前月比は 0.1%の下落。前年同月比は 0.8%の下落(7か月連続)。

消費者物価指数の動き

[2015年(平成27年) = 100]



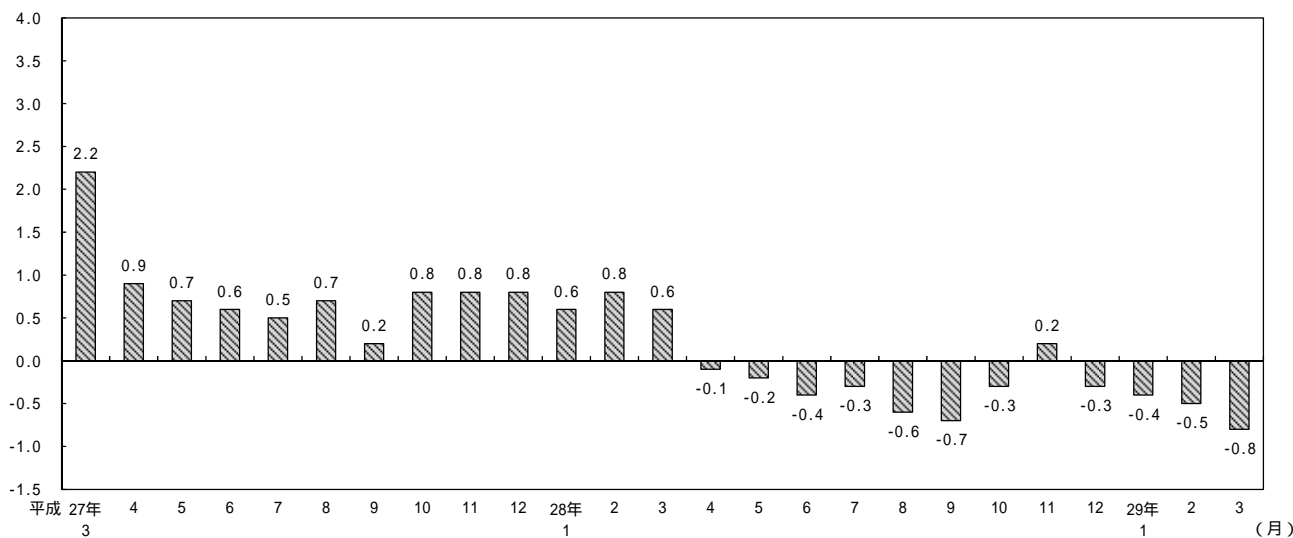
総合、生鮮食品を除く総合、生鮮食品及びエネルギーを除く総合の指数 (前月比及び前年同月比)

		平成28年												平成29年
		3月	4月	5月	6月	7月	8月	9月	10月	11月	12月	1月	2月	3月
総 合	指 数	100.2	100.0	100.1	99.7	99.6	99.6	99.6	100.2	100.3	99.8	99.6	99.6	99.4
	前月比 (%)	0.1	-0.2	0.1	-0.4	-0.1	0.0	0.0	0.6	0.2	-0.5	-0.2	0.0	-0.2
	前年同月比 (%)	0.6	-0.1	-0.2	-0.4	-0.3	-0.6	-0.7	-0.3	0.2	-0.3	-0.4	-0.5	-0.8
生 鮮 食 品 除 く 総 合	指 数	100.0	99.9	99.9	99.6	99.5	99.4	99.4	99.6	99.6	99.4	99.2	99.3	99.2
	前月比 (%)	0.1	-0.2	0.0	-0.3	-0.1	-0.1	0.0	0.2	0.0	-0.1	-0.3	0.1	-0.1
	前年同月比 (%)	0.2	-0.3	-0.3	-0.5	-0.4	-0.6	-0.7	-0.7	-0.7	-0.8	-0.7	-0.7	-0.8
生 鮮 食 品 及 び エ ネ ル ギ ー 除 く 総 合	指 数	100.6	100.5	100.4	100.3	100.3	100.3	100.3	100.4	100.4	100.2	99.9	99.9	99.8
	前月比 (%)	0.2	-0.1	0.0	-0.1	0.0	0.0	0.0	0.2	0.0	-0.2	-0.4	0.1	-0.1
	前年同月比 (%)	1.0	0.5	0.5	0.4	0.3	0.0	-0.2	-0.1	-0.2	-0.3	-0.3	-0.4	-0.8

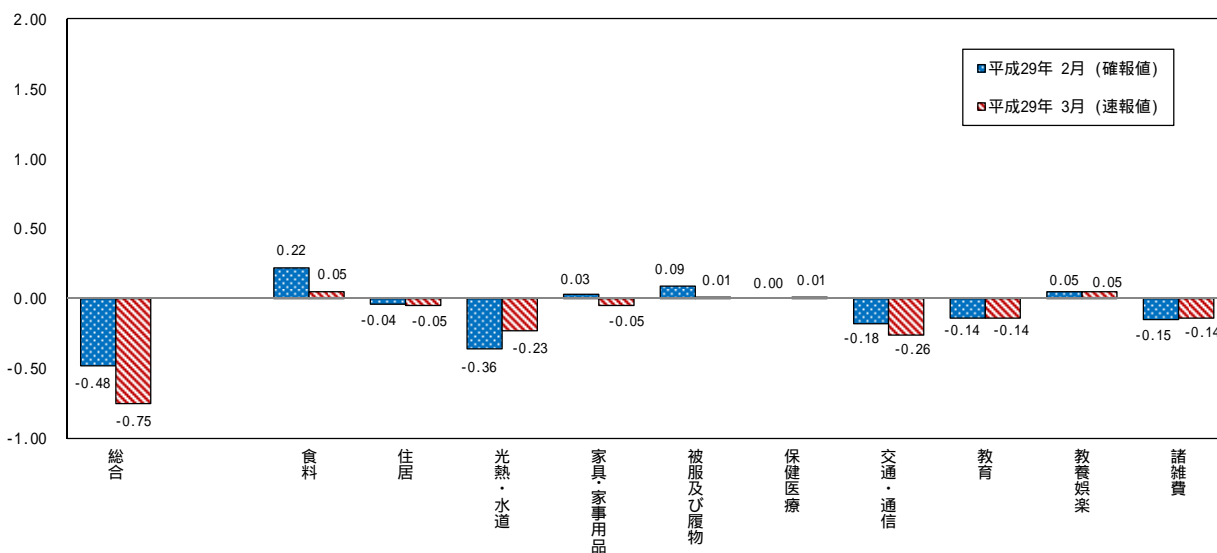
平成29年3月は速報値

2 前年同月からの動き

総合指数前年同月比の動き (%)



総合指数(前年同月比)への10大費目の寄与度



全国及び主要都市の動き【2015年基準】

平成29年2月分(確報)

2015年(平成27年) = 100

主要都市名	消費者物価総合指数(総合)	前年同月比(%)
大阪市	99.6	-0.5
全国	99.8	0.3
仙台市	99.9	0.4
東京都区部	99.4	-0.3
横浜市	99.3	-0.4
名古屋市	99.3	-0.1
神戸市	99.8	-0.3
広島市	99.8	0.0
福岡市	100.4	0.0

大阪の賃金、労働時間及び雇用の動き

毎月勤労統計調査地方調査 平成 28 年平均結果（速報）及び平成 29 年 1 月（月報）
 [事業所規模 5 人以上、平成 22 年=100(速報)][事業所規模 5 人以上、平成 27 年=100(月報)]

《詳細は大阪府ホームページに掲載しています。 http://www.pref.osaka.lg.jp/toukei/maikin_n/index.html（年報）
<http://www.pref.osaka.lg.jp/toukei/maikin/index.html>（月報）》

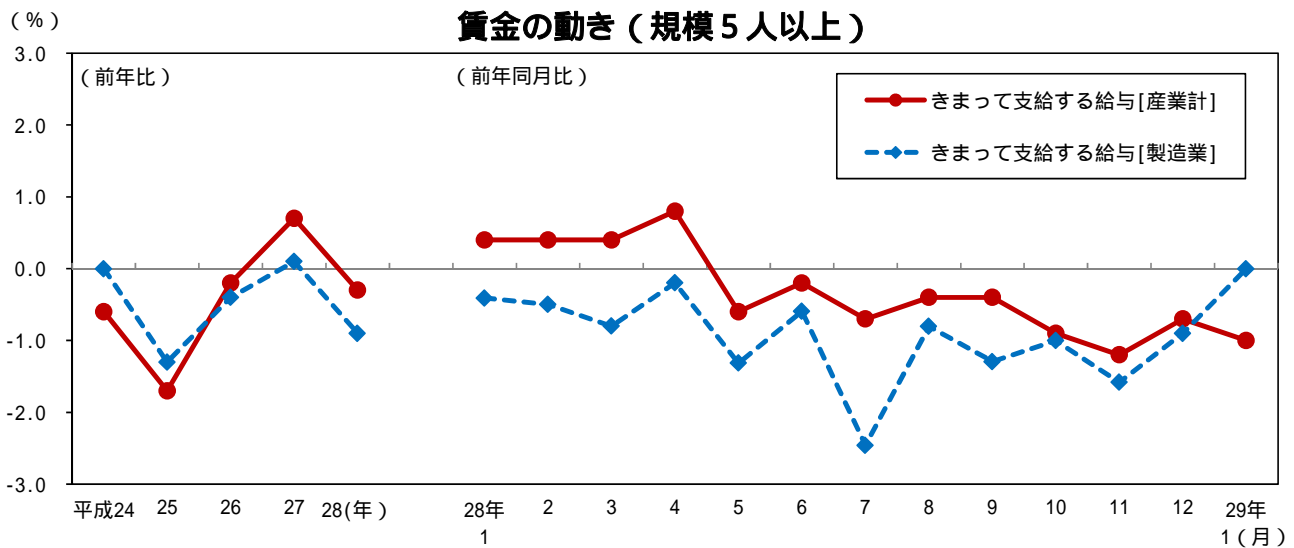
1 賃金の動き

(1)きまって支給する給与(名目賃金指数)[産業計]

28年平均は 97.6 前年比 0.3%の減少。29年1月は 97.4 前年同月比 1.0%の減少。

(2)きまって支給する給与(名目賃金指数)[製造業]

28年平均は 99.3 前年比 0.9%の減少。29年1月は 97.2 前年同月比は同水準。



2 労働時間の動き

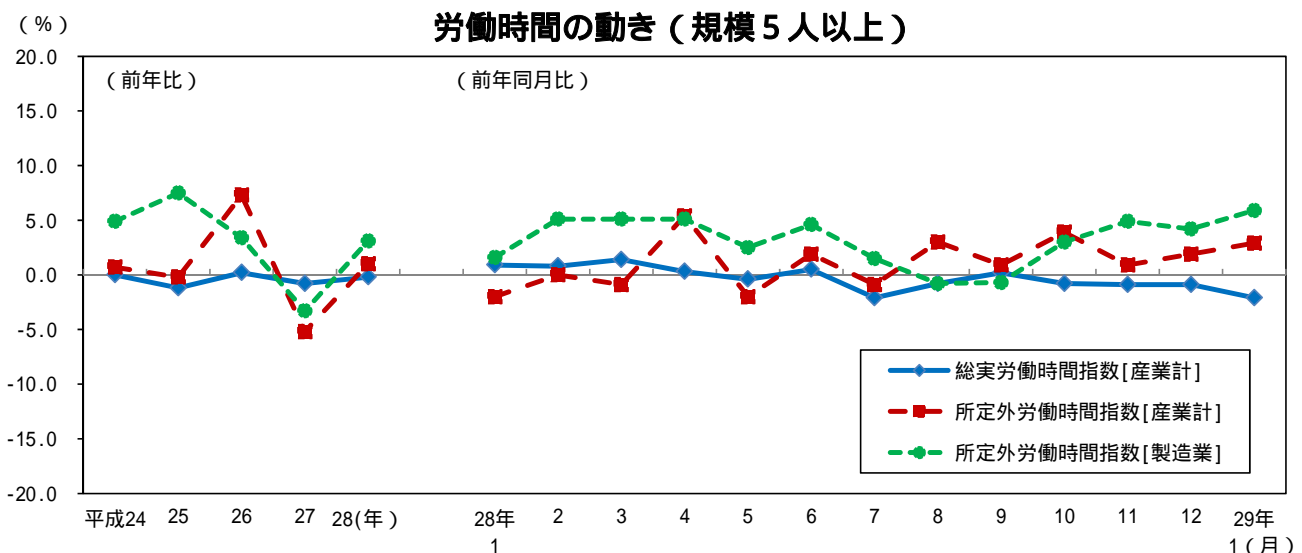
(1)総実労働時間指数[産業計]

28年平均は 97.7 前年比 0.2%の減少。29年1月は 91.2 前年同月比 2.1%の減少。

(2)所定外労働時間指数[産業計]

28年平均は 110.5 前年比 1.0%の増加。29年1月は 99.0 前年同月比 2.9%の増加。

(3)所定外労働時間指数[製造業]



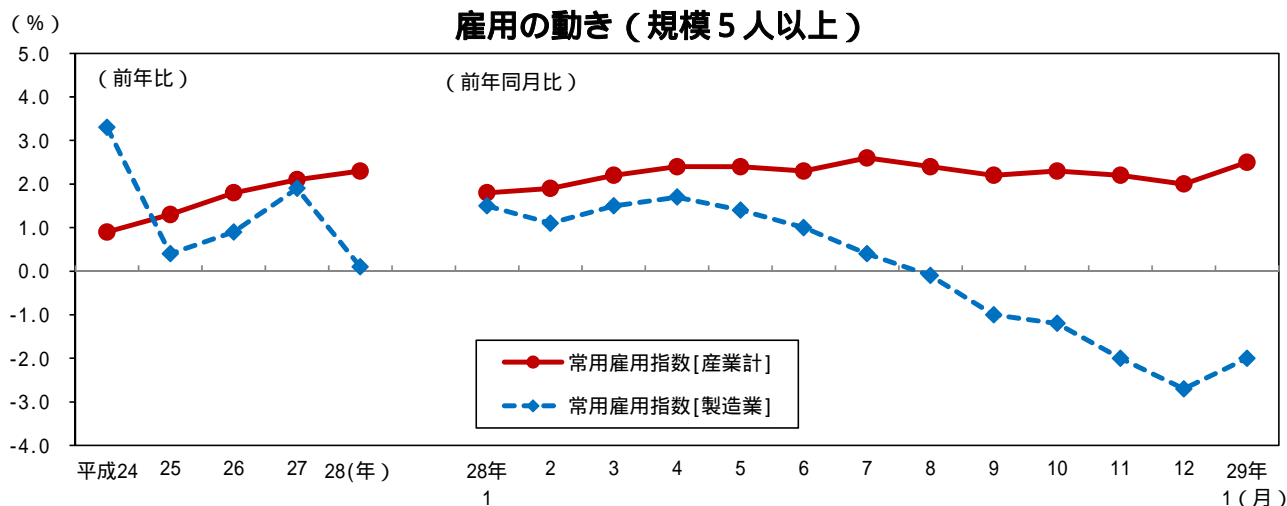
3 雇用の動き

(1) 常用雇用指数[産業計]

28年平均は108.3 前年比 2.3%の増加。29年1月は103.1 前年同月比 2.5%の増加。

(2) 常用雇用指数[製造業]

28年平均は104.8 前年比 0.1%の増加。29年1月は98.5 前年同月比 2.0%の減少。



4 就業形態別入離職率の動き

(1) 一般労働者

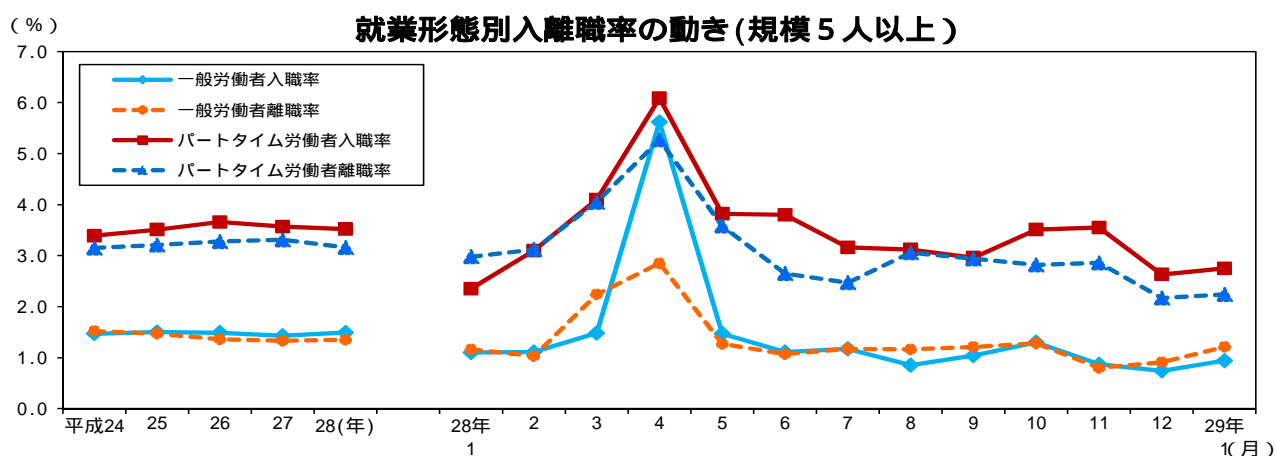
28年平均は入職率 1.49%、離職率 1.35%で 0.14 ポイントの入職超過。

29年1月は入職率 0.94%、離職率 1.21%で 0.27 ポイントの離職超過。

(2) パートタイム労働者

28年平均は入職率 3.52%、離職率 3.16%で 0.36 ポイントの入職超過。

29年1月は入職率 2.75%、離職率 2.24%で 0.51 ポイントの入職超過。



全国及び主要府県の動き < 指数値比較 > 【事業所規模 5人以上・調査産業計】

平成29年 1月分（前年同月比）

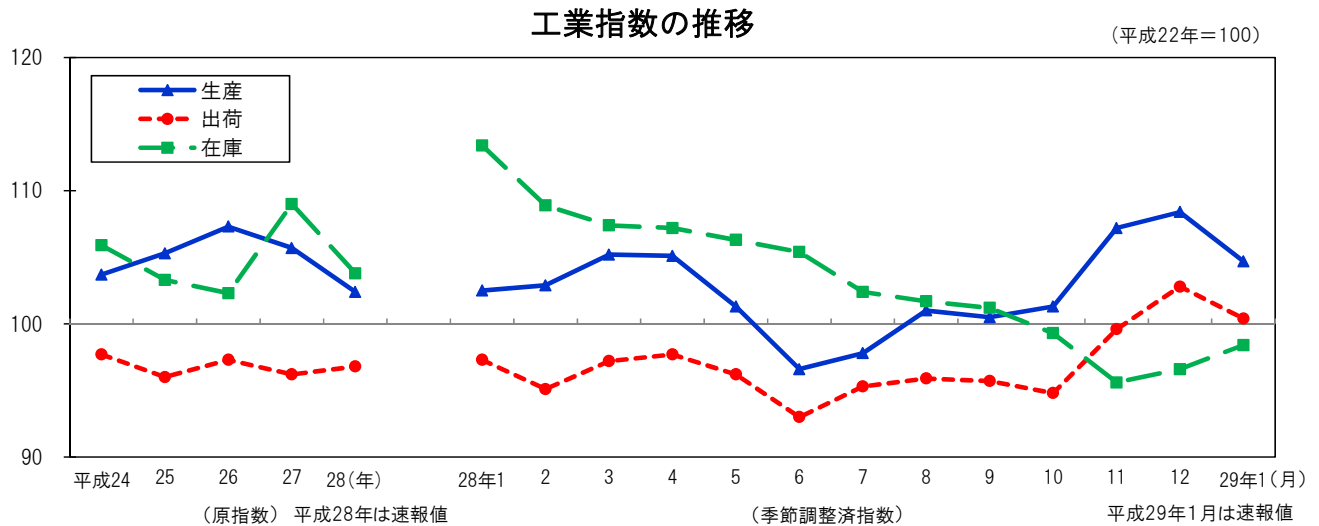
都道府県名	きまって支給する給与 (%)	所定外労働時間 (%)	常用雇用 (%)
大阪府	-1.0	2.9	2.5
全国	0.4	0.7	2.3
東京都	0.5	-1.0	1.8
神奈川県	0.2	-7.0	1.6
愛知県	0.7	-2.4	0.5
兵庫県	2.1	2.0	0.6
広島県	0.9	-2.9	0.4
福岡県	1.7	-1.9	-0.5

大阪の工業動向

大阪府工業指数 平成28年（速報）及び平成29年1月（速報）

《 詳細は大阪府ホームページに掲載しています。 http://www.pref.osaka.lg.jp/toukei/iip_n/index.html（年報）

<http://www.pref.osaka.lg.jp/toukei/iip/index.html>（月報）》



1 平成28年 概要

(1) 生産指数は 102.4 前年比は 3.1%の低下

業種別（寄与度順）にみると、電子部品・デバイス工業（前年比-24.5%）、はん用・生産用・業務用機械工業（同-4.5%）など10業種が低下。

(2) 出荷指数は 96.8 前年比は 0.6%の上昇

業種別（寄与度順）にみると、石油・石炭製品工業（前年比 12.6%）、化学工業（同 3.9%）など7業種が上昇。

(3) 在庫指数は 103.8 前年比は 4.8%の低下

業種別（寄与度順）にみると、はん用・生産用・業務用機械工業（前年比-12.6%）、鉄鋼業（同-8.3%）など8業種が低下。

2 平成29年1月 概要

(1) 生産指数は 104.7 前月比は 3.4%の低下

業種別（寄与度順）にみると、化学工業（前月比-11.4%）、電子部品・デバイス工業（同-11.2%）など9業種が低下。

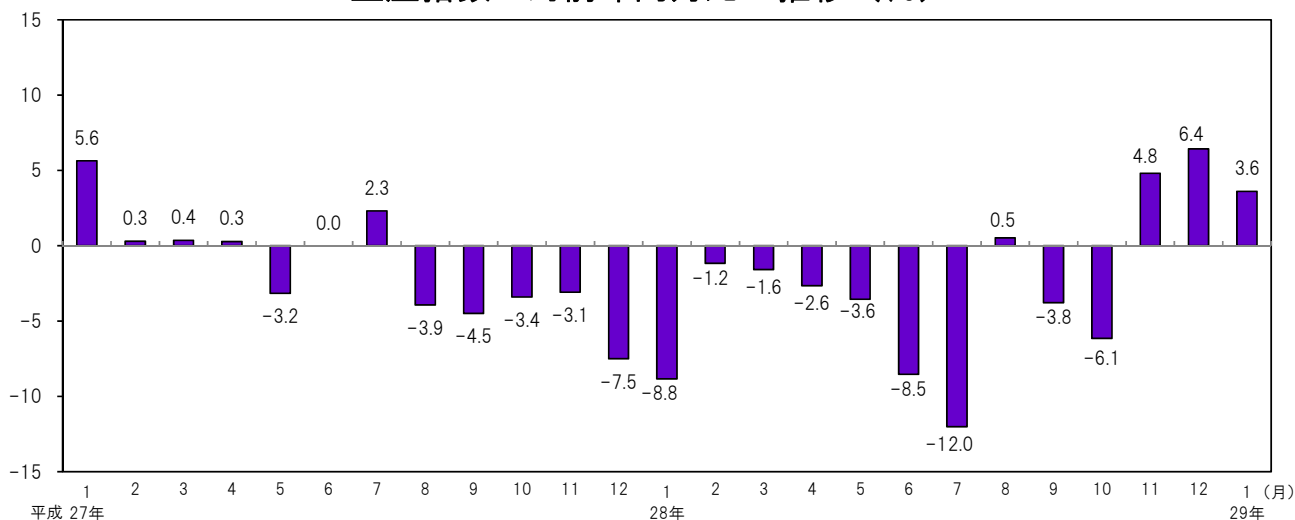
(2) 出荷指数は 100.4 前月比は 2.3%の低下

業種別（寄与度順）にみると、化学工業（前年比-14.9%）、輸送機械工業（同-12.0%）など9業種が低下。

(3) 在庫指数は 98.4 前月比は 1.9%の上昇

業種別（寄与度順）にみると、はん用・生産用・業務用機械工業（前月比 10.3%）、プラスチック製品工業（同 5.1%）など5業種が上昇。

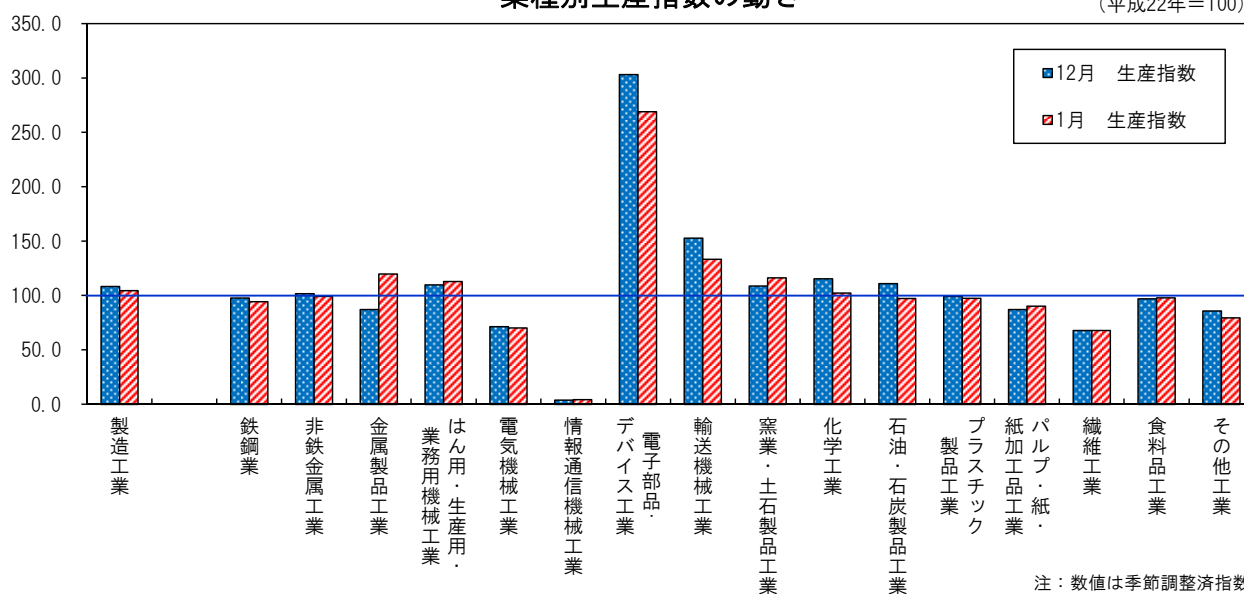
生産指数 対前年同月比の推移 (%)



注：数値は原指数

業種別生産指数の動き

(平成22年=100)



注：数値は季節調整済指数

◇全国及び主要都府県の実業の動き

《平成29年1月分 速報値（前月比）》

平成22年=100

都道府県名	生産(%)	出荷(%)	在庫(%)
大阪府	-3.4	-2.3	1.9
全国	-0.4	0.3	-0.1
東京都	-5.0	-1.9	-5.8
神奈川県	6.9	6.5	0.8
愛知県	-4.6	-6.6	8.8
兵庫県	-4.9	-5.4	2.3
広島県	-1.9	-4.8	0.7
福岡県	0.3	0.3	-4.7

注：数値は季節調整済指数

指 標

大 阪 府 の

年 月	(1) 推 計 人 口			(2) 労 働 力 人 口		(3) 雇 用 指 数 (27年=100) (製造業)	(4) 有 効 求 人 倍 率	(5) 全 産 業 平 均 賃 金	
	(月初)	自然増減	社会増減	就業者	完全失業者			現金給与 総 額	名目指数
	人	人	人	千人	千人	(27年=100)	倍	円	(27年=100)
平成24年	8,859,595	-6,677	2,684	4,130	238	97.6	0.77	379,993	r100.1
25	8,854,702	-10,406	5,513	4,206	211	97.9	0.95	374,611	r98.4
26	8,843,160	-11,457	-85	4,215	201	98.3	1.11	382,055	r100.1
27	※8,839,469	-13,281	9,590	4,222	185	100.0	1.20	379,577	r100.0
28	8,837,812	-14,753	13,096	4,278	178	99.5	1.38	r380,664	r100.3
27年 9月	8,838,452	-612	-140			105.9	1.22	312,702	79.5
10	※8,839,469	-13,281	9,590	4,333	163	105.5	1.24	310,557	79.0
11	8,841,229	-824	2,584			105.5	1.26	310,648	79.0
12	8,840,220	-1,015	6			105.4	1.28	731,166	185.9
28年 1月	8,839,308	-1,379	467	4,274	173	99.8	1.28	301,608	r79.6
2	8,836,448	-2,531	-329			99.5	1.30	304,638	r80.4
3	8,833,628	-2,327	-493			99.5	1.31	333,807	r88.1
4	8,830,956	-2,121	-551	4,246	199	101.5	1.35	327,327	r86.3
5	8,837,395	-1,251	7,690			101.1	1.37	309,987	r81.7
6	8,837,241	-943	789			100.7	1.38	563,066	r148.5
7	8,837,996	-534	1,289	4,452	183	100.7	1.39	458,296	r120.8
8	8,837,822	-512	338			100.4	1.40	305,777	r80.6
9	8,837,399	-827	404			99.0	1.40	310,355	r81.8
10	8,837,812	-489	902	4,324	157	97.6	1.42	309,363	r81.6
11	8,838,910	-827	1,925			97.6	1.44	309,624	r81.6
12	8,837,484	-1,603	177			96.3	1.47	730,821	r192.7
29年 1月	8,835,598	-1,932	46			97.2	1.46	298,067	78.6
2	8,831,760	-3,530	-308			...	1.45
3	8,828,649	-2,692	-419		
資料出所	大阪府統計課						大阪 労働局	大阪府統計課	

【注】(1)各年は10月1日現在の推計。※は国勢調査。
 (3)、(5)毎月勤労統計調査による規模30人以上のもの、各年は月平均。
 (4)新規学卒者を除き、パートタイムを含む。各月は季節調整値。各年は年平均で原数値。

全 国 の

年 月	(1) 推 計 人 口			(2) 労 働 力 人 口		(3) 雇 用 指 数 (27年=100) (製造業)	(4) 有 効 求 人 倍 率	(5) 全 産 業 平 均 賃 金	
	(月初)	自然増減	社会増減	就業者	完全失業者			現金給与 総 額	名目指数
	千人	人	人	万人	万人	(27年=100)	倍	円	(27年=100)
平成24年	127,515	-201,361	-78,805	6,280	285	102.4	0.80	356,649	99.4
25	127,298	-231,736	14,378	6,326	265	100.9	0.93	357,972	99.2
26	127,083	-251,714	36,386	6,371	236	100.0	1.09	363,338	100.1
27	※127,095	-275,432	94,438	6,401	222	100.0	1.20	357,949	100.0
28	r126,933	-295,865	133,892	6,465	208	100.3	1.36	361,593	101.0
27年 9月	126,876	-10,647	37,255	6,466	227	100.1	1.23	294,592	82.4
10	※127,095	-21,198	21,998	6,459	208	99.9	1.24	297,816	83.3
11	127,096	-25,095	17,738	6,406	210	99.9	1.26	308,248	86.2
12	127,088	-29,437	-30,640	6,410	204	99.9	1.28	655,571	183.2
28年 1月	127,028	-43,925	29,554	6,424	211	99.7	1.29	299,426	83.7
2	127,014	-36,660	-29,449	6,376	213	99.5	1.29	292,182	81.7
3	126,948	-33,873	61,712	6,364	216	99.3	1.31	313,419	87.6
4	126,975	-25,490	-25,194	6,420	225	101.0	1.33	305,460	85.4
5	126,925	-21,202	65,818	6,471	217	100.9	1.35	301,484	84.3
6	126,969	-14,005	39,114	6,522	210	100.9	1.36	528,559	147.8
7	126,995	-13,553	-4,694	6,504	203	100.7	1.37	426,928	119.4
8	126,976	-16,910	-56,603	6,489	212	100.6	1.37	300,048	83.9
9	126,903	-14,517	44,538	6,522	204	100.4	1.38	295,620	82.6
10	r126,933	6,520	195	100.3	1.40	298,760	83.5
11	p126,950	6,477	197	100.3	1.41	310,696	86.9
12	p126,920	6,490	193	100.1	1.43	662,980	185.3
29年 1月	p126,860	6,470	197	r99.8	1.43	r301,049	r84.2
2	p126,830	6,427	188	p101.1	1.43	p293,661	p82.1
3	p126,760
資料出所	総務省統計局					厚生労働省			

【注】(1)推計人口の各年は10月1日現在。※は国勢調査。
 自然増減、社会増減の各年は前年10月～当年9月の計で各月は、当該1か月分の数値。
 (2)各年は平均。※は補完推計値。(3)、(5)毎月勤労統計調査による規模30人以上のもの、各年は月平均。
 (4)新規学卒者を除き、パートタイムを含む。各月は季節調整値。各年は年平均で原数値。

主要指標

(6)生産 指数	(7)生産者 製品在庫指数	(8) 着工建築物 床面積	(9) 着工住宅 新設戸数	(10)自動車 保有台数 (年月末)	(11) 百貨店・スーパー販売額		(12) コンビニエンス ストア販売額	(13) 家電大型専門店 販売額	(14) ドラッグストア 販売額	(15) ホームセンター 販売額	年 月
					百貨店	スーパー					
(22年=100)		千㎡	戸	台	百万円	百万円	百万円	百万円	百万円	百万円	
103.7	105.9	7,823	61,617	3,711,794	841,712	857,008	-	-	-	-	平成24年
105.3	103.3	9,053	69,335	3,725,312	889,464	854,388	-	-	-	-	25
107.3	102.3	8,423	64,528	3,743,080	927,558	867,315	-	431,902	297,221	176,973	26
105.7	109.0	7,894	64,204	3,749,021	939,011	878,043	-	423,912	344,383	176,145	27
102.4	103.8	8,348	69,466	3,761,733	904,616	876,284	762,816	411,961	r374,188	179,928	28
105.7	111.0	679	5,975	3,746,550	69,074	68,994	60,304	30,404	27,850	13,836	27年 9月
106.4	112.2	848	6,780	3,745,808	75,801	72,202	62,999	30,263	29,873	14,622	10
103.7	113.6	686	5,231	3,748,310	82,283	71,803	58,993	34,454	28,662	14,595	11
100.4	113.0	613	5,856	3,749,021	110,280	87,685	63,923	46,371	32,591	18,669	12
102.5	113.4	585	4,731	3,752,088	79,097	73,317	58,335	35,639	r28,420	13,114	28年 1月
102.9	108.9	663	5,746	3,752,301	67,104	66,634	56,121	30,111	r29,698	12,728	2
105.2	107.4	689	6,338	3,734,702	77,418	71,189	62,523	37,456	r31,476	14,685	3
105.1	107.2	684	6,513	3,738,602	69,350	70,708	61,746	32,264	r32,178	15,744	4
101.3	106.3	1,084	5,705	3,740,389	70,257	72,999	63,192	32,631	r31,706	16,379	5
96.6	105.4	817	6,341	3,743,774	68,470	70,908	63,256	33,647	r31,557	14,415	6
97.8	102.4	711	6,102	3,748,338	86,272	75,080	69,437	41,110	r33,052	16,042	7
101.0	101.7	603	5,581	3,749,179	63,539	72,929	67,716	32,178	r30,889	15,079	8
100.5	101.2	656	5,041	3,756,216	63,847	67,923	64,226	29,726	r29,652	13,344	9
101.3	99.3	681	6,125	3,755,645	71,724	73,366	66,651	29,873	r30,946	15,013	10
107.2	95.6	555	5,994	3,759,273	78,883	73,340	62,542	31,744	r30,270	14,802	11
r108.4	r96.6	620	5,249	3,761,733	108,655	87,891	67,071	45,582	r34,344	18,583	12
p104.7	p98.4	856	5,721	3,764,318	r80,592	r73,490	r60,980	r34,910	r29,705	r12,959	29年 1月
...	...	561	4,737	2,917,207	p68,936	p65,816	p57,338	p29,402	p30,326	p12,355	2
...	3
大阪府統計課		国土交通省		近畿運輸局	近畿経済産業局		経済産業省				資料出所

【注】(6)、(7)各年は原指数、各月は季節調整済指数。

(11)従業者50人以上の小売店。平成27年7月分から「大型小売店」を「百貨店・スーパー」に名称変更。

(13)～(15)平成27年7月分から「専門量販店販売統計調査」は「商業動態統計調査」に統合。

主要指標

(6)生産 指数	(7)生産者 製品在庫指数	(8) 着工建築物 床面積	(9) 着工住宅 新設戸数	(10)自動車 保有台数 (年月末)	(11) 百貨店・スーパー販売額		(12) コンビニエンス ストア販売額	(13) 家電大型専門店 販売額	(14) ドラッグストア 販売額	(15) ホームセンター 販売額	年 月
					百貨店	スーパー					
(22年=100)		千㎡	戸	千台	億円	億円	億円	億円	億円	億円	
97.8	110.4	135,454	893,002	79,882	66,389	129,527	94,772	-	-	-	平成24年
97.0	107.4	148,636	987,254	80,411	67,195	130,579	98,724	-	-	-	25
99.0	109.5	130,791	880,470	81,010	68,274	133,699	104,232	45,311	49,375	33,452	26
97.8	113.0	129,424	920,537	81,246	68,258	132,233	109,957	42,467	53,609	33,012	27
97.6	111.5	132,962	967,237	81,602	65,976	r130,002	114,456	41,830	r57,258	r33,090	28
97.0	113.3	10,745	77,872	81,172	4,941	10,173	9,189	3,111	4,342	2,579	27年 9月
98.3	112.0	10,913	77,153	81,177	5,496	10,576	9,484	3,050	4,551	2,749	10
97.1	112.3	10,737	79,697	81,222	5,992	10,499	8,990	3,358	4,432	2,716	11
95.9	112.7	10,286	75,452	81,246	7,826	13,099	9,718	4,575	5,000	3,376	12
98.4	112.4	9,245	67,815	81,318	5,869	r11,045	8,849	3,737	r4,464	2,431	28年 1月
93.2	112.2	10,228	72,831	81,328	4,912	9,974	8,453	2,989	r4,479	r2,235	2
96.7	115.3	10,495	75,744	80,901	5,831	10,633	9,371	3,818	r4,744	2,630	3
97.3	113.4	10,845	82,398	81,014	5,012	r10,447	9,190	3,137	r4,676	r2,950	4
94.6	113.9	12,006	78,728	81,052	5,125	r10,858	9,593	3,224	r4,825	3,147	5
96.8	114.0	12,041	85,953	81,161	5,183	r10,496	9,436	3,336	r4,796	r2,720	6
96.5	111.2	11,071	85,208	81,285	6,165	r11,049	10,416	4,202	r5,045	r2,936	7
97.8	111.6	11,877	82,242	81,312	4,529	r11,016	10,295	3,383	r4,893	r2,781	8
98.4	111.0	11,765	85,622	81,464	4,684	r10,026	9,552	3,119	r4,573	r2,468	9
98.5	108.6	11,337	87,239	81,487	5,245	r10,725	9,893	3,124	r4,792	r2,738	10
99.9	106.9	11,327	85,051	81,556	5,796	10,683	9,332	3,252	r4,689	r2,737	11
100.6	107.5	10,725	78,406	81,602	7,625	13,051	10,075	4,507	r5,282	r3,318	12
r100.3	r107.4	11,071	76,491	81,660	r5,740	r11,003	r9,160	r3,716	r4,704	r2,433	29年 1月
p102.2	p108.5	10,339	70,912	...	p4,774	p9,719	p8,542	p2,960	p4,537	p2,188	2
...	3
経済産業省		国土交通省		経済産業省							資料出所

【注】(6)、(7)各年は原指数、各月は季節調整済指数。

(11)従業者50人以上の小売店。平成27年7月分から「大型小売店」を「百貨店・スーパー」に名称変更。

(13)～(15)平成27年7月分から「専門量販店販売統計調査」は「商業動態統計調査」に統合。

大 阪 府 の

年 月	(16) 外国貿易		(17) 企業倒産		(18) 銀行勘定(年月末)		(19)	(20)	(21)
	輸 出	輸 入	件 数	負債金額	預 金	貸 出	手形 交換高	消費者 物価指数	府内総生産 (名目)
	百万円	百万円	件	百万円	億円	億円	億円	(2015年=100)	百万円
平成24年	7,150,542	9,243,830	1,711	539,937	556,965	368,330	307,136	96.4	33,390,857
25	7,903,116	10,557,299	1,461	210,701	567,339	367,235	324,090	96.6	33,677,137
26	8,718,763	11,316,807	1,342	164,247	574,691	374,225	309,996	99.0	34,117,938
27	9,227,388	10,565,480	1,205	118,809	588,163	373,699	286,848	100.0	...
28	8,678,027	9,085,393	1,146	671,069	620,095	372,789	2,057,942	99.9	...
27年 9月	830,549	882,511	86	10,101	586,537	373,222	21,874	100.3	...
10	824,749	953,445	102	14,791	582,722	369,930	18,462	100.4	...
11	731,167	917,597	99	4,486	589,783	370,945	21,310	100.2	...
12	758,454	824,048	96	5,785	588,163	373,699	22,990	100.1	...
28年 1月	660,095	811,587	92	20,768	586,665	372,689	21,921	100.0	...
2	671,744	739,871	108	8,694	592,702	370,889	40,503	100.1	...
3	749,520	771,894	102	38,777	609,891	374,042	142,399	100.2	...
4	721,693	724,524	98	7,894	611,942	370,336	205,404	100.0	...
5	645,103	687,542	88	9,361	615,460	369,229	206,979	100.1	...
6	731,139	743,786	103	9,849	614,209	370,083	268,752	99.7	...
7	694,284	714,001	86	8,370	611,491	370,733	235,654	99.6	...
8	706,147	755,394	99	19,352	613,471	369,638	246,020	99.6	...
9	764,695	793,425	100	8,813	614,206	371,363	191,913	99.6	...
10	755,924	750,593	88	20,549	613,829	368,015	165,242	100.2	...
11	748,089	812,726	94	503,706	621,199	370,164	164,747	100.3	...
12	829,597	780,051	88	14,936	620,095	372,789	168,408	99.8	...
29年 1月	665,672	895,368	81	7,915	624,897	371,685	163,121	99.6	...
2	768,418	672,900	96	12,882	628,375	373,334	156,860	99.6	...
3	119	10,057	99.4	...
資料出所	大 阪 税 関		(株)東京商工リサーチ		大阪銀行協会		大阪手形 交 換 所	総務省 大阪府統計課	大 阪 府 統 計 課

【注】(16)大阪税関本関・堺税関支署・堺税関支署岸和田出張所・関西空港税関支署の合計額。
 (17)負債金額1,000万円以上のもの、内整理その他を含む。(18)各年月末現在。
 (20)大阪市内のもの。総合指数。速報値(p)は大阪府が独自に集計したもの。(21)各年は年度値。

全 国 の

年 月	(16) 外国貿易		(17) 企業倒産		(18) 国 内 銀行勘定(年月末)		(19)	(20)	(21) G. D. P
	輸 出	輸 入	件 数	負債金額	預 金	貸 出	手形 交換高	消費者 物価指数	国内総生産 (名目)
	十億円	十億円	件	百万円	十億円	十億円	十億円	(2015年=100)	億円
平成24年	63,748	70,689	12,124	3,834,563	613,690	433,823	369,203	96.2	4,949,572
25	69,774	81,243	10,855	2,782,347	640,633	449,134	366,445	96.6	5,031,756
26	73,093	85,909	9,731	1,874,065	660,844	461,147	332,655	99.2	5,136,980
27	75,614	78,406	8,812	2,112,382	679,106	475,937	299,032	100.0	5,304,657
28	70,036	66,042	8,446	2,006,119	734,342	491,573	424,224	99.9	5,372,894
27年 9月	6,413	6,535	673	270,898	676,940	470,471	23,440	100.3	1,382,406
10	6,541	6,437	742	106,241	673,540	468,785	20,753	100.2	
11	5,979	6,366	711	141,650	679,175	471,254	23,663	99.9	
12	6,338	6,199	699	385,353	679,106	475,937	24,123	99.8	
28年 1月	5,351	6,008	675	126,927	677,992	475,000	21,062	99.5	1,332,395
2	5,702	5,467	723	163,516	687,209	473,374	25,589	99.6	
3	6,457	5,712	746	175,899	704,814	480,044	37,564	99.7	
4	5,890	5,078	695	103,344	713,531	475,438	36,373	99.9	
5	5,092	5,139	671	115,852	714,947	475,966	40,915	100.0	1,325,244
6	6,025	5,389	763	108,227	715,380	478,005	47,151	99.9	
7	5,728	5,224	712	124,019	711,968	478,318	38,793	99.6	
8	5,316	5,351	726	126,049	713,266	478,897	42,930	99.7	
9	5,969	5,482	650	85,320	718,064	483,362	36,246	99.8	1,311,019
10	5,870	5,389	683	111,235	720,207	482,275	31,062	100.4	
11	5,956	5,810	693	594,484	728,632	485,636	31,962	100.4	
12	6,679	6,043	710	171,666	734,342	491,573	34,577	100.1	
29年 1月	5,422	6,514	605	128,487	734,157	490,302	31,726	100.0	1,404,236
2	6,347	5,534	688	115,834	29,927	99.8	
3	786	166,801	
資料出所	財 務 省		(株)東京商工リサーチ		日 本 銀 行		全 国 銀行協会	総務省 統計局	内 閣 府

【注】(16)通関実績。(17)負債額1,000万円以上のもの、内整理その他を含む。(18)各年月末現在。
 (20)総合指数。(21)93SNAによる原系列。

主 要 指 標 (つづき)

(22)	(23)	年 月
交通事故 発生件数	刑法犯 認知件数	
件	件	
48,212	168,115	平成24年
46,110	151,413	25
42,729	148,257	26
40,607	132,471	27
...	122,136	28
3,135	11,471	27年 9月
3,415	11,983	10
3,305	10,732	11
4,105	10,058	12
2,726	9,250	28年 1月
3,084	r9,022	2
3,435	p10,031	3
2,930	p9,940	4
3,077	p11,493	5
2,993	p10,638	6
3,097	p10,755	7
3,298	p11,319	8
3,184	p10,460	9
3,055	p10,436	10
3,237	p9,948	11
...	p8,891	12
...	p8,577	29年 1月
...	p7,887	2
...	...	3
大阪府警察本部	資料出所	

大阪府の統計情報



大阪府の最新データにアクセス！

統計課では、ホームページを通じて最新の統計情報をご提供しています。

- ▼統計課が公表する統計報告書全文をPDFで掲載。
- ▼各種データExcelファイルを掲載。
- ▼分野別索引ですばやく検索。
- ▼統計資料室の所蔵資料も検索可能。
- ▼大阪府統計グラフコンクールなどのイベント情報もご紹介。
- ▼全国の主要統計関連ページへのリンク集も充実。

大阪府 統計

検索



大阪府広報担当副知事
もずやん

大阪府 総務部 統計課 情報分析グループ TEL:06-6210-9196 FAX:06-6614-6921

—統計表利用の手引—
・単位未満は四捨五入 ・0.0は単位未満 ・pは概数 ・rは改訂 …は不詳 ・-は皆無

主 要 指 標 (つづき)

(22)	(23)	(24) 国 際 収 支			(25)	(26) 日本	(27) 財政	(28)	(29)	(30)		年 月
		経 常 収 支								家 計		
交通事故 発生件数	刑法犯 認知件数	経 常	収 支	外貨準備高 (年月末)	銀行券 発行高	資金対 民間収支	企業 物価指数	東証 株価指数	可処分所得	消費支出		
件	件	億円	億円	百万ドル	十億円	十億円	2015年=100 (43年=100)	円	円	円	円	
665,157	1,403,167	47,640	-42,719	-38,110	1,268,125	86,653	38,664	98.0	768.64	425,330	314,229	平成24年
629,033	1,314,140	44,566	-87,734	-34,786	1,266,815	90,143	107,114	99.2	1,125.94	426,234	318,707	25
573,842	1,212,163	39,215	-104,653	-30,335	1,260,548	93,082	131,634	102.4	1,263.58	423,907	318,650	26
536,899	1,098,969	162,351	-8,862	-19,307	1,233,214	98,430	105,864	100.0	1,554.16	427,447	315,428	27
p499,201	996,120	r203,421	r55,251	r-11,480	1,216,903	102,461	...	96.5	1,355.93	429,516	310,389	28
p42,213	92,960	r14,267	r503	r-542	1,248,936	91,562	1,620	99.4	1,455.30	338,999	299,276	27年 9月
p47,184	99,996	r13,482	r1,810	r-3,973	1,244,211	92,600	11,399	98.7	1,506.15	405,744	310,411	10
p44,969	90,405	r10,240	r-3,273	r119	1,233,008	93,159	14,072	98.7	1,582.45	345,613	295,107	11
p51,489	85,440	r7,739	r1,616	r-2,505	1,233,214	98,430	-1,003	98.3	1,551.34	752,949	340,060	12
p38,706	73,843	r5,774	r-4,320	r-1,873	1,248,107	94,790	16,697	97.2	1,412.22	356,459	312,789	28年 1月
p39,230	75,421	r23,803	r4,036	r1,630	1,254,149	95,147	14,244	96.9	1,324.59	395,343	298,302	2
p42,634	r81,664	r29,722	r8,771	r2,630	1,262,099	95,595	-3,633	96.8	1,358.30	369,984	335,485	3
p38,679	p81,509	r18,161	r6,825	r-4,113	1,262,509	97,104	5,149	96.4	1,335.67	388,392	337,313	4
p39,391	p90,816	r17,576	r308	r819	1,253,967	95,267	18,462	96.4	1,334.43	313,865	307,961	5
p39,565	p85,647	r9,765	r7,625	r-1,581	1,265,402	95,988	-1,914	96.4	1,288.83	591,909	277,511	6
p41,469	p85,396	r19,396	r6,007	r-2,035	1,264,750	96,484	22,744	96.3	1,291.30	469,929	303,880	7
p43,439	P88,535	r19,704	r2,180	r-506	1,256,053	96,351	17,763	96.0	1,303.93	391,699	302,003	8
p39,987	p83,259	r18,643	r6,672	r-929	1,260,145	96,319	4,584	96.1	1,334.42	347,959	297,302	9
p43,009	p89,154	r15,466	r5,659	r-3,269	1,242,792	96,982	15,412	96.0	1,360.45	405,168	306,551	10
p43,763	p82,968	r14,267	r3,400	r635	1,219,291	97,430	13,852	96.4	1,409.47	352,540	295,259	11
p49,329	p77,908	r11,143	r8,087	r-2,886	1,216,903	102,461	-2,555	97.1	1,522.68	770,950	350,311	12
p37,720	p69,874	p655	p-8,534	p-2,357	1,231,573	98,946	20,001	97.7	1,534.42	360,611	307,262	29年 1月
p37,086	p65,660	p28,136	p10,768	p-639	1,232,340	99,323	14,875	r98.0	1,537.60	402,454	298,203	2
...	1,230,330	p98.2	3
警 察 庁	財 務 省				日 本 銀 行	東 京 証 券 取 引 所	総 務 省 統 計 局	資料出所				

【注】(25)、(26)各年月末現在。(27)各年は年度合計、-は受超。(28)国内企業物価指数の総平均。
(29)東京市場第1部上場全銘柄の平均。(30)家計調査による勤労者世帯のもの、各年は月平均。

大阪管区気象台気象概況

(気象庁)

年月	気 温				降水量			日照時間	
	日平均	最高値	最低値	平年(平均)	合 計	1時間最大	平 年	総 数	平 年
	℃	℃	℃	℃	mm	mm	mm	時間	時間
平成26年	16.7	37.1	-0.5	16.9	1,278.5	29.0	1,279.0	2,161.3	1,996.4
27	17.2	38.0	0.0		1,648.5	25.5		2,006.2	
28	17.7	38.1	-3.5		1,453.5	40.5		2,127.0	
28年 4月	16.6	27.5	5.5	15.1	127.5	12.5	103.8	168.0	188.6
5	21.2	30.7	11.7	19.7	136.5	19.5	145.5	229.7	194.3
6	23.3	32.3	14.4	23.5	325.0	40.5	184.5	148.0	156.2
7	28.0	36.3	21.8	27.4	66.0	6.5	157.0	214.1	182.1
8	29.5	38.1	20.8	28.8	161.5	30.5	90.9	262.6	216.9
9	25.8	34.8	19.2	25.0	183.5	20.0	160.7	106.2	156.7
10	20.3	31.2	10.5	19.0	42.0	7.5	112.3	148.3	163.9
11	13.4	21.6	6.4	13.6	69.0	5.0	69.3	155.5	148.5
12	9.4	21.2	1.6	8.6	104.0	17.0	43.8	155.9	151.6
29年 1月	6.2	14.8	-0.8	6.0	33.5	4.0	45.4	166.7	142.6
2	6.3	17.8	-0.6	6.3	45.0	6.5	61.7	144.3	135.4
3	9.2	19.5	1.8	9.4	46.5	4.5	104.2	186.8	159.5

【注】平年値は1981-2010年の30年間の観測値の平均をもとに算出。

人口動態

(総務省「住民基本台帳人口移動報告」・厚生労働省「人口動態統計月報」)

年月	(1) 人 口 動 態							(2) 住 民 登 録 人 口 移 動			(3) 社会増減
	出生	死亡	乳児死亡 (再掲)	自然増減	死産	婚姻	離婚	転出	転入		
	人	人	人	人	人	件	件	人	人	人	
平成26年	69,968	81,653	138	-11,685	1,621	46,934	17,834	149,533	149,142	-391	
27	70,596	83,577	125	-12,981	1,519	46,689	18,101	154,117	156,413	2,296	
28	150,743	152,537	1,794	
28年 9月	5,940	6,330	9	-390	118	3,160	1,401	9,372	9,189	-183	
10	5,892	6,816	9	-924	128	3,049	1,382	10,735	10,203	-532	
11	8,617	8,309	-308	
12	8,423	8,328	-95	
29年 1月	8,959	8,686	-273	
2	9,030	9,391	361	

【注】(1)厚生労働省統計情報部「人口動態統計月報(概数)」による。各年は確定数(日本人に関するもの)。

(2)総務省統計局「住民基本台帳人口移動報告月報」による。

(3)「-」は転出超過。

外国貿易額

(大阪税関)

年月	総 額		大 阪		堺		岸 和 田		関 西 空 港	
	輸 出	輸 入	輸 出	輸 入	輸 出	輸 入	輸 出	輸 入	輸 出	輸 入
	百万円	百万円	百万円	百万円	百万円	百万円	百万円	百万円	百万円	百万円
平成26年	8,718,763	11,316,807	3,262,814	5,147,365	554,727	2,531,230	10,281	57,265	4,890,942	3,580,947
27	9,227,388	10,565,480	3,419,611	5,001,540	493,655	1,599,733	7,385	58,469	5,306,737	3,905,738
28	r8,678,251	r9,104,515	r3,144,465	r4,341,216	r444,353	r1,159,138	7,186	r52,022	r5,082,246	r3,552,140
28年 9月	r764,915	r793,799	r256,082	r355,964	r33,351	r88,057	456	4,062	r475,026	r345,716
10	r755,973	r755,496	r262,002	r330,121	36,881	r95,625	765	5,012	r456,325	r324,738
11	748,089	r812,875	r264,540	r368,655	r33,602	r106,428	519	r4,581	449,427	r333,211
12	r829,576	r780,596	r307,655	r370,204	41,705	r112,105	511	r4,382	479,705	r293,904
29年 1月	665,672	r895,368	231,290	r425,734	34,541	r132,232	425	r5,862	399,415	r331,540
2	768,418	p672,899	289,223	p289,071	40,362	p114,452	309	p4,152	438,524	p265,225

【注】 通関実績による。

百貨店販売額

(近畿経済産業局「商業動態統計調査」)

年月	総額		前年同月比	衣料品	身の回り品	飲食品	家具	家電家庭用品	その他の商品	食堂喫茶	商品券
	百万円	%		百万円	百万円	百万円	百万円	百万円	百万円	百万円	百万円
平成26年	927,558	104.3	299,856	138,165	271,822	10,782	29,108	153,663	24,162	28,927	
27	939,011	101.2	293,427	141,490	268,907	9,875	27,850	174,775	22,686	27,654	
28	904,616	96.3	272,671	133,923	265,180	8,350	27,520	177,884	19,087	25,686	
28年 9月	63,847	92.4	19,199	10,157	16,718	582	2,142	13,630	1,419	1,294	
10	71,724	94.6	23,561	10,428	19,166	843	2,255	14,043	1,429	1,515	
11	78,883	95.9	24,829	10,488	23,450	693	2,259	15,763	1,400	3,009	
12	108,655	98.5	27,958	15,521	39,395	815	2,976	20,271	1,719	3,815	
29年 1月r	80,592	101.9	28,713	13,025	19,627	651	2,401	14,630	1,545	1,225	
2 p	68,936	102.7	18,166	10,300	20,757	618	2,117	15,615	1,362	1,244	

【注】百貨店とは、日本標準産業分類の百貨店、総合スーパーのうち、スーパー(従業者50人以上で、売場面積1,500㎡以上でかつ売場面積の50%以上についてセルフサービス方式を採用している商店)を除く売場面積が1,500㎡(政令指定都市の場合3,000㎡)以上の事業所。商品券は、総額に含まれない。

スーパー販売額

(近畿経済産業局「商業動態統計調査」)

年月	総額		前年同月比	衣料品	身の回り品	飲食品	家具	家電家庭用品	その他の商品	食堂喫茶	商品券
	百万円	%		百万円	百万円	百万円	百万円	百万円	百万円	百万円	百万円
平成26年	867,315	101.5	71,489	16,805	582,953	5,329	31,394	157,772	1,572	1,476	
27	878,043	101.2	67,831	16,294	608,983	4,143	32,562	147,225	1,005	1,461	
28	876,284	99.8	66,097	14,720	626,282	2,777	31,105	134,409	894	1,413	
28年 9月	67,923	98.4	4,035	1,139	50,088	161	2,265	10,167	68	91	
10	73,366	101.6	5,886	1,086	52,434	288	2,476	11,124	71	84	
11	73,340	102.1	6,365	1,080	51,835	314	2,527	11,150	68	106	
12	87,891	100.2	6,610	1,185	61,496	334	3,412	14,769	85	168	
29年 1月r	73,490	100.2	5,585	1,160	52,720	195	2,789	10,971	70	176	
2 p	65,816	98.8	3,805	892	48,819	142	2,237	9,859	62	88	

【注】スーパーとは、従業者50人以上、かつ売り場面積1,500㎡以上で、その売り場面積の50%以上についてセルフサービス方式を採用している小売事業所。商品にあらかじめ値段がつけられ、客が自分で商品を取り集め、売場の出口などに設けられた勘定場で、一括して代金を支払う形式となっていること。商品券は、総額に含まれない。

自動車保有台数

(近畿運輸局大阪運輸支局)

年月	総数	貨物用自動車			乗合用自動車	乗用自動車				特殊用途車	二輪車
		総数	うち小型車	うち軽自動車		総数	普通車	小型車	軽四輪車		
平成26年	3,743,080	673,864	194,149	356,310	9,569	2,753,775	934,567	1,055,200	764,008	68,157	237,715
27	3,749,021	670,495	193,419	351,807	9,970	2,762,005	942,838	1,033,402	785,765	69,433	237,118
28	3,761,733	667,758	192,720	347,771	10,403	2,775,645	961,649	1,013,772	800,224	70,896	237,031
28年 8月	3,749,179	667,083	192,638	348,109	10,228	2,765,192	952,701	1,018,218	794,273	70,151	236,525
9	3,756,216	667,790	192,833	348,163	10,319	2,771,009	956,802	1,017,401	796,806	70,363	236,735
10	3,755,645	667,273	192,795	347,752	10,339	2,770,636	957,457	1,015,405	797,774	70,469	236,928
11	3,759,273	667,802	192,650	348,243	10,375	2,773,543	959,596	1,015,007	798,940	70,690	236,863
12	3,761,733	667,758	192,720	347,771	10,403	2,775,645	961,649	1,013,772	800,224	70,896	237,031
29年 1月	3,764,318	667,759	192,815	347,605	10,431	2,778,496	963,999	1,013,116	801,381	70,920	236,712

【注】各年月末現在。

関西国際空港運営状況

(関西エアポート(株))

年月	航空機発着回数			航空旅客数			貨物扱量			
	国際線	国内線	回	国際線	うち外国人旅客	国内線	国際貨物	国内貨物		
平成26年	141,565	93,154	48,411	19,354,031	13,053,002	6,307,865	6,301,029	722,732	700,325	22,407
27	163,506	112,019	51,487	23,218,429	16,253,996	10,015,217	6,964,433	719,331	697,374	21,957
28 r	177,109	129,210	47,899	25,236,705	18,760,512	12,171,356	6,476,193	729,085	709,811	19,274
28年 9月	14,747	10,688	4,059	2,057,417	1,493,863	892,933	563,554	65,704	64,207	1,497
10	15,151	10,960	4,191	2,133,736	1,561,619	1,010,493	572,117	67,975	66,477	1,498
11	14,467	10,668	3,799	2,037,177	1,521,627	969,480	515,550	68,324	66,863	1,461
12 r	14,924	11,017	3,907	2,063,653	1,557,085	1,000,022	506,568	70,278	68,468	1,810
29年 1月p	15,045	11,042	4,003	2,193,594	1,668,860	1,124,720	524,734	59,190	57,871	1,319
2 p	13,829	10,020	3,809	2,109,012	1,593,234	1,048,210	515,778	54,744	53,435	1,309

【注】航空機発着回数には、旅客便、貨物便の他、空輸機、燃料給油機、プライベート機、特別機、回転翼機等を含む。

今月の大阪府統計表
(観光・建築)

宿泊施設利用状況

(観光庁「宿泊旅行統計」)

年 月	宿泊施設数	延べ宿泊者数			うち外国人延べ宿泊者数	実宿泊者数	観光目的		うち外国人実宿泊者数
		観光的目的50%以上	観光的目的50%未満	観光的目的50%以上			観光的目的50%未満		
	箇所	人	人	人	人	人	人	人	人
平成26年	560	28,369,250	8,925,400	19,381,060	6,200,160	19,840,130	6,251,760	13,525,590	3,915,850
27	586	30,366,080	11,538,240	18,758,250	8,965,670	21,036,690	8,028,000	12,959,950	5,348,360
28	577	31,418,630	13,338,380	18,080,290	10,255,330	21,942,640	9,185,470	12,757,170	6,072,250
28年 8月	577	3,024,560	1,358,230	1,666,330	857,380	2,068,680	927,720	1,140,960	493,640
9		2,525,850	1,117,600	1,408,250	749,970	1,761,360	771,810	989,550	429,060
10		2,654,080	1,131,300	1,522,780	802,790	1,858,420	793,450	1,064,970	460,630
11		2,494,460	993,340	1,501,130	757,430	1,771,720	698,700	1,073,020	446,310
12		2,680,990	1,146,690	1,534,300	744,860	1,894,000	798,030	1,095,970	442,170
29年 1月	693	2,490,680	1,120,510	1,370,160	917,840	1,743,330	779,720	963,610	556,110

【注】 1.月別の数値は暫定値である。
2.各年の宿泊施設数は年末現在。
3.平成28年各月の宿泊施設数は形成28年1月1日現在の施設数。

建築動態

(国土交通省「建設統計月報」)

年 月	着工建築物									
	総 数		建築主別							
	工事費予定額	床面積	官公庁		会社・団体		個人			
	百万円	m ²	百万円	m ²	百万円	m ²	百万円	m ²		
平成26年	1,500,306	8,423,489	98,558	434,076	1,028,325	5,962,615	373,423	2,026,798		
27	1,644,757	7,894,299	56,908	259,611	1,232,942	5,724,663	354,907	1,910,025		
28	1,547,967	8,347,864	74,700	314,492	1,080,764	5,939,518	392,503	2,093,854		
28年 9月	112,389	603,306	2,706	11,007	76,711	415,360	32,972	176,939		
10	115,698	656,167	2,335	9,649	81,105	474,374	32,259	172,144		
11	129,345	680,879	16,133	67,847	70,700	388,128	42,512	224,904		
12	108,265	555,048	516	2,694	68,789	348,095	38,961	204,259		
29年 1月	180,526	855,681	56,483	161,006	93,469	533,292	30,574	161,383		
2	170,683	561,109	6,564	16,094	74,079	398,767	27,041	146,248		
年 月	着工建築物			着工住宅				(5) 滅失建物		
	構造別床面積			(4) 総 数		新設住宅		床面積	(うち)住宅	
	(1)木造	(2)鉄筋コンクリート	(3)その他	戸数	床面積	戸数	床面積		戸数	床面積
	m ²	m ²	m ²	戸	m ²	戸	m ²	m ²	戸	m ²
平成26年	2,377,691	2,783,019	3,262,779	66,236	4,801,193	64,528	4,708,952	333,222	3,378	309,104
27	2,423,869	2,457,225	3,013,205	65,485	4,567,462	64,204	4,493,778	239,479	2,313	219,957
28	2,643,223	2,637,917	3,066,724	70,972	4,925,667	69,466	4,835,306	231,395	2,123	217,163
28年 9月	216,781	99,759	339,627	5,135	337,936	5,041	335,617	19,017	173	17,911
10	264,502	214,358	202,019	6,278	465,389	6,125	448,256	24,361	244	23,842
11	244,158	127,803	183,087	6,143	405,708	5,994	401,965	18,626	178	17,935
12	231,073	188,413	200,579	5,347	377,598	5,249	374,310	18,849	146	15,568
29年 1月	201,445	422,706	231,530	5,877	395,713	5,721	390,096
2	190,813	157,912	212,384	4,860	339,026	4,737	334,362

【注】 (1)床面積10平方メートル以上の建築物(増改築を含む)。
(2)鉄骨鉄筋コンクリート造を含む。
(3)鉄骨造、石造、レンガ造(コンクリートブロック)など不燃建築物を含む。
(4)新設とその他(住宅の戸数が増加しないもの)の計を含む。
(5)除却と災害の木造合計。

都市別建築動態 (着工)

(国土交通省「建設統計月報」)

都 市	(1) 建築物		新設住宅		都 市	(1) 建築物		新設住宅	
	29年 1月	29年 2月	29年 1月	29年 2月		29年 1月	29年 2月	29年 1月	29年 2月
	m ²	m ²	戸	戸		m ²	m ²	戸	戸
大阪 市	339,863	248,126	2,710	2,229	河内長野市	1,900	2,809	15	27
堺 市	73,999	25,134	521	209	松原市	4,325	4,499	54	33
岸和田市	13,061	17,636	54	64	大東市	4,391	17,659	81	30
豊中市	18,330	8,861	212	86	和泉市	11,030	9,421	124	53
池田市	6,908	4,449	65	50	箕面市	16,670	10,716	102	71
吹田市	145,911	20,167	231	226	柏原市	1,990	1,618	24	15
泉大津市	4,115	4,049	34	45	羽曳野市	4,110	3,368	45	31
高槻市	24,712	18,610	263	163	門真市	2,731	5,010	20	38
貝塚市	2,055	3,058	16	35	摂津市	3,696	2,554	13	19
守口市	7,220	7,649	93	58	高石市	1,894	2,791	19	26
枚方市	32,720	16,218	146	133	藤井寺市	9,673	2,985	35	28
茨木市	18,956	10,788	207	112	東大阪市	29,729	40,386	280	224
八尾市	13,540	17,096	88	113	泉南市	1,342	245	12	2
泉佐野市	3,417	2,918	22	19	四條畷市	3,835	2,597	15	19
富田林市	6,451	3,297	20	31	交野市	2,396	2,482	20	23
寝屋川市	26,449	9,054	103	130	大阪狭山市	2,286	3,776	21	34
					阪南市	2,519	1,284	16	10

【注】 (1)床面積の合計。

大阪銀行協会社員銀行諸勘定

((社)大阪銀行協会)

年月	預金		借入金		コールマネー		貸出金		コールローン		有価証券		現金・預け金	
	億円	億円	億円	億円	億円	億円	億円	億円	億円	億円	億円	億円	億円	億円
平成26年	574,691	4,105	4,105	0	0	374,225	30	22,876	22,993					
27	588,163	3,169	3,169	0	0	373,699	67	20,365	23,866					
28	620,095	3,205	3,205	581	581	372,789	36	20,167	25,444					
28年 9月	614,206	3,347	3,347	350	350	371,363	9	20,471	26,252					
10	613,829	3,365	3,365	1,065	1,065	368,015	8	20,322	27,253					
11	621,199	3,385	3,385	922	922	370,164	46	19,570	27,624					
12	620,095	3,205	3,205	581	581	372,789	36	20,167	25,444					
29年 1月	624,897	3,202	3,202	1,052	1,052	371,685	300	19,986	27,190					
2	628,375	3,191	3,191	302	302	373,334	1,138	19,261	28,485					

【注】各年月末現在。

中小金融機関の預金貸出状況

(商工組合中央金庫・農林中央金庫・(社)大阪府信用組合協会・JAバンク大阪信連・日本政策金融公庫)

年月	商工中金		農林中金		信用組合		農協組合		日本政策金融公庫	
	預金	貸出	預金	貸出	預金	貸出	預金	貸出	国民生活(貸出)	中小企業(貸出)
平成26年	億円	億円	億円	億円	億円	億円	億円	億円	億円	億円
27	4,306	11,181	27,017	4,736	28,351	16,852	46,241	7,011	7,584	9,411
28	4,495	11,250	31,014	5,104	29,334	17,638	47,340	6,933	7,526	9,179
	4,655	11,031	32,787	6,234	30,165	18,562	48,576	6,627	7,620	8,629
28年 10月	4,509	10,861	33,556	6,106	29,625	18,358	47,945	6,567	7,448	8,656
11	4,503	10,864	34,313	6,101	29,745	18,501	47,915	6,597	7,531	8,643
12	4,655	11,031	32,787	6,234	30,165	18,562	48,576	6,627	7,620	8,629
29年 1月	4,493	10,755	32,730	6,248	30,124	18,620	48,481	6,598	7,570	8,565
2	4,475	10,725	32,570	6,279	30,145	18,709	48,518	6,571	7,620	8,471
3	4,651	10,840	31,099	6,478	30,711	19,009

【注】1. 各金融機関とも府内店舗分の計算である。
2. 各年月末現在。
3. 日本政策金融公庫(中小企業事業)は、平成20年10月分より設備貸与機関貸付を除く。

手形交換状況

(大阪手形交換所・全国銀行協会)

年月	交換高		不渡手形		取引停止処分		全国交換高	
	枚数	金額	枚数	金額	枚数	金額	枚数	金額
平成26年	千枚	億円	枚	億円	枚	百万円	千枚	億円
27	10,325	309,996	4,883	97	732	1,089	68,864	3,326,554
28	9,621	286,848	3,954	81	404	827	64,100	2,990,323
	8,927	2,057,942	2,906	46	346	417	59,421	4,242,244
28年 9月	703	191,913	215	3	32	76	4,702	362,465
10	689	165,242	176	5	23	14	4,611	310,624
11	702	164,747	185	2	10	4	4,702	319,623
12	741	168,408	121	1	40	32	4,862	345,768
29年 1月	732	163,121	278	3	30	23	4,935	317,263
2	660	156,860	256	13	20	467	4,471	299,272

【注】1. 取引停止処分は店舗届出による件数。2. 不渡手形は返還日による月合計。

会社倒産状況

((株)東京商工リサーチ関西支社)

年月	総数		製造業		卸・小売業		建設業		運輸・通信業		サービス業		その他	
	件数	負債額	件数	負債額	件数	負債額	件数	負債額	件数	負債額	件数	負債額	件数	負債額
平成26年	件	百万円	件	百万円	件	百万円	件	百万円	件	百万円	件	百万円	件	百万円
27	1,342	164,247	202	28,279	392	40,511	248	21,762	90	10,273	364	38,554	46	24,868
28	1,205	118,809	205	24,227	363	42,057	226	16,993	69	4,449	290	12,095	52	18,988
	1,146	671,069	177	527,626	350	58,682	200	16,572	68	3,735	306	28,514	45	35,940
28年 10月	88	20,549	12	1,346	25	4,590	13	721	2	400	29	12,974	7	518
11	94	503,706	12	500,460	27	1,262	20	915	6	90	27	949	2	30
12	88	14,936	15	4,342	19	3,428	17	5,450	4	200	33	1,516	0	0
29年 1月	81	7,915	11	2,835	23	895	20	860	5	359	21	2,834	1	132
2	96	12,882	9	1,040	22	8,408	23	1,331	6	309	27	558	9	1,236
3	119	10,057	16	3,183	38	2,667	21	1,292	6	235	31	2,170	7	510

【注】1. 負債額1,000万円以上のもので、内整理その他を含む。各月は月末現在。
2. その他は、上記以外のものである。

職業紹介状況

(大阪労働局職業安定部「労働市場月報」)

年度月	一 般					中高年齢者等	
	新規求職申込件数	就職件数	就職率	新規求人数	充足数	新規求職申込件数	就職率
	件	件	%	人	%	件	%
平成25年度	39,843	12,752	32.0	65,310	13,811	14,840	34.9
26	37,184	11,861	31.9	65,525	12,780	14,853	34.2
27	34,889	10,317	29.6	67,873	11,320	14,496	32.2
28年 8月	31,678	9,142	28.9	71,049	10,041	13,305	32.4
9	32,099	9,705	30.2	71,978	10,639	13,533	33.6
10	32,491	9,987	30.7	72,992	10,898	14,380	33.7
11	28,292	9,590	33.9	72,818	10,529	12,318	38.4
12	22,445	8,208	36.6	64,212	8,973	9,849	40.4
29年 1月	33,940	7,719	22.7	78,683	8,436	14,895	25.4

【注】1. 就職率＝就職件数÷新規求職申込件数。2. 各年度は月平均。

雇用保険給付状況

(大阪労働局職業安定部「労働市場月報」)

年度月	一 般					就職促進給付金	
	被保険者数 (月末現在)	受給資格 決定件数	受給者 実人員	うち初回	支給金額	支給人員	支給金額
	人	件	人	人	千円	人	千円
平成25年度	3,302,285	11,569	37,637	8,460	4,950,476	2,479	769,637
26	3,348,381	11,178	33,864	7,940	4,440,910	2,456	759,507
27	3,402,347	10,717	31,781	7,536	4,230,442	2,641	833,624
28年 8月	3,454,027	9,506	32,602	8,672	4,358,615	2,884	886,682
9	3,449,341	9,255	31,378	6,972	4,150,635	2,353	731,790
10	3,444,670	10,395	29,668	5,971	3,783,195	2,612	791,186
11	3,451,590	8,541	29,183	7,166	3,826,915	2,866	868,222
12	3,455,735	6,511	27,804	6,008	3,307,104	2,657	799,150
29年 1月	3,455,374	9,965	27,043	5,717	3,745,226	1,998	631,316

【注】1.各年度は月平均。

全国健康保険協会管掌健康保険給付状況

(全国健康保険協会大阪支部)

年度月	事業所数	被保険者数	現物給付決定額		現金給付決定額		うち傷病手当金決定額		
			件数	金額	件数	金額	件数	日数	金額
	所	人	件	万円	件	万円	件	日	万円
平成25年度	141,121	1,665,154	32,416,561	37,901,279	2,514,204	4,908,374	75,038	2,491,607	1,450,208
26	146,907	1,730,217	33,431,369	39,382,359	2,513,767	4,960,716	75,003	2,513,165	1,464,921
27	155,724	1,779,707	35,174,261	42,280,747	2,566,332	5,009,766	75,976	2,593,026	1,503,680
28年 7月	159,814	1,823,838	2,988,549	3,570,531	211,616	483,406	6,816	217,536	124,990
8	160,674	1,825,860	2,840,368	3,554,764	218,892	440,738	7,120	232,040	134,908
9	161,273	1,826,128	2,820,860	3,452,510	219,893	441,690	6,489	221,932	129,823
10	162,067	1,842,353	3,056,258	3,645,260	215,010	447,384	7,360	250,768	144,347
11	162,909	1,842,064	3,091,581	3,631,446	220,432	447,977	6,756	234,121	136,168
12	163,849	1,847,647	3,197,625	3,693,869	219,890	438,713	6,527	220,464	129,710

【注】1. 全国健康保険協会大阪支部の取扱いである。
2. 各年度の事業所数・被保険者数は、年度末現在の数値。
3. 現物給付は、診療費(入院・入院外・歯科)、薬剤支給、入院時食事療養費生活療養費(標準負担額差額支給を除く)、訪問看護療養費の合計。
4. 現金給付は、入院時食事療養費生活療養費(標準負担額差額支給)、療養費、移送費、高額療養費、傷病手当金、埋葬料、出産育児一時金、出産手当金、世帯合算高額療養費、高額介護合算療養費の合計である。

生活保護状況

(大阪府福祉部地域福祉推進室社会援護課)

年度月	被保護 実世帯	被保護 実人員	扶助別被保護者数				扶助別被保護費				
			生活扶助	住宅扶助	医療扶助	その他	総額	生活扶助	住宅扶助	医療扶助	その他
	世帯	人	人	人	人	人	百万円	百万円	百万円	百万円	百万円
平成24年度	220,847	302,837	280,085	275,406	236,455	74,151	550,529	193,720	89,624	245,743	21,442
25	223,051	303,015	279,186	275,594	239,425	75,813	549,482	187,492	90,457	249,886	21,647
26	224,292	301,539	278,306	274,928	242,023	77,570	553,890	188,267	91,617	252,086	21,921
28年 7月	224,030	294,124	269,503	268,398	239,448	79,681	45,775	14,377	7,472	22,130	1,795
8	224,169	294,140	269,064	267,984	239,185	80,159	45,462	14,444	7,487	21,744	1,787
9	224,126	293,755	269,633	268,175	237,774	80,315	45,404	14,418	7,472	21,732	1,782
10	224,207	293,677	270,107	268,279	239,880	80,152	45,142	14,678	7,472	21,197	1,795
11	224,252	293,609	270,779	268,427	240,846	80,660	46,598	16,569	7,612	20,598	1,819
12	224,258	293,440	270,432	268,541	241,340	80,770	47,316	16,641	7,510	21,295	1,870

【注】1. 大阪府計(政令市、中核市を含む)の数字。2. 各年度については確報値、各月については速報値。
3. 各年度の被保護実世帯、実人員及び扶助別被保護者数については年度平均値、扶助別被保護費については年度合計値。
4. その他の内訳は、扶助別被保護者数については、教育、介護、出産、生業、葬祭の各扶助の合計値。扶助別被保護費については、前記各扶助に施設委託事務費及び就労自立給付金(平成26年7月分より)を加えた合計値。

電力需要量

(資源エネルギー庁)

年度月	総数		特別高圧		高圧		低圧			
	電力需要量	当該月に 需要実績のある 小売電気事業者数	電力需要量	当該月に 需要実績のある 小売電気事業者数	電力需要量	当該月に 需要実績のある 小売電気事業者数	電力需要量	特定需要 (経過措置料金)	自由料金	当該月に 需要実績のある 小売電気事業者数
	千kWh	社	千kWh	社	千kWh	社	千kWh	千kWh	千kWh	社
28年 4月	r4, 390, 447	66	r1, 315, 186	20	r1, 403, 700	62	1, 671, 561	1, 350, 592	320, 969	8
5	r4, 164, 320	76	1, 398, 263	21	r1, 355, 354	66	1, 410, 703	1, 119, 206	291, 497	22
6	r4, 241, 031	r77	1, 448, 794	21	r1, 543, 712	r67	1, 248, 525	999, 583	248, 942	22
7	4, 994, 667	83	1, 569, 589	23	1, 740, 463	72	1, 684, 615	1, 362, 565	322, 050	35
8	r5, 448, 922	r85	1, 529, 079	23	r1, 881, 016	r75	r2, 038, 827	1, 669, 799	r369, 028	r41
9	5, 174, 174	93	1, 440, 588	22	1, 809, 744	78	1, 923, 842	1, 562, 472	361, 370	43
10	4, 520, 329	94	1, 436, 387	24	1, 560, 373	80	1, 523, 569	1, 197, 260	326, 309	48
11	4, 125, 769	96	1, 326, 082	24	1, 427, 875	81	1, 371, 812	1, 030, 433	341, 379	52
12	4, 419, 943	99	1, 360, 831	24	1, 446, 615	84	1, 612, 497	1, 189, 631	422, 866	56

【注】 1.「電気事業法等の一部を改正する法律」(第2弾改正)(平成26年6月11日成立)施行に伴い、電力調査統計(資源エネルギー庁)の内容が平成28年4月実績分から大幅に変更されたため経年比較が困難となった。このため、変更後(平成28年4月分)の数値から記載している。

都市ガスの生産・消費量

(大阪ガス(株))

年月	生産量	需要家数		消費量				
		総数	家庭用	総量	家庭用	工業用	商業用	その他
	千m ³	戸	戸	千m ³	千m ³	千m ³	千m ³	千m ³
平成26年	5, 808, 180	4, 049, 458	3, 852, 179	3, 755, 202	1, 187, 530	1, 741, 523	500, 143	326, 006
27	5, 581, 358	4, 081, 079	3, 882, 146	3, 623, 299	1, 161, 899	1, 658, 020	493, 760	309, 618
28	5, 646, 530	49, 193, 549	46, 799, 490	3, 572, 771	1, 114, 046	1, 669, 639	484, 113	304, 973
28年 10月	402, 901	4, 099, 155	3, 899, 736	249, 590	60, 344	133, 795	35, 623	19, 828
11	462, 042	4, 109, 320	3, 909, 466	271, 548	80, 494	140, 635	32, 051	18, 368
12	529, 428	4, 113, 277	3, 913, 270	314, 011	114, 071	144, 819	33, 542	21, 579
29年 1月	606, 019	4, 116, 226	3, 916, 130	395, 104	169, 753	147, 746	46, 299	31, 306
2	592, 323	4, 120, 457	3, 920, 190	378, 953	156, 597	145, 668	44, 164	32, 524
3	602, 770	4, 127, 287	3, 926, 881	385, 203	157, 279	152, 080	43, 822	32, 022

【注】 1. 大阪ガス株式会社の府内におけるものである。
2. 需要家数はメーター数で年末現在。3. 10,750kcal/m³換算表示。

水道調定水量・給水量

(大阪広域水道企業団・大阪市水道局)

年度月	(1)大阪広域水道企業団			大 阪 市 営 水 道				
	上水道 調定水量	工業用水 調定水量	上水道 給水世帯数	上水道調定水量			工業用水 給水量	
				総量	一般用	業務用		湯屋用
	千m ³	千m ³	世帯	千m ³	千m ³	千m ³	千m ³	千m ³
平成25年度	526, 037	179, 779	1, 523, 989	374, 150	369, 195	1, 140	3, 814	26, 326
26	515, 842	172, 440	1, 536, 275	367, 520	362, 960	1, 050	3, 509	25, 590
27	518, 621	172, 596	1, 556, 135	367, 827	363, 610	1, 018	3, 199	25, 172
28年 9月	41, 958	14, 832	1, 567, 125	33, 071	32, 715	91	265	2, 190
10	43, 732	14, 110	1, 569, 009	31, 672	31, 331	85	256	2, 089
11	42, 199	14, 494	1, 569, 383	29, 992	29, 663	87	242	2, 014
12	44, 078	14, 012	1, 569, 638	29, 404	29, 081	83	239	1, 961
29年 1月	43, 327	14, 480	1, 570, 912	32, 114	31, 751	93	270	1, 957
2	...	14, 511	1, 572, 056	28, 897	28, 581	76	240	1, 875

【注】 大阪市営水道給水世帯数の各年度計は年度末現在である。
(1)平成23年3月までは府営水道。

今月の大阪府統計表
(警察)

交通事故件数と死傷者数

(大阪府警察本部交通総務課)

年月	総数	うち原付	人対車両	車両相互					車両単独	列車
				総数	出合頭	追突	右折時	その他		
件数(件)										
平成25年	46,110	7,213	3,943	41,207	12,329	14,087	4,415	10,376	954	6
26	42,729	6,564	3,711	38,273	11,218	13,368	4,034	9,653	744	1
27	40,607	5,832	3,642	36,267	10,278	13,112	3,801	9,076	694	4
28年 6月	3,077	382	279	2,760	807	1,010	276	667	38	-
7	2,993	443	214	2,732	797	987	271	677	47	-
8	3,097	374	242	2,803	780	1,061	271	691	51	1
9	3,298	424	226	3,023	852	1,125	268	778	49	-
10	3,055	401	279	2,740	725	1,028	264	723	36	-
11	3,237	461	331	2,867	848	1,001	302	716	39	-
負傷者(人)										
平成25年	55,363	7,394	3,992	50,280	13,721	20,043	4,980	11,536	1,089	2
26	51,501	7,016	3,751	46,921	12,398	19,192	4,574	10,757	829	-
27	48,481	6,240	3,687	44,034	11,302	18,400	4,266	10,066	759	1
28年 6月	3,553	460	218	3,285	874	1,357	298	756	50	-
7	3,735	398	248	3,435	852	1,502	311	770	52	-
8	4,079	448	224	3,804	935	1,673	307	889	51	-
9	3,812	426	234	3,522	824	1,539	294	865	54	2
10	3,608	428	284	3,283	786	1,427	289	781	41	-
11	3,866	494	334	3,490	955	1,400	352	783	42	-
死者(人)										
平成25年	179	21	51	91	26	11	21	33	33	4
26	143	8	57	58	24	5	8	21	27	1
27	196	12	57	106	42	14	22	28	30	3
28年 6月	10	1	2	5	3	-	1	1	3	-
7	11	1	2	2	-	-	-	2	6	1
8	17	3	5	7	1	2	2	2	5	-
9	13	1	3	3	1	-	2	-	7	-
10	16	1	6	6	2	2	-	2	4	-
11	16	1	8	5	2	-	1	2	3	-

【注】交通事故の類型別にみた発生状況である。

刑法犯罪種別認知・検挙状況

(大阪府警察本部刑事総務課「犯罪統計」)

年月	総数	凶悪犯	認知				粗暴犯	窃盗犯	知能犯	風俗犯	その他
			殺人	強盗	放火	強姦					
件数(件)											
平成26年	148,257	942	150	482	176	134	6,056	117,359	4,377	1,535	17,988
27	132,471	854	118	400	206	130	5,691	104,125	4,374	1,447	15,980
28	122,136	795	110	401	184	100	5,015	95,828	4,918	1,467	14,113
28年 9月	10,460	64	17	29	8	10	447	8,238	441	153	1,117
10	10,436	64	13	27	14	10	439	8,181	463	120	1,169
11	9,948	55	7	34	9	5	428	7,652	460	104	1,249
12	8,891	63	9	28	17	9	402	6,767	468	85	1,106
29年 1月	8,577	48	6	25	10	7	368	6,633	440	68	1,020
2	7,887	48	6	22	11	9	382	5,859	520	73	1,005
検挙人員(人)											
平成26年	25,239	583	133	263	91	96	3,464	13,813	1,225	714	5,440
27	23,853	538	114	242	93	89	3,459	12,790	1,332	743	4,991
28	23,801	524	109	237	94	84	3,271	13,099	1,457	976	4,474
28年 9月	2,267	48	12	21	8	7	297	1,353	110	80	379
10	3,311	76	26	29	5	16	400	1,912	251	136	536
11	1,695	34	8	16	3	7	231	938	78	70	344
12	1,583	32	5	18	3	6	226	894	96	71	264
29年 1月	1,583	32	5	18	3	6	226	894	96	71	264
2	1,860	39	3	21	7	8	278	993	145	60	345
平成26年	19,648	492	122	229	59	82	3,692	8,961	942	663	4,898
27	18,563	486	107	224	62	93	3,634	8,300	870	796	4,477
28	17,484	479	99	235	65	80	3,402	7,822	1,008	813	3,960
28年 9月	1,663	48	12	22	5	9	311	733	93	112	366
10	2,120	82	20	46	5	11	423	887	184	85	459
11	1,198	28	4	15	2	7	221	512	44	83	310
12	1,159	33	5	17	3	8	228	530	60	61	247
29年 1月	1,159	33	5	17	3	8	228	530	60	61	247
2	1,355	46	4	27	8	7	279	622	62	68	278

【注】月別の数値は暫定値である。

新着資料のご案内

統計資料室にご寄贈いただいた主な新着資料です。(平成29年3月到着分)
ご寄贈をいただいた機関の皆様には、心からお礼申し上げます。

国関係

平成27年国勢調査報告 第1巻 人口・世帯総数	総務省統計局
平成27年国勢調査 人口集中地区の人口	総務省統計局
全国消費実態調査報告 平成26年 第3巻、第4巻	総務省統計局
小売物価統計調査 構造編、動向編 年報 平成27年	総務省統計局
社会教育統計 (社会教育調査報告書) 平成27年度	文部科学省生涯学習政策局政策課 調査統計企画室
学校保健統計(学校保健統計調査報告書) 平成28年度	文部科学省生涯学習政策局政策課 調査統計企画室
医療施設(動態)調査・病院報告 平成27年 上巻、下巻	厚生労働省政策統括官 (統計・情報政策担当)
農業構造動態調査報告書(併載:新規就農者調査結果) 平成28年	農林水産省大臣官房統計部
全国都道府県市区町村別面積調 平成28年	国土交通省国土地理院

大阪府

大阪府統計年鑑 平成28年度	大阪府総務部統計課
データおおさか 2017	大阪府総務部統計課
大阪の賃金、労働時間及び雇用の動き 毎月勤労統計調査地方調査 平成28年平均結果速報	大阪府総務部統計課
大阪の工業動向 大阪府工業指数年報 平成28年【速報】	大阪府総務部統計課
大阪の学校統計 学校基本調査報告書 平成28年度	大阪府総務部統計課
大阪の就業状況 労働力調査地方集計結果 (平成28年平均)	大阪府総務部統計課

各機関で刊行された統計資料等は、統計資料室へ一部ご寄贈くださいますようお願いいたします。

今後の公表予定

4月	20日	月刊「大阪の統計」	平成29年 4月号
	28日	大阪市消費者物価指数	平成29年 4月速報
	28日	大阪の賃金、労働時間及び雇用の動き	平成29年 2月分
	28日	大阪の工業動向	平成29年 2月速報
5月	1日	大阪府 推計人口(月報)	平成29年 4月1日現在
	15日	大阪府 年齢(5歳階級)別推計人口	平成29年 4月1日現在
	20日	月刊「大阪の統計」	平成29年 5月号
	26日	大阪市消費者物価指数	平成29年 5月速報
	31日	大阪の賃金、労働時間及び雇用の動き	平成29年 3月分
	31日	大阪の工業動向	平成29年 3月速報 /
			平成29年 第1四半期(1~3月)速報

自動車税の納期限は 5月31日(水)です!

大阪府広報
担当副知事
もずやん



自動車税は、納税通知書裏面に記載の金融機関・大阪府内の郵便局・コンビニエンスストア等・府税事務所
所で納税することができます。

また、パソコンや携帯電話からクレジットカードでの納税もできます。

さらに、府税収納を扱う金融機関(ゆうちょ銀行を除く。)の Pay-easy(ペイジー)に対応している方
法による納税が可能です。詳しくは、納税通知書に同封のチラシをご覧ください。

自動車税に関するお問合せは
自動車税コールセンターまで! **TEL 0570-020156**

○ 受付時間

平日9:00~17:30 オペレーターによる対応

上記以外の時間 自動音声案内による対応

(土・日曜日・祝日 年末年始は24時間自動音声案内で対応いたしております。)

※ このナビダイヤルによる通話は大阪市までの通話料金でご利用いただけます。携帯電話からは20秒ごとに約10円でご利用
いただけます。なお、通話料金はマイラインの登録にかかわらず、NTTコミュニケーションズからの請求となります。

※ 納税通知書発送直後等は、一時的につなげにくくなる場合がありますのでご了承ください。

※ お問合せいただく際には、自動車の「登録番号」及び「車台番号(下4桁)」が必要となる場合があります。

※ 一部のIP電話等でつながらない場合は **06-6776-7021** までお願いします。

平成二十八年度 大阪府統計年鑑・データおおさか2017 を刊行しました!!

平成二十八年度 大阪府統計年鑑

大阪府の土地、人口、経済、社会、文
化など基本的な統計資料を収録。

A4判 509ページ

○ 閲覧は・・・府立図書館、各市町村図書
館、府政情報センター等で。

○ 販売は・・・府政情報センター(1,180円)

大阪府統計年鑑

検索



データおおさか2017

大阪府の基礎的で代表的なデー
タをグラフでわかりやすく紹介。

A5判 16ページ

○ 府政情報センター、統計資料室等
で配布しています。

(在庫がなくなり次第終了します。)

データおおさか

検索



お問い合わせ先 大阪府統計課 情報分析グループ TEL: 06-6210-9196

2017年4月号

(毎月1回発行)



大阪府

大阪府総務部統計課

〒559-8555 大阪市住之江区南港北1-14-16 大阪府咲洲庁舎19階/電話 06(6210)9196

統計課ホームページ <http://www.pref.osaka.jp/toukei/>

再生紙を使用しています。