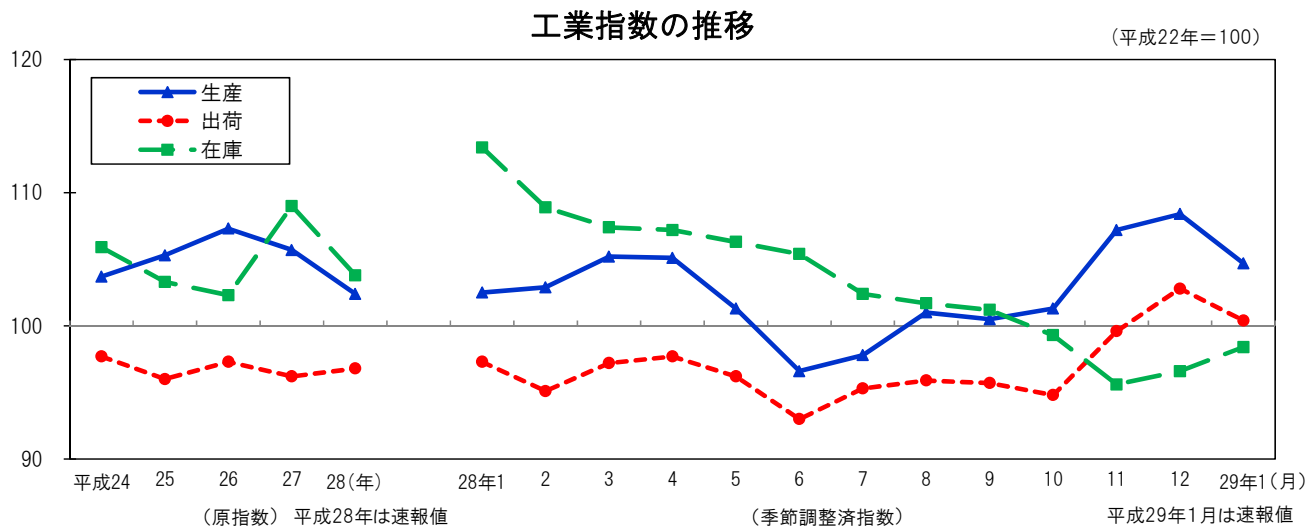


大阪の工業動向

大阪府工業指数 平成28年（速報）及び平成29年1月（速報）

《 詳細は大阪府ホームページに掲載しています。 http://www.pref.osaka.lg.jp/toukei/iip_n/index.html（年報）

<http://www.pref.osaka.lg.jp/toukei/iip/index.html>（月報）》



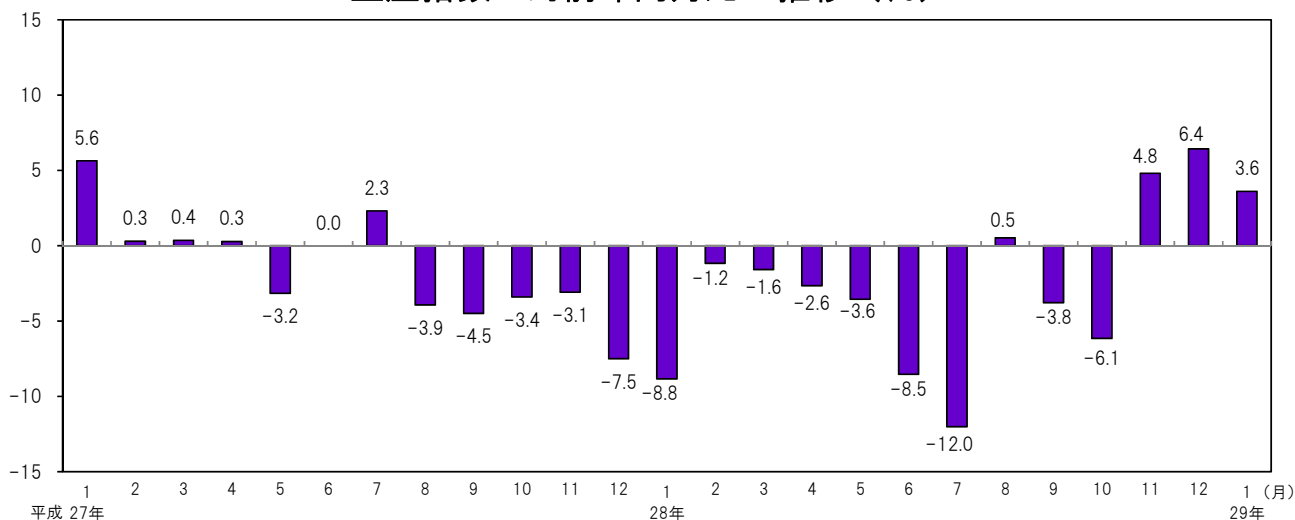
1 平成28年 概要

- (1) 生産指数は 102.4 前年比は 3.1%の低下
業種別（寄与度順）にみると、電子部品・デバイス工業（前年比-24.5%）、はん用・生産用・業務用機械工業（同-4.5%）など10業種が低下。
- (2) 出荷指数は 96.8 前年比は 0.6%の上昇
業種別（寄与度順）にみると、石油・石炭製品工業（前年比 12.6%）、化学工業（同 3.9%）など7業種が上昇。
- (3) 在庫指数は 103.8 前年比は 4.8%の低下
業種別（寄与度順）にみると、はん用・生産用・業務用機械工業（前年比-12.6%）、鉄鋼業（同-8.3%）など8業種が低下。

2 平成29年1月 概要

- (1) 生産指数は 104.7 前月比は 3.4%の低下
業種別（寄与度順）にみると、化学工業（前月比-11.4%）、電子部品・デバイス工業（同-11.2%）など9業種が低下。
- (2) 出荷指数は 100.4 前月比は 2.3%の低下
業種別（寄与度順）にみると、化学工業（前年比-14.9%）、輸送機械工業（同-12.0%）など9業種が低下。
- (3) 在庫指数は 98.4 前月比は 1.9%の上昇
業種別（寄与度順）にみると、はん用・生産用・業務用機械工業（前月比 10.3%）、プラスチック製品工業（同 5.1%）など5業種が上昇。

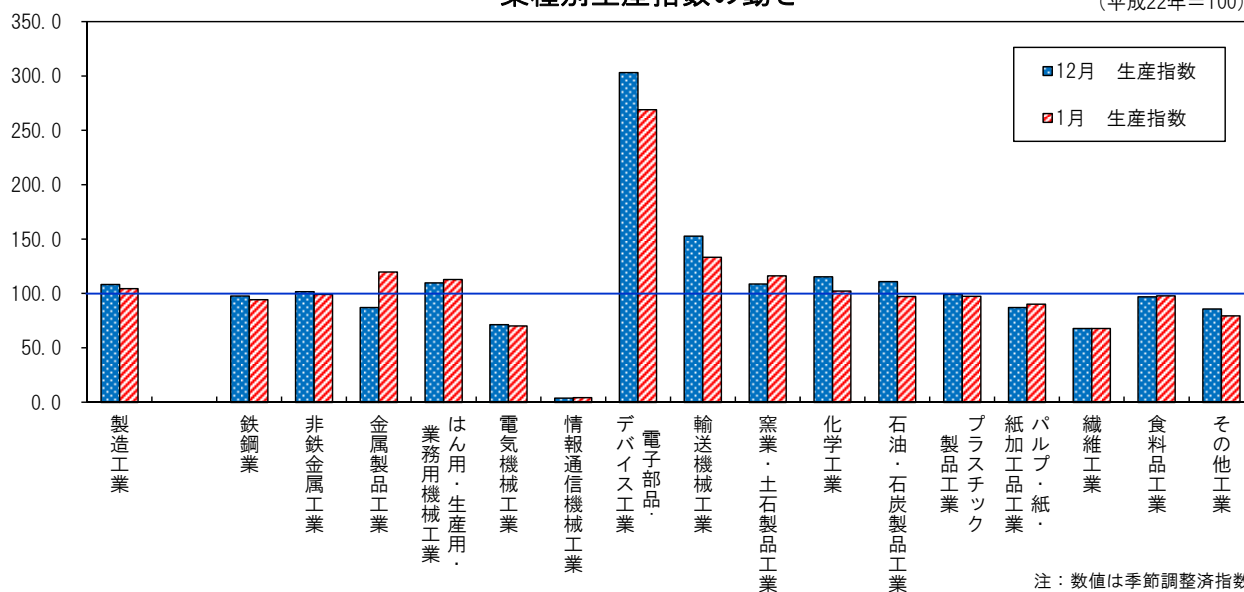
生産指数 対前年同月比の推移 (%)



注：数値は原指数

業種別生産指数の動き

(平成22年=100)



注：数値は季節調整済指数

◇全国及び主要都府県の実業の動き

《平成29年1月分 速報値(前月比)》

平成22年=100

都道府県名	生産(%)	出荷(%)	在庫(%)
大阪府	-3.4	-2.3	1.9
全国	-0.4	0.3	-0.1
東京都	-5.0	-1.9	-5.8
神奈川県	6.9	6.5	0.8
愛知県	-4.6	-6.6	8.8
兵庫県	-4.9	-5.4	2.3
広島県	-1.9	-4.8	0.7
福岡県	0.3	0.3	-4.7

注：数値は季節調整済指数