

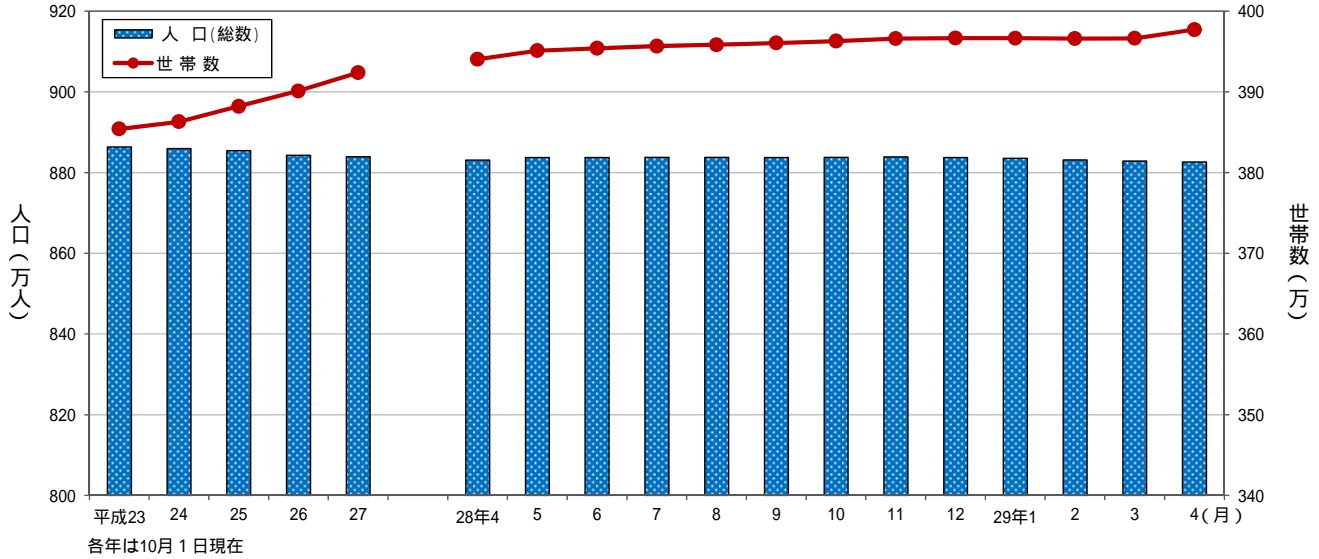
大阪府毎月推計人口

平成29年4月1日現在

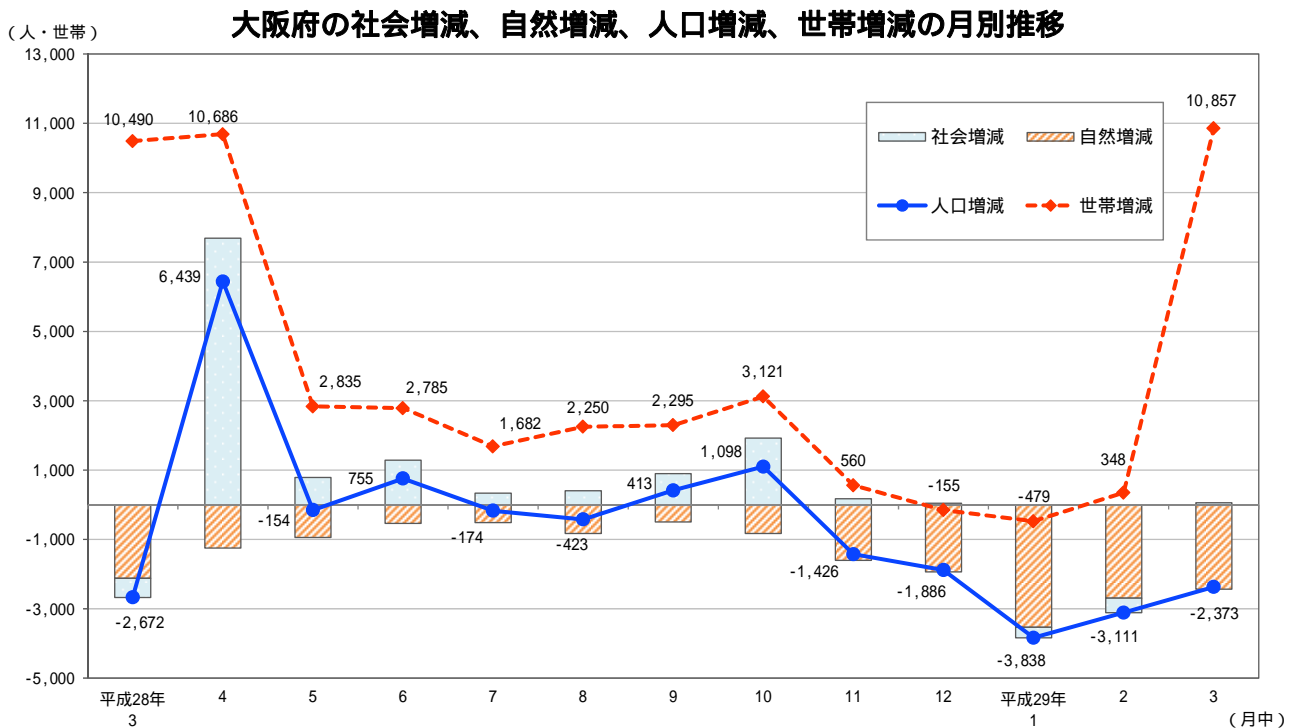
《平成27年国勢調査 人口等基本集計結果を基に算出しています。》

詳細は大阪府ホームページに掲載しています。<http://www.pref.osaka.lg.jp/toukei/jinkou/index.html> 《

大阪府の人口及び世帯数の推移



		平成28年11月	12月	平成29年1月	2月	3月	4月
人口 (人)	総数	8,838,910	8,837,484	8,835,598	8,831,760	8,828,649	8,826,276
	男	4,252,999	4,252,090	4,250,938	4,248,751	4,247,042	4,243,762
	女	4,585,911	4,585,394	4,584,660	4,583,009	4,581,607	4,582,514
	前月からの増減数	1,098	-1,426	-1,886	-3,838	-3,111	-2,373
	対前年同月増減数	-2,319	-2,736	-3,710	-4,688	-4,979	-4,680
世帯数 (世帯)	総数	3,966,084	3,966,644	3,966,489	3,966,010	3,966,358	3,977,215
	前月からの増減数	3,121	560	-155	-479	348	10,857



平成29年4月1日 大阪府市区町村別世帯数および人口

市区町村	世帯数	人口			市区町村	世帯数	人口		
		総数	男	女			総数	男	女
大阪府	3,977,215	8,826,276	4,243,762	4,582,514	岸和田市	75,881	193,124	92,201	100,923
市部	3,906,733	8,647,139	4,157,635	4,489,504	豊中市	172,315	396,171	187,216	208,955
郡部	70,482	179,137	86,127	93,010	池田市	46,840	103,708	49,692	54,016
大阪市地域	1,381,773	2,704,557	1,307,494	1,397,063	吹田市	171,757	378,403	182,219	196,184
北大阪地域	777,402	1,788,721	856,969	931,752	泉大津市	31,223	75,216	35,825	39,391
三島地域	489,069	1,124,743	541,666	583,077	高槻市	149,304	350,427	167,165	183,262
豊能地域	288,333	663,978	315,303	348,675	貝塚市	33,626	87,824	42,152	45,672
東大阪地域	862,215	1,991,568	961,530	1,030,038	守口市	65,405	142,233	68,484	73,749
北河内地域	496,266	1,154,834	556,479	598,355	枚方市	168,696	401,688	191,253	210,435
中河内地域	365,949	836,734	405,051	431,683	茨木市	118,572	281,210	135,917	145,293
南河内地域	247,052	606,624	287,038	319,586	八尾市	111,767	267,830	127,675	140,155
泉州地域	708,773	1,734,806	830,731	904,075	泉佐野市	42,287	100,551	48,262	52,289
泉北地域	486,208	1,169,849	560,198	609,651	富田林市	45,982	112,571	53,040	59,531
泉南地域	222,565	564,957	270,533	294,424	寝屋川市	101,843	234,682	113,576	121,106
大阪市	1,381,773	2,704,557	1,307,494	1,397,063	河内長野市	42,217	105,200	49,262	55,938
都島区	53,173	106,083	51,134	54,949	松原市	50,467	119,736	57,490	62,246
福島区	38,675	73,839	34,809	39,030	大東市	52,239	121,900	59,534	62,366
此花区	31,064	66,317	32,411	33,906	和泉市	72,036	185,639	89,546	96,093
西区	54,845	96,532	45,429	51,103	箕面市	57,767	134,957	64,540	70,417
港区	40,478	81,210	39,754	41,456	柏原市	29,056	70,000	33,468	36,532
大正区	29,428	64,459	31,471	32,988	羽曳野市	44,481	111,561	52,661	58,900
天王寺区	39,174	77,790	36,100	41,690	門真市	56,427	122,263	59,952	62,311
浪速区	49,290	71,668	36,362	35,306	摂津市	37,308	84,757	42,110	42,647
西淀川区	43,553	95,323	46,916	48,407	高石市	22,756	56,482	26,717	29,765
東淀川区	94,571	175,552	86,348	89,204	藤井寺市	27,301	64,971	30,569	34,402
東成区	41,074	81,324	38,908	42,416	東大阪市	225,126	498,904	243,908	254,996
生野区	64,639	129,360	62,198	67,162	泉南市	23,009	61,805	29,589	32,216
旭区	43,975	91,037	43,331	47,706	四條畷市	22,262	55,664	27,142	28,522
城東区	78,132	165,833	78,859	86,974	交野市	29,394	76,404	36,538	39,866
阿倍野区	50,832	108,367	49,939	58,428	大阪狭山市	23,281	57,876	27,198	30,678
住吉区	71,908	153,199	71,545	81,654	阪南市	20,918	53,358	25,285	28,073
東住吉区	58,429	126,077	59,278	66,799	三島郡	12,128	29,946	14,255	15,691
西成区	69,174	110,458	63,773	46,685	島本町	12,128	29,946	14,255	15,691
淀川区	97,074	178,330	88,426	89,904	豊能郡	11,411	29,142	13,855	15,287
鶴見区	46,919	111,539	53,398	58,141	豊能町	7,735	19,325	9,155	10,170
住之江区	57,636	121,979	58,544	63,435	能勢町	3,676	9,817	4,700	5,117
平野区	89,979	195,118	92,385	102,733	泉北郡	6,776	17,045	8,155	8,890
北区	76,722	127,397	61,521	65,876	忠岡町	6,776	17,045	8,155	8,890
中央区	61,029	95,766	44,655	51,111	泉南郡	26,844	68,295	33,044	35,251
堺市	353,417	835,467	399,955	435,512	熊取町	16,628	44,190	21,575	22,615
堺区	69,913	147,873	72,978	74,895	田尻町	3,803	8,446	4,200	4,246
中区	49,135	124,109	59,883	64,226	岬町	6,413	15,659	7,269	8,390
東区	35,292	85,211	40,430	44,781	南河内郡	13,323	34,709	16,818	17,891
西区	55,505	136,256	65,472	70,784	太子町	5,117	13,538	6,633	6,905
南区	60,034	144,392	67,130	77,262	河南町	6,170	15,978	7,729	8,249
北区	69,126	158,979	75,429	83,550	千早赤阪村	2,036	5,193	2,456	2,737
美原区	14,412	38,647	18,633	20,014					