

大阪市消費者物価指数の動き

平成29年4月(速報)

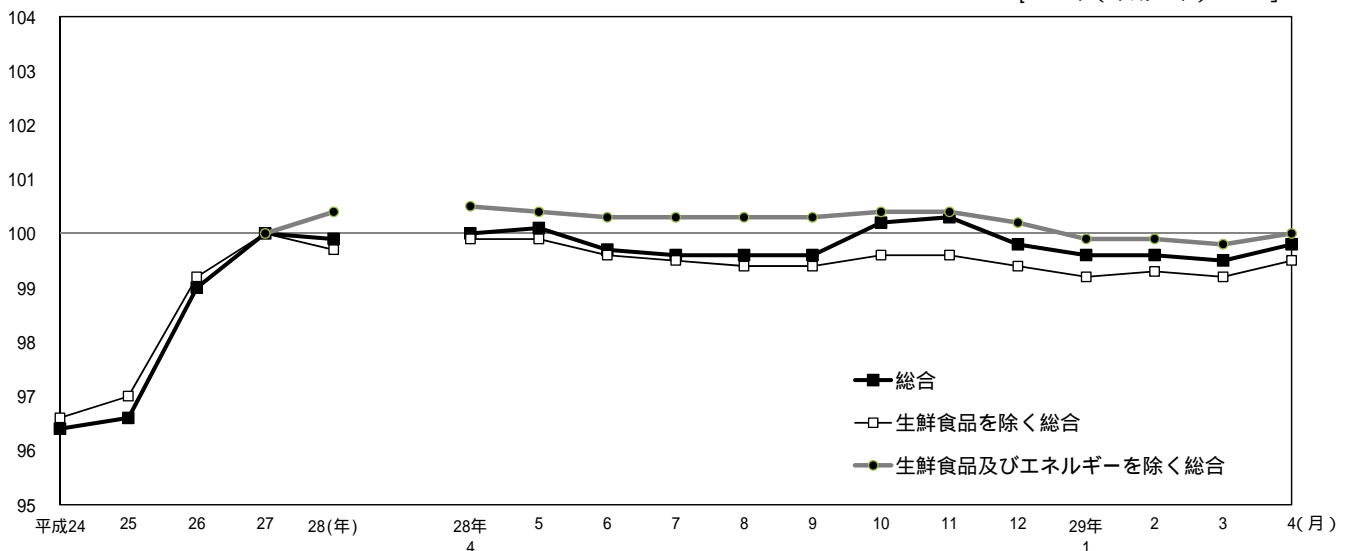
《 詳細は大阪府ホームページに掲載しています。 <http://www.pref.osaka.lg.jp/toukei/cpi/index.html> 》

1 概 要

- (1) 総合指数は 99.8
前月比は 0.3%の上昇。前年同月比は 0.2%の下落(5か月連続)。
- (2) 生鮮食品を除く総合指数は 99.5
前月比は 0.3%の上昇。前年同月比は 0.4%の下落(13か月連続)。
- (3) 生鮮食品及びエネルギーを除く総合指数は 100.0
前月比は 0.2%の上昇。前年同月比は 0.5%の下落(8か月連続)。

消費者物価指数の動き

[2015年(平成27年) = 100]



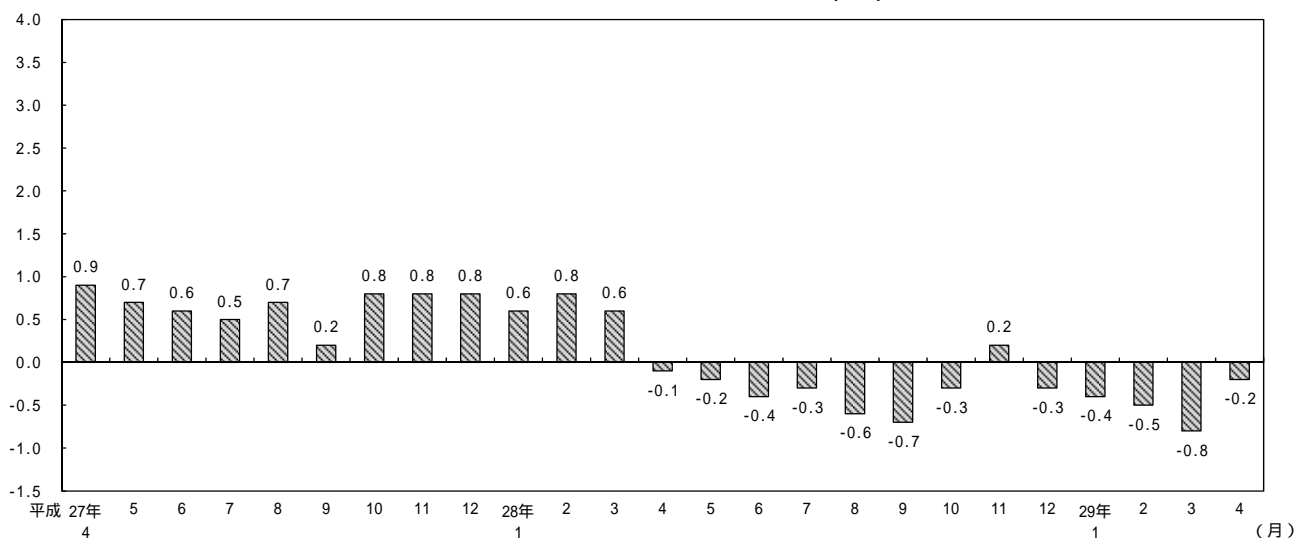
総合、生鮮食品を除く総合、生鮮食品及びエネルギーを除く総合の指数 (前月比及び前年同月比)

		平成28年	4月	5月	6月	7月	8月	9月	10月	11月	12月	平成29年	1月	2月	3月	4月
総 合	指 数	100.0	100.1	99.7	99.6	99.6	99.6	100.2	100.3	99.8	99.6	99.6	99.5	99.8		
	前月比 (%)	-0.2	0.1	-0.4	-0.1	0.0	0.0	0.6	0.2	-0.5	-0.2	0.0	-0.1	0.3		
	前年同月比 (%)	-0.1	-0.2	-0.4	-0.3	-0.6	-0.7	-0.3	0.2	-0.3	-0.4	-0.5	-0.7	-0.2		
生 鮮 食 品 除 け 総 合	指 数	99.9	99.9	99.6	99.5	99.4	99.4	99.6	99.6	99.4	99.2	99.3	99.2	99.5		
	前月比 (%)	-0.2	0.0	-0.3	-0.1	-0.1	0.0	0.2	0.0	-0.1	-0.3	0.1	0.0	0.3		
	前年同月比 (%)	-0.3	-0.3	-0.5	-0.4	-0.6	-0.7	-0.7	-0.7	-0.8	-0.7	-0.7	-0.8	-0.4		
生 鮮 食 品 及 び エ ネ ル ギ ー 除 け 総 合	指 数	100.5	100.4	100.3	100.3	100.3	100.3	100.4	100.4	100.2	99.9	99.9	99.8	100.0		
	前月比 (%)	-0.1	0.0	-0.1	0.0	0.0	0.0	0.2	0.0	-0.2	-0.4	0.1	-0.1	0.2		
	前年同月比 (%)	0.5	0.5	0.4	0.3	0.0	-0.2	-0.1	-0.2	-0.3	-0.3	-0.4	-0.7	-0.5		

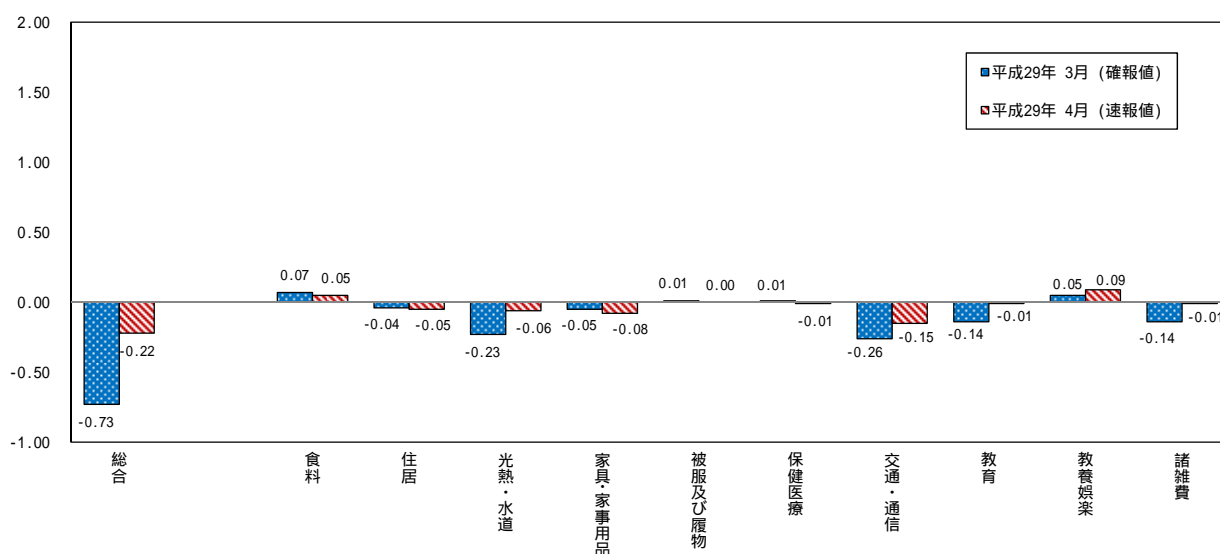
平成29年4月は速報値

2 前年同月からの動き

総合指数前年同月比の動き (%)



総合指数（前年同月比）への10大費目の寄与度



全国及び主要都市の動き【2015年基準】

平成29年3月分(確報)

平成27年 = 100

主要都市名	消費者物価総合指数(総合)	前年同月比(%)
大阪市	99.5	-0.7
全国	99.9	0.2
仙台市	100.0	0.5
東京都区部	99.5	-0.4
横浜市	99.5	-0.5
名古屋市	99.6	-0.1
神戸市	99.8	-0.2
広島市	99.8	-0.1
福岡市	100.4	0.0