

大阪の工業動向

大阪府工業指数 平成29年2月（速報）

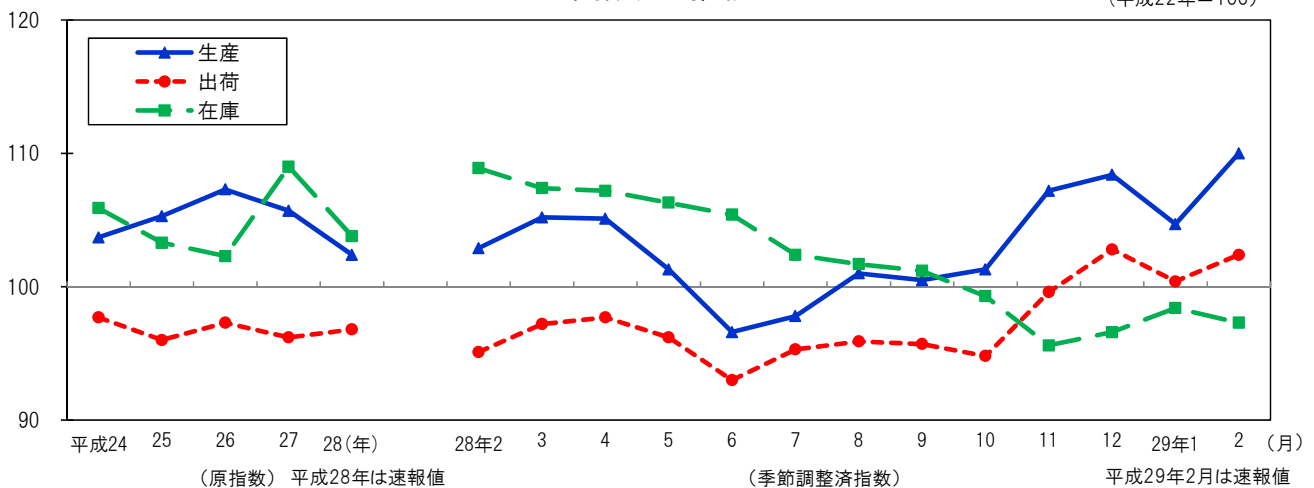
《 詳細は大阪府ホームページに掲載しています。 <http://www.pref.osaka.lg.jp/toukei/iip/index.html>（月報） 》

概 要

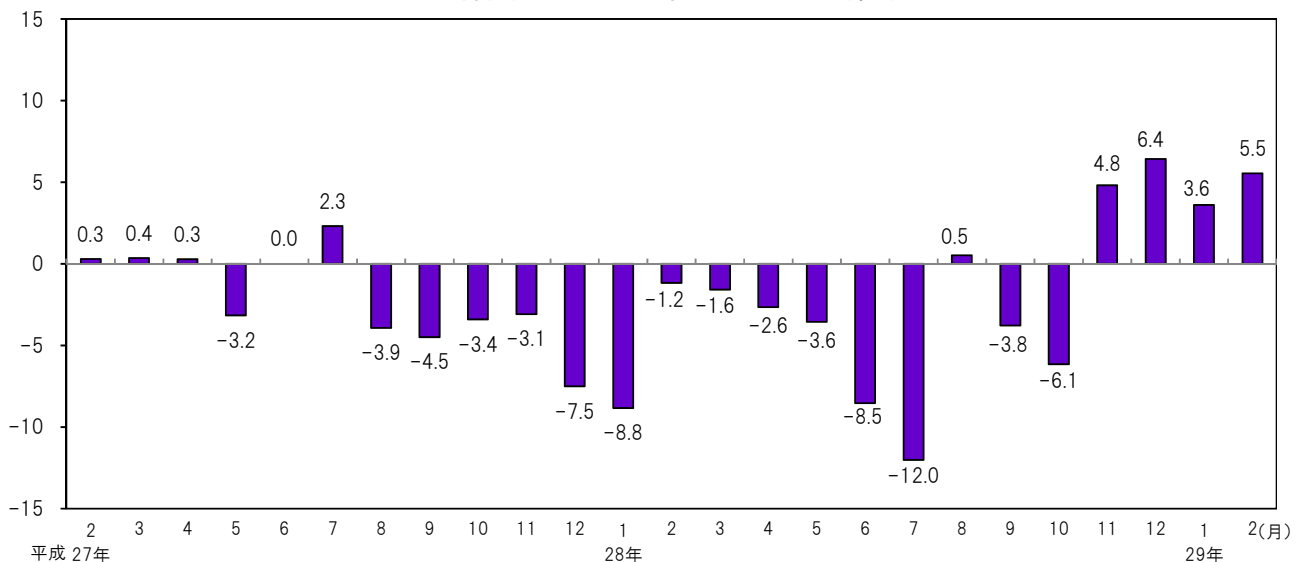
- (1) 生産指数は 110.0 前月比は 5.1%の上昇
業種別（寄与度順）にみると、化学工業（前月比 9.1%）、電子部品・デバイス工業（同 7.4%）など12業種が上昇。
- (2) 出荷指数は 102.4 前月比は 2.0%の上昇
業種別（寄与度順）にみると、化学工業（前月比 10.7%）、はん用・生産用・業務用機械工業（同 6.8%）など7業種が上昇。
- (3) 在庫指数は 97.3 前月比は ▲1.1%の低下。
業種別（寄与度順）にみると、はん用・生産用・業務用機械工業（前月比 ▲8.0%）、化学工業（同 ▲2.9%）など5業種が低下。

工業指数の推移

（平成22年=100）



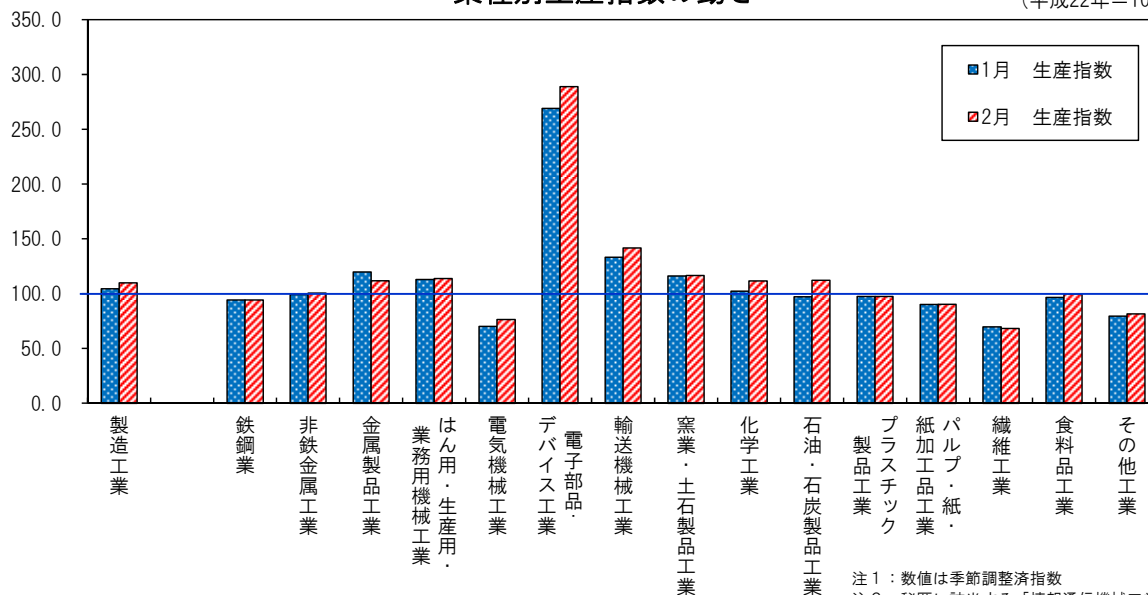
生産指数 対前年同月比の推移



注：数値は原指数

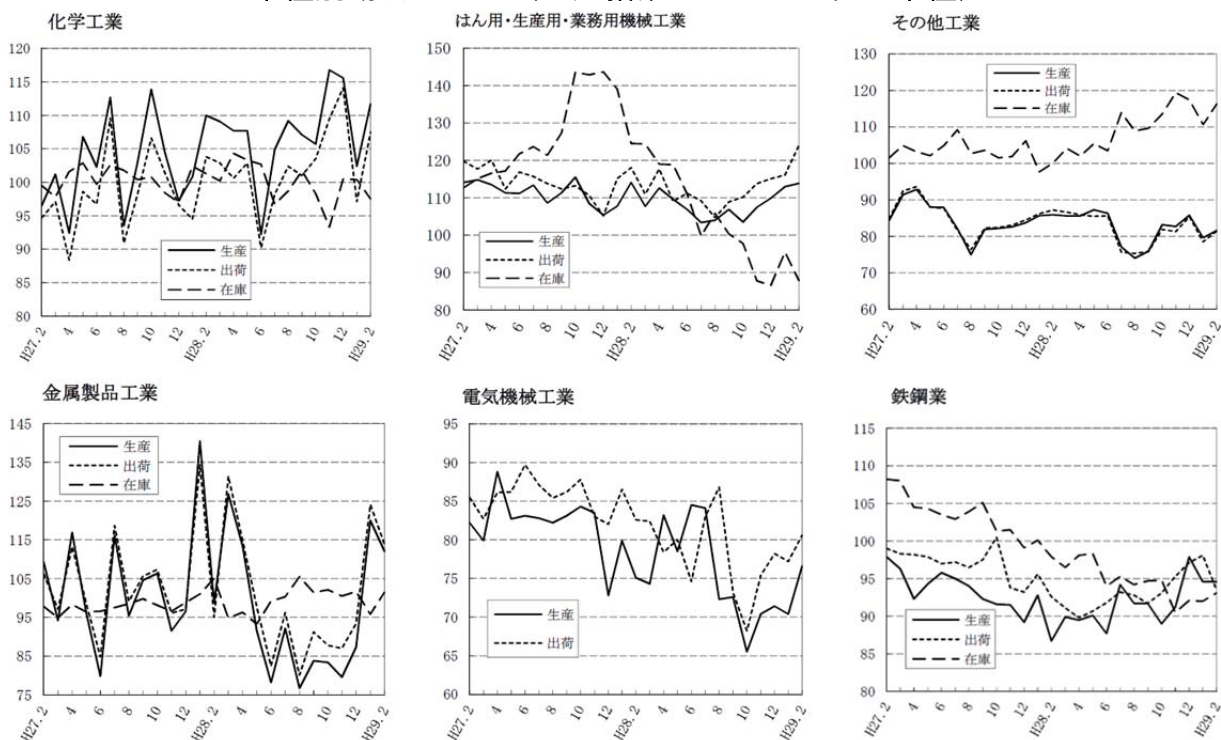
業種別生産指数の動き

(平成22年=100)



注1：数値は季節調整済指数
注2：秘匿に該当する「情報通信機械工業」を除く

業種別動向グラフ（生産指数ウェイト上位6業種）



注：数値は季節調整済指数

◇ 全国及び主要都府県の製造工業の動き

《平成29年2月分速報値（前月比）》

平成22年=100

都道府県名	生産(%)	出荷(%)	在庫(%)
大阪府	5.1	2.0	-1.1
全国	3.2	1.4	0.7
東京都	0.5	-2.7	-3.7
神奈川県	0.9	1.7	1.7
愛知県	1.8	2.9	-6.8
兵庫県	12.3	6.7	3.1
広島県	2.8	2.6	0.7
福岡県	-3.6	-3.8	0.9