

月刊

# 大阪の統計

2017年(平成29年)9月 No.823

## 目次

### 毎月の統計調査結果

|     |                                 |   |
|-----|---------------------------------|---|
| 人 口 | 大阪府毎月推計人口 平成 29 年 8 月1日現在       | 1 |
| 物 価 | 大阪市消費者物価指数の動き 平成 29 年 8 月速報     | 3 |
| 労 働 | 大阪の賃金、労働時間及び雇用の動き 平成 29 年 6 月月報 | 5 |
| 工 業 | 大阪府工業指数(大阪の工業動向) 平成 29 年 6 月速報  | 7 |

### 四半期の統計調査結果

|     |                      |   |
|-----|----------------------|---|
| 労 働 | 大阪の就業状況 平成 29 年4~6月期 | 9 |
|-----|----------------------|---|

### 今月の統計表

### 新着資料のご案内／今後の公表予定

●月刊「大阪の統計」は大阪府ホームページにも掲載しています。

## 大阪府総務部統計課



大阪府広報担当副知事  
もずやん

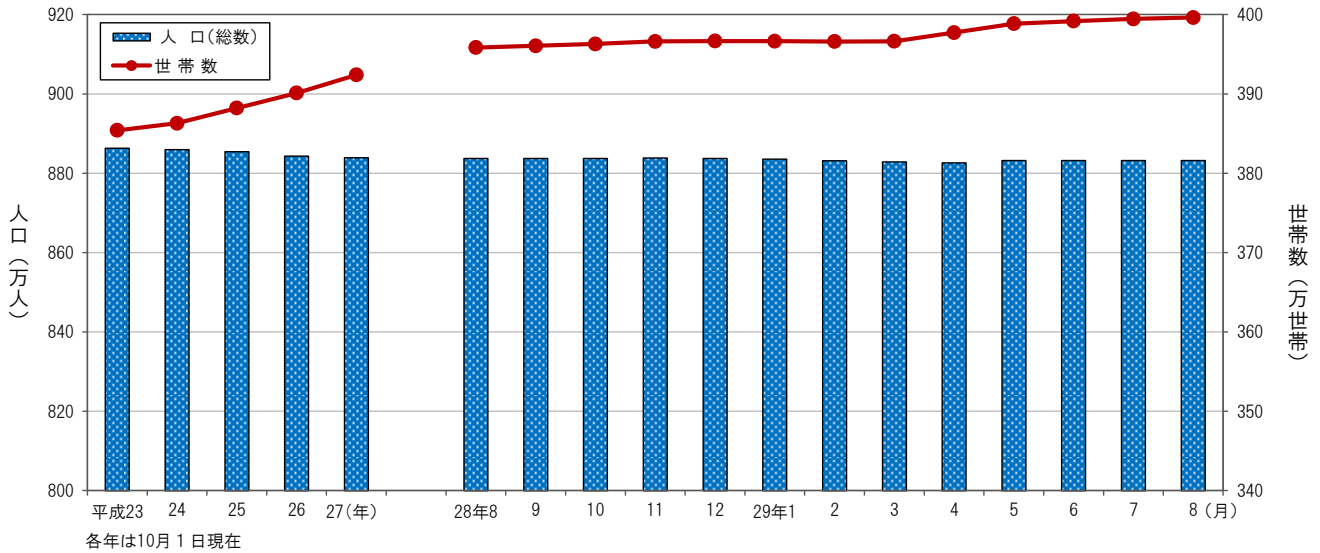
# 大阪府毎月推計人口

平成29年8月1日現在

人口・労働グループ

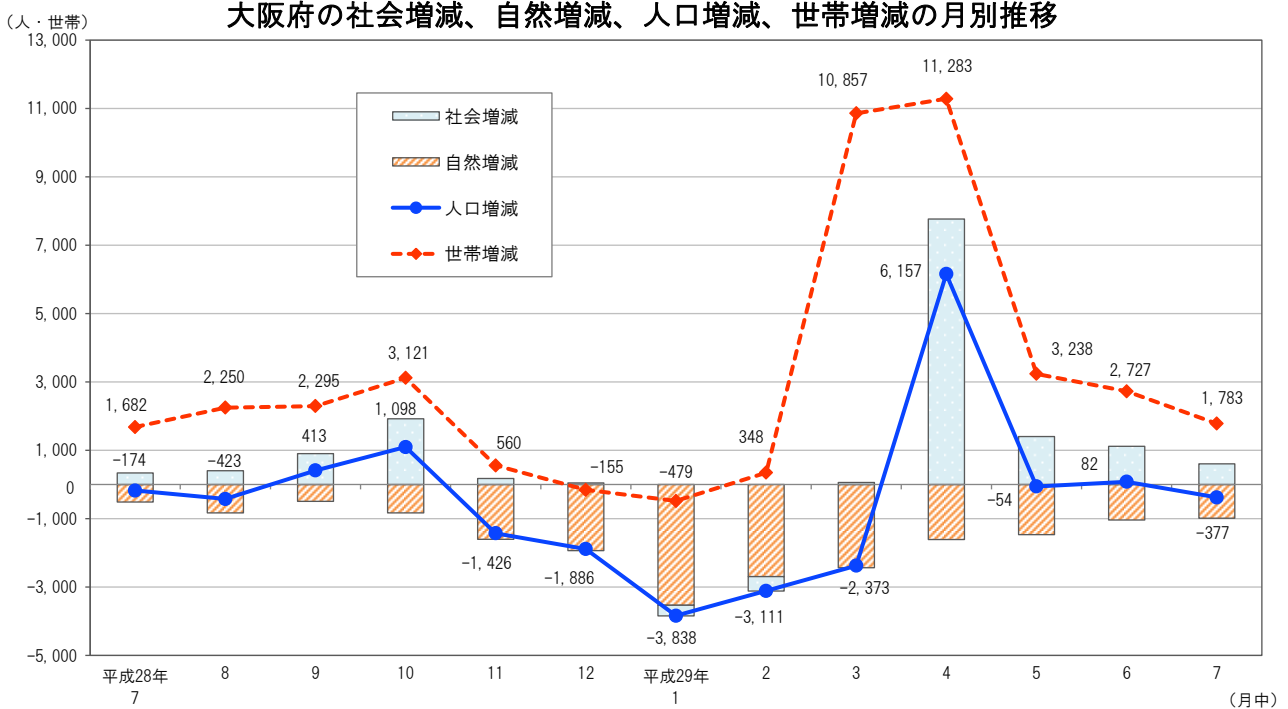
《平成27年国勢調査 人口等基本集計結果を基に算出しています。  
詳細は大阪府ホームページに掲載しています。<http://www.pref.osaka.lg.jp/toukei/jinkou/index.html>》

## 大阪府の人口及び世帯数の推移



|             |          | 平成29年3月   | 4月        | 5月        | 6月        | 7月        | 8月        |
|-------------|----------|-----------|-----------|-----------|-----------|-----------|-----------|
| 人口<br>(人)   | 総数       | 8,828,649 | 8,826,276 | 8,832,433 | 8,832,379 | 8,832,461 | 8,832,084 |
|             | 男        | 4,247,042 | 4,243,762 | 4,246,822 | 4,246,803 | 4,246,793 | 4,246,408 |
|             | 女        | 4,581,607 | 4,582,514 | 4,585,611 | 4,585,576 | 4,585,668 | 4,585,676 |
|             | 前月からの増減数 | -3,111    | -2,373    | 6,157     | -54       | 82        | -377      |
|             | 対前年同月増減数 | -4,979    | -4,680    | -4,962    | -4,862    | -5,535    | -5,738    |
| 世帯数<br>(世帯) | 総数       | 3,966,358 | 3,977,215 | 3,988,498 | 3,991,736 | 3,994,463 | 3,996,246 |
|             | 前月からの増減数 | 348       | 10,857    | 11,283    | 3,238     | 2,727     | 1,783     |

## 大阪府の社会増減、自然増減、人口増減、世帯増減の月別推移



## 平成29年8月1日 大阪府市区町村別世帯数および人口

| 市区町村  | 世帯数       | 人口        |           |           | 市区町村  | 世帯数     | 人口      |         |         |
|-------|-----------|-----------|-----------|-----------|-------|---------|---------|---------|---------|
|       |           | 総数        | 男         | 女         |       |         | 総数      | 男       | 女       |
| 大阪府   | 3,996,246 | 8,832,084 | 4,246,408 | 4,585,676 | 岸和田市  | 76,040  | 192,771 | 91,966  | 100,805 |
| 市部    | 3,925,426 | 8,653,145 | 4,160,283 | 4,492,862 | 豊中市   | 173,206 | 397,247 | 187,862 | 209,385 |
| 郡部    | 70,820    | 178,939   | 86,125    | 92,814    | 池田市   | 47,072  | 103,843 | 49,789  | 54,054  |
| 大阪府地域 | 1,391,348 | 2,711,702 | 1,310,724 | 1,400,978 | 吹田市   | 172,576 | 379,165 | 182,541 | 196,624 |
| 北大阪地域 | 780,736   | 1,791,514 | 858,455   | 933,059   | 泉大津市  | 31,328  | 75,198  | 35,819  | 39,379  |
| 三島地域  | 490,802   | 1,125,881 | 542,182   | 583,699   | 高槻市   | 149,548 | 350,222 | 167,074 | 183,148 |
| 豊能地域  | 289,934   | 665,633   | 316,273   | 349,360   | 貝塚市   | 33,714  | 87,586  | 42,047  | 45,539  |
| 東大阪地域 | 865,035   | 1,990,141 | 960,817   | 1,029,324 | 守口市   | 65,756  | 142,356 | 68,517  | 73,839  |
| 北河内地域 | 497,827   | 1,154,158 | 556,144   | 598,014   | 枚方市   | 169,329 | 401,964 | 191,477 | 210,487 |
| 中河内地域 | 367,208   | 835,983   | 404,673   | 431,310   | 茨木市   | 119,126 | 281,830 | 136,226 | 145,604 |
| 南河内地域 | 247,864   | 605,445   | 286,357   | 319,088   | 八尾市   | 112,224 | 267,703 | 127,626 | 140,077 |
| 泉州地域  | 711,263   | 1,733,282 | 830,055   | 903,227   | 泉佐野市  | 42,545  | 100,569 | 48,263  | 52,306  |
| 泉北地域  | 487,862   | 1,169,068 | 559,774   | 609,294   | 富田林市  | 46,130  | 112,208 | 52,824  | 59,384  |
| 泉南地域  | 223,401   | 564,214   | 270,281   | 293,933   | 寝屋川市  | 102,015 | 234,134 | 113,242 | 120,892 |
| 大阪市   | 1,391,348 | 2,711,702 | 1,310,724 | 1,400,978 | 河内長野市 | 42,278  | 104,886 | 49,081  | 55,805  |
| 都島区   | 53,575    | 106,311   | 51,202    | 55,109    | 松原市   | 50,726  | 119,640 | 57,460  | 62,180  |
| 福島区   | 39,006    | 74,225    | 35,007    | 39,218    | 大東市   | 52,362  | 121,706 | 59,445  | 62,261  |
| 此花区   | 31,239    | 66,328    | 32,396    | 33,932    | 和泉市   | 72,337  | 185,585 | 89,557  | 96,028  |
| 西区    | 55,523    | 97,362    | 45,773    | 51,589    | 箕面市   | 58,263  | 135,607 | 64,863  | 70,744  |
| 港区    | 40,543    | 81,145    | 39,713    | 41,432    | 柏原市   | 29,127  | 69,853  | 33,398  | 36,455  |
| 大正区   | 29,600    | 64,431    | 31,454    | 32,977    | 羽曳野市  | 44,612  | 111,312 | 52,475  | 58,837  |
| 天王寺区  | 39,578    | 78,304    | 36,330    | 41,974    | 門真市   | 56,592  | 122,075 | 59,860  | 62,215  |
| 浪速区   | 49,890    | 72,313    | 36,606    | 35,707    | 摂津市   | 37,403  | 84,699  | 42,096  | 42,603  |
| 西淀川区  | 43,884    | 95,457    | 46,933    | 48,524    | 高石市   | 22,807  | 56,431  | 26,724  | 29,707  |
| 東淀川区  | 94,959    | 175,662   | 86,403    | 89,259    | 藤井寺市  | 27,331  | 64,782  | 30,467  | 34,315  |
| 東成区   | 41,627    | 81,843    | 39,170    | 42,673    | 東大阪市  | 225,857 | 498,427 | 243,649 | 254,778 |
| 生野区   | 65,273    | 129,691   | 62,385    | 67,306    | 泉南市   | 23,045  | 61,624  | 29,505  | 32,119  |
| 旭区    | 44,092    | 91,047    | 43,324    | 47,723    | 四條畷市  | 22,273  | 55,536  | 27,071  | 28,465  |
| 城東区   | 78,434    | 166,163   | 79,006    | 87,157    | 交野市   | 29,500  | 76,387  | 36,532  | 39,855  |
| 阿倍野区  | 51,098    | 108,549   | 50,018    | 58,531    | 大阪狭山市 | 23,417  | 58,021  | 27,279  | 30,742  |
| 住吉区   | 72,381    | 153,454   | 71,626    | 81,828    | 阪南市   | 20,952  | 53,234  | 25,266  | 27,968  |
| 東住吉区  | 58,684    | 126,209   | 59,375    | 66,834    | 三島郡   | 12,149  | 29,965  | 14,245  | 15,720  |
| 西成区   | 69,444    | 110,544   | 63,847    | 46,697    | 島本町   | 12,149  | 29,965  | 14,245  | 15,720  |
| 淀川区   | 97,850    | 178,921   | 88,752    | 90,169    | 豊能郡   | 11,393  | 28,936  | 13,759  | 15,177  |
| 鶴見区   | 47,078    | 111,598   | 53,323    | 58,275    | 豊能町   | 7,748   | 19,223  | 9,111   | 10,112  |
| 住之江区  | 57,790    | 121,794   | 58,491    | 63,303    | 能勢町   | 3,645   | 9,713   | 4,648   | 5,065   |
| 平野区   | 90,489    | 195,063   | 92,320    | 102,743   | 泉北郡   | 6,803   | 17,012  | 8,116   | 8,896   |
| 北区    | 77,806    | 129,029   | 62,403    | 66,626    | 忠岡町   | 6,803   | 17,012  | 8,116   | 8,896   |
| 中央区   | 61,505    | 96,259    | 44,867    | 51,392    | 泉南郡   | 27,105  | 68,430  | 33,234  | 35,196  |
| 堺市    | 354,587   | 834,842   | 399,558   | 435,284   | 熊取町   | 16,682  | 44,171  | 21,572  | 22,599  |
| 堺区    | 70,352    | 148,048   | 73,073    | 74,975    | 田尻町   | 3,983   | 8,627   | 4,390   | 4,237   |
| 中区    | 49,277    | 123,945   | 59,786    | 64,159    | 岬町    | 6,440   | 15,632  | 7,272   | 8,360   |
| 東区    | 35,395    | 85,163    | 40,382    | 44,781    | 南河内郡  | 13,370  | 34,596  | 16,771  | 17,825  |
| 西区    | 55,795    | 136,403   | 65,557    | 70,846    | 太子町   | 5,125   | 13,490  | 6,609   | 6,881   |
| 南区    | 59,952    | 143,705   | 66,790    | 76,915    | 河南町   | 6,213   | 15,953  | 7,722   | 8,231   |
| 北区    | 69,362    | 158,987   | 75,358    | 83,629    | 千早赤阪村 | 2,032   | 5,153   | 2,440   | 2,713   |
| 美原区   | 14,454    | 38,591    | 18,612    | 19,979    |       |         |         |         |         |

# 大阪市消費者物価指数の動き

平成29年8月(速報)

物価・家計グループ

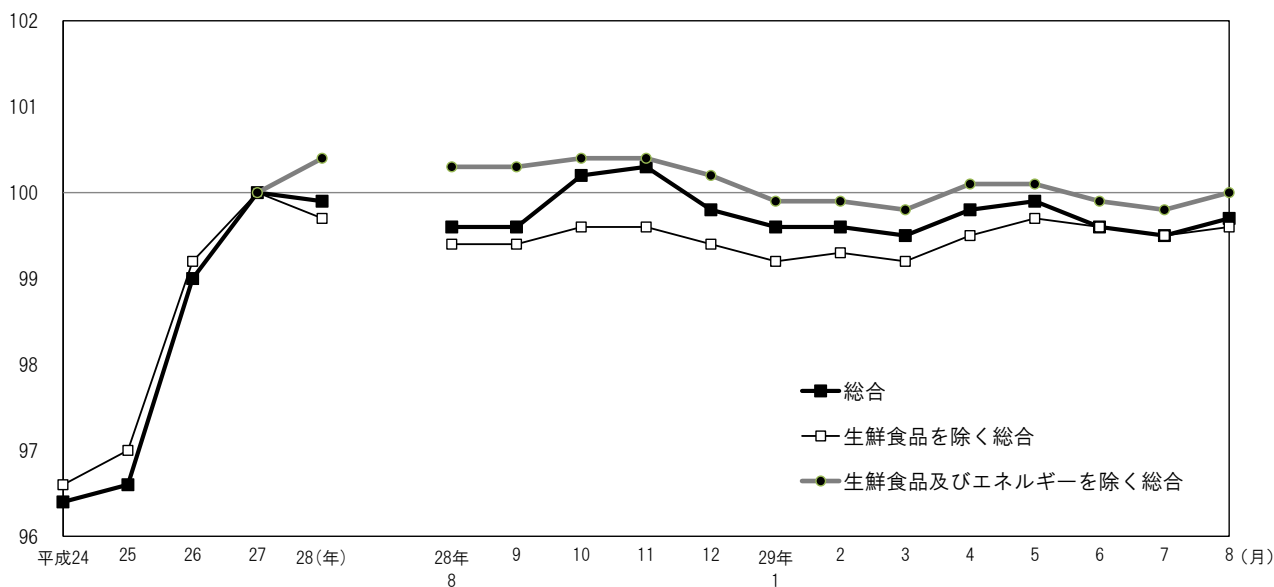
《 詳細は大阪府ホームページに掲載しています。 <http://www.pref.osaka.lg.jp/toukei/cpi/index.html> 》

## 1 概 要

- (1) 総合指数は 99.7  
前月比は 0.2%の上昇。前年同月比は 0.1%の上昇（9か月ぶり）。
- (2) 生鮮食品を除く総合指数は 99.6  
前月比は 0.1%の上昇。前年同月比は 0.2%の上昇（17か月ぶり）。
- (3) 生鮮食品及びエネルギーを除く総合指数は 100.0  
前月比は 0.2%の上昇。前年同月比は 0.3%の下落（12か月連続）。

消費者物価指数の動き

[2015年（平成27年）=100]



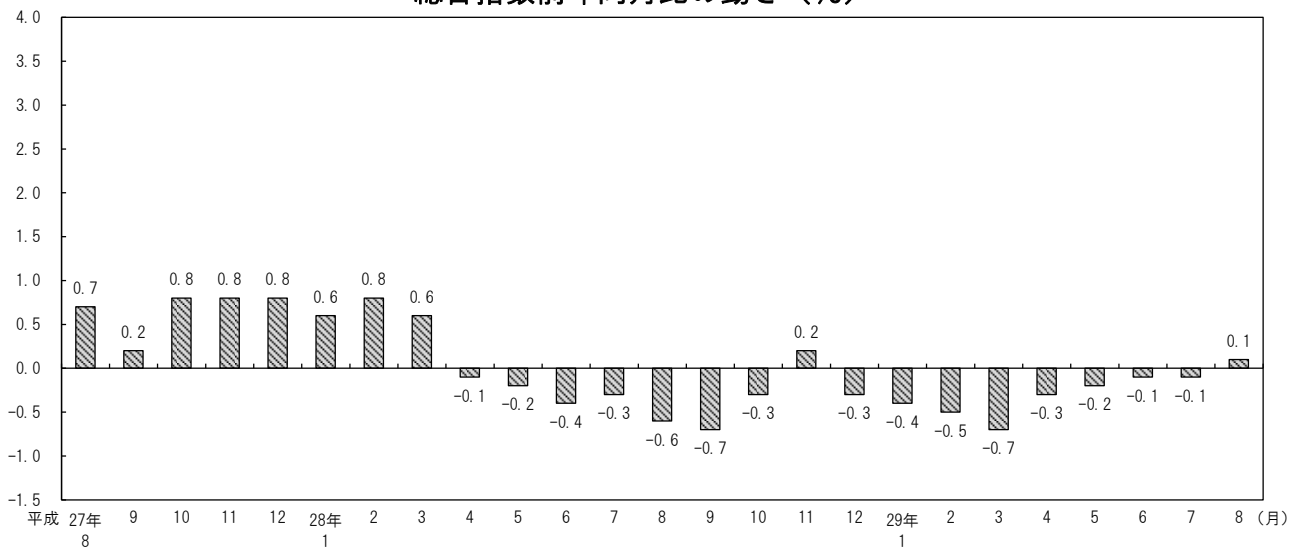
総合、生鮮食品を除く総合、生鮮食品及びエネルギーを除く総合の指数  
(前年比及び前年同月比)

|                               |           | 平成28年 |       |       |       |       | 平成29年 |      |      |       |       |      |      |       |
|-------------------------------|-----------|-------|-------|-------|-------|-------|-------|------|------|-------|-------|------|------|-------|
|                               |           | 8月    | 9月    | 10月   | 11月   | 12月   | 1月    | 2月   | 3月   | 4月    | 5月    | 6月   | 7月   | 8月    |
| 総 合                           | 指 数       | 99.6  | 99.6  | 100.2 | 100.3 | 99.8  | 99.6  | 99.6 | 99.5 | 99.8  | 99.9  | 99.6 | 99.5 | 99.7  |
|                               | 前月比 (%)   | 0.0   | 0.0   | 0.6   | 0.2   | -0.5  | -0.2  | 0.0  | -0.1 | 0.3   | 0.1   | -0.2 | -0.2 | 0.2   |
|                               | 前年同月比 (%) | -0.6  | -0.7  | -0.3  | 0.2   | -0.3  | -0.4  | -0.5 | -0.7 | -0.3  | -0.2  | -0.1 | -0.1 | 0.1   |
| 生 鮮 食 品 除 け 総 合               | 指 数       | 99.4  | 99.4  | 99.6  | 99.6  | 99.4  | 99.2  | 99.3 | 99.2 | 99.5  | 99.7  | 99.6 | 99.5 | 99.6  |
|                               | 前月比 (%)   | -0.1  | 0.0   | 0.2   | 0.0   | -0.1  | -0.3  | 0.1  | 0.0  | 0.3   | 0.2   | -0.2 | -0.1 | 0.1   |
|                               | 前年同月比 (%) | -0.6  | -0.7  | -0.7  | -0.7  | -0.8  | -0.7  | -0.7 | -0.8 | -0.4  | -0.1  | 0.0  | 0.0  | 0.2   |
| 生 鮮 食 品 及 び エ ネ ル ギ ー 除 け 総 合 | 指 数       | 100.3 | 100.3 | 100.4 | 100.4 | 100.2 | 99.9  | 99.9 | 99.8 | 100.1 | 100.1 | 99.9 | 99.8 | 100.0 |
|                               | 前月比 (%)   | 0.0   | 0.0   | 0.2   | 0.0   | -0.2  | -0.4  | 0.1  | -0.1 | 0.2   | 0.1   | -0.2 | -0.1 | 0.2   |
|                               | 前年同月比 (%) | 0.0   | -0.2  | -0.1  | -0.2  | -0.3  | -0.3  | -0.4 | -0.7 | -0.4  | -0.3  | -0.4 | -0.4 | -0.3  |

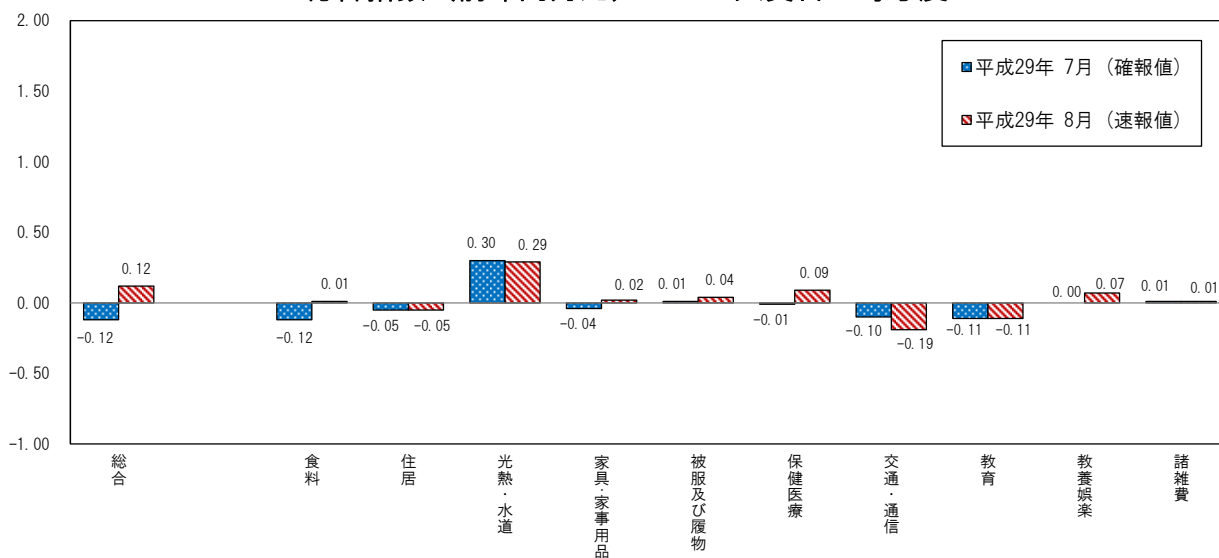
平成29年8月は速報値

2 前年同月からの動き

総合指数前年同月比の動き (%)



総合指数（前年同月比）への10大費目の寄与度



◇ 全国及び主要都市の動き 【2015年基準】

《平成29年7月分(確報)》

平成27年=100

| 主要都市名 | 消費者物価総合指数 (総合) | 前年同月比 (%) |
|-------|----------------|-----------|
| 大阪市   | 99.5           | -0.1      |
| 全国    | 100.1          | 0.4       |
| 仙台市   | 100.0          | 0.6       |
| 東京都区部 | 99.7           | 0.2       |
| 横浜市   | 99.8           | 0.3       |
| 名古屋市  | 99.7           | 0.2       |
| 神戸市   | 100.4          | 0.4       |
| 広島市   | 100.2          | 0.5       |
| 福岡市   | 100.6          | 0.4       |

# 大阪の賃金、労働時間及び雇用の動き

毎月勤労統計調査地方調査 平成 29 年 6 月（月報） [事業所規模 5 人以上、平成 27 年=100]

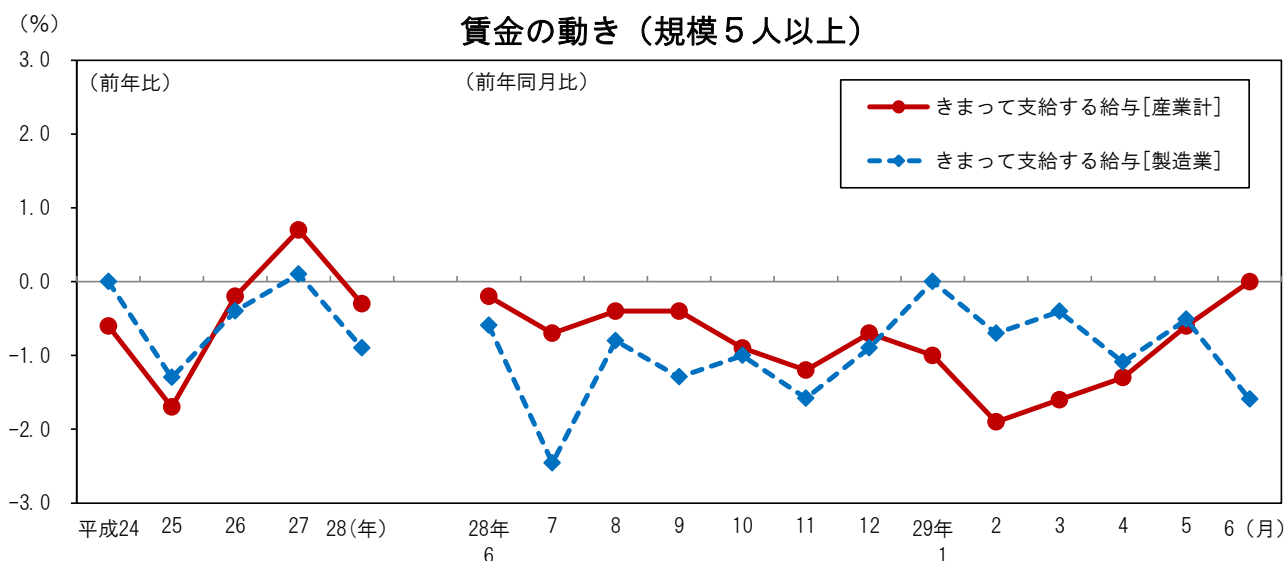
勤労・教育グループ

《 詳細は大阪府ホームページに掲載しています。 <http://www.pref.osaka.lg.jp/toukei/maikin/index.html> （月報）》

## 1 賃金の動き

きまって支給する給与(名目賃金指数)[産業計]は 99.9 前年同月比同水準。

きまって支給する給与(名目賃金指数)[製造業]は 98.7 前年同月比 1.6%の減少。

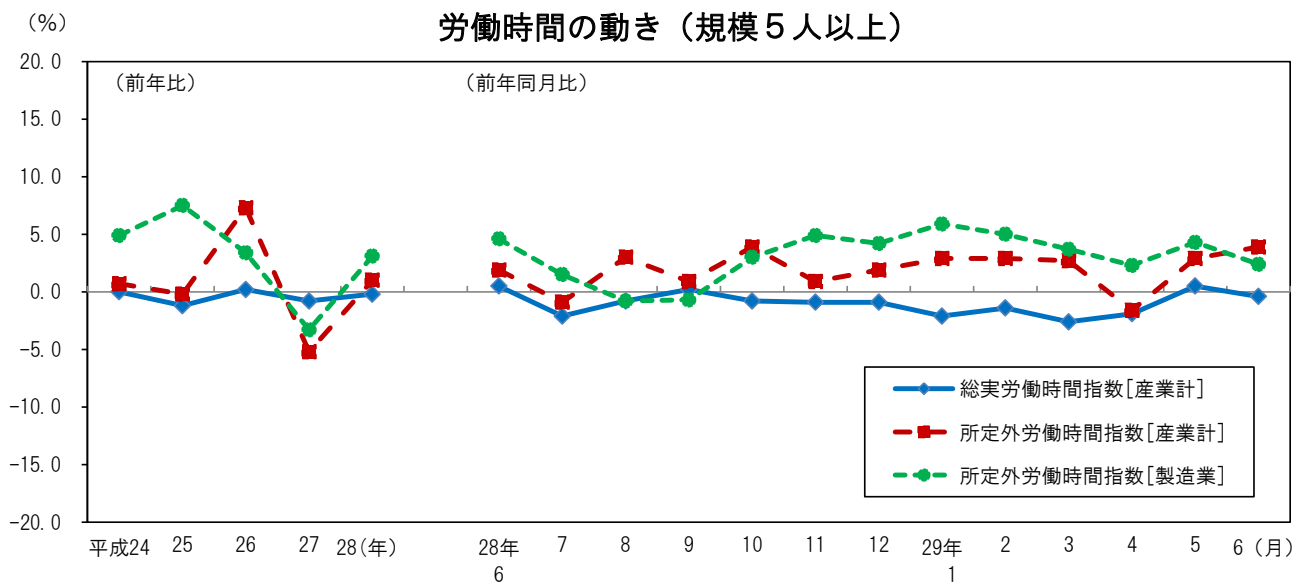


## 2 労働時間の動き

総実労働時間指数[産業計]は 103.9 前年同月比 0.4%の減少。

所定外労働時間指数[産業計]は 102.9 前年同月比 3.9%の増加。

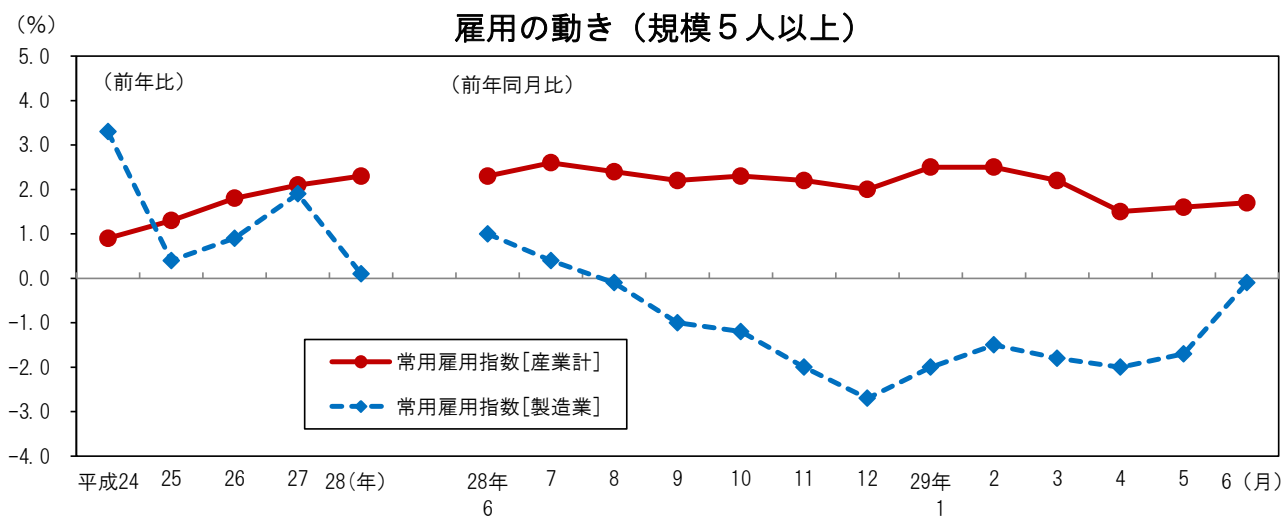
所定外労働時間指数[製造業]は 103.0 前年同月比 2.4%の増加。



### 3 雇用の動き

常用雇用指数[産業計]は 104.6 前年同月比 1.7%の増加。

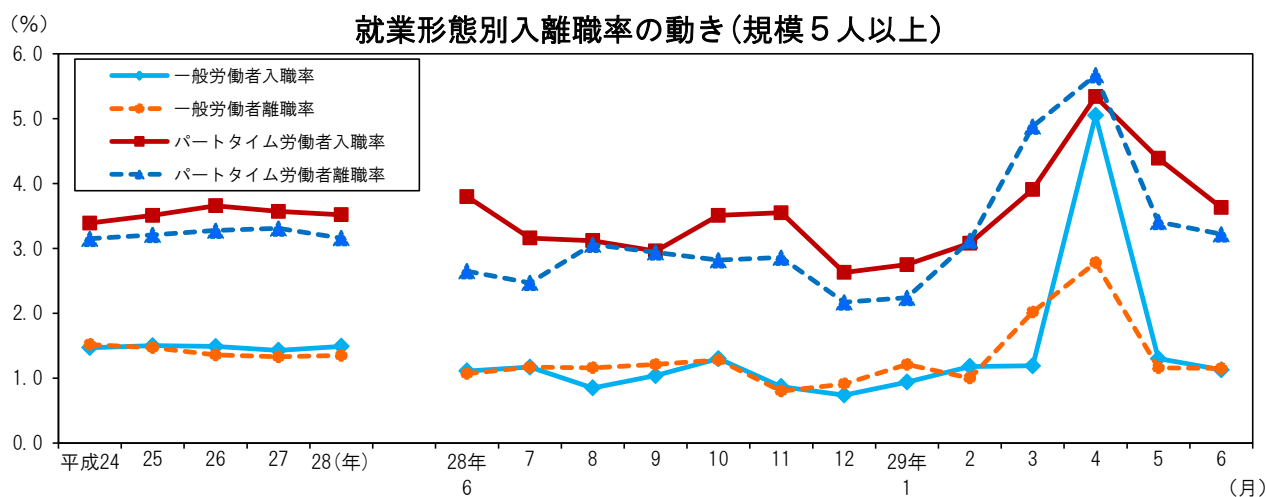
常用雇用指数[製造業]は 101.5 前年同月比 0.1%の減少。



### 4 就業形態別入離職率の動き

一般労働者は入職率 1.13%、離職率 1.15%で 0.02 ポイントの離職超過。

パートタイム労働者は入職率 3.63%、離職率 3.22%で 0.41 ポイントの入職超過。



#### ◇全国及び主要府県の動き<指数値比較>【事業所規模 5人以上・調査産業計】

《平成29年6月分（前年同月比）》

| 都道府県名 | きまって支給する給与 (%) | 所定外労働時間 (%) | 常用雇用 (%) |
|-------|----------------|-------------|----------|
| 大阪府   | 0.0            | 3.9         | 1.7      |
| 全国    | 0.5            | 0.7         | 2.6      |
| 東京都   | 0.7            | -0.1        | 2.2      |
| 神奈川県  | 0.2            | -7.1        | 1.5      |
| 愛知県   | 1.5            | 1.3         | 0.5      |
| 兵庫県   | 1.7            | -2.2        | 0.1      |
| 広島県   | 0.9            | 3.6         | 0.3      |
| 福岡県   | 1.2            | -1.1        | 0.1      |

# 大阪府工業指数

(大阪の工業動向)

大阪府工業指数 平成29年6月(速報)

商工業動態グループ

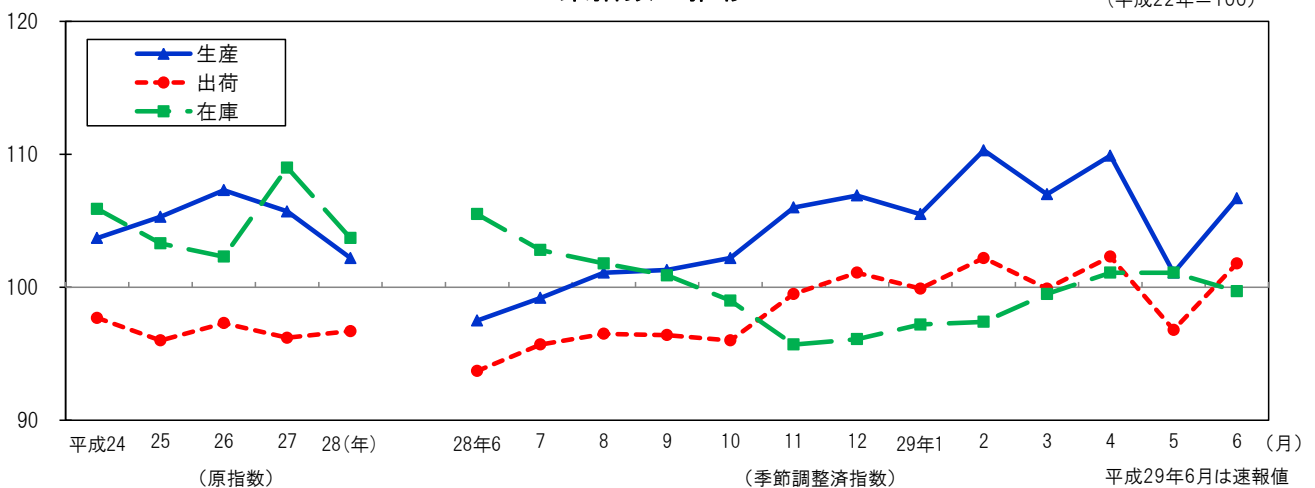
《 詳細は大阪府ホームページに掲載しています。 <http://www.pref.osaka.lg.jp/toukei/iip/index.html> (月報) 》

## 概 要

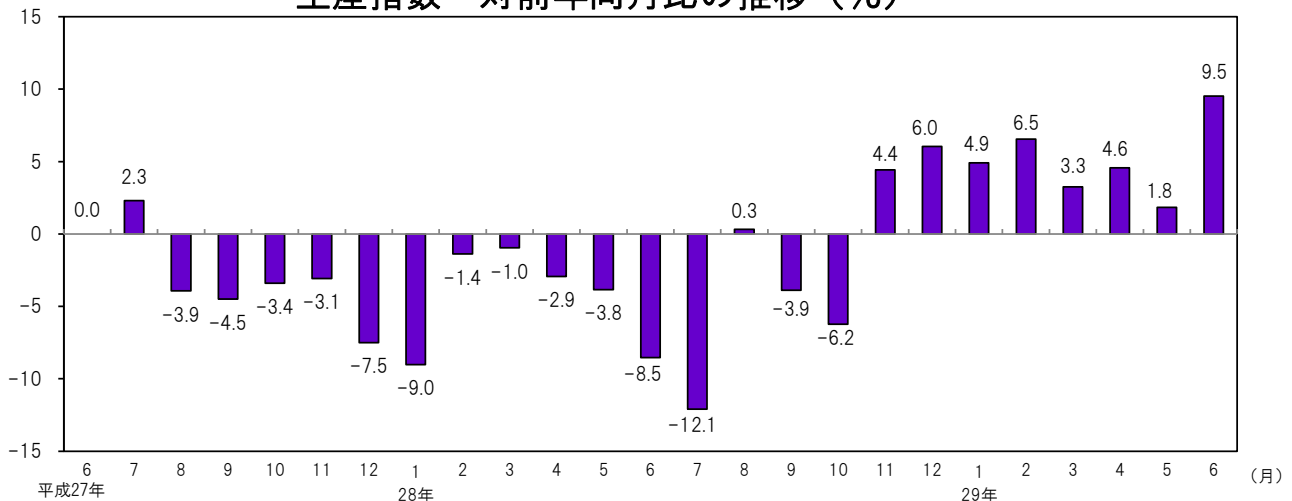
- (1) 生産指数は 106.7 前月比は 5.5%の上昇  
業種別(寄与度順)にみると、金属製品工業(前月比 49.3%)、化学工業(同 11.9%)など 11 業種が上昇。
- (2) 出荷指数は 101.8 前月比は 5.2%の上昇  
業種別(寄与度順)にみると、金属製品工業(前月比 41.9%) 化学工業(同 11.3%)など 11 業種が上昇。
- (3) 在庫指数は 99.7 前月比は 1.4%の低下  
業種別(寄与度順)にみると、化学工業(前月比 -4.1%)、鉄鋼業(同 -1.7%)など 8 業種が低下。

## 工業指数の推移

(平成22年=100)



## 生産指数 対前年同月比の推移 (%)

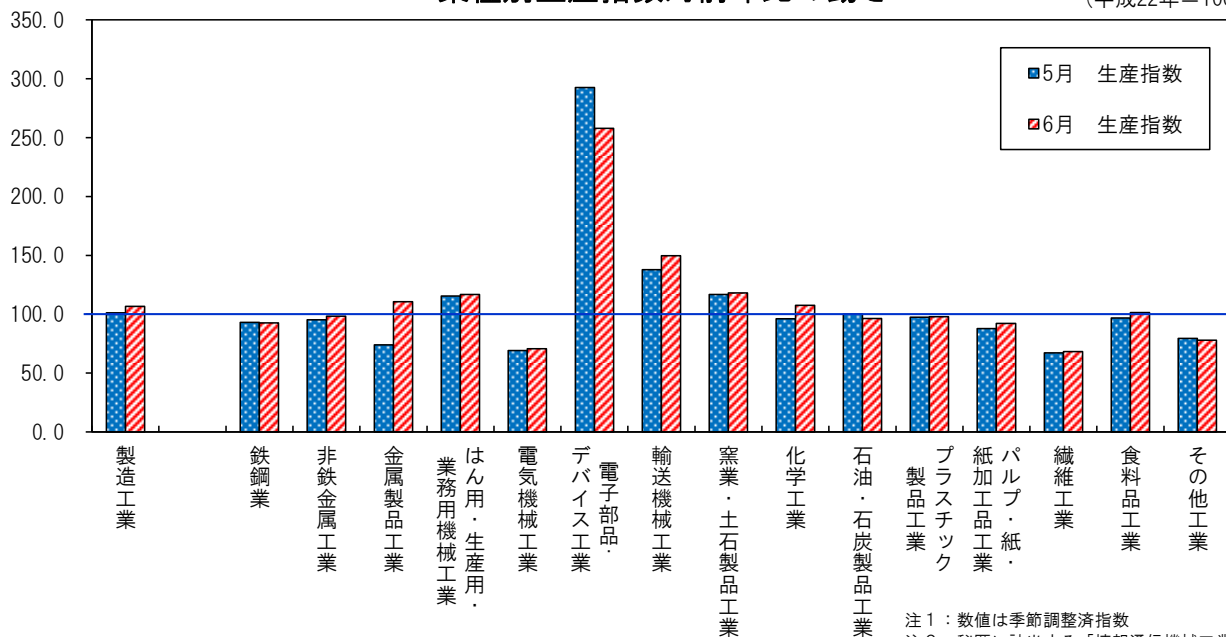


注：数値は原指数



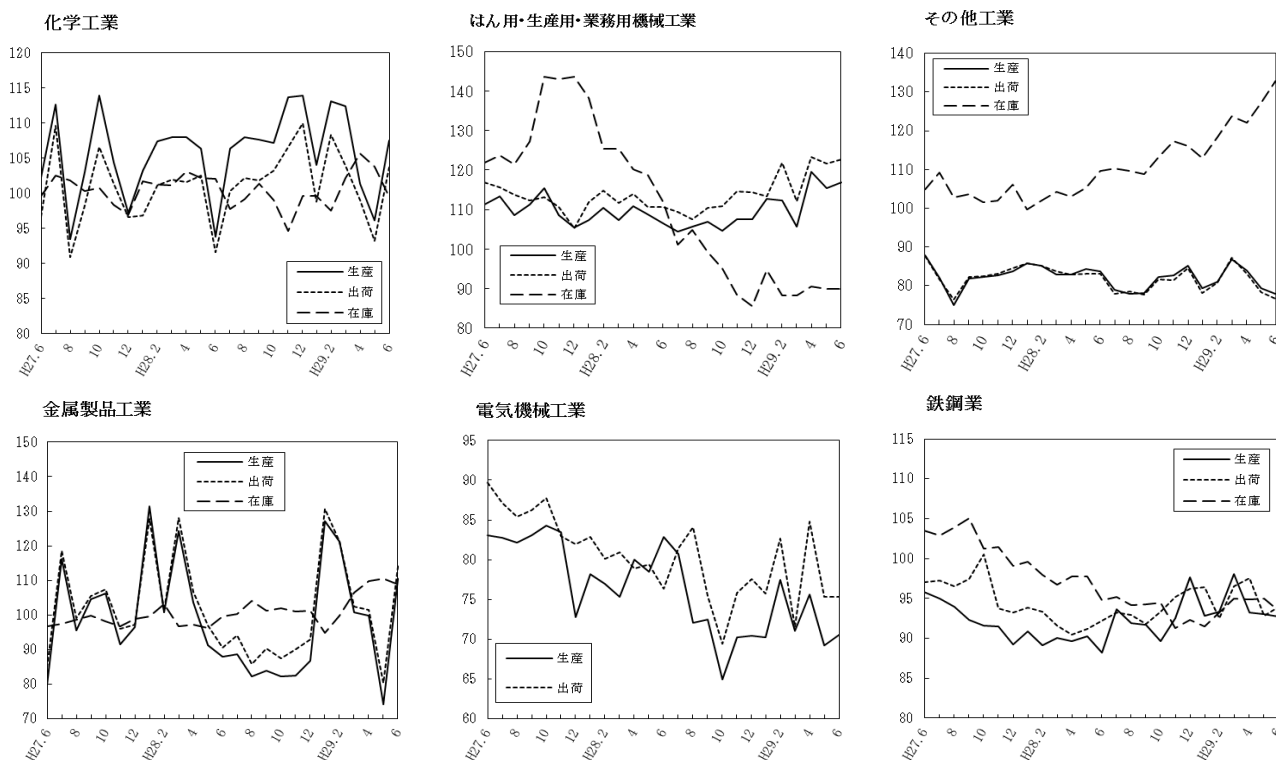
### 業種別生産指数対前年比の動き

(平成22年=100)



注1：数値は季節調整済指数  
注2：秘匿に該当する「情報通信機械工業」を除く

### 業種別動向グラフ(生産指数ウェイト上位6位業種)



注：数値は季節調整済指数

### ◇全国及び主要都府県の製造工業の動き

《平成29年6月分速報値(前月比)》

平成22年=100

| 都道府県名 | 生産(%) | 出荷(%) | 在庫(%) |
|-------|-------|-------|-------|
| 大阪府   | 5.5   | 5.2   | -1.4  |
| 全国    | 2.2   | 2.5   | -2.0  |
| 東京都   | 0.1   | -1.9  | 9.6   |
| 神奈川県  | -2.2  | -1.4  | 0.8   |
| 愛知県   | 5.5   | 6.1   | -0.9  |
| 兵庫県   | 2.9   | 3.4   | -0.2  |
| 広島県   | 1.3   | -1.0  | -2.3  |
| 福岡県   | 3.9   | 3.4   | -4.6  |

# 大阪の就業状況

労働力調査 平成29年4～6月期平均

人口・労働グループ

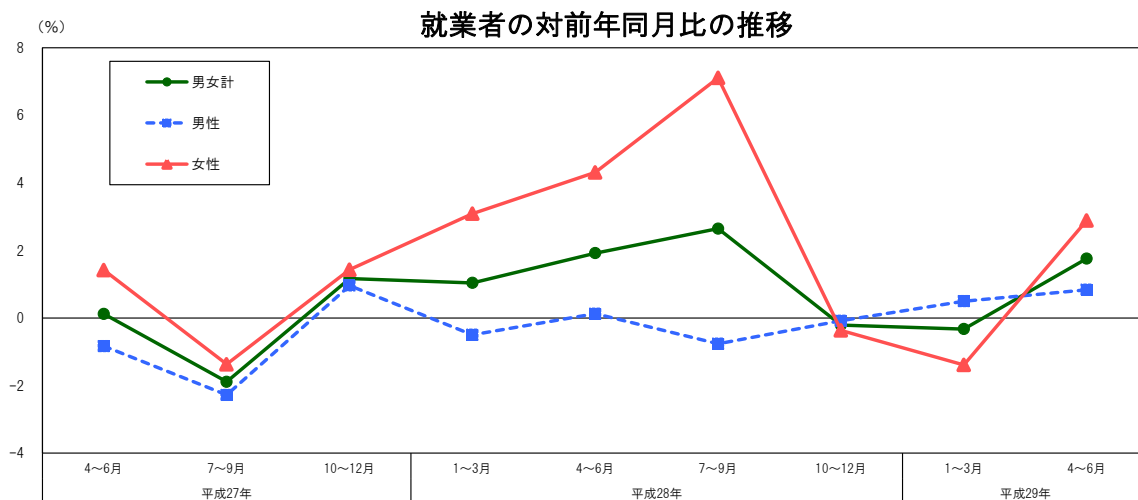
《 詳細は大阪府ホームページに掲載しています。 <http://www.pref.osaka.lg.jp/toukei/roucho/rc-index.html> (四半期) 》

## 1 就業者

就業者数（男女計）は 433 万 7 千人、前年同期比 1.8%の増加。

男性は 241 万 4 千人、前年同期比 0.8%の増加。

女性は 192 万 3 千人、前年同期比 2.9%の増加。



## 2 完全失業者

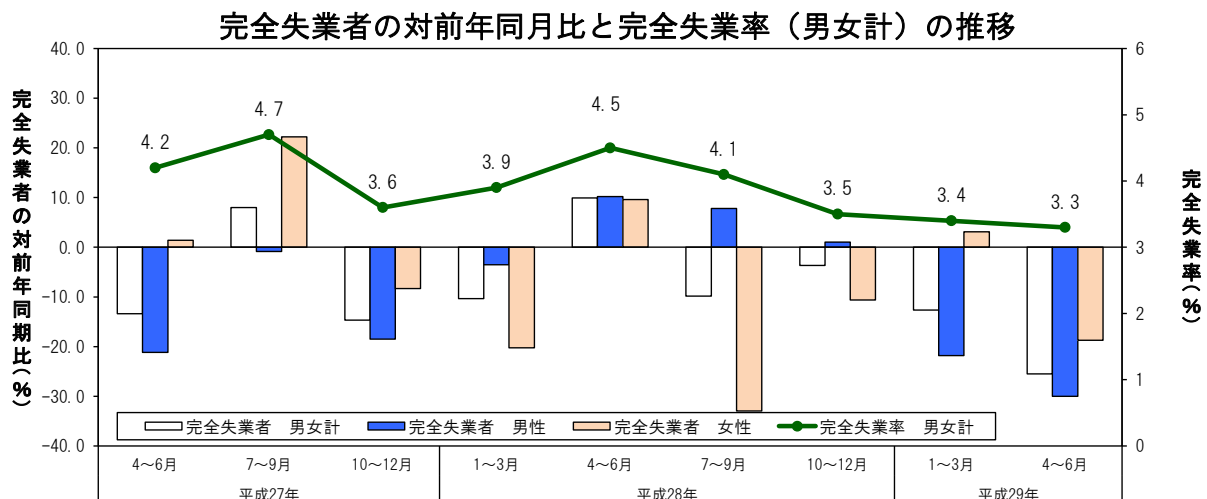
### (1) 完全失業者の動向

完全失業者数（男女計）は 14 万 9 千人、前年同期比 25.5%の減少。

男性は 8 万 4 千人、前年同期比 30.0%の減少。

女性は 6 万 5 千人、前年同期比 18.8%の減少。

完全失業率（男女計）は 3.3%で前年同期比 1.2ポイントの低下。



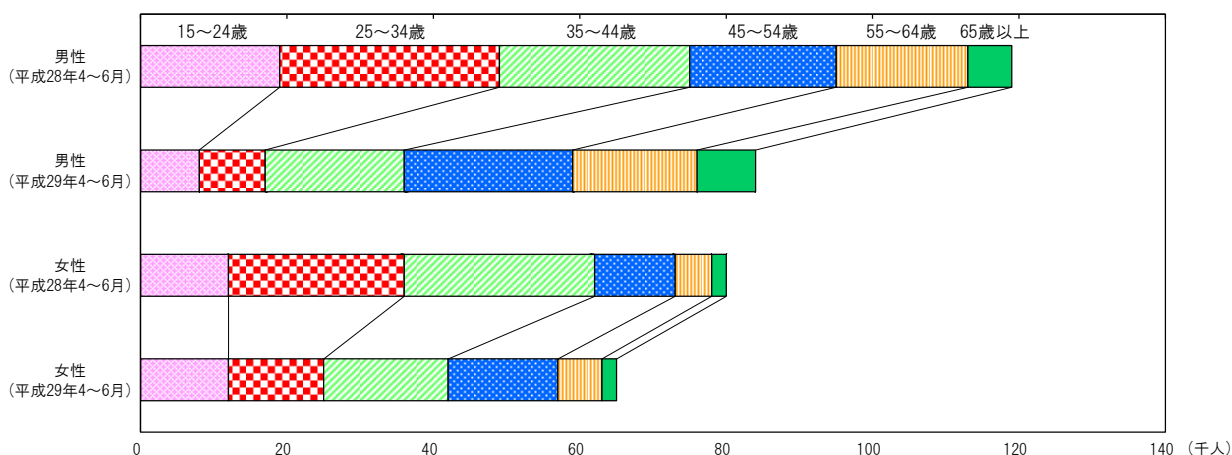
(2) 年齢階級別の動向（対前年同期比）

年齢階級別（男女計）にみると、45歳から54歳及び65歳以上の各年齢階級で、前年同期に比べ完全失業者及び完全失業率ともに増加（上昇）、15歳から24歳、25歳から34歳、35歳から44歳及び55歳から64歳の各年齢階級で、前年同期に比べ完全失業者及び完全失業率ともに減少（低下）した。

男性は45歳から54歳及び65歳以上の各年齢階級で、前年同期に比べ完全失業者及び完全失業率ともに増加（上昇）、15歳から24歳、25歳から34歳及び35歳から44歳の各年齢階級で、前年同期に比べ完全失業者及び完全失業率ともに減少（低下）した。

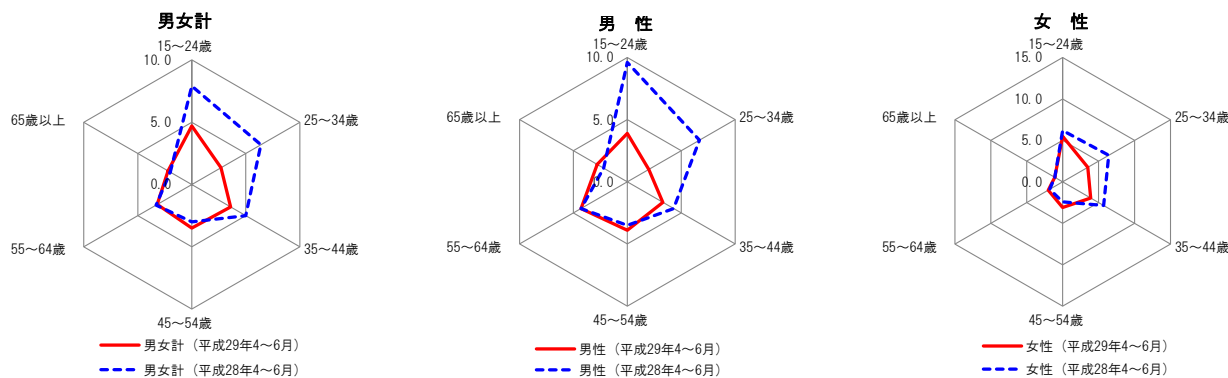
女性は45歳から54歳及び55歳から64歳の各年齢階級で、前年同期に比べ完全失業者及び完全失業率ともに増加（上昇）、25歳から34歳及び35歳から44歳の各年齢階級で、前年同期に比べ完全失業者及び完全失業率ともに減少（低下）した。

年齢階級別完全失業者数



年齢階級別完全失業率

（平成28年4～6月期、平成29年4～6月期）



◇全国及び主要都府県の動き

《平成29年 第2四半期（H29年4～6月）》

| 都道府県名 | 完全失業率(%) | 前年同期比(ポイント) |
|-------|----------|-------------|
| 大阪府   | 3.3      | -1.2        |
| 全国    | 3.0      | -0.3        |
| 東京都   | 2.9      | -0.5        |
| 神奈川県  | 3.2      | 0.2         |
| 愛知県   | 2.7      | 0.4         |
| 兵庫県   | 3.0      | -0.7        |
| 広島県   | 2.5      | -0.3        |
| 福岡県   | 3.5      | 0.0         |

指 標

大 阪 府 の

| 年 月    | (1) 推 計 人 口      |                |               | (2) 労 働 力 人 口 |            | (3) 雇 用 指 数<br>(製造業) | (4) 有 効 求<br>人 倍 率 | (5) 全 産 業 平 均 賃 金 |              |  |
|--------|------------------|----------------|---------------|---------------|------------|----------------------|--------------------|-------------------|--------------|--|
|        | (月初)             | 自然増減           | 社会増減          | 就業者           | 完全失業者      |                      |                    | 現金給与<br>総 額       | 名目指数         |  |
|        | 人                | 人              | 人             | 千人            | 千人         | (27年=100)            | 倍                  | 円                 | (27年=100)    |  |
| 平成24年  | 8,859,595        | -6,677         | 2,684         | 4,130         | 238        | 97.6                 | 0.77               | 379,993           | 100.1        |  |
| 25     | 8,854,702        | -10,406        | 5,513         | 4,206         | 211        | 97.9                 | 0.95               | 374,611           | 98.4         |  |
| 26     | 8,843,160        | -11,457        | -85           | 4,215         | 201        | 98.3                 | 1.11               | 382,055           | 100.1        |  |
| 27     | ※8,839,469       | -13,281        | 9,590         | 4,222         | 185        | 100.0                | 1.20               | 379,577           | 100.0        |  |
| 28     | <b>8,837,812</b> | <b>-14,753</b> | <b>13,096</b> | <b>4,278</b>  | <b>178</b> | <b>99.5</b>          | <b>1.38</b>        | <b>380,664</b>    | <b>100.3</b> |  |
| 28年 2月 | 8,836,448        | -2,531         | -329          |               |            | 99.5                 | 1.30               | 304,638           | 80.4         |  |
| 3      | 8,833,628        | -2,327         | -493          |               |            | 99.5                 | 1.31               | 333,807           | 88.1         |  |
| 4      | 8,830,956        | -2,121         | -551          |               |            | 101.5                | 1.35               | 327,327           | 86.3         |  |
| 5      | 8,837,395        | -1,251         | 7,690         | 4,246         | 199        | 101.1                | 1.37               | 309,987           | 81.7         |  |
| 6      | 8,837,241        | -943           | 789           |               |            | 100.7                | 1.38               | 563,066           | 148.5        |  |
| 7      | 8,837,996        | -534           | 1,289         | 4,452         | 183        | 100.7                | 1.39               | 458,296           | 120.8        |  |
| 8      | 8,837,822        | -512           | 338           |               |            | 100.4                | 1.40               | 305,777           | 80.6         |  |
| 9      | 8,837,399        | -827           | 404           | 4,324         | 157        | 99.0                 | 1.40               | 310,355           | 81.8         |  |
| 10     | 8,837,812        | -489           | 902           |               |            | 97.6                 | 1.42               | 309,363           | 81.6         |  |
| 11     | 8,838,910        | -827           | 1,925         | 4,324         | 157        | 97.6                 | 1.44               | 309,624           | 81.6         |  |
| 12     | 8,837,484        | -1,603         | 177           |               |            | 96.3                 | 1.47               | 730,821           | 192.7        |  |
| 29年 1月 | 8,835,598        | -1,932         | 46            | 4,274         | 152        | 97.2                 | 1.46               | 298,067           | 78.6         |  |
| 2      | 8,831,760        | -3,530         | -308          |               |            | 97.1                 | 1.45               | 298,197           | 78.6         |  |
| 3      | 8,828,649        | -2,692         | -419          | 4,337         | 149        | 97.0                 | 1.47               | 331,168           | 87.3         |  |
| 4      | 8,826,276        | -2,431         | 58            |               |            | 98.9                 | 1.52               | 320,263           | 84.5         |  |
| 5      | 8,832,433        | -1,610         | 7,767         | 4,337         | 149        | 98.7                 | 1.57               | 303,611           | 80.1         |  |
| 6      | 8,832,379        | -1,462         | 1,408         |               |            | 101.4                | 1.58               | 566,860           | 149.5        |  |
| 7      | 8,832,461        | -1,038         | 1,120         |               |            | ...                  | 1.60               | ...               | ...          |  |
| 8      | <b>8,832,084</b> | <b>-981</b>    | <b>604</b>    |               |            | ...                  | ...                | ...               | ...          |  |
| 資料出所   | 大阪府統計課           |                |               |               |            |                      | 大阪<br>労働局          | 大阪府統計課            |              |  |

【注】(1)各年は10月1日現在の推計。※は国勢調査。  
 (3)、(5)毎月勤労統計調査による規模30人以上のもの、各年は月平均。  
 (4)新規学卒者を除き、パートタイムを含む。各月は季節調整値。各年は年平均で原数値。

全 国 の

| 年 月    | (1) 推 計 人 口     |                 |                | (2) 労 働 力 人 口 |            | (3) 雇 用 指 数<br>(製造業) | (4) 有 効 求<br>人 倍 率 | (5) 全 産 業 平 均 賃 金 |              |  |
|--------|-----------------|-----------------|----------------|---------------|------------|----------------------|--------------------|-------------------|--------------|--|
|        | (月初)            | 自然増減            | 社会増減           | 就業者           | 完全失業者      |                      |                    | 現金給与<br>総 額       | 名目指数         |  |
|        | 千人              | 人               | 人              | 万人            | 万人         | (27年=100)            | 倍                  | 円                 | (27年=100)    |  |
| 平成24年  | 127,515         | -201,361        | -78,805        | 6,280         | 285        | 102.4                | 0.80               | 356,649           | 99.4         |  |
| 25     | 127,298         | -231,736        | 14,378         | 6,326         | 265        | 100.9                | 0.93               | 357,972           | 99.2         |  |
| 26     | 127,083         | -251,714        | 36,386         | 6,371         | 236        | 100.0                | 1.09               | 363,338           | 100.1        |  |
| 27     | ※127,095        | -275,432        | 94,438         | 6,401         | 222        | 100.0                | 1.20               | 357,949           | 100.0        |  |
| 28     | <b>126,933</b>  | <b>-295,865</b> | <b>133,892</b> | <b>6,465</b>  | <b>208</b> | <b>100.3</b>         | <b>1.36</b>        | <b>361,593</b>    | <b>101.0</b> |  |
| 28年 2月 | 127,014         | -36,660         | -29,449        | 6,376         | 213        | 99.5                 | 1.29               | 292,182           | 81.7         |  |
| 3      | 126,948         | -33,873         | 61,712         | 6,364         | 216        | 99.3                 | 1.31               | 313,419           | 87.6         |  |
| 4      | 126,975         | -25,490         | -25,194        | 6,420         | 225        | 101.0                | 1.33               | 305,460           | 85.4         |  |
| 5      | 126,925         | -21,202         | 65,818         | 6,471         | 217        | 100.9                | 1.35               | 301,484           | 84.3         |  |
| 6      | 126,969         | -14,005         | 39,114         | 6,522         | 210        | 100.9                | 1.36               | 528,559           | 147.8        |  |
| 7      | 126,995         | -13,553         | -4,694         | 6,504         | 203        | 100.7                | 1.37               | 426,928           | 119.4        |  |
| 8      | 126,976         | -16,910         | -56,603        | 6,489         | 212        | 100.6                | 1.37               | 300,048           | 83.9         |  |
| 9      | 126,903         | -14,517         | 44,538         | 6,522         | 204        | 100.4                | 1.38               | 295,620           | 82.6         |  |
| 10     | 126,933         | -25,247         | 29,974         | 6,520         | 195        | 100.3                | 1.40               | 298,760           | 83.5         |  |
| 11     | 126,937         | -34,609         | 14,899         | 6,477         | 197        | 100.3                | 1.41               | 310,696           | 86.9         |  |
| 12     | 126,918         | -40,438         | -55,190        | 6,490         | 193        | 100.1                | 1.43               | 662,980           | 185.3        |  |
| 29年 1月 | 126,822         | -55,837         | 23,576         | 6,470         | 197        | 99.8                 | 1.43               | 301,049           | 84.2         |  |
| 2      | 126,790         | -43,803         | 8,643          | 6,427         | 188        | 99.6                 | 1.43               | 293,387           | 82.0         |  |
| 3      | r126,755        | ...             | ...            | 6,433         | 188        | 99.5                 | 1.45               | 313,276           | 87.6         |  |
| 4      | p126,790        | ...             | ...            | 6,500         | 197        | 101.3                | 1.48               | 307,611           | 86.0         |  |
| 5      | p126,730        | ...             | ...            | 6,547         | 210        | 101.3                | 1.49               | 302,893           | 84.7         |  |
| 6      | p126,740        | ...             | ...            | 6,583         | 192        | r101.2               | 1.51               | r530,346          | r148.3       |  |
| 7      | p126,750        | ...             | ...            | 6,563         | 191        | p101.1               | 1.52               | p427,866          | p119.6       |  |
| 8      | <b>p126,770</b> | <b>...</b>      | <b>...</b>     | <b>...</b>    | <b>...</b> | <b>...</b>           | <b>...</b>         | <b>...</b>        | <b>...</b>   |  |
| 資料出所   | 総務省統計局          |                 |                |               |            | 厚生労働省                |                    |                   |              |  |

【注】(1)推計人口の各年は10月1日現在。※は国勢調査。  
 自然増減、社会増減の各年は前年10月～当年9月の計で各月は、当該1か月分の数値。  
 (2)各年は平均。※は補完推計値。(3)、(5)毎月勤労統計調査による規模30人以上のもの、各年は月平均。  
 (4)新規学卒者を除き、パートタイムを含む。各月は季節調整値。各年は年平均で原数値。

主 要 指 標

| (6)生産<br>指数   | (7)生産者<br>製品在庫指数 | (8)<br>着工建築物<br>床面積 | (9)<br>着工住宅<br>新設戸数 | (10)自動車<br>保有台数<br>(年月末) | (11)<br>百貨店・スーパー販売額 |                | (12)<br>コンビニエンス<br>ストア販売額 | (13)<br>家電大型専門店<br>販売額 | (14)<br>ドラッグストア<br>販売額 | (15)<br>ホームセンター<br>販売額 | 年 月    |
|---------------|------------------|---------------------|---------------------|--------------------------|---------------------|----------------|---------------------------|------------------------|------------------------|------------------------|--------|
|               |                  |                     |                     |                          | 百貨店                 | スーパー           |                           |                        |                        |                        |        |
| (22年=100)     |                  | 千㎡                  | 戸                   | 台                        | 百万円                 | 百万円            | 百万円                       | 百万円                    | 百万円                    | 百万円                    |        |
| 103.7         | 105.9            | 7,823               | 61,617              | 3,711,794                | 841,712             | 857,008        | -                         | -                      | -                      | -                      | 平成24年  |
| 105.3         | 103.3            | 9,053               | 69,335              | 3,725,312                | 889,464             | 854,388        | -                         | -                      | -                      | -                      | 25     |
| 107.3         | 102.3            | 8,423               | 64,528              | 3,743,080                | 927,558             | 867,315        | -                         | 431,902                | 297,221                | 176,973                | 26     |
| 105.7         | 109.0            | 7,894               | 64,204              | 3,749,021                | 939,011             | 878,043        | -                         | 423,912                | 344,383                | 176,145                | 27     |
| <b>r102.2</b> | <b>r103.7</b>    | <b>8,348</b>        | <b>69,466</b>       | <b>3,761,733</b>         | <b>904,616</b>      | <b>876,284</b> | <b>762,816</b>            | <b>411,961</b>         | <b>374,188</b>         | <b>179,928</b>         | 28     |
| r103.3        | r109.1           | 663                 | 5,746               | 3,752,301                | 67,104              | 66,634         | 56,121                    | 30,111                 | 29,698                 | 12,728                 | 28年 2月 |
| r103.6        | r107.8           | 689                 | 6,338               | 3,734,702                | 77,418              | 71,189         | 62,523                    | 37,456                 | 31,476                 | 14,685                 | 3      |
| r104.3        | r107.4           | 684                 | 6,513               | 3,738,602                | 69,350              | 70,708         | 61,746                    | 32,264                 | 32,178                 | 15,744                 | 4      |
| r100.7        | r106.3           | 1,084               | 5,705               | 3,740,389                | 70,257              | 72,999         | 63,192                    | 32,631                 | 31,706                 | 16,379                 | 5      |
| r97.5         | r105.5           | 817                 | 6,341               | 3,743,774                | 68,470              | 70,908         | 63,256                    | 33,647                 | 31,557                 | 14,415                 | 6      |
| r99.2         | r102.8           | 711                 | 6,102               | 3,748,338                | 86,272              | 75,080         | 69,437                    | 41,110                 | 33,052                 | 16,042                 | 7      |
| r101.1        | r101.8           | 603                 | 5,581               | 3,749,179                | 63,539              | 72,929         | 67,716                    | 32,178                 | 30,889                 | 15,079                 | 8      |
| r101.3        | r100.9           | 656                 | 5,041               | 3,756,216                | 63,847              | 67,923         | 64,226                    | 29,726                 | 29,652                 | 13,344                 | 9      |
| r102.2        | r99.0            | 681                 | 6,125               | 3,755,645                | 71,724              | 73,366         | 66,651                    | 29,873                 | 30,946                 | 15,013                 | 10     |
| r106.0        | r95.7            | 555                 | 5,994               | 3,759,273                | 78,883              | 73,340         | 62,542                    | 31,744                 | 30,270                 | 14,802                 | 11     |
| r106.9        | r96.1            | 620                 | 5,249               | 3,761,733                | 108,655             | 87,891         | 67,071                    | 45,582                 | 34,344                 | 18,583                 | 12     |
| r105.5        | r97.2            | 856                 | 5,721               | 3,764,318                | 80,592              | 73,490         | 60,980                    | 34,910                 | 29,705                 | 12,959                 | 29年 1月 |
| r110.3        | r97.4            | 561                 | 4,737               | 3,767,226                | 68,936              | 65,816         | 57,338                    | 29,402                 | 30,007                 | 12,355                 | 2      |
| r107.0        | r99.5            | 771                 | 6,945               | 3,747,995                | 77,747              | 70,620         | 65,295                    | 40,607                 | 32,312                 | 14,505                 | 3      |
| r109.9        | r101.1           | 708                 | 5,643               | 3,752,489                | 70,277              | 71,583         | 63,939                    | 33,204                 | 33,820                 | 15,768                 | 4      |
| r101.1        | r101.1           | 555                 | 5,124               | 3,754,284                | 72,502              | 72,367         | 66,340                    | 33,008                 | 33,891                 | 16,344                 | 5      |
| p106.7        | p99.7            | 651                 | 6,126               | 3,760,078                | r71,650             | r70,887        | r65,731                   | r32,580                | r33,791                | r14,610                | 6      |
| ...           | ...              | 639                 | 6,229               | 3,763,687                | p88,897             | p75,083        | p72,534                   | p44,400                | p36,015                | p15,838                | 7      |
| ...           | ...              | ...                 | ...                 | ...                      | ...                 | ...            | ...                       | ...                    | ...                    | ...                    | 8      |
| 大阪府統計課        |                  | 国土交通省               |                     | 近畿運輸局                    | 近畿経済産業局             |                | 経済産業省                     |                        |                        | 資料出所                   |        |

【注】(6)、(7)各年は原指数、各月は季節調整済指数。

(11)従業者50人以上の小売店。平成27年7月分から「大型小売店」を「百貨店・スーパー」に名称変更。

(13)～(15)平成27年7月分から「専門量販店販売統計調査」は「商業動態統計調査」に統合。

主 要 指 標

| (6)生産<br>指数 | (7)生産者<br>製品在庫指数 | (8)<br>着工建築物<br>床面積 | (9)<br>着工住宅<br>新設戸数 | (10)自動車<br>保有台数<br>(年月末) | (11)<br>百貨店・スーパー販売額 |                | (12)<br>コンビニエンス<br>ストア販売額 | (13)<br>家電大型専門店<br>販売額 | (14)<br>ドラッグストア<br>販売額 | (15)<br>ホームセンター<br>販売額 | 年 月    |
|-------------|------------------|---------------------|---------------------|--------------------------|---------------------|----------------|---------------------------|------------------------|------------------------|------------------------|--------|
|             |                  |                     |                     |                          | 百貨店                 | スーパー           |                           |                        |                        |                        |        |
| (22年=100)   |                  | 千㎡                  | 戸                   | 千台                       | 億円                  | 億円             | 億円                        | 億円                     | 億円                     | 億円                     |        |
| 97.8        | 110.4            | 135,454             | 893,002             | 79,882                   | 66,389              | 129,527        | 94,772                    | -                      | -                      | -                      | 平成24年  |
| 97.0        | 107.4            | 148,636             | 987,254             | 80,411                   | 67,195              | 130,579        | 98,724                    | -                      | -                      | -                      | 25     |
| 99.0        | 109.5            | 130,791             | 880,470             | 81,010                   | 68,274              | 133,699        | 104,232                   | 45,311                 | 49,375                 | 33,452                 | 26     |
| 97.8        | 113.0            | 129,424             | 920,537             | 81,246                   | 68,258              | 132,233        | 109,957                   | 42,467                 | 53,609                 | 33,012                 | 27     |
| <b>97.7</b> | <b>110.9</b>     | <b>132,962</b>      | <b>967,237</b>      | <b>81,602</b>            | <b>65,976</b>       | <b>130,002</b> | <b>114,456</b>            | <b>41,830</b>          | <b>57,258</b>          | <b>33,090</b>          | 28     |
| 95.3        | 112.4            | 10,228              | 72,831              | 81,328                   | 4,912               | 9,974          | 8,453                     | 2,989                  | 4,479                  | 2,235                  | 28年 2月 |
| 96.4        | 114.1            | 10,495              | 75,744              | 80,901                   | 5,831               | 10,633         | 9,371                     | 3,818                  | 4,744                  | 2,630                  | 3      |
| 96.9        | 112.6            | 10,845              | 82,398              | 81,014                   | 5,012               | 10,447         | 9,190                     | 3,137                  | 4,676                  | 2,950                  | 4      |
| 95.6        | 112.8            | 12,006              | 78,728              | 81,052                   | 5,125               | 10,858         | 9,593                     | 3,224                  | 4,825                  | 3,147                  | 5      |
| 96.9        | 112.4            | 12,041              | 85,953              | 81,161                   | 5,183               | 10,496         | 9,436                     | 3,336                  | 4,796                  | 2,720                  | 6      |
| 97.0        | 110.6            | 11,071              | 85,208              | 81,285                   | 6,165               | 11,049         | 10,416                    | 4,202                  | 5,045                  | 2,936                  | 7      |
| 98.3        | 110.5            | 11,877              | 82,242              | 81,312                   | 4,529               | 11,016         | 10,295                    | 3,383                  | 4,893                  | 2,781                  | 8      |
| 98.5        | 110.0            | 11,765              | 85,622              | 81,464                   | 4,684               | 10,026         | 9,552                     | 3,119                  | 4,573                  | 2,468                  | 9      |
| 98.9        | 108.5            | 11,337              | 87,239              | 81,487                   | 5,245               | 10,725         | 9,893                     | 3,124                  | 4,792                  | 2,738                  | 10     |
| 99.9        | 106.7            | 11,327              | 85,051              | 81,556                   | 5,796               | 10,683         | 9,332                     | 3,252                  | 4,689                  | 2,737                  | 11     |
| 100.6       | 107.3            | 10,725              | 78,406              | 81,602                   | 7,625               | 13,051         | 10,075                    | 4,507                  | 5,282                  | 3,318                  | 12     |
| 98.5        | 107.4            | 11,071              | 76,491              | 81,660                   | 5,740               | 11,003         | 9,160                     | 3,716                  | 4,704                  | 2,433                  | 29年 1月 |
| 101.6       | 108.1            | 10,339              | 70,912              | 81,708                   | 4,774               | 9,719          | 8,542                     | 2,960                  | 4,537                  | 2,189                  | 2      |
| 99.8        | 109.6            | 9,782               | 75,887              | 81,260                   | 5,732               | 10,580         | 9,698                     | 4,022                  | 4,853                  | 2,623                  | 3      |
| 103.8       | 111.3            | 11,874              | 83,979              | 81,399                   | 4,995               | 10,588         | 9,514                     | 3,316                  | 4,933                  | 2,962                  | 4      |
| 100.1       | 111.3            | 11,219              | 78,481              | 81,461                   | 5,069               | 10,811         | 9,965                     | 3,236                  | 5,104                  | 3,125                  | 5      |
| r102.2      | r109.2           | 12,357              | 87,456              | 81,605                   | r5,194              | r10,500        | r9,731                    | r3,257                 | r5,064                 | r2,698                 | 6      |
| p101.5      | p107.8           | 11,571              | 83,234              | ...                      | p6,010              | p11,169        | p10,763                   | p4,595                 | p5,358                 | p2,910                 | 7      |
| ...         | ...              | ...                 | ...                 | ...                      | ...                 | ...            | ...                       | ...                    | ...                    | ...                    | 8      |
| 経済産業省       |                  | 国土交通省               |                     | 経済産業省                    |                     |                |                           |                        |                        |                        | 資料出所   |

【注】(6)、(7)各年は原指数、各月は季節調整済指数。

(11)従業者50人以上の小売店。平成27年7月分から「大型小売店」を「百貨店・スーパー」に名称変更。

(13)～(15)平成27年7月分から「専門量販店販売統計調査」は「商業動態統計調査」に統合。

大 阪 府 の

| 年 月    | (16) 外国貿易 |            | (17) 企業倒産   |         | (18) 銀行勘定(年月末) |         | (19)             | (20)                 | (21)           |
|--------|-----------|------------|-------------|---------|----------------|---------|------------------|----------------------|----------------|
|        | 輸 出       | 輸 入        | 件 数         | 負債金額    | 預 金            | 貸 出     | 手形<br>交換高        | 消費者<br>物価指数          | 府内総生産<br>(名目)  |
|        | 百万円       | 百万円        | 件           | 百万円     | 億円             | 億円      | 億円               | (2015年=100)          | 百万円            |
| 平成24年  | 7,150,542 | 9,243,830  | 1,711       | 539,937 | 556,965        | 368,330 | 307,136          | 96.4                 | 33,390,857     |
| 25     | 7,903,116 | 10,557,299 | 1,461       | 210,701 | 567,339        | 367,235 | 324,090          | 96.6                 | 33,677,137     |
| 26     | 8,718,763 | 11,316,807 | 1,342       | 164,247 | 574,691        | 374,225 | 309,996          | 99.0                 | 34,117,938     |
| 27     | 9,227,388 | 10,565,480 | 1,205       | 118,809 | 588,163        | 373,699 | 286,848          | 100.0                | ...            |
| 28     | 8,678,027 | 9,085,393  | 1,146       | 671,069 | 620,095        | 372,789 | 2,057,942        | 99.9                 | ...            |
| 28年 2月 | 671,744   | 739,871    | 108         | 8,694   | 592,702        | 370,889 | 40,503           | 100.1                | ...            |
| 3      | 749,520   | 771,894    | 102         | 38,777  | 609,891        | 374,042 | 142,399          | 100.2                | ...            |
| 4      | 721,693   | 724,524    | 98          | 7,894   | 611,942        | 370,336 | 205,404          | 100.0                | ...            |
| 5      | 645,103   | 687,542    | 88          | 9,361   | 615,460        | 369,229 | 206,979          | 100.1                | ...            |
| 6      | 731,139   | 743,786    | 103         | 9,849   | 614,209        | 370,083 | 268,752          | 99.7                 | ...            |
| 7      | 694,284   | 714,001    | 86          | 8,370   | 611,491        | 370,733 | 235,654          | 99.6                 | ...            |
| 8      | 706,147   | 755,394    | 99          | 19,352  | 613,471        | 369,638 | 246,020          | 99.6                 | ...            |
| 9      | 764,695   | 793,425    | 100         | 8,813   | 614,206        | 371,363 | 191,913          | 99.6                 | ...            |
| 10     | 755,924   | 750,593    | 88          | 20,549  | 613,829        | 368,015 | 165,242          | 100.2                | ...            |
| 11     | 748,089   | 812,726    | 94          | 503,706 | 621,199        | 370,164 | 164,747          | 100.3                | ...            |
| 12     | 829,597   | 780,051    | 88          | 14,936  | 620,095        | 372,789 | 168,408          | 99.8                 | ...            |
| 29年 1月 | 665,672   | 895,368    | 81          | 7,915   | 624,897        | 371,685 | 163,121          | 99.6                 | ...            |
| 2      | 768,418   | 673,443    | 96          | 12,882  | 628,375        | 373,334 | 156,860          | 99.6                 | ...            |
| 3      | 848,557   | 849,253    | 119         | 10,057  | 638,779        | 375,921 | 157,871          | 99.5                 | ...            |
| 4      | 784,958   | 802,124    | 88          | 13,893  | 641,421        | 372,886 | 141,529          | 99.8                 | ...            |
| 5      | 726,748   | 763,585    | 118         | 7,683   | 641,197        | 374,122 | 145,947          | 99.9                 | ...            |
| 6      | 805,540   | 821,957    | 101         | 10,736  | 638,872        | 374,813 | 173,308          | 99.6                 | ...            |
| 7      | 769,914   | 823,358    | 101         | 20,056  | 637,246        | 374,407 | 149,433          | 99.5                 | ...            |
| 8      | ...       | ...        | 106         | 11,013  | ...            | ...     | ...              | 99.7                 | ...            |
| 資料出所   | 大 阪 税 関   |            | (株)東京商工リサーチ |         | 大 阪 銀 行 協 会    |         | 大 阪 手 形<br>交 換 所 | 総 務 省<br>大 阪 府 統 計 課 | 大 阪 府<br>統 計 課 |

【注】(16)大阪税関本関・堺税関支署・堺税関支署岸和田出張所・関西空港税関支署の合計額。  
 (17)負債金額1,000万円以上のもの、内整理その他を含む。(18)各年月末現在。  
 (20)大阪市内のもの。総合指数。速報値(p)は大阪府が独自に集計したもの。(21)各年は年度値。

全 国 の

| 年 月    | (16) 外国貿易 |        | (17) 企業倒産   |           | (18) 国 内 |         | (19)           | (20)           | (21) G. D. P  |
|--------|-----------|--------|-------------|-----------|----------|---------|----------------|----------------|---------------|
|        | 輸 出       | 輸 入    | 件 数         | 負債金額      | 預 金      | 貸 出     | 手形<br>交換高      | 消費者<br>物価指数    | 国内総生産<br>(名目) |
|        | 十億円       | 十億円    | 件           | 百万円       | 十億円      | 十億円     | 十億円            | (2015年=100)    | 億円            |
| 平成24年  | 63,748    | 70,689 | 12,124      | 3,834,563 | 613,690  | 433,823 | 369,203        | 96.2           | 4,949,572     |
| 25     | 69,774    | 81,243 | 10,855      | 2,782,347 | 640,633  | 449,134 | 366,445        | 96.6           | 5,031,756     |
| 26     | 73,093    | 85,909 | 9,731       | 1,874,065 | 660,844  | 461,147 | 332,655        | 99.2           | 5,136,980     |
| 27     | 75,614    | 78,406 | 8,812       | 2,112,382 | 679,106  | 475,937 | 299,032        | 100.0          | r5,301,570    |
| 28     | 70,036    | 66,042 | 8,446       | 2,006,119 | 734,342  | 491,573 | 424,224        | 99.9           | p5,370,608    |
| 28年 2月 | 5,702     | 5,467  | 723         | 163,516   | 687,209  | 473,374 | 25,589         | 99.6           |               |
| 3      | 6,457     | 5,712  | 746         | 175,899   | 704,814  | 480,044 | 37,564         | 99.7           |               |
| 4      | 5,890     | 5,078  | 695         | 103,344   | 713,531  | 475,438 | 36,373         | 99.9           |               |
| 5      | 5,092     | 5,139  | 671         | 115,852   | 714,947  | 475,966 | 40,915         | 100.0          | r1,324,756    |
| 6      | 6,025     | 5,389  | 763         | 108,227   | 715,380  | 478,005 | 47,151         | 99.9           |               |
| 7      | 5,728     | 5,224  | 712         | 124,019   | 711,968  | 478,318 | 38,793         | 99.6           |               |
| 8      | 5,316     | 5,351  | 726         | 126,049   | 713,266  | 478,897 | 42,930         | 99.7           | r1,309,663    |
| 9      | 5,969     | 5,482  | 650         | 85,320    | 718,064  | 483,362 | 36,246         | 99.8           |               |
| 10     | 5,870     | 5,389  | 683         | 111,235   | 720,207  | 482,275 | 31,062         | 100.4          |               |
| 11     | 5,956     | 5,810  | 693         | 594,484   | 728,632  | 485,636 | 31,962         | 100.4          | r1,402,922    |
| 12     | 6,679     | 6,043  | 710         | 171,666   | 734,342  | 491,573 | 34,577         | 100.1          |               |
| 29年 1月 | 5,422     | 6,514  | 605         | 128,487   | 734,157  | 490,302 | 31,726         | 100.0          |               |
| 2      | 6,347     | 5,536  | 688         | 115,834   | 735,389  | 490,872 | 29,927         | 99.8           | r1,342,186    |
| 3      | 7,230     | 6,619  | 786         | 166,801   | 748,497  | 496,374 | 33,899         | 99.9           |               |
| 4      | 6,329     | 5,850  | 680         | 104,060   | 753,144  | 493,836 | 27,857         | 100.3          |               |
| 5      | 5,851     | 6,058  | 802         | 106,917   | 753,164  | 493,993 | 33,471         | 100.4          | p1,337,779    |
| 6      | 6,608     | r6,167 | 706         | 1,588,339 | ...      | ...     | 35,705         | 100.2          |               |
| 7      | 6,495     | p6,073 | 714         | 109,885   | ...      | ...     | 28,255         | 100.1          |               |
| 8      | ...       | ...    | 639         | 92,375    | ...      | ...     | ...            | ...            |               |
| 資料出所   | 財 務 省     |        | (株)東京商工リサーチ |           | 日 本 銀 行  |         | 全 国<br>銀 行 協 会 | 総 務 省<br>統 計 局 | 内 閣 府         |

【注】(16)通関実績。(17)負債額1,000万円以上のもの、内整理その他を含む。(18)各年月末現在。  
 (20)総合指数。(21)93SNAによる原系列。

## 主 要 指 標 (つづき)

| (22)         | (23)        | 年 月    |
|--------------|-------------|--------|
| 交通事故<br>発生件数 | 刑法犯<br>認知件数 |        |
| 件            | 件           |        |
| 48,212       | 168,115     | 平成24年  |
| 46,110       | 151,413     | 25     |
| 42,729       | 148,257     | 26     |
| 40,607       | 132,471     | 27     |
| 37,920       | 122,136     | 28     |
| 3,084        | 9,022       | 28年 2月 |
| 3,435        | 10,027      | 3      |
| 2,930        | 9,933       | 4      |
| 3,077        | 11,487      | 5      |
| 2,993        | 10,630      | 6      |
| 3,097        | r10,754     | 7      |
| 3,298        | p11,319     | 8      |
| 3,184        | p10,460     | 9      |
| 3,055        | p10,436     | 10     |
| 3,237        | p9,948      | 11     |
| 3,804        | p8,891      | 12     |
| 2,527        | p8,577      | 29年 1月 |
| 2,768        | p7,887      | 2      |
| 3,275        | p8,866      | 3      |
| 2,959        | p8,194      | 4      |
| 2,935        | p9,931      | 5      |
| 2,982        | p9,377      | 6      |
| 2,756        | p9,460      | 7      |
| ...          | ...         | 8      |
| 大阪府警察本部      | 資料出所        |        |

### 平成29年10月1日は 就業構造 基本調査



**働く人の明日をつくる。**  
就業構造を把握し、みなさんの未来に役立てます。  
調査員が伺いましたら、ご回答をお願いします。

総務省統計局  
都道府県・市区町村

**調査へのご理解とご協力をお願いします！**

統計法に基づいて5年ごとに全国で実施される調査で、その結果は雇用施策や経済政策などの基礎資料となります

**【8月下旬から9月中旬】**  
調査対象となった地域では全世帯に調査のお知らせリーフレットを配布します

**【9月下旬から10月】**  
各地域で調査対象となった世帯には調査員がお伺いし、調査票の記入依頼、回収などを行います

- パソコンやスマートフォンでも簡単に回答できます
- 個人情報は統計法によって厳重に保護されます

**問合せ**  
就業構造基本調査コールセンター  
電話 0570(07)1937

—統計表利用の手引—  
・単位未満は四捨五入 ・0.0は単位未満 ・p は概数 ・r は改訂 …は不詳 ・- は皆無

## 主 要 指 標 (つづき)

| (22)     | (23)      | (24) 国 際 収 支 |                |         | (25)      | (26) 日本 | (27) 財政 | (28)                   | (29)     | (30)        |             | 年 月     |
|----------|-----------|--------------|----------------|---------|-----------|---------|---------|------------------------|----------|-------------|-------------|---------|
|          |           | 経 常          | 収 支            |         |           |         |         |                        |          | 銀行券<br>発行高  | 資金対<br>民間収支 |         |
| 貿易収支     | サービス収支    |              | 外貨準備高<br>(年月末) | 可処分所得   | 消費支出      |         |         |                        |          |             |             |         |
| 件        | 件         | 億円           | 億円             | 億円      | 百万ドル      | 十億円     | 十億円     | 2015年=100<br>(43年=100) | 円        | 円           |             |         |
| 665,157  | 1,403,167 | 47,640       | -42,719        | -38,110 | 1,268,125 | 86,653  | 38,664  | 98.0                   | 768.64   | 425,330     | 314,229     | 平成24年   |
| 629,033  | 1,314,140 | 44,566       | -87,734        | -34,786 | 1,266,815 | 90,143  | 107,114 | 99.2                   | 1,125.94 | 426,234     | 318,707     | 25      |
| 573,842  | 1,212,163 | 39,215       | -104,653       | -30,335 | 1,260,548 | 93,082  | 131,634 | 102.4                  | 1,263.58 | 423,907     | 318,650     | 26      |
| 536,899  | 1,098,969 | 162,351      | -8,862         | -19,307 | 1,233,214 | 98,430  | 105,864 | 100.0                  | 1,554.16 | 427,447     | 315,428     | 27      |
| p499,201 | 996,120   | 203,421      | 55,251         | -11,480 | 1,216,903 | 102,461 | 123,949 | 96.5                   | 1,355.93 | 429,516     | 310,389     | 28      |
| p39,230  | 75,421    | 23,803       | 4,036          | 1,630   | 1,254,149 | 95,147  | 14,244  | 96.9                   | 1,324.59 | 395,343     | 298,302     | 28年 2月  |
| p42,634  | 81,477    | 29,722       | 8,771          | 2,630   | 1,262,099 | 95,595  | -3,633  | 96.8                   | 1,358.30 | 369,984     | 335,485     | 3       |
| p38,679  | 81,470    | 18,161       | 6,825          | -4,113  | 1,262,509 | 97,104  | 5,149   | 96.4                   | 1,335.67 | 388,392     | 337,313     | 4       |
| p39,391  | 90,868    | 17,576       | 308            | 819     | 1,253,967 | 95,267  | 18,462  | 96.4                   | 1,334.43 | 313,865     | 307,961     | 5       |
| p39,565  | r85,637   | 9,765        | 7,625          | -1,581  | 1,265,402 | 95,988  | -1,914  | 96.4                   | 1,288.83 | 591,909     | 277,511     | 6       |
| p41,469  | p85,396   | 19,396       | 6,007          | -2,035  | 1,264,750 | 96,484  | 22,744  | 96.3                   | 1,291.30 | 469,929     | 303,880     | 7       |
| p43,439  | P88,535   | 19,704       | 2,180          | -506    | 1,256,053 | 96,351  | 17,763  | 96.0                   | 1,303.93 | 391,699     | 302,003     | 8       |
| p39,987  | p83,259   | 18,643       | 6,672          | -929    | 1,260,145 | 96,319  | 4,584   | 96.1                   | 1,334.42 | 347,959     | 297,302     | 9       |
| p43,009  | p89,154   | 15,466       | 5,659          | -3,269  | 1,242,792 | 96,982  | 15,412  | 96.0                   | 1,360.45 | 405,168     | 306,551     | 10      |
| p43,763  | p82,968   | 14,267       | 3,400          | 635     | 1,219,291 | 97,430  | 13,852  | 96.4                   | 1,409.47 | 352,540     | 295,259     | 11      |
| p49,329  | p77,908   | 11,143       | 8,087          | -2,886  | 1,216,903 | 102,461 | -2,555  | 97.1                   | 1,522.68 | 770,950     | 350,311     | 12      |
| p37,720  | p69,874   | 952          | -8,498         | -2,162  | 1,231,573 | 98,946  | 20,001  | 97.7                   | 1,534.42 | 360,611     | 307,262     | 29年 1月  |
| p37,086  | p65,660   | 28,940       | 10,742         | 53      | 1,232,340 | 99,323  | 14,875  | 98.0                   | 1,537.60 | 402,454     | 298,203     | 2       |
| p41,113  | p74,653   | 29,805       | 8,718          | 2,160   | 1,230,330 | 99,800  | -4,421  | 98.2                   | 1,552.10 | 362,930     | 337,365     | 3       |
| p37,571  | p72,826   | p19,519      | p5,536         | p-2,947 | 1,242,295 | 100,934 | 4,152   | 98.4                   | 1,494.81 | 383,951     | 330,354     | 4       |
| p38,471  | p86,879   | p16,539      | p-1,151        | p421    | 1,251,868 | 99,515  | 15,864  | 98.4                   | 1,571.62 | 307,908     | 314,054     | 5       |
| p38,390  | p80,995   | p9,346       | p5,185         | p-499   | 1,249,847 | 100,364 | -1,028  | 98.5                   | 1,603.77 | 595,006     | 295,724     | 6       |
| p38,614  | p80,221   | p23,200      | p5,666         | p-2,373 | 1,260,040 | 100,695 | 13,806  | r98.8                  | 1,618.61 | 479,974     | 307,959     | 7       |
| ...      | ...       | ...          | ...            | ...     | 1,268,006 | ...     | ...     | p98.8                  | ...      | ...         | ...         | 8       |
| 警 察 庁    |           | 財 務 省        |                |         |           | 日 本 銀 行 |         | 東 京 証 券<br>取 引 所       |          | 総 務 省 統 計 局 |             | 資 料 出 所 |

【注】(25)、(26)各年月末現在。(27)各年は年度合計、-は受超。(28)国内企業物価指数の総平均。  
(29)東京市場第1部上場全銘柄の平均。(30)家計調査による勤労者世帯のもの、各年は月平均。

## 大阪管区気象台気象概況

(気象庁)

| 年月     | 気 温  |      |      |        | 降水量     |       |         | 日照時間    |         |
|--------|------|------|------|--------|---------|-------|---------|---------|---------|
|        | 日平均  | 最高値  | 最低値  | 平年(平均) | 合 計     | 1時間最大 | 平 年     | 総 数     | 平 年     |
|        | ℃    | ℃    | ℃    | ℃      | mm      | mm    | mm      | 時間      | 時間      |
| 平成26年  | 16.7 | 37.1 | -0.5 | 16.9   | 1,278.5 | 29.0  | 1,279.0 | 2,161.3 | 1,996.4 |
| 27     | 17.2 | 38.0 | 0.0  |        | 1,648.5 | 25.5  |         | 2,006.2 |         |
| 28     | 17.7 | 38.1 | -3.5 |        | 1,453.5 | 40.5  |         | 2,127.0 |         |
| 28年 9月 | 25.8 | 34.8 | 19.2 | 25.0   | 183.5   | 20.0  | 160.7   | 106.2   | 156.7   |
| 10     | 20.3 | 31.2 | 10.5 | 19.0   | 42.0    | 7.5   | 112.3   | 148.3   | 163.9   |
| 11     | 13.4 | 21.6 | 6.4  | 13.6   | 69.0    | 5.0   | 69.3    | 155.5   | 148.5   |
| 12     | 9.4  | 21.2 | 1.6  | 8.6    | 104.0   | 17.0  | 43.8    | 155.9   | 151.6   |
| 29年 1月 | 6.2  | 14.8 | -0.8 | 6.0    | 33.5    | 4.0   | 45.4    | 166.7   | 142.6   |
| 2      | 6.3  | 17.8 | -0.6 | 6.3    | 45.0    | 6.5   | 61.7    | 144.3   | 135.4   |
| 3      | 9.2  | 19.5 | 1.8  | 9.4    | 46.5    | 4.5   | 104.2   | 186.8   | 159.5   |
| 4      | 15.7 | 25.7 | 5.0  | 15.1   | 94.0    | 8.5   | 103.8   | 199.0   | 188.6   |
| 5      | 21.1 | 29.9 | 11.4 | 19.7   | 96.0    | 14.5  | 145.5   | 245.8   | 194.3   |
| 6      | 22.7 | 32.3 | 15.1 | 23.5   | 167.5   | 18.0  | 184.5   | 216.0   | 156.2   |
| 7      | 28.8 | 36.4 | 22.8 | 27.4   | 45.5    | 10.5  | 157.0   | 193.7   | 182.1   |
| 8      | 29.2 | 37.4 | 20.7 | 28.8   | 104.5   | 13.0  | 90.9    | 214.8   | 216.9   |

【注】平年値は1981-2010年の30年間の観測値の平均をもとに算出。

## 人口動態

(総務省「住民基本台帳人口移動報告」・厚生労働省「人口動態統計月報」)

| 年月     | (1) 人口動態 |        |              |         |       |        |        | (2) 住民登録人口移動 |         |       | (3) 社会増減 |
|--------|----------|--------|--------------|---------|-------|--------|--------|--------------|---------|-------|----------|
|        | 出生       | 死亡     | 乳児死亡<br>(再掲) | 自然増減    | 死産    | 婚姻     | 離婚     | 転出           | 転入      |       |          |
|        | 人        | 人      | 人            | 人       | 人     | 件      | 件      | 人            | 人       | 人     |          |
| 平成26年  | 69,968   | 81,653 | 138          | -11,685 | 1,621 | 46,934 | 17,834 | 149,533      | 149,142 | -391  |          |
| 27     | 70,596   | 83,577 | 125          | -12,981 | 1,519 | 46,689 | 18,101 | 154,117      | 156,413 | 2,296 |          |
| 28     | 68,817   | 84,391 | 111          | -15,574 | 1,480 | 46,186 | 17,279 | 150,743      | 152,537 | 1,794 |          |
| 29年 2月 | 4,946    | 7,696  | 13           | -2,750  | 93    | 3,786  | 1,349  | 9,030        | 9,391   | 361   |          |
| 3      | 5,582    | 7,836  | 7            | -2,254  | 129   | 4,788  | 1,916  | 28,729       | 31,149  | 2,420 |          |
| 4      | 5,328    | 6,890  | 7            | -1,562  | 112   | 3,565  | 1,322  | 24,013       | 24,036  | 23    |          |
| 5      | ...      | ...    | ...          | ...     | ...   | ...    | ...    | 11,826       | 12,057  | 231   |          |
| 6      | ...      | ...    | ...          | ...     | ...   | ...    | ...    | 9,742        | 9,690   | -52   |          |
| 7      | ...      | ...    | ...          | ...     | ...   | ...    | ...    | 10,009       | 10,468  | 459   |          |

【注】(1)厚生労働省統計情報部「人口動態統計月報(概数)」による。各年は確定数(日本人に関するもの)。

(2)総務省統計局「住民基本台帳人口移動報告月報」による。

(3)「-」は転出超過。

## 外国貿易額

(大阪税関)

| 年月     | 総 額       |            | 大 阪       |           | 堺       |           | 岸 和 田  |         | 関 西 空 港   |           |
|--------|-----------|------------|-----------|-----------|---------|-----------|--------|---------|-----------|-----------|
|        | 輸 出       | 輸 入        | 輸 出       | 輸 入       | 輸 出     | 輸 入       | 輸 出    | 輸 入     | 輸 出       | 輸 入       |
|        | 百万円       | 百万円        | 百万円       | 百万円       | 百万円     | 百万円       | 百万円    | 百万円     | 百万円       | 百万円       |
| 平成26年  | 8,718,763 | 11,316,807 | 3,262,814 | 5,147,365 | 554,727 | 2,531,230 | 10,281 | 57,265  | 4,890,942 | 3,580,947 |
| 27     | 9,227,388 | 10,565,480 | 3,419,611 | 5,001,540 | 493,655 | 1,599,733 | 7,385  | 58,469  | 5,306,737 | 3,905,738 |
| 28     | 8,678,251 | 9,104,515  | 3,144,465 | 4,341,216 | 444,353 | 1,159,138 | 7,186  | 52,022  | 5,082,246 | 3,552,140 |
| 29年 2月 | 768,418   | 673,443    | 289,223   | 289,312   | 40,362  | 114,507   | 309    | 4,152   | 438,524   | 265,472   |
| 3      | 848,557   | 849,253    | 331,081   | 409,900   | 39,387  | 104,915   | 530    | 5,175   | 477,559   | 329,263   |
| 4      | 784,958   | 802,124    | 291,522   | 379,486   | 30,852  | 130,139   | 511    | 3,851   | 462,073   | 288,648   |
| 5      | 726,748   | 763,585    | 270,794   | 379,343   | 37,958  | 110,112   | 637    | 3,717   | 417,359   | 270,413   |
| 6      | 805,540   | r821,957   | 299,740   | r384,325  | 35,738  | r103,233  | 478    | r5,247  | 469,584   | r329,152  |
| 7      | 769,914   | p823,358   | 276,238   | p391,458  | 33,609  | p114,570  | 571    | p10,513 | 459,496   | p306,817  |

【注】 通関実績による。



## 百貨店販売額

(近畿経済産業局「商業動態統計調査」)

| 年月     | 総額      |     | 前年同月比<br>% | 衣料品     | 身の回り品   | 飲食物品    | 家具     | 家電家庭用品 | その他の商品  | 食堂喫茶   | 商品券    |
|--------|---------|-----|------------|---------|---------|---------|--------|--------|---------|--------|--------|
|        | 百万円     | 百万円 |            | 百万円     | 百万円     | 百万円     | 百万円    | 百万円    | 百万円     | 百万円    | 百万円    |
| 平成26年  | 927,558 |     | 104.3      | 299,856 | 138,165 | 271,822 | 10,782 | 29,108 | 153,663 | 24,162 | 28,927 |
| 27     | 939,011 |     | 101.2      | 293,427 | 141,490 | 268,907 | 9,875  | 27,850 | 174,775 | 22,686 | 27,654 |
| 28     | 904,616 |     | 96.3       | 272,671 | 133,923 | 265,180 | 8,350  | 27,520 | 177,884 | 19,087 | 25,686 |
| 29年 2月 | 68,936  |     | 102.7      | 18,166  | 10,300  | 20,757  | 618    | 2,117  | 15,615  | 1,362  | 1,244  |
| 3      | 77,747  |     | 100.4      | 23,338  | 11,348  | 20,602  | 967    | 2,309  | 17,665  | 1,518  | 2,053  |
| 4      | 70,277  |     | 101.3      | 22,011  | 10,558  | 17,305  | 711    | 2,107  | 16,222  | 1,364  | 1,697  |
| 5      | 72,502  |     | 103.2      | 21,939  | 11,064  | 18,558  | 663    | 2,105  | 16,699  | 1,473  | 1,715  |
| 6 r    | 71,650  |     | 104.6      | 20,054  | 10,380  | 20,210  | 536    | 2,174  | 16,834  | 1,461  | 2,649  |
| 7 p    | 88,897  |     | 103.0      | 24,661  | 12,970  | 28,114  | 790    | 2,481  | 18,139  | 1,741  | 3,023  |

【注】百貨店とは、日本標準産業分類の百貨店、総合スーパーのうち、スーパー(従業者50人以上で、売場面積1,500㎡以上でかつ売場面積の50%以上についてセルフサービス方式を採用している商店)を除く売場面積が1,500㎡(政令指定都市の場合3,000㎡)以上の事業所。商品券は、総額に含まれない。

## スーパー販売額

(近畿経済産業局「商業動態統計調査」)

| 年月     | 総額      |     | 前年同月比<br>% | 衣料品    | 身の回り品  | 飲食物品    | 家具    | 家電家庭用品 | その他の商品  | 食堂喫茶  | 商品券   |
|--------|---------|-----|------------|--------|--------|---------|-------|--------|---------|-------|-------|
|        | 百万円     | 百万円 |            | 百万円    | 百万円    | 百万円     | 百万円   | 百万円    | 百万円     | 百万円   | 百万円   |
| 平成26年  | 867,315 |     | 101.5      | 71,489 | 16,805 | 582,953 | 5,329 | 31,394 | 157,772 | 1,572 | 1,476 |
| 27     | 878,043 |     | 101.2      | 67,831 | 16,294 | 608,983 | 4,143 | 32,562 | 147,225 | 1,005 | 1,461 |
| 28     | 876,284 |     | 99.8       | 66,097 | 14,720 | 626,282 | 2,777 | 31,105 | 134,409 | 894   | 1,413 |
| 29年 2月 | 65,816  |     | 98.8       | 3,805  | 892    | 48,819  | 142   | 2,237  | 9,859   | 62    | 88    |
| 3      | 70,620  |     | 99.2       | 4,713  | 1,282  | 50,945  | 159   | 2,463  | 10,988  | 71    | 132   |
| 4      | 71,583  |     | 101.2      | 5,470  | 1,292  | 51,118  | 164   | 2,377  | 11,097  | 67    | 96    |
| 5      | 72,367  |     | 99.1       | 5,666  | 1,264  | 51,797  | 191   | 2,407  | 10,982  | 60    | 80    |
| 6 r    | 70,887  |     | 100.0      | 5,521  | 1,212  | 50,744  | 183   | 2,380  | 10,787  | 60    | 91    |
| 7 p    | 75,083  |     | 100.0      | 5,895  | 1,340  | 53,397  | 200   | 2,593  | 11,593  | 64    | 106   |

【注】スーパーとは、従業者50人以上、かつ売り場面積1,500㎡以上で、その売り場面積の50%以上についてセルフサービス方式を採用している小売事業所。商品にあらかじめ値段がつけられ、客が自分で商品を取り集め、売場の出口などに設けられた勘定場で、一括して代金を支払う形式となっていること。商品券は、総額に含まれない。

## 自動車保有台数

(近畿運輸局大阪運輸支局)

| 年月     | 総数        | 貨物用自動車  |         |         |        | 乗合用<br>自動車 | 乗用自動車   |           |         |        | 特殊用途車   | 二輪車 |      |
|--------|-----------|---------|---------|---------|--------|------------|---------|-----------|---------|--------|---------|-----|------|
|        |           | 総数      |         | うち小型車   | うち軽自動車 |            | 総数      |           | 普通車     | 小型車    |         |     | 軽四輪車 |
|        |           | 台       | 台       |         |        |            | 台       | 台         |         |        |         |     |      |
| 平成26年  | 3,743,080 | 673,864 | 194,149 | 356,310 | 9,569  | 2,753,775  | 934,567 | 1,055,200 | 764,008 | 68,157 | 237,715 |     |      |
| 27     | 3,749,021 | 670,495 | 193,419 | 351,807 | 9,970  | 2,762,005  | 942,838 | 1,033,402 | 785,765 | 69,433 | 237,118 |     |      |
| 28     | 3,761,733 | 667,758 | 192,720 | 347,771 | 10,403 | 2,775,645  | 961,649 | 1,013,772 | 800,224 | 70,896 | 237,031 |     |      |
| 29年 2月 | 3,767,226 | 667,637 | 193,021 | 347,165 | 10,480 | 2,781,800  | 966,693 | 1,012,318 | 802,789 | 71,055 | 236,254 |     |      |
| 3      | 3,747,995 | 664,498 | 192,596 | 343,893 | 10,562 | 2,768,886  | 965,502 | 1,005,177 | 798,207 | 71,171 | 232,878 |     |      |
| 4      | 3,752,489 | 664,724 | 192,435 | 344,294 | 10,567 | 2,771,834  | 966,353 | 1,003,987 | 801,494 | 71,277 | 234,087 |     |      |
| 5      | 3,754,284 | 664,465 | 192,420 | 344,019 | 10,555 | 2,773,337  | 968,031 | 1,002,452 | 802,854 | 71,219 | 234,708 |     |      |
| 6      | 3,760,078 | 665,176 | 192,744 | 344,165 | 10,566 | 2,777,869  | 970,714 | 1,002,385 | 804,770 | 71,299 | 235,168 |     |      |
| 7      | 3,763,687 | 665,385 | 192,894 | 344,130 | 10,585 | 2,780,708  | 972,648 | 1,001,800 | 806,260 | 71,351 | 235,658 |     |      |

【注】各年月末現在。

## 関西国際空港運営状況

(関西エアポート(株))

| 年月     | 航空機発着回数 |         |        | 航空旅客数      |            |            |           | 貨物扱量    |         |        |      |
|--------|---------|---------|--------|------------|------------|------------|-----------|---------|---------|--------|------|
|        | 国際線     |         | 国内線    | 国際線        |            | うち外国人旅客    | 国内線       |         | 国際貨物    |        | 国内貨物 |
|        | 回       | 回       |        | 人          | 人          |            | 人         | 人       | t       | t      |      |
| 平成26年  | 141,565 | 93,154  | 48,411 | 19,354,031 | 13,053,002 | 6,307,865  | 6,301,029 | 722,732 | 700,325 | 22,407 |      |
| 27     | 163,506 | 112,019 | 51,487 | 23,218,429 | 16,253,996 | 10,015,217 | 6,964,433 | 719,331 | 697,374 | 21,957 |      |
| 28     | 177,109 | 129,210 | 47,899 | 25,236,705 | 18,760,512 | 12,171,356 | 6,476,193 | 729,085 | 709,811 | 19,274 |      |
| 29年 2月 | 13,829  | 10,020  | 3,809  | 2,112,964  | 1,597,186  | 1,052,072  | 515,778   | 54,744  | 53,435  | 1,309  |      |
| 3      | 15,422  | 11,163  | 4,259  | 2,366,080  | 1,745,615  | 1,043,881  | 620,465   | 73,607  | 71,892  | 1,715  |      |
| 4      | 14,891  | 10,935  | 3,956  | 2,248,755  | 1,723,888  | 1,285,017  | 524,867   | 68,811  | 67,179  | 1,632  |      |
| 5 r    | 15,382  | 11,177  | 4,205  | 2,200,843  | 1,628,545  | 1,126,453  | 572,298   | 63,797  | 62,121  | 1,676  |      |
| 6 p    | 15,135  | 11,071  | 4,064  | 2,194,030  | 1,655,316  | 1,157,380  | 538,714   | 68,154  | 66,414  | 1,740  |      |
| 7 p    | 16,076  | 11,665  | 4,411  | 2,461,042  | 1,859,414  | 1,306,600  | 601,628   | 69,558  | 67,761  | 1,797  |      |

【注】航空機発着回数には、旅客便、貨物便の他、空輸機、燃料給油機、プライベート機、特別機、回転翼機等を含む。

### 宿泊施設利用状況

(観光庁「宿泊旅行統計」)

| 年 月    | 宿泊施設数 | 延べ宿泊者数     |            |            | うち外国人延べ宿泊者数 | 実宿泊者数      |           |            | うち外国人実宿泊者数 |
|--------|-------|------------|------------|------------|-------------|------------|-----------|------------|------------|
|        |       | 観光目的50%以上  | 観光目的50%未満  | 人          |             | 観光目的50%以上  | 観光目的50%未満 | 人          |            |
| 平成26年  | 箇所    | 人          | 人          | 人          | 人           | 人          | 人         | 人          | 人          |
|        | 560   | 28,369,250 | 8,925,400  | 19,381,060 | 6,200,160   | 19,840,130 | 6,251,760 | 13,525,590 | 3,915,850  |
| 27     | 586   | 30,366,080 | 11,538,240 | 18,758,250 | 8,965,670   | 21,036,690 | 8,028,000 | 12,959,950 | 5,348,360  |
| 28     | 577   | 31,418,630 | 13,338,380 | 18,080,290 | 10,255,330  | 21,942,640 | 9,185,470 | 12,757,170 | 6,072,250  |
| 29年 1月 | 693   | 2,490,680  | 1,120,510  | 1,370,160  | 917,840     | 1,743,330  | 779,720   | 963,610    | 556,110    |
| 2      |       | 2,462,400  | 1,124,380  | 1,338,020  | 824,150     | 1,726,280  | 781,370   | 944,910    | 481,100    |
| 3      |       | 2,794,240  | 1,176,860  | 1,617,380  | 863,190     | 1,953,870  | 820,670   | 1,133,190  | 518,880    |
| 4      |       | 2,832,680  | 1,278,660  | 1,554,030  | 1,192,730   | 1,902,780  | 844,700   | 1,058,080  | 686,510    |
| 5      |       | 2,645,240  | 1,185,520  | 1,458,980  | 962,430     | 1,800,460  | 778,480   | 1,021,860  | 544,090    |
| 6      |       | 2,616,590  | 1,190,840  | 1,425,750  | 1,060,970   | 1,782,300  | 775,570   | 1,006,730  | 594,970    |

【注】 1.月別の数値は暫定値である。  
2.各年の宿泊施設数は年末現在。  
3.平成29年各月の宿泊施設数は形成29年1月1日現在の施設数。

### 建築動態

(国土交通省「建設統計月報」)

| 年 月    | 着工建築物          |                |                |                |                |                |                |                |       |
|--------|----------------|----------------|----------------|----------------|----------------|----------------|----------------|----------------|-------|
|        | 総 数            |                | 官公庁            |                | 会社・団体          |                | 個人             |                |       |
|        | 工事費予定額         | 床面積            | 工事費予定額         | 床面積            | 工事費予定額         | 床面積            | 工事費予定額         | 床面積            |       |
|        | 百万円            | m <sup>2</sup> | 百万円            | m <sup>2</sup> | 百万円            | m <sup>2</sup> | 百万円            | m <sup>2</sup> |       |
| 平成26年  | 1,500,306      | 8,423,489      | 98,558         | 434,076        | 1,028,325      | 5,962,615      | 373,423        | 2,026,798      |       |
| 27     | 1,644,757      | 7,894,299      | 56,908         | 259,611        | 1,232,942      | 5,724,663      | 354,907        | 1,910,025      |       |
| 28     | 1,547,967      | 8,347,864      | 74,700         | 314,492        | 1,080,764      | 5,939,518      | 392,503        | 2,093,854      |       |
| 29年 2月 | 107,683        | 561,109        | 6,564          | 16,094         | 74,079         | 398,767        | 27,041         | 146,248        |       |
| 3      | 157,238        | 770,588        | 5,163          | 32,603         | 120,049        | 571,120        | 32,025         | 166,865        |       |
| 4      | 131,027        | 708,272        | 3,835          | 22,751         | 96,287         | 523,308        | 30,905         | 162,213        |       |
| 5      | 115,046        | 555,417        | 3,918          | 17,071         | 79,542         | 373,299        | 31,586         | 165,047        |       |
| 6      | 128,749        | 651,023        | 6,104          | 18,794         | 86,367         | 439,709        | 36,277         | 192,520        |       |
| 7      | 129,431        | 638,619        | 5,904          | 17,431         | 93,344         | 459,307        | 30,183         | 161,881        |       |
| 年 月    | 着工建築物          |                |                | 着工住宅           |                |                | (5) 滅失建物       |                |       |
|        | 構造別床面積         |                |                | (4) 総 数        |                | (うち) 新設住宅      |                | (うち) 住宅        |       |
|        | (1)木造          | (2)鉄筋コンクリート    | (3)その他         | 戸数             | 床面積            | 戸数             | 床面積            | 床面積            | 戸数    |
|        | m <sup>2</sup> | m <sup>2</sup> | m <sup>2</sup> | 戸              | m <sup>2</sup> | 戸              | m <sup>2</sup> | m <sup>2</sup> | 戸     |
| 平成26年  | 2,377,691      | 2,783,019      | 3,262,779      | 66,236         | 4,801,193      | 64,528         | 4,708,952      | 333,222        | 3,378 |
| 27     | 2,423,869      | 2,457,225      | 3,013,205      | 65,485         | 4,567,462      | 64,204         | 4,493,778      | 239,479        | 2,313 |
| 28     | 2,643,223      | 2,637,917      | 3,066,724      | 70,972         | 4,925,667      | 69,466         | 4,835,306      | 231,395        | 2,123 |
| 29年 2月 | 190,813        | 157,912        | 212,384        | 4,860          | 339,026        | 4,737          | 334,362        | 14,391         | 129   |
| 3      | 217,204        | 249,489        | 303,895        | 7,113          | 482,849        | 6,945          | 474,637        | 20,274         | 165   |
| 4      | 189,490        | 307,859        | 210,923        | 5,759          | 402,970        | 5,643          | 394,866        | 17,625         | 158   |
| 5      | 198,852        | 131,894        | 224,671        | 5,242          | 344,957        | 5,124          | 341,204        | 20,411         | 174   |
| 6      | 239,051        | 176,509        | 235,463        | 6,286          | 439,921        | 6,126          | 434,704        | ...            | ...   |
| 7      | 236,920        | 135,218        | 266,481        | 6,360          | 433,901        | 6,229          | 429,973        | ...            | ...   |

【注】 (1)床面積10平方メートル以上の建築物(増改築を含む)。  
(2)鉄骨鉄筋コンクリート造を含む。  
(3)鉄骨造、石造、レンガ造(コンクリートブロック)など不燃建築物を含む。  
(4)新設とその他(住宅の戸数が増加しないもの)の計を含む。  
(5)除却と災害の木造合計。

### 都市別建築動態(着工)

(国土交通省「建設統計月報」)

| 都 市  | (1) 建築物        |                | 新設住宅   |        | 都 市   | (1) 建築物        |                | 新設住宅   |        |
|------|----------------|----------------|--------|--------|-------|----------------|----------------|--------|--------|
|      | 29年 6月         | 29年 7月         | 29年 6月 | 29年 7月 |       | 29年 6月         | 29年 7月         | 29年 6月 | 29年 7月 |
|      | m <sup>2</sup> | m <sup>2</sup> | 戸      | 戸      |       | m <sup>2</sup> | m <sup>2</sup> | 戸      | 戸      |
| 大阪 市 | 210,204        | 185,793        | 2,560  | 2,358  | 河内長野市 | 841            | 4,537          | 3      | 41     |
| 堺 市  | 36,620         | 45,903         | 336    | 316    | 松原市   | 5,918          | 8,224          | 36     | 50     |
| 岸和田市 | 8,519          | 17,734         | 70     | 75     | 大東市   | 6,649          | 3,865          | 66     | 33     |
| 豊中市  | 30,361         | 23,364         | 268    | 202    | 和泉市   | 9,827          | 15,931         | 56     | 83     |
| 池田市  | 4,994          | 7,679          | 36     | 136    | 箕面市   | 8,253          | 9,468          | 67     | 79     |
| 吹田市  | 54,563         | 82,607         | 197    | 962    | 柏原市   | 3,439          | 2,327          | 30     | 22     |
| 泉大津市 | 4,819          | 4,972          | 27     | 68     | 羽曳野市  | 8,210          | 7,126          | 78     | 52     |
| 高槻市  | 16,706         | 22,650         | 166    | 187    | 門真市   | 4,268          | 7,507          | 52     | 189    |
| 貝塚市  | 16,942         | 3,584          | 22     | 27     | 摂津市   | 8,446          | 10,383         | 107    | 30     |
| 守口市  | 23,538         | 6,606          | 278    | 101    | 高石市   | 4,792          | 2,680          | 49     | 20     |
| 枚方市  | 29,043         | 38,837         | 286    | 313    | 藤井寺市  | 2,471          | 1,424          | 22     | 18     |
| 茨木市  | 35,693         | 15,005         | 435    | 184    | 東大阪市  | 46,190         | 18,333         | 409    | 195    |
| 八尾市  | 10,817         | 9,589          | 107    | 80     | 泉南市   | 1,285          | 1,516          | 12     | 23     |
| 泉佐野市 | 3,556          | 8,059          | 33     | 86     | 四條畷市  | 2,438          | 4,810          | 21     | 31     |
| 富田林市 | 6,737          | 3,030          | 32     | 23     | 交野市   | 5,653          | 5,791          | 22     | 55     |
| 寝屋川市 | 15,125         | 35,101         | 133    | 76     | 大阪狭山市 | 6,133          | 2,526          | 35     | 29     |
|      |                |                |        |        | 阪南市   | 3,022          | 2,298          | 10     | 11     |

【注】 (1)床面積の合計。

## 大阪銀行協会社員銀行諸勘定

((社)大阪銀行協会)

| 年月     | 預金      |       | 借入金   |         | コールマネー |        | 貸出金    |    | コールローン |    | 有価証券 |    | 現金・預け金 |    |
|--------|---------|-------|-------|---------|--------|--------|--------|----|--------|----|------|----|--------|----|
|        | 億円      | 億円    | 億円    | 億円      | 億円     | 億円     | 億円     | 億円 | 億円     | 億円 | 億円   | 億円 | 億円     | 億円 |
| 平成26年  | 574,691 | 4,105 | 0     | 374,225 | 30     | 22,876 | 22,993 |    |        |    |      |    |        |    |
| 27     | 588,163 | 3,169 | 0     | 373,699 | 67     | 20,365 | 23,866 |    |        |    |      |    |        |    |
| 28     | 620,095 | 3,205 | 581   | 372,789 | 36     | 20,167 | 25,444 |    |        |    |      |    |        |    |
| 29年 2月 | 628,375 | 3,191 | 302   | 373,334 | 1,138  | 19,261 | 28,485 |    |        |    |      |    |        |    |
| 3      | 638,779 | 3,175 | 948   | 375,921 | 40     | 18,504 | 27,442 |    |        |    |      |    |        |    |
| 4      | 641,421 | 3,172 | 949   | 372,886 | 1,047  | 17,990 | 27,516 |    |        |    |      |    |        |    |
| 5      | 641,197 | 3,169 | 1,415 | 374,122 | 129    | 17,694 | 34,870 |    |        |    |      |    |        |    |
| 6      | 638,872 | 2,881 | 200   | 374,813 | 126    | 18,576 | 25,929 |    |        |    |      |    |        |    |
| 7      | 637,246 | 2,880 | 1,431 | 374,407 | 97     | 18,665 | 28,623 |    |        |    |      |    |        |    |

【注】各年月末現在。

## 中小金融機関の預金貸出状況

(商工組合中央金庫・農林中央金庫・(社)大阪府信用組合協会・JAバンク大阪信連・日本政策金融公庫)

| 年月     | 商工中金  |        | 農林中金   |       | 信用組合   |        | 農協組合   |       | 日本政策金融公庫 |          |
|--------|-------|--------|--------|-------|--------|--------|--------|-------|----------|----------|
|        | 預金    | 貸出     | 預金     | 貸出    | 預金     | 貸出     | 預金     | 貸出    | 国民生活(貸出) | 中小企業(貸出) |
| 平成26年  | 億円    | 億円     | 億円     | 億円    | 億円     | 億円     | 億円     | 億円    | 億円       | 億円       |
| 27     | 4,306 | 11,181 | 27,017 | 4,736 | 28,351 | 16,852 | 46,241 | 7,011 | 7,584    | 9,411    |
| 28     | 4,495 | 11,250 | 31,014 | 5,104 | 29,334 | 17,638 | 47,340 | 6,933 | 7,526    | 9,179    |
| 29年 3月 | 4,655 | 11,031 | 32,787 | 6,234 | 30,165 | 18,562 | 48,576 | 6,627 | 7,620    | 8,629    |
| 4      | 4,651 | 10,840 | 31,099 | 6,478 | 30,711 | 19,009 | 48,058 | 6,545 | 7,565    | 8,444    |
| 5      | 4,728 | 10,792 | 31,283 | 6,925 | 30,163 | 18,938 | 48,448 | 6,569 | 7,622    | 8,584    |
| 6      | 4,512 | 10,529 | 32,105 | 7,071 | 30,084 | 18,985 | 48,280 | 6,512 | 7,608    | 8,502    |
| 7      | 4,517 | 10,535 | 32,963 | 6,978 | 30,390 | 19,052 | 48,989 | 6,510 | 7,640    | 8,487    |
| 8      | 4,395 | 10,393 | 33,133 | 6,955 | 30,498 | 19,178 | 49,264 | 6,512 | 7,666    | 8,457    |
|        | 4,333 | 10,237 | 33,526 | 7,035 | 30,594 | 19,256 | ...    | ...   | 7,695    | ...      |

【注】1. 各金融機関とも府内店舗分の計算である。  
2. 各年月末現在。  
3. 日本政策金融公庫(中小企業事業)は、平成20年10月分より設備貸与機関貸付を除く。

## 手形交換状況

(大阪手形交換所・全国銀行協会)

| 年月     | 交換高    |           | 不渡手形  |    | 取引停止処分 |       | 全国交換高  |           |
|--------|--------|-----------|-------|----|--------|-------|--------|-----------|
|        | 枚数     | 金額        | 枚数    | 金額 | 枚数     | 金額    | 枚数     | 金額        |
| 平成26年  | 千枚     | 億円        | 枚     | 億円 | 枚      | 百万円   | 千枚     | 億円        |
| 27     | 10,325 | 309,996   | 4,883 | 97 | 732    | 1,089 | 68,864 | 3,326,554 |
| 28     | 9,621  | 286,848   | 3,954 | 81 | 404    | 827   | 64,100 | 2,990,323 |
| 29年 2月 | 8,927  | 2,057,942 | 2,906 | 46 | 346    | 417   | 59,421 | 4,242,244 |
| 3      | 660    | 156,860   | 256   | 13 | 20     | 467   | 4,471  | 299,272   |
| 4      | 725    | 157,871   | 235   | 3  | 21     | 15    | 4,904  | 338,992   |
| 5      | 579    | 141,529   | 144   | 3  | 42     | 83    | 3,899  | 278,569   |
| 6      | 786    | 145,947   | 288   | 5  | 25     | 18    | 5,362  | 334,711   |
| 7      | 712    | 173,308   | 205   | 4  | 25     | 39    | 4,828  | 357,047   |
| 8      | 747    | 149,433   | 225   | 3  | 47     | 91    | 4,941  | 282,552   |

【注】1. 取引停止処分は店舗届出による件数。2. 不渡手形は返還日による月合計。

## 会社倒産状況

((株)東京商工リサーチ関西支社)

| 年月     | 総数    |         | 製造業 |         | 卸・小売業 |        | 建設業 |        | 運輸・通信業 |        | サービス業 |        | その他 |        |
|--------|-------|---------|-----|---------|-------|--------|-----|--------|--------|--------|-------|--------|-----|--------|
|        | 件数    | 負債額     | 件数  | 負債額     | 件数    | 負債額    | 件数  | 負債額    | 件数     | 負債額    | 件数    | 負債額    | 件数  | 負債額    |
| 平成26年  | 件     | 百万円     | 件   | 百万円     | 件     | 百万円    | 件   | 百万円    | 件      | 百万円    | 件     | 百万円    | 件   | 百万円    |
| 27     | 1,342 | 164,247 | 202 | 28,279  | 392   | 40,511 | 248 | 21,762 | 90     | 10,273 | 364   | 38,554 | 46  | 24,868 |
| 28     | 1,205 | 118,809 | 205 | 24,227  | 363   | 42,057 | 226 | 16,993 | 69     | 4,449  | 290   | 12,095 | 52  | 18,988 |
| 29年 3月 | 1,146 | 671,069 | 177 | 527,626 | 350   | 58,682 | 200 | 16,572 | 68     | 3,735  | 306   | 28,514 | 45  | 35,940 |
| 4      | 119   | 10,057  | 16  | 3,183   | 38    | 2,667  | 21  | 1,292  | 6      | 235    | 31    | 2,170  | 7   | 510    |
| 5      | 88    | 13,893  | 14  | 5,413   | 28    | 1,890  | 15  | 982    | 2      | 325    | 24    | 4,583  | 5   | 700    |
| 6      | 118   | 7,683   | 16  | 2,495   | 36    | 2,007  | 18  | 881    | 4      | 266    | 40    | 962    | 4   | 1,072  |
| 7      | 101   | 10,736  | 8   | 348     | 24    | 1,539  | 17  | 1,115  | 6      | 248    | 42    | 2,862  | 4   | 4,624  |
| 8      | 101   | 20,056  | 14  | 8,129   | 39    | 6,829  | 17  | 2,454  | 3      | 182    | 25    | 1,932  | 3   | 530    |
|        | 106   | 11,013  | 12  | 1,011   | 26    | 3,540  | 20  | 2,289  | 5      | 130    | 40    | 2,413  | 3   | 1,630  |

【注】1. 負債額1,000万円以上のもので、内整理その他を含む。各月は月末現在。  
2. その他は、上記以外のものである。

## 職業紹介状況

(大阪労働局職業安定部「労働市場月報」)

| 年度月    | 一 般      |        |      |        |        | 中高年齢者等   |      |
|--------|----------|--------|------|--------|--------|----------|------|
|        | 新規求職申込件数 | 就職件数   | 就職率  | 新規求人数  | 充足数    | 新規求職申込件数 | 就職率  |
|        | 件        | 件      | %    | 人      | 人      | 件        | %    |
| 平成26年度 | 37,184   | 11,861 | 31.9 | 65,525 | 12,780 | 14,853   | 34.2 |
| 27     | 34,889   | 10,317 | 29.6 | 67,873 | 11,320 | 14,496   | 32.2 |
| 28     | 32,609   | 9,782  | 30.0 | 72,156 | 10,733 | 14,164   | 33.1 |
| 29年 1月 | 33,940   | 7,719  | 22.7 | 78,683 | 8,436  | 14,895   | 25.4 |
| 2      | 33,889   | 9,705  | 28.6 | 82,054 | 10,665 | 15,477   | 30.8 |
| 3      | 35,827   | 11,069 | 30.9 | 75,374 | 12,312 | 15,988   | 35.1 |
| 4      | 39,724   | 11,169 | 28.1 | 72,846 | 12,290 | 18,463   | 29.5 |
| 5      | 33,673   | 10,598 | 31.5 | 78,154 | 11,746 | 14,745   | 35.4 |
| 6      | 31,533   | 10,641 | 33.7 | 76,013 | 11,792 | 13,762   | 38.0 |

【注】1. 就職率＝就職件数÷新規求職申込件数。2. 各年度は月平均。

## 雇用保険給付状況

(大阪労働局職業安定部「労働市場月報」)

| 年度月    | 一 般             |              |            |       |           | 就職促進給付金 |           |
|--------|-----------------|--------------|------------|-------|-----------|---------|-----------|
|        | 被保険者数<br>(月末現在) | 受給資格<br>決定件数 | 受給者<br>実人員 | うち初回  | 支給金額      | 支給人員    | 支給金額      |
|        | 人               | 件            | 人          | 人     | 千円        | 人       | 千円        |
| 平成26年度 | 3,348,381       | 11,178       | 33,864     | 7,940 | 4,440,910 | 2,456   | 759,507   |
| 27     | 3,402,347       | 10,717       | 31,781     | 7,536 | 4,230,442 | 2,641   | 833,624   |
| 28     | 3,483,018       | 10,094       | 28,841     | 6,881 | 3,810,981 | 2,614   | 829,035   |
| 29年 1月 | 3,455,374       | 9,965        | 27,043     | 5,717 | 3,745,226 | 1,998   | 631,316   |
| 2      | 3,468,596       | 8,565        | 26,561     | 6,650 | 3,185,301 | 2,093   | 749,369   |
| 3      | 3,483,018       | 9,710        | 26,811     | 6,274 | 3,595,582 | 2,651   | 971,443   |
| 4      | 3,494,543       | 16,841       | 24,955     | 5,713 | 3,427,919 | 2,237   | 839,425   |
| 5      | 3,532,431       | 11,972       | 27,079     | 9,664 | 3,756,652 | 3,012   | 1,089,923 |
| 6      | 3,561,576       | 9,519        | 28,649     | 6,808 | 3,766,232 | 2,941   | 1,108,420 |

【注】1. 各年度は月平均。

## 全国健康保険協会管掌健康保険給付状況

(全国健康保険協会大阪支部)

| 年度月    | 事業所数    | 被保険者数     | 現物給付決定額    |            | 現金給付決定額   |           | うち傷病手当金決定額 |           |           |
|--------|---------|-----------|------------|------------|-----------|-----------|------------|-----------|-----------|
|        |         |           | 件数         | 金額         | 件数        | 金額        | 件数         | 日数        | 金額        |
|        | 所       | 人         | 件          | 万円         | 件         | 万円        | 件          | 日         | 万円        |
| 平成26年度 | 146,907 | 1,730,217 | 33,431,369 | 39,382,359 | 2,513,767 | 4,960,716 | 75,003     | 2,513,165 | 1,464,921 |
| 27     | 155,724 | 1,779,707 | 35,174,261 | 42,280,747 | 2,566,332 | 5,009,766 | 75,976     | 2,593,026 | 1,503,680 |
| 28     | 166,165 | 1,852,884 | 36,273,413 | 43,103,095 | 2,571,446 | 5,218,067 | 84,521     | 2,725,971 | 1,585,456 |
| 28年12月 | 163,849 | 1,847,647 | 3,197,625  | 3,693,869  | 219,890   | 438,713   | 6,527      | 220,464   | 129,710   |
| 29年 1月 | 164,781 | 1,847,051 | 3,043,952  | 3,574,507  | 215,039   | 378,011   | 6,853      | 232,801   | 135,629   |
| 2      | 165,429 | 1,850,254 | 3,042,536  | 3,546,703  | 212,519   | 488,908   | 6,330      | 223,709   | 130,687   |
| 3      | 166,165 | 1,852,884 | 3,294,669  | 3,907,501  | 207,860   | 449,644   | 7,236      | 242,142   | 142,426   |
| 4      | 167,550 | 1,886,352 | 3,028,434  | 3,578,269  | 205,261   | 401,818   | 6,410      | 216,072   | 125,272   |
| 5      | 168,738 | 1,899,870 | 3,169,863  | 3,727,225  | 207,822   | 431,666   | 6,968      | 235,277   | 139,734   |

【注】1. 全国健康保険協会大阪支部の取扱いである。

2. 各年度の事業所数・被保険者数は、年度末現在の数値。

3. 現物給付は、診療費(入院・入院外・歯科)、薬剤支給、入院時食事療養費生活療養費(標準負担額差額支給を除く)、訪問看護療養費の合計。

4. 現金給付は、入院時食事療養費生活療養費(標準負担額差額支給)、療養費、移送費、高額療養費、傷病手当金、埋葬料、出産育児一時金、出産手当金、世帯合算高額療養費、高額介護合算療養費の合計である。

## 生活保護状況

(大阪府福祉部地域福祉推進室社会援護課)

| 年度月    | 被保護<br>実世帯 | 被保護<br>実人員 | 扶助別被保護者数 |         |         |        | 扶助別被保護費 |         |        |         |        |
|--------|------------|------------|----------|---------|---------|--------|---------|---------|--------|---------|--------|
|        |            |            | 生活扶助     | 住宅扶助    | 医療扶助    | その他    | 総額      | 生活扶助    | 住宅扶助   | 医療扶助    | その他    |
|        | 世帯         | 人          | 人        | 人       | 人       | 人      | 百万円     | 百万円     | 百万円    | 百万円     | 百万円    |
| 平成25年度 | 223,051    | 303,015    | 279,186  | 275,594 | 239,425 | 75,813 | 549,482 | 187,492 | 90,457 | 249,886 | 21,647 |
| 26     | 224,292    | 301,539    | 278,306  | 274,928 | 242,023 | 78,097 | 553,890 | 188,267 | 91,617 | 252,086 | 21,921 |
| 27     | 224,925    | 298,704    | 274,468  | 272,585 | 242,472 | 79,251 | 553,351 | 181,962 | 91,611 | 257,804 | 21,975 |
| 29年 1月 | 224,057    | 293,024    | 269,900  | 268,000 | 239,545 | 81,192 | 45,074  | 14,975  | 7,481  | 20,790  | 1,829  |
| 2      | 223,791    | 292,523    | 269,705  | 267,414 | 235,071 | 77,908 | 45,749  | 14,919  | 7,469  | 21,519  | 1,843  |
| 3      | 224,124    | 292,925    | 270,013  | 267,740 | 241,890 | 81,758 | 45,136  | 14,881  | 7,500  | 20,840  | 1,915  |
| 4      | 223,672    | 291,453    | 266,633  | 266,068 | 238,992 | 77,762 | 45,336  | 13,839  | 7,191  | 22,964  | 1,342  |
| 5      | 223,787    | 290,776    | 266,189  | 265,569 | 238,947 | 79,146 | 45,437  | 14,204  | 7,433  | 21,960  | 1,840  |
| 6      | 223,789    | 290,264    | 265,504  | 265,205 | 240,425 | 79,963 | 43,782  | 14,220  | 7,459  | 20,267  | 1,835  |

【注】1. 大阪府計(政令市、中核市を含む)の数字。2. 各年度については確報値、各月については速報値。

3. 各年度の被保護実世帯、実人員及び扶助別被保護者数については年度平均値、扶助別被保護費については年度合計値。

4. その他の内訳は、扶助別被保護者数については、教育、介護、出産、生業、葬祭の各扶助の合計値。扶助別被保護費については、前記各扶助に施設委託事務費及び就労自立給付金(平成26年7月分より)を加えた合計値。

## 電力需要量

(資源エネルギー庁)

| 年度月    | 総数         |                             | 特別高圧       |                             | 高圧         |                             | 低圧         |                  |           | 当該月に<br>需要実績のある<br>小売電気事業者数 |
|--------|------------|-----------------------------|------------|-----------------------------|------------|-----------------------------|------------|------------------|-----------|-----------------------------|
|        | 電力需要量      | 当該月に<br>需要実績のある<br>小売電気事業者数 | 電力需要量      | 当該月に<br>需要実績のある<br>小売電気事業者数 | 電力需要量      | 当該月に<br>需要実績のある<br>小売電気事業者数 | 電力需要量      | 特定需要<br>(経過措置料金) | 自由料金      |                             |
|        | 千kWh       | 社                           | 千kWh       | 社                           | 千kWh       | 社                           | 千kWh       | 千kWh             | 千kWh      | 社                           |
| 平成28年度 | 56,208,259 |                             | 16,884,915 |                             | 18,765,379 | -                           | 20,557,966 | 15,865,174       | 4,692,792 |                             |
| 28年 6月 | 4,241,031  | 77                          | 1,448,794  | 21                          | 1,543,712  | 67                          | 1,248,525  | 999,583          | 248,942   | 22                          |
| 7      | 4,994,667  | 83                          | 1,569,589  | 23                          | 1,740,463  | 72                          | 1,684,615  | 1,362,565        | 322,050   | 35                          |
| 8      | 5,448,922  | 85                          | 1,529,079  | 23                          | 1,881,016  | 75                          | 2,038,827  | 1,669,799        | 369,028   | 41                          |
| 9      | 5,174,174  | 93                          | 1,440,588  | 22                          | 1,809,744  | 78                          | 1,923,842  | 1,562,472        | 361,370   | 43                          |
| 10     | 4,520,329  | 94                          | 1,436,387  | 24                          | 1,560,373  | 80                          | 1,523,569  | 1,197,260        | 326,309   | 48                          |
| 11     | 4,125,769  | 96                          | 1,326,082  | 24                          | 1,427,875  | 81                          | 1,371,812  | 1,030,433        | 341,379   | 52                          |
| 12     | 4,419,943  | 99                          | 1,360,831  | 24                          | 1,446,615  | 84                          | 1,612,497  | 1,189,631        | 422,866   | 56                          |
| 29年 1月 | 4,781,514  | 108                         | 1,400,480  | 24                          | 1,508,930  | 92                          | 1,872,104  | 1,337,751        | 534,353   | 65                          |
| 2      | 4,922,733  | 103                         | 1,295,329  | 24                          | 1,585,905  | 88                          | 2,041,499  | 1,476,684        | 564,815   | 61                          |
| 3      | 4,781,514  | 108                         | 1,400,480  | 24                          | 1,508,930  | 92                          | 1,872,104  | 1,337,751        | 534,353   | 65                          |
| 4      | 4,519,873  | 109                         | 1,332,769  | 24                          | 1,433,842  | 93                          | 1,753,262  | 1,237,512        | 515,750   | 69                          |
| 5      | 4,163,827  | 116                         | 1,420,572  | 24                          | 1,369,326  | 94                          | 1,373,928  | 957,913          | 416,015   | 74                          |

【注】1.「電気事業法等の一部を改正する法律」(第2弾改正)(平成26年6月11日成立)施行に伴い、電力調査統計(資源エネルギー庁)の内容が平成28年4月実績分から大幅に変更されたため経年比較が困難となった。このため、変更後(平成28年4月分)の数値から記載している。  
2.「当該月に需要実績のある小売電気事業者数」の欄には、0.5MWh未満の場合はカウントしていない。

## 都市ガスの生産・消費量

(大阪ガス(株))

| 年月     | 生産量             | 需要家数       |            | 消費量             |                 |                 |                 |                 |
|--------|-----------------|------------|------------|-----------------|-----------------|-----------------|-----------------|-----------------|
|        |                 | 総数         | 家庭用        | 総量              | 家庭用             | 工業用             | 商業用             | その他             |
|        | 千m <sup>3</sup> | 戸          | 戸          | 千m <sup>3</sup> | 千m <sup>3</sup> | 千m <sup>3</sup> | 千m <sup>3</sup> | 千m <sup>3</sup> |
| 平成26年  | 5,808,180       | 4,049,458  | 3,852,179  | 3,755,202       | 1,187,530       | 1,741,523       | 500,143         | 326,006         |
| 27     | 5,581,358       | 4,081,079  | 3,882,146  | 3,623,299       | 1,161,899       | 1,658,020       | 493,760         | 309,618         |
| 28     | 5,646,530       | 49,193,549 | 46,799,490 | 3,572,771       | 1,114,046       | 1,669,639       | 484,113         | 304,973         |
| 28年10月 | 402,901         | 4,099,155  | 3,899,736  | 249,590         | 60,344          | 133,795         | 35,623          | 19,828          |
| 11     | 462,042         | 4,109,320  | 3,909,466  | 271,548         | 80,494          | 140,635         | 32,051          | 18,368          |
| 12     | 529,428         | 4,113,277  | 3,913,270  | 314,011         | 114,071         | 144,819         | 33,542          | 21,579          |
| 29年 1月 | 606,019         | 4,116,226  | 3,916,130  | 395,104         | 169,753         | 147,746         | 46,299          | 31,306          |
| 2      | 592,323         | 4,120,457  | 3,920,190  | 378,953         | 156,597         | 145,668         | 44,164          | 32,524          |
| 3      | 602,770         | 4,127,287  | 3,926,881  | 385,203         | 157,279         | 152,080         | 43,822          | 32,022          |

【注】1.大阪ガス株式会社の府内におけるものである。  
2.需要家数はメーター数で年末現在。3.10,750kcal/m<sup>3</sup>換算表示。

## 水道調定水量・給水量

(大阪広域水道企業団・大阪市水道局)

| 年度月    | (1)大阪広域水道企業団    |                 | 大阪市営水道       |                 |                 |                 |                 |                 |
|--------|-----------------|-----------------|--------------|-----------------|-----------------|-----------------|-----------------|-----------------|
|        | 上水道<br>調定水量     | 工業用水<br>調定水量    | 上水道<br>給水世帯数 | 上水道調定水量         |                 |                 | 工業用水<br>給水量     |                 |
|        |                 |                 |              | 総量              | 一般用             | 業務用             |                 | 湯屋用             |
|        | 千m <sup>3</sup> | 千m <sup>3</sup> | 世帯           | 千m <sup>3</sup> | 千m <sup>3</sup> | 千m <sup>3</sup> | 千m <sup>3</sup> | 千m <sup>3</sup> |
| 平成26年度 | 515,842         | 172,440         | 1,536,275    | 367,520         | 362,960         | 1,050           | 3,509           | 25,590          |
| 27     | 518,621         | 172,596         | 1,556,135    | 367,827         | 363,610         | 1,018           | 3,199           | 25,172          |
| 28     | 515,835         | 171,796         | 1,576,080    | 368,613         | 364,573         | 1,018           | 3,022           | 24,497          |
| 29年 2月 | 39,485          | 14,511          | 1,572,056    | 28,897          | 28,581          | 76              | 240             | 1,875           |
| 3      | 42,991          | 13,080          | 1,576,080    | 27,954          | 27,653          | 72              | 229             | 2,097           |
| 4      | 41,879          | 14,451          | 1,579,245    | 31,632          | 31,299          | 80              | 254             | 2,077           |
| 5      | 43,640          | 14,035          | 1,581,282    | 31,433          | 31,107          | 76              | 250             | 2,000           |
| 6      | 42,664          | 14,682          | 1,582,153    | 28,888          | 28,601          | 70              | 217             | 2,084           |
| 7      | 45,343          | 14,242          | 1,584,416    | 32,589          | 32,254          | 88              | 247             | 2,325           |

【注】大阪市営水道給水世帯数の各年度計は年度末現在である。  
(1)平成23年3月までは府営水道。

### 交通事故件数と死傷者数

(大阪府警察本部交通総務課)

| 年 月       | 総 数    | うち原付  | 人対車両  | 車 両 相 互 |        |        |       |        | 車両単独 | 列 車 |
|-----------|--------|-------|-------|---------|--------|--------|-------|--------|------|-----|
|           |        |       |       | 総 数     | 出合頭    | 追 突    | 右折時   | その他    |      |     |
| 件 数 (件)   |        |       |       |         |        |        |       |        |      |     |
| 平成26年     | 42,729 | 6,564 | 3,711 | 38,273  | 11,218 | 13,368 | 4,034 | 9,653  | 744  | 1   |
| 27        | 40,607 | 5,832 | 3,642 | 36,267  | 10,278 | 13,112 | 3,801 | 9,076  | 694  | 4   |
| 28        | 37,920 | 5,110 | 3,339 | 34,014  | 9,659  | 12,296 | 3,530 | 8,529  | 563  | 4   |
| 29年 2月    | 2,768  | 386   | 257   | 2,488   | 725    | 832    | 288   | 643    | 23   | -   |
| 3         | 3,275  | 460   | 291   | 2,958   | 769    | 1,064  | 321   | 804    | 26   | -   |
| 4         | 2,959  | 379   | 273   | 2,658   | 732    | 960    | 276   | 690    | 28   | -   |
| 5         | 2,935  | 346   | 247   | 2,655   | 792    | 928    | 280   | 655    | 32   | 1   |
| 6         | 2,982  | 390   | 255   | 2,697   | 815    | 919    | 283   | 680    | 30   | 0   |
| 7         | 2,756  | 344   | 196   | 2,535   | 745    | 915    | 235   | 640    | 24   | 1   |
| 負 傷 者 (人) |        |       |       |         |        |        |       |        |      |     |
| 平成26年     | 51,501 | 7,016 | 3,751 | 46,921  | 12,398 | 19,192 | 4,574 | 10,757 | 829  | -   |
| 27        | 48,481 | 6,240 | 3,687 | 44,034  | 11,302 | 18,400 | 4,266 | 10,066 | 759  | 1   |
| 28        | 45,460 | 5,437 | 3,395 | 41,456  | 10,639 | 17,390 | 3,956 | 9,471  | 605  | 4   |
| 29年 2月    | 3,279  | 398   | 260   | 2,995   | 798    | 1,163  | 317   | 717    | 24   | -   |
| 3         | 3,927  | 492   | 295   | 3,601   | 861    | 1,498  | 352   | 890    | 31   | -   |
| 4         | 3,588  | 407   | 276   | 3,276   | 823    | 1,377  | 319   | 757    | 36   | -   |
| 5         | 3,577  | 365   | 252   | 3,288   | 875    | 1,375  | 316   | 722    | 37   | -   |
| 6         | 3,603  | 422   | 255   | 3,305   | 919    | 1,309  | 316   | 761    | 43   | 0   |
| 7         | 3,301  | 365   | 197   | 3,073   | 827    | 1,271  | 266   | 709    | 31   | 0   |
| 死 者 (人)   |        |       |       |         |        |        |       |        |      |     |
| 平成26年     | 143    | 8     | 57    | 58      | 24     | 5      | 8     | 21     | 27   | 1   |
| 27        | 196    | 12    | 57    | 106     | 42     | 14     | 22    | 28     | 30   | 3   |
| 28        | 161    | 11    | 50    | 61      | 18     | 8      | 15    | 20     | 49   | 1   |
| 29年 2月    | 14     | 2     | 6     | 7       | 3      | 2      | 1     | 1      | 1    | -   |
| 3         | 11     | 1     | 3     | 8       | 3      | -      | 3     | 2      | -    | -   |
| 4         | 10     | 1     | 1     | 7       | 1      | 1      | 3     | 2      | 2    | -   |
| 5         | 13     | 3     | 3     | 4       | 1      | 1      | -     | 2      | 5    | 1   |
| 6         | 4      | 0     | 2     | 2       | 0      | 0      | 1     | 1      | 0    | 0   |
| 7         | 15     | 2     | 2     | 11      | 5      | 1      | 1     | 4      | 1    | 1   |

【注】交通事故の類型別にみた発生状況である。

### 刑法犯罪種別認知・検挙状況

(大阪府警察本部刑事総務課「犯罪統計」)

| 年 月         | 総 数     | 凶悪犯 | 認 知 件 数 (件) |     |     |     | 粗暴犯   | 窃盗犯     | 知能犯   | 風俗犯   | その他    |
|-------------|---------|-----|-------------|-----|-----|-----|-------|---------|-------|-------|--------|
|             |         |     | 殺 人         | 強 盗 | 放 火 | 強 姦 |       |         |       |       |        |
| 平成26年       | 148,257 | 942 | 150         | 482 | 176 | 134 | 6,056 | 117,359 | 4,377 | 1,535 | 17,988 |
| 27          | 132,471 | 854 | 118         | 400 | 206 | 130 | 5,691 | 104,125 | 4,374 | 1,447 | 15,980 |
| 28          | 122,136 | 795 | 110         | 401 | 184 | 100 | 5,015 | 95,828  | 4,918 | 1,467 | 14,113 |
| 29年 2月      | 7,887   | 48  | 6           | 22  | 11  | 9   | 382   | 5,859   | 520   | 73    | 1,005  |
| 3           | 8,866   | 53  | 9           | 19  | 16  | 9   | 426   | 6,735   | 496   | 76    | 1,080  |
| 4           | 8,194   | 53  | 7           | 28  | 9   | 9   | 444   | 6,116   | 475   | 104   | 1,002  |
| 5           | 9,931   | 63  | 9           | 23  | 20  | 11  | 445   | 7,614   | 442   | 103   | 1,264  |
| 6           | 9,377   | 67  | 10          | 23  | 24  | 10  | 442   | 7,130   | 446   | 98    | 1,194  |
| 7           | 9,460   | 60  | 8           | 26  | 12  | 14  | 401   | 7,502   | 312   | 107   | 1,078  |
| 検 挙 件 数 (件) |         |     |             |     |     |     |       |         |       |       |        |
| 平成26年       | 25,239  | 583 | 133         | 263 | 91  | 96  | 3,464 | 13,813  | 1,225 | 714   | 5,440  |
| 27          | 23,853  | 538 | 114         | 242 | 93  | 89  | 3,459 | 12,790  | 1,332 | 743   | 4,991  |
| 28          | 23,801  | 524 | 109         | 237 | 94  | 84  | 3,271 | 13,099  | 1,457 | 976   | 4,474  |
| 29年 2月      | 1,860   | 39  | 3           | 21  | 7   | 8   | 278   | 993     | 145   | 60    | 345    |
| 3           | 2,088   | 49  | 7           | 14  | 15  | 13  | 277   | 1,218   | 131   | 60    | 353    |
| 4           | 1,743   | 35  | 7           | 16  | 5   | 7   | 248   | 1,000   | 120   | 45    | 295    |
| 5           | 1,529   | 37  | 6           | 21  | 5   | 5   | 237   | 828     | 91    | 45    | 291    |
| 6           | 2,113   | 97  | 19          | 38  | 25  | 15  | 276   | 1,098   | 142   | 111   | 389    |
| 7           | 1,737   | 27  | 2           | 10  | 4   | 11  | 260   | 950     | 88    | 56    | 356    |
| 検 挙 人 員 (人) |         |     |             |     |     |     |       |         |       |       |        |
| 平成26年       | 19,648  | 492 | 122         | 229 | 59  | 82  | 3,692 | 8,961   | 942   | 663   | 4,898  |
| 27          | 18,563  | 486 | 107         | 224 | 62  | 93  | 3,634 | 8,300   | 870   | 796   | 4,477  |
| 28          | 17,484  | 479 | 99          | 235 | 65  | 80  | 3,402 | 7,822   | 1,008 | 813   | 3,960  |
| 29年 2月      | 1,355   | 46  | 4           | 27  | 8   | 7   | 279   | 622     | 62    | 68    | 278    |
| 3           | 1,578   | 42  | 9           | 12  | 11  | 10  | 304   | 715     | 111   | 73    | 333    |
| 4           | 1,200   | 40  | 9           | 18  | 4   | 9   | 260   | 517     | 91    | 34    | 258    |
| 5           | 1,248   | 35  | 10          | 15  | 4   | 6   | 249   | 587     | 85    | 39    | 253    |
| 6           | 1,566   | 66  | 10          | 36  | 9   | 11  | 273   | 751     | 77    | 70    | 329    |
| 7           | 1,213   | 28  | 4           | 11  | 4   | 9   | 272   | 481     | 75    | 52    | 305    |

【注】月別の数値は暫定値である。

# 新着資料のご案内

統計資料室にご寄贈いただいた主な新着資料です。(平成29年8月到着分)  
ご寄贈をいただいた機関の皆様には、心からお礼申し上げます。

## 国関係

|  |                               |
|--|-------------------------------|
| 住民基本台帳人口移動報告年報 平成28年                               | 総務省統計局                        |
| 家計消費状況調査年報 平成28年                                   | 総務省統計局                        |
| 学校基本調査の結果速報 平成29年度<br>(大学・短期大学・高等専門学校)             | 文部科学省生涯学習政策局政策課               |
| 学校基本調査の結果速報 平成29年度<br>(幼・こども園・小・中・高・中等・特別支援・専修・各種) | 文部科学省生涯学習政策局政策課               |
| 婚姻に関する統計 平成28年度 人口動態統計特殊報告                         | 厚生労働省政策統括官(統計・情報政策担当)         |
| 地域保健・健康増進事業報告 平成27年度 (健康増進編)                       | 厚生労働省政策統括官(統計・情報政策担当)         |
| 地域保健・健康増進事業報告 平成27年度 (地域保健編)                       | 厚生労働省政策統括官(統計・情報政策担当)         |
| 農林業センサス 2015年 総合分析報告書                              | 農林水産省大臣官房統計部                  |
| 人口問題研究資料第336号 日本の将来推計人口<br>平成28(2016)～77(2065)年    | 国立社会保障・人口問題研究所                |
| 国立社会保障・人口問題研究所年報 平成29(2017)年版                      | 国立社会保障・人口問題研究所                |
| 統計数理研究所年報 平成29年版                                   | 大学共同利用機関法人情報・システム研究機構 統計数理研究所 |

## 大阪府

|                         |           |
|-------------------------|-----------|
| 大阪の学校統計 学校基本調査速報 平成29年度 | 大阪府総務部統計課 |
|-------------------------|-----------|

各機関で刊行された統計資料等は、統計資料室へ一部ご寄贈くださいますようお願いいたします。

# 今後の公表予定

|     |     |                                  |                    |
|-----|-----|----------------------------------|--------------------|
| 9月  | 20日 | 月刊「大阪の統計」                        | 平成29年 9月号          |
|     | 29日 | 大阪市消費者物価指数                       | 平成29年 9月速報         |
|     | 29日 | 大阪の賃金、労働時間及び雇用の動き                | 平成29年 7月分          |
|     | 29日 | 大阪府工業指数                          | 平成29年 7月速報／平成28年確報 |
|     | 月内  | 平成27年国勢調査<br>世帯構造等基本集計結果(大阪府概要版) | 平成27年 10月1日現在      |
| 10月 | 2日  | 大阪府 毎月推計人口                       | 平成29年 9月1日現在       |
|     | 16日 | 大阪府 年齢(5歳階級)別推計人口                | 平成29年 9月1日現在       |
|     | 20日 | 月刊「大阪の統計」                        | 平成29年 10月号         |
|     | 27日 | 大阪市消費者物価指数                       | 平成29年 10月速報        |
|     | 31日 | 大阪の賃金、労働時間及び雇用の動き                | 平成29年 8月分          |
|     | 31日 | 大阪府工業指数                          | 平成29年 8月速報         |

# 2025年万博を大阪・関西へ

## 万博の大阪開催を実現するため みんなで盛り上げよう！

### <万博（国際博覧会）とは？>

世界中の人々が参加する国家プロジェクトです。  
大阪での万博開催が実現すれば、1970年の大阪万博以来の55年ぶりの開催となります。

### <2025年万博の実現に向けて>

2017年4月、国は、2025年国際博覧会（登録博覧会）の誘致に向け、立候補を行いました。

### 《開催概要》

- テーマ いのち輝く未来社会のデザイン
- 開催期間 2025年5月3日（土）～11月3日（月）
- 開催場所 夢洲

- >「2025日本万国博覧会誘致委員会」を設立し、現在、オールジャパン体制のもと誘致活動を展開
- >他に、フランス・ロシア・アゼルバイジャンの3か国が立候補
- >2018年11月に各国の投票で開催地を決定する予定

（お問い合わせ先）

大阪府万博誘致推進室 構想推進グループ Tel. 06-6944-6826



OSAKA-KANSAI/JAPAN  
EXPO2025



2025万博 大阪・関西へ



## 大阪府及び府内市町村では、統計調査員を募集しています！

### 統計調査員とは？

国勢調査や経済センサスなど、統計法に基づく「基幹統計」などの統計調査において、調査対象となる企業や世帯を訪問し、調査の依頼や調査票の回収・点検などの業務を行っていただく方です。

### 統計調査員の仕事は？ ～統計調査員の主な仕事の流れ～

- ① 説明会への出席（調査の内容及び仕事の説明を受ける）
- ② 調査の準備（担当する地域や調査の対象を確認、関係書類の準備をする）
- ③ 調査票の配布・収集（調査対象を訪問し、調査票の記入依頼・回収等を行う）
- ④ 調査書類の点検・提出（調査票等の記載内容を点検し、期日までに府や市町村に提出する）

※調査終了後に、調査ごとに定められた報酬が支払われます。

統計調査員として活動するためには、府・市町村の統計担当部署で事前に登録が必要です。  
詳しくは、府・市町村の担当窓口にお問い合わせください。

大阪府のお問い合わせ先 大阪府統計課 総務・企画グループ TEL：06-6210-9192

2017年9月号

（毎月1回発行）



大阪府

大阪府総務部統計課

〒559-8555 大阪市住之江区南港北1-14-16 大阪府咲洲庁舎19階／電話 06(6210)9196

統計課ホームページ <http://www.pref.osaka.jp/toukei/>

再生紙を使用しています。