

# 大阪市消費者物価指数の動き

平成29年8月(速報)

物価・家計グループ

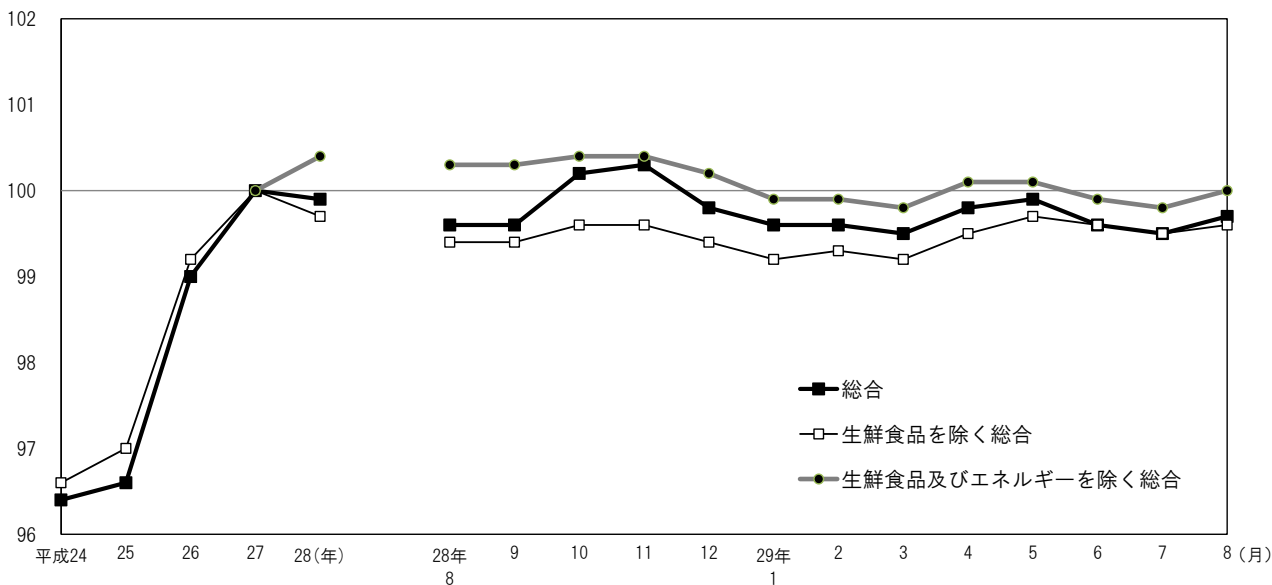
《 詳細は大阪府ホームページに掲載しています。 <http://www.pref.osaka.lg.jp/toukei/cpi/index.html> 》

## 1 概 要

- (1) 総合指数は 99.7  
前月比は 0.2%の上昇。前年同月比は 0.1%の上昇（9か月ぶり）。
- (2) 生鮮食品を除く総合指数は 99.6  
前月比は 0.1%の上昇。前年同月比は 0.2%の上昇（17か月ぶり）。
- (3) 生鮮食品及びエネルギーを除く総合指数は 100.0  
前月比は 0.2%の上昇。前年同月比は 0.3%の下落（12か月連続）。

消費者物価指数の動き

[2015年（平成27年）=100]



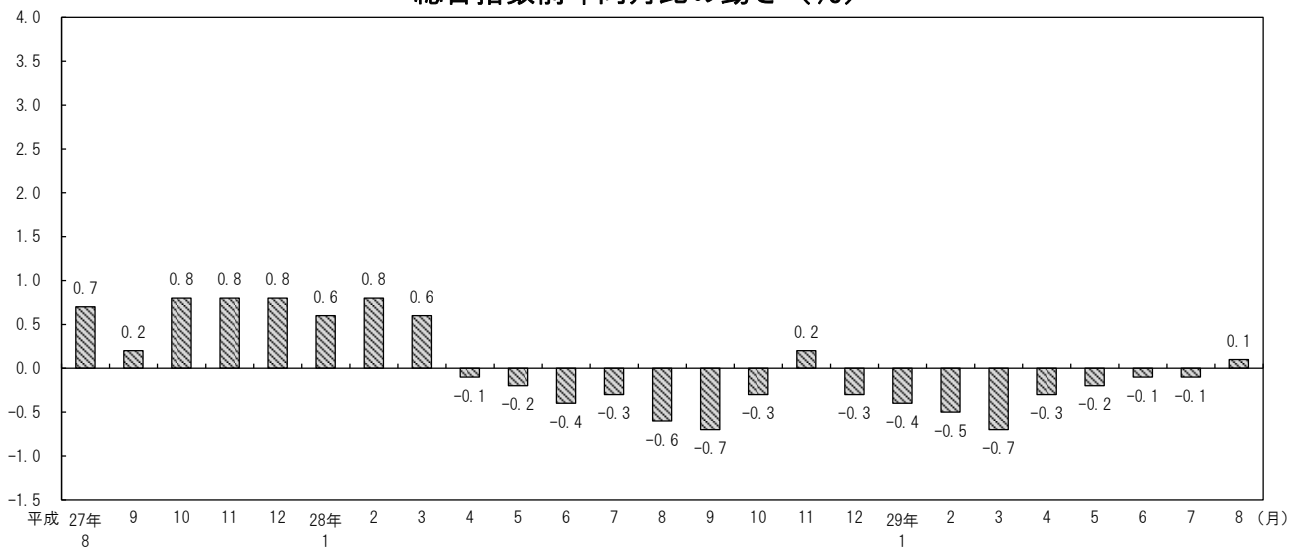
総合、生鮮食品を除く総合、生鮮食品及びエネルギーを除く総合の指数  
(前年比及び前年同月比)

		平成28年					平成29年							
		8月	9月	10月	11月	12月	1月	2月	3月	4月	5月	6月	7月	8月
総 合	指 数	99.6	99.6	100.2	100.3	99.8	99.6	99.6	99.5	99.8	99.9	99.6	99.5	99.7
	前月比 (%)	0.0	0.0	0.6	0.2	-0.5	-0.2	0.0	-0.1	0.3	0.1	-0.2	-0.2	0.2
	前年同月比 (%)	-0.6	-0.7	-0.3	0.2	-0.3	-0.4	-0.5	-0.7	-0.3	-0.2	-0.1	-0.1	0.1
生 鮮 食 品 除 け 総 合	指 数	99.4	99.4	99.6	99.6	99.4	99.2	99.3	99.2	99.5	99.7	99.6	99.5	99.6
	前月比 (%)	-0.1	0.0	0.2	0.0	-0.1	-0.3	0.1	0.0	0.3	0.2	-0.2	-0.1	0.1
	前年同月比 (%)	-0.6	-0.7	-0.7	-0.7	-0.8	-0.7	-0.7	-0.8	-0.4	-0.1	0.0	0.0	0.2
生 鮮 食 品 及 び エ ネ ル ギ ー 除 け 総 合	指 数	100.3	100.3	100.4	100.4	100.2	99.9	99.9	99.8	100.1	100.1	99.9	99.8	100.0
	前月比 (%)	0.0	0.0	0.2	0.0	-0.2	-0.4	0.1	-0.1	0.2	0.1	-0.2	-0.1	0.2
	前年同月比 (%)	0.0	-0.2	-0.1	-0.2	-0.3	-0.3	-0.4	-0.7	-0.4	-0.3	-0.4	-0.4	-0.3

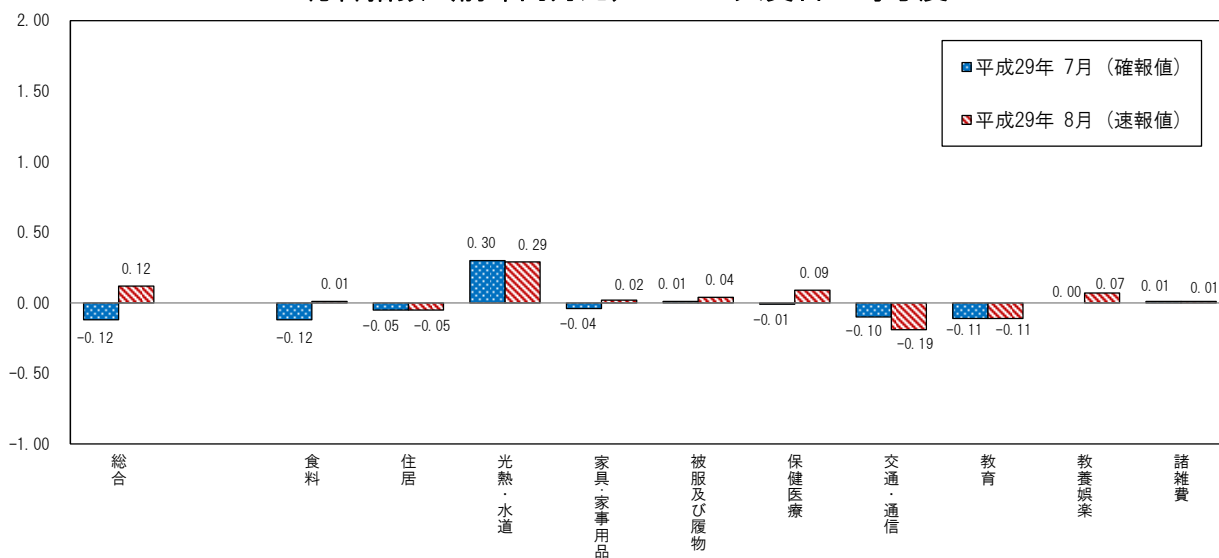
平成29年8月は速報値

2 前年同月からの動き

総合指数前年同月比の動き (%)



総合指数（前年同月比）への10大費目の寄与度



◇ 全国及び主要都市の動き 【2015年基準】

《平成29年7月分（確報）》

平成27年=100

主要都市名	消費者物価総合指数（総合）	前年同月比(%)
大阪市	99.5	-0.1
全国	100.1	0.4
仙台市	100.0	0.6
東京都区部	99.7	0.2
横浜市	99.8	0.3
名古屋市	99.7	0.2
神戸市	100.4	0.4
広島市	100.2	0.5
福岡市	100.6	0.4