

大阪府工業指数

(大阪の工業動向)

大阪府工業指数 平成29年6月(速報)

商工業動態グループ

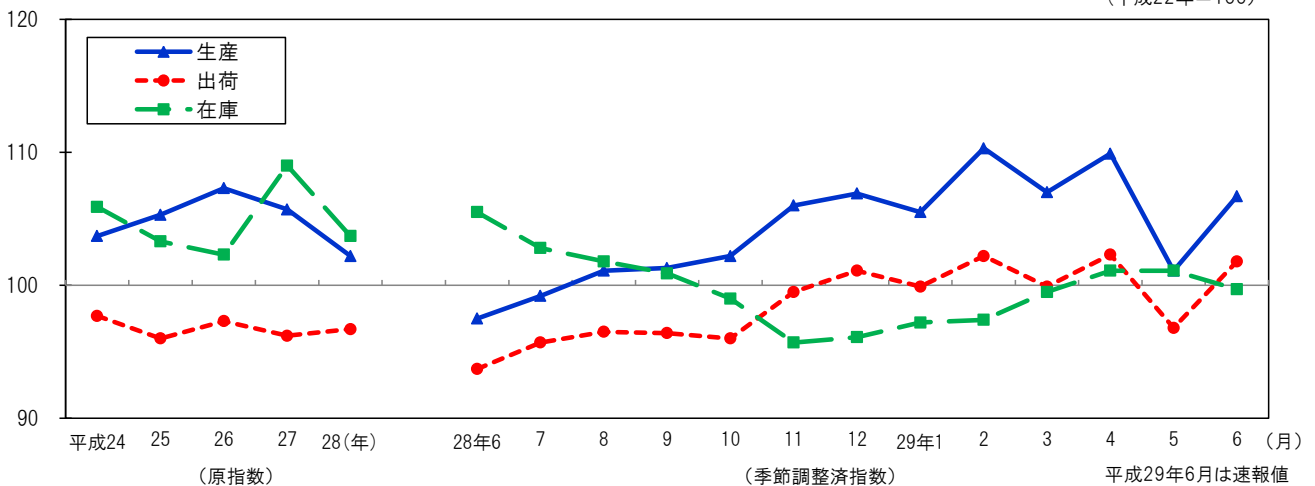
《 詳細は大阪府ホームページに掲載しています。 <http://www.pref.osaka.lg.jp/toukei/iip/index.html> (月報) 》

概 要

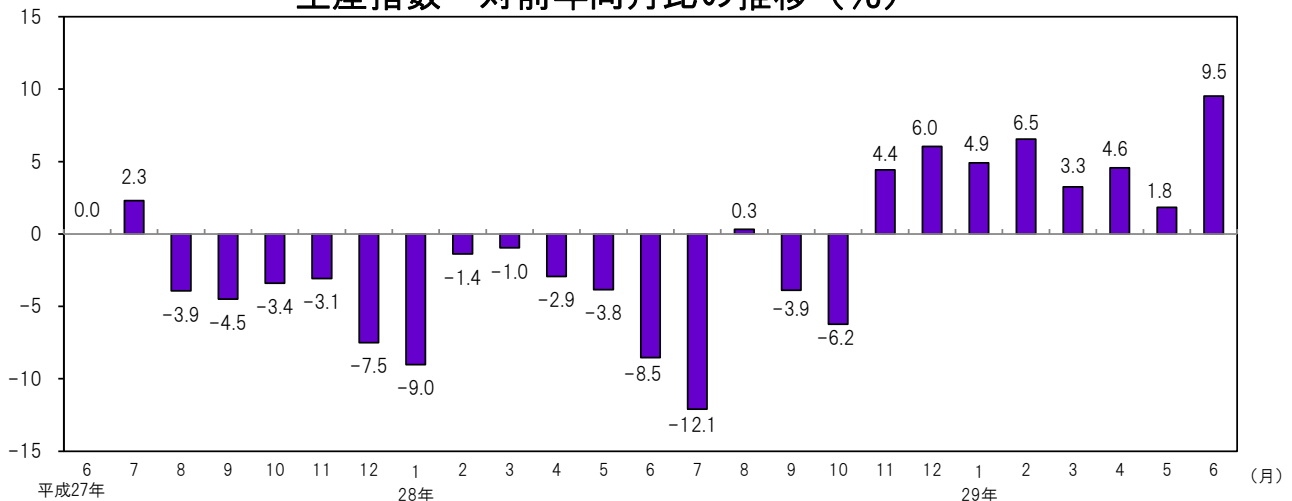
- (1) 生産指数は 106.7 前月比は 5.5%の上昇
業種別(寄与度順)にみると、金属製品工業(前月比 49.3%)、化学工業(同 11.9%)など 11 業種が上昇。
- (2) 出荷指数は 101.8 前月比は 5.2%の上昇
業種別(寄与度順)にみると、金属製品工業(前月比 41.9%) 化学工業(同 11.3%)など 11 業種が上昇。
- (3) 在庫指数は 99.7 前月比は 1.4%の低下
業種別(寄与度順)にみると、化学工業(前月比 -4.1%)、鉄鋼業(同 -1.7%)など 8 業種が低下。

工業指数の推移

(平成22年=100)



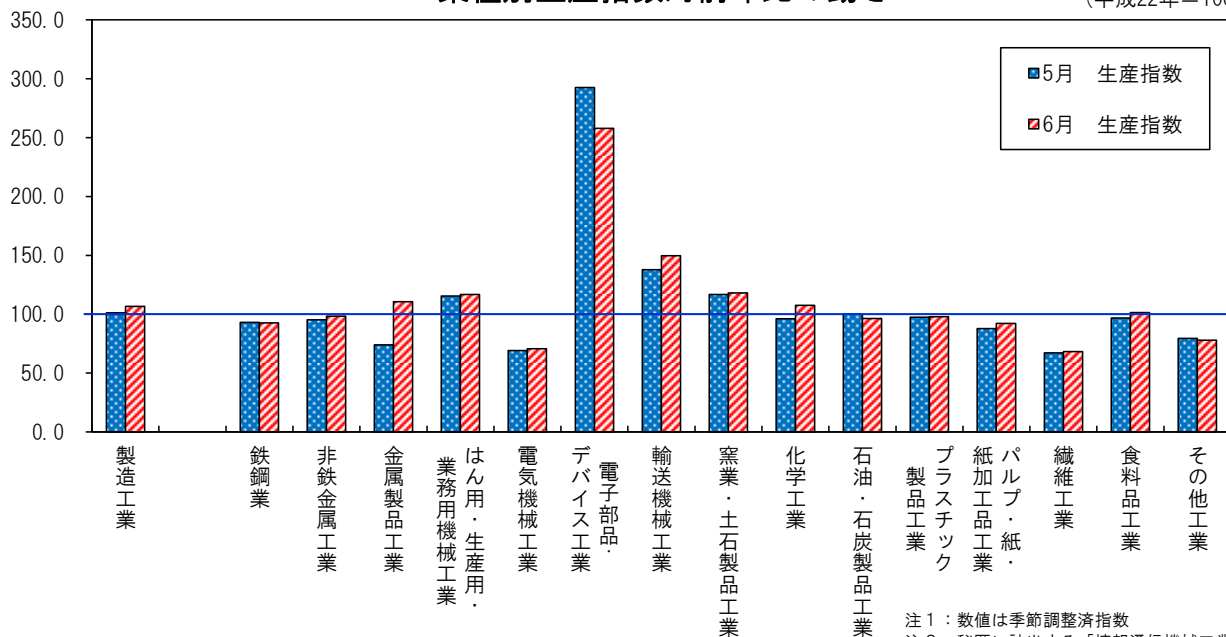
生産指数 対前年同月比の推移 (%)



注：数値は原指数

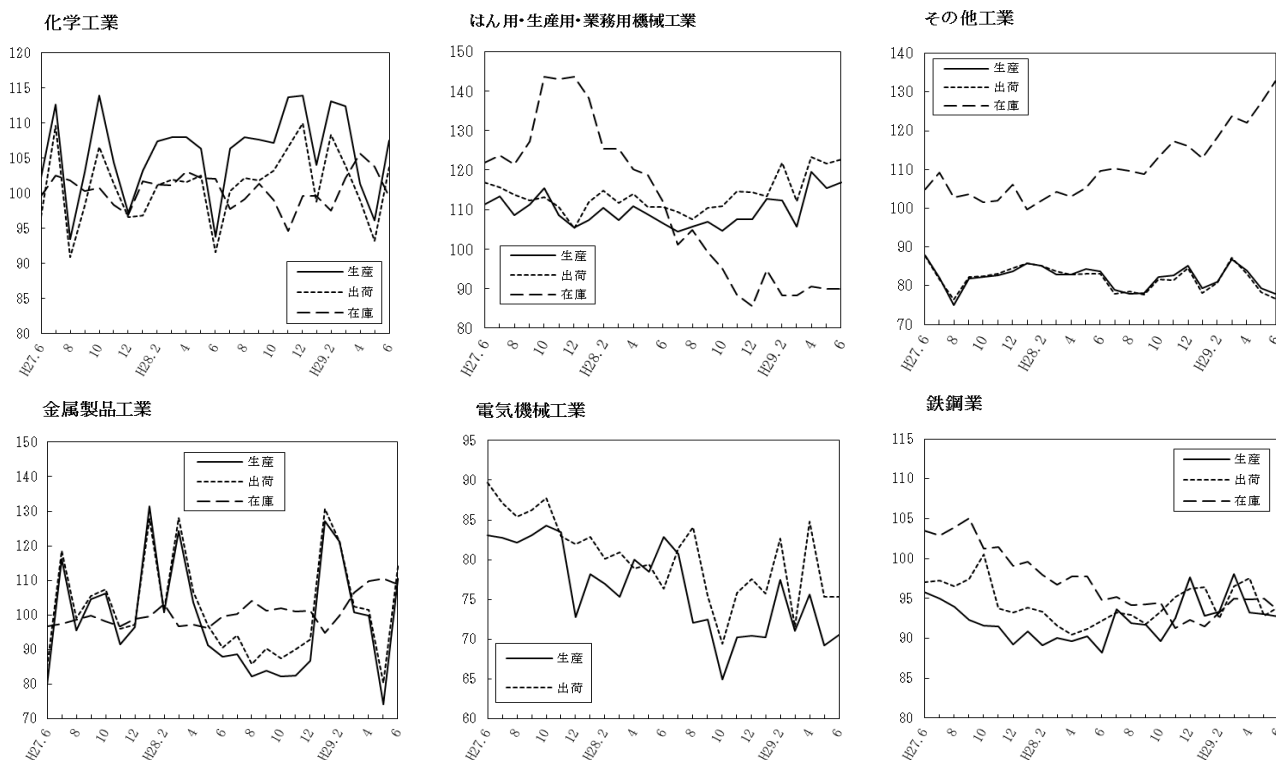
業種別生産指数対前年比の動き

(平成22年=100)



注1：数値は季節調整済指数
注2：秘匿に該当する「情報通信機械工業」を除く

業種別動向グラフ(生産指数ウェイト上位6位業種)



注：数値は季節調整済指数

◇全国及び主要都府県の製造工業の動き

《平成29年6月分速報値(前月比)》 平成22年=100

| 都道府県名 | 生産(%) | 出荷(%) | 在庫(%) |
|-------|-------|-------|-------|
| 大阪府 | 5.5 | 5.2 | -1.4 |
| 全国 | 2.2 | 2.5 | -2.0 |
| 東京都 | 0.1 | -1.9 | 9.6 |
| 神奈川県 | -2.2 | -1.4 | 0.8 |
| 愛知県 | 5.5 | 6.1 | -0.9 |
| 兵庫県 | 2.9 | 3.4 | -0.2 |
| 広島県 | 1.3 | -1.0 | -2.3 |
| 福岡県 | 3.9 | 3.4 | -4.6 |