

月刊 大阪の統計

2017年(平成29年)10月 No.824

目 次

統計トピックス

- 平成 28 年 人口動態統計調査結果の概要(大阪府分)
-厚生労働省公表資料より-
大阪府総務部統計課…………… 1
- 10 月 18 日は「統計の日」
-平成 29 年度「統計の日」関連行事の紹介-
大阪府総務部統計課…………… 3

毎月の統計調査結果

- 人 口 大阪府毎月推計人口 平成 29 年 9 月1日現在…………… 5
- 物 価 大阪市消費者物価指数の動き 平成 29 年 9 月速報…………… 7
- 労 働 大阪の賃金、労働時間及び雇用の動き 平成 29 年 7 月月報…………… 9
- 工 業 大阪府工業指数(大阪の工業動向) 平成 29 年 7 月速報…………… 11

今月の統計表…………… 13

新着資料のご案内／今後の公表予定…………… 24

●月刊「大阪の統計」は大阪府ホームページにも掲載しています。

大阪府 統計

検索 

大阪府総務部統計課



大阪府広報担当副知事
もずやん

平成 28 年人口動態統計調査結果の概要（大阪府分）

－ 厚生労働省公表資料より －

大阪府総務部統計課 情報分析グループ

《 詳細は厚生労働省ホームページに掲載しています。 <http://www.mhlw.go.jp/toukei/saikin/hw/jinkou/kakutei14/index.html> 》

平成 29 年 9 月 15 日に、平成 28 年人口動態統計（確定数）の結果が、厚生労働省から公表されました。その中から、大阪府分の概要を紹介します。

1 人口動態統計調査について

我が国の人口動態事象を把握し、人口及び厚生労働行政施策の基礎資料を得ることを目的として実施されている「人口動態統計調査」は、「戸籍法」及び「死産の届出に関する規程」により市区町村に届け出られた出生、死亡、婚姻、離婚及び死産の全数を調査対象としています。市区町村から保健所、都道府県を経由して、厚生労働省でデータを取りまとめています。

2 結果の概要

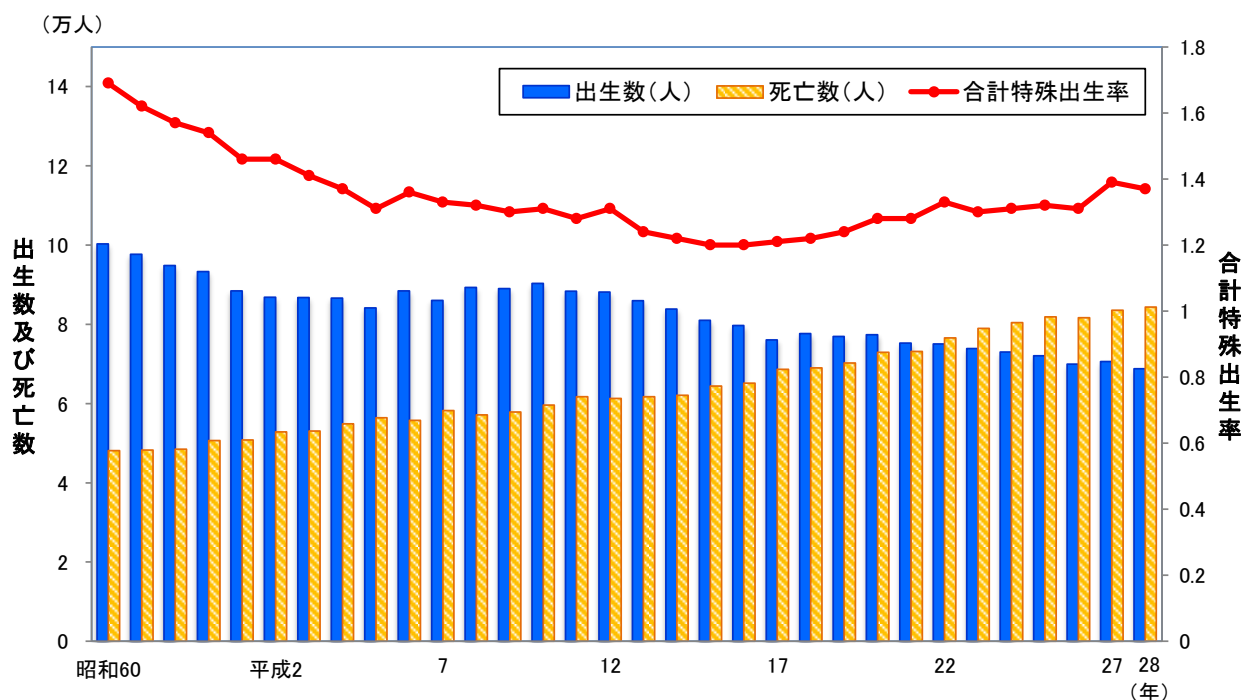
（1）出生数は減少

大阪府の平成 28 年の出生総数は 6 万 8,816 人であり、前年（7 万 0,596 人）と比べて 1,780 人減少しています。平成 10 年（9 万 324 人）から、ゆるやかな減少傾向が続いています。

一方、死亡総数は 8 万 4,390 人であり、前年（8 万 3,577 人）と比べて 813 人減少しているものの、平成 9 年（5 万 7,864 人）から、ゆるやかな増加傾向が続いています。

また、合計特殊出生率（15～49 歳までの女性の年齢別出生率を合計したもの）は 1.37 で、前年の 1.39 から微減しています。最も合計特殊出生率が低かった平成 15、16 年の 1.20 と比べると、わずかながら改善しています。しかしながら、この数値は、全国平均（1.44）よりも低く、都道府県別では 39 位（最高：沖縄県 1.95、最低：東京都 1.24）となっています。

出生数、死亡数と合計特殊出生率の推移（昭和60年～平成28年）

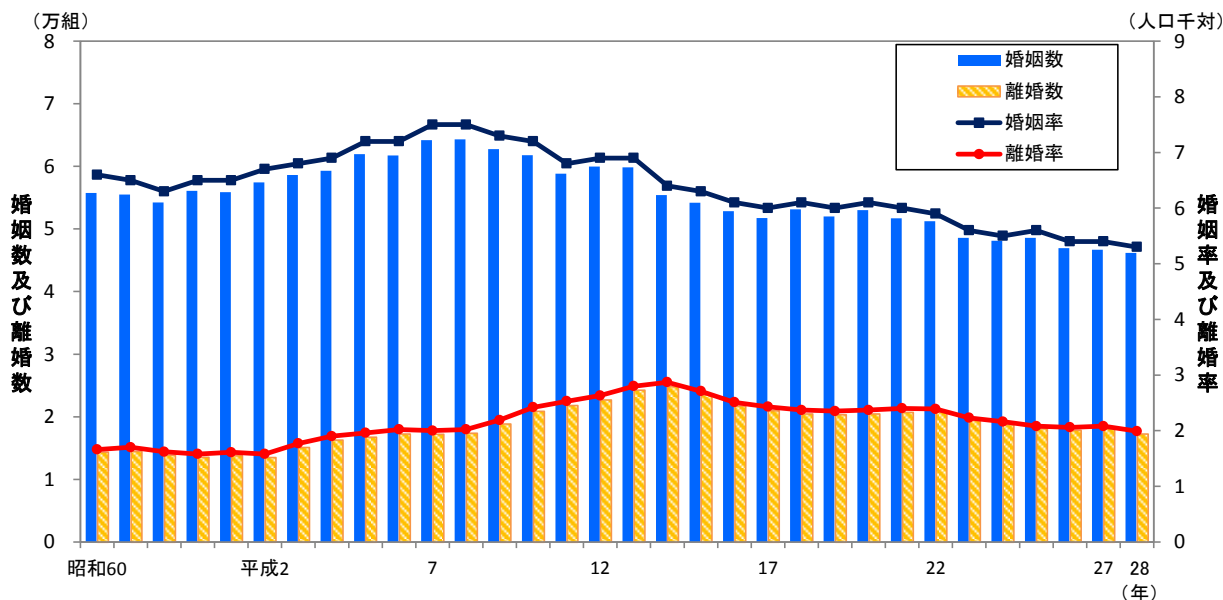


(2) 婚姻数・離婚数ともに減少

大阪府の平成28年の婚姻数は4万6,186組であり、前年(4万6,689組)と比べて503組減少、離婚数は1万7,279組で前年(1万8,101組)と比べて882組減少しています。

また、婚姻率(人口千人に対する婚姻数の割合)は5.3(前年5.4)、離婚率(人口千人に対する離婚数の割合)は1.99(前年2.08)と、婚姻率、離婚率ともに減少となっています。

婚姻数・離婚数及び婚姻率・離婚率の推移(昭和60年～平成28年)

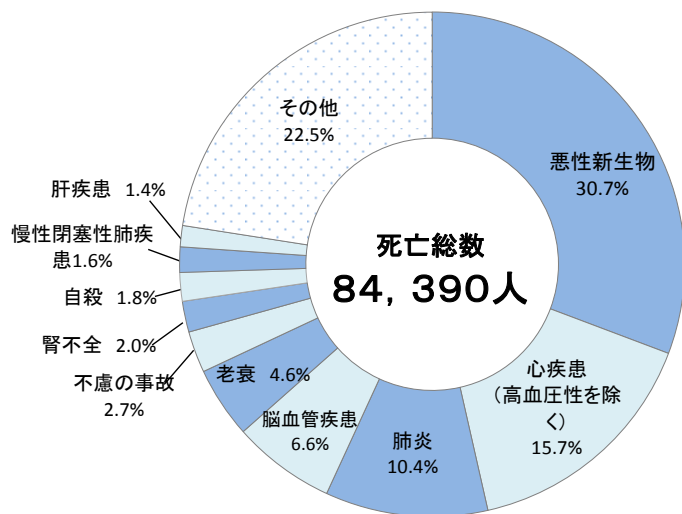


(3) 悪性新生物の死因が最多

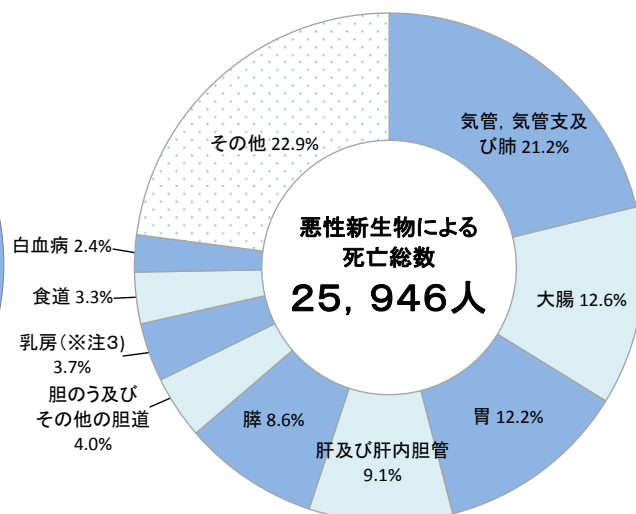
死因別では、「悪性新生物(※1)」が最も多く、死亡総数の30.7%を占めています。次いで「心疾患(高血圧を除く)」が15.7%、「肺炎」が10.4%となっています。

また、悪性新生物の部位別の死亡数をみると、「気管、気管支及び肺」が21.2%を占めており、次いで「大腸(※2)」が12.6%、「胃」が12.2%となっています。

死因別死亡数の割合



悪性新生物の部位別死亡数の割合



(※1) 悪性腫瘍のこと。細胞が何らかの原因で変異して増殖を続け、周囲の正常な組織を破壊する腫瘍。がんや肉腫など。

(※2) 大腸は、結腸と直腸S状結腸移行部及び直腸の数値を合計したものである。

(※3) 乳房の死亡数の割合は、女性の数値である。

10月18日は「統計の日」

—平成29年度「統計の日」関連行事の紹介—

大阪府総務部統計課 情報分析グループ

1 「統計の日」とは

明治3年（1870年）我が国最初の近代的生産統計として、府県ごとに農林水産物、鉱工業製品の生産量を明らかにする「府県物産表」の作成が太政官布告により公布されました。10月18日の「統計の日」はこの公布の日を記念して定められたものです。（昭和48年（1973年）7月3日の閣議了解）

総務省を始めとする各府省や地方公共団体では、みなさまに、統計の重要性に対する関心と理解を深めていただき、統計調査に対してより一層の御協力をいただくため、「統計の日」を中心に諸行事を実施しています。

2 大阪府における統計の日関連行事

○平成29年度大阪府統計功労者表彰式

平成29年11月22日（水）、統計調査に功績のあった統計調査員と、統計調査に特に御理解、御協力頂いた事業所を表彰する式典を開催します。

○「統計の日」広報

総務省作成のポスターの掲示及び配付と、大阪府ホームページで広報を行っています。

（詳しくは大阪府ホームページに掲載しています。<http://www.pref.osaka.lg.jp/toukei/top/info1018.html>）



3 国における統計の日関連行事

○統計データ・グラフフェア

10月28日(土)、29日(日)に新宿駅西口広場イベントコーナーにて統計データ・グラフフェアが開催されます。

「統計グラフ全国コンクール」の入選作品等を展示するほか、日本の「統計の日」の紹介や各府省の統計調査、各都道府県の統計データの紹介が行われます。

大阪府からは「大阪へいらっしゃ〜い」を出品しています。


(詳しくは総務省統計局ホームページに掲載しています。

http://www.soumu.go.jp/toukei_toukatsu/info/guide/02toukatsu01_03000196.html)

宿泊者データからみる大阪観光の今

大阪へいらっしゃ〜い

大阪の繁華街を歩けば周りは多くの外国人観光客
インバウンドで活気づく大阪の今を日本各地の
観光地と宿泊者データと比較してズームイン



大阪府観光局 観光部

1 宿泊者数

大阪府 全国2位

主要都道府県別 外国人延べ宿泊者数

都道府県	2016年	2015年	2014年
東京都	1,951万人	1,766万人	1,729万人
大阪府	1,052万人	977万人	966万人
北海道	652万人	577万人	566万人
京都府	543万人	496万人	477万人

出典：観光庁「宿泊旅行統計調査」

3 客室稼働率

大阪府 全国1位

主要都道府県別 客室稼働率

都道府県	2013年	2014年	2015年	2016年
東京都	81.1%	81.0%	81.8%	83.3%
大阪府	76.2%	78.8%	82.6%	78.9%
北海道	68.3%	67.7%	71.3%	67.3%

出典：観光庁「宿泊旅行統計調査」

2 国籍別宿泊者構成比

大阪府 全国1位

主要都道府県別 外国人延べ宿泊者構成比 2016年

国籍	大阪府	東京都	北海道	京都府	全国平均
韓国	25%	18%	13%	13%	14%
中国	22%	24%	9%	12%	16%
香港	17%	14%	14%	9%	14%
台湾	14%	14%	13%	8%	14%
アメリカ	13%	12%	12%	14%	14%

出典：観光庁「宿泊旅行統計調査」

4 大阪観光への期待

大阪府外からの訪問客が大阪観光に期待すること

項目	期待する割合
案内表示の充実・整備	140.1 37%
ガイドブックの充実・整備	113.1 19%
観光ガイドの充実	46.1 8%
交通アクセスの改善	106.1 18%
魅力ある観光ポイントづくり	122.1 22%
宿泊施設の充実	33.1 6%
多言語対応の充実	123.1 22%
その他	128.1 27%

出典：大阪府「観光動向調査(平成24年)」

大阪の魅力パワーアップ！
宿泊税の活用(平成29年1月)

税収規模 年間約11億円

- 宿泊施設に多言語の案内表示を取付け
- 国内外から集客できる新たな魅力づくり など

OSAKA-KANSAI JAPAN EXPO 2025

World Expo 2025 Candidate

2025 万博 大阪・関西へ

○第67回全国統計大会

11月13日(月)に国立オリンピック記念青少年総合センター(東京都渋谷区)において全国統計大会が行われます。

各種統計調査の実施に関し、顕著な功績のあった個人又は団体への各省大臣表彰や、「統計グラフ全国コンクール」の今年度入賞者と「統計の日」標語入選者への表彰、大内賞の授与を行います。

(詳しくは総務省統計局ホームページに掲載しています。

http://www.soumu.go.jp/toukei_toukatsu/info/guide/02toukatsu01_03000196.html)

大阪府毎月推計人口

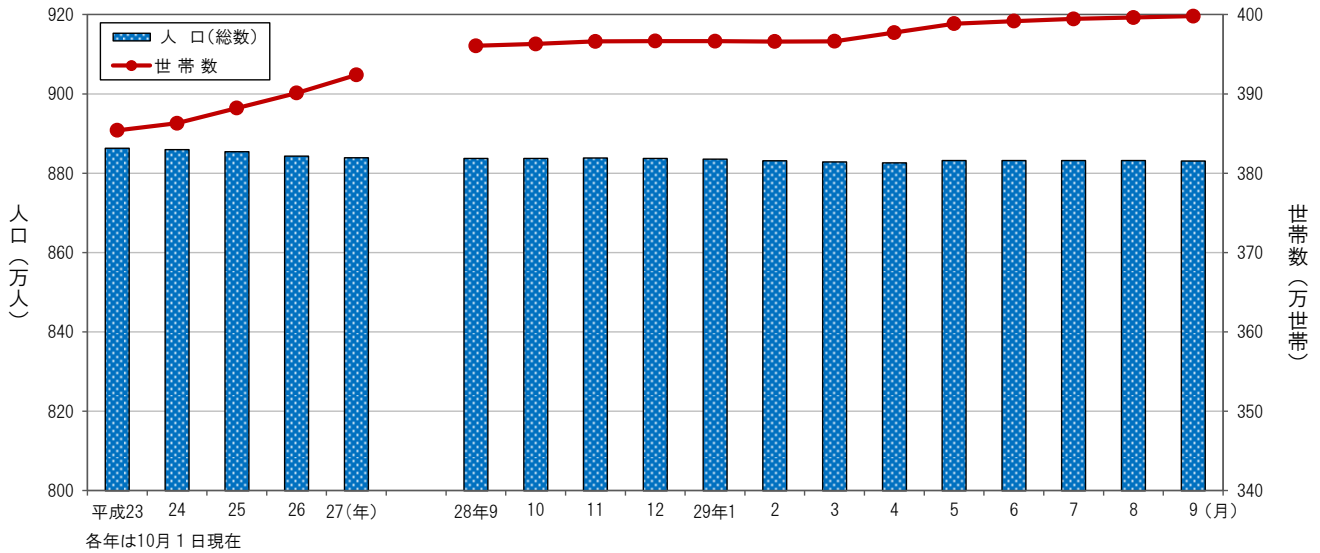
平成29年9月1日現在

人口・労働グループ

《平成27年国勢調査 人口等基本集計結果を基に算出しています。》

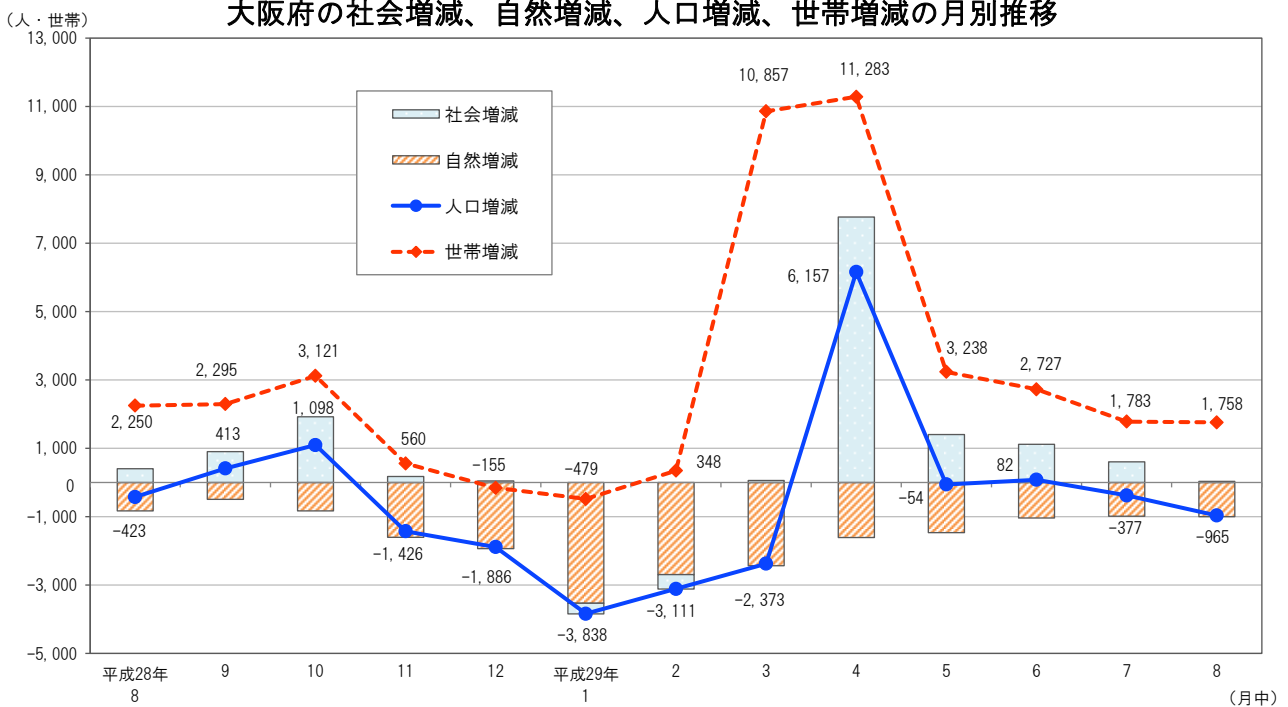
詳細は大阪府ホームページに掲載しています。<http://www.pref.osaka.lg.jp/toukei/jinkou/index.html>》

大阪府の人口及び世帯数の推移



		平成29年4月	5月	6月	7月	8月	9月
人口 (人)	総 数	8,826,276	8,832,433	8,832,379	8,832,461	8,832,084	8,831,119
	男	4,243,762	4,246,822	4,246,803	4,246,793	4,246,408	4,246,021
	女	4,582,514	4,585,611	4,585,576	4,585,668	4,585,676	4,585,098
	前月からの増減数	-2,373	6,157	-54	82	-377	-965
	対前年同月増減数	-4,680	-4,962	-4,862	-5,535	-5,738	-6,280
世帯数 (世帯)	総 数	3,977,215	3,988,498	3,991,736	3,994,463	3,996,246	3,998,004
	前月からの増減数	10,857	11,283	3,238	2,727	1,783	1,758

大阪府の社会増減、自然増減、人口増減、世帯増減の月別推移



平成29年9月1日 大阪府市区町村別世帯数および人口

市区町村	世帯数	人口			市区町村	世帯数	人口		
		総数	男	女			総数	男	女
大阪府	3,998,004	8,831,119	4,246,021	4,585,098	岸和田市	76,061	192,666	91,898	100,768
市部	3,927,088	8,652,186	4,159,837	4,492,349	豊中市	173,265	397,354	187,920	209,434
郡部	70,916	178,933	86,184	92,749	池田市	47,103	103,862	49,789	54,073
大阪府地域	1,392,167	2,712,156	1,310,892	1,401,264	吹田市	172,531	379,091	182,510	196,581
北大阪地域	780,917	1,791,480	858,465	933,015	泉大津市	31,345	75,205	35,830	39,375
三島地域	490,925	1,125,816	542,170	583,646	高槻市	149,624	350,197	167,053	183,144
豊能地域	289,992	665,664	316,295	349,369	貝塚市	33,712	87,522	42,022	45,500
東大阪地域	865,452	1,989,687	960,614	1,029,073	守口市	65,843	142,413	68,565	73,848
北河内地域	498,115	1,153,945	556,065	597,880	枚方市	169,451	401,978	191,468	210,510
中河内地域	367,337	835,742	404,549	431,193	茨木市	119,239	281,940	136,284	145,656
南河内地域	247,852	605,053	286,189	318,864	八尾市	112,279	267,687	127,596	140,091
泉州地域	711,616	1,732,743	829,861	902,882	泉佐野市	42,574	100,567	48,261	52,306
泉北地域	488,008	1,168,655	559,623	609,032	富田林市	46,106	112,094	52,788	59,306
泉南地域	223,608	564,088	270,238	293,850	寝屋川市	102,007	233,943	113,134	120,809
大阪市	1,392,167	2,712,156	1,310,892	1,401,264	河内長野市	42,266	104,795	49,040	55,755
都島区	53,698	106,411	51,260	55,151	松原市	50,742	119,604	57,454	62,150
福島区	39,053	74,324	35,038	39,286	大東市	52,383	121,625	59,416	62,209
此花区	31,278	66,291	32,415	33,876	和泉市	72,321	185,448	89,509	95,939
西区	55,576	97,505	45,869	51,636	箕面市	58,239	135,579	64,852	70,727
港区	40,528	81,101	39,667	41,434	柏原市	29,112	69,778	33,361	36,417
大正区	29,587	64,393	31,426	32,967	羽曳野市	44,608	111,189	52,405	58,784
天王寺区	39,586	78,342	36,352	41,990	門真市	56,620	122,027	59,841	62,186
浪速区	49,878	72,286	36,616	35,670	摂津市	37,405	84,655	42,084	42,571
西淀川区	43,979	95,521	46,966	48,555	高石市	22,808	56,428	26,723	29,705
東淀川区	95,067	175,717	86,430	89,287	藤井寺市	27,316	64,718	30,446	34,272
東成区	41,664	81,848	39,156	42,692	東大阪市	225,946	498,277	243,592	254,685
生野区	65,261	129,628	62,318	67,310	泉南市	23,060	61,576	29,469	32,107
旭区	44,091	91,047	43,320	47,727	四條畷市	22,295	55,556	27,084	28,472
城東区	78,465	166,215	79,030	87,185	交野市	29,516	76,403	36,557	39,846
阿倍野区	51,108	108,585	50,053	58,532	大阪狭山市	23,455	58,085	27,300	30,785
住吉区	72,362	153,376	71,608	81,768	阪南市	20,962	53,208	25,255	27,953
東住吉区	58,735	126,170	59,328	66,842	三島郡	12,126	29,933	14,239	15,694
西成区	69,400	110,450	63,757	46,693	島本町	12,126	29,933	14,239	15,694
淀川区	97,956	179,038	88,820	90,218	豊能郡	11,385	28,869	13,734	15,135
鶴見区	47,074	111,572	53,287	58,285	豊能町	7,741	19,170	9,092	10,078
住之江区	57,772	121,676	58,432	63,244	能勢町	3,644	9,699	4,642	5,057
平野区	90,537	194,996	92,264	102,732	泉北郡	6,807	17,014	8,122	8,892
北区	77,958	129,317	62,565	66,752	忠岡町	6,807	17,014	8,122	8,892
中央区	61,554	96,347	44,915	51,432	泉南郡	27,239	68,549	33,333	35,216
堺市	354,727	834,560	399,439	435,121	熊取町	16,692	44,165	21,577	22,588
堺区	70,397	148,035	73,063	74,972	田尻町	4,133	8,791	4,511	4,280
中区	49,308	123,912	59,799	64,113	岬町	6,414	15,593	7,245	8,348
東区	35,414	85,152	40,382	44,770	南河内郡	13,359	34,568	16,756	17,812
西区	55,785	136,302	65,521	70,781	太子町	5,124	13,478	6,599	6,879
南区	59,930	143,568	66,716	76,852	河南町	6,209	15,947	7,721	8,226
北区	69,432	159,031	75,365	83,666	千早赤阪村	2,026	5,143	2,436	2,707
美原区	14,461	38,560	18,593	19,967					

大阪市消費者物価指数の動き

平成29年9月(速報)

物価・家計グループ

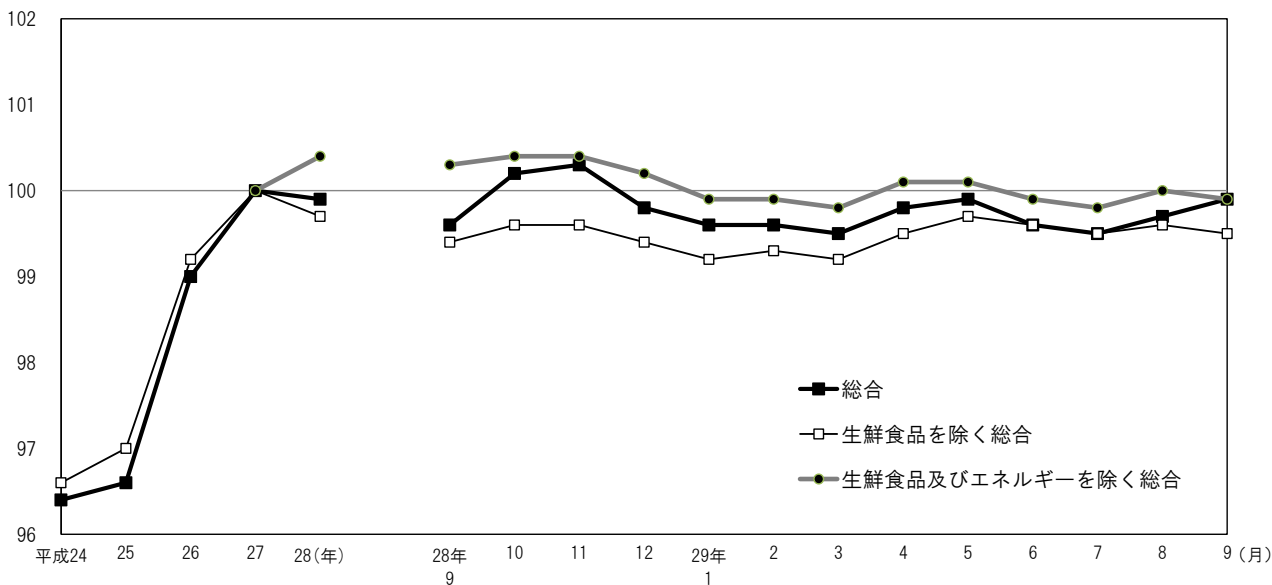
《 詳細は大阪府ホームページに掲載しています。 <http://www.pref.osaka.lg.jp/toukei/cpi/index.html> 》

1 概 要

- (1) 総合指数は 99.9
前月比は 0.2%の上昇。前年同月比は 0.3%の上昇（2か月連続）。
- (2) 生鮮食品を除く総合指数は 99.5
前月比は 0.1%の下落。前年同月比は 0.1%の上昇（2か月連続）。
- (3) 生鮮食品及びエネルギーを除く総合指数は 99.9
前月比は 0.1%の下落。前年同月比は 0.4%の下落（13か月連続）。

消費者物価指数の動き

[2015年（平成27年）=100]



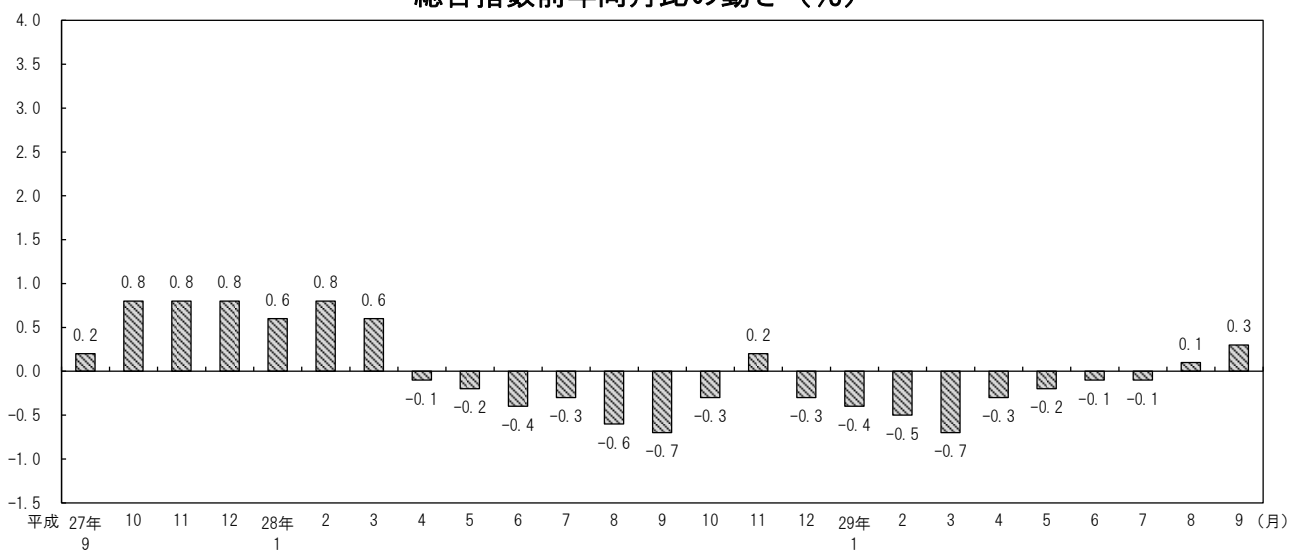
総合、生鮮食品を除く総合、生鮮食品及びエネルギーを除く総合の指数
(前年比及び前年同月比)

		平成28年				平成29年								
		9月	10月	11月	12月	1月	2月	3月	4月	5月	6月	7月	8月	9月
総 合	指 数	99.6	100.2	100.3	99.8	99.6	99.6	99.5	99.8	99.9	99.6	99.5	99.7	99.9
	前月比 (%)	0.0	0.6	0.2	-0.5	-0.2	0.0	-0.1	0.3	0.1	-0.2	-0.2	0.2	0.2
	前年同月比 (%)	-0.7	-0.3	0.2	-0.3	-0.4	-0.5	-0.7	-0.3	-0.2	-0.1	-0.1	0.1	0.3
生 鮮 食 品 除 け 総 合	指 数	99.4	99.6	99.6	99.4	99.2	99.3	99.2	99.5	99.7	99.6	99.5	99.6	99.5
	前月比 (%)	0.0	0.2	0.0	-0.1	-0.3	0.1	0.0	0.3	0.2	-0.2	-0.1	0.1	-0.1
	前年同月比 (%)	-0.7	-0.7	-0.7	-0.8	-0.7	-0.7	-0.8	-0.4	-0.1	0.0	0.0	0.1	0.1
生 鮮 食 品 及 び エ ネ ル ギ ー 除 け 総 合	指 数	100.3	100.4	100.4	100.2	99.9	99.9	99.8	100.1	100.1	99.9	99.8	100.0	99.9
	前月比 (%)	0.0	0.2	0.0	-0.2	-0.4	0.1	-0.1	0.2	0.1	-0.2	-0.1	0.2	-0.1
	前年同月比 (%)	-0.2	-0.1	-0.2	-0.3	-0.3	-0.4	-0.7	-0.4	-0.3	-0.4	-0.4	-0.2	-0.4

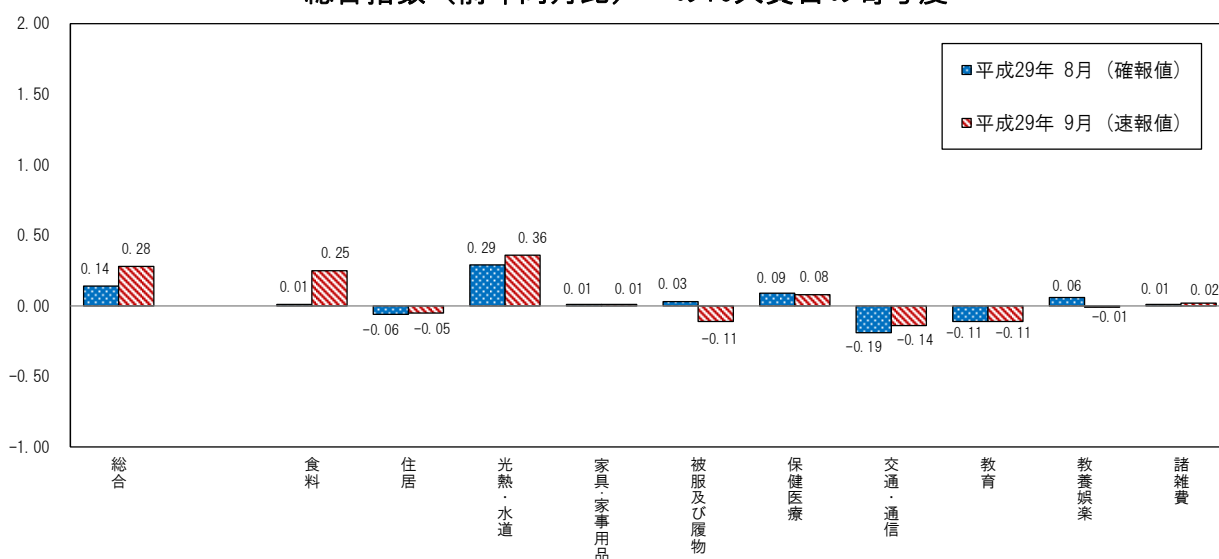
平成29年9月は速報値

2 前年同月からの動き

総合指数前年同月比の動き (%)



総合指数（前年同月比）への10大費目の寄与度



◇ 全国及び主要都市の動き 【2015年基準】

《平成29年8月分（確報）》

平成27年=100

主要都市名	消費者物価総合指数（総合）	前年同月比(%)
大阪市	99.7	0.1
全 国	100.3	0.7
仙台市	100.3	0.9
東京都区部	100.1	0.5
横浜市	100.1	0.7
名古屋市	99.8	0.3
神戸市	100.5	0.3
広島市	100.3	0.6
福岡市	100.7	0.4

大阪の賃金、労働時間及び雇用の動き

毎月勤労統計調査地方調査 平成29年7月（月報） [事業所規模5人以上、平成27年=100]

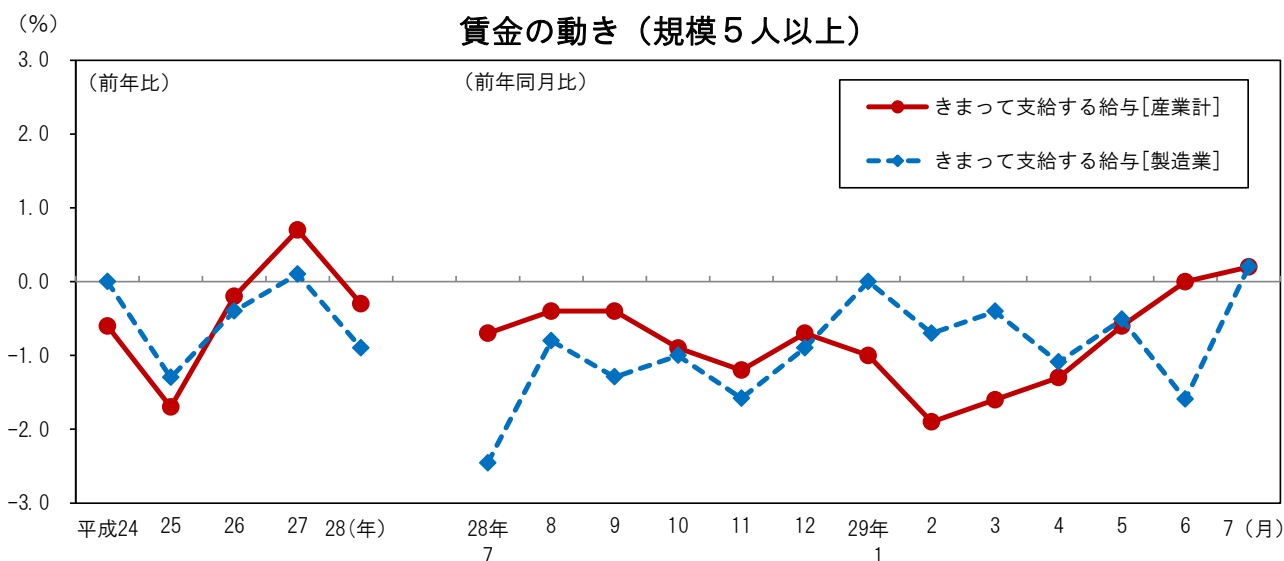
勤労・教育グループ

《 詳細は大阪府ホームページに掲載しています。 <http://www.pref.osaka.lg.jp/toukei/maikin/index.html> （月報）》

1 賃金の動き

きまって支給する給与(名目賃金指数)[産業計]は 100.1 前年同月比 0.2%の増加。

きまって支給する給与(名目賃金指数)[製造業]は 99.2 前年同月比 0.2%の増加。

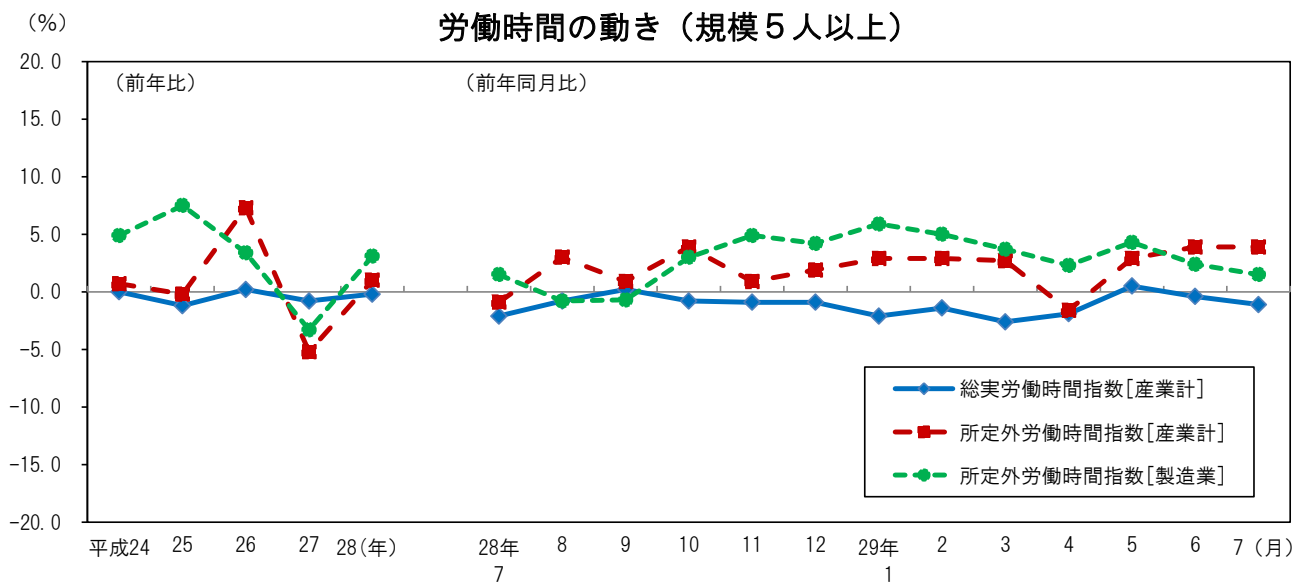


2 労働時間の動き

総実労働時間指数[産業計]は 100.8 前年同月比 1.1%の減少。

所定外労働時間指数[産業計]は 101.9 前年同月比 3.9%の増加。

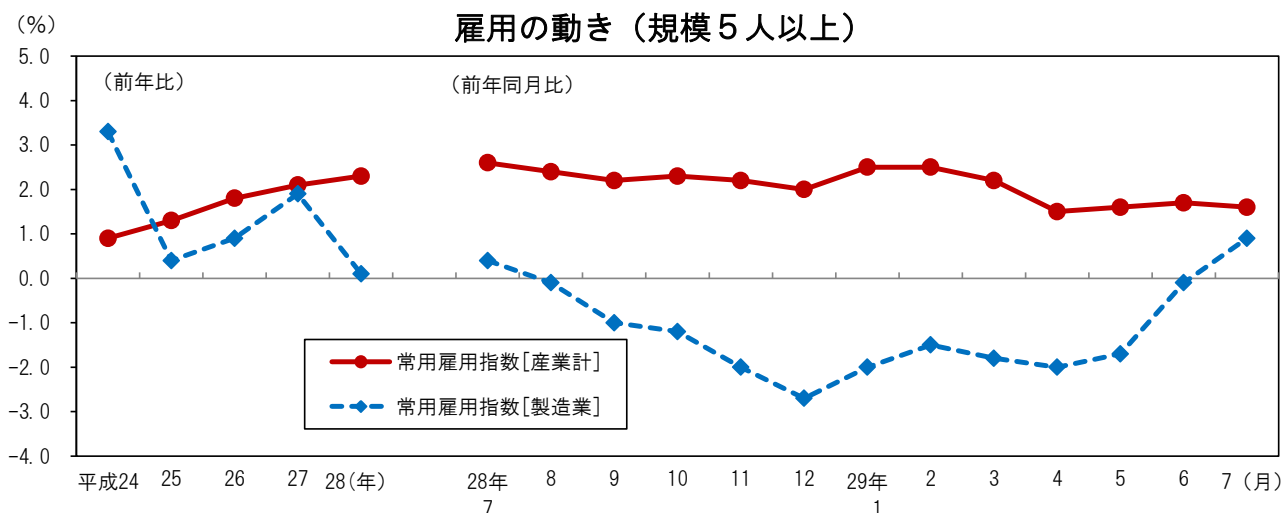
所定外労働時間指数[製造業]は 105.3 前年同月比 1.5%の増加。



3 雇用の動き

常用雇用指数[産業計]は 104.9 前年同月比 1.6%の増加。

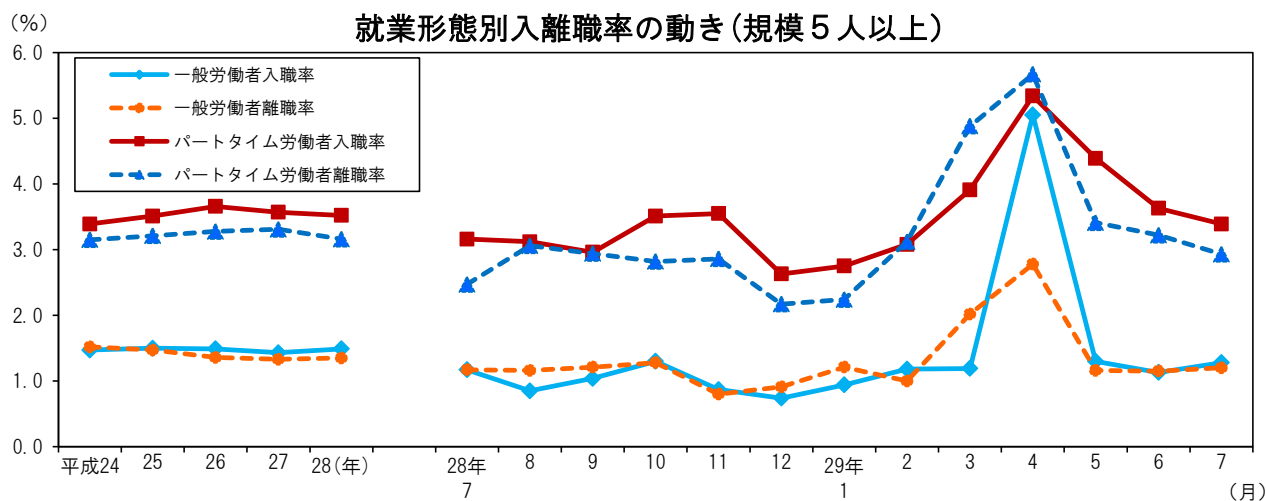
常用雇用指数[製造業]は 101.9 前年同月比 0.9%の増加。



4 就業形態別入離職率の動き

一般労働者は入職率 1.28%、離職率 1.20%で 0.08 ポイントの入職超過。

パートタイム労働者は入職率 3.39%、離職率 2.93%で 0.46 ポイントの入職超過。



◇全国及び主要府県の動き<指数値比較>【事業所規模 5人以上・調査産業計】

≪平成29年7月分（前年同月比）≫

都道府県名	きまって支給する給与 (%)	所定外労働時間 (%)	常用雇用 (%)
大阪府	0.2	3.9	1.6
全国	0.5	0.6	2.7
東京都	1.2	0.9	2.1
神奈川県	1.4	-4.3	1.5
愛知県	-0.7	-3.8	0.8
兵庫県	1.0	-1.0	-0.8
広島県	0.1	3.6	-0.1
福岡県	0.6	-2.0	0.4

大阪府工業指数

(大阪の工業動向)

大阪府工業指数 平成29年7月(速報)

商工業動態グループ

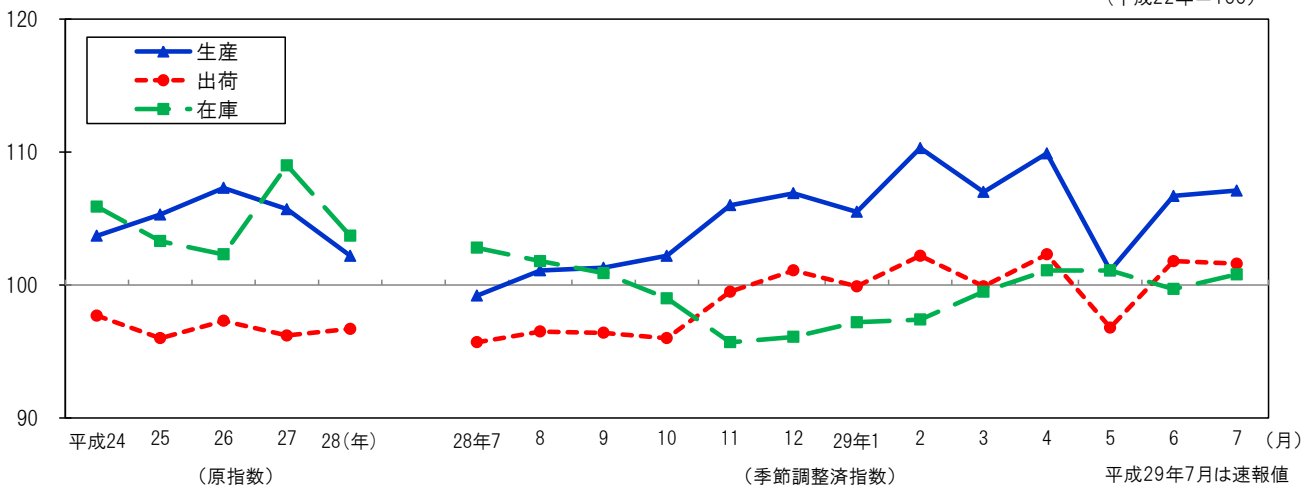
《 詳細は大阪府ホームページに掲載しています。 <http://www.pref.osaka.lg.jp/toukei/iip/index.html> (月報) 》

概 要

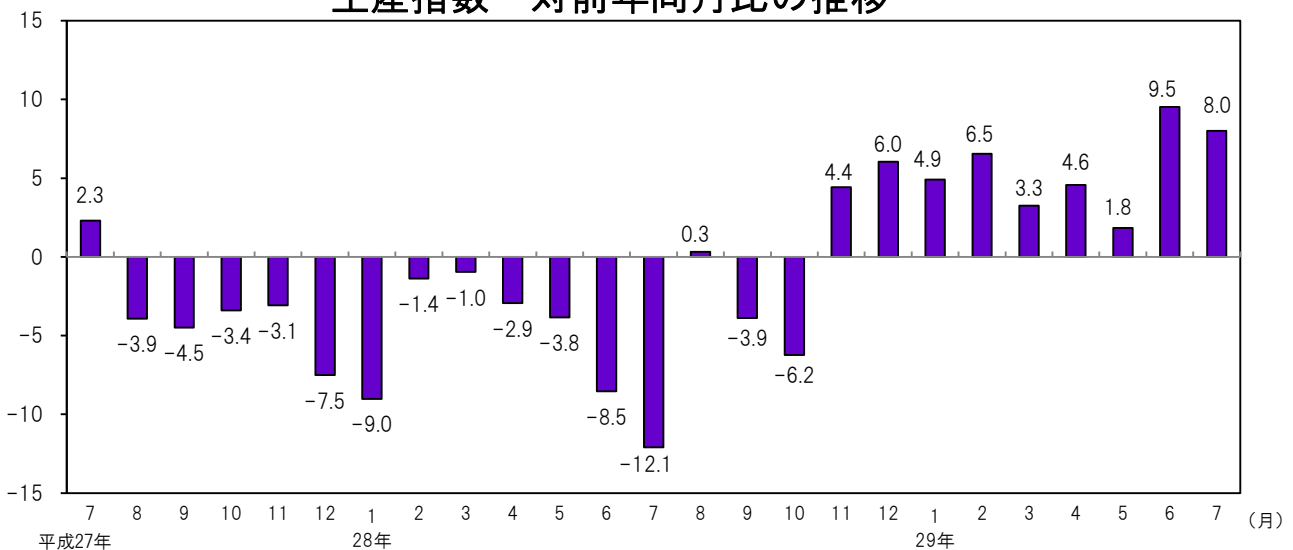
- (1) 生産指数は 107.1 前月比は 0.4%の上昇
業種別(寄与度順)にみると、電子部品・デバイス工業(前月比 14.1%)、化学工業(同 4.3%)など7業種が上昇。
- (2) 出荷指数は 101.6 前月比は 0.2%の低下
業種別(寄与度順)にみると、金属製品工業(前月比 -8.6%) 鉄鋼業(同 -6.1%) など8業種が低下。
- (3) 在庫指数は 100.8 前月比は 1.1%の上昇
業種別(寄与度順)にみると、化学工業(前月比 8.3%)、プラスチック製品工業(同 5.4%)など6業種が上昇。

工業指数の推移

(平成22年=100)



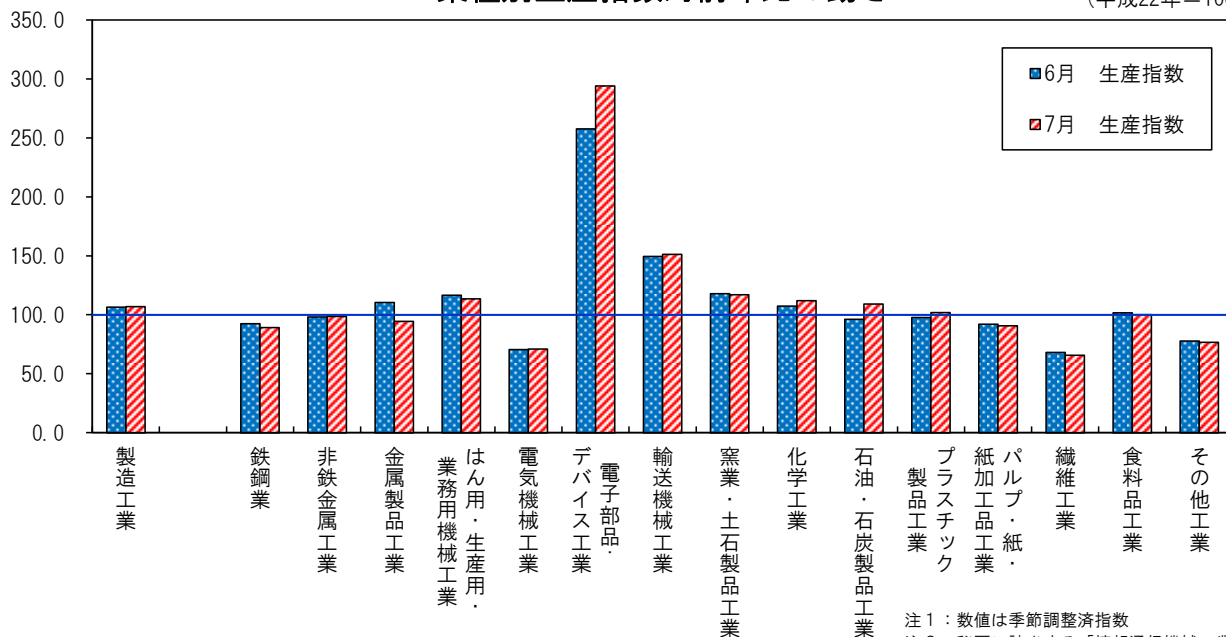
生産指数 対前年同月比の推移



注：数値は原指数

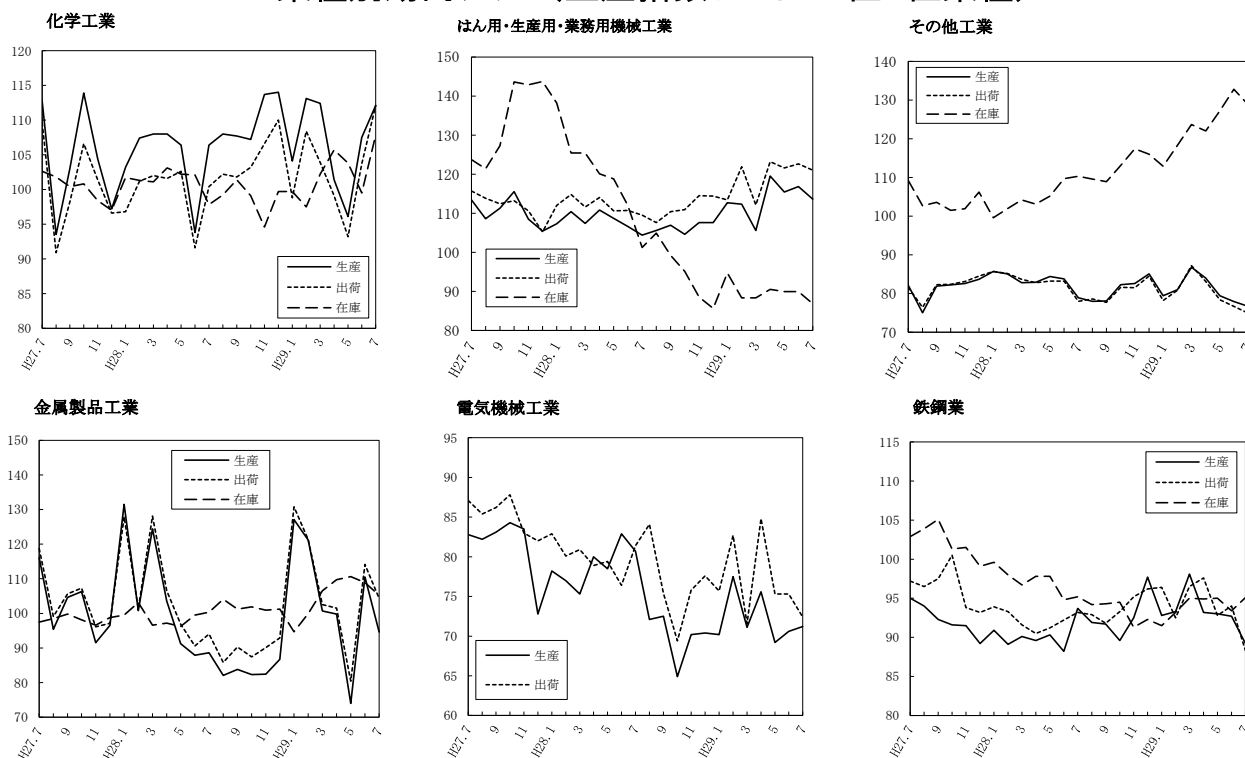
業種別生産指数対前年比の動き

(平成22年=100)



注1：数値は季節調整済指数
注2：秘匿に該当する「情報通信機械工業」を除く

業種別動向グラフ(生産指数ウェイト上位6位業種)



注：数値は季節調整済指数

◇全国及び主要都府県の製造工業の動き

≪平成29年7月分速報値(前月比)≫

平成22年=100

都道府県名	生産(%)	出荷(%)	在庫(%)
大阪府	0.4	-0.2	1.1
全国	-0.8	-0.7	-1.2
東京都	4.1	5.9	-18.8
神奈川県	-2.0	0.1	-3.1
愛知県	0.1	0.2	2.2
兵庫県	-8.5	-9.9	1.4
広島県	-0.4	0.4	-2.4
福岡県	-3.8	-5.2	-0.2

指 標

大 阪 府 の

年 月	(1) 推 計 人 口			(2) 労 働 力 人 口		(3) 雇 用 指 数 (製造業)	(4) 有 効 求 人 倍 率	(5) 全 産 業 平 均 賃 金	
	(月初)	自然増減	社会増減	就業者	完全失業者			現金給与 総 額	名目指数
	人	人	人	千人	千人	(27年=100)	倍	円	(27年=100)
平成24年	8,859,595	-6,677	2,684	4,130	238	97.6	0.77	379,993	100.1
25	8,854,702	-10,406	5,513	4,206	211	97.9	0.95	374,611	98.4
26	8,843,160	-11,457	-85	4,215	201	98.3	1.11	382,055	100.1
27	※8,839,469	-13,281	9,590	4,222	185	100.0	1.20	379,577	100.0
28	8,837,812	-14,753	13,096	4,278	178	99.5	1.38	380,664	100.3
28年 3月	8,833,628	-2,327	-493			99.5	1.31	333,807	88.1
4	8,830,956	-2,121	-551	4,246	199	101.5	1.35	327,327	86.3
5	8,837,395	-1,251	7,690			101.1	1.37	309,987	81.7
6	8,837,241	-943	789	4,452	183	100.7	1.38	563,066	148.5
7	8,837,996	-534	1,289			100.7	1.39	458,296	120.8
8	8,837,822	-512	338	4,324	157	100.4	1.40	305,777	80.6
9	8,837,399	-827	404			99.0	1.40	310,355	81.8
10	8,837,812	-489	902	4,324	157	97.6	1.42	309,363	81.6
11	8,838,910	-827	1,925			97.6	1.44	309,624	81.6
12	8,837,484	-1,603	177	4,274	152	96.3	1.47	730,821	192.7
29年 1月	8,835,598	-1,932	46			97.2	1.46	298,067	78.6
2	8,831,760	-3,530	-308	4,337	149	97.1	1.45	298,197	78.6
3	8,828,649	-2,692	-419			97.0	1.47	331,168	87.3
4	8,826,276	-2,431	58	4,337	149	98.9	1.52	320,263	84.5
5	8,832,433	-1,610	7,767			98.7	1.57	303,611	80.1
6	8,832,379	-1,462	1,408	101.4	1.58	566,860	149.5		
7	8,832,461	-1,038	1,120	101.2	1.60	454,868	120.0		
8	8,832,084	-981	604		
9	8,831,119	-998	33		
資料出所	大阪府統計課						大阪 労働局	大阪府統計課	

【注】(1)各年は10月1日現在の推計。※は国勢調査。
 (3)、(5)毎月勤労統計調査による規模30人以上のもの、各年は月平均。
 (4)新規学卒者を除き、パートタイムを含む。各月は季節調整値。各年は年平均で原数値。

全 国 の

年 月	(1) 推 計 人 口			(2) 労 働 力 人 口		(3) 雇 用 指 数 (製造業)	(4) 有 効 求 人 倍 率	(5) 全 産 業 平 均 賃 金	
	(月初)	自然増減	社会増減	就業者	完全失業者			現金給与 総 額	名目指数
	千人	人	人	万人	万人	(27年=100)	倍	円	(27年=100)
平成24年	127,515	-201,361	-78,805	6,280	285	102.4	0.80	356,649	99.4
25	127,298	-231,736	14,378	6,326	265	100.9	0.93	357,972	99.2
26	127,083	-251,714	36,386	6,371	236	100.0	1.09	363,338	100.1
27	※127,095	-275,432	94,438	6,401	222	100.0	1.20	357,949	100.0
28	126,933	-295,865	133,892	6,465	208	100.3	1.36	361,593	101.0
28年 3月	126,948	-33,873	61,712	6,364	216	99.3	1.31	313,419	87.6
4	126,975	-25,490	-25,194	6,420	225	101.0	1.33	305,460	85.4
5	126,925	-21,202	65,818	6,471	217	100.9	1.35	301,484	84.3
6	126,969	-14,005	39,114	6,522	210	100.9	1.36	528,559	147.8
7	126,995	-13,553	-4,694	6,504	203	100.7	1.37	426,928	119.4
8	126,976	-16,910	-56,603	6,489	212	100.6	1.37	300,048	83.9
9	126,903	-14,517	44,538	6,522	204	100.4	1.38	295,620	82.6
10	126,933	-25,247	29,974	6,520	195	100.3	1.40	298,760	83.5
11	126,937	-34,609	14,899	6,477	197	100.3	1.41	310,696	86.9
12	126,918	-40,438	-55,190	6,490	193	100.1	1.43	662,980	185.3
29年 1月	126,822	-55,837	23,576	6,470	197	99.8	1.43	301,049	84.2
2	126,790	-43,803	8,643	6,427	188	99.6	1.43	293,387	82.0
3	126,755	-40,937	46,981	6,433	188	99.5	1.45	313,276	87.6
4	r126,761	6,500	197	101.3	1.48	307,611	86.0
5	p126,730	6,547	210	101.3	1.49	302,893	84.7
6	p126,740	6,583	192	101.2	1.51	530,346	148.3
7	p126,750	6,563	191	r101.1	1.52	r425,791	r119.1
8	p126,770	6,573	189	p100.7	1.52	p301,704	p84.4
9	p126,670
資料出所	総務省統計局					厚生労働省			

【注】(1)推計人口の各年は10月1日現在。※は国勢調査。
 自然増減、社会増減の各年は前年10月～当年9月の計で各月は、当該1か月分の数値。
 (2)各年は平均。※は補完推計値。(3)、(5)毎月勤労統計調査による規模30人以上のもの、各年は月平均。
 (4)新規学卒者を除き、パートタイムを含む。各月は季節調整値。各年は年平均で原数値。

主 要 指 標

(6)生産 指数	(7)生産者 製品在庫指数	(8) 着工建築物 床面積	(9) 着工住宅 新設戸数	(10)自動車 保有台数 (年月末)	(11) 百貨店・スーパー販売額		(12) コンビニエンス ストア販売額	(13) 家電大型専門店 販売額	(14) ドラッグストア 販売額	(15) ホームセンター 販売額	年 月
					百貨店	スーパー					
(22年=100)		千㎡	戸	台	百万円	百万円	百万円	百万円	百万円	百万円	
103.7	105.9	7,823	61,617	3,711,794	841,712	857,008	-	-	-	-	平成24年
105.3	103.3	9,053	69,335	3,725,312	889,464	854,388	-	-	-	-	25
107.3	102.3	8,423	64,528	3,743,080	927,558	867,315	-	431,902	297,221	176,973	26
105.7	109.0	7,894	64,204	3,749,021	939,011	878,043	-	423,912	344,383	176,145	27
r102.2	r103.7	8,348	69,466	3,761,733	904,616	876,284	762,816	411,961	374,188	179,928	28
r103.6	r107.8	689	6,338	3,734,702	77,418	71,189	62,523	37,456	31,476	14,685	28年 3月
r104.3	r107.4	684	6,513	3,738,602	69,350	70,708	61,746	32,264	32,178	15,744	4
r100.7	r106.3	1,084	5,705	3,740,389	70,257	72,999	63,192	32,631	31,706	16,379	5
r97.5	r105.5	817	6,341	3,743,774	68,470	70,908	63,256	33,647	31,557	14,415	6
r99.2	r102.8	711	6,102	3,748,338	86,272	75,080	69,437	41,110	33,052	16,042	7
r101.1	r101.8	603	5,581	3,749,179	63,539	72,929	67,716	32,178	30,889	15,079	8
r101.3	r100.9	656	5,041	3,756,216	63,847	67,923	64,226	29,726	29,652	13,344	9
r102.2	r99.0	681	6,125	3,755,645	71,724	73,366	66,651	29,873	30,946	15,013	10
r106.0	r95.7	555	5,994	3,759,273	78,883	73,340	62,542	31,744	30,270	14,802	11
r106.9	r96.1	620	5,249	3,761,733	108,655	87,891	67,071	45,582	34,344	18,583	12
r105.5	r97.2	856	5,721	3,764,318	80,592	73,490	60,980	34,910	29,705	12,959	29年 1月
r110.3	r97.4	561	4,737	3,767,226	68,936	65,816	57,338	29,402	30,007	12,355	2
r107.0	r99.5	771	6,945	3,747,995	77,747	70,620	65,295	40,607	32,312	14,505	3
r109.9	r101.1	708	5,643	3,752,489	70,277	71,583	63,939	33,204	33,820	15,768	4
r101.1	r101.1	555	5,124	3,754,284	72,502	72,367	66,340	33,008	33,891	16,344	5
r106.7	r99.7	651	6,126	3,760,078	71,650	70,887	65,731	32,580	33,791	14,610	6
p107.1	p100.8	639	6,229	3,763,687	r88,897	r75,083	r72,534	r44,400	r35,786	r15,838	7
...	...	742	6,018	3,765,774	p66,085	p73,588	p70,928	p34,592	p33,819	p15,283	8
...	9
大阪府統計課		国土交通省		近畿運輸局	近畿経済産業局		経済産業省				資料出所

【注】(6)、(7)各年は原指数、各月は季節調整済指数。

(11)従業者50人以上の小売店。平成27年7月分から「大型小売店」を「百貨店・スーパー」に名称変更。

(13)～(15)平成27年7月分から「専門量販店販売統計調査」は「商業動態統計調査」に統合。

主 要 指 標

(6)生産 指数	(7)生産者 製品在庫指数	(8) 着工建築物 床面積	(9) 着工住宅 新設戸数	(10)自動車 保有台数 (年月末)	(11) 百貨店・スーパー販売額		(12) コンビニエンス ストア販売額	(13) 家電大型専門店 販売額	(14) ドラッグストア 販売額	(15) ホームセンター 販売額	年 月
					百貨店	スーパー					
(22年=100)		千㎡	戸	千台	億円	億円	億円	億円	億円	億円	
97.8	110.4	135,454	893,002	79,882	66,389	129,527	94,772	-	-	-	平成24年
97.0	107.4	148,636	987,254	80,411	67,195	130,579	98,724	-	-	-	25
99.0	109.5	130,791	880,470	81,010	68,274	133,699	104,232	45,311	49,375	33,452	26
97.8	113.0	129,424	920,537	81,246	68,258	132,233	109,957	42,467	53,609	33,012	27
97.7	110.9	132,962	967,237	81,602	65,976	130,002	114,456	41,830	57,258	33,090	28
96.4	114.1	10,495	75,744	80,901	5,831	10,633	9,371	3,818	4,744	2,630	28年 3月
96.9	112.6	10,845	82,398	81,014	5,012	10,447	9,190	3,137	4,676	2,950	4
95.6	112.8	12,006	78,728	81,052	5,125	10,858	9,593	3,224	4,825	3,147	5
96.9	112.4	12,041	85,953	81,161	5,183	10,496	9,436	3,336	4,796	2,720	6
97.0	110.6	11,071	85,208	81,285	6,165	11,049	10,416	4,202	5,045	2,936	7
98.3	110.5	11,877	82,242	81,312	4,529	11,016	10,295	3,383	4,893	2,781	8
98.5	110.0	11,765	85,622	81,464	4,684	10,026	9,552	3,119	4,573	2,468	9
98.9	108.5	11,337	87,239	81,487	5,245	10,725	9,893	3,124	4,792	2,738	10
99.9	106.7	11,327	85,051	81,556	5,796	10,683	9,332	3,252	4,689	2,737	11
100.6	107.3	10,725	78,406	81,602	7,625	13,051	10,075	4,507	5,282	3,318	12
98.5	107.4	11,071	76,491	81,660	5,740	11,003	9,160	3,716	4,704	2,433	29年 1月
101.6	108.1	10,339	70,912	81,708	4,774	9,719	8,542	2,960	4,537	2,189	2
99.8	109.6	9,782	75,887	81,260	5,732	10,580	9,698	4,022	4,853	2,623	3
103.8	111.3	11,874	83,979	81,399	4,995	10,588	9,514	3,316	4,933	2,962	4
100.1	111.3	11,219	78,481	81,461	5,069	10,811	9,965	3,236	5,104	3,125	5
102.2	109.2	12,357	87,456	81,605	5,194	10,500	9,731	3,257	5,064	2,698	6
r101.5	r107.9	11,571	83,234	81,708	r6,010	r11,169	r10,763	r4,595	r5,355	r2,910	7
p103.6	p107.2	11,473	80,562	...	p4,552	p11,103	p10,513	p3,567	p5,169	p2,775	8
...	9
経済産業省		国土交通省		経済産業省							資料出所

【注】(6)、(7)各年は原指数、各月は季節調整済指数。

(11)従業者50人以上の小売店。平成27年7月分から「大型小売店」を「百貨店・スーパー」に名称変更。

(13)～(15)平成27年7月分から「専門量販店販売統計調査」は「商業動態統計調査」に統合。

大 阪 府 の

年 月	(16) 外国貿易		(17) 企業倒産		(18) 銀行勘定(年月末)		(19)	(20)	(21)
	輸 出	輸 入	件 数	負債金額	預 金	貸 出	手形 交換高	消費者 物価指数	府内総生産 (名目)
	百万円	百万円	件	百万円	億円	億円	億円	(2015年=100)	百万円
平成24年	7,150,542	9,243,830	1,711	539,937	556,965	368,330	307,136	96.4	33,390,857
25	7,903,116	10,557,299	1,461	210,701	567,339	367,235	324,090	96.6	33,677,137
26	8,718,763	11,316,807	1,342	164,247	574,691	374,225	309,996	99.0	34,117,938
27	9,227,388	10,565,480	1,205	118,809	588,163	373,699	286,848	100.0	...
28	8,678,027	9,085,393	1,146	671,069	620,095	372,789	2,057,942	99.9	...
28年 3月	749,520	771,894	102	38,777	609,891	374,042	142,399	100.2	...
4	721,693	724,524	98	7,894	611,942	370,336	205,404	100.0	...
5	645,103	687,542	88	9,361	615,460	369,229	206,979	100.1	...
6	731,139	743,786	103	9,849	614,209	370,083	268,752	99.7	...
7	694,284	714,001	86	8,370	611,491	370,733	235,654	99.6	...
8	706,147	755,394	99	19,352	613,471	369,638	246,020	99.6	...
9	764,695	793,425	100	8,813	614,206	371,363	191,913	99.6	...
10	755,924	750,593	88	20,549	613,829	368,015	165,242	100.2	...
11	748,089	812,726	94	503,706	621,199	370,164	164,747	100.3	...
12	829,597	780,051	88	14,936	620,095	372,789	168,408	99.8	...
29年 1月	665,672	895,368	81	7,915	624,897	371,685	163,121	99.6	...
2	768,418	673,443	96	12,882	628,375	373,334	156,860	99.6	...
3	848,557	849,253	119	10,057	638,779	375,921	157,871	99.5	...
4	784,958	802,124	88	13,893	641,421	372,886	141,529	99.8	...
5	726,748	763,585	118	7,683	641,197	374,122	145,947	99.9	...
6	805,540	821,957	101	10,736	638,872	374,813	173,308	99.6	...
7	769,914	823,768	101	20,056	637,246	374,407	149,433	99.5	...
8	820,087	838,815	106	11,013	639,201	374,084	164,641	99.7	...
9	103	7,481	99.9	...
資料出所	大 阪 税 関		(株)東京商工リサーチ		大 阪 銀 行 協 会		大 阪 手 形 交 換 所	総 務 省 大 阪 府 統 計 課	大 阪 府 統 計 課

【注】(16)大阪税関本関・堺税関支署・堺税関支署岸和田出張所・関西空港税関支署の合計額。
 (17)負債金額1,000万円以上のもの、内整理その他を含む。(18)各年月末現在。
 (20)大阪市内のもの。総合指数。速報値(p)は大阪府が独自に集計したもの。(21)各年は年度値。

全 国 の

年 月	(16) 外国貿易		(17) 企業倒産		(18) 国 内		(19)	(20)	(21) G. D. P
	輸 出	輸 入	件 数	負債金額	預 金	貸 出	手形 交換高	消費者 物価指数	国内総生産 (名目)
	十億円	十億円	件	百万円	十億円	十億円	十億円	(2015年=100)	億円
平成24年	63,748	70,689	12,124	3,834,563	613,690	433,823	369,203	96.2	4,949,572
25	69,774	81,243	10,855	2,782,347	640,633	449,134	366,445	96.6	5,031,756
26	73,093	85,909	9,731	1,874,065	660,844	461,147	332,655	99.2	5,136,980
27	75,614	78,406	8,812	2,112,382	679,106	475,937	299,032	100.0	5,301,570
28	70,036	66,042	8,446	2,006,119	734,342	491,573	424,224	99.9	5,370,608
28年 3月	6,457	5,712	746	175,899	704,814	480,044	37,564	99.7	{ r1, 324, 756 { r1, 309, 663 { r1, 402, 922 { p1, 337, 779
4	5,890	5,078	695	103,344	713,531	475,438	36,373	99.9	
5	5,092	5,139	671	115,852	714,947	475,966	40,915	100.0	
6	6,025	5,389	763	108,227	715,380	478,005	47,151	99.9	
7	5,728	5,224	712	124,019	711,968	478,318	38,793	99.6	
8	5,316	5,351	726	126,049	713,266	478,897	42,930	99.7	
9	5,969	5,482	650	85,320	718,064	483,362	36,246	99.8	
10	5,870	5,389	683	111,235	720,207	482,275	31,062	100.4	
11	5,956	5,810	693	594,484	728,632	485,636	31,962	100.4	
12	6,679	6,043	710	171,666	734,342	491,573	34,577	100.1	
29年 1月	5,422	6,514	605	128,487	734,157	490,302	31,726	100.0	
2	6,347	5,536	688	115,834	735,389	490,872	29,927	99.8	
3	7,230	6,619	786	166,801	748,497	496,374	33,899	99.9	
4	6,329	5,850	680	104,060	753,144	493,836	27,857	100.3	
5	5,851	6,058	802	106,917	753,164	493,993	33,471	100.4	
6	6,608	6,167	706	1,588,339	750,914	495,736	35,705	100.2	
7	6,495	6,073	714	109,885	753,838	496,157	28,255	100.1	
8	6,279	6,166	639	92,375	31,276	100.3	
9	679	115,802	
資料出所	財 務 省		(株)東京商工リサーチ		日 本 銀 行		全 国 銀 行 協 会	総 務 省 統 計 局	内 閣 府

【注】(16)通関実績。(17)負債額1,000万円以上のもの、内整理その他を含む。(18)各年月末現在。
 (20)総合指数。(21)93SNAによる原系列。

主 要 指 標 (つづき)

(22)	(23)	年 月
交通事故 発生件数	刑法犯 認知件数	
件	件	
48,212	168,115	平成24年
46,110	151,413	25
42,729	148,257	26
40,607	132,471	27
37,920	122,136	28
3,435	10,027	28年 3月
2,930	9,933	4
3,077	11,487	5
2,993	10,630	6
3,097	10,754	7
3,298	r11,311	8
3,184	p10,460	9
3,055	p10,436	10
3,237	p9,948	11
3,804	p8,891	12
2,527	p8,577	29年 1月
2,768	p7,887	2
3,275	p8,866	3
2,959	p8,194	4
2,935	p9,931	5
2,982	p9,377	6
2,756	p9,460	7
3,140	p9,737	8
...	...	9
大阪府警察本部	資料出所	

Osaka Prefectural Government
Statistic Information

大阪府の統計情報

大阪府の最新データにアクセス!

統計課では、ホームページを通じて最新の統計情報をご提供しています。

- ▼統計課が公表する統計報告書全文をPDFで掲載。
- ▼各種データExcelファイルを掲載。
- ▼分野別索引ですばやく検索。
- ▼統計資料室の所蔵資料も検索可能。
- ▼大阪府統計グラフコンクールなどのイベント情報もご紹介。
- ▼全国の主要統計関連ページへのリンク集も充実。



大阪府 統計

検索

大阪府 総務部 統計課 情報分析グループ TEL:06-6210-9196 FAX:06-6614-6921

—統計表利用の手引—
 ・単位未満は四捨五入 ・0.0は単位未満 ・pは概数 ・rは改訂 ・…は不詳 ・-は皆無

主 要 指 標 (つづき)

(22)	(23)	(24) 国 際 収 支			(25)	(26) 日本	(27) 財政	(28)	(29)	(30)		年 月
		経 常	収 入	支 出						家 計	年 月	
交通事故 発生件数	刑法犯 認知件数	億円	億円	億円	百万ドル	十億円	十億円	2015年=100 (43年=100)	東証 株価指数	可処分所得	消費支出	
665,157	1,403,167	47,640	-42,719	-38,110	1,268,125	86,653	38,664	98.0	768.64	425,330	314,229	平成24年
629,033	1,314,140	44,566	-87,734	-34,786	1,266,815	90,143	107,114	99.2	1,125.94	426,234	318,707	25
573,842	1,212,163	39,215	-104,653	-30,335	1,260,548	93,082	131,634	102.4	1,263.58	423,907	318,650	26
536,899	1,098,969	162,351	-8,862	-19,307	1,233,214	98,430	105,864	100.0	1,554.16	427,447	315,428	27
p499,201	996,120	203,421	55,251	-11,480	1,216,903	102,461	123,949	96.5	1,355.93	429,516	310,389	28
p42,634	81,477	29,722	8,771	2,630	1,262,099	95,595	-3,633	96.8	1,358.30	369,984	335,485	28年 3月
p38,679	81,470	18,161	6,825	-4,113	1,262,509	97,104	5,149	96.4	1,335.67	388,392	337,313	4
p39,391	90,868	17,576	308	819	1,253,967	95,267	18,462	96.4	1,334.43	313,865	307,961	5
p39,565	85,637	9,765	7,625	-1,581	1,265,402	95,988	-1,914	96.4	1,288.83	591,909	277,511	6
p41,469	r85,396	19,396	6,007	-2,035	1,264,750	96,484	22,744	96.3	1,291.30	469,929	303,880	7
p43,439	P88,535	19,704	2,180	-506	1,256,053	96,351	17,763	96.0	1,303.93	391,699	302,003	8
p39,987	p83,259	18,643	6,672	-929	1,260,145	96,319	4,584	96.1	1,334.42	347,959	297,302	9
p43,009	p89,154	15,466	5,659	-3,269	1,242,792	96,982	15,412	96.0	1,360.45	405,168	306,551	10
p43,763	p82,968	14,267	3,400	635	1,219,291	97,430	13,852	96.4	1,409.47	352,540	295,259	11
p49,329	p77,908	11,143	8,087	-2,886	1,216,903	102,461	-2,555	97.1	1,522.68	770,950	350,311	12
p37,720	p69,874	952	-8,498	-2,162	1,231,573	98,946	20,001	97.7	1,534.42	360,611	307,262	29年 1月
p37,086	p65,660	28,940	10,742	53	1,232,340	99,323	14,875	98.0	1,537.60	402,454	298,203	2
p41,113	p74,653	29,805	8,718	2,160	1,230,330	99,800	-4,421	98.2	1,552.10	362,930	337,365	3
p37,571	p72,826	19,557	5,485	-2,888	1,242,295	100,934	4,152	98.4	1,494.81	383,951	330,354	4
p38,471	p86,879	16,776	-1,161	615	1,251,868	99,515	15,864	98.4	1,571.62	307,908	314,054	5
p38,390	p80,995	9,288	5,169	-561	1,249,847	100,364	-1,028	98.5	1,603.77	595,006	295,724	6
p38,614	p80,221	p23,200	p5,666	p-2,373	1,260,040	100,695	13,806	98.8	1,618.61	479,974	307,959	7
p39,358	p81,306	p23,804	p3,187	p202	1,268,006	100,831	11,951	r98.8	1,617.41	401,186	301,633	8
...	1,266,310	p99.0	9
警 察 庁	財 務 省				日 本 銀 行	東 京 証 券 取 引 所	総 務 省 統 計 局	資料出所				

【注】(25)、(26)各年月末現在。(27)各年は年度合計、-は受超。(28)国内企業物価指数の総平均。
 (29)東京市場第1部上場全銘柄の平均。(30)家計調査による勤労者世帯のもの、各年は月平均。

大阪管区気象台気象概況

(気象庁)

年月	気 温				降水量			日照時間	
	日平均	最高値	最低値	平年(平均)	合 計	1時間最大	平 年	総 数	平 年
	℃	℃	℃	℃	mm	mm	mm	時間	時間
平成26年	16.7	37.1	-0.5	16.9	1,278.5	29.0	1,279.0	2,161.3	1,996.4
27	17.2	38.0	0.0		1,648.5	25.5		2,006.2	
28	17.7	38.1	-3.5		1,453.5	40.5		2,127.0	
28年 10月	20.3	31.2	10.5	19.0	42.0	7.5	112.3	148.3	163.9
11	13.4	21.6	6.4	13.6	69.0	5.0	69.3	155.5	148.5
12	9.4	21.2	1.6	8.6	104.0	17.0	43.8	155.9	151.6
29年 1月	6.2	14.8	-0.8	6.0	33.5	4.0	45.4	166.7	142.6
2	6.3	17.8	-0.6	6.3	45.0	6.5	61.7	144.3	135.4
3	9.2	19.5	1.8	9.4	46.5	4.5	104.2	186.8	159.5
4	15.7	25.7	5.0	15.1	94.0	8.5	103.8	199.0	188.6
5	21.1	29.9	11.4	19.7	96.0	14.5	145.5	245.8	194.3
6	22.7	32.3	15.1	23.5	167.5	18.0	184.5	216.0	156.2
7	28.8	36.4	22.8	27.4	45.5	10.5	157.0	193.7	182.1
8	29.2	37.4	20.7	28.8	104.5	13.0	90.9	214.8	216.9
9	24.4	32.1	16.3	25.0	127.5	24.0	160.7	158.4	156.7

【注】平年値は1981-2010年の30年間の観測値の平均をもとに算出。

人口動態

(総務省「住民基本台帳人口移動報告」・厚生労働省「人口動態統計月報」)

年月	(1) 人口動態							(2) 住民登録人口移動			(3) 社会増減
	出生	死亡	乳児死亡 (再掲)	自然増減	死産	婚姻	離婚	転出	転入		
	人	人	人	人	人	件	件	人	人	人	
平成26年	69,968	81,653	138	-11,685	1,621	46,934	17,834	149,533	149,142	-391	
27	70,596	83,577	125	-12,981	1,519	46,689	18,101	154,117	156,413	2,296	
28	68,817	84,391	111	-15,574	1,480	46,186	17,279	150,743	152,537	1,794	
29年 3月	5,582	7,836	7	-2,254	129	4,788	1,916	28,729	31,149	2,420	
4	5,328	6,890	7	-1,562	112	3,565	1,322	24,013	24,036	23	
5	5,559	6,876	18	-1,317	107	3,718	1,441	11,826	12,057	231	
6	9,742	9,690	-52	
7	10,009	10,468	459	
8	10,569	10,419	-150	

【注】(1)厚生労働省統計情報部「人口動態統計月報(概数)」による。各年は確定数(日本人に関するもの)。

(2)総務省統計局「住民基本台帳人口移動報告月報」による。

(3)「-」は転出超過。

外国貿易額

(大阪税関)

年月	総 額		大 阪		堺		岸 和 田		関 西 空 港	
	輸 出	輸 入	輸 出	輸 入	輸 出	輸 入	輸 出	輸 入	輸 出	輸 入
	百万円	百万円	百万円	百万円	百万円	百万円	百万円	百万円	百万円	百万円
平成26年	8,718,763	11,316,807	3,262,814	5,147,365	554,727	2,531,230	10,281	57,265	4,890,942	3,580,947
27	9,227,388	10,565,480	3,419,611	5,001,540	493,655	1,599,733	7,385	58,469	5,306,737	3,905,738
28	8,678,251	9,104,515	3,144,465	4,341,216	444,353	1,159,138	7,186	52,022	5,082,246	3,552,140
29年 3月	848,557	849,253	331,081	409,900	39,387	104,915	530	5,175	477,559	329,263
4	784,958	802,124	291,522	379,486	30,852	130,139	511	3,851	462,073	288,648
5	726,748	763,585	270,794	379,343	37,958	110,112	637	3,717	417,359	270,413
6	805,540	821,957	299,740	384,325	35,738	103,233	478	5,247	469,584	329,152
7	769,914	r823,768	276,238	r391,744	33,609	r114,654	571	r10,513	459,496	r306,857
8	820,087	p838,815	292,764	p419,870	38,846	p115,194	693	p3,397	487,784	p300,354

【注】 通関実績による。

百貨店販売額

(近畿経済産業局「商業動態統計調査」)

年月	総額		前年同月比 %	衣料品	身の回り品	飲食品	家具	家電家庭用品	その他の商品	食堂喫茶	商品券
	百万円	百万円		百万円	百万円	百万円	百万円	百万円	百万円	百万円	百万円
平成26年	927,558		104.3	299,856	138,165	271,822	10,782	29,108	153,663	24,162	28,927
27	939,011		101.2	293,427	141,490	268,907	9,875	27,850	174,775	22,686	27,654
28	904,616		96.3	272,671	133,923	265,180	8,350	27,520	177,884	19,087	25,686
29年 3月	77,747		100.4	23,338	11,348	20,602	967	2,309	17,665	1,518	2,053
4	70,277		101.3	22,011	10,558	17,305	711	2,107	16,222	1,364	1,697
5	72,502		103.2	21,939	11,064	18,558	663	2,105	16,699	1,473	1,715
6	71,650		104.6	20,054	10,380	20,210	536	2,174	16,834	1,461	2,649
7 r	88,897		103.0	24,661	12,970	28,114	790	2,481	18,139	1,741	3,023
8 p	66,085		104.0	16,417	9,696	19,481	568	1,870	16,335	1,718	1,466

【注】百貨店とは、日本標準産業分類の百貨店、総合スーパーのうち、スーパー(従業者50人以上で、売場面積1,500㎡以上でかつ売場面積の50%以上についてセルフサービス方式を採用している商店)を除く売場面積が1,500㎡(政令指定都市の場合3,000㎡)以上の事業所。商品券は、総額に含まれない。

スーパー販売額

(近畿経済産業局「商業動態統計調査」)

年月	総額		前年同月比 %	衣料品	身の回り品	飲食品	家具	家電家庭用品	その他の商品	食堂喫茶	商品券
	百万円	百万円		百万円	百万円	百万円	百万円	百万円	百万円	百万円	百万円
平成26年	867,315		101.5	71,489	16,805	582,953	5,329	31,394	157,772	1,572	1,476
27	878,043		101.2	67,831	16,294	608,983	4,143	32,562	147,225	1,005	1,461
28	876,284		99.8	66,097	14,720	626,282	2,777	31,105	134,409	894	1,413
29年 3月	70,620		99.2	4,713	1,282	50,945	159	2,463	10,988	71	132
4	71,583		101.2	5,470	1,292	51,118	164	2,377	11,097	67	96
5	72,367		99.1	5,666	1,264	51,797	191	2,407	10,982	60	80
6	70,887		100.0	5,521	1,212	50,744	183	2,380	10,787	60	91
7 r	75,083		100.0	5,895	1,340	53,397	200	2,593	11,593	64	106
8 p	73,588		100.9	4,433	1,286	53,980	167	2,317	11,337	68	137

【注】スーパーとは、従業者50人以上、かつ売り場面積1,500㎡以上で、その売り場面積の50%以上についてセルフサービス方式を採用している小売事業所。商品にあらかじめ値段がつけられ、客が自分で商品を取り集め、売場の出口などに設けられた勘定場で、一括して代金を支払う形式となっていること。商品券は、総額に含まれない。

自動車保有台数

(近畿運輸局大阪運輸支局)

年月	総数	貨物用自動車				乗用自動車	乗用自動車				特殊用途車	二輪車	
		総数		うち小型車	うち軽自動車		総数		普通車	小型車			軽四輪車
		台	台				台	台					
平成26年	3,743,080	673,864	194,149	356,310	9,569	2,753,775	934,567	1,055,200	764,008	68,157	237,715		
27	3,749,021	670,495	193,419	351,807	9,970	2,762,005	942,838	1,033,402	785,765	69,433	237,118		
28	3,761,733	667,758	192,720	347,771	10,403	2,775,645	961,649	1,013,772	800,224	70,896	237,031		
29年 3月	3,747,995	664,498	192,596	343,893	10,562	2,768,886	965,502	1,005,177	798,207	71,171	232,878		
4	3,752,489	664,724	192,435	344,294	10,567	2,771,834	966,353	1,003,987	801,494	71,277	234,087		
5	3,754,284	664,465	192,420	344,019	10,555	2,773,337	968,031	1,002,452	802,854	71,219	234,708		
6	3,760,078	665,176	192,744	344,165	10,566	2,777,869	970,714	1,002,385	804,770	71,299	235,168		
7	3,763,687	665,385	192,894	344,130	10,585	2,780,708	972,648	1,001,800	806,260	71,351	235,658		
8	3,765,774	665,728	192,678	344,059	10,633	2,781,745	973,995	1,000,542	807,208	71,537	236,131		

【注】各年月末現在。

関西国際空港運営状況

(関西エアポート(株))

年月	航空機発着回数			航空旅客数				貨物扱量		
	国際線		国内線	国際線		うち外国人旅客	国内線		国際貨物	国内貨物
	回	回		人	人		人	人		
平成26年	141,565	93,154	48,411	19,354,031	13,053,002	6,307,865	6,301,029	722,732	700,325	22,407
27	163,506	112,019	51,487	23,218,429	16,253,996	10,015,217	6,964,433	719,331	697,374	21,957
28	177,109	129,210	47,899	25,236,705	18,760,512	12,171,356	6,476,193	729,085	709,811	19,274
29年 3月	15,422	11,163	4,259	2,366,080	1,745,615	1,043,881	620,465	73,607	71,892	1,715
4	14,891	10,935	3,956	2,248,755	1,723,888	1,285,017	524,867	68,811	67,179	1,632
5	15,382	11,177	4,205	2,200,843	1,628,545	1,126,453	572,298	63,797	62,121	1,676
6 r	15,135	11,071	4,064	2,196,683	1,657,969	1,160,017	538,714	68,154	66,414	1,740
7 p	16,076	11,665	4,411	2,461,042	1,859,414	1,306,600	601,628	69,558	67,761	1,797
8 p	16,379	11,716	4,663	2,679,676	1,985,606	1,270,180	694,070	68,782	67,087	1,695

【注】航空機発着回数には、旅客便、貨物便の他、空輸機、燃料給油機、プライベート機、特別機、回転翼機等を含む。

宿泊施設利用状況

(観光庁「宿泊旅行統計」)

年 月	宿泊施設数	延べ宿泊者数			うち外国人延べ宿泊者数	実宿泊者数	観光目的		うち外国人実宿泊者数
		観光目的50%以上	観光目的50%未満	人			人	人	
平成26年	箇所	人	人	人	人	人	人	人	人
	560	28,369,250	8,925,400	19,381,060	6,200,160	19,840,130	6,251,760	13,525,590	3,915,850
27	586	30,366,080	11,538,240	18,758,250	8,965,670	21,036,690	8,028,000	12,959,950	5,348,360
28	577	31,418,630	13,338,380	18,080,290	10,255,330	21,942,640	9,185,470	12,757,170	6,072,250
29年 2月	693	2,462,400	1,124,380	1,338,020	824,150	1,726,280	781,370	944,910	481,100
3		2,794,240	1,176,860	1,617,380	863,190	1,953,870	820,670	1,133,190	518,880
4		2,832,680	1,278,660	1,554,030	1,192,730	1,902,780	844,700	1,058,080	686,510
5		2,645,240	1,185,520	1,458,980	962,430	1,800,460	778,480	1,021,860	544,090
6		2,616,590	1,190,840	1,425,750	1,060,970	1,782,300	775,570	1,006,730	594,970
7		2,808,730	1,308,050	1,500,680	1,101,400	1,910,060	871,610	1,038,460	616,770

【注】 1.月別の数値は暫定値である。
2.各年の宿泊施設数は年末現在。
3.平成29年各月の宿泊施設数は形成29年1月1日現在の施設数。

建築動態

(国土交通省「建設統計月報」)

年 月	着工建築物								
	総 数		官公庁		会社・団体		個人		
	工事費予定額	床面積	工事費予定額	床面積	工事費予定額	床面積	工事費予定額	床面積	
	百万円	m ²	百万円	m ²	百万円	m ²	百万円	m ²	
平成26年	1,500,306	8,423,489	98,558	434,076	1,028,325	5,962,615	373,423	2,026,798	
27	1,644,757	7,894,299	56,908	259,611	1,232,942	5,724,663	354,907	1,910,025	
28	1,547,967	8,347,864	74,700	314,492	1,080,764	5,939,518	392,503	2,093,854	
29年 3月	157,238	770,588	5,163	32,603	120,049	571,120	32,025	166,865	
4	131,027	708,272	3,835	22,751	96,287	523,308	30,905	162,213	
5	115,046	555,417	3,918	17,071	79,542	373,299	31,586	165,047	
6	128,749	651,023	6,104	18,794	86,367	439,709	36,277	192,520	
7	129,431	638,619	5,904	17,431	93,344	459,307	30,183	161,881	
8	175,056	741,818	526	3,301	142,773	574,188	31,758	164,329	
年 月	着工建築物			着工住宅			(5) 滅失建物		
	構造別床面積			(4) 総 数		(うち) 新設住宅		(うち) 住宅	
	(1)木造	(2)鉄筋コンクリート	(3)その他	戸数	床面積	戸数	床面積	床面積	戸数
	m ²	m ²	m ²	戸	m ²	戸	m ²	m ²	戸
平成26年	2,377,691	2,783,019	3,262,779	66,236	4,801,193	64,528	4,708,952	333,222	3,378
27	2,423,869	2,457,225	3,013,205	65,485	4,567,462	64,204	4,493,778	239,479	2,313
28	2,643,223	2,637,917	3,066,724	70,972	4,925,667	69,466	4,835,306	231,395	2,123
29年 3月	217,204	249,489	303,895	7,113	482,849	6,945	474,637	20,274	165
4	189,490	307,859	210,923	5,759	402,970	5,643	394,866	17,625	158
5	198,852	131,894	224,671	5,242	344,957	5,124	341,204	20,411	174
6	239,051	176,509	235,463	6,286	439,921	6,126	434,704	22,911	175
7	236,920	135,218	266,481	6,360	433,901	6,229	429,973
8	227,602	162,605	351,611	6,140	429,390	6,018	420,601

【注】 (1)床面積10平方メートル以上の建築物(増改築を含む)。
(2)鉄骨鉄筋コンクリート造を含む。
(3)鉄骨造、石造、レンガ造(コンクリートブロック)など不燃建築物を含む。
(4)新設とその他(住宅の戸数が増加しないもの)の計を含む。
(5)除却と災害の木造合計。

都市別建築動態(着工)

(国土交通省「建設統計月報」)

都 市	(1) 建築物		新設住宅		都 市	(1) 建築物		新設住宅	
	29年 7月	29年 8月	29年 7月	29年 8月		29年 7月	29年 8月	29年 7月	29年 8月
大 阪 市	185,793	385,354	2,358	2,634	河内長野市	4,537	2,010	41	14
大 塚 市	45,903	54,879	316	619	松 原 市	8,224	6,955	50	71
岸 和 田 市	17,734	9,581	75	49	大 東 市	3,865	2,855	33	29
豊 中 市	23,364	25,106	202	246	和 泉 市	15,931	11,069	83	73
池 田 市	7,679	3,922	136	43	箕 面 市	9,468	11,272	79	64
吹 田 市	82,607	23,859	962	329	柏 原 市	2,327	9,986	22	64
泉 大 津 市	4,972	15,092	68	174	羽 曳 野 市	7,126	9,462	52	42
高 槻 市	22,650	19,375	187	222	門 真 市	7,507	5,095	189	64
貝 塚 市	3,584	4,545	27	33	摂 津 市	10,383	4,270	30	40
守 口 市	6,606	6,502	101	111	高 石 市	2,680	3,305	20	47
枚 方 市	38,837	29,459	313	156	藤 井 寺 市	1,424	3,120	18	30
茨 木 市	15,005	11,992	184	101	東 大 阪 市	18,333	20,114	195	237
八 尾 市	9,589	14,234	80	152	泉 南 市	1,516	1,007	23	11
泉 佐 野 市	8,059	12,676	86	147	四 條 畷 市	4,810	3,723	31	38
富 田 林 市	3,030	1,286	23	11	交 野 市	5,791	4,216	55	43
寝 屋 川 市	35,101	9,622	76	46	大 阪 狭 山 市	2,526	2,034	29	17
					阪 南 市	2,298	6,223	11	15

【注】 (1)床面積の合計。

大阪銀行協会社員銀行諸勘定

((社)大阪銀行協会)

年月	預金		借入金		コールマネー		貸出金		コールローン		有価証券		現金・預け金	
	億円	億円	億円	億円	億円	億円	億円	億円	億円	億円	億円	億円	億円	億円
平成26年	574,691	4,105	0	374,225	30	22,876	22,993							
27	588,163	3,169	0	373,699	67	20,365	23,866							
28	620,095	3,205	581	372,789	36	20,167	25,444							
29年 3月	638,779	3,175	948	375,921	40	18,504	27,442							
4	641,421	3,172	949	372,886	1,047	17,990	27,516							
5	641,197	3,169	1,415	374,122	129	17,694	34,870							
6	638,872	2,881	200	374,813	126	18,576	25,929							
7	637,246	2,880	1,431	374,407	97	18,665	28,623							
8	639,201	2,875	1,220	374,084	1,123	17,994	27,381							

【注】各年月末現在。

中小金融機関の預金貸出状況

(商工組合中央金庫・農林中央金庫・(社)大阪府信用組合協会・JAバンク大阪信連・日本政策金融公庫)

年月	商工中金		農林中金		信用組合		農協組合		日本政策金融公庫	
	預金	貸出	預金	貸出	預金	貸出	預金	貸出	国民生活(貸出)	中小企業(貸出)
平成26年	億円	億円	億円	億円	億円	億円	億円	億円	億円	億円
27	4,306	11,181	27,017	4,736	28,351	16,852	46,241	7,011	7,584	9,411
28	4,495	11,250	31,014	5,104	29,334	17,638	47,340	6,933	7,526	9,179
29年 4月	4,655	11,031	32,787	6,234	30,165	18,562	48,576	6,627	7,620	8,629
5	4,728	10,792	31,283	6,925	30,163	18,938	48,448	6,569	7,622	8,584
6	4,512	10,529	32,105	7,071	30,084	18,985	48,280	6,512	7,608	8,502
7	4,517	10,535	32,963	6,978	30,390	19,052	48,989	6,510	7,640	8,487
8	4,395	10,393	33,133	6,955	30,498	19,178	49,264	6,512	7,666	8,457
9	4,333	10,237	33,526	7,035	30,594	19,256	49,315	6,480	7,695	8,421
9	4,540	10,490	33,076	7,156	30,965	19,485

【注】1. 各金融機関とも府内店舗分の計算である。
2. 各年月末現在。
3. 日本政策金融公庫(中小企業事業)は、平成20年10月分より設備貸与機関貸付を除く。

手形交換状況

(大阪手形交換所・全国銀行協会)

年月	交換高		不渡手形		取引停止処分		全国交換高	
	枚数	金額	枚数	金額	枚数	金額	枚数	金額
平成26年	千枚	億円	枚	億円	枚	百万円	千枚	億円
27	10,325	309,996	4,883	97	732	1,089	68,864	3,326,554
28	9,621	286,848	3,954	81	404	827	64,100	2,990,323
29年 3月	8,927	2,057,942	2,906	46	346	417	59,421	4,242,244
4	725	157,871	235	3	21	15	4,904	338,992
5	579	141,529	144	3	42	83	3,899	278,569
6	786	145,947	288	5	25	18	5,362	334,711
7	712	173,308	205	4	25	39	4,828	357,047
8	747	149,433	225	3	47	91	4,941	282,552
9	677	164,641	275	6	41	38	4,585	312,759

【注】1. 取引停止処分は店舗届出による件数。2. 不渡手形は返還日による月合計。

会社倒産状況

((株)東京商工リサーチ関西支社)

年月	総数		製造業		卸・小売業		建設業		運輸・通信業		サービス業		その他	
	件数	負債額	件数	負債額	件数	負債額	件数	負債額	件数	負債額	件数	負債額	件数	負債額
平成26年	件	百万円	件	百万円	件	百万円	件	百万円	件	百万円	件	百万円	件	百万円
27	1,342	164,247	202	28,279	392	40,511	248	21,762	90	10,273	364	38,554	46	24,868
28	1,205	118,809	205	24,227	363	42,057	226	16,993	69	4,449	290	12,095	52	18,988
29年 4月	1,146	671,069	177	527,626	350	58,682	200	16,572	68	3,735	306	28,514	45	35,940
5	88	13,893	14	5,413	28	1,890	15	982	2	325	24	4,583	5	700
6	118	7,683	16	2,495	36	2,007	18	881	4	266	40	962	4	1,072
7	101	10,736	8	348	24	1,539	17	1,115	6	248	42	2,862	4	4,624
8	101	20,056	14	8,129	39	6,829	17	2,454	3	182	25	1,932	3	530
9	106	11,013	12	1,011	26	3,540	20	2,289	5	130	40	2,413	3	1,630
9	103	7,481	10	1,946	33	2,299	14	703	9	352	33	555	4	1,626

【注】1. 負債額1,000万円以上のもので、内整理その他を含む。各月は月末現在。
2. その他は、上記以外のものである。

今月の大阪府統計表
(労働・社会保障)

職業紹介状況

(大阪労働局職業安定部「労働市場月報」)

年度月	一 般					中高年齢者等	
	新規求職申込件数	就職件数	就職率	新規求人数	充足数	新規求職申込件数	就職率
	件	件	%	人	人	件	%
平成26年度	37,184	11,861	31.9	65,525	12,780	14,853	34.2
27	34,889	10,317	29.6	67,873	11,320	14,496	32.2
28	32,609	9,782	30.0	72,156	10,733	14,164	33.1
29年 2月	33,889	9,705	28.6	82,054	10,665	15,477	30.8
3	35,827	11,069	30.9	75,374	12,312	15,988	35.1
4	39,724	11,169	28.1	72,846	12,290	18,463	29.5
5	33,673	10,598	31.5	78,154	11,746	14,745	35.4
6	31,533	10,641	33.7	76,013	11,792	13,762	38.0
7	28,784	9,199	32.0	72,806	10,254	12,846	35.5

【注】1. 就職率＝就職件数÷新規求職申込件数。2. 各年度は月平均。

雇用保険給付状況

(大阪労働局職業安定部「労働市場月報」)

年度月	一 般					就職促進給付金	
	被保険者数 (月末現在)	受給資格 決定件数	受給者 実人員	うち初回	支給金額	支給人員	支給金額
	人	件	人	人	千円	人	千円
平成26年度	3,348,381	11,178	33,864	7,940	4,440,910	2,456	759,507
27	3,402,347	10,717	31,781	7,536	4,230,442	2,641	833,624
28	3,483,018	10,094	28,841	6,881	3,810,981	2,614	829,035
29年 2月	3,468,596	8,565	26,561	6,650	3,185,301	2,093	749,369
3	3,483,018	9,710	26,811	6,274	3,595,582	2,651	971,443
4	3,494,543	16,841	24,955	5,713	3,427,919	2,237	839,425
5	3,532,431	11,972	27,079	9,664	3,756,652	3,012	1,089,923
6	3,561,576	9,519	28,649	6,808	3,766,232	2,941	1,108,420
7	3,568,117	8,973	28,281	6,129	3,603,632	2,649	972,802

【注】1. 各年度は月平均。

全国健康保険協会管掌健康保険給付状況

(全国健康保険協会大阪支部)

年度月	事業所数	被保険者数	現物給付決定額		現金給付決定額		うち傷病手当金決定額		
			件数	金額	件数	金額	件数	日数	金額
	所	人	件	万円	件	万円	件	日	万円
平成26年度	146,907	1,730,217	33,431,369	39,382,359	2,513,767	4,960,716	75,003	2,513,165	1,464,921
27	155,724	1,779,707	35,174,261	42,280,747	2,566,332	5,009,766	75,976	2,593,026	1,503,680
28	166,165	1,852,884	36,273,413	43,103,095	2,571,446	5,218,067	84,521	2,725,971	1,585,456
29年 1月	164,781	1,847,051	3,043,952	3,574,507	215,039	378,011	6,853	232,801	135,629
2	165,429	1,850,254	3,042,536	3,546,703	212,519	488,908	6,330	223,709	130,687
3	166,165	1,852,884	3,294,669	3,907,501	207,860	449,644	7,236	242,142	142,426
4	167,550	1,886,352	3,028,434	3,578,269	205,261	401,818	6,410	216,072	125,272
5	168,738	1,899,870	3,169,863	3,727,225	207,822	431,666	6,968	235,277	139,734
6	169,601	1,904,421	3,166,315	3,765,803	209,624	432,544	6,843	235,657	135,717

【注】1. 全国健康保険協会大阪支部の取扱いである。

2. 各年度の事業所数・被保険者数は、年度末現在の数値。

3. 現物給付は、診療費(入院・入院外・歯科)、薬剤支給、入院時食事療養費生活療養費(標準負担額差額支給を除く)、訪問看護療養費の合計。

4. 現金給付は、入院時食事療養費生活療養費(標準負担額差額支給)、療養費、移送費、高額療養費、傷病手当金、埋葬料、出産育児一時金、出産手当金、世帯合算高額療養費、高額介護合算療養費の合計である。

生活保護状況

(大阪府福祉部地域福祉推進室社会援護課)

年度月	被保護 実世帯	被保護 実人員	扶助別被保護者数				扶助別被保護費				
			生活扶助	住宅扶助	医療扶助	その他	総額	生活扶助	住宅扶助	医療扶助	その他
	世帯	人	人	人	人	人	百万円	百万円	百万円	百万円	百万円
平成25年度	223,051	303,015	279,186	275,594	239,425	75,813	549,482	187,492	90,457	249,886	21,647
26	224,292	301,539	278,306	274,928	242,023	78,097	553,890	188,267	91,617	252,086	21,921
27	224,925	298,704	274,468	272,585	242,472	79,251	553,351	181,962	91,611	257,804	21,975
29年 1月	224,057	293,024	269,900	268,000	239,545	81,192	45,074	14,975	7,481	20,790	1,829
2	223,791	292,523	269,705	267,414	235,071	77,908	45,749	14,919	7,469	21,519	1,843
3	224,124	292,925	270,013	267,740	241,890	81,758	45,136	14,881	7,500	20,840	1,915
4	223,672	291,453	266,633	266,068	238,992	77,762	45,336	13,839	7,191	22,964	1,342
5	223,787	290,776	266,189	265,569	238,947	79,146	45,437	14,204	7,433	21,960	1,840
6	223,789	290,264	265,504	265,205	240,425	79,963	43,782	14,220	7,459	20,267	1,835

【注】1. 大阪府計(政令市、中核市を含む)の数字。2. 各年度については確報値、各月については速報値。

3. 各年度の被保護実世帯、実人員及び扶助別被保護者数については年度平均値、扶助別被保護費については年度合計値。

4. その他の内訳は、扶助別被保護者数については、教育、介護、出産、生業、葬祭の各扶助の合計値。扶助別被保護費については、前記各扶助に施設委託事務費及び就労自立給付金(平成26年7月分より)を加えた合計値。

電力需要量

(資源エネルギー庁)

年度月	総数		特別高圧		高圧		低圧			当該月に 需要実績のある 小売電気事業者数
	電力需要量	当該月に 需要実績のある 小売電気事業者数	電力需要量	当該月に 需要実績のある 小売電気事業者数	電力需要量	当該月に 需要実績のある 小売電気事業者数	電力需要量	特定需要 (経過措置料金)	自由料金	
	千kWh	社	千kWh	社	千kWh	社	千kWh	千kWh	千kWh	社
平成28年度	56,208,259		16,884,915		18,765,379	-	20,557,966	15,865,174	4,692,792	
28年 7月	4,994,667	83	1,569,589	23	1,740,463	72	1,684,615	1,362,565	322,050	35
8	5,448,922	85	1,529,079	23	1,881,016	75	2,038,827	1,669,799	369,028	41
9	5,174,174	93	1,440,588	22	1,809,744	78	1,923,842	1,562,472	361,370	43
10	4,520,329	94	1,436,387	24	1,560,373	80	1,523,569	1,197,260	326,309	48
11	4,125,769	96	1,326,082	24	1,427,875	81	1,371,812	1,030,433	341,379	52
12	4,419,943	99	1,360,831	24	1,446,615	84	1,612,497	1,189,631	422,866	56
29年 1月	4,781,514	108	1,400,480	24	1,508,930	92	1,872,104	1,337,751	534,353	65
2	4,922,733	103	1,295,329	24	1,585,905	88	2,041,499	1,476,684	564,815	61
3	4,781,514	108	1,400,480	24	1,508,930	92	1,872,104	1,337,751	534,353	65
4	4,519,873	109	1,332,769	24	1,433,842	93	1,753,262	1,237,512	515,750	69
5	4,163,827	116	1,420,572	24	1,369,326	94	1,373,928	957,913	416,015	74
6	4,165,569	119	1,445,541	24	1,513,295	96	1,206,733	851,530	355,203	76

【注】1.「電気事業法等の一部を改正する法律」(第2弾改正)(平成26年6月11日成立)施行に伴い、電力調査統計(資源エネルギー庁)の内容が平成28年4月実績分から大幅に変更されたため経年比較が困難となった。このため、変更後(平成28年4月分)の数値から記載している。
2.「当該月に需要実績のある小売電気事業者数」の欄には、0.5MWh未満の場合はカウントしていない。

都市ガスの生産・消費量

(大阪ガス(株))

年月	生産量	需要家数		消費量				
		総数	家庭用	総量	家庭用	工業用	商業用	その他
	千m ³	戸	戸	千m ³	千m ³	千m ³	千m ³	千m ³
平成26年	5,808,180	4,049,458	3,852,179	3,755,202	1,187,530	1,741,523	500,143	326,006
27	5,581,358	4,081,079	3,882,146	3,623,299	1,161,899	1,658,020	493,760	309,618
28	5,646,530	49,193,549	46,799,490	3,572,771	1,114,046	1,669,639	484,113	304,973
28年10月	402,901	4,099,155	3,899,736	249,590	60,344	133,795	35,623	19,828
11	462,042	4,109,320	3,909,466	271,548	80,494	140,635	32,051	18,368
12	529,428	4,113,277	3,913,270	314,011	114,071	144,819	33,542	21,579
29年 1月	606,019	4,116,226	3,916,130	395,104	169,753	147,746	46,299	31,306
2	592,323	4,120,457	3,920,190	378,953	156,597	145,668	44,164	32,524
3	602,770	4,127,287	3,926,881	385,203	157,279	152,080	43,822	32,022

【注】1. 大阪ガス株式会社の府内におけるものである。
2. 需要家数はメーター数で年末現在。3. 10,750kcal/m³換算表示。

水道調定水量・給水量

(大阪広域水道企業団・大阪市水道局)

年度月	(1)大阪広域水道企業団		大阪市営水道					
	上水道 調定水量	工業用水 調定水量	上水道 給水世帯数	上水道調定水量			工業用水 給水量	
				総量	一般用	業務用		湯屋用
	千m ³	千m ³	世帯	千m ³	千m ³	千m ³	千m ³	千m ³
平成26年度	515,842	172,440	1,536,275	367,520	362,960	1,050	3,509	25,590
27	518,621	172,596	1,556,135	367,827	363,610	1,018	3,199	25,172
28	515,835	171,796	1,576,080	368,613	364,573	1,018	3,022	24,497
29年 3月	42,991	13,080	1,576,080	27,954	27,653	72	229	2,097
4	41,879	14,451	1,579,245	31,632	31,299	80	254	2,077
5	43,640	14,035	1,581,282	31,433	31,107	76	250	2,000
6	42,664	14,682	1,582,153	28,888	28,601	70	217	2,084
7	45,343	14,242	1,584,416	32,589	32,254	88	247	2,325
8	44,088	14,792	1,584,826	31,623	31,302	84	237	2,312

【注】大阪市営水道給水世帯数の各年度計は年度末現在である。
(1)平成23年3月までは府営水道。

交通事故件数と死傷者数

(大阪府警察本部交通総務課)

年 月	総 数	うち原付	人対車両	車 両 相 互					車両単独	列 車
				総 数	出合頭	追 突	右折時	その他		
件 数 (件)										
平成26年	42,729	6,564	3,711	38,273	11,218	13,368	4,034	9,653	744	1
27	40,607	5,832	3,642	36,267	10,278	13,112	3,801	9,076	694	4
28	37,920	5,110	3,339	34,014	9,659	12,296	3,530	8,529	563	4
29年 3月	3,275	460	291	2,958	769	1,064	321	804	26	-
4	2,959	379	273	2,658	732	960	276	690	28	-
5	2,935	346	247	2,655	792	928	280	655	32	1
6	2,982	390	255	2,697	815	919	283	680	30	0
7	2,756	344	196	2,535	745	915	235	640	24	1
8	3,140	436	240	2,866	809	1,074	284	699	33	1
負 傷 者 (人)										
平成26年	51,501	7,016	3,751	46,921	12,398	19,192	4,574	10,757	829	-
27	48,481	6,240	3,687	44,034	11,302	18,400	4,266	10,066	759	1
28	45,460	5,437	3,395	41,456	10,639	17,390	3,956	9,471	605	4
29年 3月	3,927	492	295	3,601	861	1,498	352	890	31	-
4	3,588	407	276	3,276	823	1,377	319	757	36	-
5	3,577	365	252	3,288	875	1,375	316	722	37	-
6	3,603	422	255	3,305	919	1,309	316	761	43	0
7	3,301	365	197	3,073	827	1,271	266	709	31	0
8	3,903	461	243	3,618	898	1,613	333	774	41	1
死 者 (人)										
平成26年	143	8	57	58	24	5	8	21	27	1
27	196	12	57	106	42	14	22	28	30	3
28	161	11	50	61	18	8	15	20	49	1
29年 3月	11	1	3	8	3	-	3	2	-	-
4	10	1	1	7	1	1	3	2	2	-
5	13	3	3	4	1	1	-	2	5	1
6	4	0	2	2	0	0	1	1	0	0
7	15	2	2	11	5	1	1	4	1	1
8	15	2	3	9	3	3	1	2	3	0

【注】交通事故の類型別にみた発生状況である。

刑法犯罪種別認知・検挙状況

(大阪府警察本部刑事総務課「犯罪統計」)

年 月	総 数	凶悪犯	認 知 件 数 (件)				粗暴犯	窃盗犯	知能犯	風俗犯	その他
			殺 人	強 盗	放 火	強 姦					
平成26年	148,257	942	150	482	176	134	6,056	117,359	4,377	1,535	17,988
27	132,471	854	118	400	206	130	5,691	104,125	4,374	1,447	15,980
28	122,136	795	110	401	184	100	5,015	95,828	4,918	1,467	14,113
29年 3月	8,866	53	9	19	16	9	426	6,735	496	76	1,080
4	8,194	53	7	28	9	9	444	6,116	475	104	1,002
5	9,931	63	9	23	20	11	445	7,614	442	103	1,264
6	9,377	67	10	23	24	10	442	7,130	446	98	1,194
7	9,460	60	8	26	12	14	401	7,502	312	107	1,078
8	9,737	64	11	24	12	17	432	7,766	286	106	1,083
検 挙 件 数 (件)											
平成26年	25,239	583	133	263	91	96	3,464	13,813	1,225	714	5,440
27	23,853	538	114	242	93	89	3,459	12,790	1,332	743	4,991
28	23,801	524	109	237	94	84	3,271	13,099	1,457	976	4,474
29年 3月	2,088	49	7	14	15	13	277	1,218	131	60	353
4	1,743	35	7	16	5	7	248	1,000	120	45	295
5	1,529	37	6	21	5	5	237	828	91	45	291
6	2,113	97	19	38	25	15	276	1,098	142	111	389
7	1,737	27	2	10	4	11	260	950	88	56	356
8	2,178	54	17	17	12	8	260	1,327	104	60	373
検 挙 人 員 (人)											
平成26年	19,648	492	122	229	59	82	3,692	8,961	942	663	4,898
27	18,563	486	107	224	62	93	3,634	8,300	870	796	4,477
28	17,484	479	99	235	65	80	3,402	7,822	1,008	813	3,960
29年 3月	1,578	42	9	12	11	10	304	715	111	73	333
4	1,200	40	9	18	4	9	260	517	91	34	258
5	1,248	35	10	15	4	6	249	587	85	39	253
6	1,566	66	10	36	9	11	273	751	77	70	329
7	1,213	28	4	11	4	9	272	481	75	52	305
8	1,441	53	9	25	9	10	282	639	64	62	341

【注】月別の数値は暫定値である。

新着資料のご案内

統計資料室にご寄贈いただいた主な新着資料です。(平成29年9月到着分)
ご寄贈をいただいた機関の皆様には、心からお礼申し上げます。

国関係

県民経済計算年報 平成29年版	内閣府経済社会総合研究所国民経済計算部
平成27年国勢調査 調査区関係資料利用の手引	総務省統計局
家計調査年報 平成28年 2貯蓄・負債編	総務省統計局
学校教員統計調査中間報告 平成28年度	文部科学省生涯学習政策局政策課 調査統計企画室
近畿の交通・観光行政 2017	国土交通省 近畿運輸局
司法統計年報 平成28年 1 民事・行政編	最高裁判所事務総局
司法統計年報 平成28年 2 刑事編	最高裁判所事務総局
司法統計年報 平成28年 3 家事編	最高裁判所事務総局
司法統計年報 平成28年 4 少年編	最高裁判所事務総局

大阪府

大阪府工業指数(大阪の工業動向) 平成28年【確報】	大阪府総務部統計課
大阪府国民健康保険事業状況 平成27年度	大阪府福祉部国民健康保険課 大阪府国民健康保険団体連合会
平成29年 大阪府基準地価格要覧	大阪府都市整備部用地課

その他

大阪市民経済計算年報 平成26年度	大阪市都市計画局
大阪市産業連関表 平成23年	大阪市都市計画局

各機関で刊行された統計資料等は、統計資料室へ一部ご寄贈くださいますようお願いいたします。

今後の公表予定

10月	20日	月刊「大阪の統計」	平成29年 10月号
	27日	大阪市消費者物価指数	平成29年 10月速報
	31日	大阪の賃金、労働時間及び雇用の動き	平成29年 8月分
	31日	大阪府工業指数	平成29年 8月速報
11月	1日	大阪府 毎月推計人口	平成29年 10月1日現在
	15日	大阪府 年齢(5歳階級)別推計人口	平成29年 10月1日現在
	20日	月刊「大阪の統計」	平成29年 11月号
	30日	大阪市消費者物価指数	平成29年 11月速報
	30日	大阪の賃金、労働時間及び雇用の動き	平成29年 9月分
	30日	大阪府工業指数	平成29年 9月速報／ 第3四半期(7～9月)速報

おっ!! 使えるやん!

統計データ

統計データ、積極的に公開中
誰でも暮らしやお仕事に利用できます!



e-stat 政府統計の総合窓口
<http://www.e-stat.go.jp/SG1/estat/eStatTopPortal.do>



大阪府の統計情報
<http://www.pref.osaka.lg.jp/toukei/top/>

たとえば、こんなデータがあります

暮らしや教育のこと（家計の支出、大学進学率……）

地域のこと（市区町村ごとの年齢別人口、業種別の事業数……）

かたり調査にご注意ください!!

統計調査を装った「かたり調査」が発生しています。統計調査員は、調査員証を携帯して調査しています。不審に思われたら、すぐにご連絡ください。

大阪府 総務部 統計課 情報分析グループ

2017年10月号

(毎月1回発行)

大阪府総務部統計課



大阪府

〒559-8555 大阪市住之江区南港北 1-14-16 大阪府咲洲庁舎 19 階 / 電話 06(6210)9196
統計課ホームページ <http://www.pref.osaka.lg.jp/toukei/>

再生紙を使用しています