

月刊

大阪の統計

2017年(平成29年)11月 No.825

目 次

統計トピックス

- 平成 27 年度 大阪府の一般廃棄物
大阪府環境農林水産部循環型社会推進室資源循環課
健康医療部環境衛生課…………… 1
- 第 59 回(平成 29 年度)大阪府統計グラフコンクールの
入賞作品が決定しました！
ー統計グラフ全国コンクールにて総務大臣賞受賞！！ー
大阪府総務部統計課…………… 5

毎月の統計調査結果

- 人 口 大阪府毎月推計人口 平成 29 年 10 月 1 日現在…………… 9
- 物 価 大阪市消費者物価指数の動き 平成 29 年 10 月速報…………… 11
- 労 働 大阪の賃金、労働時間及び雇用の動き 平成 29 年 8 月月報…………… 13
- 工 業 大阪府工業指数(大阪の工業動向) 平成 29 年 8 月速報…………… 15

四半期の統計調査結果

- 景 気 大阪府景気観測調査結果 平成 29 年 7～9 月期
大阪産業経済リサーチセンター… 17

今月の統計表…………… 19

新着資料のご案内／今後の公表予定…………… 30

●月刊「大阪の統計」は大阪府ホームページにも掲載しています。

大阪府 統計

検索 



大阪府総務部統計課

大阪府広報担当副知事
もずやん

平成27年度 大阪府の一般廃棄物

大阪府環境農林水産部循環型社会推進室資源循環課施設整備グループ
健康医療部環境衛生課水道・生活排水グループ

《 詳しくは大阪府ホームページに掲載しています。 http://www.pref.osaka.lg.jp/shigenjunkan/jyourei_data/index.html 》

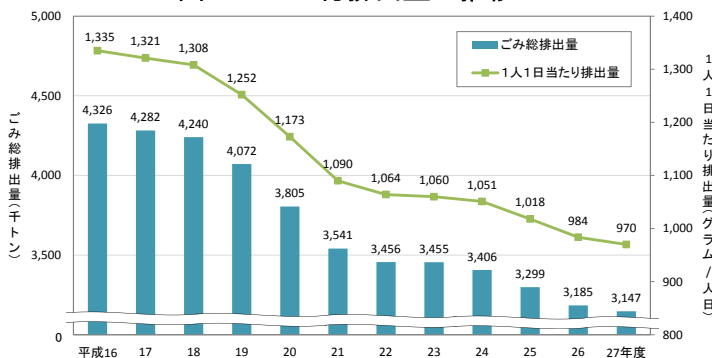
平成27年度における大阪府の一般廃棄物（ごみ及びし尿）の排出及び処理状況等について、環境省の「一般廃棄物処理事業実態調査（平成27年度）」をもとにとりまとめましたので、結果の概要をお知らせします。（環境省：平成29年4月公表）

1 ごみ処理の概要

（1）ごみ排出の状況

大阪府のごみの総排出量（生活系ごみ＋事業系ごみ）は、314万7千トン（前年度比1.2%減）でした（図1）。府民1人1日当たりのごみ排出量は970グラム（同1.4%減）でした。全国の平均は939グラムで、大阪府は全国で少ない順から30番目でした。また、生活系ごみについては、全国で4番目でしたが、事業系ごみについては、全国で46番目でした。

図1 ごみ総排出量の推移



1人1日当たりの生活系ごみ排出量 (g/人日)

1	京 都 府	545.2
2	沖 縄 県	545.3
3	広 島 県	567.8
4	大 阪 府	580.1
5	長 野 県	583.0

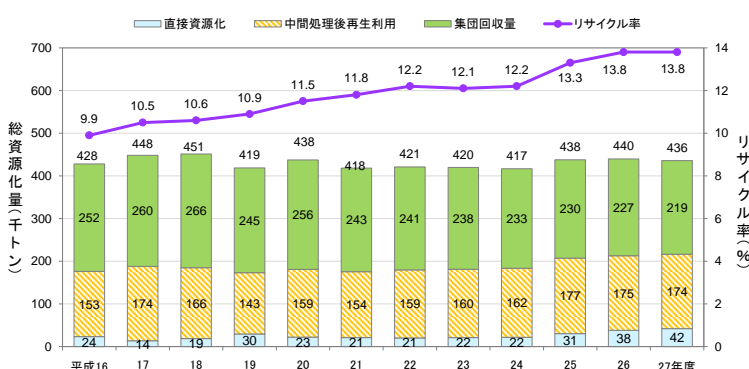
出典：環境省「一般廃棄物処理事業実態調査（平成27年度）」
※順位は大阪府で作成

（2）ごみ処理の状況

大阪府のごみの最終処分量は38万1千トン（前年度比2.6%減）で47番目でした。また、1人1日当たりの最終処分量は117グラム（同3.3%減）、全国で42番目でした。

また、資源化されたごみの量は43万6千トン（同0.9%減）でした。リサイクル率は13.8%（同変化なし）で、全国で46番目でした。（図2）

図2 総資源化量とリサイクル率の推移



リサイクル率順位 (%)

1	岡 山 県	30.3
2	山 口 県	29.5
3	三 重 県	28.5
	⋮	⋮
45	福 島 県	13.9
46	大 阪 府	13.8
47	和 歌 山 県	13.6
	全 国	20.4

出典：環境省「一般廃棄物処理事業実態調査（平成27年度）」
※順位は大阪府で作成

※ごみの排出量と処分量は、少ない順に順位付けしています。

(3) 府内の各市町村の取組みベスト5 (リデュース・リサイクル・エネルギー回収)

	リデュース (1人1日あたりのごみ排出量)		リサイクル (リサイクル率)		エネルギー回収 (ごみ処理量あたりの発電電力量)	
1	太子町	710g/人日	豊能町	30.6%	泉北環境整備施設組合 泉北クリーンセンター	588kWh/トン
2	交野市	737g/人日	河内長野市	24.3%	大阪市・八尾市・松原市環境施設組合 東淀工場	543kWh/トン
3	島本町	739g/人日	茨木市	22.5%	堺市 クリーンセンター臨海工場	531kWh/トン
4	四條畷市	816g/人日	寝屋川市	21.9%	吹田市 資源循環エネルギーセンター	512kWh/トン
5	豊中市	818g/人日	枚方市	21.2%	大阪市・八尾市・松原市環境施設組合 舞洲工場	504kWh/トン

2 し尿処理の概要

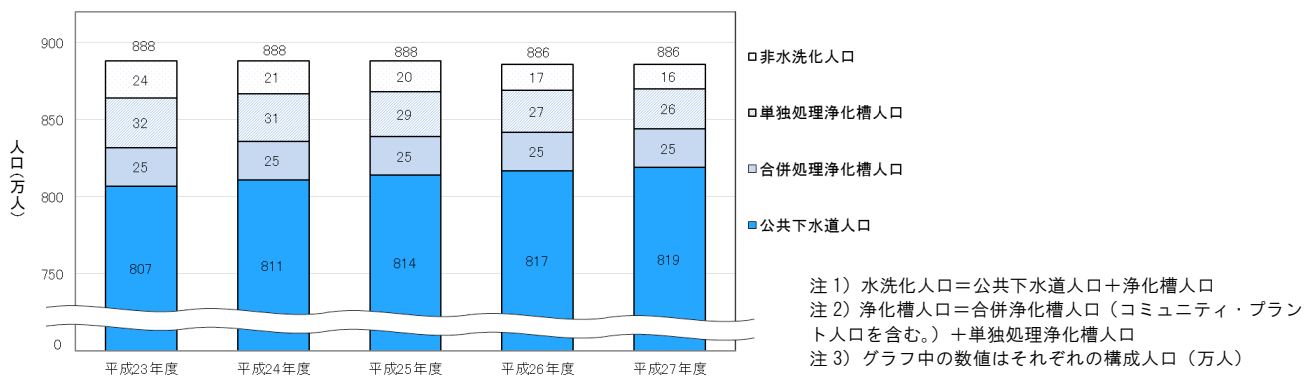
(1) 水洗化の状況

大阪府の総人口 886 万人 (前年度 886 万人) のうち、水洗化人口^{注1)} は 870 万人 (構成比 98.2%)、前年度 869 万人 (同 98.0%) です。

うち公共下水道人口が 819 万人 (同 92.5%)、前年度 817 万人 (同 92.2%)、浄化槽人口^{注2)} が 50 万 7 千人 (同 5.7%)、前年度 51 万 9 千人 (同 5.9%) となっています。

一方、非水洗化人口は 16 万 1 千人 (同 1.8%)、前年度 17 万 4 千人 (同 2.0%) と、公共下水道等の整備により水洗化人口が増加し、非水洗化人口は減少する傾向にあります。(図3)。

図3 し尿処理形態の推移^{注3)}

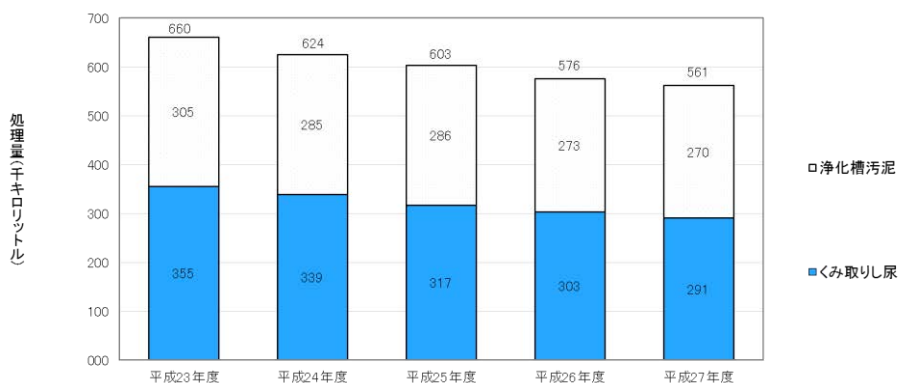


(2) し尿の処理状況

くみ取りし尿及び浄化槽汚泥の処理量は合計で 561 千 kL (前年度 576 千 kL) です。その内訳は、くみ取りし尿の処理量が 291 千 kL、浄化槽汚泥の処理量が 270 千 kL となっています。

公共下水道等の整備により、処理量は減少する傾向にあります。(図4)

図4 くみ取りし尿及び浄化槽汚泥の処理量の推移



(参考) 各都道府県のごみ排出の状況

都道府県名	ごみの総排出量 (生活系ごみ+事業系ごみ)	1人1日当たりの 排出量	生活系ごみ	事業系ごみ
	(t)	(g/人日)	(g/人日)	(g/人日)
北海道	1,944,416	984	678	306
青森県	503,390	1,026	696	330
岩手県	440,812	933	641	292
宮城県	851,108	1,000	694	306
秋田県	380,228	994	664	331
山形県	382,912	927	655	272
福島県	760,627	1,057	762	295
茨城県	1,092,072	1,005	723	282
栃木県	678,303	927	688	239
群馬県	756,990	1,031	771	259
埼玉県	2,368,098	884	683	201
千葉県	2,120,485	925	665	260
東京都	4,501,160	918	690	228
神奈川県	2,954,371	884	671	212
新潟県	874,457	1,030	712	318
富山県	410,200	1,038	695	344
石川県	421,269	995	627	368
福井県	277,789	948	694	254
山梨県	311,035	999	719	280
長野県	653,520	836	583	253
岐阜県	673,852	906	647	259
静岡県	1,236,820	896	643	252
愛知県	2,549,821	929	694	234
三重県	644,756	959	693	266
滋賀県	438,059	843	616	227
京都府	843,788	877	545	331
大阪府	3,147,394	970	580	390
兵庫県	1,966,186	956	645	311
奈良県	470,717	926	656	270
和歌山県	356,028	978	715	262
鳥取県	213,306	1,006	595	411
島根県	244,471	952	661	290
岡山県	704,620	1,000	661	339
広島県	943,342	900	568	332
山口県	528,843	1,017	696	321
徳島県	269,984	957	721	236
香川県	324,272	884	611	272
愛媛県	473,787	914	679	234
高知県	255,716	944	684	260
福岡県	1,845,524	985	639	346
佐賀県	272,985	885	620	265
長崎県	489,823	953	647	306
熊本県	560,921	847	586	261
大分県	408,386	942	644	299
宮崎県	405,934	983	648	334
鹿児島県	579,764	945	657	288
沖縄県	448,532	841	545	296
全国	43,980,873	939	660	278

出典：環境省「一般廃棄物処理事業実態調査（平成27年度）」

(参考) 各都道府県のごみ処理の状況

都道府県名	最終処分量	1人1日当たりの 最終処分量	資源化量	リサイクル率
	(t)	(g)	(t)	(%)
北海道	349,637	177	471,372	24.3
青森県	53,276	109	74,712	15.0
岩手県	44,939	95	81,595	18.5
宮城県	101,689	120	141,273	16.6
秋田県	35,941	94	61,567	16.2
山形県	45,898	111	60,308	15.8
福島県	72,538	101	107,109	13.9
茨城県	89,686	82	246,438	22.8
栃木県	64,143	88	113,216	16.6
群馬県	82,132	112	116,887	15.4
埼玉県	109,363	41	583,937	24.7
千葉県	165,139	72	482,158	22.7
東京都	370,213	75	1,012,950	22.4
神奈川県	236,747	71	744,337	25.2
新潟県	75,578	89	200,093	22.8
富山県	35,305	89	97,173	23.7
石川県	51,763	122	60,569	14.4
福井県	28,521	97	44,823	16.1
山梨県	30,985	100	50,446	16.3
長野県	61,757	79	150,095	23.0
岐阜県	56,097	75	130,123	19.3
静岡県	64,700	47	237,920	19.2
愛知県	203,142	74	554,333	21.7
三重県	36,028	54	183,615	28.5
滋賀県	46,925	90	91,219	20.8
京都府	110,228	115	131,601	15.6
大阪府	381,145	117	435,861	13.8
兵庫県	233,843	114	327,469	16.6
奈良県	61,082	120	72,766	15.5
和歌山県	41,987	115	49,476	13.6
鳥取県	16,158	76	57,243	26.9
島根県	21,345	83	57,082	23.4
岡山県	34,065	48	213,569	30.3
広島県	113,751	109	204,092	21.6
山口県	27,740	53	155,619	29.5
徳島県	31,446	111	44,836	16.6
香川県	34,199	93	62,180	19.3
愛媛県	46,780	90	85,891	18.1
高知県	11,990	44	56,187	21.9
福岡県	188,322	101	403,919	21.1
佐賀県	17,688	57	48,930	17.9
長崎県	45,120	88	78,471	16.0
熊本県	58,890	89	106,596	19.0
大分県	31,855	74	84,015	20.5
宮崎県	49,729	120	71,848	17.7
鹿児島県	68,915	112	90,599	15.7
沖縄県	26,946	51	65,623	14.7
全国	4,165,367	89	9,002,142	20.4

出典：環境省「一般廃棄物処理事業実態調査（平成27年度）」

第59回（平成29年度）大阪府統計グラフコンクールの 入賞作品が決定しました！

～統計グラフ全国コンクールにて総務大臣賞受賞!!～

大阪府総務部統計課 情報分析グループ

大阪府統計グラフコンクールは、府民の皆様に統計グラフの作成を通じて、統計の表現技術向上と、統計への理解と関心、親しみを深めていただくことを目的に、大阪府が毎年開催しています。

今年度は1,481点の応募があり、「知事賞」に30作品（特選4作品、入選11作品、佳作15作品）が選ばれました。その中から知事賞（特選、入選）の15作品は総務省、公益財団法人統計情報研究開発センターが共催する「第65回統計グラフ全国コンクール」に出品され、そのうち6作品が入賞いたしました（特選及び特別賞1作品、入選3作品、佳作2作品）。

とりわけ今回は、「総務大臣賞」を大阪府で初めて受賞することが出来ました。年を追うごとに作品の表現技術、統計リテラシーの向上が見られます。

また、当コンクールに連続して応募するなど、積極的に取り組んでいただいた、大阪教育大学附属平野中学校が知事賞団体賞に、熊取町立北小学校が知事賞団体奨励賞に、それぞれ選ばれました。

知事賞の表彰式は、平成30年1月19日（金）に開催します。また、入賞作品は、府内で巡回展示を行います。詳しくは大阪府ホームページに今後掲載いたします。

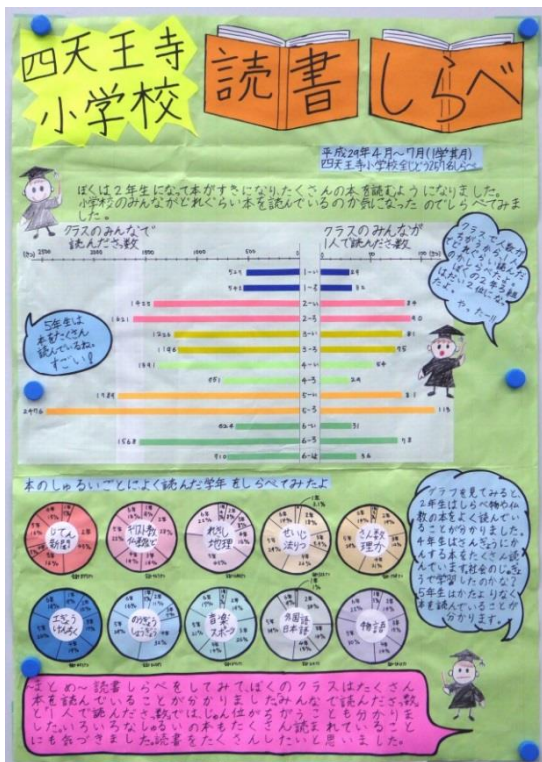
大阪府統計グラフコンクールのホームページ <http://www.pref.osaka.lg.jp/toukei/gcon/index.html>

統計グラフ全国コンクールのホームページ <http://sinfonica.or.jp/tokei/graph/index.html>

■大阪府統計グラフコンクール応募状況

応募区分	応募点数 (点)	応募者数 (人)	大阪府知事賞			
			合計	特選	入選	佳作
第1部（小学校1・2年生）	22	25	5	1	2	2
第2部（小学校3・4年生）	111	212	5	1	2	2
第3部（小学校5・6年生）	224	380	5	1	0	4
第4部（中学校の生徒）	336	448	9	1	4	4
第5部（高等学校以上の生徒、学生、一般）	17	52	1	0	1	0
パソコン統計グラフの部（小学校の児童以上）	771	773	5	0	2	3
合 計	1,481	1,890	30	4	11	15

第59回（平成29年度）大阪府統計グラフコンクール「知事賞 特選」受賞作品



【第1部（小学校1・2年生の児童）】

学校法人四天王寺学園 四天王寺小学校 2年生
夏井 理駆 さん



【第2部（小学校3・4年生の児童）】

高槻市立三箇牧小学校 4年生
藤澤 妃織 さん



【第3部（小学校5・6年生の児童）】

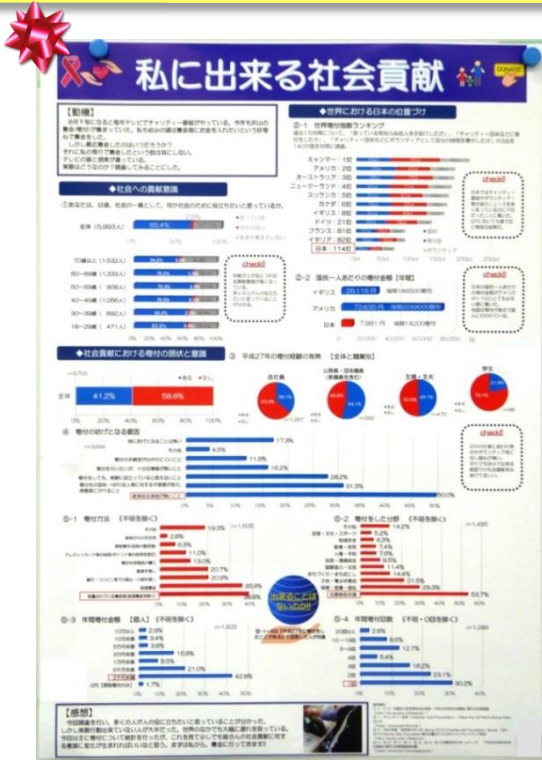
岬町立多奈川小学校 5年生
岡田 幸樹 さん



【第4部（中学校の生徒）】

大阪教育大学附属池田中学校 3年生
高橋 麻 さん

第 65 回統計グラフ全国コンクール 入賞作品



【特別賞 総務大臣賞】及び「特選」

【パソコン統計グラフの部（小学校の児童以上）】

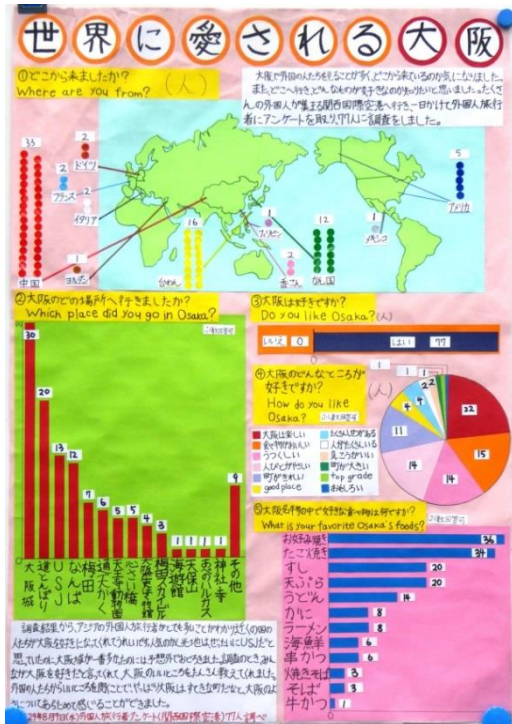
吹田市立千里丘中学校 3年生
福永 嘉恩 さん



【入選】

【第1部（小学校1・2年生の児童）】

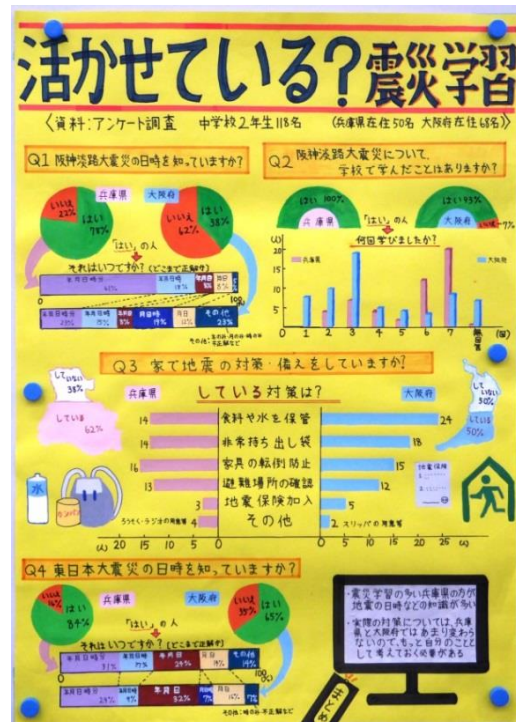
守口市立守口小学校 2年生
松岡 千穂 さん



【入選】

【第2部（小学校3・4年生の児童）】

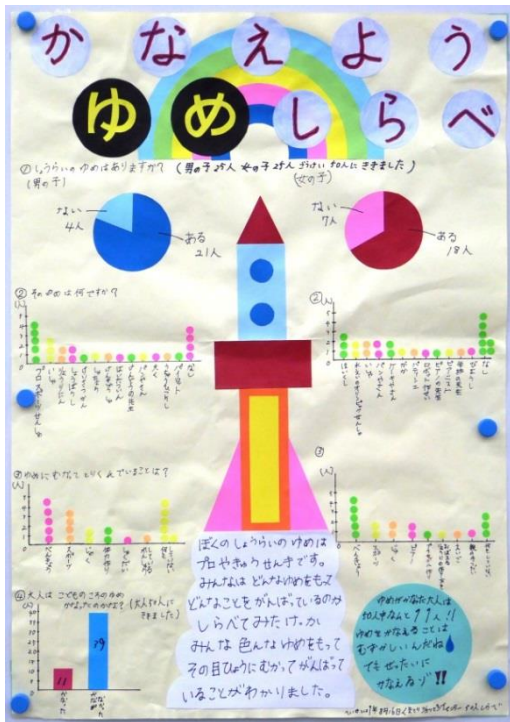
大阪市立中央小学校 3年生
齊田 聖土波 さん



【入選】

【第4部（中学校の生徒）】

大阪教育大学附属池田中学校 3年生
田村 星奈 さん

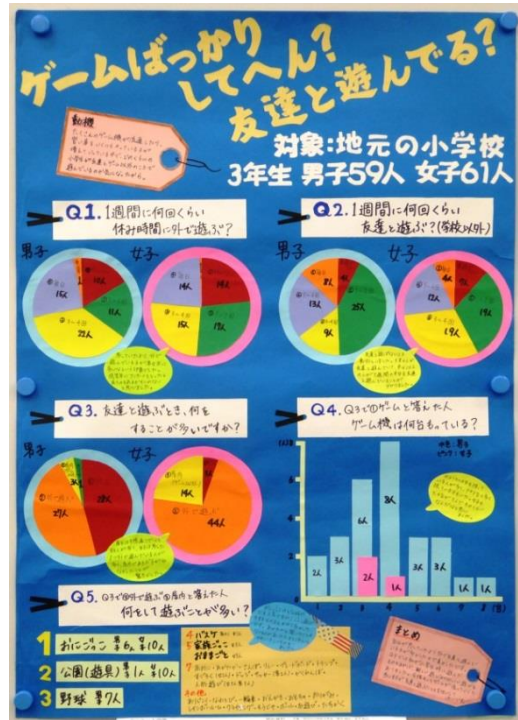


「佳作」

【第1部（小学校1・2年生の児童）】

熊取町立西小学校 2年生

田口 結土 さん



「佳作」

【第4部（中学校の生徒）】

大阪教育大学附属池田中学校 3年生

神馬 綾乃 さん

■知事賞入賞作品巡回展示（予定）（平成29年11月現在の巡回展示の予定です）

展 示 場 所	展 示 期 間
NHK大阪放送局 アトリウム	平成30年 2月13日（火）～2月20日（火）
大阪府立中央図書館 〈展示コーナー(B)・企画展示スペース〉	平成30年 3月13日（火）～3月25日（日）

大阪府統計グラフコンクールのホームページでは、今年度入賞作品全てをご覧になれます。今回掲載した作品以外にも素晴らしい作品がたくさんありますので、是非ご覧ください。

また、大阪府統計グラフコンクールは、次年度以降も実施予定ですので、引き続き奮ってご応募ください。たくさんの素敵な作品に出会えることを心待ちにしております。

最後に、受賞された皆さん、誠におめでとうございます！

そして、今年度もたくさんのご応募ありがとうございました！

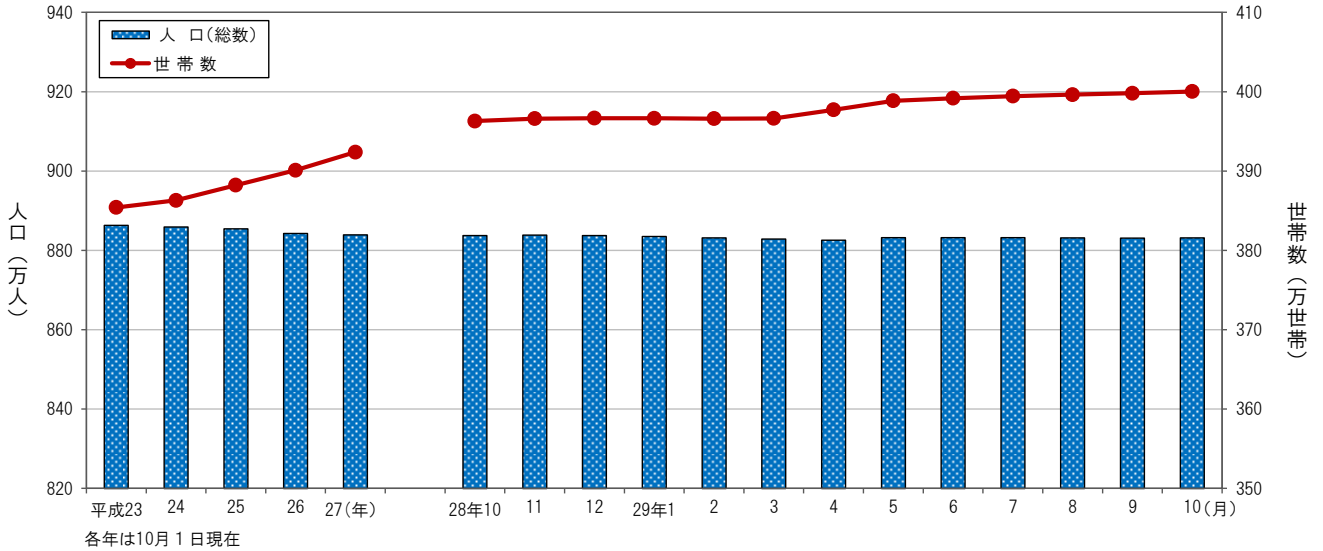
大阪府毎月推計人口

平成29年10月1日現在

人口・労働グループ

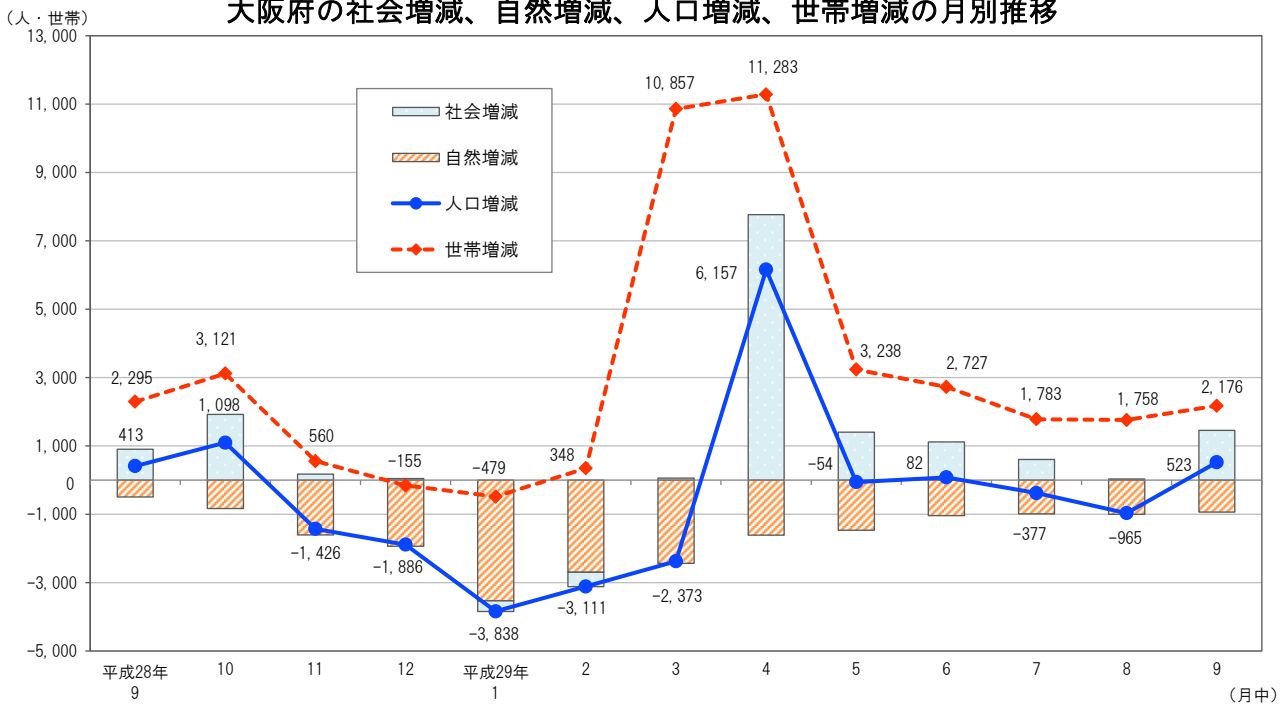
《平成27年国勢調査 人口等基本集計結果を基に算出しています。
詳細は大阪府ホームページに掲載しています。<http://www.pref.osaka.lg.jp/toukei/jinkou/index.html>》

大阪府の人口及び世帯数の推移



		平成29年 5月	6月	7月	8月	9月	10月
人口	総 数	8,832,433	8,832,379	8,832,461	8,832,084	8,831,119	8,831,642
	男	4,246,822	4,246,803	4,246,793	4,246,408	4,246,021	4,245,957
	女	4,585,611	4,585,576	4,585,668	4,585,676	4,585,098	4,585,685
(人)	前月からの増減数	6,157	-54	82	-377	-965	523
	対前年同月増減数	-4,962	-4,862	-5,535	-5,738	-6,280	-6,170
世帯数 (世帯)	総 数	3,988,498	3,991,736	3,994,463	3,996,246	3,998,004	4,000,180
	前月からの増減数	11,283	3,238	2,727	1,783	1,758	2,176

大阪府の社会増減、自然増減、人口増減、世帯増減の月別推移



平成29年10月1日 大阪府市区町村別世帯数および人口

市区町村	世帯数	人 口			市区町村	世帯数	人 口		
		総 数	男	女			総 数	男	女
大阪府	4,000,180	8,831,642	4,245,957	4,585,685	岸和田市	76,101	192,637	91,902	100,735
市部	3,929,461	8,652,992	4,160,007	4,492,985	豊中市	173,442	397,490	187,958	209,532
郡部	70,719	178,650	85,950	92,700	池田市	47,203	103,993	49,855	54,138
大阪府地域	1,392,900	2,713,157	1,311,285	1,401,872	吹田市	172,723	379,246	182,533	196,713
北大阪地域	781,693	1,792,164	858,733	933,431	泉大津市	31,364	75,200	35,837	39,363
三島地域	491,249	1,126,092	542,287	583,805	高槻市	149,637	350,145	167,051	183,094
豊能地域	290,444	666,072	316,446	349,626	貝塚市	33,700	87,493	42,009	45,484
東大阪地域	865,993	1,989,321	960,400	1,028,921	守口市	65,917	142,487	68,600	73,887
北河内地域	498,564	1,153,842	556,015	597,827	枚方市	169,667	402,005	191,474	210,531
中河内地域	367,429	835,479	404,385	431,094	茨木市	119,303	282,012	136,330	145,682
南河内地域	247,978	604,903	286,090	318,813	八尾市	112,281	267,581	127,528	140,053
泉州地域	711,616	1,732,097	829,449	902,648	泉佐野市	42,619	100,567	48,268	52,299
泉北地域	488,107	1,168,370	559,467	608,903	富田林市	46,126	112,035	52,745	59,290
泉南地域	223,509	563,727	269,982	293,745	寝屋川市	102,080	233,883	113,113	120,770
大阪府	1,392,900	2,713,157	1,311,285	1,401,872	河内長野市	42,277	104,713	49,011	55,702
都島区	53,790	106,523	51,298	55,225	松原市	50,757	119,543	57,419	62,124
福島区	39,069	74,381	35,068	39,313	大東市	52,456	121,609	59,419	62,190
此花区	31,309	66,362	32,435	33,927	和泉市	72,391	185,440	89,486	95,954
西区	55,644	97,667	45,919	51,748	箕面市	58,419	135,765	64,917	70,848
港区	40,505	81,065	39,627	41,438	柏原市	29,159	69,799	33,367	36,432
大正区	29,561	64,355	31,397	32,958	羽曳野市	44,676	111,221	52,414	58,807
天王寺区	39,604	78,372	36,377	41,995	門真市	56,624	121,936	59,795	62,141
浪速区	49,925	72,350	36,653	35,697	摂津市	37,451	84,727	42,122	42,605
西淀川区	43,985	95,518	46,957	48,561	高石市	22,813	56,452	26,735	29,717
東淀川区	95,174	175,827	86,488	89,339	藤井寺市	27,310	64,692	30,433	34,259
東成区	41,718	81,881	39,151	42,730	東大阪市	225,989	498,099	243,490	254,609
生野区	65,351	129,693	62,386	67,307	泉南市	23,078	61,566	29,453	32,113
旭区	44,128	91,069	43,349	47,720	四條畷市	22,288	55,533	27,071	28,462
城東区	78,478	166,242	79,049	87,193	交野市	29,532	76,389	36,543	39,846
阿倍野区	51,145	108,642	50,079	58,563	大阪狭山市	23,472	58,138	27,321	30,817
住吉区	72,401	153,350	71,615	81,735	阪南市	20,986	53,172	25,240	27,932
東住吉区	58,747	126,161	59,320	66,841	三島郡	12,135	29,962	14,251	15,711
西成区	69,401	110,410	63,747	46,663	島本町	12,135	29,962	14,251	15,711
淀川区	97,988	179,136	88,848	90,288	豊能郡	11,380	28,824	13,716	15,108
鶴見区	47,076	111,563	53,275	58,288	豊能町	7,736	19,135	9,080	10,055
住之江区	57,851	121,785	58,467	63,318	能勢町	3,644	9,689	4,636	5,053
平野区	90,536	194,955	92,226	102,729	泉北郡	6,819	17,011	8,126	8,885
北区	77,956	129,412	62,603	66,809	忠岡町	6,819	17,011	8,126	8,885
中央区	61,558	96,438	44,951	51,487	泉南郡	27,025	68,292	33,110	35,182
堺市	354,720	834,267	399,283	434,984	熊取町	16,718	44,168	21,592	22,576
堺区	70,337	147,942	73,019	74,923	田尻町	3,880	8,539	4,284	4,255
中区	49,307	123,850	59,779	64,071	岬町	6,427	15,585	7,234	8,351
東区	35,415	85,107	40,331	44,776	南河内郡	13,360	34,561	16,747	17,814
西区	55,792	136,264	65,507	70,757	太子町	5,126	13,478	6,597	6,881
南区	59,931	143,487	66,674	76,813	河南町	6,210	15,953	7,722	8,231
北区	69,461	159,043	75,365	83,678	千早赤阪村	2,024	5,130	2,428	2,702
美原区	14,477	38,574	18,608	19,966					

大阪市消費者物価指数の動き

平成29年10月(速報)

物価・家計グループ

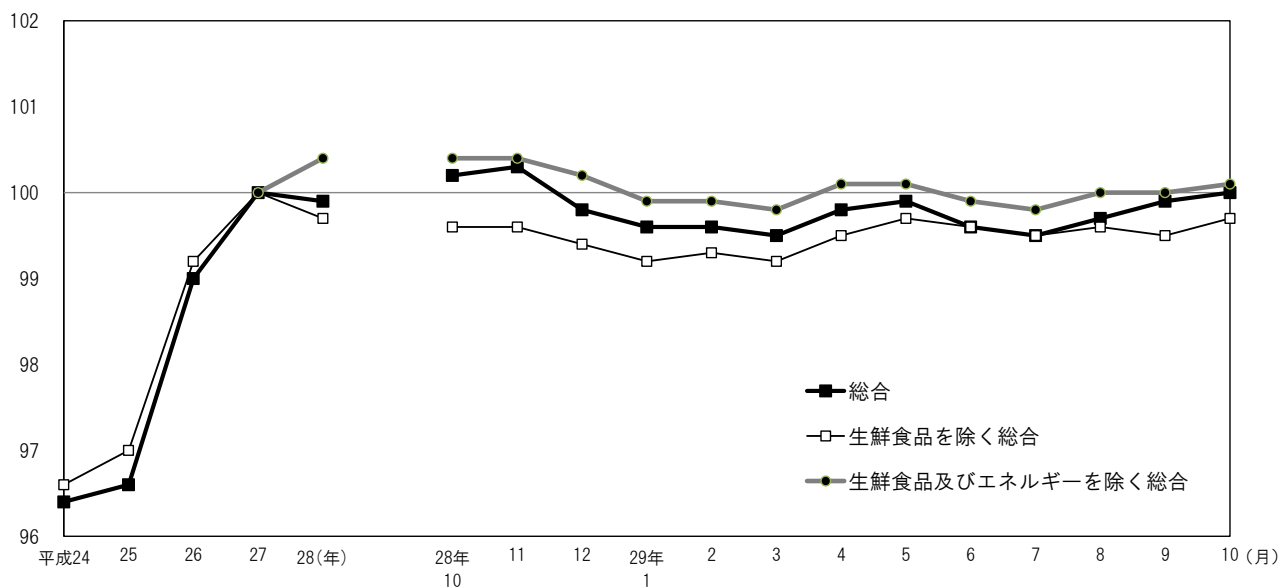
《 詳細は大阪府ホームページに掲載しています。 <http://www.pref.osaka.lg.jp/toukei/cpi/index.html> 》

1 概 要

- (1) 総合指数は 100.0
前月比は 0.1%の上昇。前年同月比は 0.2%の下落（3か月ぶり）。
- (2) 生鮮食品を除く総合指数は 99.7
前月比は 0.2%の上昇。前年同月比は 0.1%の上昇（3か月連続）。
- (3) 生鮮食品及びエネルギーを除く総合指数は 100.1
前月比は 0.1%の上昇。前年同月比は 0.3%の下落（14か月連続）。

消費者物価指数の動き

[2015年（平成27年）=100]



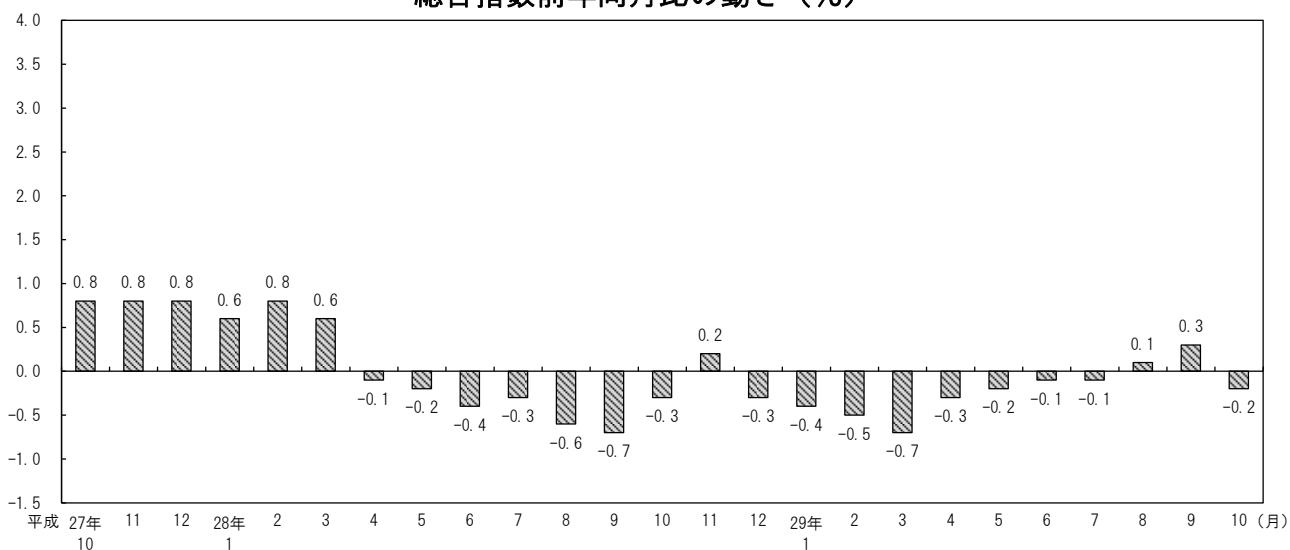
総合、生鮮食品を除く総合、生鮮食品及びエネルギーを除く総合の指数
(前年比及び前年同月比)

		平成28年			平成29年									
		10月	11月	12月	1月	2月	3月	4月	5月	6月	7月	8月	9月	10月
総 合	指 数	100.2	100.3	99.8	99.6	99.6	99.5	99.8	99.9	99.6	99.5	99.7	99.9	100.0
	前月比 (%)	0.6	0.2	-0.5	-0.2	0.0	-0.1	0.3	0.1	-0.2	-0.2	0.2	0.2	0.1
	前年同月比 (%)	-0.3	0.2	-0.3	-0.4	-0.5	-0.7	-0.3	-0.2	-0.1	-0.1	0.1	0.3	-0.2
生 鮮 食 品 除 け 総 合	指 数	99.6	99.6	99.4	99.2	99.3	99.2	99.5	99.7	99.6	99.5	99.6	99.5	99.7
	前月比 (%)	0.2	0.0	-0.1	-0.3	0.1	0.0	0.3	0.2	-0.2	-0.1	0.1	0.0	0.2
	前年同月比 (%)	-0.7	-0.7	-0.8	-0.7	-0.7	-0.8	-0.4	-0.1	0.0	0.0	0.1	0.1	0.1
生 鮮 食 品 及 び エ ネ ル ギ ー 除 け 総 合	指 数	100.4	100.4	100.2	99.9	99.9	99.8	100.1	100.1	99.9	99.8	100.0	100.0	100.1
	前月比 (%)	0.2	0.0	-0.2	-0.4	0.1	-0.1	0.2	0.1	-0.2	-0.1	0.2	-0.1	0.1
	前年同月比 (%)	-0.1	-0.2	-0.3	-0.3	-0.4	-0.7	-0.4	-0.3	-0.4	-0.4	-0.2	-0.3	-0.3

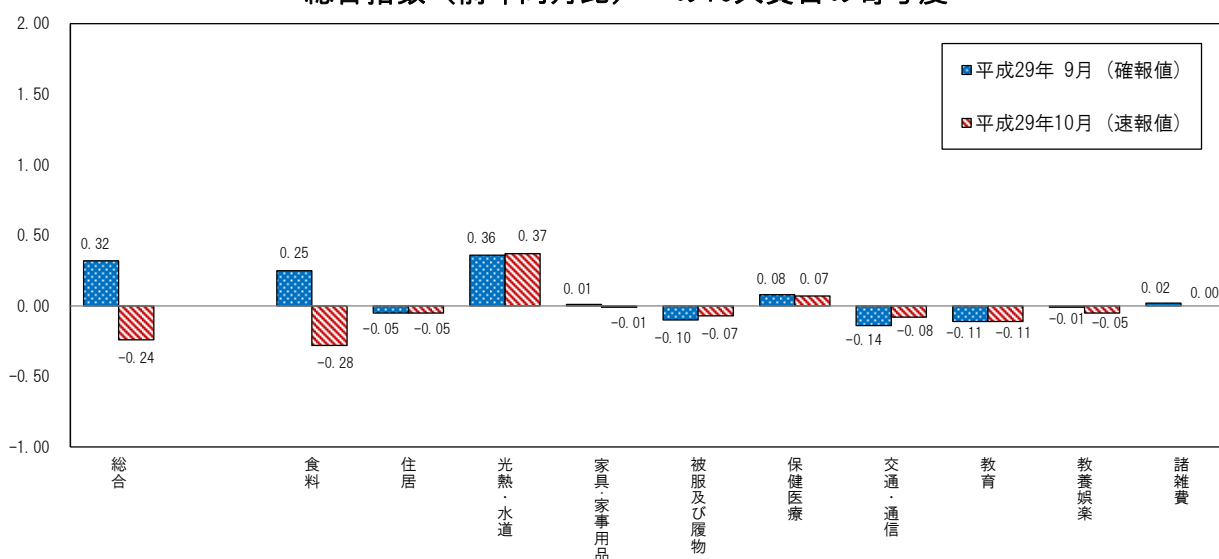
平成29年10月は速報値

2 前年同月からの動き

総合指数前年同月比の動き (%)



総合指数（前年同月比）への10大費目の寄与度



◇ 全国及び主要都市の動き 【2015年基準】

《平成29年9月分（確報）》

平成27年=100

主要都市名	消費者物価総合指数（総合）	前年同月比(%)
大阪市	99.9	0.3
全国	100.5	0.7
仙台市	100.7	0.9
東京都区部	100.1	0.5
横浜市	100.1	0.6
名古屋市	100.1	0.5
神戸市	100.8	0.8
広島市	100.5	0.8
福岡市	101.0	0.5

大阪の賃金、労働時間及び雇用の動き

毎月勤労統計調査地方調査 平成 29 年 8 月（月報） [事業所規模 5 人以上、平成 27 年=100]

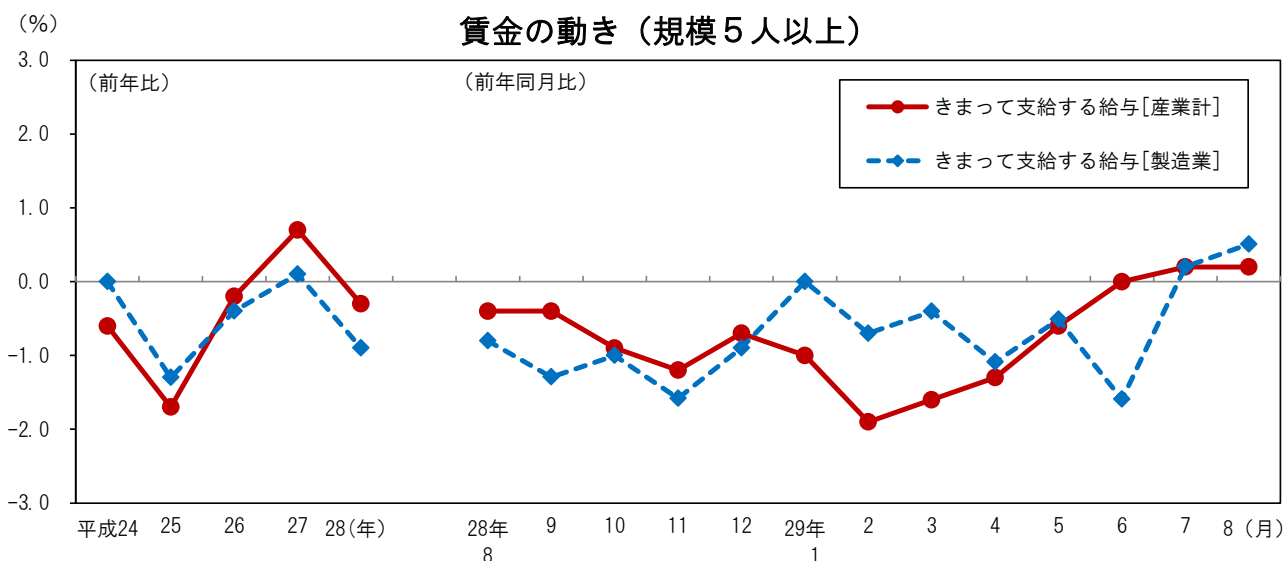
勤労・教育グループ

《 詳細は大阪府ホームページに掲載しています。 <http://www.pref.osaka.lg.jp/toukei/maikin/index.html> （月報） 》

1 賃金の動き

きまって支給する給与(名目賃金指数)[産業計]は 99.7 前年同月比 0.2%の増加。

きまって支給する給与(名目賃金指数)[製造業]は 99.2 前年同月比 0.5%の増加。

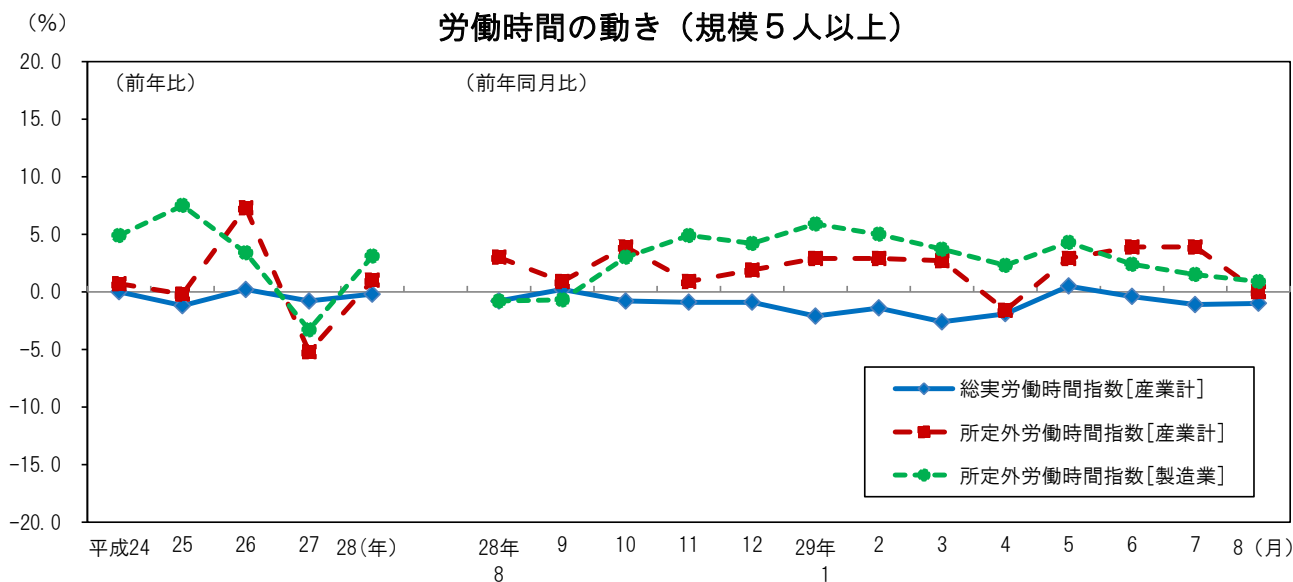


2 労働時間の動き

総実労働時間指数[産業計]は 96.2 前年同月比 1.0%の減少。

所定外労働時間指数[産業計]は 96.2 前年同月比 同水準。

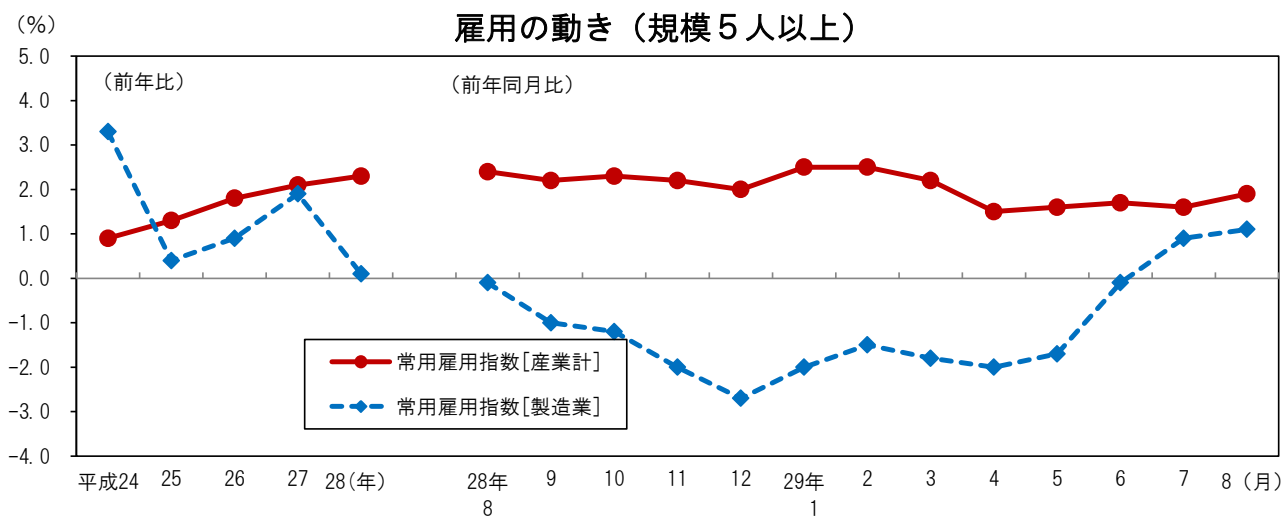
所定外労働時間指数[製造業]は 98.5 前年同月比 0.9%の増加。



3 雇用の動き

常用雇用指数[産業計]は 104.9 前年同月比 1.9%の増加。

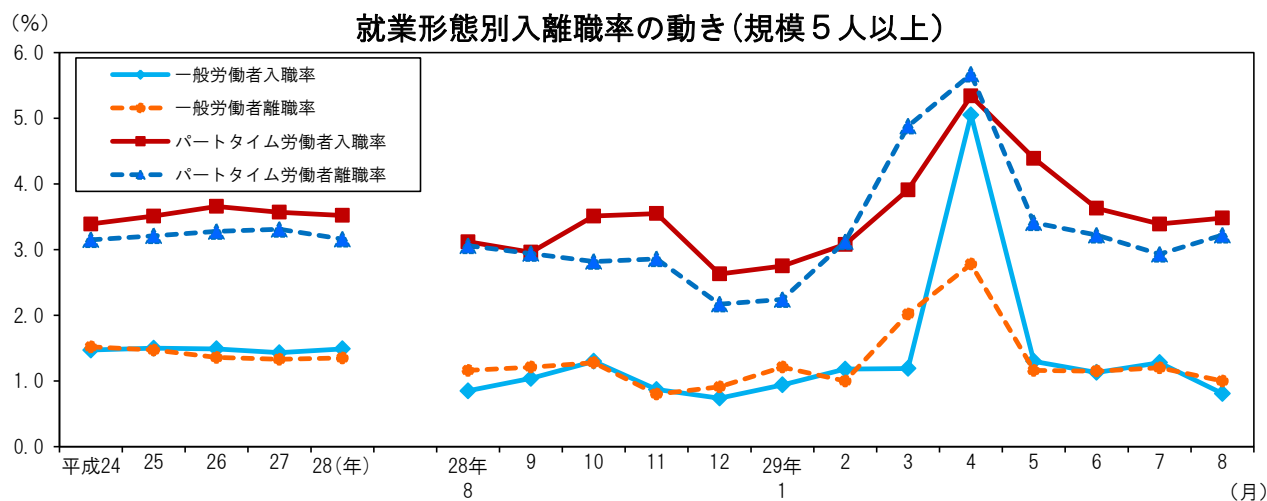
常用雇用指数[製造業]は 101.7 前年同月比 1.1%の増加。



4 就業形態別入離職率の動き

一般労働者は入職率 0.81%、離職率 1.00%で 0.19 ポイントの離職超過。

パートタイム労働者は入職率 3.48%、離職率 3.22%で 0.26 ポイントの入職超過。



◇全国及び主要府県の動き<指数値比較>【事業所規模 5人以上・調査産業計】

《平成29年8月分（前年同月比）》

都道府県名	きまって支給する給与 (%)	所定外労働時間 (%)	常用雇用 (%)
大阪府	0.2	0.0	1.9
全国	0.4	0.6	2.5
東京都	0.8	-1.1	1.9
神奈川県	1.9	-0.9	1.2
愛知県	-1.2	-3.3	0.2
兵庫県	1.7	1.0	-1.0
広島県	0.1	1.0	0.6
福岡県	-0.1	-1.1	0.1

大阪府工業指数

(大阪の工業動向)

大阪府工業指数 平成29年8月(速報)

商工業動態グループ

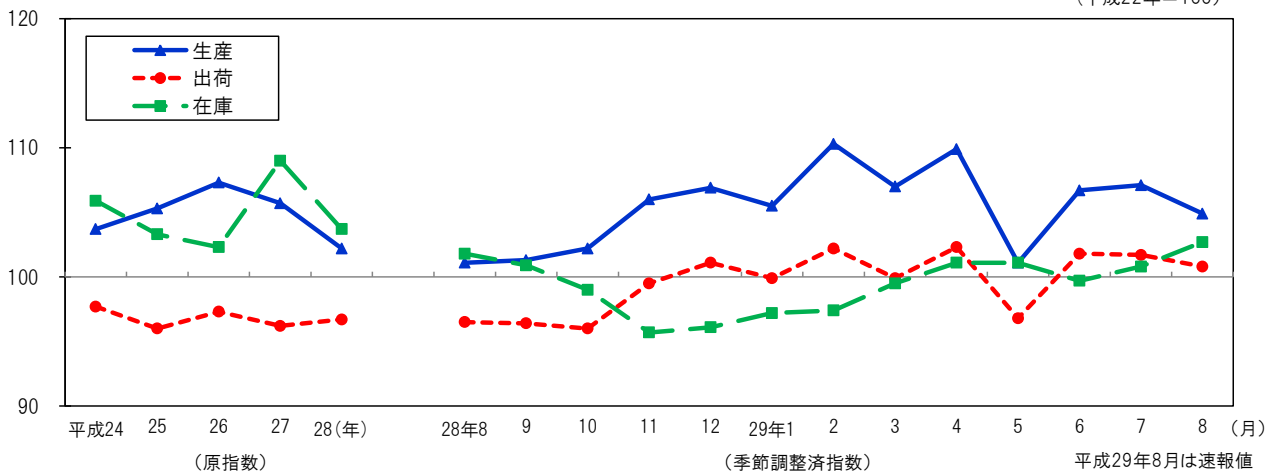
《 詳細は大阪府ホームページに掲載しています。 <http://www.pref.osaka.lg.jp/toukei/iip/index.html> (月報) 》

概 要

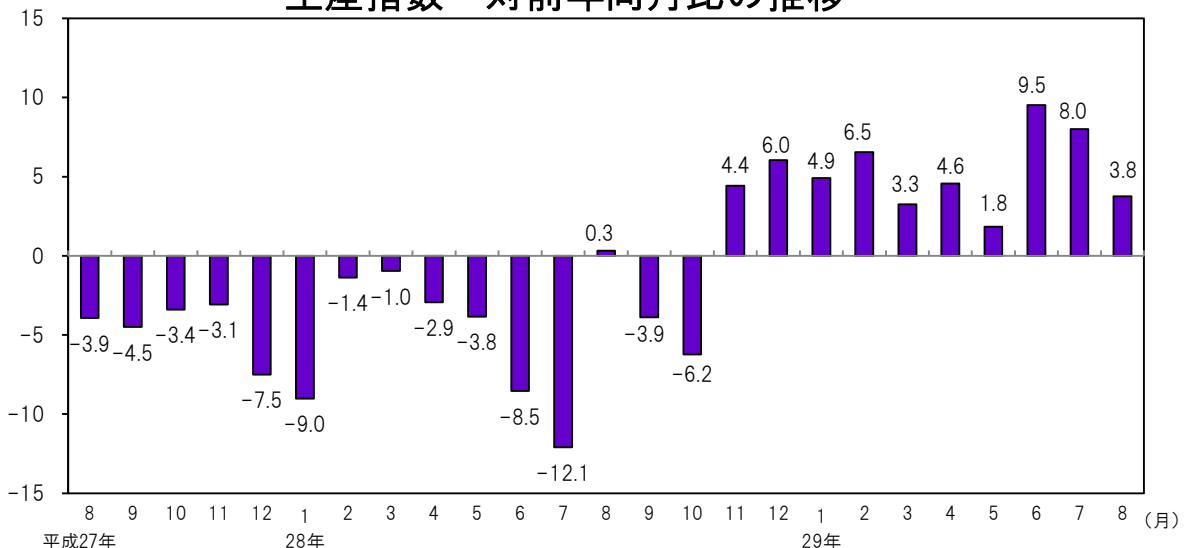
- (1) 生産指数は 104.9 前月比は 2.1%の低下
業種別(寄与度順)にみると、化学工業(前月比 -12.7%)、電子部品・デバイス工業(同 -7.6%)など5業種が低下。
- (2) 出荷指数は 100.8 前月比は 0.9%の低下
業種別(寄与度順)にみると、化学工業(前月比 -13.3%) 石油・石炭製品工業(同 -6.6%)など7業種が低下。
- (3) 在庫指数は 102.7 前月比は 1.9%の上昇
業種別(寄与度順)にみると、はん用・生産用・業務用機械工業(前月比 9.0%)、(旧)電気機械工業(同 5.3%)など8業種が上昇。

工業指数の推移

(平成22年=100)



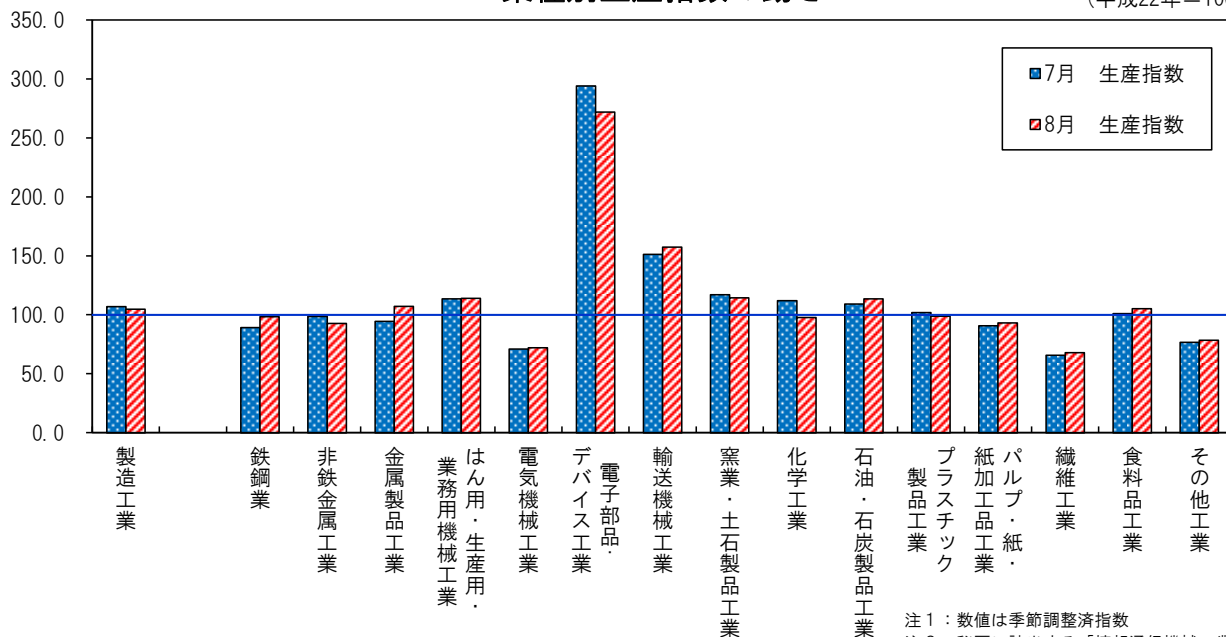
生産指数 対前年同月比の推移



注：数値は原指数

業種別生産指数の動き

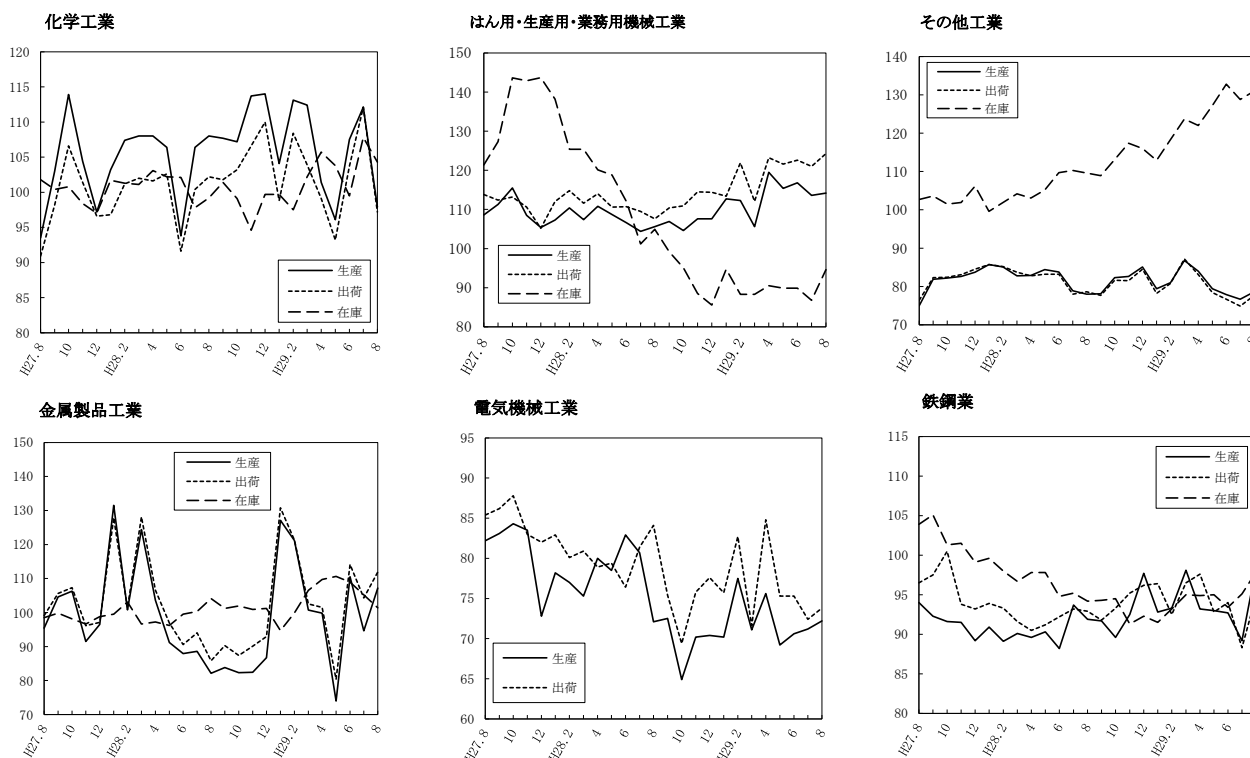
(平成22年=100)



注1：数値は季節調整済指数

注2：秘匿に該当する「情報通信機械工業」を除く

業種別動向グラフ(生産指数ウェイト上位6業種)



注：数値は季節調整済指数

◇全国及び主要都府県の製造工業の動き

≪平成29年8月分速報値(前月比)≫

平成22年=100

都道府県名	生産(%)	出荷(%)	在庫(%)
大阪府	-2.1	-0.9	1.9
全国	2.0	1.8	-0.6
東京都	-2.4	-3.8	6.3
神奈川県	3.1	0.6	-0.9
愛知県	4.6	3.0	14.6
兵庫県	7.3	7.6	-0.8
広島県	1.8	0.8	-1.4
福岡県	3.6	3.6	2.4

大阪府景気観測調査結果

平成29年7～9月期

大阪産業経済リサーチセンター

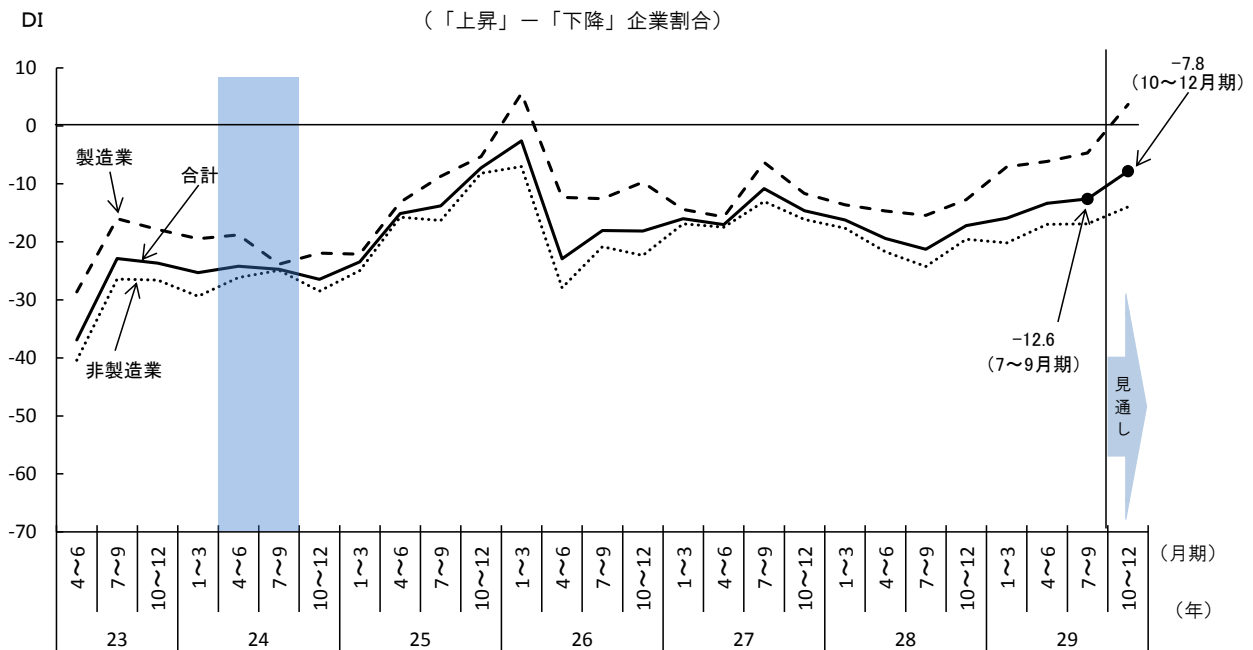
《 詳細は大阪府ホームページに掲載しています。 <http://www.pref.osaka.lg.jp/aid/sangyou/keikikansoku.html> 》

大阪府商工労働部（大阪産業経済リサーチセンター）では、府内企業を対象として四半期毎に、大阪市と協力して景気観測調査を実施しております。平成29年7～9月期の調査結果の概要は次のとおりです。

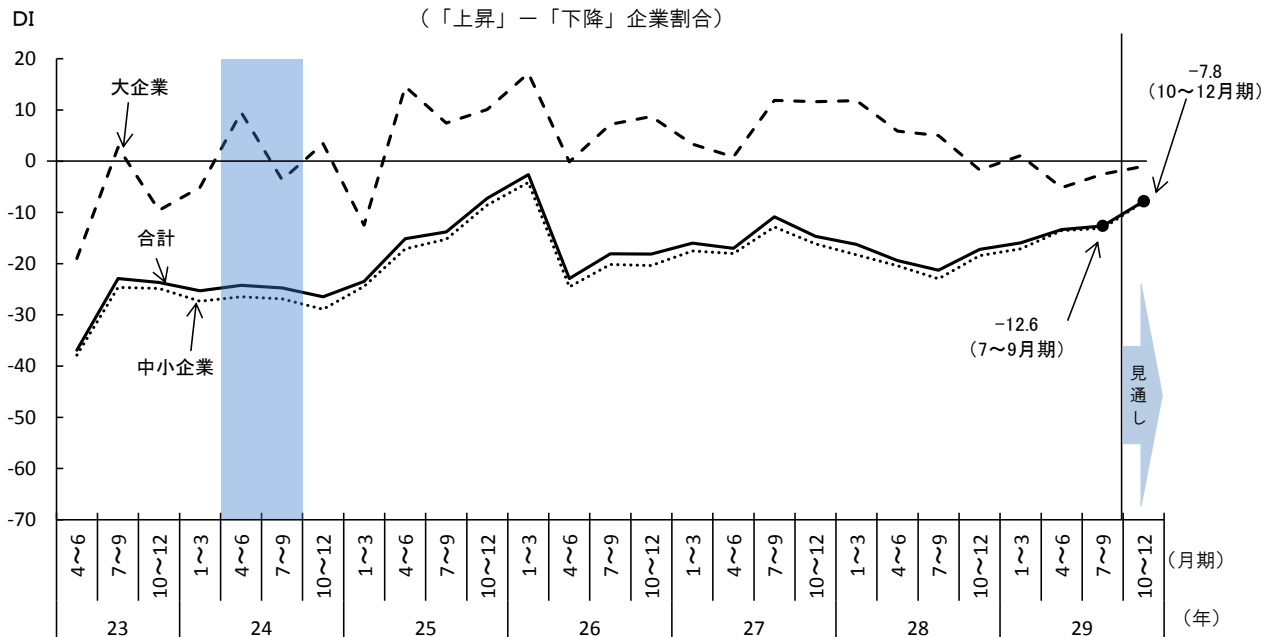
【景気は、緩やかな回復基調にある】

1. 今期の業況判断DIは製造業・大企業で改善し、全産業では4期連続で上昇したが、上昇幅は小さい。

業況判断DIの推移（前期比、季節調整済、製造業・非製造業別）

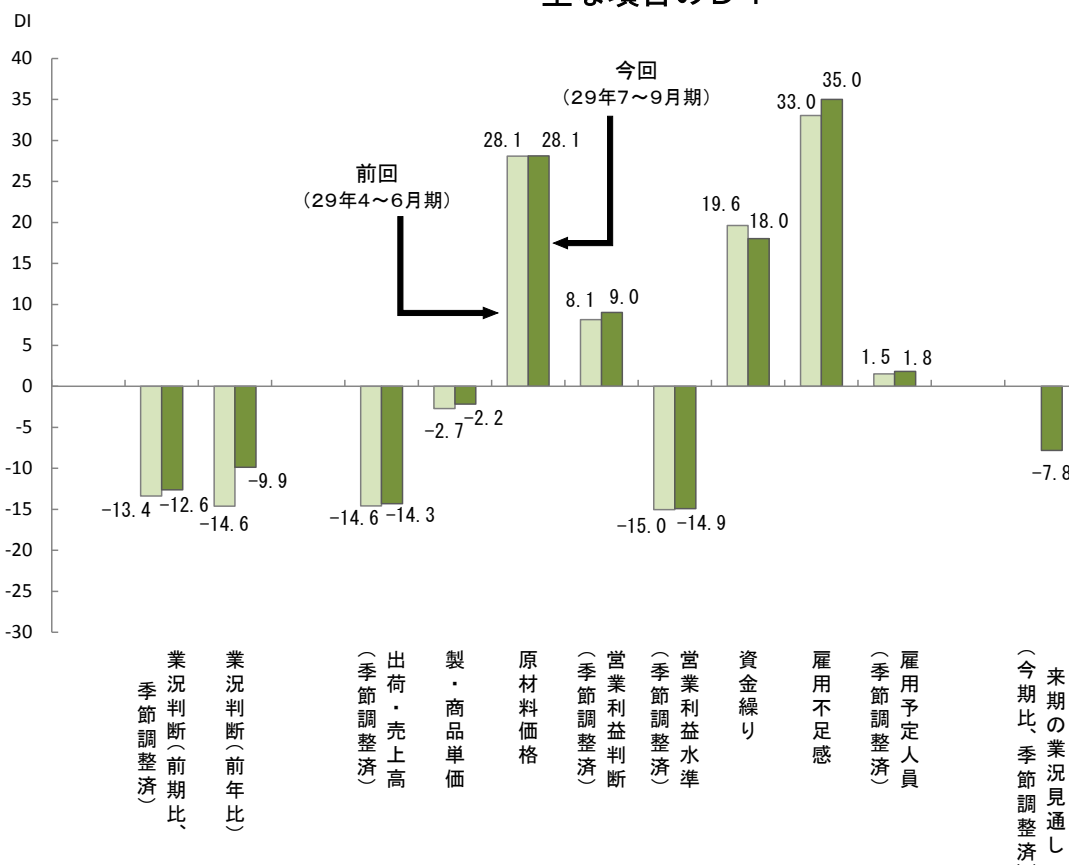


業況判断DIの推移（前期比、季節調整済、大企業・中小企業別）



2. 主な項目のD Iをみると、営業利益判断D I、製・商品単価D I、出荷・売上高D Iなどのマイナス幅が縮小したものの改善幅はわずかで、資金繰りD Iのプラス幅が縮小するなど、やや足踏み感がみられる。雇用は、2期ぶりに不足感が強まり、来期も製造業と大企業でD Iのプラス幅が拡大する見通しである。

主な項目のD I



前回調査比	0.7	4.7	0.3	0.5	0.0	0.9	0.1	▲1.6	2.0	0.3
-------	-----	-----	-----	-----	-----	-----	-----	------	-----	-----

※D Iは「上昇又は増加等の企業割合(%)」から「下降又は減少等の企業割合(%)」を差し引いたもので、プラスは上昇・増加・黒字基調・順調等の企業割合が上回り、マイナスは下降・減少・赤字基調・窮屈等の企業割合が上回ったことを示す。

3. 29年10~12月期の業況D Iは、業種・規模問わず、改善する見込み。

業況判断D Iの推移

年	27			28			29				
	4~6	7~9	10~12	1~3	4~6	7~9	10~12	1~3	4~6	7~9	10~12
製造業	-15.7	-6.3	-11.7	-13.6	-14.7	-15.4	-12.7	-7.1	-6.1	-4.7	3.7
非製造業	-17.5	-13.1	-16.2	-17.6	-21.7	-24.2	-19.6	-20.1	-17.0	-16.9	-14.0
大企業	0.8	11.9	11.6	11.8	5.9	5.0	-1.7	1.1	-5.1	-2.5	-1.0
中小企業	-18.0	-12.8	-16.2	-18.3	-20.4	-23.0	-18.4	-17.1	-13.6	-13.1	-7.9
合計	-17.0	-10.8	-14.7	-16.2	-19.4	-21.3	-17.2	-15.9	-13.4	-12.6	-7.8

来期見通し

指 標

大 阪 府 の

年 月	(1) 推 計 人 口			(2) 労 働 力 人 口		(3) 雇 用 指 数 (製造業)	(4) 有 効 求 人 倍 率	(5) 全 産 業 平 均 賃 金	
	(月初)	自然増減	社会増減	就業者	完全失業者			現金給与 総 額	名目指数
	人	人	人	千人	千人	(27年=100)	倍	円	(27年=100)
平成24年	8,859,595	-6,677	2,684	4,130	238	97.6	0.77	379,993	100.1
25	8,854,702	-10,406	5,513	4,206	211	97.9	0.95	374,611	98.4
26	8,843,160	-11,457	-85	4,215	201	98.3	1.11	382,055	100.1
27	※8,839,469	-13,281	9,590	4,222	185	100.0	1.20	379,577	100.0
28	8,837,812	-14,753	13,096	4,278	178	99.5	1.38	380,664	100.3
28年 4月	8,830,956	-2,121	-551	4,246	199	101.5	1.35	327,327	86.3
5	8,837,395	-1,251	7,690			101.1	1.37	309,987	81.7
6	8,837,241	-943	789	4,452	183	100.7	1.38	563,066	148.5
7	8,837,996	-534	1,289			100.7	1.39	458,296	120.8
8	8,837,822	-512	338	4,324	157	100.4	1.40	305,777	80.6
9	8,837,399	-827	404			99.0	1.40	310,355	81.8
10	8,837,812	-489	902	4,337	149	97.6	1.42	309,363	81.6
11	8,838,910	-827	1,925			97.6	1.44	309,624	81.6
12	8,837,484	-1,603	177	4,274	152	96.3	1.47	730,821	192.7
29年 1月	8,835,598	-1,932	46			97.2	1.46	298,067	78.6
2	8,831,760	-3,530	-308	4,337	149	97.1	1.45	298,197	78.6
3	8,828,649	-2,692	-419			97.0	1.47	331,168	87.3
4	8,826,276	-2,431	58	101.4	158	98.9	1.52	320,263	84.5
5	8,832,433	-1,610	7,767			98.7	1.57	303,611	80.1
6	8,832,379	-1,462	1,408	101.2	160	101.4	1.58	566,860	149.5
7	8,832,461	-1,038	1,120			101.2	1.60	454,868	120.0
8	8,832,084	-981	604	101.0	1.59	302,973	79.9
9	8,831,119	-998	33			...	1.59
10	8,831,642	-932	1,455	
資料出所	大阪府統計課						大阪 労働局	大阪府統計課	

【注】(1)各年は10月1日現在の推計。※は国勢調査。
 (3)、(5)毎月勤労統計調査による規模30人以上のもの、各年は月平均。
 (4)新規学卒者を除き、パートタイムを含む。各月は季節調整値。各年は年平均で原数値。

全 国 の

年 月	(1) 推 計 人 口			(2) 労 働 力 人 口		(3) 雇 用 指 数 (製造業)	(4) 有 効 求 人 倍 率	(5) 全 産 業 平 均 賃 金	
	(月初)	自然増減	社会増減	就業者	完全失業者			現金給与 総 額	名目指数
	千人	人	人	万人	万人	(27年=100)	倍	円	(27年=100)
平成24年	127,515	-201,361	-78,805	6,280	285	102.4	0.80	356,649	99.4
25	127,298	-231,736	14,378	6,326	265	100.9	0.93	357,972	99.2
26	127,083	-251,714	36,386	6,371	236	100.0	1.09	363,338	100.1
27	※127,095	-275,432	94,438	6,401	222	100.0	1.20	357,949	100.0
28	126,933	-295,865	133,892	6,465	208	100.3	1.36	361,593	101.0
28年 4月	126,975	-25,490	-25,194	6,420	225	101.0	1.33	305,460	85.4
5	126,925	-21,202	65,818	6,471	217	100.9	1.35	301,484	84.3
6	126,969	-14,005	39,114	6,522	210	100.9	1.36	528,559	147.8
7	126,995	-13,553	-4,694	6,504	203	100.7	1.37	426,928	119.4
8	126,976	-16,910	-56,603	6,489	212	100.6	1.37	300,048	83.9
9	126,903	-14,517	44,538	6,522	204	100.4	1.38	295,620	82.6
10	126,933	-25,247	29,974	6,520	195	100.3	1.40	298,760	83.5
11	126,937	-34,609	14,899	6,477	197	100.3	1.41	310,696	86.9
12	126,918	-40,438	-55,190	6,490	193	100.1	1.43	662,980	185.3
29年 1月	126,822	-55,837	23,576	6,470	197	99.8	1.43	301,049	84.2
2	126,790	-43,803	8,643	6,427	188	99.6	1.43	293,387	82.0
3	126,755	-40,937	46,981	6,433	188	99.5	1.45	313,276	87.6
4	126,761	-32,159	-4,933	6,500	197	101.3	1.48	307,611	86.0
5	r126,724	6,547	210	101.3	1.49	302,893	84.7
6	p126,740	6,583	192	101.2	1.51	530,346	148.3
7	p126,750	6,563	191	101.1	1.52	425,791	119.1
8	p126,770	6,573	189	r100.9	1.52	r300,968	r84.2
9	p126,670	6,596	190	p100.6	1.52	p299,264	p83.7
10	p126,720
資料出所	総務省統計局					厚生労働省			

【注】(1)推計人口の各年は10月1日現在。※は国勢調査。
 自然増減、社会増減の各年は前年10月～当年9月の計で各月は、当該1か月分の数値。
 (2)各年は平均。※は補完推計値。(3)、(5)毎月勤労統計調査による規模30人以上のもの、各年は月平均。
 (4)新規学卒者を除き、パートタイムを含む。各月は季節調整値。各年は年平均で原数値。

主 要 指 標

(6)生産 指数	(7)生産者 製品在庫指数	(8) 着工建築物 床面積	(9) 着工住宅 新設戸数	(10)自動車 保有台数 (年月末)	(11) 百貨店・スーパー販売額		(12) コンビニエンス ストア販売額	(13) 家電大型専門店 販売額	(14) ドラッグストア 販売額	(15) ホームセンター 販売額	年 月
					百貨店	スーパー					
(22年=100)		千㎡	戸	台	百万円	百万円	百万円	百万円	百万円	百万円	
103.7	105.9	7,823	61,617	3,711,794	841,712	857,008	-	-	-	-	平成24年
105.3	103.3	9,053	69,335	3,725,312	889,464	854,388	-	-	-	-	25
107.3	102.3	8,423	64,528	3,743,080	927,558	867,315	-	431,902	297,221	176,973	26
105.7	109.0	7,894	64,204	3,749,021	939,011	878,043	-	423,912	344,383	176,145	27
r102.2	r103.7	8,348	69,466	3,761,733	904,616	876,284	762,816	411,961	374,188	179,928	28
r104.3	r107.4	684	6,513	3,738,602	69,350	70,708	61,746	32,264	32,178	15,744	28年 4月
r100.7	r106.3	1,084	5,705	3,740,389	70,257	72,999	63,192	32,631	31,706	16,379	5
r97.5	r105.5	817	6,341	3,743,774	68,470	70,908	63,256	33,647	31,557	14,415	6
r99.2	r102.8	711	6,102	3,748,338	86,272	75,080	69,437	41,110	33,052	16,042	7
r101.1	r101.8	603	5,581	3,749,179	63,539	72,929	67,716	32,178	30,889	15,079	8
r101.3	r100.9	656	5,041	3,756,216	63,847	67,923	64,226	29,726	29,652	13,344	9
r102.2	r99.0	681	6,125	3,755,645	71,724	73,366	66,651	29,873	30,946	15,013	10
r106.0	r95.7	555	5,994	3,759,273	78,883	73,340	62,542	31,744	30,270	14,802	11
r106.9	r96.1	620	5,249	3,761,733	108,655	87,891	67,071	45,582	34,344	18,583	12
r105.5	r97.2	856	5,721	3,764,318	80,592	73,490	60,980	34,910	29,705	12,959	29年 1月
r110.3	r97.4	561	4,737	3,767,226	68,936	65,816	57,338	29,402	30,007	12,355	2
r107.0	r99.5	771	6,945	3,747,995	77,747	70,620	65,295	40,607	32,312	14,505	3
r109.9	r101.1	708	5,643	3,752,489	70,277	71,583	63,939	33,204	33,820	15,768	4
r101.1	r101.1	555	5,124	3,754,284	72,502	72,367	66,340	33,008	33,891	16,344	5
r106.7	r99.7	651	6,126	3,760,078	71,650	70,887	65,731	32,580	33,791	14,610	6
r107.1	r100.8	639	6,229	3,763,687	88,897	75,083	72,534	44,400	35,786	15,838	7
p104.9	p102.7	742	6,018	3,765,774	r66,085	r73,588	r70,928	r34,592	r33,819	r15,283	8
...	...	571	5,556	3,773,571	p70,238	p69,304	p67,086	p30,739	p33,721	p13,848	9
...	10
大阪府統計課		国土交通省		近畿運輸局	近畿経済産業局		経済産業省			資料出所	

【注】(6)、(7)各年は原指数、各月は季節調整済指数。

(11)従業者50人以上の小売店。平成27年7月分から「大型小売店」を「百貨店・スーパー」に名称変更。

(13)～(15)平成27年7月分から「専門量販店販売統計調査」は「商業動態統計調査」に統合。

主 要 指 標

(6)生産 指数	(7)生産者 製品在庫指数	(8) 着工建築物 床面積	(9) 着工住宅 新設戸数	(10)自動車 保有台数 (年月末)	(11) 百貨店・スーパー販売額		(12) コンビニエンス ストア販売額	(13) 家電大型専門店 販売額	(14) ドラッグストア 販売額	(15) ホームセンター 販売額	年 月
					百貨店	スーパー					
(22年=100)		千㎡	戸	千台	億円	億円	億円	億円	億円	億円	
97.8	110.4	135,454	893,002	79,882	66,389	129,527	94,772	-	-	-	平成24年
97.0	107.4	148,636	987,254	80,411	67,195	130,579	98,724	-	-	-	25
99.0	109.5	130,791	880,470	81,010	68,274	133,699	104,232	45,311	49,375	33,452	26
97.8	113.0	129,424	920,537	81,246	68,258	132,233	109,957	42,467	53,609	33,012	27
97.7	110.9	132,962	967,237	81,602	65,976	130,002	114,456	41,830	57,258	33,090	28
96.9	112.6	10,845	82,398	81,014	5,012	10,447	9,190	3,137	4,676	2,950	28年 4月
95.6	112.8	12,006	78,728	81,052	5,125	10,858	9,593	3,224	4,825	3,147	5
96.9	112.4	12,041	85,953	81,161	5,183	10,496	9,436	3,336	4,796	2,720	6
97.0	110.6	11,071	85,208	81,285	6,165	11,049	10,416	4,202	5,045	2,936	7
98.3	110.5	11,877	82,242	81,312	4,529	11,016	10,295	3,383	4,893	2,781	8
98.5	110.0	11,765	85,622	81,464	4,684	10,026	9,552	3,119	4,573	2,468	9
98.9	108.5	11,337	87,239	81,487	5,245	10,725	9,893	3,124	4,792	2,738	10
99.9	106.7	11,327	85,051	81,556	5,796	10,683	9,332	3,252	4,689	2,737	11
100.6	107.3	10,725	78,406	81,602	7,625	13,051	10,075	4,507	5,282	3,318	12
98.5	107.4	11,071	76,491	81,660	5,740	11,003	9,160	3,716	4,704	2,433	29年 1月
101.6	108.1	10,339	70,912	81,708	4,774	9,719	8,542	2,960	4,537	2,189	2
99.8	109.6	9,782	75,887	81,260	5,732	10,580	9,698	4,022	4,853	2,623	3
103.8	111.3	11,874	83,979	81,399	4,995	10,588	9,514	3,316	4,933	2,962	4
100.1	111.3	11,219	78,481	81,461	5,069	10,811	9,965	3,236	5,104	3,125	5
102.2	109.2	12,357	87,456	81,605	5,194	10,500	9,731	3,257	5,064	2,698	6
101.5	107.9	11,571	83,234	81,708	6,010	11,169	10,763	4,595	5,355	2,910	7
r103.5	r107.3	11,473	80,562	81,743	r4,552	r11,103	r10,513	r3,567	r5,174	r2,775	8
p102.4	p107.3	11,651	83,128	...	p4,784	p10,184	p9,781	p3,158	p4,928	p2,507	9
...	10
経済産業省		国土交通省		経済産業省							資料出所

【注】(6)、(7)各年は原指数、各月は季節調整済指数。

(11)従業者50人以上の小売店。平成27年7月分から「大型小売店」を「百貨店・スーパー」に名称変更。

(13)～(15)平成27年7月分から「専門量販店販売統計調査」は「商業動態統計調査」に統合。

大 阪 府 の

年 月	(16) 外国貿易		(17) 企業倒産		(18) 銀行勘定(年月末)		(19)	(20)	(21)
	輸 出	輸 入	件 数	負債金額	預 金	貸 出	手形 交換高	消費者 物価指数	府内総生産 (名目)
	百万円	百万円	件	百万円	億円	億円	億円	(2015年=100)	百万円
平成24年	7,150,542	9,243,830	1,711	539,937	556,965	368,330	307,136	96.4	33,390,857
25	7,903,116	10,557,299	1,461	210,701	567,339	367,235	324,090	96.6	33,677,137
26	8,718,763	11,316,807	1,342	164,247	574,691	374,225	309,996	99.0	34,117,938
27	9,227,388	10,565,480	1,205	118,809	588,163	373,699	286,848	100.0	...
28	8,678,027	9,085,393	1,146	671,069	620,095	372,789	2,057,942	99.9	...
28年 4月	721,693	724,524	98	7,894	611,942	370,336	205,404	100.0	...
5	645,103	687,542	88	9,361	615,460	369,229	206,979	100.1	...
6	731,139	743,786	103	9,849	614,209	370,083	268,752	99.7	...
7	694,284	714,001	86	8,370	611,491	370,733	235,654	99.6	...
8	706,147	755,394	99	19,352	613,471	369,638	246,020	99.6	...
9	764,695	793,425	100	8,813	614,206	371,363	191,913	99.6	...
10	755,924	750,593	88	20,549	613,829	368,015	165,242	100.2	...
11	748,089	812,726	94	503,706	621,199	370,164	164,747	100.3	...
12	829,597	780,051	88	14,936	620,095	372,789	168,408	99.8	...
29年 1月	665,672	895,368	81	7,915	624,897	371,685	163,121	99.6	...
2	768,418	673,443	96	12,882	628,375	373,334	156,860	99.6	...
3	848,557	849,253	119	10,057	638,779	375,921	157,871	99.5	...
4	784,958	802,124	88	13,893	641,421	372,886	141,529	99.8	...
5	726,748	763,585	118	7,683	641,197	374,122	145,947	99.9	...
6	805,540	821,957	101	10,736	638,872	374,813	173,308	99.6	...
7	769,914	823,768	101	20,056	637,246	374,407	149,433	99.5	...
8	820,087	839,309	106	11,013	639,201	374,084	164,641	99.7	...
9	895,736	863,275	103	7,481	637,619	377,207	161,629	99.9	...
10	118	15,167	100.0	...
資料出所	大 阪 税 関		(株)東京商工リサーチ		大 阪 銀 行 協 会		大 阪 手 形 交 換 所	総 務 省 大 阪 府 統 計 課	大 阪 府 統 計 課

【注】(16)大阪税関本関・堺税関支署・堺税関支署岸和田出張所・関西空港税関支署の合計額。
 (17)負債金額1,000万円以上のもの、内整理その他を含む。(18)各年月末現在。
 (20)大阪市内のもの。総合指数。速報値(p)は大阪府が独自に集計したもの。(21)各年は年度値。

全 国 の

年 月	(16) 外国貿易		(17) 企業倒産		(18) 国 内		(19)	(20)	(21) G. D. P
	輸 出	輸 入	件 数	負債金額	預 金	貸 出	手形 交換高	消費者 物価指数	国内総生産 (名目)
	十億円	十億円	件	百万円	十億円	十億円	十億円	(2015年=100)	億円
平成24年	63,748	70,689	12,124	3,834,563	613,690	433,823	369,203	96.2	4,949,572
25	69,774	81,243	10,855	2,782,347	640,633	449,134	366,445	96.6	5,031,756
26	73,093	85,909	9,731	1,874,065	660,844	461,147	332,655	99.2	5,136,980
27	75,614	78,406	8,812	2,112,382	679,106	475,937	299,032	100.0	r5,301,570
28	70,036	66,042	8,446	2,006,119	734,342	491,573	424,224	99.9	p5,370,608
28年 4月	5,890	5,078	695	103,344	713,531	475,438	36,373	99.9	{ r1, 324, 756 { r1, 309, 663 { r1, 402, 922 { r1, 342, 186 { p1, 337, 779
5	5,092	5,139	671	115,852	714,947	475,966	40,915	100.0	
6	6,025	5,389	763	108,227	715,380	478,005	47,151	99.9	
7	5,728	5,224	712	124,019	711,968	478,318	38,793	99.6	
8	5,316	5,351	726	126,049	713,266	478,897	42,930	99.7	
9	5,969	5,482	650	85,320	718,064	483,362	36,246	99.8	
10	5,870	5,389	683	111,235	720,207	482,275	31,062	100.4	
11	5,956	5,810	693	594,484	728,632	485,636	31,962	100.4	
12	6,679	6,043	710	171,666	734,342	491,573	34,577	100.1	
29年 1月	5,422	6,514	605	128,487	734,157	490,302	31,726	100.0	
2	6,347	5,536	688	115,834	735,389	490,872	29,927	99.8	
3	7,230	6,619	786	166,801	748,497	496,374	33,899	99.9	
4	6,329	5,850	680	104,060	753,144	493,836	27,857	100.3	
5	5,851	6,058	802	106,917	753,164	493,993	33,471	100.4	
6	6,608	6,167	706	1,588,339	750,914	495,736	35,705	100.2	
7	6,495	6,073	714	109,885	753,838	496,157	28,255	100.1	
8	6,279	r6,169	639	92,375	754,563	495,975	31,276	100.3	
9	6,811	p6,143	679	115,802	31,178	100.5	
10	733	95,879	
資料出所	財 務 省		(株)東京商工リサーチ		日 本 銀 行		全 国 銀 行 協 会	総 務 省 統 計 局	内 閣 府

【注】(16)通関実績。(17)負債額1,000万円以上のもの、内整理その他を含む。(18)各年月末現在。
 (20)総合指数。(21)93SNAによる原系列。

主 要 指 標 (つづき)

(22)	(23)	年 月
交通事故 発生件数	刑法犯 認知件数	
件	件	
48,212	168,115	平成24年
46,110	151,413	25
42,729	148,257	26
40,607	132,471	27
37,920	122,136	28
2,930	9,933	28年 4月
3,077	11,487	5
2,993	10,630	6
3,097	10,754	7
3,298	11,311	8
3,184	r10,455	9
3,055	p10,436	10
3,237	p9,948	11
3,804	p8,891	12
2,527	p8,577	29年 1月
2,768	p7,887	2
3,275	p8,866	3
2,959	p8,194	4
2,935	p9,931	5
2,982	p9,377	6
2,756	p9,460	7
3,140	p9,737	8
2,793	p9,345	9
...	...	10
大阪府警察本部	資料出所	

Osaka Prefectural Government
Statistic Information

大阪府の統計情報

大阪府の最新データにアクセス!

統計課では、ホームページを通じて最新の統計情報をご提供しています。

- ▼統計課が公表する統計報告書全文をPDFで掲載。
- ▼各種データExcelファイルを掲載。
- ▼分野別索引ですばやく検索。
- ▼統計資料室の所蔵資料も検索可能。
- ▼大阪府統計グラフコンクールなどのイベント情報もご紹介。
- ▼全国の主要統計関連ページへのリンク集も充実。



大阪府 総務部 統計課 情報分析グループ TEL:06-6210-9196 FAX:06-6614-6921

—統計表利用の手引—
 ・単位未満は四捨五入 ・0.0は単位未満 ・pは概数 ・rは改訂 ・…は不詳 ・-は皆無

主 要 指 標 (つづき)

(22)	(23)	(24) 国 際 収 支			(25)	(26) 日本	(27) 財政	(28)	(29)	(30)		年 月
		経 常	収 支							外貨準備高	銀行券	
交通事故 発生件数	刑法犯 認知件数	億円	億円	億円	百万ドル	十億円	十億円	2015年=100 (43年=100)	株価指数	可処分所得	消費支出	
665,157	1,403,167	47,640	-42,719	-38,110	1,268,125	86,653	38,664	98.0	768.64	425,330	314,229	平成24年
629,033	1,314,140	44,566	-87,734	-34,786	1,266,815	90,143	107,114	99.2	1,125.94	426,234	318,707	25
573,842	1,212,163	39,215	-104,653	-30,335	1,260,548	93,082	131,634	102.4	1,263.58	423,907	318,650	26
536,899	1,098,969	162,351	-8,862	-19,307	1,233,214	98,430	105,864	100.0	1,554.16	427,447	315,428	27
p499,201	996,120	203,421	55,251	-11,480	1,216,903	102,461	123,949	96.5	1,355.93	429,516	310,389	28
p38,679	81,470	18,161	6,825	-4,113	1,262,509	97,104	5,149	96.4	1,335.67	388,392	337,313	28年 4月
p39,391	90,868	17,576	308	819	1,253,967	95,267	18,462	96.4	1,334.43	313,865	307,961	5
p39,565	85,637	9,765	7,625	-1,581	1,265,402	95,988	-1,914	96.4	1,288.83	591,909	277,511	6
p41,469	r85,396	19,396	6,007	-2,035	1,264,750	96,484	22,744	96.3	1,291.30	469,929	303,880	7
p43,439	P88,535	19,704	2,180	-506	1,256,053	96,351	17,763	96.0	1,303.93	391,699	302,003	8
p39,987	p83,259	18,643	6,672	-929	1,260,145	96,319	4,584	96.1	1,334.42	347,959	297,302	9
p43,009	p89,154	15,466	5,659	-3,269	1,242,792	96,982	15,412	96.0	1,360.45	405,168	306,551	10
p43,763	p82,968	14,267	3,400	635	1,219,291	97,430	13,852	96.4	1,409.47	352,540	295,259	11
p49,329	p77,908	11,143	8,087	-2,886	1,216,903	102,461	-2,555	97.1	1,522.68	770,950	350,311	12
p37,720	p69,874	952	-8,498	-2,162	1,231,573	98,946	20,001	97.7	1,534.42	360,611	307,262	29年 1月
p37,086	p65,660	28,940	10,742	53	1,232,340	99,323	14,875	98.0	1,537.60	402,454	298,203	2
p41,113	p74,653	29,805	8,718	2,160	1,230,330	99,800	-4,421	98.2	1,552.10	362,930	337,365	3
p37,571	p72,826	19,557	5,485	-2,888	1,242,295	100,934	4,152	98.4	1,494.81	383,951	330,354	4
p38,471	p86,879	16,776	-1,161	615	1,251,868	99,515	15,864	98.4	1,571.62	307,908	314,054	5
p38,390	p80,995	9,288	5,169	-561	1,249,847	100,364	-1,028	98.5	1,603.77	595,006	295,724	6
p38,614	p80,221	p23,200	p5,666	p-2,373	1,260,040	100,695	13,806	98.8	1,618.61	479,974	307,959	7
p39,358	p81,306	p23,804	p3,187	p202	1,268,006	100,831	11,951	98.8	1,617.41	401,186	301,633	8
p37,386	p77,444	p22,712	p8,522	p-758	1,266,310	100,795	4,440	r99.1	1,674.75	358,014	295,410	9
...	1,260,925	p99.4	10
警 察 庁	財 務 省				日 本 銀 行	東 京 証 券 取 引 所	総 務 省 統 計 局	資料出所				

【注】(25)、(26)各年月末現在。(27)各年は年度合計、-は受超。(28)国内企業物価指数の総平均。
 (29)東京市場第1部上場全銘柄の平均。(30)家計調査による勤労者世帯のもの、各年は月平均。

大阪管区気象台気象概況

(気象庁)

年月	気 温				降水量			日照時間	
	日平均	最高値	最低値	平年(平均)	合 計	1時間最大	平 年	総 数	平 年
	℃	℃	℃	℃	mm	mm	mm	時間	時間
平成26年	16.7	37.1	-0.5	16.9	1,278.5	29.0	1,279.0	2,161.3	1,996.4
27	17.2	38.0	0.0		1,648.5	25.5		2,006.2	
28	17.7	38.1	-3.5		1,453.5	40.5		2,127.0	
28年 11月	13.4	21.6	6.4	13.6	69.0	5.0	69.3	155.5	148.5
12	9.4	21.2	1.6	8.6	104.0	17.0	43.8	155.9	151.6
29年 1月	6.2	14.8	-0.8	6.0	33.5	4.0	45.4	166.7	142.6
2	6.3	17.8	-0.6	6.3	45.0	6.5	61.7	144.3	135.4
3	9.2	19.5	1.8	9.4	46.5	4.5	104.2	186.8	159.5
4	15.7	25.7	5.0	15.1	94.0	8.5	103.8	199.0	188.6
5	21.1	29.9	11.4	19.7	96.0	14.5	145.5	245.8	194.3
6	22.7	32.3	15.1	23.5	167.5	18.0	184.5	216.0	156.2
7	28.8	36.4	22.8	27.4	45.5	10.5	157.0	193.7	182.1
8	29.2	37.4	20.7	28.8	104.5	13.0	90.9	214.8	216.9
9	24.4	32.1	16.3	25.0	127.5	24.0	160.7	158.4	156.7
10	18.4	29.0	8.3	19.0	430.0	17.5	112.3	105.0	163.9

【注】平年値は1981-2010年の30年間の観測値の平均をもとに算出。

人口動態

(総務省「住民基本台帳人口移動報告」・厚生労働省「人口動態統計月報」)

年月	(1) 人口動態							(2) 住民登録人口移動			(3) 社会増減
	出生	死亡	乳児死亡 (再掲)	自然増減	死産	婚姻	離婚	転出	転入		
	人	人	人	人	人	件	件	人	人	人	
平成26年	69,968	81,653	138	-11,685	1,621	46,934	17,834	149,533	149,142	-391	
27	70,596	83,577	125	-12,981	1,519	46,689	18,101	154,117	156,413	2,296	
28	68,817	84,391	111	-15,574	1,480	46,186	17,279	150,743	152,537	1,794	
29年 4月	5,328	6,890	7	-1,562	112	3,565	1,322	24,013	24,036	23	
5	5,559	6,876	18	-1,317	107	3,718	1,441	11,826	12,057	231	
6	5,435	6,411	10	-976	118	3,477	1,441	9,742	9,690	-52	
7	10,009	10,468	459	
8	10,569	10,419	-150	
9	9,185	9,077	-108	

【注】(1)厚生労働省統計情報部「人口動態統計月報(概数)」による。各年は確定数(日本人に関するもの)。

(2)総務省統計局「住民基本台帳人口移動報告月報」による。

(3)「-」は転出超過。

外国貿易額

(大阪税関)

年月	総 額		大 阪		堺		岸 和 田		関 西 空 港	
	輸 出	輸 入	輸 出	輸 入	輸 出	輸 入	輸 出	輸 入	輸 出	輸 入
	百万円	百万円	百万円	百万円	百万円	百万円	百万円	百万円	百万円	百万円
平成26年	8,718,763	11,316,807	3,262,814	5,147,365	554,727	2,531,230	10,281	57,265	4,890,942	3,580,947
27	9,227,388	10,565,480	3,419,611	5,001,540	493,655	1,599,733	7,385	58,469	5,306,737	3,905,738
28	8,678,251	9,104,515	3,144,465	4,341,216	444,353	1,159,138	7,186	52,022	5,082,246	3,552,140
29年 4月	784,958	802,124	291,522	379,486	30,852	130,139	511	3,851	462,073	288,648
5	726,748	763,585	270,794	379,343	37,958	110,112	637	3,717	417,359	270,413
6	805,540	821,957	299,740	384,325	35,738	103,233	478	5,247	469,584	329,152
7	769,914	823,768	276,238	391,744	33,609	114,654	571	10,513	459,496	306,857
8	820,087	r839,309	292,764	r420,243	38,846	r115,199	693	r3,397	487,784	r300,470
9	895,736	p863,275	298,790	p414,251	39,798	p76,835	518	p9,268	556,630	p362,921

【注】 通関実績による。

百貨店販売額

(近畿経済産業局「商業動態統計調査」)

年月	総額		前年同月比 %	衣料品	身の回り品	飲食品	家具	家電家庭用品	その他の商品	食堂喫茶	商品券
	百万円	百万円		百万円	百万円	百万円	百万円	百万円	百万円	百万円	百万円
平成26年	927,558		104.3	299,856	138,165	271,822	10,782	29,108	153,663	24,162	28,927
27	939,011		101.2	293,427	141,490	268,907	9,875	27,850	174,775	22,686	27,654
28	904,616		96.3	272,671	133,923	265,180	8,350	27,520	177,884	19,087	25,686
29年 4月	70,277		101.3	22,011	10,558	17,305	711	2,107	16,222	1,364	1,697
5	72,502		103.2	21,939	11,064	18,558	663	2,105	16,699	1,473	1,715
6	71,650		104.6	20,054	10,380	20,210	536	2,174	16,834	1,461	2,649
7	88,897		103.0	24,661	12,970	28,114	790	2,481	18,139	1,741	3,023
8 r	66,085		104.0	16,417	9,696	19,481	568	1,870	16,335	1,718	1,466
9 p	70,238		110.0	20,316	11,167	16,351	561	1,990	18,442	1,411	1,213

【注】百貨店とは、日本標準産業分類の百貨店、総合スーパーのうち、スーパー(従業者50人以上で、売場面積1,500㎡以上でかつ売場面積の50%以上についてセルフサービス方式を採用している商店)を除く売場面積が1,500㎡(政令指定都市の場合3,000㎡)以上の事業所。商品券は、総額に含まれない。

スーパー販売額

(近畿経済産業局「商業動態統計調査」)

年月	総額		前年同月比 %	衣料品	身の回り品	飲食品	家具	家電家庭用品	その他の商品	食堂喫茶	商品券
	百万円	百万円		百万円	百万円	百万円	百万円	百万円	百万円	百万円	百万円
平成26年	867,315		101.5	71,489	16,805	582,953	5,329	31,394	157,772	1,572	1,476
27	878,043		101.2	67,831	16,294	608,983	4,143	32,562	147,225	1,005	1,461
28	876,284		99.8	66,097	14,720	626,282	2,777	31,105	134,409	894	1,413
29年 4月	71,583		101.2	5,470	1,292	51,118	164	2,377	11,097	67	96
5	72,367		99.1	5,666	1,264	51,797	191	2,407	10,982	60	80
6	70,887		100.0	5,521	1,212	50,744	183	2,380	10,787	60	91
7	75,083		100.0	5,895	1,340	53,397	200	2,593	11,593	64	106
8 r	73,588		100.9	4,433	1,286	53,980	167	2,317	11,337	68	137
9 p	69,304		102.0	4,018	1,112	51,112	154	2,279	10,572	59	92

【注】スーパーとは、従業者50人以上、かつ売り場面積1,500㎡以上で、その売り場面積の50%以上についてセルフサービス方式を採用している小売事業所。商品にあらかじめ値段がつけられ、客が自分で商品を取り集め、売場の出口などに設けられた勘定場で、一括して代金を支払う形式となっていること。商品券は、総額に含まれない。

自動車保有台数

(近畿運輸局大阪運輸支局)

年月	総数	貨物用自動車				乗合用 自動車	乗用自動車				特殊用途車	二輪車	
		総数		うち小型車	うち軽自動車		総数		普通車	小型車			軽四輪車
		台	台				台	台					
平成26年	3,743,080	673,864	194,149	356,310	9,569	2,753,775	934,567	1,055,200	764,008	68,157	237,715		
27	3,749,021	670,495	193,419	351,807	9,970	2,762,005	942,838	1,033,402	785,765	69,433	237,118		
28	3,761,733	667,758	192,720	347,771	10,403	2,775,645	961,649	1,013,772	800,224	70,896	237,031		
29年 4月	3,752,489	664,724	192,435	344,294	10,567	2,771,834	966,353	1,003,987	801,494	71,277	234,087		
5	3,754,284	664,465	192,420	344,019	10,555	2,773,337	968,031	1,002,452	802,854	71,219	234,708		
6	3,760,078	665,176	192,744	344,165	10,566	2,777,869	970,714	1,002,385	804,770	71,299	235,168		
7	3,763,687	665,385	192,894	344,130	10,585	2,780,708	972,648	1,001,800	806,260	71,351	235,658		
8	3,765,774	665,728	192,678	344,059	10,633	2,781,745	973,995	1,000,542	807,208	71,537	236,131		
9	3,773,571	665,984	192,755	344,069	10,626	2,788,702	977,620	1,000,652	810,430	71,702	236,557		

【注】各年月末現在。

関西国際空港運営状況

(関西エアポート(株))

年月	航空機発着回数			航空旅客数				貨物扱量		
	国際線		国内線	国際線		うち外国人旅客	国内線		国際貨物	国内貨物
	回	回		人	人		人	人		
平成26年	141,565	93,154	48,411	19,354,031	13,053,002	6,307,865	6,301,029	722,732	700,325	22,407
27	163,506	112,019	51,487	23,218,429	16,253,996	10,015,217	6,964,433	719,331	697,374	21,957
28	177,109	129,210	47,899	25,236,705	18,760,512	12,171,356	6,476,193	729,085	709,811	19,274
29年 4月	14,891	10,935	3,956	2,248,755	1,723,888	1,285,017	524,867	68,811	67,179	1,632
5	15,382	11,177	4,205	2,200,843	1,628,545	1,126,453	572,298	63,797	62,121	1,676
6	15,135	11,071	4,064	2,196,683	1,657,969	1,160,017	538,714	68,154	66,414	1,740
7 r	16,076	11,665	4,411	2,463,596	1,861,968	1,309,096	601,628	69,558	67,761	1,797
8 p	16,379	11,716	4,663	2,679,676	1,985,606	1,270,180	694,070	68,782	67,087	1,695
9 p	15,447	11,263	4,184	2,329,660	1,733,368	1,103,510	596,292	75,989	74,333	1,656

【注】航空機発着回数には、旅客便、貨物便の他、空輸機、燃料給油機、プライベート機、特別機、回転翼機等を含む。

宿泊施設利用状況

(観光庁「宿泊旅行統計」)

年 月	宿泊施設数	延べ宿泊者数			うち外国人延べ宿泊者数	実宿泊者数			うち外国人実宿泊者数
		観光目的50%以上	観光目的50%未満	人		観光目的50%以上	観光目的50%未満	人	
平成26年	箇所	人	人	人	人	人	人	人	人
26年	560	28,369,250	8,925,400	19,381,060	6,200,160	19,840,130	6,251,760	13,525,590	3,915,850
27	586	30,366,080	11,538,240	18,758,250	8,965,670	21,036,690	8,028,000	12,959,950	5,348,360
28	577	31,418,630	13,338,380	18,080,290	10,255,330	21,942,640	9,185,470	12,757,170	6,072,250
29年 3月	693	2,794,240	1,176,860	1,617,380	863,190	1,953,870	820,670	1,133,190	518,880
4		2,832,680	1,278,660	1,554,030	1,192,730	1,902,780	844,700	1,058,080	686,510
5		2,645,240	1,185,520	1,458,980	962,430	1,800,460	778,480	1,021,860	544,090
6		2,616,590	1,190,840	1,425,750	1,060,970	1,782,300	775,570	1,006,730	594,970
7		2,808,730	1,308,050	1,500,680	1,101,400	1,910,060	871,610	1,038,460	616,770
8		3,134,120	1,465,260	1,668,860	988,540	2,159,350	1,001,130	1,158,220	562,480

【注】 1.月別の数値は暫定値である。
2.各年の宿泊施設数は年末現在。
3.平成29年各月の宿泊施設数は形成29年1月1日現在の施設数。

建築動態

(国土交通省「建設統計月報」)

年 月	着工建築物								
	総 数		官公庁		会社・団体		個人		
	工事費予定額	床面積	工事費予定額	床面積	工事費予定額	床面積	工事費予定額	床面積	
平成26年	百万円	m ²	百万円	m ²	百万円	m ²	百万円	m ²	
26年	1,500,306	8,423,489	98,558	434,076	1,028,325	5,962,615	373,423	2,026,798	
27	1,644,757	7,894,299	56,908	259,611	1,232,942	5,724,663	354,907	1,910,025	
28	1,547,967	8,347,864	74,700	314,492	1,080,764	5,939,518	392,503	2,093,854	
29年 4月	131,027	708,272	3,835	22,751	96,287	523,308	30,905	162,213	
5	115,046	555,417	3,918	17,071	79,542	373,299	31,586	165,047	
6	128,749	651,023	6,104	18,794	86,367	439,709	36,277	192,520	
7	129,431	638,619	5,904	17,431	93,344	459,307	30,183	161,881	
8	175,056	741,818	526	3,301	142,773	574,188	31,758	164,329	
9	116,157	570,867	6,647	17,507	75,937	372,446	33,572	180,914	
年 月	着工建築物			着工住宅			(5) 滅失建物		
	構造別床面積			(4) 総 数		(うち) 新設住宅		(うち) 住宅	
	(1) 木造	(2) 鉄筋コンクリート	(3) その他	戸数	床面積	戸数	床面積	戸数	床面積
平成26年	m ²	m ²	m ²	戸	m ²	戸	m ²	m ²	戸
26年	2,377,691	2,783,019	3,262,779	66,236	4,801,193	64,528	4,708,952	333,222	3,378
27	2,423,869	2,457,225	3,013,205	65,485	4,567,462	64,204	4,493,778	239,479	2,313
28	2,643,223	2,637,917	3,066,724	70,972	4,925,667	69,466	4,835,306	231,395	2,123
29年 4月	189,490	307,859	210,923	5,759	402,970	5,643	394,866	17,625	158
5	198,852	131,894	224,671	5,242	344,957	5,124	341,204	20,411	174
6	239,051	176,509	235,463	6,286	439,921	6,126	434,704	22,911	175
7	236,920	135,218	266,481	6,360	433,901	6,229	429,973	18,980	204
8	227,602	162,605	351,611	6,140	429,390	6,018	420,601
9	238,215	134,271	198,381	5,672	382,592	5,556	378,658

【注】 (1)床面積10平方メートル以上の建築物(増改築を含む)。
(2)鉄骨鉄筋コンクリート造を含む。
(3)鉄骨造、石造、レンガ造(コンクリートブロック)など不燃建築物を含む。
(4)新設とその他(住宅の戸数が増加しないもの)の計を含む。
(5)除却と災害の木造合計。

都市別建築動態 (着工)

(国土交通省「建設統計月報」)

都 市	(1) 建築物		新設住宅		都 市	(1) 建築物		新設住宅	
	29年 8月	29年 9月	29年 8月	29年 9月		29年 8月	29年 9月	29年 8月	29年 9月
大 阪 市	m ²	m ²	戸	戸	河内長野市	m ²	m ²	戸	戸
堺 市	385,354	189,765	2,634	2,171	2,010	2,292	14	15	
岸 和 田 市	54,879	32,825	619	291	6,955	8,395	71	79	
豊 中 市	9,581	8,746	49	49	2,855	6,418	29	67	
池 田 市	25,106	22,194	246	254	11,069	13,474	73	69	
吹 田 市	3,922	12,215	43	161	11,272	11,335	64	111	
泉 大 津 市	23,859	22,212	329	228	9,986	2,532	64	32	
高 槻 市	15,092	7,919	174	20	9,462	3,729	42	34	
貝 塚 市	19,375	13,174	222	116	5,095	3,683	64	42	
守 口 市	4,545	4,694	33	24	4,270	4,071	40	43	
枚 方 市	6,502	24,909	111	367	3,305	2,907	47	21	
茨 木 市	29,459	25,070	156	185	3,120	2,747	30	21	
八 尾 市	11,992	14,352	101	130	20,114	47,836	237	393	
泉 佐 野 市	14,234	15,544	152	140	1,007	16,596	11	6	
富 田 林 市	12,676	9,827	147	155	3,723	7,361	38	46	
寝 屋 川 市	1,286	7,135	11	40	4,216	4,269	43	27	
	9,622	9,185	46	101	2,034	4,636	17	41	
					6,223	1,146	15	8	

【注】 (1)床面積の合計。

大阪銀行協会社員銀行諸勘定

((社)大阪銀行協会)

年月	預金		借入金		コールマネー		貸出金		コールローン		有価証券		現金・預け金	
	億円	億円	億円	億円	億円	億円	億円	億円	億円	億円	億円	億円	億円	億円
平成26年	574,691	4,105	0	374,225	30	22,876	22,993							
27	588,163	3,169	0	373,699	67	20,365	23,866							
28	620,095	3,205	581	372,789	36	20,167	25,444							
29年 4月	641,421	3,172	949	372,886	1,047	17,990	27,516							
5	641,197	3,169	1,415	374,122	129	17,694	34,870							
6	638,872	2,881	200	374,813	126	18,576	25,929							
7	637,246	2,880	1,431	374,407	97	18,665	28,623							
8	639,201	2,875	1,220	374,084	1,123	17,994	27,381							
9	637,619	2,790	500	377,207	113	17,861	28,216							

【注】各年月末現在。

中小金融機関の預金貸出状況

(商工組合中央金庫・農林中央金庫・(社)大阪府信用組合協会・JAバンク大阪信連・日本政策金融公庫)

年月	商工中金		農林中金		信用組合		農協組合		日本政策金融公庫	
	預金	貸出	預金	貸出	預金	貸出	預金	貸出	国民生活(貸出)	中小企業(貸出)
平成26年	億円	億円	億円	億円	億円	億円	億円	億円	億円	億円
27	4,306	11,181	27,017	4,736	28,351	16,852	46,241	7,011	7,584	9,411
28	4,495	11,250	31,014	5,104	29,334	17,638	47,340	6,933	7,526	9,179
29年 5月	4,655	11,031	32,787	6,234	30,165	18,562	48,576	6,627	7,620	8,629
6	4,512	10,529	32,105	7,071	30,084	18,985	48,280	6,512	7,608	8,502
7	4,517	10,535	32,963	6,978	30,390	19,052	48,989	6,510	7,640	8,487
8	4,395	10,393	33,133	6,955	30,498	19,178	49,264	6,512	7,666	8,457
9	4,333	10,237	33,526	7,035	30,594	19,256	49,315	6,480	7,695	8,421
10	4,540	10,490	33,076	7,156	30,965	19,485	49,146	6,493	7,672	8,392
	4,405	10,261	33,464	7,174	30,724	19,423	7,727	...

【注】1. 各金融機関とも府内店舗分の計算である。
2. 各年月末現在。
3. 日本政策金融公庫(中小企業事業)は、平成20年10月分より設備貸与機関貸付を除く。

手形交換状況

(大阪手形交換所・全国銀行協会)

年月	交換高		不渡手形		取引停止処分		全国交換高	
	枚数	金額	枚数	金額	枚数	金額	枚数	金額
平成26年	千枚	億円	枚	億円	枚	百万円	千枚	億円
27	10,325	309,996	4,883	97	732	1,089	68,864	3,326,554
28	9,621	286,848	3,954	81	404	827	64,100	2,990,323
29年 4月	8,927	2,057,942	2,906	46	346	417	59,421	4,242,244
5	579	141,529	144	3	42	83	3,899	278,569
6	786	145,947	288	5	25	18	5,362	334,711
7	712	173,308	205	4	25	39	4,828	357,047
8	747	149,433	225	3	47	91	4,941	282,552
9	677	164,641	275	6	41	38	4,585	312,759
10	558	161,629	202	3	22	43	3,742	311,784

【注】1. 取引停止処分は店舗届出による件数。2. 不渡手形は返還日による月合計。

会社倒産状況

((株)東京商工リサーチ関西支社)

年月	総数		製造業		卸・小売業		建設業		運輸・通信業		サービス業		その他	
	件数	負債額	件数	負債額	件数	負債額	件数	負債額	件数	負債額	件数	負債額	件数	負債額
平成26年	件	百万円	件	百万円	件	百万円	件	百万円	件	百万円	件	百万円	件	百万円
27	1,342	164,247	202	28,279	392	40,511	248	21,762	90	10,273	364	38,554	46	24,868
28	1,205	118,809	205	24,227	363	42,057	226	16,993	69	4,449	290	12,095	52	18,988
29年 3月	1,146	671,069	177	527,626	350	58,682	200	16,572	68	3,735	306	28,514	45	35,940
6	118	7,683	16	2,495	36	2,007	18	881	4	266	40	962	4	1,072
7	101	10,736	8	348	24	1,539	17	1,115	6	248	42	2,862	4	4,624
8	101	20,056	14	8,129	39	6,829	17	2,454	3	182	25	1,932	3	530
9	106	11,013	12	1,011	26	3,540	20	2,289	5	130	40	2,413	3	1,630
10	103	7,481	10	1,946	33	2,299	14	703	9	352	33	555	4	1,626
	118	15,167	12	1,310	34	8,334	25	2,280	7	590	34	2,206	6	447

【注】1. 負債額1,000万円以上のもので、内整理その他を含む。各月は月末現在。
2. その他は、上記以外のものである。

今月の大阪府統計表
(労働・社会保障)

職業紹介状況

(大阪労働局職業安定部「労働市場月報」)

年度月	一般					中高年齢者等	
	新規求職申込件数	就職件数	就職率	新規求人数	充足数	新規求職申込件数	就職率
	件	件	%	人	人	件	%
平成26年度	37,184	11,861	31.9	65,525	12,780	14,853	34.2
27	34,889	10,317	29.6	67,873	11,320	14,496	32.2
28	32,609	9,782	30.0	72,156	10,733	14,164	33.1
29年 3月	35,827	11,069	30.9	75,374	12,312	15,988	35.1
4	39,724	11,169	28.1	72,846	12,290	18,463	29.5
5	33,673	10,598	31.5	78,154	11,746	14,745	35.4
6	31,533	10,641	33.7	76,013	11,792	13,762	38.0
7	28,784	9,199	32.0	72,806	10,254	12,846	35.5
8	29,920	8,763	29.2	78,479	9,741	13,367	32.6

【注】1. 就職率=就職件数÷新規求職申込件数。2. 各年度は月平均。

雇用保険給付状況

(大阪労働局職業安定部「労働市場月報」)

年度月	一般					就職促進給付金	
	被保険者数 (月末現在)	受給資格 決定件数	受給者 実人員	うち初回	支給金額	支給人員	支給金額
	人	件	人	人	千円	人	千円
平成26年度	3,348,381	11,178	33,864	7,940	4,440,910	2,456	759,507
27	3,402,347	10,717	31,781	7,536	4,230,442	2,641	833,624
28	3,483,018	10,094	28,841	6,881	3,810,981	2,614	829,035
29年 3月	3,483,018	9,710	26,811	6,274	3,595,582	2,651	971,443
4	3,494,543	16,841	24,955	5,713	3,427,919	2,237	839,425
5	3,532,431	11,972	27,079	9,664	3,756,652	3,012	1,089,923
6	3,561,576	9,519	28,649	6,808	3,766,232	2,941	1,108,420
7	3,568,117	8,973	28,281	6,129	3,603,632	2,649	972,802
8	3,568,701	9,311	31,159	8,393	4,207,267	3,135	1,166,406

【注】1.各年度は月平均。

全国健康保険協会管掌健康保険給付状況

(全国健康保険協会大阪支部)

年度月	事業所数	被保険者数	現物給付決定額		現金給付決定額		うち傷病手当金決定額		
			件数	金額	件数	金額	件数	日数	金額
	所	人	件	万円	件	万円	件	日	万円
平成26年度	146,907	1,730,217	33,431,369	39,382,359	2,513,767	4,960,716	75,003	2,513,165	1,464,921
27	155,724	1,779,707	35,174,261	42,280,747	2,566,332	5,009,766	75,976	2,593,026	1,503,680
28	166,165	1,852,884	36,273,413	43,103,095	2,571,446	5,218,067	84,521	2,725,971	1,585,456
29年 2月	165,429	1,850,254	3,042,536	3,546,703	212,519	488,908	6,330	223,709	130,687
3	166,165	1,852,884	3,294,669	3,907,501	207,860	449,644	7,236	242,142	142,426
4	167,550	1,886,352	3,028,434	3,578,269	205,261	401,818	6,410	216,072	125,272
5	168,738	1,899,870	3,169,863	3,727,225	207,822	431,666	6,968	235,277	139,734
6	169,601	1,904,421	3,166,315	3,765,803	209,624	432,544	6,843	235,657	135,717
7	170,403	1,909,350	3,106,069	3,723,219	210,089	422,816	6,568	222,493	129,715

【注】1. 全国健康保険協会大阪支部の取扱いである。

2. 各年度の事業所数・被保険者数は、年度末現在の数値。

3. 現物給付は、診療費(入院・入院外・歯科)、薬剤支給、入院時食事療養費生活療養費(標準負担額差額支給を除く)、訪問看護療養費の合計。

4. 現金給付は、入院時食事療養費生活療養費(標準負担額差額支給)、療養費、移送費、高額療養費、傷病手当金、埋葬料、出産育児一時金、出産手当金、世帯合算高額療養費、高額介護合算療養費の合計である。

生活保護状況

(大阪府福祉部地域福祉推進室社会援護課)

年度月	被保護 実世帯	被保護 実人員	扶助別被保護者数				扶助別被保護費				
			生活扶助	住宅扶助	医療扶助	その他	総額	生活扶助	住宅扶助	医療扶助	その他
	世帯	人	人	人	人	人	百万円	百万円	百万円	百万円	百万円
平成25年度	223,051	303,015	279,186	275,594	239,425	75,813	549,482	187,492	90,457	249,886	21,647
26	224,292	301,539	278,306	274,928	242,023	78,097	553,890	188,267	91,617	252,086	21,921
27	224,925	298,704	274,468	272,585	242,472	79,251	553,351	181,962	91,611	257,804	21,975
29年 3月	224,124	292,925	270,013	267,740	241,890	81,758	45,136	14,881	7,500	20,840	1,915
4	223,672	291,453	266,633	266,068	238,992	77,762	45,336	13,839	7,191	22,964	1,342
5	223,787	290,776	266,189	265,569	238,947	79,146	45,437	14,204	7,433	21,960	1,840
6	223,789	290,264	265,504	265,205	240,425	79,963	43,782	14,220	7,459	20,267	1,835
7	223,792	289,887	265,340	264,732	238,670	80,321	45,975	14,227	7,444	22,444	1,860
8	223,902	289,804	264,933	264,334	237,720	80,912	44,790	14,201	7,429	21,328	1,831

【注】1. 大阪府計(政令市、中核市を含む)の数字。2. 各年度については確報値、各月については速報値。

3. 各年度の被保護実世帯、実人員及び扶助別被保護者数については年度平均値、扶助別被保護費については年度合計値。

4. その他の内訳は、扶助別被保護者数については、教育、介護、出産、生業、葬祭の各扶助の合計値。扶助別被保護費については、前記各扶助に施設委託事務費及び就労自立給付金(平成26年7月分より)を加えた合計値。

電力需要量

(資源エネルギー庁)

年度月	総数		特別高圧		高圧		低圧			
	電力需要量	当該月に 需要実績のある 小売電気事業者数	電力需要量	当該月に 需要実績のある 小売電気事業者数	電力需要量	当該月に 需要実績のある 小売電気事業者数	電力需要量	特定需要 (経過措置料金)	自由料金	当該月に 需要実績のある 小売電気事業者数
	千kWh	社	千kWh	社	千kWh	社	千kWh	千kWh	千kWh	社
平成28年度	56,208,259		16,884,915		18,765,379	-	20,557,966	15,865,174	4,692,792	
28年 8月	5,448,922	85	1,529,079	23	1,881,016	75	2,038,827	1,669,799	369,028	41
9	5,174,174	93	1,440,588	22	1,809,744	78	1,923,842	1,562,472	361,370	43
10	4,520,329	94	1,436,387	24	1,560,373	80	1,523,569	1,197,260	326,309	48
11	4,125,769	96	1,326,082	24	1,427,875	81	1,371,812	1,030,433	341,379	52
12	4,419,943	99	1,360,831	24	1,446,615	84	1,612,497	1,189,631	422,866	56
29年 1月	4,781,514	108	1,400,480	24	1,508,930	92	1,872,104	1,337,751	534,353	65
2	4,922,733	103	1,295,329	24	1,585,905	88	2,041,499	1,476,684	564,815	61
3	4,781,514	108	1,400,480	24	1,508,930	92	1,872,104	1,337,751	534,353	65
4	4,519,873	109	1,332,769	24	1,433,842	93	1,753,262	1,237,512	515,750	69
5	4,163,827	116	1,420,572	24	1,369,326	94	1,373,928	957,913	416,015	74
6	4,165,569	119	1,445,541	24	1,513,295	96	1,206,733	851,530	355,203	76
7	5,001,739	122	1,607,494	23	1,746,845	98	1,647,400	1,170,129	477,271	83

【注】1.「電気事業法等の一部を改正する法律」(第2弾改正)(平成26年6月11日成立)施行に伴い、電力調査統計(資源エネルギー庁)の内容が平成28年4月実績分から大幅に変更されたため経年比較が困難となった。このため、変更後(平成28年4月分)の数値から記載している。
2.「当該月に需要実績のある小売電気事業者数」の欄には、0.5MWh未満の場合はカウントしていない。

都市ガスの生産・消費量

(大阪ガス(株))

年月	生産量	需要家数		消費量				
		総数	家庭用	総量	家庭用	工業用	商業用	その他
	千m ³	戸	戸	千m ³	千m ³	千m ³	千m ³	千m ³
平成26年	5,808,180	4,049,458	3,852,179	3,755,202	1,187,530	1,741,523	500,143	326,006
27	5,581,358	4,081,079	3,882,146	3,623,299	1,161,899	1,658,020	493,760	309,618
28	5,646,530	49,193,549	46,799,490	3,572,771	1,114,046	1,669,639	484,113	304,973
28年10月	402,901	4,099,155	3,899,736	249,590	60,344	133,795	35,623	19,828
11	462,042	4,109,320	3,909,466	271,548	80,494	140,635	32,051	18,368
12	529,428	4,113,277	3,913,270	314,011	114,071	144,819	33,542	21,579
29年 1月	606,019	4,116,226	3,916,130	395,104	169,753	147,746	46,299	31,306
2	592,323	4,120,457	3,920,190	378,953	156,597	145,668	44,164	32,524
3	602,770	4,127,287	3,926,881	385,203	157,279	152,080	43,822	32,022

【注】1.大阪ガス株式会社の府内におけるものである。
2.需要家数はメーター数で年末現在。3.10,750kcal/m³換算表示。

水道調定水量・給水量

(大阪広域水道企業団・大阪市水道局)

年度月	(1)大阪広域水道企業団		大 阪 市 営 水 道					
	上水道 調定水量	工業用水 調定水量	上水道 給水世帯数	上水道調定水量			工業用水 給水量	
				総量	一般用	業務用		湯屋用
	千m ³	千m ³	世帯	千m ³	千m ³	千m ³	千m ³	千m ³
平成26年度	515,842	172,440	1,536,275	367,520	362,960	1,050	3,509	25,590
27	518,621	172,596	1,556,135	367,827	363,610	1,018	3,199	25,172
28	515,835	171,796	1,576,080	368,613	364,573	1,018	3,022	24,497
29年 4月	41,879	14,451	1,579,245	31,632	31,299	80	254	2,077
5	43,640	14,035	1,581,282	31,433	31,107	76	250	2,000
6	42,664	14,682	1,582,153	28,888	28,601	70	217	2,084
7	45,343	14,242	1,584,416	32,589	32,254	88	247	2,325
8	44,088	14,792	1,584,826	31,623	31,302	84	237	2,312
9	42,309	14,830	1,586,479	33,070	32,730	88	252	2,145

【注】大阪市営水道給水世帯数の各年度計は年度末現在である。
(1)平成23年3月までは府営水道。

交通事故件数と死傷者数

(大阪府警察本部交通総務課)

年 月	総 数	うち原付	人対車両	車 両 相 互					車両単独	列 車
				総 数	出合頭	追 突	右折時	その他		
件 数 (件)										
平成26年	42,729	6,564	3,711	38,273	11,218	13,368	4,034	9,653	744	1
27	40,607	5,832	3,642	36,267	10,278	13,112	3,801	9,076	694	4
28	37,920	5,110	3,339	34,014	9,659	12,296	3,530	8,529	563	4
29年 4月	2,959	379	273	2,658	732	960	276	690	28	-
5	2,935	346	247	2,655	792	928	280	655	32	1
6	2,982	390	255	2,697	815	919	283	680	30	0
7	2,756	344	196	2,535	745	915	235	640	24	1
8	3,140	436	240	2,866	809	1,074	284	699	33	1
9	2,793	345	198	2,572	697	922	270	683	23	0
負 傷 者 (人)										
平成26年	51,501	7,016	3,751	46,921	12,398	19,192	4,574	10,757	829	-
27	48,481	6,240	3,687	44,034	11,302	18,400	4,266	10,066	759	1
28	45,460	5,437	3,395	41,456	10,639	17,390	3,956	9,471	605	4
29年 4月	3,588	407	276	3,276	823	1,377	319	757	36	-
5	3,577	365	252	3,288	875	1,375	316	722	37	-
6	3,603	422	255	3,305	919	1,309	316	761	43	0
7	3,301	365	197	3,073	827	1,271	266	709	31	0
8	3,903	461	243	3,618	898	1,613	333	774	41	1
9	3,375	369	199	3,152	757	1,317	320	758	24	0
死 者 (人)										
平成26年	143	8	57	58	24	5	8	21	27	1
27	196	12	57	106	42	14	22	28	30	3
28	161	11	50	61	18	8	15	20	49	1
29年 4月	10	1	1	7	1	1	3	2	2	-
5	13	3	3	4	1	1	-	2	5	1
6	4	0	2	2	0	0	1	1	0	0
7	15	2	2	11	5	1	1	4	1	1
8	15	2	3	9	3	3	1	2	3	0
9	9	0	3	2	0	1	0	1	4	0

【注】交通事故の類型別にみた発生状況である。

刑法犯罪種別認知・検挙状況

(大阪府警察本部刑事総務課「犯罪統計」)

年 月	総 数	凶悪犯	認 知 件 数 (件)				粗暴犯	窃盗犯	知能犯	風俗犯	その他
			殺 人	強 盗	放 火	強 姦					
平成26年	148,257	942	150	482	176	134	6,056	117,359	4,377	1,535	17,988
27	132,471	854	118	400	206	130	5,691	104,125	4,374	1,447	15,980
28	122,136	795	110	401	184	100	5,015	95,828	4,918	1,467	14,113
29年 4月	8,194	53	7	28	9	9	444	6,116	475	104	1,002
5	9,931	63	9	23	20	11	445	7,614	442	103	1,264
6	9,377	67	10	23	24	10	442	7,130	446	98	1,194
7	9,460	60	8	26	12	14	401	7,502	312	107	1,078
8	9,737	64	11	24	12	17	432	7,766	286	106	1,083
9	9,345	72	10	31	22	9	404	7,337	387	108	1,037
検 挙 件 数 (件)											
平成26年	25,239	583	133	263	91	96	3,464	13,813	1,225	714	5,440
27	23,853	538	114	242	93	89	3,459	12,790	1,332	743	4,991
28	23,801	524	109	237	94	84	3,271	13,099	1,457	976	4,474
29年 4月	1,743	35	7	16	5	7	248	1,000	120	45	295
5	1,529	37	6	21	5	5	237	828	91	45	291
6	2,113	97	19	38	25	15	276	1,098	142	111	389
7	1,737	27	2	10	4	11	260	950	88	56	356
8	2,178	54	17	17	12	8	260	1,327	104	60	373
9	1,835	30	9	10	5	6	256	1,098	79	55	317
検 挙 人 員 (人)											
平成26年	19,648	492	122	229	59	82	3,692	8,961	942	663	4,898
27	18,563	486	107	224	62	93	3,634	8,300	870	796	4,477
28	17,484	479	99	235	65	80	3,402	7,822	1,008	813	3,960
29年 4月	1,200	40	9	18	4	9	260	517	91	34	258
5	1,248	35	10	15	4	6	249	587	85	39	253
6	1,566	66	10	36	9	11	273	751	77	70	329
7	1,213	28	4	11	4	9	272	481	75	52	305
8	1,441	53	9	25	9	10	282	639	64	62	341
9	1,229	32	9	12	5	6	275	539	48	57	278

【注】月別の数値は暫定値である。

新着資料のご案内

統計資料室にご寄贈いただいた主な新着資料です。(平成29年10月到着分)
ご寄贈をいただいた機関の皆様には、心からお礼申し上げます。

国関係

地域の経済 2017—地域の「稼ぐ力」を高める— 小売物価統計調査(動向編)年報 平成28年	内閣府政策統括官 総務省統計局
小売物価統計調査(構造編)年報 平成28年	総務省統計局
平成27年国勢調査報告 第3巻 就業状態等基本集計結果 その1 全国編	総務省統計局
平成27年国勢調査報告 第3巻 就業状態等基本集計結果 その2 都道府県・市区町村 編 ①から⑫	総務省統計局
STATISTICAL HANDBOOK OF JAPAN 2017	STATISTICS BUREAU
航空輸送統計年報 平成28年	国土交通省総合政策局情報政策課 交通経済統計調査室
平成27年産業連関表 産業連関構造調査集計結果	国土交通省総合政策局情報政策課

大阪府

大阪の賃金、労働時間及び雇用の動き 毎月勤労統計調査地方調査年報 平成28年	大阪府総務部統計課
なにわの経済データ 統計でみる大阪経済の現状 2017年度版	大阪産業経済リサーチセンター

他府県

統計ハンドブック ふじのくに静岡県の100の指標 平成29年版	静岡県
群馬県統計年鑑 平成29年刊行	群馬県

各機関で刊行された統計資料等は、統計資料室へ一部ご寄贈くださいますようお願いいたします。

今後の公表予定

11月	20日	月刊「大阪の統計」	平成29年 11月号
	30日	大阪市消費者物価指数	平成29年 11月速報
	30日	大阪の賃金、労働時間及び雇用の動き	平成29年 9月分
	30日	大阪府工業指数	平成29年 9月速報／ 第3四半期(7～9月)速報
12月	1日	大阪府 毎月推計人口	平成29年 11月1日現在
	1日	大阪の就業状況	平成29年 7～9月期平均
	15日	大阪府 年齢(5歳階級)別推計人口	平成29年 11月1日現在
	20日	月刊「大阪の統計」	平成29年 12月号
	26日	大阪市消費者物価指数	平成29年 12月速報
	27日	大阪府工業指数	平成29年 10月速報
	28日	大阪の賃金、労働時間及び雇用の動き	平成29年 10月分

2025年万博を大阪・関西へ

万博実現に向けてご協力を！

<万博（国際博覧会）とは？>

世界中の人々が参加する国家プロジェクトです。

大阪での万博開催が実現すれば、1970年の大阪万博以来の55年ぶりの開催となります

<2025年万博の実現に向けて>

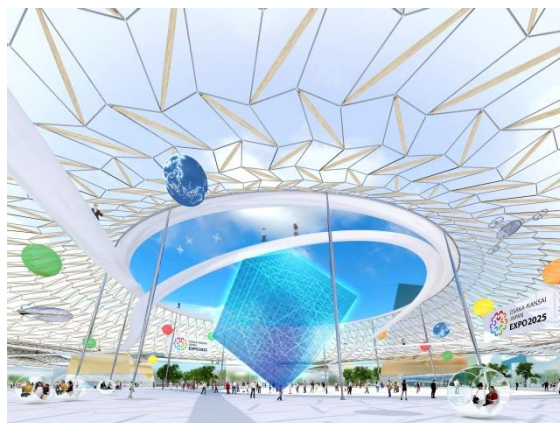
2017年4月、国は、2025年国際博覧会（登録博覧会）の誘致に向け、立候補を行いました。

《開催概要》

- テーマ いのち輝く未来社会のデザイン
- 開催期間 2025年5月3日（土）～11月3日（月）
- 開催場所 夢洲
- コンセプト 未来社会の実験場
“People’s Living Lab”

- 「2025日本万国博覧会誘致委員会」を設立し、現在、オールジャパン体制のもと誘致活動を展開
- 他に、フランス・ロシア・アゼルバイジャンの3か国が立候補
- 2018年11月に各国の投票で開催地を決定する予定

開催の決定には、国内の機運醸成＝国民一人一人の万博誘致への盛り上がり大きな力となります。
2025年万博の大阪開催の実現に向けて、多大なるご支持・ご協力をよろしくお願いします。



<会場イメージ図>

会場内に「空（くう）」と呼ばれる大広間を設置。
AR（拡張現実）やMR（複合現実）技術を活用した展示やイベント等を行い、来場者の交流の場とする。

万博誘致のサポーターとして、ぜひ誘致委員会の会員にご登録いただき、応援よろしくお願いたします！

誘致委員会HP

▶ 会員募集

▶ 会員登録フォーム



〔お問い合わせ先〕

大阪府万博誘致推進室 誘致推進グループ

Tel. 06-6944-6826

EXPO2025

検索

2017年11月号

（毎月1回発行）



大阪府

大阪府総務部統計課

〒559-8555 大阪市住之江区南港北 1-14-16 大阪府咲洲庁舎 19 階／電話 06(6210)9196

統計課ホームページ <http://www.pref.osaka.lg.jp/toukei/>

再生紙を使用しています