

大阪府工業指数

(大阪の工業動向)

大阪府工業指数 平成29年8月(速報)

商工業動態グループ

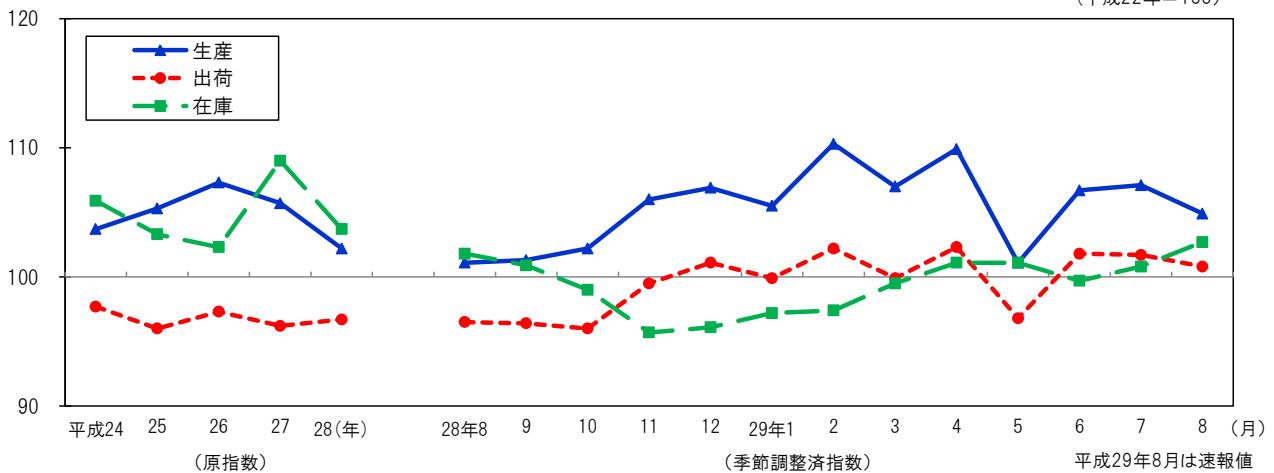
《 詳細は大阪府ホームページに掲載しています。 <http://www.pref.osaka.lg.jp/toukei/iip/index.html> (月報) 》

概 要

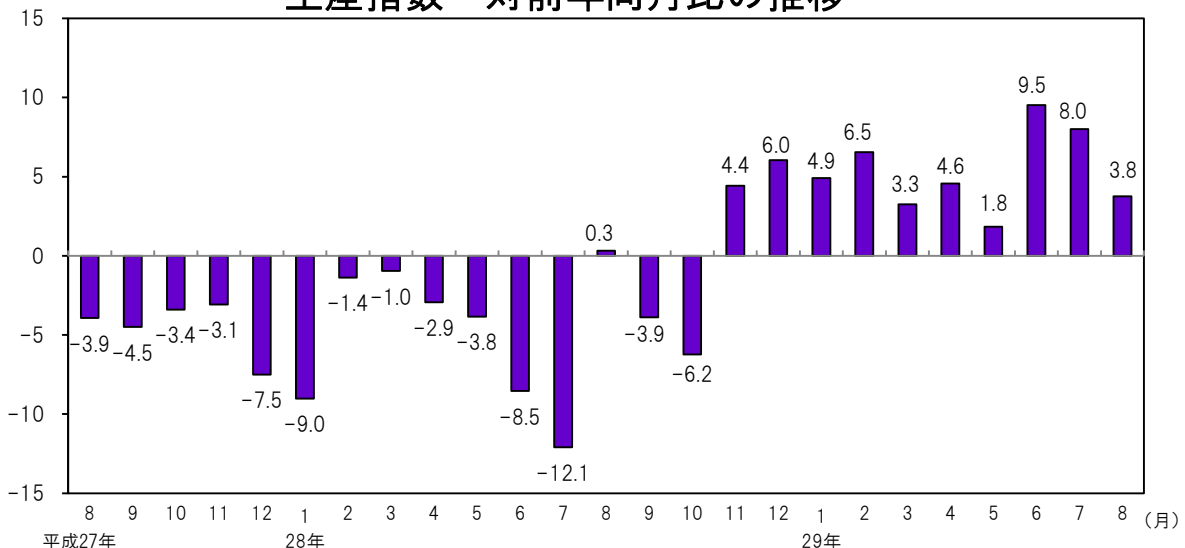
- (1) 生産指数は 104.9 前月比は 2.1%の低下
業種別(寄与度順)にみると、化学工業(前月比 -12.7%)、電子部品・デバイス工業(同 -7.6%) など5業種が低下。
- (2) 出荷指数は 100.8 前月比は 0.9%の低下
業種別(寄与度順)にみると、化学工業(前月比 -13.3%) 石油・石炭製品工業(同 -6.6%) など7業種が低下。
- (3) 在庫指数は 102.7 前月比は 1.9%の上昇
業種別(寄与度順)にみると、はん用・生産用・業務用機械工業(前月比 9.0%)、(旧)電気機械工業(同 5.3%) など8業種が上昇。

工業指数の推移

(平成22年=100)



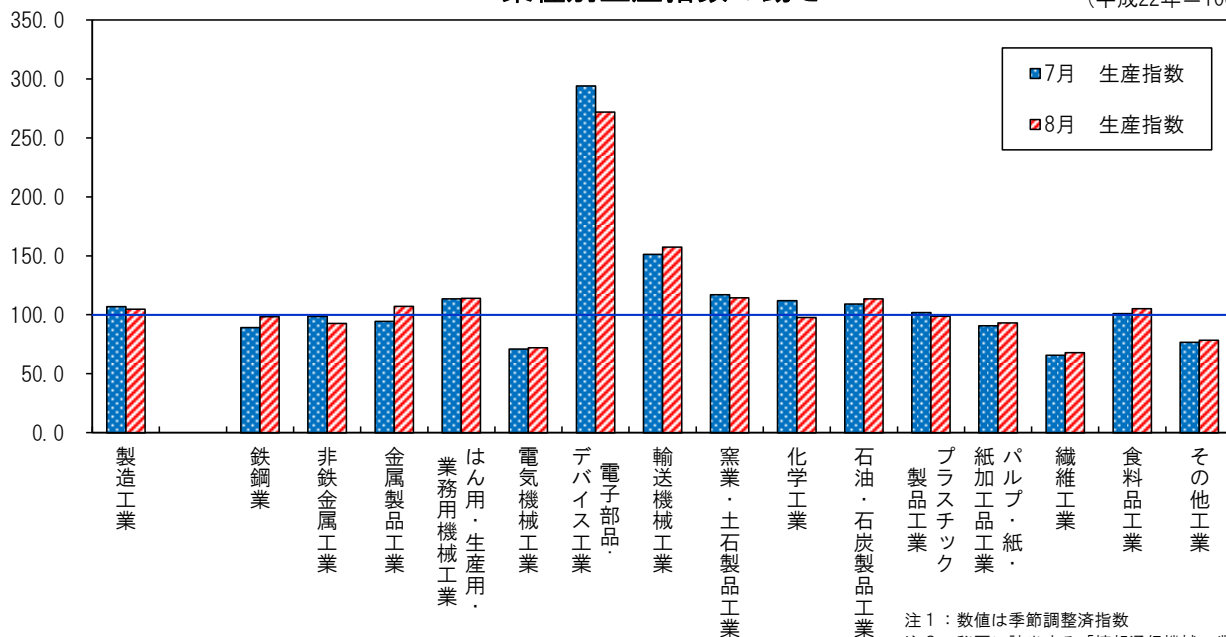
生産指数 対前年同月比の推移



注：数値は原指数

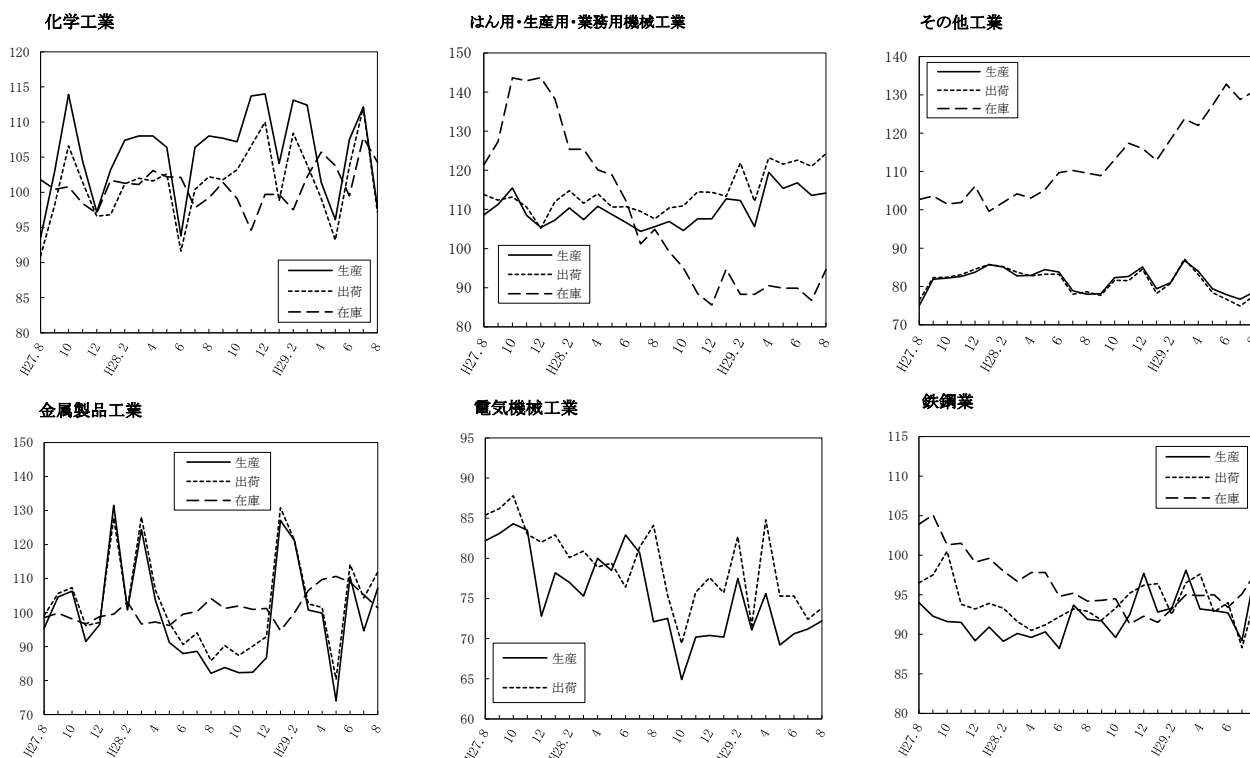
業種別生産指数の動き

(平成22年=100)



注1：数値は季節調整済指数
注2：秘匿に該当する「情報通信機械工業」を除く

業種別動向グラフ(生産指数ウェイト上位6業種)



注：数値は季節調整済指数

◇全国及び主要都府県の製造工業の動き

≪平成29年8月分速報値(前月比)≫ 平成22年=100

都道府県名	生産(%)	出荷(%)	在庫(%)
大阪府	-2.1	-0.9	1.9
全国	2.0	1.8	-0.6
東京都	-2.4	-3.8	6.3
神奈川県	3.1	0.6	-0.9
愛知県	4.6	3.0	14.6
兵庫県	7.3	7.6	-0.8
広島県	1.8	0.8	-1.4
福岡県	3.6	3.6	2.4