

大阪府工業指数

(大阪の工業動向)

大阪府工業指数 平成29年9月(速報)

商工業動態グループ

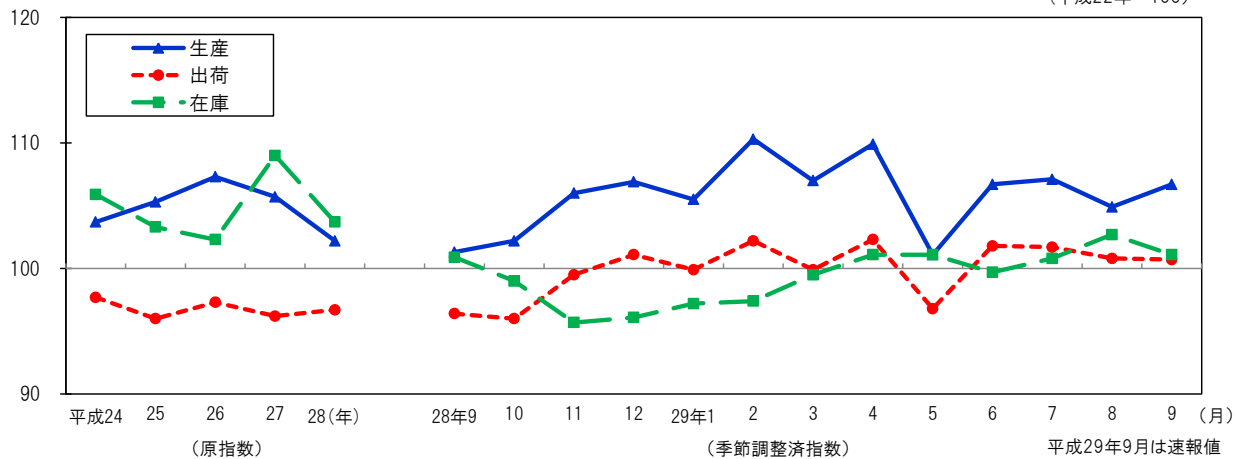
《 詳細は大阪府ホームページに掲載しています。 <http://www.pref.osaka.lg.jp/toukei/iip/index.html> (月報) 》

概 要

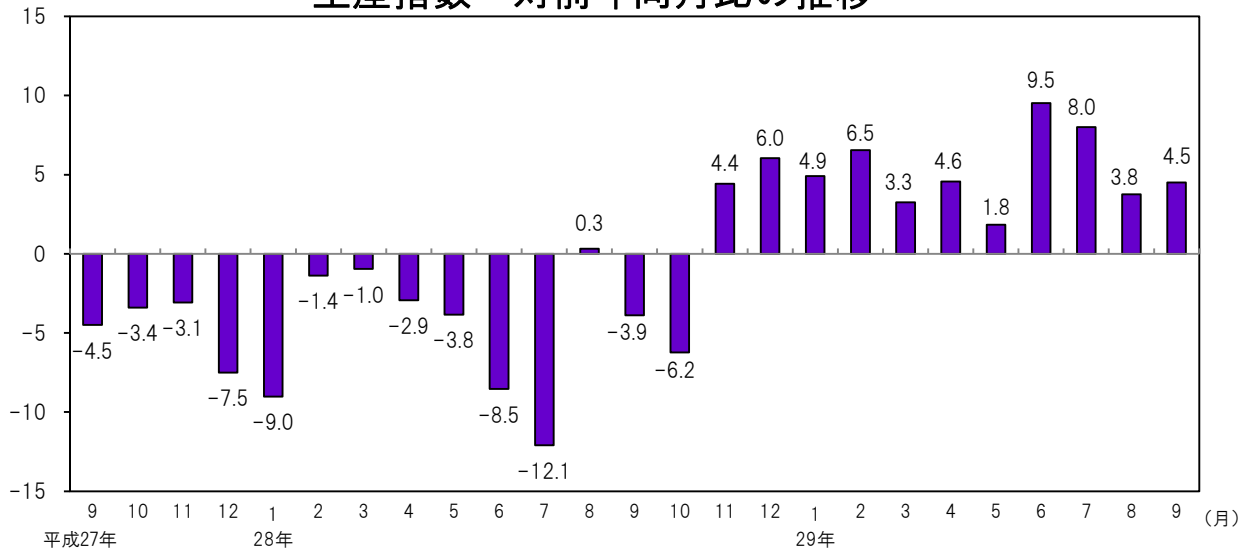
- (1) 生産指数は 106.7 前月比は 1.7%の上昇
業種別(寄与度順)にみると、化学工業(前月比 5.9%)、電子部品・デバイス工業(同 11.0%)など8業種が上昇。
- (2) 出荷指数は 100.7 前月比は 0.1%の低下
業種別(寄与度順)にみると、金属製品工業(前月比 -28.2%)はん用・生産用・業務用機械工業(同 -2.3%)など5業種が低下。
- (3) 在庫指数は 101.1 前月比は 1.6%の低下
業種別(寄与度順)にみると、はん用・生産用・業務用機械工業(前月比 -7.2%)、(旧)電気機械工業(同 -8.3%)など7業種が低下。

工業指数の推移

(平成22年=100)



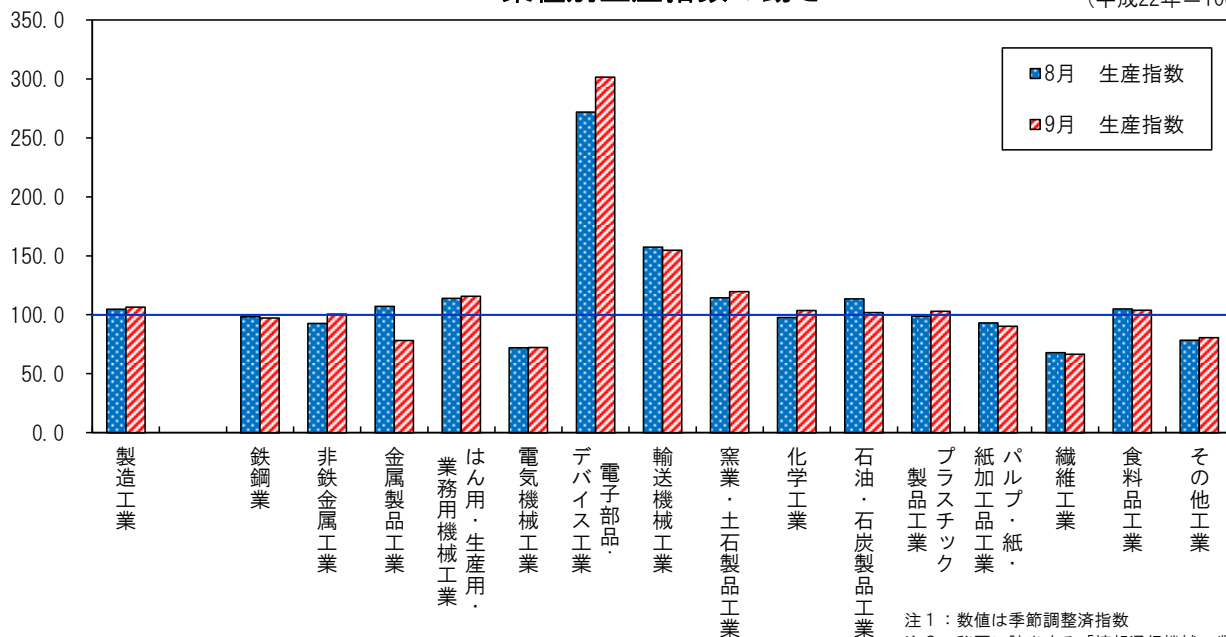
生産指数 対前年同月比の推移



注：数値は原指数

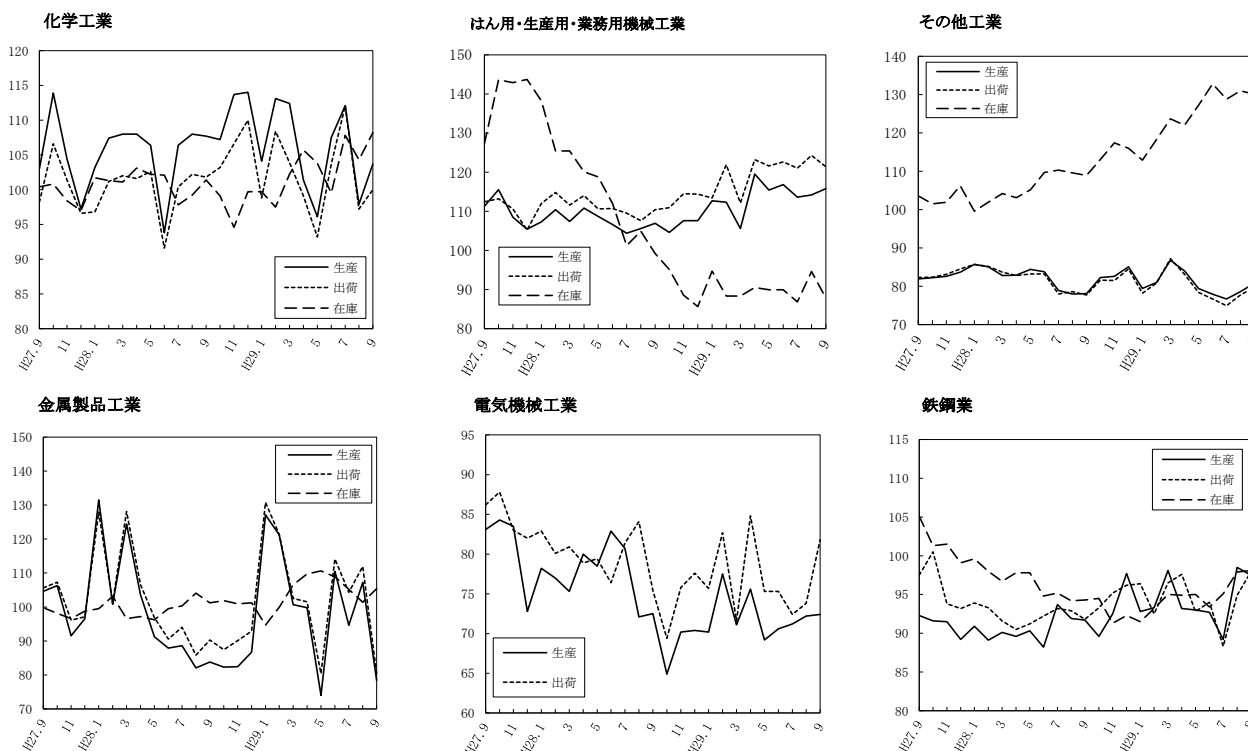
業種別生産指数の動き

(平成22年=100)



注1：数値は季節調整済指数
注2：秘匿に該当する「情報通信機械工業」を除く

業種別動向グラフ(生産指数ウェイト上位6業種)



注：数値は季節調整済指数

◇全国及び主要都府県の製造工業の動き

≪平成29年9月分速報値(前月比)≫

平成22年=100

都道府県名	生産(%)	出荷(%)	在庫(%)
大阪府	1.7	-0.1	-1.6
全国	-1.0	-2.5	0.0
東京都	1.7	1.6	6.1
神奈川県	-2.2	-0.9	-2.6
愛知県	-3.4	-2.0	-12.1
兵庫県	-11.2	-10.7	0.2
広島県	-3.7	3.6	-3.3
福岡県	3.1	3.5	-1.8