

月刊 大阪の統計

2018年(平成30年)1月 No.827

目次

統計ピックアップ

●大阪府地域メッシュ統計

大阪府総務部統計課…………… 1

毎月の統計調査結果

人口	大阪府毎月推計人口 平成29年12月1日現在……………	5
物価	大阪市消費者物価指数の動き 平成29年平均速報及び平成29年12月速報……………	7
労働	大阪の賃金、労働時間及び雇用の動き 平成29年10月月報……………	9
工業	大阪府工業指数(大阪の工業動向) 平成29年10月速報……………	11

今月の統計表…………… 13

新着資料のご案内／今後の公表予定…………… 24

●月刊「大阪の統計」は大阪府ホームページにも掲載しています。

大阪府 統計

検索 

大阪府総務部統計課



大阪府広報担当副知事
もずやん

大阪府地域メッシュ統計

平成 26 年経済センサス - 基礎調査に関する大阪府地域メッシュ統計報告書

大阪府総務部統計課 情報分析グループ

《 詳細は、大阪府ホームページに掲載しています。 <http://www.pref.osaka.lg.jp/toukei/map/> 》

1. 地域メッシュ統計について

大阪府では、地域における産業や人口等の現状に対する課題の把握や、課題解決のための施策に生かすことを目的として地域メッシュ統計地図を作成しています。地域メッシュ統計地図は、地域に関する統計データを地図上で表現したものです。

近年では、一般に普及しているパソコンと無料のソフト（GIS）でも手軽にデータ処理や地図の作図ができるようになりました。これにより、防災や公衆衛生等の行政分野のみならず、学術や商圈分析等、幅広い分野で地域メッシュ統計の活用が広がりつつあります。

2. 「平成 26 年経済センサス - 基礎調査に関する大阪府地域メッシュ統計報告書」の概要

大阪府では、平成 29 年 10 月に、「平成 26 年経済センサス-基礎調査に関する大阪府地域メッシュ統計報告書」を公表しました。同報告書では、「平成 26 年経済センサス - 基礎調査」の調査結果を基に、大阪府内の事業所と従業者の分布を表した地域メッシュ統計地図を、産業ごとに掲載しています。

同報告書の概要として、全産業の事業所数及び従業者数を表した地域メッシュ統計地図を紹介します。併せて、大阪府内で働く従業者の割合が多い産業である「製造業」と「卸売業、小売業」の地域メッシュ統計地図を紹介します。「卸売業、小売業」に関しては、各産業について詳細に把握するため、「卸売業」と「小売業」に分けて紹介しています。

※卸売業と小売業は、日本産業標準分類大分類では1つの分類となります。

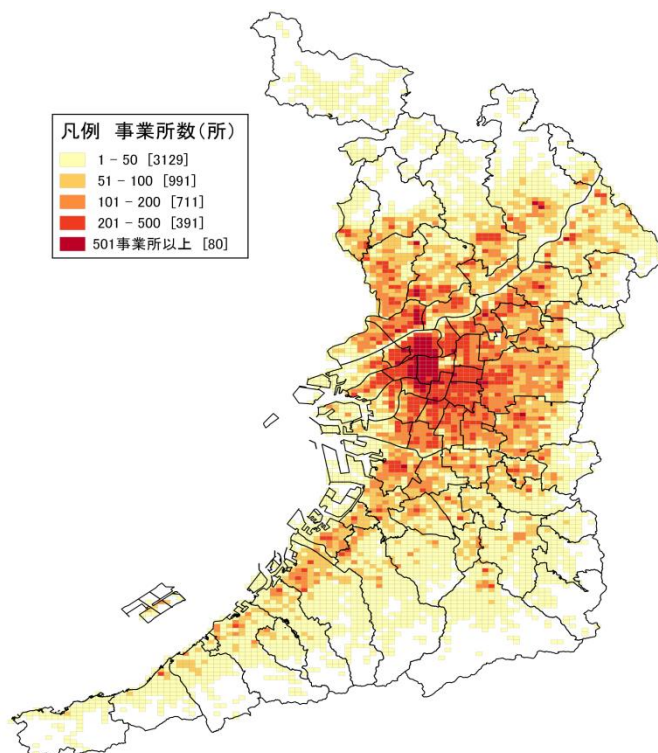
地図 1

全産業：事業所数

平成 26 年における「全産業」の事業所数の分布を示しています。

大阪府内は、鉄道や高速道路の沿線に事業所が集中しており、特に、大阪市北区及び同市中央区では集中が著しい状態です。

最も事業所が集中している地点は、地下鉄「西梅田駅」周辺となります。

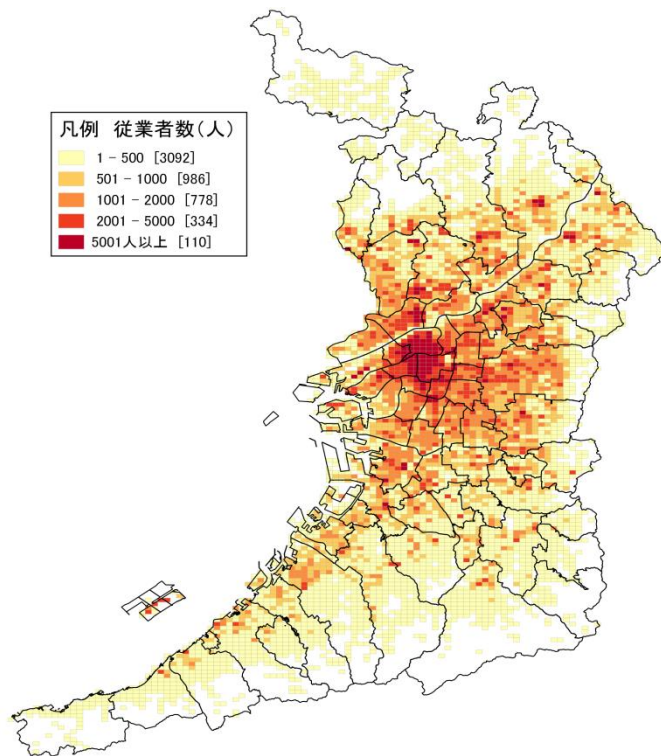


地図2

全産業：従業者数

平成26年における「全産業」の従業者数の分布を示しています。事業所数の分布と同様に、大阪市北区及び同市中央区に従業者が集中しています。

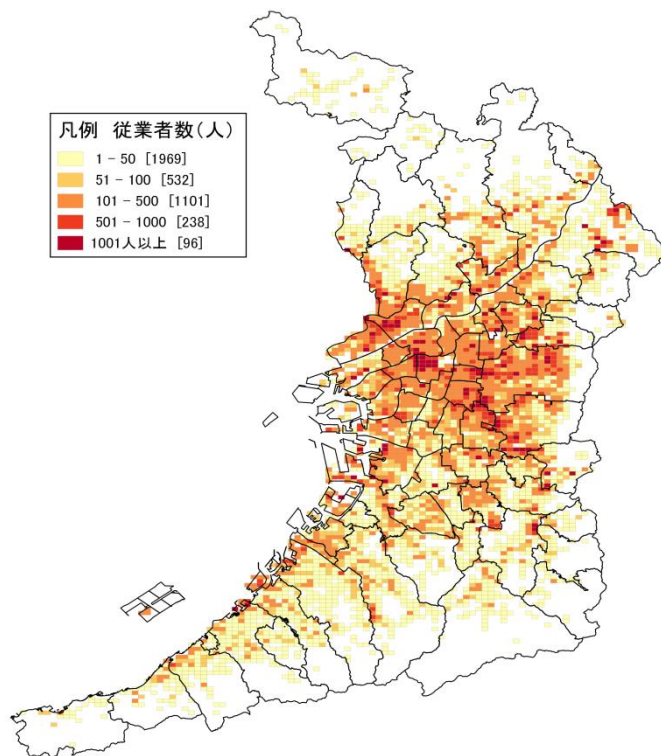
最も従業者が集中しているのは、地下鉄「本町駅」や「堺筋本町駅」周辺です。それ以外にも、JR大阪環状線沿い、地下鉄「新大阪駅」及び「江坂駅」などの主要駅周辺や、ユニバーサル・スタジオ・ジャパンや海遊館などの観光施設が立地している場所に見られます。



地図3

製造業：従業者数

平成26年における「製造業」の従業者数の分布を示しています。従業者数の分布は、大阪市内を中心に大阪市と接している市や沿岸部に拡がっており、大阪市中央区や同市平野区、東大阪市や守口市と門真市の境界部分等に「1001人以上」を示すメッシュが見られます。

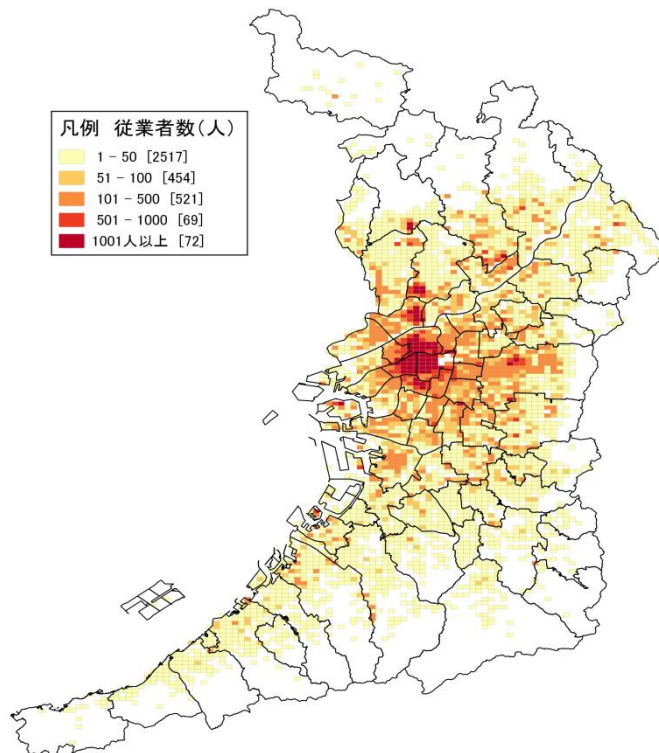


地図4

卸売業：従業者数

平成26年における「卸売業」の従業者数の分布を示しています。大阪市北区、同市西区及び同市中央区を中心に東大阪市や堺市堺区付近まで多数の従業者が従事しています。

事業所が多数立地している大阪市中心部、同市北区、地下鉄「新大阪駅」及び「江坂駅」付近では、従業者も多数従事しています。

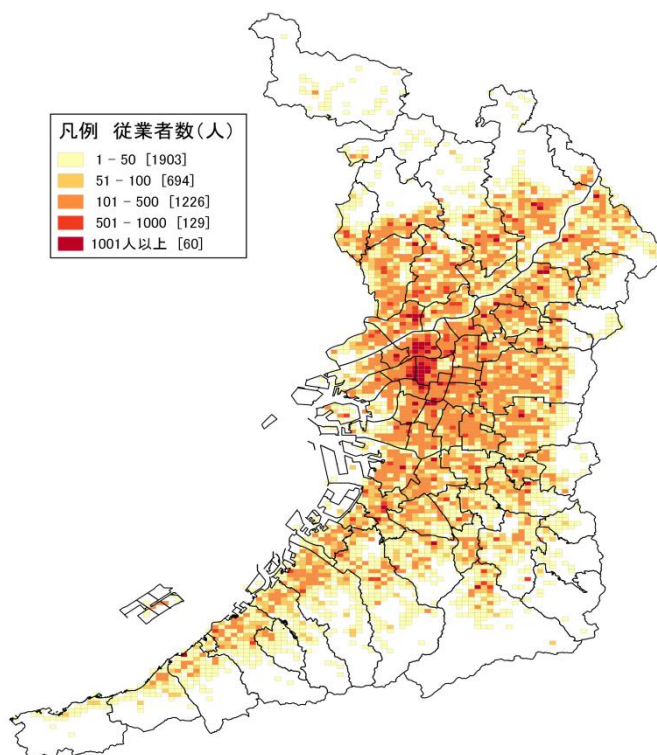


地図5

小売業：従業者数

平成26年における「小売業」の従業者数の分布を示しています。大阪市北区、同市中央区では「1001人以上」のメッシュが集中しています。

一方、府内全域で鉄道や道路等の交通網に沿って「101~500人」のメッシュが広がっており、他の産業と比べ、大阪市中心部への集中の度合いは弱いことがわかります。



(参考)

1. 地域メッシュ統計

地域メッシュ統計は、緯度・経度に基づき地域を隙間なく網の目（メッシュ）の区域に分けて、それぞれの区域に関する統計データを編成したものです。また、地域メッシュ統計を地図上で表現することで、地域の状況を視覚的に把握することができるようになります。そのほか、地域メッシュは、ほぼ同一の大きさ及び形状の区画を単位として区分されているため、地域メッシュ毎の計量の比較・時系列的比較が容易に行えるという利点があります。

2. GIS

GIS（Geographic Information System：地理情報システム）は、地理的位置を手がかりに、位置に関する情報を持ったデータ（空間データ）を総合的に管理・加工し、視覚的に表示し、高度な分析や迅速な判断を可能にする技術です。平成7年1月の阪神・淡路大震災の反省等をきっかけに、政府において、GISに関する本格的な取組が始まりました。

「平成26年経済センサス - 基礎調査に関する大阪府地域メッシュ統計報告書」の作成には、無料のGISソフトであるQGISを使用しました。

■QGISとは

オープンソースにより開発されている無償のGISソフトです。地域メッシュ統計データの読み込み、加工及び地域メッシュ統計地図の作図ができるとともに、データの演算、地図の重ね合わせ等の高度な処理も比較的容易に操作できます。

ソフトウェアは<http://qgis.org/ja/site/> からダウンロードが可能です。

■QGIS活用のために

○国土数値情報 ダウンロードサービス（国土交通省）

国土交通省国土政策局国土情報課では、都道府県・市町村の地形や鉄道路線図等の情報を、GISソフトで利用可能な形に整備された「国土数値情報」の提供を行っています。

提供されたデータをGISソフトで読み込むことにより、様々な地図を描画することができます。

上記サービスのページ内には、国土数値情報のダウンロード方法を含めたQGISの操作マニュアルが掲載されています。

(<http://nlftp.mlit.go.jp/ksj/other/manual.pdf>)

○e-Stat 統計データダウンロードサービス・統計ダッシュボード（総務省）

総務省では、各府省庁等が作成する主要統計データをダウンロードする仕組みとして、「e-Stat 統計データダウンロードサービス」及び「統計ダッシュボード」システムの提供を行っています。

提供されたデータをGISソフトで読み込むことにより、各種データを地図上に表示することができます。

e-Stat 統計データダウンロードサービス (<https://www.e-stat.go.jp/gis>)

統計ダッシュボード (<https://dashboard.e-stat.go.jp/>)

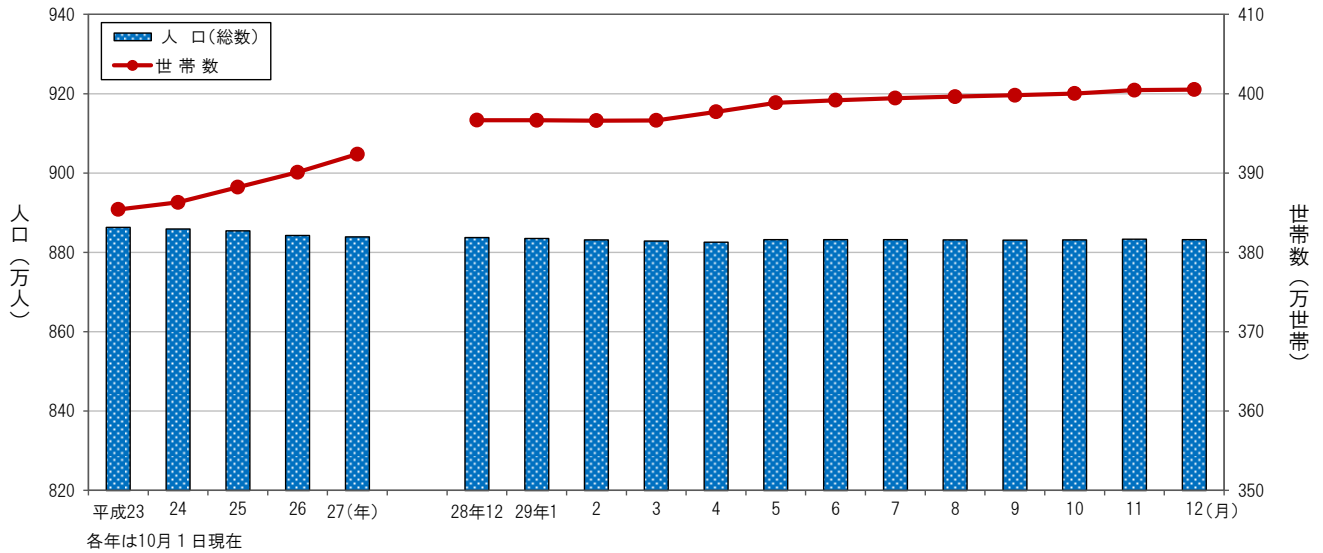
大阪府毎月推計人口

平成29年12月1日現在

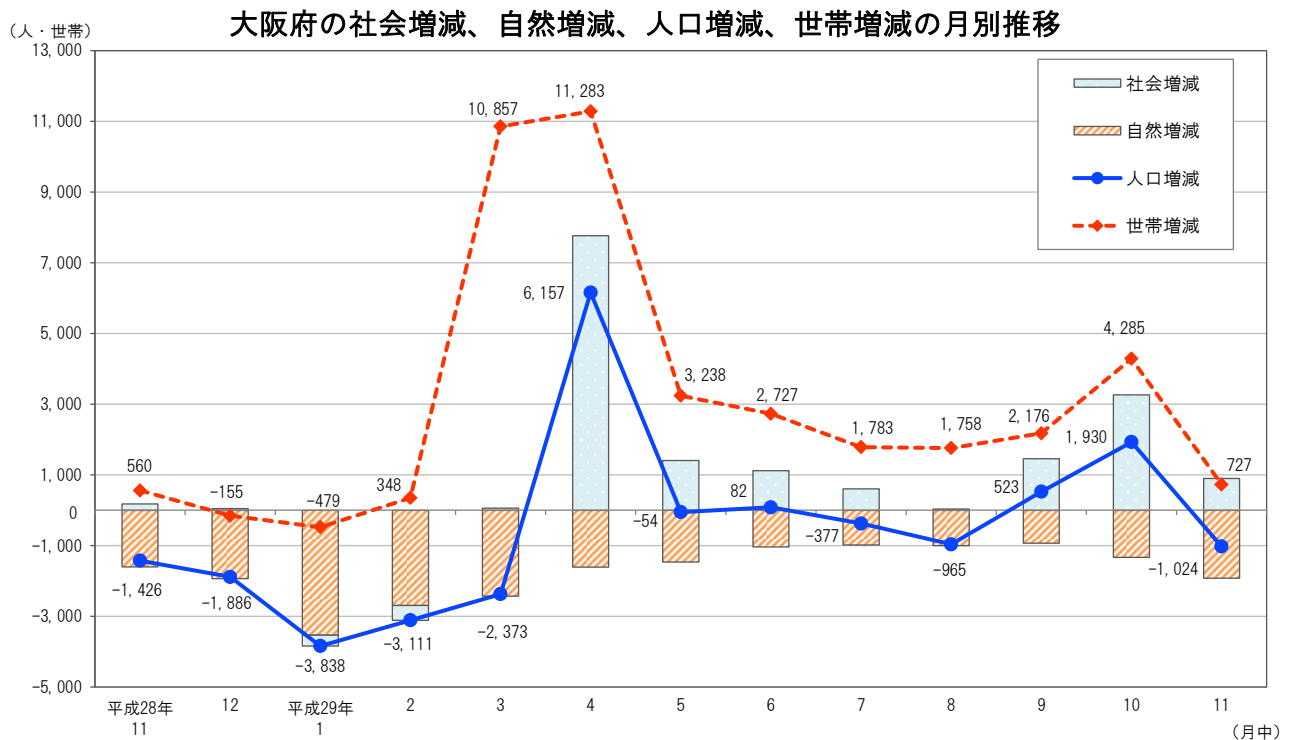
人口・労働グループ

《平成27年国勢調査 人口等基本集計結果を基に算出しています。
詳細は大阪府ホームページに掲載しています。<http://www.pref.osaka.lg.jp/toukei/jinkou/index.html>》

大阪府の人口及び世帯数の推移



		平成29年7月	8月	9月	10月	11月	12月
人口 (人)	総 数	8,832,461	8,832,084	8,831,119	8,831,642	8,833,572	8,832,548
	男	4,246,793	4,246,408	4,246,021	4,245,957	4,247,116	4,246,408
	女	4,585,668	4,585,676	4,585,098	4,585,685	4,586,456	4,586,140
	前月からの増減数	82	-377	-965	523	1,930	-1,024
	対前年同月増減数	-5,535	-5,738	-6,280	-6,170	-5,338	-4,936
世帯数 (世帯)	総 数	3,994,463	3,996,246	3,998,004	4,000,180	4,004,465	4,005,192
	前月からの増減数	2,727	1,783	1,758	2,176	4,285	727



平成29年12月1日 大阪府市区町村別世帯数および人口

市区町村	世帯数	人 口			市区町村	世帯数	人 口		
		総 数	男	女			総 数	男	女
大阪府	4,005,192	8,832,548	4,246,408	4,586,140	岸和田市	76,116	192,468	91,881	100,587
市部	3,934,300	8,653,937	4,160,474	4,493,463	豊中市	173,747	398,112	188,280	209,832
郡部	70,892	178,611	85,934	92,677	池田市	47,229	104,060	49,919	54,141
大阪府地域	1,395,593	2,714,710	1,312,029	1,402,681	吹田市	172,876	379,476	182,602	196,874
北大阪地域	782,575	1,793,652	859,440	934,212	泉大津市	31,411	75,205	35,856	39,349
三島地域	491,727	1,126,898	542,638	584,260	高槻市	149,670	350,142	167,095	183,047
豊能地域	290,848	666,754	316,802	349,952	貝塚市	33,710	87,371	41,947	45,424
東大阪地域	866,604	1,988,380	959,779	1,028,601	守口市	65,967	142,509	68,603	73,906
北河内地域	498,872	1,153,304	555,698	597,606	枚方市	169,751	401,930	191,406	210,524
中河内地域	367,732	835,076	404,081	430,995	茨木市	119,470	282,438	136,499	145,939
南河内地域	248,137	604,391	285,891	318,500	八尾市	112,379	267,512	127,482	140,030
泉州地域	712,283	1,731,415	829,269	902,146	泉佐野市	42,646	100,519	48,249	52,270
泉北地域	488,569	1,168,095	559,379	608,716	富田林市	46,146	111,865	52,658	59,207
泉南地域	223,714	563,320	269,890	293,430	寝屋川市	102,126	233,725	113,063	120,662
大阪府	1,395,593	2,714,710	1,312,029	1,402,681	河内長野市	42,258	104,574	48,957	55,617
都島区	53,800	106,499	51,302	55,197	松原市	50,807	119,486	57,401	62,085
福島区	39,148	74,504	35,130	39,374	大東市	52,502	121,527	59,386	62,141
此花区	31,389	66,334	32,428	33,906	和泉市	72,512	185,467	89,524	95,943
西区	55,982	98,160	46,167	51,993	箕面市	58,499	135,861	64,940	70,921
港区	40,550	81,018	39,559	41,459	柏原市	29,166	69,729	33,336	36,393
大正区	29,600	64,340	31,397	32,943	羽曳野市	44,707	111,168	52,426	58,742
天王寺区	39,653	78,454	36,433	42,021	門真市	56,681	121,734	59,651	62,083
浪速区	50,137	72,563	36,690	35,873	摂津市	37,577	84,884	42,198	42,686
西淀川区	44,105	95,594	46,967	48,627	高石市	22,853	56,441	26,720	29,721
東淀川区	95,322	175,918	86,567	89,351	藤井寺市	27,369	64,622	30,402	34,220
東成区	41,971	82,109	39,250	42,859	東大阪市	226,187	497,835	243,263	254,572
生野区	65,533	129,685	62,410	67,275	泉南市	23,056	61,467	29,431	32,036
旭区	44,206	91,042	43,366	47,676	四條畷市	22,298	55,524	27,036	28,488
城東区	78,593	166,243	79,040	87,203	交野市	29,547	76,355	36,553	39,802
阿倍野区	51,176	108,670	50,113	58,557	大阪狭山市	23,487	58,201	27,345	30,856
住吉区	72,445	153,330	71,585	81,745	阪南市	20,985	53,044	25,182	27,862
東住吉区	58,852	126,190	59,341	66,849	三島郡	12,134	29,958	14,244	15,714
西成区	69,590	110,520	63,799	46,721	島本町	12,134	29,958	14,244	15,714
淀川区	98,213	179,294	88,948	90,346	豊能郡	11,373	28,721	13,663	15,058
鶴見区	47,086	111,519	53,252	58,267	豊能町	7,710	19,045	9,039	10,006
住之江区	57,858	121,659	58,371	63,288	能勢町	3,663	9,676	4,624	5,052
平野区	90,613	194,777	92,168	102,609	泉北郡	6,821	17,006	8,125	8,881
北区	78,120	129,691	62,730	66,961	忠岡町	6,821	17,006	8,125	8,881
中央区	61,651	96,597	45,016	51,581	泉南郡	27,201	68,451	33,200	35,251
堺市	354,972	833,976	399,154	434,822	熊取町	16,743	44,178	21,584	22,594
堺区	70,456	147,986	73,040	74,946	田尻町	4,016	8,683	4,372	4,311
中区	49,335	123,786	59,726	64,060	岬町	6,442	15,590	7,244	8,346
東区	35,457	85,072	40,310	44,762	南河内郡	13,363	34,475	16,702	17,773
西区	55,725	136,149	65,441	70,708	太子町	5,138	13,454	6,584	6,870
南区	59,964	143,330	66,605	76,725	河南町	6,211	15,913	7,704	8,209
北区	69,548	159,122	75,434	83,688	千早赤阪村	2,014	5,108	2,414	2,694
美原区	14,487	38,531	18,598	19,933					

大阪市消費者物価指数の動き

平成29年平均（速報）及び平成29年12月（速報）

物価・家計グループ

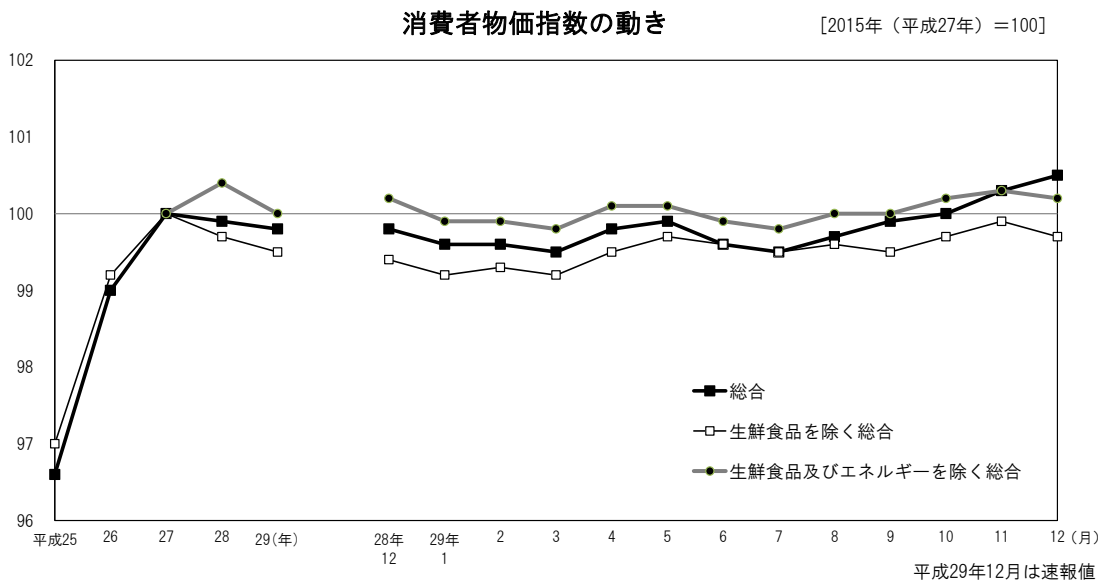
《 詳細は大阪府ホームページに掲載しています。 <http://www.pref.osaka.lg.jp/toukei/cpi/index.html> 》

1 平成29年 概 要

- (1) 総合指数は 99.8。前年比は 0.1%の下落（2年連続）。
- (2) 生鮮食品を除く総合指数は 99.5。前年比は 0.2%の下落（2年連続）。
- (3) 食料及びエネルギーを除く総合指数は 100.0。前年比は 0.4%の下落。

2 平成29年12月 概 要

- (1) 総合指数は 100.5
前月比は 0.2%の上昇。前年同月比は 0.7%の上昇（3か月ぶり）。
- (2) 生鮮食品を除く総合指数は 99.7
前月比は 0.2%の下落。前年同月比は 0.3%の上昇（5か月連続）。
- (3) 生鮮食品及びエネルギーを除く総合指数は 100.2
前月比は 0.1%の下落。前年同月比は変動がなかった。



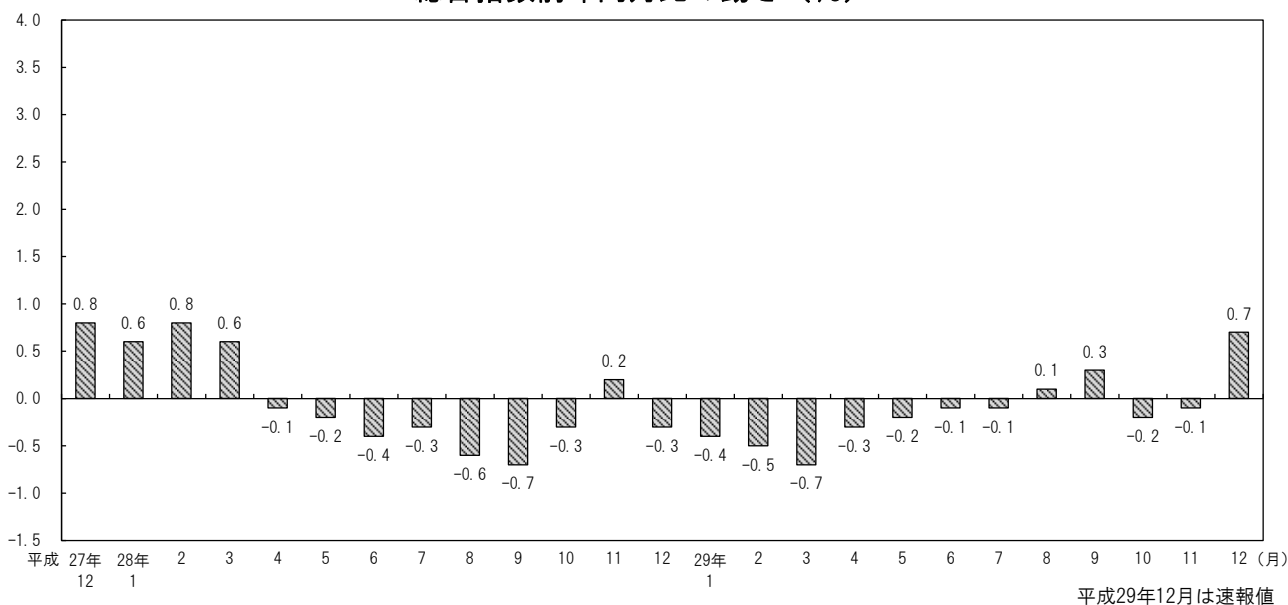
総合、生鮮食品を除く総合、生鮮食品及びエネルギーを除く総合の指数
(前年比及び前年同月比)

		平成28年	平成29年											
		12月	1月	2月	3月	4月	5月	6月	7月	8月	9月	10月	11月	12月
総 合	指 数	99.8	99.6	99.6	99.5	99.8	99.9	99.6	99.5	99.7	99.9	100.0	100.3	100.5
	前月比 (%)	-0.5	-0.2	0.0	-0.1	0.3	0.1	-0.2	-0.2	0.2	0.2	0.1	0.3	0.2
	前年同月比 (%)	-0.3	-0.4	-0.5	-0.7	-0.3	-0.2	-0.1	-0.1	0.1	0.3	-0.2	0.0	0.7
生 鮮 食 品 除 合	指 数	99.4	99.2	99.3	99.2	99.5	99.7	99.6	99.5	99.6	99.5	99.7	99.9	99.7
	前月比 (%)	-0.1	-0.3	0.1	0.0	0.3	0.2	-0.2	-0.1	0.1	0.0	0.2	0.1	-0.2
	前年同月比 (%)	-0.8	-0.7	-0.7	-0.8	-0.4	-0.1	0.0	0.0	0.1	0.1	0.2	0.3	0.3
生 鮮 食 品 及 び エ ネ ル ギ ー 除 合	指 数	100.2	99.9	99.9	99.8	100.1	100.1	99.9	99.8	100.0	100.0	100.2	100.3	100.2
	前月比 (%)	-0.2	-0.4	0.1	-0.1	0.2	0.1	-0.2	-0.1	0.2	-0.1	0.2	0.1	-0.1
	前年同月比 (%)	-0.3	-0.3	-0.4	-0.7	-0.4	-0.3	-0.4	-0.4	-0.2	-0.3	-0.3	-0.2	0.0

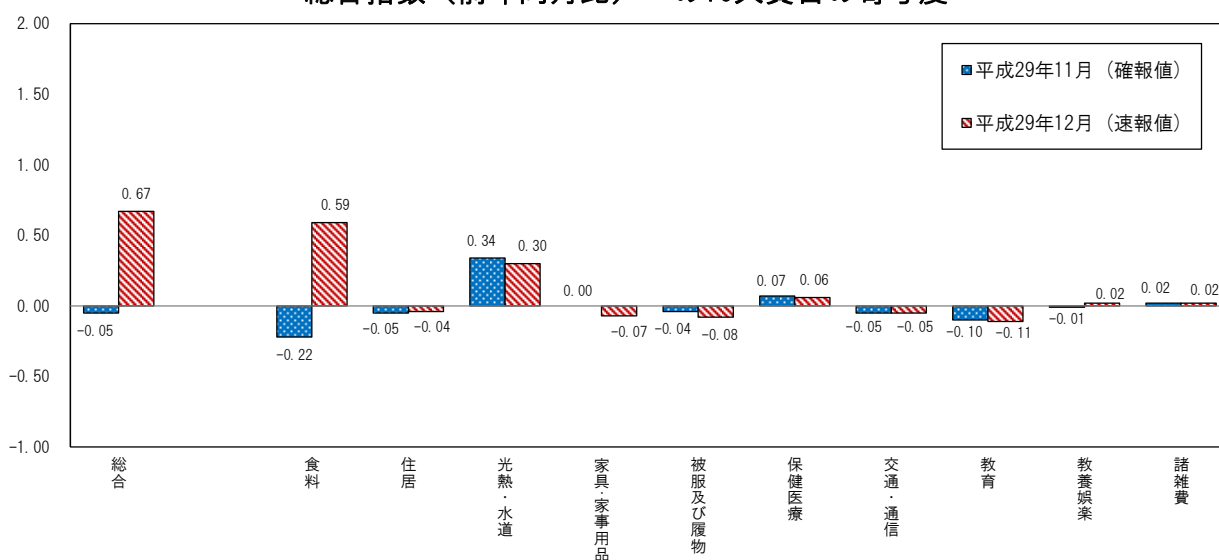
平成29年12月は速報値

2 前年同月からの動き

総合指数前年同月比の動き（％）



総合指数（前年同月比）への10大費目の寄与度



◇ 全国及び主要都市の動き 【2015年基準】

《平成29年11月分（確報）》 平成27年=100

主要都市名	消費者物価総合指数（総合）	前年同月比（％）
大阪市	100.3	0.0
全国	100.9	0.6
仙台市	101.0	0.6
東京都区部	100.6	0.3
横浜市	100.5	0.4
名古屋市	100.5	0.5
神戸市	101.1	0.5
広島市	100.9	0.4
福岡市	101.4	0.2

大阪の賃金、労働時間及び雇用の動き

毎月勤労統計調査地方調査 平成 29 年 10 月（月報）〔事業所規模 5 人以上、平成 27 年=100〕

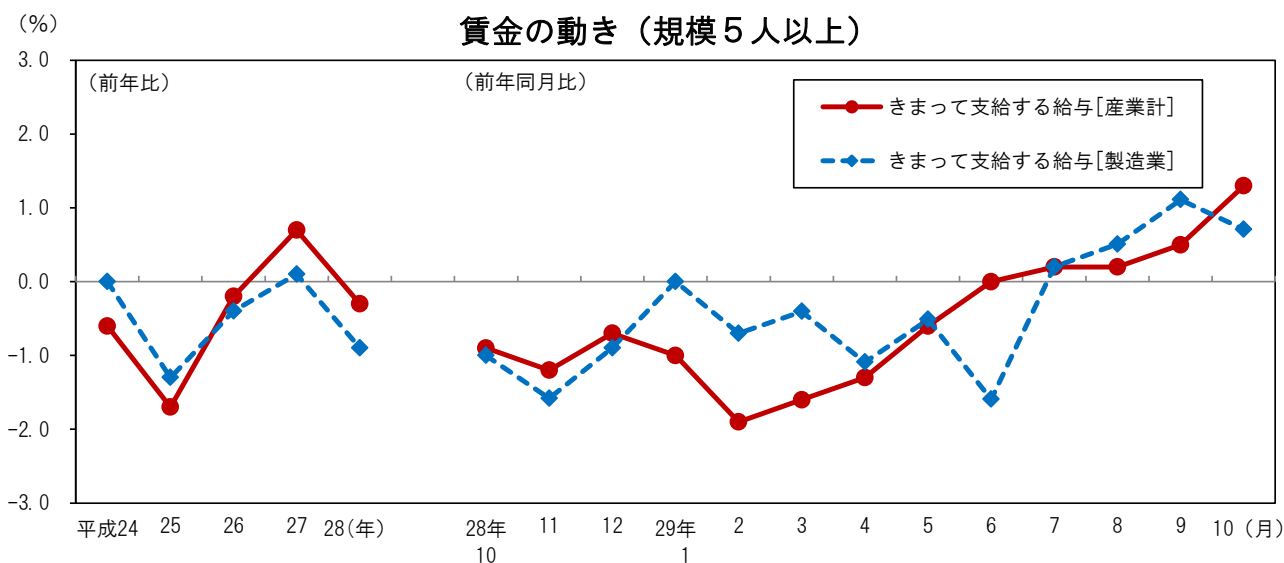
勤労・教育グループ

《 詳細は大阪府ホームページに掲載しています。 <http://www.pref.osaka.lg.jp/toukei/maikin/index.html> （月報）》

1 賃金の動き

きまって支給する給与(名目賃金指数)[産業計]は 100.8 前年同月比 1.3%の増加。

きまって支給する給与(名目賃金指数)[製造業]は 99.4 前年同月比 0.7%の増加。

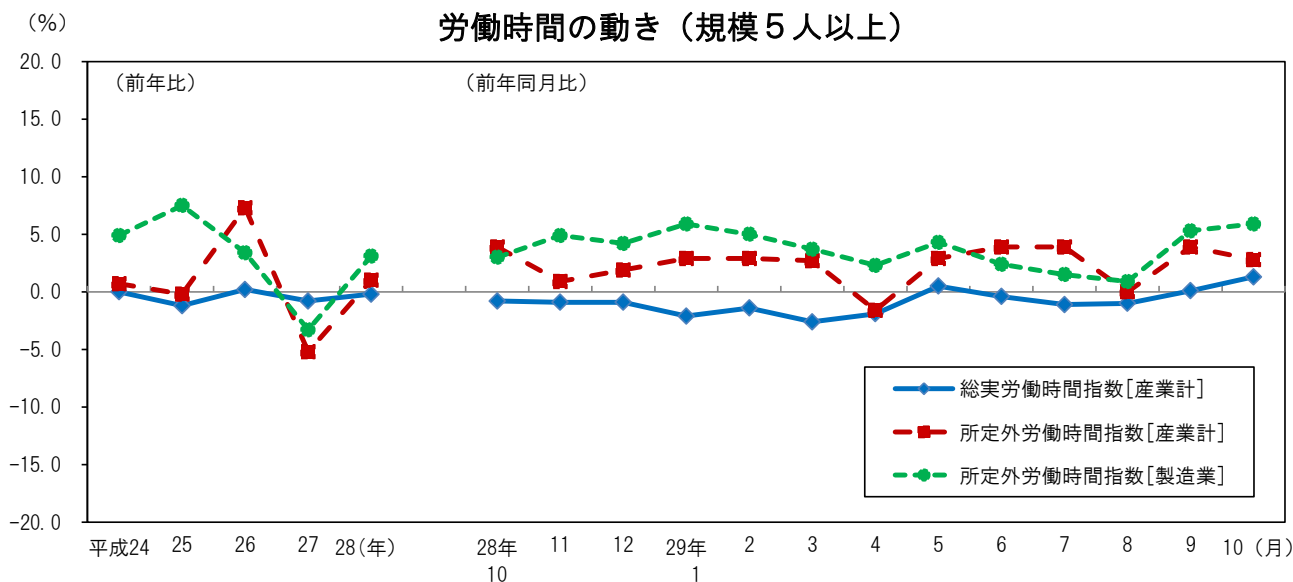


2 労働時間の動き

総実労働時間指数[産業計]は 100.1 前年同月比 1.3%の増加。

所定外労働時間指数[産業計]は 104.8 前年同月比 2.8%の増加。

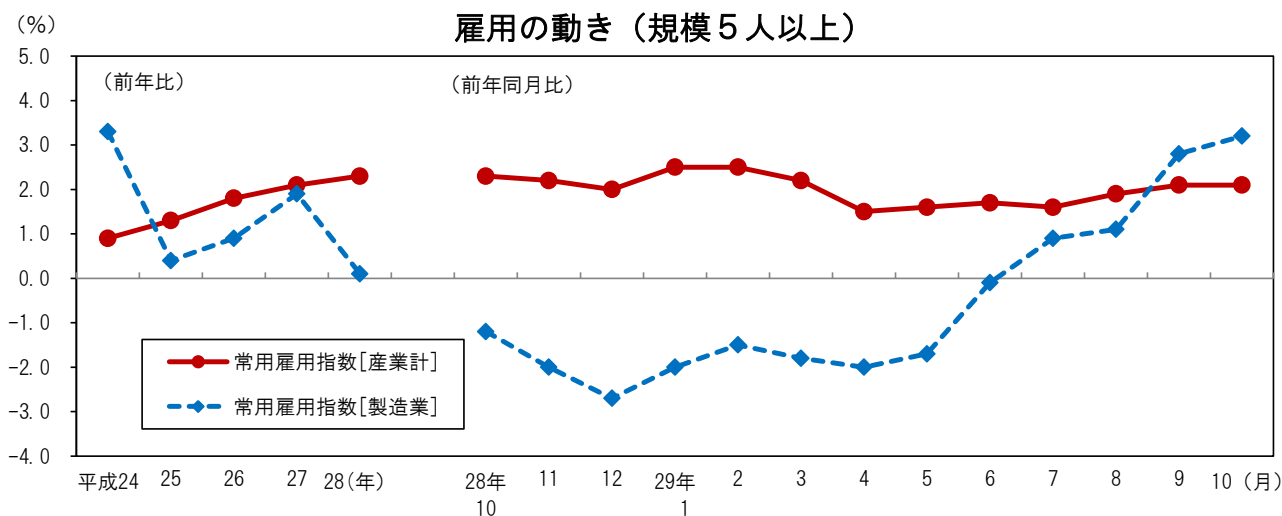
所定外労働時間指数[製造業]は 109.0 前年同月比 5.9%の増加。



3 雇用の動き

常用雇用指数[産業計]は 105.0 前年同月比 2.1%の増加。

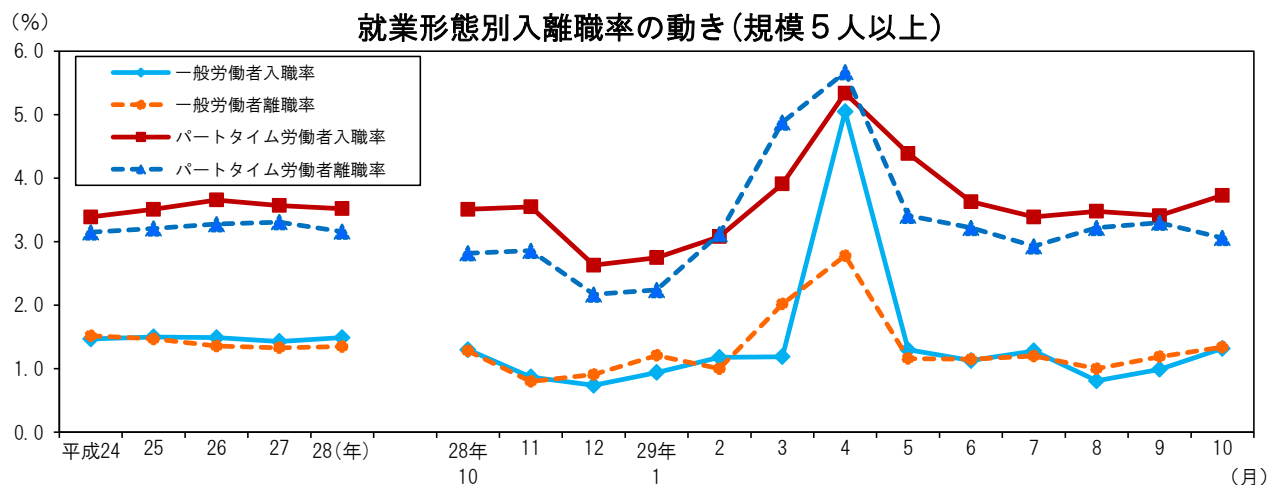
常用雇用指数[製造業]は 102.2 前年同月比 3.2%の増加。



4 就業形態別入離職率の動き

一般労働者は入職率 1.32%、離職率 1.34%で 0.02 ポイントの離職超過。

パートタイム労働者は入職率 3.73%、離職率 3.06%で 0.67 ポイントの入職超過。



◇全国及び主要府県の動き<指数値比較>【事業所規模 5人以上・調査産業計】

《平成29年10月分（前年同月比）》

都道府県名	きまって支給する給与 (%)	所定外労働時間 (%)	常用雇用 (%)
大阪府	1.3	2.8	2.1
全国	0.3	0.7	2.7
東京都	0.5	-1.0	1.6
神奈川県	2.4	-0.8	1.1
愛知県	-0.7	-2.4	0.7
兵庫県	2.4	0.9	-0.7
広島県	-0.4	1.9	1.0
福岡県	0.1	-3.6	0.9

大阪府工業指数

(大阪の工業動向)

大阪府工業指数 平成29年10月(速報)

商工業動態グループ

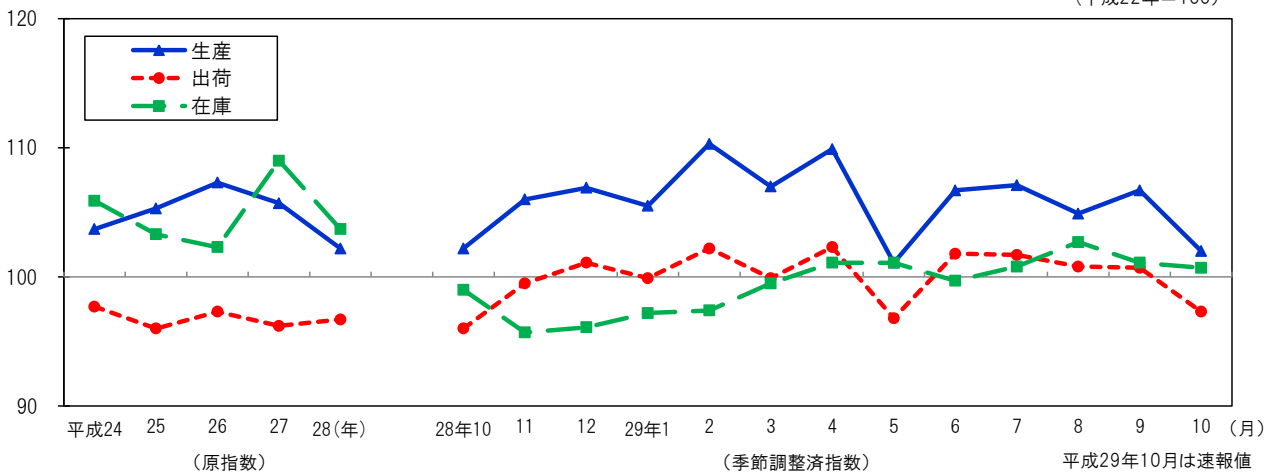
《 詳細は大阪府ホームページに掲載しています。 <http://www.pref.osaka.lg.jp/toukei/iip/index.html> (月報) 》

概 要

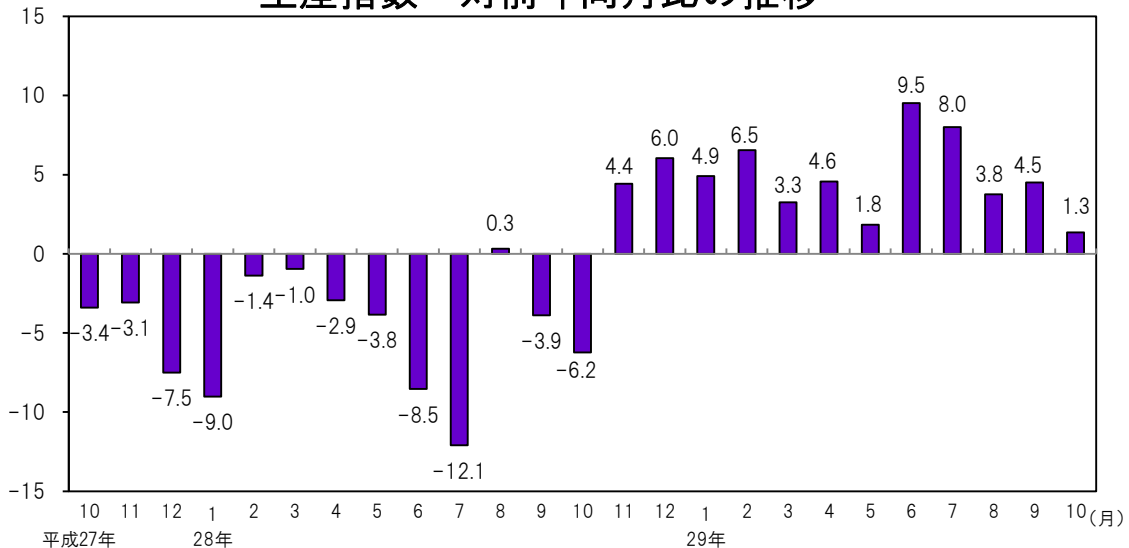
- (1) 生産指数は 102.0 前月比は 4.4%の低下
業種別(寄与度順)にみると、化学工業(前月比 -14.0%)、金属製品工業(同 -10.1%)など8業種が低下。
- (2) 出荷指数は 97.3 前月比は 3.4%の低下
業種別(寄与度順)にみると、化学工業(前月比 -8.9%)石油・石炭製品工業(同 -4.4%)など10業種が低下。
- (3) 在庫指数は 100.7 前月比は 0.4%の低下
業種別(寄与度順)にみると、化学工業(前月比 -1.9%)、はん用・生産用・業務用機械工業(同 -1.5%)など7業種が低下。

工業指数の推移

(平成22年=100)



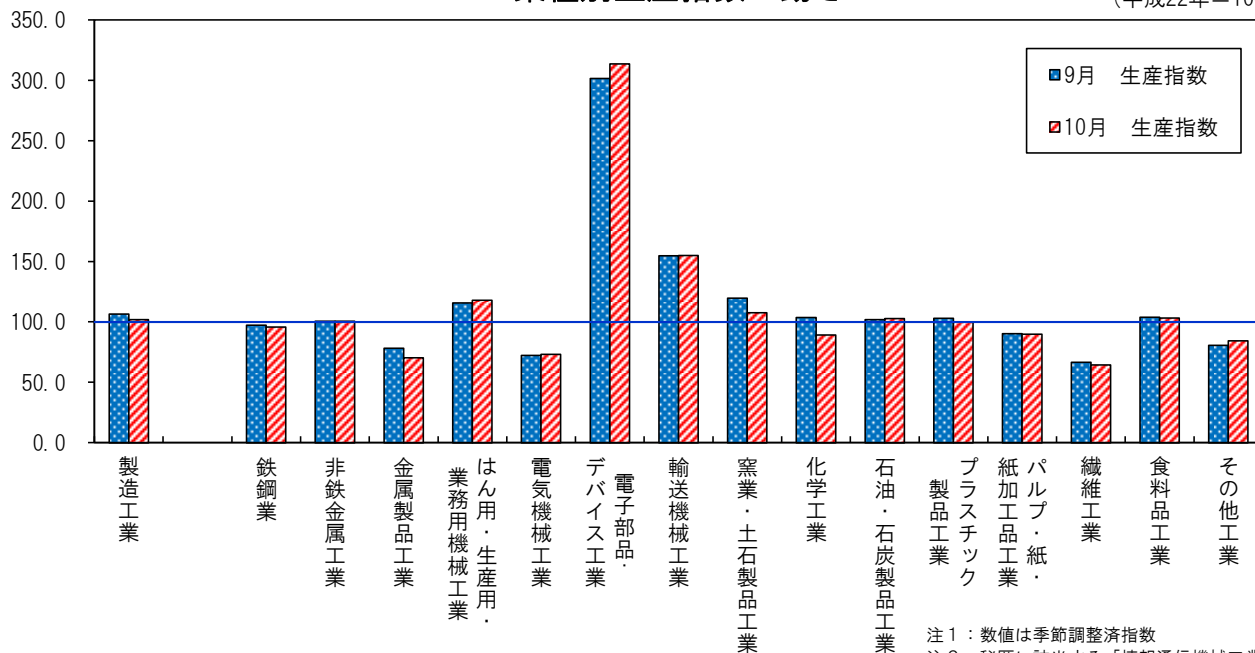
生産指数 対前年同月比の推移



注：数値は原指数

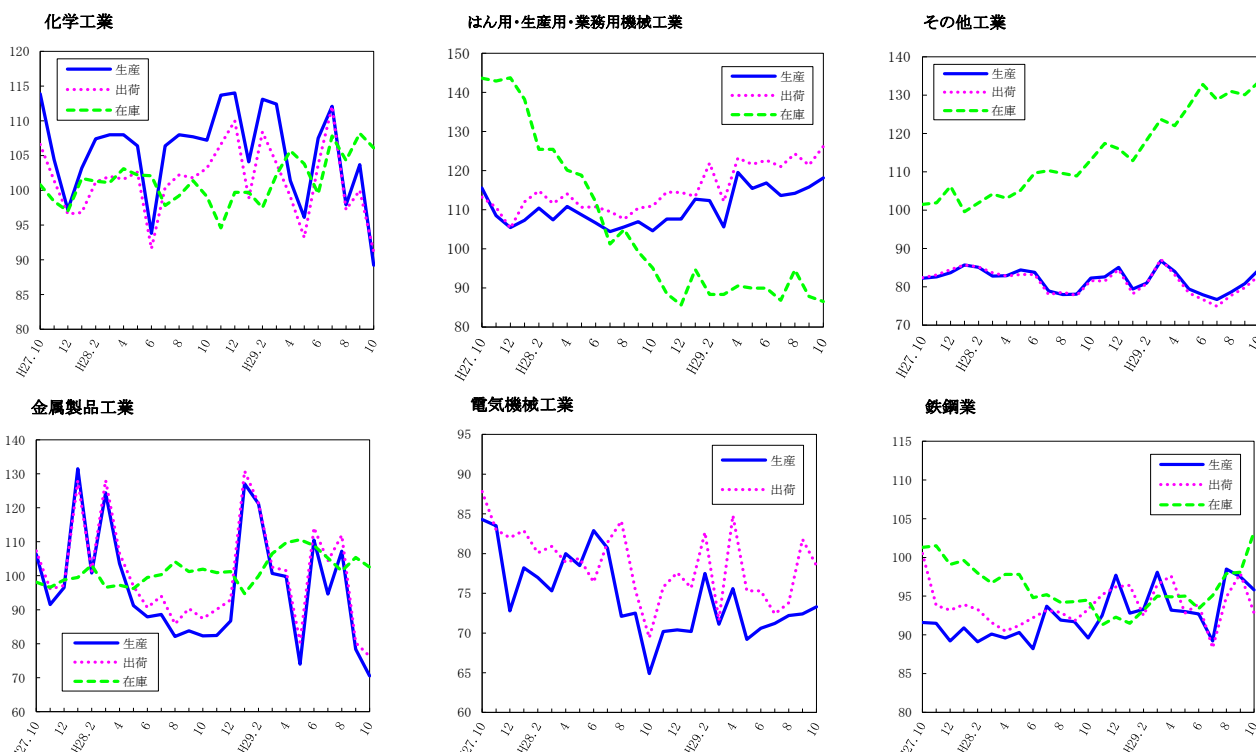
業種別生産指数の動き

(平成22年=100)



注1：数値は季節調整済指数
注2：秘匿に該当する「情報通信機械工業」を除く

業種別動向グラフ(生産指数ウェイト上位6業種)



注：数値は季節調整済指数

◇全国及び主要都府県の製造工業の動き

≪平成29年10月分速報値(前月比)≫ 平成22年=100

都道府県名	生産(%)	出荷(%)	在庫(%)
大阪府	-4.4	-3.4	-0.4
全国	0.5	-0.4	3.2
東京都	-0.5	0.0	-1.0
神奈川県	1.7	-3.2	8.8
愛知県	-0.7	-1.3	9.8
兵庫県	8.4	4.9	2.1
広島県	0.3	-4.4	6.9
福岡県	-2.3	-4.0	2.2

指 標

大 阪 府 の

年 月	(1) 推 計 人 口			(2) 労 働 力 人 口		(3) 雇 用 指 数 (製造業) (27年=100)	(4) 有 効 求 人 倍 率	(5) 全 産 業 平 均 賃 金		
	(月初)	自然増減	社会増減	就業者	完全失業者			現金給与 総 額	名目指数	
	人	人	人	千人	千人		倍	円	(27年=100)	
平成25年	8,854,702	-10,406	5,513	4,206	211	97.9	0.95	374,611	98.4	
26	8,843,160	-11,457	-85	4,215	201	98.3	1.11	382,055	100.1	
27	※8,839,469	-13,281	9,590	4,222	185	100.0	1.20	379,577	100.0	
28	8,837,812	-14,753	13,096	4,278	178	99.5	1.38	380,664	100.3	
29	
28年 6月	8,837,241	-943	789			100.7	1.38	563,066	148.5	
7	8,837,996	-534	1,289	4,452	183	100.7	1.39	458,296	120.8	
8	8,837,822	-512	338			100.4	1.40	305,777	80.6	
9	8,837,399	-827	404	4,324	157	99.0	1.40	310,355	81.8	
10	8,837,812	-489	902			97.6	1.42	309,363	81.6	
11	8,838,910	-827	1,925	4,324	157	97.6	1.44	309,624	81.6	
12	8,837,484	-1,603	177			96.3	1.47	730,821	192.7	
29年 1月	8,835,598	-1,932	46	4,274	152	97.2	1.46	298,067	78.6	
2	8,831,760	-3,530	-308			97.1	1.45	298,197	78.6	
3	8,828,649	-2,692	-419	4,337	149	97.0	1.47	331,168	87.3	
4	8,826,276	-2,431	58			98.9	1.52	320,263	84.5	
5	8,832,433	-1,610	7,767	4,337	149	98.7	1.57	303,611	80.1	
6	8,832,379	-1,462	1,408			101.4	1.58	566,860	149.5	
7	8,832,461	-1,038	1,120	4,361	161	101.2	1.60	454,868	120.0	
8	8,832,084	-981	604			101.0	1.59	302,973	79.9	
9	8,831,119	-998	33	4,361	161	100.9	1.59	316,363	83.4	
10	8,831,642	-932	1,455			100.9	1.65	310,193	81.8	
11	8,833,572	-1,332	3,262	1.68	
12	8,832,548	-1,924	900	
資料出所	大阪府統計課						大阪 労働局	大阪府統計課		

【注】(1)各年は10月1日現在の推計。※は国勢調査。
(3)、(5)毎月勤労統計調査による規模30人以上のもの、各年は月平均。
(4)新規学卒者を除き、パートタイムを含む。各月は季節調整値。各年は年平均で原数値。

全 国 の

年 月	(1) 推 計 人 口			(2) 労 働 力 人 口		(3) 雇 用 指 数 (製造業) (27年=100)	(4) 有 効 求 人 倍 率	(5) 全 産 業 平 均 賃 金		
	(月初)	自然増減	社会増減	就業者	完全失業者			現金給与 総 額	名目指数	
	千人	人	人	万人	万人		倍	円	(27年=100)	
平成25年	127,298	-231,736	14,378	6,326	265	100.9	0.93	357,972	99.2	
26	127,083	-251,714	36,386	6,371	236	100.0	1.09	363,338	100.1	
27	※127,095	-275,432	94,438	6,401	222	100.0	1.20	357,949	100.0	
28	126,933	-295,865	133,892	6,465	208	100.3	1.36	361,593	101.0	
29	
28年 6月	126,969	-14,005	39,114	6,522	210	100.9	1.36	528,559	147.8	
7	126,995	-13,553	-4,694	6,504	203	100.7	1.37	426,928	119.4	
8	126,976	-16,910	-56,603	6,489	212	100.6	1.37	300,048	83.9	
9	126,903	-14,517	44,538	6,522	204	100.4	1.38	295,620	82.6	
10	126,933	-25,247	29,974	6,520	195	100.3	1.40	298,760	83.5	
11	126,937	-34,609	14,899	6,477	197	100.3	1.41	310,696	86.9	
12	126,918	-40,438	-55,190	6,490	193	100.1	1.43	662,980	185.3	
29年 1月	126,822	-55,837	23,576	6,470	197	99.8	1.43	301,049	84.2	
2	126,790	-43,803	8,643	6,427	188	99.6	1.43	293,387	82.0	
3	126,755	-40,937	46,981	6,433	188	99.5	1.45	313,276	87.6	
4	126,761	-32,159	-4,933	6,500	197	101.3	1.48	307,611	86.0	
5	126,724	-24,961	67,558	6,547	210	101.3	1.49	302,893	84.7	
6	126,766	-20,296	39,804	6,583	192	101.2	1.51	530,346	148.3	
7	r126,786	6,563	191	101.1	1.52	425,791	119.1	
8	p126,770	6,573	189	100.9	1.52	300,968	84.2	
9	p126,670	6,596	190	100.8	1.52	299,152	83.6	
10	p126,720	6,581	181	r100.7	1.55	r299,010	r83.6	
11	p126,720	6,552	178	p100.6	1.56	p314,402	p87.9	
12	p126,700	
資料出所	総務省統計局					厚生労働省				

【注】(1)推計人口の各年は10月1日現在。※は国勢調査。
自然増減、社会増減の各年は前年10月～当年9月の計で各月は、当該1か月分の数値。
(2)各年は平均。※は補完推計値。(3)、(5)毎月勤労統計調査による規模30人以上のもの、各年は月平均。
(4)新規学卒者を除き、パートタイムを含む。各月は季節調整値。各年は年平均で原数値。

主要指標

(6)生産 指数	(7)生産者 製品在庫指数	(8) 着工建築物 床面積	(9) 着工住宅 新設戸数	(10)自動車 保有台数 (年月末)	(11) 百貨店・スーパー販売額		(12) コンビニエンス ストア販売額	(13) 家電大型専門店 販売額	(14) ドラッグストア 販売額	(15) ホームセンター 販売額	年月
					百貨店	スーパー					
(22年=100)		千㎡	戸	台	百万円	百万円	百万円	百万円	百万円	百万円	
105.3	103.3	9,053	69,335	3,725,312	889,464	854,388	-	-	-	-	平成25年
107.3	102.3	8,423	64,528	3,743,080	927,558	867,315	-	431,902	297,221	176,973	26
105.7	109.0	7,894	64,204	3,749,021	939,011	878,043	-	423,912	344,383	176,145	27
r102.2	r103.7	8,348	69,466	3,761,733	904,616	876,284	762,816	411,961	374,188	179,928	28
...	29
r97.5	r105.5	817	6,341	3,743,774	68,470	70,908	63,256	33,647	31,557	14,415	28年 6月
r99.2	r102.8	711	6,102	3,748,338	86,272	75,080	69,437	41,110	33,052	16,042	7
r101.1	r101.8	603	5,581	3,749,179	63,539	72,929	67,716	32,178	30,889	15,079	8
r101.3	r100.9	656	5,041	3,756,216	63,847	67,923	64,226	29,726	29,652	13,344	9
r102.2	r99.0	681	6,125	3,755,645	71,724	73,366	66,651	29,873	30,946	15,013	10
r106.0	r95.7	555	5,994	3,759,273	78,883	73,340	62,542	31,744	30,270	14,802	11
r106.9	r96.1	620	5,249	3,761,733	108,655	87,891	67,071	45,582	34,344	18,583	12
r105.5	r97.2	856	5,721	3,764,318	80,592	73,490	60,980	34,910	29,705	12,959	29年 1月
r110.3	r97.4	561	4,737	3,767,226	68,936	65,816	57,338	29,402	30,007	12,355	2
r107.0	r99.5	771	6,945	3,747,995	77,747	70,620	65,295	40,607	32,312	14,505	3
r109.9	r101.1	708	5,643	3,752,489	70,277	71,583	63,939	33,204	33,820	15,768	4
r101.1	r101.1	555	5,124	3,754,284	72,502	72,367	66,340	33,008	33,891	16,344	5
r106.7	r99.7	651	6,126	3,760,078	71,650	70,887	65,731	32,580	33,791	14,610	6
r107.1	r100.8	639	6,229	3,763,687	88,897	75,083	72,534	44,400	35,786	15,838	7
r104.9	r102.7	742	6,018	3,765,774	66,085	73,588	70,928	34,592	33,819	15,283	8
r106.7	r101.1	571	5,556	3,773,571	70,238	69,304	67,086	30,739	33,465	13,848	9
p102.0	p100.7	799	6,328	3,772,094	r75,341	r72,041	r67,910	r30,007	r33,848	r14,434	10
...	...	801	6,123	3,774,183	p84,417	p73,215	p64,401	p33,871	p34,014	p15,292	11
...	12
大阪府統計課		国土交通省		近畿運輸局	近畿経済産業局		経済産業省				資料出所

【注】(6)、(7)各年は原指数、各月は季節調整済指数。

(11)従業者50人以上の小売店。平成27年7月分から「大型小売店」を「百貨店・スーパー」に名称変更。

(13)～(15)平成27年7月分から「専門量販店販売統計調査」は「商業動態統計調査」に統合。

主要指標

(6)生産 指数	(7)生産者 製品在庫指数	(8) 着工建築物 床面積	(9) 着工住宅 新設戸数	(10)自動車 保有台数 (年月末)	(11) 百貨店・スーパー販売額		(12) コンビニエンス ストア販売額	(13) 家電大型専門店 販売額	(14) ドラッグストア 販売額	(15) ホームセンター 販売額	年月
					百貨店	スーパー					
(22年=100)		千㎡	戸	千台	億円	億円	億円	億円	億円	億円	
97.0	107.4	148,636	987,254	80,411	67,195	130,579	98,724	-	-	-	平成25年
99.0	109.5	130,791	880,470	81,010	68,274	133,699	104,232	45,311	49,375	33,452	26
97.8	113.0	129,424	920,537	81,246	68,258	132,233	109,957	42,467	53,609	33,012	27
97.7	110.9	134,187	967,237	81,602	65,976	130,002	114,456	41,830	57,258	33,090	28
...	29
96.9	112.4	12,041	85,953	81,161	5,183	10,496	9,436	3,336	4,796	2,720	28年 6月
97.0	110.6	11,071	85,208	81,285	6,165	11,049	10,416	4,202	5,045	2,936	7
98.3	110.5	11,877	82,242	81,312	4,529	11,016	10,295	3,383	4,893	2,781	8
98.5	110.0	11,765	85,622	81,464	4,684	10,026	9,552	3,119	4,573	2,468	9
98.9	108.5	11,337	87,239	81,487	5,245	10,725	9,893	3,124	4,792	2,738	10
99.9	106.7	11,327	85,051	81,556	5,796	10,683	9,332	3,252	4,689	2,737	11
100.6	107.3	10,725	78,406	81,602	7,625	13,051	10,075	4,507	5,282	3,318	12
98.5	107.4	11,071	76,491	81,660	5,740	11,003	9,160	3,716	4,704	2,433	29年 1月
101.6	108.1	10,339	70,912	81,708	4,774	9,719	8,542	2,960	4,537	2,189	2
99.8	109.6	9,782	75,887	81,260	5,732	10,580	9,698	4,022	4,853	2,623	3
103.8	111.3	11,874	83,979	81,399	4,995	10,588	9,514	3,316	4,933	2,962	4
100.1	111.3	11,219	78,481	81,461	5,069	10,811	9,965	3,236	5,104	3,125	5
102.2	109.2	12,357	87,456	81,605	5,194	10,500	9,731	3,257	5,064	2,698	6
101.5	107.9	11,571	83,234	81,708	6,010	11,169	10,763	4,595	5,355	2,910	7
103.5	107.3	11,473	80,562	81,743	4,552	11,103	10,513	3,567	5,174	2,775	8
102.6	107.3	11,651	83,128	81,898	4,784	10,184	9,781	3,158	4,923	2,507	9
r103.0	r110.7	11,600	83,057	81,879	r5,164	r10,725	r9,982	r3,105	r5,024	r2,599	10
p103.6	p109.6	11,591	84,703	...	p5,924	p10,790	p9,524	p3,436	p5,003	p2,751	11
...	12
経済産業省		国土交通省		経済産業省							資料出所

【注】(6)、(7)各年は原指数、各月は季節調整済指数。

(11)従業者50人以上の小売店。平成27年7月分から「大型小売店」を「百貨店・スーパー」に名称変更。

(13)～(15)平成27年7月分から「専門量販店販売統計調査」は「商業動態統計調査」に統合。

大 阪 府 の

年 月	(16) 外国貿易		(17) 企業倒産		(18) 銀行勘定(年月末)		(19)	(20)	(21)
	輸 出	輸 入	件 数	負債金額	預 金	貸 出	手形 交換高	消費者 物価指数	府内総生産 (名目)
	百万円	百万円	件	百万円	億円	億円	億円	(2015年=100)	百万円
平成25年	7,903,116	10,557,299	1,461	210,701	567,339	367,235	324,090	96.6	33,677,137
26	8,718,763	11,316,807	1,342	164,247	574,691	374,225	309,996	99.0	34,117,938
27	9,227,388	10,565,480	1,205	118,809	588,163	373,699	286,848	100.0	...
28	8,678,027	p9,085,393	1,146	671,069	620,095	372,789	2,057,942	99.9	...
29	p99.8	...
28年 6月	731,139	743,786	103	9,849	614,209	370,083	268,752	99.7	...
7	694,284	714,001	86	8,370	611,491	370,733	235,654	99.6	...
8	706,147	755,394	99	19,352	613,471	369,638	246,020	99.6	...
9	764,695	793,425	100	8,813	614,206	371,363	191,913	99.6	...
10	755,924	750,593	88	20,549	613,829	368,015	165,242	100.2	...
11	748,089	812,726	94	503,706	621,199	370,164	164,747	100.3	...
12	829,597	780,051	88	14,936	620,095	372,789	168,408	99.8	...
29年 1月	665,672	895,368	81	7,915	624,897	371,685	163,121	99.6	...
2	768,418	673,443	96	12,882	628,375	373,334	156,860	99.6	...
3	848,557	849,253	119	10,057	638,779	375,921	157,871	99.5	...
4	784,958	802,124	88	13,893	641,421	372,886	141,529	99.8	...
5	726,748	763,585	118	7,683	641,197	374,122	145,947	99.9	...
6	805,540	821,957	101	10,736	638,872	374,813	173,308	99.6	...
7	769,914	823,768	101	20,056	637,246	374,407	149,433	99.5	...
8	820,087	839,309	106	11,013	639,201	374,084	164,641	99.7	...
9	895,736	863,946	103	7,481	637,619	377,207	161,629	99.9	...
10	862,084	r901,793	118	15,167	640,265	373,944	155,804	100.0	...
11	903,073	p960,667	96	5,870	644,647	375,282	146,210	r100.3	...
12	p100.5	...
資料出所	大 阪 税 関		(株)東京商工リサーチ		大 阪 銀 行 協 会		大 阪 手 形 交 換 所	総 務 省 大 阪 府 統 計 課	大 阪 府 統 計 課

【注】(16)大阪税関本関・堺税関支署・堺税関支署岸和田出張所・関西空港税関支署の合計額。
 (17)負債金額1,000万円以上のもの、内整理その他を含む。(18)各年月末現在。
 (20)大阪市内のもの。総合指数。速報値(p)は大阪府が独自に集計したもの。(21)各年は年度値。

全 国 の

年 月	(16) 外国貿易		(17) 企業倒産		(18) 国 内		(19)	(20)	(21) G. D. P
	輸 出	輸 入	件 数	負債金額	預 金	貸 出	手形 交換高	消費者 物価指数	国内総生産 (名目)
	十億円	十億円	件	百万円	十億円	十億円	十億円	(2015年=100)	億円
平成25年	69,774	81,243	10,855	2,782,347	640,633	449,134	366,445	96.6	5,031,756
26	73,093	85,909	9,731	1,874,065	660,844	461,147	332,655	99.2	5,136,980
27	75,614	78,406	8,812	2,112,382	679,106	475,937	299,032	100.0	r5,301,570
28	70,036	66,042	8,446	2,006,119	734,342	491,573	424,224	99.9	p5,370,608
29	8,405	3,167,637
28年 6月	6,025	5,389	763	108,227	715,380	478,005	47,151	99.9	
7	5,728	5,224	712	124,019	711,968	478,318	38,793	99.6	
8	5,316	5,351	726	126,049	713,266	478,897	42,930	99.7	r1,314,291
9	5,969	5,482	650	85,320	718,064	483,362	36,246	99.8	
10	5,870	5,389	683	111,235	720,207	482,275	31,062	100.4	
11	5,956	5,810	693	594,484	728,632	485,636	31,962	100.4	r1,401,983
12	6,679	6,043	710	171,666	734,342	491,573	34,577	100.1	
29年 1月	5,422	6,514	605	128,487	734,157	490,302	31,726	100.0	
2	6,347	5,536	688	115,834	735,389	490,872	29,927	99.8	r1,346,175
3	7,230	6,619	786	166,801	748,497	496,374	33,899	99.9	
4	6,329	5,850	680	104,060	753,144	493,836	27,857	100.3	
5	5,851	6,058	802	106,917	753,164	493,993	33,471	100.4	r1,345,331
6	6,608	6,167	706	1,588,339	750,914	495,736	35,705	100.2	
7	6,495	6,073	714	109,885	753,838	496,157	28,255	100.1	
8	6,279	6,169	639	92,375	754,563	495,975	31,276	100.3	p1,342,853
9	6,811	6,147	679	115,802	755,163	500,422	31,178	100.5	
10	6,694	r6,413	733	95,879	760,429	498,336	31,597	100.6	
11	6,921	p6,809	677	145,663	29,281	100.9	
12	696	397,595
資料出所	財 務 省		(株)東京商工リサーチ		日 本 銀 行		全 国 銀 行 協 会	総 務 省 統 計 局	内 閣 府

【注】(16)通関実績。(17)負債額1,000万円以上のもの、内整理その他を含む。(18)各年月末現在。
 (20)総合指数。(21)93SNAによる原系列。

主 要 指 標 (つづき)

(22)	(23)	年 月
交通事故 発生件数	刑法犯 認知件数	
件	件	
46,110	151,413	平成25年
42,729	148,257	26
40,607	132,471	27
37,920	122,136	28
...	...	29
2,993	10,630	28年 6月
3,097	10,754	7
3,298	11,311	8
3,184	10,455	9
3,055	10,431	10
3,237	r9,947	11
3,804	p8,891	12
2,527	p8,577	29年 1月
2,768	p7,887	2
3,275	p8,866	3
2,959	p8,194	4
2,935	p9,931	5
2,982	p9,377	6
2,756	p9,460	7
3,140	p9,737	8
2,793	p9,345	9
3,260	p8,958	10
3,121	p8,542	11
...	...	12
大阪府警察本部	資料出所	

大阪府の統計情報

大阪府の最新データにアクセス！

統計課では、ホームページを通じて最新の統計情報をご提供しています。

- ▼統計課が公表する統計報告書全文をPDFで掲載。
- ▼各種データExcelファイルを掲載。
- ▼分野別索引ですばやく検索。
- ▼統計資料室の所蔵資料も検索可能。
- ▼大阪府統計グラフコンクールなどのイベント情報もご紹介。
- ▼全国の主要統計関連ページへのリンク集も充実。

大阪府 統計

検索

大阪府 総務部 統計課 情報分析グループ TEL:06-6210-9196 FAX:06-6614-6921

—統計表利用の手引—

・単位未満は四捨五入 ・0.0は単位未満 ・pは概数 ・rは改訂 ・…は不詳 ・-は皆無

主 要 指 標 (つづき)

(22)	(23)	(24) 国 際 収 支			(25)	(26) 日本	(27) 財政	(28)	(29)	(30)		年 月
		経 常	収 支							外貨準備高	銀行券	
交通事故 発生件数	刑法犯 認知件数	億円	億円	億円	百万ドル	発行高	民間収支	物価指数	株価指数	可処分所得	消費支出	
629,033	1,314,140	44,566	-87,734	-34,786	1,266,815	90,143	107,114	99.2	1,125.94	426,234	318,707	平成25年
573,842	1,212,163	39,215	-104,653	-30,335	1,260,548	93,082	131,634	102.3	1,263.58	423,907	318,650	26
536,899	1,098,969	162,351	-8,862	-19,307	1,233,214	98,430	105,864	100.0	1,554.16	427,447	315,428	27
p499,201	996,120	203,421	55,251	-11,480	1,216,903	102,461	123,949	96.5	1,355.93	429,516	310,389	28
...	1,264,283	p98.8	29
p39,565	85,637	9,765	7,625	-1,581	1,265,402	95,988	-1,914	96.4	1,288.83	591,909	277,511	28年 6月
p41,469	r85,396	19,396	6,007	-2,035	1,264,750	96,484	22,744	96.3	1,291.30	469,929	303,880	7
p43,439	P88,535	19,704	2,180	-506	1,256,053	96,351	17,763	96.0	1,303.93	391,699	302,003	8
p39,987	p83,259	18,643	6,672	-929	1,260,145	96,319	4,584	96.1	1,334.42	347,959	297,302	9
p43,009	p89,154	15,466	5,659	-3,269	1,242,792	96,982	15,412	96.0	1,360.45	405,168	306,551	10
p43,763	p82,968	14,267	3,400	635	1,219,291	97,430	13,852	96.4	1,409.47	352,540	295,259	11
p49,329	p77,908	11,143	8,087	-2,886	1,216,903	102,461	-2,555	97.1	1,522.68	770,950	350,311	12
p37,720	p69,874	952	-8,498	-2,162	1,231,573	98,946	20,001	97.7	1,534.42	360,611	307,262	29年 1月
p37,086	p65,660	28,940	10,742	53	1,232,340	99,323	14,875	98.0	1,537.60	402,454	298,203	2
p41,113	p74,653	29,805	8,718	2,160	1,230,330	99,800	-4,421	98.2	1,552.10	362,930	337,365	3
p37,571	p72,826	19,557	5,485	-2,888	1,242,295	100,934	4,152	98.4	1,494.81	383,951	330,354	4
p38,471	p86,879	16,776	-1,161	615	1,251,868	99,515	15,864	98.4	1,571.62	307,908	314,054	5
p38,390	p80,995	9,288	5,169	-561	1,249,847	100,364	-1,028	98.5	1,603.77	595,006	295,724	6
p38,614	p80,221	r23,680	r5,656	r-2,135	1,260,040	100,695	13,806	98.8	1,618.61	479,974	307,959	7
p39,358	p81,306	r23,941	r3,240	r281	1,268,006	100,831	11,951	98.8	1,617.41	401,186	301,633	8
p37,386	p77,444	r22,593	r8,457	r-461	1,266,310	100,795	4,440	99.1	1,674.75	358,014	295,410	9
p41,364	p78,229	p21,764	p4,302	p-334	1,260,925	101,501	10,402	99.4	1,765.96	415,673	313,494	10
p40,239	p74,655	p13,473	p1,810	p417	1,261,242	101,974	12,345	r99.9	1,792.08	361,922	301,284	11
...	1,264,283	p100.1	12
警 察 庁	財 務 省				日 本 銀 行	東 京 証 券 取 引 所	総 務 省 統 計 局	資料出所				

【注】(25)、(26)各年月末現在。(27)各年は年度合計、-は受超。(28)国内企業物価指数の総平均。
 (29)東京市場第1部上場全銘柄の平均。(30)家計調査による勤労者世帯のもの、各年は月平均。

大阪管区気象台気象概況

(気象庁)

年月	気 温				降水量			日照時間	
	日平均	最高値	最低値	平年(平均)	合 計	1時間最大	平 年	総 数	平 年
	℃	℃	℃	℃	mm	mm	mm	時間	時間
平成27年	17.2	38.0	0.0	16.9	1,648.5	25.5	1,279.0	2,006.2	1,996.4
28	17.7	38.1	-3.5		1,453.5	40.5		2,127.0	
29	16.8	37.4	-0.8		1,275.5	24.0		2,184.6	
29年 1月	6.2	14.8	-0.8	6.0	33.5	4.0	45.4	166.7	142.6
2	6.3	17.8	-0.6	6.3	45.0	6.5	61.7	144.3	135.4
3	9.2	19.5	1.8	9.4	46.5	4.5	104.2	186.8	159.5
4	15.7	25.7	5.0	15.1	94.0	8.5	103.8	199.0	188.6
5	21.1	29.9	11.4	19.7	96.0	14.5	145.5	245.8	194.3
6	22.7	32.3	15.1	23.5	167.5	18.0	184.5	216.0	156.2
7	28.8	36.4	22.8	27.4	45.5	10.5	157.0	193.7	182.1
8	29.2	37.4	20.7	28.8	104.5	13.0	90.9	214.8	216.9
9	24.4	32.1	16.3	25.0	127.5	24.0	160.7	158.4	156.7
10	18.4	29.0	8.3	19.0	430.0	17.5	112.3	105.0	163.9
11	12.6	22.3	4.8	13.6	58.0	11.5	69.3	178.9	148.5
12	7.0	14.5	0.4	8.6	27.5	7.5	43.8	175.2	151.6

【注】平年値は1981-2010年の30年間の観測値の平均をもとに算出。

人口動態

(総務省「住民基本台帳人口移動報告」・厚生労働省「人口動態統計月報」)

年月	(1) 人口動態							(2) 住民登録人口移動			(3) 社会増減
	出生	死亡	乳児死亡 (再掲)	自然増減	死産	婚姻	離婚	転出	転入		
	人	人	人	人	人	件	件	人	人	人	
平成26年	69,968	81,653	138	-11,685	1,621	46,934	17,834	149,533	149,142	-391	
27	70,596	83,577	125	-12,981	1,519	46,689	18,101	154,117	156,413	2,296	
28	68,816	84,390	111	-15,574	1,480	46,186	17,279	150,743	152,537	1,794	
29年 6月	5,435	6,411	10	-976	118	3,477	1,441	9,742	9,690	-52	
7	5,626	6,634	7	-1,008	134	4,301	1,277	10,009	10,468	459	
8	5,848	6,849	8	-1,001	135	3,183	1,385	10,569	10,419	-150	
9	9,185	9,077	-108	
10	10,952	10,746	-206	
11	8,404	8,563	159	

【注】(1)厚生労働省統計情報部「人口動態統計月報(概数)」による。各年は確定数(日本人に関するもの)。

(2)総務省統計局「住民基本台帳人口移動報告月報」による。

(3)「-」は転出超過。

外国貿易額

(大阪税関)

年月	総 額		大 阪		堺		岸 和 田		関 西 空 港	
	輸 出	輸 入	輸 出	輸 入	輸 出	輸 入	輸 出	輸 入	輸 出	輸 入
	百万円	百万円	百万円	百万円	百万円	百万円	百万円	百万円	百万円	百万円
平成26年	8,718,763	11,316,807	3,262,814	5,147,365	554,727	2,531,230	10,281	57,265	4,890,942	3,580,947
27	9,227,388	10,565,480	3,419,611	5,001,540	493,655	1,599,733	7,385	58,469	5,306,737	3,905,738
28	8,678,251	9,104,515	3,144,465	4,341,216	444,353	1,159,138	7,186	52,022	5,082,246	3,552,140
29年 6月	805,540	821,957	299,740	384,325	35,738	103,233	478	5,247	469,584	329,152
7	769,914	823,768	276,238	391,744	33,609	114,654	571	10,513	459,496	306,857
8	820,087	839,309	292,764	420,243	38,846	115,199	693	3,397	487,784	300,470
9	895,736	863,946	298,790	414,766	39,798	76,835	518	9,268	556,630	363,077
10	862,084	901,793	335,038	395,140	42,976	119,902	528	4,159	483,542	382,592
11	903,073	960,667	359,370	448,605	44,371	124,349	855	4,854	498,477	382,859

【注】 通関実績による。

百貨店販売額

(近畿経済産業局「商業動態統計調査」)

年月	総額		前年同月比	衣料品	身の回り品	飲食品	家具	家電家庭用品	その他の商品	食堂喫茶	商品券
	百万円	%		百万円	百万円	百万円	百万円	百万円	百万円	百万円	百万円
平成26年	927,558	104.3	299,856	138,165	271,822	10,782	29,108	153,663	24,162	28,927	
27	939,011	101.2	293,427	141,490	268,907	9,875	27,850	174,775	22,686	27,654	
28	904,616	96.3	272,671	133,923	265,180	8,350	27,520	177,884	19,087	25,686	
29年 6月	71,650	104.6	20,054	10,380	20,210	536	2,174	16,834	1,461	2,649	
6	88,897	103.0	24,661	12,970	28,114	790	2,481	18,139	1,741	3,023	
8	66,085	104.0	16,417	9,696	19,481	568	1,870	16,335	1,718	1,466	
9	70,238	104.0	20,316	11,167	16,351	561	1,990	18,442	1,411	1,213	
10 r	75,341	104.0	23,719	10,717	18,823	555	2,079	18,082	1,364	1,424	
11 p	84,417	110.0	26,100	11,008	23,029	640	2,303	19,932	1,406	2,930	

【注】百貨店とは、日本標準産業分類の百貨店、総合スーパーのうち、スーパー(従業者50人以上で、売場面積1,500㎡以上でかつ売場面積の50%以上についてセルフサービス方式を採用している商店)を除く売場面積が1,500㎡(政令指定都市の場合3,000㎡)以上の事業所。商品券は、総額に含まれない。

スーパー販売額

(近畿経済産業局「商業動態統計調査」)

年月	総額		前年同月比	衣料品	身の回り品	飲食品	家具	家電家庭用品	その他の商品	食堂喫茶	商品券
	百万円	%		百万円	百万円	百万円	百万円	百万円	百万円	百万円	百万円
平成26年	867,315	101.5	71,489	16,805	582,953	5,329	31,394	157,772	1,572	1,476	
27	878,043	101.2	67,831	16,294	608,983	4,143	32,562	147,225	1,005	1,461	
28	876,284	99.8	66,097	14,720	626,282	2,777	31,105	134,409	894	1,413	
29年 6月	70,887	100.0	5,521	1,212	50,744	183	2,380	10,787	60	91	
6	75,083	100.0	5,895	1,340	53,397	200	2,593	11,593	64	106	
8	73,588	100.9	4,433	1,286	53,980	167	2,317	11,337	68	137	
9	69,304	100.9	4,018	1,112	51,112	154	2,279	10,572	59	92	
10 r	72,041	100.9	5,411	1,064	51,879	227	2,269	11,131	61	83	
11 p	73,215	102.0	6,195	1,135	51,752	249	2,507	11,318	60	103	

【注】スーパーとは、従業者50人以上、かつ売り場面積1,500㎡以上で、その売り場面積の50%以上についてセルフサービス方式を採用している小売事業所。商品にあらかじめ値段がつけられ、客が自分で商品を取り集め、売場の出口などに設けられた勘定場で、一括して代金を支払う形式となっていること。商品券は、総額に含まれない。

自動車保有台数

(近畿運輸局大阪運輸支局)

年月	総数	貨物用自動車				乗合用自動車	乗用自動車				特殊用途車	二輪車
		総数		うち軽自動車			普通車		小型車			
		台	台	台	台		台	台	台	台		
平成26年	3,743,080	673,864	194,149	356,310	9,569	2,753,775	934,567	1,055,200	764,008	68,157	237,715	
27	3,749,021	670,495	193,419	351,807	9,970	2,762,005	942,838	1,033,402	785,765	69,433	237,118	
28	3,761,733	667,758	192,720	347,771	10,403	2,775,645	961,649	1,013,772	800,224	70,896	237,031	
29年 6月	3,760,078	665,176	192,744	344,165	10,566	2,777,869	970,714	1,002,385	804,770	71,299	235,168	
7	3,763,687	665,385	192,894	344,130	10,585	2,780,708	972,648	1,001,800	806,260	71,351	235,658	
8	3,765,774	665,728	192,678	344,059	10,633	2,781,745	973,995	1,000,542	807,208	71,537	236,131	
9	3,773,571	665,984	192,755	344,069	10,626	2,788,702	977,620	1,000,652	810,430	71,702	236,557	
10	3,772,094	665,289	192,437	343,606	10,651	2,787,624	978,448	997,762	811,414	71,722	236,808	
11	3,774,183	665,633	192,256	343,895	10,640	2,789,241	980,362	996,284	812,595	71,901	236,768	

【注】各年月末現在。

関西国際空港運営状況

(関西エアポート(株))

年月	航空機発着回数			航空旅客数					貨物扱量		
	国際線		国内線	国際線			国内線		国際貨物		国内貨物
	回	回	回	うち外国人旅客		人	人	人	t	t	t
平成26年	141,565	93,154	48,411	19,354,031		13,053,002	6,307,865	6,301,029	722,732	700,325	22,407
27	163,506	112,019	51,487	23,218,429		16,253,996	10,015,217	6,964,433	719,331	697,374	21,957
28	177,109	129,210	47,899	25,236,705		18,760,512	12,171,356	6,476,193	729,085	709,811	19,274
29年 6月	15,135	11,071	4,064	2,196,683		1,657,969	1,160,017	538,714	68,154	66,414	1,740
7	16,076	11,665	4,411	2,463,596		1,861,968	1,309,096	601,628	69,558	67,761	1,797
8	16,379	11,716	4,663	2,682,223		1,988,153	1,272,603	694,070	68,782	67,087	1,695
9 r	15,447	11,263	4,184	2,334,911		1,738,619	1,105,637	596,292	75,989	74,333	1,656
10 p	15,882	11,703	4,179	2,382,348		1,817,806	1,278,900	564,542	75,398	73,766	1,632
11 p	15,382	11,434	3,948	2,384,024		1,830,200	1,250,780	553,824	78,808	77,145	1,663

【注】航空機発着回数には、旅客便、貨物便の他、空輸機、燃料給油機、プライベート機、特別機、回転翼機等を含む。

宿泊施設利用状況

(観光庁「宿泊旅行統計」)

年 月	宿泊施設数	延べ宿泊者数			うち外国人延べ宿泊者数	実宿泊者数			うち外国人実宿泊者数
		観光目的50%以上	観光目的50%未満	人		観光目的50%以上	観光目的50%未満	人	
平成26年	箇所	人	人	人	人	人	人	人	人
	560	28,369,250	8,925,400	19,381,060	6,200,160	19,840,130	6,251,760	13,525,590	3,915,850
27	586	30,366,080	11,538,240	18,758,250	8,965,670	21,036,690	8,028,000	12,959,950	5,348,360
28	577	31,418,630	13,338,380	18,080,290	10,255,330	21,942,640	9,185,470	12,757,170	6,072,250
29年 5月	693	2,645,240	1,185,520	1,458,980	962,430	1,800,460	778,480	1,021,860	544,090
6		2,616,590	1,190,840	1,425,750	1,060,970	1,782,300	775,570	1,006,730	594,970
7		2,808,730	1,308,050	1,500,680	1,101,400	1,910,060	871,610	1,038,460	616,770
8		3,134,120	1,465,260	1,668,860	988,540	2,159,350	1,001,130	1,158,220	562,480
9		2,619,720	1,186,600	1,433,120	881,870	1,814,140	818,690	995,460	507,740
10		2,822,590	1,288,580	1,534,010	1,034,050	1,960,520	886,460	1,074,050	606,030

【注】 1.月別の数値は暫定値である。
2.各年の宿泊施設数は年末現在。
3.平成29年各月の宿泊施設数は形成29年1月1日現在の施設数。

建築動態

(国土交通省「建設統計月報」)

年 月	着工建築物								
	総 数		官公庁		会社・団体		個人		
	工事費予定額	床面積	工事費予定額	床面積	工事費予定額	床面積	工事費予定額	床面積	
	百万円	m ²	百万円	m ²	百万円	m ²	百万円	m ²	
平成26年	1,500,306	8,423,489	98,558	434,076	1,028,325	5,962,615	373,423	2,026,798	
27	1,644,757	7,894,299	56,908	259,611	1,232,942	5,724,663	354,907	1,910,025	
28	1,547,967	8,347,864	74,700	314,492	1,080,764	5,939,518	392,503	2,093,854	
29年 6月	128,749	651,023	6,104	18,794	86,367	439,709	36,277	192,520	
7	129,431	638,619	5,904	17,431	93,344	459,307	30,183	161,881	
8	175,056	741,818	526	3,301	142,773	574,188	31,758	164,329	
9	116,157	570,867	6,647	17,507	75,937	372,446	33,572	180,914	
10	155,898	798,765	10,457	34,111	113,911	594,716	31,529	169,938	
11	169,444	801,219	3,965	21,509	131,243	596,340	34,236	183,370	
年 月	着工建築物			着工住宅			(5) 滅失建物		
	構造別床面積			(4) 総 数		(うち) 新設住宅		(うち) 住宅	
	(1)木造	(2)鉄筋コンクリート	(3)その他	戸数	床面積	戸数	床面積	床面積	戸数

【注】 (1)床面積10平方メートル以上の建築物(増改築を含む)。
(2)鉄骨鉄筋コンクリート造を含む。
(3)鉄骨造、石造、レンガ造(コンクリートブロック)など不燃建築物を含む。
(4)新設とその他(住宅の戸数が増加しないもの)の計を含む。
(5)除却と災害の木造合計。

都市別建築動態 (着工)

(国土交通省「建設統計月報」)

都 市	(1) 建築物		新設住宅		都 市	(1) 建築物		新設住宅	
	29年 10月	29年 11月	29年 10月	29年 11月		29年 10月	29年 11月	29年 10月	29年 11月
大 阪 市	371,386	315,698	3,430	2,653	河内長野市	2,376	2,826	20	9
大 塚 市	56,132	50,021	535	494	松 原 市	5,144	7,844	48	62
岸 和 田 市	18,831	16,109	69	82	大 東 市	4,830	6,360	27	44
豊 中 市	3,103	55,150	39	602	和 泉 市	13,423	9,991	78	79
池 田 市	7,041	3,709	47	32	箕 面 市	10,839	14,561	94	89
吹 田 市	28,302	21,063	177	214	柏 原 市	2,133	1,775	24	12
泉 大 津 市	4,947	3,002	20	25	羽 曳 野 市	5,476	6,953	49	75
高 槻 市	26,460	33,860	174	338	門 真 市	3,353	20,883	46	68
貝 塚 市	4,959	2,549	19	24	摂 津 市	14,354	1,427	22	11
守 口 市	7,822	7,658	57	85	高 石 市	2,771	2,171	21	16
枚 方 市	26,309	33,751	149	207	藤 井 寺 市	2,839	1,965	24	21
茨 木 市	69,137	94,166	148	184	東 大 阪 市	20,654	24,016	189	256
八 尾 市	25,265	24,958	230	100	泉 南 市	2,667	871	23	9
泉 佐 野 市	10,648	4,888	205	31	四 條 畷 市	3,511	3,115	35	30
富 田 林 市	10,218	5,256	130	43	交 野 市	3,169	5,767	29	49
寝 屋 川 市	17,031	7,975	86	63	大 阪 狭 山 市	3,426	3,431	27	27
					阪 南 市	907	1,811	6	13

【注】 (1)床面積の合計。

大阪銀行協会社員銀行諸勘定

((社)大阪銀行協会)

年月	預金		借入金		コールマネー		貸出金		コールローン		有価証券		現金・預け金	
	億円	億円	億円	億円	億円	億円	億円	億円	億円	億円	億円	億円	億円	億円
平成26年	574,691	4,105	0	374,225	30	22,876	22,993							
27	588,163	3,169	0	373,699	67	20,365	23,866							
28	620,095	3,205	581	372,789	36	20,167	25,444							
29年 6月	638,872	2,881	200	374,813	126	18,576	25,929							
7	637,246	2,880	1,431	374,407	97	18,665	28,623							
8	639,201	2,875	1,220	374,084	1,123	17,994	27,381							
9	637,619	2,790	500	377,207	113	17,861	28,216							
10	640,265	2,774	1,140	373,944	31	18,833	28,788							
11	644,647	2,774	1,739	375,282	106	18,474	30,476							

【注】各年月末現在。

中小金融機関の預金貸出状況

(商工組合中央金庫・農林中央金庫・(社)大阪府信用組合協会・JAバンク大阪信連・日本政策金融公庫)

年月	商工中金		農林中金		信用組合		農協組合		日本政策金融公庫	
	預金	貸出	預金	貸出	預金	貸出	預金	貸出	国民生活(貸出)	中小企業(貸出)
平成27年	億円	億円	億円	億円	億円	億円	億円	億円	億円	億円
28	4,495	11,250	31,014	5,104	29,334	17,638	47,340	6,933	7,526	9,179
29	4,655	11,031	32,787	6,234	30,165	18,562	48,576	6,627	7,620	8,629
	4,438	10,405	34,240	7,280	31,390	19,722	7,869	...
29年 7月	4,395	10,393	33,133	6,955	30,498	19,178	49,264	6,512	7,666	8,457
8	4,333	10,237	33,526	7,035	30,594	19,256	49,315	6,480	7,695	8,421
9	4,540	10,490	33,076	7,156	30,965	19,485	49,146	6,493	7,672	8,392
10	4,405	10,261	33,464	7,174	30,724	19,423	49,321	6,465	7,727	8,363
11	4,326	10,213	33,894	7,249	30,821	19,525	49,375	6,433	7,815	8,343
12	4,438	10,405	34,240	7,280	31,390	19,722	7,869	...

【注】1. 各金融機関とも府内店舗分の計算である。
2. 各年月末現在。
3. 日本政策金融公庫(中小企業事業)は、平成20年10月分より設備貸与機関貸付を除く。

手形交換状況

(大阪手形交換所・全国銀行協会)

年月	交換高		不渡手形		取引停止処分		全国交換高	
	枚数	金額	枚数	金額	枚数	金額	枚数	金額
平成26年	千枚	億円	枚	億円	枚	百万円	千枚	億円
27	10,325	309,996	4,883	97	732	1,089	68,864	3,326,554
28	9,621	286,848	3,954	81	404	827	64,100	2,990,323
	8,927	2,057,942	2,906	46	346	417	59,421	4,242,244
29年 6月	712	173,308	205	4	25	39	4,828	357,047
7	747	149,433	225	3	47	91	4,941	282,552
8	677	164,641	275	6	41	38	4,585	312,759
9	558	161,629	202	3	22	43	3,742	311,784
10	742	155,804	422	6	52	56	5,043	315,969
11	652	146,210	229	7	29	30	4,379	292,805

【注】1. 取引停止処分は店舗届出による件数。2. 不渡手形は返還日による月合計。

会社倒産状況

((株)東京商工リサーチ関西支社)

年月	総数		製造業		卸・小売業		建設業		運輸・通信業		サービス業		その他	
	件数	負債額	件数	負債額	件数	負債額	件数	負債額	件数	負債額	件数	負債額	件数	負債額
平成26年	件	百万円	件	百万円	件	百万円	件	百万円	件	百万円	件	百万円	件	百万円
27	1,342	164,247	202	28,279	392	40,511	248	21,762	90	10,273	364	38,554	46	24,868
28	1,205	118,809	205	24,227	363	42,057	226	16,993	69	4,449	290	12,095	52	18,988
	1,146	671,069	177	527,626	350	58,682	200	16,572	68	3,735	306	28,514	45	35,940
29年 6月	101	10,736	8	348	24	1,539	17	1,115	6	248	42	2,862	4	4,624
7	101	20,056	14	8,129	39	6,829	17	2,454	3	182	25	1,932	3	530
8	106	11,013	12	1,011	26	3,540	20	2,289	5	130	40	2,413	3	1,630
9	103	7,481	10	1,946	33	2,299	14	703	9	352	33	555	4	1,626
10	118	15,167	12	1,310	34	8,334	25	2,280	7	590	34	2,206	6	447
11	96	5,870	12	1,874	30	1,893	24	1,269	4	50	24	764	2	20

【注】1. 負債額1,000万円以上のもので、内整理その他を含む。各月は月末現在。
2. その他は、上記以外のものである。

職業紹介状況

(大阪労働局職業安定部「労働市場月報」)

年度月	一 般					中高年齢者等	
	新規求職申込件数	就職件数	就職率	新規求人数	充足数	新規求職申込件数	就職率
	件	件	%	人	人	件	%
平成26年度	37,184	11,861	31.9	65,525	12,780	14,853	34.2
27	34,889	10,317	29.6	67,873	11,320	14,496	32.2
28	32,609	9,782	30.0	72,156	10,733	14,164	33.1
29年 5月	33,673	10,598	31.5	78,154	11,746	14,745	35.4
6	31,533	10,641	33.7	76,013	11,792	13,762	38.0
7	28,784	9,199	32.0	72,806	10,254	12,846	35.5
8	29,920	8,763	29.2	78,479	9,741	13,367	32.6
9	30,887	9,654	31.3	78,213	10,607	13,837	34.6
10	30,155	9,817	32.6	84,122	10,802	13,855	35.7

【注】1. 就職率＝就職件数÷新規求職申込件数。2. 各年度は月平均。

雇用保険給付状況

(大阪労働局職業安定部「労働市場月報」)

年度月	一 般					就職促進給付金	
	被保険者数 (月末現在)	受給資格 決定件数	受給者 実人員	うち初回	支給金額	支給人員	支給金額
	人	件	人	人	千円	人	千円
平成26年度	3,348,381	11,178	33,864	7,940	4,440,910	2,456	759,507
27	3,402,347	10,717	31,781	7,536	4,230,442	2,641	833,624
28	3,483,018	10,094	28,841	6,881	3,810,981	2,614	829,035
29年 5月	3,532,431	11,972	27,079	9,664	3,756,652	3,012	1,089,923
6	3,561,576	9,519	28,649	6,808	3,766,232	2,941	1,108,420
7	3,568,117	8,973	28,281	6,129	3,603,632	2,649	972,802
8	3,568,701	9,311	31,159	8,393	4,207,267	3,135	1,166,406
9	3,562,820	9,144	29,607	6,326	3,835,329	2,272	849,575
10	3,558,646	10,429	29,655	6,525	3,978,019	2,618	976,489

【注】1. 各年度は月平均。

全国健康保険協会管掌健康保険給付状況

(全国健康保険協会大阪支部)

年度月	事業所数	被保険者数	現物給付決定額		現金給付決定額		うち傷病手当金決定額		
			件数	金額	件数	金額	件数	日数	金額
	所	人	件	万円	件	万円	件	日	万円
平成26年度	146,907	1,730,217	33,431,369	39,382,359	2,513,767	4,960,716	75,003	2,513,165	1,464,921
27	155,724	1,779,707	35,174,261	42,280,747	2,566,332	5,009,766	75,976	2,593,026	1,503,680
28	166,165	1,852,884	36,273,413	43,103,095	2,571,446	5,218,067	84,521	2,725,971	1,585,456
29年 4月	167,550	1,886,352	3,028,434	3,578,269	205,261	401,818	6,410	216,072	125,272
5	168,738	1,899,870	3,169,863	3,727,225	207,822	431,666	6,968	235,277	139,734
6	169,601	1,904,421	3,166,315	3,765,803	209,624	432,544	6,843	235,657	135,717
7	170,403	1,909,350	3,106,069	3,723,219	210,089	422,816	6,568	222,493	129,715
8	171,079	1,910,939	2,931,887	3,687,193	217,622	376,737	6,913	231,335	137,353
9	171,728	1,912,478	3,021,282	3,696,514	218,849	502,529	6,835	236,600	139,769

【注】1. 全国健康保険協会大阪支部の取扱いである。

2. 各年度の事業所数・被保険者数は、年度末現在の数値。

3. 現物給付は、診療費(入院・入院外・歯科)、薬剤支給、入院時食事療養費生活療養費(標準負担額差額支給を除く)、訪問看護療養費の合計。

4. 現金給付は、入院時食事療養費生活療養費(標準負担額差額支給)、療養費、移送費、高額療養費、傷病手当金、埋葬料、出産育児一時金、出産手当金、世帯合算高額療養費、高額介護合算療養費の合計である。

生活保護状況

(大阪府福祉部地域福祉推進室社会援護課)

年度月	被保護 実世帯	被保護 実人員	扶助別被保護者数				扶助別被保護費				
			生活扶助	住宅扶助	医療扶助	その他	総額	生活扶助	住宅扶助	医療扶助	その他
	世帯	人	人	人	人	人	百万円	百万円	百万円	百万円	百万円
平成25年度	223,051	303,015	279,186	275,594	239,425	75,813	549,482	187,492	90,457	249,886	21,647
26	224,292	301,539	278,306	274,928	242,023	78,097	553,890	188,267	91,617	252,086	21,921
27	224,925	298,704	274,468	272,585	242,472	79,251	553,351	181,962	91,611	257,804	21,975
29年 5月	223,787	290,776	266,189	265,569	238,947	79,146	45,437	14,204	7,433	21,960	1,840
6	223,789	290,264	265,504	265,205	240,425	79,963	43,782	14,220	7,459	20,267	1,835
7	223,792	289,887	265,340	264,732	238,670	80,321	45,975	14,227	7,444	22,444	1,860
8	223,902	289,804	264,933	264,334	237,720	80,912	44,790	14,201	7,429	21,328	1,831
9	223,736	289,485	265,614	264,651	236,676	80,806	45,121	14,240	7,428	21,647	1,805
10	223,789	289,386	265,887	264,634	238,500	81,046	45,289	14,363	7,470	21,648	1,808

【注】1. 大阪府計(政令市、中核市を含む)の数字。2. 各年度については確報値、各月については速報値。

3. 各年度の被保護実世帯、実人員及び扶助別被保護者数については年度平均値、扶助別被保護費については年度合計値。

4. その他の内訳は、扶助別被保護者数については、教育、介護、出産、生業、葬祭の各扶助の合計値。扶助別被保護費については、前記各扶助に施設委託事務費及び就労自立給付金(平成26年7月分より)を加えた合計値。

電力需要量

(資源エネルギー庁)

年度月	総数		特別高圧		高圧		低圧			当該月に 需要実績のある 小売電気事業者数
	電力需要量	当該月に 需要実績のある 小売電気事業者数	電力需要量	当該月に 需要実績のある 小売電気事業者数	電力需要量	当該月に 需要実績のある 小売電気事業者数	電力需要量	特定需要 (経過措置料金)	自由料金	
	千kWh	社	千kWh	社	千kWh	社	千kWh	千kWh	千kWh	社
平成28年度	56,208,259		16,884,915		18,765,379	-	20,557,966	15,865,174	4,692,792	
28年 10月	4,520,329	94	1,436,387	24	1,560,373	80	1,523,569	1,197,260	326,309	48
11	4,125,769	96	1,326,082	24	1,427,875	81	1,371,812	1,030,433	341,379	52
12	4,419,943	99	1,360,831	24	1,446,615	84	1,612,497	1,189,631	422,866	56
29年 1月	4,781,514	108	1,400,480	24	1,508,930	92	1,872,104	1,337,751	534,353	65
2	4,922,733	103	1,295,329	24	1,585,905	88	2,041,499	1,476,684	564,815	61
3	4,781,514	108	1,400,480	24	1,508,930	92	1,872,104	1,337,751	534,353	65
4	4,519,873	109	1,332,769	24	1,433,842	93	1,753,262	1,237,512	515,750	69
5	4,163,827	116	1,420,572	24	1,369,326	94	1,373,928	957,913	416,015	74
6	4,165,569	119	1,445,541	24	1,513,295	96	1,206,733	851,530	355,203	76
7	5,001,739	122	1,607,494	23	1,746,845	98	1,647,400	1,170,129	477,271	83
8	5,585,319	125	1,595,939	22	1,893,279	99	2,096,101	1,504,313	591,788	87
9	4,963,899	130	1,433,517	22	1,716,053	100	1,814,329	1,263,587	550,742	91

【注】1.「電気事業法等の一部を改正する法律」(第2弾改正)(平成26年6月11日成立)施行に伴い、電力調査統計(資源エネルギー庁)の内容が平成28年4月実績分から大幅に変更されたため経年比較が困難となった。このため、変更後(平成28年4月分)の数値から記載している。
2.「当該月に需要実績のある小売電気事業者数」の欄には、0.5MWh未満の場合はカウントしていない。

都市ガスの生産・消費量

(大阪ガス(株))

年月	生産量	需要家数		消費量				
		総数	家庭用	総量	家庭用	工業用	商業用	その他
	千m ³	戸	戸	千m ³	千m ³	千m ³	千m ³	千m ³
平成26年	5,808,180	4,049,458	3,852,179	3,755,202	1,187,530	1,741,523	500,143	326,006
27	5,581,358	4,081,079	3,882,146	3,623,299	1,161,899	1,658,020	493,760	309,618
28	5,646,530	49,193,549	46,799,490	3,572,771	1,114,046	1,669,639	484,113	304,973
28年10月	402,901	4,099,155	3,899,736	249,590	60,344	133,795	35,623	19,828
11	462,042	4,109,320	3,909,466	271,548	80,494	140,635	32,051	18,368
12	529,428	4,113,277	3,913,270	314,011	114,071	144,819	33,542	21,579
29年 1月	606,019	4,116,226	3,916,130	395,104	169,753	147,746	46,299	31,306
2	592,323	4,120,457	3,920,190	378,953	156,597	145,668	44,164	32,524
3	602,770	4,127,287	3,926,881	385,203	157,279	152,080	43,822	32,022

【注】1. 大阪ガス株式会社の府内におけるものである。
2. 需要家数はメーター数で年末現在。3. 10,750kcal/m³換算表示。

水道調定水量・給水量

(大阪広域水道企業団・大阪市水道局)

年度月	(1)大阪広域水道企業団		大 阪 市 営 水 道					
	上水道 調定水量	工業用水 調定水量	上水道 給水世帯数	上水道調定水量			工業用水 給水量	
				総量	一般用	業務用		湯屋用
	千m ³	千m ³	世帯	千m ³	千m ³	千m ³	千m ³	千m ³
平成26年度	515,842	172,440	1,536,275	367,520	362,960	1,050	3,509	25,590
27	518,621	172,596	1,556,135	367,827	363,610	1,018	3,199	25,172
28	515,835	171,796	1,576,080	368,613	364,573	1,018	3,022	24,497
29年 6月	42,664	14,682	1,582,153	28,888	28,601	70	217	2,084
7	45,343	14,242	1,584,416	32,589	32,254	88	247	2,325
8	44,088	14,792	1,584,826	31,623	31,302	84	237	2,312
9	42,309	14,830	1,586,479	33,070	32,730	88	252	2,145
10	44,302	14,144	1,586,706	30,309	30,004	80	225	1,995
11	43,335	14,533	1,588,536	31,192	30,869	91	232	1,953

【注】大阪市営水道給水世帯数の各年度計は年度末現在である。
(1)平成23年3月までは府営水道。

交通事故件数と死傷者数

(大阪府警察本部交通総務課)

年 月	総 数	うち原付	人対車両	車 両 相 互					車両単独	列 車
				総 数	出合頭	追 突	右折時	その他		
件 数 (件)										
平成26年	42,729	6,564	3,711	38,273	11,218	13,368	4,034	9,653	744	1
27	40,607	5,832	3,642	36,267	10,278	13,112	3,801	9,076	694	4
28	37,920	5,110	3,339	34,014	9,659	12,296	3,530	8,529	563	4
29年 6月	2,982	390	255	2,697	815	919	283	680	30	0
7	2,756	344	196	2,535	745	915	235	640	24	1
8	3,140	436	240	2,866	809	1,074	284	699	33	1
9	2,793	345	198	2,572	697	922	270	683	23	0
10	3,260	390	286	2,942	783	1,099	301	759	32	0
11	3,121	436	304	2,791	791	949	341	710	26	0
負 傷 者 (人)										
平成26年	51,501	7,016	3,751	46,921	12,398	19,192	4,574	10,757	829	-
27	48,481	6,240	3,687	44,034	11,302	18,400	4,266	10,066	759	1
28	45,460	5,437	3,395	41,456	10,639	17,390	3,956	9,471	605	4
29年 6月	3,603	422	255	3,305	919	1,309	316	761	43	0
7	3,301	365	197	3,073	827	1,271	266	709	31	0
8	3,903	461	243	3,618	898	1,613	333	774	41	1
9	3,375	369	199	3,152	757	1,317	320	758	24	0
10	3,985	414	289	3,662	892	1,603	330	837	34	0
11	3,766	465	308	3,419	878	1,373	380	788	39	0
死 者 (人)										
平成26年	143	8	57	58	24	5	8	21	27	1
27	196	12	57	106	42	14	22	28	30	3
28	161	11	50	61	18	8	15	20	49	1
29年 6月	4	0	2	2	0	0	1	1	0	0
7	15	2	2	11	5	1	1	4	1	1
8	15	2	3	9	3	3	1	2	3	0
9	9	0	3	2	0	1	0	1	4	0
10	19	1	8	6	2	1	0	3	5	0
11	14	2	3	9	3	2	0	4	2	0

【注】交通事故の類型別にみた発生状況である。

刑法犯罪種別認知・検挙状況

(大阪府警察本部刑事総務課「犯罪統計」)

年 月	総 数	凶悪犯	認 知 件 数 (件)				粗暴犯	窃盗犯	知能犯	風俗犯	その他
			殺 人	強 盗	放 火	強 姦					
平成26年	148,257	942	150	482	176	134	6,056	117,359	4,377	1,535	17,988
27	132,471	854	118	400	206	130	5,691	104,125	4,374	1,447	15,980
28	122,136	795	110	401	184	100	5,015	95,828	4,918	1,467	14,113
29年 6月	9,377	67	10	23	24	10	442	7,130	446	98	1,194
7	9,460	60	8	26	12	14	401	7,502	312	107	1,078
8	9,737	64	11	24	12	17	432	7,766	286	106	1,083
9	9,345	72	10	31	22	9	404	7,337	387	108	1,037
10	8,958	48	11	21	7	9	405	6,999	332	106	1,068
11	8,542	61	10	24	21	6	385	6,515	386	82	1,113
検 挙 件 数 (件)											
平成26年	25,239	583	133	263	91	96	3,464	13,813	1,225	714	5,440
27	23,853	538	114	242	93	89	3,459	12,790	1,332	743	4,991
28	23,801	524	109	237	94	84	3,271	13,099	1,457	976	4,474
29年 6月	2,113	97	19	38	25	15	276	1,098	142	111	389
7	1,737	27	2	10	4	11	260	950	88	56	356
8	2,178	54	17	17	12	8	260	1,327	104	60	373
9	1,835	30	9	10	5	6	256	1,098	79	55	317
10	1,846	33	3	16	6	8	247	1,011	113	70	372
11	3,219	116	18	45	23	30	471	1,545	304	146	637
検 挙 人 員 (人)											
平成26年	19,648	492	122	229	59	82	3,692	8,961	942	663	4,898
27	18,563	486	107	224	62	93	3,634	8,300	870	796	4,477
28	17,484	479	99	235	65	80	3,402	7,822	1,008	813	3,960
29年 6月	1,566	66	10	36	9	11	273	751	77	70	329
7	1,213	28	4	11	4	9	272	481	75	52	305
8	1,441	53	9	25	9	10	282	639	64	62	341
9	1,229	32	9	12	5	6	275	539	48	57	278
10	1,376	58	10	27	8	13	253	606	81	74	304
11	2,311	105	15	46	17	27	501	931	149	102	523

【注】月別の数値は暫定値である。

新着資料のご案内

統計資料室にご寄贈いただいた主な新着資料です。(平成29年12月到着分)
ご寄贈をいただいた機関の皆様には、心からお礼申し上げます。

国関係

日本統計年鑑 第67回 平成30年	総務省統計局
平成27年国勢調査報告 第7巻 人口移動集計結果 その1 全国編	総務省統計局
平成27年国勢調査報告 第7巻 人口移動集計結果 その2 都道府県・市区町村編 ①から⑥	総務省統計局
地方教育費調査報告書(平成27会計年度) 平成28年度	文部科学省生涯学習政策局政策課
学校保健統計速報(学校保健統計調査の結果速報) 平成29年度	文部科学省生涯学習政策局政策課 調査統計企画室
第22回生命表	厚生労働省政策統括官 (統計・情報政策担当)

大阪府

大阪府市町村ハンドブック 平成29年11月	大阪府総務部市町村課 編集 (公財)大阪府市町村振興協会 発行
-----------------------	------------------------------------

他府県

統計でわかる滋賀 2018	滋賀県
グラフでみる和歌山県 2017年版	和歌山県
高知県統計書 平成29年度版	高知県

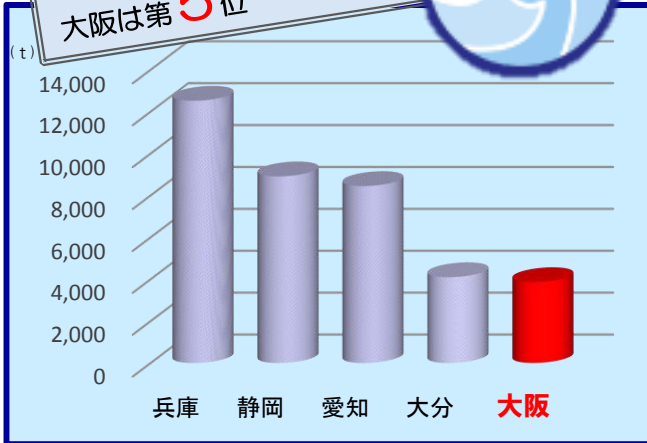
各機関で刊行された統計資料等は、統計資料室へ一部ご寄贈くださいますようお願いいたします。

今後の公表予定

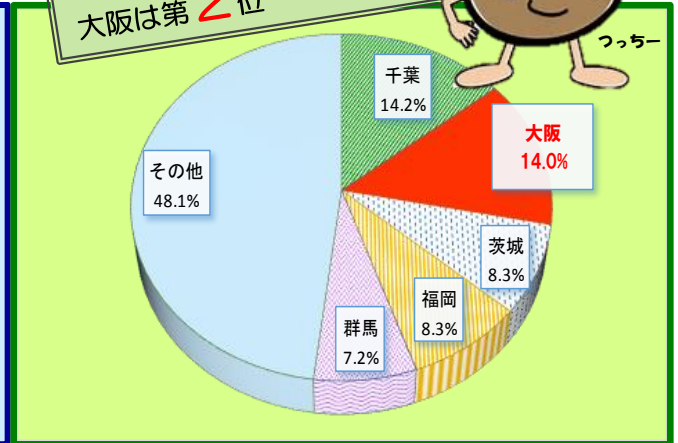
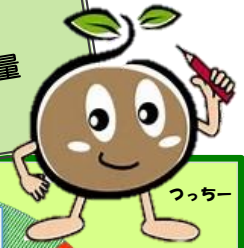
1月	22日	月刊「大阪の統計」	平成30年	1月号
	26日	大阪市消費者物価指数	平成30年	1月速報
	31日	大阪府工業指数	平成29年	11月速報
	31日	大阪の賃金、労働時間及び雇用の動き	平成29年	11月分
	未定	大阪府の推計人口(年報)	平成29年	10月1日現在
2月	1日	大阪府 毎月推計人口	平成30年	1月1日現在
	15日	大阪府 年齢(5歳階級)別推計人口	平成30年	1月1日現在
	20日	月刊「大阪の統計」	平成30年	2月号
	27日	学校基本調査	平成29年度	確報
	28日	大阪府工業指数	平成29年	12月速報／ 第4四半期(10~12月)速報
	28日	大阪の賃金、労働時間及び雇用の動き	平成29年	12月分

大阪の、こんな、あんなも統計から・・・

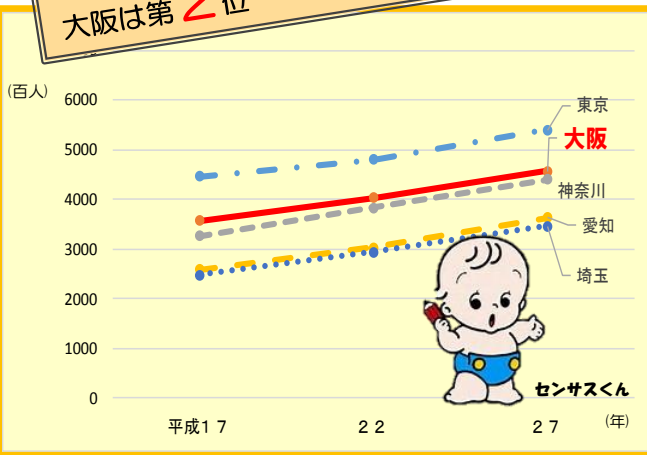
平成28年
「漁業養殖業生産統計」
都道府県別シラス出荷量
大阪は第**5**位



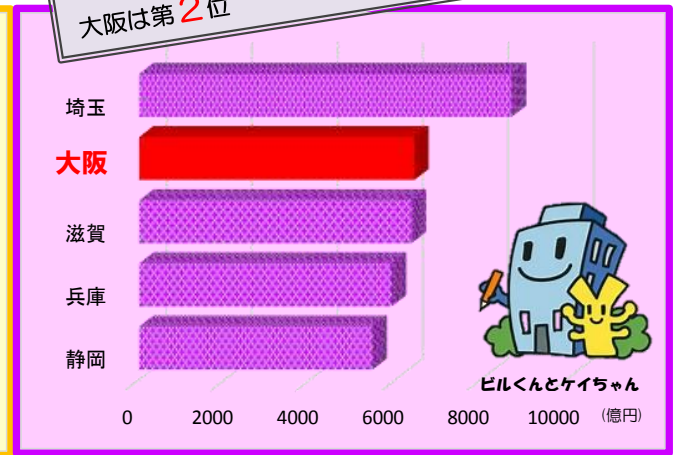
平成28年
「野菜生産出荷統計」
都道府県別しゅんぎく出荷量
大阪は第**2**位



平成17,22,27年
「国勢調査」都道府県別産業大分
類別医療、福祉従業者数
大阪は第**2**位



平成27年
「経済センサス - 活動調査 産業別集計
製造業(品目別)」
都道府県別医薬品製剤出荷額
大阪は第**2**位



■平成30年度の統計調査■

ご協力よろしくお願いします。

★5年毎

住宅・土地統計調査
漁業センサス

★毎年

学校基本調査
学校保健統計調査
工業統計調査

★毎月

労働力調査
毎月勤労統計調査
生産動態統計調査
商業動態統計調査

小売物価家計統計調査
家計調査

個人企業経済調査 (四半期)



大阪府

大阪府総務部統計課

〒559-8555 大阪市住之江区南港北 1-14-16 大阪府咲洲庁舎(さきしまコスモタワー)19 階

電話 06(6210)9196 統計課ホームページ <http://www.pref.osaka.lg.jp/toukei/>

再生紙を使用しています

2018年1月号

(毎月1回発行)