

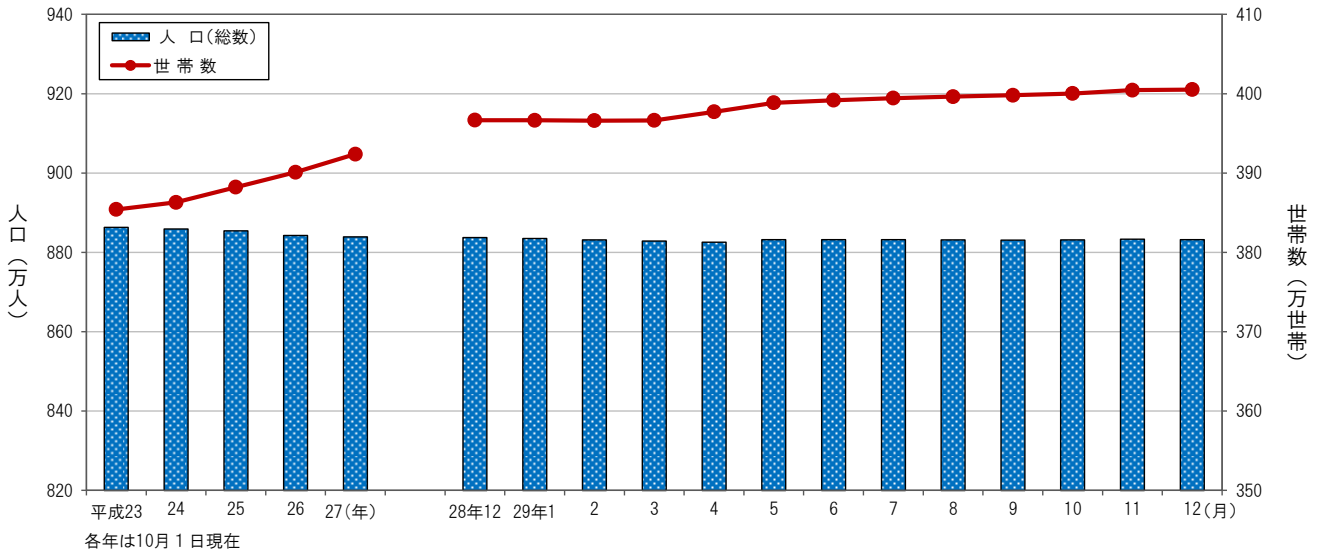
大阪府毎月推計人口

平成29年12月1日現在

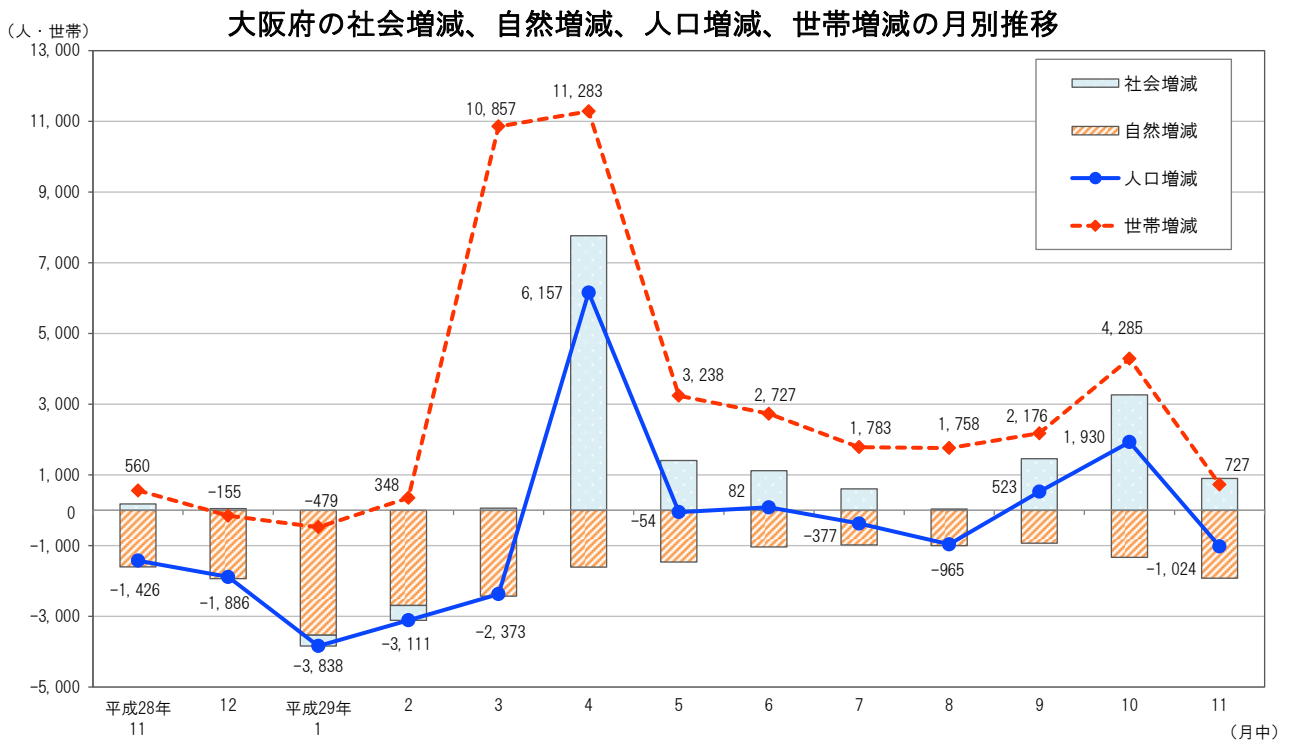
人口・労働グループ

《平成27年国勢調査 人口等基本集計結果を基に算出しています。
 詳細は大阪府ホームページに掲載しています。<http://www.pref.osaka.lg.jp/toukei/jinkou/index.html>》

大阪府の人口及び世帯数の推移



		平成29年7月	8月	9月	10月	11月	12月
人口 (人)	総 数	8,832,461	8,832,084	8,831,119	8,831,642	8,833,572	8,832,548
	男	4,246,793	4,246,408	4,246,021	4,245,957	4,247,116	4,246,408
	女	4,585,668	4,585,676	4,585,098	4,585,685	4,586,456	4,586,140
	前月からの増減数	82	-377	-965	523	1,930	-1,024
	対前年同月増減数	-5,535	-5,738	-6,280	-6,170	-5,338	-4,936
世帯数 (世帯)	総 数	3,994,463	3,996,246	3,998,004	4,000,180	4,004,465	4,005,192
	前月からの増減数	2,727	1,783	1,758	2,176	4,285	727



平成29年12月1日 大阪府市区町村別世帯数および人口

市区町村	世帯数	人 口			市区町村	世帯数	人 口		
		総 数	男	女			総 数	男	女
大阪府	4,005,192	8,832,548	4,246,408	4,586,140	岸和田市	76,116	192,468	91,881	100,587
市部	3,934,300	8,653,937	4,160,474	4,493,463	豊中市	173,747	398,112	188,280	209,832
郡部	70,892	178,611	85,934	92,677	池田市	47,229	104,060	49,919	54,141
大阪府地域	1,395,593	2,714,710	1,312,029	1,402,681	吹田市	172,876	379,476	182,602	196,874
北大阪地域	782,575	1,793,652	859,440	934,212	泉大津市	31,411	75,205	35,856	39,349
三島地域	491,727	1,126,898	542,638	584,260	高槻市	149,670	350,142	167,095	183,047
豊能地域	290,848	666,754	316,802	349,952	貝塚市	33,710	87,371	41,947	45,424
東大阪地域	866,604	1,988,380	959,779	1,028,601	守口市	65,967	142,509	68,603	73,906
北河内地域	498,872	1,153,304	555,698	597,606	枚方市	169,751	401,930	191,406	210,524
中河内地域	367,732	835,076	404,081	430,995	茨木市	119,470	282,438	136,499	145,939
南河内地域	248,137	604,391	285,891	318,500	八尾市	112,379	267,512	127,482	140,030
泉州地域	712,283	1,731,415	829,269	902,146	泉佐野市	42,646	100,519	48,249	52,270
泉北地域	488,569	1,168,095	559,379	608,716	富田林市	46,146	111,865	52,658	59,207
泉南地域	223,714	563,320	269,890	293,430	寝屋川市	102,126	233,725	113,063	120,662
大阪府	1,395,593	2,714,710	1,312,029	1,402,681	河内長野市	42,258	104,574	48,957	55,617
都島区	53,800	106,499	51,302	55,197	松原市	50,807	119,486	57,401	62,085
福島区	39,148	74,504	35,130	39,374	大東市	52,502	121,527	59,386	62,141
此花区	31,389	66,334	32,428	33,906	和泉市	72,512	185,467	89,524	95,943
西区	55,982	98,160	46,167	51,993	箕面市	58,499	135,861	64,940	70,921
港区	40,550	81,018	39,559	41,459	柏原市	29,166	69,729	33,336	36,393
大正区	29,600	64,340	31,397	32,943	羽曳野市	44,707	111,168	52,426	58,742
天王寺区	39,653	78,454	36,433	42,021	門真市	56,681	121,734	59,651	62,083
浪速区	50,137	72,563	36,690	35,873	摂津市	37,577	84,884	42,198	42,686
西淀川区	44,105	95,594	46,967	48,627	高石市	22,853	56,441	26,720	29,721
東淀川区	95,322	175,918	86,567	89,351	藤井寺市	27,369	64,622	30,402	34,220
東成区	41,971	82,109	39,250	42,859	東大阪市	226,187	497,835	243,263	254,572
生野区	65,533	129,685	62,410	67,275	泉南市	23,056	61,467	29,431	32,036
旭区	44,206	91,042	43,366	47,676	四條畷市	22,298	55,524	27,036	28,488
城東区	78,593	166,243	79,040	87,203	交野市	29,547	76,355	36,553	39,802
阿倍野区	51,176	108,670	50,113	58,557	大阪狭山市	23,487	58,201	27,345	30,856
住吉区	72,445	153,330	71,585	81,745	阪南市	20,985	53,044	25,182	27,862
東住吉区	58,852	126,190	59,341	66,849	三島郡	12,134	29,958	14,244	15,714
西成区	69,590	110,520	63,799	46,721	島本町	12,134	29,958	14,244	15,714
淀川区	98,213	179,294	88,948	90,346	豊能郡	11,373	28,721	13,663	15,058
鶴見区	47,086	111,519	53,252	58,267	豊能町	7,710	19,045	9,039	10,006
住之江区	57,858	121,659	58,371	63,288	能勢町	3,663	9,676	4,624	5,052
平野区	90,613	194,777	92,168	102,609	泉北郡	6,821	17,006	8,125	8,881
北区	78,120	129,691	62,730	66,961	忠岡町	6,821	17,006	8,125	8,881
中央区	61,651	96,597	45,016	51,581	泉南郡	27,201	68,451	33,200	35,251
堺市	354,972	833,976	399,154	434,822	熊取町	16,743	44,178	21,584	22,594
堺区	70,456	147,986	73,040	74,946	田尻町	4,016	8,683	4,372	4,311
中区	49,335	123,786	59,726	64,060	岬町	6,442	15,590	7,244	8,346
東区	35,457	85,072	40,310	44,762	南河内郡	13,363	34,475	16,702	17,773
西区	55,725	136,149	65,441	70,708	太子町	5,138	13,454	6,584	6,870
南区	59,964	143,330	66,605	76,725	河南町	6,211	15,913	7,704	8,209
北区	69,548	159,122	75,434	83,688	千早赤阪村	2,014	5,108	2,414	2,694
美原区	14,487	38,531	18,598	19,933					