

大阪市消費者物価指数の動き

平成29年平均（速報）及び平成29年12月（速報）

物価・家計グループ

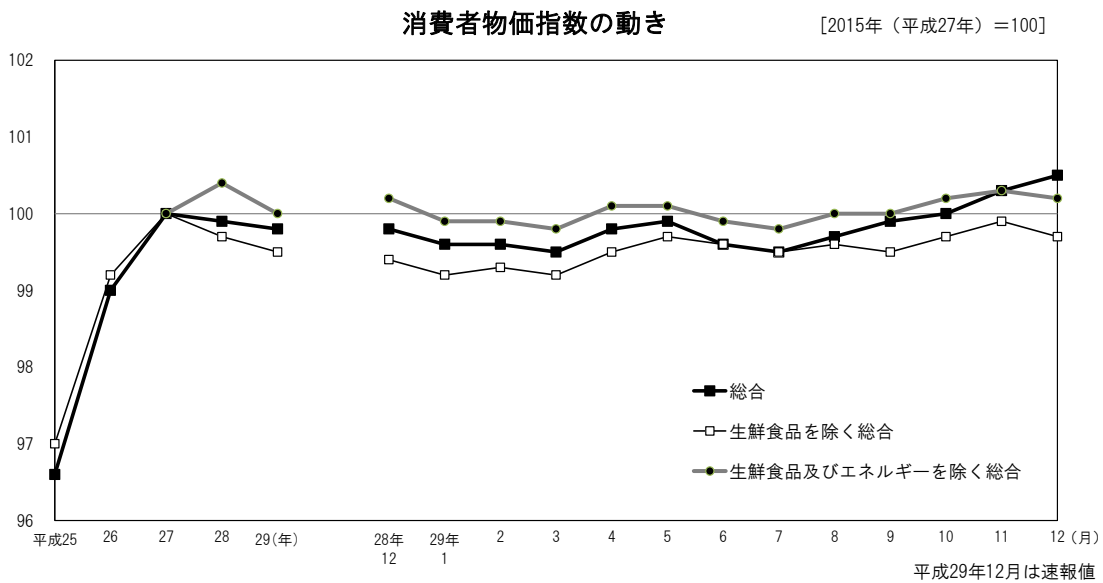
《 詳細は大阪府ホームページに掲載しています。 <http://www.pref.osaka.lg.jp/toukei/cpi/index.html> 》

1 平成29年 概 要

- (1) 総合指数は 99.8。前年比は 0.1%の下落（2年連続）。
- (2) 生鮮食品を除く総合指数は 99.5。前年比は 0.2%の下落（2年連続）。
- (3) 食料及びエネルギーを除く総合指数は 100.0。前年比は 0.4%の下落。

2 平成29年12月 概 要

- (1) 総合指数は 100.5
前月比は 0.2%の上昇。前年同月比は 0.7%の上昇（3か月ぶり）。
- (2) 生鮮食品を除く総合指数は 99.7
前月比は 0.2%の下落。前年同月比は 0.3%の上昇（5か月連続）。
- (3) 生鮮食品及びエネルギーを除く総合指数は 100.2
前月比は 0.1%の下落。前年同月比は変動がなかった。



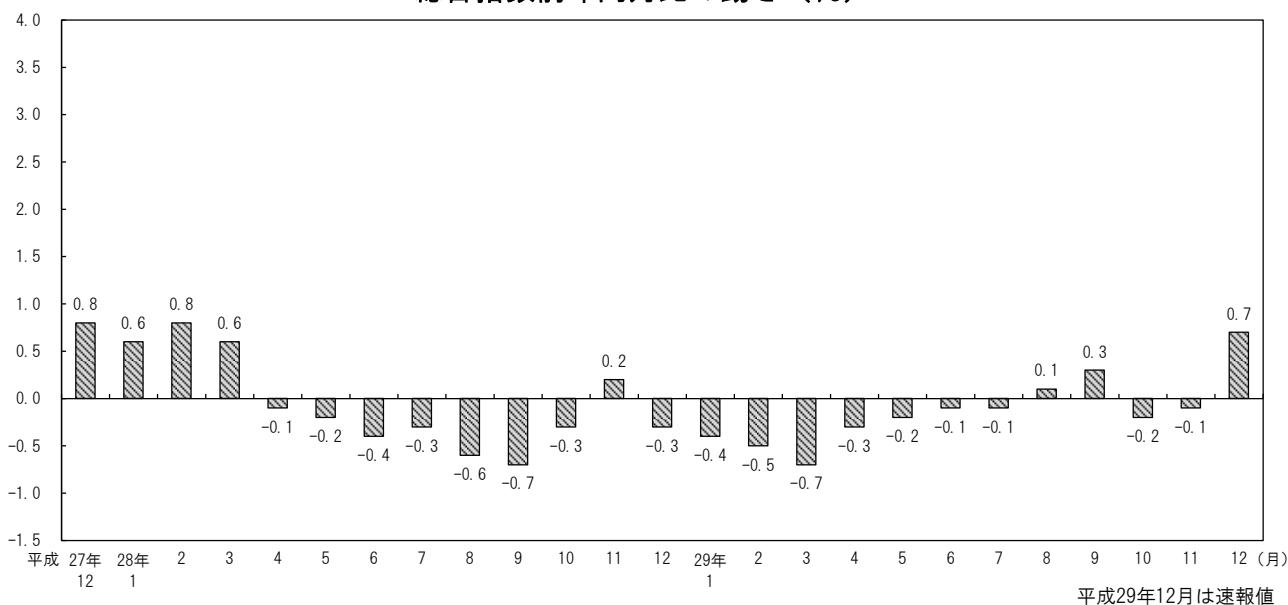
総合、生鮮食品を除く総合、生鮮食品及びエネルギーを除く総合の指数 (前年比及び前年同月比)

		平成28年	平成29年											
		12月	1月	2月	3月	4月	5月	6月	7月	8月	9月	10月	11月	12月
総 合	指 数	99.8	99.6	99.6	99.5	99.8	99.9	99.6	99.5	99.7	99.9	100.0	100.3	100.5
	前月比 (%)	-0.5	-0.2	0.0	-0.1	0.3	0.1	-0.2	-0.2	0.2	0.2	0.1	0.3	0.2
	前年同月比 (%)	-0.3	-0.4	-0.5	-0.7	-0.3	-0.2	-0.1	-0.1	0.1	0.3	-0.2	0.0	0.7
生 鮮 食 品 除 け 総 合	指 数	99.4	99.2	99.3	99.2	99.5	99.7	99.6	99.5	99.6	99.5	99.7	99.9	99.7
	前月比 (%)	-0.1	-0.3	0.1	0.0	0.3	0.2	-0.2	-0.1	0.1	0.0	0.2	0.1	-0.2
	前年同月比 (%)	-0.8	-0.7	-0.7	-0.8	-0.4	-0.1	0.0	0.0	0.1	0.1	0.2	0.3	0.3
生 鮮 食 品 及 び エ ネ ル ギ ー 除 け 総 合	指 数	100.2	99.9	99.9	99.8	100.1	100.1	99.9	99.8	100.0	100.0	100.2	100.3	100.2
	前月比 (%)	-0.2	-0.4	0.1	-0.1	0.2	0.1	-0.2	-0.1	0.2	-0.1	0.2	0.1	-0.1
	前年同月比 (%)	-0.3	-0.3	-0.4	-0.7	-0.4	-0.3	-0.4	-0.4	-0.2	-0.3	-0.3	-0.2	0.0

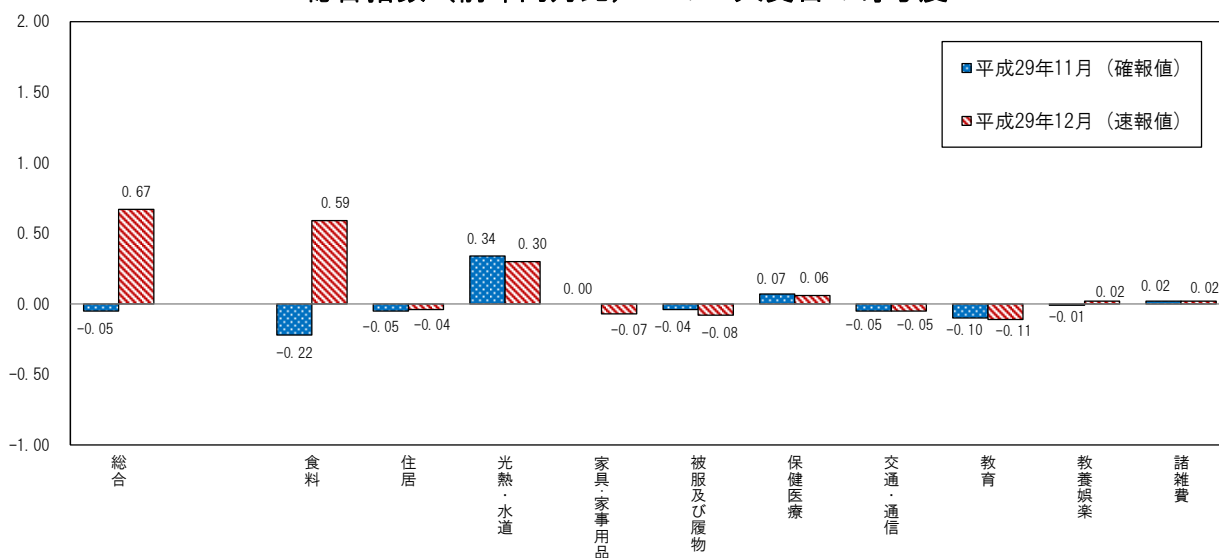
平成29年12月は速報値

2 前年同月からの動き

総合指数前年同月比の動き (%)



総合指数（前年同月比）への10大費目の寄与度



◇ 全国及び主要都市の動き 【2015年基準】

《平成29年11月分（確報）》 平成27年=100

主要都市名	消費者物価総合指数（総合）	前年同月比(%)
大阪市	100.3	0.0
全国	100.9	0.6
仙台市	101.0	0.6
東京都区部	100.6	0.3
横浜市	100.5	0.4
名古屋市	100.5	0.5
神戸市	101.1	0.5
広島市	100.9	0.4
福岡市	101.4	0.2