

大阪府工業指数

(大阪の工業動向)

大阪府工業指数 平成29年10月(速報)

商工業動態グループ

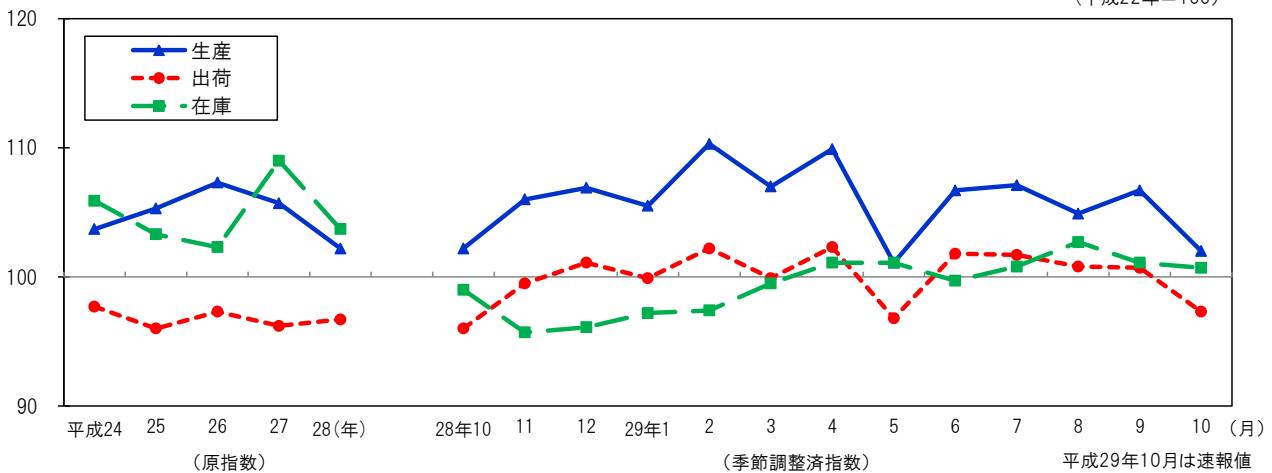
《 詳細は大阪府ホームページに掲載しています。 <http://www.pref.osaka.lg.jp/toukei/iip/index.html> (月報) 》

概 要

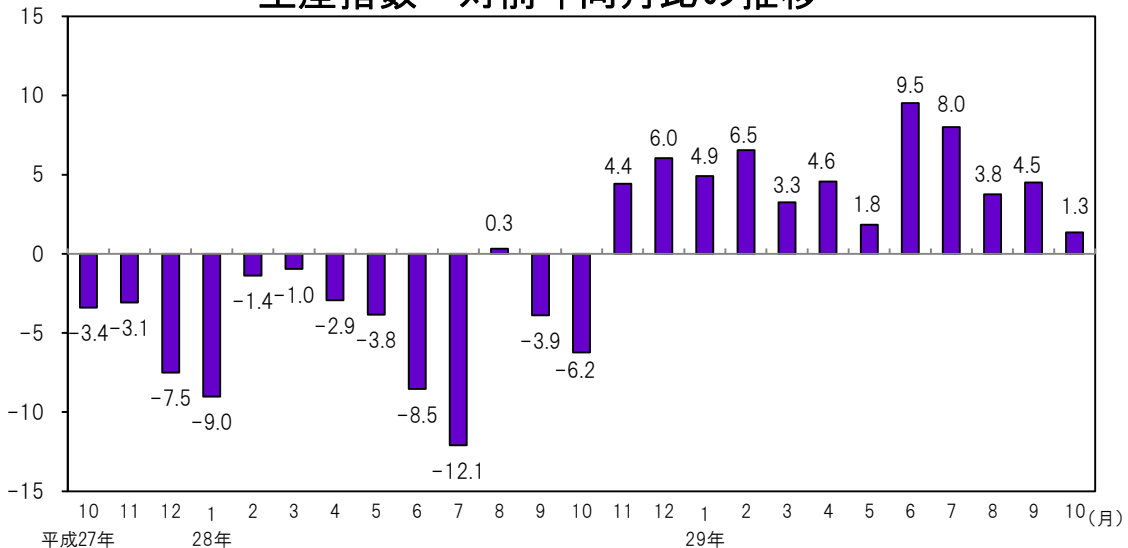
- (1) 生産指数は 102.0 前月比は 4.4%の低下
業種別(寄与度順)にみると、化学工業(前月比 -14.0%)、金属製品工業(同 -10.1%) など8業種が低下。
- (2) 出荷指数は 97.3 前月比は 3.4%の低下
業種別(寄与度順)にみると、化学工業(前月比 -8.9%) 石油・石炭製品工業(同 -4.4%) など10業種が低下。
- (3) 在庫指数は 100.7 前月比は 0.4%の低下
業種別(寄与度順)にみると、化学工業(前月比 -1.9%)、はん用・生産用・業務用機械工業(同 -1.5%) など7業種が低下。

工業指数の推移

(平成22年=100)



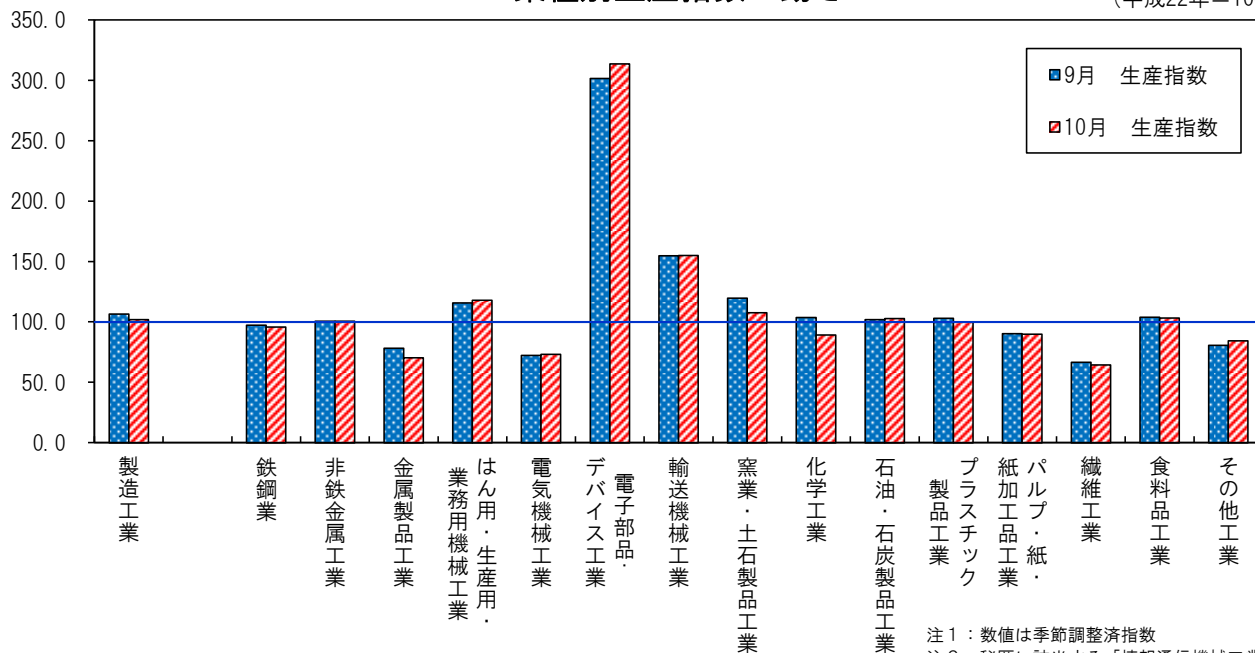
生産指数 対前年同月比の推移



注：数値は原指数

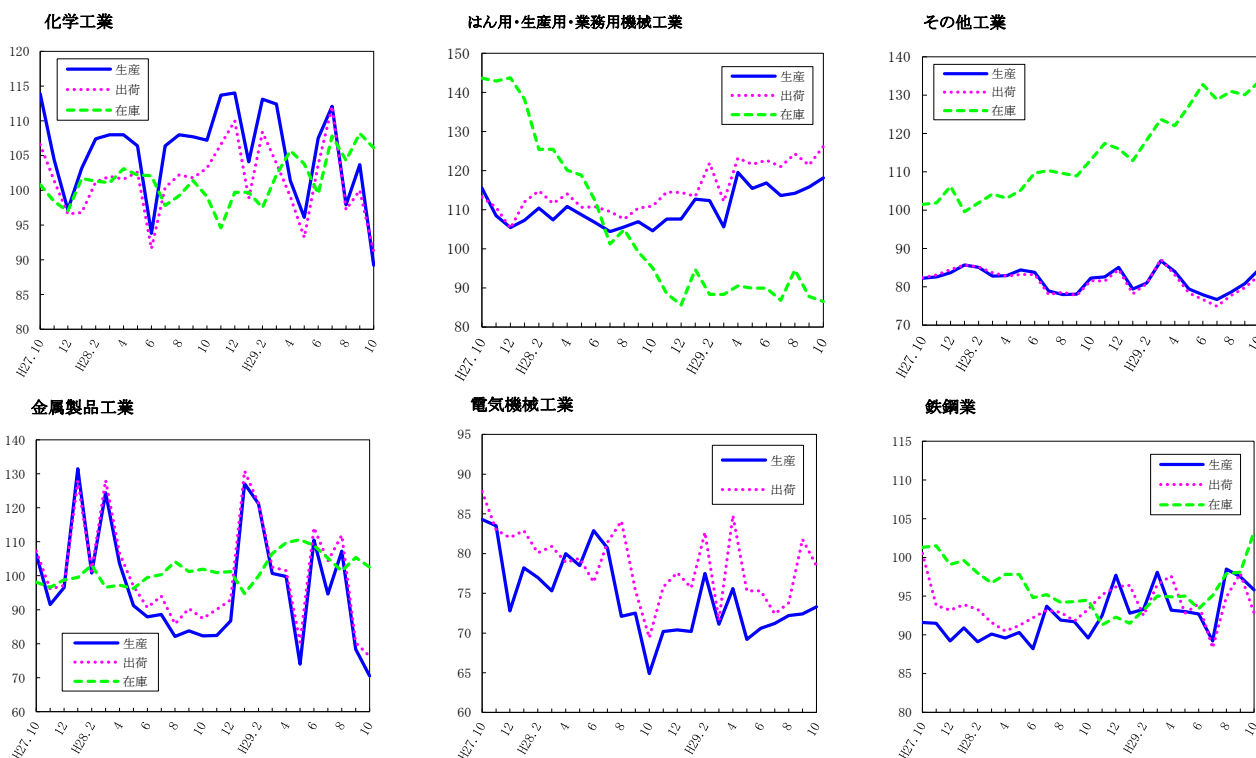
業種別生産指数の動き

(平成22年=100)



注1：数値は季節調整指数
注2：秘匿に該当する「情報通信機械工業」を除く

業種別動向グラフ(生産指数ウェイト上位6業種)



注：数値は季節調整指数

◇全国及び主要都府県の製造工業の動き

≪平成29年10月分速報値(前月比)≫ 平成22年=100

都道府県名	生産(%)	出荷(%)	在庫(%)
大阪府	-4.4	-3.4	-0.4
全国	0.5	-0.4	3.2
東京都	-0.5	0.0	-1.0
神奈川県	1.7	-3.2	8.8
愛知県	-0.7	-1.3	9.8
兵庫県	8.4	4.9	2.1
広島県	0.3	-4.4	6.9
福岡県	-2.3	-4.0	2.2