

# 大阪府工業指数

(大阪の工業動向)

大阪府工業指数 平成29年12月(速報)

商工業動態グループ

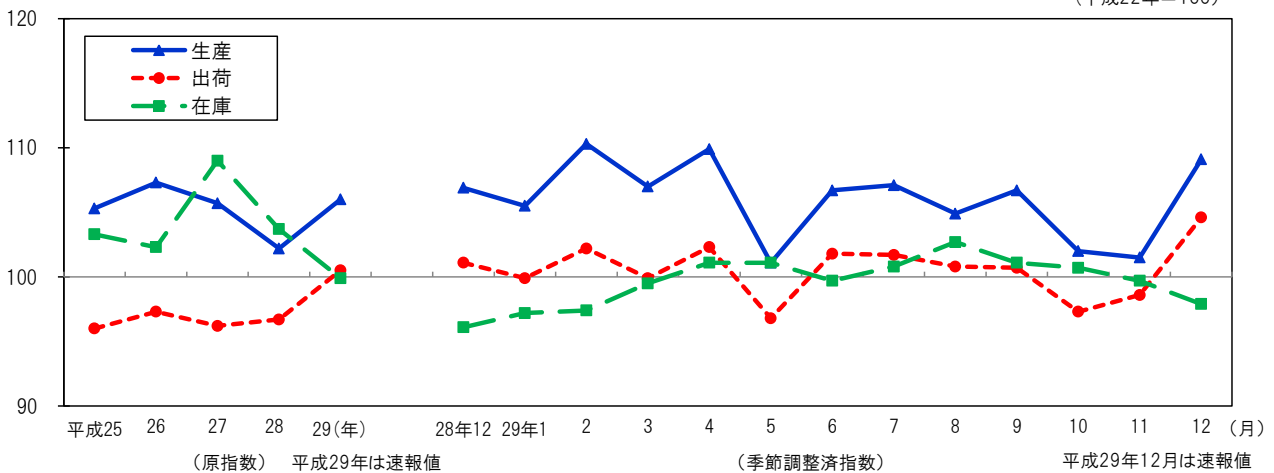
《 詳細は大阪府ホームページに掲載しています。 <http://www.pref.osaka.lg.jp/toukei/iip/index.html> 》

## 概 要

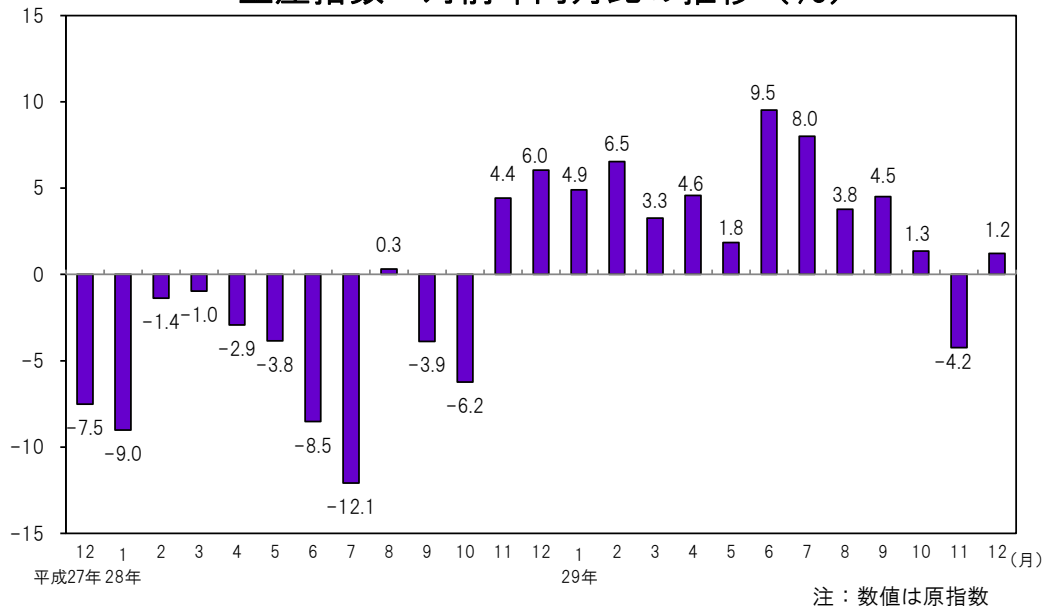
- (1) 生産指数は 109.1 前月比は 7.5%の上昇  
業種別(寄与度順)にみると、金属製品工業(前月比 65.9%)、化学工業(同 14.9%)など10業種が上昇。
- (2) 出荷指数は 104.6 前月比は 6.1%の上昇  
業種別(寄与度順)にみると、金属製品工業(前月比 48.6%) 化学工業(同 13.6%)など13業種が上昇。
- (3) 在庫指数は 97.9 前月比は 1.8%の低下  
業種別(寄与度順)にみると、(旧)電気機械工業(前月比 -7.6%)、はん用・生産用・業務用機械工業(同 -3.4%)など8業種が低下。

## 工業指数の推移

(平成22年=100)

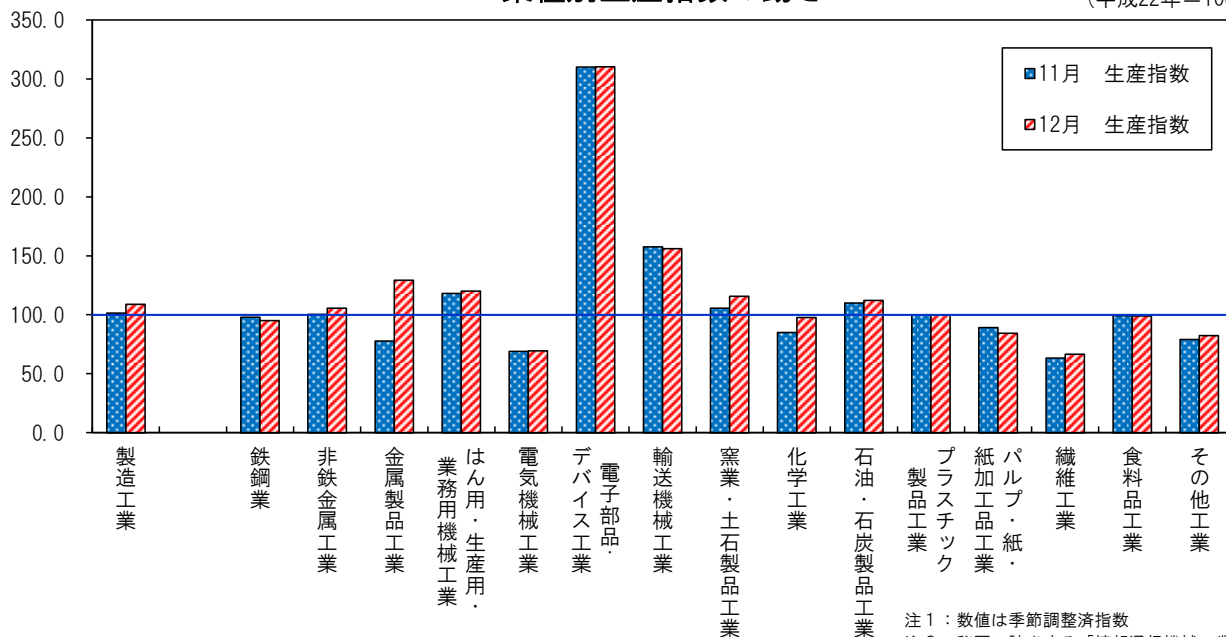


## 生産指数 対前年同月比の推移 (%)



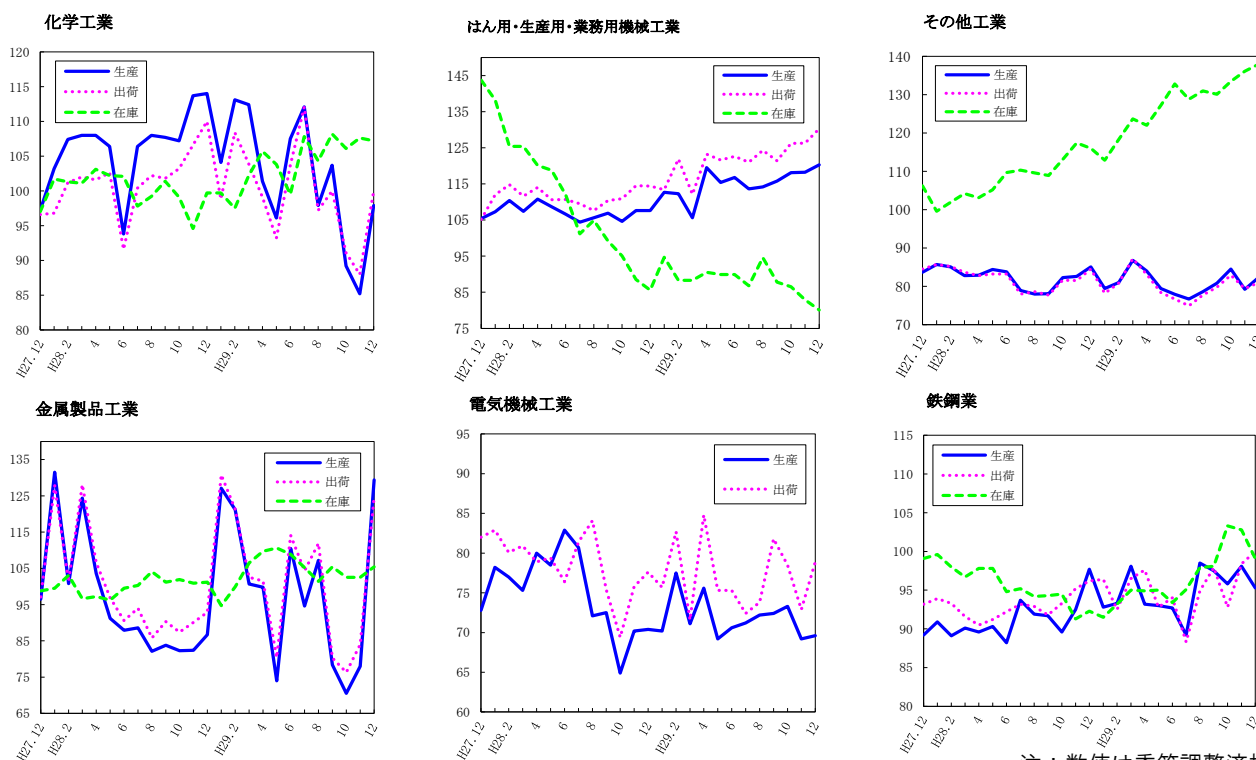
### 業種別生産指数の動き

(平成22年=100)



注1：数値は季節調整済指数  
注2：秘匿に該当する「情報通信機械工業」を除く

### 業種別動向グラフ(生産指数ウェイト上位6業種)



注：数値は季節調整済指数

### ◇全国及び主要都府県の製造工業の動き

≪平成29年12月分速報値(前月比)≫

平成22年=100

都道府県名	生産(%)	出荷(%)	在庫(%)
大阪府	7.5	6.1	-1.8
全国	2.9	2.9	-0.3
東京都	2.1	0.8	4.5
神奈川県	0.3	1.9	2.2
愛知県	6.7	7.5	-5.2
兵庫県	-5.1	-4.8	2.1
広島県	-1.1	0.0	-3.2
福岡県	4.0	5.2	0.4