

月刊 大阪の統計

2018年(平成30年)4月 No.830

目次

統計ピックアップ

- 平成 29 年の大阪の賃金、労働時間及び雇用の動き
大阪府総務部統計課 …………… 1

毎月の統計調査結果

- 人 口 大阪府毎月推計人口 平成 30 年3月1日現在…………… 3
- 物 価 大阪市消費者物価指数の動き 平成 30 年3月速報…………… 5
- 労 働 大阪の賃金、労働時間及び雇用の動き
平成 29 年平均結果(速報)及び平成 30 年1月月報…………… 7
- 工 業 大阪府工業指数(大阪の工業動向)
平成 29 年(速報)及び平成 30 年1月速報…………… 9

今月の統計表 …………… 11

新着資料のご案内／今後の公表予定 …………… 22

●月刊「大阪の統計」は大阪府ホームページにも掲載しています。

大阪府 統計

検索



大阪府総務部統計課



大阪府広報担当副知事
もずやん

平成 29 年の大阪の賃金、労働時間及び雇用の動き

大阪府総務部統計課 勤労・教育グループ

《 詳細は大阪府ホームページに掲載しています。http://www.pref.osaka.lg.jp/toukei/maikin_n/index.html 》

平成 30 年 3 月に、平成 29 年の「大阪の賃金、労働時間及び雇用の動き」（速報）を公表しましたので、その概要を紹介します。

1 主な動き（平成 29 年平均、調査産業計・事業所規模 5 人以上）

(1) 賃金の動き

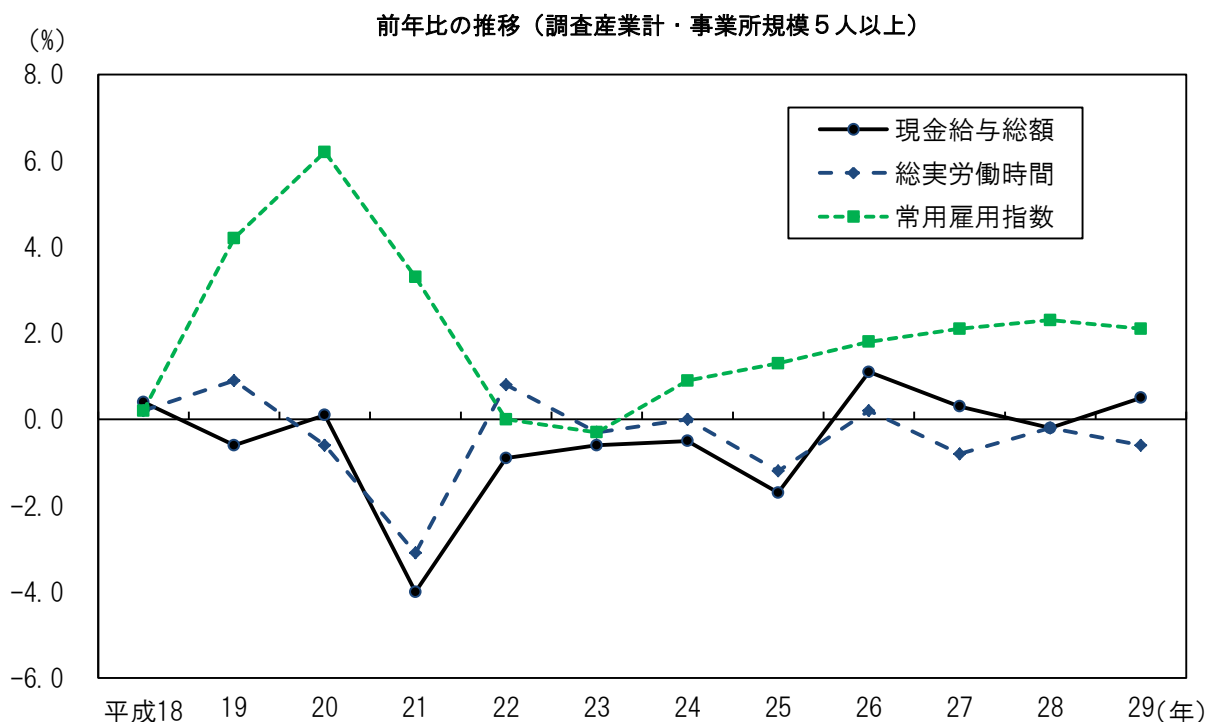
現金給与総額は、335,804 円。名目賃金指数は 100.2 で前年比は、0.5%の増加となり、平成 27 年以来、2 年ぶりに増加しました。

(2) 労働時間の動き

総実労働時間は、141.0 時間。労働時間指数は 99.2 で前年比は、0.6%の減少となり、平成 27 年以降、3 年連続で減少が続いています。

(3) 雇用の動き

常用雇用指数は、104.3 で前年比は、2.1%の増加となり、平成 24 年以降、6 年連続で増加が続いています。

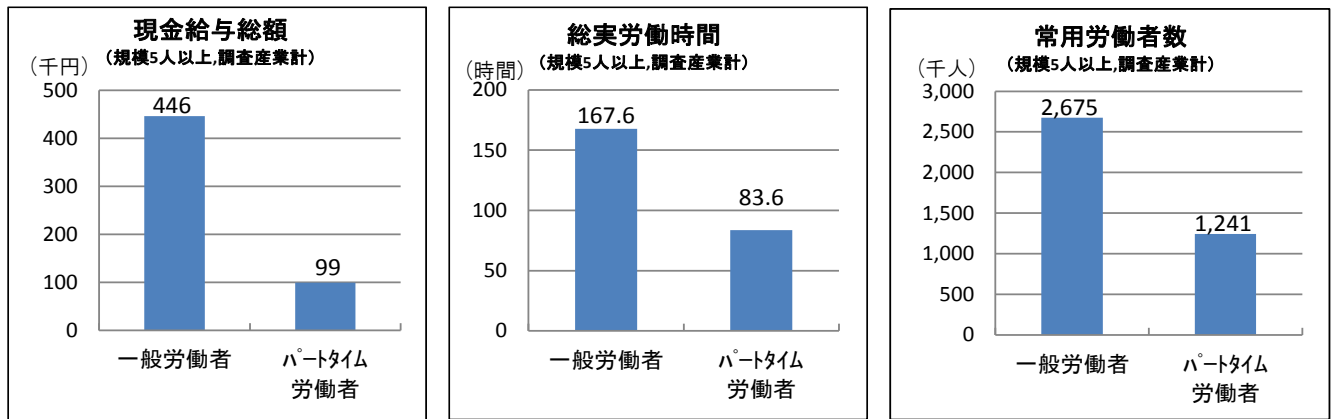


2 就業形態別賃金、労働時間及び雇用（平成 29 年平均、調査産業計・事業所規模 5 人以上）

賃金、労働時間及び雇用を就業形態別（一般労働者とパートタイム労働者）にみると、現金給与総額は、一般労働者が 445,846 円、パートタイム労働者が 98,546 円となった。

一方、総実労働時間は、一般労働者が 167.6 時間、パートタイム労働者が 83.6 時間となった。

また、常用労働者数は、一般労働者が 2,675,143 人、パートタイム労働者が 1,241,086 人となった。



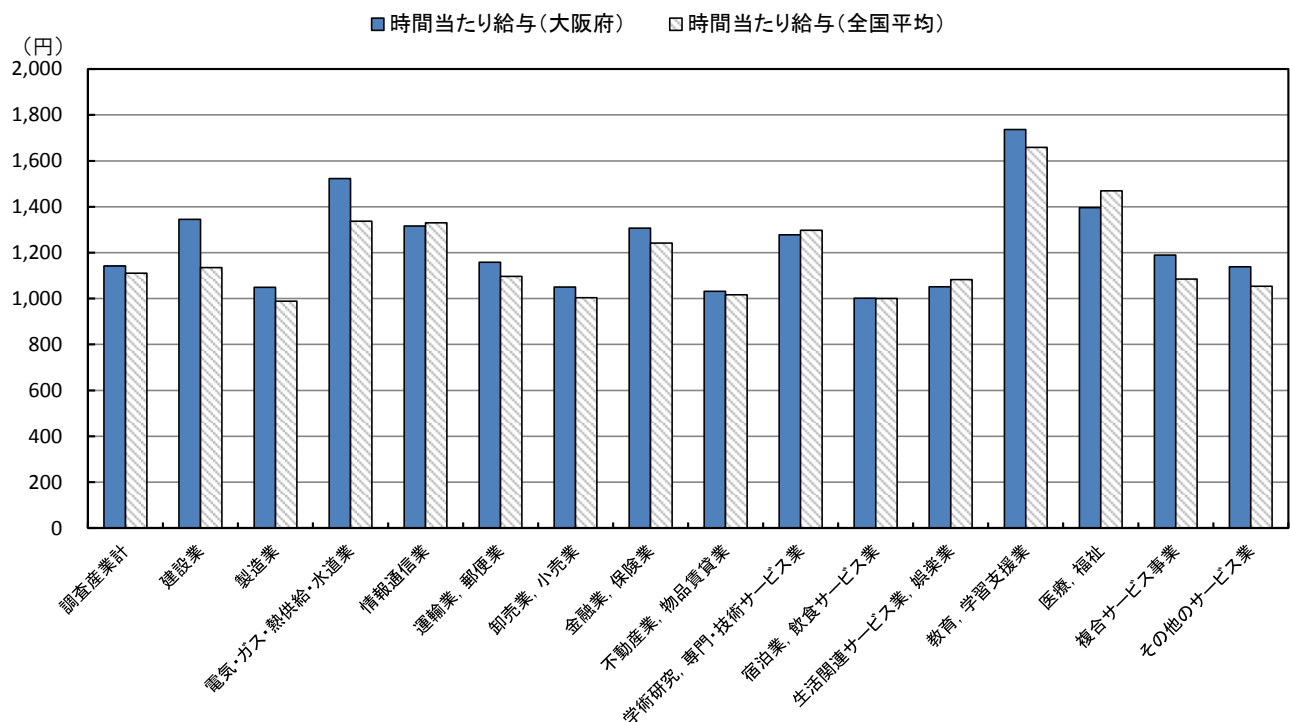
3 パートタイム労働者の時間あたり給与の比較（平成 29 年平均、事業所規模 5 人以上）

平成 29 年のパートタイム労働者の時間あたり給与（※注 1）は、大阪府では「調査産業計」が 1,142 円であった。「教育、学習支援業」が 1,737 円となり最も高く、「宿泊業、飲食サービス業」が 1,001 円となり最も低い。

また、全国平均においては、「調査産業計」が 1,110 円であった。「教育、学習支援業」が 1,658 円となり最も高く、「製造業」が 989 円となり最も低い。

注 1) パートタイム労働者の時間あたり給与は、所定内給与を所定内労働時間で除して算出

産業別におけるパートタイム労働者の時間あたり給与比較（規模 5 人以上）



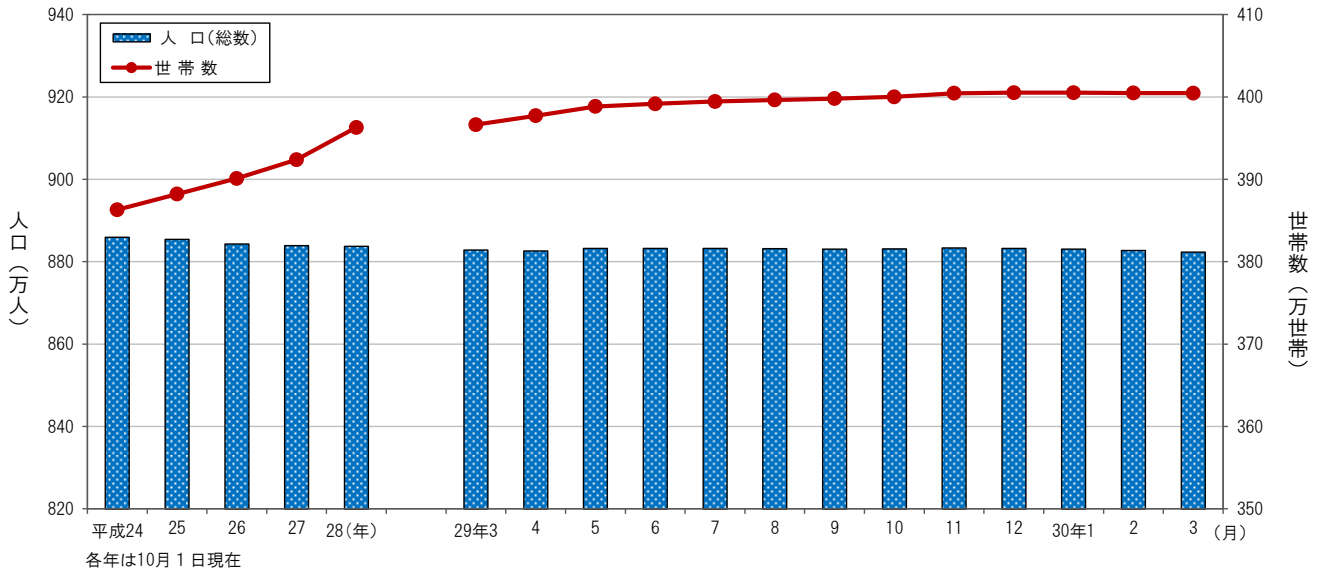
大阪府毎月推計人口

平成30年3月1日現在

人口・労働グループ

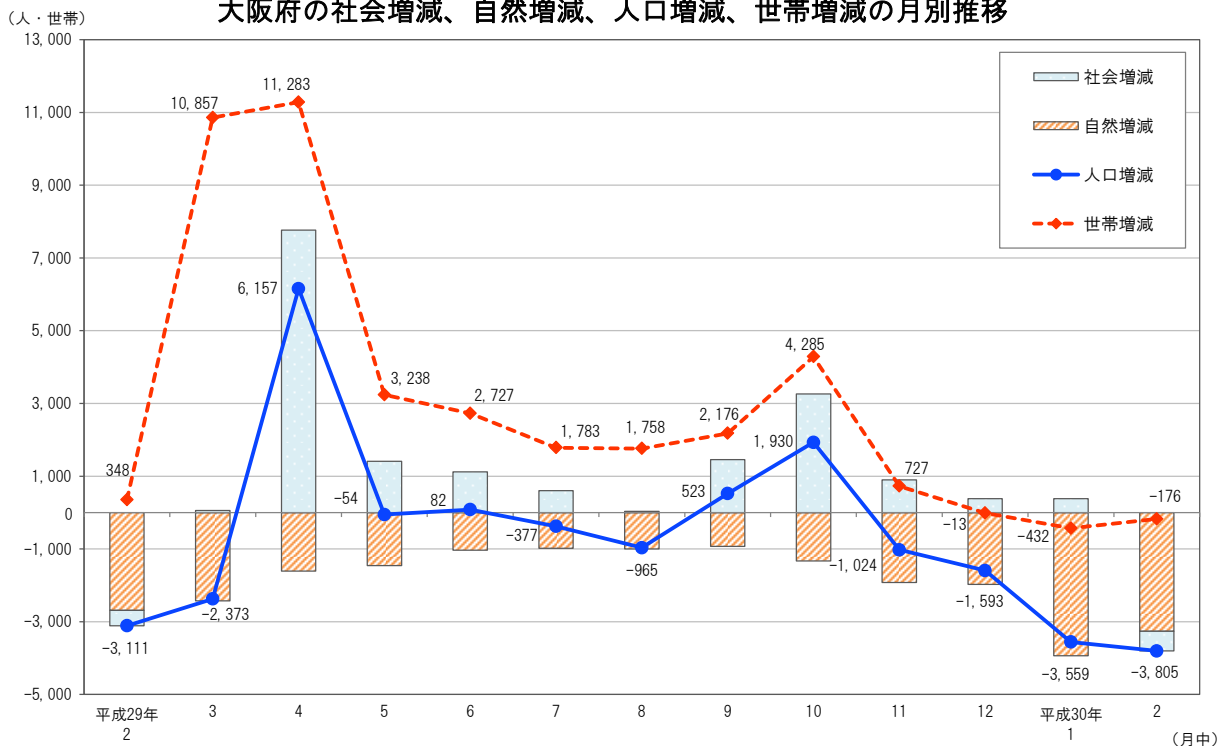
《平成27年国勢調査 人口等基本集計結果を基に算出しています。
 詳細は大阪府ホームページに掲載しています。<http://www.pref.osaka.lg.jp/toukei/jinkou/index.html>》

大阪府の人口及び世帯数の推移



		平成29年10月	11月	12月	平成30年1月	2月	3月
人口 (人)	総 数	8,831,642	8,833,572	8,832,548	8,830,955	8,827,396	8,823,591
	男	4,245,957	4,247,116	4,246,408	4,245,652	4,243,477	4,241,551
	女	4,585,685	4,586,456	4,586,140	4,585,303	4,583,919	4,582,040
	前月からの増減数	523	1,930	-1,024	-1,593	-3,559	-3,805
	対前年同月増減数	-6,170	-5,338	-4,936	-4,643	-4,364	-5,058
世帯数 (世帯)	総 数	4,000,180	4,004,465	4,005,192	4,005,179	4,004,747	4,004,571
	前月からの増減数	2,176	4,285	727	-13	-432	-176

大阪府の社会増減、自然増減、人口増減、世帯増減の月別推移



平成30年3月1日 大阪府市区町村別世帯数および人口

市区町村	世帯数	人口			市区町村	世帯数	人口		
		総数	男	女			総数	男	女
大阪府	4,004,571	8,823,591	4,241,551	4,582,040	岸和田市	76,140	192,071	91,621	100,450
市部	3,933,955	8,645,537	4,155,948	4,489,589	豊中市	173,728	398,206	188,316	209,890
郡部	70,616	178,054	85,603	92,451	池田市	47,229	104,039	49,924	54,115
大阪府地域	1,396,125	2,713,808	1,311,508	1,402,300	吹田市	172,653	379,145	182,410	196,735
北大阪地域	782,268	1,793,004	859,118	933,886	泉大津市	31,426	75,118	35,790	39,328
三島地域	491,396	1,126,147	542,247	583,900	高槻市	149,597	349,836	166,925	182,911
豊能地域	290,872	666,857	316,871	349,986	貝塚市	33,674	87,165	41,894	45,271
東大阪地域	866,285	1,984,986	957,973	1,027,013	守口市	65,966	142,332	68,499	73,833
北河内地域	498,607	1,151,290	554,574	596,716	枚方市	169,614	401,218	191,046	210,172
中河内地域	367,678	833,696	403,399	430,297	茨木市	119,434	282,404	136,508	145,896
南河内地域	248,090	603,300	285,376	317,924	八尾市	112,401	267,144	127,289	139,855
泉州地域	711,803	1,728,493	827,576	900,917	泉佐野市	42,660	100,416	48,197	52,219
泉北地域	488,375	1,166,518	558,426	608,092	富田林市	46,126	111,632	52,555	59,077
泉南地域	223,428	561,975	269,150	292,825	寝屋川市	102,050	233,312	112,813	120,499
大阪市	1,396,125	2,713,808	1,311,508	1,402,300	河内長野市	42,258	104,264	48,782	55,482
都島区	53,917	106,565	51,346	55,219	松原市	50,801	119,319	57,330	61,989
福島区	39,366	74,820	35,303	39,517	大東市	52,477	121,183	59,215	61,968
此花区	31,387	66,168	32,355	33,813	和泉市	72,530	185,269	89,369	95,900
西区	56,221	98,536	46,303	52,233	箕面市	58,539	136,014	65,022	70,992
港区	40,693	81,092	39,571	41,521	柏原市	29,125	69,547	33,243	36,304
大正区	29,572	64,162	31,276	32,886	羽曳野市	44,708	110,970	52,334	58,636
天王寺区	39,663	78,551	36,468	42,083	門真市	56,591	121,381	59,421	61,960
浪速区	49,939	72,358	36,632	35,726	摂津市	37,589	84,842	42,181	42,661
西淀川区	44,143	95,489	46,884	48,605	高石市	22,806	56,343	26,662	29,681
東淀川区	95,281	175,680	86,474	89,206	藤井寺市	27,309	64,408	30,310	34,098
東成区	42,094	82,216	39,300	42,916	東大阪市	226,152	497,005	242,867	254,138
生野区	65,479	129,424	62,259	67,165	泉南市	23,052	61,305	29,329	31,976
旭区	44,198	90,960	43,324	47,636	四條畷市	22,324	55,525	27,020	28,505
城東区	78,741	166,373	79,120	87,253	交野市	29,585	76,339	36,560	39,779
阿倍野区	51,247	108,782	50,170	58,612	大阪狭山市	23,514	58,269	27,370	30,899
住吉区	72,298	152,923	71,393	81,530	阪南市	20,962	52,889	25,130	27,759
東住吉区	58,842	126,023	59,260	66,763	三島郡	12,123	29,920	14,223	15,697
西成区	69,339	110,009	63,505	46,504	島本町	12,123	29,920	14,223	15,697
淀川区	98,337	179,629	89,102	90,527	豊能郡	11,376	28,598	13,609	14,989
鶴見区	47,025	111,302	53,179	58,123	豊能町	7,701	18,950	8,997	9,953
住之江区	57,878	121,510	58,299	63,211	能勢町	3,675	9,648	4,612	5,036
平野区	90,640	194,538	92,100	102,438	泉北郡	6,803	16,969	8,097	8,872
北区	78,211	129,941	62,858	67,083	忠岡町	6,803	16,969	8,097	8,872
中央区	61,614	96,757	45,027	51,730	泉南郡	26,940	68,129	32,979	35,150
堺市	354,810	832,819	398,508	434,311	熊取町	16,761	44,166	21,576	22,590
堺区	70,372	147,725	72,874	74,851	田尻町	3,762	8,440	4,165	4,275
中区	49,320	123,589	59,627	63,962	岬町	6,417	15,523	7,238	8,285
東区	35,496	84,968	40,281	44,687	南河内郡	13,374	34,438	16,695	17,743
西区	55,763	136,074	65,346	70,728	太子町	5,139	13,416	6,555	6,861
南区	59,891	142,957	66,425	76,532	河南町	6,229	15,943	7,724	8,219
北区	69,484	159,021	75,408	83,613	千早赤阪村	2,006	5,079	2,416	2,663
美原区	14,484	38,485	18,547	19,938					

大阪市消費者物価指数の動き

平成30年3月(速報)

物価・家計グループ

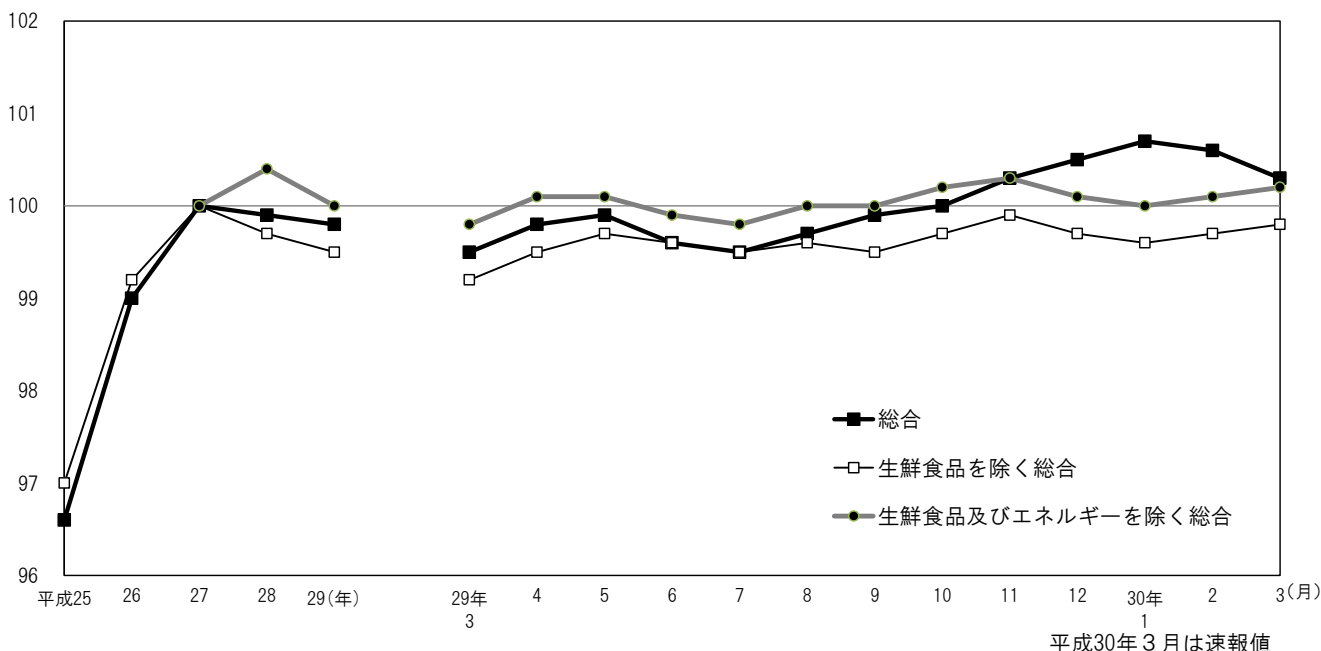
《 詳細は大阪府ホームページに掲載しています。 <http://www.pref.osaka.lg.jp/toukei/cpi/index.html> 》

1 概 要

- (1) 総合指数は 100.3
前月比は 0.3%の下落。前年同月比は 0.8%の上昇(4か月連続)。
- (2) 生鮮食品を除く総合指数は 99.8
前月比は 0.1%の上昇。前年同月比は 0.6%の上昇(8か月連続)。
- (3) 生鮮食品及びエネルギーを除く総合指数は 100.2
前月比は 0.1%の上昇。前年同月比は 0.4%の上昇(3か月連続)。

消費者物価指数の動き

[2015年(平成27年)=100]



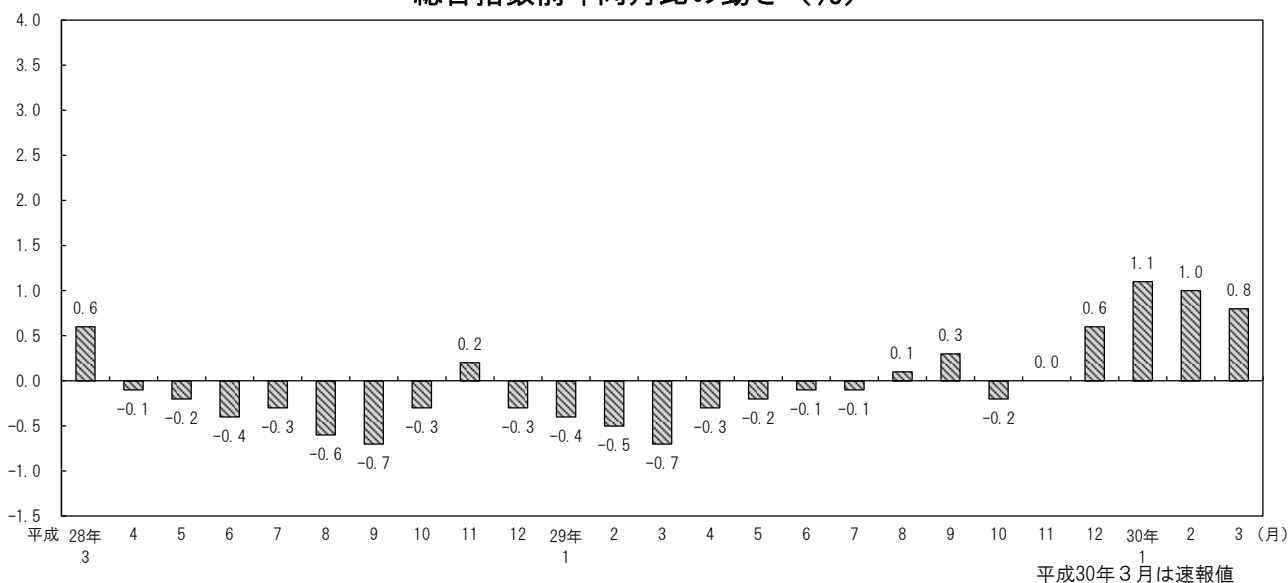
総合、生鮮食品を除く総合、生鮮食品及びエネルギーを除く総合の指数
(前年比及び前年同月比)

		平成29年												平成30年		
		3月	4月	5月	6月	7月	8月	9月	10月	11月	12月	1月	2月	3月		
総 合	指 数	99.5	99.8	99.9	99.6	99.5	99.7	99.9	100.0	100.3	100.5	100.7	100.6	100.3		
	前月比 (%)	-0.1	0.3	0.1	-0.2	-0.2	0.2	0.2	0.1	0.3	0.2	0.2	-0.1	-0.3		
	前年同月比 (%)	-0.7	-0.3	-0.2	-0.1	-0.1	0.1	0.3	-0.2	0.0	0.6	1.1	1.0	0.8		
生 鮮 食 品 除 け 総 合	指 数	99.2	99.5	99.7	99.6	99.5	99.6	99.5	99.7	99.9	99.7	99.6	99.7	99.8		
	前月比 (%)	0.0	0.3	0.2	-0.2	-0.1	0.1	0.0	0.2	0.1	-0.1	-0.1	0.1	0.1		
	前年同月比 (%)	-0.8	-0.4	-0.1	0.0	0.0	0.1	0.1	0.2	0.3	0.3	0.5	0.4	0.6		
生 鮮 食 品 及 び エ ネ ル ギ ー 除 け 総 合	指 数	99.8	100.1	100.1	99.9	99.8	100.0	100.0	100.2	100.3	100.1	100.0	100.1	100.2		
	前月比 (%)	-0.1	0.2	0.1	-0.2	-0.1	0.2	-0.1	0.2	0.1	-0.1	-0.1	0.1	0.1		
	前年同月比 (%)	-0.7	-0.4	-0.3	-0.4	-0.4	-0.2	-0.3	-0.3	-0.2	-0.1	0.1	0.1	0.4		

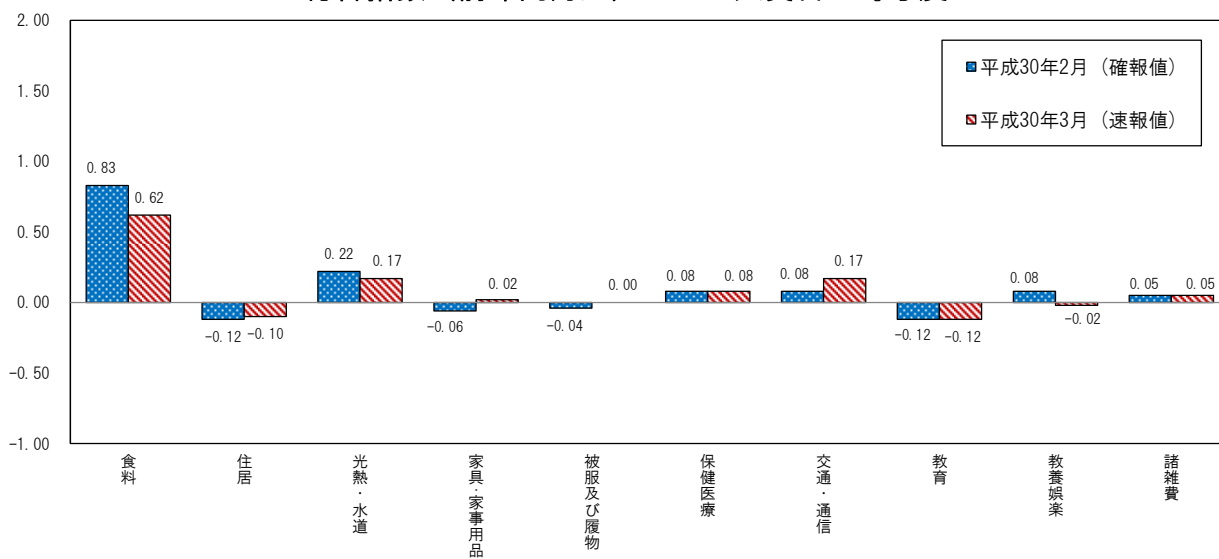
平成30年3月は速報値

2 前年同月からの動き

総合指数前年同月比の動き (%)



総合指数（前年同月比）への10大費目の寄与度



◇ 全国及び主要都市の動き 【2015年基準】

《平成30年2月分(確報)》

平成27年=100

主要都市名	消費者物価総合指数 (総合)	前年同月比 (%)
大阪市	100.6	1.0
全国	101.3	1.5
仙台市	101.4	1.5
東京都区部	100.8	1.4
横浜市	100.7	1.4
名古屋市	100.6	1.3
神戸市	101.2	1.4
広島市	101.2	1.4
福岡市	101.9	1.5

大阪の賃金、労働時間及び雇用の動き

毎月勤労統計調査地方調査 平成29年平均結果（速報）及び平成30年1月（月報）

[事業所規模5人以上、平成27年=100]

勤労・教育グループ

《 詳細は大阪府ホームページに掲載しています。 http://www.pref.osaka.lg.jp/toukei/maikin_n/index.html（年報）

<http://www.pref.osaka.lg.jp/toukei/maikin/index.html>（月報）》

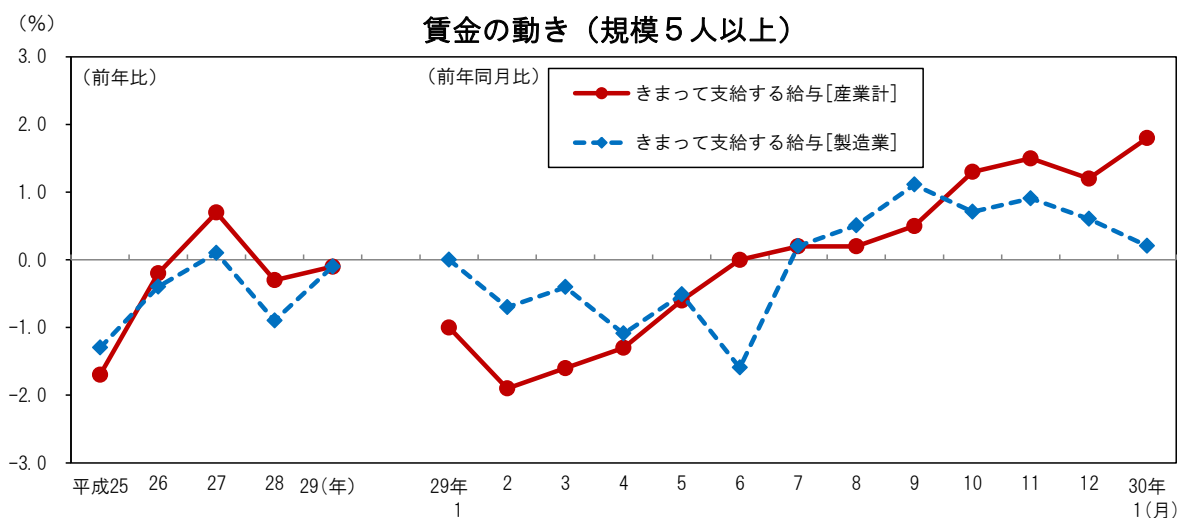
1 賃金の動き

(1)きまって支給する給与(名目賃金指数)[産業計]

29年平均は 99.6 前年比 0.1%の減少。30年1月は 99.2 前年同月比 1.8%の増加。

(2)きまって支給する給与(名目賃金指数)[製造業]

29年平均は 99.0 前年比 0.1%の減少。30年1月は 97.4 前年同月比 0.2%の増加。



2 労働時間の動き

(1)総実労働時間指数[産業計]

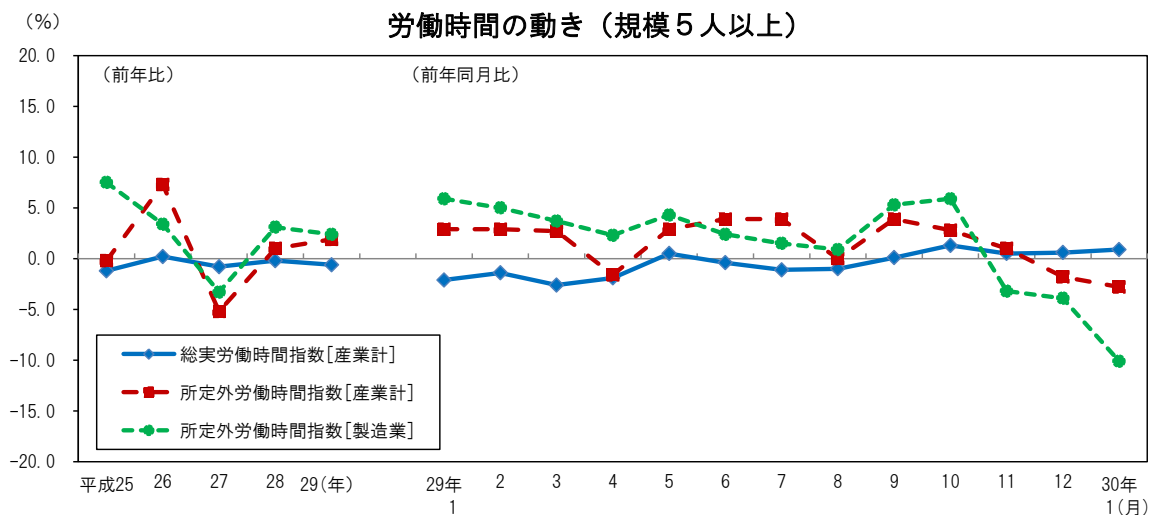
29年平均は 99.2 前年比 0.6%の減少。30年1月は 92.0 前年同月比 0.9%の増加。

(2)所定外労働時間指数[産業計]

29年平均は 102.9 前年比 1.9%の増加。30年1月は 96.2 前年同月比 2.8%の減少。

(3)所定外労働時間指数[製造業]

29年平均は 105.5 前年比 2.4%の増加。30年1月は 87.2 前年同月比 10.1%の減少。



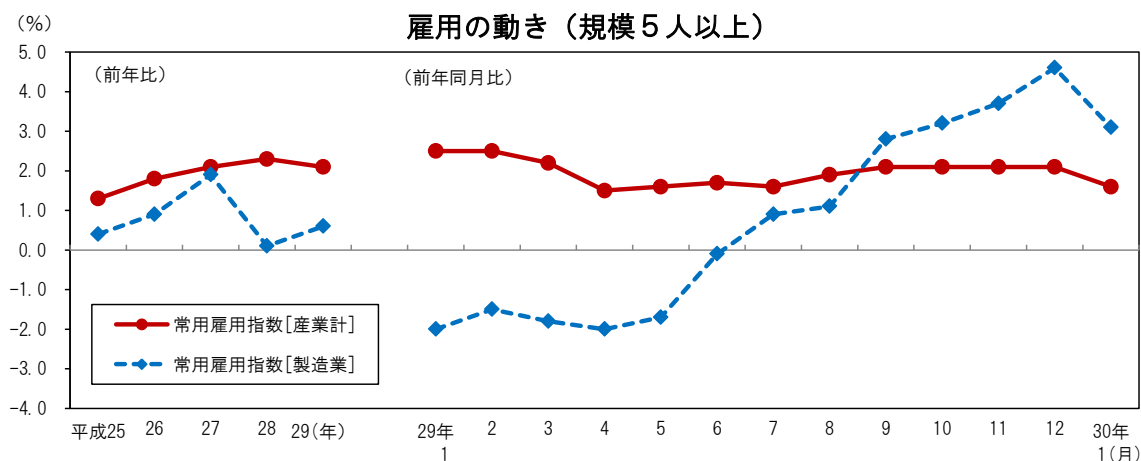
3 雇用の動き

(1) 常用雇用指数[産業計]

29年平均は 104.3 前年比 2.1%の増加。30年1月は 104.8 前年同月比 1.6%の増加。

(2) 常用雇用指数[製造業]

29年平均は 100.7 前年比 0.6%の増加。30年1月は 101.6 前年同月比 3.1%の増加。



4 就業形態別入離職率の動き

(1) 一般労働者

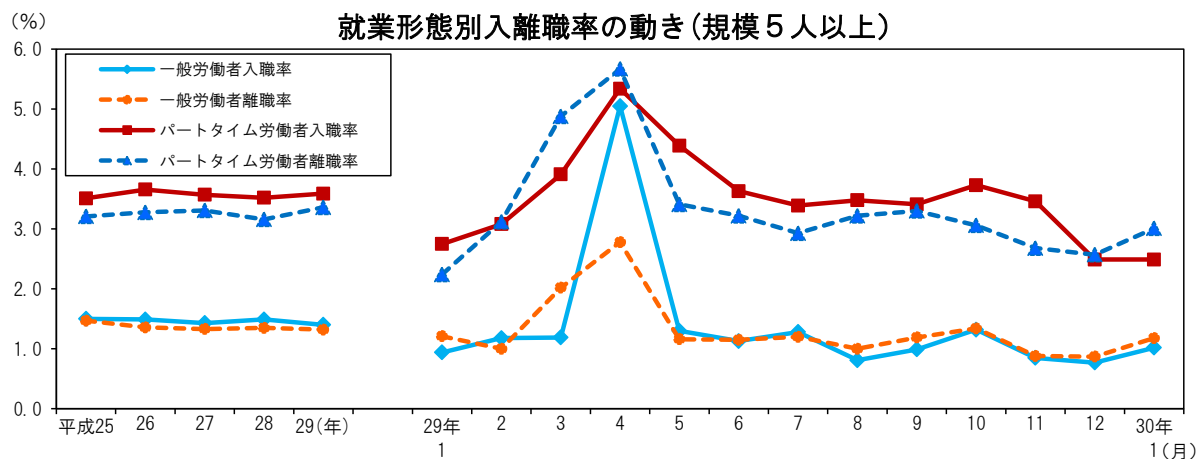
29年平均は入職率 1.40%、離職率 1.32%で 0.08 ポイントの入職超過。

30年1月は入職率 1.02%、離職率 1.18%で 0.16 ポイントの離職超過。

(2) パートタイム労働者

29年平均は入職率 3.59%、離職率 3.36%で 0.23 ポイントの入職超過。

30年1月は入職率 2.49%、離職率 3.01%で 0.52 ポイントの離職超過。



◇全国及び主要府県の動き<指数値比較>【事業所規模 5人以上・調査産業計】

≪平成30年1月分（前年同月比）≫

都道府県名	きまって支給する給与 (%)	所定外労働時間 (%)	常用雇用 (%)
大阪府	1.8	-2.8	1.6
全国	0.3	-2.0	2.6
東京都	0.7	-6.3	1.4
神奈川県	-	-	-
愛知県	-1.2	0.8	1.5
兵庫県	-	-	-
広島県	-2.7	0.8	1.2
福岡県	-	-	-

大阪府工業指数

(大阪の工業動向)

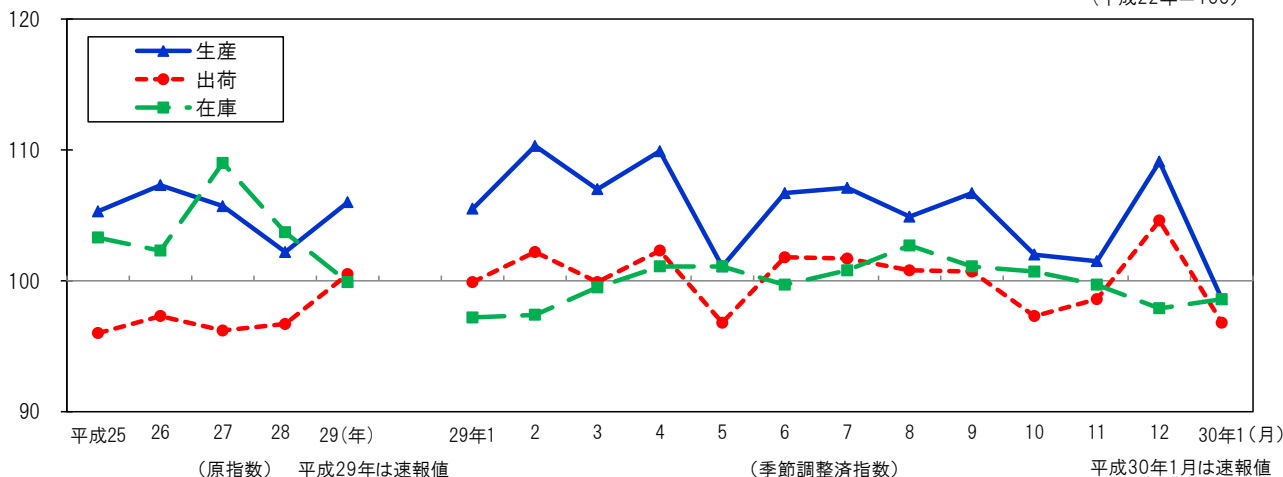
大阪府工業指数 平成29年(速報)及び平成30年1月(速報)

商工業動態グループ

《 詳細は大阪府ホームページに掲載しています。 <http://www.pref.osaka.lg.jp/toukei/iip/index.html> 》

工業指数の推移

(平成22年=100)



概要

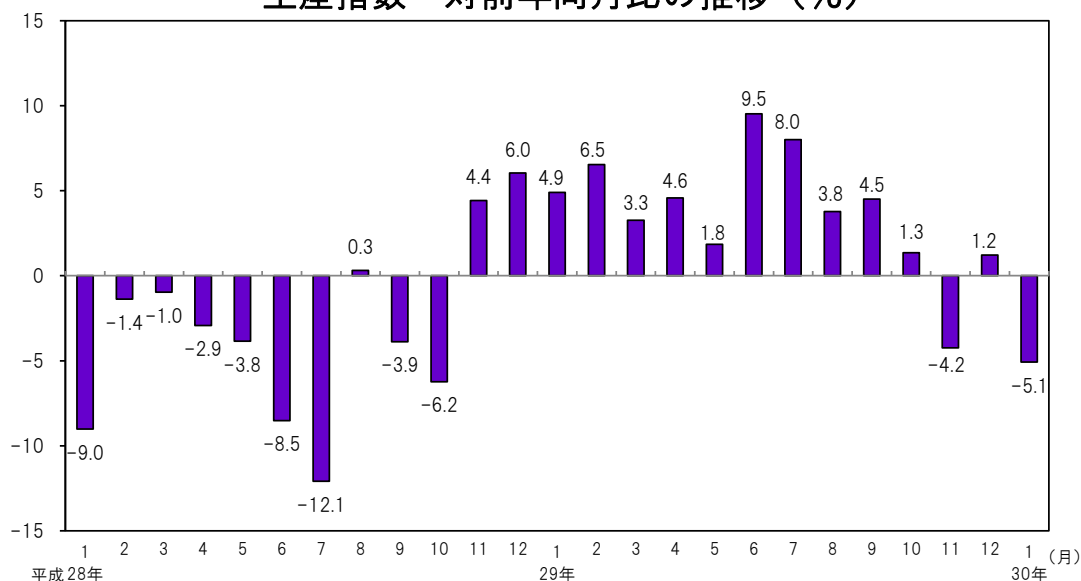
1 平成29年 概要

- (1) 生産指数は 106.0 前年比は 3.7%の上昇
業種別(寄与度順)にみると、電子部品・デバイス工業(前年比 23.1%)、輸送機械工業(同 27.5%)など9業種が上昇。
- (2) 出荷指数は 100.5 前年比は 3.9%の上昇
業種別(寄与度順)にみると、輸送機械工業(前年比 46.3%)、はん用・生産用・業務用機械工業(同 8.9%)など9業種が上昇。
- (3) 在庫指数は 99.9 前年比は 3.7%の低下
業種別(寄与度順)にみると、はん用・生産用・業務用機械工業(前年比-19.1%)、(旧)電気機械工業(同-4.8%)など8業種が低下。

2 平成30年1月 概要

- (1) 生産指数は 98.6 前月比は -9.6%の低下
業種別(寄与度順)にみると、電子部品・デバイス工業(前月比 -31.7%)、金属製品工業(同 -25.7%)など12業種が低下。
- (2) 出荷指数は 96.8 前月比は -7.5%の低下
業種別(寄与度順)にみると、化学工業(前月比 -11.4%)金属製品工業(同 -20.6%)など14業種が低下。
- (3) 在庫指数は 98.6 前月比は 0.7%の上昇
業種別(寄与度順)にみると、鉄鋼業(前月比 4.1%)、化学工業(同 2.5%)など6業種が上昇。

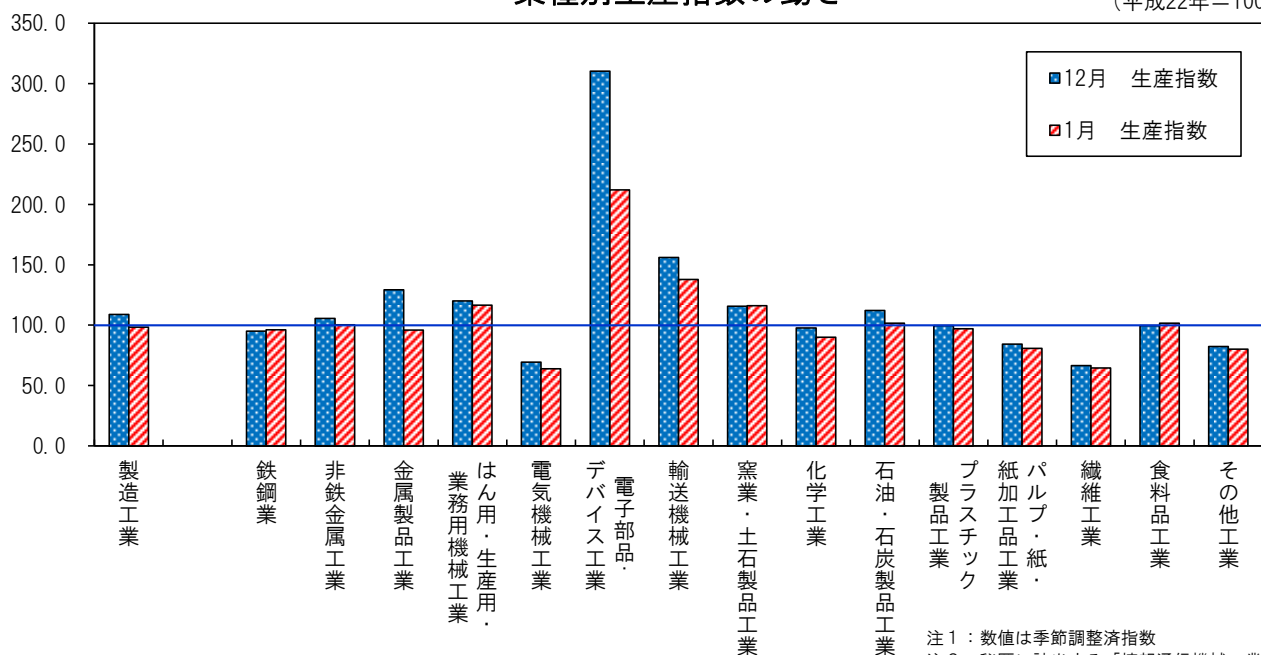
生産指数 対前年同月比の推移 (%)



注：数値は原指数

業種別生産指数の動き

(平成22年=100)



注1：数値は季節調整済指数
注2：秘匿に該当する「情報通信機械工業」を除く

◇全国及び主要都府県の実業の動き

《平成30年1月分速報値（前月比）》

平成22年=100

都道府県名	生産 (%)	出荷 (%)	在庫 (%)
大阪府	-9.6	-7.5	0.7
全国	-6.8	-5.7	-0.5
東京都	-4.9	-2.6	-2.6
神奈川県	0.3	0.2	-2.3
愛知県	-14.5	-16.3	-6.3
兵庫県	-2.2	0.7	0.8
広島県	-8.0	-7.8	-5.4
福岡県	-7.4	-9.2	0.4

指 標

大 阪 府 の

年 月	(1) 推 計 人 口			(2) 労 働 力 人 口		(3) 雇 用 指 数 (製造業)	(4) 有 効 求 人 倍 率	(5) 全 産 業 平 均 賃 金	
	(月初)	自然増減	社会増減	就業者	完全失業者			現金給与 総 額	名目指数
	人	人	人	千人	千人	(27年=100)	倍	円	(27年=100)
平成25年	8,854,702	-10,406	5,513	4,206	211	97.9	0.95	374,611	98.4
26	8,843,160	-11,457	-85	4,215	201	98.3	1.11	382,055	100.1
27	※8,839,469	-13,281	9,590	4,222	185	100.0	1.20	379,577	100.0
28	8,837,812	-14,753	13,096	4,294	179	99.5	1.38	380,664	100.3
29	8,831,642	-20,910	16,267	4,339	151	...	1.57
28年 9月	8,837,399	-827	404			99.0	1.41	310,355	81.8
10	8,837,812	-489	902			97.6	1.42	309,363	81.6
11	8,838,910	-827	1,925	4,324	157	97.6	1.43	309,624	81.6
12	8,837,484	-1,603	177			96.3	1.45	730,821	192.7
29年 1月	8,835,598	-1,932	46	4,274	152	97.2	1.46	298,067	78.6
2	8,831,760	-3,530	-308			97.1	1.47	298,197	78.6
3	8,828,649	-2,692	-419	4,337	149	97.0	1.48	331,168	87.3
4	8,826,276	-2,431	58			98.9	1.52	320,263	84.5
5	8,832,433	-1,610	7,767	4,361	161	98.7	1.56	303,611	80.1
6	8,832,379	-1,462	1,408			101.4	1.57	566,860	149.5
7	8,832,461	-1,038	1,120	4,383	141	101.2	1.58	454,868	120.0
8	8,832,084	-981	604			101.0	1.59	302,973	79.9
9	8,831,119	-998	33	4,383	141	100.9	1.60	316,363	83.4
10	8,831,642	-932	1,455			100.9	1.64	310,193	81.8
11	8,833,572	-1,332	3,262	4,383	141	100.5	1.66	307,213	81.0
12	8,832,548	-1,924	900			100.3	1.67	735,954	194.1
30年 1月	8,830,955	-1,974	381			100.1	1.70	299,987	79.1
2	8,827,396	-3,940	381			...	1.69
3	8,823,591	-3,264	-541		
資料出所	大阪府統計課						大阪 労働局	大阪府統計課	

【注】(1)各年は10月1日現在の推計。※は国勢調査。
 (3)、(5)毎月勤労統計調査による規模30人以上のもの、各年は月平均。
 (4)新規学卒者を除き、パートタイムを含む。各月は季節調整値。各年は年平均で原数値。

全 国 の

年 月	(1) 推 計 人 口			(2) 労 働 力 人 口		(3) 雇 用 指 数 (製造業)	(4) 有 効 求 人 倍 率	(5) 全 産 業 平 均 賃 金	
	(月初)	自然増減	社会増減	就業者	完全失業者			現金給与 総 額	名目指数
	千人	人	人	万人	万人	(27年=100)	倍	円	(27年=100)
平成25年	127,298	-231,736	14,378	6,326	265	100.9	0.93	357,972	99.2
26	127,083	-251,714	36,386	6,371	236	100.0	1.09	363,338	100.1
27	※127,095	-275,432	94,438	6,401	222	100.0	1.20	357,949	100.0
28	126,933	-295,865	133,892	6,465	208	100.3	1.36	361,593	101.0
29	6,530	190	100.6	1.50	363,295	101.5
28年 9月	126,903	-14,517	44,538	6,522	204	100.4	1.39	295,620	82.6
10	126,933	-25,247	29,974	6,520	195	100.3	1.40	298,760	83.5
11	126,937	-34,609	14,899	6,477	197	100.3	1.41	310,696	86.9
12	126,918	-40,438	-55,190	6,490	193	100.1	1.43	662,980	185.3
29年 1月	126,822	-55,837	23,576	6,470	197	99.8	1.43	301,049	84.2
2	126,790	-43,803	8,643	6,427	188	99.6	1.44	293,387	82.0
3	126,755	-40,937	46,981	6,433	188	99.5	1.45	313,276	87.6
4	126,761	-32,159	-4,933	6,500	197	101.3	1.47	307,611	86.0
5	126,724	-24,961	67,558	6,547	210	101.3	1.49	302,893	84.7
6	126,766	-20,296	39,804	6,583	192	101.2	1.50	530,346	148.3
7	126,786	-20,785	-10,195	6,563	191	101.1	1.51	425,791	119.1
8	126,755	-19,919	-57,214	6,573	189	100.9	1.52	300,968	84.2
9	126,678	-18,298	46,824	6,596	190	100.8	1.53	299,152	83.6
10	126,706	6,581	181	100.7	1.55	299,010	83.6
11	p126,720	6,552	178	100.8	1.56	312,957	87.5
12	p126,700	6,542	174	100.7	1.59	668,693	187.0
30年 1月	p126,590	6,562	159	100.4	1.59	301,981	84.4
2	p126,560	6,578	166	100.3	1.58	p295,817	p82.7
3	p126,520
資料出所	総務省統計局					厚生労働省			

【注】(1)推計人口の各年は10月1日現在。※は国勢調査。
 自然増減、社会増減の各年は前年10月～当年9月の計で各月は、当該1か月分の数値。
 (2)各年は平均。※は補完推計値。(3)、(5)毎月勤労統計調査による規模30人以上のもの、各年は月平均。
 (4)新規学卒者を除き、パートタイムを含む。各月は季節調整値。各年は年平均で原数値。

主要指標

(6)生産 指数	(7)生産者 製品在庫指数	(8) 着工建築物 床面積	(9) 着工住宅 新設戸数	(10)自動車 保有台数 (年月末)	(11) 百貨店・スーパー販売額		(12) コンビニエンス ストア販売額	(13) 家電大型専門店 販売額	(14) ドラッグストア 販売額	(15) ホームセンター 販売額	年月
					百貨店	スーパー					
製造工業		千㎡	戸	台	百万円	百万円	百万円	百万円	百万円	百万円	
(22年=100)											
105.3	103.3	9,053	69,335	3,725,312	889,464	854,388	-	-	-	-	平成25年
107.3	102.3	8,423	64,528	3,743,080	927,558	867,315	-	431,902	297,221	176,973	26
105.7	109.0	7,894	64,204	3,749,021	939,011	878,043	-	423,912	344,383	176,145	27
102.2	103.7	8,348	69,466	3,761,733	904,616	876,284	762,816	411,961	374,188	179,928	28
p106.0	p99.9	8,249	68,963	3,775,538	938,790	876,678	791,947	424,759	402,760	179,891	29
101.3	100.9	656	5,041	3,756,216	63,847	67,923	64,226	29,726	29,652	13,344	28年 9月
102.2	99.0	681	6,125	3,755,645	71,724	73,366	66,651	29,873	30,946	15,013	10
106.0	95.7	555	5,994	3,759,273	78,883	73,340	62,542	31,744	30,270	14,802	11
106.9	96.1	620	5,249	3,761,733	108,655	87,891	67,071	45,582	34,344	18,583	12
105.5	97.2	856	5,721	3,764,318	80,592	73,490	60,980	34,910	r29,712	12,959	29年 1月
110.3	97.4	561	4,737	3,767,226	68,936	65,816	57,338	29,402	r30,014	12,355	2
107.0	99.5	771	6,945	3,747,995	77,747	70,620	65,295	40,607	r32,333	14,505	3
109.9	101.1	708	5,643	3,752,489	70,277	71,583	63,939	33,204	r33,862	15,768	4
101.1	101.1	555	5,124	3,754,284	72,502	72,367	66,340	33,008	r33,931	16,344	5
106.7	99.7	651	6,126	3,760,078	71,650	70,887	65,731	32,580	r33,828	14,610	6
107.1	100.8	639	6,229	3,763,687	88,897	75,083	72,534	44,400	r35,877	15,838	7
104.9	102.7	742	6,018	3,765,774	66,085	73,588	70,928	34,592	r33,904	15,283	8
106.7	101.1	571	5,556	3,773,571	70,238	69,304	67,086	30,739	r33,543	13,848	9
102.0	100.7	799	6,328	3,772,094	75,341	72,041	67,910	30,007	r33,754	14,434	10
101.5	99.7	801	6,123	3,774,183	84,417	73,215	64,401	33,871	r33,741	15,292	11
109.1	97.9	596	4,413	3,775,538	112,109	88,684	69,465	47,439	r38,397	r18,655	12
p98.6	p98.6	526	4,661	3,778,126	82,726	74,419	63,084	36,900	r33,686	13,348	30年 1月
...	...	582	6,055	3,778,821	p69,225	p66,322	p58,919	p31,011	p32,786	p12,328	2
...	3
大阪府統計課		国土交通省		近畿運輸局	近畿経済産業局		経済産業省				資料出所

【注】(6)、(7)各年は原指数、各月は季節調整済指数。

(11)従業者50人以上の小売店。平成27年7月分から「大型小売店」を「百貨店・スーパー」に名称変更。

(13)～(15)平成27年7月分から「専門量販店販売統計調査」は「商業動態統計調査」に統合。

主要指標

(6)生産 指数	(7)生産者 製品在庫指数	(8) 着工建築物 床面積	(9) 着工住宅 新設戸数	(10)自動車 保有台数 (年月末)	(11) 百貨店・スーパー販売額		(12) コンビニエンス ストア販売額	(13) 家電大型専門店 販売額	(14) ドラッグストア 販売額	(15) ホームセンター 販売額	年月
					百貨店	スーパー					
製造工業		千㎡	戸	千台	億円	億円	億円	億円	億円	億円	
(22年=100)											
97.0	107.4	148,636	987,254	80,411	67,195	130,579	98,724	-	-	-	平成25年
99.0	109.5	130,791	880,470	81,010	68,274	133,699	104,232	45,311	49,375	33,452	26
97.8	113.0	129,424	920,537	81,246	68,258	132,233	109,957	42,467	53,609	33,012	27
97.7	110.9	134,187	974,137	81,602	65,976	130,002	114,456	41,830	57,258	33,090	28
102.1	109.1	134,679	964,641	81,946	p65,532	p130,496	p117,451	p43,115	p60,295	p32,942	29
98.5	110.0	11,765	85,622	81,464	4,684	10,026	9,552	3,119	4,573	2,468	28年 9月
98.9	108.5	11,337	87,239	81,487	5,245	10,725	9,893	3,124	4,792	2,738	10
99.9	106.7	11,327	85,051	81,556	5,796	10,683	9,332	3,252	4,689	2,737	11
100.6	107.3	10,725	78,406	81,602	7,625	13,051	10,075	4,507	5,282	3,318	12
98.5	107.4	11,071	76,491	81,660	5,740	11,003	9,160	3,716	4,704	2,433	29年 1月
101.6	108.1	10,339	70,912	81,708	4,774	9,719	8,542	2,960	4,537	2,189	2
99.8	109.6	9,782	75,887	81,260	5,732	10,580	9,698	4,022	4,853	2,623	3
103.8	111.3	11,874	83,979	81,399	4,995	10,588	9,514	3,316	4,933	2,962	4
100.1	111.3	11,219	78,481	81,461	5,069	10,811	9,965	3,236	5,104	3,125	5
102.2	109.2	12,357	87,456	81,605	5,194	10,500	9,731	3,257	5,064	2,698	6
101.5	107.9	11,571	83,234	81,708	6,010	11,169	10,763	4,595	5,355	2,910	7
103.5	107.3	11,473	80,562	81,743	4,552	11,103	10,513	3,567	5,174	2,775	8
102.6	107.3	11,651	83,128	81,898	4,784	10,184	9,781	3,158	4,923	2,507	9
103.0	110.7	11,600	83,057	81,879	5,164	10,725	9,982	3,105	5,024	2,599	10
103.5	109.8	11,591	84,703	81,922	5,924	10,789	9,524	3,436	5,000	2,750	11
106.5	109.5	10,151	76,751	81,946	7,594	13,327	10,279	4,748	5,635	3,371	12
r99.3	r109.0	9,468	66,358	82,005	5,659	r11,167	9,323	3,821	r5,053	r2,415	30年 1月
p103.4	p109.9	10,083	69,071	...	p4,702	p9,863	p8,675	p3,073	p4,847	p2,175	2
...	3
経済産業省		国土交通省		経済産業省				資料出所			

【注】(6)、(7)各年は原指数、各月は季節調整済指数。

(11)従業者50人以上の小売店。平成27年7月分から「大型小売店」を「百貨店・スーパー」に名称変更。

(13)～(15)平成27年7月分から「専門量販店販売統計調査」は「商業動態統計調査」に統合。

大 阪 府 の

年 月	(16) 外国貿易		(17) 企業倒産		(18) 銀行勘定(年月末)		(19)	(20)	(21)
	輸 出	輸 入	件 数	負債金額	預 金	貸 出	手形 交換高	消費者 物価指数	府内総生産 (名目)
	百万円	百万円	件	百万円	億円	億円	億円	(2015年=100)	百万円
平成25年	7,903,116	10,557,299	1,461	210,701	567,339	367,235	324,090	96.6	37,413,402
26	8,718,763	11,316,807	1,342	164,247	574,691	374,225	309,996	99.0	38,193,637
27	9,227,388	10,565,480	1,205	118,809	588,163	373,699	286,848	100.0	39,106,932
28	8,678,027	9,085,393	1,146	671,069	620,095	372,789	2,057,942	99.9	...
29	9,789,656	10,142,737	1,229	139,169	641,965	376,635	1,855,250	99.8	...
28年 9月	764,695	793,425	100	8,813	614,206	371,363	191,913	99.6	...
10	755,924	750,593	88	20,549	613,829	368,015	165,242	100.2	...
11	748,089	812,726	94	503,706	621,199	370,164	164,747	100.3	...
12	829,597	780,051	88	14,936	620,095	372,789	168,408	99.8	...
29年 1月	665,672	895,368	81	7,915	624,897	371,685	163,121	99.6	...
2	768,418	673,443	96	12,882	628,375	373,334	156,860	99.6	...
3	848,557	849,253	119	10,057	638,779	375,921	157,871	99.5	...
4	784,958	802,124	88	13,893	641,421	372,886	141,529	99.8	...
5	726,748	763,585	118	7,683	641,197	374,122	145,947	99.9	...
6	805,540	821,957	101	10,736	638,872	374,813	173,308	99.6	...
7	769,914	823,768	101	20,056	637,246	374,407	149,433	99.5	...
8	820,087	839,309	106	11,013	639,201	374,084	164,641	99.7	...
9	895,736	863,946	103	7,481	637,619	377,207	161,629	99.9	...
10	862,084	901,793	118	15,167	640,265	373,944	155,804	100.0	...
11	903,073	961,188	96	5,870	644,647	375,282	146,210	100.3	...
12	939,130	942,701	102	16,416	641,965	376,635	138,898	100.5	...
30年 1月	794,106	943,365	91	11,378	640,941	375,025	130,034	100.7	...
2	808,702	p832,587	84	11,897	643,111	374,645	122,351	100.6	...
3	98	19,223	p100.3	...
資料出所	大 阪 税 関		(株)東京商工リサーチ		大 阪 銀 行 協 会		大 阪 手 形 交 換 所	総務省 大阪府統計課	大 阪 府 統 計 課

【注】(16)大阪税関本関・堺税関支署・堺税関支署岸和田出張所・関西空港税関支署の合計額。
 (17)負債金額1,000万円以上のもの、内整理その他を含む。(18)各年月末現在。
 (20)大阪市内のもの。総合指数。速報値(p)は大阪府が独自に集計したもの。(21)各年は年度値。

全 国 の

年 月	(16) 外国貿易		(17) 企業倒産		(18) 国 内		(19)	(20)	(21) G. D. P
	輸 出	輸 入	件 数	負債金額	預 金	貸 出	手形 交換高	消費者 物価指数	国内総生産 (名目)
	十億円	十億円	件	百万円	十億円	十億円	十億円	(2015年=100)	億円
平成25年	69,774	81,243	10,855	2,782,347	640,633	449,134	366,445	96.6	5,031,756
26	73,093	85,909	9,731	1,874,065	660,844	461,147	332,655	99.2	5,138,760
27	75,614	78,406	8,812	2,112,382	679,106	475,937	299,032	100.0	5,319,858
28	70,036	66,042	8,446	2,006,119	734,342	491,573	424,224	99.9	5,384,457
29	78,291	p75,305	8,405	3,167,637	374,158	100.4	p5,464,886
28年 9月	5,969	5,482	650	85,320	718,064	483,362	36,246	99.8	1,401,985
10	5,870	5,389	683	111,235	720,207	482,275	31,062	100.4	
11	5,956	5,810	693	594,484	728,632	485,636	31,962	100.4	
12	6,679	6,043	710	171,666	734,342	491,573	34,577	100.1	
29年 1月	5,422	6,514	605	128,487	734,157	490,302	31,726	100.0	1,346,176
2	6,347	5,536	688	115,834	735,389	490,872	29,927	99.8	
3	7,230	6,619	786	166,801	748,497	496,374	33,899	99.9	
4	6,329	5,850	680	104,060	753,144	493,836	27,857	100.3	
5	5,851	6,058	802	106,917	753,164	493,993	33,471	100.4	1,345,398
6	6,608	6,167	706	1,588,339	750,914	495,736	35,705	100.2	
7	6,495	6,073	714	109,885	753,838	496,157	28,255	100.1	
8	6,279	6,169	639	92,375	754,563	495,975	31,276	100.3	
9	6,811	6,147	679	115,802	755,163	500,422	31,178	100.5	1,341,915
10	6,694	6,413	733	95,879	760,429	498,336	31,597	100.6	
11	6,921	6,814	677	145,663	764,592	499,827	29,281	100.9	
12	7,304	6,948	696	397,595	763,244	505,238	29,986	101.2	
30年 1月	6,086	7,035	635	104,559	763,495	504,223	26,865	101.3	p1,431,397
2	6,463	p6,461	617	89,979	26,799	101.3	
3	789	132,672	
資料出所	財 務 省		(株)東京商工リサーチ		日 本 銀 行		全 国 銀 行 協 会	総 務 省 統 計 局	

【注】(16)通関実績。(17)負債額1,000万円以上のもの、内整理その他を含む。(18)各年月末現在。
 (20)総合指数。(21)93SNAによる原系列。

主 要 指 標 (つづき)

(22)	(23)	年 月
交通事故 発生件数	刑法犯 認知件数	
件	件	
46,110	151,413	平成25年
42,729	148,257	26
40,607	132,471	27
37,920	122,136	28
35,997	107,032	29
3,184	10,455	28年 9月
3,055	10,431	10
3,237	9,947	11
3,804	8,889	12
2,527	8,571	29年 1月
2,768	r7,880	2
3,275	p8,866	3
2,959	p8,194	4
2,935	p9,931	5
2,982	p9,377	6
2,756	p9,460	7
3,140	p9,737	8
2,793	p9,345	9
3,260	p8,958	10
3,121	p8,542	11
3,481	p8,229	12
2,480	p8,156	30年 1月
2,655	p7,018	2
...	...	3
大阪府警察本部	資料出所	

古い資料をご覧になりたい方や、パソコンで統計表を見るのは苦手・・・という方は、



★統計資料室って？

大阪府統計課が発行した統計資料に限らず、国や都道府県、市町村、民間企業が発行し大阪府に寄贈していただいた資料を所蔵しています。

その数、約1万6千冊にのぼります。

ただし、大阪府統計課発行の新しい資料については、HP上で公表しています。古いものについては、大阪府立図書館のHPの中の「おおさかeコレクション」でご覧いただけるものもあります。(随時公開準備中)



★欲しい資料があるかどうかどうしたらわかる？

所蔵資料は、大阪府統計課のHPから、インターネットで検索していただけます。ご自宅にインターネットの環境がない場合は、お電話をいただければ、お調べいたします。

必要に応じて、コピーもお取りします。(有料)

大阪府 統計資料室

検索

—統計表利用の手引—

・単位未満は四捨五入・0.0は単位未満・pは概数・rは改訂・・・は不詳・-は皆無

主 要 指 標 (つづき)

(22)	(23)	(24) 国 際 収 支			(25)	(26) 日本	(27) 財政	(28)	(29)	(30)		年 月
		経 常 収 支								銀行券	資金対	
交通事故 発生件数	刑法犯 認知件数	億円	億円	億円	百万ドル	発行高	民間収支	物価指数	東証	可処分所得	消費支出	
件	件					十億円	十億円	2015年=100	(43年=100)	円	円	
629,033	1,314,140	44,566	-87,734	-34,786	1,266,815	90,143	107,114	99.2	1,125.94	426,132	319,170	平成25年
573,842	1,212,163	39,215	-104,653	-30,335	1,260,548	93,082	131,634	102.3	1,263.58	423,541	318,755	26
536,899	1,098,969	165,194	-8,862	-19,307	1,233,214	98,430	105,864	100.0	1,554.16	427,270	315,379	27
499,201	996,120	203,421	r55,176	r-11,288	1,216,903	102,461	123,949	96.5	1,355.93	428,697	309,591	28
p472,165	915,042	219,514	49,554	-7,257	1,264,283	106,717	...	98.7	1,624.09	434,415	313,057	29
p39,987	p83,259	r18,820	r6,624	r-853	1,260,145	96,319	4,584	96.1	1,334.42	347,541	296,387	28年 9月
p43,009	p89,154	r15,683	r5,669	r-3,212	1,242,792	96,982	15,412	96.0	1,360.45	404,859	305,683	10
p43,763	p82,968	r13,966	r3,361	r502	1,219,291	97,430	13,852	96.4	1,409.47	351,894	294,019	11
p49,329	p77,908	r10,686	r8,543	r-3,240	1,216,903	102,461	-2,555	97.1	1,522.68	769,634	349,214	12
p37,720	p69,874	r1,145	r-8,569	r-2,092	1,231,573	98,946	20,001	97.7	1,534.42	360,495	307,150	29年 1月
p37,086	p65,660	r29,105	r10,777	r61	1,232,340	99,323	14,875	98.0	r1,535.32	402,541	298,092	2
p41,113	p74,653	r29,959	r8,656	r2,279	1,230,330	99,800	-4,421	98.2	r1,512.60	363,023	337,075	3
p37,571	p72,826	r19,804	r5,526	r-2,807	1,242,295	100,934	4,152	98.4	r1,531.80	384,297	329,949	4
p38,471	p86,879	r16,932	r-1,084	r604	1,251,868	99,515	15,864	98.4	r1,568.37	308,120	315,194	5
p38,390	p80,995	r9,252	r5,133	r-675	1,249,847	100,364	-1,028	98.5	r1,611.90	593,992	296,653	6
p38,614	p80,221	r23,471	r5,659	r-2,258	1,260,040	100,695	13,806	98.8	1,618.61	480,878	308,818	7
p39,358	p81,306	r24,007	r3,346	r177	1,268,006	100,831	11,951	98.8	1,617.41	401,134	301,754	8
p37,386	p77,444	r22,583	r8,583	r-571	1,266,310	100,795	4,440	99.1	1,674.75	358,526	295,211	9
p41,364	p78,229	r21,885	r4,286	r-223	1,260,925	101,501	10,402	99.4	1,765.96	415,634	313,733	10
p40,239	p74,655	r13,407	r1,991	r189	1,261,242	101,974	12,345	99.9	1,792.08	361,293	301,164	11
p44,853	p72,300	r7,965	r5,250	r-1,941	1,264,283	106,717	2,150	100.0	1,817.56	783,054	352,076	12
p34,599	p62,485	p6,074	p-6,666	p-1,682	1,268,535	103,389	16,691	100.3	1,836.71	360,360	317,659	30年 1月
p33,485	p57,801	p20,760	p1,887	p1,227	1,261,749	103,707	12,268	100.4	1,768.24	420,059	289,177	2
...	1,268,287	p100.3	3
警 察 庁	財 務 省				日 本 銀 行	東 京 証 券 取 引 所	総 務 省 統 計 局	資料出所				

【注】(25)、(26)各年月末現在。(27)各年は年度合計、-は受超。(28)国内企業物価指数の総平均。
(29)東京市場第1部上場全銘柄の平均。(30)家計調査による勤労者世帯のもの、各年は月平均。

大阪管区気象台気象概況

(気象庁)

年月	気 温				降水量			日照時間	
	日平均	最高値	最低値	平年(平均)	合 計	1時間最大	平 年	総 数	平 年
	℃	℃	℃	℃	mm	mm	mm	時間	時間
平成27年	17.2	38.0	0.0	16.9	1,648.5	25.5	1,279.0	2,006.2	1,996.4
28	17.7	38.1	-3.5		1,453.5	40.5		2,127.0	
29	16.8	37.4	-0.8		1,275.5	24.0		2,184.6	
29年 4月	15.7	25.7	5.0	15.1	94.0	8.5	103.8	199.0	188.6
5	21.1	29.9	11.4	19.7	96.0	14.5	145.5	245.8	194.3
6	22.7	32.3	15.1	23.5	167.5	18.0	184.5	216.0	156.2
7	28.8	36.4	22.8	27.4	45.5	10.5	157.0	193.7	182.1
8	29.2	37.4	20.7	28.8	104.5	13.0	90.9	214.8	216.9
9	24.4	32.1	16.3	25.0	127.5	24.0	160.7	158.4	156.7
10	18.4	29.0	8.3	19.0	430.0	17.5	112.3	105.0	163.9
11	12.6	22.3	4.8	13.6	58.0	11.5	69.3	178.9	148.5
12	7.0	14.5	0.4	8.6	27.5	7.5	43.8	175.2	151.6
30年 1月	5.0	14.9	-2.5	6.0	51.5	4.0	45.4	172.7	142.6
2	5.3	17.1	-1.3	6.3	28.5	5.5	61.7	186.1	135.4
3	11.5	23.7	1.7	9.4	137.0	7.0	104.2	223.7	159.5

【注】平年値は1981-2010年の30年間の観測値の平均をもとに算出。

人口動態

(総務省「住民基本台帳人口移動報告」・厚生労働省「人口動態統計月報」)

年月	(1) 人口動態							(2) 住民登録人口移動			(3) 社会増減
	出生	死亡	乳児死亡 (再掲)	自然増減	死産	婚姻	離婚	転出	転入		
	人	人	人	人	人	件	件	人	人	人	
平成27年	70,596	83,577	125	-12,981	1,519	46,689	18,101	154,117	156,413	2,296	
28	68,816	84,390	111	-15,574	1,480	46,186	17,279	150,743	152,537	1,794	
29	149,920	152,881	2,961	
29年 9月	5,745	6,643	7	-898	113	3,182	1,328	9,185	9,077	-108	
10	5,811	7,051	15	-1,240	140	3,160	1,362	10,952	10,746	-206	
11	5,415	7,433	13	-2,018	125	4,837	1,299	8,404	8,563	159	
12	8,502	8,599	97	
1	8,871	9,115	244	
2	9,407	9,664	257	

【注】(1)厚生労働省統計情報部「人口動態統計月報(概数)」による。各年は確定数(日本人に関するもの)。

(2)総務省統計局「住民基本台帳人口移動報告月報」による。

(3)「-」は転出超過。

外国貿易額

(大阪税関)

年月	総 額		大 阪		堺		岸 和 田		関 西 空 港	
	輸 出	輸 入	輸 出	輸 入	輸 出	輸 入	輸 出	輸 入	輸 出	輸 入
	百万円	百万円	百万円	百万円	百万円	百万円	百万円	百万円	百万円	百万円
平成27年	8,718,763	11,316,807	3,262,814	5,147,365	554,727	2,531,230	10,281	57,265	4,890,942	3,580,947
28	9,227,388	10,565,480	3,419,611	5,001,540	493,655	1,599,733	7,385	58,469	5,306,737	3,905,738
29	9,789,656	10,142,737	3,674,184	4,755,320	464,859	1,381,008	6,683	65,774	5,643,930	3,940,635
29年 9月	895,736	863,946	298,790	414,766	39,798	76,835	518	9,268	556,630	363,077
10	862,084	901,793	335,038	395,140	42,976	119,902	528	4,159	483,542	382,592
11	903,073	961,188	359,370	448,900	44,371	124,349	855	4,854	498,477	383,085
12	939,130	942,701	398,472	415,154	46,478	133,772	628	5,554	493,552	388,221
30年 1月	794,106	943,365	324,436	429,578	38,242	140,002	990	3,440	430,438	370,345
2	808,702	832,587	331,051	387,248	45,873	133,998	641	3,341	431,137	308,000

【注】 通関実績による。

百貨店販売額

(近畿経済産業局「商業動態統計調査」)

年月	総額		前年同月比 %	衣料品	身の回り品	飲食物品	家具	家電家庭用品	その他の商品	食堂喫茶	商品券
	百万円	百万円		百万円	百万円	百万円	百万円	百万円	百万円	百万円	百万円
平成27年	939,011		101.2	293,427	141,490	268,907	9,875	27,850	174,775	22,686	27,654
28	908,272		96.3	271,599	134,127	265,054	8,618	27,659	182,777	18,437	25,334
29	938,790		103.8	273,743	138,035	262,000	8,004	26,743	212,215	18,050	24,146
29年 9月	66,085		104.0	16,417	9,696	19,481	568	1,870	16,335	1,718	1,466
10	70,238		104.0	20,316	11,167	16,351	561	1,990	18,442	1,411	1,213
11	84,417		104.0	26,100	11,008	23,029	640	2,303	19,932	1,406	2,930
12	112,109		104.0	28,309	15,801	39,144	744	2,806	23,619	1,687	3,508
30年 1月	82,726		102.6	28,199	13,521	19,044	595	2,007	17,882	1,477	1,145
2 p	69,225		100.4	17,617	10,863	20,347	577	1,749	16,756	1,316	1,124

【注】百貨店とは、日本標準産業分類の百貨店、総合スーパーのうち、スーパー(従業者50人以上で、売場面積1,500㎡以上でかつ売場面積の50%以上についてセルフサービス方式を採用している商店)を除く売場面積が1,500㎡(政令指定都市の場合3,000㎡)以上の事業所。商品券は、総額に含まれない。

スーパー販売額

(近畿経済産業局「商業動態統計調査」)

年月	総額		前年同月比 %	衣料品	身の回り品	飲食物品	家具	家電家庭用品	その他の商品	食堂喫茶	商品券
	百万円	百万円		百万円	百万円	百万円	百万円	百万円	百万円	百万円	百万円
平成27年	878,043		101.2	67,831	16,294	608,983	4,143	32,562	147,225	1,005	1,461
28	875,070		99.8	65,182	14,370	626,915	2,651	30,692	134,402	857	1,413
29	876,678		100.0	63,031	14,219	630,889	2,303	29,833	135,631	771	1,347
29年 9月	69,304		100.9	4,018	1,112	51,112	154	2,279	10,572	59	92
10	72,041		100.9	5,411	1,064	51,879	227	2,269	11,131	61	83
11	73,215		100.9	6,195	1,135	51,752	249	2,507	11,318	60	103
12	88,684		100.9	6,319	1,179	62,628	273	3,216	14,997	72	164
30年 1月	74,419		101.3	5,242	1,227	53,819	162	2,614	11,294	61	184
2 p	66,322		100.8	3,581	895	49,604	121	2,163	9,900	58	83

【注】スーパーとは、従業者50人以上、かつ売り場面積1,500㎡以上で、その売り場面積の50%以上についてセルフサービス方式を採用している小売事業所。商品にあらかじめ値段がつけられ、客が自分で商品を取り集め、売場の出口などに設けられた勘定場で、一括して代金を支払う形式となっていること。商品券は、総額に含まれない。

自動車保有台数

(近畿運輸局大阪運輸支局)

年月	総数	貨物用自動車				乗合用 自動車	乗用自動車				特殊用途車	二輪車	
		総数		うち小型車	うち軽自動車		総数		普通車	小型車			軽四輪車
		台	台				台	台					
平成27年	3,749,021	670,495	193,419	351,807	9,970	2,762,005	942,838	1,033,402	785,765	69,433	237,118		
28	3,761,733	667,758	192,720	347,771	10,403	2,775,645	961,649	1,013,772	800,224	70,896	237,031		
29	3,775,538	665,450	192,296	343,490	10,633	2,790,805	982,509	994,907	813,389	71,987	236,663		
29年 9月	3,773,571	665,984	192,755	344,069	10,626	2,788,702	977,620	1,000,652	810,430	71,702	236,557		
10	3,772,094	665,289	192,437	343,606	10,651	2,787,624	978,448	997,762	811,414	71,722	236,808		
11	3,774,183	665,633	192,256	343,895	10,640	2,789,241	980,362	996,284	812,595	71,901	236,768		
12	3,775,538	665,450	192,296	343,490	10,633	2,790,805	982,509	994,907	813,389	71,987	236,663		
30年 1月	3,778,126	665,735	192,432	343,623	10,624	2,793,220	984,044	994,072	815,104	72,080	236,467		
2 p	3,778,821	665,971	192,609	343,524	10,646	2,794,034	986,253	991,335	816,446	72,220	235,950		

【注】各年月末現在。

関西国際空港運営状況

(関西エアポート(株))

年月	航空機発着回数			航空旅客数				貨物扱量		
	国際線		国内線	国際線		うち外国人旅客	国内線		国際貨物	国内貨物
	回	回		人	人		人	人		
平成27年	163,506	112,019	51,487	23,218,429	16,253,996	10,015,217	6,964,433	719,331	697,374	21,957
28	177,109	129,210	47,899	25,236,705	18,760,512	12,171,356	6,476,193	729,085	709,811	19,274
29	185,174	135,360	49,814	27,983,093	21,134,457	14,315,556	6,848,636	834,485	814,704	19,781
29年 9月	15,447	11,263	4,184	2,334,911	1,738,619	1,105,637	596,292	75,989	74,333	1,656
10	15,882	11,703	4,179	2,384,739	1,820,197	1,281,135	564,542	75,398	73,766	1,632
11	15,382	11,434	3,948	2,386,447	1,832,623	1,253,163	553,824	78,808	77,145	1,663
12	16,304	12,171	4,133	2,413,874	1,872,450	1,303,121	541,424	77,647	75,700	1,947
30年 1月	16,124	12,018	4,106	2,397,215	1,864,892	1,276,730	532,323	65,821	64,441	1,380
2 p	14,684	10,938	3,746	2,374,019	1,843,784	1,323,270	530,235	61,842	60,399	1,443

【注】航空機発着回数には、旅客便、貨物便の他、空輸機、燃料給油機、プライベート機、特別機、回転翼機等を含む。

宿泊施設利用状況

(観光庁「宿泊旅行統計」)

年 月	宿泊施設数	延べ宿泊者数			うち外国人延べ宿泊者数	実宿泊者数			うち外国人実宿泊者数
		観光目的50%以上	観光目的50%未満	人		観光目的50%以上	観光目的50%未満	人	
平成27年	箇所	人	人	人	人	人	人	人	人
27年	586	30,366,080	11,538,240	18,758,250	8,965,670	21,036,690	8,028,000	12,959,950	5,348,360
28	688	31,010,470	13,004,460	18,006,010	10,008,830	21,693,100	8,960,240	12,732,860	5,914,140
29	693	32,698,270	14,653,780	18,043,760	7,250,660	22,544,920	9,936,730	12,608,060	4,239,740
29年 8月	693	3,134,120	1,465,260	1,668,860	988,540	2,159,350	1,001,130	1,158,220	562,480
9		2,619,720	1,186,600	1,433,120	881,870	1,814,140	818,690	995,460	507,740
10		2,822,590	1,288,580	1,534,010	1,034,050	1,960,520	886,460	1,074,050	606,030
11		2,799,170	1,173,040	1,626,130	917,820	1,943,940	789,140	1,154,800	526,840
12		2,729,540	1,161,690	1,567,860	967,940	1,893,260	792,180	1,101,070	550,430
30年 1月	952	2,630,460	1,288,440	1,342,030	714,530	1,824,070	884,870	939,200	430,040

【注】 1.月別の数値は暫定値である。
2.各年の宿泊施設数は年末現在。
3.平成29年各月の宿泊施設数は平成29年1月1日現在の施設数。

建築動態

(国土交通省「建設統計月報」)

年 月	着 工 建 築 物								
	総 数		官公庁		会社・団体		個人		
	工事費予定額	床面積	工事費予定額	床面積	工事費予定額	床面積	工事費予定額	床面積	
平成27年	百万円	m ²	百万円	m ²	百万円	m ²	百万円	m ²	
27年	1,644,757	7,894,299	56,908	259,611	1,232,942	5,724,663	354,907	1,910,025	
28	1,547,967	8,347,864	74,700	314,492	1,080,764	5,939,518	392,503	2,093,854	
29	1,667,992	8,249,245	110,874	370,906	1,183,338	5,894,325	373,780	1,984,014	
29年 9月	116,157	570,867	6,647	17,507	75,937	372,446	33,572	180,914	
10	155,898	798,765	10,457	34,111	113,911	594,716	31,529	169,938	
11	169,444	801,219	3,965	21,509	131,243	596,340	34,236	183,370	
12	101,736	595,867	1,307	8,728	76,337	457,833	24,092	129,306	
30年 1月	102,586	526,152	2,315	9,606	73,190	374,608	27,081	141,938	
2	113,347	582,337	7,165	32,564	76,446	394,203	29,736	155,570	
年 月	着 工 建 築 物			着 工 住 宅			(5) 滅失建物		
	構造別床面積			(4) 総 数		(うち) 新設住宅		(うち) 住宅	
	(1)木造	(2)鉄筋コンクリート	(3)その他	戸数	床面積	戸数	床面積	戸数	床面積
平成27年	m ²	m ²	m ²	戸	m ²	戸	m ²	戸	m ²
27年	2,423,869	2,457,225	3,013,205	65,485	4,567,462	64,204	4,493,778	239,479	2,313
28	2,643,223	2,637,917	3,066,724	70,972	4,925,667	69,466	4,835,306	231,395	2,123
29	2,624,147	2,397,556	3,227,542	70,486	4,787,757	68,963	4,726,212	240,303	2,090
29年 9月	238,215	134,271	198,381	5,672	382,592	5,556	378,658	24,798	198
10	236,576	211,965	350,224	6,439	404,592	6,328	401,530	28,345	176
11	257,449	204,603	339,167	6,235	421,947	6,123	418,369	23,794	188
12	190,530	102,525	302,812	4,503	309,899	4,413	307,212	12,727	126
30年 1月	190,039	124,546	211,567	4,752	344,695	4,661	342,032
2	205,427	151,882	225,028	6,197	394,313	6,055	385,684

【注】 (1)床面積10平方メートル以上の建築物(増改築を含む)。
(2)鉄骨鉄筋コンクリート造を含む。
(3)鉄骨造、石造、レンガ造(コンクリートブロック)など不燃建築物を含む。
(4)新設とその他(住宅の戸数が増加しないもの)の計を含む。
(5)除却と災害の木造合計。

都市別建築動態 (着工)

(国土交通省「建設統計月報」)

都 市	(1) 建築物		新設住宅		都 市	(1) 建築物		新設住宅	
	30年 1月	30年 2月	30年 1月	30年 2月		30年 1月	30年 2月	30年 1月	30年 2月
大 阪 市	m ²	m ²	戸	戸	河内長野市	m ²	m ²	戸	戸
大 塚 市	210,361	193,355	2,396	2,536	2,223	4,407	16	48	
岸 和 田 市	55,462	56,750	342	503	3,707	3,425	25	23	
豊 中 市	5,865	8,315	59	69	3,842	18,918	37	234	
池 田 市	18,415	31,607	190	385	11,899	9,882	85	87	
吹 田 市	8,131	7,247	58	75	12,466	29,902	70	50	
泉 大 津 市	30,633	25,566	178	346	1,356	1,299	9	14	
高 槻 市	3,116	1,702	12	23	5,193	3,207	48	29	
具 塚 市	18,364	10,492	167	112	2,508	5,722	22	40	
守 口 市	2,760	6,662	24	28	3,578	14,332	50	256	
枚 方 市	4,393	6,981	48	101	1,979	2,895	20	38	
茨 木 市	30,683	23,401	202	125	1,480	2,641	14	36	
八 尾 市	11,042	10,661	126	132	13,459	36,959	77	381	
泉 佐 野 市	17,656	14,365	91	105	1,650	2,114	9	19	
富 田 林 市	4,845	3,567	48	37	3,017	815	37	8	
寝 屋 川 市	5,906	3,237	28	31	3,871	3,924	22	37	
	16,359	17,127	79	41	2,075	2,736	19	24	
					阪 南 市	1,770	1,061	7	9

【注】 (1)床面積の合計。

大阪銀行協会社員銀行諸勘定

((社)大阪銀行協会)

年月	預金		借入金		コールマネー		貸出金		コールローン		有価証券		現金・預け金	
	億円	億円	億円	億円	億円	億円	億円	億円	億円	億円	億円	億円	億円	億円
平成27年	588,163	3,169	0	373,699	67	20,365	23,866							
28	620,095	3,205	581	372,789	36	20,167	25,444							
29	641,965	2,748	300	376,635	41	18,689	27,853							
29年 9月	637,619	2,790	500	377,207	113	17,861	28,216							
10	640,265	2,774	1,140	373,944	31	18,833	28,788							
11	644,647	2,774	1,739	375,282	106	18,474	30,476							
12	641,965	2,748	300	376,635	41	18,689	27,853							
30年 1月	640,941	2,744	500	375,025	88	18,879	29,823							
2	643,111	2,732	1,500	374,645	51	17,985	31,023							

【注】各年月末現在。

中小金融機関の預金貸出状況

(商工組合中央金庫・農林中央金庫・(社)大阪府信用組合協会・JAバンク大阪信連・日本政策金融公庫)

年月	商工中金		農林中金		信用組合		農協組合		日本政策金融公庫	
	預金	貸出	預金	貸出	預金	貸出	預金	貸出	国民生活(貸出)	中小企業(貸出)
平成27年	4,495	11,250	31,014	5,104	29,334	17,638	47,340	6,933	7,526	9,179
28	4,655	11,031	32,787	6,234	30,165	18,562	48,576	6,627	7,620	8,629
29	4,438	10,405	34,240	7,280	31,390	19,722	49,957	6,436	7,869	8,367
29年10月	4,405	10,261	33,464	7,174	30,724	19,423	49,321	6,465	7,727	8,363
11	4,326	10,213	33,894	7,249	30,821	19,525	49,375	6,433	7,815	8,343
12	4,438	10,405	34,240	7,280	31,390	19,722	49,957	6,436	7,869	8,367
30年 1月	4,284	10,140	34,351	7,227	31,265	19,707	49,789	6,415	7,832	8,300
2	4,237	10,036	34,453	7,010	31,303	19,764	49,764	6,425	7,858	8,230
3	4,371	10,063	34,805	7,008

【注】1. 各金融機関とも府内店舗分の計算である。
2. 各年月末現在。
3. 日本政策金融公庫(中小企業事業)は、平成20年10月分より設備貸与機関貸付を除く。

手形交換状況

(大阪手形交換所・全国銀行協会)

年月	交換高		不渡手形		取引停止処分		全国交換高	
	枚数	金額	枚数	金額	枚数	金額	枚数	金額
平成27年	9,621	286,848	3,954	81	404	827	64,100	2,990,323
28	8,927	2,057,942	2,906	46	346	417	59,421	4,242,244
29	8,246	1,855,250	2,894	59	386	916	55,495	3,741,581
29年 9月	558	161,629	202	3	22	43	3,742	311,784
10	742	155,804	422	6	52	56	5,043	315,969
11	652	146,210	229	7	29	30	4,379	292,805
12	675	138,898	135	3	32	13	4,401	299,857
30年 1月	698	130,034	247	2	22	11	4,726	268,650
2	618	122,351	114	4	10	15	4,170	267,987

【注】1. 取引停止処分は店舗届出による件数。2. 不渡手形は返還日による月合計。

会社倒産状況

((株)東京商工リサーチ関西支社)

年月	総数		製造業		卸・小売業		建設業		運輸・通信業		サービス業		その他	
	件数	負債額	件数	負債額	件数	負債額	件数	負債額	件数	負債額	件数	負債額	件数	負債額
平成27年	1,205	118,809	205	24,227	363	42,057	226	16,993	69	4,449	290	12,095	52	18,988
28	1,146	671,069	177	527,626	350	58,682	200	16,572	68	3,735	306	28,514	45	35,940
29	1,229	139,169	152	36,477	366	47,263	228	15,896	60	4,062	374	22,934	49	12,537
29年10月	118	15,167	12	1,310	34	8,334	25	2,280	7	590	34	2,206	6	447
11	96	5,870	12	1,874	30	1,893	24	1,269	4	50	24	764	2	20
12	102	16,416	18	6,893	33	6,962	14	440	3	1,016	33	1,095	1	10
30年 1月	91	11,378	10	2,165	24	2,465	15	1,116	3	162	38	651	1	4,819
2	84	11,897	7	1,103	24	1,681	17	1,734	3	6,285	28	738	5	356
3	98	19,223	12	931	21	831	21	949	8	221	32	15,951	4	340

【注】1. 負債額1,000万円以上のもので、内整理その他を含む。各月は月末現在。
2. その他は、上記以外のものである。

職業紹介状況

(大阪労働局職業安定部「労働市場月報」)

年度月	一 般					中高年齢者等	
	新規求職申込件数	就職件数	就職率	新規求人数	充足数	新規求職申込件数	就職率
	件	件	%	人	人	件	%
平成26年度	37,184	11,861	31.9	65,525	12,780	14,853	34.2
27	34,889	10,317	29.6	67,873	11,320	14,496	32.2
28	32,609	9,782	30.0	72,156	10,733	14,164	33.1
29年 7月	28,784	9,199	32.0	72,806	10,254	12,846	35.5
8	29,920	8,763	29.2	78,479	9,741	13,367	32.6
9	30,887	9,654	31.3	78,213	10,607	13,837	34.6
10	30,155	9,817	32.6	84,122	10,802	13,855	35.7
11	26,284	9,131	35.0	79,858	10,086	11,925	39.1
12	21,600	8,065	37.3	94,617	8,856	10,107	40.5

【注】1. 就職率＝就職件数÷新規求職申込件数。2. 各年度は月平均。

雇用保険給付状況

(大阪労働局職業安定部「労働市場月報」)

年度月	一 般					就職促進給付金	
	被保険者数 (月末現在)	受給資格 決定件数	受給者 実人員	うち初回	支給金額	支給人員	支給金額
	人	件	人	人	千円	人	千円
平成26年度	3,348,381	11,178	33,864	7,940	4,440,910	2,456	759,507
27	3,402,347	10,717	31,781	7,536	4,230,442	2,641	833,624
28	3,483,018	10,094	28,841	6,881	3,810,981	2,614	829,035
29年 7月	3,568,117	8,973	28,281	6,129	3,603,632	2,649	972,802
8	3,568,701	9,311	31,159	8,393	4,207,267	3,135	1,166,406
9	3,562,820	9,144	29,607	6,326	3,835,329	2,272	849,575
10	3,558,646	10,429	29,655	6,525	3,978,019	2,618	976,489
11	3,568,568	7,934	28,354	6,738	3,787,547	3,043	1,139,174
12	3,578,618	6,504	27,043	5,723	3,359,383	3,038	1,163,755

【注】1. 各年度は月平均。

全国健康保険協会管掌健康保険給付状況

(全国健康保険協会大阪支部)

年度月	事業所数	被保険者数	現物給付決定額		現金給付決定額		うち傷病手当金決定額		
			件数	金額	件数	金額	件数	日数	金額
	所	人	件	万円	件	万円	件	日	万円
平成26年度	146,907	1,730,217	33,431,369	39,382,359	2,513,767	4,960,716	75,003	2,513,165	1,464,921
27	155,724	1,779,707	35,174,261	42,280,747	2,566,332	5,009,766	75,976	2,593,026	1,503,680
28	166,165	1,852,884	36,273,413	43,103,095	2,571,446	5,218,067	84,521	2,725,971	1,585,456
29年 5月	168,738	1,899,870	3,169,863	3,727,225	207,822	431,666	6,968	235,277	139,734
6	169,601	1,904,421	3,166,315	3,765,803	209,624	432,544	6,843	235,657	135,717
7	170,403	1,909,350	3,106,069	3,723,219	210,089	422,816	6,568	222,493	129,715
8	171,079	1,910,939	2,931,887	3,687,193	217,622	376,737	6,913	231,335	137,353
9	171,728	1,912,478	3,021,282	3,696,514	218,849	502,529	6,835	236,600	139,769
10	172,471	1,927,844	3,131,110	3,850,832	218,920	450,577	7,394	255,319	146,981

【注】1. 全国健康保険協会大阪支部の取扱いである。

2. 各年度の事業所数・被保険者数は、年度末現在の数値。

3. 現物給付は、診療費(入院・入院外・歯科)、薬剤支給、入院時食事療養費生活療養費(標準負担額差額支給を除く)、訪問看護療養費の合計。

4. 現金給付は、入院時食事療養費生活療養費(標準負担額差額支給)、療養費、移送費、高額療養費、傷病手当金、埋葬料、出産育児一時金、出産手当金、世帯合算高額療養費、高額介護合算療養費の合計である。

生活保護状況

(大阪府福祉部地域福祉推進室社会援護課)

年度月	被保護 実世帯	被保護 実人員	扶助別被保護者数				扶助別被保護費				
			生活扶助	住宅扶助	医療扶助	その他	総額	生活扶助	住宅扶助	医療扶助	その他
	世帯	人	人	人	人	人	百万円	百万円	百万円	百万円	百万円
平成25年度	223,051	303,015	279,186	275,594	239,425	75,813	549,482	187,492	90,457	249,886	21,647
26	224,292	301,539	278,306	274,928	242,023	78,097	553,890	188,267	91,617	252,086	21,921
27	224,925	298,704	274,468	272,585	242,472	79,251	553,351	181,962	91,611	257,804	21,975
29年 7月	223,792	289,887	265,340	264,732	238,670	80,321	45,975	14,227	7,444	22,444	1,860
8	223,902	289,804	264,933	264,334	237,720	80,912	44,790	14,201	7,429	21,328	1,831
9	223,736	289,485	265,614	264,651	236,676	80,806	45,121	14,240	7,428	21,647	1,805
10	223,789	289,386	265,887	264,634	238,500	81,046	45,289	14,363	7,470	21,648	1,808
11	223,792	289,248	266,385	264,725	238,418	81,336	46,249	15,923	7,530	20,976	1,820
12	223,637	288,889	265,621	264,443	239,516	81,649	47,297	15,951	7,445	22,077	1,824

【注】1. 大阪府計(政令市、中核市を含む)の数字。2. 各年度については確報値、各月については速報値。

3. 各年度の被保護実世帯、実人員及び扶助別被保護者数については年度平均値、扶助別被保護費については年度合計値。

4. その他の内訳は、扶助別被保護者数については、教育、介護、出産、生業、葬祭の各扶助の合計値。扶助別被保護費については、前記各扶助に施設委託事務費及び就労自立給付金(平成26年7月分より)を加えた合計値。

電力需要量

(資源エネルギー庁)

年度月	総数		特別高圧		高圧		低圧			当該月に 需要実績のある 小売電気事業者数
	電力需要量	当該月に 需要実績のある 小売電気事業者数	電力需要量	当該月に 需要実績のある 小売電気事業者数	電力需要量	当該月に 需要実績のある 小売電気事業者数	電力需要量	特定需要 (経過措置料金)	自由料金	
	千kWh	社	千kWh	社	千kWh	社	千kWh	千kWh	千kWh	社
平成28年度	56,208,259		16,884,915		18,765,379		20,557,966	15,865,174	4,692,792	
29年 1月	4,781,514	108	1,400,480	24	1,508,930	92	1,872,104	1,337,751	534,353	65
2	4,922,733	103	1,295,329	24	1,585,905	88	2,041,499	1,476,684	564,815	61
3	4,781,514	108	1,400,480	24	1,508,930	92	1,872,104	1,337,751	534,353	65
4	4,519,873	109	1,332,769	24	1,433,842	93	1,753,262	1,237,512	515,750	69
5	4,156,415	116	1,414,392	24	1,367,939	94	1,374,083	957,913	416,170	74
6	4,165,569	119	1,445,541	24	1,513,295	96	1,206,733	851,530	355,203	76
7	5,001,739	122	1,607,494	23	1,746,845	98	1,647,400	1,170,129	477,271	83
8	5,585,319	125	1,595,939	22	1,893,279	99	2,096,101	1,504,313	591,788	87
9	4,963,899	130	1,433,517	22	1,716,053	100	1,814,329	1,263,587	550,742	91
10	4,290,540	134	1,449,602	25	1,481,538	101	1,359,400	897,674	461,726	94
11	4,269,733	136	1,376,534	24	1,406,778	99	1,486,421	937,946	548,475	98
12	4,689,512	138	1,420,136	24	1,495,097	104	1,774,279	1,097,590	676,689	100

【注】1.「電気事業法等の一部を改正する法律」(第2弾改正)(平成26年6月11日成立)施行に伴い、電力調査統計(資源エネルギー庁)の内容が平成28年4月実績分から大幅に変更されたため経年比較が困難となった。このため、変更後(平成28年4月分)の数値から記載している。
2.「当該月に需要実績のある小売電気事業者数」の欄には、0.5MWh未満の場合はカウントしていない。

都市ガスの生産・消費量

(大阪ガス(株))

年月	生産量	需要家数		消費量				
		総数	家庭用	総量	家庭用	工業用	商業用	その他
	千m ³	戸	戸	千m ³	千m ³	千m ³	千m ³	千m ³
平成26年	5,808,180	4,049,458	3,852,179	3,755,202	1,187,530	1,741,523	500,143	326,006
27	5,581,358	4,081,079	3,882,146	3,623,299	1,161,899	1,658,020	493,760	309,618
28	5,646,530	49,193,549	46,799,490	3,572,771	1,114,046	1,669,639	484,113	304,973
28年10月	402,901	4,099,155	3,899,736	249,590	60,344	133,795	35,623	19,828
11	462,042	4,109,320	3,909,466	271,548	80,494	140,635	32,051	18,368
12	529,428	4,113,277	3,913,270	314,011	114,071	144,819	33,542	21,579
29年 1月	606,019	4,116,226	3,916,130	395,104	169,753	147,746	46,299	31,306
2	592,323	4,120,457	3,920,190	378,953	156,597	145,668	44,164	32,524
3	602,770	4,127,287	3,926,881	385,203	157,279	152,080	43,822	32,022

【注】1. 大阪ガス株式会社の府内におけるものである。
2. 需要家数はメーター数で年末現在。3. 10,750kcal/m³換算表示。
4. 平成29年4月よりガス自由化に伴いデータ未更新。

水道調定水量・給水量

(大阪広域水道企業団・大阪市水道局)

年度月	(1)大阪広域水道企業団		大 阪 市 営 水 道					
	上水道 調定水量	工業用水 調定水量	上水道 給水世帯数	上水道調定水量			工業用水 給水量	
				総量	一般用	業務用		湯屋用
	千m ³	千m ³	世帯	千m ³	千m ³	千m ³	千m ³	千m ³
平成26年度	515,842	172,440	1,536,275	367,520	362,960	1,050	3,509	25,590
27	518,621	172,596	1,556,135	367,827	363,610	1,018	3,199	25,172
28	515,835	171,796	1,576,080	368,613	364,573	1,018	3,022	24,497
29年 9月	42,309	14,830	1,586,479	33,070	32,730	88	252	2,145
10	44,302	14,144	1,586,706	30,309	30,004	80	225	1,995
11	43,335	14,533	1,588,536	31,192	30,869	91	232	1,953
12	44,327	14,077	1,588,921	29,592	29,282	86	224	1,969
30年 1月	43,358	14,543	1,589,884	32,179	31,835	87	256	1,904
2	39,771	14,726	1,592,149	29,616	29,314	74	228	1,885

【注】大阪市営水道給水世帯数の各年度計は年度末現在である。
(1)平成23年3月までは府営水道。

交通事故件数と死傷者数

(大阪府警察本部交通総務課)

年 月	総 数	うち原付	人対車両	車 両 相 互					車両単独	列 車
				総 数	出合頭	追 突	右折時	その他		
件 数 (件)										
平成27年	40,607	5,832	3,642	36,267	10,278	13,112	3,801	9,076	694	4
28	37,920	5,110	3,339	34,014	9,659	12,296	3,530	8,529	563	4
29	35,997	4,750	3,163	32,502	9,136	11,528	3,524	8,314	329	3
29年 9月	2,793	345	198	2,572	697	922	270	683	23	0
10	3,260	390	286	2,942	783	1,099	301	759	32	0
11	3,121	436	304	2,791	791	949	341	710	26	0
12	3,481	481	374	3,079	883	1,040	361	795	28	0
30年 1月	2,480	335	266	2,195	649	775	229	542	17	2
2	2,655	367	258	2,365	638	866	289	572	32	0
負 傷 者 (人)										
平成27年	48,481	6,240	3,687	44,034	11,302	18,400	4,266	10,066	759	1
28	45,460	5,437	3,395	41,456	10,639	17,390	3,956	9,471	605	4
29	43,585	5,055	3,189	39,992	10,190	16,604	3,949	9,249	403	1
29年 9月	3,375	369	199	3,152	757	1,317	320	758	24	0
10	3,985	414	289	3,662	892	1,603	330	837	34	0
11	3,766	465	308	3,419	878	1,373	380	788	39	0
12	4,167	509	374	3,761	992	1,493	390	886	32	0
30年 1月	2,968	347	271	2,680	723	1,103	251	603	17	0
2	3,109	390	262	2,810	713	1,139	320	638	37	0
死 者 (人)										
平成27年	196	12	57	106	42	14	22	28	30	3
28	161	11	50	61	18	8	15	20	49	1
29	150	14	48	74	24	13	11	26	26	2
29年 9月	9	0	3	2	0	1	0	1	4	0
10	19	1	8	6	2	1	0	3	5	0
11	14	2	3	9	3	2	0	4	2	0
12	13	0	7	5	2	1	0	2	1	0
30年 1月	15	0	2	7	3	1	1	2	4	2
2	13	1	5	5	2	0	2	1	3	0

【注】交通事故の類型別にみた発生状況である。

刑法犯罪種別認知・検挙状況

(大阪府警察本部刑事総務課「犯罪統計」)

年 月	総 数	凶悪犯	認 知 件 数 (件)				粗暴犯	窃盗犯	知能犯	風俗犯	その他
			殺 人	強 盗	放 火	強 姦					
平成27年	132,471	854	118	400	206	130	5,691	104,125	4,374	1,447	15,980
28	122,136	795	110	401	184	100	5,015	95,828	4,918	1,467	14,113
29	107,032	691	106	291	177	117	4,907	82,651	4,812	1,106	12,865
29年 9月	9,345	72	10	31	22	9	404	7,337	387	108	1,037
10	8,958	48	11	21	7	9	405	6,999	332	106	1,068
11	8,542	61	10	24	21	6	385	6,515	386	82	1,113
12	8,229	56	10	26	13	7	384	6,468	301	77	943
30年 1月	8,156	64	10	25	14	15	341	6,491	293	63	904
2	7,018	30	5	14	1	10	290	5,469	366	54	809
検 挙 件 数 (件)											
平成27年	23,853	538	114	242	93	89	3,459	12,790	1,332	743	4,991
28	23,801	524	109	237	94	84	3,271	13,099	1,457	976	4,474
29	23,308	571	104	235	115	117	3,291	12,744	1,473	844	4,385
29年 9月	1,835	30	9	10	5	6	256	1,098	79	55	317
10	1,846	33	3	16	6	8	247	1,011	113	70	372
11	3,219	116	18	45	23	30	471	1,545	304	146	637
12	1,584	24	9	10	5	-	255	785	61	65	394
30年 1月	1,440	20	4	5	4	7	252	790	63	44	271
2	1,561	35	2	16	2	15	239	868	83	59	277
検 挙 人 員 (人)											
平成27年	18,563	486	107	224	62	93	3,634	8,300	870	796	4,477
28	17,484	479	99	235	65	80	3,402	7,822	1,008	813	3,960
29	16,972	563	103	256	87	117	3,432	7,485	959	761	3,772
29年 9月	1,229	32	9	12	5	6	275	539	48	57	278
10	1,376	58	10	27	8	13	253	606	81	74	304
11	2,311	105	15	46	17	27	501	931	149	102	523
12	1,322	26	9	11	5	1	265	575	58	72	326
30年 1月	1,038	22	6	5	4	7	252	443	42	43	236
2	1,182	35	5	17	2	11	251	545	64	42	245

【注】月別の数値は暫定値である。

新着資料のご案内

統計資料室にご寄贈いただいた主な新着資料です。(平成30年3月到着分)
ご寄贈をいただいた機関の皆様には、心からお礼申し上げます。

国関係

平成27年国勢調査 我が国人口・世帯の概観	総務省統計局
平成27年国勢調査 日本人口地図帳	総務省統計局
社会生活基本調査報告 第1巻 全国・地域生活時間編 第2巻 全国・地域生活行動編	総務省統計局
学校保健統計(学校保健統計調査報告書) 平成29年度	文部科学省生涯学習政策局政策課 調査統計企画室
毎月勤労統計調査特別調査報告 平成29年	厚生労働省政策統括官 (統計・情報政策担当)
建築統計年報 平成29年度版	国土交通省総合政策局情報政策課 建設経済統計調査室

大阪府

データおおさか 2018	大阪府総務部統計課
大阪の賃金、労働時間及び雇用の動き 毎月勤労統計調査地方調査 平成29年平均結果速報	大阪府総務部統計課
大阪府工業指数 生産・出荷・在庫の推移 平成29年【速報】	大阪府総務部統計課
大阪の就業状況 労働力調査地方集計結果 (平成29年平均)	大阪府総務部統計課
大阪府民の健康・栄養状況 平成27年 平成26・27・28年 国民健康・栄養調査結果	大阪府健康医療部

各機関で刊行された統計資料等は、統計資料室へ一部ご寄贈くださいますようお願いいたします。

今後の公表予定

4月	20日	月刊「大阪の統計」	平成30年	4月号
	27日	大阪市消費者物価指数	平成30年	4月速報
	27日	大阪府工業指数	平成30年	2月速報
	27日	大阪の賃金、労働時間及び雇用の動き	平成30年	1月分(確定値)、2月分
5月	1日	大阪府 毎月推計人口	平成30年	4月1日現在
	15日	大阪府 年齢(5歳階級)別推計人口	平成30年	4月1日現在
	21日	月刊「大阪の統計」	平成30年	5月号
	25日	大阪市消費者物価指数	平成30年	5月速報
	29日	大阪の就業状況	平成30年	1~3月期平均
	31日	大阪の賃金、労働時間及び雇用の動き	平成30年	3月分
	31日	大阪府工業指数	平成30年	3月速報/ 第1四半期(1~3月分)速報

平成30年 工業統計調査

調査期日：平成30年6月1日



政府統計

統計調査員証



調査員証を携帯した
統計調査員が
事業所を訪問いたします。

簡単・安心なインターネット回答を
ご利用ください！



調査の概要

目的：我が国の工業の実態を明らかにする

対象：従業者が4人以上の製造業を営む事業所

調査内容：事業所数、従業者数、製造品出荷額など

調査結果：中小企業施策や地域振興などの基礎資料に活用

※ご回答いただいた調査票の内容は統計法で厳重に保護され、統計の作成以外の目的に使用されることはありません。



工業統計調査のご案内（経済産業省）

工業統計調査

検索



大阪府担当窓口
統計課 産業構造グループ
TEL 06-6210-9206

自動車税の納期限は 5月31日（木）です！

大阪府広報担当副知事
ちずやん



自動車税は、納税通知書裏面に記載の金融機関・大阪府内の郵便局・コンビニエンスストア等又は府税事務所で納付することができます。

また、パソコンやスマートフォン等からクレジットカードによる納付もできます。

さらに、府税収納を扱う金融機関（ゆうちょ銀行を除く。）の Pay-easy（ペイジー）に対応している方法による納付が可能です。詳しくは、納税通知書に同封のチラシをご覧ください。

自動車税に関するお問合せは

こちらまでお願いします！

自動車税コールセンター



0570-020156

ふ ぜ い コ ー ル

○ 受付時間 平日9:00~17:30 オペレーターによる対応

上記以外の時間、土・日曜日・祝日・年末年始は24時間自動音声案内で対応しております。

※ このナビダイヤルによる通話は大阪市までの通話料金でご利用いただけます。携帯電話からは20秒ごとに約10円でご利用いただけます。なお、通話料金はマイラインの登録にかかわらず、NTTコミュニケーションズからの請求となります。

※ お問合せの際には、自動車の「登録番号」及び「車台番号（下4桁）」をご確認ください。

※ 一部のIP電話等でつながらない場合は、06-6776-7021までお願いします。

※ 納税通知書等の発送直後（5月）等は、一時的につなぐりにくくなる場合がありますのでご了承ください。

2018年4月号（毎月1回発行）



大阪府

大阪府総務部統計課

〒559-8555 大阪市住之江区南港北1-14-16 大阪府咲洲庁舎19階

電話 06(6210)9196

統計課ホームページ <http://www.pref.osaka.jp/toukei/>



OSAKA-KANSAI
JAPAN
EXPO2025



World Expo 2025
Candidate