

大阪府工業指数

(大阪の工業動向)

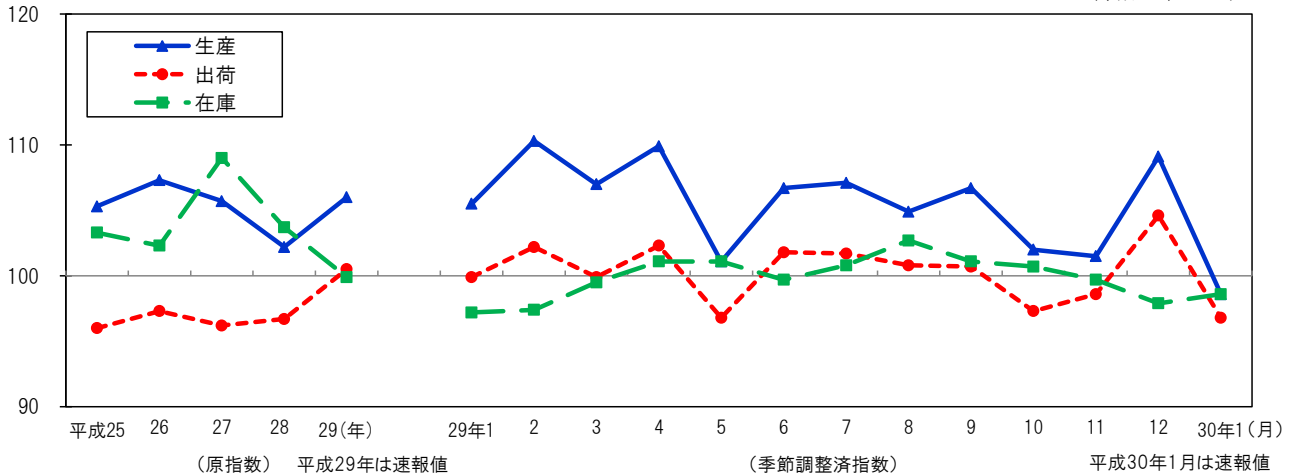
大阪府工業指数 平成29年(速報)及び平成30年1月(速報)

商工業動態グループ

《 詳細は大阪府ホームページに掲載しています。 <http://www.pref.osaka.lg.jp/toukei/iip/index.html> 》

工業指数の推移

(平成22年=100)



概要

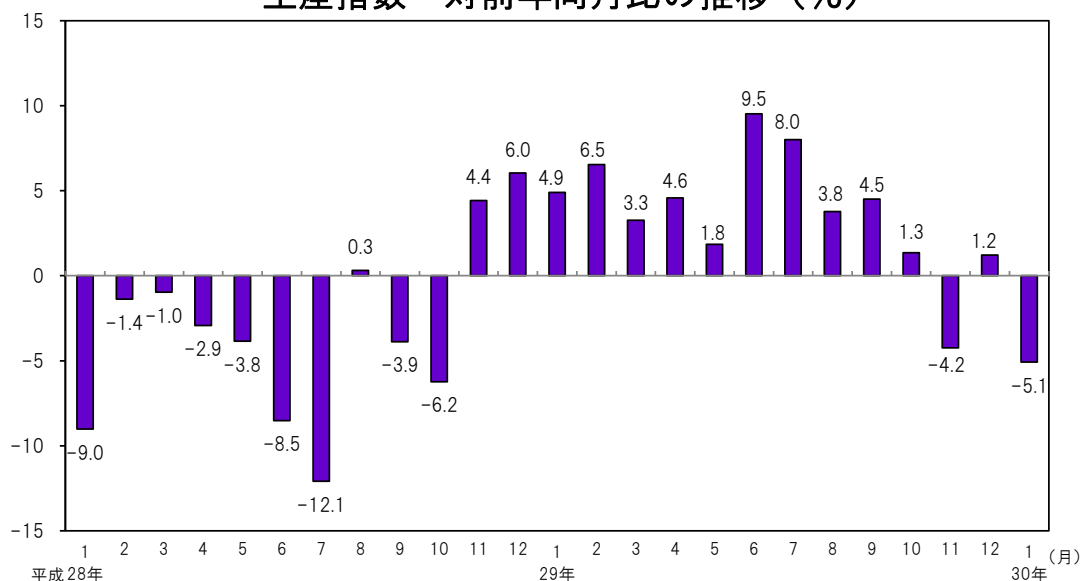
1 平成29年 概要

- (1) 生産指数は 106.0 前年比は 3.7%の上昇
業種別(寄与度順)にみると、電子部品・デバイス工業(前年比 23.1%)、輸送機械工業(同 27.5%)など9業種が上昇。
- (2) 出荷指数は 100.5 前年比は 3.9%の上昇
業種別(寄与度順)にみると、輸送機械工業(前年比 46.3%)、はん用・生産用・業務用機械工業(同 8.9%)など9業種が上昇。
- (3) 在庫指数は 99.9 前年比は 3.7%の低下
業種別(寄与度順)にみると、はん用・生産用・業務用機械工業(前年比-19.1%)、(旧)電気機械工業(同-4.8%)など8業種が低下。

2 平成30年1月 概要

- (1) 生産指数は 98.6 前月比は -9.6%の低下
業種別(寄与度順)にみると、電子部品・デバイス工業(前月比 -31.7%)、金属製品工業(同 -25.7%)など12業種が低下。
- (2) 出荷指数は 96.8 前月比は -7.5%の低下
業種別(寄与度順)にみると、化学工業(前月比 -11.4%)金属製品工業(同 -20.6%)など14業種が低下。
- (3) 在庫指数は 98.6 前月比は 0.7%の上昇
業種別(寄与度順)にみると、鉄鋼業(前月比 4.1%)、化学工業(同 2.5%)など6業種が上昇。

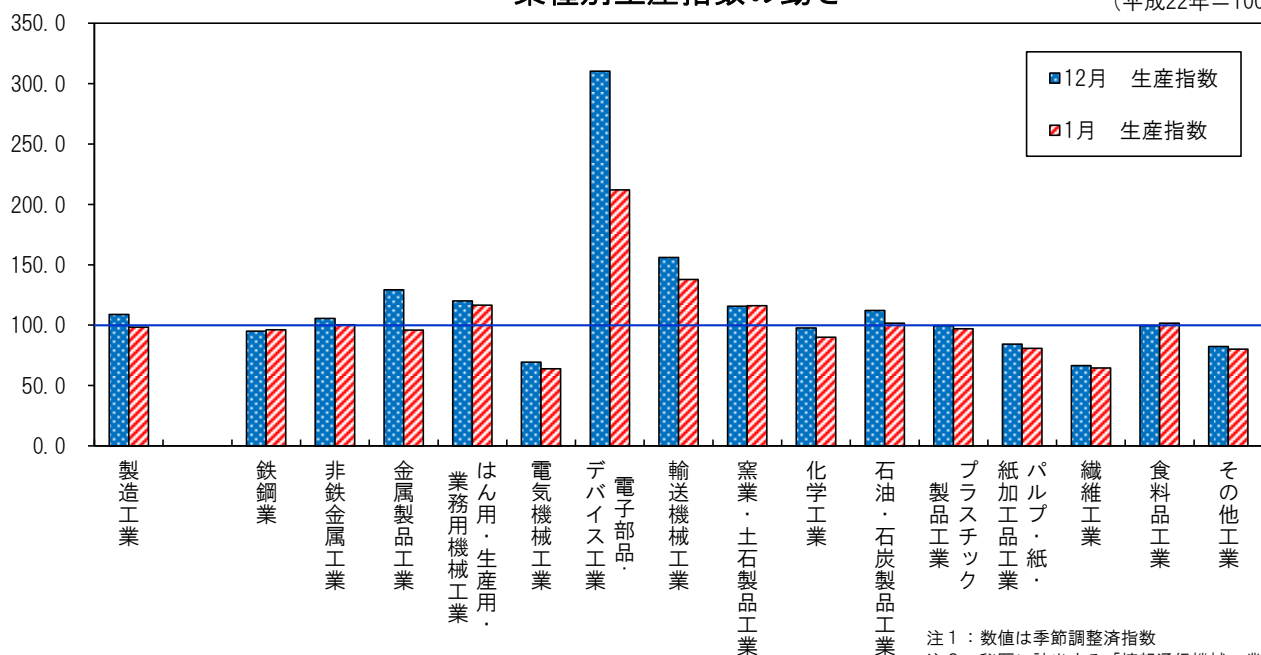
生産指数 対前年同月比の推移 (%)



注：数値は原指数

業種別生産指数の動き

(平成22年=100)



注1：数値は季節調整済指数
注2：秘匿に該当する「情報通信機械工業」を除く

◇全国及び主要都府県の製造工業の動き

《平成30年1月分速報値（前月比）》

平成22年=100

都道府県名	生産(%)	出荷(%)	在庫(%)
大阪府	-9.6	-7.5	0.7
全 国	-6.8	-5.7	-0.5
東京都	-4.9	-2.6	-2.6
神奈川県	0.3	0.2	-2.3
愛知県	-14.5	-16.3	-6.3
兵庫県	-2.2	0.7	0.8
広島県	-8.0	-7.8	-5.4
福岡県	-7.4	-9.2	0.4