

大阪府工業指数

平成30年3月（速報）

商工業動態グループ

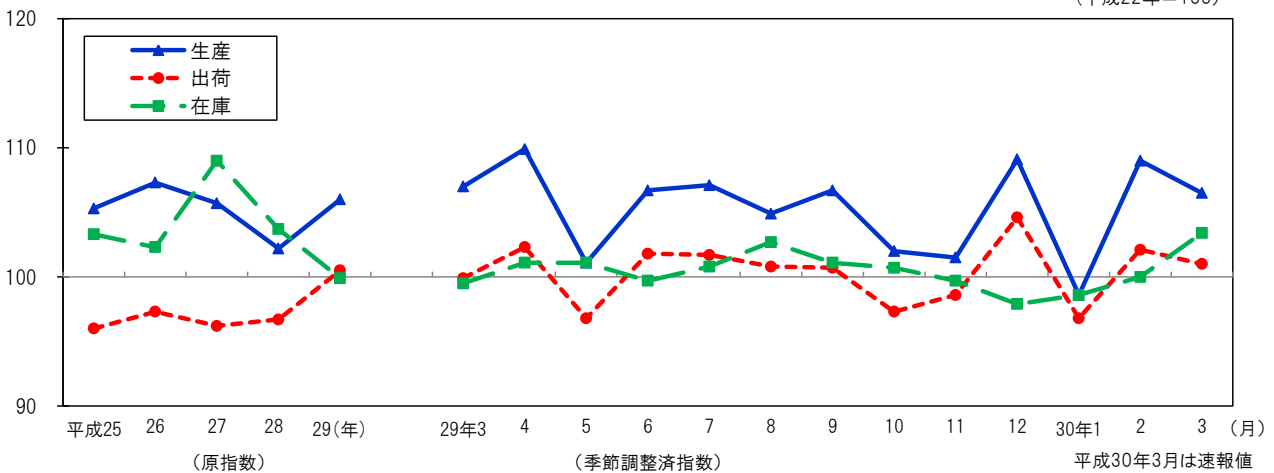
《 詳細は大阪府ホームページに掲載しています。 <http://www.pref.osaka.lg.jp/toukei/iip/index.html> 》

概 要

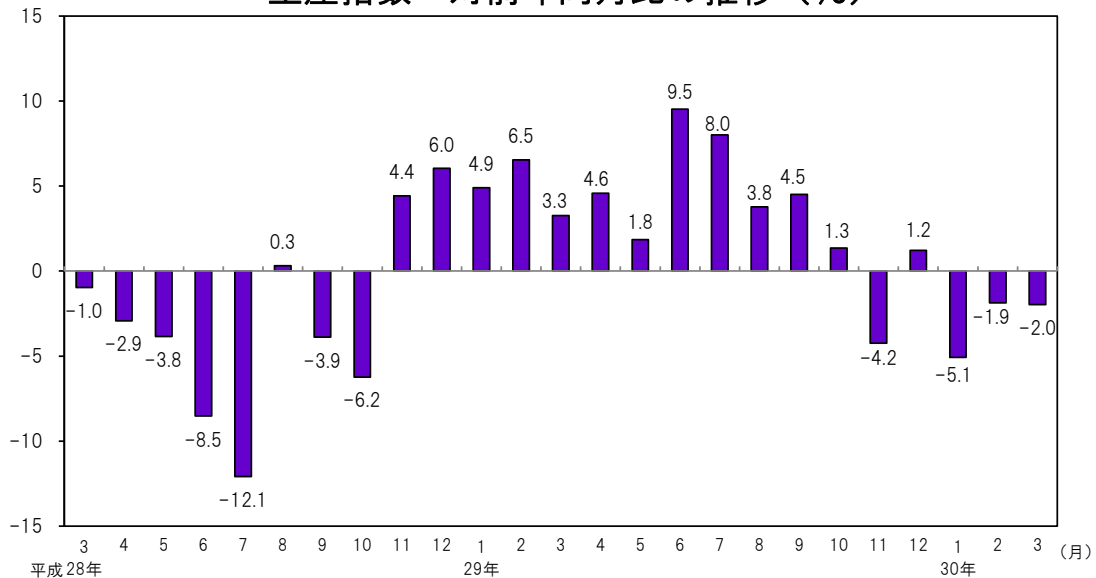
- (1) 生産指数は 106.5 前月比は 2.3%の低下
業種別（寄与度順）にみると、化学工業（前月比 -7.6%）、電子部品・デバイス工業（同 -18.9%）など9業種が低下。
- (2) 出荷指数は 101.0 前月比は 1.1%の低下
業種別（寄与度順）にみると、化学工業（前月比 -7.3%）、石油・石炭製品工業（同 -3.6%）など8業種が低下。
- (3) 在庫指数は 103.4 前月比は 3.4%の上昇
業種別（寄与度順）にみると、化学工業（前月比 5.8%）、はん用・生産用・業務用機械工業（同 4.6%）など9業種が上昇。

工業指数の推移

（平成22年=100）



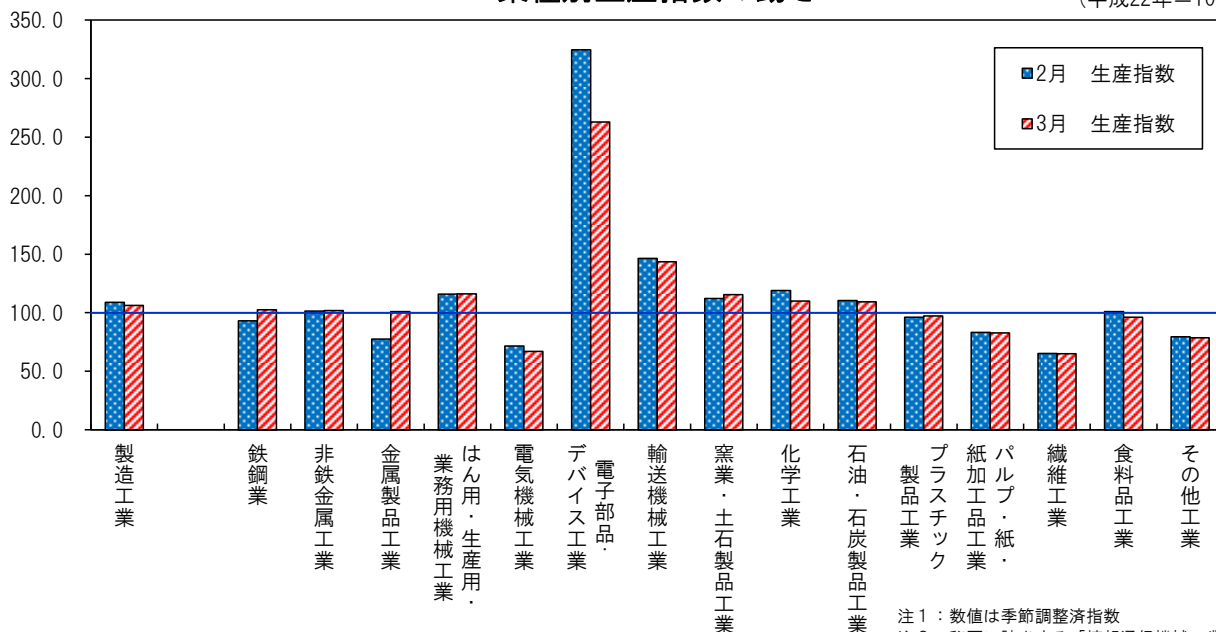
生産指数 対前年同月比の推移 (%)



注：数値は原指数

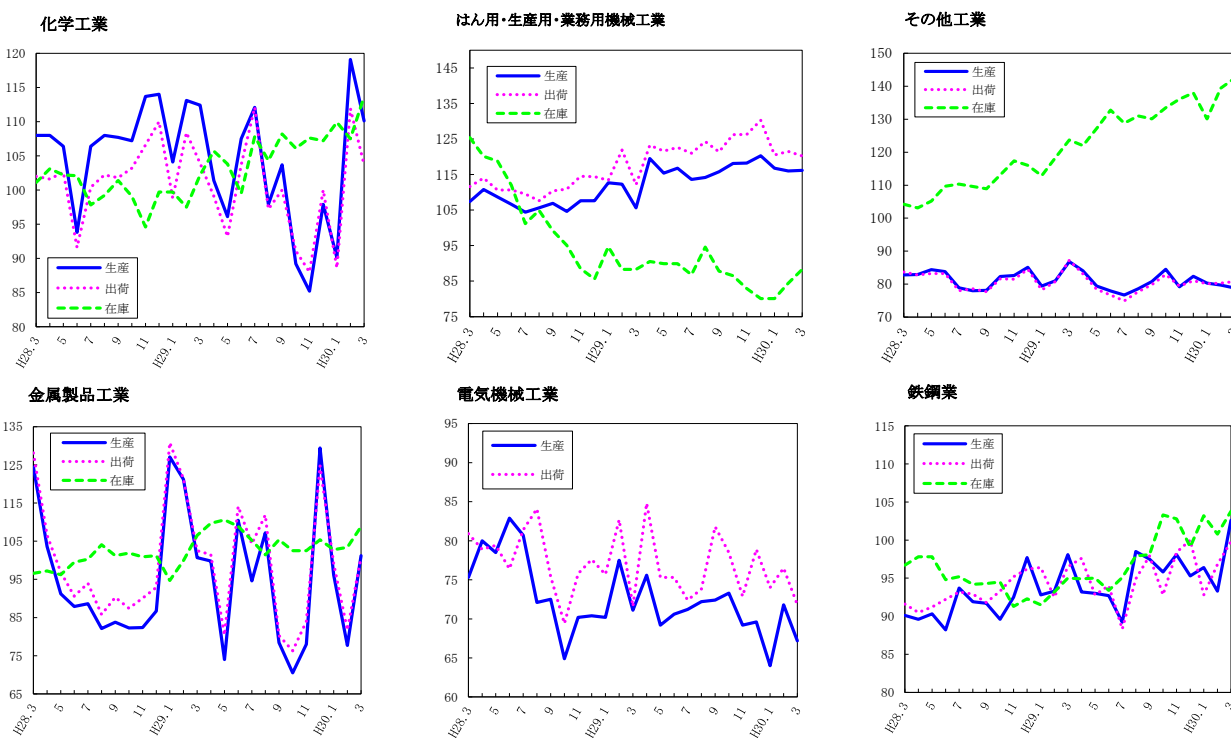
業種別生産指数の動き

(平成22年=100)



注1：数値は季節調整済指数
注2：秘匿に該当する「情報通信機械工業」を除く

業種別動向グラフ(生産指数ウェイト上位6業種)



注：数値は季節調整済指数

◇全国及び主要都府県の製造工業の動き

《平成30年3月分速報値(前月比)》

平成22年=100

都道府県名	生産(%)	出荷(%)	在庫(%)
大阪府	-2.3	-1.1	3.4
全国	1.4	1.2	3.3
東京都	8.0	5.8	5.5
神奈川県	-6.8	-6.7	-1.7
愛知県	1.3	0.6	-2.2
兵庫県	-1.6	-5.4	1.3
広島県	-0.6	0.5	-1.9
福岡県	2.3	0.5	3.2