

なつやす                      じゆうけんきゆう  
夏休みの自由研究にピッタリ！！

おおさかふ そうむぶとうけいか    じょうほうきかく  
大阪府総務部統計課 情報企画グループ

《 詳しくは大阪府ホームページに掲載しています。 <http://www.pref.osaka.lg.jp/toukei/gcon/index.html> 》

あなたの身の回りの「気になるなあ～」「なんでかなあ？」を、調べて、考えて、  
まわりの人にグラフを使って紹介してみよう！！

①



うちの近くにある交差点  
は、日曜日になると信号  
待ちの車でいっぱいにな  
るんだよ。何時ごろ、一番  
多いんだろう？

②



私もあその交差点は、  
日曜日になると、車がい  
っぱいだなあって思っ  
ていたの。何時ごろなら、通  
りやすいのかな？

③



そういえば、おじいちゃ  
んが、最近このあたりも  
家が増えたなあ～って言  
うんだけど、昔はどうだ  
ったんだろう？

④



あっ、うちのおばあちゃんも  
同じことを言っていたよ。  
昔はどうだったのかな？

⑤



そうですね。いっぱい気になることがありますよね。きっと、みんなも同じように「気になるなあ～」「なんでかなあ？」って感じていることがあると思います。  
それぞれみんなが調べて、教えあうっていうのはどうかしら？

⑥



そうだね、  
それがいいよね！  
言われてみたら、  
「なんでかなあ？」  
って、なんとなく思っ  
ていることも、いっぱいある  
かも？

⑦



じゃあ僕は、今度の  
日曜日に、近くの  
交差点に行って、車を数  
えてみるよ！



8



そうそう、その場所へ行って調べたり、図書館やインターネットで調べたりすると、「気になるなあ〜」や「なんぞかなあ？」がわかるかもしれないですね。



9



日曜日に交差点に行くと、車を数えてきたよ！午後2時から午後3時までの間が一番多かったよ。



10

私は、インターネットで家の数を探してみたんだ（「住宅・土地統計調査」）。うちの市の家の戸数は、平成10年は25,000戸で、25年は52,000戸。やっぱりだんだんと増えていたわ。



11



でも……話を聞いただけじゃ、どんなふうになっているのかよくわからないね。



12



そうねえ。話を聞くだけじゃわかりにくいですね。せっかく調べたんだから、表にしてみたらどうかしら？

13



午後2時から午後3時までの間に信号待ちをしている車が多いね。表にするとパッと見たら、わかるようになったね！

時間帯	台数	時間帯	台数
午前9時～10時	30	午後1時～2時	70
午前10時～11時	50	午後2時～3時	80
午前11時～正午	70	午後3時～4時	30
正午～午後1時	50	午後4時～5時	40

14

おじいちゃんの言ったとおり、うちの市では、家が年々増えてて、15年前の2倍近くになっているわ。

年	住宅数
平成10年	25,000
平成15年	30,000
平成20年	40,000
平成25年	52,000



15



でも……  
みんなに伝えるのかなあ？



16



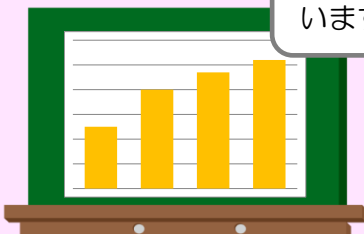
そうねえ。もっとパッと見て伝えられる方法に「グラフ」がありますよ。  
作ってみたら？ 作り方は、大阪府の統計課のホームページに載っています。

大阪府 グラフの作り方

検索

これを見たら、だれでもグラフを作ることができるようになりますよ！

17



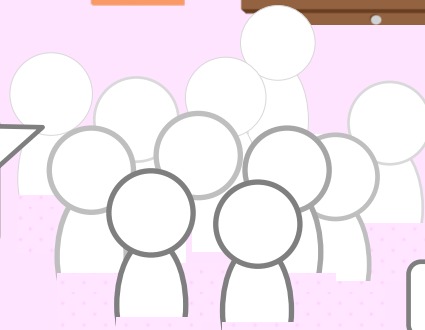
いえ、増えて  
います……



くるま 数を数えて  
みました……



グラフだと、パッと見て  
わかりやすいね！



よくわかったよ！！

18



やったあ！！わかったことをみんなに伝えるのって、  
難しいけど楽しいよね！ また「気になるなあ〜」  
「なんでかなあ？」をグラフにしてみんなに紹介して  
みようっと！

19

みんなが興味をもってくれたところで、グラフをもっと  
勉強してみましょう！  
よく使うグラフには、棒グラフ・折れ線グラフ・円グラフ  
などがあります。定規やコンパスなどの文房具と同じで、  
それぞれ使い方があっていいですよ。



20

たとえば、クラスみんなは、いつも何時間くらい寝ているのかな？って、調べてグラフにするとします。



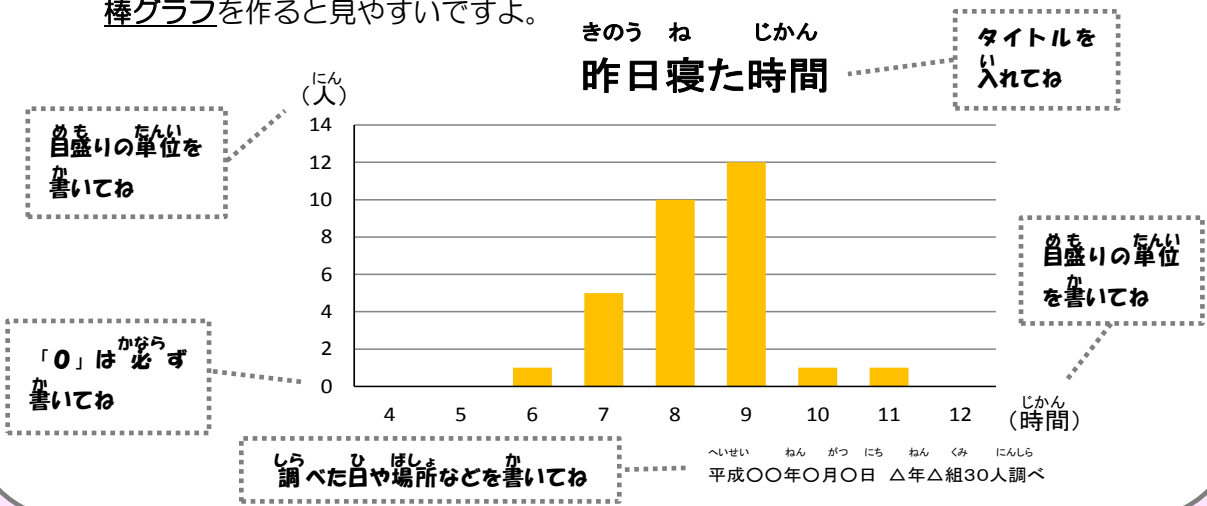
(1) クラスのみんなに、「昨日何時間寝たのか？」について、アンケートを取ります。

(2) アンケートの結果を  
表にまとめます。



きのう ね じかん 昨日寝た時間	
4時間	0人
5時間	0人
6時間	1人
7時間	5人
8時間	10人
9時間	12人
10時間	1人
11時間	1人
12時間	0人
ごうけい 合計	30人

(3) グラフにしてみましょう！ 何時間寝ている人が多いのか比べたいので、棒グラフを作ると見やすいですよ。



アンケートの結果、9時間寝ている人が、一番多いことがわかりました。男の子と女の子で違いはあるかな？学校のある日とない日でグラフは変わるかな？「気になるなあ〜」が出てきたら、もっと調べてみましょう！



わかりやすいグラフの基本的な作り方、きまり、そもそも「統計」とはなにか？などを、もっと詳しくここで紹介しています。

総務省「なるほど統計学園」

検索

あなたの、「気になるなあ〜」「なんでかなあ〜」を調べて、考えて、グラフにして、みんなに紹介してみよう！！ グラフコンクールへのみなさんのお応募を、首をなが〜くして、お待ちしております！！

大阪府統計グラフコンクール

検索