

大阪市消費者物価指数の動き

平成30年6月(速報)

物価・家計グループ

《 詳細は大阪府ホームページに掲載しています。 <http://www.pref.osaka.lg.jp/toukei/cpi/index.html> 》

1 概 要

(1) 総合指数は 100.3

前月比は 0.1%の下落。前年同月比は 0.7%の上昇(7か月連続)。

(2) 生鮮食品を除く総合指数は 100.1

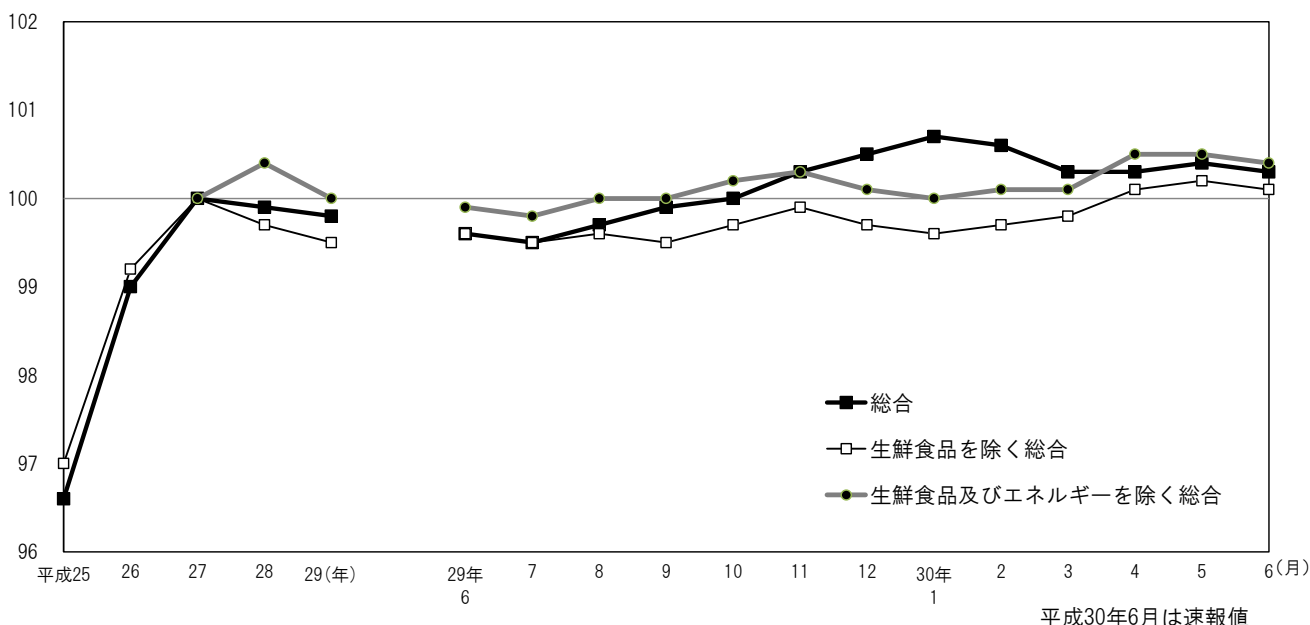
前月比は 0.1%の下落。前年同月比は 0.5%の上昇(11か月連続)。

(3) 生鮮食品及びエネルギーを除く総合指数は 100.4

前月比は 0.1%の下落。前年同月比は 0.5%の上昇(6か月連続)。

消費者物価指数の動き

[2015年(平成27年)=100]



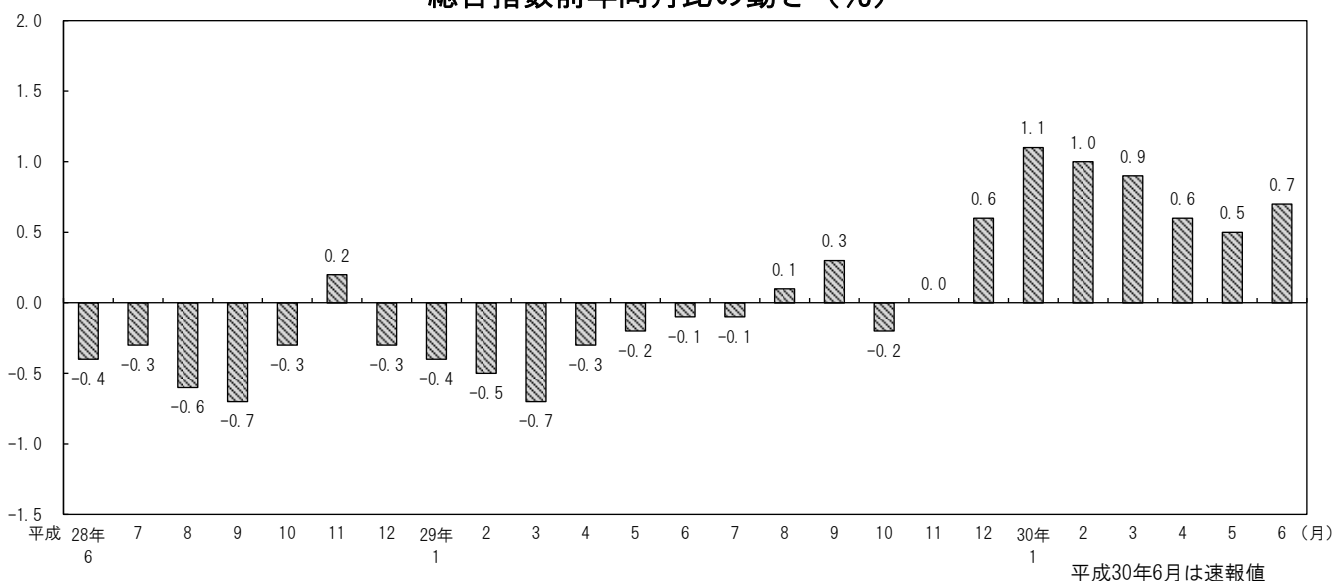
総合、生鮮食品を除く総合、生鮮食品及びエネルギーを除く総合の指数
(前月比及び前年同月比)

		平成29年							平成30年					
		6月	7月	8月	9月	10月	11月	12月	1月	2月	3月	4月	5月	6月
総 合	指 数	99.6	99.5	99.7	99.9	100.0	100.3	100.5	100.7	100.6	100.3	100.3	100.4	100.3
	前月比 (%)	-0.2	-0.2	0.2	0.2	0.1	0.3	0.2	0.2	-0.1	-0.3	0.0	0.1	-0.1
	前年同月比 (%)	-0.1	-0.1	0.1	0.3	-0.2	0.0	0.6	1.1	1.0	0.9	0.6	0.5	0.7
生 鮮 食 品 除 け 総 合	指 数	99.6	99.5	99.6	99.5	99.7	99.9	99.7	99.6	99.7	99.8	100.1	100.2	100.1
	前月比 (%)	-0.2	-0.1	0.1	0.0	0.2	0.1	-0.1	-0.1	0.1	0.1	0.3	0.1	-0.1
	前年同月比 (%)	0.0	0.0	0.1	0.1	0.2	0.3	0.3	0.5	0.4	0.5	0.6	0.5	0.5
生 鮮 食 品 及 び エ ネ ル ギ ー 除 け 総 合	指 数	99.9	99.8	100.0	100.0	100.2	100.3	100.1	100.0	100.1	100.1	100.5	100.5	100.4
	前月比 (%)	-0.2	-0.1	0.2	-0.1	0.2	0.1	-0.1	-0.1	0.1	0.1	0.3	0.0	-0.1
	前年同月比 (%)	-0.4	-0.4	-0.2	-0.3	-0.3	-0.2	-0.1	0.1	0.1	0.3	0.4	0.4	0.5

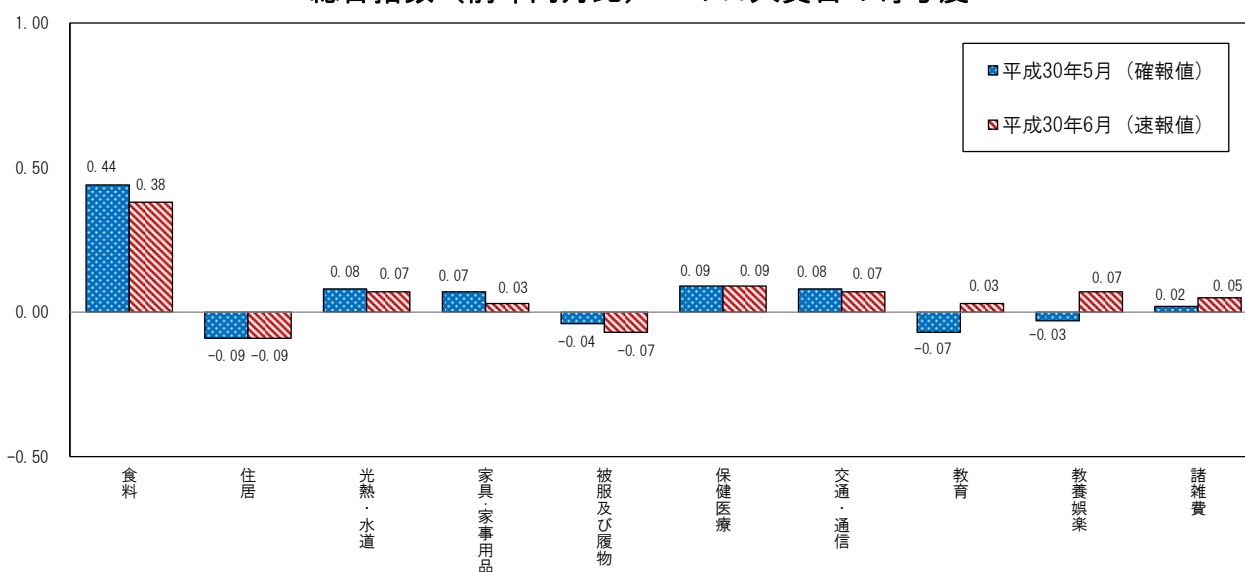
平成30年6月は速報値

2 前年同月からの動き

総合指数前年同月比の動き (%)



総合指数（前年同月比）への10大費目の寄与度



◇ 全国及び主要都市の動き 【2015年基準】

≪平成30年5月分(確報)≫

平成27年=100

主要都市名	消費者物価指数 (総合)	前年同月比 (%)
大阪市	100.4	0.5
全国	101.0	0.7
仙台市	101.2	0.6
東京都区部	100.5	0.4
横浜市	100.5	0.6
名古屋市	100.8	0.8
神戸市	101.0	0.8
広島市	100.9	0.5
福岡市	101.4	0.5