

大阪府工業指数

平成30年4月（速報）

商工業動態グループ

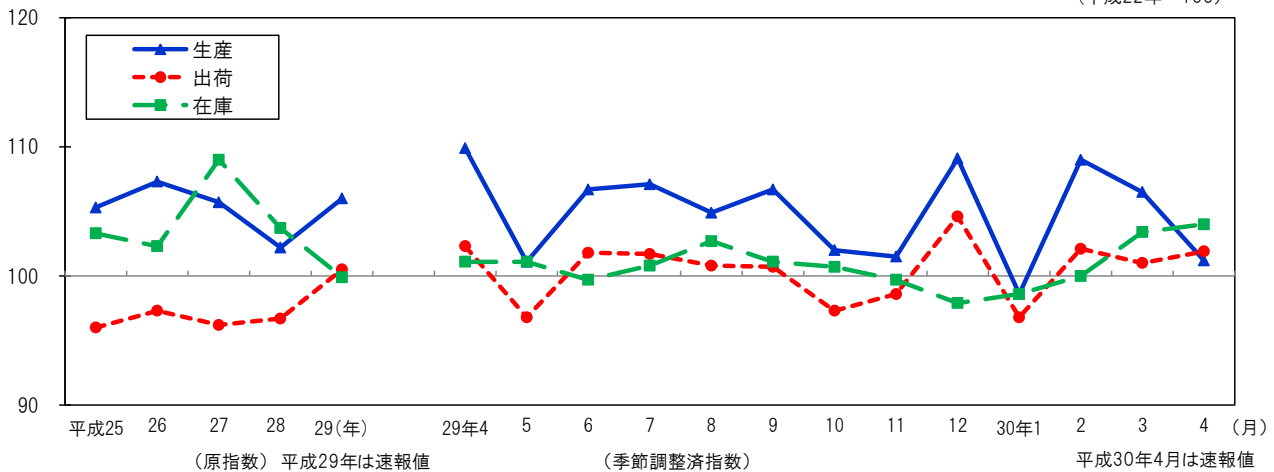
《 詳細は大阪府ホームページに掲載しています。 <http://www.pref.osaka.lg.jp/toukei/iip/index.html> 》

概 要

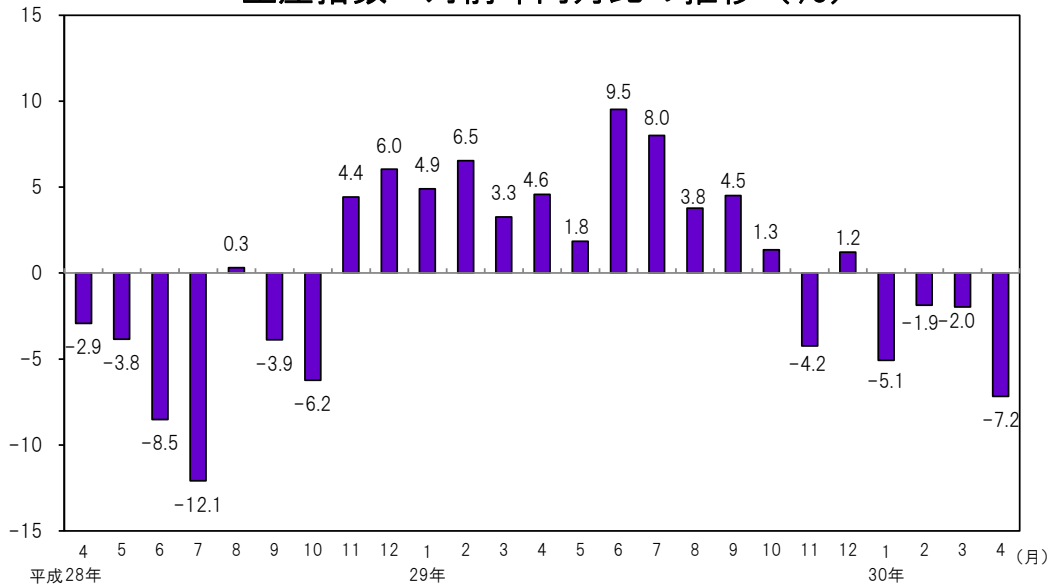
- (1) 生産指数は 101.2 前月比は 5.0%の低下
業種別（寄与度順）にみると、電子部品・デバイス工業（前月比 -46.5%）、化学工業（同 -7.1%）など8業種が低下。
- (2) 出荷指数は 101.9 前月比は 0.9%の上昇
業種別（寄与度順）にみると、はん用・生産用・業務用機械工業（前月比 9.1%）、輸送機械工業（同 13.3%）など7業種が上昇。
- (3) 在庫指数は 104.0 前月比は 0.6%の上昇
業種別（寄与度順）にみると、化学工業（前月比 2.5%）、鉄鋼業（同 1.8%）など8業種が上昇。

工業指数の推移

（平成22年=100）



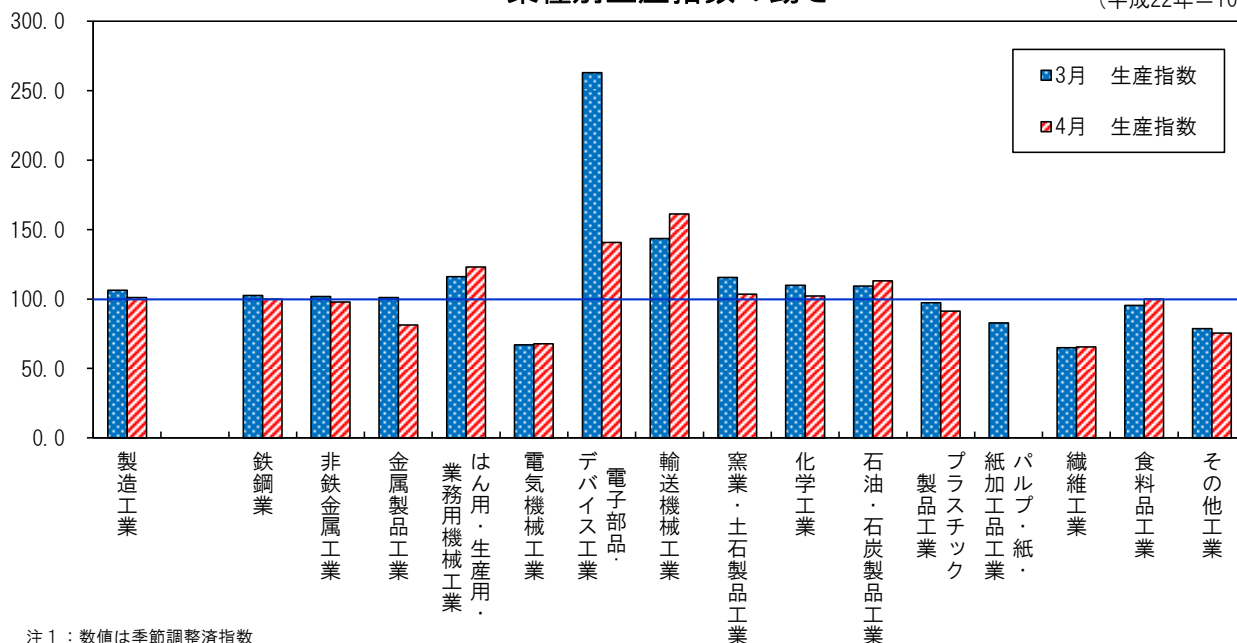
生産指数 対前年同月比の推移 (%)



注：数値は原指数

業種別生産指数の動き

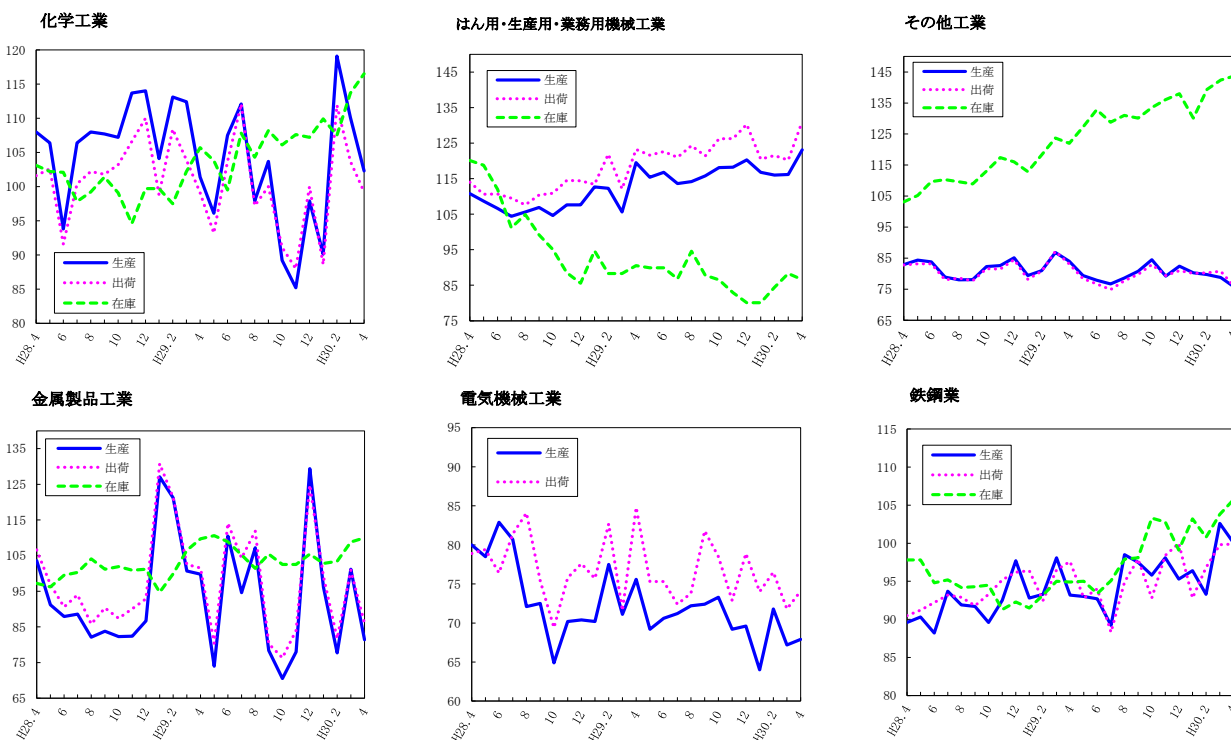
(平成22年=100)



注1：数値は季節調整済指数

注2：秘匿に該当する「情報通信機械工業」「パルプ・紙・紙加工品工業」(H30.4より)を除く

業種別動向グラフ(生産指数ウェイト上位6業種)



注：数値は季節調整済指数

◇全国及び主要都府県の製造工業の動き

≪平成30年4月分速報値(前月比)≫

平成22年=100

都道府県名	生産(%)	出荷(%)	在庫(%)
大阪府	-5.0	0.9	0.6
全国	0.5	1.6	-0.6
東京都	-2.9	1.3	-8.1
神奈川県	2.3	-0.1	2.2
愛知県	0.7	2.0	14.3
兵庫県	-1.5	0.4	2.6
広島県	3.4	2.6	-8.7
福岡県	-0.2	2.8	-3.1