

## 住宅・土地統計調査にご協力を！！

大阪府総務部統計課 人口・労働グループ

《詳細は、大阪府ホームページに掲載しています。 <http://www.pref.osaka.lg.jp/toukei/chousa/30jyutakutoti.html> 》

平成30年は、「住宅・土地統計調査」（5年ごと）の実施年です。

住宅・土地統計調査は、国が実施する統計調査のうち、統計法により特に重要なものとされる「基幹統計調査」であり、住宅及び住宅以外で人が居住する建物に関する実態並びに、現住居以外の住宅及び土地の保有状況その他の住宅等に居住している世帯に関する実態を調査します。

この調査結果は、住生活基本法に基づいて作成される住生活基本計画、土地利用計画などの諸施策の企画、立案、評価等の基礎資料として利用されます。

調査の回答については、調査員による調査票の収集のほか、パソコンやスマートフォン、タブレット端末などを使って、インターネットで簡単に回答できます。

パソコンやスマートフォンで簡単に回答できます！

### インターネット回答が便利で簡単です！

期間中はいつでもOK



インターネット回答期間中（9月15日～10月8日まで）は、いつでもご都合のよい時間に回答できます。

簡単操作



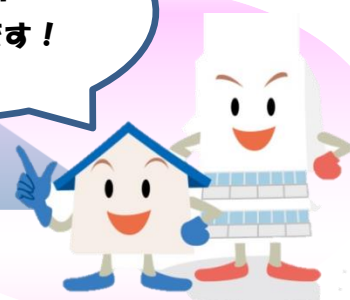
画面の誘導に従うことでスムーズに回答



#### 世帯の回答は守られています

不正なアクセスなどの監視を24時間行っていますので、回答データは厳重に守られます。

便利で簡単！  
おすすめです！



## 調査の期日

調査は平成 30 年 10 月 1 日現在を期日として実施

## 調査の対象

平成 27 年国勢調査の調査区の中から、総務大臣が指定した全国約 22 万の調査単位区の中から選ばれた約 370 万（大阪府は約 27 万）の住戸・世帯を対象として行われます。

## 調査の時期

### 【9月初旬】

調査対象となった地域（調査区）の全世帯に「調査のお知らせ」を配布

### 【9月中旬】

上記の地域（調査区）内で調査対象となった世帯に調査員が訪問し、インターネット回答用書類を配布

### 【9月下旬】

インターネット回答をされていない世帯に調査員が訪問し、調査票及びインターネット回答推進チラシを配布

### 【10月初旬】

調査員が訪問し、調査票を収集

### 【10月中旬】

調査票未提出世帯に調査員が再訪問し、調査票を収集

9月中旬以降、調査対象となった世帯に調査員が伺いますので、ご回答をよろしくお願いします。



## 調査事項

次のような事柄について調査します。

### ●住宅等に関する事項

居住室の数及び広さ、所有関係、敷地面積、構造、建て方など

### ●世帯に関する事項

世帯の構成、年間収入、通勤時間、現住居への入居時期など

## 調査の方法

調査員が世帯を訪問し、調査票を配布・収集する方法により行います。なお、調査票の収集のほか、インターネットによる回答及び郵送による調査票の提出も可能です。

また、調査員が建物の外観を確認したり、世帯や建物の管理者に確認するなどして、建物調査票に記入することにより行います。

※インターネット上のデータ送受信は、安全な通信を行うために暗号化通信を行っています。

## 結果の公表

調査の結果は、平成 31 年 4 月「住宅数概数集計」のほか「住宅及び世帯に関する基本集計」「住宅の構造等に関する集計」「土地集計」を順次、大阪府統計課ホームページにて公表します。

### <お問合せ先>

大阪府総務部統計課 人口・労働グループ

TEL 06(6210)9197 / FAX 06(6614)6921

URL <http://www.pref.osaka.lg.jp/toukei/chousa/30jyutakutoti.html>

大阪府 住宅・土地統計調査

検索

