

大阪府工業指数

平成30年5月（速報）

商工業動態グループ

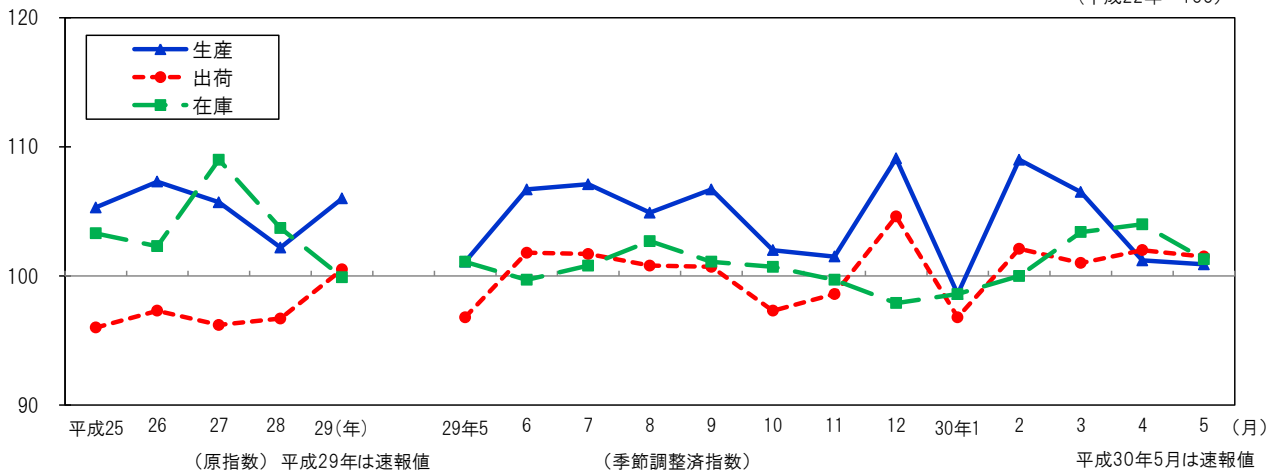
《 詳細は大阪府ホームページに掲載しています。 <http://www.pref.osaka.lg.jp/toukei/iip/index.html> 》

概 要

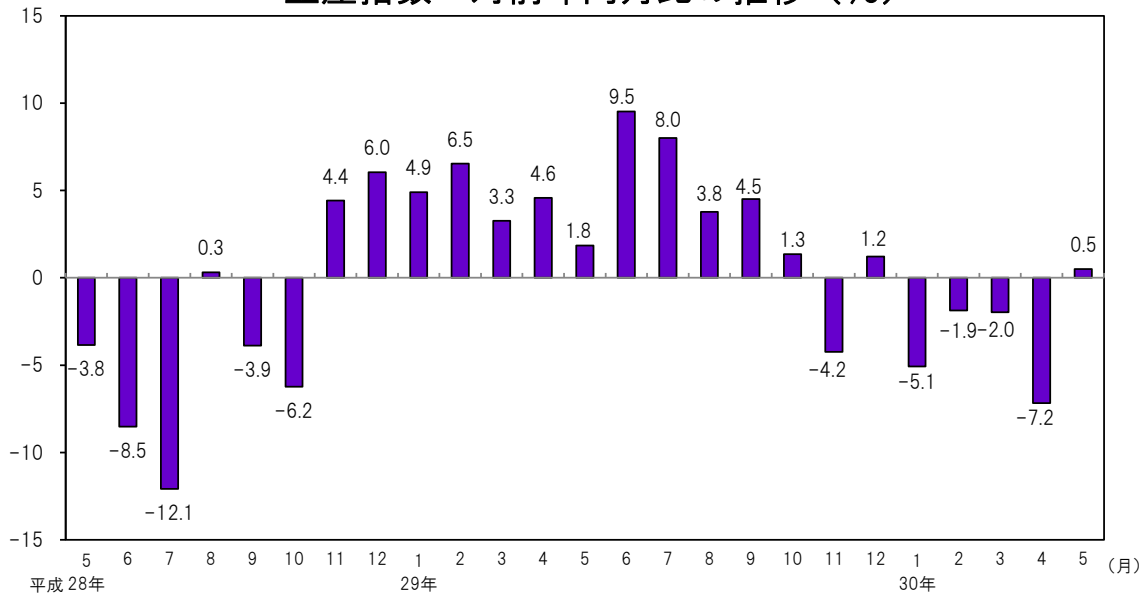
- (1) 生産指数は 100.9 前月比は 0.3%の低下
業種別（寄与度順）にみると、化学工業（前月比 -2.6%）、輸送機械工業（同 -7.2%）など7業種が低下。
- (2) 出荷指数は 101.5 前月比は 0.5%の低下
業種別（寄与度順）にみると、輸送機械工業（前月比 -9.2%）、電子部品・デバイス工業（同 -13.5%）など7業種が低下。
- (3) 在庫指数は 101.3 前月比は 2.6%の低下
業種別（寄与度順）にみると、化学工業（前月比 -8.1%）、鉄鋼業（同 -5.7%）など10業種が低下。

工業指数の推移

(平成22年=100)



生産指数 対前年同月比の推移 (%)

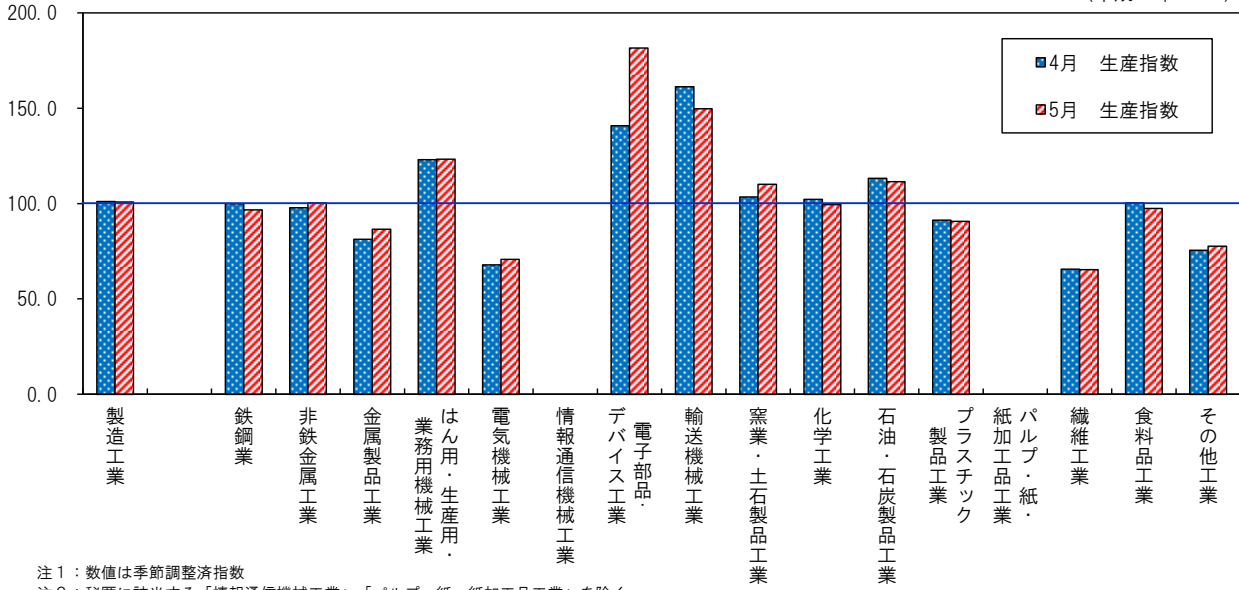


注：数値は原指数

工業

業種別生産指数の動き

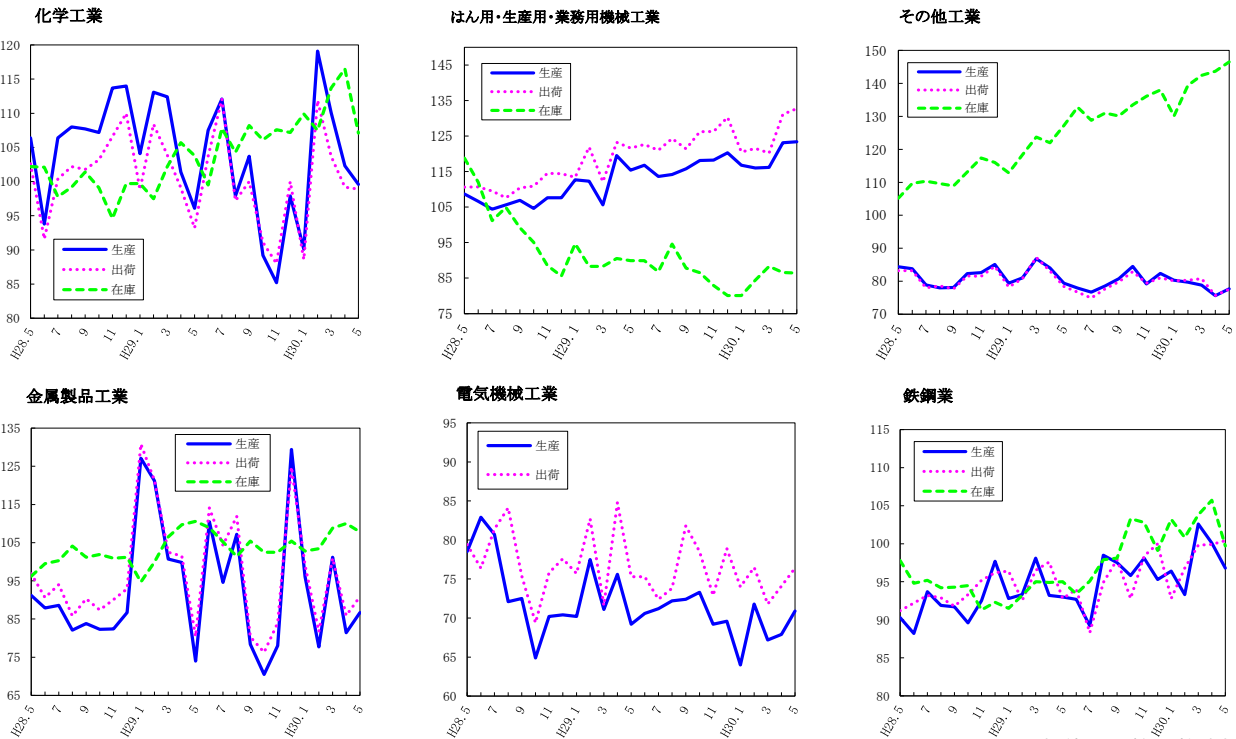
(平成22年=100)



注1：数値は季節調整済指数

注2：秘匿に該当する「情報通信機械工業」「パルプ・紙・紙加工工業」を除く

業種別動向グラフ(生産指数ウェイト上位6業種)



注：数値は季節調整済指数

◇全国及び主要都府県の製造工業の動き

≪平成30年5月分速報値(前月比)≫

平成22年=100

都道府県名	生産(%)	出荷(%)	在庫(%)
大阪府	-0.3	-0.5	-2.6
全国	-0.2	-1.6	0.6
東京都	2.7	1.5	5.0
神奈川県	-0.6	-1.8	1.4
愛知県	-2.5	-3.1	-3.5
兵庫県	-2.6	-1.6	-1.7
広島県	-1.9	-1.3	-1.2
福岡県	0.0	-1.9	0.8