

大阪府工業指数

平成30年6月（速報）

商工業動態グループ

《 詳細は大阪府ホームページに掲載しています。 <http://www.pref.osaka.lg.jp/toukei/iip/index.html> 》

概 要

(1) 生産指数は 91.6 前月比は 9.2%の低下

業種別（寄与度順）にみると、化学工業（前月比 -20.0%）、電子部品・デバイス工業（同 -37.4%）など10業種が低下。

(2) 出荷指数は 97.4 前月比は 4.0%の低下

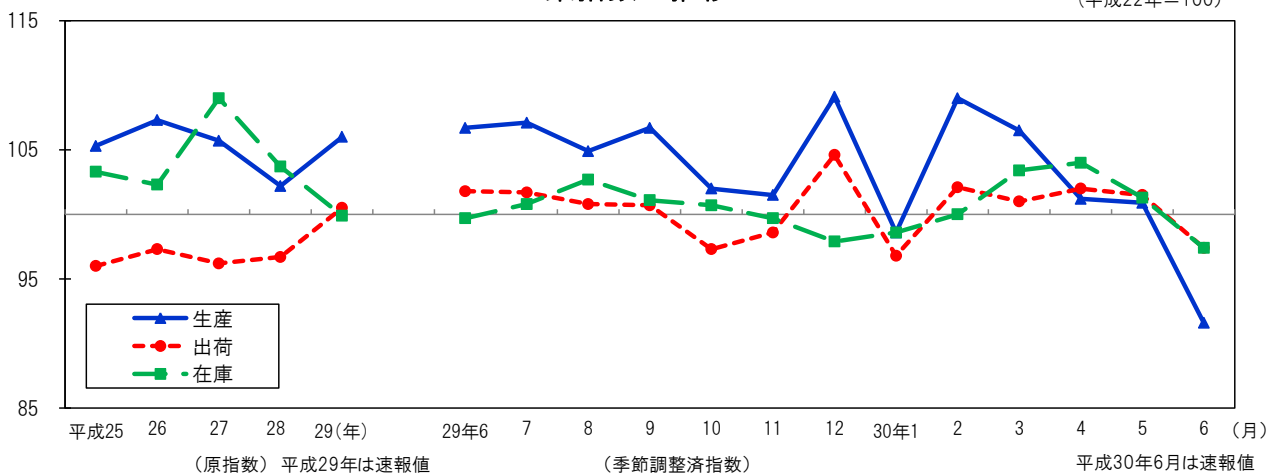
業種別（寄与度順）にみると、化学工業（前月比 -19.5%）、金属製品工業（同 -11.3%）、など9業種が低下。

(3) 在庫指数は 97.4 前月比は 3.8%の低下

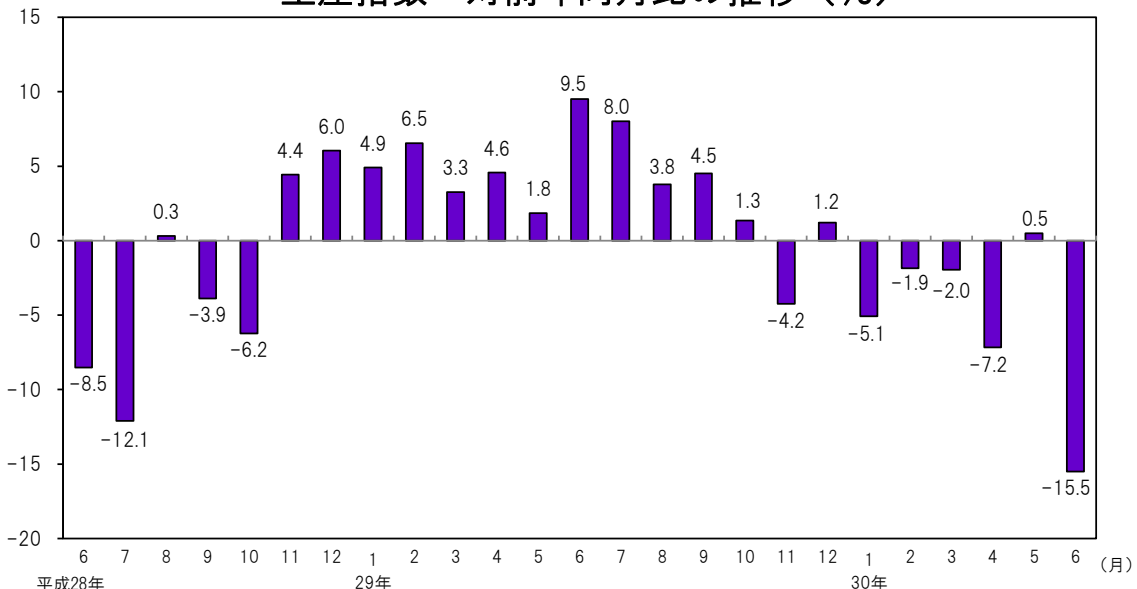
業種別（寄与度順）にみると、化学工業（前月比 -5.5%）、（旧）電気機械工業（同 -8.3%）など10業種が低下。

工業指数の推移

（平成22年=100）

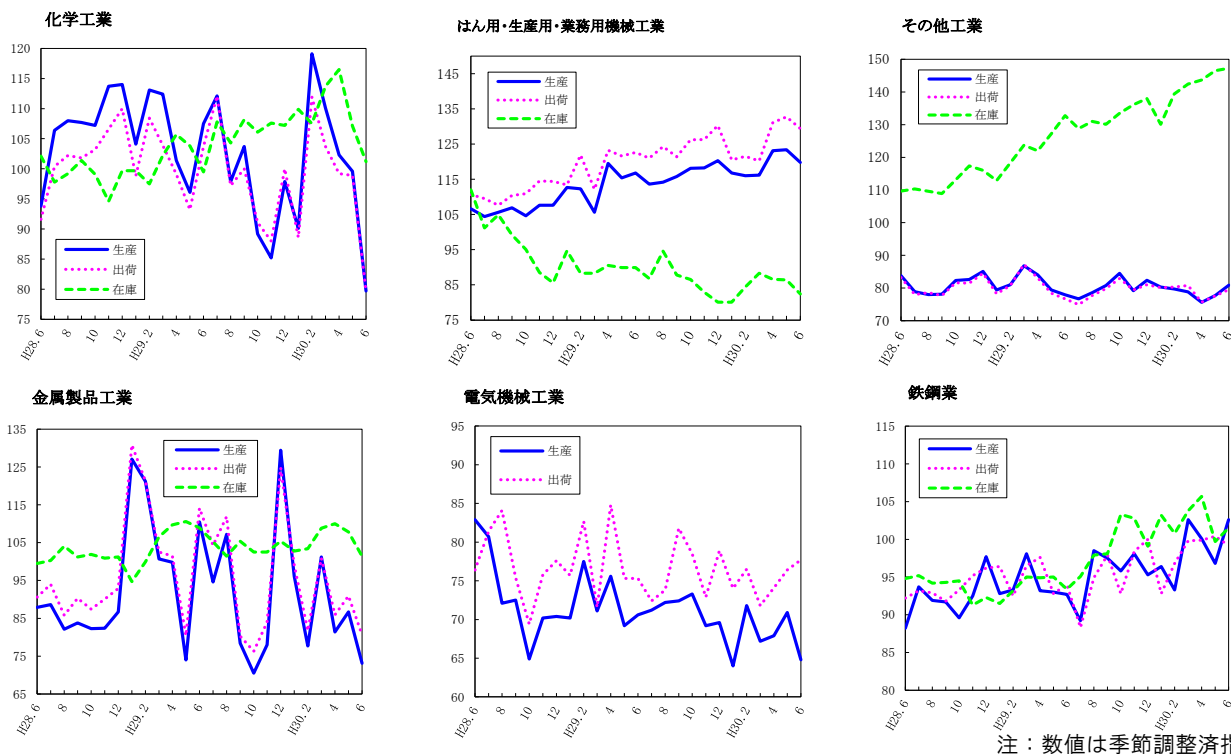


生産指数 対前年同月比の推移 (%)



注：数値は原指数

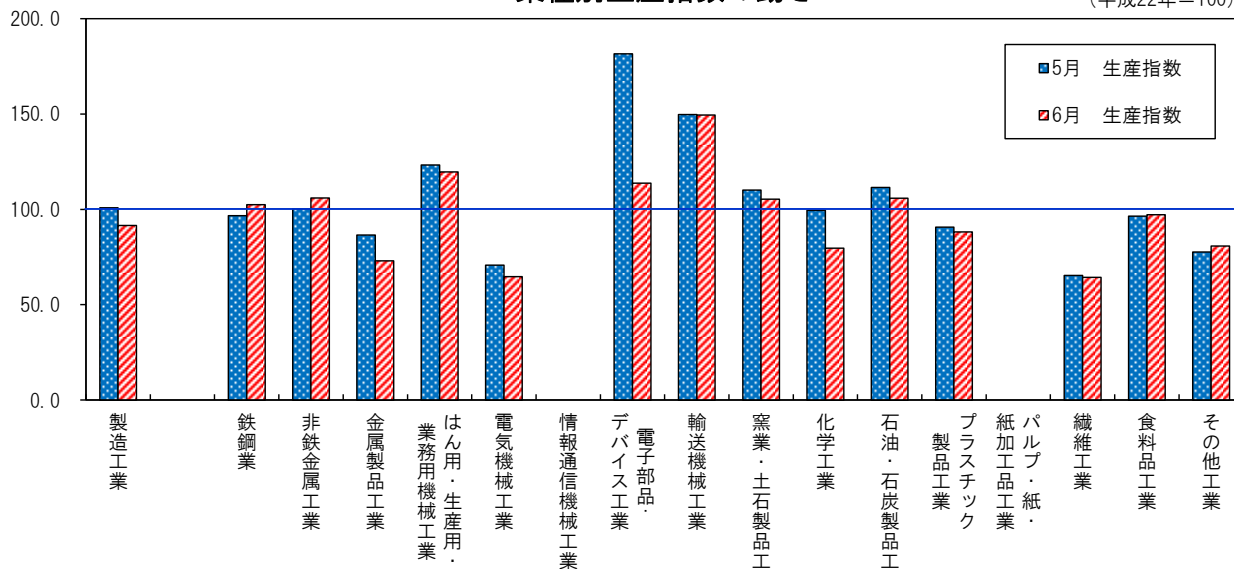
業種別動向グラフ(生産指数ウェイト上位6業種)



注：数値は季節調整済指数

業種別生産指数の動き

(平成22年=100)



注1：数値は季節調整済指数

注2：秘匿に該当する「情報通信機械工業」「パルプ・紙・紙加工品工業」を除く

◇全国及び主要都府県の製造工業の動き

≪平成30年6月分速報値(前月比)≫

平成22年=100

都道府県名	生産(%)	出荷(%)	在庫(%)
大阪府	-9.2	-4.0	-3.8
全国	-1.8	0.3	-1.9
東京都	-5.1	-5.1	-5.5
神奈川県	-5.0	-3.9	-1.0
愛知県	-1.5	-1.1	-9.0
兵庫県	0.0	-0.6	-1.8
広島県	2.0	0.9	12.9
福岡県	-8.2	-7.6	-0.1