

月刊 大阪の統計

2018年(平成30年)10月 No.836

目次

トピックス

- 森林環境税の取組みについて
大阪府環境農林水産部 みどり推進室森づくり課…………… 1
- 平成 29 年人口動態調査結果の概要(大阪府分)
—厚生労働省公表資料より—
大阪府総務部統計課…………… 5


毎月の統計調査結果

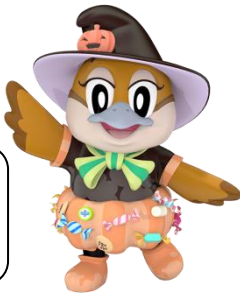
- 人 口 大阪府毎月推計人口 平成 30 年9月1日現在…………… 7
- 物 価 大阪市消費者物価指数の動き 平成 30 年9月速報…………… 9
- 労 働 大阪の賃金、労働時間及び雇用の動き 平成 30 年7月月報…………… 11
- 工 業 大阪府工業指数 平成 30 年7月速報…………… 13

今月の統計表…………… 15

新着資料のご案内…………… 26

●月刊「大阪の統計」は大阪府ホームページにも掲載しています。

[大阪府 統計](#) [検索](#) 



大阪府広報担当副知事
もずやん

森林環境税の取組みについて

大阪府環境農林水産部 みどり推進室森づくり課

《詳しくは森林環境税のホームページに掲載しています。 <http://www.pref.osaka.lg.jp/midorikikaku/shinrinkankyozei/>》

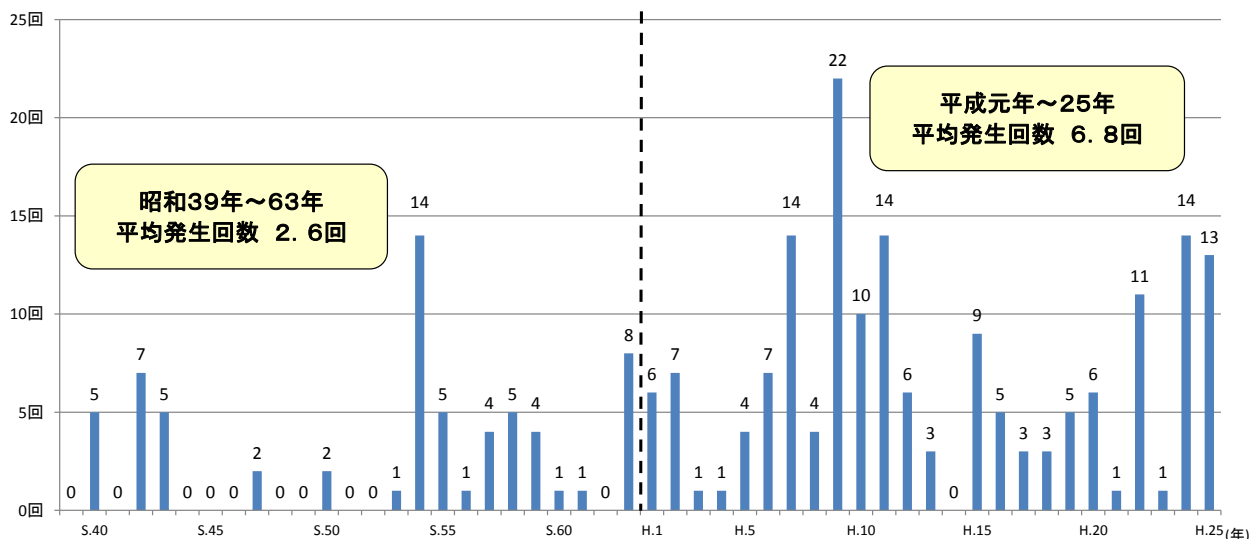
1 大阪府の森林環境税について

大阪府においては、市街地の背後に山間部が迫っているため、ひとたび災害が発生すれば、生命や財産が危険にさらされることとなります。そこで、緊急かつ集中的に新たな森林保全対策を実施するため、森林環境税が創設されました。

森林環境税は、平成28年度から平成31年度までの4年間、府民の方から、個人府民税に年額300円を加算して納めていただくもので、森林保全対策を実施するために使用します。

その背景には、近年、全国的に局地的な豪雨により土砂災害や流木被害が多発（以下グラフ参照）していることや、間伐の遅れにより森林の荒廃が進み、森林の公益的機能が著しく低下していることが挙げられます。

1時間降水量50mm以上の年間発生回数(大阪府域50地点あたり)



2 取組み内容について

森林環境税の使いみちとして、以下の事業を実施しています。

(1) 自然災害から暮らしを守る取組み

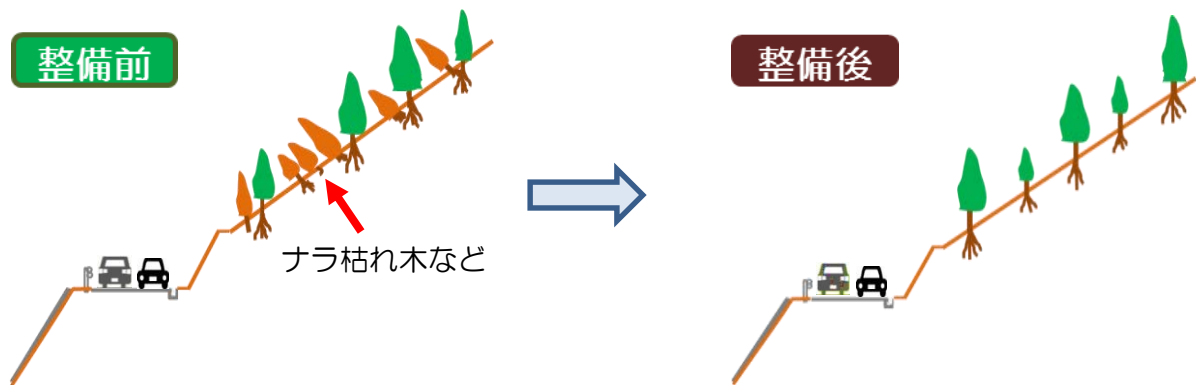
①危険な溪流における流木対策（全体事業費：約20億円）

市街地への被害を拡大させる流木の発生を抑制する事業で、これまでに豊能町、四條畷市など13市町村、16箇所を実施。



②主要道路沿いにおける倒木対策（全体事業費：約10億円）

ナラ枯れ木や放置竹林等が主要な道路へ倒れてくることを防止する事業で、これまでに国道173号、府道62号など13路線、28箇所を実施。



(2) 健全な森林を次世代へつなぐ取組み

①持続的な森づくりの推進（全体事業費：約11億円）

作業道の舗装など、森林整備基盤をつくる事業などで、これまでに高槻市、河南町、河内長野市など8市町村、18地区で実施。



②未利用木質資源（林地残材等）活用（全体事業費：約0.3億円）

間伐後に林内に放置された林地残材などの搬出活動を担う森林ボランティア団体の育成を行う事業で、これまでに5団体が搬出活動を実施。



ボランティアによる搬出作業



林内車を用いた搬出作業

③子育て施設の内装木質化の促進（全体事業費：約3.7億円）

保育園や幼稚園の内装木質化を支援する事業で、これまでに大阪市、堺市、東大阪市などの69園で実施。



3 取組み結果の公表について

大阪府では、これらの取組み結果や評価審議会における事業評価の結果について、府民の皆様に分かりやすくお伝えするため、説明会を開催しています。今年度は以下のとおり開催しますので、ご参加をよろしくお願ひします。

(詳細は、こちらをご覧ください <http://www.pref.osaka.lg.jp/midorikikaku/shinrinkankyozei/kanyozeifumin.html>)

府民みんなで、自然災害から暮らしを守り、
健全な森林を次世代へつなぐ
森林環境税の取組み状況
府民説明会

府域の森林は、都市近郊に位置し、防災や景観面で重要な機能を持っています。また、府民にやすらぎ・憩いの場の提供など、地域の魅力を向上させる効果もあります。

大阪府では、平成28年度より森林環境税をスタートさせ、自然災害から暮らしを守り、健全な森林を次世代へつなぐ取組みを行っております。

今回、これまでの取組み状況を広く府民の皆様にお伝えするため説明会を開催いたします。

場 所	日 時	申込先	定員
熊取交流センター煉瓦館 コットンホール (熊取町五門西1-10-1)	平成30年 10月26日(金) 14:00~15:30	泉州農と緑の総合事務所地域政策室 電話 072-439-3601 (代表) FAX 072-438-2069 senshunotomidori-g03@sbox.pref.osaka.lg.jp	100名
大阪府庁 正庁の間 5階 本館 (大阪市中央区大手前2丁目)	平成30年 10月30日(火) 14:00~15:30	みどり推進室森づくり課 電話 06-6210-9556 (直通) FAX 06-6210-9551 morizukuri@sbox.pref.osaka.lg.jp	50名
南河内府民センター 3階 講堂 (富田林市寿町2-6-1)	平成30年 11月6日(火) 14:00~15:30	南河内農と緑の総合事務所地域政策室 電話 0721-25-1131 (代表) FAX 0721-24-3231 minamikawachinotomidori-g03@sbox.pref.osaka.lg.jp	50名
中河内府民センター 4階 大会議室 (八尾市社内町2-1-36)	平成30年 11月7日(水) 14:00~15:30	中部農と緑の総合事務所地域政策室 電話 072-994-1515 (代表) FAX 072-991-8281 chubunotomidori-g03@sbox.pref.osaka.lg.jp	50名
三島府民センター 4階 第1会議室 (茨木市中穂積1-3-43)	平成30年 11月9日(金) 14:00~15:30	北部農と緑の総合事務所地域政策室 電話 072-627-1121 (代表) FAX 072-623-4321 hokunotomidori-g04@sbox.pref.osaka.lg.jp	50名

説明会に参加を希望される方は、下記連絡先までお申し込みください。なお、当日参加でも受け付けいたします。

※障がい等がある方で、参加にあたり配慮を希望する方は事前にご相談ください。

<<連絡先>>

大阪府環境農林水産部 みどり推進室森づくり課

大阪市住之江区南港北1丁目14-16 大阪府咲洲庁舎(さきしまコスモタワー)22階

TEL: 06-6210-9556 / FAX: 06-6210-9551

平成 29 年人口動態調査結果の概要（大阪府分）

－ 厚生労働省公表資料より －

大阪府総務部統計課 情報企画グループ

《 詳細は厚生労働省ホームページに掲載しています。 <http://www.mhlw.go.jp/toukei/saikin/hw/jinkou/kakutei17/index.html> 》

平成 30 年 9 月 7 日に、平成 29 年人口動態統計（確定数）の結果が、厚生労働省から公表されました。その中から、大阪府分の概要を紹介します。

1 人口動態調査について

我が国の人口動態事象を把握し、人口及び厚生労働行政施策の基礎資料を得ることを目的として実施されている「人口動態調査」は、「戸籍法」及び「死産の届出に関する規程」により市区町村に届け出られた出生、死亡、婚姻、離婚及び死産の全数を対象としています。市区町村から保健所、都道府県を経由して、厚生労働省でデータを取りまとめています。

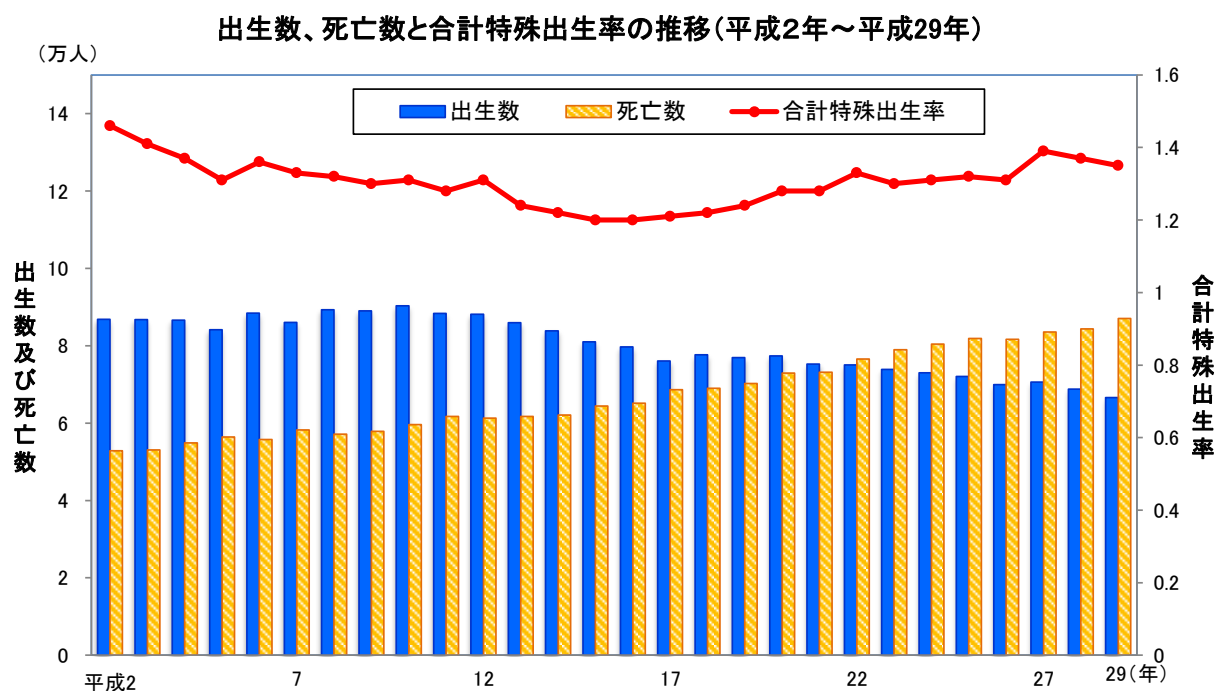
2 結果の概要

(1) 合計特殊出生率は微減

大阪府の平成 29 年の出生数は 6 万 6,602 人であり、前年（6 万 8,816 人）と比べて 2,214 人減少しています。平成 10 年（9 万 324 人）から、ゆるやかな減少傾向が続いています。

一方、死亡数は 8 万 7,082 人であり、前年（8 万 4,390 人）と比べて 2,692 人増加しています。

また、合計特殊出生率（15～49 歳までの女性の年齢別出生率を合計したもの）は 1.35 で、前年の 1.37 から微減しています。合計特殊出生率が最も低かった平成 15、16 年の 1.20 と比べると、わずかながら改善しています。しかしながら、この数値は、全国平均（1.43）よりも低く、都道府県別では 39 位（最高：沖縄県 1.94、最低：東京都 1.21）となっています。

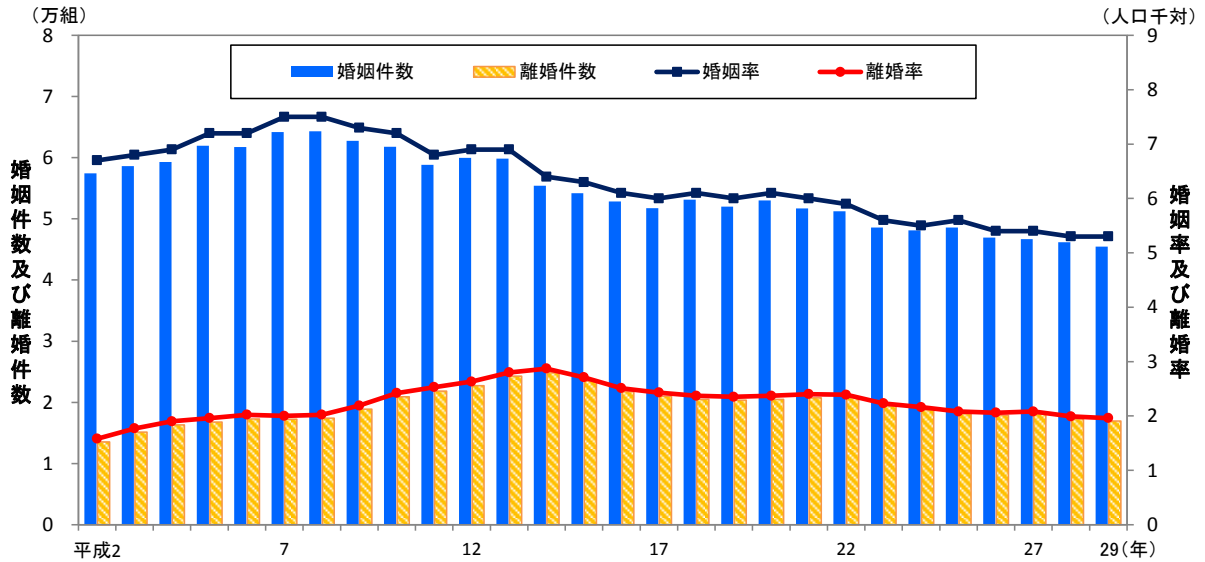


(2) 婚姻件数・離婚件数ともに減少

大阪府の平成29年の婚姻件数は4万5,463組であり、前年(4万6,186組)と比べて723組減少、離婚件数は1万6,931組で前年(1万7,279組)と比べて348組減少しています。

また、婚姻率(人口千人に対する婚姻件数の割合)は5.3(前年5.3)で横ばい、離婚率(人口千人に対する離婚件数の割合)は1.96(前年1.99)で低下しています。

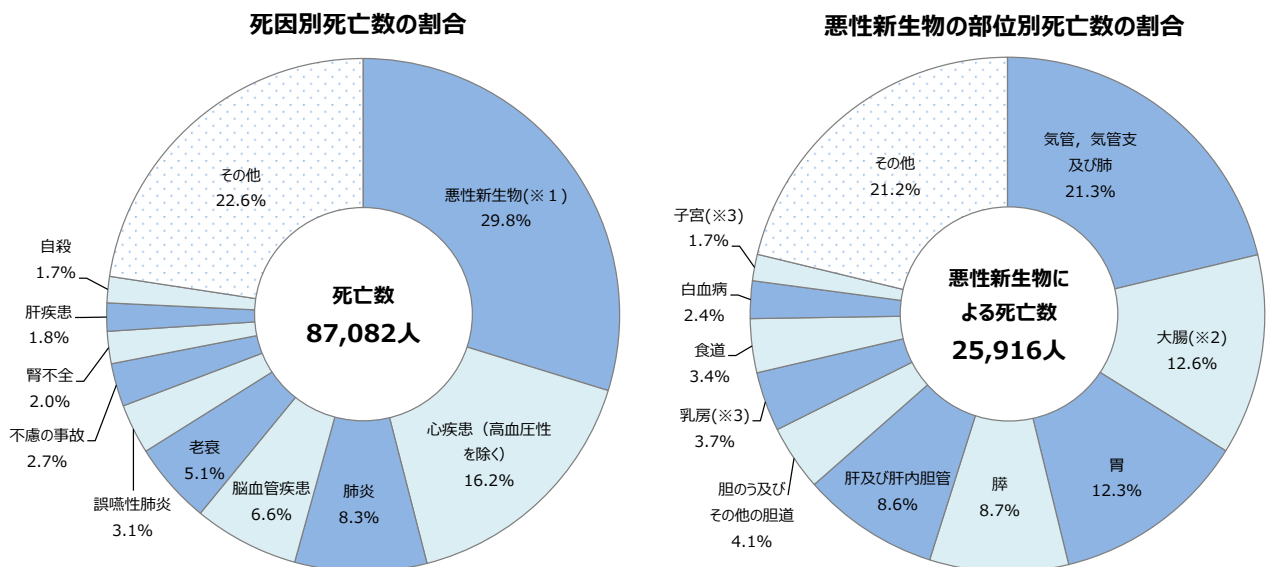
婚姻件数・離婚件数及び婚姻率・離婚率の推移(平成2年～平成29年)



(3) 死因は悪性新生物が最多

死因別死亡率をみると、「悪性新生物(※1)」が最も多く、死亡総数の29.8%を占めています。次いで「心疾患(高血圧性を除く)」が16.2%、「肺炎」が8.3%となっています。

また、悪性新生物の部位別の死亡率をみると、「気管、気管支及び肺」が21.3%を占めており、次いで「大腸(※2)」が12.6%、「胃」が12.3%となっています。



(※1) 悪性腫瘍のこと。細胞が何らかの原因で変異して増殖を続け、周囲の正常な組織を破壊する腫瘍。がんや肉腫など。

(※2) 大腸は、結腸と直腸S状結腸移行部及び直腸の数値を合計したものである。

(※3) 「乳房」及び「子宮」の死亡数の割合は、女性の数値である。

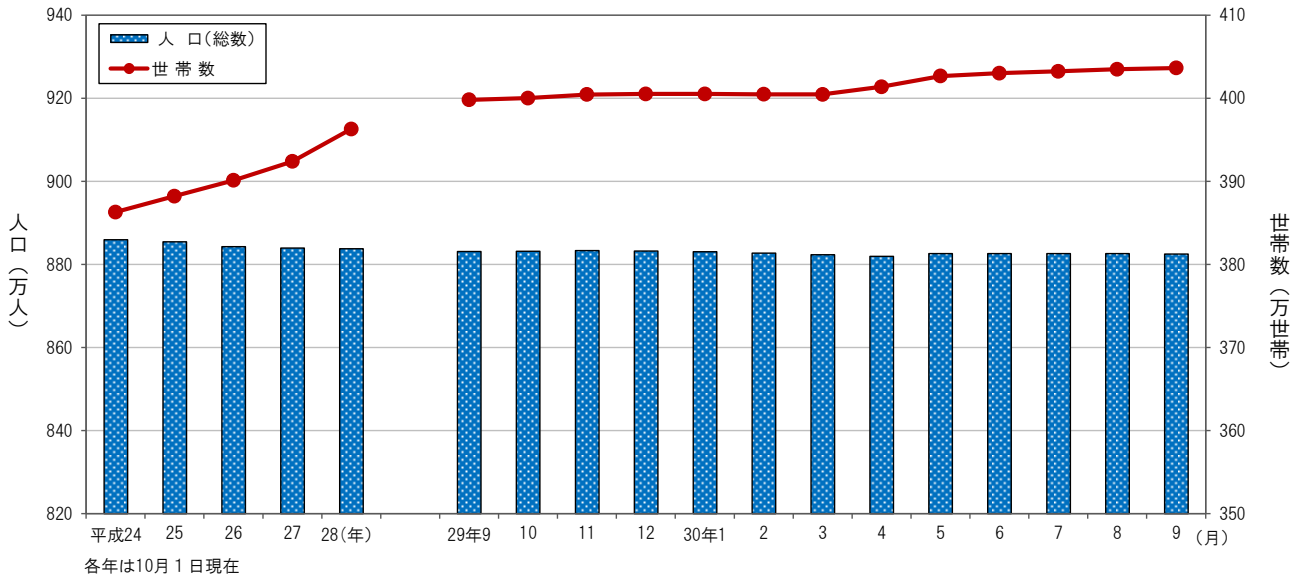
大阪府毎月推計人口

平成30年9月1日現在

人口・労働グループ

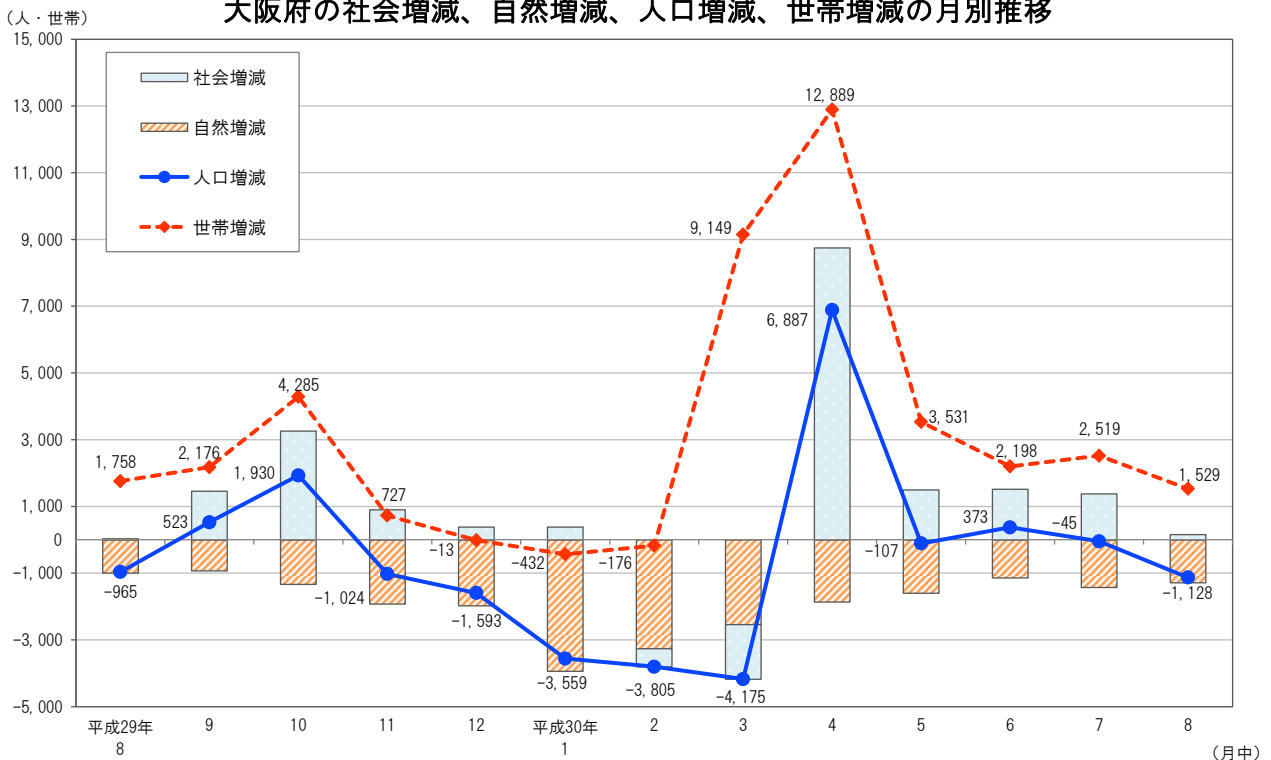
《平成27年国勢調査 人口等基本集計結果を基に算出しています。
 詳細は大阪府ホームページに掲載しています。<http://www.pref.osaka.lg.jp/toukei/jinkou/index.html>》

大阪府の人口及び世帯数の推移



		平成30年4月	5月	6月	7月	8月	9月
人口 (人)	総 数	8,819,416	8,826,303	8,826,196	8,826,569	8,826,524	8,825,396
	男	4,237,067	4,240,631	4,240,466	4,240,457	4,240,289	4,239,876
	女	4,582,349	4,585,672	4,585,730	4,586,112	4,586,235	4,585,520
	前月からの増減数	-4,175	6,887	-107	373	-45	-1,128
	対前年同月増減数	-6,860	-6,130	-6,183	-5,892	-5,560	-5,723
世帯数 (世帯)	総 数	4,013,720	4,026,609	4,030,140	4,032,338	4,034,857	4,036,386
	前月からの増減数	9,149	12,889	3,531	2,198	2,519	1,529

大阪府の社会増減、自然増減、人口増減、世帯増減の月別推移



平成30年9月1日 大阪府市区町村別世帯数および人口

市区町村	世帯数	人 口			市区町村	世帯数	人 口		
		総数	男	女			総数	男	女
大阪府	4,036,386	8,825,396	4,239,876	4,585,520	岸和田市	76,384	191,218	91,159	100,059
市部	3,965,086	8,647,783	4,154,342	4,493,441	豊中市	174,555	398,380	188,116	210,264
郡部	71,300	177,613	85,534	92,079	池田市	47,656	104,121	49,983	54,138
大阪府地域	1,412,872	2,724,355	1,315,539	1,408,816	吹田市	174,287	380,511	183,061	197,450
北大阪地域	787,401	1,794,762	859,529	935,233	泉大津市	31,625	74,994	35,655	39,339
三島地域	495,153	1,128,071	543,020	585,051	高槻市	150,198	349,511	166,718	182,793
豊能地域	292,248	666,691	316,509	350,182	貝塚市	33,688	86,593	41,655	44,938
東大阪地域	870,749	1,980,328	955,058	1,025,270	守口市	66,235	141,966	68,304	73,662
北河内地域	500,832	1,147,993	552,626	595,367	枚方市	170,564	400,573	190,561	210,012
中河内地域	369,917	832,335	402,432	429,903	茨木市	120,458	282,924	136,749	146,175
南河内地域	249,141	601,006	284,065	316,941	八尾市	113,040	266,931	127,135	139,796
泉州地域	716,223	1,724,945	825,685	899,260	泉佐野市	43,116	100,471	48,104	52,367
泉北地域	491,333	1,164,760	557,356	607,404	富田林市	46,322	111,092	52,226	58,866
泉南地域	224,890	560,185	268,329	291,856	寝屋川市	102,132	231,935	112,059	119,876
大阪府	1,412,872	2,724,355	1,315,539	1,408,816	河内長野市	42,282	103,480	48,341	55,139
都島区	54,429	106,828	51,424	55,404	松原市	51,133	119,050	57,175	61,875
福島区	40,071	75,510	35,713	39,797	大東市	52,734	120,717	59,009	61,708
此花区	31,542	65,986	32,223	33,763	和泉市	73,217	185,225	89,336	95,889
西区	57,788	100,359	47,064	53,295	箕面市	58,674	135,967	64,995	70,972
港区	41,009	81,106	39,545	41,561	柏原市	29,257	69,220	33,072	36,148
大正区	29,671	63,743	31,049	32,694	羽曳野市	44,828	110,492	52,105	58,387
天王寺区	39,987	79,019	36,684	42,335	門真市	56,867	120,858	59,119	61,739
浪速区	50,628	72,966	36,916	36,050	摂津市	38,016	85,217	42,304	42,913
西淀川区	44,718	95,711	47,000	48,711	高石市	23,003	56,351	26,680	29,671
東淀川区	96,286	176,021	86,482	89,539	藤井寺市	27,464	64,252	30,206	34,046
東成区	42,987	82,909	39,505	43,404	東大阪市	227,620	496,184	242,225	253,959
生野区	66,138	129,460	62,287	67,173	泉南市	23,198	61,040	29,209	31,831
旭区	44,536	91,093	43,316	47,777	四條畷市	22,466	55,561	27,036	28,525
城東区	79,389	166,777	79,236	87,541	交野市	29,834	76,383	36,538	39,845
阿倍野区	51,634	109,111	50,226	58,885	大阪狭山市	23,703	58,417	27,401	31,016
住吉区	73,207	153,385	71,477	81,908	阪南市	20,996	52,541	24,946	27,595
東住吉区	59,332	125,943	59,075	66,868	三島郡	12,194	29,908	14,188	15,720
西成区	69,782	109,885	63,391	46,494	島本町	12,194	29,908	14,188	15,720
淀川区	99,819	180,893	89,774	91,119	豊能郡	11,363	28,223	13,415	14,808
鶴見区	47,344	111,244	53,140	58,104	豊能町	7,702	18,732	8,882	9,850
住之江区	58,352	121,420	58,245	63,175	能勢町	3,661	9,491	4,533	4,958
平野区	91,223	194,044	91,769	102,275	泉北郡	6,826	16,937	8,064	8,873
北区	80,340	133,011	64,345	68,666	忠岡町	6,826	16,937	8,064	8,873
中央区	62,660	97,931	45,653	52,278	泉南郡	27,508	68,322	33,256	35,066
堺市	356,662	831,253	397,621	433,632	熊取町	16,909	44,086	21,562	22,524
堺区	70,995	147,849	72,963	74,886	田尻町	4,147	8,842	4,509	4,333
中区	49,619	123,341	59,476	63,865	岬町	6,452	15,394	7,185	8,209
東区	35,771	84,835	40,245	44,590	南河内郡	13,409	34,223	16,611	17,612
西区	56,119	135,904	65,300	70,604	太子町	5,137	13,315	6,495	6,820
南区	59,721	141,890	65,853	76,037	河南町	6,279	15,874	7,718	8,156
北区	69,826	159,007	75,284	83,723	千早赤阪村	1,993	5,034	2,398	2,636
美原区	14,611	38,427	18,500	19,927					

大阪市消費者物価指数の動き

平成30年9月(速報)

物価・家計グループ

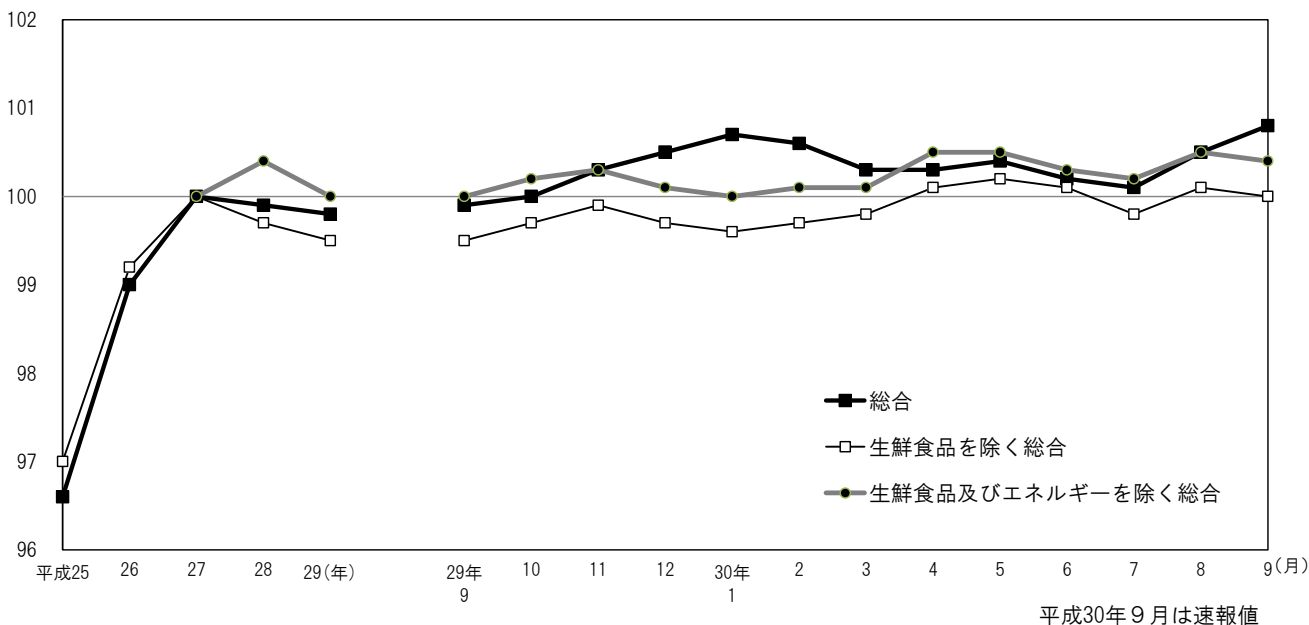
《 詳細は大阪府ホームページに掲載しています。 <http://www.pref.osaka.lg.jp/toukei/cpi/index.html> 》

1 概 要

- (1) 総合指数は 100.8
前月比は 0.3%の上昇。前年同月比は 0.9%の上昇(10か月連続)。
- (2) 生鮮食品を除く総合指数は 100.0
前月比は 0.1%の下落。前年同月比は 0.5%の上昇(14か月連続)。
- (3) 生鮮食品及びエネルギーを除く総合指数は 100.4
前月比は 0.1%の下落。前年同月比は 0.4%の上昇(9か月連続)。

消費者物価指数の動き

[2015年(平成27年)=100]



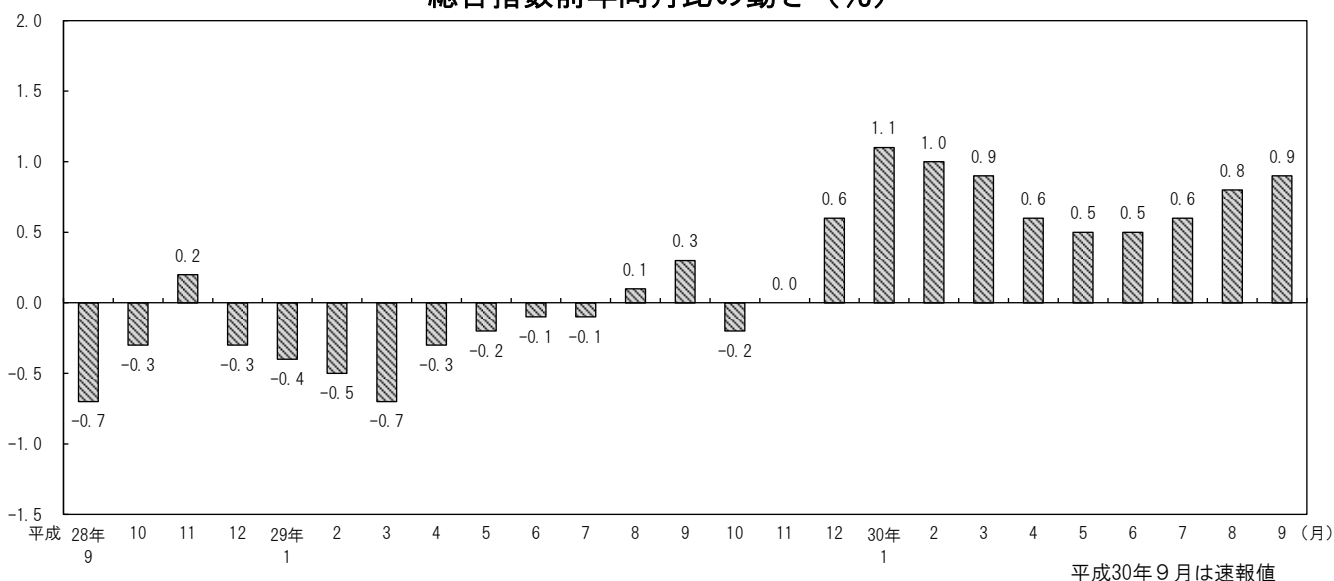
総合、生鮮食品を除く総合、生鮮食品及びエネルギーを除く総合の指数
(前月比及び前年同月比)

		平成29年				平成30年								
		9月	10月	11月	12月	1月	2月	3月	4月	5月	6月	7月	8月	9月
総 合	指 数	99.9	100.0	100.3	100.5	100.7	100.6	100.3	100.3	100.4	100.2	100.1	100.5	100.8
	前月比 (%)	0.2	0.1	0.3	0.2	0.2	-0.1	-0.3	0.0	0.1	-0.3	-0.1	0.5	0.3
	前年同月比 (%)	0.3	-0.2	0.0	0.6	1.1	1.0	0.9	0.6	0.5	0.5	0.6	0.8	0.9
生 鮮 食 品 除 け 総 合	指 数	99.5	99.7	99.9	99.7	99.6	99.7	99.8	100.1	100.2	100.1	99.8	100.1	100.0
	前月比 (%)	0.0	0.2	0.1	-0.1	-0.1	0.1	0.1	0.3	0.1	-0.1	-0.3	0.3	-0.1
	前年同月比 (%)	0.1	0.2	0.3	0.3	0.5	0.4	0.5	0.6	0.5	0.5	0.3	0.6	0.5
生 鮮 食 品 及 び エ ネ ル ギ ー 除 け 総 合	指 数	100.0	100.2	100.3	100.1	100.0	100.1	100.1	100.5	100.5	100.3	100.2	100.5	100.4
	前月比 (%)	-0.1	0.2	0.1	-0.1	-0.1	0.1	0.1	0.3	0.0	-0.2	-0.1	0.3	-0.1
	前年同月比 (%)	-0.3	-0.3	-0.2	-0.1	0.1	0.1	0.3	0.4	0.4	0.4	0.4	0.5	0.4

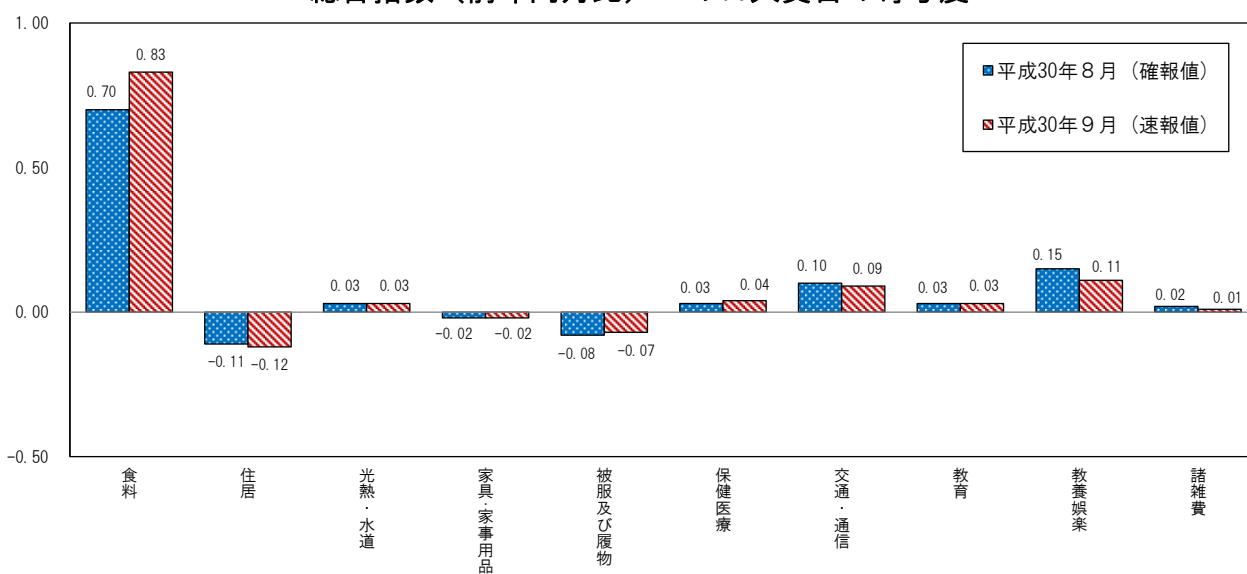
平成30年9月は速報値

2 前年同月からの動き

総合指数前年同月比の動き (%)



総合指数（前年同月比）への10大費目の寄与度



◇ 全国及び主要都市の動き 【2015年基準】

≪平成30年8月分(確報)≫

平成27年=100

主要都市名	消費者物価指数 (総合)	前年同月比 (%)
大阪市	100.5	0.8
全国	101.6	1.3
仙台市	101.4	1.1
東京都区部	101.3	1.2
横浜市	101.1	1.0
名古屋市	101.3	1.4
神戸市	101.1	0.6
広島市	101.4	1.1
福岡市	101.7	1.0

大阪の賃金、労働時間及び雇用の動き

毎月勤労統計調査地方調査 平成30年7月（月報） [事業所規模5人以上、平成27年=100]

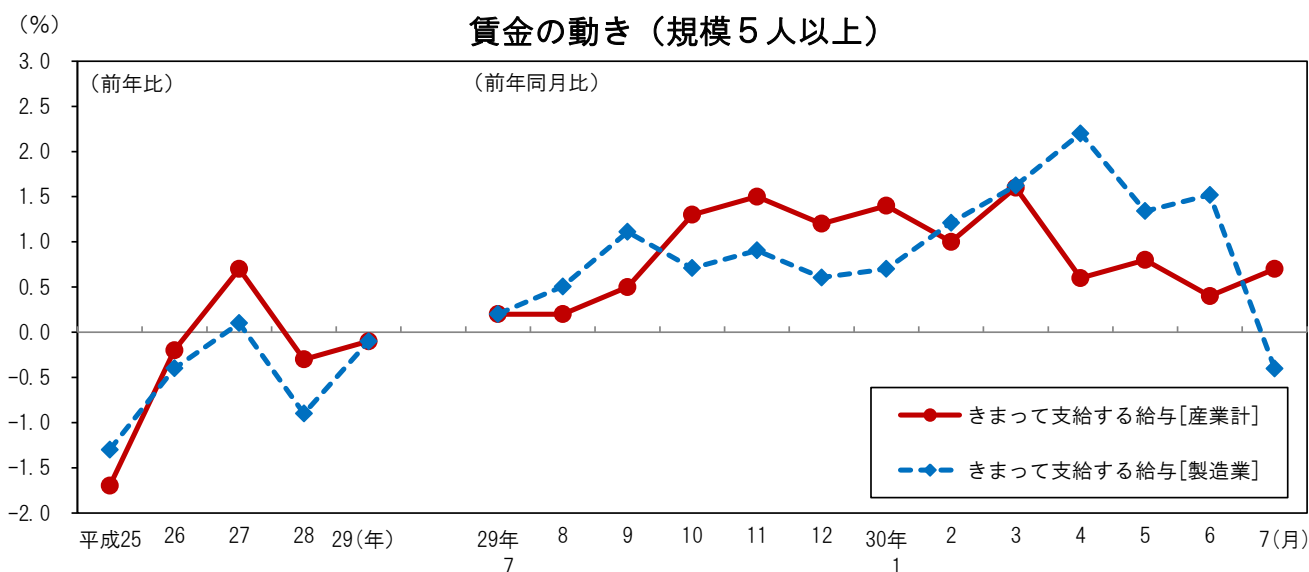
勤労・教育グループ

《 詳細は大阪府ホームページに掲載しています。 <http://www.pref.osaka.lg.jp/toukei/maikin/index.html> （月報）》

1 賃金の動き

きまって支給する給与(名目賃金指数)[産業計]は 100.8 前年同月比 0.7%の増加。

きまって支給する給与(名目賃金指数)[製造業]は 98.8 前年同月比 0.4%の減少。

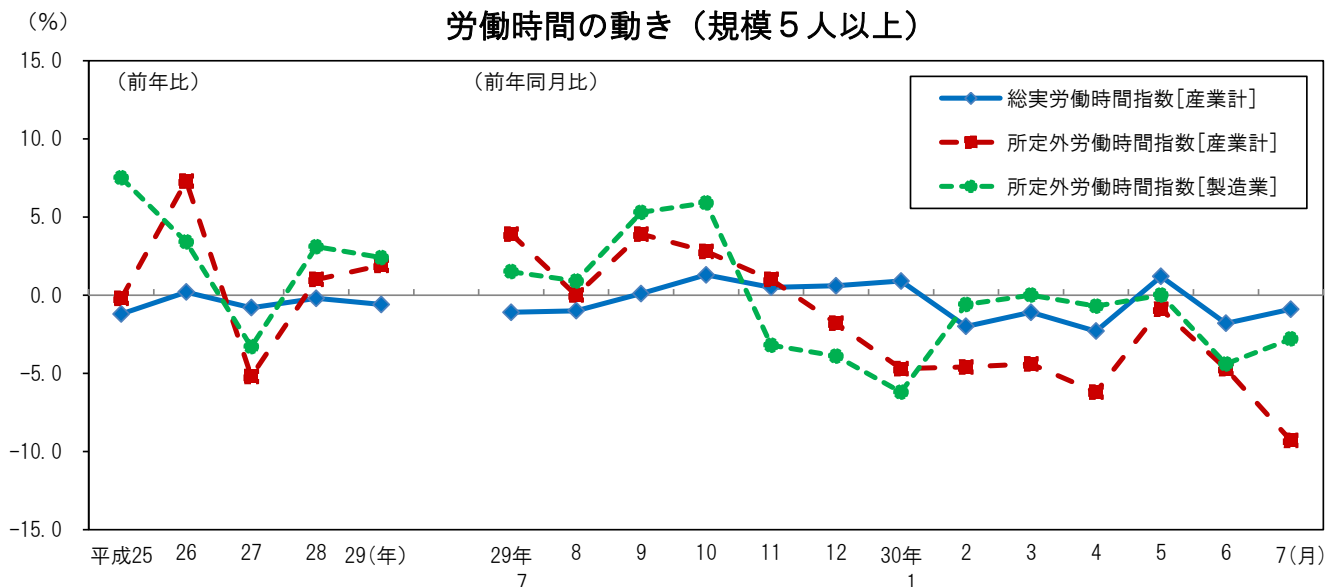


2 労働時間の動き

総実労働時間指数[産業計]は 99.9 前年同月比 0.9%の減少。

所定外労働時間指数[産業計]は 92.4 前年同月比 9.3%の減少。

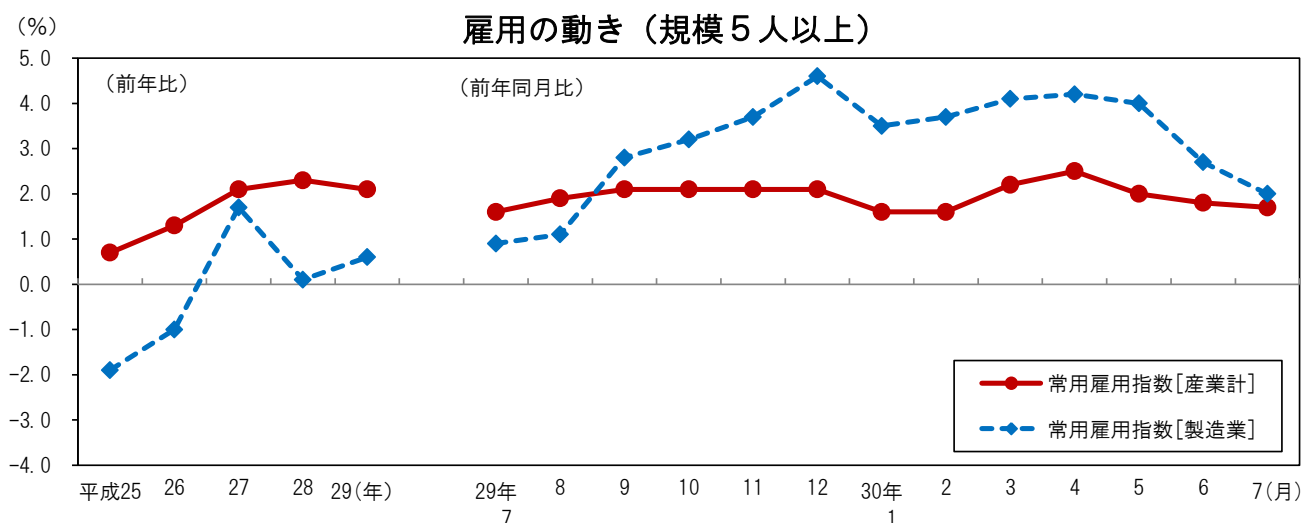
所定外労働時間指数[製造業]は 102.3 前年同月比 2.8%の減少。



3 雇用の動き

常用雇用指数[産業計]は 106.7 前年同月比 1.7%の増加。

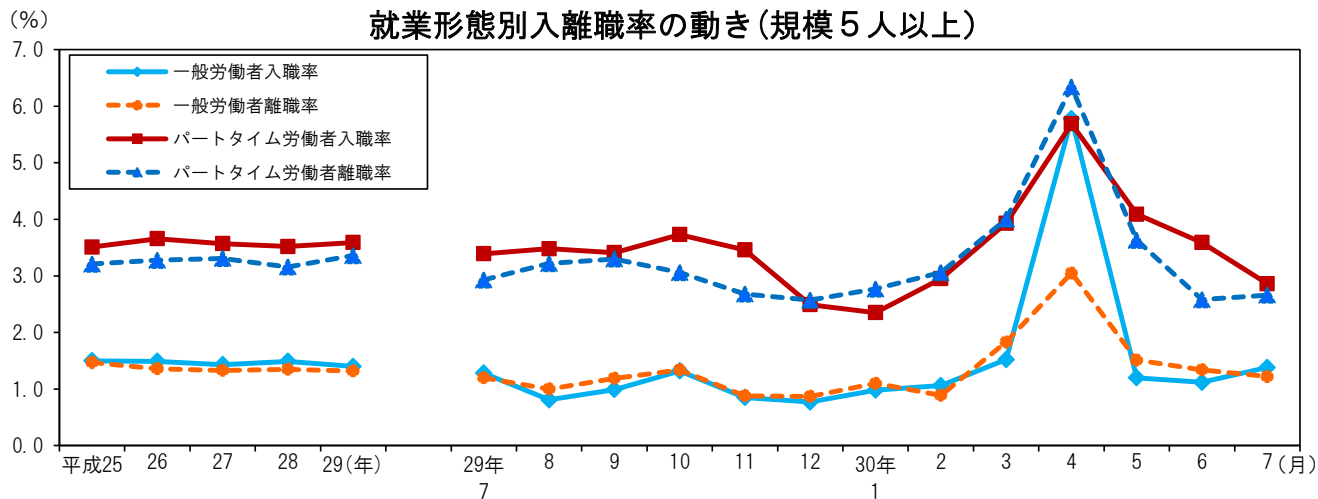
常用雇用指数[製造業]は 103.9 前年同月比 2.0%の増加。



4 就業形態別入離職率の動き

一般労働者は入職率 1.38%、離職率 1.22%で 0.16 ポイントの入職超過。

パートタイム労働者は入職率 2.86%、離職率 2.66%で 0.20 ポイントの入職超過。



◇全国及び主要府県の動き<指数値比較>【事業所規模 5人以上・調査産業計】

《平成30年7月分（前年同月比）》

都道府県名	きまって支給する給与(%)	所定外労働時間(%)	常用雇用(%)
大阪府	0.7	-9.3	1.7
全国	1.1	-1.8	1.3
東京都	-0.5	-5.3	0.9
神奈川県	0.7	-1.0	1.0
愛知県	0.2	3.8	0.8
兵庫県	1.3	6.3	1.1
広島県	-1.1	-3.3	1.7
福岡県	-3.0	-5.1	2.1

大阪府工業指数

平成30年7月（速報）

商工業動態グループ

《 詳細は大阪府ホームページに掲載しています。 <http://www.pref.osaka.lg.jp/toukei/iip/index.html> 》

概 要

(1) 生産指数は 99.0 前月比は 8.6%の上昇

業種別（寄与度順）にみると、電子部品・デバイス工業（前月比 89.5%）、化学工業（同 16.5%）など8業種が上昇。

(2) 出荷指数は 94.8 前月比は -2.3%の低下

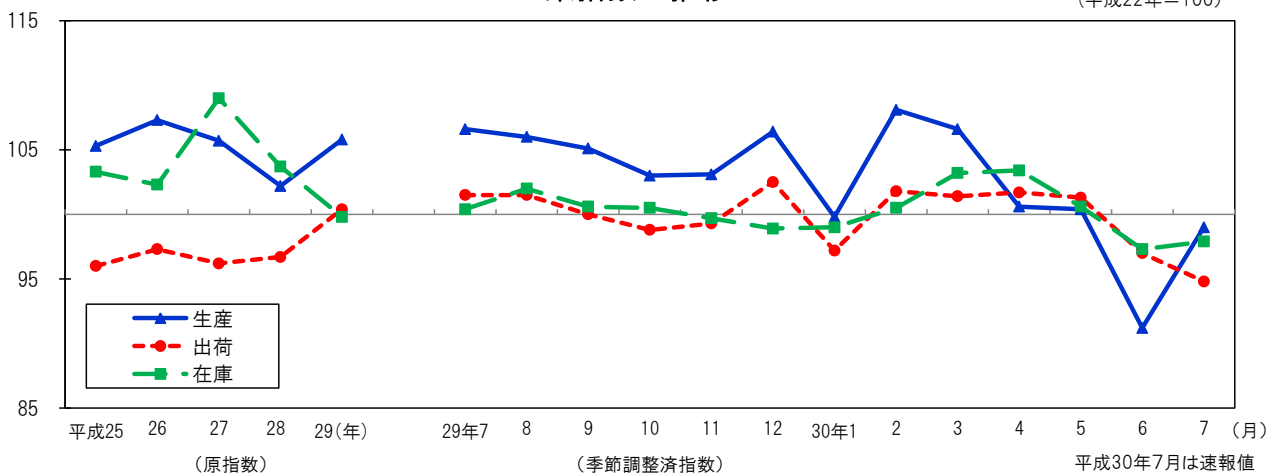
業種別（寄与度順）にみると、石油・石炭製品工業（前月比 -13.2%）、はん用・生産用・業務用機械工業（同 -5.5%）、など9業種が低下。

(3) 在庫指数は 97.9 前月比は 0.6%の上昇

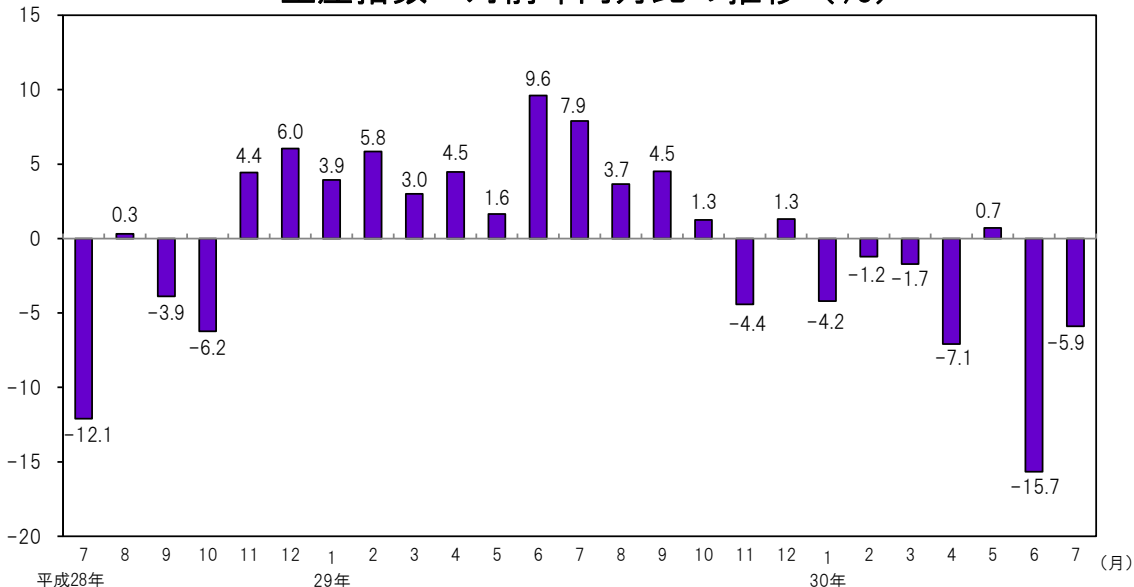
業種別（寄与度順）にみると、はん用・生産用・業務用機械工業（前月比 8.3%）、（旧）電気機械工業（同 5.7%）など5業種が上昇。

工業指数の推移

（平成22年=100）

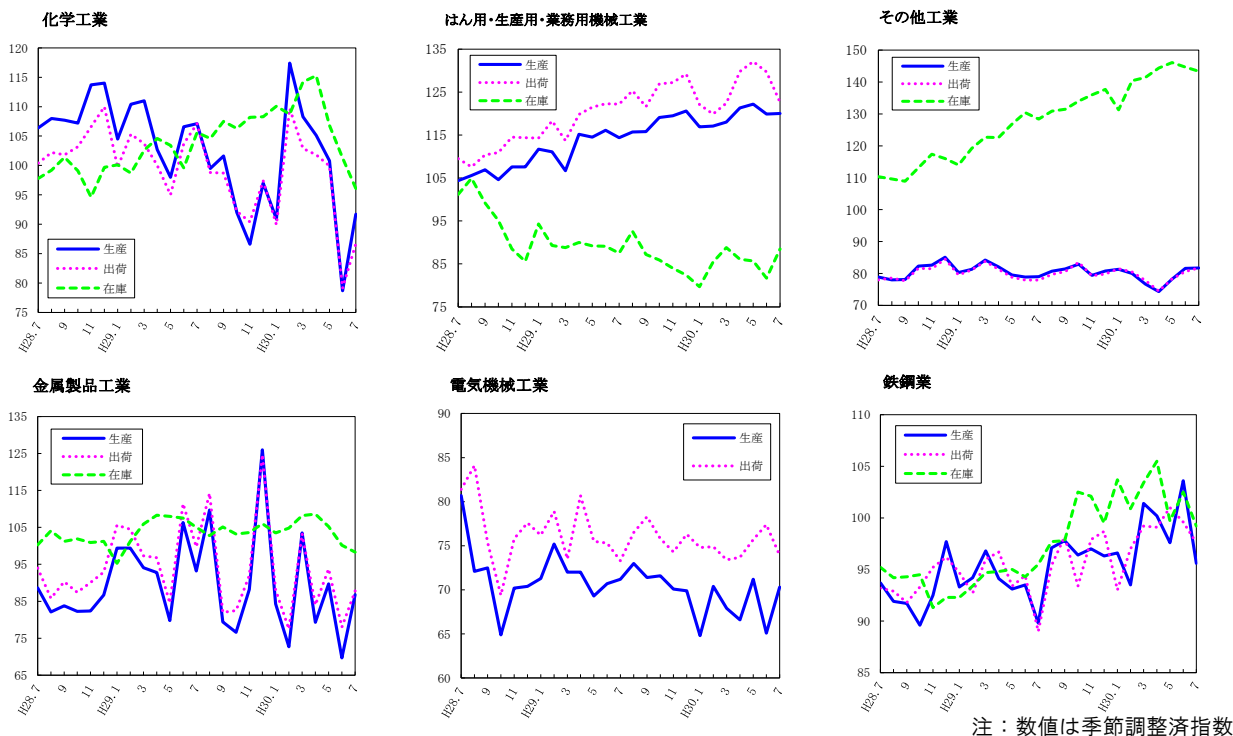


生産指数 対前年同月比の推移 (%)



注：数値は原指数

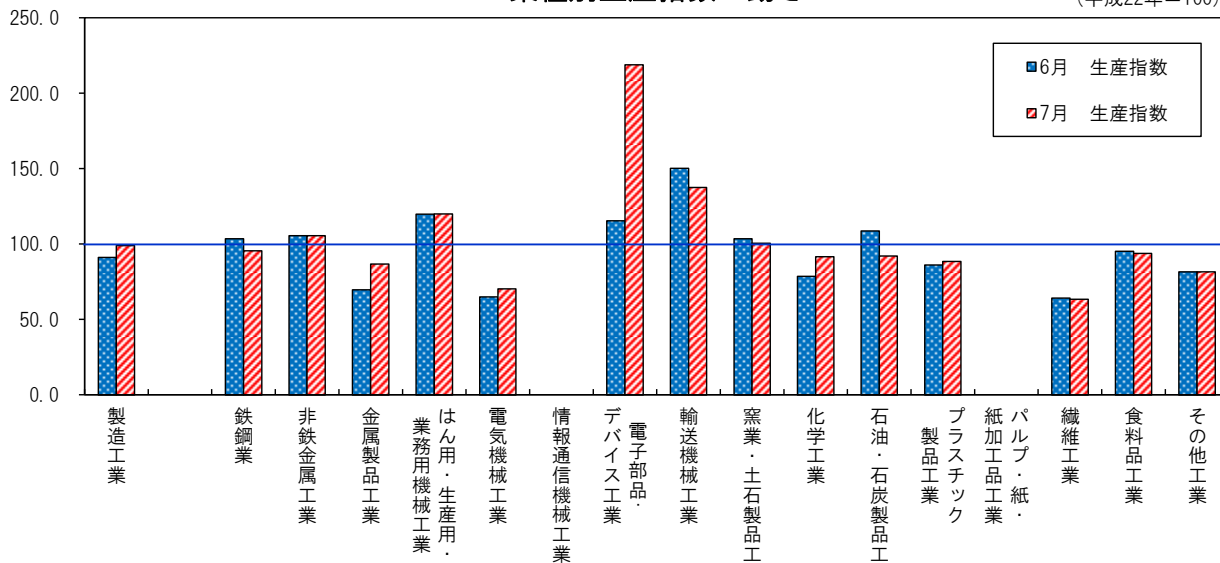
業種別動向グラフ(生産指数ウェイト上位6業種)



注：数値は季節調整済指数

業種別生産指数の動き

(平成22年=100)



注1：数値は季節調整済指数

注2：秘匿に該当する「情報通信機械工業」「パルプ・紙・紙加工品工業」を除く

◇全国及び主要都府県の製造工業の動き

≪平成30年7月分速報値(前月比)≫

平成22年=100

都道府県名	生産(%)	出荷(%)	在庫(%)
大阪府	8.6	-2.3	0.6
全国	-0.2	-2.0	-0.2
東京都	2.7	3.1	-7.6
神奈川県	5.1	5.3	0.7
愛知県	-0.6	-0.7	8.3
兵庫県	-4.0	-5.5	1.7
広島県	-21.9	-19.4	-11.4
福岡県	0.3	1.2	-7.2

指標

大阪府の

年月	(1) 推計人口			(2) 労働力人口		(3) 雇用指数 (27年=100) (製造業)	(4) 有効求人 人倍率	(5) 全産業平均賃金	
	(月初)	自然増減	社会増減	就業者	完全失業者			現金給与 総額	名目指数
	人	人	人	千人	千人		倍	円	(27年=100)
平成25年	8,854,702	-10,406	5,513	4,206	211	97.9	0.95	374,611	98.4
26	8,843,160	-11,457	-85	4,215	201	98.3	1.11	382,055	100.1
27	※8,839,469	-13,281	9,590	4,222	185	100.0	1.20	379,577	100.0
28	8,837,812	-14,753	13,096	4,294	179	99.5	1.38	380,664	100.3
29	8,831,642	-20,910	16,267	4,339	151	99.6	1.57	379,086	99.9
29年 3月	8,828,649	-2,692	-419			97.0	1.48	331,168	87.3
4	8,826,276	-2,431	58			98.9	1.52	320,263	84.5
5	8,832,433	-1,610	7,767	4,337	149	98.7	1.56	303,611	80.1
6	8,832,379	-1,462	1,408			101.4	1.57	566,860	149.5
7	8,832,461	-1,038	1,120			101.2	1.58	454,868	120.0
8	8,832,084	-981	604	4,361	161	101.0	1.59	302,973	79.9
9	8,831,119	-998	33			100.9	1.60	316,363	83.4
10	8,831,642	-932	1,455			100.9	1.64	310,193	81.8
11	8,833,572	-1,332	3,262	4,383	141	100.5	1.66	307,213	81.0
12	8,832,548	-1,924	900			100.3	1.67	735,954	194.1
30年 1月	8,830,955	-1,974	381	4,324	138	100.4	1.70	299,534	79.0
2	8,827,396	-3,940	381			100.6	1.69	299,651	79.0
3	8,823,591	-3,264	-541			100.7	1.72	332,730	87.7
4	8,819,416	-2,541	-1,634	4,418	129	103.0	1.73	326,955	86.2
5	8,826,303	-1,865	8,752			102.5	1.73	313,214	82.6
6	8,826,196	-1,601	1,494			102.9	1.74	574,469	151.5
7	8,826,569	-1,142	1,515			102.8	1.76	453,407	119.6
8	8,826,524	-1,426	1,381			...	1.81
9	8,825,396	-1,287	159		
資料出所	大阪府統計課						大阪労働局	大阪府統計課	

[注] (1)各年は10月1日現在の推計。は国勢調査。
 (3)、(5)毎月勤労統計調査による規模30人以上のもの、各年は月平均。
 (4)新規学卒者を除き、パートタイムを含む。各月は季節調整値。各年は年平均で原数値。

全国の

年月	(1) 推計人口			(2) 労働力人口		(3) 雇用指数 (27年=100) (製造業)	(4) 有効求人 人倍率	(5) 全産業平均賃金	
	(月初)	自然増減	社会増減	就業者	完全失業者			現金給与 総額	名目指数
	千人	人	人	万人	万人		倍	円	(27年=100)
平成25年	127,298	-231,736	14,378	6,326	265	100.9	0.93	357,972	99.2
26	127,083	-251,714	36,386	6,371	236	100.0	1.09	363,338	100.1
27	※127,095	-275,432	94,438	6,401	222	100.0	1.20	357,949	100.0
28	126,933	-295,865	133,892	6,465	208	100.3	1.36	361,593	101.0
29	126,706	-377,289	150,727	6,530	190	100.6	1.50	363,295	101.5
29年 3月	126,755	-40,937	46,981	6,433	188	99.5	1.45	313,276	87.6
4	126,761	-32,159	-4,933	6,500	197	101.3	1.47	307,611	86.0
5	126,724	-24,961	67,558	6,547	210	101.3	1.49	302,893	84.7
6	126,766	-20,296	39,804	6,583	192	101.2	1.50	530,346	148.3
7	126,786	-20,785	-10,195	6,563	191	101.1	1.51	425,791	119.1
8	126,755	-19,919	-57,214	6,573	189	100.9	1.52	300,968	84.2
9	126,678	-18,298	46,824	6,596	190	100.8	1.53	299,152	83.6
10	126,706	-27,791	35,884	6,581	181	100.7	1.55	299,010	83.6
11	126,714	-37,067	17,394	6,552	178	100.8	1.56	312,957	87.5
12	126,695	-42,732	-60,009	6,542	174	100.7	1.59	668,693	187.0
30年 1月	126,592	-60,009	77,175	6,562	159	100.4	1.59	301,981	84.4
2	126,609	-52,455	-63,419	6,578	166	100.3	1.58	294,667	82.4
3	126,493	-45,349	54,134	6,620	173	100.3	1.59	320,225	89.5
4	126,502	6,671	180	102.2	1.59	308,597	86.3
5	p126,490	6,698	158	102.1	1.60	309,570	86.6
6	p126,520	6,687	168	102.1	1.62	546,531	152.8
7	p126,590	6,660	172	102.0	1.63	431,833	120.8
8	p126,490	6,682	170	101.9	1.63	p304,876	85.3
9	p126,420
資料出所	総務省統計局					厚生労働省			

[注] (1)推計人口の各年は10月1日現在。は国勢調査。
 自然増減、社会増減の各年は前年10月～当年9月の計で各月は、当該1か月分の数値。
 (2)各年は平均。は補完推計値。(3)、(5)毎月勤労統計調査による規模30人以上のもの、各年は月平均。
 (4)新規学卒者を除き、パートタイムを含む。各月は季節調整値。各年は年平均で原数値。

主 要 指 標

(6)生産 指数	(7)生産者 製品在庫指数	(8) 着工建築物 床面積	(9) 着工住宅 新設戸数	(10)自動車 保有台数 (年月末)	(11) 百貨店・スーパー販売額		(12) コンビニエンス ストア販売額	(13) 家電大型専門店 販売額	(14) ドラッグストア 販売額	(15) ホームセンター 販売額	年 月
					百貨店	スーパー					
(22年=100)		千㎡	戸	台	百万円	百万円	百万円	百万円	百万円	百万円	
105.3	103.3	9,053	69,335	3,725,312	889,464	854,388	-	-	-	-	平成25年
107.3	102.3	8,423	64,528	3,743,080	927,558	867,315	-	431,902	297,221	176,973	26
105.7	109.0	7,894	64,204	3,749,021	939,011	878,043	-	423,912	344,383	176,145	27
102.2	103.7	8,348	69,466	3,761,733	904,616	876,284	762,816	411,961	374,188	179,928	28
r105.8	r99.8	8,249	68,963	3,775,538	938,790	876,678	791,947	424,759	402,760	179,891	29
r116.9	r94.4	771	6,945	3,747,995	77,747	70,620	65,295	40,607	32,333	14,505	29年 3月
r107.3	r97.6	708	5,643	3,752,489	70,277	71,583	63,939	33,204	33,862	15,768	4
r99.1	r100.5	555	5,124	3,754,284	72,502	72,367	66,340	33,008	33,931	16,344	5
r111.7	r100.9	651	6,126	3,760,078	71,650	70,887	65,731	32,580	33,828	14,610	6
r105.1	r100.5	639	6,229	3,763,687	88,897	75,083	72,534	44,400	35,877	15,838	7
r99.0	r103.1	742	6,018	3,765,774	66,085	73,588	70,928	34,592	33,904	15,283	8
r108.8	r100.5	571	5,556	3,773,571	70,238	69,304	67,086	30,739	33,543	13,848	9
r105.2	r102.0	799	6,328	3,772,094	75,341	72,041	67,910	30,007	33,754	14,434	10
r103.7	r100.7	801	6,123	3,774,183	84,417	73,215	64,401	33,871	33,741	15,292	11
r108.5	r99.1	596	4,413	3,775,538	112,109	88,684	69,465	47,439	38,397	18,655	12
r93.4	r101.6	526	4,661	3,778,126	82,726	74,419	63,084	36,900	33,686	13,348	30年 1月
r105.5	r100.7	582	6,055	3,778,821	69,225	66,322	58,919	31,011	32,786	12,328	2
r114.9	r98.0	577	5,372	3,760,422	83,299	70,945	68,008	40,391	37,662	14,853	3
r99.7	r100.3	658	7,327	3,765,461	76,011	69,949	66,381	33,692	38,088	15,996	4
r99.8	r100.7	817	8,291	3,766,340	74,686	70,352	67,424	32,557	37,383	15,779	5
94.2	98.5	654	6,251	3,770,964	75,077	71,090	69,054	35,250	37,416	15,742	6
p98.9	p98.0	765	6,151	3,774,862	85,885	74,907	73,312	42,579	38,438	16,822	7
...	...	645	6,376	3,776,698	p69,493	p72,640	p72,271	p34,235	p36,200	p15,676	8
...	9
大阪府統計課		国土交通省		近畿運輸局	近畿経済産業局		経済産業省			資料出所	

【注】(6)、(7)各年は原指数、各月は季節調整済指数。

(11)従業者50人以上の小売店。平成27年7月分から「大型小売店」を「百貨店・スーパー」に名称変更。

(13)～(15)平成27年7月分から「専門量販店販売統計調査」は「商業動態統計調査」に統合。

主 要 指 標

(6)生産 指数	(7)生産者 製品在庫指数	(8) 着工建築物 床面積	(9) 着工住宅 新設戸数	(10)自動車 保有台数 (年月末)	(11) 百貨店・スーパー販売額		(12) コンビニエンス ストア販売額	(13) 家電大型専門店 販売額	(14) ドラッグストア 販売額	(15) ホームセンター 販売額	年 月
					百貨店	スーパー					
(22年=100)		千㎡	戸	千台	億円	億円	億円	億円	億円	億円	
97.0	107.4	148,636	987,254	80,411	67,195	130,579	98,724	-	-	-	平成25年
99.0	109.5	130,791	880,470	81,010	68,274	133,699	104,232	45,311	49,375	33,452	26
97.8	113.0	129,424	920,537	81,246	68,258	132,233	109,957	42,467	53,609	33,012	27
97.7	110.9	134,187	974,137	81,602	65,976	130,002	114,456	41,830	57,258	33,090	28
102.1	109.1	134,679	964,641	81,946	65,529	130,497	117,451	43,115	60,580	32,942	29
100.0	109.1	9,782	75,887	81,260	5,729	10,580	9,698	4,022	4,880	2,623	29年 3月
103.0	110.9	11,874	83,979	81,399	4,994	10,587	9,514	3,316	4,953	2,962	4
100.6	110.8	11,219	78,481	81,461	5,069	10,811	9,965	3,236	5,124	3,125	5
101.8	108.9	12,357	87,456	81,605	5,194	10,500	9,731	3,257	5,084	2,698	6
101.6	108.2	11,571	83,234	81,708	6,010	11,169	10,763	4,595	5,383	2,910	7
102.9	107.7	11,473	80,562	81,743	4,552	11,103	10,513	3,567	5,199	2,775	8
102.3	107.4	11,651	83,128	81,898	4,784	10,184	9,781	3,158	4,948	2,507	9
102.8	110.6	11,600	83,057	81,879	5,164	10,724	9,982	3,105	5,047	2,599	10
103.5	109.9	11,591	84,703	81,922	5,924	10,789	9,524	3,436	5,020	2,750	11
105.4	109.9	10,151	76,751	81,946	7,594	13,327	10,279	4,748	5,663	3,371	12
100.7	109.4	9,468	66,358	82,005	5,659	11,167	9,323	3,821	5,053	2,415	30年 1月
102.8	109.9	10,083	69,071	82,023	4,702	9,863	8,675	3,073	4,844	2,175	2
104.2	113.4	9,990	69,616	81,563	5,708	10,644	9,969	4,032	5,307	2,633	3
104.6	112.7	11,733	84,226	81,701	5,005	10,558	9,721	3,342	5,337	2,976	4
104.5	113.5	10,912	79,539	81,728	4,944	10,721	9,979	3,249	5,326	2,955	5
102.6	111.6	11,350	81,275	81,860	5,331	10,699	9,978	3,504	5,400	2,689	6
102.3	111.3	11,869	82,615	81,951	5,617	11,384	10,900	4,525	5,705	2,935	7
p103.0	p110.9	10,906	81,860	...	p4,515	p11,235	p10,745	p3,508	p5,466	p2,740	8
...	9
経済産業省		国土交通省		経済産業省							資料出所

【注】(6)、(7)各年は原指数、各月は季節調整済指数。

(11)従業者50人以上の小売店。平成27年7月分から「大型小売店」を「百貨店・スーパー」に名称変更。

(13)～(15)平成27年7月分から「専門量販店販売統計調査」は「商業動態統計調査」に統合。

大 阪 府 の

年 月	(16) 外国貿易		(17) 企業倒産		(18) 銀行勘定(年月末)		(19)	(20)	(21)
	輸 出	輸 入	件 数	負債金額	預 金	貸 出	手形 交換高	消費者 物価指数	府内総生産 (名目)
	百万円	百万円	件	百万円	億円	億円	億円	(2015年=100)	百万円
平成25年	7,903,116	10,557,299	1,461	210,701	567,339	367,235	324,090	96.6	37,413,402
26	8,718,763	11,316,807	1,342	164,247	574,691	374,225	309,996	99.0	38,193,637
27	9,227,388	10,565,480	1,205	118,809	588,163	373,699	286,848	100.0	39,106,932
28	8,678,027	9,085,393	1,146	671,069	620,095	372,789	2,057,942	99.9	...
29	9,789,656	10,142,737	1,229	139,169	641,965	376,635	1,855,250	99.8	...
29年 3月	848,557	849,253	119	10,057	638,779	375,921	157,871	99.5	...
4	784,958	802,124	88	13,893	641,421	372,886	141,529	99.8	...
5	726,748	763,585	118	7,683	641,197	374,122	145,947	99.9	...
6	805,540	821,957	101	10,736	638,872	374,813	173,308	99.6	...
7	769,914	823,768	101	20,056	637,246	374,407	149,433	99.5	...
8	820,087	839,309	106	11,013	639,201	374,084	164,641	99.7	...
9	895,736	863,946	103	7,481	637,619	377,207	161,629	99.9	...
10	862,084	901,793	118	15,167	640,265	373,944	155,804	100.0	...
11	903,073	961,188	96	5,870	644,647	375,282	146,210	100.3	...
12	939,130	942,701	102	16,416	641,965	376,635	138,898	100.5	...
30年 1月	794,106	943,365	91	11,378	640,941	375,025	130,034	100.7	...
2	808,702	832,932	84	11,897	643,111	374,645	122,351	100.6	...
3	922,298	862,781	98	19,223	657,828	382,740	144,908	100.3	...
4	853,161	833,378	86	9,183	661,618	380,988	202,448	100.3	...
5	826,855	897,288	100	7,681	663,584	379,172	84,866	100.4	...
6	879,115	859,291	100	11,663	658,103	379,912	87,882	100.2	...
7	850,237	923,146	94	9,167	657,601	381,224	19,364	100.1	...
8	901,048	p923,036	96	6,722	658,888	381,657	14,043	100.5	...
9	96	6,722	p100.8	...
資料出所	大 阪 税 関		(株)東京商工リサーチ		大 阪 銀 行 協 会		大 阪 手 形 交 換 所	総務省 大阪府統計課	大 阪 府 統 計 課

[注] (16)大阪税関本関・堺税関支署・堺税関支署岸和田出張所・関西空港税関支署の合計額。
 (17)負債金額1,000万円以上のもの、内整理その他を含む。(18)各年月末現在。
 (20)大阪市内のもの。総合指数。速報値(p)は大阪府が独自に集計したもの。(21)各年は年度値。

全 国 の

年 月	(16) 外国貿易		(17) 企業倒産		(18) 国 内		(19)	(20)	(21) GDP
	輸 出	輸 入	件 数	負債金額	預 金	貸 出	手形 交換高	消費者 物価指数	国内総生産 (名目)
	十億円	十億円	件	百万円	十億円	十億円	十億円	(2015年=100)	億円
平成25年	69,774	81,243	10,855	2,782,347	640,633	449,134	366,445	96.6	5,031,756
26	73,093	85,909	9,731	1,874,065	660,844	461,147	332,655	99.2	5,138,760
27	75,614	78,406	8,812	2,112,382	679,106	475,937	299,032	100.0	5,319,858
28	70,036	66,042	8,446	2,006,119	734,342	491,573	424,224	99.9	5,385,210
29	78,286	75,379	8,405	3,167,637	763,244	505,238	374,158	100.4	p5,465,612
29年 3月	7,230	6,619	786	166,801	748,497	496,374	33,899	99.9	
4	6,329	5,850	680	104,060	753,144	493,836	27,857	100.3	
5	5,851	6,058	802	106,917	753,164	493,993	33,471	100.4	r1,346,668
6	6,608	6,167	706	1,588,339	750,914	495,736	35,705	100.2	
7	6,495	6,073	714	109,885	753,838	496,157	28,255	100.1	
8	6,279	6,169	639	92,375	754,563	495,975	31,276	100.3	r1,342,067
9	6,811	6,147	679	115,802	755,163	500,422	31,178	100.5	
10	6,694	6,413	733	95,879	760,429	498,336	31,597	100.6	
11	6,921	6,814	677	145,663	764,592	499,827	29,281	100.9	r1,430,950
12	7,304	6,948	696	397,595	763,244	505,238	29,986	101.2	
30年 1月	6,086	7,035	635	104,559	763,495	504,223	26,865	101.3	
2	6,463	6,463	617	89,979	765,194	503,840	26,799	101.3	r1,366,707
3	7,383	6,589	789	132,672	778,344	509,158	30,175	101.0	
4	6,822	6,202	650	95,467	785,533	508,285	34,820	100.9	
5	6,324	6,907	767	104,399	783,957	506,612	25,831	101.0	p1,365,070
6	7,053	6,335	690	219,527	781,870	510,149	24,967	100.9	
7	6,748	6,983	702	112,711	773,451	509,569	16,832	101.0	
8	6,692	p7,130	694	121,268	15,184	101.6	
9	621	184,197	
資料出所	財 務 省		(株)東京商工リサーチ		日 本 銀 行		全 国 銀 行 協 会	総務省 統計局	内 閣 府

[注] (16)通関実績。(17)負債額1,000万円以上のもの、内整理その他を含む。(18)各年月末現在。
 (20)総合指数。(21)08SNAによる原系列。

主 要 指 標 (つづき)

(22)	(23)	年 月
交通事故 発生件数	刑法犯 認知件数	
件	件	
46,110	151,413	平成25年
42,729	148,257	26
40,607	132,471	27
37,920	122,136	28
35,997	107,032	29
3,275	8,854	29年 3月
2,959	8,183	4
2,935	9,926	5
2,982	9,374	6
2,756	9,456	7
3,140	9,731	8
2,793	p9,345	9
3,260	p8,958	10
3,121	p8,542	11
3,481	p8,229	12
2,480	p8,156	30年 1月
2,655	p7,018	2
2,935	p7,749	3
2,872	p7,672	4
2,927	p9,109	5
2,769	p7,954	6
3,052	p8,494	7
2,873	p8,853	8
...	...	9
大阪府警察本部		資料出所

－統計表利用の手引き－

数値の単位未満については、原則として四捨五入しています。
したがって、合計の数値と内訳の合計が一致しない場合があります。
統計表の符号の用法は次のとおりです。

符号	用法
0,0.0	表章単位未満
-	皆無又は該当数値のないもの
...	不詳又は資料がないもの
x	数値が秘匿されているもの
p	暫定数値
r	改訂数値(注)

(注) 速報値から確定値への更新については、改訂ではないため「r」はつきません。

各データの内容については万全を期していますが、誤り等が見つかった場合には
予告なく差替えることがあります。

主 要 指 標 (つづき)

(22)	(23)	(24) 国 際 収 支			(25)	(26) 日 本	(27) 財 政	(28)	(29)	(30)		年 月	
		経 常	収 支							外貨準備高 (年 月 末)	銀行券 発行高		資金対 民間収支
億 円	億 円		億 円	百 万 ド ル	十 億 円	十 億 円	2015年=100 (43年=100)	可処分所得	消費支出			円	
交通事故 発生件数	刑法犯 認知件数												
件	件	億 円	億 円	億 円	百 万 ド ル	十 億 円	十 億 円	2015年=100 (43年=100)			円	円	
629,033	1,314,140	44,566	-87,734	-34,786	1,266,815	90,143	107,114	99.2	1,125.94	426,132	319,170	平成25年	
573,842	1,212,163	39,215	-104,653	-30,335	1,260,548	93,082	131,634	102.3	1,263.58	423,541	318,755	26	
536,899	1,098,969	165,194	-8,862	-19,307	1,233,214	98,430	105,864	100.0	1,554.16	427,270	315,379	27	
499,201	996,120	203,421	55,176	-11,288	1,216,903	102,461	123,949	96.5	1,355.93	428,697	309,591	28	
472,165	915,042	219,514	49,554	-7,257	1,264,283	106,717	982,107	98.7	1,624.09	434,415	313,057	29	
p41,113	p74,653	29,959	8,656	2,279	1,230,330	99,800	-4,421	98.2	1,512.60	363,023	337,075	29年 3月	
p37,571	p72,826	19,804	5,526	-2,807	1,242,295	100,934	4,152	98.4	1,531.80	384,297	329,949	4	
p38,471	p86,879	16,932	-1,084	604	1,251,868	99,515	15,864	98.4	1,568.37	308,120	315,194	5	
p38,390	p80,995	9,252	5,133	-675	1,249,847	100,364	-1,028	98.5	1,611.90	593,992	296,653	6	
p38,614	p80,221	23,471	5,659	-2,258	1,260,040	100,695	13,806	98.7	1,618.61	480,878	308,818	7	
p39,358	p81,306	24,007	3,346	177	1,268,006	100,831	11,951	98.8	1,617.41	401,134	301,574	8	
p37,386	p77,444	22,583	8,583	-571	1,266,310	100,795	4,440	99.0	1,674.75	358,526	295,211	9	
p41,364	p78,229	21,885	4,286	-223	1,260,925	101,501	10,402	99.4	1,765.96	415,634	313,733	10	
p40,239	p74,655	13,407	1,991	189	1,261,242	101,974	12,345	99.8	1,792.08	361,293	301,164	11	
p44,853	p72,300	7,965	5,250	-1,941	1,264,283	106,717	2,150	100.0	1,817.56	783,054	352,076	12	
p34,599	p62,485	5,924	-6,607	-1,631	1,268,535	103,389	16,691	100.3	1,836.71	360,360	317,659	30年 1月	
p33,485	p57,801	21,082	1,977	1,476	1,261,749	103,707	12,268	100.4	1,768.24	420,059	289,177	2	
p37,806	p65,702	31,816	11,876	2,282	1,268,287	104,001	-4,830	100.3	1,716.30	373,320	334,998	3	
p34,868	p68,248	18,913	5,599	-4,452	1,256,018	105,025	2,564	100.5	1,777.23	405,241	334,967	4	
p35,341	p75,235	18,873	-3,165	63	1,254,477	103,658	16,310	101.1	1,747.45	324,446	312,354	5	
p33,719	p69,144	11,989	8,227	-1,729	1,258,748	104,527	-902	101.3	1,730.89	654,961	291,998	6	
p36,763	p72,101	p20,097	p-10	p-1,744	1,256,276	104,601	12,908	101.7	1,753.29	485,326	310,031	7	
...	p72,706	p18,384	p-2,193	p-61	1,259,305	104,750	10,087	p101.7	1,735.35	422,636	319,939	8	
...	1,259,673	9	
警 察 庁		財 務 省			日 本 銀 行			東 京 証 券 取 引 所	総 務 省 統 計 局		資 料 出 所		

[注] (25)、(26)各年月末現在。(27)各年は年度合計、-は受超。(28)国内企業物価指数の総平均。
(29)東京市場第1部上場全銘柄の平均。(30)家計調査による勤労者世帯のもの、各年は月平均。

大阪管区気象台気象概況

(気象庁)

年月	気 温				降水量			日照時間	
	日平均	最高値	最低値	平年(平均)	合 計	1時間最大	平 年	総 数	平 年
	℃	℃	℃	℃	mm	mm	mm	時間	時間
平成27年	17.2	38.0	0.0	16.9	1,648.5	25.5	1,279.0	2,006.2	1,996.4
28	17.7	38.1	-3.5		1,453.5	40.5		2,127.0	
29	16.8	37.4	-0.8		1,275.5	24.0		2,184.6	
29年 10月	18.4	29.0	8.3	19.0	430.0	17.5	112.3	105.0	163.9
11	12.6	22.3	4.8	13.6	58.0	11.5	69.3	178.9	148.5
12	7.0	14.5	0.4	8.6	27.5	7.5	43.8	175.2	151.6
30年 1月	5.0	14.9	-2.5	6.0	51.5	4.0	45.4	172.7	142.6
2	5.3	17.1	-1.3	6.3	28.5	5.5	61.7	186.1	135.4
3	11.5	23.7	1.7	9.4	137.0	7.0	104.2	223.7	159.5
4	16.9	25.9	6.1	15.1	140.0	14.0	103.8	218.4	188.6
5	20.1	29.8	9.7	19.7	230.5	23.5	145.5	203.7	194.3
6	23.4	33.6	15.8	23.5	192.0	18.5	184.5	181.0	156.2
7	29.5	38.0	21.7	27.4	332.0	30.0	157.0	235.4	182.1
8	29.7	37.6	19.9	28.8	41.5	12.5	90.9	260.7	216.9
9	24.1	34.1	16.3	25.0	372.0	25.5	160.7	91.7	156.7

[注] 平年値は1981-2010年の30年間の観測値の平均をもとに算出。

人口動態

(総務省「住民基本台帳人口移動報告」・厚生労働省「人口動態統計月報」)

年月	(1) 人口動態							(2) 住民登録人口移動			(3) 社会増減
	出生	死亡	乳児死亡 (再掲)	自然増減	死産	婚姻	離婚	転出	転入		
	人	人	人	人	人	件	件	人	人	人	
平成27年	70,596	83,577	125	-12,981	1,519	46,689	18,101	154,117	156,413	2,296	
28	68,816	84,390	111	-15,574	1,480	46,186	17,279	150,743	152,537	1,794	
29	66,602	87,082	127	-20,480	1,415	45,463	16,931	149,920	152,881	2,961	
30年 3月	5,300	7,889	8	-2,589	145	4,316	1,707	27,722	30,324	2,602	
4	5,360	7,186	9	-1,826	118	3,917	1,378	24,467	24,675	208	
5	5,651	6,979	14	-1,328	113	3,518	1,422	12,464	12,783	319	
6	9,201	9,716	515	
7	10,542	11,209	667	
8	10,648	10,562	-86	

[注] (1) 厚生労働省統計情報部「人口動態統計月報(概数)」による。各年は確定数(日本人に関するもの)。

(2) 総務省統計局「住民基本台帳人口移動報告月報」による。

(3) 「-」は転出超過。

外国貿易額

(大阪税関)

年月	総 額		大 阪		堺		岸 和 田		関 西 空 港	
	輸 出	輸 入	輸 出	輸 入	輸 出	輸 入	輸 出	輸 入	輸 出	輸 入
	百万円	百万円	百万円	百万円	百万円	百万円	百万円	百万円	百万円	百万円
平成27年	8,718,763	11,316,807	3,262,814	5,147,365	554,727	2,531,230	10,281	57,265	4,890,942	3,580,947
28	9,227,388	10,565,480	3,419,611	5,001,540	493,655	1,599,733	7,385	58,469	5,306,737	3,905,738
29	9,789,656	10,142,737	3,674,184	4,755,320	464,859	1,381,008	6,683	65,774	5,643,930	3,940,635
30年 3月	922,298	862,781	401,953	357,377	42,716	141,554	723	7,559	476,906	356,291
4	853,161	833,378	355,845	387,118	43,171	126,018	772	7,444	453,373	312,798
5	826,855	897,288	336,966	435,315	43,006	146,208	849	7,065	446,034	308,700
6	879,115	859,291	366,005	395,209	43,694	134,641	932	4,977	468,484	324,464
7	850,237	923,146	366,416	429,838	41,956	130,608	717	10,863	441,148	351,837
8	901,048	923,036	373,590	436,586	39,466	152,036	628	4,086	487,364	330,328

[注] 通関実績による。

百貨店販売額

(近畿経済産業局「商業動態統計調査」)

年月	総額		前年同月比	衣料品	身の回り品	飲食品	家具	家電家庭用品	その他の商品	食堂喫茶	商品券
	百万円	%		百万円	百万円	百万円	百万円	百万円	百万円	百万円	百万円
平成27年	939,011	101.2	293,427	141,490	268,907	9,875	27,850	174,775	22,686	27,654	
28	908,272	96.3	271,599	134,127	265,054	8,618	27,659	182,777	18,437	25,334	
29	938,790	103.8	273,743	138,035	262,000	8,004	26,743	212,215	18,050	24,146	
30年 3月	83,299	107.1	24,086	12,439	20,574	842	2,233	21,608	1,517	1,932	
4	76,011	108.2	22,500	12,120	17,387	671	2,300	19,624	1,409	1,920	
5	74,686	103.0	21,363	11,764	17,950	656	2,165	19,343	1,446	1,662	
6	75,077	104.8	20,294	11,300	20,005	656	2,138	19,164	1,520	2,641	
7	85,885	96.6	22,422	12,643	27,065	916	2,310	18,811	1,717	2,784	
8 p	69,493	105.2	16,694	10,720	19,920	757	1,706	17,883	1,814	1,365	

【注】百貨店とは、日本標準産業分類の百貨店、総合スーパーのうち、スーパー(従業者50人以上で、売場面積1,500㎡以上でかつ売場面積の50%以上についてセルフサービス方式を採用している商店)を除く売場面積が1,500㎡(政令指定都市の場合3,000㎡)以上の事業所。商品券は、総額に含まれない。

スーパー販売額

(近畿経済産業局「商業動態統計調査」)

年月	総額		前年同月比	衣料品	身の回り品	飲食品	家具	家電家庭用品	その他の商品	食堂喫茶	商品券
	百万円	%		百万円	百万円	百万円	百万円	百万円	百万円	百万円	百万円
平成27年	878,043	101.2	67,831	16,294	608,983	4,143	32,562	147,225	1,005	1,461	
28	875,070	99.8	65,182	14,370	626,915	2,651	30,692	134,402	857	1,413	
29	876,678	100.0	63,031	14,219	630,889	2,303	29,833	135,631	771	1,347	
30年 3月	70,945	100.5	4,631	1,224	51,129	138	2,336	11,440	47	119	
4	69,949	97.7	5,088	1,162	50,104	158	2,190	11,234	15	88	
5	70,352	97.2	4,892	1,129	50,979	165	2,213	10,960	15	102	
6	71,090	100.3	5,199	1,172	51,197	171	2,370	10,966	15	90	
7	74,907	99.8	5,360	1,258	54,193	191	2,481	11,408	15	97	
8 p	72,640	98.7	3,997	1,179	54,196	146	2,131	10,976	15	114	

【注】スーパーとは、従業者50人以上、かつ売り場面積1,500㎡以上で、その売り場面積の50%以上についてセルフサービス方式を採用している小売事業所。商品にあらかじめ値段がつけられ、客が自分で商品を取り集め、売場の出口などに設けられた勘定場で、一括して代金を支払う形式となっていること。商品券は、総額に含まれない。

自動車保有台数

(近畿運輸局大阪運輸支局)

年月	総数	貨物用自動車				乗用自動車	乗用自動車				特殊用途車	二輪車
		台		台			台		台			
		総数	うち小型車	総数	うち軽自動車		普通車	小型車	軽四輪車			
平成27年	3,749,021	670,495	193,419	351,807	9,970	2,762,005	942,838	1,033,402	785,765	69,433	237,118	
28	3,761,733	667,758	192,720	347,771	10,403	2,775,645	961,649	1,013,772	800,224	70,896	237,031	
29	3,775,538	665,450	192,296	343,490	10,633	2,790,805	982,509	994,907	813,389	71,987	236,663	
30年 3月	3,760,422	663,364	192,615	340,687	10,766	2,781,116	985,852	984,511	810,753	72,302	232,874	
4	3,765,461	664,018	192,572	341,250	10,735	2,784,011	986,433	983,250	814,328	72,303	234,394	
5	3,766,340	664,069	192,489	341,221	10,727	2,784,300	987,410	980,925	815,965	72,348	234,896	
6	3,770,964	664,884	192,724	341,448	10,734	2,787,447	989,966	979,767	817,714	72,503	235,396	
7	3,774,862	665,069	192,702	341,511	10,753	2,790,381	992,042	979,009	819,330	72,543	236,116	
8	3,776,698	665,240	192,654	341,362	10,779	2,791,398	993,903	977,216	820,279	72,719	236,562	

【注】各年月末現在。

関西国際空港運営状況

(関西エアポート(株))

年月	航空機発着回数			航空旅客数				貨物扱量		
	国際線		国内線	国際線		国内線		国際貨物		国内貨物
	回	回	回	人	うち外国人旅客	人	人	t	t	t
平成27年	163,506	112,019	51,487	23,218,429	16,253,996	10,015,217	6,964,433	719,331	697,374	21,957
28	177,109	129,210	47,899	25,236,705	18,760,512	12,171,356	6,476,193	729,085	709,811	19,274
29	185,174	135,360	49,814	27,983,093	21,134,457	14,315,556	6,848,636	834,485	814,704	19,781
30年 3月	16,590	12,309	4,281	2,719,563	2,068,335	1,310,304	651,228	76,952	75,348	1,604
4 p	15,692	11,769	3,923	2,534,106	1,983,808	1,497,940	550,298	73,561	72,064	1,497
5 p	16,331	12,302	4,029	2,512,994	1,949,638	1,381,560	563,356	71,539	69,871	1,668
6 p	15,907	12,000	3,907	2,410,847	1,880,408	1,324,200	530,439	72,353	71,007	1,346
7 p	16,283	12,248	4,035	2,470,586	1,922,542	1,322,340	548,044	72,872	71,503	1,369
8 p	16,699	12,446	4,253	2,755,302	2,120,240	1,306,460	635,062	...	74,659	...

【注】航空機発着回数には、旅客便、貨物便の他、空輸機、燃料給油機、プライベート機、特別機、回転翼機等を含む。

宿泊施設利用状況

(観光庁「宿泊旅行統計」)

年 月	宿泊施設数	延べ宿泊者数			うち外国人延べ宿泊者数	実宿泊者数			うち外国人実宿泊者数
		観光目的50%以上	観光目的50%未満	人		観光目的50%以上	観光目的50%未満	人	
平成27年	箇所	人	人	人	人	人	人	人	人
27年	586	30,366,080	11,538,240	18,758,250	8,965,670	21,036,690	8,028,000	12,959,950	5,348,360
28	688	31,010,470	13,004,460	18,006,010	10,008,830	21,693,100	8,960,240	12,732,860	5,914,140
29	693	32,698,270	14,653,780	18,043,760	7,250,660	22,544,920	9,936,730	12,608,060	4,239,740
30年	957	2,826,880	1,368,880	1,458,000	686,920	1,959,870	913,050	1,046,820	407,250
3月		3,094,050	1,425,410	1,668,640	954,990	2,132,510	961,630	1,170,880	556,920
4		2,972,330	1,352,160	1,620,170	1,216,230	2,025,770	918,460	1,107,320	706,000
5		3,068,560	1,541,700	1,526,850	1,268,990	2,121,760	1,063,060	1,058,700	775,340
6		2,834,040	1,554,780	1,279,250	926,260	1,968,020	1,081,600	886,410	585,500
7		3,204,550	1,693,880	1,510,670	1,460,300	2,225,530	1,199,250	1,026,280	932,690
8									

[注] 1.月別の数値は暫定値である。
2.各年の宿泊施設数は年末現在。
3.平成29年各月の宿泊施設数は平成29年1月1日現在の施設数。

建築動態

(国土交通省「建設統計月報」)

年 月	着工建築物							
	総 数		建 築 主 別					
	工事費予定額	床面積	官公庁		会社・団体		個人	
	百万円	m ²	百万円	m ²	百万円	m ²	百万円	m ²
平成27年	1,644,757	7,894,299	56,908	259,611	1,232,942	5,724,663	354,907	1,910,025
28	1,547,967	8,347,864	74,700	314,492	1,080,764	5,939,518	392,503	2,093,854
29	1,667,992	8,249,245	110,874	370,906	1,183,338	5,894,325	373,780	1,984,014
30年	110,470	576,653	7,405	31,353	76,834	404,812	26,231	140,488
3月	128,865	658,314	5,654	41,537	96,096	473,610	27,116	143,167
4	176,836	816,930	2,348	16,712	143,800	646,142	30,687	154,076
5	128,179	654,087	4,040	17,140	91,161	462,531	32,978	174,416
6	154,918	764,867	5,693	22,925	120,369	587,015	28,856	154,927
7	136,445	644,647	211	3,900	102,768	468,097	33,466	172,650
8								

[注] (1)床面積10平方メートル以上の建築物(増改築を含む)。
(2)鉄骨鉄筋コンクリート造を含む。
(3)鉄骨造、石造、レンガ造(コンクリートブロック)など不燃建築物を含む。
(4)新設とその他(住宅の戸数が増加しないもの)の計を含む。
(5)除却と災害の木造合計。

都市別建築動態(着工)

(国土交通省「建設統計月報」)

都 市	(1) 建築物		新設住宅		都 市	(1) 建築物		新設住宅	
	30年 7月	30年 8月	30年 7月	30年 8月		30年 7月	30年 8月	30年 7月	30年 8月
大 阪 市	285,647	224,995	3,160	3,029	河内長野市	2,756	1,657	23	15
大 塚 市	67,300	54,657	367	446	松 原 市	3,507	1,659	40	15
岸 和 田 市	8,682	6,331	65	48	大 東 市	8,330	4,014	58	49
豊 中 市	8,612	47,176	104	307	和 泉 市	8,426	8,458	47	57
池 田 市	5,358	8,183	57	119	箕 面 市	7,186	13,114	59	76
吹 田 市	56,045	32,343	626	452	柏 原 市	2,097	4,830	7	21
泉 大 津 市	3,693	3,488	9	34	羽 曳 野 市	4,437	4,827	41	47
高 槻 市	19,024	22,890	164	258	門 真 市	7,570	9,234	133	71
貝 塚 市	4,920	3,514	18	17	摂 津 市	7,954	15,233	19	158
守 口 市	3,668	8,258	37	81	高 石 市	1,265	3,428	11	40
枚 方 市	89,342	27,377	268	157	藤 井 寺 市	24,246	2,727	31	21
茨 木 市	17,442	50,403	136	126	東 大 阪 市	36,534	22,125	249	264
八 尾 市	13,069	17,688	114	162	泉 南 市	365	2,912	4	20
泉 佐 野 市	11,040	3,719	64	33	四 條 畷 市	1,559	4,535	15	52
富 田 林 市	7,562	5,960	31	28	交 野 市	25,062	1,403	34	16
寝 屋 川 市	12,109	12,901	77	75	大 阪 狭 山 市	3,246	5,556	27	28
					阪 南 市	1,350	2,291	9	14

[注] (1)床面積の合計。

大阪銀行協会社員銀行諸勘定

((社)大阪銀行協会)

年月	預金		借入金		コールマネー		貸出金		コールローン		有価証券		現金・預け金	
	億円	億円	億円	億円	億円	億円	億円	億円	億円	億円	億円	億円	億円	億円
平成27年	588,163	3,169	0	373,699	67	20,365	23,866							
28	620,095	3,205	581	372,789	36	20,167	25,444							
29	641,965	2,748	300	376,635	41	18,689	27,853							
30年 3月	657,828	2,618	1,300	382,740	63	17,583	29,992							
4	661,618	2,617	2,200	380,988	53	18,064	31,086							
5	663,584	2,623	2,051	379,172	96	17,903	32,140							
6	658,103	2,581	501	379,912	57	17,502	30,383							
7	657,601	2,584	5,351	381,224	107	17,516	35,371							
8	658,888	2,584	2,201	381,657	68	17,547	33,230							

[注] 各年月末現在。

中小金融機関の預金貸出状況

(商工組合中央金庫・農林中央金庫・(社)大阪府信用組合協会・JAバンク大阪信連・日本政策金融公庫)

年月	商工中金		農林中金		信用組合		農協組合		日本政策金融公庫	
	預金	貸出	預金	貸出	預金	貸出	預金	貸出	国民生活(貸出)	中小企業(貸出)
平成27年	億円	億円	億円	億円	億円	億円	億円	億円	億円	億円
28	4,495	11,250	31,014	5,104	29,334	17,638	47,340	6,933	7,526	9,179
29	4,655	11,031	32,787	6,234	30,165	18,562	48,576	6,627	7,620	8,629
30年 4月	4,438	10,405	34,240	7,280	31,390	19,722	49,957	6,436	7,869	8,367
5	4,483	9,945	34,251	6,954	31,229	19,926	49,551	6,384	7,872	8,310
6	4,376	9,716	34,324	6,919	31,243	20,029	49,430	6,311	7,851	8,238
7	4,455	9,866	35,202	7,085	31,693	20,257	49,992	6,300	7,852	8,185
8	4,282	9,648	35,939	7,092	31,671	20,292	50,216	6,283	7,868	8,129
9	4,287	9,571	35,942	7,033	31,801	20,308	50,623	6,267	7,903	8,088
9	4,453	9,721	36,420	7,228

[注] 1. 各金融機関とも府内店舗分の計算である。
2. 各年月末現在。
3. 日本政策金融公庫(中小企業事業)は、平成20年10月分より設備貸与機関貸付を除く。

手形交換状況

(大阪手形交換所・全国銀行協会)

年月	交換高		不渡手形		取引停止処分		全国交換高	
	枚数	金額	枚数	金額	枚数	金額	枚数	金額
平成27年	千枚	億円	枚	億円	枚	百万円	千枚	億円
28	9,621	286,848	3,954	81	404	827	64,100	2,990,323
29	8,927	2,057,942	2,906	46	346	417	59,421	4,242,244
30年 3月	8,246	1,855,250	2,894	59	386	916	55,495	3,741,581
4	562	144,908	107	1	27	7	3,779	301,746
5	624	202,448	147	2	21	21	4,216	348,200
6	749	84,866	205	2	16	12	5,095	258,314
7	561	87,882	104	17	13	13	3,759	249,667
8	789	19,364	277	6	30	56	5,246	168,319
8	629	14,043	212	2	23	25	4,234	151,840

[注] 1. 取引停止処分は店舗届出による件数。2. 不渡手形は返還日による月合計。

会社倒産状況

((株)東京商工リサーチ関西支社)

年月	総数		製造業		卸・小売業		建設業		運輸・通信業		サービス業		その他	
	件数	負債額	件数	負債額	件数	負債額	件数	負債額	件数	負債額	件数	負債額	件数	負債額
平成27年	件	百万円	件	百万円	件	百万円	件	百万円	件	百万円	件	百万円	件	百万円
28	1,205	118,809	205	24,227	363	42,057	226	16,993	69	4,449	290	12,095	52	18,988
29	1,146	671,069	177	527,626	350	58,682	200	16,572	68	3,735	306	28,514	45	35,940
30年 3月	1,229	139,169	152	36,477	366	47,263	228	15,896	60	4,062	374	22,934	49	12,537
4	98	19,223	12	931	21	831	21	949	8	221	32	15,951	4	340
5	86	9,183	10	2,195	24	3,546	17	983	2	80	30	1,520	3	859
6	100	7,681	10	1,700	32	3,086	16	435	7	490	32	963	3	1,007
7	100	11,663	9	917	34	2,033	21	2,607	6	163	25	4,188	5	1,755
8	94	9,167	13	4,038	30	2,469	11	795	3	215	34	948	3	702
8	96	6,722	16	1,307	31	3,147	11	447	5	132	30	1,541	3	148

[注] 1. 負債額1,000万円以上のもので、内整理その他を含む。各月は月末現在。
2. その他は、上記以外のものである。

今月の大阪府統計表
(労働・社会保障)

職業紹介状況

(大阪労働局職業安定部「労働市場月報」)

年度月	一般					中高年齢者等	
	新規求職申込件数	就職件数	就職率	新規求人人数	充足数	新規求職申込件数	就職率
	件	件	%	人	人	件	%
平成26年度	37,184	11,861	31.9	65,525	12,780	14,853	34.2
27	34,889	10,317	29.6	67,873	11,320	14,496	32.2
28	32,609	9,782	30.0	72,156	10,733	14,164	33.1
30年 2月	30,324	9,064	29.9	84,339	10,103	14,366	32.9
3	32,405	9,963	30.7	79,741	11,068	15,185	35.0
4	38,679	10,411	26.9	80,314	11,408	19,434	28.0
5	32,049	10,148	31.7	81,693	11,373	15,200	34.6
6	27,546	9,433	34.2	77,689	10,595	12,800	39.7
7	28,271	8,240	29.1	86,803	9,205	13,266	33.3

[注] 1. 就職率=就職件数÷新規求職申込件数。2. 各年度は月平均。
公表数値に一部誤りがありましたので訂正しています。(訂正日:平成30年9月21日)

雇用保険給付状況

(大阪労働局職業安定部「労働市場月報」)

年度月	一般					就職促進給付金	
	被保険者数 (月末現在)	受給資格 決定件数	受給者 実人員	うち初回	支給金額	支給人員	支給金額
	人	件	人	人	千円	人	千円
平成26年度	3,348,381	11,178	33,864	7,940	4,440,910	2,456	759,507
27	3,402,347	10,717	31,781	7,536	4,230,442	2,641	833,624
28	3,483,018	10,094	28,841	6,881	3,810,981	2,614	829,035
30年 2月	3,576,764	8,328	24,834	5,803	3,121,654	1,979	759,452
3	3,572,353	9,072	24,932	5,756	3,380,231	2,430	928,574
4	3,565,039	17,333	23,811	5,314	3,389,373	2,242	855,482
5	3,601,929	12,383	26,943	9,698	4,059,125	3,141	1,193,602
6	3,633,832	8,916	26,969	6,018	3,599,423	2,930	1,150,213
7	3,635,692	9,554	27,764	6,239	3,858,716	3,086	1,181,350

[注] 1. 各年度は月平均。

全国健康保険協会管掌健康保険給付状況

(全国健康保険協会大阪支部)

年度月	事業所数	被保険者数	現物給付決定額		現金給付決定額		うち傷病手当金決定額		
			件数	金額	件数	金額	件数	日数	金額
	所	人	件	万円	件	万円	件	日	万円
平成27年度	155,724	1,779,707	35,174,261	42,280,747	2,566,332	5,009,766	75,976	2,593,026	1,503,680
28	166,165	1,852,884	36,273,413	43,103,095	2,577,932	5,268,183	86,261	2,789,945	1,612,555
29	175,484	1,937,450	38,149,218	45,554,602	2,563,443	5,069,976	86,708	2,958,933	1,717,470
29年 10月	172,471	1,927,844	3,131,110	3,850,832	219,615	455,480	7,631	262,583	149,986
11	173,153	1,932,550	3,125,118	3,751,218	220,954	444,949	7,322	251,745	146,628
12	173,623	1,934,941	3,308,345	3,909,052	218,653	392,157	7,892	273,170	158,482
30年 1月	174,256	1,935,320	3,332,117	3,888,857	214,829	385,005	6,987	237,947	138,495
2	174,932	1,936,455	3,287,455	3,784,978	210,458	378,883	7,028	242,343	141,126
3	175,484	1,937,450	3,541,223	4,191,443	205,848	415,569	8,082	270,442	157,234

[注] 1. 全国健康保険協会大阪支部の取扱いである。
2. 各年度の事業所数・被保険者数は、年度末現在の数値。
3. 現物給付は、診療費(入院・入院外・歯科)、薬剤支給、入院時食事療養費生活療養費(標準負担額差額支給を除く)、訪問看護療養費の合計。
4. 現金給付は、入院時食事療養費生活療養費(標準負担額差額支給)、療養費、移送費、高額療養費、傷病手当金、埋葬料、出産育児一時金、出産手当金、世帯合算高額療養費、高額介護合算療養費の合計である。

生活保護状況

(大阪府福祉部地域福祉推進室社会援護課)

年度月	被保護 実世帯	被保護 実人員	扶助別被保護者数				扶助別被保護費				
			生活扶助	住宅扶助	医療扶助	その他	総額	生活扶助	住宅扶助	医療扶助	その他
	世帯	人	人	人	人	人	百万円	百万円	百万円	百万円	百万円
平成26年度	224,292	301,539	278,306	274,928	242,023	78,097	553,890	188,267	91,617	252,086	21,921
27	224,925	298,704	274,468	272,585	242,472	79,251	553,351	181,962	91,611	257,804	21,975
28	224,111	293,852	269,997	268,351	239,623	79,820	546,511	179,226	89,949	255,332	22,004
30年 2月	222,842	287,437	264,224	263,112	239,058	81,576	45,239	14,132	7,420	21,890	1,796
3	222,875	287,408	264,552	263,034	238,525	81,754	42,946	13,853	7,363	19,872	1,858
4	222,353	285,939	261,233	261,373	237,055	78,976	44,685	13,049	7,131	23,192	1,312
5	222,585	285,427	260,873	260,704	237,305	80,254	44,284	13,410	7,353	21,652	1,869
6	222,240	284,545	260,171	260,067	236,478	81,073	42,644	13,364	7,340	20,139	1,800
7	222,517	284,689	260,361	260,019	236,937	81,588	45,252	13,348	7,366	22,736	1,802

[注] 1. 大阪府計(政令市、中核市を含む)の数字。
2. 各年度については確報値、各月については速報値。
3. 各年度の被保護実世帯、実人員及び扶助別被保護者数については年度平均値、扶助別被保護費については年度合計値。
4. その他の内訳は、扶助別被保護者数については、教育、介護、出産、生業、葬祭の各扶助の合計値。扶助別被保護費については、前記各扶助に施設委託事務費、就労自立給付金(平成26年7月分より)及び進学準備給付金(平成30年6月より)を加えた合計値。

電力需要量

(資源エネルギー庁)

年度月	総数		特別高圧		高圧		低圧			当該月に 需要実績のある 小売電気事業者数
	電力需要量	当該月に 需要実績のある 小売電気事業者数	電力需要量	当該月に 需要実績のある 小売電気事業者数	電力需要量	当該月に 需要実績のある 小売電気事業者数	電力需要量	特定需要 (経過措置料金)	自由料金	
平成28年度	千kWh	社	千kWh	社	千kWh	社	千kWh	千kWh	千kWh	社
29	56,323,092	…	16,888,426	…	18,776,257	…	20,658,409	15,865,176	4,793,233	…
	57,258,705	…	17,405,689	…	18,829,268	…	21,023,748	13,836,142	7,187,606	…
29年 8月	5,585,319	125	1,595,939	22	1,893,279	99	2,096,101	1,504,313	591,788	87
9	4,963,899	130	1,433,517	22	1,716,053	100	1,814,329	1,263,587	550,742	91
10	4,290,540	134	1,449,602	25	1,481,538	101	1,359,400	897,674	461,726	94
11	4,269,733	136	1,376,534	24	1,406,778	99	1,486,421	937,946	548,475	98
12	4,689,512	138	1,420,136	24	1,495,097	104	1,774,279	1,097,590	676,689	100
30年 1月	5,378,421	140	1,426,347	24	1,555,859	106	2,396,215	1,453,289	942,926	103
2	5,354,409	141	1,394,795	23	1,678,124	106	2,281,490	1,374,968	906,522	103
3	4,875,154	143	1,502,443	23	1,538,521	107	1,834,190	1,089,691	744,499	105
4	r4,352,895	r147	1,435,619	r23	1,426,745	r108	r1,490,531	875,941	r614,590	106
5	4,300,557	150	1,510,596	25	1,423,868	112	1,366,093	793,870	572,223	110
6	4,388,184	151	1,551,932	26	1,560,874	111	1,275,378	743,467	531,911	113

[注] 1.「電気事業法等の一部を改正する法律」(第2弾改正)(平成26年6月11日成立)施行に伴い、電力調査統計(資源エネルギー庁)の内容が平成28年4月実績分から大幅に変更されたため経年比較が困難となった。このため、変更後(平成28年4月分)の数値から記載している。
2.「当該月に需要実績のある小売電気事業者数」の欄には、0.5MWh未満の場合はカウントしていない。

都市ガスの生産・消費量

(大阪ガス(株))

年月	生産量	需要家数		消費量				
		総数	家庭用	総量	家庭用	工業用	商業用	その他
平成26年	千m ³	戸	戸	千m ³	千m ³	千m ³	千m ³	千m ³
27	5,808,180	4,049,458	3,852,179	3,755,202	1,187,530	1,741,523	500,143	326,006
28	5,581,358	4,081,079	3,882,146	3,623,299	1,161,899	1,658,020	493,760	309,618
	5,646,530	49,193,549	46,799,490	3,572,771	1,114,046	1,669,639	484,113	304,973
28年10月	402,901	4,099,155	3,899,736	249,590	60,344	133,795	35,623	19,828
11	462,042	4,109,320	3,909,466	271,548	80,494	140,635	32,051	18,368
12	529,428	4,113,277	3,913,270	314,011	114,071	144,819	33,542	21,579
29年 1月	606,019	4,116,226	3,916,130	395,104	169,753	147,746	46,299	31,306
2	592,323	4,120,457	3,920,190	378,953	156,597	145,668	44,164	32,524
3	602,770	4,127,287	3,926,881	385,203	157,279	152,080	43,822	32,022

[注] 1.大阪ガス株式会社の府内におけるものである。
2.需要家数はメーター数で年末現在。3.10,750kcal/m³換算表示。
4.平成29年4月よりガス自由化に伴いデータ未更新。

水道調定水量・給水量

(大阪広域水道企業団・大阪市水道局)

年度月	(1)大阪広域水道企業団		大 阪 市 営 水 道					
	上水道 調定水量	工業用水 調定水量	上水道 給水世帯数	上水道調定水量			工業用水 給水量	
				総量	一般用	業務用		湯屋用
平成27年度	千m ³	千m ³	世帯	千m ³	千m ³	千m ³	千m ³	千m ³
28	518,621	172,596	1,556,135	367,827	363,610	1,018	3,199	25,172
29	515,835	171,796	1,576,080	368,613	364,573	1,018	3,022	24,497
	517,682	172,330	1,596,512	369,426	365,624	975	2,826	24,641
30年 3月	42,666	13,275	1,596,512	27,303	27,027	72	204	1,923
4	41,432	14,577	1,600,888	30,468	30,163	79	227	1,960
5	42,405	14,040	1,602,318	31,373	31,065	75	232	1,987
6	42,301	14,643	1,603,890	29,695	29,415	70	210	2,090
7	45,664	14,261	1,604,901	30,880	30,591	72	216	2,350
8	44,539	14,945	1,605,019	32,255	31,957	74	224	2,356

[注] 大阪市営水道給水世帯数の各年度計は年度末現在である。
(1)平成23年3月までは府営水道。

交通事故件数と死傷者数

(大阪府警察本部交通総務課)

年 月	総 数	うち原付	人対車両	車 両 相 互					車両単独	列 車
				総 数	出合頭	追 突	右折時	その他		
件 数 (件)										
平成27年	40,607	5,832	3,642	36,267	10,278	13,112	3,801	9,076	694	4
28	37,920	5,110	3,339	34,014	9,659	12,296	3,530	8,529	563	4
29	35,997	4,750	3,163	32,502	9,136	11,528	3,524	8,314	329	3
30年 3月	2,935	358	277	2,634	772	930	297	635	23	1
4	2,872	381	283	2,570	802	834	285	649	19	0
5	2,927	384	273	2,628	810	871	287	660	26	0
6	2,769	333	238	2,507	758	850	254	645	24	0
7	3,052	389	234	2,787	846	951	281	709	30	1
8	2,873	406	238	2,605	763	909	275	658	30	0
負 傷 者 (人)										
平成27年	48,481	6,240	3,687	44,034	11,302	18,400	4,266	10,066	759	1
28	45,460	5,437	3,395	41,456	10,639	17,390	3,956	9,471	605	4
29	43,585	5,055	3,189	39,992	10,190	16,604	3,949	9,249	403	1
30年 3月	3,489	385	279	3,180	860	1,259	342	719	29	1
4	3,387	400	289	3,077	884	1,160	315	718	21	0
5	3,490	401	275	3,183	895	1,235	325	728	32	0
6	3,236	366	240	2,969	820	1,153	276	720	27	0
7	3,709	423	234	3,438	938	1,376	319	805	36	1
8	3,505	437	241	3,236	843	1,348	307	738	28	0
死 者 (人)										
平成27年	196	12	57	106	42	14	22	28	30	3
28	161	11	50	61	18	8	15	20	49	1
29	150	14	48	74	24	13	11	26	26	2
30年 3月	10	2	3	4	0	2	1	1	3	0
4	9	1	1	6	1	1	3	1	2	0
5	10	3	2	6	1	0	1	4	2	0
6	10	0	5	2	0	0	1	1	3	0
7	7	1	3	2	0	0	2	0	2	0
8	9	2	1	5	1	1	0	3	3	0

【注】交通事故の類型別にみた発生状況である。

刑法犯罪種別認知・検挙状況

(大阪府警察本部刑事総務課「犯罪統計」)

年 月	総 数	凶悪犯	認 知 件 数 (件)				粗暴犯	窃盗犯	知能犯	風俗犯	その他
			殺 人	強 盗	放 火	強 姦					
認 知 件 数 (件)											
平成27年	132,471	854	118	400	206	130	5,691	104,125	4,374	1,447	15,980
28	122,136	795	110	401	184	100	5,015	95,828	4,918	1,467	14,113
29	107,032	691	106	291	177	117	4,907	82,651	4,812	1,106	12,865
30年 3月	7,749	50	9	22	10	9	376	5,966	381	104	872
4	7,672	59	9	34	8	8	404	5,976	307	80	846
5	9,109	81	12	39	15	15	447	7,013	319	95	1,154
6	7,954	58	12	24	8	14	398	6,202	296	83	917
7	8,494	55	9	24	8	14	408	6,531	441	95	964
8	8,853	67	13	20	14	20	450	6,957	346	122	911
検 挙 件 数 (件)											
平成27年	23,853	538	114	242	93	89	3,459	12,790	1,332	743	4,991
28	23,801	524	109	237	94	84	3,271	13,099	1,457	976	4,474
29	23,308	571	104	235	115	117	3,291	12,744	1,473	844	4,385
30年 3月	1,657	63	13	24	11	15	375	718	98	79	324
4	1,884	31	8	10	5	8	263	1,167	85	78	260
5	1,669	61	12	29	9	11	259	875	89	48	337
6	1,787	61	16	24	12	9	284	935	102	54	351
7	1,483	22	7	4	2	9	224	753	133	56	295
8	1,845	39	11	11	4	13	278	1,034	109	78	307
検 挙 人 員 (人)											
平成27年	18,563	486	107	224	62	93	3,634	8,300	870	796	4,477
28	17,484	479	99	235	65	80	3,402	7,822	1,008	813	3,960
29	16,972	563	103	256	87	117	3,432	7,485	959	761	3,772
30年 3月	2,151	64	13	27	10	14	329	1,160	135	81	382
4	1,214	32	2	16	4	10	270	551	85	48	228
5	1,282	56	9	21	9	17	261	558	70	46	291
6	1,348	41	16	14	5	6	281	579	70	61	316
7	1,121	27	5	8	4	10	235	482	68	48	261
8	1,372	50	14	21	6	9	296	580	76	73	297

【注】月別の数値は暫定値である。

新着資料のご案内

統計資料室にご寄贈いただいた主な新着資料です。(平成30年9月到着分)
ご寄贈をいただいた機関の皆様には、心からお礼申し上げます。

国関係

平成28年経済センサスー活動調査報告 第5巻 鉱業、採石業、
砂利採取業に関する集計

総務省統計局・経済産業省
大臣官房調査統計グループ

平成28年経済センサスー活動調査報告 第6巻 製造業に関する集計
(「平成27年工業統計調査」相当) その1～その5

総務省統計局・経済産業省
大臣官房調査統計グループ

平成28年経済センサスー活動調査報告 第7巻 卸売業・小売業に
関する集計 その1～その3

総務省統計局・経済産業省
大臣官房調査統計グループ

平成28年経済センサスー活動調査 結果表様式

総務省統計局・経済産業省
大臣官房調査統計グループ

国立社会保障・人口問題研究所年報 平成30(2018)年版

国立社会保障・人口問題研究所

大阪府

平成30年 大阪府基準地価格要覧

大阪府都市整備部用地課

各機関で刊行された統計資料等は、統計資料室へ一部ご寄贈くださいますようお願いいたします。



第60回(平成30年度) 大阪府統計グラフコンクール入賞作品決定!

今年で60回目を迎えた大阪府統計グラフコンクールは、1,614点の応募があり、知事賞に25作品(特選4作品、入選9作品、佳作12作品)が選ばれました。その中から13作品を、公益財団法人統計情報研究開発センター主催の「第66回統計グラフ全国コンクール」に出品したところ、2作品が入賞いたしました。「カワイイ!」「面白い!」「へえ〜」「な〜るほど」と思わず声をあげてしまうような素晴らしい作品の数々。みなさまご応募ありがとうございました。来年も、たくさんのご応募お待ちしております!!

応募部門	応募点数	応募者数	大阪府知事賞			
			合計	特選	入選	佳作
第1部(小学校1・2年生)	22	23	4	1	2	1
第2部(小学校3・4年生)	88	93	5	1	2	2
第3部(小学校5・6年生)	206	394	4	0	2	2
第4部(中学校の生徒)	519	524	5	0	2	3
第5部(高等学校以上の生徒、学生、一般)	100	108	4	1	1	2
パソコン統計グラフの部(小学校の児童以上)	679	683	3	1	0	2
合計	1,614	1,825	25	4	9	12

大阪府統計グラフコンクール

検索

月刊「大阪の統計」の訂正について

月刊「大阪の統計」2018年(平成30年)9月号 No835 で公表しました、『今月の統計表 職業紹介状況』に掲載している数値に一部誤りがありましたので訂正しています。

(訂正日:平成30年9月21日)

ミステリーサークルの地下には巨大で秘密の空間が!

— 雨水を流す地下施設と下水処理の見学 —

- 集合場所 京阪本線「萱島駅」東改札口 ※萱島駅から協議会手配のバスで移動します
- 見学先 ①雨水を流す地下施設:北部地下河川讚良立坑(南寝屋川公園 地下)
②下水処理場:鴻池水みらいセンター(東大阪市北鴻池町 1-18)
※萱島駅集合→①→②→萱島駅または①にて解散
- 募集人数 午前の部 40名 午後の部 40名 ※応募多数の場合は、抽選となります。
- 参加費 無料
- 参加条件 動きやすい服装(スカート不可)、歩きやすい靴 ・小学生以下は保護者同伴
- 応募方法 往復はがきか電子メールで、必要事項①～④を記載のうえ、以下<申込先>へ送付ください。
①代表者の氏名、年齢、性別、住所、電話番号(当日連絡がつくもの)
②希望者全員の氏名、年齢、性別、③希望コース(午前の部、午後の部)、④駐車の有無(有の場合、車の台数)
- <申込先> 往復はがきの場合:〒572-0832 大阪府寝屋川市本町 15 番 1 号
電子メールの場合:gesuido@city.neyagawa.osaka.jp 寝屋川市 上下水道局 下水道事業課 宛
※申し込み等に係る問い合わせは、☎072-825-2162 までご連絡ください。
※報道関係者の参加は、寝屋川流域協議会事務局(大阪府都市整備部 河川室河川整備課都市河川G)☎06-6944-7591 までご連絡ください。
- 募集締切 平成 30 年 11 月 20 日(火)必着。
※応募結果については、11 月 21 日(水)以降にお知らせします。

開催日

12/2(sun)

午前の部

9:00～12:30

午後の部

13:30～17:00

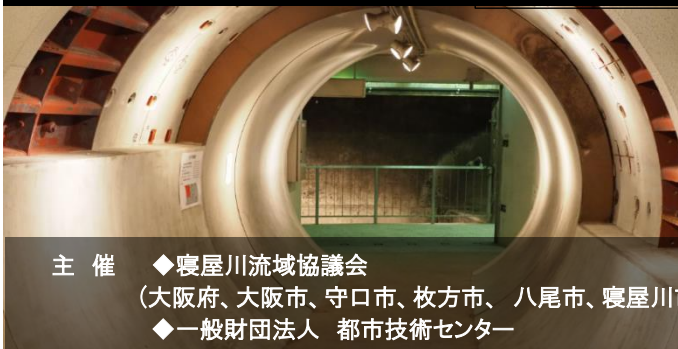
□注意事項

- ・施設の見学に当たり、一部、階段の昇降約 40m(ビル 13 階相当)を伴います。
- ・お車でお越しいただき、参加することも可能です。この場合、南寝屋川公園へ直接集合いただくこととなりますが、駐車スペースに限りがありますので、台数把握のため、お申し込み時に駐車の有無をお伝えください。
- ・大阪府域に大雨/洪水注意報が発令、または発令が見込まれる場合は中止します。
中止の場合は、当日の 7 時時点で判断し、協議会よりお電話を差し上げます。
- ・当日の緊急連絡先は、鴻池水みらいセンター(☎06-6911-9595)です。
- ・報道関係者が同行する場合があります。

くわしくはこちらまで

寝屋川流域協議会

検索



主催

◆寝屋川流域協議会

(大阪府、大阪市、守口市、枚方市、八尾市、寝屋川市、大東市、柏原市、門真市、東大阪市、四條畷市、交野市)

◆一般財団法人 都市技術センター

2018年10月号

(毎月1回発行)



大阪府

大阪府総務部統計課

〒559-8555 大阪市住之江区南港北 1-14-16 大阪府咲洲庁舎 19 階 / 電話 06(6210)9196

統計課ホームページ <http://www.pref.osaka.lg.jp/toukei/>

再生紙を使用しています