

森林環境税の取組みについて

大阪府環境農林水産部 みどり推進室森づくり課

《詳しくは森林環境税のホームページに掲載しています。 <http://www.pref.osaka.lg.jp/midorikikaku/shinrinkankyozei/>》

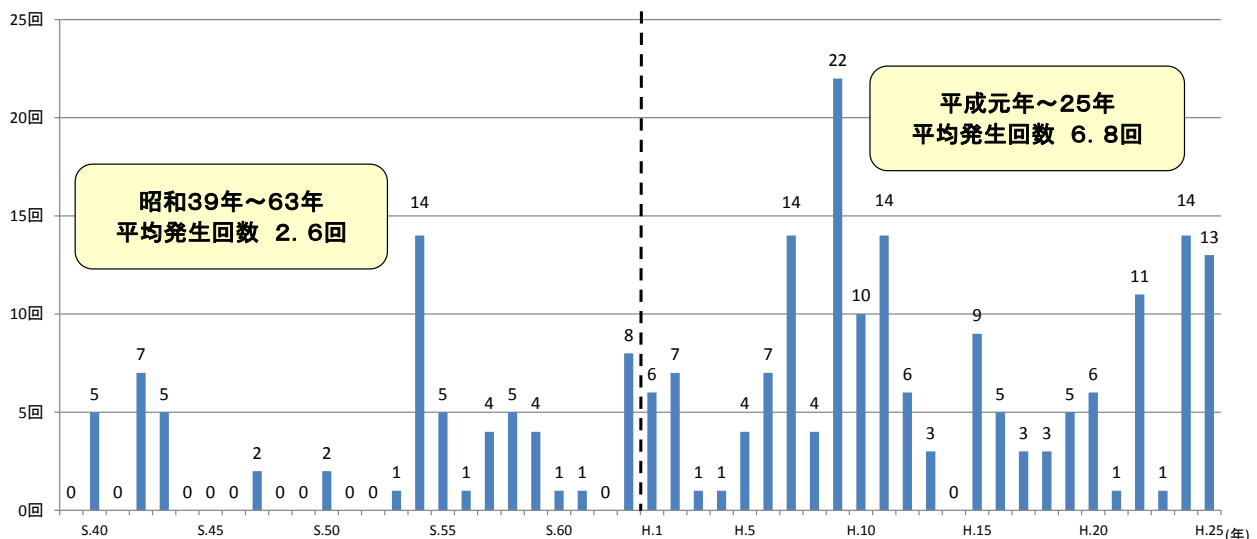
1 大阪府の森林環境税について

大阪府においては、市街地の背後に山間部が迫っているため、ひとたび災害が発生すれば、生命や財産が危険にさらされることとなります。そこで、緊急かつ集中的に新たな森林保全対策を実施するため、森林環境税が創設されました。

森林環境税は、平成28年度から平成31年度までの4年間、府民の方から、個人府民税に年額300円を加算して納めていただくもので、森林保全対策を実施するために使用します。

その背景には、近年、全国的に局地的な豪雨により土砂災害や流木被害が多発（以下グラフ参照）していることや、間伐の遅れにより森林の荒廃が進み、森林の公益的機能が著しく低下していることが挙げられます。

1時間降水量50mm以上の年間発生回数(大阪府域50地点あたり)



2 取組み内容について

森林環境税の使いみちとして、以下の事業を実施しています。

(1) 自然災害から暮らしを守る取組み

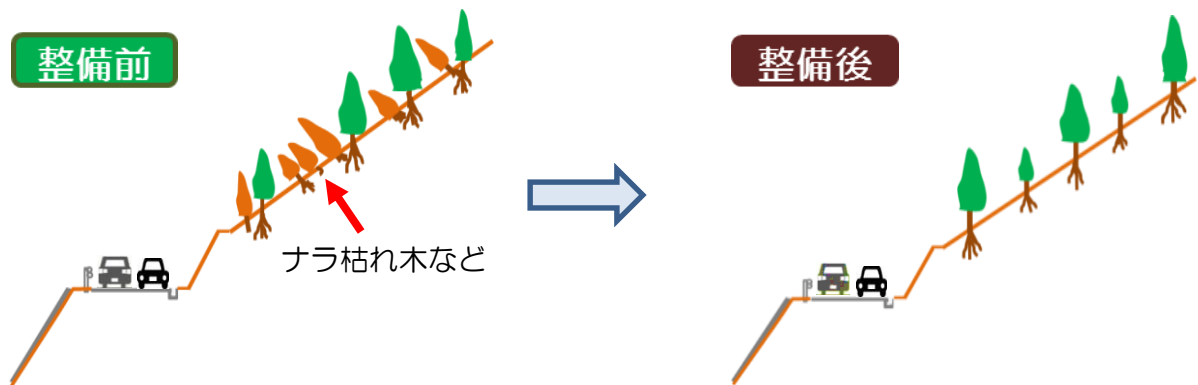
①危険な溪流における流木対策（全体事業費：約20億円）

市街地への被害を拡大させる流木の発生を抑制する事業で、これまでに豊能町、四條畷市など13市町村、16箇所を実施。



②主要道路沿いにおける倒木対策（全体事業費：約10億円）

ナラ枯れ木や放置竹林等が主要な道路へ倒れてくることを防止する事業で、これまでに国道173号、府道62号など13路線、28箇所を実施。



(2) 健全な森林を次世代へつなぐ取組み

①持続的な森づくりの推進（全体事業費：約11億円）

作業道の舗装など、森林整備基盤をつくる事業などで、これまでに高槻市、河南町、河内長野市など8市町村、18地区で実施。



②未利用木質資源（林地残材等）活用（全体事業費：約0.3億円）

間伐後に林内に放置された林地残材などの搬出活動を担う森林ボランティア団体の育成を行う事業で、これまでに5団体が搬出活動を実施。



ボランティアによる搬出作業



林内車を用いた搬出作業

③子育て施設の内装木質化の促進（全体事業費：約3.7億円）

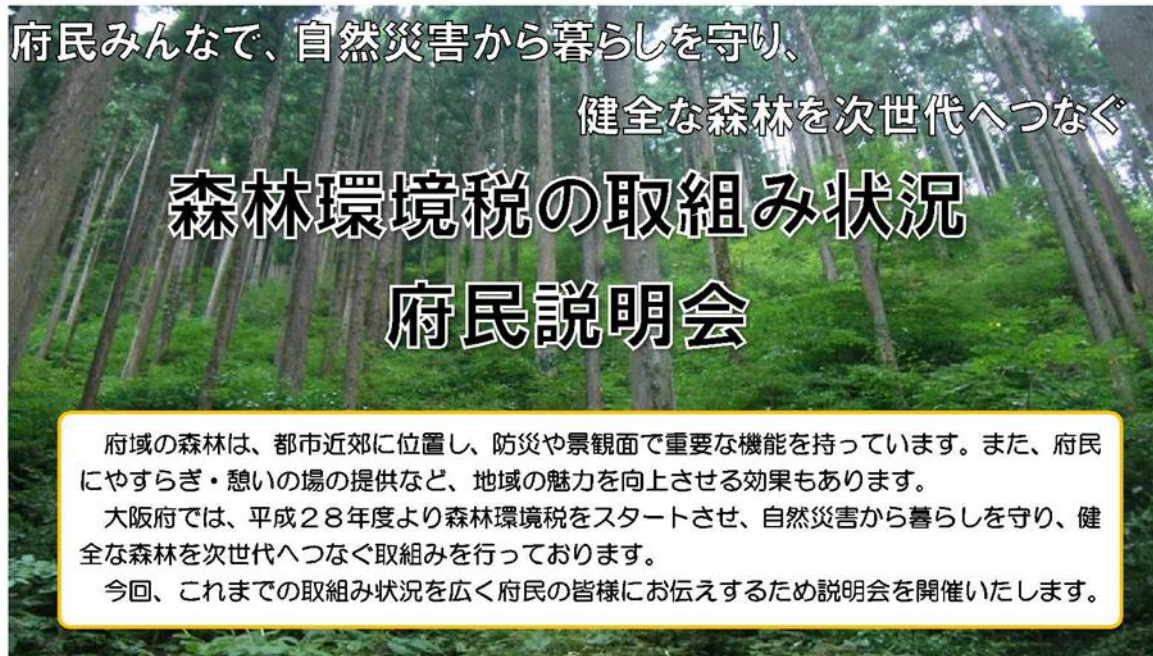
保育園や幼稚園の内装木質化を支援する事業で、これまでに大阪市、堺市、東大阪市などの69園で実施。



3 取組み結果の公表について

大阪府では、これらの取組み結果や評価審議会における事業評価の結果について、府民の皆様に分かりやすくお伝えするため、説明会を開催しています。今年度は以下のとおり開催しますので、ご参加をよろしくお願ひします。

(詳細は、こちらをご覧ください <http://www.pref.osaka.lg.jp/midorikikaku/shinrinkankyozei/kanyozeifumin.html>)



府民みんなで、自然災害から暮らしを守り、
健全な森林を次世代へつなぐ

森林環境税の取組み状況 府民説明会

府域の森林は、都市近郊に位置し、防災や景観面で重要な機能を持っています。また、府民にやすらぎ・憩いの場の提供など、地域の魅力を向上させる効果もあります。

大阪府では、平成28年度より森林環境税をスタートさせ、自然災害から暮らしを守り、健全な森林を次世代へつなぐ取組みを行っております。

今回、これまでの取組み状況を広く府民の皆様にお伝えするため説明会を開催いたします。

場 所	日 時	申込先	定員
熊取交流センター煉瓦館 コットンホール (熊取町五門西1-10-1)	平成30年 10月26日(金) 14:00~15:30	泉州農と緑の総合事務所地域政策室 電話 072-439-3601 (代表) FAX 072-438-2069 senshunotomidori-g03@sbox.pref.osaka.lg.jp	100名
大阪府庁 正庁の間 5階 本館 (大阪市中央区大手前2丁目)	平成30年 10月30日(火) 14:00~15:30	みどり推進室森づくり課 電話 06-6210-9556 (直通) FAX 06-6210-9551 morizukuri@sbox.pref.osaka.lg.jp	50名
南河内府民センター 3階 講堂 (富田林市寿町2-6-1)	平成30年 11月6日(火) 14:00~15:30	南河内農と緑の総合事務所地域政策室 電話 0721-25-1131 (代表) FAX 0721-24-3231 minamikawachinotomidori-g03@sbox.pref.osaka.lg.jp	50名
中河内府民センター 4階 大会議室 (八尾市社内町2-1-36)	平成30年 11月7日(水) 14:00~15:30	中部農と緑の総合事務所地域政策室 電話 072-994-1515 (代表) FAX 072-991-8281 chubunotomidori-g03@sbox.pref.osaka.lg.jp	50名
三島府民センター 4階 第1会議室 (茨木市中穂積1-3-43)	平成30年 11月9日(金) 14:00~15:30	北部農と緑の総合事務所地域政策室 電話 072-627-1121 (代表) FAX 072-623-4321 hokunotomidori-g04@sbox.pref.osaka.lg.jp	50名

説明会に参加を希望される方は、下記連絡先までお申し込みください。なお、当日参加でも受け付けいたします。

※障がい等がある方で、参加にあたり配慮を希望する方は事前にご相談ください。

<<連絡先>>

大阪府環境農林水産部 みどり推進室森づくり課

大阪市住之江区南港北1丁目14-16 大阪府咲洲庁舎(さきしまコスモタワー)22階

TEL: 06-6210-9556 / FAX: 06-6210-9551