

# 大阪府工業指数

平成30年7月（速報）

商工業動態グループ

《 詳細は大阪府ホームページに掲載しています。 <http://www.pref.osaka.lg.jp/toukei/iip/index.html> 》

## 概 要

(1) 生産指数は 99.0 前月比は 8.6%の上昇

業種別（寄与度順）にみると、電子部品・デバイス工業（前月比 89.5%）、化学工業（同 16.5%）など8業種が上昇。

(2) 出荷指数は 94.8 前月比は -2.3%の低下

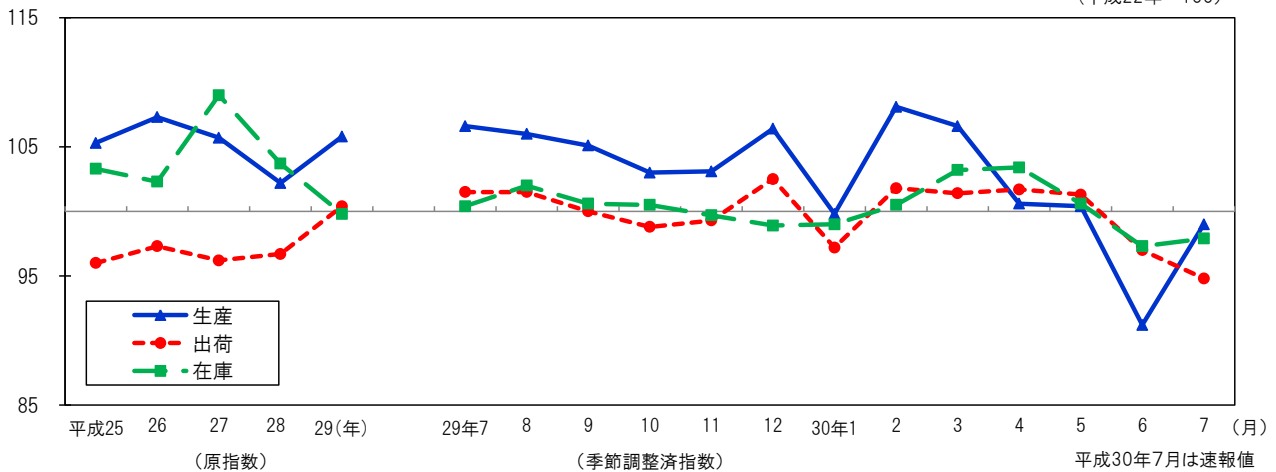
業種別（寄与度順）にみると、石油・石炭製品工業（前月比 -13.2%）、はん用・生産用・業務用機械工業（同 -5.5%）、など9業種が低下。

(3) 在庫指数は 97.9 前月比は 0.6%の上昇

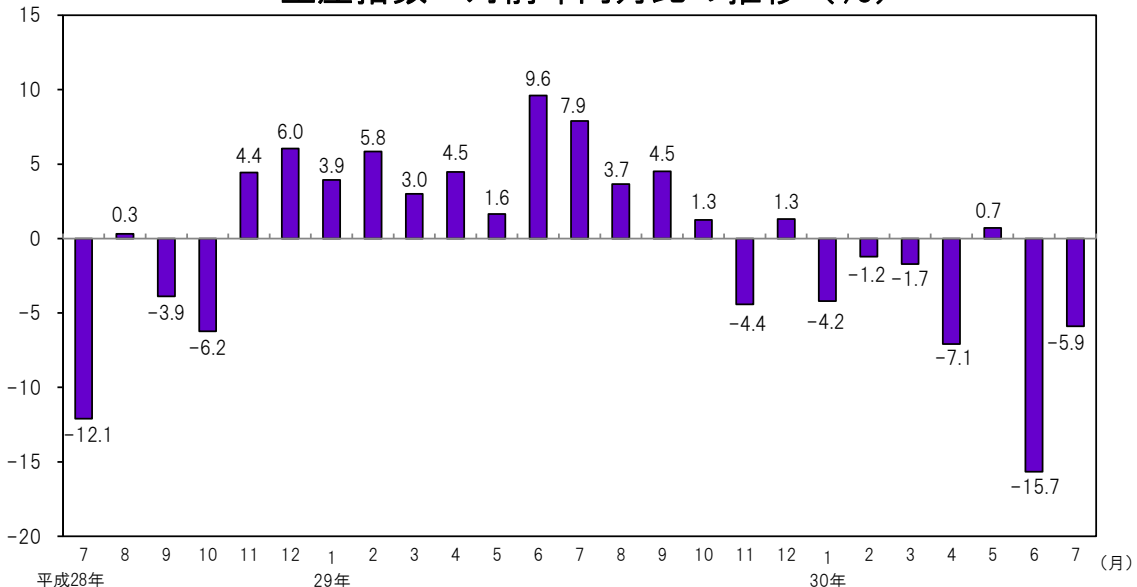
業種別（寄与度順）にみると、はん用・生産用・業務用機械工業（前月比 8.3%）、（旧）電気機械工業（同 5.7%）など5業種が上昇。

工業指数の推移

（平成22年=100）

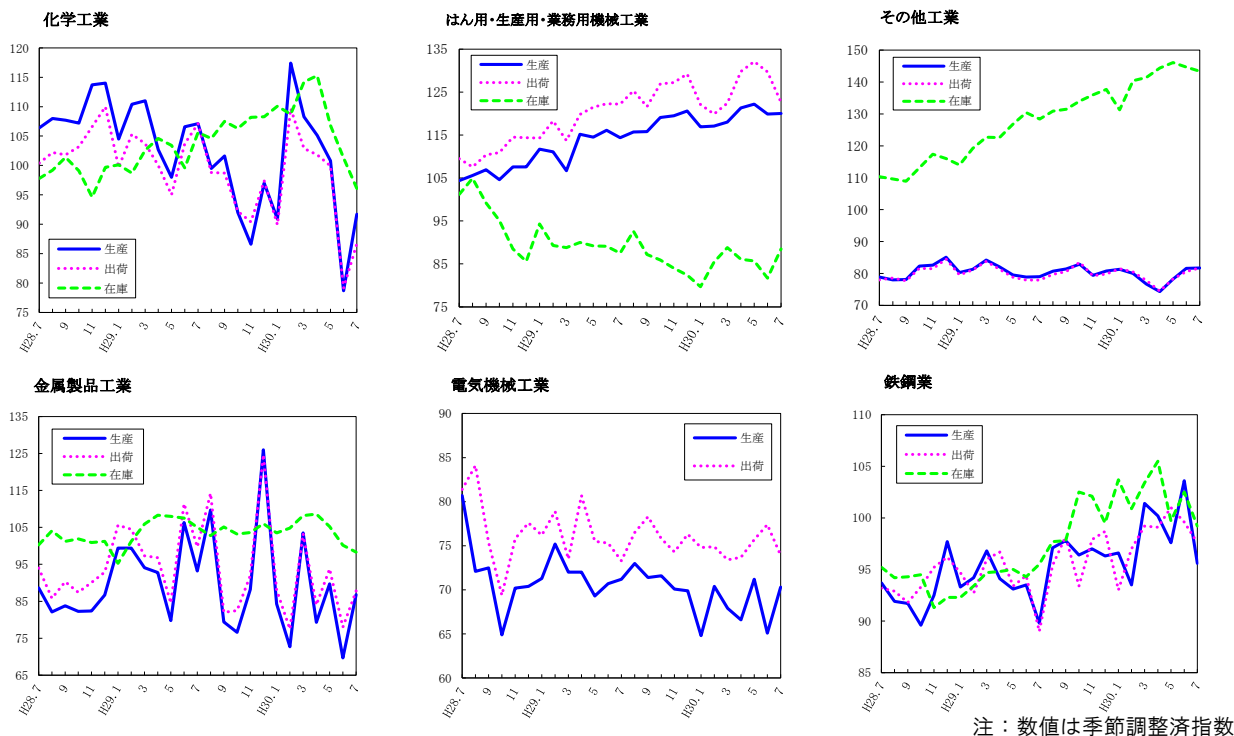


生産指数 対前年同月比の推移 (%)



注：数値は原指数

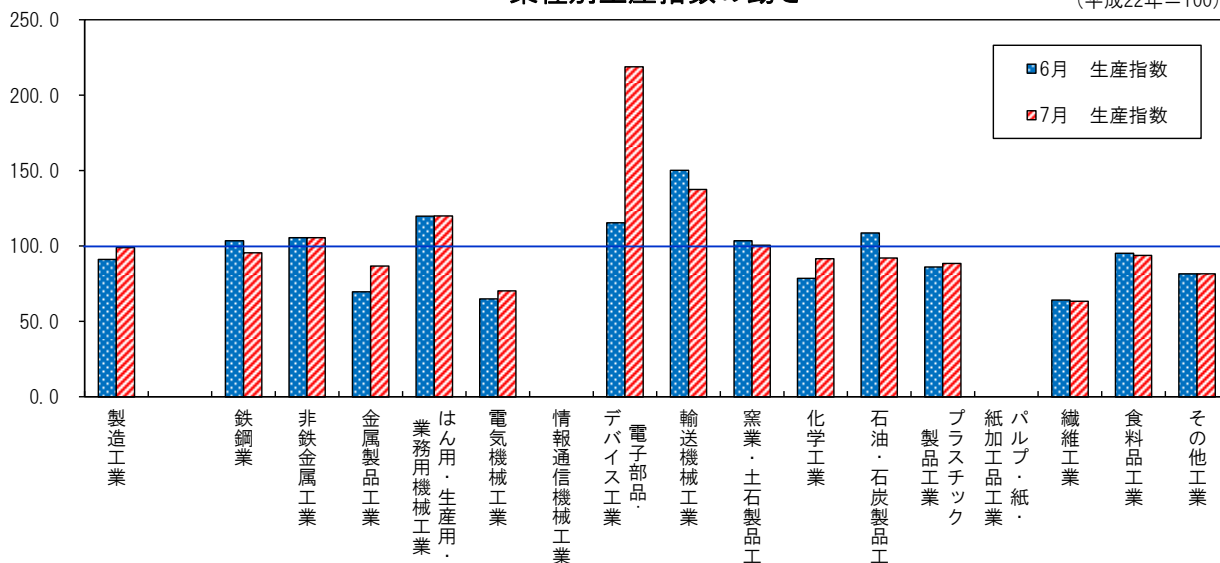
### 業種別動向グラフ(生産指数ウェイト上位6業種)



注：数値は季節調整済指数

### 業種別生産指数の動き

(平成22年=100)



注1：数値は季節調整済指数

注2：秘匿に該当する「情報通信機械工業」「パルプ・紙・紙加工品工業」を除く

### ◇全国及び主要都府県の製造工業の動き

≪平成30年7月分速報値(前月比)≫

平成22年=100

都道府県名	生産(%)	出荷(%)	在庫(%)
大阪府	8.6	-2.3	0.6
全国	-0.2	-2.0	-0.2
東京都	2.7	3.1	-7.6
神奈川県	5.1	5.3	0.7
愛知県	-0.6	-0.7	8.3
兵庫県	-4.0	-5.5	1.7
広島県	-21.9	-19.4	-11.4
福岡県	0.3	1.2	-7.2