

大阪府工業指数

平成30年8月（速報）

商工業動態グループ

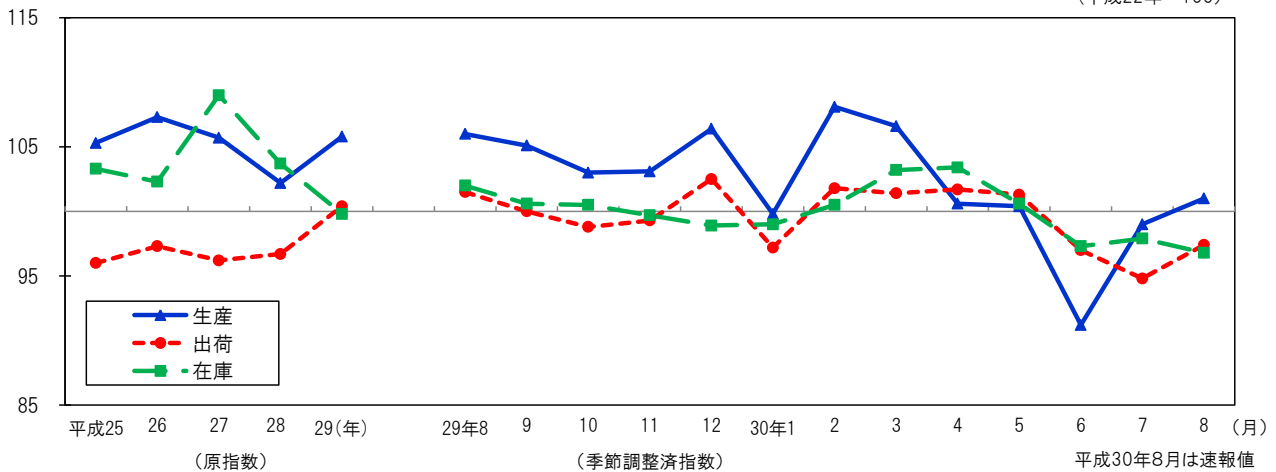
《 詳細は大阪府ホームページに掲載しています。 <http://www.pref.osaka.lg.jp/toukei/iip/index.html> 》

概 要

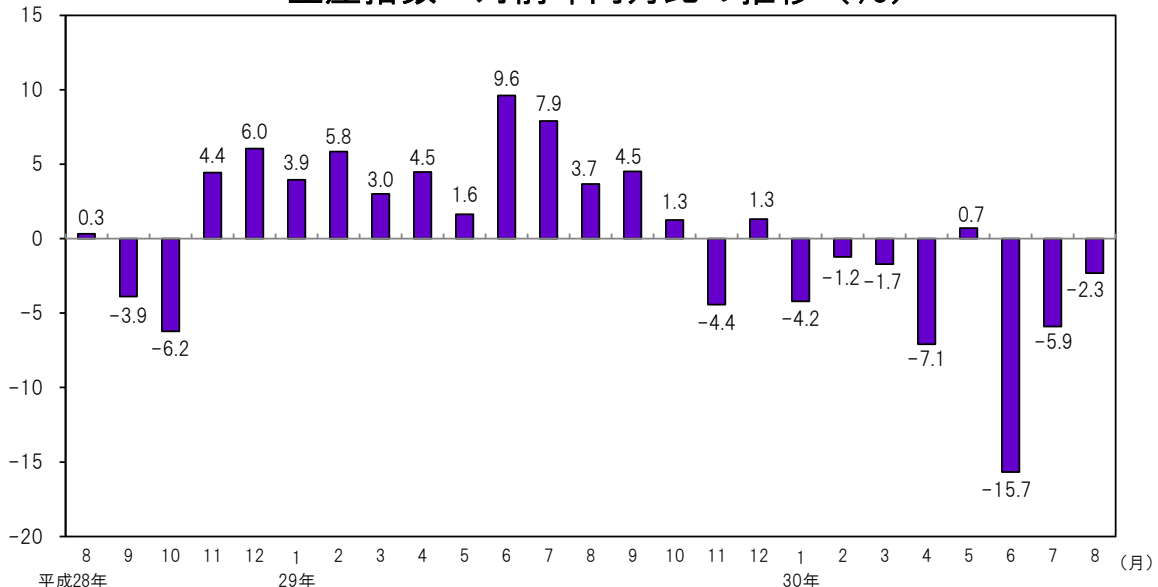
- (1) 生産指数は 101.0 前月比は 2.0%の上昇
業種別（寄与度順）にみると、化学工業（前月比 7.5%）、輸送機械工業（同 19.3%）など9業種が上昇。
- (2) 出荷指数は 97.4 前月比は 2.7%の上昇
業種別（寄与度順）にみると、輸送機械工業（前月比 15.6%）、はん用・生産用・業務用機械工業（同 7.0%）、など9業種が上昇。
- (3) 在庫指数は 96.8 前月比は -1.1%の低下
業種別（寄与度順）にみると、化学工業（前月比 -4.9%）、石油・石炭製品工業（同 -21.3%）など8業種が低下。

工業指数の推移

（平成22年=100）

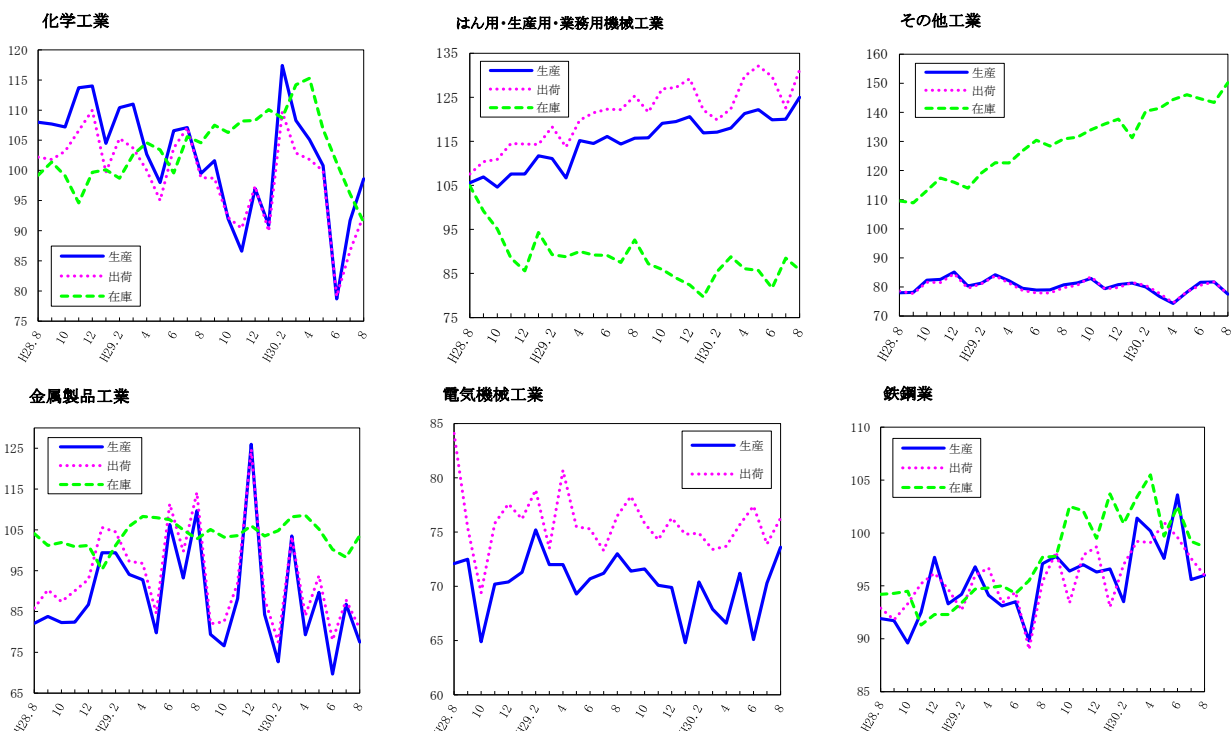


生産指数 対前年同月比の推移 (%)



注：数値は原指数

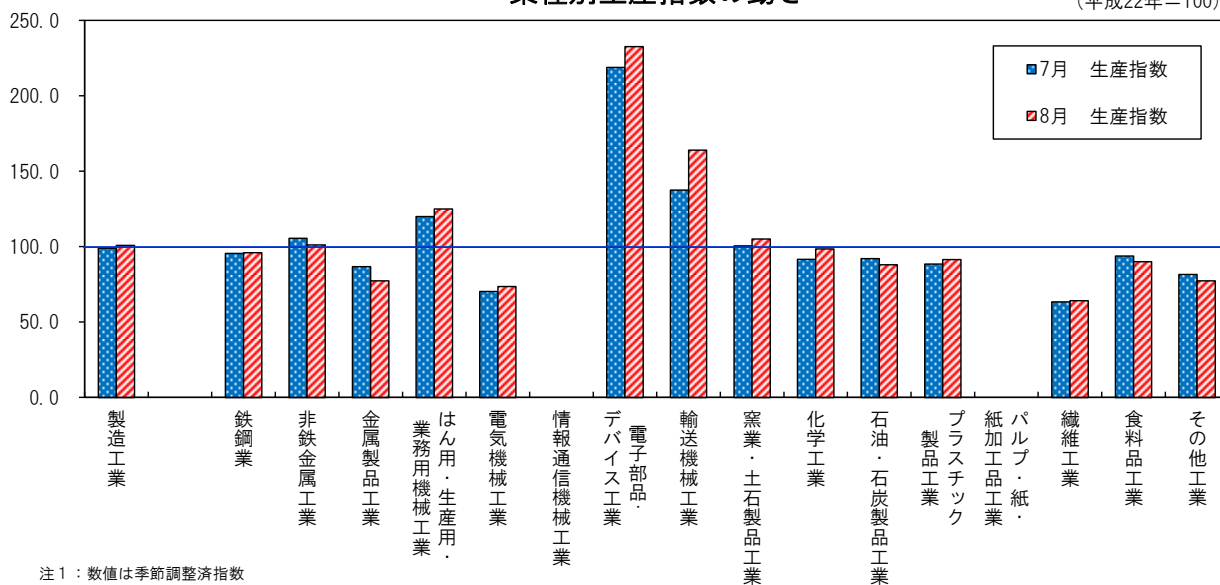
業種別動向グラフ(生産指数ウェイト上位6業種)



注：数値は季節調整済指数

業種別生産指数の動き

(平成22年=100)



注1：数値は季節調整済指数
 注2：秘匿に該当する「情報通信機械工業」「パルプ・紙・紙加工品工業」を除く

◇全国及び主要都府県の製造工業の動き

≪平成30年8月分速報値(前月比)≫ 平成22年=100

都道府県名	生産(%)	出荷(%)	在庫(%)
大阪府	2.0	2.7	-1.1
全国	0.2	1.7	-0.4
東京都	2.4	-1.3	16.5
神奈川県	-1.3	-3.1	-0.5
愛知県	3.2	3.4	-5.9
兵庫県	3.5	4.9	0.3
広島県	14.0	12.8	4.9
福岡県	4.7	1.8	6.4