

月刊

# 大阪の統計

2018年(平成30年)12月 No.838

## 目次

### トピックス

- 障がい者の法定雇用率と雇用管理  
大阪府商工労働部 雇用推進室就業促進課 …………… 1
- 平成30年度 大阪府統計功労者表彰式及び記念演奏会  
大阪府総務部統計課 …………… 3

### 毎月の統計調査結果

- 人 口 大阪府毎月推計人口 平成30年11月1日現在 …………… 5
- 物 価 大阪市消費者物価指数の動き 平成30年11月速報 …………… 7
- 労 働 大阪の賃金、労働時間及び雇用の動き 平成30年9月月報 …………… 9
- 工 業 大阪府工業指数 平成30年9月速報 …………… 11

### 四半期の統計調査結果

- 労 働 大阪府の就業状況 労働力調査 平成30年7～9月期 …………… 13

### 今月の統計表

### 新着資料のご案内

●月刊「大阪の統計」は大阪府ホームページにも掲載しています。

大阪府 統計

検索



大阪府広報担当副知事  
もずやん

## 大阪府総務部統計課

# 障がい者の法定雇用率と雇用管理

大阪府商工労働部 雇用推進室就業促進課

《詳細は大阪府ホームページに掲載しています。 <http://www.pref.osaka.lg.jp/koyotaisaku/syogaisyakoyo/index.html>》

障害者の雇用の促進等に関する法律（障害者雇用促進法）において、すべての事業主は、進んで障がい者の雇用に努めなければならないとされており、「障害者法定雇用率」は下表のとおり定められています。大阪府では、企業における障がい者雇用の促進と雇用管理の支援に努めています。

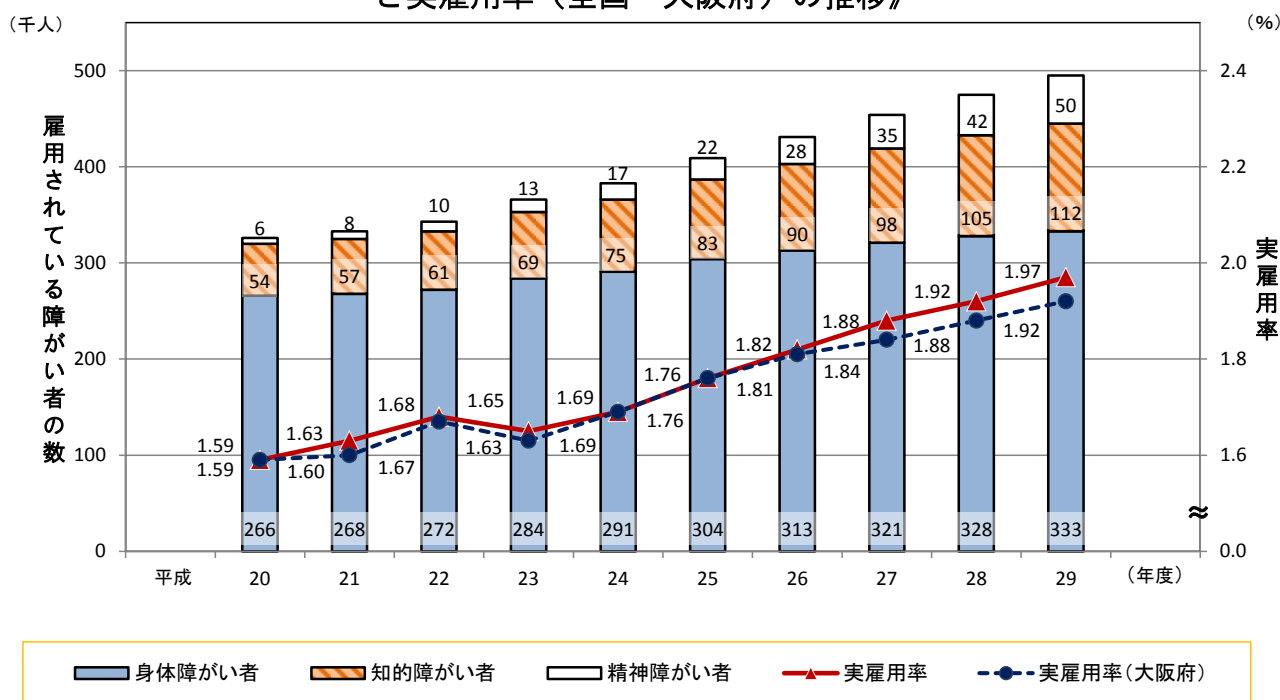
## 1. 障がい者の法定雇用率について

平成30年4月1日から法定雇用率の算定基礎の対象に、従来の身体障がい者と知的障がい者に加えて、精神障がい者が追加されたことに伴い、民間企業の法定雇用率は2.0%から2.2%に引き上げられました。さらに、平成33年4月1日までに2.3%へ引き上げられることが決定しています。

### 《障害者法定雇用率の推移》

事業主区分	平成30年3月31日まで	平成30年4月1日以降	平成33年4月1日までに
民間企業	2.0%	2.2%	2.3%
国、地方公共団体等	2.3%	2.5%	2.6%
都道府県等の教育委員会	2.2%	2.4%	2.5%

### 《民間企業において雇用されている障がい者の数（全国値） と実雇用率（全国・大阪府）の推移》



出所：厚生労働省「平成29年 障害者雇用状況の集計結果」

大阪労働局「平成29年 障害者雇用状況の集計結果」

## 2. 大阪府における障がい者雇用促進の取組み

大阪府の障がい者実雇用率は、1.92%(全国 43 位/平成 29 年度)で法定雇用率(2.0%)を下回っています。また、法定雇用率を達成している企業の割合は、45.5%(全国 46 位/平成 29 年度)と5割にも満たない状況が平成 11 年度から続いています。この状況を改善するため、平成 22 年 4 月 1 日に障がい者の雇用を促進する「大阪府障害者の雇用の促進等と就労の支援に関する条例(通称：ハートフル条例)」を施行し、「障がい者雇用日本一・大阪」の実現に向けて様々な取組みを実施しています。

### (1)障がい者雇用促進センターの事業主支援事業

大阪府障がい者雇用促進センターでは、専門家派遣や支援学校見学セミナー等の開催、職場実習受入れのコーディネート等、事業主の支援を行っています。

### (2)雇用管理のための対話シート

精神・発達障がいについては、他の障がいに比べ個人差が大きく、気分・体調の変化に波があるため、変化の波をキャッチし日々のコミュニケーションを円滑に行えることが、障がい者雇用を行う企業では求められております。

大阪府では、障がい者が企業で、より安心して働いてもらうためのサポートとして、「雇用管理のための対話シート」を作成し、使い方セミナーや事例紹介を行っています。

◆詳細はこちらへ：「大阪府雇用管理のための対話シート」

[http://www.pref.osaka.lg.jp/koyotaisaku/management/taiwa\\_sheets.html](http://www.pref.osaka.lg.jp/koyotaisaku/management/taiwa_sheets.html)

### (3)精神・発達障がい者を中心とした職場体験受入れマッチング支援事業

今年度、大阪府の新しい取組みとして、「精神・発達障がい者を中心とした職場体験受入れマッチング会」を実施しました。8月23日に開催された第1回では、出展企業27社、体験希望者185名と多くの方にご参加いただき、結果として91名の方が職場体験を行っています。また、12月5日に開催された第2回では、出展企業28社、体験希望者180名にご参加いただき、今後、順次職場体験を進めていく予定です。

◆詳細はこちらへ：「大阪府障がい者職場体験マッチング会」

<http://www.pref.osaka.lg.jp/koyotaisaku/management/matching.html>

### <お問合せ先>

大阪府商工労働部 雇用推進室 就業促進課 障がい者雇用促進グループ  
大阪市中央区北浜東 3-14 エル・おおさか(大阪府立労働センター) 11 階  
TEL : 06-6360-9077/FAX : 06-6360-9079  
HP : <http://www.pref.osaka.lg.jp/koyotaisaku/syogaisyakoyo/index.html>

◆取組み等の詳細についてはこちらへ⇒

[大阪府 障がい者雇用](#)

検索 

# 平成 30 年度大阪府統計功労者表彰式及び記念演奏会

大阪府総務部 統計課

《 詳細は大阪府ホームページに掲載しています。 <http://www.pref.osaka.lg.jp/toukei/shokai.html> 》

## ○ 平成 30 年度大阪府統計功労者表彰式及び記念演奏会

平成 30 年 11 月 21 日に、社会の情報基盤となる統計を得るための調査活動に多大な功績のあった統計調査員 148 名と、統計調査に長年ご協力いただいた事業所 38 団体を表彰する式典を、大阪府咲洲庁舎（さきしまコスモタワー）咲洲ホールで開催しました。

### ● 統計功労者表彰式

【中野総務部長による知事挨拶】



【國重総務大臣政務官から総務大臣表彰の授与】



### 受賞者の内訳

総務大臣表彰	16 名
厚生労働大臣表彰（個人）	5 名
厚生労働大臣表彰（団体）	23 事業所
経済産業大臣表彰	49 名
大阪府知事表彰	23 名
総務省統計局長感謝状	12 名
経済産業省大臣官房調査統計グループ長感謝状	24 名
大阪府知事感謝状（個人）	19 名
大阪府知事感謝状（団体）	15 事業所

表彰式終了後には、記念演奏会を開催し、大阪府立夕陽丘高等学校音楽科の皆さんによる、演奏で表彰式に華を添えていただきました。

また、会場内では、今年度の「統計グラフコンクール」の入賞作品を展示し、受賞者の皆さんによる趣向をこらした様々な「統計グラフ」作品をご覧くださいました。

●記念演奏会における大阪府立夕陽丘高等学校の皆さんによる合唱



●統計グラフコンクール入賞作品の展示



# 統計調査員 大募集！！

- ✓ 20歳～64歳の方（経験不問）
- ✓ 月額2万7千円～9万7千円程度※
- ✓ お仕事は月に3日～12日程度※
- ✓ 身分は「非常勤の公務員」で安心

空いた時間を活かして働いてみませんか？

※担当する調査によって異なります

## 募集概要

**仕事** 国の統計調査の調査員業務  
調査対象の事業所や世帯を訪問し、調査票の記入  
依頼・回収・点検をしていただくお仕事です。

**魅力** 空いた時間を活用して社会貢献  
家事や育児の合間や退職後の空いた時間を有効活用  
できます。国の政策や地域のまちづくりに貢献  
できるやりがいのあるお仕事です。30年以上続け  
ておられる方もいます。

**資格** 経験不要、はじめてでも大丈夫  
研修や説明会が充実。困ったときは大阪府の職員  
（指導員）がアドバイスします。

## 事前登録のご案内

- 調査員として活動していただくには、**事前の登録が必要**です。※
- まずは、**登録説明会に参加**いただき、お仕事の内容をお聞きください。

※調査地域に欠員が出た場合に、**登録者の中から面接等で選考・任命**しますので、ご希望する調査や調査区、又は面接の結果によっては、すぐに活動していただけない場合があります。

**次回登録説明会  
平成31年1月16日（水）**

大阪府総務部統計課総務・調整グループ  
大阪市住之江区南港北1-14-16  
大阪府咲洲庁舎19階  
TEL:06-6210-9194  
**まずは お気軽にお問い合わせください！！**

# 大阪府毎月推計人口

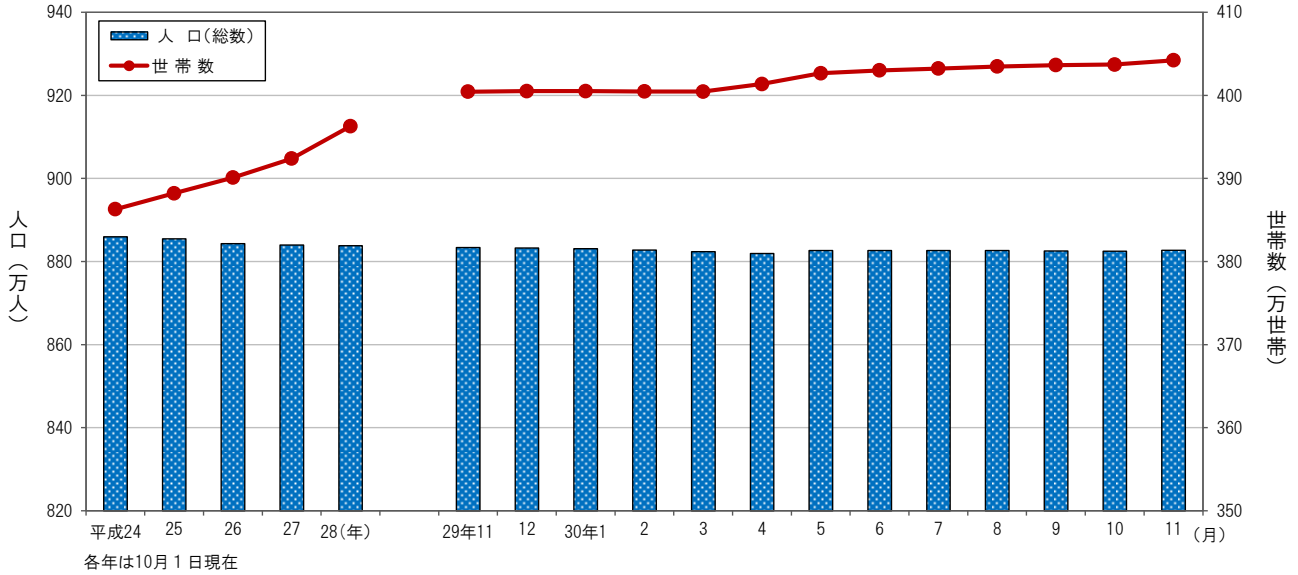
平成30年11月1日現在

人口・労働グループ

《平成27年国勢調査 人口等基本集計結果を基に算出しています。》

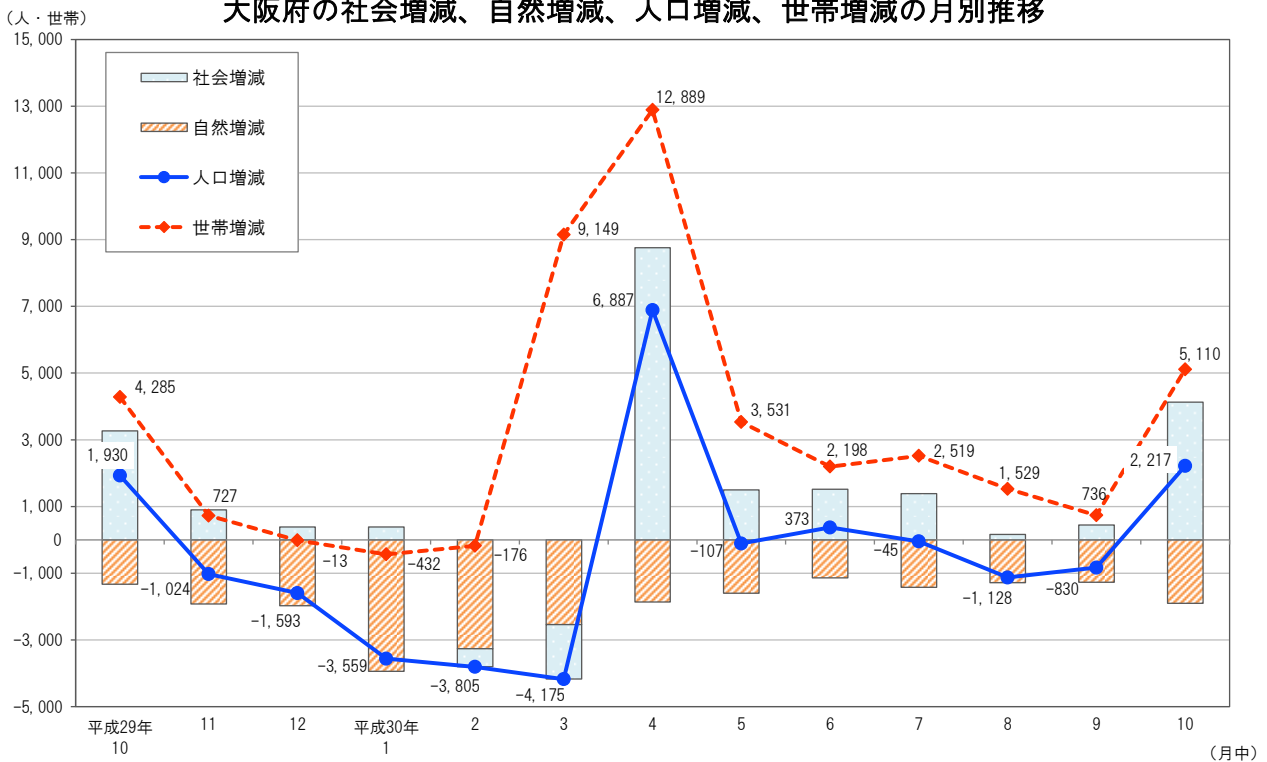
詳細は大阪府ホームページに掲載しています。<http://www.pref.osaka.lg.jp/toukei/jinkou/index.html> 《

## 大阪府の人口及び世帯数の推移



		平成30年6月	7月	8月	9月	10月	11月
人口 (人)	総 数	8,826,196	8,826,569	8,826,524	8,825,396	8,824,566	8,826,783
	男	4,240,466	4,240,457	4,240,289	4,239,876	4,239,165	4,240,287
	女	4,585,730	4,586,112	4,586,235	4,585,520	4,585,401	4,586,496
	前月からの増減数	-107	373	-45	-1,128	-830	2,217
	対前年同月増減数	-6,183	-5,892	-5,560	-5,723	-7,076	-6,789
世帯数 (世帯)	総 数	4,030,140	4,032,338	4,034,857	4,036,386	4,037,122	4,042,232
	前月からの増減数	3,531	2,198	2,519	1,529	736	5,110

## 大阪府の社会増減、自然増減、人口増減、世帯増減の月別推移



平成30年11月1日 大阪府市区町村別世帯数および人口

市区町村	世帯数	人 口			市区町村	世帯数	人 口		
		総 数	男	女			総 数	男	女
大阪府	4,042,232	8,826,783	4,240,287	4,586,496	岸和田市	76,459	191,069	91,104	99,965
市部	3,970,949	8,649,347	4,154,912	4,494,435	豊中市	174,840	398,761	188,304	210,457
郡部	71,283	177,436	85,375	92,061	池田市	47,706	104,198	49,994	54,204
大阪府地域	1,415,735	2,726,579	1,316,453	1,410,126	吹田市	174,634	380,804	183,187	197,617
北大阪地域	788,336	1,795,592	859,897	935,695	泉大津市	31,601	74,862	35,574	39,288
三島地域	495,504	1,128,260	543,111	585,149	高槻市	150,168	349,402	166,698	182,704
豊能地域	292,832	667,332	316,786	350,546	貝塚市	33,675	86,464	41,591	44,873
東大阪地域	871,812	1,979,780	954,847	1,024,933	守口市	66,265	141,946	68,302	73,644
北河内地域	501,446	1,147,669	552,515	595,154	枚方市	170,926	400,704	190,674	210,030
中河内地域	370,366	832,111	402,332	429,779	茨木市	120,425	282,842	136,674	146,168
南河内地域	249,366	600,654	283,874	316,780	八尾市	113,179	266,862	127,088	139,774
泉州地域	716,983	1,724,178	825,216	898,962	泉佐野市	43,202	100,493	48,110	52,383
泉北地域	491,977	1,164,495	557,256	607,239	富田林市	46,367	111,014	52,206	58,808
泉南地域	225,006	559,683	267,960	291,723	寝屋川市	102,260	231,718	111,947	119,771
大阪府	1,415,735	2,726,579	1,316,453	1,410,126	河内長野市	42,291	103,334	48,262	55,072
都島区	54,483	106,861	51,440	55,421	松原市	51,169	118,977	57,151	61,826
福島区	40,293	76,006	35,981	40,025	大東市	52,707	120,564	58,906	61,658
此花区	31,532	65,897	32,183	33,714	和泉市	73,382	185,289	89,369	95,920
西区	57,974	100,625	47,178	53,447	箕面市	58,913	136,204	65,089	71,115
港区	41,078	81,073	39,497	41,576	柏原市	29,274	69,116	33,032	36,084
大正区	29,658	63,654	31,018	32,636	羽曳野市	44,889	110,416	52,047	58,369
天王寺区	40,142	79,273	36,801	42,472	門真市	56,937	120,801	59,078	61,723
浪速区	50,882	73,234	37,024	36,210	摂津市	38,055	85,269	42,346	42,923
西淀川区	44,852	95,865	47,056	48,809	高石市	23,064	56,379	26,695	29,684
東淀川区	96,382	176,022	86,476	89,546	藤井寺市	27,482	64,202	30,160	34,042
東成区	43,046	82,929	39,465	43,464	東大阪市	227,913	496,133	242,212	253,921
生野区	66,411	129,646	62,362	67,284	泉南市	23,234	61,006	29,157	31,849
旭区	44,581	91,029	43,230	47,799	四條畷市	22,491	55,576	27,056	28,520
城東区	79,567	166,914	79,304	87,610	交野市	29,860	76,360	36,552	39,808
阿倍野区	51,731	109,249	50,309	58,940	大阪狭山市	23,769	58,533	27,457	31,076
住吉区	73,314	153,402	71,521	81,881	阪南市	20,984	52,432	24,894	27,538
東住吉区	59,333	125,836	59,000	66,836	三島郡	12,222	29,943	14,206	15,737
西成区	69,893	109,836	63,342	46,494	島本町	12,222	29,943	14,206	15,737
淀川区	100,003	180,976	89,836	91,140	豊能郡	11,373	28,169	13,399	14,770
鶴見区	47,425	111,370	53,179	58,191	豊能町	7,716	18,723	8,883	9,840
住之江区	58,354	121,307	58,183	63,124	能勢町	3,657	9,446	4,516	4,930
平野区	91,297	193,848	91,656	102,192	泉北郡	6,837	16,927	8,075	8,852
北区	80,615	133,462	64,588	68,874	忠岡町	6,837	16,927	8,075	8,852
中央区	62,889	98,265	45,824	52,441	泉南郡	27,452	68,219	33,104	35,115
堺市	357,093	831,038	397,543	433,495	熊取町	16,917	44,063	21,543	22,520
堺区	71,101	147,773	72,905	74,868	田尻町	4,043	8,749	4,397	4,352
中区	49,617	123,200	59,380	63,820	岬町	6,492	15,407	7,164	8,243
東区	35,879	84,847	40,262	44,585	南河内郡	13,399	34,178	16,591	17,587
西区	56,155	135,782	65,235	70,547	太子町	5,133	13,310	6,494	6,816
南区	59,655	141,597	65,711	75,886	河南町	6,278	15,852	7,706	8,146
北区	70,067	159,440	75,560	83,880	千早赤阪村	1,988	5,016	2,391	2,625
美原区	14,619	38,399	18,490	19,909					

# 大阪市消費者物価指数の動き

平成30年11月(速報)

物価・家計グループ

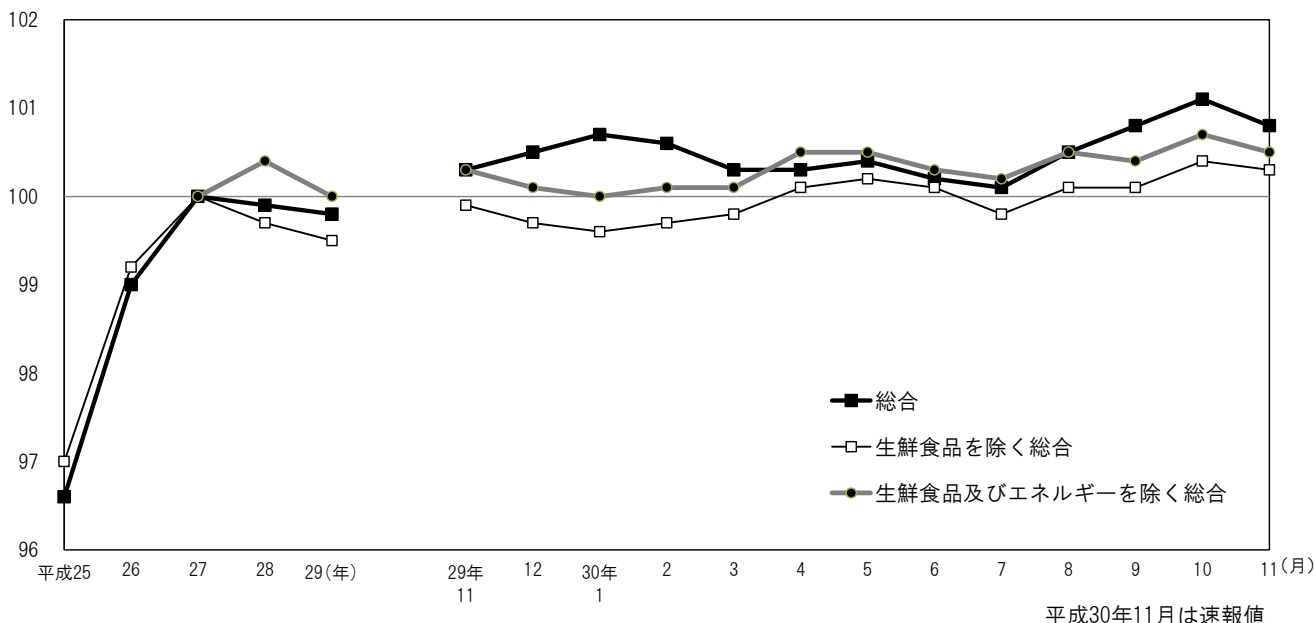
《 詳細は大阪府ホームページに掲載しています。 <http://www.pref.osaka.lg.jp/toukei/cpi/index.html> 》

## 1 概 要

- (1) 総合指数は 100.8  
前月比は 0.3%の下落。前年同月比は 0.5%の上昇(12か月連続)。
- (2) 生鮮食品を除く総合指数は 100.3  
前月比は 0.1%の下落。前年同月比は 0.4%の上昇(16か月連続)。
- (3) 生鮮食品及びエネルギーを除く総合指数は 100.5  
前月比は 0.2%の下落。前年同月比は 0.2%の上昇(11か月連続)。

消費者物価指数の動き

[2015年(平成27年)=100]



総合、生鮮食品を除く総合、生鮮食品及びエネルギーを除く総合の指数  
(前月比及び前年同月比)

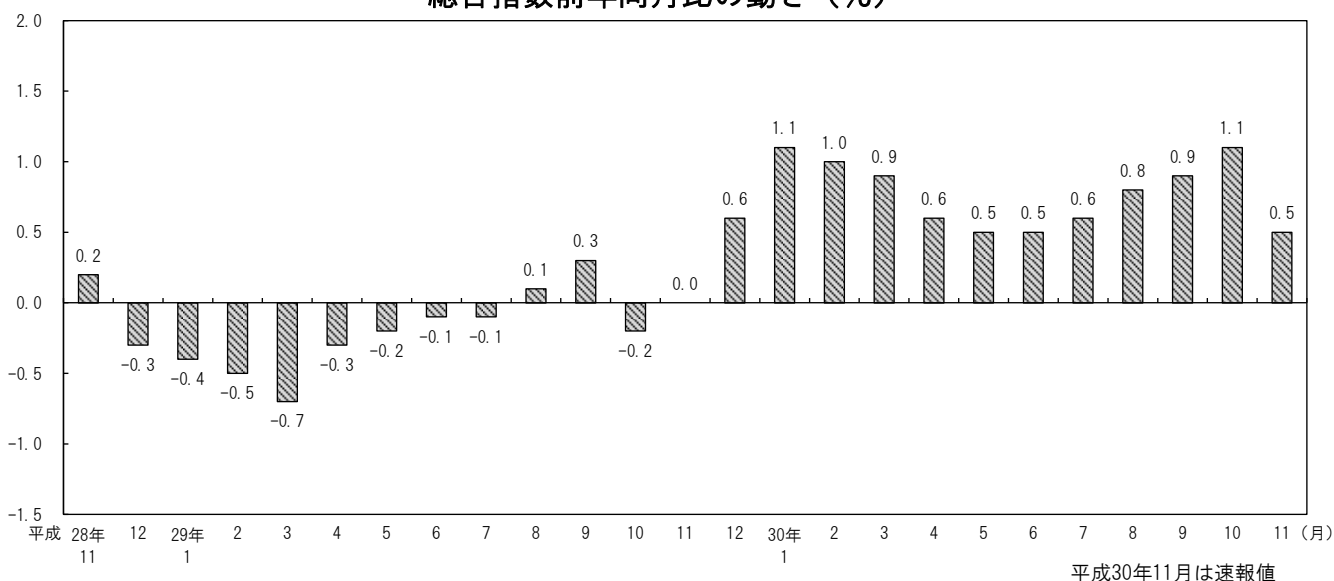
		平成29年		平成30年										
		11月	12月	1月	2月	3月	4月	5月	6月	7月	8月	9月	10月	11月
総 合	指 数	100.3	100.5	100.7	100.6	100.3	100.3	100.4	100.2	100.1	100.5	100.8	101.1	100.8
	前月比 (%)	0.3	0.2	0.2	-0.1	-0.3	0.0	0.1	-0.3	-0.1	0.5	0.2	0.3	-0.3
	前年同月比 (%)	0.0	0.6	1.1	1.0	0.9	0.6	0.5	0.5	0.6	0.8	0.9	1.1	0.5
生 鮮 食 品 除 け 総 合	指 数	99.9	99.7	99.6	99.7	99.8	100.1	100.2	100.1	99.8	100.1	100.1	100.4	100.3
	前月比 (%)	0.1	-0.1	-0.1	0.1	0.1	0.3	0.1	-0.1	-0.3	0.3	0.0	0.3	-0.1
	前年同月比 (%)	0.3	0.3	0.5	0.4	0.5	0.6	0.5	0.5	0.3	0.6	0.6	0.6	0.4
生 鮮 食 品 及 び エ ネ ル ギ ー 除 け 総 合	指 数	100.3	100.1	100.0	100.1	100.1	100.5	100.5	100.3	100.2	100.5	100.4	100.7	100.5
	前月比 (%)	0.1	-0.1	-0.1	0.1	0.1	0.3	0.0	-0.2	-0.1	0.3	-0.1	0.2	-0.2
	前年同月比 (%)	-0.2	-0.1	0.1	0.1	0.3	0.4	0.4	0.4	0.4	0.5	0.5	0.5	0.2

平成30年11月は速報値

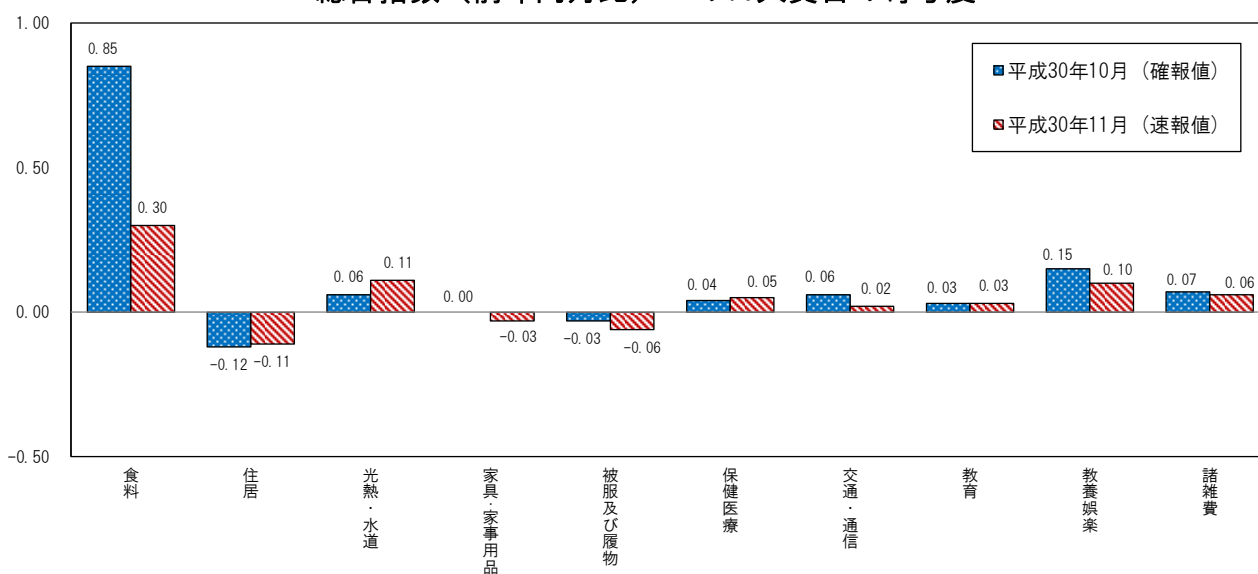


2 前年同月からの動き

総合指数前年同月比の動き (%)



総合指数（前年同月比）への10大費目の寄与度



◇ 全国及び主要都市の動き 【2015年基準】

《平成30年10月分(確報)》 平成27年=100

主要都市名	消費者物価指数 (総合)	前年同月比 (%)
大阪市	101.1	1.1
全国	102.0	1.4
仙台市	101.9	1.3
東京都区部	101.7	1.5
横浜市	101.5	1.4
名古屋市	101.6	1.5
神戸市	101.8	1.2
広島市	101.8	1.1
福岡市	102.2	1.1

# 大阪の賃金、労働時間及び雇用の動き

毎月勤労統計調査地方調査 平成30年9月（月報）〔事業所規模5人以上、平成27年=100〕

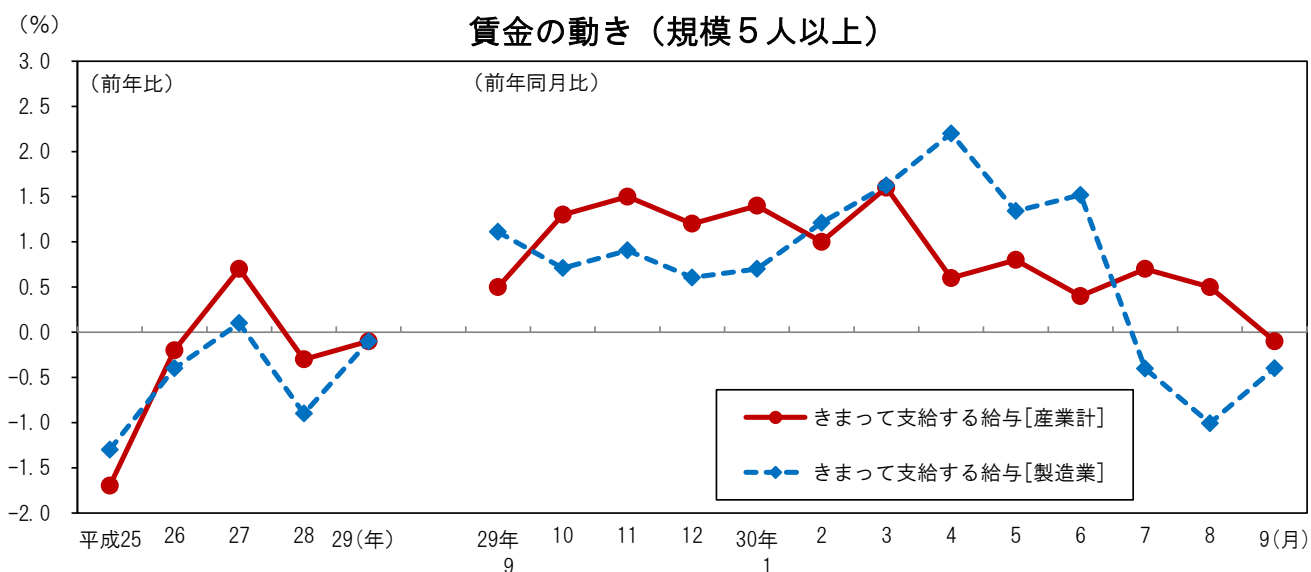
勤労・教育グループ

《 詳細は大阪府ホームページに掲載しています。 <http://www.pref.osaka.lg.jp/toukei/maikin/index.html> （月報）》

## 1 賃金の動き

きまって支給する給与(名目賃金指数)[産業計]は 100.1 前年同月比 0.1%の減少。

きまって支給する給与(名目賃金指数)[製造業]は 99.8 前年同月比 0.4%の減少。

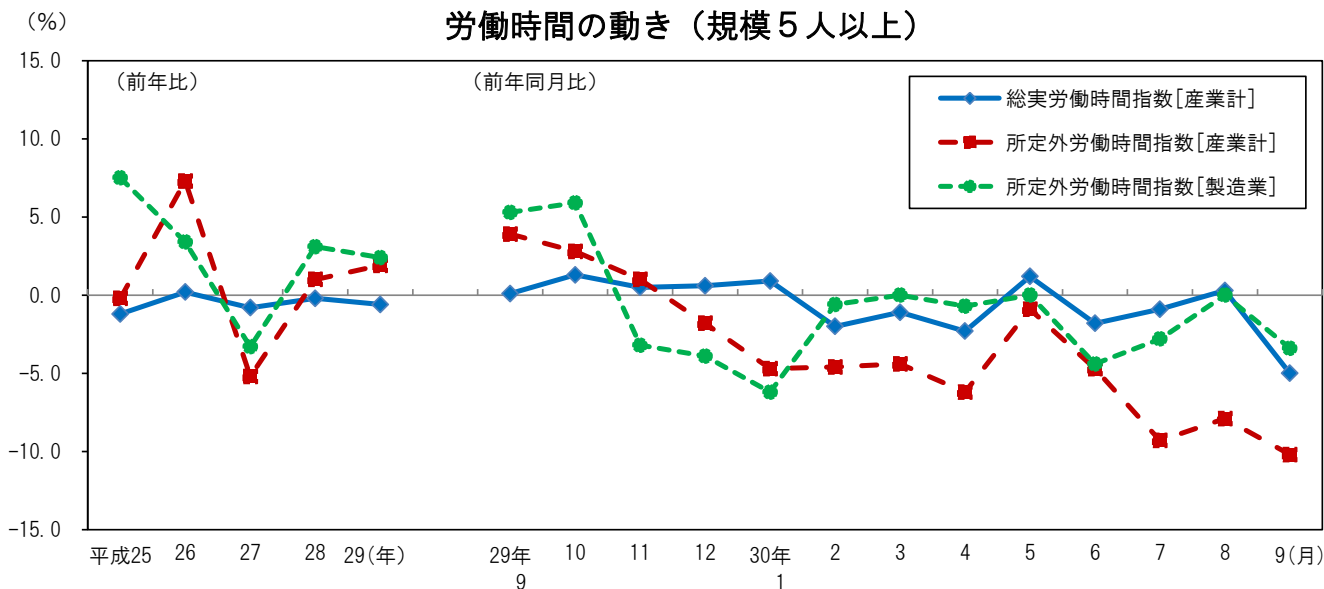


## 2 労働時間の動き

総実労働時間指数[産業計]は 95.4 前年同月比 5.0%の減少。

所定外労働時間指数[産業計]は 92.4 前年同月比 10.2%の減少。

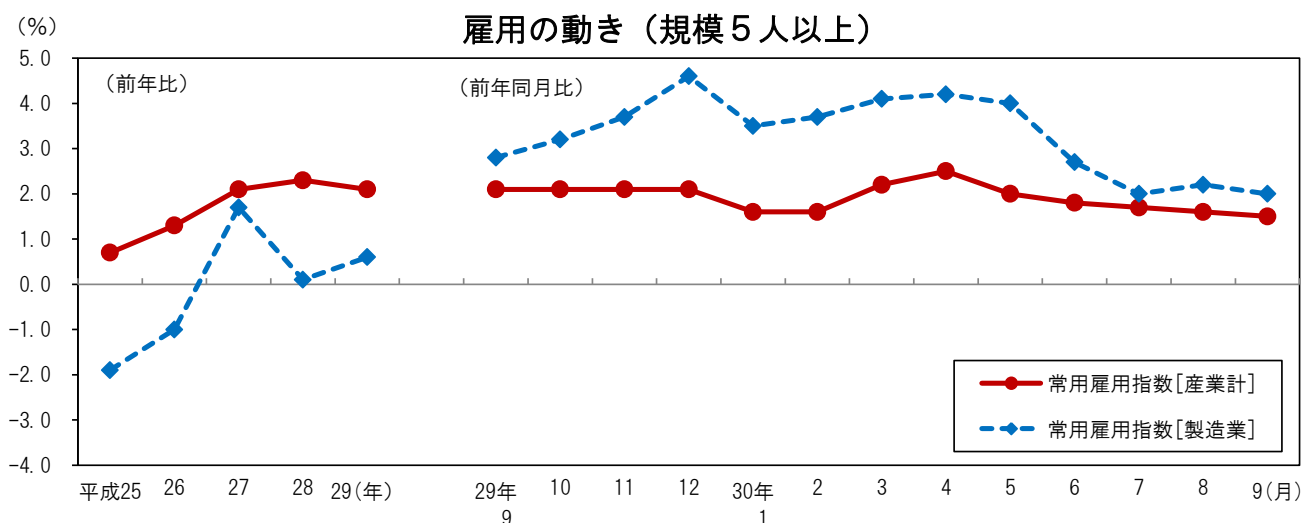
所定外労働時間指数[製造業]は 103.8 前年同月比 3.4%の減少。



### 3 雇用の動き

常用雇用指数[産業計]は 106.4 前年同月比 1.5%の増加。

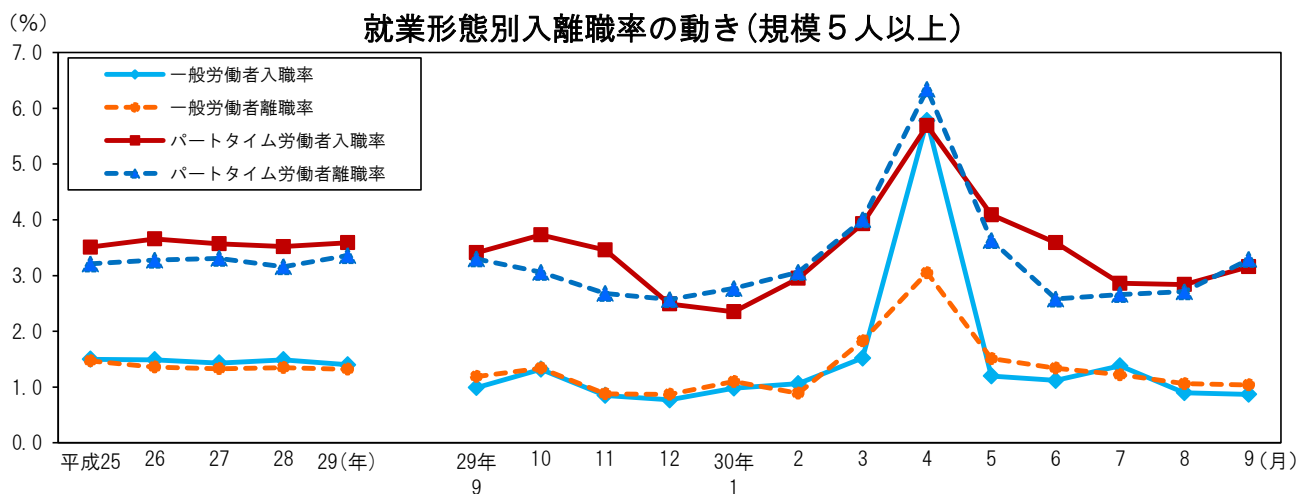
常用雇用指数[製造業]は 104.1 前年同月比 2.0%の増加。



### 4 就業形態別入離職率の動き

一般労働者は入職率 0.87%、離職率 1.04%で 0.17 ポイントの離職超過。

パートタイム労働者は入職率 3.16%、離職率 3.29%で 0.13 ポイントの離職超過。



#### ◇全国及び主要府県の動き<指数値比較>【事業所規模 5人以上・調査産業計】

《平成30年9月分（前年同月比）》

都道府県名	きまって支給する給与(%)	所定外労働時間(%)	常用雇用(%)
大阪府	-0.1	-10.2	1.5
全国	0.7	-3.6	1.1
東京都	0.4	-6.4	1.1
神奈川県	0.1	-4.7	1.3
愛知県	-0.2	2.3	0.3
兵庫県	1.5	8.2	0.4
広島県	-1.0	-3.3	0.9
福岡県	-4.3	-8.9	2.0

# 大阪府工業指数

平成30年9月（速報）

商工業動態グループ

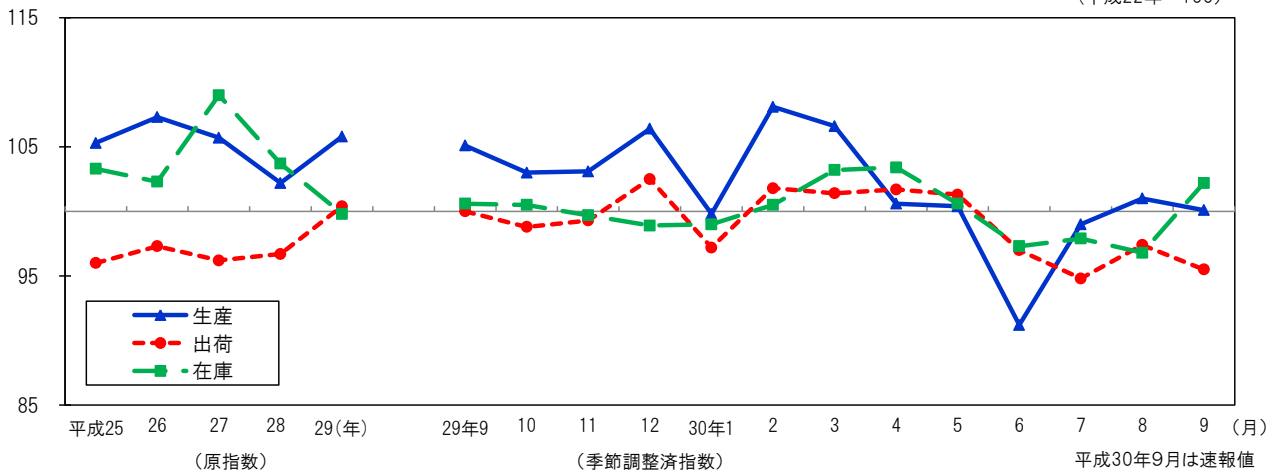
《 詳細は大阪府ホームページに掲載しています。 <http://www.pref.osaka.lg.jp/toukei/iip/index.html> 》

## 概 要

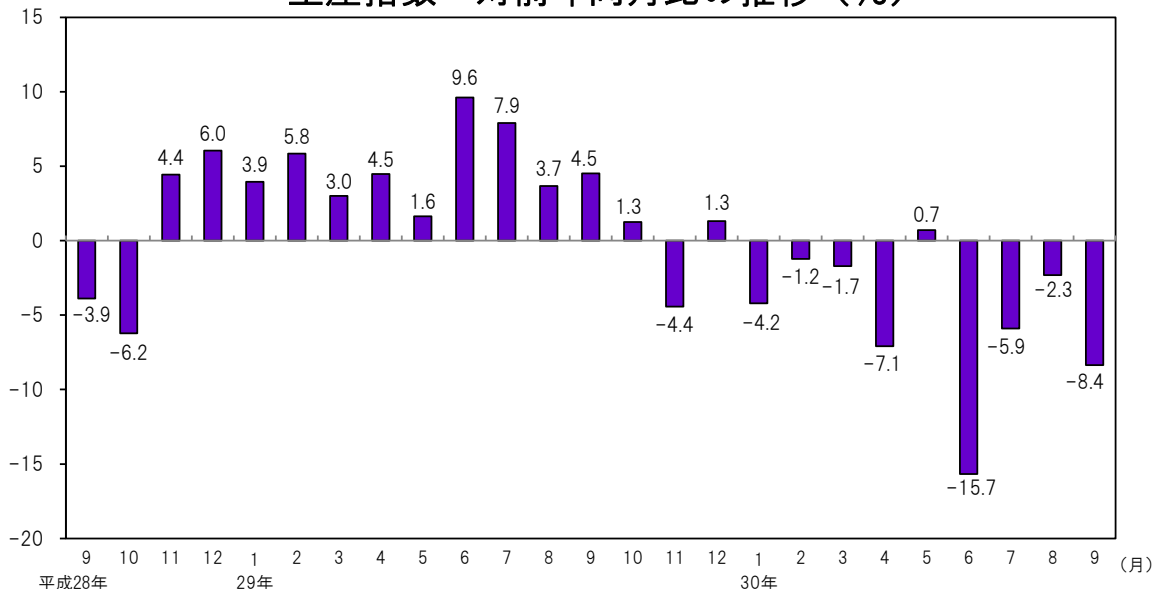
- (1) 生産指数は 100.1 前月比は -0.9%の低下  
業種別（寄与度順）にみると、電子部品・デバイス工業（前月比 -30.0%）、はん用・生産用・業務用機械工業（同 -11.4%）など10業種が低下。
- (2) 出荷指数は 95.5 前月比は -2.0%の低下  
業種別（寄与度順）にみると、はん用・生産用・業務用機械工業（前月比 -17.1%）、鉄鋼業（同 -11.8%）など10業種が低下。
- (3) 在庫指数は 102.2 前月比は 5.6%の上昇  
業種別（寄与度順）にみると、はん用・生産用・業務用機械工業（前月比 22.8%）、化学工業（同 7.2%）など9業種が上昇。

工業指数の推移

（平成22年=100）

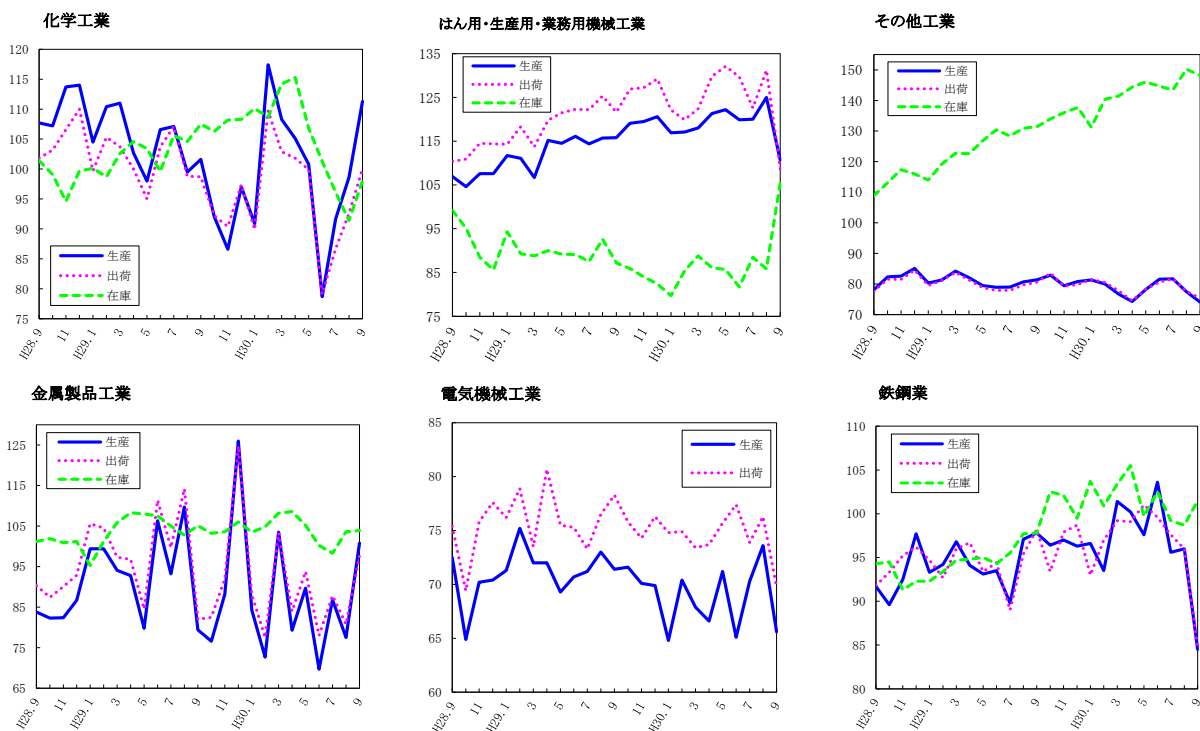


生産指数 対前年同月比の推移 (%)



注：数値は原指数

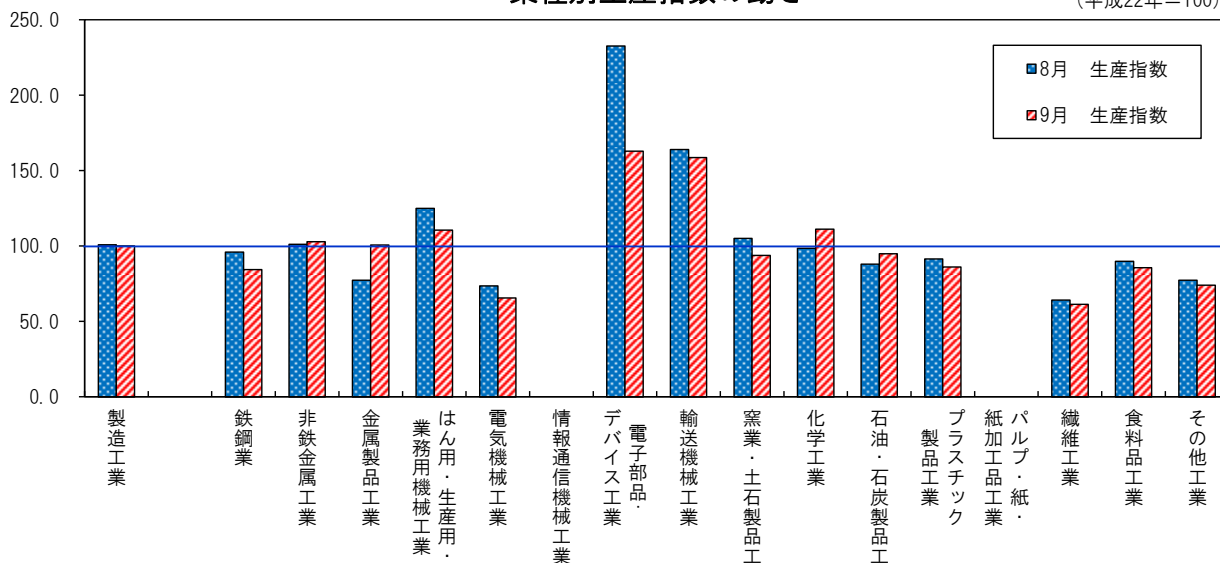
### 業種別動向グラフ(生産指数ウェイト上位6業種)



注：数値は季節調整済指数

### 業種別生産指数の動き

(平成22年=100)



注1：数値は季節調整済指数

注2：秘匿に該当する「情報通信機械工業」「パルプ・紙・紙加工品工業」を除く

### ◇全国及び主要都府県の製造工業の動き

《平成30年9月分速報値(前月比)》 平成22年=100 全国：平成27年=100

都道府県名	生産(%)	出荷(%)	在庫(%)
大阪府	-0.9	-2.0	5.6
全国	-0.4	-2.0	1.2
東京都	-2.6	-1.5	-5.8
神奈川県	-1.3	-1.0	4.1
愛知県	-3.7	-4.3	5.8
兵庫県	-4.9	-7.0	0.0
広島県	5.9	1.8	3.0
福岡県	-4.5	-2.3	-4.0

# 大阪の就業状況

労働力調査 平成30年7～9月期平均

人口・労働グループ

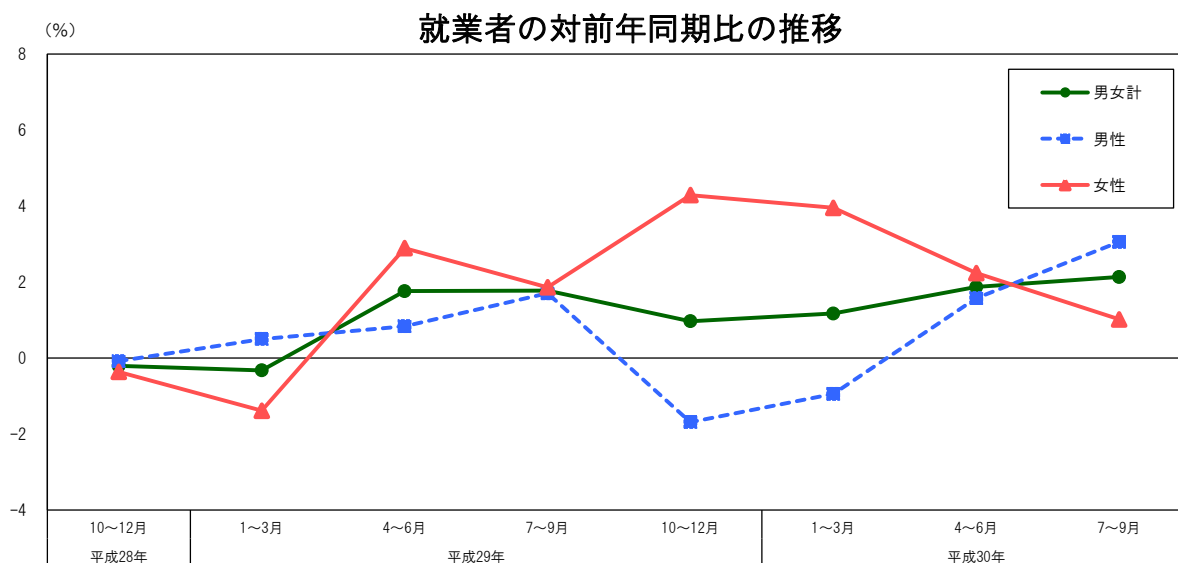
《 詳細は大阪府ホームページに掲載しています。 <http://www.pref.osaka.lg.jp/toukei/roucho/rc-index.html> (四半期)》

## 1 就業者

就業者数（男女計）は 445 万 4 千人、前年同期比 2.1%の増加。

男性は 246 万 3 千人、前年同期比 3.1%の増加。

女性は 199 万 1 千人、前年同期比 1.0%の増加。



## 2 完全失業者

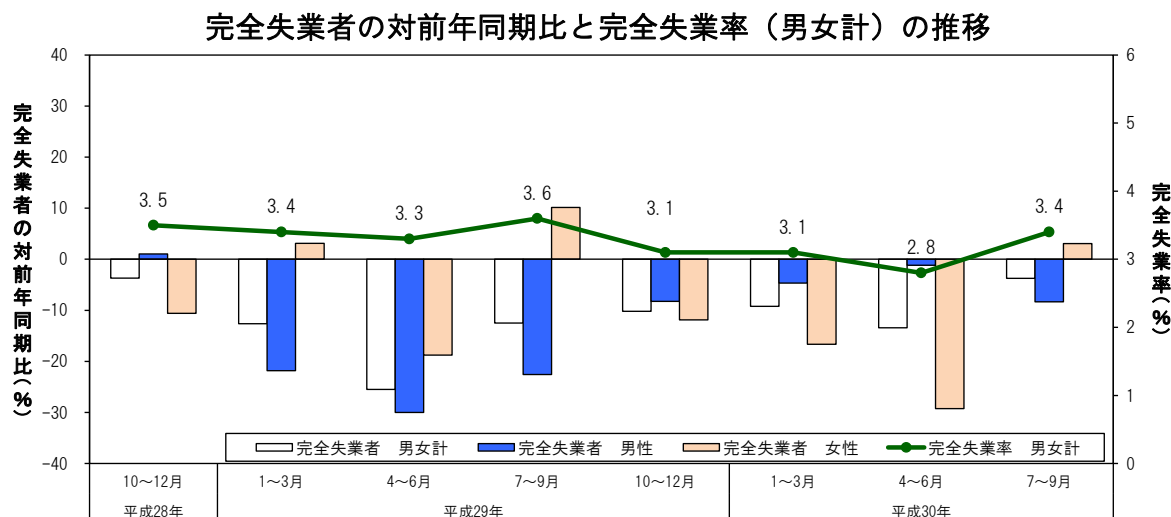
### (1) 完全失業者の動向

完全失業者数（男女計）は 15 万 5 千人、前年同期比 3.7%の減少。

男性は 8 万 8 千人、前年同期比 8.3%の減少。

女性は 6 万 7 千人、前年同期比 3.1%の増加。

完全失業率（男女計）は 3.4%で前年同期比 0.2ポイントの低下。

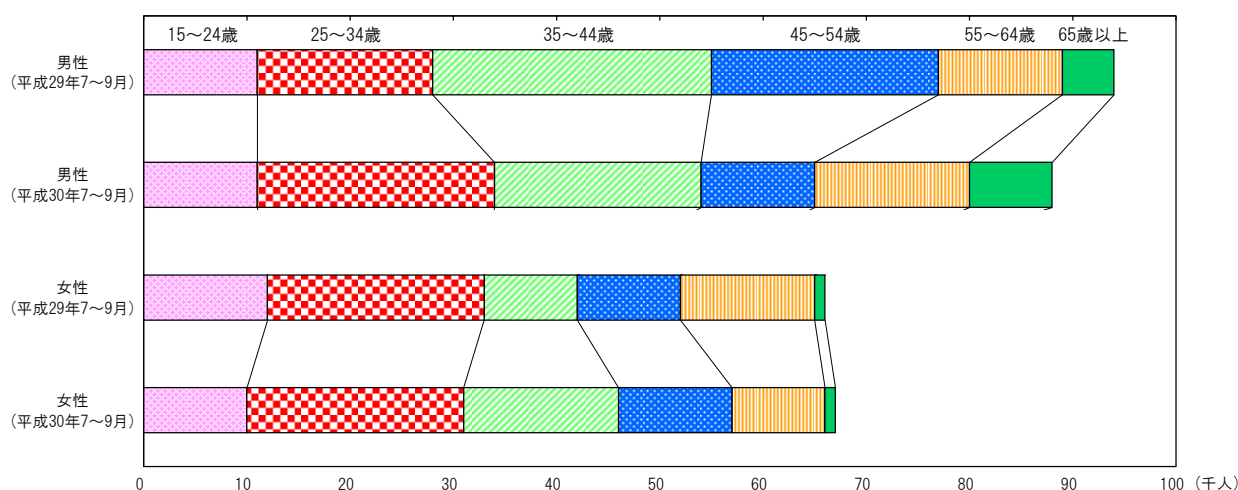


(2) 年齢階級別の動向（対前年同期比）

年齢階級別（男女計）にみると、25歳から34歳及び65歳以上の各年齢階級で、完全失業者及び完全失業率ともに増加（上昇）、15歳から24歳、45歳から54歳及び55歳から64歳の各年齢階級で、完全失業者及び完全失業率ともに減少（低下）した。

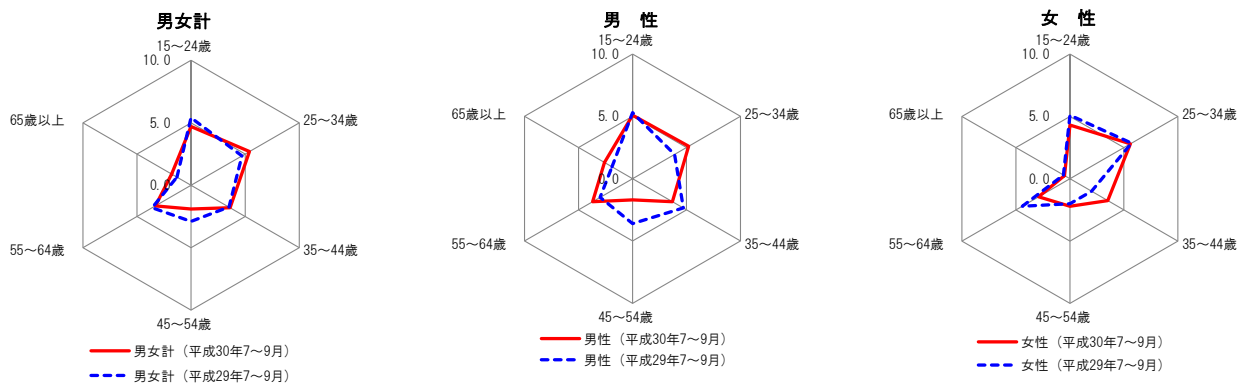
男性は25歳から34歳、55歳から64歳及び65歳以上の各年齢階級で、完全失業者及び完全失業率ともに増加（上昇）、35歳から44歳及び45歳から54歳の各年齢階級で、完全失業者及び完全失業率ともに減少（低下）した。女性は35歳から44歳及び45歳から54歳の各年齢階級で、完全失業者及び完全失業率ともに増加（上昇）、15歳から24歳、55歳から64歳の各年齢階級で、完全失業者及び完全失業率ともに減少（低下）した。

年齢階級別完全失業者数



年齢階級別完全失業率

（平成29年7～9月期、平成30年7～9月期）



◇全国及び主要都府県の動き

《平成30年 第3四半期（H30年7～9月）》

都道府県名	完全失業率(%)	前年同期比(ポイント)
大阪府	3.4	-0.2
全国	2.5	-0.3
東京都	2.4	-0.3
神奈川県	2.3	-0.5
愛知県	1.8	-0.5
兵庫県	2.6	-0.1
広島県	2.3	-0.1
福岡県	2.9	-0.6

指 標

大 阪 府 の

年 月	(1) 推 計 人 口			(2) 労 働 力 人 口		(3) 雇 用 指 数 (製造業) (27年=100)	(4) 有 効 求 人 倍 率	(5) 全 産 業 平 均 賃 金		
	(月初)	自然増減	社会増減	就業者	完全失業者			現金給与 総 額	名目指数	
	人	人	人	千人	千人		倍	円	(27年=100)	
平成25年	8,854,702	-10,406	5,513	4,206	211	100.5	0.95	374,611	98.4	
26	8,843,160	-11,457	-85	4,215	201	98.5	1.11	382,055	100.1	
27	※8,839,469	-13,281	9,590	4,222	185	100.0	1.20	379,577	100.0	
28	8,837,812	-14,753	13,096	4,294	179	99.5	1.38	380,664	100.3	
29	8,831,642	-20,036	13,866	4,339	151	99.6	1.57	379,086	99.9	
29年 5月	8,832,433	-1,610	7,767			98.7	1.56	303,611	80.1	
6	8,832,379	-1,462	1,408			101.4	1.57	566,860	149.5	
7	8,832,461	-1,038	1,120			101.2	1.58	454,868	120.0	
8	8,832,084	-981	604	4,361	161	101.0	1.59	302,973	79.9	
9	8,831,119	-998	33			100.9	1.60	316,363	83.4	
10	8,831,642	-932	1,455	4,383	141	100.9	1.64	310,193	81.8	
11	8,833,572	-1,332	3,262			100.5	1.66	307,213	81.0	
12	8,832,548	-1,924	900	4,324	138	100.3	1.67	735,954	194.1	
30年 1月	8,830,955	-1,974	381			100.4	1.70	299,534	79.0	
2	8,827,396	-3,940	381	4,418	129	100.6	1.69	299,651	79.0	
3	8,823,591	-3,264	-541			100.7	1.72	332,730	87.7	
4	8,819,416	-2,541	-1,634	4,454	155	103.0	1.73	326,955	86.2	
5	8,826,303	-1,865	8,752			102.5	1.73	313,214	82.6	
6	8,826,196	-1,601	1,494	4,418	129	102.9	1.74	574,469	151.5	
7	8,826,569	-1,142	1,515			102.8	1.76	453,407	119.6	
8	8,826,524	-1,426	1,381	4,454	155	102.7	1.81	307,572	81.1	
9	8,825,396	-1,287	159			102.6	1.83	311,217	82.1	
10	8,824,566	-1,272	442			...	1.82	...	...	
11	8,826,783	-1,906	4,123			...	...	...	...	
資料出所	大阪府統計課						大阪 労働局	大阪府統計課		

[注] (1)各年は10月1日現在の推計。は国勢調査。  
(3)、(5)毎月勤労統計調査による規模30人以上のもの、各年は月平均。  
(4)新規学卒者を除き、パートタイムを含む。各月は季節調整値。各年は年平均で原数値。

全 国 の

年 月	(1) 推 計 人 口			(2) 労 働 力 人 口		(3) 雇 用 指 数 (製造業) (27年=100)	(4) 有 効 求 人 倍 率	(5) 全 産 業 平 均 賃 金		
	(月初)	自然増減	社会増減	就業者	完全失業者			現金給与 総 額	名目指数	
	千人	人	人	万人	万人		倍	円	(27年=100)	
平成25年	127,298	-231,736	14,378	6,326	265	100.9	0.93	357,972	99.2	
26	127,083	-251,714	36,386	6,371	236	100.0	1.09	363,338	100.1	
27	※127,095	-275,432	94,438	6,401	222	100.0	1.20	357,949	100.0	
28	126,933	-295,865	133,892	6,465	208	100.3	1.36	361,593	101.0	
29	126,706	-377,289	150,727	6,530	190	100.6	1.50	363,295	101.5	
29年 5月	126,724	-24,961	67,558	6,547	210	101.3	1.49	302,893	84.7	
6	126,766	-20,296	39,804	6,583	192	101.2	1.50	530,346	148.3	
7	126,786	-20,785	-10,195	6,563	191	101.1	1.51	425,791	119.1	
8	126,755	-19,919	-57,214	6,573	189	100.9	1.52	300,968	84.2	
9	126,678	-18,298	46,824	6,596	190	100.8	1.53	299,152	83.6	
10	126,706	-27,791	35,884	6,581	181	100.7	1.55	299,010	83.6	
11	126,714	-37,067	17,394	6,552	178	100.8	1.56	312,957	87.5	
12	126,695	-42,732	-60,009	6,542	174	100.7	1.59	668,693	187.0	
30年 1月	126,592	-60,009	77,175	6,562	159	100.4	1.59	301,981	84.4	
2	126,609	-52,455	-63,419	6,578	166	100.3	1.58	294,667	82.4	
3	126,493	-45,349	54,134	6,620	173	100.3	1.59	320,225	89.5	
4	126,502	-34,109	-2,061	6,671	180	102.2	1.59	308,597	86.3	
5	126,466	-26,190	69,635	6,698	158	102.1	1.60	309,570	86.6	
6	126,509	...	...	6,687	168	102.1	1.62	546,531	152.8	
7	p126,590	...	...	6,660	172	102.0	1.63	431,833	120.8	
8	p126,490	...	...	6,682	170	101.9	1.63	304,527	85.2	
9	p126,420	...	...	6,715	162	101.8	1.64	301,470	84.3	
10	p126,440	...	...	6,725	163	101.7	1.62	304,414	85.1	
11	p126,450	...	...	...	...	...	...	...	...	
資料出所	総務省統計局					厚生労働省				

[注] (1)推計人口の各年は10月1日現在。は国勢調査。  
自然増減、社会増減の各年は前年10月～当年9月の計で各月は、当該1か月分の数値。  
(2)各年は平均。は補完推計値。(3)、(5)毎月勤労統計調査による規模30人以上のもの、各年は月平均。  
(4)新規学卒者を除き、パートタイムを含む。各月は季節調整値。各年は年平均で原数値。



主要指標

(6)生産 指数	(7)生産者 製品在庫指数	(8) 着工建築物 床面積	(9) 着工住宅 新設戸数	(10)自動車 保有台数 (年月末)	(11) 百貨店・スーパー販売額		(12) コンビニエンス ストア販売額	(13) 家電大型専門店 販売額	(14) ドラッグストア 販売額	(15) ホームセンター 販売額	年月
					百貨店	スーパー					
(22年=100)		千㎡	戸	台	百万円	百万円	百万円	百万円	百万円	百万円	
105.3	103.3	9,053	69,335	3,725,312	889,464	854,388	-	-	-	-	平成25年
107.3	102.3	8,423	64,528	3,743,080	927,558	867,315	-	431,902	297,221	176,973	26
105.7	109.0	7,894	64,204	3,749,021	939,011	878,043	-	423,912	344,383	176,145	27
102.2	103.7	8,348	69,466	3,761,733	904,616	876,284	762,816	411,961	374,188	179,928	28
105.8	99.8	8,249	68,963	3,775,538	938,790	876,678	791,947	424,759	402,896	179,891	29
101.1	101.1	555	5,124	3,754,284	72,502	72,367	66,340	33,008	33,931	16,344	29年 5月
106.7	99.7	651	6,126	3,760,078	71,650	70,887	65,731	32,580	33,828	14,610	6
106.6	100.4	639	6,229	3,763,687	88,897	75,083	72,534	44,400	35,877	15,838	7
106.0	102.0	742	6,018	3,765,774	66,085	73,588	70,928	34,592	33,904	15,283	8
105.1	100.6	571	5,556	3,773,571	70,238	69,304	67,086	30,739	33,543	13,848	9
103.0	100.5	799	6,328	3,772,094	75,341	72,041	67,910	30,007	33,754	14,434	10
103.1	99.7	801	6,123	3,774,183	84,417	73,215	64,401	33,871	33,741	15,292	11
106.4	98.9	596	4,413	3,775,538	112,109	88,684	69,465	47,439	38,397	18,655	12
99.8	99.0	526	4,661	3,778,126	82,726	74,419	63,084	36,900	33,686	13,348	30年 1月
108.1	100.5	582	6,055	3,778,821	69,225	66,322	58,919	31,011	32,786	12,328	2
106.6	103.2	577	5,372	3,760,422	83,299	70,945	68,008	40,391	37,662	14,853	3
100.6	103.4	658	7,327	3,765,461	76,011	69,949	66,381	33,692	38,088	15,996	4
100.4	100.6	817	8,291	3,766,340	74,686	70,352	67,424	32,557	37,383	15,779	5
91.2	97.3	654	6,251	3,770,964	75,077	71,090	69,054	35,250	37,416	15,742	6
99.0	97.9	765	6,151	3,774,862	85,885	74,907	73,312	42,579	38,438	16,822	7
101.0	96.8	645	6,376	3,776,698	69,493	72,640	72,271	34,235	36,200	15,676	8
p100.1	p102.2	749	7,415	3,785,564	67,168	69,526	71,056	31,564	33,849	16,935	9
...	...	686	5,633	3,785,009	p79,084	p70,989	p68,657	p30,584	p37,051	p16,081	10
...	...	...	...	...	...	...	...	...	...	...	11
大阪府統計課		国土交通省		近畿運輸局	近畿経済産業局		経済産業省				資料出所

【注】(6)、(7)各年は原指数、各月は季節調整済指数。

(11)従業者50人以上の小売店。平成27年7月分から「大型小売店」を「百貨店・スーパー」に名称変更。

(13)～(15)平成27年7月分から「専門量販店販売統計調査」は「商業動態統計調査」に統合。

主要指標

(6)生産 指数	(7)生産者 製品在庫指数	(8) 着工建築物 床面積	(9) 着工住宅 新設戸数	(10)自動車 保有台数 (年月末)	(11) 百貨店・スーパー販売額		(12) コンビニエンス ストア販売額	(13) 家電大型専門店 販売額	(14) ドラッグストア 販売額	(15) ホームセンター 販売額	年月
					百貨店	スーパー					
(27年=100)		千㎡	戸	千台	億円	億円	億円	億円	億円	億円	
r99.2	r98.0	147,853	980,025	80,411	67,195	130,579	98,724	-	-	-	平成25年
r101.1	r99.5	134,021	892,261	81,010	68,274	133,699	104,232	45,311	49,375	33,452	26
r100.0	r100.0	129,444	909,299	81,246	68,258	132,233	109,957	42,467	53,609	33,012	27
r100.0	r99.1	132,962	967,237	81,602	65,976	130,002	114,456	41,830	57,258	33,090	28
r103.1	r99.4	134,679	964,641	81,946	65,529	130,497	117,451	43,115	60,580	32,942	29
r102.3	r99.8	11,219	78,481	81,461	5,069	10,811	9,965	3,236	5,124	3,125	29年 5月
r103.3	r99.0	12,357	87,456	81,605	5,194	10,500	9,731	3,257	5,084	2,698	6
r102.5	r98.4	11,571	83,234	81,708	6,010	11,169	10,763	4,595	5,383	2,910	7
r104.0	r98.5	11,473	80,562	81,743	4,552	11,103	10,513	3,567	5,199	2,775	8
r102.9	r99.1	11,651	83,128	81,898	4,784	10,184	9,781	3,158	4,948	2,507	9
r103.3	r102.0	11,600	83,057	81,879	5,164	10,724	9,982	3,105	5,047	2,599	10
r104.2	r100.8	11,591	84,703	81,922	5,924	10,789	9,524	3,436	5,020	2,750	11
r105.8	r101.0	10,151	76,751	81,946	7,594	13,327	10,279	4,748	5,663	3,371	12
r100.8	r100.5	9,468	66,358	82,005	5,659	11,167	9,323	3,821	5,053	2,415	30年 1月
r103.5	r100.8	10,083	69,071	82,023	4,702	9,863	8,675	3,073	4,844	2,175	2
r105.7	r104.1	9,990	69,616	81,563	5,708	10,644	9,969	4,032	5,307	2,633	3
r105.4	r103.2	11,733	84,226	81,701	5,005	10,558	9,721	3,342	5,337	2,976	4
r104.8	r103.2	10,912	79,539	81,728	4,944	10,721	9,979	3,249	5,326	2,955	5
r103.4	r101.4	11,350	81,275	81,860	5,331	10,699	9,978	3,504	5,400	2,689	6
r102.9	r101.6	11,869	82,615	81,951	5,617	11,384	10,900	4,525	5,705	2,935	7
r103.3	r101.4	10,906	81,860	81,984	4,515	11,236	10,745	3,508	5,469	2,740	8
r102.9	r102.6	11,160	81,903	82,142	4,600	10,535	10,222	3,392	5,177	2,593	9
p106.0	p101.2	11,604	83,330	...	p5,159	p10,703	p9,986	p3,108	p5,377	p2,746	10
...	...	...	...	...	...	...	...	...	...	...	11
経済産業省		国土交通省		経済産業省				資料出所			

【注】(6)、(7)各年は原指数、各月は季節調整済指数。

(11)従業者50人以上の小売店。平成27年7月分から「大型小売店」を「百貨店・スーパー」に名称変更。

(13)～(15)平成27年7月分から「専門量販店販売統計調査」は「商業動態統計調査」に統合。

大 阪 府 の

年 月	(16) 外国貿易		(17) 企業倒産		(18) 銀行勘定(年月末)		(19)	(20)	(21)
	輸 出	輸 入	件 数	負債金額	預 金	貸 出	手形 交換高	消費者 物価指数	府内総生産 (名目)
	百万円	百万円	件	百万円	億円	億円	億円	(2015年=100)	百万円
平成25年	7,903,116	10,557,299	1,461	210,701	567,339	367,235	324,090	96.6	37,413,402
26	8,718,763	11,316,807	1,342	164,247	574,691	374,225	309,996	99.0	38,193,637
27	9,227,388	10,565,480	1,205	118,809	588,163	373,699	286,848	100.0	39,106,932
28	8,678,027	9,085,393	1,146	671,069	620,095	372,789	2,057,942	99.9	...
29	9,789,656	10,142,737	1,229	139,169	641,965	376,635	1,855,250	99.8	...
29年 5月	726,748	763,585	118	7,683	641,197	374,122	145,947	99.9	...
6	805,540	821,957	101	10,736	638,872	374,813	173,308	99.6	...
7	769,914	823,768	101	20,056	637,246	374,407	149,433	99.5	...
8	820,087	839,309	106	11,013	639,201	374,084	164,641	99.7	...
9	895,736	863,946	103	7,481	637,619	377,207	161,629	99.9	...
10	862,084	901,793	118	15,167	640,265	373,944	155,804	100.0	...
11	903,073	961,188	96	5,870	644,647	375,282	146,210	100.3	...
12	939,130	942,701	102	16,416	641,965	376,635	138,898	100.5	...
30年 1月	794,106	943,365	91	11,378	640,941	375,025	130,034	100.7	...
2	808,702	832,932	84	11,897	643,111	374,645	122,351	100.6	...
3	922,298	862,781	98	19,223	657,828	382,740	144,908	100.3	...
4	853,161	833,378	86	9,183	661,618	380,988	202,448	100.3	...
5	826,855	897,288	100	7,681	663,584	379,172	84,866	100.4	...
6	879,115	859,291	100	11,663	658,103	379,912	87,882	100.2	...
7	850,237	923,146	94	9,167	657,601	381,224	19,364	100.1	...
8	901,048	923,525	96	6,722	658,888	381,657	14,043	100.5	...
9	579,832	595,543	63	3,749	655,295	383,516	11,169	100.8	...
10	896,312	p999,275	114	10,634	654,863	380,891	15,235	101.1	...
11	...	...	102	6,523	...	...	...	p100.8	...
資料出所	大 阪 税 関		(株)東京商工リサーチ		大 阪 銀 行 協 会		大 阪 手 形 交 換 所	総務省 大阪府統計課	大 阪 府 統 計 課

[注] (16)大阪税関本関・堺税関支署・堺税関支署岸和田出張所・関西空港税関支署の合計額。

(17)負債金額1,000万円以上のもの、内整理その他を含む。(18)各年月末現在。

(20)大阪市内のもの。総合指数。速報値(p)は大阪府が独自に集計したもの。(21)各年は年度値。

全 国 の

年 月	(16) 外国貿易		(17) 企業倒産		(18) 国 内		(19)	(20)	(21) GDP
	輸 出	輸 入	件 数	負債金額	預 金	貸 出	手形 交換高	消費者 物価指数	国内総生産 (名目)
	十億円	十億円	件	百万円	十億円	十億円	十億円	(2015年=100)	億円
平成25年	69,774	81,243	10,855	2,782,347	640,633	449,134	366,445	96.6	5,031,756
26	73,093	85,909	9,731	1,874,065	660,844	461,147	332,655	99.2	5,138,760
27	75,614	78,406	8,812	2,112,382	679,106	475,937	299,032	100.0	5,313,198
28	70,036	66,042	8,446	2,006,119	734,342	491,573	424,224	99.9	5,359,864
29	78,286	75,379	8,405	3,167,637	763,244	505,238	374,158	100.4	5,451,219
29年 5月	5,851	6,058	802	106,917	753,164	493,993	33,471	100.4	
6	6,608	6,167	706	1,588,339	750,914	495,736	35,705	100.2	
7	6,495	6,073	714	109,885	753,838	496,157	28,255	100.1	
8	6,279	6,169	639	92,375	754,563	495,975	31,276	100.3	1,338,035
9	6,811	6,147	679	115,802	755,163	500,422	31,178	100.5	
10	6,694	6,413	733	95,879	760,429	498,336	31,597	100.6	
11	6,921	6,814	677	145,663	764,592	499,827	29,281	100.9	1,427,912
12	7,304	6,948	696	397,595	763,244	505,238	29,986	101.2	
30年 1月	6,086	7,035	635	104,559	763,495	504,223	26,865	101.3	
2	6,463	6,463	617	89,979	765,194	503,840	26,799	101.3	1,364,875
3	7,383	6,589	789	132,672	778,344	509,158	30,175	101.0	
4	6,822	6,202	650	95,467	785,533	508,285	34,820	100.9	
5	6,324	6,907	767	104,399	783,957	506,612	25,831	101.0	1,362,535
6	7,053	6,335	690	219,527	781,870	510,149	24,967	100.9	
7	6,748	6,983	702	112,711	773,451	509,569	16,832	101.0	
8	6,692	7,141	694	121,268	772,577	508,515	15,184	101.6	p1,333,822
9	6,719	6,593	621	184,197	...	...	13,854	101.7	
10	7,244	p7,694	730	117,619	...	...	15,105	102.0	
11	...	...	718	121,279	...	...	...	...	
資料出所	財 務 省		(株)東京商工リサーチ		日 本 銀 行		全 国 銀 行 協 会	総務省 統計局	内 閣 府

[注] (16)通関実績。(17)負債額1,000万円以上のもの、内整理その他を含む。(18)各年月末現在。

(20)総合指数。(21)08SNAによる原系列。

## 主 要 指 標 (つづき)

(22)	(23)	年 月
交通事故 発生件数	刑法犯 認知件数	
件	件	
46,110	151,413	平成25年
42,729	148,257	26
40,607	132,471	27
37,920	122,136	28
35,997	107,023	29
2,935	9,926	29年 5月
2,982	9,374	6
2,756	9,456	7
3,140	9,731	8
2,793	9,335	9
3,260	8,953	10
3,121	p8,542	11
3,481	p8,229	12
2,480	p8,156	30年 1月
2,655	p7,018	2
2,935	p7,749	3
2,872	p7,672	4
2,927	p9,109	5
2,769	p7,954	6
3,052	p8,494	7
2,873	p8,853	8
2,706	p7,373	9
3,020	p8,459	10
...	...	11
大阪府警察本部		資料出所

### －統計表利用の手引き－

数値の単位未満については、原則として四捨五入しています。  
したがって、合計の数値と内訳の合計が一致しない場合があります。  
統計表の符号の用法は次のとおりです。

符号	用法
0,0.0	表章単位未満
-	皆無又は該当数値のないもの
...	不詳又は資料がないもの
x	数値が秘匿されているもの
p	暫定数値
r	改訂数値(注)

(注) 速報値から確定値への更新については、改訂ではないため「r」はつきません。

各データの内容については万全を期していますが、誤り等が見つかった場合には  
予告なく差替えることがあります。

## 主 要 指 標 (つづき)

(22)	(23)	(24) 国 際 収 支			(25)	(26) 日 本	(27) 財 政	(28)	(29)	(30)		年 月
		経 常 収 支								外貨準備高	銀行券	
交通事故 発生件数	刑法犯 認知件数	億円	億円	億円	百万ドル	発行高	民間収支	物価指数	株価指数	可処分所得	消費支出	
件	件					十億円	十億円	2015年=100	(43年=100)	円	円	
629,033	1,314,140	44,566	-87,734	-34,786	1,266,815	90,143	107,114	99.2	1,125.94	426,132	319,170	平成25年
573,842	1,212,163	39,215	-104,653	-30,335	1,260,548	93,082	131,634	102.4	1,263.58	423,541	318,755	26
536,899	1,098,969	165,194	-8,862	-19,307	1,233,214	98,430	105,864	100.0	1,554.16	427,270	315,379	27
499,201	996,120	210,615	55,176	-11,288	1,216,903	102,461	123,949	96.5	1,355.93	428,697	309,591	28
472,165	915,042	219,514	49,554	-7,257	1,264,283	106,717	98,211	98.7	1,624.09	434,415	313,057	29
p38,471	p86,879	16,932	-1,084	604	1,251,868	99,515	15,864	98.4	1,568.37	308,120	315,194	29年 5月
p38,390	p80,995	9,252	5,133	-675	1,249,847	100,364	-1,028	98.5	1,611.90	593,992	296,653	6
p38,614	p80,221	23,471	5,659	-2,258	1,260,040	100,695	13,806	98.7	1,618.61	480,878	308,818	7
p39,358	p81,306	24,007	3,346	177	1,268,006	100,831	11,951	98.8	1,617.41	401,134	301,574	8
p37,386	p77,444	22,583	8,583	-571	1,266,310	100,795	4,440	99.0	1,674.75	358,526	295,211	9
p41,364	p78,229	21,885	4,286	-223	1,260,925	101,501	10,402	99.4	1,765.96	415,634	313,733	10
p40,239	p74,655	13,407	1,991	189	1,261,242	101,974	12,345	99.8	1,792.08	361,293	301,164	11
p44,853	p72,300	7,965	5,250	-1,941	1,264,283	106,717	2,150	100.0	1,817.56	783,054	352,076	12
p34,599	p62,485	5,924	-6,607	-1,631	1,268,535	103,389	16,691	100.3	1,836.71	360,360	317,659	30年 1月
p33,485	p57,801	21,082	1,977	1,476	1,261,749	103,707	12,268	100.4	1,768.24	420,059	289,177	2
p37,806	p65,702	31,816	11,876	2,282	1,268,287	104,001	-4,830	100.3	1,716.30	373,320	334,998	3
p34,868	p68,248	18,913	5,599	-4,452	1,256,018	105,025	2,564	100.5	1,777.23	405,241	334,967	4
p35,341	p75,235	18,873	-3,165	63	1,254,477	103,658	16,310	101.1	1,747.45	324,446	312,354	5
p33,719	p69,144	11,989	8,227	-1,729	1,258,748	104,527	-902	101.3	1,730.89	654,961	291,998	6
p36,763	p72,101	p20,097	p-10	p-1,744	1,256,276	104,601	12,908	101.7	1,753.29	485,326	310,031	7
p36,097	p72,706	p18,384	p-2,193	p-61	1,259,305	104,750	10,087	101.7	1,735.35	422,636	319,939	8
p32,459	p64,818	p18,216	p3,233	p-415	1,259,673	104,716	5,402	102.0	1,817.25	365,446	302,652	9
p38,131	p75,997	p13,099	p-3,217	p-2,330	1,252,873	105,056	6,433	p102.3	1,646.12	428,519	315,433	10
...	...	...	...	...	1,258,264	...	...	...	...	...	...	11
警 察 庁		財 務 省			日 本 銀 行			東 京 証 券 取 引 所	総 務 省 統 計 局		資 料 出 所	

[注] (25)、(26)各年月末現在。(27)各年は年度合計、-は受超。(28)国内企業物価指数の総平均。  
(29)東京市場第1部上場全銘柄の平均。(30)家計調査による勤労者世帯のもの、各年は月平均。

## 大阪管区気象台気象概況

(気象庁)

年月	気 温				降水量			日照時間	
	日平均	最高値	最低値	平年(平均)	合 計	1時間最大	平 年	総 数	平 年
	℃	℃	℃	℃	mm	mm	mm	時間	時間
平成27年	17.2	38.0	0.0	16.9	1,648.5	25.5	1,279.0	2,006.2	1,996.4
28	17.7	38.1	-3.5		1,453.5	40.5		2,127.0	
29	16.8	37.4	-0.8		1,275.5	24.0		2,184.6	
29年 12月	7.0	14.5	0.4	8.6	27.5	7.5	43.8	175.2	151.6
30年 1月	5.0	14.9	-2.5	6.0	51.5	4.0	45.4	172.7	142.6
2	5.3	17.1	-1.3	6.3	28.5	5.5	61.7	186.1	135.4
3	11.5	23.7	1.7	9.4	137.0	7.0	104.2	223.7	159.5
4	16.9	25.9	6.1	15.1	140.0	14.0	103.8	218.4	188.6
5	20.1	29.8	9.7	19.7	230.5	23.5	145.5	203.7	194.3
6	23.4	33.6	15.8	23.5	192.0	18.5	184.5	181.0	156.2
7	29.5	38.0	21.7	27.4	332.0	30.0	157.0	235.4	182.1
8	29.7	37.6	19.9	28.8	41.5	12.5	90.9	260.7	216.9
9	24.1	34.1	16.3	25.0	372.0	25.5	160.7	91.7	156.7
10	19.7	31.3	11.4	19.0	24.0	4.5	112.3	198.7	163.9
11	14.6	23.8	5.6	13.6	30.5	6.5	69.3	161.9	148.5

[注] 平年値は1981-2010年の30年間の観測値の平均をもとに算出。

## 人口動態

(総務省「住民基本台帳人口移動報告」・厚生労働省「人口動態統計月報」)

年月	(1) 人口動態							(2) 住民登録人口移動			(3) 社会増減
	出生	死亡	乳児死亡 (再掲)	自然増減	死産	婚姻	離婚	転出	転入		
	人	人	人	人	人	件	件	人	人	人	
平成27年	70,596	83,577	125	-12,981	1,519	46,689	18,101	154,117	156,413	2,296	
28	68,816	84,390	111	-15,574	1,480	46,186	17,279	150,743	152,537	1,794	
29	66,602	87,082	127	-20,480	1,415	45,463	16,931	149,920	152,881	2,961	
30年 5月	5,651	6,979	14	-1,328	113	3,518	1,422	12,464	12,783	319	
6	5,434	6,536	7	-1,102	118	3,161	1,307	9,201	9,716	515	
7	5,874	7,220	9	-1,346	106	3,863	1,347	10,542	11,209	667	
8	...	...	...	...	...	...	...	10,648	10,562	-86	
9	...	...	...	...	...	...	...	8,407	8,656	249	
10	...	...	...	...	...	...	...	11,552	11,549	-3	

[注] (1) 厚生労働省政策統括官(統計・情報政策、政策評価担当)「人口動態統計月報(概数)」による。

各年は確定数(日本人に関するもの)。

(2) 総務省統計局「住民基本台帳人口移動報告月報」による。(3)「-」は転出超過。

## 外国貿易額

(大阪税関)

年月	総 額		大 阪		堺		岸 和 田		関 西 空 港	
	輸 出	輸 入	輸 出	輸 入	輸 出	輸 入	輸 出	輸 入	輸 出	輸 入
	百万円	百万円	百万円	百万円	百万円	百万円	百万円	百万円	百万円	百万円
平成27年	8,718,763	11,316,807	3,262,814	5,147,365	554,727	2,531,230	10,281	57,265	4,890,942	3,580,947
28	9,227,388	10,565,480	3,419,611	5,001,540	493,655	1,599,733	7,385	58,469	5,306,737	3,905,738
29	9,789,656	10,142,737	3,674,184	4,755,320	464,859	1,381,008	6,683	65,774	5,643,930	3,940,635
30年 5月	826,855	897,288	336,966	435,315	43,006	146,208	849	7,065	446,034	308,700
6	879,115	859,291	366,005	395,209	43,694	134,641	932	4,977	468,484	324,464
7	850,237	923,146	366,416	429,838	41,956	130,608	717	10,863	441,148	351,837
8	901,048	923,525	373,590	436,987	39,466	152,051	628	4,086	487,364	330,401
9	579,832	595,543	300,411	374,594	44,889	111,343	852	3,324	233,680	106,282
10	896,312	999,275	379,957	467,785	43,128	149,665	681	5,121	472,546	376,704

[注] 通関実績による。

## 百貨店販売額

(近畿経済産業局「商業動態統計調査」)

年月	総額		前年同月比	衣料品	身の回り品	飲食品	家具	家電家庭用品	その他の商品	食堂喫茶	商品券
	百万円	%		百万円	百万円	百万円	百万円	百万円	百万円	百万円	百万円
平成27年	939,011	101.2	293,427	141,490	268,907	9,875	27,850	174,775	22,686	27,654	
28	908,272	96.3	271,599	134,127	265,054	8,618	27,659	182,777	18,437	25,334	
29	938,790	103.8	273,743	138,035	262,000	8,004	26,743	212,215	18,050	24,146	
30年 5月	74,686	103.0	21,363	11,764	17,950	656	2,165	19,343	1,446	1,662	
6	75,077	104.8	20,294	11,300	20,005	656	2,138	19,164	1,520	2,641	
7	85,885	96.6	22,422	12,643	27,065	916	2,310	18,811	1,717	2,784	
8	69,493	105.2	16,694	10,720	19,920	757	1,706	17,883	1,814	1,365	
9	67,168	95.6	18,920	10,818	16,077	582	1,617	17,803	1,351	1,115	
10 p	79,084	105.0	23,878	11,335	19,782	681	2,041	19,898	1,468	1,410	

【注】百貨店とは、日本標準産業分類の百貨店、総合スーパーのうち、スーパー(従業者50人以上で、売場面積1,500㎡以上でかつ売場面積の50%以上についてセルフサービス方式を採用している商店)を除く売場面積が1,500㎡(政令指定都市の場合3,000㎡)以上の事業所。商品券は、総額に含まれない。

## スーパー販売額

(近畿経済産業局「商業動態統計調査」)

年月	総額		前年同月比	衣料品	身の回り品	飲食品	家具	家電家庭用品	その他の商品	食堂喫茶	商品券
	百万円	%		百万円	百万円	百万円	百万円	百万円	百万円	百万円	百万円
平成27年	878,043	101.2	67,831	16,294	608,983	4,143	32,562	147,225	1,005	1,461	
28	875,070	99.8	65,182	14,370	626,915	2,651	30,692	134,402	857	1,413	
29	876,678	100.0	63,031	14,219	630,889	2,303	29,833	135,631	771	1,347	
30年 5月	70,352	97.2	4,892	1,129	50,979	165	2,213	10,960	15	102	
6	71,090	100.3	5,199	1,172	51,197	171	2,370	10,966	15	90	
7	74,907	99.8	5,360	1,258	54,193	191	2,481	11,408	15	97	
8	72,640	98.7	3,997	1,179	54,196	146	2,131	10,976	15	114	
9	69,526	100.3	3,545	967	52,563	137	2,231	10,070	14	86	
10 p	70,989	98.5	4,906	971	51,817	210	2,237	10,833	15	81	

【注】スーパーとは、従業者50人以上、かつ売り場面積1,500㎡以上で、その売り場面積の50%以上についてセルフサービス方式を採用している小売事業所。商品にあらかじめ値段がつけられ、客が自分で商品を取り集め、売場の出口などに設けられた勘定場で、一括して代金を支払う形式となっていること。商品券は、総額に含まれない。

## 自動車保有台数

(近畿運輸局大阪運輸支局)

年月	総数	貨物用自動車				乗合用自動車	乗用自動車				特殊用途車	二輪車	
		総数		うち小型車	うち軽自動車		総数		普通車	小型車			軽四輪車
		台	台				台	台					
平成27年	3,749,021	670,495	193,419	351,807	9,970	2,762,005	942,838	1,033,402	785,765	69,433	237,118		
28	3,761,733	667,758	192,720	347,771	10,403	2,775,645	961,649	1,013,772	800,224	70,896	237,031		
29	3,775,538	665,450	192,296	343,490	10,633	2,790,805	982,509	994,907	813,389	71,987	236,663		
30年 5月	3,766,340	664,069	192,489	341,221	10,727	2,784,300	987,410	980,925	815,965	72,348	234,896		
6	3,770,964	664,884	192,724	341,448	10,734	2,787,447	989,966	979,767	817,714	72,503	235,396		
7	3,774,862	665,069	192,702	341,511	10,753	2,790,381	992,042	979,009	819,330	72,543	236,116		
8	3,776,698	665,240	192,654	341,362	10,779	2,791,398	993,903	977,216	820,279	72,719	236,562		
9	3,785,564	666,422	192,958	341,839	10,809	2,798,464	998,064	977,173	823,227	72,883	236,986		
10	3,785,009	666,356	192,775	341,805	10,805	2,797,583	998,996	974,313	824,274	73,056	237,209		

【注】各年月末現在。

## 関西国際空港運営状況

(関西エアポート(株))

年月	航空機発着回数			航空旅客数					貨物扱量		
	国際線		国内線	国際線			国内線	国際貨物		国内貨物	
	回	回		うち外国人旅客	人	人		t	t		
平成27年	163,506	112,019	51,487	23,218,429	16,253,996	10,015,217	6,964,433	719,331	697,374	21,957	
28	177,109	129,210	47,899	25,236,705	18,760,512	12,171,356	6,476,193	729,085	709,811	19,274	
29	185,174	135,360	49,814	27,983,093	21,134,457	14,315,556	6,848,636	834,485	814,704	19,781	
30年 5月	16,331	12,302	4,029	2,515,645	1,952,289	1,384,143	563,356	71,539	69,871	1,668	
6	15,907	12,000	3,907	2,413,220	1,882,781	1,326,486	530,439	72,353	71,007	1,346	
7	16,283	12,248	4,035	2,473,186	1,925,142	1,324,868	548,044	72,872	71,503	1,369	
8	16,699	12,446	4,253	2,758,568	2,123,506	1,308,948	635,062	75,836	74,659	1,177	
9 p	8,766	6,137	2,629	1,216,867	887,370	566,400	329,497	29,701	29,474	227	
10 p	16,420	12,510	3,910	2,450,893	1,917,404	1,288,720	533,489	72,087	71,308	779	

【注】航空機発着回数には、旅客便、貨物便の他、空輸機、燃料給油機、プライベート機、特別機、回転翼機等を含む。

### 宿泊施設利用状況

(観光庁「宿泊旅行統計」)

年 月	宿泊施設数	延べ宿泊者数			うち外国人延べ宿泊者数	実宿泊者数			うち外国人実宿泊者数
		観光目的50%以上	観光目的50%未満	人		観光目的50%以上	観光目的50%未満	人	
平成27年	箇所	人	人	人	人	人	人	人	人
27年	586	30,366,080	11,538,240	18,758,250	8,965,670	21,036,690	8,028,000	12,959,950	5,348,360
28	688	31,010,470	13,004,460	18,006,010	10,008,830	21,693,100	8,960,240	12,732,860	5,914,140
29	693	32,698,270	14,653,780	18,043,760	7,250,660	22,544,920	9,936,730	12,608,060	4,239,740
30年 4月	957	2,972,330	1,352,160	1,620,170	1,216,230	2,025,770	918,460	1,107,320	706,000
5		3,068,560	1,541,700	1,526,850	1,268,990	2,121,760	1,063,060	1,058,700	775,340
6		2,834,040	1,554,780	1,279,250	926,260	1,968,020	1,081,600	886,410	585,500
7		3,204,550	1,693,880	1,510,670	1,460,300	2,225,530	1,199,250	1,026,280	932,690
8		3,323,610	1,773,330	1,550,280	1,237,240	2,319,890	1,264,240	1,055,650	751,540
9		2,622,490	1,295,760	1,326,730	827,310	1,887,860	954,840	933,020	535,130

[注] 1.月別の数値は暫定値である。  
2.各年の宿泊施設数は年末現在。  
3.平成29年各月の宿泊施設数は平成29年1月1日現在の施設数。

### 建築動態

(国土交通省「建設統計月報」)

年 月	着 工 建 築 物									
	総 数		官公庁		会社・団体		個 人			
	工事費予定額	床面積	工事費予定額	床面積	工事費予定額	床面積	工事費予定額	床面積		
平成27年	百万円	m <sup>2</sup>	百万円	m <sup>2</sup>	百万円	m <sup>2</sup>	百万円	m <sup>2</sup>		
27年	1,644,757	7,894,299	56,908	259,611	1,232,942	5,724,663	354,907	1,910,025		
28	1,547,967	8,347,864	74,700	314,492	1,080,764	5,939,518	392,503	2,093,854		
29	1,667,992	8,249,245	110,874	370,906	1,183,338	5,894,325	373,780	1,984,014		
30年 5月	176,836	816,930	2,348	16,712	143,800	646,142	30,687	154,076		
6	128,179	654,087	4,040	17,140	91,161	462,531	32,978	174,416		
7	154,918	764,867	5,693	22,925	120,369	587,015	28,856	154,927		
8	136,445	644,647	211	3,900	102,768	468,097	33,466	172,650		
9	149,114	748,564	3,652	13,875	109,690	549,401	35,772	185,288		
10	147,985	686,220	3,084	17,662	111,215	492,034	33,686	176,524		
年 月	着 工 建 築 物			着 工 住 宅			(5) 滅失建築物			
	構造別床面積			(4) 総 数		(うち) 新設住宅		(うち) 住宅		
	(1)木造	(2)鉄筋コンクリート	(3)その他	戸数	床面積	戸数	床面積	床面積	戸数	床面積
平成27年	m <sup>2</sup>	m <sup>2</sup>	m <sup>2</sup>	戸	m <sup>2</sup>	戸	m <sup>2</sup>	m <sup>2</sup>	戸	m <sup>2</sup>
27年	2,423,869	2,457,225	3,013,205	65,485	4,567,462	64,204	4,493,778	239,479	2,313	219,957
28	2,643,223	2,637,917	3,066,724	70,972	4,925,667	69,466	4,835,306	231,395	2,123	217,163
29	2,624,147	2,397,556	3,227,542	70,486	4,787,757	68,963	4,726,212	240,303	2,090	209,080
30年 5月	219,483	363,654	233,793	8,429	578,149	8,291	565,870	16,265	143	15,345
6	234,768	144,815	274,504	6,371	422,716	6,251	417,707	9,868	95	9,868
7	203,947	252,420	308,500	6,235	431,967	6,151	429,476	25,780	150	24,127
8	233,182	140,595	270,870	6,526	426,422	6,376	419,860	17,298	149	16,559
9	245,183	190,894	312,487	7,528	474,174	7,415	469,873	...	...	...
10	238,696	156,525	290,999	5,739	385,181	5,633	379,157	...	...	...

[注] (1)床面積10m<sup>2</sup>以上の建築物(増改築を含む)。  
(2)鉄骨鉄筋コンクリート造を含む。  
(3)鉄骨造、石造、レンガ造(コンクリートブロック)など不燃建築物を含む。  
(4)新設とその他(住宅の戸数が増加しないもの)の計を含む。  
(5)除却と災害の木造合計。

### 都市別建築動態(着工)

(国土交通省「建設統計月報」)

都 市	(1) 建築物		新設住宅		都 市	(1) 建築物		新設住宅	
	30年 9月	30年 10月	30年 9月	30年 10月		30年 9月	30年 10月	30年 9月	30年 10月
大 阪 市	m <sup>2</sup>	m <sup>2</sup>	戸	戸	河内長野市	m <sup>2</sup>	m <sup>2</sup>	戸	戸
大 塚 市	322,844	245,649	3,889	2,486	松 原 市	3,899	2,841	46	16
岸 和 田 市	44,687	78,393	625	518	大 東 市	5,184	4,085	33	42
豊 中 市	13,263	16,097	77	88	和 泉 市	7,679	4,051	44	53
池 田 市	46,103	37,424	241	414	箕 面 市	13,030	8,851	101	56
吹 田 市	12,382	5,980	166	99	柏 原 市	6,664	6,358	50	56
泉 大 津 市	40,939	41,484	361	144	羽 曳 野 市	2,348	1,476	27	10
高 槻 市	35,188	3,053	41	41	門 真 市	4,113	4,568	17	46
具 塚 市	20,544	29,545	190	172	摂 津 市	5,856	2,787	46	32
守 口 市	2,759	3,062	23	24	高 石 市	10,251	3,479	92	19
枚 方 市	5,794	11,287	61	164	藤 井 寺 市	3,982	1,722	35	17
茨 木 市	21,911	16,661	229	160	東 大 阪 市	4,613	1,899	34	24
八 尾 市	18,459	17,976	225	208	泉 南 市	30,497	23,104	256	217
泉 佐 野 市	13,037	21,611	110	104	四 條 畷 市	5,977	2,507	5	29
富 田 林 市	5,696	53,480	46	56	交 野 市	2,971	2,815	35	24
寝 屋 川 市	4,783	3,408	33	19	大 阪 狭 山 市	5,369	7,760	60	95
	8,933	7,414	97	70	阪 南 市	3,920	4,974	34	37
						1,913	2,743	15	25

[注] (1)床面積の合計。

## 大阪銀行協会社員銀行諸勘定

((社)大阪銀行協会)

年月	預金		借入金		コールマネー		貸出金		コールローン		有価証券		現金・預け金	
	億円	億円	億円	億円	億円	億円	億円	億円	億円	億円	億円	億円	億円	億円
平成27年	588,163	3,169	0	373,699	67	20,365	23,866							
28	620,095	3,205	581	372,789	36	20,167	25,444							
29	641,965	2,748	300	376,635	41	18,689	27,853							
30年 5月	663,584	2,623	2,051	379,172	96	17,903	32,140							
6	658,103	2,581	501	379,912	57	17,502	30,383							
7	657,601	2,584	5,351	381,224	107	17,516	35,371							
8	658,888	2,584	2,201	381,657	68	17,547	33,230							
9	655,295	2,484	501	383,516	13	17,604	29,221							
10	654,863	2,481	923	380,891	16	17,265	29,909							

[注] 各年月末現在。

## 中小金融機関の預金貸出状況

(商工組合中央金庫・農林中央金庫・(社)大阪府信用組合協会・JAバンク大阪信連・日本政策金融公庫)

年月	商工中金		農林中金		信用組合		農協組合		日本政策金融公庫	
	預金	貸出	預金	貸出	預金	貸出	預金	貸出	国民生活(貸出)	中小企業(貸出)
平成27年	億円	億円	億円	億円	億円	億円	億円	億円	億円	億円
28	4,495	11,250	31,014	5,104	29,334	17,638	47,340	6,933	7,526	9,179
29	4,655	11,031	32,787	6,234	30,165	18,562	48,576	6,627	7,620	8,629
30年 6月	4,438	10,405	34,240	7,280	31,390	19,722	49,957	6,436	7,869	8,367
7	4,455	9,866	35,202	7,085	31,693	20,257	49,992	6,300	7,852	8,185
8	4,282	9,648	35,939	7,092	31,671	20,292	50,216	6,283	7,868	8,129
9	4,287	9,571	35,942	7,033	31,801	20,308	50,623	6,267	7,903	8,088
10	4,453	9,721	36,420	7,228	32,077	20,574	50,301	6,280	7,835	8,056
11	4,300	9,521	35,449	7,236	31,767	20,413	50,529	6,259	7,871	7,964
12	4,579	9,465	35,676	7,390	31,985	20,568	...	...	...	...

[注] 1. 各金融機関とも府内店舗分の計算である。  
2. 各年月末現在。  
3. 日本政策金融公庫(中小企業事業)は、平成20年10月分より設備貸与機関貸付を除く。

## 手形交換状況

(大阪手形交換所・全国銀行協会)

年月	交換高		不渡手形		取引停止処分		全国交換高	
	枚数	金額	枚数	金額	枚数	金額	枚数	金額
平成27年	千枚	億円	枚	億円	枚	百万円	千枚	億円
28	9,621	286,848	3,954	81	404	827	64,100	2,990,323
29	8,927	2,057,942	2,906	46	346	417	59,421	4,242,244
30年 5月	8,246	1,855,250	2,894	59	386	916	55,495	3,741,581
6	749	84,866	205	2	16	12	5,095	258,314
7	561	87,882	104	17	13	13	3,759	249,667
8	789	19,364	277	6	30	56	5,246	168,319
9	629	14,043	212	2	23	25	4,234	151,840
10	494	11,169	98	1	22	19	3,305	138,535
11	712	15,235	196	2	18	13	4,814	151,049

[注] 1. 取引停止処分は店舗届出による件数。2. 不渡手形は返還日による月合計。

## 会社倒産状況

((株)東京商工リサーチ関西支社)

年月	総数		製造業		卸・小売業		建設業		運輸・通信業		サービス業		その他	
	件数	負債額	件数	負債額	件数	負債額	件数	負債額	件数	負債額	件数	負債額	件数	負債額
平成27年	件	百万円	件	百万円	件	百万円	件	百万円	件	百万円	件	百万円	件	百万円
28	1,205	118,809	205	24,227	363	42,057	226	16,993	69	4,449	290	12,095	52	18,988
29	1,146	671,069	177	527,626	350	58,682	200	16,572	68	3,735	306	28,514	45	35,940
30年 6月	1,229	139,169	152	36,477	366	47,263	228	15,896	60	4,062	374	22,934	49	12,537
7	100	11,663	9	917	34	2,033	21	2,607	6	163	25	4,188	5	1,755
8	94	9,167	13	4,038	30	2,469	11	795	3	215	34	948	3	702
9	96	6,722	16	1,307	31	3,147	11	447	5	132	30	1,541	3	148
10	63	3,749	4	235	20	1,093	14	1,527	7	321	16	261	2	312
11	114	10,634	11	2,731	36	4,068	16	1,930	10	680	39	1,170	2	55
12	102	6,523	18	2,737	25	2,120	15	769	6	225	35	632	3	40

[注] 1. 負債額1,000万円以上のもので、内整理その他を含む。各月は月末現在。  
2. その他は、上記以外のものである。

## 職業紹介状況

(大阪労働局職業安定部「労働市場月報」)

年度月	一般					中高年齢者等	
	新規求職申込件数	就職件数	就職率	新規求人人数	充足数	新規求職申込件数	就職率
	件	件	%	人	人	件	%
平成26年度	37,184	11,861	31.9	65,525	12,780	14,853	34.2
27	34,889	10,317	29.6	67,873	11,320	14,496	32.2
28	32,609	9,782	30.0	72,156	10,733	14,164	33.1
30年 4月	38,679	10,411	26.9	80,314	11,408	19,434	28.0
5	32,049	10,148	31.7	81,693	11,373	15,200	34.6
6	27,546	9,433	34.2	77,689	10,595	12,800	39.7
7	27,063	8,665	32.0	79,900	9,666	12,659	36.3
8	28,271	8,240	29.1	86,803	9,205	13,266	33.3
9	24,734	7,612	30.8	73,180	8,475	11,479	35.7

[注] 1. 就職率 = 就職件数 ÷ 新規求職申込件数。2. 各年度は月平均。

## 雇用保険給付状況

(大阪労働局職業安定部「労働市場月報」)

年度月	一般					就職促進給付金	
	被保険者数 (月末現在)	受給資格 決定件数	受給者 実人員	うち初回	支給金額	支給人員	支給金額
	人	件	人	人	千円	人	千円
平成26年度	3,348,381	11,178	33,864	7,940	4,440,910	2,456	759,507
27	3,402,347	10,717	31,781	7,536	4,230,442	2,641	833,624
28	3,483,018	10,094	28,841	6,881	3,810,981	2,614	829,035
30年 4月	3,565,039	17,333	23,811	5,314	3,389,373	2,242	855,482
5	3,601,929	12,383	26,943	9,698	4,059,125	3,141	1,193,602
6	3,633,832	8,916	26,969	6,018	3,599,423	2,930	1,150,213
7	3,635,692	9,554	27,764	6,239	3,858,716	3,086	1,181,350
8	3,640,133	9,481	29,834	8,120	4,203,594	3,106	1,179,148
9	3,634,368	8,108	28,194	5,839	3,579,491	2,170	848,509

[注] 1. 各年度は月平均。

## 全国健康保険協会管掌健康保険給付状況

(全国健康保険協会大阪支部)

年度月	事業所数	被保険者数	現物給付決定額		現金給付決定額		うち傷病手当金決定額		
			件数	金額	件数	金額	件数	日数	金額
	所	人	件	万円	件	万円	件	日	万円
平成27年度	155,724	1,779,707	35,174,261	42,280,747	2,566,332	5,009,766	75,976	2,593,026	1,503,680
28	166,165	1,852,884	36,273,413	43,103,095	2,577,932	5,268,183	86,261	2,789,945	1,612,555
29	175,484	1,937,450	38,149,218	45,554,602	2,563,443	5,069,976	86,708	2,958,933	1,717,470
29年 10月	172,471	1,927,844	3,131,110	3,850,832	219,615	455,480	7,631	262,583	149,986
11	173,153	1,932,550	3,125,118	3,751,218	220,954	444,949	7,322	251,745	146,628
12	173,623	1,934,941	3,308,345	3,909,052	218,653	392,157	7,892	273,170	158,482
30年 1月	174,256	1,935,320	3,332,117	3,888,857	214,829	385,005	6,987	237,947	138,495
2	174,932	1,936,455	3,287,455	3,784,978	210,458	378,883	7,028	242,343	141,126
3	175,484	1,937,450	3,541,223	4,191,443	205,848	415,569	8,082	270,442	157,234

[注] 1. 全国健康保険協会大阪支部の取扱いである。

2. 各年度の事業所数・被保険者数は、年度末現在の数値。

3. 現物給付は、診療費(入院・入院外・歯科)、薬剤支給、入院時食事療養費生活療養費(標準負担額差額支給を除く)、訪問看護療養費の合計。

4. 現金給付は、入院時食事療養費生活療養費(標準負担額差額支給)、療養費、移送費、高額療養費、傷病手当金、埋葬料、出産育児一時金、出産手当金、世帯合算高額療養費、高額介護合算療養費の合計である。

## 生活保護状況

(大阪府福祉部地域福祉推進室社会援護課)

年度月	被保護 実世帯	被保護 実人員	扶助別被保護者数				扶助別被保護費				
			生活扶助	住宅扶助	医療扶助	その他	総額	生活扶助	住宅扶助	医療扶助	その他
	世帯	人	人	人	人	人	百万円	百万円	百万円	百万円	百万円
平成26年度	224,292	301,539	278,306	274,928	242,023	78,097	553,890	188,267	91,617	252,086	21,921
27	224,925	298,704	274,468	272,585	242,472	79,251	553,351	181,962	91,611	257,804	21,975
28	224,111	293,852	269,997	268,351	239,623	79,820	546,511	179,226	89,949	255,332	22,004
30年 4月	222,353	285,939	261,233	261,373	237,055	78,976	44,685	13,049	7,131	23,192	1,312
5	222,585	285,427	260,873	260,704	237,305	80,254	44,284	13,410	7,353	21,652	1,869
6	222,240	284,545	260,171	260,067	236,478	81,073	42,644	13,364	7,340	20,139	1,800
7	222,517	284,689	260,361	260,019	236,937	81,588	45,252	13,348	7,366	22,736	1,802
8	222,473	284,476	259,928	259,623	235,818	82,181	43,628	13,363	7,366	21,038	1,860
9	221,973	283,672	259,703	259,332	232,763	81,443	44,486	13,245	7,333	22,154	1,755

[注] 1. 大阪府計(政令市、中核市を含む)の数字。

2. 各年度については確報値、各月については速報値。

3. 各年度の被保護実世帯、実人員及び扶助別被保護者数については年度平均値、扶助別被保護費については年度合計値。

4. その他の内訳は、扶助別被保護者数については、教育、介護、介護、出産、生業、葬祭の各扶助の合計値。扶助別被保護費については、前記各扶助に施設委託事務費、就労自立給付金(平成26年7月分より)及び進学準備給付金(平成30年6月より)を加えた合計値。



# 電力需要量

(資源エネルギー庁)

年度月	総数		特別高圧		高圧		低圧			当該月に 需要実績のある 小売電気事業者数
	電力需要量	当該月に 需要実績のある 小売電気事業者数	電力需要量	当該月に 需要実績のある 小売電気事業者数	電力需要量	当該月に 需要実績のある 小売電気事業者数	電力需要量	特定需要 (経過措置料金)	自由料金	
平成28年度	千kWh	社	千kWh	社	千kWh	社	千kWh	千kWh	千kWh	社
29	56,323,092	...	16,888,426	...	18,776,257	...	20,658,409	15,865,176	4,793,233	...
	57,258,705	...	17,405,689	...	18,829,268	...	21,023,748	13,836,142	7,187,606	...
29年10月	4,290,540	134	1,449,602	25	1,481,538	101	1,359,400	897,674	461,726	94
11	4,269,733	136	1,376,534	24	1,406,778	99	1,486,421	937,946	548,475	98
12	4,689,512	138	1,420,136	24	1,495,097	104	1,774,279	1,097,590	676,689	100
30年1月	5,378,421	140	1,426,347	24	1,555,859	106	2,396,215	1,453,289	942,926	103
2	5,354,409	141	1,394,795	23	1,678,124	106	2,281,490	1,374,968	906,522	103
3	4,875,154	143	1,502,443	23	1,538,521	107	1,834,190	1,089,691	744,499	105
4	4,352,895	147	1,435,619	23	1,426,745	108	1,490,531	875,941	614,590	106
5	4,300,557	150	1,510,596	25	1,423,868	112	1,366,093	793,870	572,223	110
6	4,388,184	151	1,551,932	26	1,560,874	111	1,275,378	743,467	531,911	113
7	r5,242,531	r156	1,728,930	26	r1,851,311	r111	r1,662,290	971,275	r691,015	r120
8	6,016,926	156	1,703,009	26	1,999,891	111	2,314,026	1,361,765	952,261	120

[注] 1.「電気事業法等の一部を改正する法律」(第2弾改正)(平成26年6月11日成立)施行に伴い、電力調査統計(資源エネルギー庁)の内容が平成28年4月実績分から大幅に変更されたため経年比較が困難となった。このため、変更後(平成28年4月分)の数値から記載している。  
2.「当該月に需要実績のある小売電気事業者数」の欄には、0.5MWh未満の場合はカウントしていない。

# 都市ガスの生産・消費量

(大阪ガス(株))

年月	生産量	需要家数		消費量				
		総数	家庭用	総量	家庭用	工業用	商業用	その他
平成26年	千m <sup>3</sup>	戸	戸	千m <sup>3</sup>	千m <sup>3</sup>	千m <sup>3</sup>	千m <sup>3</sup>	千m <sup>3</sup>
27	5,808,180	4,049,458	3,852,179	3,755,202	1,187,530	1,741,523	500,143	326,006
28	5,581,358	4,081,079	3,882,146	3,623,299	1,161,899	1,658,020	493,760	309,618
	5,646,530	4,113,277	3,913,270	3,572,771	1,114,046	1,669,639	484,113	304,973
28年10月	402,901	4,099,155	3,899,736	249,590	60,344	133,795	35,623	19,828
11	462,042	4,109,320	3,909,466	271,548	80,494	140,635	32,051	18,368
12	529,428	4,113,277	3,913,270	314,011	114,071	144,819	33,542	21,579
29年1月	606,019	4,116,226	3,916,130	395,104	169,753	147,746	46,299	31,306
2	592,323	4,120,457	3,920,190	378,953	156,597	145,668	44,164	32,524
3	602,770	4,127,287	3,926,881	385,203	157,279	152,080	43,822	32,022

[注] 1.大阪ガス株式会社の府内におけるものである。  
2.需要家数はメーター数で年末現在。3.10,750kcal/m<sup>3</sup>換算表示。  
4.平成29年4月よりガス自由化に伴いデータ未更新。

# 水道調定水量・給水量

(大阪広域水道企業団・大阪市水道局)

年度月	(1)大阪広域水道企業団		大阪市営水道					
	上水道 調定水量	工業用水 調定水量	上水道 給水世帯数	上水道調定水量			工業用水 給水量	
				総量	一般用	業務用		湯屋用
平成27年度	千m <sup>3</sup>	千m <sup>3</sup>	世帯	千m <sup>3</sup>	千m <sup>3</sup>	千m <sup>3</sup>	千m <sup>3</sup>	千m <sup>3</sup>
28	518,621	172,596	1,556,135	367,827	363,610	1,018	3,199	25,172
29	515,835	171,796	1,576,080	368,613	364,573	1,018	3,022	24,497
	517,682	172,330	1,596,512	369,426	365,624	975	2,826	24,641
30年5月	42,405	14,040	1,602,318	31,373	31,065	75	232	1,987
6	42,301	14,643	1,603,890	29,695	29,415	70	210	2,090
7	45,664	14,261	1,604,901	30,880	30,591	72	216	2,350
8	44,539	14,945	1,605,019	32,255	31,957	74	224	2,356
9	42,132	14,771	1,606,796	32,148	31,848	73	227	1,984
10	43,820	14,121	...	...	...	...	...	2,101

[注] 大阪市営水道給水世帯数の各年度計は年度末現在である。  
(1)平成23年3月までは府営水道。

### 交通事故件数と死傷者数

(大阪府警察本部交通総務課)

年 月	総 数	うち原付	人対車両	車 両 相 互					車両単独	列 車
				総 数	出合頭	追 突	右折時	その他		
件 数 (件)										
平成27年	40,607	5,832	3,642	36,267	10,278	13,112	3,801	9,076	694	4
28	37,920	5,110	3,339	34,014	9,659	12,296	3,530	8,529	563	4
29	35,997	4,750	3,163	32,502	9,136	11,528	3,524	8,314	329	3
30年 5月	2,927	384	273	2,628	810	871	287	660	26	0
6	2,769	333	238	2,507	758	850	254	645	24	0
7	3,052	389	234	2,787	846	951	281	709	30	1
8	2,873	406	238	2,605	763	909	275	658	30	0
9	2,706	360	231	2,452	677	913	241	621	22	1
10	3,020	379	306	2,678	733	922	301	722	36	0
負 傷 者 (人)										
平成27年	48,481	6,240	3,687	44,034	11,302	18,400	4,266	10,066	759	1
28	45,460	5,437	3,395	41,456	10,639	17,390	3,956	9,471	605	4
29	43,585	5,055	3,189	39,992	10,190	16,604	3,949	9,249	403	1
30年 5月	3,490	401	275	3,183	895	1,235	325	728	32	0
6	3,236	366	240	2,969	820	1,153	276	720	27	0
7	3,709	423	234	3,438	938	1,376	319	805	36	1
8	3,505	437	241	3,236	843	1,348	307	738	28	0
9	3,265	391	234	3,008	750	1,296	272	690	23	0
10	3,565	399	306	3,221	799	1,291	333	798	38	0
死 者 (人)										
平成27年	196	12	57	106	42	14	22	28	30	3
28	161	11	50	61	18	8	15	20	49	1
29	150	14	48	74	24	13	11	26	26	2
30年 5月	10	3	2	6	1	0	1	4	2	0
6	10	0	5	2	0	0	1	1	3	0
7	7	1	3	2	0	0	2	0	2	0
8	9	2	1	5	1	1	0	3	3	0
9	11	1	3	4	0	1	1	2	3	1
10	18	2	5	7	2	2	0	3	6	0

【注】交通事故の類型別にみた発生状況である。

### 刑法犯罪種別認知・検挙状況

(大阪府警察本部刑事総務課「犯罪統計」)

年 月	総 数	凶悪犯	認 知 件 数 (件)				粗暴犯	窃盗犯	知能犯	風俗犯	その他
			殺 人	強 盗	放 火	強 姦					
平成27年	132,471	854	118	400	206	130	5,691	104,125	4,374	1,447	15,980
28	122,136	795	110	401	184	100	5,015	95,828	4,918	1,467	14,113
29	107,032	691	106	291	177	117	4,907	82,651	4,812	1,106	12,865
30年 5月	9,109	81	12	39	15	15	447	7,013	319	95	1,154
6	7,954	58	12	24	8	14	398	6,202	296	83	917
7	8,494	55	9	24	8	14	408	6,531	441	95	964
8	8,853	67	13	20	14	20	450	6,957	346	122	911
9	7,373	46	11	20	6	9	341	5,797	346	86	757
10	8,459	46	7	16	9	14	445	6,495	404	95	974
検 挙 件 数 (件)											
平成27年	23,853	538	114	242	93	89	3,459	12,790	1,332	743	4,991
28	23,801	524	109	237	94	84	3,271	13,099	1,457	976	4,474
29	23,308	571	104	235	115	117	3,291	12,744	1,473	844	4,385
30年 5月	1,669	61	12	29	9	11	259	875	89	48	337
6	1,787	61	16	24	12	9	284	935	102	54	351
7	1,483	22	7	4	2	9	224	753	133	56	295
8	1,845	39	11	11	4	13	278	1,034	109	78	307
9	1,459	42	10	21	6	5	223	793	95	71	235
10	2,005	41	6	21	7	7	348	1,035	150	91	340
検 挙 人 員 (人)											
平成27年	18,563	486	107	224	62	93	3,634	8,300	870	796	4,477
28	17,484	479	99	235	65	80	3,402	7,822	1,008	813	3,960
29	16,972	563	103	256	87	117	3,432	7,485	959	761	3,772
30年 5月	1,282	56	9	21	9	17	261	558	70	46	291
6	1,348	41	16	14	5	6	281	579	70	61	316
7	1,121	27	5	8	4	10	235	482	68	48	261
8	1,372	50	14	21	6	9	296	580	76	73	297
9	1,071	54	9	26	7	12	229	469	47	50	222
10	1,468	63	14	35	8	6	362	607	79	67	290

【注】月別の数値は暫定値である。

# 新着資料のご案内

統計資料室にご寄贈いただいた主な新着資料です。(平成30年11月到着分)  
ご寄贈をいただいた機関の皆様には、心からお礼申し上げます。

## 国関係

サービス産業動向調査 拡大調査報告 平成28年	総務省統計局
地方教育費調査報告書(平成28会計年度) 教育行政調査(平成29年5月1日現在) 平成29年度	文部科学省総合教育政策局調査企画課
都道府県別生命表 平成27年	厚生労働省政策統括官 (統計・情報政策、政策評価担当)
市区町村別生命表 平成27年	厚生労働省政策統括官 (統計・情報政策、政策評価担当)
毎月勤労統計調査年報 (全国調査) 平成29年	厚生労働省政策統括官 (統計・情報政策、政策評価担当)
自動車輸送統計年報 平成29年度分	国土交通省総合政策局 交通経済統計調査室
自動車燃料消費量統計年報 平成29年度分	国土交通省総合政策局情報政策課 交通経済統計調査室
近畿の交通・観光行政 2018	国土交通省 近畿運輸局

各機関で刊行された統計資料等は、統計資料室へ一部ご寄贈くださいますようお願いいたします。

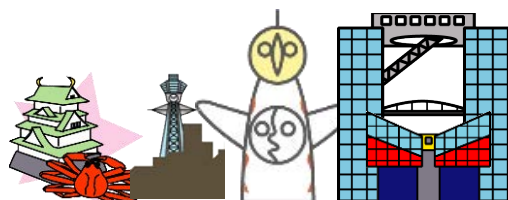
## 『数字でみる大阪の今、むかし』

統計課では、最新の統計情報をホームページに掲載しています！  
覗いてみてくださいね！

- 人口、賃金、工業指数、消費者物価指数をTopページに表示。
- 統計課が公表している統計報告書を過去分(一部)もPDFで掲載。
- 各種データのExcelファイルを掲載。加工OK。
- 統計資料室の所蔵資料も検索可能。
- 統計グラフコンクール・統計セミナーなどのイベント情報も紹介。



大阪府広報担当副知事 もすやん



大阪府総務部統計課 情報企画グループ  
TEL 06-6210-9196  
FAX 06-6614-6921

大阪府 統計

検索

# この統計が、大阪の、日本の未来へ続いている・・・

みなさまの統計調査結果が、行政の施策や予算などさまざまなものに使われています。今年も調査にご協力頂きありがとうございました。来年もどうぞ宜しくお願いします。

## 農林業センサス



つちー

## 工業統計調査



こうみちゃん

こうちゃん

こうごくん

## 毎月勤労統計調査



まいちゃん

とくちゃん

きんちゃん

## 国勢調査



センサスくん

みらいちゃん

## 経済センサス



ビルくん

ケイちゃん



大阪府広報担当副知事  
もずやん

### ■平成31年（2019年）の統計調査

#### ★5年毎

経済センサス-基礎調査  
全国消費実態調査  
農林業センサス

#### ★毎年

学校基本調査  
学校保健統計調査  
工業統計調査  
個人企業経済調査  
(構造調査)

#### ★毎月

労働力調査  
毎月勤労統計調査  
生産動態統計調査  
商業動態統計調査

小売物価家計統計調査  
家計調査

個人企業経済調査（四半期）  
(動向調査)

2018年12月号

(毎月1回発行)



大阪府総務部統計課

〒559-8555 大阪市住之江区南港北 1-14-16 大阪府咲洲庁舎(さきしまコスモタワー)19 階

電話 06(6210)9196 統計課ホームページ <http://www.pref.osaka.lg.jp/toukei/>

再生紙を使用しています