

月刊

大阪の統計

2019年(平成31年)1月 No.839

目次

毎月の統計調査結果

人口	大阪府毎月推計人口 平成30年12月1日現在	1
物価	大阪市消費者物価指数の動き 平成30年12月速報	3
労働	大阪の賃金、労働時間及び雇用の動き 平成30年10月月報	5
工業	大阪府工業指数 平成30年10月速報	7

今月の統計表	9
--------	---

新着資料のご案内	20
----------	----

●月刊「大阪の統計」は大阪府ホームページにも掲載しています。

大阪府 統計

検索



大阪府広報担当副知事
もずやん

大阪府総務部統計課

大阪府毎月推計人口

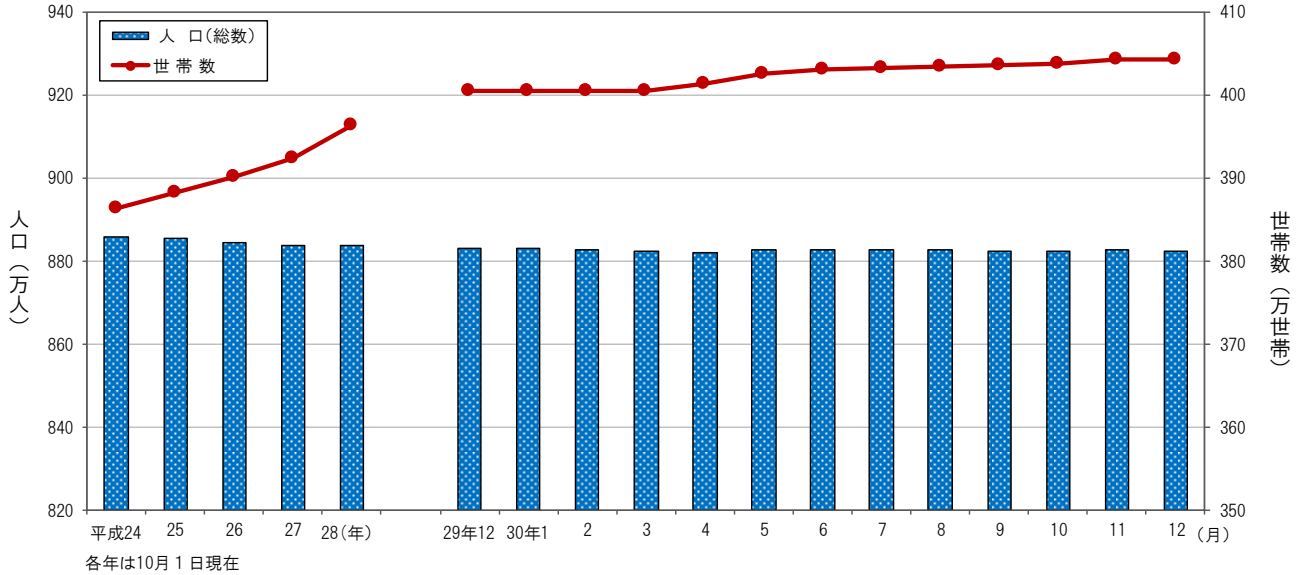
平成30年12月1日現在

人口・労働グループ

《平成27年国勢調査 人口等基本集計結果を基に算出しています。》

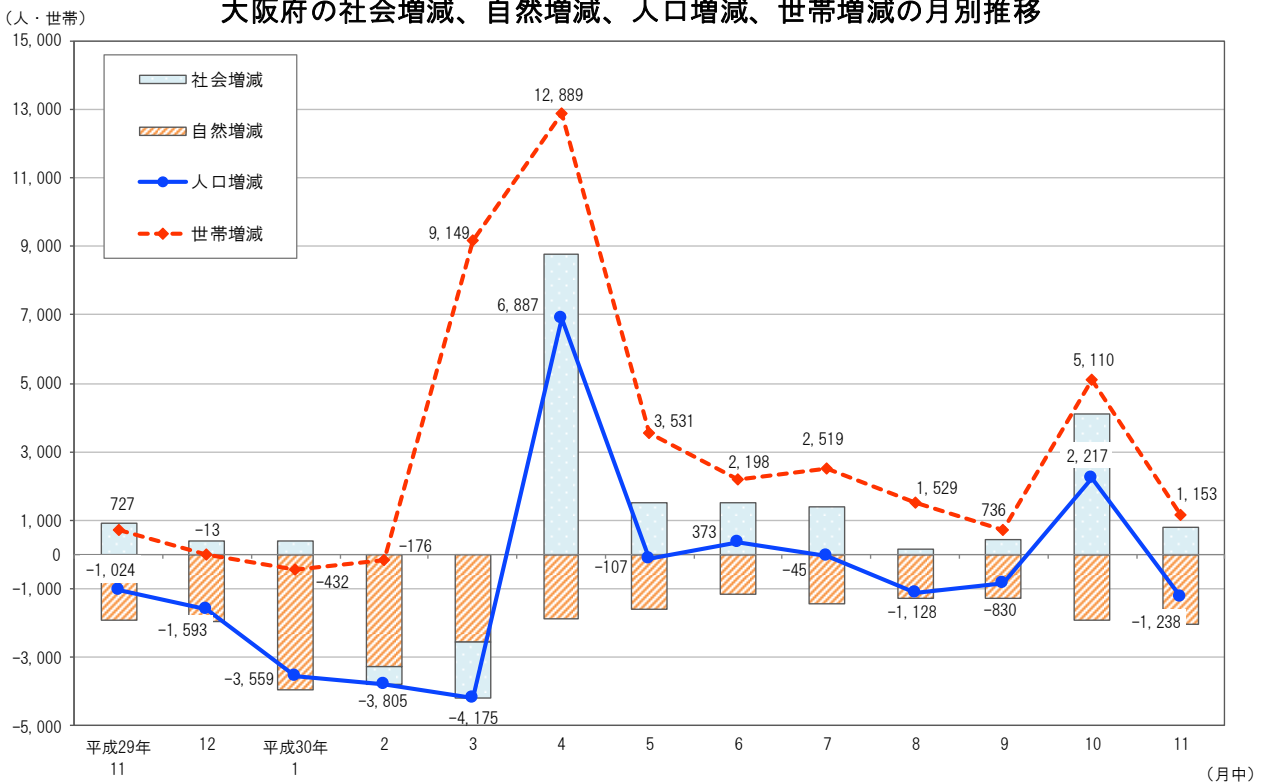
詳細は大阪府ホームページに掲載しています。<http://www.pref.osaka.lg.jp/toukei/jinkou/index.html>》

大阪府の人口及び世帯数の推移



		平成30年7月	8月	9月	10月	11月	12月
人口 (人)	総 数	8,826,569	8,826,524	8,825,396	8,824,566	8,826,783	8,825,545
	男	4,240,457	4,240,289	4,239,876	4,239,165	4,240,287	4,239,631
	女	4,586,112	4,586,235	4,585,520	4,585,401	4,586,496	4,585,914
	前月からの増減数	373	-45	-1,128	-830	2,217	-1,238
対前年同月増減数		-5,892	-5,560	-5,723	-7,076	-6,789	-7,003
世帯数 (世帯)	総 数	4,032,338	4,034,857	4,036,386	4,037,122	4,042,232	4,043,385
	前月からの増減数	2,198	2,519	1,529	736	5,110	1,153

大阪府の社会増減、自然増減、人口増減、世帯増減の月別推移



平成30年12月1日 大阪府市区町村別世帯数および人口

市区町村	世帯数	人 口			市区町村	世帯数	人 口		
		総 数	男	女			総 数	男	女
大阪府	4,043,385	8,825,545	4,239,631	4,585,914	岸和田市	76,482	190,965	91,082	99,883
市部	3,972,136	8,648,245	4,154,288	4,493,957	豊中市	174,977	398,864	188,345	210,519
郡部	71,249	177,300	85,343	91,957	池田市	47,685	104,193	49,974	54,219
大阪府地域	1,416,202	2,727,136	1,316,646	1,410,490	吹田市	174,613	380,757	183,175	197,582
北大阪地域	788,452	1,795,429	859,741	935,688	泉大津市	31,619	74,781	35,527	39,254
三島地域	495,536	1,128,059	542,979	585,080	高槻市	150,129	349,214	166,590	182,624
豊能地域	292,916	667,370	316,762	350,608	貝塚市	33,675	86,416	41,580	44,836
東大阪地域	872,115	1,979,065	954,535	1,024,530	守口市	66,283	141,919	68,315	73,604
北河内地域	501,539	1,147,172	552,302	594,870	枚方市	170,975	400,543	190,607	209,936
中河内地域	370,576	831,893	402,233	429,660	茨木市	120,482	282,850	136,663	146,187
南河内地域	249,339	600,288	283,704	316,584	八尾市	113,227	266,788	127,040	139,748
泉州地域	717,277	1,723,627	825,005	898,622	泉佐野市	43,247	100,487	48,096	52,391
泉北地域	492,270	1,164,350	557,170	607,180	富田林市	46,331	110,860	52,135	58,725
泉南地域	225,007	559,277	267,835	291,442	寝屋川市	102,266	231,555	111,890	119,665
大阪府	1,416,202	2,727,136	1,316,646	1,410,490	河内長野市	42,283	103,243	48,200	55,043
都島区	54,479	106,840	51,436	55,404	松原市	51,183	118,931	57,129	61,802
福島区	40,364	76,114	36,052	40,062	大東市	52,701	120,510	58,866	61,644
此花区	31,555	65,928	32,187	33,741	和泉市	73,479	185,319	89,396	95,923
西区	58,022	100,757	47,217	53,540	箕面市	58,896	136,211	65,078	71,133
港区	41,078	81,017	39,491	41,526	柏原市	29,289	69,082	33,014	36,068
大正区	29,643	63,574	30,976	32,598	羽曳野市	44,881	110,354	52,004	58,350
天王寺区	40,195	79,326	36,807	42,519	門真市	56,912	120,703	58,997	61,706
浪速区	50,801	73,142	37,000	36,142	摂津市	38,062	85,252	42,324	42,928
西淀川区	44,841	95,825	47,023	48,802	高石市	23,079	56,377	26,694	29,683
東淀川区	96,438	176,122	86,533	89,589	藤井寺市	27,497	64,208	30,177	34,031
東成区	43,132	83,035	39,557	43,478	東大阪市	228,060	496,023	242,179	253,844
生野区	66,429	129,638	62,344	67,294	泉南市	23,204	60,921	29,124	31,797
旭区	44,556	90,983	43,204	47,779	四條畷市	22,508	55,575	27,059	28,516
城東区	79,612	166,937	79,305	87,632	交野市	29,894	76,367	36,568	39,799
阿倍野区	51,711	109,221	50,297	58,924	大阪狭山市	23,767	58,508	27,466	31,042
住吉区	73,321	153,439	71,512	81,927	阪南市	20,999	52,387	24,868	27,519
東住吉区	59,374	125,859	59,002	66,857	三島郡	12,250	29,986	14,227	15,759
西成区	69,817	109,724	63,281	46,443	島本町	12,250	29,986	14,227	15,759
淀川区	100,006	180,987	89,845	91,142	豊能郡	11,358	28,102	13,365	14,737
鶴見区	47,480	111,480	53,223	58,257	豊能町	7,709	18,690	8,864	9,826
住之江区	58,353	121,253	58,140	63,113	能勢町	3,649	9,412	4,501	4,911
平野区	91,416	193,892	91,664	102,228	泉北郡	6,844	16,927	8,073	8,854
北区	80,664	133,636	64,656	68,980	忠岡町	6,844	16,927	8,073	8,854
中央区	62,915	98,407	45,894	52,513	泉南郡	27,400	68,101	33,085	35,016
堺市	357,249	830,946	397,480	433,466	熊取町	16,923	44,029	21,523	22,506
堺区	71,116	147,764	72,896	74,868	田尻町	4,036	8,738	4,391	4,347
中区	49,611	123,118	59,348	63,770	岬町	6,441	15,334	7,171	8,163
東区	35,881	84,796	40,219	44,577	南河内郡	13,397	34,184	16,593	17,591
西区	56,178	135,767	65,207	70,560	太子町	5,131	13,316	6,497	6,819
南区	59,639	141,479	65,662	75,817	河南町	6,283	15,860	7,709	8,151
北区	70,202	159,664	75,673	83,991	千早赤阪村	1,983	5,008	2,387	2,621
美原区	14,622	38,358	18,475	19,883					

大阪市消費者物価指数の動き

平成30年12月(速報)

物価・家計グループ

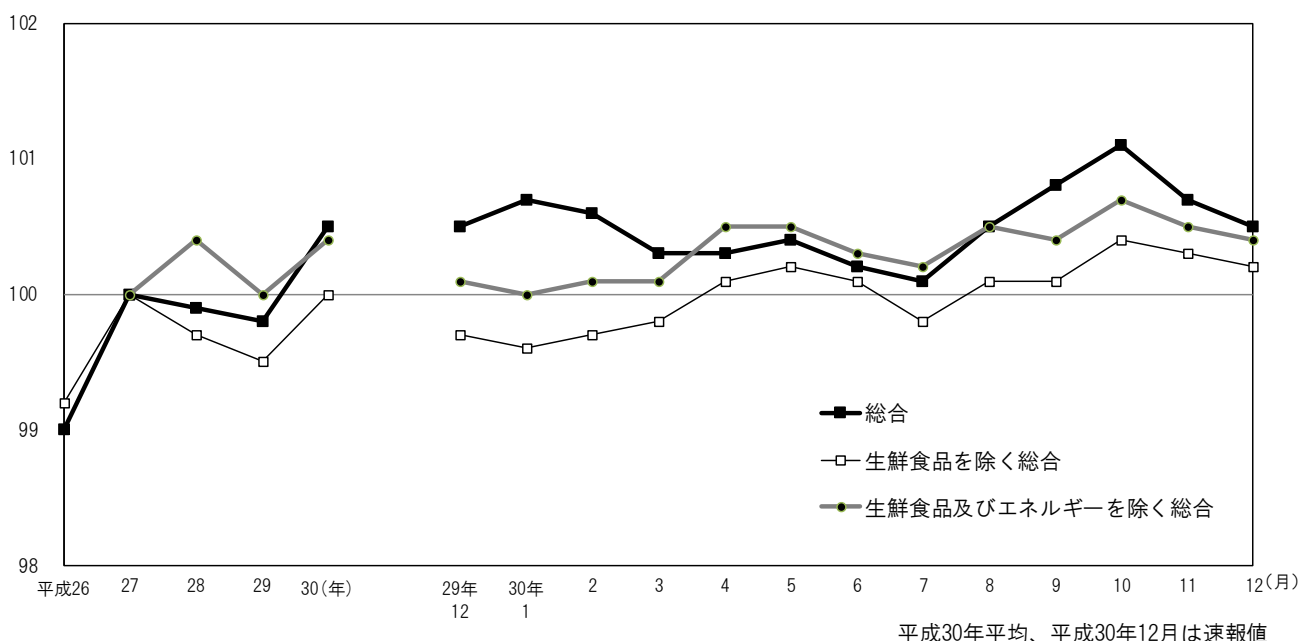
《 詳細は大阪府ホームページに掲載しています。 <http://www.pref.osaka.lg.jp/toukei/cpi/index.html> 》

1 概 要

- (1) 総合指数は 100.5
前月比は 0.2%の下落。前年同月比は変動がなかった。
- (2) 生鮮食品を除く総合指数は 100.2
前月比は 0.1%の下落。前年同月比は 0.5%の上昇(17か月連続)。
- (3) 生鮮食品及びエネルギーを除く総合指数は 100.4
前月比は 0.1%の下落。前年同月比は 0.3%の上昇(12か月連続)。

消費者物価指数の動き

[2015年(平成27年)=100]



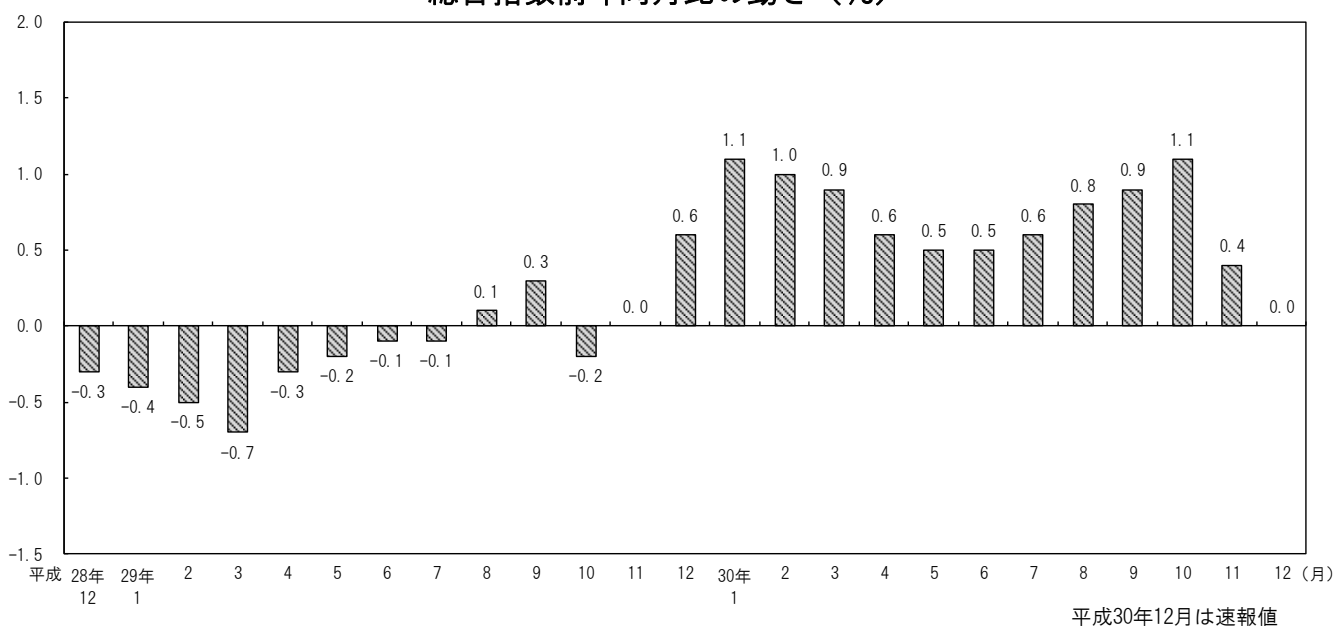
総合、生鮮食品を除く総合、生鮮食品及びエネルギーを除く総合の指数
(前月比及び前年同月比)

		平成29年	平成30年											
		12月	1月	2月	3月	4月	5月	6月	7月	8月	9月	10月	11月	12月
総 合	指 数	100.5	100.7	100.6	100.3	100.3	100.4	100.2	100.1	100.5	100.8	101.1	100.7	100.5
	前月比 (%)	0.2	0.2	-0.1	-0.3	0.0	0.1	-0.3	-0.1	0.5	0.2	0.3	-0.4	-0.2
	前年同月比 (%)	0.6	1.1	1.0	0.9	0.6	0.5	0.5	0.6	0.8	0.9	1.1	0.4	0.0
生 鮮 食 品 除 け 総 合	指 数	99.7	99.6	99.7	99.8	100.1	100.2	100.1	99.8	100.1	100.1	100.4	100.3	100.2
	前月比 (%)	-0.1	-0.1	0.1	0.1	0.3	0.1	-0.1	-0.3	0.3	0.0	0.3	-0.1	-0.1
	前年同月比 (%)	0.3	0.5	0.4	0.5	0.6	0.5	0.5	0.3	0.6	0.6	0.6	0.4	0.5
生 鮮 食 品 及 び エ ネ ル ギ ー 除 け 総 合	指 数	100.1	100.0	100.1	100.1	100.5	100.5	100.3	100.2	100.5	100.4	100.7	100.5	100.4
	前月比 (%)	-0.1	-0.1	0.1	0.1	0.3	0.0	-0.2	-0.1	0.3	-0.1	0.2	-0.1	-0.1
	前年同月比 (%)	-0.1	0.1	0.1	0.3	0.4	0.4	0.4	0.4	0.5	0.5	0.5	0.3	0.3

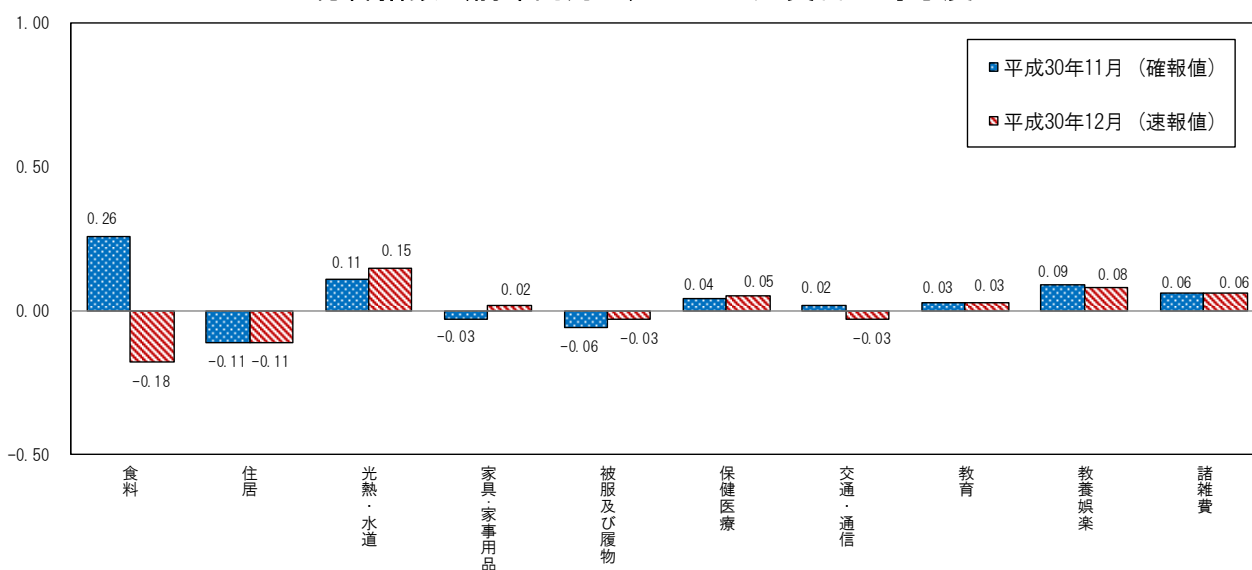
平成30年12月は速報値

2 前年同月からの動き

総合指数前年同月比の動き (%)



総合指数（前年同月比）への10大費目の寄与度



◇ 全国及び主要都市の動き 【2015年基準】

《平成30年11月分(確報)》 平成27年=100

主要都市名	消費者物価指数 (総合)	前年同月比 (%)
大阪市	100.7	0.4
全国	101.8	0.8
仙台市	101.9	0.9
東京都区部	101.4	0.8
横浜市	101.2	0.7
名古屋市	101.4	0.9
神戸市	101.6	0.5
広島市	101.3	0.4
福岡市	102.1	0.7

大阪の賃金、労働時間及び雇用の動き

毎月勤労統計調査地方調査 平成30年10月(月報) [事業所規模5人以上、平成27年=100]

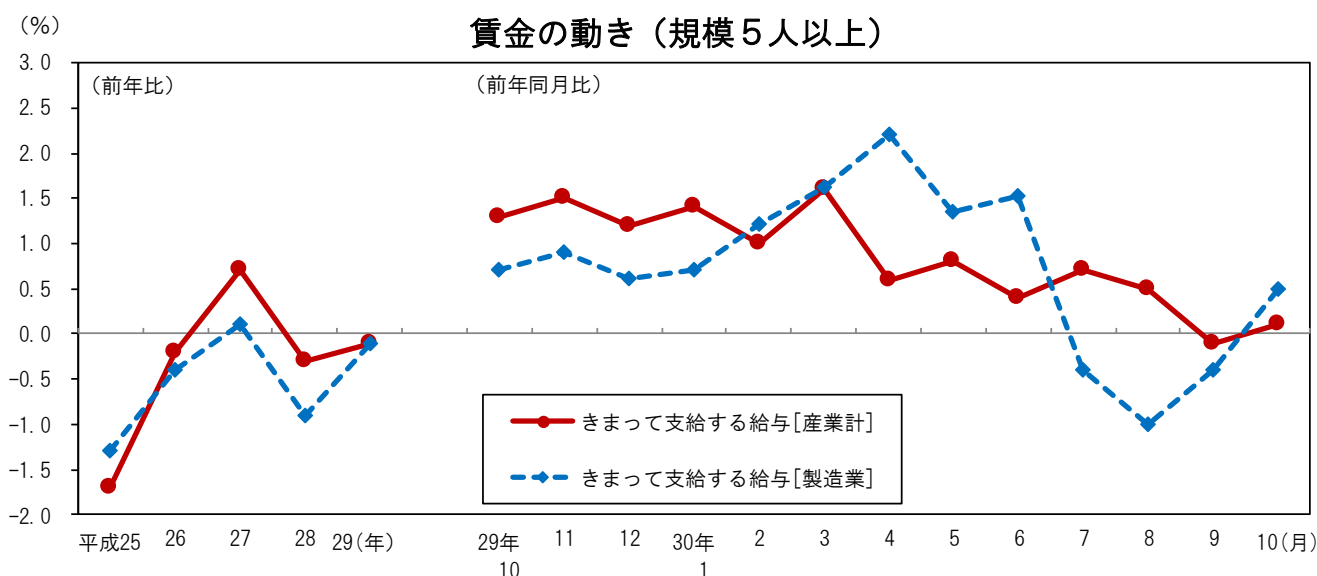
勤労・教育グループ

《 詳細は大阪府ホームページに掲載しています。 <http://www.pref.osaka.lg.jp/toukei/maikin/index.html> (月報) 》

1 賃金の動き

きまって支給する給与(名目賃金指数)[産業計]は 100.9 前年同月比 0.1%の増加。

きまって支給する給与(名目賃金指数)[製造業]は 99.9 前年同月比 0.5%の増加。

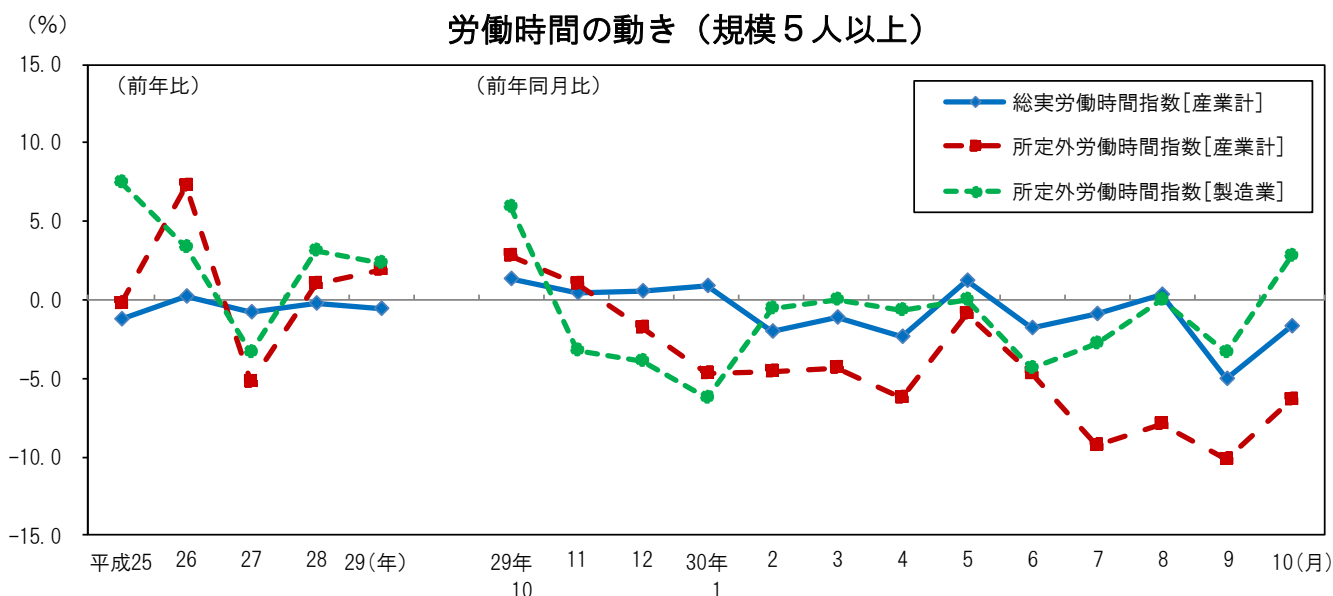


2 労働時間の動き

総実労働時間指数[産業計]は 98.4 前年同月比 1.7%の減少。

所定外労働時間指数[産業計]は 98.1 前年同月比 6.4%の減少。

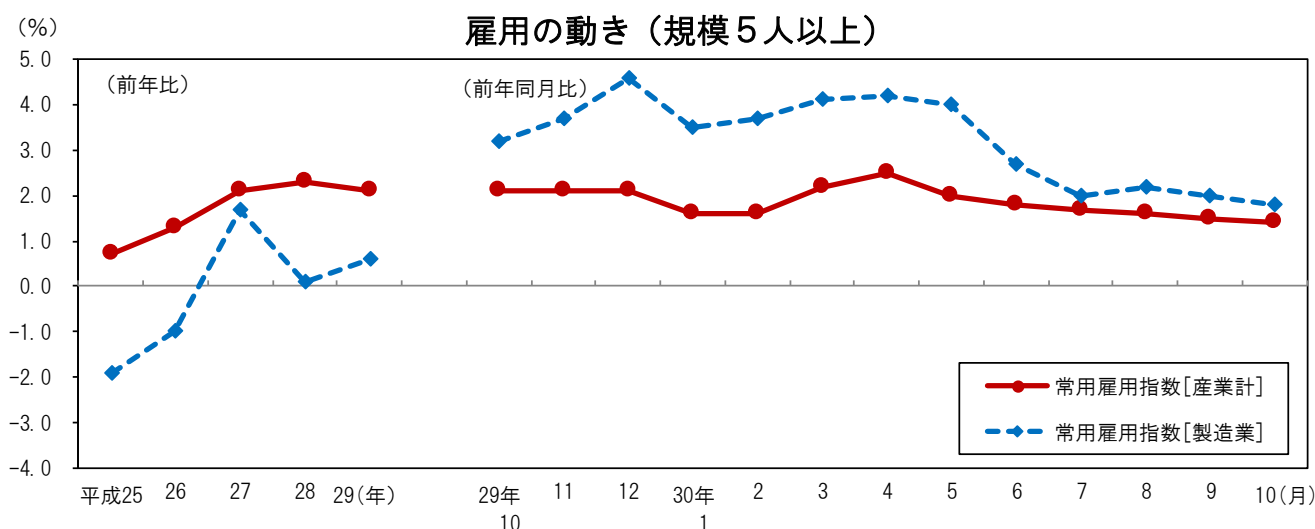
所定外労働時間指数[製造業]は 112.0 前年同月比 2.8%の増加。



3 雇用の動き

常用雇用指数[産業計]は 106.5 前年同月比 1.4%の増加。

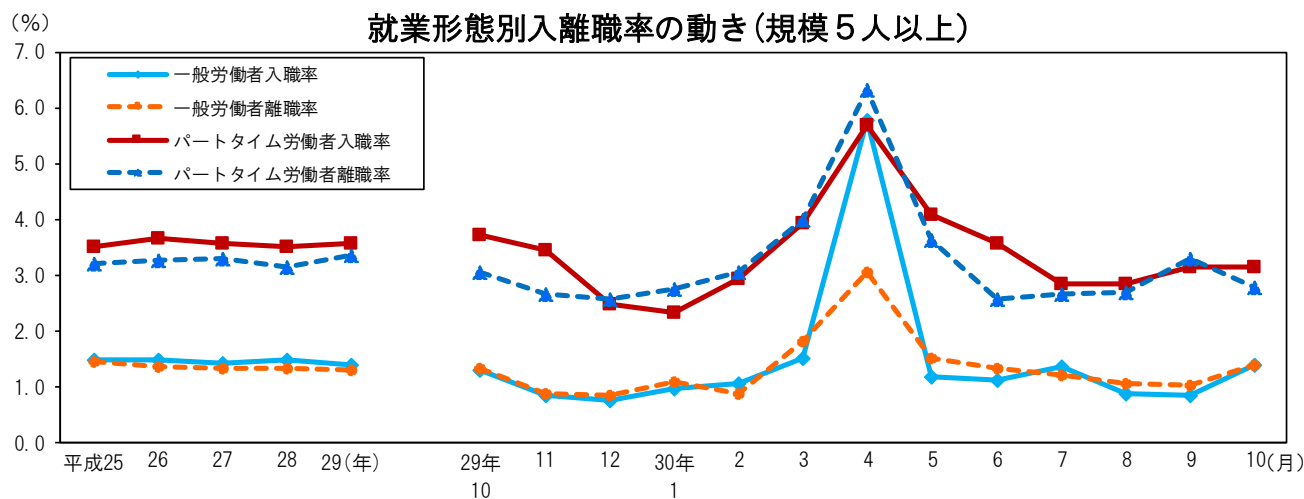
常用雇用指数[製造業]は 104.0 前年同月比 1.8%の増加。



4 就業形態別入離職率の動き

一般労働者は入職率 1.39%、離職率 1.40%で 0.01 ポイントの離職超過。

パートタイム労働者は入職率 3.16%、離職率 2.79%で 0.37 ポイントの入職超過。



◇全国及び主要府県の動き<指数値比較>【事業所規模 5人以上・調査産業計】

《平成30年10月分（前年同月比）》

都道府県名	きまって支給する給与(%)	所定外労働時間(%)	常用雇用(%)
大阪府	0.1	-6.4	1.4
全国	1.5	-0.9	1.1
東京都	0.3	-4.4	0.8
神奈川県	0.3	-4.5	1.6
愛知県	1.8	7.0	0.3
兵庫県	2.6	7.9	0.1
広島県	0.1	0.0	0.8
福岡県	-3.6	-6.9	2.0

大阪府工業指数

平成30年10月（速報）

商工業動態グループ

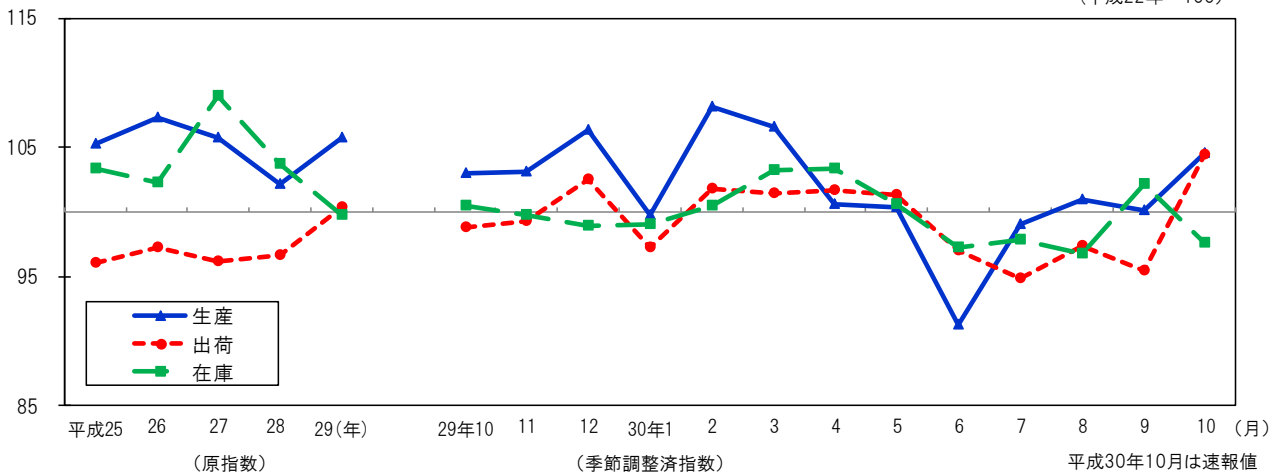
《 詳細は大阪府ホームページに掲載しています。 <http://www.pref.osaka.lg.jp/toukei/iip/index.html> 》

概 要

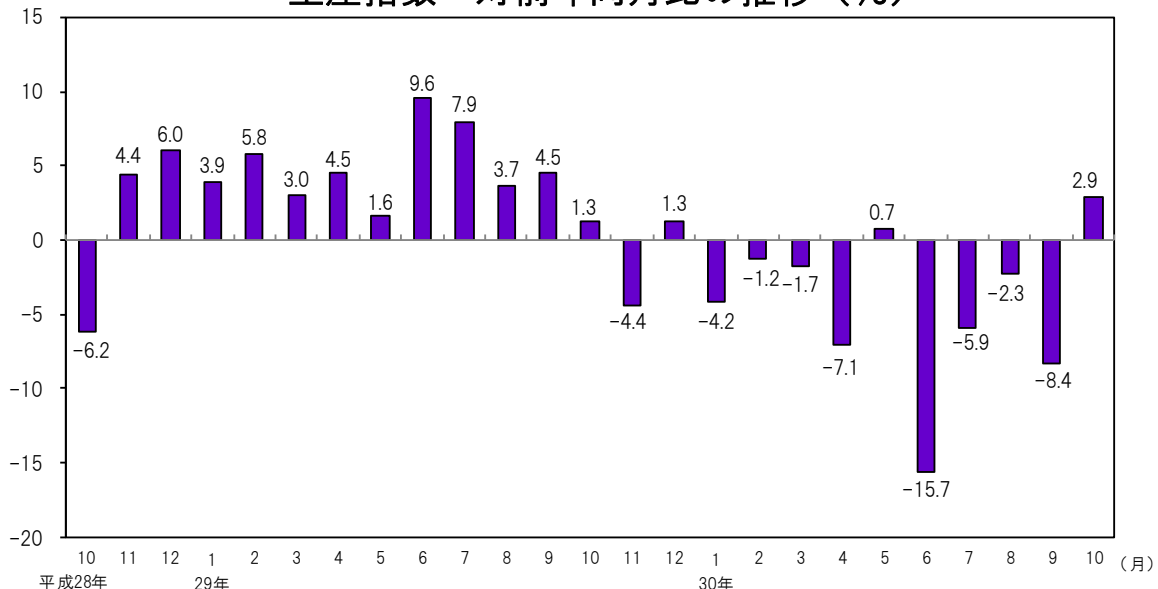
- (1) 生産指数は 104.6 前月比は 4.5%の上昇
業種別（寄与度順）にみると、はん用・生産用・業務用機械工業（前月比 16.3%）、化学工業（同 4.3%）など 11 業種が上昇。
- (2) 出荷指数は 104.4 前月比は 9.3%の上昇
業種別（寄与度順）にみると、はん用・生産用・業務用機械工業（前月比 34.1%）、鉄鋼業（同 21.0%）など 11 業種が上昇。
- (3) 在庫指数は 97.6 前月比は -4.5%の低下
業種別（寄与度順）にみると、はん用・生産用・業務用機械工業（前月比 -14.9%）、（旧）電気機械工業（同 -8.0%）など 8 業種が低下。

工業指数の推移

（平成22年=100）

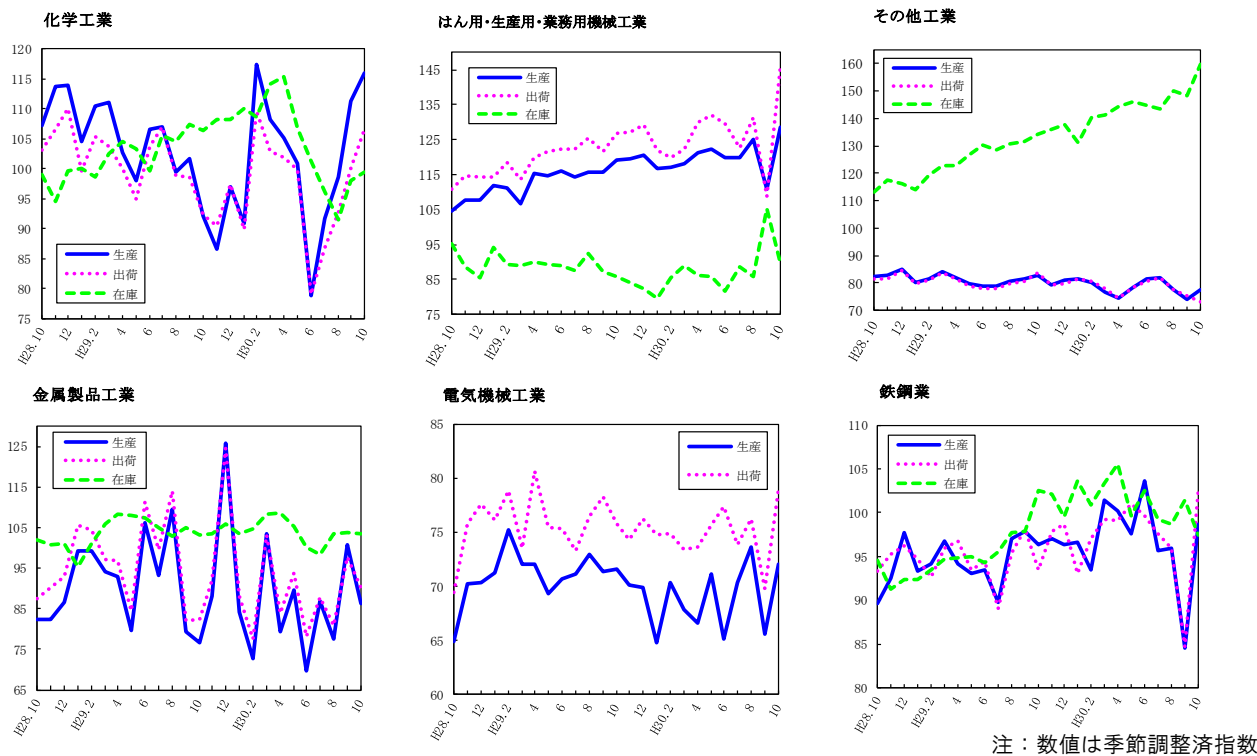


生産指数 対前年同月比の推移 (%)



注：数値は原指数

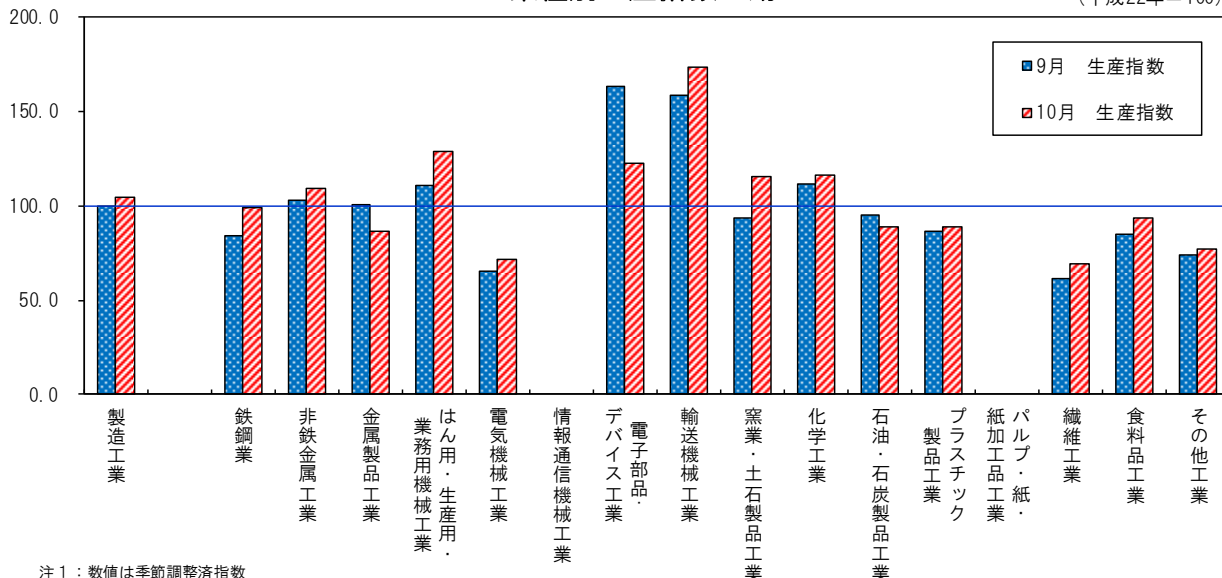
業種別動向グラフ(生産指数ウェイト上位6業種)



注：数値は季節調整済指数

業種別生産指数の動き

(平成22年=100)



注1：数値は季節調整済指数

注2：秘匿に該当する「情報通信機械工業」「パルプ・紙・紙加工品工業」を除く

《平成30年10月分速報値(前月比)》 平成22年=100 全国：平成27年=100

都道府県名	生産(%)	出荷(%)	在庫(%)
大阪府	4.5	9.3	-4.5
全国	2.9	3.5	-1.3
東京都	0.5	3.1	-1.6
神奈川県	5.1	9.3	-2.7
愛知県	3.6	4.9	8.0
兵庫県	9.5	10.6	0.1
広島県	6.0	9.0	-0.9
福岡県	4.1	3.1	-1.0

指 標

大 阪 府 の

年 月	(1) 推 計 人 口			(2) 労 働 力 人 口		(3) 雇 用 指 数 (27年=100) (製造業)	(4) 有 効 求 人 倍 率	(5) 全 産 業 平 均 賃 金	
	(月初)	自然増減	社会増減	就業者	完全失業者			現金給与 総 額	名目指数
	人	人	人	千人	千人	(27年=100)	倍	円	(27年=100)
平成26年	8,843,160	-11,457	-85	4,215	201	98.5	1.11	382,055	100.1
27	※8,839,469	-13,281	9,590	4,222	185	100.0	1.20	379,577	100.0
28	8,837,812	-14,753	13,096	4,294	179	99.5	1.38	380,664	100.3
29	8,831,642	-20,036	13,866	4,339	151	99.6	1.57	379,086	99.9
30
29年 6月	8,832,379	-1,462	1,408			101.4	1.57	566,860	149.5
7	8,832,461	-1,038	1,120	4,361	161	101.2	1.58	454,868	120.0
8	8,832,084	-981	604			101.0	1.59	302,973	79.9
9	8,831,119	-998	33	4,383	141	100.9	1.60	316,363	83.4
10	8,831,642	-932	1,455			100.9	1.64	310,193	81.8
11	8,833,572	-1,332	3,262	4,324	138	100.5	1.66	307,213	81.0
12	8,832,548	-1,924	900			100.3	1.67	735,954	194.1
30年 1月	8,830,955	-1,974	381	4,418	129	100.4	1.70	299,534	79.0
2	8,827,396	-3,940	381			100.6	1.69	299,651	79.0
3	8,823,591	-3,264	-541	4,454	155	100.7	1.72	332,730	87.7
4	8,819,416	-2,541	-1,634			103.0	1.73	326,955	86.2
5	8,826,303	-1,865	8,752	102.9	102.5	102.5	1.73	313,214	82.6
6	8,826,196	-1,601	1,494			102.9	1.74	574,469	151.5
7	8,826,569	-1,142	1,515	102.8	102.8	102.8	1.76	453,407	119.6
8	8,826,524	-1,426	1,381			102.7	1.81	307,572	81.1
9	8,825,396	-1,287	159	102.6	102.6	102.6	1.83	311,217	82.1
10	8,824,566	-1,272	442			102.8	1.82	310,211	81.8
11	8,826,783	-1,906	4,123	1.78
12	8,825,545	-2,048	810
資料出所	大阪府統計課						大阪 労働局	大阪府統計課	

[注] (1)各年は10月1日現在の推計。は国勢調査。
(3)、(5)毎月勤労統計調査による規模30人以上のもの、各年は月平均。
(4)新規学卒者を除き、パートタイムを含む。各月は季節調整値。各年は年平均で原数値。

全 国 の

年 月	(1) 推 計 人 口			(2) 労 働 力 人 口		(3) 雇 用 指 数 (27年=100) (製造業)	(4) 有 効 求 人 倍 率	(5) 全 産 業 平 均 賃 金	
	(月初)	自然増減	社会増減	就業者	完全失業者			現金給与 総 額	名目指数
	千人	人	人	万人	万人	(27年=100)	倍	円	(27年=100)
平成26年	127,083	-251,714	36,386	6,371	236	100.0	1.09	363,338	100.1
27	※127,095	-275,432	94,438	6,401	222	100.0	1.20	357,949	100.0
28	126,933	-295,865	133,892	6,465	208	100.3	1.36	361,593	101.0
29	126,706	-377,289	150,727	6,530	190	100.6	1.50	363,295	101.5
30
29年 6月	126,766	-20,296	39,804	6,583	192	101.2	1.50	530,346	148.3
7	126,786	-20,785	-10,195	6,563	191	101.1	1.51	425,791	119.1
8	126,755	-19,919	-57,214	6,573	189	100.9	1.52	300,968	84.2
9	126,678	-18,298	46,824	6,596	190	100.8	1.53	299,152	83.6
10	126,706	-27,791	35,884	6,581	181	100.7	1.55	299,010	83.6
11	126,714	-37,067	17,394	6,552	178	100.8	1.56	312,957	87.5
12	126,695	-42,732	-60,009	6,542	174	100.7	1.59	668,693	187.0
30年 1月	126,592	-60,009	77,175	6,562	159	100.4	1.59	301,981	84.4
2	126,609	-52,455	-63,419	6,578	166	100.3	1.58	294,667	82.4
3	126,493	-45,349	54,134	6,620	173	100.3	1.59	320,225	89.5
4	126,502	-34,109	-2,061	6,671	180	102.2	1.59	308,597	86.3
5	126,466	-26,190	69,635	6,698	158	102.1	1.60	309,570	86.6
6	126,509	-21,979	41,838	6,687	168	102.1	1.62	546,531	152.8
7	126,529	6,660	172	102.0	1.63	431,833	120.8
8	p126,490	6,682	170	101.9	1.63	304,527	85.2
9	p126,420	6,715	162	101.8	1.64	301,470	84.3
10	p126,440	6,725	163	101.7	1.62	304,581	85.2
11	p126,450	6,709	168	101.8	1.63	321,210	89.8
12	p126,420
資料出所	総務省統計局					厚生労働省			

[注] (1)推計人口の各年は10月1日現在。は国勢調査。
自然増減、社会増減の各年は前年10月～当年9月の計で各月は、当該1か月分の数値。
(2)各年は平均。は補完推計値。(3)、(5)毎月勤労統計調査による規模30人以上のもの、各年は月平均。
(4)新規学卒者を除き、パートタイムを含む。各月は季節調整値。各年は年平均で原数値。

主 要 指 標

(6)生産 指数	(7)生産者 製品在庫指数	(8) 着工建築物 床面積	(9) 着工住宅 新設戸数	(10)自動車 保有台数 (年月末)	(11) 百貨店・スーパー販売額		(12) コンビニエンス ストア販売額	(13) 家電大型専門店 販売額	(14) ドラッグストア 販売額	(15) ホームセンター 販売額	年 月
					百貨店	スーパー					
(22年=100)		千㎡	戸	台	百万円	百万円	百万円	百万円	百万円	百万円	
107.3	102.3	8,423	64,528	3,743,080	927,558	867,315	-	431,902	297,221	176,973	平成26年
105.7	109.0	7,894	64,204	3,749,021	939,011	878,043	-	423,912	344,383	176,145	27
102.2	103.7	8,348	69,466	3,761,733	904,616	876,284	762,816	411,961	374,188	179,928	28
105.8	99.8	8,249	68,963	3,775,538	938,790	876,678	791,947	424,759	402,896	179,891	29
...	30
106.7	99.7	651	6,126	3,760,078	71,650	70,887	65,731	32,580	33,828	14,610	29年 6月
106.6	100.4	639	6,229	3,763,687	88,897	75,083	72,534	44,400	35,877	15,838	7
106.0	102.0	742	6,018	3,765,774	66,085	73,588	70,928	34,592	33,904	15,283	8
105.1	100.6	571	5,556	3,773,571	70,238	69,304	67,086	30,739	33,543	13,848	9
103.0	100.5	799	6,328	3,772,094	75,341	72,041	67,910	30,007	33,754	14,434	10
103.1	99.7	801	6,123	3,774,183	84,417	73,215	64,401	33,871	33,741	15,292	11
106.4	98.9	596	4,413	3,775,538	112,109	88,684	69,465	47,439	38,397	18,655	12
99.8	99.0	526	4,661	3,778,126	82,726	74,419	63,084	36,900	33,686	13,348	30年 1月
108.1	100.5	582	6,055	3,778,821	69,225	66,322	58,919	31,011	32,786	12,328	2
106.6	103.2	577	5,372	3,760,422	83,299	70,945	68,008	40,391	37,662	14,853	3
100.6	103.4	658	7,327	3,765,461	76,011	69,949	66,381	33,692	38,088	15,996	4
100.4	100.6	817	8,291	3,766,340	74,686	70,352	67,424	32,557	37,383	15,779	5
91.2	97.3	654	6,251	3,770,964	75,077	71,090	69,054	35,250	37,416	15,742	6
99.0	97.9	765	6,151	3,774,862	85,885	74,907	73,312	42,579	38,438	16,822	7
101.0	96.8	645	6,376	3,776,698	69,493	72,640	72,271	34,235	36,200	15,676	8
100.1	102.2	749	7,415	3,785,564	67,168	69,526	71,056	31,564	33,849	16,935	9
p104.6	p97.6	686	5,633	3,785,009	79,084	70,989	68,657	30,584	37,051	16,081	10
...	...	602	6,729	3,788,866	p85,102	p70,398	p66,809	p33,041	p36,020	p15,590	11
...	12
大阪府統計課		国土交通省		近畿運輸局	近畿経済産業局		経済産業省			資料出所	

【注】(6)、(7)各年は原指数、各月は季節調整済指数。

(11)従業者50人以上の小売店。平成27年7月分から「大型小売店」を「百貨店・スーパー」に名称変更。

(13)～(15)平成27年7月分から「専門量販店販売統計調査」は「商業動態統計調査」に統合。

主 要 指 標

(6)生産 指数	(7)生産者 製品在庫指数	(8) 着工建築物 床面積	(9) 着工住宅 新設戸数	(10)自動車 保有台数 (年月末)	(11) 百貨店・スーパー販売額		(12) コンビニエンス ストア販売額	(13) 家電大型専門店 販売額	(14) ドラッグストア 販売額	(15) ホームセンター 販売額	年 月
					百貨店	スーパー					
(27年=100)		千㎡	戸	千台	億円	億円	億円	億円	億円	億円	
r101.1	r99.5	134,021	892,261	81,010	68,274	133,699	104,232	45,311	49,375	33,452	平成26年
r100.0	r100.0	129,444	909,299	81,246	68,258	132,233	109,957	42,467	53,609	33,012	27
r100.0	r99.1	132,962	967,237	81,602	65,976	130,002	114,456	41,830	57,258	33,090	28
r103.1	r99.4	134,679	964,641	81,946	65,529	130,497	117,451	43,115	60,580	32,942	29
...	30
103.3	99.0	12,357	87,456	81,605	5,194	10,500	9,731	3,257	5,084	2,698	29年 6月
102.5	98.4	11,571	83,234	81,708	6,010	11,169	10,763	4,595	5,383	2,910	7
104.0	98.5	11,473	80,562	81,743	4,552	11,103	10,513	3,567	5,199	2,775	8
102.9	99.1	11,651	83,128	81,898	4,784	10,184	9,781	3,158	4,948	2,507	9
103.3	102.0	11,600	83,057	81,879	5,164	10,724	9,982	3,105	5,047	2,599	10
104.2	100.8	11,591	84,703	81,922	5,924	10,789	9,524	3,436	5,020	2,750	11
105.8	101.0	10,151	76,751	81,946	7,594	13,327	10,279	4,748	5,663	3,371	12
100.8	100.5	9,468	66,358	82,005	5,659	11,167	9,323	3,821	5,053	2,415	30年 1月
103.5	100.8	10,083	69,071	82,023	4,702	9,863	8,675	3,073	4,844	2,175	2
105.7	104.1	9,990	69,616	81,563	5,708	10,644	9,969	4,032	5,307	2,633	3
105.4	103.2	11,733	84,226	81,701	5,005	10,558	9,721	3,342	5,337	2,976	4
104.8	103.2	10,912	79,539	81,728	4,944	10,721	9,979	3,249	5,326	2,955	5
103.4	101.4	11,350	81,275	81,860	5,331	10,699	9,978	3,504	5,400	2,689	6
102.9	101.6	11,869	82,615	81,951	5,617	11,384	10,900	4,525	5,705	2,935	7
103.3	101.4	10,906	81,860	81,984	4,515	11,236	10,745	3,508	5,469	2,740	8
102.9	102.6	11,160	81,903	82,142	4,600	10,535	10,222	3,392	5,177	2,593	9
105.9	101.3	11,604	83,330	82,128	5,159	10,703	9,986	3,108	5,377	2,746	10
p104.7	p101.5	11,194	84,213	...	p5,786	p10,637	p9,716	p3,380	p5,265	p2,689	11
...	12
経済産業省		国土交通省		経済産業省							資料出所

【注】(6)、(7)各年は原指数、各月は季節調整済指数。

(11)従業者50人以上の小売店。平成27年7月分から「大型小売店」を「百貨店・スーパー」に名称変更。

(13)～(15)平成27年7月分から「専門量販店販売統計調査」は「商業動態統計調査」に統合。

大 阪 府 の

年 月	(16) 外国貿易		(17) 企業倒産		(18) 銀行勘定(年月末)		(19)	(20)	(21)
	輸 出	輸 入	件 数	負債金額	預 金	貸 出	手形 交換高	消費者 物価指数	府内総生産 (名目)
	百万円	百万円	件	百万円	億円	億円	億円	(2015年=100)	百万円
平成26年	8,718,763	11,316,807	1,342	164,247	574,691	374,225	309,996	99.0	38,193,637
27	9,227,388	10,565,480	1,205	118,809	588,163	373,699	286,848	100.0	39,106,932
28	8,678,027	9,085,393	1,146	671,069	620,095	372,789	2,057,942	99.9	...
29	9,789,656	10,142,737	1,229	139,169	641,965	376,635	1,855,250	100.1	...
30	1,118	114,701	p100.5	...
29年 6月	805,540	821,957	101	10,736	638,872	374,813	173,308	99.6	...
7	769,914	823,768	101	20,056	637,246	374,407	149,433	99.5	...
8	820,087	839,309	106	11,013	639,201	374,084	164,641	99.7	...
9	895,736	863,946	103	7,481	637,619	377,207	161,629	99.9	...
10	862,084	901,793	118	15,167	640,265	373,944	155,804	100.0	...
11	903,073	961,188	96	5,870	644,647	375,282	146,210	100.3	...
12	939,130	942,701	102	16,416	641,965	376,635	138,898	100.5	...
30年 1月	794,106	943,365	91	11,378	640,941	375,025	130,034	100.7	...
2	808,702	832,932	84	11,897	643,111	374,645	122,351	100.6	...
3	922,298	862,781	98	19,223	657,828	382,740	144,908	100.3	...
4	853,161	833,378	86	9,183	661,618	380,988	202,448	100.3	...
5	826,855	897,288	100	7,681	663,584	379,172	84,866	100.4	...
6	879,115	859,291	100	11,663	658,103	379,912	87,882	100.2	...
7	850,237	923,146	94	9,167	657,601	381,224	19,364	100.1	...
8	901,048	923,525	96	6,722	658,888	381,657	14,043	100.5	...
9	579,832	595,543	63	3,749	655,295	383,516	11,169	100.8	...
10	896,312	999,988	114	10,634	654,863	380,891	15,235	101.1	...
11	902,005	p1,054,753	102	6,523	659,990	383,265	12,737	100.7	...
12	90	6,881	p100.5	...
資料出所	大 阪 税 関		(株)東京商工リサーチ		大 阪 銀 行 協 会		大 阪 手 形 交 換 所	総務省 大阪府統計課	大 阪 府 統 計 課

[注] (16)大阪税関本関・堺税関支署・堺税関支署岸和田出張所・関西空港税関支署の合計額。

(17)負債金額1,000万円以上のもの、内整理その他を含む。(18)各年月末現在。

(20)大阪市内のもの。総合指数。速報値(p)は大阪府が独自に集計したもの。(21)各年は年度値。

全 国 の

年 月	(16) 外国貿易		(17) 企業倒産		(18) 国 内		(19)	(20)	(21) GDP
	輸 出	輸 入	件 数	負債金額	預 金	貸 出	手形 交換高	消費者 物価指数	国内総生産 (名目)
	十億円	十億円	件	百万円	十億円	十億円	十億円	(2015年=100)	億円
平成26年	73,093	85,909	9,731	1,874,065	660,844	461,147	332,655	99.2	5,138,760
27	75,614	78,406	8,812	2,112,382	679,106	475,937	299,032	100.0	5,313,198
28	70,036	66,042	8,446	2,006,119	734,342	491,573	424,224	99.9	5,359,864
29	78,286	75,379	8,405	3,167,637	763,244	505,238	374,158	100.4	5,451,219
30
29年 6月	6,608	6,175	706	1,588,339	750,914	495,736	35,705	100.2	
7	6,495	6,088	714	109,885	753,838	496,157	28,255	100.1	
8	6,278	6,182	639	92,375	754,563	495,975	31,276	100.3	1,338,035
9	6,811	6,157	679	115,802	755,163	500,422	31,178	100.5	
10	6,693	6,414	733	95,879	760,429	498,336	31,597	100.6	
11	6,920	6,815	677	145,663	764,592	499,827	29,281	100.9	1,427,912
12	7,304	6,948	696	397,595	763,244	505,238	29,986	101.2	
30年 1月	6,086	7,035	635	104,559	763,495	504,223	26,865	101.3	
2	6,463	6,463	617	89,979	765,194	503,840	26,799	101.3	1,364,875
3	7,383	6,589	789	132,672	778,344	509,158	30,175	101.0	
4	6,822	6,202	650	95,467	785,533	508,285	34,820	100.9	
5	6,324	6,907	767	104,399	783,957	506,612	25,831	101.0	1,362,535
6	7,053	6,335	690	219,527	781,870	510,149	24,967	100.9	
7	6,748	6,983	702	112,711	773,451	509,569	16,832	101.0	
8	6,692	7,141	694	121,268	772,577	508,515	15,184	101.6	p1,333,822
9	6,719	6,593	621	184,197	776,734	512,171	13,854	101.7	
10	7,244	7,698	730	117,619	774,577	509,514	15,105	102.0	
11	6,928	p7,666	718	121,279	15,017	101.8	
12
資料出所	財 務 省		(株)東京商工リサーチ		日 本 銀 行		全 国 銀 行 協 会	総務省 統計局	内 閣 府

[注] (16)通関実績。(17)負債額1,000万円以上のもの、内整理その他を含む。(18)各年月末現在。

(20)総合指数。(21)08SNAによる原系列。

主 要 指 標 (つづき)

(22)	(23)	年 月
交通事故 発生件数	刑法犯 認知件数	
件	件	
42,729	148,257	平成26年
40,607	132,471	27
37,920	122,136	28
35,997	107,023	29
...	...	30
2,982	9,374	29年 6月
2,756	9,456	7
3,140	9,731	8
2,793	9,335	9
3,260	8,953	10
3,121	8,539	11
3,481	p8,229	12
2,480	p8,156	30年 1月
2,655	p7,018	2
2,935	p7,749	3
2,872	p7,672	4
2,927	p9,109	5
2,769	p7,954	6
3,052	p8,494	7
2,873	p8,853	8
2,706	p7,373	9
3,020	p8,459	10
2,971	p7,907	11
...	...	12
大阪府警察本部		資料出所

－統計表利用の手引き－

数値の単位未満については、原則として四捨五入しています。
したがって、合計の数値と内訳の合計が一致しない場合があります。
統計表の符号の用法は次のとおりです。

符号	用法
0,0.0	表章単位未満
-	皆無又は該当数値のないもの
...	不詳又は資料がないもの
x	数値が秘匿されているもの
p	暫定数値
r	改訂数値(注)

(注) 速報値から確定値への更新については、改訂ではないため「r」はつきません。

各データの内容については万全を期していますが、誤り等が見つかった場合には
予告なく差替えることがあります。

主 要 指 標 (つづき)

(22)	(23)	(24) 国 際 収 支			(25)	(26) 日 本	(27) 財 政	(28)	(29)	(30)		年 月
		経 常	収 支							外貨準備高 (年 月 末)	銀行券 発行高	
億 円	億 円		億 円	百 万 ド ル	十 億 円	十 億 円	2015年=100 (43年=100)	円	円			
交通事故 発生件数	刑法犯 認知件数											
件	件	億 円	億 円	億 円	百 万 ド ル	十 億 円	十 億 円	2015年=100 (43年=100)			円	円
573,842	1,212,163	39,215	-104,653	-30,335	1,260,548	93,082	131,634	102.4	1,263.58	423,541	318,755	平成26年
536,899	1,098,969	165,194	-8,862	-19,307	1,233,214	98,430	105,864	100.0	1,554.16	427,270	315,379	27
499,201	996,120	210,615	55,176	-11,288	1,216,903	102,461	123,949	96.5	1,355.93	428,697	309,591	28
472,165	915,042	219,514	49,554	-7,257	1,264,283	106,717	98,211	98.7	1,624.09	434,415	313,057	29
...	1,270,975	30
p38,390	p80,995	9,252	5,133	-675	1,249,847	100,364	-1,028	98.5	1,611.90	593,992	296,653	29年 6月
p38,614	p80,221	23,471	5,659	-2,258	1,260,040	100,695	13,806	98.7	1,618.61	480,878	308,818	7
p39,358	p81,306	24,007	3,346	177	1,268,006	100,831	11,951	98.8	1,617.41	401,134	301,574	8
p37,386	p77,444	22,583	8,583	-571	1,266,310	100,795	4,440	99.0	1,674.75	358,526	295,211	9
p41,364	p78,229	21,885	4,286	-223	1,260,925	101,501	10,402	99.4	1,765.96	415,634	313,733	10
p40,239	p74,655	13,407	1,991	189	1,261,242	101,974	12,345	99.8	1,792.08	361,293	301,164	11
p44,853	p72,300	7,965	5,250	-1,941	1,264,283	106,717	2,150	100.0	1,817.56	783,054	352,076	12
p34,599	p62,485	5,924	-6,607	-1,631	1,268,535	103,389	16,691	100.3	1,836.71	360,360	317,659	30年 1月
p33,485	p57,801	21,082	1,977	1,476	1,261,749	103,707	12,268	100.4	1,768.24	420,059	289,177	2
p37,806	p65,702	31,816	11,876	2,282	1,268,287	104,001	-4,830	100.3	1,716.30	373,320	334,998	3
p34,868	p68,248	18,913	5,599	-4,452	1,256,018	105,025	2,564	100.5	1,777.23	405,241	334,967	4
p35,341	p75,235	18,873	-3,165	63	1,254,477	103,658	16,310	101.1	1,747.45	324,446	312,354	5
p33,719	p69,144	11,989	8,227	-1,729	1,258,748	104,527	-902	101.3	1,730.89	654,961	291,998	6
p36,763	p72,101	20,097	-10	-1,744	1,256,276	104,601	12,908	101.7	1,753.29	485,326	310,031	7
p36,097	p72,706	18,384	-2,193	-61	1,259,305	104,750	10,087	101.7	1,735.35	422,636	319,939	8
p32,459	p64,818	18,216	3,233	-415	1,259,673	104,716	5,402	102.0	1,817.25	365,446	302,652	9
p38,131	p75,997	p13,099	p-3,217	p-2,330	1,252,873	105,056	6,433	102.4	1,646.12	428,519	315,433	10
p37,203	p70,115	p7,572	p-5,591	p121	1,258,264	105,564	11,602	p102.1	1,667.45	371,282	303,516	11
...	1,270,975	12
警 察 庁		財 務 省			日 本 銀 行		東 京 証 券 取 引 所	総 務 省 統 計 局		資 料 出 所		

[注] (25)、(26)各年月末現在。(27)各年は年度合計、-は受超。(28)国内企業物価指数の総平均。
(29)東京市場第1部上場全銘柄の平均。(30)家計調査による勤労者世帯のもの、各年は月平均。

大阪管区気象台気象概況

(気象庁)

年月	気 温				降水量			日照時間	
	日平均	最高値	最低値	平年(平均)	合 計	1時間最大	平 年	総 数	平 年
	℃	℃	℃	℃	mm	mm	mm	時間	時間
平成28年	17.7	38.1	-3.5	16.9	1,453.5	40.5	1,279.0	2,127.0	1,996.4
29	16.8	37.4	-0.8		1,275.5	24.0		2,184.6	
30	17.4	38.0	-2.5		1,651.5	25.5		2,265.6	
30年 1月	5.0	14.9	-2.5	6.0	51.5	4.0	45.4	172.7	142.6
2	5.3	17.1	-1.3	6.3	28.5	5.5	61.7	186.1	135.4
3	11.5	23.7	1.7	9.4	137.0	7.0	104.2	223.7	159.5
4	16.9	25.9	6.1	15.1	140.0	14.0	103.8	218.4	188.6
5	20.1	29.8	9.7	19.7	230.5	23.5	145.5	203.7	194.3
6	23.4	33.6	15.8	23.5	192.0	18.5	184.5	181.0	156.2
7	29.5	38.0	21.7	27.4	332.0	30.0	157.0	235.4	182.1
8	29.7	37.6	19.9	28.8	41.5	12.5	90.9	260.7	216.9
9	24.1	34.1	16.3	25.0	372.0	25.5	160.7	91.7	156.7
10	19.7	31.3	11.4	19.0	24.0	4.5	112.3	198.7	163.9
11	14.6	23.8	5.6	13.6	30.5	6.5	69.3	161.9	148.5
12	9.4	24.5	1.8	8.6	72.0	18.0	43.8	133.3	151.6

[注] 平年値は1981-2010年の30年間の観測値の平均をもとに算出。

人口動態

(総務省「住民基本台帳人口移動報告」・厚生労働省「人口動態統計月報」)

年月	(1) 人口動態							(2) 住民登録人口移動			(3) 社会増減
	出生	死亡	乳児死亡 (再掲)	自然増減	死産	婚姻	離婚	転出	転入		
	人	人	人	人	人	件	件	人	人	人	
平成27年	70,596	83,577	125	-12,981	1,519	46,689	18,101	154,117	156,413	2,296	
28	68,816	84,390	111	-15,574	1,480	46,186	17,279	150,743	152,537	1,794	
29	66,602	87,082	127	-20,480	1,415	45,463	16,931	149,920	152,881	2,961	
30年 6月	5,434	6,536	7	-1,102	118	3,161	1,307	9,201	9,716	515	
7	5,874	7,220	9	-1,346	106	3,863	1,347	10,542	11,209	667	
8	5,754	7,037	12	-1,283	108	3,376	1,315	10,648	10,562	-86	
9	8,407	8,656	249	
10	11,552	11,549	-3	
11	8,768	8,745	23	

[注] (1)厚生労働省政策統括官(統計・情報政策、政策評価担当)「人口動態統計月報(概数)」による。

各年は確定数(日本人に関するもの)。

(2)総務省統計局「住民基本台帳人口移動報告月報」による。(3)「-」は転出超過。

外国貿易額

(大阪税関)

年月	総 額		大 阪		堺		岸 和 田		関 西 空 港	
	輸 出	輸 入	輸 出	輸 入	輸 出	輸 入	輸 出	輸 入	輸 出	輸 入
	百万円	百万円	百万円	百万円	百万円	百万円	百万円	百万円	百万円	百万円
平成27年	8,718,763	11,316,807	3,262,814	5,147,365	554,727	2,531,230	10,281	57,265	4,890,942	3,580,947
28	9,227,388	10,565,480	3,419,611	5,001,540	493,655	1,599,733	7,385	58,469	5,306,737	3,905,738
29	9,789,656	10,142,737	3,674,184	4,755,320	464,859	1,381,008	6,683	65,774	5,643,930	3,940,635
30年 6月	879,115	859,291	366,005	395,209	43,694	134,641	932	4,977	468,484	324,464
7	850,237	923,146	366,416	429,838	41,956	130,608	717	10,863	441,148	351,837
8	901,048	923,525	373,590	436,987	39,466	152,051	628	4,086	487,364	330,401
9	579,832	595,543	300,411	374,594	44,889	111,343	852	3,324	233,680	106,282
10	896,312	999,988	379,957	468,202	43,128	149,676	681	5,121	472,546	376,989
11	902,005	1,054,753	348,947	456,572	46,393	176,819	657	4,182	506,008	417,180

[注] 通関実績による。

百貨店販売額

(近畿経済産業局「商業動態統計調査」)

年月	総額		前年同月比	衣料品	身の回り品	飲食品	家具	家電家庭用品	その他の商品	食堂喫茶	商品券
	百万円	%		百万円	百万円	百万円	百万円	百万円	百万円	百万円	百万円
平成27年	939,011	101.2	293,427	141,490	268,907	9,875	27,850	174,775	22,686	27,654	
28	908,272	96.3	271,599	134,127	265,054	8,618	27,659	182,777	18,437	25,334	
29	938,790	103.8	273,743	138,035	262,000	8,004	26,743	212,215	18,050	24,146	
30年 6月	75,077	104.8	20,294	11,300	20,005	656	2,138	19,164	1,520	2,641	
7	85,885	96.6	22,422	12,643	27,065	916	2,310	18,811	1,717	2,784	
8	69,493	105.2	16,694	10,720	19,920	757	1,706	17,883	1,814	1,365	
9	67,168	95.6	18,920	10,818	16,077	582	1,617	17,803	1,351	1,115	
10	79,084	105.0	23,878	11,335	19,782	681	2,041	19,898	1,468	1,410	
11 p	85,102	100.8	24,804	11,761	22,911	1,349	2,103	20,725	1,450	2,802	

[注] 百貨店とは、日本標準産業分類の百貨店、総合スーパーのうち、スーパー(従業者50人以上で、売場面積1,500㎡以上でかつ売場面積の50%以上についてセルフサービス方式を採用している商店)を除く売場面積が1,500㎡(政令指定都市の場合3,000㎡)以上の事業所。商品券は、総額に含まれない。

スーパー販売額

(近畿経済産業局「商業動態統計調査」)

年月	総額		前年同月比	衣料品	身の回り品	飲食品	家具	家電家庭用品	その他の商品	食堂喫茶	商品券
	百万円	%		百万円	百万円	百万円	百万円	百万円	百万円	百万円	百万円
平成27年	878,043	101.2	67,831	16,294	608,983	4,143	32,562	147,225	1,005	1,461	
28	875,070	99.8	65,182	14,370	626,915	2,651	30,692	134,402	857	1,413	
29	876,678	100.0	63,031	14,219	630,889	2,303	29,833	135,631	771	1,347	
30年 6月	71,090	100.3	5,199	1,172	51,197	171	2,370	10,966	15	90	
7	74,907	99.8	5,360	1,258	54,193	191	2,481	11,408	15	97	
8	72,640	98.7	3,997	1,179	54,196	146	2,131	10,976	15	114	
9	69,526	100.3	3,545	967	52,563	137	2,231	10,070	14	86	
10	70,989	98.5	4,906	971	51,817	210	2,237	10,833	15	81	
11 p	70,398	96.2	5,512	963	50,492	227	2,309	10,880	15	102	

[注] スーパーとは、従業者50人以上、かつ売り場面積1,500㎡以上で、その売り場面積の50%以上についてセルフサービス方式を採用している小売事業所。商品にあらかじめ値段がつけられ、客が自分で商品を取り集め、売場の出口などに設けられた勘定場で、一括して代金を支払う形式となっていること。商品券は、総額に含まれない。

自動車保有台数

(近畿運輸局大阪運輸支局)

年月	総数	貨物用自動車				乗用自動車	乗用自動車				特殊用途車	二輪車
		台		台			台		台			
		総数	うち小型車	総数	うち軽自動車		普通車	小型車	軽四輪車			
平成27年	3,749,021	670,495	193,419	351,807	9,970	2,762,005	942,838	1,033,402	785,765	69,433	237,118	
28	3,761,733	667,758	192,720	347,771	10,403	2,775,645	961,649	1,013,772	800,224	70,896	237,031	
29	3,775,538	665,450	192,296	343,490	10,633	2,790,805	982,509	994,907	813,389	71,987	236,663	
30年 6月	3,770,964	664,884	192,724	341,448	10,734	2,787,447	989,966	979,767	817,714	72,503	235,396	
7	3,774,862	665,069	192,702	341,511	10,753	2,790,381	992,042	979,009	819,330	72,543	236,116	
8	3,776,698	665,240	192,654	341,362	10,779	2,791,398	993,903	977,216	820,279	72,719	236,562	
9	3,785,564	666,422	192,958	341,839	10,809	2,798,464	998,064	977,173	823,227	72,883	236,986	
10	3,785,009	666,356	192,775	341,805	10,805	2,797,583	998,996	974,313	824,274	73,056	237,209	
11	3,788,866	667,751	193,049	342,679	10,836	2,799,864	1,001,272	972,942	825,650	73,189	237,226	

[注] 各年月末現在。

関西国際空港運営状況

(関西エアポート(株))

年月	航空機発着回数			航空旅客数					貨物扱量		
	国際線		国内線	国際線		国内線			国際貨物		国内貨物
	回	回	回	人	うち外国人旅客	人	人	人	t	t	
平成27年	163,506	112,019	51,487	23,218,429	16,253,996	10,015,217	6,964,433	719,331	697,374	21,957	
28	177,109	129,210	47,899	25,236,705	18,760,512	12,171,356	6,476,193	729,085	709,811	19,274	
29	185,174	135,360	49,814	27,983,093	21,134,457	14,315,556	6,848,636	834,485	814,704	19,781	
30年 6月	15,907	12,000	3,907	2,413,220	1,882,781	1,326,486	530,439	72,353	71,007	1,346	
7	16,283	12,248	4,035	2,473,186	1,925,142	1,324,868	548,044	72,872	71,503	1,369	
8	16,699	12,446	4,253	2,758,568	2,123,506	1,308,948	635,062	75,836	74,659	1,177	
9	8,766	6,137	2,629	1,217,967	888,470	567,480	329,497	29,701	29,474	227	
10 p	16,420	12,510	3,910	2,450,893	1,917,404	1,288,720	533,489	72,087	71,308	779	
11 p	16,338	12,466	3,872	2,515,594	1,966,940	1,309,880	548,654	79,019	77,957	1,062	

[注] 航空機発着回数には、旅客便、貨物便の他、空輸機、燃料給油機、プライベート機、特別機、回転翼機等を含む。

宿泊施設利用状況

(観光庁「宿泊旅行統計」)

年 月	宿泊施設数	延べ宿泊者数			うち外国人延べ宿泊者数	実宿泊者数			うち外国人実宿泊者数
		観光目的50%以上	観光目的50%未満	人		観光目的50%以上	観光目的50%未満	人	
平成27年	箇所	人	人	人	人	人	人	人	人
27年	586	30,366,080	11,538,240	18,758,250	8,965,670	21,036,690	8,028,000	12,959,950	5,348,360
28	688	31,010,470	13,004,460	18,006,010	10,008,830	21,693,100	8,960,240	12,732,860	5,914,140
29	693	32,698,270	14,653,780	18,043,760	7,250,660	22,544,920	9,936,730	12,608,060	4,239,740
30年	957	3,068,560	1,541,700	1,526,850	1,268,990	2,121,760	1,063,060	1,058,700	775,340
5月		2,834,040	1,554,780	1,279,250	926,260	1,968,020	1,081,600	886,410	585,500
6		3,204,550	1,693,880	1,510,670	1,460,300	2,225,530	1,199,250	1,026,280	932,690
7		3,323,610	1,773,330	1,550,280	1,237,240	2,319,890	1,264,240	1,055,650	751,540
8		2,622,490	1,295,760	1,326,730	827,310	1,887,860	954,840	933,020	535,130
9		3,050,150	1,472,580	1,576,060	1,232,030	2,140,030	1,041,350	1,097,600	760,530

[注] 1.月別の数値は暫定値である。
2.各年の宿泊施設数は年末現在。
3.平成29年各月の宿泊施設数は平成29年1月1日現在の施設数。

建築動態

(国土交通省「建設統計月報」)

年 月	着工建築物							
	総 数		官公庁		会社・団体		個人	
	工事費予定額	床面積	工事費予定額	床面積	工事費予定額	床面積	工事費予定額	床面積
平成27年	百万円	m ²	百万円	m ²	百万円	m ²	百万円	m ²
27年	1,644,757	7,894,299	56,908	259,611	1,232,942	5,724,663	354,907	1,910,025
28	1,547,967	8,347,864	74,700	314,492	1,080,764	5,939,518	392,503	2,093,854
29	1,667,992	8,249,245	110,874	370,906	1,183,338	5,894,325	373,780	1,984,014
30年	128,179	654,087	4,040	17,140	91,161	462,531	32,978	174,416
6月	154,918	764,867	5,693	22,925	120,369	587,015	28,856	154,927
7	136,445	644,647	211	3,900	102,768	468,097	33,466	172,650
8	149,114	748,564	3,652	13,875	109,690	549,401	35,772	185,288
9	147,985	686,220	3,084	17,662	111,215	492,034	33,686	176,524
10	126,721	602,017	6,595	27,993	82,691	378,853	37,435	195,171
11								

[注] (1)床面積10㎡以上の建築物(増改築を含む)。
(2)鉄骨鉄筋コンクリート造を含む。
(3)鉄骨造、石造、レンガ造(コンクリートブロック)など不燃建築物を含む。
(4)新設とその他(住宅の戸数が増加しないもの)の計を含む。
(5)除却と災害の木造合計。

都市別建築動態(着工)

(国土交通省「建設統計月報」)

都 市	(1) 建築物		新設住宅		都 市	(1) 建築物		新設住宅	
	30年 10月	30年 11月	30年 10月	30年 11月		30年 10月	30年 11月	30年 10月	30年 11月
大阪 市	245,649	216,242	2,486	3,152	河内長野市	2,841	2,779	16	22
堺 市	78,393	44,542	518	405	松原市	4,085	10,002	42	115
岸和田市	16,097	11,633	88	86	大東市	4,051	7,973	53	47
豊中市	37,424	13,817	414	161	和泉市	8,851	4,965	56	45
池田市	5,980	6,960	99	63	箕面市	6,358	8,330	56	57
吹田市	41,484	40,444	144	527	柏原市	1,476	4,181	10	37
泉大津市	3,053	4,597	41	41	羽曳野市	4,568	4,702	46	30
高槻市	29,545	26,826	172	218	門真市	2,787	7,733	32	24
貝塚市	3,062	9,473	24	31	摂津市	3,479	3,507	19	60
守口市	11,287	6,387	164	21	高石市	1,722	5,895	17	18
枚方市	16,661	15,441	160	143	藤井寺市	1,899	4,746	24	20
茨木市	17,976	22,394	208	163	東大阪市	23,104	35,991	217	532
八尾市	21,611	17,162	104	156	泉南市	2,507	2,624	29	16
泉佐野市	53,480	16,379	56	115	四條畷市	2,815	2,786	24	27
富田林市	3,408	7,088	19	63	交野市	7,760	6,346	95	53
寝屋川市	7,414	10,407	70	104	大阪狭山市	4,974	5,193	37	31
					阪南市	2,743	2,573	25	23

[注] (1)床面積の合計。

大阪銀行協会社員銀行諸勘定

((社)大阪銀行協会)

年月	預金		借入金		コールマネー		貸出金		コールローン		有価証券		現金・預け金	
	億円	億円	億円	億円	億円	億円	億円	億円	億円	億円	億円	億円	億円	億円
平成27年	588,163	3,169	0	373,699	67	20,365	23,866							
28	620,095	3,205	581	372,789	36	20,167	25,444							
29	641,965	2,748	300	376,635	41	18,689	27,853							
30年 6月	658,103	2,581	501	379,912	57	17,502	30,383							
7	657,601	2,584	5,351	381,224	107	17,516	35,371							
8	658,888	2,584	2,201	381,657	68	17,547	33,230							
9	655,295	2,484	501	383,516	13	17,604	29,221							
10	654,863	2,481	923	380,891	16	17,265	29,909							
11	659,990	2,481	3,166	383,265	7	16,778	32,794							

【注】各年月末現在。

中小金融機関の預金貸出状況

(商工組合中央金庫・農林中央金庫・(社)大阪府信用組合協会・JAバンク大阪信連・日本政策金融公庫)

年月	商工中金		農林中金		信用組合		農協組合		日本政策金融公庫	
	預金	貸出	預金	貸出	預金	貸出	預金	貸出	国民生活(貸出)	中小企業(貸出)
平成28年	億円	億円	億円	億円	億円	億円	億円	億円	億円	億円
29	4,655	11,031	32,787	6,234	30,165	18,562	48,576	6,627	7,620	8,629
30	4,438	10,405	34,240	7,280	31,390	19,722	49,957	6,436	7,869	8,367
	4,671	9,614	35,139	744	32,329	20,792	8,007	...
30年 7月	4,282	9,648	35,939	7,092	31,671	20,292	50,216	6,283	7,868	8,129
8	4,287	9,571	35,942	7,033	31,801	20,308	50,623	6,267	7,903	8,088
9	4,453	9,721	36,420	7,228	32,077	20,574	50,301	6,280	7,835	8,056
10	4,300	9,521	35,449	7,236	31,767	20,413	50,529	6,259	7,871	7,964
11	4,579	9,465	35,676	7,390	31,985	20,568	50,497	6,249	7,907	7,938
12	4,671	9,614	35,139	7,454	32,329	20,792	8,007	...

【注】1. 各金融機関とも府内店舗分の計算である。
2. 各年月末現在。
3. 日本政策金融公庫(中小企業事業)は、平成20年10月分より設備貸与機関貸付を除く。

手形交換状況

(大阪手形交換所・全国銀行協会)

年月	交換高		不渡手形		取引停止処分		全国交換高	
	枚数	金額	枚数	金額	枚数	金額	枚数	金額
平成27年	千枚	億円	枚	億円	枚	百万円	千枚	億円
28	9,621	286,848	3,954	81	404	827	64,100	2,990,323
29	8,927	2,057,942	2,906	46	346	417	59,421	4,242,244
	8,246	1,855,250	2,894	59	386	916	55,495	3,741,581
30年 6月	561	87,882	104	17	13	13	3,759	249,667
7	789	19,364	277	6	30	56	5,246	168,319
8	629	14,043	212	2	23	25	4,234	151,840
9	494	11,169	98	1	22	19	3,305	138,535
10	712	15,235	196	2	18	13	4,814	151,049
11	610	12,737	111	1	15	8	4,117	150,165

【注】1. 取引停止処分は店舗届出による件数。2. 不渡手形は返還日による月合計。

会社倒産状況

((株)東京商工リサーチ関西支社)

年月	総数		製造業		卸・小売業		建設業		運輸・通信業		サービス業		その他	
	件数	負債額	件数	負債額	件数	負債額	件数	負債額	件数	負債額	件数	負債額	件数	負債額
平成28年	件	百万円	件	百万円	件	百万円	件	百万円	件	百万円	件	百万円	件	百万円
29	1,146	671,069	177	527,626	350	58,682	200	16,572	68	3,735	306	28,514	45	35,940
30	1,229	139,169	152	36,477	366	47,263	228	15,896	60	4,062	374	22,934	49	12,537
	1,118	114,701	130	20,823	329	29,782	183	14,566	67	9,642	369	28,993	40	10,895
30年 7月	94	9,167	13	4,038	30	2,469	11	795	3	215	34	948	3	702
8	96	6,722	16	1,307	31	3,147	11	447	5	132	30	1,541	3	148
9	63	3,749	4	235	20	1,093	14	1,527	7	321	16	261	2	312
10	114	10,634	11	2,731	36	4,068	16	1,930	10	680	39	1,170	2	55
11	102	6,523	18	2,737	25	2,120	15	769	6	225	35	632	3	40
12	90	6,881	10	764	28	3,243	9	1,274	7	668	30	430	6	502

【注】1. 負債額1,000万円以上のもので、内整理その他を含む。各月は月末現在。
2. その他は、上記以外のものである。

職業紹介状況

(大阪労働局職業安定部「労働市場月報」)

年度月	一般					中高年齢者等	
	新規求職申込件数	就職件数	就職率	新規求人人数	充足数	新規求職申込件数	就職率
	件	件	%	人	人	件	%
平成26年度	37,184	11,861	31.9	65,525	12,780	14,853	34.2
27	34,889	10,317	29.6	67,873	11,320	14,496	32.2
28	32,609	9,782	30.0	72,156	10,733	14,164	33.1
30年 5月	32,049	10,148	31.7	81,693	11,373	15,200	34.6
6	27,546	9,433	34.2	77,689	10,595	12,800	39.7
7	27,063	8,665	32.0	79,900	9,666	12,659	36.3
8	28,271	8,240	29.1	86,803	9,205	13,266	33.3
9	24,734	7,612	30.8	73,180	8,475	11,479	35.7
10	31,621	9,472	30.0	94,715	10,588	15,266	33.9

[注] 1. 就職率 = 就職件数 ÷ 新規求職申込件数。2. 各年度は月平均。

雇用保険給付状況

(大阪労働局職業安定部「労働市場月報」)

年度月	一般					就職促進給付金	
	被保険者数 (月末現在)	受給資格 決定件数	受給者 実人員	うち初回	支給金額	支給人員	支給金額
	人	件	人	人	千円	人	千円
平成26年度	3,348,381	11,178	33,864	7,940	4,440,910	2,456	759,507
27	3,402,347	10,717	31,781	7,536	4,230,442	2,641	833,624
28	3,483,018	10,094	28,841	6,881	3,810,981	2,614	829,035
30年 5月	3,601,929	12,383	26,943	9,698	4,059,125	3,141	1,193,602
6	3,633,832	8,916	26,969	6,018	3,599,423	2,930	1,150,213
7	3,635,692	9,554	27,764	6,239	3,858,716	3,086	1,181,350
8	3,640,133	9,481	29,834	8,120	4,203,594	3,106	1,179,148
9	3,634,368	8,108	28,194	5,839	3,579,491	2,170	848,509
10	3,632,393	11,298	28,726	6,288	4,084,412	3,203	1,234,130

[注] 1. 各年度は月平均。

全国健康保険協会管掌健康保険給付状況

(全国健康保険協会大阪支部)

年度月	事業所数	被保険者数	現物給付決定額		現金給付決定額		うち傷病手当金決定額		
			件数	金額	件数	金額	件数	日数	金額
	所	人	件	万円	件	万円	件	日	万円
平成27年度	155,724	1,779,707	35,174,261	42,280,747	2,566,332	5,009,766	75,976	2,593,026	1,503,680
28	166,165	1,852,884	36,273,413	43,103,095	2,577,932	5,268,183	86,261	2,789,945	1,612,555
29	175,484	1,937,450	38,149,218	45,554,602	2,563,443	5,069,976	86,708	2,958,933	1,717,470
29年 10月	172,471	1,927,844	3,131,110	3,850,832	219,615	455,480	7,631	262,583	149,986
11	173,153	1,932,550	3,125,118	3,751,218	220,954	444,949	7,322	251,745	146,628
12	173,623	1,934,941	3,308,345	3,909,052	218,653	392,157	7,892	273,170	158,482
30年 1月	174,256	1,935,320	3,332,117	3,888,857	214,829	385,005	6,987	237,947	138,495
2	174,932	1,936,455	3,287,455	3,784,978	210,458	378,883	7,028	242,343	141,126
3	175,484	1,937,450	3,541,223	4,191,443	205,848	415,569	8,082	270,442	157,234

[注] 1. 全国健康保険協会大阪支部の取扱いである。
2. 各年度の事業所数・被保険者数は、年度末現在の数値。
3. 現物給付は、診療費(入院・入院外・歯科)、薬剤支給、入院時食事療養費生活療養費(標準負担額差額支給を除く)、訪問看護療養費の合計。
4. 現金給付は、入院時食事療養費生活療養費(標準負担額差額支給)、療養費、移送費、高額療養費、傷病手当金、埋葬料、出産育児一時金、出産手当金、世帯合算高額療養費、高額介護合算療養費の合計である。

生活保護状況

(大阪府福祉部地域福祉推進室社会援護課)

年度月	被保護 実世帯	被保護 実人員	扶助別被保護者数				扶助別被保護費				
			生活扶助	住宅扶助	医療扶助	その他	総額	生活扶助	住宅扶助	医療扶助	その他
	世帯	人	人	人	人	人	百万円	百万円	百万円	百万円	百万円
平成26年度	224,292	301,539	278,306	274,928	242,023	78,097	553,890	188,267	91,617	252,086	21,921
27	224,925	298,704	274,468	272,585	242,472	79,251	553,351	181,962	91,611	257,804	21,975
28	224,111	293,852	269,997	268,351	239,623	79,820	546,511	179,226	89,949	255,332	22,004
30年 4月	222,353	285,939	261,233	261,373	237,055	78,976	44,685	13,049	7,131	23,192	1,312
5	222,585	285,427	260,873	260,704	237,305	80,254	44,284	13,410	7,353	21,652	1,869
6	222,240	284,545	260,171	260,067	236,478	81,073	42,644	13,364	7,340	20,139	1,800
7	222,517	284,689	260,361	260,019	236,937	81,588	45,252	13,348	7,366	22,736	1,802
8	222,473	284,476	259,928	259,623	235,818	82,181	43,628	13,363	7,366	21,038	1,860
9	221,973	283,672	259,703	259,332	232,763	81,443	44,486	13,245	7,333	22,154	1,755

[注] 1. 大阪府計(政令市、中核市を含む)の数字。
2. 各年度については確報値、各月については速報値。
3. 各年度の被保護実世帯、実人員及び扶助別被保護者数については年度平均値、扶助別被保護費については年度合計値。
4. その他の内訳は、扶助別被保護者数については、教育、介護、介護、出産、生業、葬祭の各扶助の合計値。扶助別被保護費については、前記各扶助に施設委託事務費、就労自立給付金(平成26年7月分より)及び進学準備給付金(平成30年6月より)を加えた合計値。

電力需要量

(資源エネルギー庁)

年度月	総数		特別高圧		高圧		低圧			
	電力需要量	当該月に 需要実績のある 小売電気事業者数	電力需要量	当該月に 需要実績のある 小売電気事業者数	電力需要量	当該月に 需要実績のある 小売電気事業者数	電力需要量	特定需要 (経過措置料金)	自由料金	当該月に 需要実績のある 小売電気事業者数
平成28年度	千kWh	社	千kWh	社	千kWh	社	千kWh	千kWh	千kWh	社
29	56,323,092	...	16,888,426	...	18,776,257	...	20,658,409	15,865,176	4,793,233	...
	57,258,705	...	17,405,689	...	18,829,268	...	21,023,748	13,836,142	7,187,606	...
29年11月	4,269,733	136	1,376,534	24	1,406,778	99	1,486,421	937,946	548,475	98
12	4,689,512	138	1,420,136	24	1,495,097	104	1,774,279	1,097,590	676,689	100
30年1月	5,378,421	140	1,426,347	24	1,555,859	106	2,396,215	1,453,289	942,926	103
2	5,354,409	141	1,394,795	23	1,678,124	106	2,281,490	1,374,968	906,522	103
3	4,875,154	143	1,502,443	23	1,538,521	107	1,834,190	1,089,691	744,499	105
4	4,352,895	147	1,435,619	23	1,426,745	108	1,490,531	875,941	614,590	106
5	4,300,557	150	1,510,596	25	1,423,868	112	1,366,093	793,870	572,223	110
6	4,388,184	151	1,551,932	26	1,560,874	111	1,275,378	743,467	531,911	113
7	5,242,531	156	1,728,930	26	1,851,311	111	1,662,290	971,275	691,015	120
8	6,016,926	156	1,703,009	26	1,999,891	111	2,314,026	1,361,765	952,261	120
9	5,083,365	155	1,458,240	25	1,758,913	110	1,866,212	1,075,187	791,025	118

[注] 1. 「電気事業法等の一部を改正する法律」(第2弾改正)(平成26年6月11日成立)施行に伴い、電力調査統計(資源エネルギー庁)の内容が平成28年4月実績分から大幅に変更されたため経年比較が困難となった。このため、変更後(平成28年4月分)の数値から記載している。
2. 「当該月に需要実績のある小売電気事業者数」の欄には、0.5MW未満の場合はカウントしていない。

都市ガスの生産・消費量

(大阪ガス(株))

年月	生産量	需要家数		消費量		
		総数	戸	総量	家庭用	業工用他
平成27年	千m ³			千m ³	千m ³	千m ³
28	5,581,358	3,623,299	1,161,899	...
29	5,646,530	3,572,771	1,114,046	...
	6,026,892	3,374,115	...	3,614,113	1,168,510	...
29年4~6月	1,323,364	3,427,346	...	840,361	281,764	558,597
7~9	1,420,011	3,393,963	...	778,797	128,091	650,706
10~12	1,482,405	3,374,115	...	835,695	275,026	560,669
30年1~3月	1,726,319	3,337,929	...	1,124,305	475,294	649,010
4~6	1,295,980	785,628	247,883	537,745
7~9	1,317,085	746,643	118,157	628,486

[注] 1. 大阪ガス株式会社の府内におけるものである。
2. 需要家数はメーター数で年末現在。3. 10,750kcal/m³換算表示。
3. 10,750kcal/m³換算表示。

水道調定水量・給水量

(大阪広域水道企業団・大阪市水道局)

年度月	(1)大阪広域水道企業団		大 阪 市 営 水 道					
	上水道 調定水量	工業用水 調定水量	上水道 給水世帯数	上水道調定水量			工業用水 給水量	
				総量	一般用	業務用		湯屋用
平成27年度	千m ³	千m ³	世帯	千m ³	千m ³	千m ³	千m ³	千m ³
28	518,621	172,596	1,556,135	367,827	363,610	1,018	3,199	25,172
29	515,835	171,796	1,576,080	368,613	364,573	1,018	3,022	24,497
	517,682	172,330	1,596,512	369,426	365,624	975	2,826	24,641
30年6月	42,301	14,643	1,603,890	29,695	29,415	70	210	2,090
7	45,664	14,261	1,604,901	30,880	30,591	72	216	2,350
8	44,539	14,945	1,605,019	32,255	31,957	74	224	2,356
9	42,132	14,771	1,606,796	32,148	31,848	73	227	1,984
10	43,820	14,121	1,607,817	29,768	29,495	63	210	2,101
11	42,506	14,574	1,999

[注] 大阪市営水道給水世帯数の各年度計は年度末現在である。

交通事故件数と死傷者数

(大阪府警察本部交通総務課)

年 月	総 数	うち原付	人対車両	車 両 相 互					車両単独	列 車
				総 数	出合頭	追 突	右折時	その他		
件 数 (件)										
平成27年	40,607	5,832	3,642	36,267	10,278	13,112	3,801	9,076	694	4
28	37,920	5,110	3,339	34,014	9,659	12,296	3,530	8,529	563	4
29	35,997	4,750	3,163	32,502	9,136	11,528	3,524	8,314	329	3
30年 6月	2,769	333	238	2,507	758	850	254	645	24	0
7	3,052	389	234	2,787	846	951	281	709	30	1
8	2,873	406	238	2,605	763	909	275	658	30	0
9	2,706	360	231	2,452	677	913	241	621	22	1
10	3,020	379	306	2,678	733	922	301	722	36	0
11	2,971	375	295	2,656	709	907	314	726	20	0
負 傷 者 (人)										
平成27年	48,481	6,240	3,687	44,034	11,302	18,400	4,266	10,066	759	1
28	45,460	5,437	3,395	41,456	10,639	17,390	3,956	9,471	605	4
29	43,585	5,055	3,189	39,992	10,190	16,604	3,949	9,249	403	1
30年 6月	3,236	366	240	2,969	820	1,153	276	720	27	0
7	3,709	423	234	3,438	938	1,376	319	805	36	1
8	3,505	437	241	3,236	843	1,348	307	738	28	0
9	3,265	391	234	3,008	750	1,296	272	690	23	0
10	3,565	399	306	3,221	799	1,291	333	798	38	0
11	3,542	401	295	3,226	777	1,295	349	805	21	0
死 者 (人)										
平成27年	196	12	57	106	42	14	22	28	30	3
28	161	11	50	61	18	8	15	20	49	1
29	150	14	48	74	24	13	11	26	26	2
30年 6月	10	0	5	2	0	0	1	1	3	0
7	7	1	3	2	0	0	2	0	2	0
8	9	2	1	5	1	1	0	3	3	0
9	11	1	3	4	0	1	1	2	3	1
10	18	2	5	7	2	2	0	3	6	0
11	13	3	4	9	2	3	2	2	0	0

【注】交通事故の類型別にみた発生状況である。

刑法犯罪種別認知・検挙状況

(大阪府警察本部刑事総務課「犯罪統計」)

年 月	総 数	凶悪犯	認 知 件 数 (件)				粗暴犯	窃盗犯	知能犯	風俗犯	その他
			殺 人	強 盗	放 火	強 姦					
平成27年	132,471	854	118	400	206	130	5,691	104,125	4,374	1,447	15,980
28	122,136	795	110	401	184	100	5,015	95,828	4,918	1,467	14,113
29	107,032	691	106	291	177	117	4,907	82,651	4,812	1,106	12,865
30年 6月	7,954	58	12	24	8	14	398	6,202	296	83	917
7	8,494	55	9	24	8	14	408	6,531	441	95	964
8	8,853	67	13	20	14	20	450	6,957	346	122	911
9	7,373	46	11	20	6	9	341	5,797	346	86	757
10	8,459	46	7	16	9	14	445	6,495	404	95	974
11	7,907	47	13	10	20	4	415	5,941	442	80	982
検 挙 件 数 (件)											
平成27年	23,853	538	114	242	93	89	3,459	12,790	1,332	743	4,991
28	23,801	524	109	237	94	84	3,271	13,099	1,457	976	4,474
29	23,308	571	104	235	115	117	3,291	12,744	1,473	844	4,385
30年 6月	1,787	61	16	24	12	9	284	935	102	54	351
7	1,483	22	7	4	2	9	224	753	133	56	295
8	1,845	39	11	11	4	13	278	1,034	109	78	307
9	1,459	42	10	21	6	5	223	793	95	71	235
10	2,005	41	6	21	7	7	348	1,035	150	91	340
11	2,770	87	17	24	17	29	432	1,449	234	96	472
検 挙 人 員 (人)											
平成27年	18,563	486	107	224	62	93	3,634	8,300	870	796	4,477
28	17,484	479	99	235	65	80	3,402	7,822	1,008	813	3,960
29	16,972	563	103	256	87	117	3,432	7,485	959	761	3,772
30年 6月	1,348	41	16	14	5	6	281	579	70	61	316
7	1,121	27	5	8	4	10	235	482	68	48	261
8	1,372	50	14	21	6	9	296	580	76	73	297
9	1,071	54	9	26	7	12	229	469	47	50	222
10	1,468	63	14	35	8	6	362	607	79	67	290
11	2,104	91	17	43	7	24	456	892	171	86	408

【注】月別の数値は暫定値である。

新着資料のご案内

統計資料室にご寄贈いただいた主な新着資料です。(平成30年12月到着分)
ご寄贈をいただいた機関の皆様には、心からお礼申し上げます。

国関係

平成27年国勢調査 最終報告書 日本の人口・世帯	総務省統計局
日本統計年鑑 第68回 平成31年	総務省統計局
小売物価統計調査年報 平成29年	総務省統計局
平成28年経済センサスー活動調査報告 第1～4、8巻	総務省統計局・経済産業省大臣官房 調査統計グループ
学校保健統計速報(学校保健統計調査の結果速報) 平成30年度	文部科学省総合教育政策局調査企画課
簡易生命表 平成29年	厚生労働省政策統括官 (統計・情報政策、政策評価担当)
ポケット農林水産統計 2018年	農林水産省大臣官房統計部
鉄道車両等生産動態統計年報 平成29年度	国土交通省総合政策局情報政策課 交通経済統計調査室
鉄道輸送統計年報 平成29年度分	国土交通省総合政策局情報政策課 交通経済統計調査室

各機関で刊行された統計資料等は、統計資料室へ一部ご寄贈くださいますようお願いいたします。

『数字でみる大阪の今、むかし』

統計課では、最新の統計情報をホームページに掲載しています！覗いてみてくださいね！

- 人口、賃金、工業指数、消費者物価指数をTopページに表示。
- 統計課が公表している統計報告書を過去分(一部)もPDFで掲載。
- 各種データのExcelファイルを掲載。加工OK。
- 統計資料室の所蔵資料も検索可能。
- 統計グラフコンクール・統計セミナーなどのイベント情報も紹介。



大阪府広報担当副知事 もずやん

大阪府総務部統計課 情報企画グループ
TEL 06-6210-9196
FAX 06-6614-6921

大阪府 統計

検索

「大阪府なみはやスポーツ振興基金」に ご寄附をお願いします！

今、大阪府では「大阪マラソン」「スポーツ体験会」「ボランティア養成・派遣」など、多くの府民のみなさまにスポーツを通じて大阪の魅力を楽しくもらえるような事業や、子どもたちに夢や希望を持ってもらうためのスポーツ事業を実施しています。

その財源となるのが「大阪府なみはやスポーツ振興基金」です！



大阪マラソン



スポーツ体験会



ボランティア研修会

**未来輝く子どもたちへ笑顔を届けるため、熱い思い（ご寄附）を
大阪府なみはやスポーツ振興基金へお寄せください！**

〈ご寄附いただいた方に〉

- ・10万円以上の寄附者には、知事感謝状を贈呈します。
- ・個人住民税および所得税の寄附金控除が受けられます。
- ・相続した財産を申告期限内にご寄附いただいた場合は、寄附相当額に対する相続税は非課税となります。
- ・法人には、寄附金相当額全額が損金算入できます。



大阪府広報担当副知事
もずやん

詳しくはこちらの HP まで→<http://www.pref.osaka.lg.jp/sports/kikin/index.html>

なみはやスポーツ振興基金

検索

〔お問い合わせ先〕

大阪府府民文化部
文化・スポーツ室スポーツ振興課
スポーツ振興グループ
TEL 06-6210-9308

2019年1月号
(毎月1回発行)



大阪府総務部統計課

〒559-8555 大阪市住之江区南港北 1-14-16 大阪府咲洲庁舎(さきしまコスモタワー)19階

電話 06(6210)9196 統計課ホームページ <http://www.pref.osaka.lg.jp/toukei/>

再生紙を使用しています