

# 大阪府工業指数

平成30年10月（速報）

商工業動態グループ

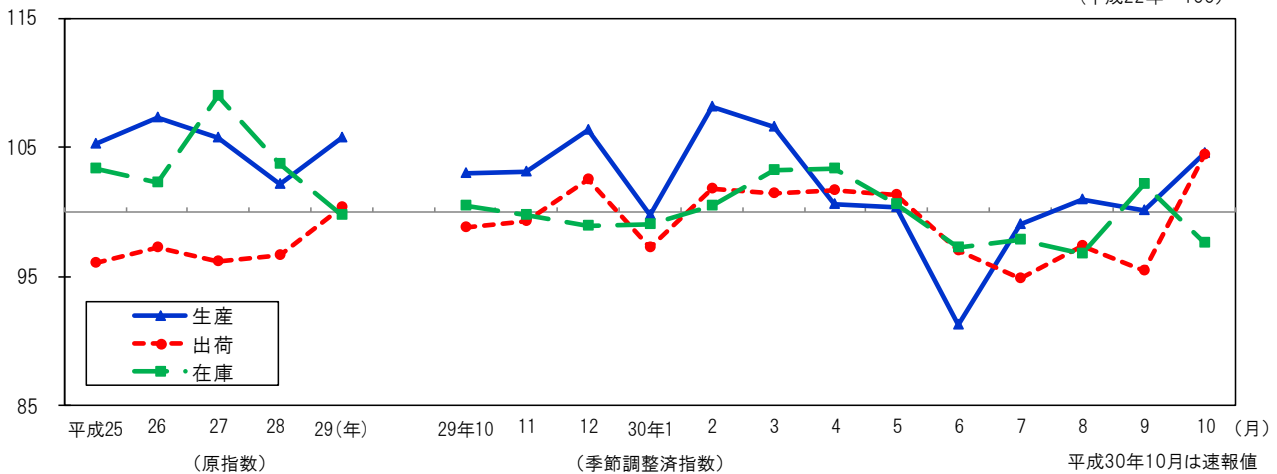
《 詳細は大阪府ホームページに掲載しています。 <http://www.pref.osaka.lg.jp/toukei/iip/index.html> 》

## 概 要

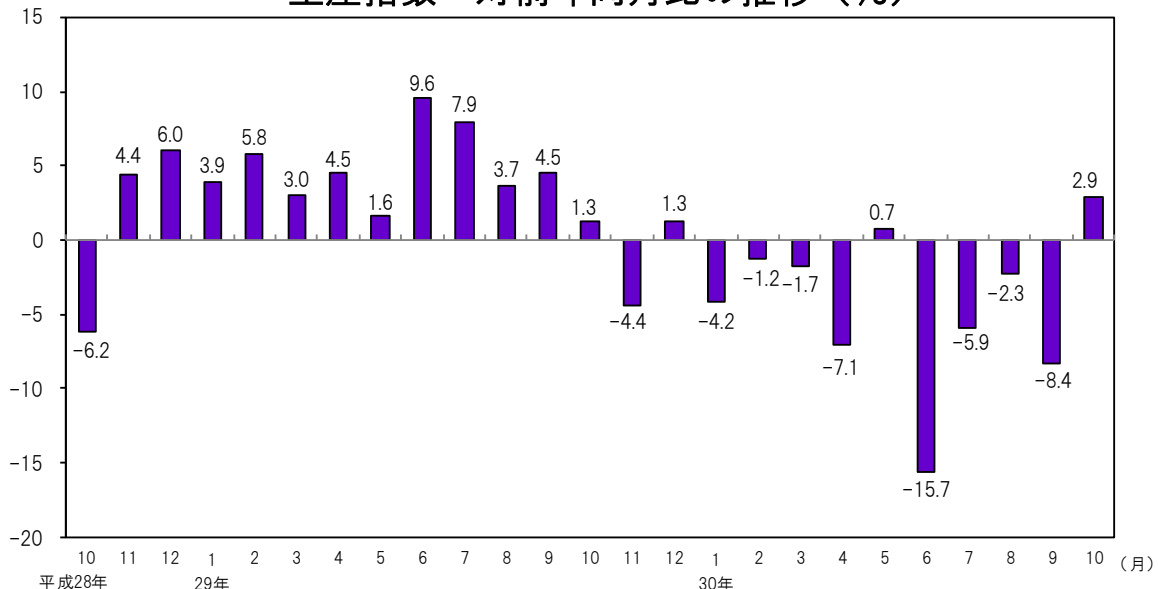
- (1) 生産指数は 104.6 前月比は 4.5%の上昇  
業種別（寄与度順）にみると、はん用・生産用・業務用機械工業（前月比 16.3%）、化学工業（同 4.3%）など 11 業種が上昇。
- (2) 出荷指数は 104.4 前月比は 9.3%の上昇  
業種別（寄与度順）にみると、はん用・生産用・業務用機械工業（前月比 34.1%）、鉄鋼業（同 21.0%）など 11 業種が上昇。
- (3) 在庫指数は 97.6 前月比は -4.5%の低下  
業種別（寄与度順）にみると、はん用・生産用・業務用機械工業（前月比 -14.9%）、（旧）電気機械工業（同 -8.0%）など 8 業種が低下。

工業指数の推移

（平成22年=100）

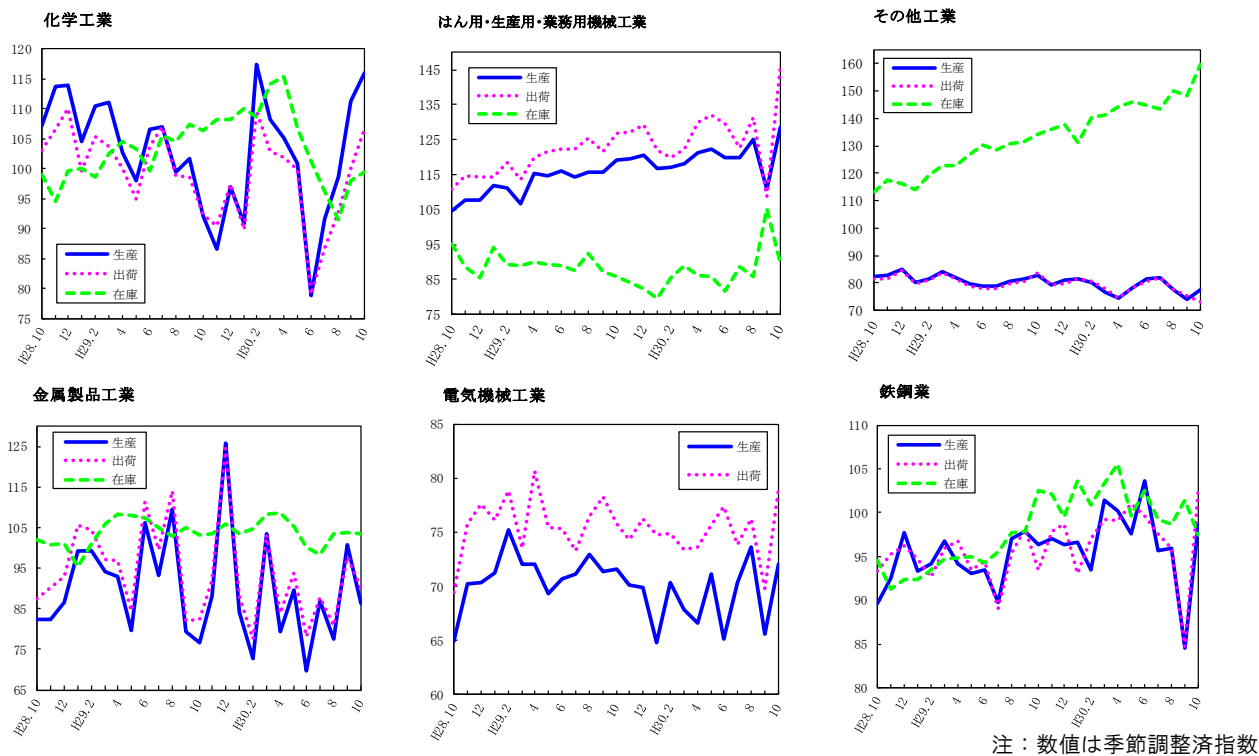


生産指数 対前年同月比の推移 (%)



注：数値は原指数

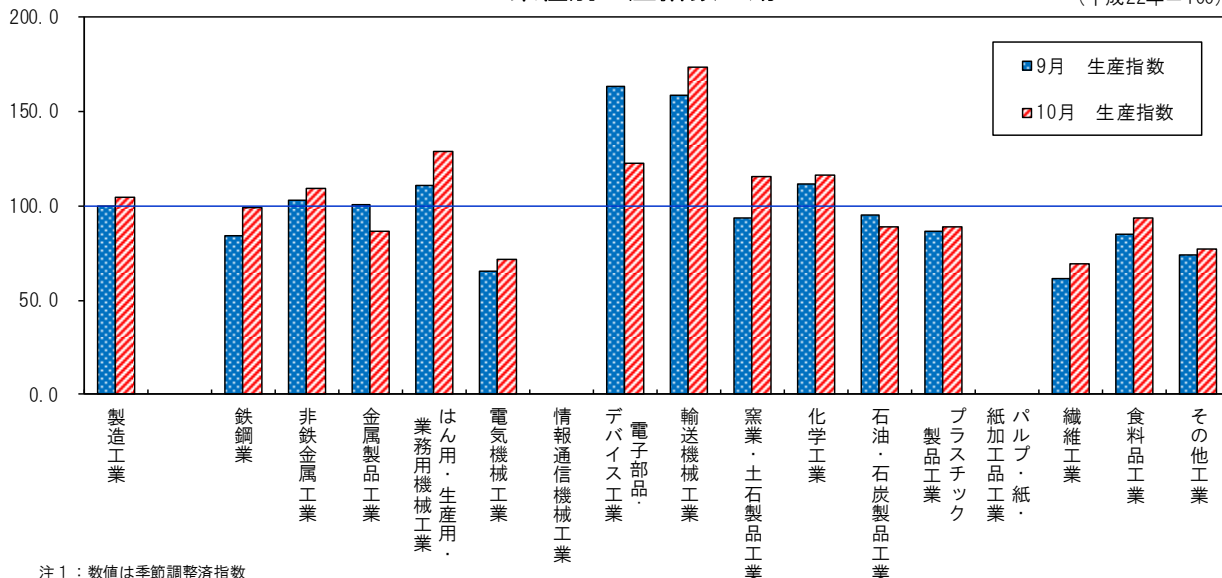
### 業種別動向グラフ(生産指数ウェイト上位6業種)



注：数値は季節調整済指数

### 業種別生産指数の動き

(平成22年=100)



注1：数値は季節調整済指数

注2：秘匿に該当する「情報通信機械工業」「パルプ・紙・紙加工品工業」を除く

《平成30年10月分速報値(前月比)》 平成22年=100 全国：平成27年=100

都道府県名	生産(%)	出荷(%)	在庫(%)
大阪府	4.5	9.3	-4.5
全国	2.9	3.5	-1.3
東京都	0.5	3.1	-1.6
神奈川県	5.1	9.3	-2.7
愛知県	3.6	4.9	8.0
兵庫県	9.5	10.6	0.1
広島県	6.0	9.0	-0.9
福岡県	4.1	3.1	-1.0