

大阪府工業指数

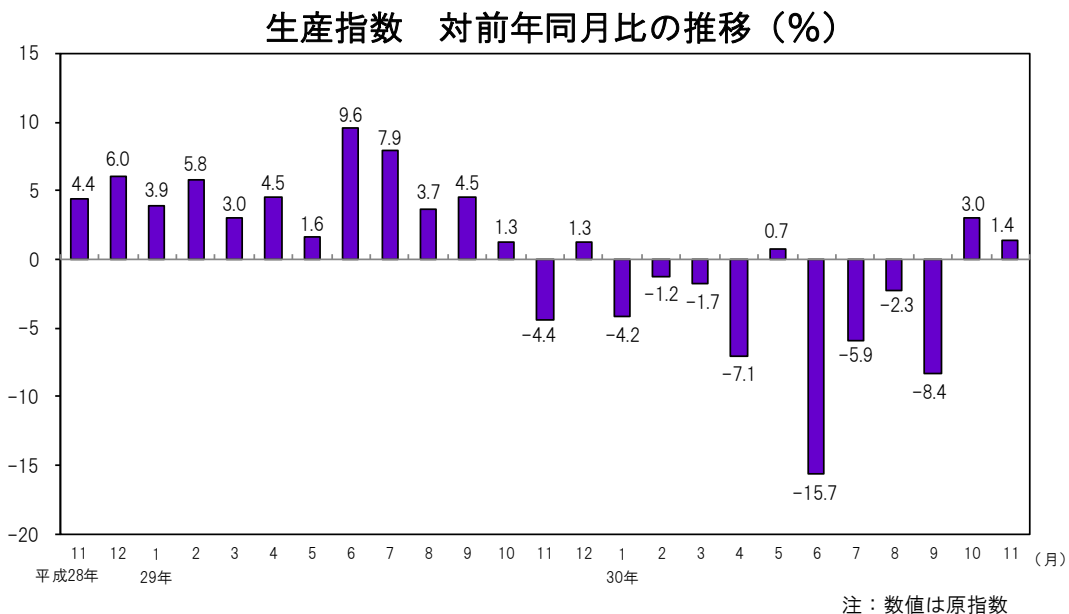
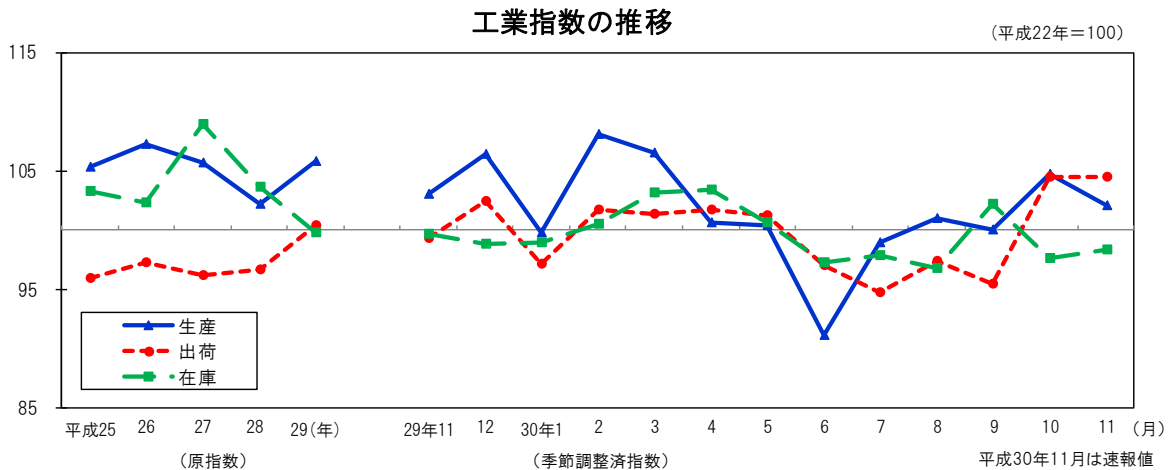
平成30年11月（速報）

商工業動態グループ

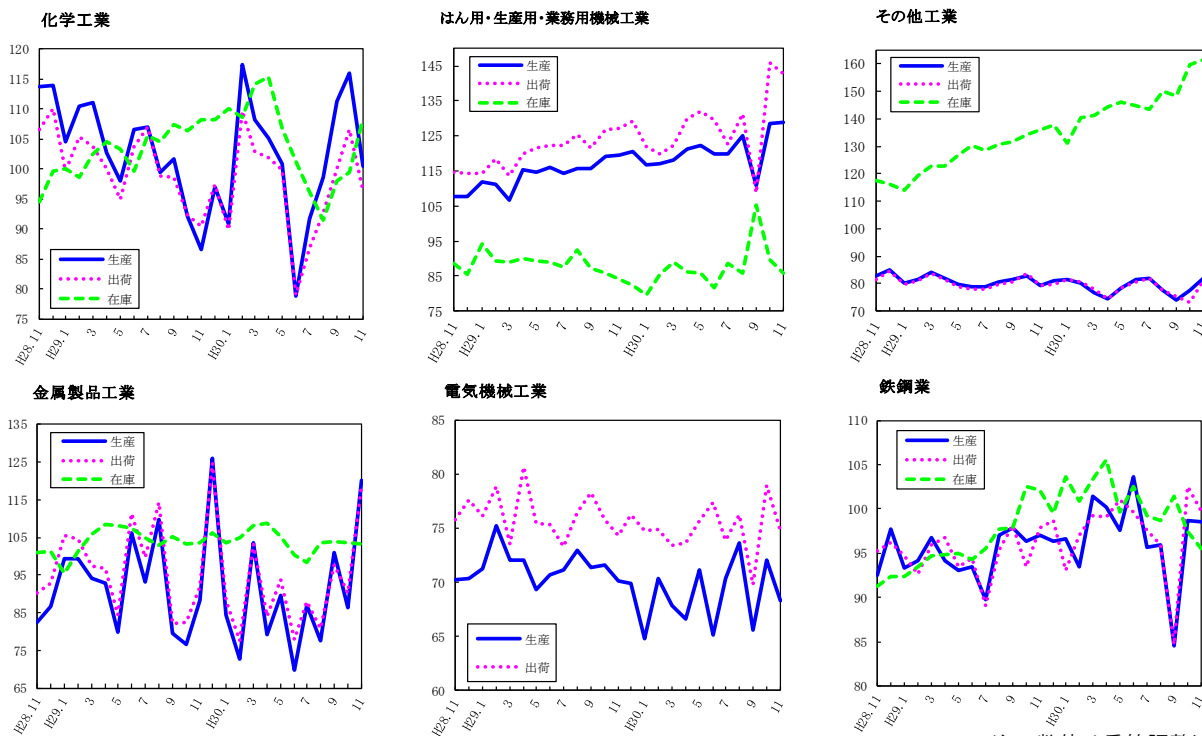
《 詳細は大阪府ホームページに掲載しています。 <http://www.pref.osaka.lg.jp/toukei/iip/index.html> 》

概 要

- (1) 生産指数は 102.1 前月比は 2.5%の低下
業種別（寄与度順）にみると、化学工業（前月比 -13.5%）、電子部品・デバイス工業（同 -27.9%）など8業種が低下。
- (2) 出荷指数は 104.5 前月比は 横ばい
業種別（寄与度順）にみると、金属製品工業（前月比 31.8%）、石油・石炭製品工業（同 16.7%）など6業種が上昇。化学工業（前月比 -9.7%）、輸送機械工業（同 -8.0%）など8業種が低下。
- (3) 在庫指数は 98.4 前月比は 0.8%の上昇
業種別（寄与度順）にみると、化学工業（前月比 9.0%）、輸送機械工業（同 15.5%）など9業種が上昇。



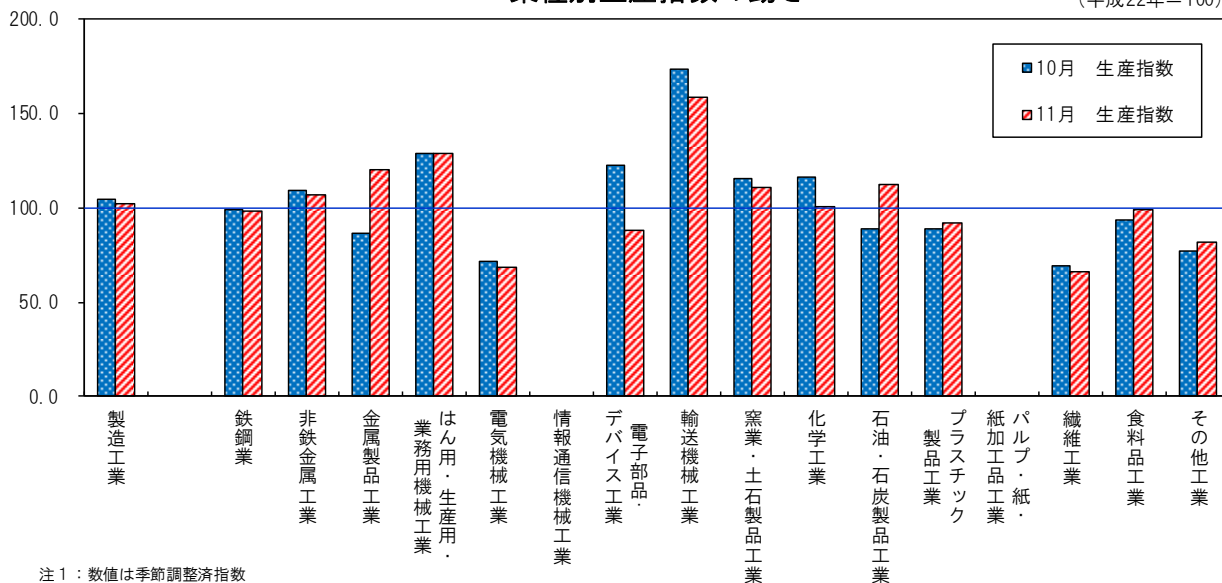
業種別動向グラフ(生産指数ウェイト上位6業種)



注：数値は季節調整済指数

業種別生産指数の動き

(平成22年=100)



注1：数値は季節調整済指数

注2：秘匿に該当する「情報通信機械工業」「パルプ・紙・紙加工品工業」を除く

◇全国及び主要都府県の製造工業の動き

《平成30年11月分速報値(前月比)》 平成22年=100 全国：平成27年=100

都道府県名	生産(%)	出荷(%)	在庫(%)
大阪府	-2.5	0.0	0.8
全国	-1.0	-1.2	0.1
東京都	3.2	-1.6	10.0
神奈川県	1.7	-0.6	0.2
愛知県	-1.9	-2.8	1.1
兵庫県	-3.4	-3.6	-1.3
広島県	-0.4	0.4	-2.6
福岡県	3.0	4.3	2.9