

大阪府工業指数

平成30年12月（速報）

商工業動態グループ

《 詳細は大阪府ホームページに掲載しています。 <http://www.pref.osaka.lg.jp/toukei/iip/index.html> 》

概 要

(1) 生産指数は 98.7 前月比は 3.3%の低下

業種別（寄与度順）にみると、金属製品工業（前月比 -14.0%）、はん用・生産用・業務用機械工業（同 -5.6%）など9業種が低下。

(2) 出荷指数は 99.4 前月比は 4.9%の低下

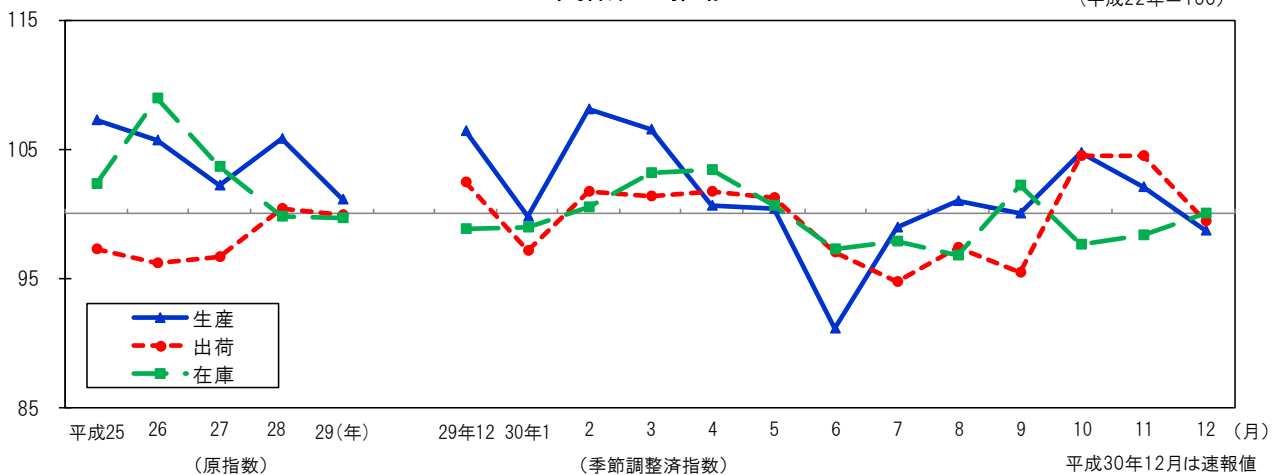
業種別（寄与度順）にみると、石油・石炭製品工業（前月比 -11.4%）、はん用・生産用・業務用機械工業（同 -6.4%）など10業種が低下。

(3) 在庫指数は 100.1 前月比は 1.7%の上昇

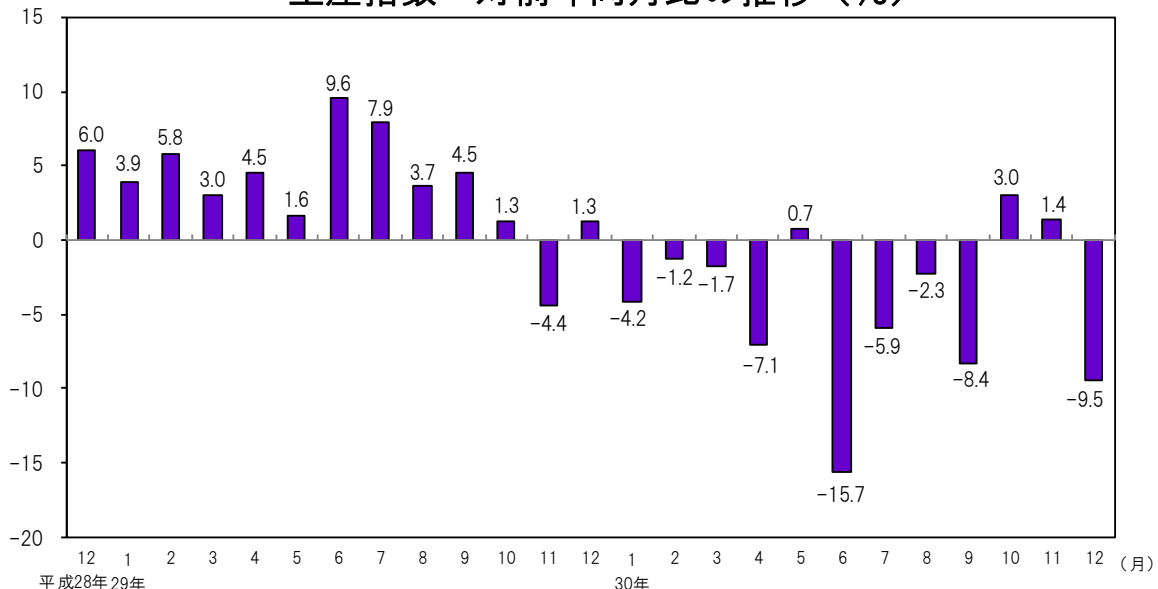
業種別（寄与度順）にみると、はん用・生産用・業務用機械工業（前月比 3.8%）、鉄鋼業（同 3.4%）など9業種が上昇。

工業指数の推移

（平成22年=100）

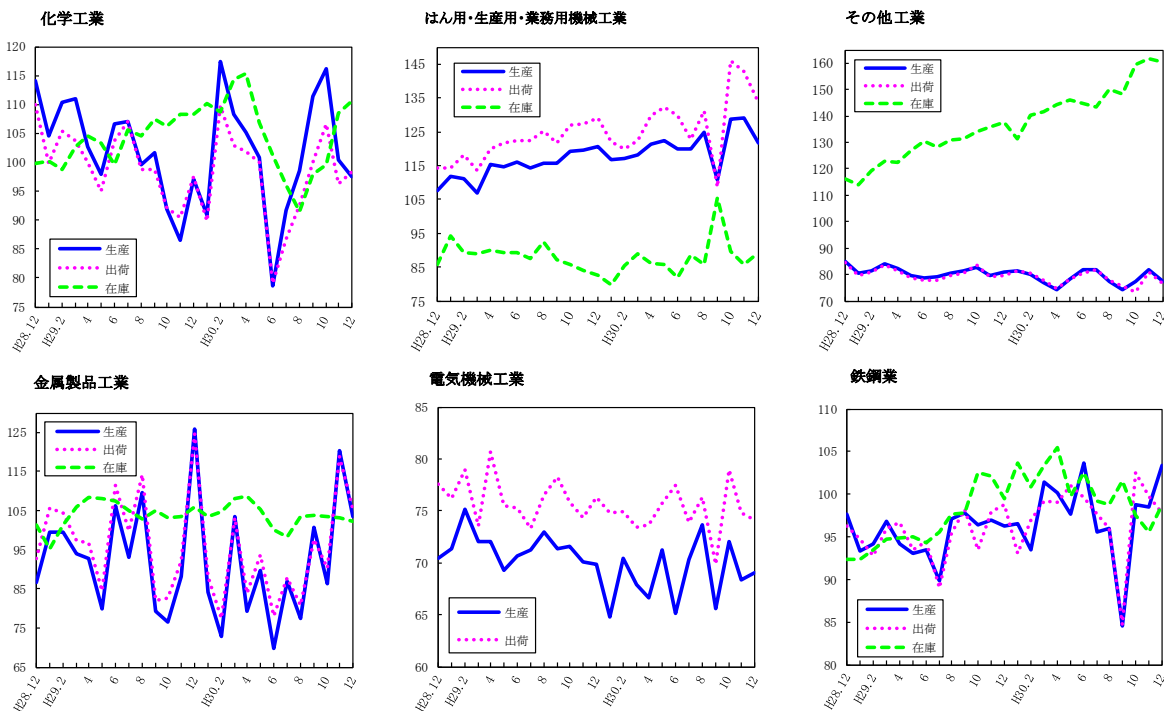


生産指数 対前年同月比の推移 (%)



注：数値は原指数

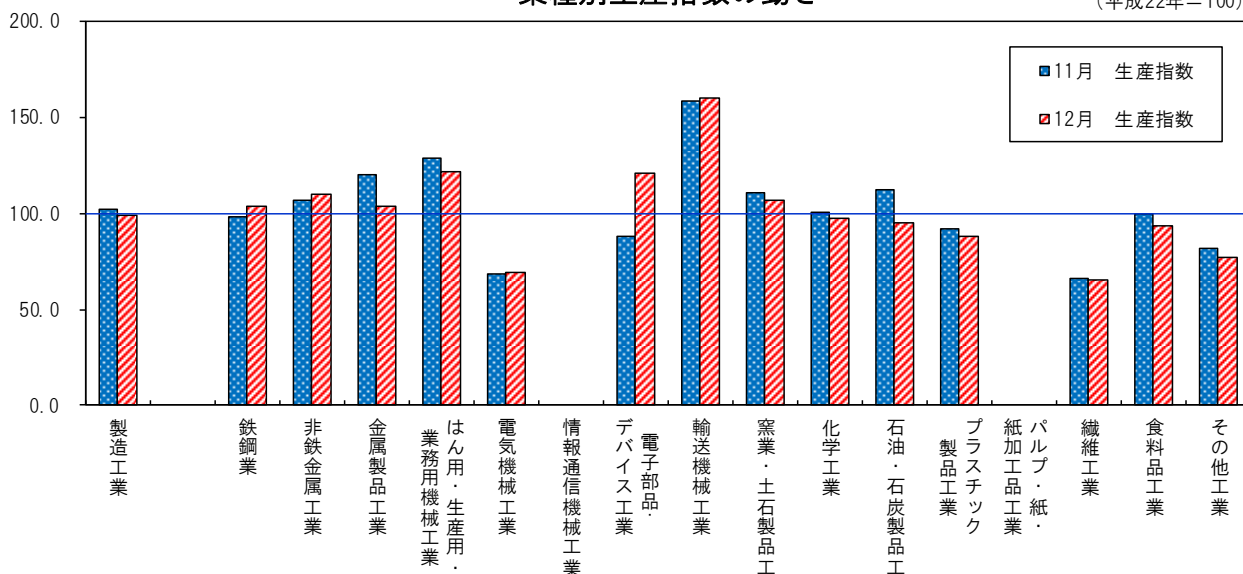
業種別動向グラフ(生産指数ウェイト上位6業種)



注：数値は季節調整済指数

業種別生産指数の動き

(平成22年=100)



注1：数値は季節調整済指数

注2：秘匿に該当する「情報通信機械工業」「パルプ・紙・紙加工品工業」を除く

◇全国及び主要都府県の製造工業の動き

《平成30年12月分速報値(前月比)》 平成22年=100 全国：平成27年=100

都道府県名	生産(%)	出荷(%)	在庫(%)
大阪府	-3.3	-4.9	1.7
全国	-0.1	0.0	1.7
東京都	-2.6	-1.2	4.9
神奈川県	-7.1	-5.7	0.3
愛知県	0.6	1.5	3.3
兵庫県	-0.3	0.3	3.2
広島県	2.9	0.9	-5.2
福岡県	-	-	-