

月刊

大阪の統計

2019年(平成31年)4月 No.842

目 次

トピックス

- おおさか府民の生活とおおさかの一日

大阪府総務部統計課 1

毎月の統計調査結果

- 人 口 大阪府毎月推計人口 平成31年3月1日現在 3
- 物 価 大阪市消費者物価指数の動き 平成31年3月速報 5
- 労 働 大阪の賃金、労働時間及び雇用の動き 平成31年1月(暫定値) 7
- 工 業 大阪府工業指数 平成31年1月速報 9

今月の統計表 11

新着資料のご案内 22

●月刊「大阪の統計」は大阪府ホームページにも掲載しています。

大阪府 統計

検索 



大阪府広報担当副知事
もずやん

大阪府総務部統計課

おおさか府民の生活とおおさかの一日

～生活に身近な統計の紹介～

大阪府総務部統計課 情報企画グループ

4月は進学や就職等で生活が大きく変化する時期です。そこで、今回はおおさか府民の生活に密着した統計についてご紹介します。

1 おおさか府民の生活

平成28年度に実施された「社会生活基本調査」から、おおさか府民の生活行動や生活時間について、全国順位が高いまたは低いなど、特徴的な結果をご紹介します。

おおさか府民 の生活行動

(下段は全国順位)

スマートフォン・パソコンなどを使用した人のうち、1日6時間以上使用した人の割合(10歳以上、土日を含む週全体の平均)



10.6%
第1位

平日における平均就寝時刻(10歳以上)



23:32
(遅い方から)第2位

過去1年間に「家政・家事(料理・着付など)」の習い事をした人の割合(15歳以上)



12.6%
第2位

過去1年間に「演芸・演劇・舞踊鑑賞(テレビ・スマートフォン・パソコンなどは除く)」をした人の割合(15歳以上)



16.9%
第3位

過去1年間に「英語以外の外国語」の習い事をした人の割合(15歳以上)



4.1%
第4位

過去1年間に「登山・ハイキング」をした人の割合(15歳以上)



11.9%
第5位

過去1年間に「ボランティア活動」をした人の割合(10歳以上)



20.6%
第47位

過去1年間に「園芸・庭いじり・ガーデニング」をした人の割合(10歳以上)



18.7%
第47位

2 おおさかの一日

「大阪府統計年鑑」を用いて、一日あたりに換算した生活に身近な統計を、10年前と比較しました。

おおさかの 一日 (10年前と比較)

出生数 ↓

182人 (平成29年)
211人 (平成19年)



死亡数 ↑

239人 (平成29年)
193人 (平成19年)



パスポート発行件数 ↑

900件 (平成29年)
896件 (平成19年)



婚姻件数 ↓

125件 (平成29年)
142件 (平成19年)



離婚件数 ↓

46件 (平成29年)
56件 (平成19年)



一世帯当たりの食費 ↑

2,485円 (平成29年)
2,314円 (平成19年)



転入者数 ↓

419人 (平成29年)
452人 (平成19年)



転出者数 ↓

411人 (平成29年)
465人 (平成19年)



交通事故発生件数 ↓

99件 (平成29年)
162件 (平成19年)



公立図書館
貸出図書冊数 ↑

147,884冊 (平成29年)
143,915冊 (平成19年)



JRの乗車人数 ↑

215万人 (平成29年)
203万人 (平成19年)



「大阪府統計年鑑」は、地方自治体、政府関係機関及び民間が実施した各種統計調査の結果を幅広く収集し、大阪府の土地、人口、経済、社会、文化など多岐にわたる基本的な統計資料を総合的、体系的に収録しています。その最新版である「平成30年度 大阪府統計年鑑」を平成31年3月29日に公表しましたので、ぜひ一度ご覧ください。

大阪府統計年鑑のURL：<http://www.pref.osaka.lg.jp/toukei/nenkan/index.html>

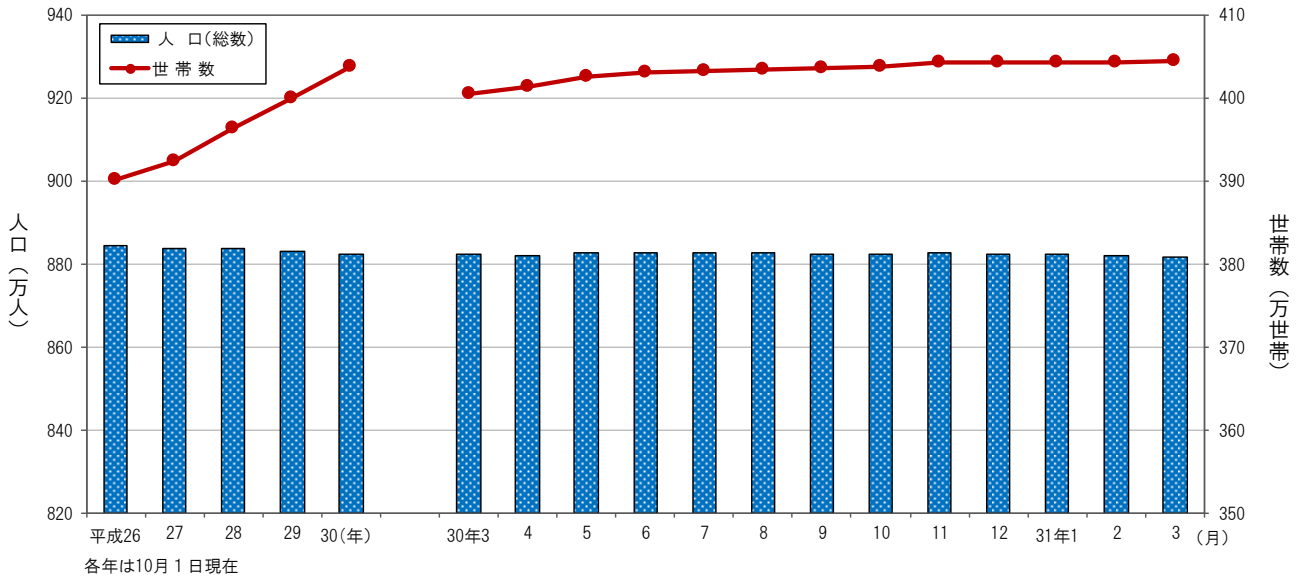
大阪府毎月推計人口

平成31年3月1日現在

人口・労働グループ

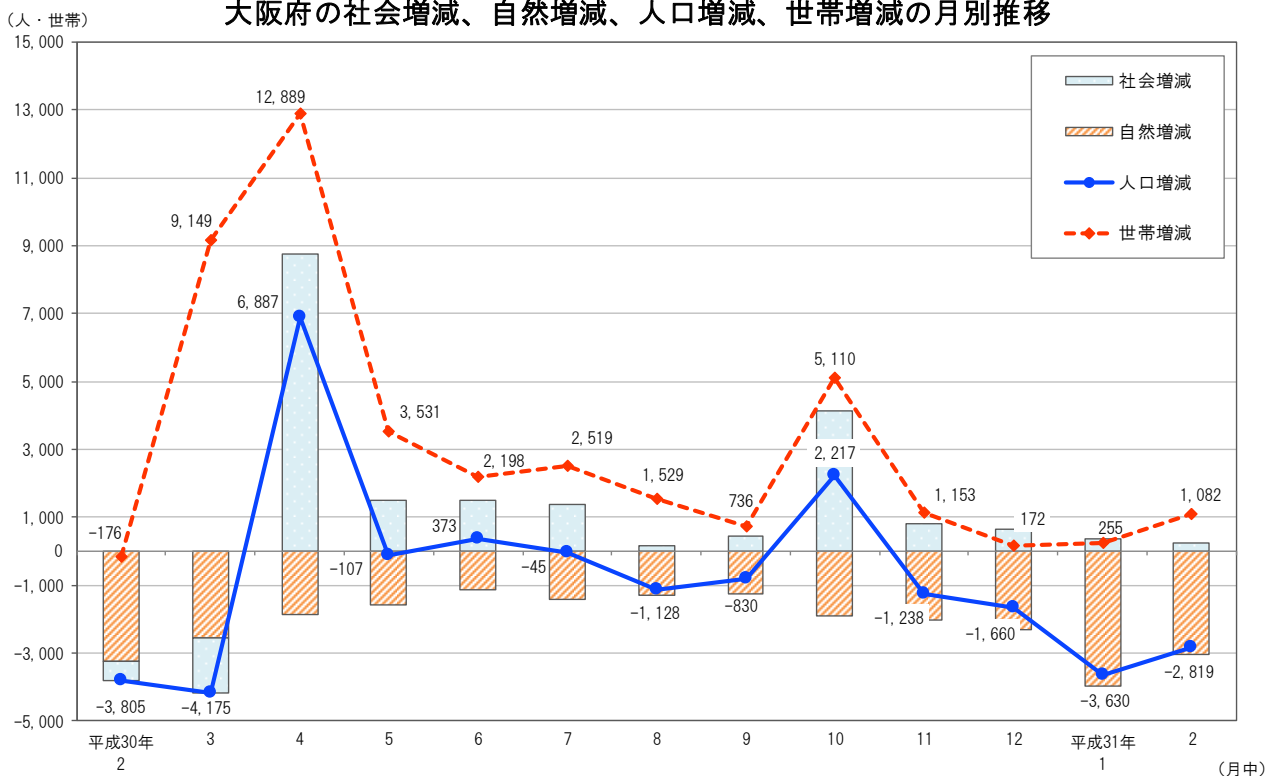
《平成27年国勢調査 人口等基本集計結果を基に算出しています。
 詳細は大阪府ホームページに掲載しています。<http://www.pref.osaka.lg.jp/toukei/jinkou/index.html>》

大阪府の人口及び世帯数の推移



		平成30年10月	11月	12月	平成31年1月	2月	3月
人口	総 数	8,824,566	8,826,783	8,825,545	8,823,885	8,820,255	8,817,436
	男	4,239,165	4,240,287	4,239,631	4,238,661	4,236,530	4,234,897
	女	4,585,401	4,586,496	4,585,914	4,585,224	4,583,725	4,582,539
(人)	前月からの増減数	-830	2,217	-1,238	-1,660	-3,630	-2,819
	対前年同月増減数	-7,076	-6,789	-7,003	-7,070	-7,141	-6,155
世帯数	総 数	4,037,122	4,042,232	4,043,385	4,043,557	4,043,812	4,044,894
	前月からの増減数	736	5,110	1,153	172	255	1,082

大阪府の社会増減、自然増減、人口増減、世帯増減の月別推移



平成31年3月1日 大阪府市区町村別世帯数および人口

市区町村	世帯数	人 口			市区町村	世帯数	人 口		
		総 数	男	女			総 数	男	女
大阪府	4,044,894	8,817,436	4,234,897	4,582,539	岸和田市	76,560	190,659	90,922	99,737
市部	3,973,719	8,640,368	4,149,751	4,490,617	豊中市	175,024	398,701	188,336	210,365
郡部	71,175	177,068	85,146	91,922	池田市	47,699	104,166	49,963	54,203
大阪市地域	1,417,634	2,726,925	1,316,062	1,410,863	吹田市	174,284	380,360	182,940	197,420
北大阪地域	788,353	1,794,512	859,374	935,138	泉大津市	31,627	74,686	35,457	39,229
三島地域	495,275	1,127,235	542,549	584,686	高槻市	150,015	348,637	166,381	182,256
豊能地域	293,078	667,277	316,825	350,452	貝塚市	33,686	86,231	41,477	44,754
東大阪地域	872,268	1,975,957	952,912	1,023,045	守口市	66,308	141,762	68,196	73,566
北河内地域	501,697	1,145,327	551,253	594,074	枚方市	170,906	399,796	190,221	209,575
中河内地域	370,571	830,630	401,659	428,971	茨木市	120,334	282,414	136,377	146,037
南河内地域	249,416	599,135	283,158	315,977	八尾市	113,246	266,525	126,873	139,652
泉州地域	717,223	1,720,907	823,391	897,516	泉佐野市	43,376	100,458	48,040	52,418
泉北地域	492,277	1,162,924	556,331	606,593	富田林市	46,390	110,621	52,003	58,618
泉南地域	224,946	557,983	267,060	290,923	寝屋川市	102,306	231,199	111,662	119,537
大阪府	1,417,634	2,726,925	1,316,062	1,410,863	河内長野市	42,265	102,958	48,036	54,922
都島区	54,495	106,820	51,444	55,376	松原市	51,163	118,677	57,030	61,647
福島区	40,570	76,304	36,144	40,160	大東市	52,713	120,318	58,742	61,576
此花区	31,470	65,694	32,060	33,634	和泉市	73,572	185,243	89,319	95,924
西区	58,178	101,057	47,320	53,737	箕面市	58,971	136,380	65,192	71,188
港区	41,185	80,952	39,484	41,468	柏原市	29,284	68,851	32,934	35,917
大正区	29,598	63,322	30,835	32,487	羽曳野市	44,936	110,205	51,935	58,270
天王寺区	40,275	79,434	36,864	42,570	門真市	57,005	120,434	58,847	61,587
浪速区	51,045	73,440	37,100	36,340	摂津市	38,163	85,370	42,400	42,970
西淀川区	44,911	95,744	46,975	48,769	高石市	23,062	56,289	26,603	29,686
東淀川区	96,466	176,002	86,468	89,534	藤井寺市	27,493	64,092	30,125	33,967
東成区	43,205	83,096	39,537	43,559	東大阪市	228,041	495,254	241,852	253,402
生野区	66,358	129,360	62,165	67,195	泉南市	23,239	60,797	29,069	31,728
旭区	44,543	90,846	43,143	47,703	四條畷市	22,514	55,463	27,020	28,443
城東区	79,742	167,103	79,356	87,747	交野市	29,945	76,355	36,565	39,790
阿倍野区	51,864	109,571	50,500	59,071	大阪狭山市	23,813	58,541	27,489	31,052
住吉区	73,163	153,166	71,370	81,796	阪南市	20,958	52,182	24,768	27,414
東住吉区	59,512	126,026	59,073	66,953	三島郡	12,479	30,454	14,451	16,003
西成区	69,517	109,181	62,938	46,243	島本町	12,479	30,454	14,451	16,003
淀川区	100,093	180,921	89,790	91,131	豊能郡	11,384	28,030	13,334	14,696
鶴見区	47,603	111,533	53,203	58,330	豊能町	7,746	18,683	8,874	9,809
住之江区	58,386	120,956	57,986	62,970	能勢町	3,638	9,347	4,460	4,887
平野区	91,436	193,493	91,395	102,098	泉北郡	6,829	16,887	8,037	8,850
北区	80,932	134,179	64,913	69,266	忠岡町	6,829	16,887	8,037	8,850
中央区	63,087	98,725	45,999	52,726	泉南郡	27,127	67,656	32,784	34,872
堺市	357,187	829,819	396,915	432,904	熊取町	16,909	43,940	21,471	22,469
堺区	71,200	147,760	72,843	74,917	田尻町	3,823	8,514	4,221	4,293
中区	49,585	122,910	59,292	63,618	岬町	6,395	15,202	7,092	8,110
東区	35,894	84,669	40,173	44,496	南河内郡	13,356	34,041	16,540	17,501
西区	56,122	135,567	65,086	70,481	太子町	5,107	13,264	6,479	6,785
南区	59,555	141,068	65,429	75,639	河南町	6,273	15,809	7,698	8,111
北区	70,206	159,557	75,633	83,924	千早赤阪村	1,976	4,968	2,363	2,605
美原区	14,625	38,288	18,459	19,829					

大阪市消費者物価指数の動き

平成31年3月(速報)

物価・家計グループ

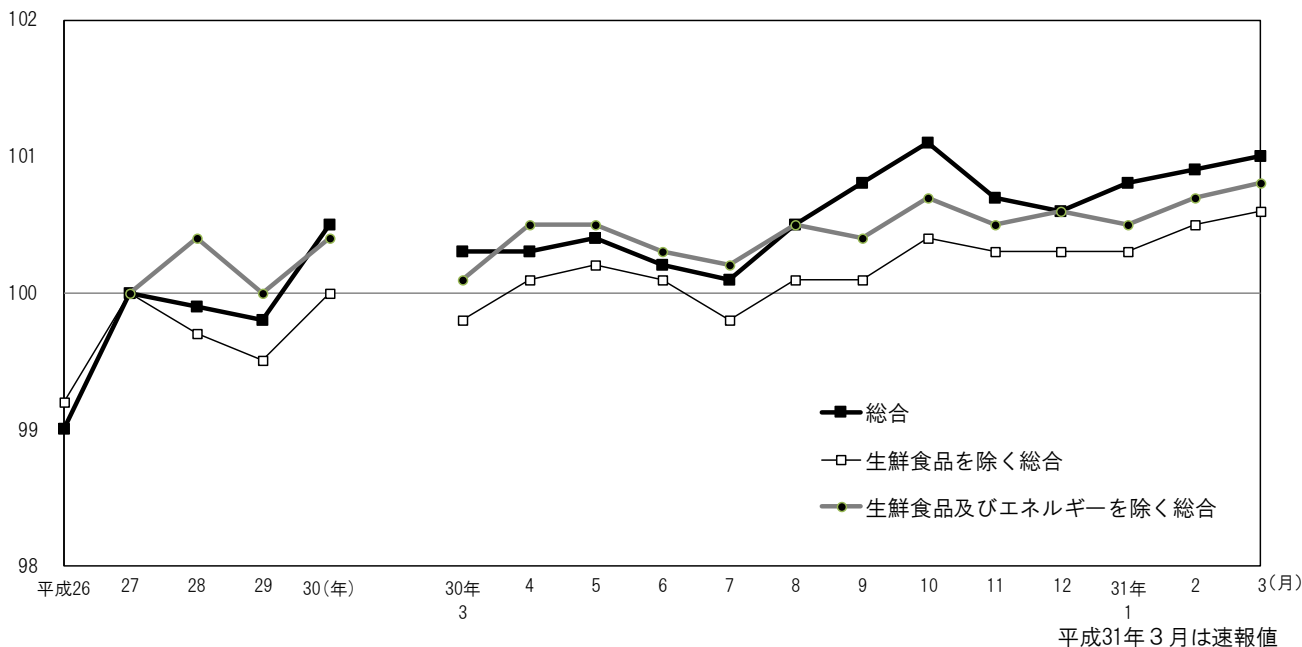
《 詳細は大阪府ホームページに掲載しています。 <http://www.pref.osaka.lg.jp/toukei/cpi/index.html> 》

1 概 要

- (1) 総合指数は 101.0
前月比は 0.1%の上昇。前年同月比は 0.7%の上昇(16 か月連続)。
- (2) 生鮮食品を除く総合指数は 100.6
前月比は 0.1%の上昇。前年同月比は 0.8%の上昇(20 か月連続)。
- (3) 生鮮食品及びエネルギーを除く総合指数は 100.8
前月比は 0.1%の上昇。前年同月比は 0.7%の上昇(15 か月連続)。

消費者物価指数の動き

[2015年(平成27年)=100]



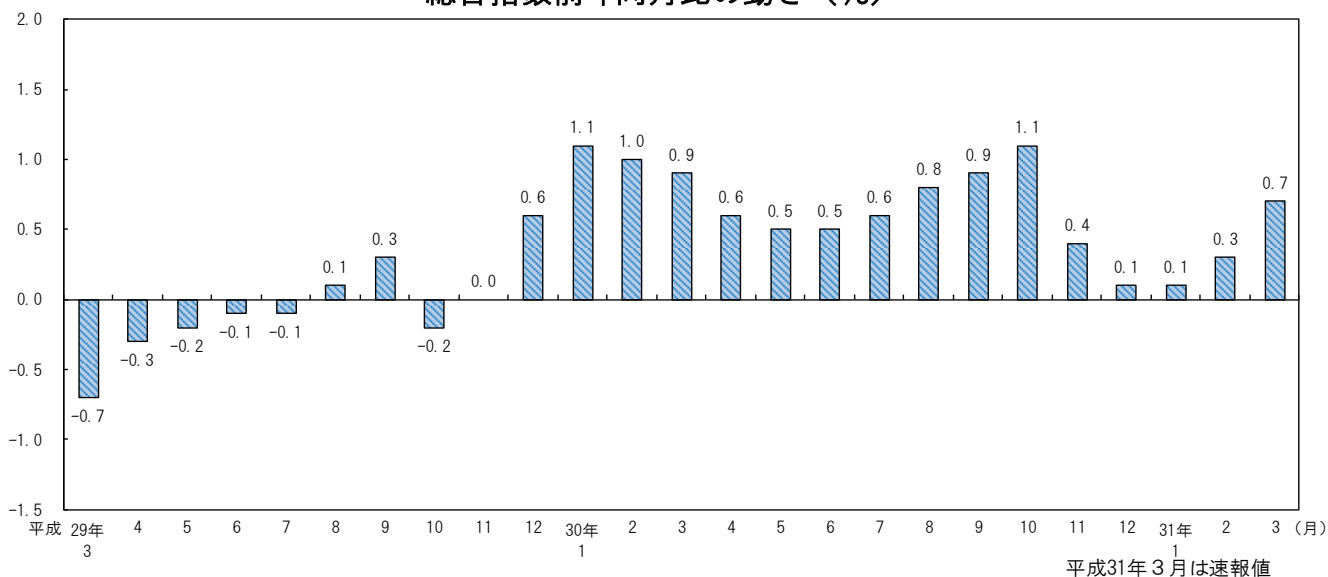
総合、生鮮食品を除く総合、生鮮食品及びエネルギーを除く総合の指数
(前月比及び前年同月比)

		平成30年												平成31年		
		3月	4月	5月	6月	7月	8月	9月	10月	11月	12月	1月	2月	3月		
総 合	指 数	100.3	100.3	100.4	100.2	100.1	100.5	100.8	101.1	100.7	100.6	100.8	100.9	101.0		
	前月比 (%)	-0.3	0.0	0.1	-0.3	-0.1	0.5	0.2	0.3	-0.4	-0.1	0.2	0.1	0.1		
	前年同月比 (%)	0.9	0.6	0.5	0.5	0.6	0.8	0.9	1.1	0.4	0.1	0.1	0.3	0.7		
生 鮮 食 品 除 け 総 合	指 数	99.8	100.1	100.2	100.1	99.8	100.1	100.1	100.4	100.3	100.3	100.3	100.5	100.6		
	前月比 (%)	0.1	0.3	0.1	-0.1	-0.3	0.3	0.0	0.3	-0.1	0.0	0.0	0.2	0.1		
	前年同月比 (%)	0.5	0.6	0.5	0.5	0.3	0.6	0.6	0.6	0.4	0.6	0.7	0.9	0.8		
生 鮮 食 品 及 び エ ネ ル ギ ー 除 け 総 合	指 数	100.1	100.5	100.5	100.3	100.2	100.5	100.4	100.7	100.5	100.6	100.5	100.7	100.8		
	前月比 (%)	0.1	0.3	0.0	-0.2	-0.1	0.3	-0.1	0.2	-0.1	0.0	0.0	0.2	0.1		
	前年同月比 (%)	0.3	0.4	0.4	0.4	0.4	0.5	0.5	0.5	0.3	0.4	0.5	0.6	0.7		

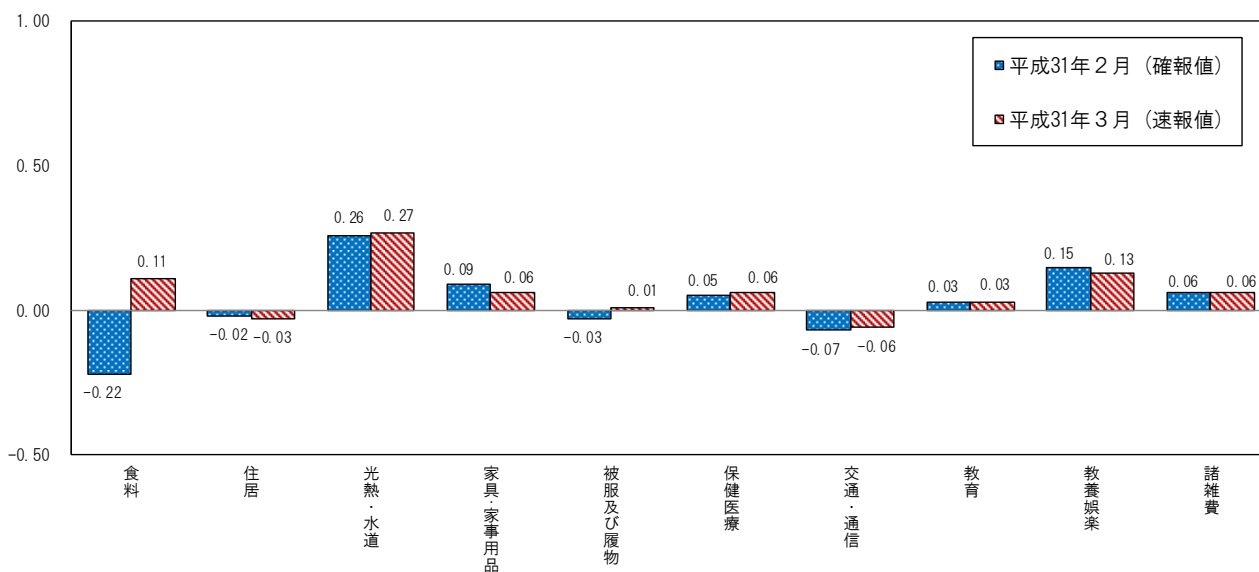
平成31年3月は速報値

2 前年同月からの動き

総合指数前年同月比の動き (%)



総合指数（前年同月比）への10大費目の寄与度



◇ 全国及び主要都市の動き 【2015年基準】

《平成31年2月分（確報）》

平成27年=100

主要都市名	消費者物価指数（総合）	前年同月比 (%)
大阪市	100.9	0.3
全国	101.5	0.2
仙台市	101.7	0.2
東京都区部	101.4	0.6
横浜市	101.4	0.7
名古屋市	100.8	0.2
神戸市	101.3	0.1
広島市	100.8	-0.4
福岡市	101.7	-0.2

大阪の賃金、労働時間及び雇用の動き

毎月勤労統計調査地方調査 平成31年1月(暫定値) [事業所規模5人以上、平成27年=100]

勤労・教育グループ

《 詳細は大阪府ホームページに掲載しています。 <http://www.pref.osaka.lg.jp/toukei/maikin/index.html> (月報) 》

※平成30年11月分結果より全国平均については、従来の公表値から再集計値に変更しています。

地方調査への影響については、厚生労働省において現在精査中です。

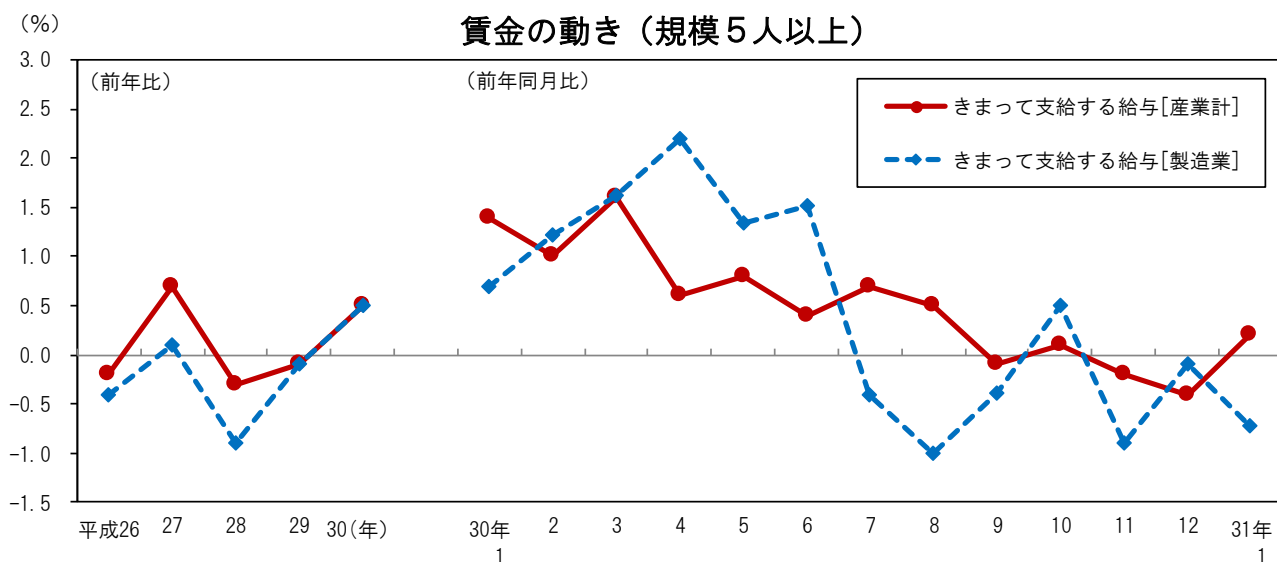
詳しくはこちら⇒<http://www.pref.osaka.lg.jp/toukei/maikin/maikin-chuui.html>

※事業所規模30人以上は、平成31年1月分調査において対象事業所の抽出替えを行いました。これに伴う集計作業に時間を要し、公表が例月より遅れるため、今回は抽出替え前の集計結果を平成31年1月分暫定値として公表します。なお、抽出替え後の集計結果は平成31年1月分確定値として公表します。

1 賃金の動き

きまって支給する給与(名目賃金指数)[産業計]は 99.0 前年同月比 0.2%の増加。

きまって支給する給与(名目賃金指数)[製造業]は 97.2 前年同月比 0.7%の減少。

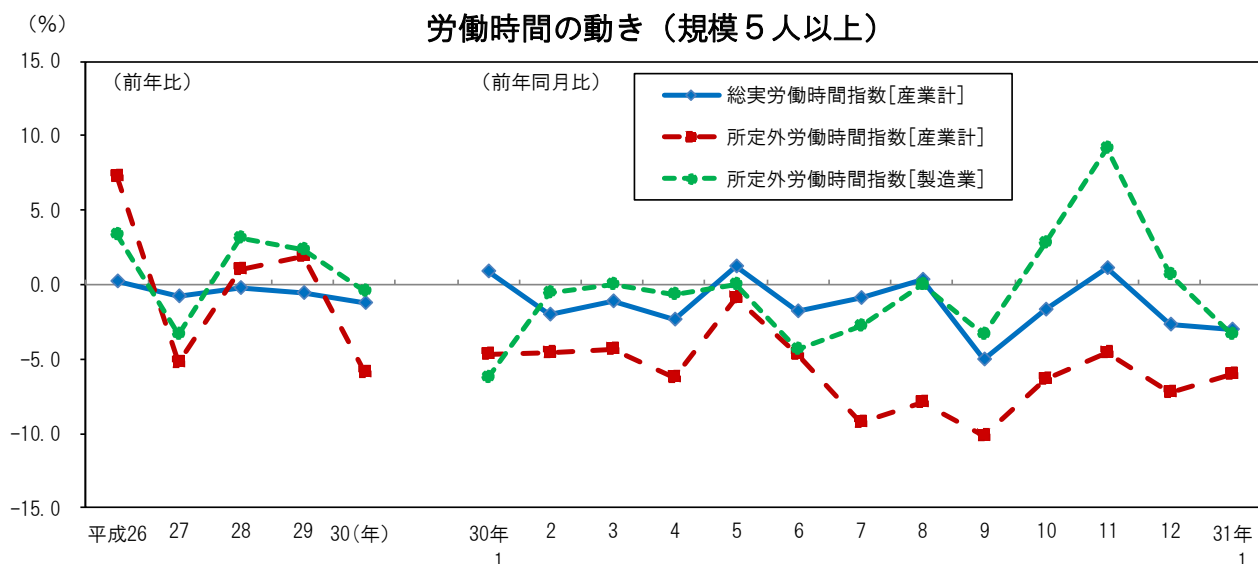


2 労働時間の動き

総実労働時間指数[産業計]は 89.2 前年同月比 3.0%の減少。

所定外労働時間指数[産業計]は 88.6 前年同月比 6.0%の減少。

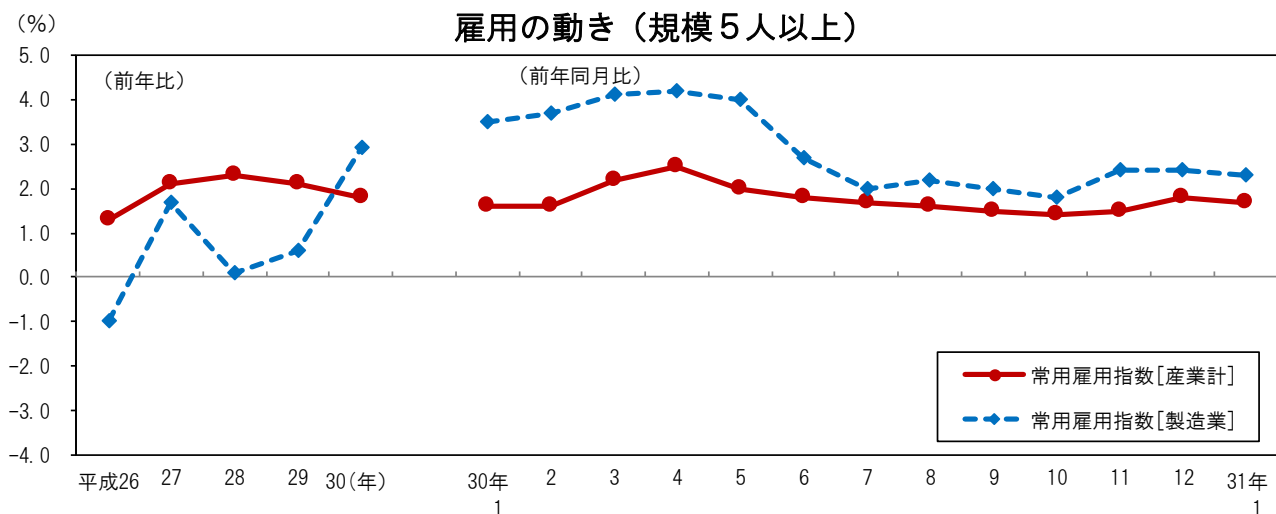
所定外労働時間指数[製造業]は 88.0 前年同月比 3.3%の減少。



3 雇用の動き

常用雇用指数[産業計]は 106.7 前年同月比 1.7%の増加。

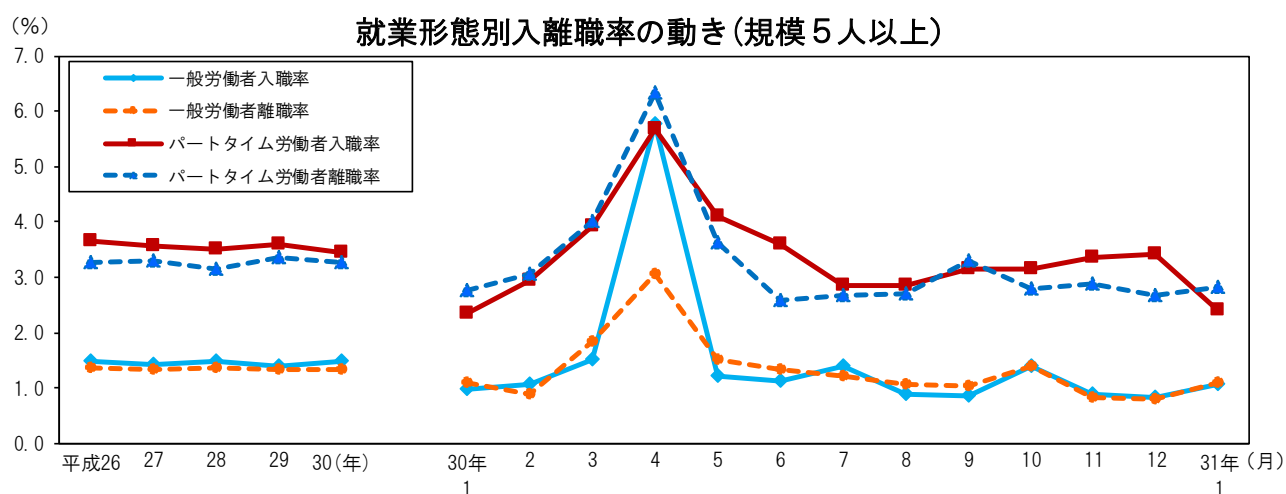
常用雇用指数[製造業]は 104.2 前年同月比 2.3%の増加。



4 就業形態別入離職率の動き

一般労働者は入職率 1.05%、離職率 1.08%で 0.03 ポイントの離職超過。

パートタイム労働者は入職率 2.40%、離職率 2.83%で 0.43 ポイントの離職超過。



◇全国及び主要府県の動き<指数値比較>【事業所規模 5人以上・調査産業計】

《平成31年1月分（前年同月比）》

都道府県名	きまって支給する給与 (%)	所定外労働時間 (%)	常用雇用 (%)
大阪府	0.2	-6.0	1.7
全国	-0.6	-1.9	2.0
東京都	0.6	4.0	0.5
神奈川県	-2.2	1.9	1.8
愛知県	0.8	-3.9	0.7
兵庫県	3.7	0.0	-0.1
広島県	2.0	-3.4	1.1
福岡県	-4.0	-5.6	0.3

大阪府工業指数

平成31年1月（速報）

商工業動態グループ

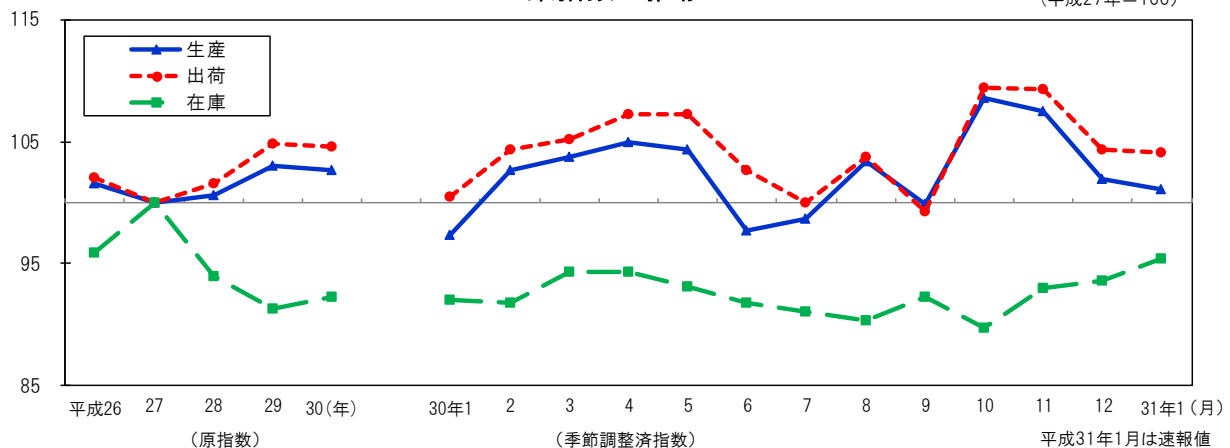
《 詳細は大阪府ホームページに掲載しています。 <http://www.pref.osaka.lg.jp/toukei/iip/index.html> 》

※平成31年1月速報（平成31年3月29日公表）から、指数の基準時及びウェイト算定年次を平成22年（2010年）から平成27年（2015年）に改定しました。

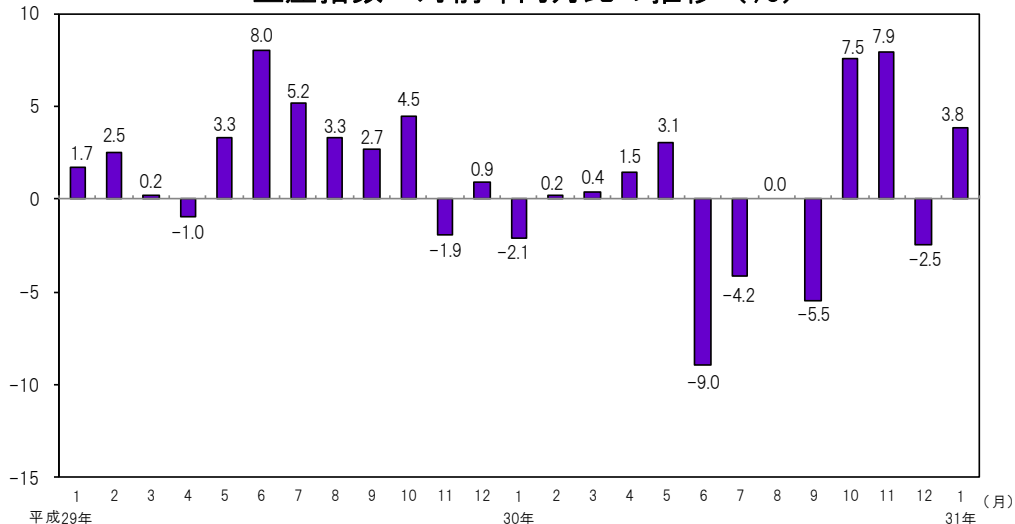
概 要

- (1) 生産指数（季節調整済）は 101.1 前月比は 0.8%の低下
業種別（寄与度順）にみると、金属製品工業（前月比 -19.2%）、化学工業（同 -7.8%）など9業種が低下。
- (2) 出荷指数（季節調整済）は 104.1 前月比は 0.3%の低下
業種別（寄与度順）にみると、金属製品工業（前月比 -23.7%）、生産用機械工業（同 -7.1%）など9業種が低下。
- (3) 在庫指数（季節調整済）は 95.4 前月比は 1.9%の上昇
業種別（寄与度順）にみると、汎用・業務用機械工業（前月比 7.7%）、輸送機械工業（同 21.5%）など9業種が上昇。

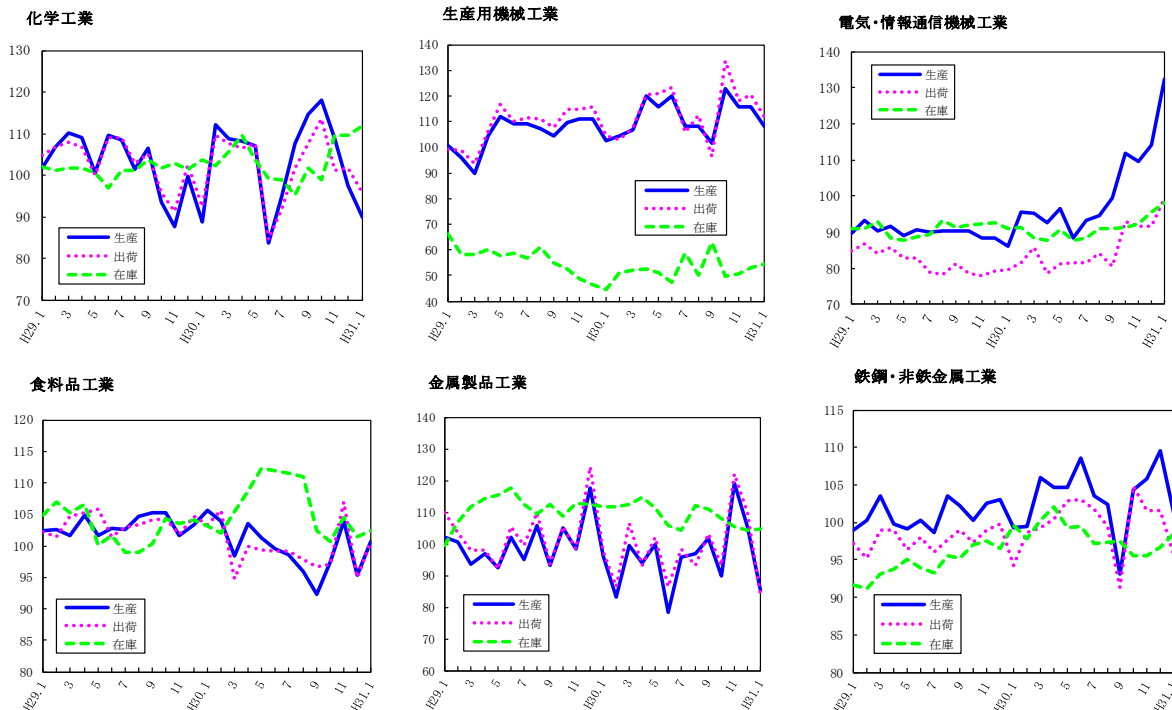
工業指数の推移



生産指数 対前年同月比の推移 (%)

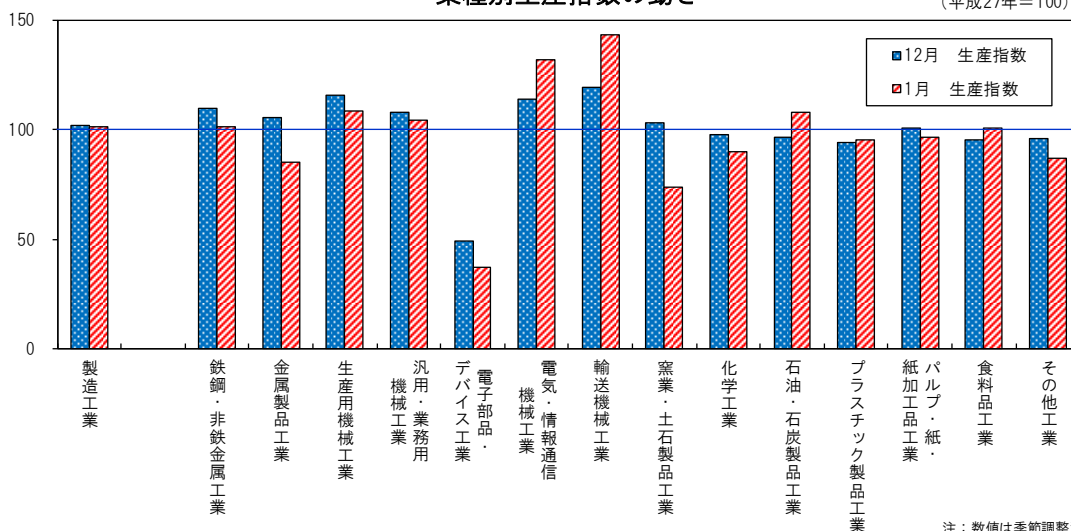


業種別動向グラフ(生産指数ウェイト上位6業種)



注：数値は季節調整済指数

業種別生産指数の動き



注：数値は季節調整済指数

◇全国及び主要都府県の製造工業の動き

《平成31年1月分速報値(前月比)》 平成27年=100 (注)は平成22年=100

都道府県名	生産(%)	出荷(%)	在庫(%)
大阪府	-0.8	-0.3	1.9
全国	-3.4	-3.4	-1.4
東京都	-5.3	-4.6	0.5
神奈川県	1.6	1.5	-1.8
愛知県 ^(注)	-1.1	-1.7	-12.0
兵庫県 ^(注)	-5.4	-0.3	-7.9
広島県	-5.0	-6.6	4.2
福岡県	3.2	4.5	-3.9

大阪府の

年月	(1) 推計人口			(2) 労働力人口		(3) 雇用指数 (製造業)	(4) 有効求人 人倍率	(5) 全産業平均賃金		
	(月初)	自然増減	社会増減	就業者	完全失業者			現金給与 総額	名目指数	
	人	人	人	千人	千人	(27年=100)	倍	円	(27年=100)	
平成26年	8,843,160	-11,457	-85	4,215	201	98.5	1.11	382,055	100.1	
27	※8,839,469	-13,281	9,590	4,222	185	100.0	1.20	379,577	100.0	
28	8,837,812	-14,753	13,096	4,294	179	99.5	1.38	380,664	100.3	
29	8,831,642	-20,036	13,866	4,339	151	99.6	1.57	379,086	99.9	
30	8,824,566	-23,578	16,502	4,422	147	102.2	1.76	379,983	100.1	
29年 9月	8,831,119	-998	33			100.9	r1.59	316,363	83.4	
10	8,831,642	-932	1,455	4,383	141	100.9	r1.63	310,193	81.8	
11	8,833,572	-1,332	3,262			100.5	r1.66	307,213	81.0	
12	8,832,548	-1,924	900	4,324	138	100.3	r1.68	735,954	194.1	
30年 1月	8,830,955	-1,974	381			100.4	r1.70	299,534	79.0	
2	8,827,396	-3,940	381	4,418	129	100.6	r1.71	299,651	79.0	
3	8,823,591	-3,264	-541			100.7	r1.72	332,730	87.7	
4	8,819,416	-2,541	-1,634	4,454	155	103.0	r1.73	326,955	86.2	
5	8,826,303	-1,865	8,752			102.5	r1.75	313,214	82.6	
6	8,826,196	-1,601	1,494	4,492	167	102.9	r1.75	574,469	151.5	
7	8,826,569	-1,142	1,515			102.8	r1.76	453,407	119.6	
8	8,826,524	-1,426	1,381	4,454	155	102.7	r1.79	307,572	81.1	
9	8,825,396	-1,287	159			102.6	r1.80	311,217	82.1	
10	8,824,566	-1,272	442	4,492	167	102.8	r1.80	310,211	81.8	
11	8,826,783	-1,906	4,123			103.0	r1.78	313,890	82.8	
12	8,825,545	-2,048	810			102.8	r1.78	713,796	188.2	
31年 1月	8,823,885	-2,300	640			102.8	1.78	300,497	79.2	
2	8,820,255	-3,984	354			...	1.79	
3	8,817,436	-3,046	227			
資料出所	大阪府統計課						大阪労働局	大阪府統計課		

[注] (1)各年は10月1日現在の推計。は国勢調査。
(3)、(5)毎月勤労統計調査による規模30人以上のもの、各年は月平均。
(4)新規学卒者を除き、パートタイムを含む。各月は季節調整値。各年は年平均で原数値。

全国の

年月	(1) 推計人口			(2) 労働力人口		(3) 雇用指数 (製造業)	(4) 有効求人 人倍率	(5) 全産業平均賃金		
	(月初)	自然増減	社会増減	就業者	完全失業者			現金給与 総額	名目指数	
	千人	人	人	万人	万人	(27年=100)	倍	円	(27年=100)	
平成26年	127,083	-251,714	36,386	6,371	236	100.0	1.09	367,942	100.0	
27	※127,095	-275,432	94,438	6,401	222	100.0	1.20	361,684	100.0	
28	126,933	-295,865	133,892	6,465	208	100.3	1.36	365,804	101.2	
29	126,706	-377,289	150,727	6,530	190	100.6	1.50	367,951	101.7	
30	6,664	166	100.6	1.61	372,164	102.9	
29年 9月	126,678	-18,298	46,824	6,596	190	100.8	1.52	302,340	83.7	
10	126,706	-27,791	35,884	6,581	181	100.7	1.55	302,685	83.8	
11	126,714	-37,067	17,394	6,552	178	100.7	1.56	317,571	87.9	
12	126,695	-42,732	-60,009	6,542	174	100.7	1.58	678,901	187.9	
30年 1月	126,592	-60,009	77,175	6,562	159	99.6	1.59	304,060	84.1	
2	126,609	-52,455	-63,419	6,578	166	99.5	1.59	296,697	82.1	
3	126,493	-45,349	54,134	6,620	173	99.5	1.59	321,919	89.1	
4	126,502	-34,109	-2,061	6,671	180	101.3	1.60	310,608	86.0	
5	126,466	-26,190	69,635	6,698	158	101.2	1.61	311,618	86.2	
6	126,509	-21,979	41,838	6,687	168	101.2	1.61	552,565	152.9	
7	126,529	-25,442	-7,356	6,660	172	101.1	1.62	434,985	120.4	
8	126,496	-24,595	-55,078	6,682	170	101.0	1.63	306,215	84.7	
9	126,417	-26,768	53,319	6,715	162	100.8	1.63	303,396	84.0	
10	126,443	6,725	163	100.8	1.62	306,465	84.8	
11	p126,450	6,709	168	100.9	1.63	323,513	89.5	
12	p126,420	6,656	159	100.8	1.63	690,337	191.0	
31年 1月	p126,320	6,628	166	100.7	1.63	304,729	84.3	
2	p126,330	6,656	156	p100.5	1.63	p296,402	p82.0	
3	p126,220	
資料出所	総務省統計局					厚生労働省				

[注] (1)推計人口の各年は10月1日現在。は国勢調査。
自然増減、社会増減の各年は前年10月～当年9月の計で各月は、当該1か月分の数値。
(2)各年は平均。は補完推計値。(3)、(5)毎月勤労統計調査による規模30人以上のもの、各年は月平均。
(4)新規学卒者を除き、パートタイムを含む。各月は季節調整値。各年は年平均で原数値。

主 要 指 標

(6)生産 指数	(7)生産者 製品在庫指数	(8) 着工建築物 床面積	(9) 着工住宅 新設戸数	(10)自動車 保有台数 (年月末)	(11) 百貨店・スーパー販売額		(12) コンビニエンス ストア販売額	(13) 家電大型専門店 販売額	(14) ドラッグストア 販売額	(15) ホームセンター 販売額	年 月
					百貨店	スーパー					
(27年=100)		千㎡	戸	台	百万円	百万円	百万円	百万円	百万円	百万円	
r101.6	r95.9	8,423	64,528	3,743,080	927,558	867,315	-	431,902	297,221	176,973	平成26年
r100.0	r100.0	7,894	64,204	3,749,021	939,011	878,043	-	423,912	344,383	176,145	27
r100.6	r94.0	8,348	69,466	3,761,733	904,616	876,284	762,816	411,961	374,188	179,928	28
r103.0	r91.3	8,249	68,963	3,775,538	938,790	876,678	791,947	424,759	402,896	179,891	29
r102.7	r92.3	7,787	75,659	3,790,213	962,664	867,821	817,620	431,969	r416,463	188,511	30
r103.7	r90.6	571	5,556	3,773,571	70,238	69,304	67,086	30,739	33,543	13,848	29年 9月
r102.3	r90.9	799	6,328	3,772,094	75,341	72,041	67,910	30,007	33,754	14,434	10
r100.2	r93.2	801	6,123	3,774,183	84,417	73,215	64,401	33,871	33,741	15,292	11
r104.0	r91.7	596	4,413	3,775,538	112,109	88,684	69,465	47,439	38,397	18,655	12
r97.4	r92.0	526	4,661	3,778,126	82,726	74,419	63,084	36,900	r32,393	13,348	30年 1月
r102.7	r91.8	582	6,055	3,778,821	69,225	66,322	58,919	31,011	r31,343	12,328	2
r103.8	r94.3	577	5,372	3,760,422	83,299	70,945	68,008	40,391	r36,286	14,853	3
r105.0	r94.3	658	7,327	3,765,461	76,011	69,949	66,381	33,692	r36,836	15,996	4
r104.3	r93.1	817	8,291	3,766,340	74,686	70,352	67,424	32,557	r35,954	15,779	5
r97.7	r91.8	654	6,251	3,770,964	75,077	71,090	69,054	35,250	r35,872	15,742	6
r98.7	r91.1	765	6,151	3,774,862	85,885	74,907	73,312	42,579	r37,052	16,822	7
r103.4	r90.4	645	6,376	3,776,698	69,493	72,640	72,271	34,235	r34,982	15,676	8
r99.9	r92.3	749	7,415	3,785,564	67,168	69,526	71,056	31,564	r32,430	16,935	9
r108.6	r89.8	686	5,633	3,785,009	79,084	70,989	68,657	30,584	r33,771	16,081	10
r107.5	r93.0	602	6,729	3,788,866	85,102	70,398	66,809	33,041	r32,710	15,590	11
r101.9	r93.6	526	5,398	3,790,213	114,908	86,284	72,645	50,165	r36,834	19,361	12
p101.1	p95.4	798	6,380	3,792,116	79,991	71,916	65,643	36,817	31,003	13,473	31年 1月
...	...	648	5,869	3,794,901	p72,191	p64,574	p63,096	p30,837	p31,155	p12,913	2
...	3
大阪府統計課		国土交通省		近畿運輸局	近畿経済産業局		経済産業省			資料出所	

【注】(6)、(7)各年は原指数、各月は季節調整済指数。

(11)従業者50人以上の小売店。平成27年7月分から「大型小売店」を「百貨店・スーパー」に名称変更。

(13)～(15)平成27年7月分から「専門量販店販売統計調査」は「商業動態統計調査」に統合。

主 要 指 標

(6)生産 指数	(7)生産者 製品在庫指数	(8) 着工建築物 床面積	(9) 着工住宅 新設戸数	(10)自動車 保有台数 (年月末)	(11) 百貨店・スーパー販売額		(12) コンビニエンス ストア販売額	(13) 家電大型専門店 販売額	(14) ドラッグストア 販売額	(15) ホームセンター 販売額	年 月
					百貨店	スーパー					
(27年=100)		千㎡	戸	千台	億円	億円	億円	億円	億円	億円	
101.1	99.5	134,021	892,261	81,010	68,274	133,699	104,232	45,311	49,375	33,452	平成26年
100.0	100.0	129,444	909,299	81,246	68,258	132,233	109,957	42,467	53,609	33,012	27
100.0	99.1	132,962	967,237	81,602	65,976	130,002	114,456	41,830	57,258	33,090	28
103.1	99.4	134,679	964,641	81,946	65,529	130,497	117,451	43,115	60,580	32,942	29
104.1	102.0	131,147	942,370	82,193	r64,434	r131,609	119,780	r43,912	r63,644	r32,853	30
102.9	99.1	11,651	83,128	81,898	4,784	10,184	9,781	3,158	4,948	2,507	29年 9月
103.3	102.0	11,600	83,057	81,879	5,164	10,724	9,982	3,105	5,047	2,599	10
104.2	100.8	11,591	84,703	81,922	5,924	10,789	9,524	3,436	5,020	2,750	11
105.8	101.0	10,151	76,751	81,946	7,594	13,327	10,279	4,748	5,663	3,371	12
100.8	100.5	9,468	66,358	82,005	5,659	11,167	9,323	r3,843	r5,013	r2,411	30年 1月
103.5	100.8	10,083	69,071	82,023	4,702	9,863	8,675	r3,066	r4,800	r2,170	2
105.7	104.1	9,990	69,616	81,563	5,708	r10,673	9,969	r4,023	r5,270	r2,630	3
105.4	103.2	11,733	84,226	81,701	5,005	r10,560	9,721	r3,334	r5,302	r2,973	4
104.8	103.2	10,912	79,539	81,728	4,944	10,721	9,979	r3,240	r5,293	r2,951	5
103.4	101.4	11,350	81,275	81,860	5,331	10,699	9,978	r3,496	r5,359	r2,686	6
102.9	101.6	11,869	82,615	81,951	5,617	11,384	10,900	r4,516	r5,670	r2,931	7
103.3	101.4	10,906	81,860	81,984	4,515	11,236	10,745	r3,499	r5,436	r2,737	8
102.9	102.6	11,160	81,903	82,142	4,600	10,535	10,222	r3,381	r5,143	r2,590	9
105.9	101.3	11,604	83,330	82,128	5,159	10,703	9,986	r3,099	r5,321	r2,744	10
104.8	101.4	11,194	84,213	82,181	5,786	r10,648	9,716	r3,371	r5,199	r2,685	11
104.7	103.1	10,878	78,364	82,193	7,405	13,420	10,566	r5,044	r5,839	r3,345	12
101.1	101.8	9,717	67,087	...	5,380	10,941	9,564	3,849	5,258	2,363	31年 1月
p102.5	p102.2	9,789	71,966	...	p4,600	p9,745	p9,003	p3,074	p5,013	p2,140	2
...	3
経済産業省		国土交通省		経済産業省							資料出所

【注】(6)、(7)各年は原指数、各月は季節調整済指数。

(11)従業者50人以上の小売店。平成27年7月分から「大型小売店」を「百貨店・スーパー」に名称変更。

(13)～(15)平成27年7月分から「専門量販店販売統計調査」は「商業動態統計調査」に統合。

大阪府の

年月	(16) 外国貿易		(17) 企業倒産		(18) 銀行勘定(年月末)		(19)	(20)	(21)
	輸出	輸入	件数	負債金額	預金	貸出	手形 交換高	消費者 物価指数	府内総生産 (名目)
	百万円	百万円	件	百万円	億円	億円	億円	(2015年=100)	百万円
平成26年	8,718,764	11,316,807	1,342	164,247	574,691	374,225	309,996	99.0	38,193,637
27	9,227,388	10,565,480	1,205	118,809	588,163	373,699	286,848	100.0	39,106,932
28	8,678,250	9,104,516	1,146	671,069	620,095	372,789	2,057,942	99.9	...
29	9,789,656	10,142,737	1,229	139,169	641,965	376,635	1,855,250	99.8	...
30	10,028,893	10,671,392	1,118	114,701	657,845	383,719	858,774	100.5	...
29年 9月	895,736	863,946	103	7,481	637,619	377,207	161,629	99.9	...
10	862,084	901,793	118	15,167	640,265	373,944	155,804	100.0	...
11	903,073	961,188	96	5,870	644,647	375,282	146,210	100.3	...
12	939,130	942,701	102	16,416	641,965	376,635	138,898	100.5	...
30年 1月	794,106	943,365	91	11,378	640,941	375,025	130,034	100.7	...
2	808,702	832,932	84	11,897	643,111	374,645	122,351	100.6	...
3	922,298	862,781	98	19,223	657,828	382,740	144,908	100.3	...
4	853,161	833,378	86	9,183	661,618	380,988	202,448	100.3	...
5	826,855	897,288	100	7,681	663,584	379,172	84,866	100.4	...
6	879,115	859,291	100	11,663	658,103	379,912	87,882	100.2	...
7	850,237	923,146	94	9,167	657,601	381,224	19,364	100.1	...
8	901,048	923,525	96	6,722	658,888	381,657	14,043	100.5	...
9	579,832	595,543	63	3,749	655,295	383,516	11,169	100.8	...
10	896,312	999,988	114	10,634	654,863	380,891	15,235	101.1	...
11	902,005	1,055,494	102	6,523	659,990	383,265	12,737	100.7	...
12	857,848	918,637	90	6,881	657,845	384,922	13,737	100.6	...
31年 1月	695,794	959,973	94	7,165	658,573	383,835	14,863	100.8	...
2	733,365	p767,781	88	108,524	662,463	382,504	12,011	100.9	...
3	78	9,233	p101.0	...
資料出所	大阪税関		(株)東京商工リサーチ		大阪銀行協会		大阪手形 交換所	総務省 大阪府統計課	大阪府 統計課

[注] (16)大阪税関本関・堺税関支署・堺税関支署岸和田出張所・関西空港税関支署の合計額。

(17)負債金額1,000万円以上のもの、内整理その他を含む。(18)各年月末現在。

(20)大阪市内のもの。総合指数。速報値(p)は大阪府が独自に集計したもの。(21)各年は年度値。

全国の

年月	(16) 外国貿易		(17) 企業倒産		(18) 国内 銀行勘定(年月末)		(19)	(20)	(21) GDP
	輸出	輸入	件数	負債金額	預金	貸出	手形 交換高	消費者 物価指数	国内総生産 (名目)
	十億円	十億円	件	百万円	十億円	十億円	十億円	(2015年=100)	億円
平成26年	73,093	85,909	9,731	1,874,065	660,844	461,147	332,655	99.2	5,138,760
27	75,614	78,406	8,812	2,112,382	679,106	475,937	299,032	100.0	5,313,198
28	70,036	66,042	8,446	2,006,119	734,342	491,573	424,224	99.9	5,359,864
29	78,286	75,379	8,405	3,167,637	763,244	505,238	374,158	100.4	5,451,219
30	81,479	82,703	8,235	1,485,469	779,084	515,480	261,276	101.3	p5,489,044
29年 9月	6,811	6,157	679	115,802	755,163	500,422	31,178	100.5	
10	6,693	6,414	733	95,879	760,429	498,336	31,597	100.6	
11	6,920	6,815	677	145,663	764,592	499,827	29,281	100.9	r1,427,904
12	7,304	6,948	696	397,595	763,244	505,238	29,986	101.2	
30年 1月	6,086	7,050	635	104,559	763,495	504,223	26,865	101.3	
2	6,463	6,477	617	89,979	765,194	503,840	26,799	101.3	r1,365,204
3	7,382	6,598	789	132,672	778,344	509,158	30,175	101.0	
4	6,822	6,201	650	95,467	785,533	508,285	34,820	100.9	
5	6,327	6,904	767	104,399	783,957	506,612	25,831	101.0	r1,362,710
6	7,054	6,326	690	219,527	781,870	510,149	24,967	100.9	
7	6,748	6,975	702	112,711	773,451	509,569	16,832	101.0	
8	6,688	7,136	694	121,268	772,577	508,515	15,184	101.6	r1,334,167
9	6,717	6,593	621	184,197	776,734	512,171	13,854	101.7	
10	7,243	7,700	730	117,619	774,577	509,514	15,105	102.0	
11	6,927	7,666	718	121,279	779,129	511,618	15,017	101.8	
12	7,022	7,078	622	81,792	779,084	515,480	15,828	101.5	p1,426,963
31年 1月	5,575	6,992	666	168,374	776,081	512,080	15,265	101.5	
2	6,385	p6,050	589	195,534	14,808	101.5	
3	662	97,114	
資料出所	財務省		(株)東京商工リサーチ		日本銀行		全国 銀行協会	総務省 統計局	内閣府

[注] (16)通関実績。(17)負債額1,000万円以上のもの、内整理その他を含む。(18)各年月末現在。

(20)総合指数。(21)08SNAによる原系列。

主 要 指 標 (つづき)

(22)	(23)	年 月
交通事故 発生件数	刑法犯 認知件数	
件	件	
42,729	148,257	平成26年
40,607	132,471	27
37,920	122,136	28
35,997	107,023	29
34,382	p95,562	30
2,793	9,335	29年 9月
3,260	8,953	10
3,121	8,539	11
3,481	8,221	12
2,480	8,148	30年 1月
2,655	7,005	2
2,935	p7,749	3
2,872	p7,672	4
2,927	p9,109	5
2,769	p7,954	6
3,052	p8,494	7
2,873	p8,853	8
2,706	p7,373	9
3,020	p8,459	10
2,971	p7,907	11
3,122	p6,881	12
2,376	p6,857	31年 1月
2,381	p6,163	2
...	...	3
大阪府警察本部	資料出所	

－統計表利用の手引き－

数値の単位未満については、原則として四捨五入しています。
したがって、合計の数値と内訳の合計が一致しない場合があります。
統計表の符号の用法は次のとおりです。

符号	用法
0,0.0	表章単位未満
-	皆無又は該当数値のないもの
...	不詳又は資料がないもの
x	数値が秘匿されているもの
p	暫定数値
r	改訂数値(注)

(注) 速報値から確定値への更新については、改訂ではないため「r」はつきません。

各データの内容については万全を期していますが、誤り等が見つかった場合には
予告なく差替えることがあります。

主 要 指 標 (つづき)

(22)	(23)	(24) 国 際 収 支			(25)	(26) 日 本	(27) 財 政	(28)	(29)	(30)		年 月
		経 常	収 支							外 貨 準 備 高	銀行券	
交通事故 発生件数	刑法犯 認知件数				(年 月 末)	発行高	民間収支	物価指数	株価指数	可処分所得	消費支出	
件	件	億 円	億 円	億 円	百 万 ド ル	十 億 円	十 億 円	2015年=100	(43年=100)	円	円	
573,842	1,212,163	39,215	-104,653	-30,335	1,260,548	93,082	131,634	102.4	1,263.58	423,541	318,755	平成26年
536,899	1,098,969	165,194	-8,862	-19,307	1,233,214	98,430	105,864	100.0	1,554.16	427,270	315,379	27
499,201	996,120	r213,910	55,176	-11,288	1,216,903	102,461	123,949	96.5	1,355.93	428,697	309,591	28
472,165	915,042	r226,067	r49,113	r-6,907	1,264,283	106,717	98,211	98.7	1,624.09	434,415	313,057	29
p430,601	817,338	192,222	11,981	-8,062	1,270,975	110,363	...	101.3	1,729.58	455,125	315,314	30
p37,386	77,433	r22,545	r8,509	r-524	1,266,310	100,795	4,440	99.0	1,674.75	358,526	295,211	29年 9月
p41,364	78,246	r21,671	r4,207	r-160	1,260,925	101,501	10,402	99.4	1,765.96	415,634	313,733	10
p40,239	74,709	r13,423	r1,914	r361	1,261,242	101,974	12,345	99.8	1,792.08	361,293	301,164	11
p44,853	72,457	r7,709	r5,205	r-1,877	1,264,283	106,717	2,150	100.0	1,817.56	783,054	352,076	12
p34,599	62,272	r6,106	r-6,674	r-1,403	1,268,535	103,389	16,691	100.3	1,836.71	360,360	317,659	30年 1月
p33,485	57,921	r21,365	r1,999	r1,677	1,261,749	103,707	12,268	100.4	1,768.24	420,059	289,177	2
p37,806	p65,702	r31,858	r11,834	r2,348	1,268,287	104,001	-4,830	100.3	1,716.30	373,320	334,998	3
p34,868	p68,248	r18,865	r5,622	r-4,423	1,256,018	105,025	2,564	100.5	1,777.23	405,241	334,967	4
p35,341	p75,235	r18,951	r-3,158	r103	1,254,477	103,658	16,310	101.1	1,747.45	324,446	312,354	5
p33,719	p69,144	r12,115	r8,236	r-1,641	1,258,748	104,527	-902	101.3	1,730.89	654,961	291,998	6
p36,763	p72,101	r20,269	r-86	r-1,565	1,256,276	104,601	12,908	101.7	1,753.29	485,326	310,031	7
p36,097	p72,706	r18,237	r-2,556	r218	1,259,305	104,750	10,087	101.7	1,735.35	422,636	319,939	8
p32,459	p64,818	r18,437	r3,187	r-311	1,259,673	104,716	5,402	102.0	1,817.25	365,446	302,652	9
p38,131	p75,997	13,163	-3,207	-2,386	1,252,873	105,056	6,433	102.4	1,646.12	428,519	315,433	10
p37,203	p70,115	8,211	-5,396	401	1,258,264	105,564	11,602	102.1	1,667.45	371,282	303,516	11
p40,130	p62,986	4,644	2,180	-1,081	1,270,975	110,363	3,181	101.5	1,494.09	849,904	351,044	12
p31,364	p57,640	p6,004	p-9,648	p-1,512	1,279,297	106,753	15,303	100.9	1,567.49	384,005	325,768	31年 1月
p30,063	p55,173	p26,768	p4,892	p2,366	1,281,846	107,111	10,630	101.2	1,607.66	435,994	302,753	2
...	1,291,813	p101.5	3
警 察 庁					財 務 省				東 京 証 券 取 引 所			資 料 出 所
										総 務 省 統 計 局		

[注] (25)、(26)各年月末現在。(27)各年は年度合計、-は受超。(28)国内企業物価指数の総平均。
(29)東京市場第1部上場全銘柄の平均。(30)家計調査による勤労者世帯のもの、各年は月平均。

大阪管区気象台気象概況

(気象庁)

年月	気 温				降水量			日照時間	
	日平均	最高値	最低値	平年(平均)	合 計	1時間最大	平 年	総 数	平 年
	℃	℃	℃	℃	mm	mm	mm	時間	時間
平成28年	17.7	38.1	-3.5	16.9	1,453.5	40.5	1,279.0	2,127.0	1,996.4
29	16.8	37.4	-0.8		1,275.5	24.0		2,184.6	
30	17.4	38.0	-2.5		1,651.5	25.5		2,265.6	
30年 4月	16.9	25.9	6.1	15.1	140.0	14.0	103.8	218.4	188.6
5	20.1	29.8	9.7	19.7	230.5	23.5	145.5	203.7	194.3
6	23.4	33.6	15.8	23.5	192.0	18.5	184.5	181.0	156.2
7	29.5	38.0	21.7	27.4	332.0	30.0	157.0	235.4	182.1
8	29.7	37.6	19.9	28.8	41.5	12.5	90.9	260.7	216.9
9	24.1	34.1	16.3	25.0	372.0	25.5	160.7	91.7	156.7
10	19.7	31.3	11.4	19.0	24.0	4.5	112.3	198.7	163.9
11	14.6	23.8	5.6	13.6	30.5	6.5	69.3	161.9	148.5
12	9.4	24.5	1.8	8.6	72.0	18.0	43.8	133.3	151.6
31年 1月	6.5	12.7	0.7	6.0	22.5	4.5	45.4	147.6	142.6
2	7.8	16.3	1.0	6.3	42.5	3.5	61.7	123.7	135.4
3	10.2	20.0	2.5	9.4	67.5	6.5	104.2	130.3	159.5

[注] 平年値は1981-2010年の30年間の観測値の平均をもとに算出。

人 口 動 態

(総務省「住民基本台帳人口移動報告」・厚生労働省「人口動態統計月報」)

年月	(1) 人 口 動 態							(2) 住 民 登 録 人 口 移 動			(3)社会増減
	出 生	死 亡	乳児死亡 (再掲)	自然増減	死 産	婚 姻	離 婚	転 出	転 入		
	人	人	人	人	人	件	件	人	人	人	
平成28年	68,816	84,390	111	-15,574	1,480	46,186	17,279	150,743	152,537	1,794	
29	66,602	87,082	127	-20,480	1,415	45,463	16,931	149,920	152,881	2,961	
30	166,163	168,551	2,388	
30年 9月	5,496	6,835	9	-1,339	111	3,650	1,136	8,407	8,656	249	
10	5,419	7,248	7	-1,829	125	3,082	1,357	11,552	11,549	-3	
11	5,274	7,379	18	-2,105	120	4,419	1,270	8,768	8,745	23	
12	8,902	9,104	202	
31年 1月	10,366	10,176	-190	
2	10,589	10,908	319	

[注] 1. 厚生労働省政策統括官(統計・情報政策、政策評価担当)「人口動態統計月報(概数)」による。

各年は確定数(日本人に関するもの)。

2. 総務省統計局「住民基本台帳人口移動報告月報」による。 3. 「-」は転出超過。

外 国 貿 易 額

(大阪税関)

年月	総 額		大 阪		堺		岸 和 田		関 西 空 港	
	輸 出	輸 入	輸 出	輸 入	輸 出	輸 入	輸 出	輸 入	輸 出	輸 入
	百万円	百万円	百万円	百万円	百万円	百万円	百万円	百万円	百万円	百万円
平成28年	8,678,250	9,104,516	3,144,465	4,341,216	444,353	1,159,138	7,186	52,022	5,082,246	3,552,140
29	9,789,656	10,142,737	3,674,184	4,755,320	464,859	1,381,008	6,683	65,774	5,643,930	3,940,635
30	10,028,893	10,671,392	4,242,687	4,971,306	511,130	1,686,630	9,034	65,689	5,266,042	3,947,767
30年 9月	579,832	595,543	300,411	374,594	44,889	111,343	852	3,324	233,680	106,282
10	896,312	999,988	379,957	468,202	43,128	149,676	681	5,121	472,546	376,989
11	902,005	1,055,494	348,947	457,041	46,393	176,818	657	4,182	506,008	417,453
12	857,848	918,637	358,462	409,937	38,650	142,041	592	4,256	460,144	362,403
31年 1月	695,794	959,973	277,578	445,513	36,135	146,215	474	3,820	381,607	364,425
2	733,365	976,781	296,955	636,484	38,706	126,182	550	4,989	397,154	300,126

[注] 通関実績による。

百貨店販売額

(近畿経済産業局「商業動態統計調査」)

年月	総額		前年同月比	衣料品	身の回り品	飲食品	家具	家電家庭用品	その他の商品	食堂喫茶	商品券
	百万円	%		百万円	百万円	百万円	百万円	百万円	百万円	百万円	百万円
平成28年	904,616	96.3	272,671	133,923	265,180	8,350	27,520	177,884	19,087	25,686	
29	938,790	103.8	273,743	138,035	262,000	8,004	26,743	212,215	18,050	24,146	
30	962,664	102.5	269,824	145,952	259,874	9,049	25,166	234,570	18,230	23,300	
30年 9月	67,168	95.6	18,920	10,818	16,077	582	1,617	17,803	1,351	1,115	
10	79,084	105.0	23,878	11,335	19,782	681	2,041	19,898	1,468	1,410	
11	85,102	100.8	24,804	11,761	22,911	1,349	2,103	20,725	1,450	2,802	
12	114,908	102.5	29,045	16,669	38,813	767	2,796	25,074	1,744	3,399	
31年 1月	79,991	96.7	26,579	12,972	18,936	657	2,065	17,271	1,511	1,050	
2 p	72,191	104.3	17,869	11,284	20,413	725	1,704	18,793	1,403	1,114	

【注】百貨店とは、日本標準産業分類の百貨店、総合スーパーのうち、スーパー(従業者50人以上で、売場面積1,500㎡以上でかつ売場面積の50%以上についてセルフサービス方式を採用している商店)を除く売場面積が1,500㎡(政令指定都市の場合3,000㎡)以上の事業所。商品券は、総額に含まれない。

スーパー販売額

(近畿経済産業局「商業動態統計調査」)

年月	総額		前年同月比	衣料品	身の回り品	飲食品	家具	家電家庭用品	その他の商品	食堂喫茶	商品券
	百万円	%		百万円	百万円	百万円	百万円	百万円	百万円	百万円	百万円
平成28年	876,284	99.8	66,097	14,720	626,282	2,777	31,105	134,409	894	1,413	
29	876,678	100.0	63,031	14,219	630,889	2,303	29,833	135,631	771	1,347	
30	867,821	99.0	57,786	13,214	631,599	2,079	28,246	134,593	304	1,298	
30年 9月	69,526	100.3	3,545	967	52,563	137	2,231	10,070	14	86	
10	70,989	98.5	4,906	971	51,817	210	2,237	10,833	15	81	
11	70,398	96.2	5,512	963	50,492	227	2,309	10,880	15	102	
12	86,284	97.3	5,834	1,068	61,508	251	2,972	14,634	18	152	
31年 1月	71,916	96.6	4,942	1,099	52,452	152	2,469	10,786	16	170	
2 p	64,574	97.4	3,339	829	48,420	108	2,051	9,813	14	85	

【注】スーパーとは、従業者50人以上、かつ売り場面積1,500㎡以上で、その売り場面積の50%以上についてセルフサービス方式を採用している小売事業所。商品にあらかじめ値段がつけられ、客が自分で商品を取り集め、売場の出口などに設けられた勘定場で、一括して代金を支払う形式となっていること。商品券は、総額に含まれない。

自動車保有台数

(近畿運輸局大阪運輸支局)

年月	総数	貨物用自動車				乗用自動車	乗用自動車				特殊用途車	二輪車
		台		台			台		台			
		総数	うち小型車	うち軽自動車	普通車		小型車	軽四輪車	台	台		
平成28年	3,761,733	667,758	192,720	347,771	10,403	2,775,645	961,649	1,013,772	800,224	70,896	237,031	
29	3,775,538	665,450	192,296	343,490	10,633	2,790,805	982,509	994,907	813,389	71,987	236,663	
30	3,790,213	668,363	193,185	342,859	10,880	2,800,301	1,003,052	970,903	826,346	73,282	237,387	
30年 9月	3,785,564	666,422	192,958	341,839	10,809	2,798,464	998,064	977,173	823,227	72,883	236,986	
10	3,785,009	666,356	192,775	341,805	10,805	2,797,583	998,996	974,313	824,274	73,056	237,209	
11	3,788,866	667,751	193,049	342,679	10,836	2,799,864	1,001,272	972,942	825,650	73,189	237,226	
12	3,790,213	668,363	193,185	342,859	10,880	2,800,301	1,003,052	970,903	826,346	73,282	237,387	
31年 1月	3,792,116	668,455	193,045	342,953	10,911	2,802,106	1,005,401	968,528	828,177	73,351	237,293	
2	3,794,901	669,382	193,471	343,209	10,919	2,804,234	1,007,822	966,832	829,580	73,459	236,907	

【注】各年月末現在。

関西国際空港運営状況

(関西エアポート(株))

年月	航空機発着回数			航空旅客数				貨物扱量		
	国際線		国内線	国際線		国内線		国際貨物		国内貨物
	回	回	回	人	人	人	人	t	t	t
平成28年	177,109	129,210	47,899	25,236,705	18,760,512	12,171,356	6,476,193	729,085	709,811	19,274
29	185,174	135,360	49,814	27,983,093	21,134,457	14,315,556	6,848,636	834,485	814,704	19,781
30	187,114	140,232	46,882	28,953,014	22,439,283	15,284,148	6,513,731	828,662	813,775	14,887
30年 9月	8,766	6,137	2,629	1,217,967	888,470	567,480	329,497	29,701	29,474	227
10	16,420	12,510	3,910	2,453,303	1,919,814	1,291,605	533,489	72,087	71,308	779
11	16,338	12,466	3,872	2,518,189	1,969,535	1,311,636	548,654	79,019	77,957	1,062
12	17,280	13,089	4,191	2,571,717	2,010,611	1,354,699	561,106	77,079	75,744	1,335
31年 1月p	16,928	12,836	4,092	2,556,460	2,006,148	1,361,480	550,312	64,589	63,579	1,010
2 p	15,511	11,892	3,619	2,503,475	1,979,770	1,379,650	523,705	52,407	51,370	1,037

【注】航空機発着回数には、旅客便、貨物便の他、空輸機、燃料給油機、プライベート機、特別機、回転翼機等を含む。

宿泊施設利用状況

(観光庁「宿泊旅行統計」)

年 月	宿泊施設数	延べ宿泊者数			うち外国人延べ宿泊者数	実宿泊者数			うち外国人実宿泊者数
		観光目的50%以上	観光目的50%未満	人		観光目的50%以上	観光目的50%未満	人	
平成28年	箇所	人	人	人	人	人	人	人	人
	688	31,010,470	13,004,460	18,006,010	10,008,830	21,693,100	8,960,240	12,732,860	5,914,140
29	693	33,212,480	15,220,350	17,992,120	11,672,040	22,988,310	10,372,320	12,615,990	6,736,840
30	957	35,762,430	17,907,300	17,853,610	13,890,460	24,949,030	12,541,140	12,406,790	8,460,180
30年 8月	957	3,323,610	1,773,330	1,550,280	1,237,240	2,319,890	1,264,240	1,055,650	751,540
9		2,622,490	1,295,760	1,326,730	827,310	1,887,860	954,840	933,020	535,130
10		3,050,150	1,472,580	1,576,060	1,232,030	2,140,030	1,041,350	1,097,600	760,530
11		2,987,470	1,458,540	1,528,930	1,126,620	2,130,660	1,060,290	1,070,360	714,740
12		3,147,840	1,681,840	1,466,000	1,234,890	2,213,060	1,198,500	1,014,550	745,110
31年 1月	1,211	3,491,660	1,833,090	1,648,570	1,461,230	2,471,270	1,304,350	1,161,840	914,130

[注] 1.月別の数値は暫定値である。
 2.各年の宿泊施設数は年末現在。
 3.平成31年各月の宿泊施設数は平成31年1月1日現在の施設数。

建築動態

(国土交通省「建設統計月報」)

年 月	着 工 建 築 物									
	総 数		官公庁		会社・団体		個 人			
	工事費予定額	床面積	工事費予定額	床面積	工事費予定額	床面積	工事費予定額	床面積		
平成28年	百万円	m ²	百万円	m ²	百万円	m ²	百万円	m ²		
	1,547,967	8,347,864	74,700	314,492	1,080,764	5,939,518	392,503	2,093,854		
29	1,667,992	8,249,245	110,874	370,906	1,183,338	5,894,325	373,780	1,984,014		
30	1,580,825	7,787,152	53,805	254,153	1,150,673	5,564,303	376,348	1,968,696		
30年 9月	149,114	748,564	3,652	13,875	109,690	549,401	35,772	185,288		
10	147,985	686,220	3,084	17,662	111,215	492,034	33,686	176,524		
11	126,721	602,017	6,595	27,993	82,691	378,853	37,435	195,171		
12	105,360	526,364	5,643	18,886	66,413	332,997	33,304	174,481		
31年 1月	178,218	798,300	2,868	9,572	148,294	647,264	27,056	141,464		
2	138,155	648,244	11,751	43,770	96,067	450,455	30,337	154,019		
年 月	着 工 建 築 物			着 工 住 宅			(5) 滅失建物			
	構造別床面積			(4) 総 数		(うち) 新設住宅		(うち) 住宅		
	(1)木造	(2)鉄筋コンクリート	(3)その他	戸数	床面積	戸数	床面積	床面積	戸数	床面積
平成28年	m ²	m ²	m ²	戸	m ²	戸	m ²	m ²	戸	m ²
	2,643,223	2,637,917	3,066,724	70,972	4,925,667	69,466	4,835,306	231,395	2,123	217,163
29	2,624,147	2,397,556	3,227,542	70,486	4,787,757	68,963	4,726,212	240,303	2,090	209,080
30	2,644,290	2,266,816	2,876,046	77,053	5,097,312	75,659	5,022,062	255,852	2,358	234,730
30年 9月	245,183	190,894	312,487	7,528	474,174	7,415	469,873	29,608	393	26,369
10	238,696	156,525	290,999	5,739	385,181	5,633	379,157	34,401	235	32,487
11	243,789	151,740	206,488	6,844	435,314	6,729	430,575	30,787	361	29,640
12	227,210	123,716	175,438	5,478	362,478	5,398	359,541	24,425	243	22,218
31年 1月	186,248	268,975	343,077	6,479	462,254	6,380	455,041
2	207,887	207,820	232,537	5,992	406,227	5,869	400,340

[注] 1.床面積10㎡以上の建築物(増改築を含む)。
 2.鉄骨鉄筋コンクリート造を含む。
 3.鉄骨造、石造、レンガ造(コンクリートブロック)など不燃建築物を含む。
 4.新設とその他(住宅の戸数が増加しないもの)の計を含む。
 5.除却と災害の木造合計。

都市別建築動態(着工)

(国土交通省「建設統計月報」)

都 市	(1) 建築物		新設住宅		都 市	(1) 建築物		新設住宅	
	31年 1月	31年 2月	31年 1月	31年 2月		31年 1月	31年 2月	31年 1月	31年 2月
大 阪 市	m ²	m ²	戸	戸	河内長野市	m ²	m ²	戸	戸
	309,070	238,841	3,426	2,472		1,823	4,664	15	43
大 塚 市	49,627	46,468	380	269	松 原 市	6,447	5,157	36	58
岸 和 田 市	6,105	12,263	51	137	大 東 市	5,951	5,482	52	80
豊 中 市	18,392	30,408	165	557	和 泉 市	6,711	20,630	31	221
池 田 市	11,290	6,211	145	89	箕 面 市	5,250	7,206	46	47
吹 田 市	35,909	34,159	359	497	柏 原 市	2,732	2,213	32	23
泉 大 津 市	1,479	3,618	17	17	羽 曳 野 市	3,998	3,617	27	29
高 槻 市	38,303	24,925	388	276	門 真 市	5,663	27,416	80	16
貝 塚 市	3,584	1,668	15	14	摂 津 市	4,749	3,911	79	46
守 口 市	4,743	9,484	60	113	高 石 市	5,954	3,795	38	25
枚 方 市	17,940	22,564	159	164	藤 井 寺 市	13,996	11,335	31	17
茨 木 市	127,306	45,095	108	107	東 大 阪 市	28,468	20,284	245	166
八 尾 市	26,171	14,382	149	122	泉 南 市	1,420	968	23	6
泉 佐 野 市	3,664	10,970	25	40	四 條 畷 市	2,792	2,001	47	16
富 田 林 市	26,545	4,195	19	37	交 野 市	6,336	3,444	18	23
寝 屋 川 市	6,244	10,373	46	59	大 阪 狭 山 市	2,471	1,580	22	15
					阪 南 市	1,706	2,177	6	19

[注] 1.床面積の合計。

大阪銀行協会社員銀行諸勘定

((社)大阪銀行協会)

年月	預金		借入金		コールマネー		貸出金		コールローン		有価証券		現金・預け金	
	億円	億円	億円	億円	億円	億円	億円	億円	億円	億円	億円	億円	億円	億円
平成28年	620,095	3,205	581	372,789	36	20,167	25,444							
29	641,965	2,748	300	376,635	41	18,689	27,853							
30	657,845	2,034	1,028	384,922	33	16,562	28,146							
30年 9月	655,295	2,484	501	383,516	13	17,604	29,221							
10	654,863	2,481	923	380,891	16	17,265	29,909							
11	659,990	2,481	3,166	383,265	7	16,778	32,794							
12	657,845	2,034	1,028	384,922	33	16,562	28,146							
31年 1月	658,573	2,034	1,651	383,835	45	16,378	29,502							
2	662,463	2,031	1,551	382,504	50	16,241	31,762							

【注】各年月末現在。

中小金融機関の預金貸出状況

(商工組合中央金庫・農林中央金庫・(社)大阪府信用組合協会・JAバンク大阪信連・日本政策金融公庫)

年月	商工中金		農林中金		信用組合		農協組合		日本政策金融公庫	
	預金	貸出	預金	貸出	預金	貸出	預金	貸出	国民生活(貸出)	中小企業(貸出)
平成28年	4,655	11,031	32,787	6,234	30,165	18,562	48,576	6,627	7,620	8,629
29	4,438	10,405	34,240	7,280	31,390	19,722	49,957	6,436	7,869	8,367
30	4,671	9,614	35,139	7,454	32,329	20,792	50,843	6,253	8,007	7,959
30年 10月	4,300	9,521	35,449	7,236	31,767	20,413	50,529	6,259	7,871	7,964
11	4,579	9,465	35,676	7,390	31,985	20,568	50,497	6,249	7,907	7,938
12	4,671	9,614	35,139	7,454	32,329	20,792	50,843	6,253	8,007	7,959
31年 1月	4,417	9,374	36,120	8,912	32,325	20,824	50,462	6,229	7,936	7,884
2	4,352	9,310	35,978	8,862	32,401	20,928	50,413	6,213	7,950	7,829
3	4,476	9,524	33,996	8,996	32,852	21,295

【注】1. 各金融機関とも府内店舗分の計算である。
2. 各年月末現在。
3. 日本政策金融公庫(中小企業事業)は、平成20年10月分より設備貸与機関貸付を除く。

手形交換状況

(大阪手形交換所・全国銀行協会)

年月	交換高		不渡手形		取引停止処分		全国交換高	
	枚数	金額	枚数	金額	枚数	金額	枚数	金額
平成28年	8,927	2,057,942	2,906	46	346	417	59,421	4,242,244
29	8,246	1,855,250	2,894	59	386	916	55,495	3,741,581
30	51,365	2,612,755
30年 9月	494	11,169	98	1	22	19	3,305	138,535
10	712	15,235	196	2	18	13	4,814	151,049
11	610	12,737	111	1	15	8	4,117	150,165
12	595	13,737	81	4	10	57	3,899	158,282
31年 1月	669	14,863	146	2	32	23	4,573	152,651
2	575	12,011	150	2	17	48	3,914	148,085

【注】1. 取引停止処分は店舗届出による件数。2. 不渡手形は返還日による月合計。

会社倒産状況

((株)東京商工リサーチ関西支社)

年月	総数		製造業		卸・小売業		建設業		運輸・通信業		サービス業		その他	
	件数	負債額	件数	負債額	件数	負債額	件数	負債額	件数	負債額	件数	負債額	件数	負債額
平成28年	1,146	671,069	177	527,626	350	58,682	200	16,572	68	3,735	306	28,514	45	35,940
29	1,229	139,169	152	36,477	366	47,263	228	15,896	60	4,062	374	22,934	49	12,537
30	1,118	114,701	130	20,823	329	29,782	183	14,566	67	9,642	369	28,993	40	10,895
30年 10月	114	10,634	11	2,731	36	4,068	16	1,930	10	680	39	1,170	2	55
11	102	6,523	18	2,737	25	2,120	15	769	6	225	35	632	3	40
12	90	6,881	10	764	28	3,243	9	1,274	7	668	30	430	6	502
31年 1月	94	7,165	13	683	19	3,496	14	309	12	874	34	1,778	2	25
2	88	108,524	7	103,573	25	3,356	17	278	2	50	34	898	3	369
3	78	9,233	16	1,984	22	3,914	11	2,058	5	782	23	465	1	30

【注】1. 負債額1,000万円以上のもので、内整理その他を含む。各月は月末現在。
2. その他は、上記以外のものである。

職業紹介状況

(大阪労働局職業安定部「労働市場月報」)

年度月	一般					中高年齢者等	
	新規求職申込件数	就職件数	就職率	新規求人	充足数	新規求職申込件数	就職率
	件	件	%	人	人	件	%
平成27年度	34,889	10,317	29.6	67,873	11,320	14,496	32.2
28	32,609	9,782	30.0	72,156	10,733	14,164	33.1
29	30,508	9,456	31.0	78,560	10,464	13,901	34.3
30年 8月	28,271	8,240	29.1	86,803	9,205	13,266	33.3
9	24,734	7,612	30.8	73,180	8,475	11,479	35.7
10	31,621	9,472	30.0	94,715	10,588	15,266	33.9
11	25,823	8,822	34.2	84,708	9,745	12,128	40.9
12	19,938	7,409	37.2	68,701	8,298	9,701	41.5
31年 1月	29,546	6,738	22.8	90,343	7,437	14,348	26.3

[注] 1. 就職率 = 就職件数 ÷ 新規求職申込件数。2. 各年度は月平均。

雇用保険給付状況

(大阪労働局職業安定部「労働市場月報」)

年度月	一般					就職促進給付金	
	被保険者数 (月末現在)	受給資格 決定件数	受給者 実人員	うち初回	支給金額	支給人員	支給金額
	人	件	人	人	千円	人	千円
平成27年度	3,402,347	10,717	31,781	7,536	4,230,442	2,641	833,624
28	3,483,018	10,094	28,841	6,881	3,810,981	2,614	829,035
29	3,572,353	9,776	27,530	6,567	3,653,689	2,611	978,850
30年 8月	3,640,133	9,481	29,834	8,120	4,203,594	3,106	1,179,148
9	3,634,368	8,108	28,194	5,839	3,579,491	2,170	848,509
10	3,632,393	11,298	28,726	6,288	4,084,412	3,203	1,234,130
11	3,642,495	8,106	27,488	6,775	3,765,688	3,150	1,214,440
12	3,647,803	6,343	25,296	4,993	3,063,747	2,844	1,112,930
31年 1月	3,637,173	10,060	25,134	5,554	3,829,479	2,205	852,243

[注] 1. 各年度は月平均。

全国健康保険協会管掌健康保険給付状況

(全国健康保険協会大阪支部)

年度月	事業所数	被保険者数	現物給付決定額		現金給付決定額		うち傷病手当金決定額		
			件数	金額	件数	金額	件数	日数	金額
	所	人	件	万円	件	万円	件	日	万円
平成27年度	155,724	1,779,707	35,174,261	42,280,747	2,566,332	5,009,766	75,976	2,593,026	1,503,680
28	166,165	1,852,884	36,273,413	43,103,095	2,577,932	5,268,183	86,261	2,789,945	1,612,555
29	175,484	1,937,450	38,149,218	45,554,602	2,563,443	5,069,976	86,708	2,958,933	1,717,470
29年 10月	172,471	1,927,844	3,131,110	3,850,832	219,615	455,480	7,631	262,583	149,986
11	173,153	1,932,550	3,125,118	3,751,218	220,954	444,949	7,322	251,745	146,628
12	173,623	1,934,941	3,308,345	3,909,052	218,653	392,157	7,892	273,170	158,482
30年 1月	174,256	1,935,320	3,332,117	3,888,857	214,829	385,005	6,987	237,947	138,495
2	174,932	1,936,455	3,287,455	3,784,978	210,458	378,883	7,028	242,343	141,126
3	175,484	1,937,450	3,541,223	4,191,443	205,848	415,569	8,082	270,442	157,234

[注] 1. 全国健康保険協会大阪支部の取扱いである。
 2. 各年度の事業所数・被保険者数は、年度末現在の数値。
 3. 現物給付は、診療費(入院・入院外・歯科)、薬剤支給、入院時食事療養費生活療養費(標準負担額差額支給を除く)、訪問看護療養費の合計。
 4. 現金給付は、入院時食事療養費生活療養費(標準負担額差額支給)、療養費、移送費、高額療養費、傷病手当金、埋葬料、出産育児一時金、出産手当金、世帯合算高額療養費、高額介護合算療養費の合計である。

生活保護状況

(大阪府福祉部地域福祉推進室社会援護課)

年度月	被保護 実世帯	被保護 実人員	扶助別被保護者数				扶助別被保護費				
			生活扶助	住宅扶助	医療扶助	その他	総額	生活扶助	住宅扶助	医療扶助	その他
	世帯	人	人	人	人	人	百万円	百万円	百万円	百万円	百万円
平成26年度	224,292	301,539	278,306	274,928	242,023	78,097	553,890	188,267	91,617	252,086	21,921
27	224,925	298,704	274,468	272,585	242,472	79,251	553,351	181,962	91,611	257,804	21,975
28	224,111	293,852	269,997	268,351	239,623	79,820	546,511	179,226	89,949	255,332	22,004
30年 8月	222,473	284,476	259,928	259,623	235,818	82,181	43,628	13,363	7,366	21,038	1,860
9	221,973	283,672	259,703	259,332	232,763	81,443	44,486	13,245	7,333	22,154	1,755
10	222,256	283,900	260,375	259,573	237,133	81,508	43,203	13,529	7,387	20,487	1,801
11	222,055	283,462	261,194	259,499	236,233	82,070	45,228	15,276	7,671	20,530	1,751
12	221,815	283,005	260,068	259,279	236,679	82,180	47,128	15,282	7,252	22,954	1,640
31年 1月	221,480	282,512	259,875	258,608	236,343	82,588	42,809	13,763	7,257	19,975	1,814

[注] 1. 大阪府計(政令市、中核市を含む)の数字。
 2. 各年度については確報値、各月については速報値。
 3. 各年度の被保護実世帯、実人員及び扶助別被保護者数については年度平均値、扶助別被保護費については年度合計値。
 4. その他の内訳は、扶助別被保護者数については、教育、介護、出産、生業、葬祭の各扶助の合計値、扶助別被保護費については、前記各扶助に施設委託事務費、就労自立給付金(平成26年7月分)及び進学準備給付金(平成30年6月分)を加えた合計値。

電力需要量

(資源エネルギー庁)

年度月	総数		特別高圧		高圧		低圧			
	電力需要量	当該月に 需要実績のある 小売電気事業者数	電力需要量	当該月に 需要実績のある 小売電気事業者数	電力需要量	当該月に 需要実績のある 小売電気事業者数	電力需要量	特定需要 (経過措置料金)	自由料金	当該月に 需要実績のある 小売電気事業者数
平成28年度	千kWh	社	千kWh	社	千kWh	社	千kWh	千kWh	千kWh	社
29	56,323,092	...	16,888,426	...	18,776,257	...	20,658,409	15,865,176	4,793,233	...
	57,258,705	...	17,405,689	...	18,829,268	...	21,023,748	13,836,142	7,187,606	...
30年 2月	5,354,409	141	1,394,795	23	1,678,124	106	2,281,490	1,374,968	906,522	103
3	4,875,154	143	1,502,443	23	1,538,521	107	1,834,190	1,089,691	744,499	105
4	4,352,895	147	1,435,619	23	1,426,745	108	1,490,531	875,941	614,590	106
5	4,300,557	150	1,510,596	25	1,423,868	112	1,366,093	793,870	572,223	110
6	4,388,184	151	1,551,932	26	1,560,874	111	1,275,378	743,467	531,911	113
7	5,242,531	156	1,728,930	26	1,851,311	111	1,662,290	971,275	691,015	120
8	6,016,926	156	1,703,009	26	1,999,891	111	2,314,026	1,361,765	952,261	120
9	5,086,210	155	1,458,499	26	1,761,486	111	1,866,225	1,075,187	791,038	119
10	4,318,167	154	1,495,373	26	1,541,029	111	1,281,765	703,561	578,204	115
11	4,242,271	152	1,437,086	25	1,446,396	112	1,358,789	715,583	643,206	117
12	4,538,651	158	1,448,795	25	1,470,635	112	1,619,221	828,777	790,444	124

[注] 1. 「電気事業法等の一部を改正する法律」(第2弾改正)(平成26年6月11日成立)施行に伴い、電力調査統計(資源エネルギー庁)の内容が平成28年4月実績分から大幅に変更されたため経年比較が困難となった。このため、変更後(平成28年4月分)の数値から記載している。
2. 「当該月に需要実績のある小売電気事業者数」の欄には、0.5MWh未満の場合はカウントしていない。

都市ガスの生産・消費量

(大阪ガス(株))

年月	生産量	需要家数		消費量		
		総数	戸	総量	家庭用	業工用他
平成28年	千m ³			千m ³	千m ³	千m ³
29	5,646,530	3,572,771	1,114,046	...
30	6,026,892	3,374,115	...	3,614,113	1,168,510	...
	5,725,851	3,419,423	1,065,162	2,354,259
29年 7~9月	1,420,011	3,393,963	...	778,797	128,091	650,706
10~12	1,482,405	3,374,115	...	835,695	275,026	560,669
30年 1~3月	1,726,319	3,337,929	...	1,124,305	475,294	649,010
4~6	1,295,980	785,628	247,883	537,745
7~9	1,317,085	746,643	118,157	628,486
10~12	1,386,467	762,847	223,828	539,018

[注] 1. 大阪ガス株式会社の府内におけるものである。
2. 需要家数はメーター数で期末現在。
3. 10,750kcal/m³換算表示。
4. 他は卸供給(複数府県に供給が跨る卸は除く)

水道調定水量・給水量

(大阪広域水道企業団・大阪市水道局)

年度月	(1)大阪広域水道企業団		大 阪 市 営 水 道					
	上水道 調定水量	工業用水 調定水量	上水道 給水世帯数	上水道調定水量			工業用水 給水量	
平成27年度	千m ³	千m ³	世帯	千m ³	千m ³	千m ³	千m ³	千m ³
28	518,621	172,596	1,556,135	367,827	363,610	1,018	3,199	25,172
29	515,835	171,796	1,576,080	368,613	364,573	1,018	3,022	24,497
	517,682	172,330	1,596,512	369,426	365,624	975	2,826	24,641
30年 9月	42,132	14,771	1,606,796	32,148	31,848	73	227	1,984
10	43,820	14,121	1,607,817	29,768	29,495	63	210	2,101
11	42,506	14,574	1,609,289	31,418	31,126	72	220	1,999
12	44,191	14,125	1,610,114	31,037	30,747	70	220	1,947
31年 1月	43,357	14,531	1,611,305	31,708	31,396	79	233	1,868
2	39,549	14,563	1,613,765	29,886	29,599	67	221	1,813

[注] 大阪市営水道給水世帯数の各年度計は年度末現在である。

(警 察)

交通事故件数と死傷者数

(大阪府警察本部交通総務課)

年 月	総 数	うち原付	人対車両	車 両 相 互					車両単独	列 車
				総 数	出合頭	追 突	右折時	その他		
件 数 (件)										
平成28年	37,920	5,110	3,339	34,014	9,659	12,296	3,530	8,529	563	4
29	35,997	4,750	3,163	32,502	9,136	11,528	3,524	8,314	329	3
30	34,382	4,479	3,236	30,828	8,966	10,672	3,365	7,825	312	6
30年 9月	2,706	360	231	2,452	677	913	241	621	22	1
10	3,020	379	306	2,678	733	922	301	722	36	0
11	2,971	375	295	2,656	709	907	314	726	20	0
12	3,122	412	337	2,751	809	944	312	686	33	1
31年 1月	2,376	330	255	2,094	605	718	253	518	27	0
2	2,381	288	263	2,107	617	695	248	547	11	0
負 傷 者 (人)										
平成28年	45,460	5,437	3,395	41,456	10,639	17,390	3,956	9,471	605	4
29	43,585	5,055	3,189	39,992	10,190	16,604	3,949	9,249	403	1
30	40,933	4,776	3,262	37,325	9,881	14,972	3,758	8,714	344	2
30年 9月	3,265	391	234	3,008	750	1,296	272	690	23	0
10	3,565	399	306	3,221	799	1,291	333	798	38	0
11	3,542	401	295	3,226	777	1,295	349	805	21	0
12	3,668	436	336	3,297	879	1,317	349	752	35	0
31年 1月	2,834	348	255	2,551	666	1,042	276	567	28	0
2	2,736	300	263	2,460	659	936	264	601	13	0
死 者 (人)										
平成28年	161	11	50	61	18	8	15	20	49	1
29	150	14	48	74	24	13	11	26	26	2
30	147	17	43	66	16	11	16	23	34	4
30年 9月	11	1	3	4	0	1	1	2	3	1
10	18	2	5	7	2	2	0	3	6	0
11	13	3	4	9	2	3	2	2	0	0
12	22	1	9	9	4	0	2	3	3	1
31年 1月	7	0	3	3	0	0	1	2	1	0
2	13	1	7	6	1	0	3	2	0	0

【注】交通事故の類型別にみた発生状況である。

刑法犯罪種別認知・検挙状況

(大阪府警察本部刑事総務課「犯罪統計」)

年 月	総 数	凶悪犯	認 知 件 数 (件)				粗暴犯	窃盗犯	知能犯	風俗犯	その他
			殺 人	強 盗	放 火	強 姦					
平成28年	122,136	795	110	401	184	100	5,015	95,828	4,918	1,467	14,113
29	107,023	691	106	291	177	117	4,906	82,644	4,810	1,106	12,866
30	95,562	656	114	269	123	150	4,670	73,962	4,289	1,036	10,949
30年 9月	7,373	46	11	20	6	9	341	5,797	346	86	757
10	8,459	46	7	16	9	14	445	6,495	404	95	974
11	7,907	47	13	10	20	4	415	5,941	442	80	982
12	6,881	55	6	21	11	17	362	5,144	374	81	865
31年 1月	6,857	55	16	18	9	12	353	5,279	284	54	832
2	6,163	41	9	11	12	9	316	4,744	279	60	723
検 挙 件 数 (件)											
平成28年	23,801	524	109	237	94	84	3,271	13,099	1,457	976	4,474
29	23,306	571	104	235	115	117	3,291	12,742	1,473	844	4,385
30	21,486	529	112	200	81	136	3,386	11,618	1,326	820	3,807
30年 9月	1,459	42	10	21	6	5	223	793	95	71	235
10	2,005	41	6	21	7	7	348	1,035	150	91	340
11	2,770	87	17	24	17	29	432	1,449	234	96	472
12	1,453	27	7	8	3	9	256	766	60	64	280
31年 1月	1,385	20	6	5	3	6	216	753	98	39	259
2	1,672	37	8	10	10	9	258	959	117	48	253
検 挙 人 員 (人)											
平成28年	17,484	479	99	235	65	80	3,402	7,822	1,008	813	3,960
29	16,970	563	103	256	87	117	3,431	7,485	958	761	3,772
30	15,918	555	114	242	67	132	3,525	6,867	890	701	3,380
30年 9月	1,071	54	9	26	7	12	229	469	47	50	222
10	1,468	63	14	35	8	6	362	607	79	67	290
11	2,104	91	17	43	7	24	456	892	171	86	408
12	1,096	25	4	15	1	5	265	468	38	58	242
31年 1月	1,046	22	5	8	3	6	213	499	46	38	228
2	1,157	34	10	8	7	9	264	526	68	47	218

【注】月別の数値は暫定値である。

新着資料のご案内

統計資料室にご寄贈いただいた主な新着資料です。(平成31年3月到着分)
ご寄贈をいただいた機関の皆様には、心からお礼申し上げます。

国関係

平成27年度 県民経済計算年報 平成30年版

社会生活統計指標 都道府県の指標 2019年
統計でみる都道府県のすがた 2019
統計研究彙報 2019年3月

法人企業統計年報特集 平成29年度
(財政金融統計月報・2018年10月)

学校保健統計(学校保健統計調査報告書) 平成30年度

衛生行政報告例 平成29年度

建築統計年報 平成30年度版

平成27年(2015年)産業連関表構造調査結果
建築工事・不動産編、公共事業・土木工事編

内閣府経済社会総合研究所
国民経済計算部

総務省統計局

総務省統計局

総務省統計研修所

財務省財務総合政策研究所

文部科学省総合教育政策局調査企画課

厚生労働省政策統括官
(統計・情報政策、政策評価担当)

国土交通省総合政策局情報政策課
建設経済統計調査室

国土交通省総合政策局情報政策課
経済統計調査室

各機関で刊行された統計資料等は、統計資料室へ1部ご寄贈くださいますようお願いいたします。

2019年 工業統計調査

調査期日：2019年6月1日



調査員証を携帯した
統計調査員が
事業所を訪問いたします

簡単・安心なインターネット回答
をご利用ください！



調査の概要

目的：我が国の工業の実態を明らかにすること

対象：従業者が4人以上の製造業を営む事業所

調査内容：事業所数、従業者数、製造品出荷額等など

調査結果：中小企業施策や地域振興などの基礎資料に活用

※ご回答いただいた調査票の内容は、統計法で厳重に保護され、統計の作成以外の目的に使用されることはありません。



工業統計調査のご案内 (総務省・経済産業省)

<http://www.meti.go.jp/statistics/tyo/kougyo/index.html>

工業統計

検索



大阪府担当窓口

統計課 産業構造グループ

TEL 06-6210-9206

自動車税の納期限は 5月31日(金)です!



大阪府広報担当副知事もずやん

自動車税は、納税通知書裏面に記載の金融機関、大阪府内の郵便局、コンビニエンスストア等、府税事務所で納付することができます。

また、パソコンやスマートフォンを利用したクレジットカードでの納付や、府税収納を扱う金融機関(ゆうちょ銀行を除く。)のPay-easy(ペイジー)に対応している方法による納付も可能です。さらに、スマートフォン決済アプリ「PayB」を利用して納付することもできます。

詳しくは、各金融機関や大阪府ホームページを確認してください。

自動車税に関するお問合せは

こちらまでお願いします!

自動車税コールセンター



ふ ぜ い コ ー ル

0570-020156

○ 受付時間 平日9:00~17:45 オペレーターによる対応

上記以外の時間、土・日曜日・祝日・年末年始は24時間自動音声案内で対応しています。

※ このナビダイヤルによる通話は大阪市までの通話料金でご利用いただけます。携帯電話からは20秒ごとに約10円でご利用いただけます。なお、通話料金はマイラインの登録にかかわらず、NTTコミュニケーションズからの請求となります。

※ お問合せの際には、自動車の「登録番号」及び「車台番号(下4桁)」をご確認ください。

※ 一部のIP電話等でつながらない場合は、06-6776-7021までお願いします。

※ 納税通知書等の発送直後や9時台は、つながりにくくなる場合がありますのでご了承ください。



大阪府警察官や警察一般職員って、
どんな仕事をしているのかな? どうしたらなれるのかな?

大阪府警察のホームページを今すぐチェック! 特別な人しかなれないわけじゃありません! チャンスはみなさんに平等にあるんです!!



平成31年度 大阪府警察官(巡査)採用選考(予定)

【第2回選考】申込期間(インターネット申込): 2019年7月1日~8月2日(郵送及び自己推薦は7月25日まで)

第一次選考日: 2019年9月21日

【第3回選考】申込期間(インターネット申込): 2019年11月7日~12月9日

(郵送(自己推薦のみ)): 2019年11月7日~12月2日

第一次選考日: 2020年1月11日

お問い合わせ先: 大阪府警察官採用センター TEL:0120-370-314(平日9:00~17:45)

大阪府警察HP LINE@



大阪府警察一般職員募集中

- ・行政職員(大学卒程度): 10名程度
- ・科学捜査研究所研究員(法医・化学): 各若干名
- ・通訳職(中国語): 若干名

お問合せ先: 大阪府警本部警務課人事第六係

TEL: 06-6943-1234(平日9:00~17:45)

詳しくは大阪府警察HPをご覧ください

大阪府警察 採用案内

検索

(<https://www.police.pref.osaka.lg.jp/saiyo/index.html>)

2019年4月号

(毎月1回発行)



大阪府

大阪府総務部統計課

〒559-8555 大阪市住之江区南港北1-14-16 大阪府咲洲庁舎19階/電話 06(6210)9196

統計課ホームページ <http://www.pref.osaka.jp/toukei/>

再生紙を使用しています。