

大阪府工業指数

平成31年1月（速報）

商工業動態グループ

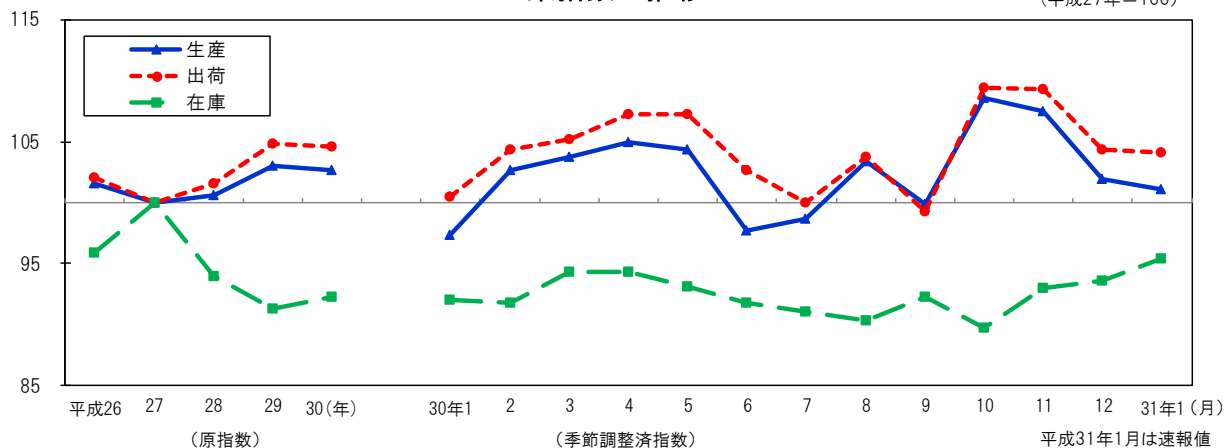
《 詳細は大阪府ホームページに掲載しています。 <http://www.pref.osaka.lg.jp/toukei/iip/index.html> 》

※平成31年1月速報（平成31年3月29日公表）から、指数の基準時及びウェイト算定年次を平成22年（2010年）から平成27年（2015年）に改定しました。

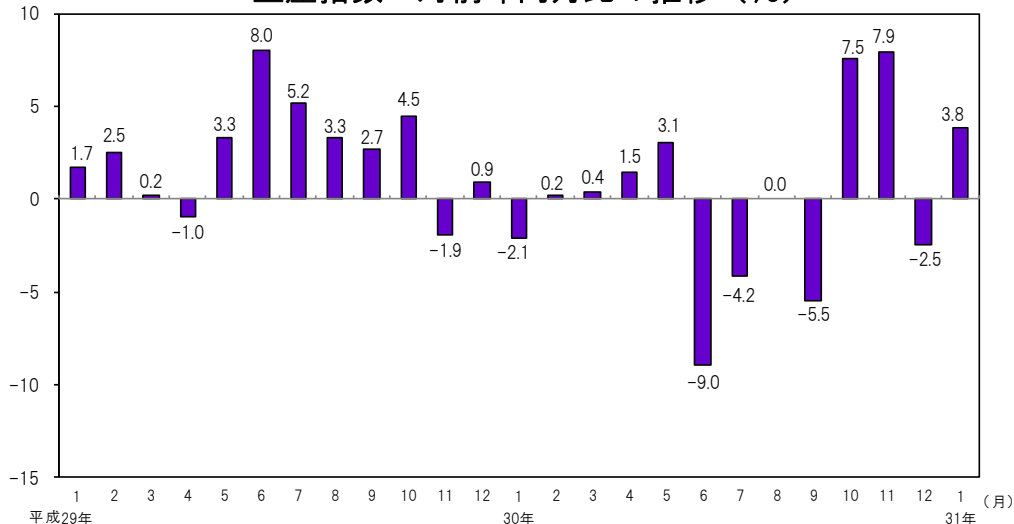
概 要

- (1) 生産指数（季節調整済）は 101.1 前月比は 0.8%の低下
業種別（寄与度順）にみると、金属製品工業（前月比 -19.2%）、化学工業（同 -7.8%）など9業種が低下。
- (2) 出荷指数（季節調整済）は 104.1 前月比は 0.3%の低下
業種別（寄与度順）にみると、金属製品工業（前月比 -23.7%）、生産用機械工業（同 -7.1%）など9業種が低下。
- (3) 在庫指数（季節調整済）は 95.4 前月比は 1.9%の上昇
業種別（寄与度順）にみると、汎用・業務用機械工業（前月比 7.7%）、輸送機械工業（同 21.5%）など9業種が上昇。

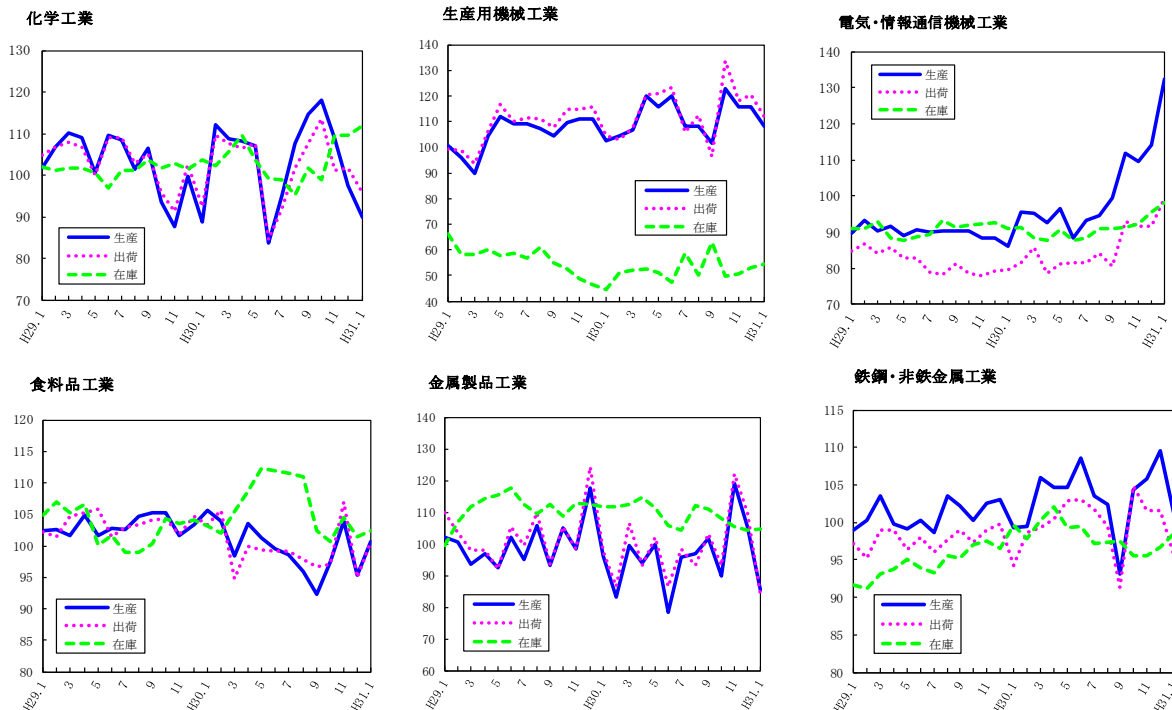
工業指数の推移



生産指数 対前年同月比の推移 (%)

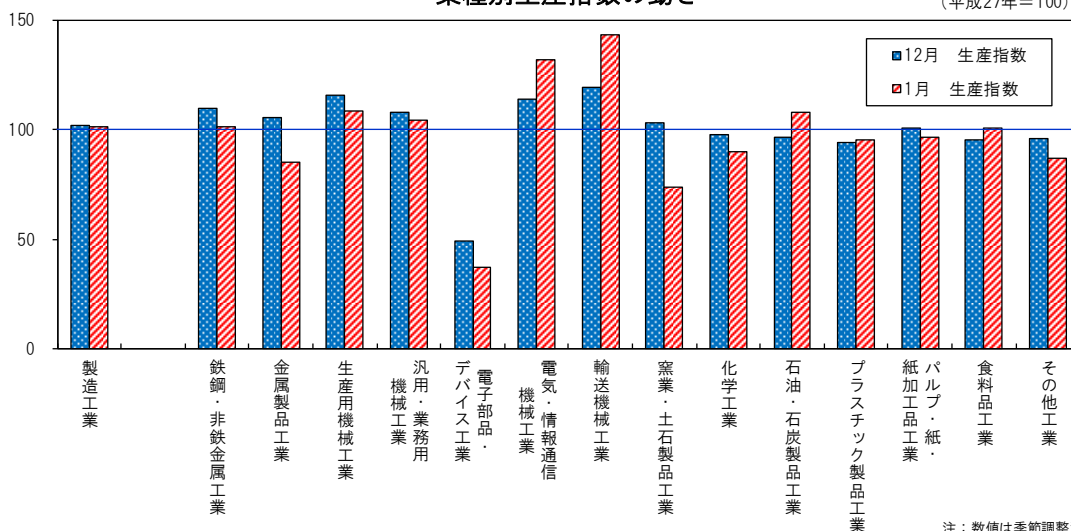


業種別動向グラフ(生産指数ウェイト上位6業種)



注：数値は季節調整済指数

業種別生産指数の動き



注：数値は季節調整済指数

◇全国及び主要都府県の製造工業の動き

《平成31年1月分速報値(前月比)》 平成27年=100 (注)は平成22年=100

都道府県名	生産(%)	出荷(%)	在庫(%)
大阪府	-0.8	-0.3	1.9
全国	-3.4	-3.4	-1.4
東京都	-5.3	-4.6	0.5
神奈川県	1.6	1.5	-1.8
愛知県 ^(注)	-1.1	-1.7	-12.0
兵庫県 ^(注)	-5.4	-0.3	-7.9
広島県	-5.0	-6.6	4.2
福岡県	3.2	4.5	-3.9