

月刊

大阪の統計

2019年(令和元年)5月 No.843

目次

トピックス

- 平成 30 年の大阪の賃金、労働時間及び雇用の動き
大阪府総務部統計課 1
- 平成 30 年の大阪経済
大阪府商工労働部大阪産業経済リサーチ&デザインセンター..... 3

お知らせ

- 統計グラフコンクールの作品を募集しています！
大阪府総務部統計課 7
- 統計調査員 大募集！
大阪府総務部統計課 9

毎月の統計調査結果

- 人 口 大阪府毎月推計人口 平成 31 年4月1日現在..... 11
- 物 価 大阪市消費者物価指数の動き 平成 31 年4月速報 13
- 労 働 大阪の賃金、労働時間及び雇用の動き 平成 31 年2月月報 15
- 工 業 大阪府工業指数 平成 31 年2月速報..... 17

四半期の統計調査結果

- 景 気 大阪府景気観測調査結果 平成 31 年1～3月期 19

今月の統計表 21

新着資料のご案内 32

●月刊「大阪の統計」は大阪府ホームページにも掲載しています。

大阪府 統計

検索



大阪府総務部統計課

大阪府広報担当副知事
もずやん

平成30年の大阪の賃金、労働時間及び雇用の動き

大阪府総務部統計課 勤労・教育グループ

《 詳細は大阪府ホームページに掲載しています。http://www.pref.osaka.lg.jp/toukei/maikin_n/index.html 》

平成31年4月に、平成30年の「大阪の賃金、労働時間及び雇用の動き」（速報）を公表しましたので、その概要を紹介します。

1 主な動き（平成30年平均、調査産業計・事業所規模5人以上）

(1) 賃金の動き

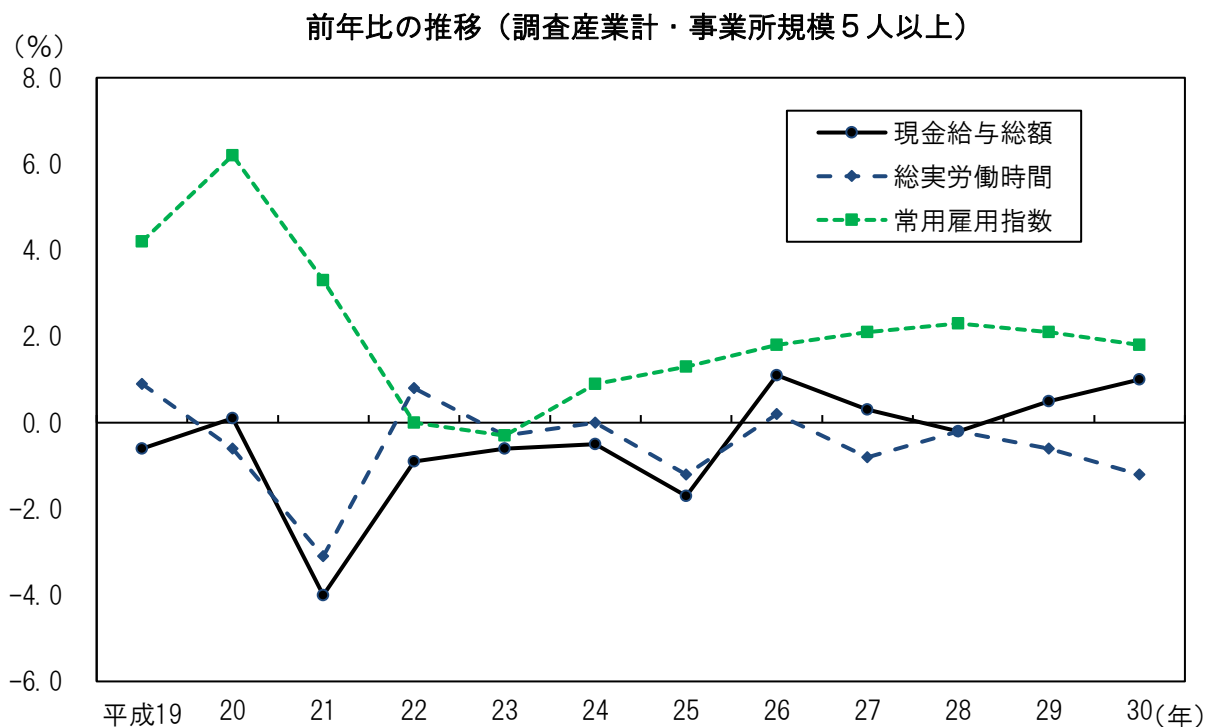
現金給与総額は、339,081円。名目賃金指数（平成27年平均＝100。以下同様。）は101.2で、前年比は1.0%の増加となり、平成29年以降、2年連続で増加が続いています。

(2) 労働時間の動き

総実労働時間は、139.3時間。労働時間指数は98.0で、前年比は1.2%の減少となり、平成27年以降、4年連続で減少が続いています。

(3) 雇用の動き

常用労働者数は、3,889,289人。常用雇用指数は106.2で、前年比は1.8%の増加となり、平成24年以降、7年連続で増加が続いています。

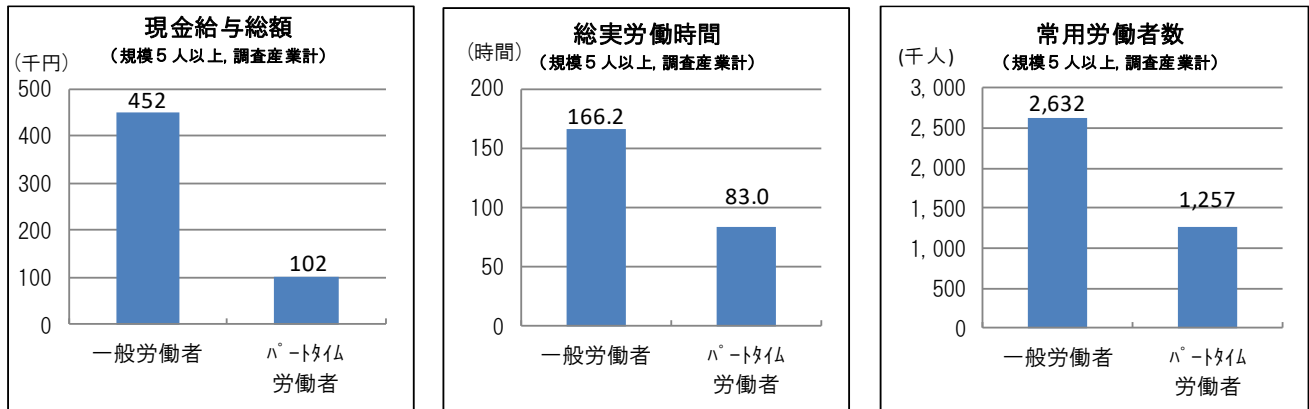


2 就業形態別賃金、労働時間及び雇用（平成30年平均、調査産業計・事業所規模5人以上）

賃金、労働時間及び雇用を就業形態別（一般労働者とパートタイム労働者）にみると、現金給与総額は、一般労働者が452,411円、パートタイム労働者が101,826円となった。

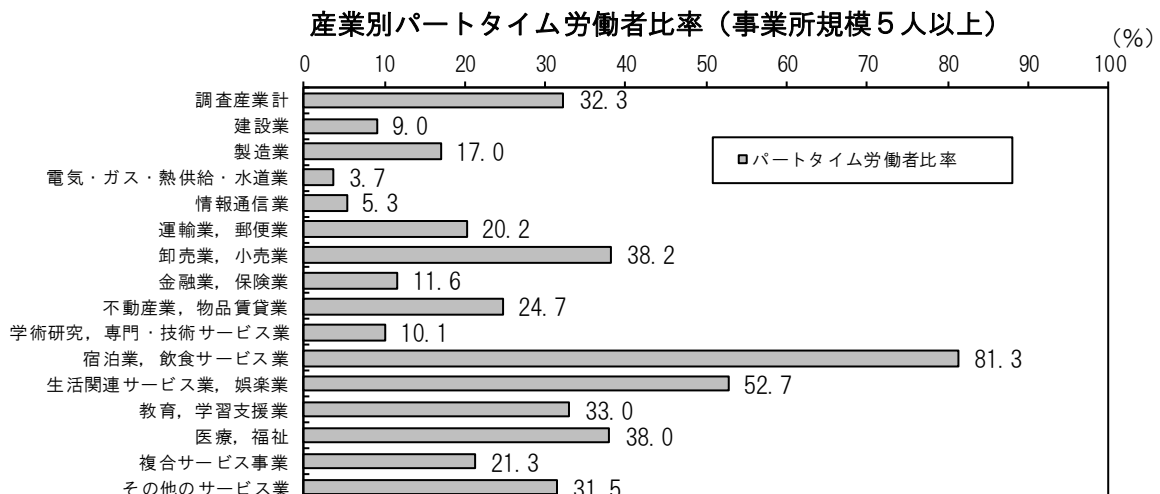
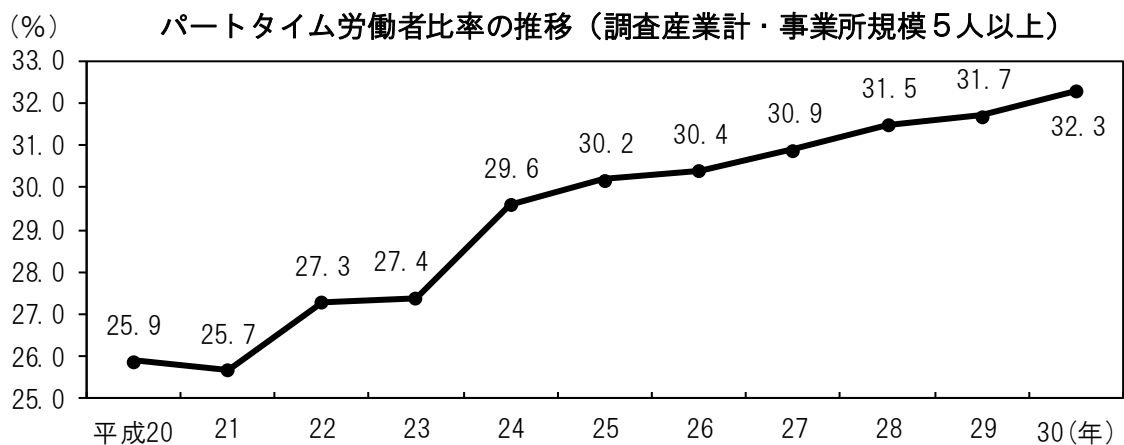
一方、総実労働時間は、一般労働者が166.2時間、パートタイム労働者が83.0時間となった。

また、常用労働者数は、一般労働者が2,632千人、パートタイム労働者が1,257千人となった。



3 パートタイム労働者比率の動き（平成30年平均、事業所規模5人以上）

常用労働者に占めるパートタイム労働者の割合は調査産業計で32.3%となり、平成22年以降、9年連続の増加となった。また、6年連続で年平均30%を超え、産業別では「宿泊業、飲食サービス業」が最も高く、81.3%となった。



平成30年の大阪経済

大阪府商工労働部 大阪産業経済リサーチ&デザインセンター

《 各種調査結果は、当センターホームページに掲載しています。 <http://www.pref.osaka.lg.jp/aid/sangyou/index.html> 》

大阪産業経済リサーチ&デザインセンターでは、直近の経済情勢について当センターホームページに毎月掲載するとともに、前年の経済動向を振り返った冊子（『おおさか経済の動き 別冊 “平成30（2018）年の大阪経済”』）を発行しています。本稿では、その概要を紹介します。

1. 大阪経済は、夏から秋にかけて落ち込み、年末の回復も外需減速等で緩やか

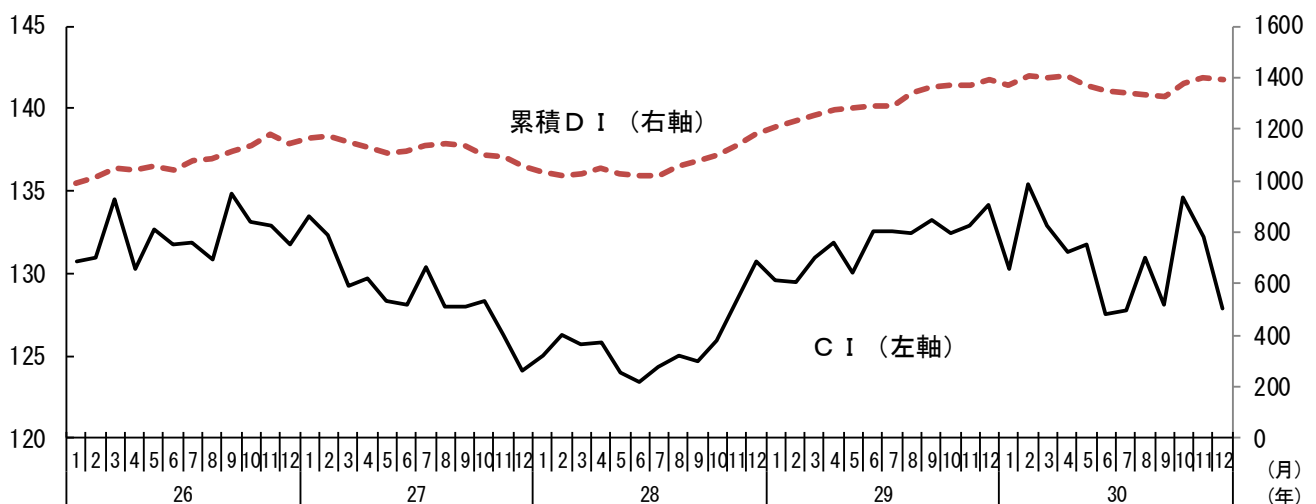
平成30年の大阪経済は、緩やかな回復基調にあったが、6月の大阪府北部地震や9月の台風21号の影響により消費が弱含んだ。輸出は、関空閉鎖の影響もあり9月には落ち込み、10月に持ち直したものの、中国経済の減速、米中貿易摩擦の下で再び減少した。こうしたことから、年末における大阪経済の回復は緩やかであった。完全失業率は低い水準で推移し、就業者数が増加するなど、雇用は引き続き堅調に推移した。

大阪府累積DIは、28年秋頃から上昇基調にあったが、30年に入ってから頭打ちとなり、5月から9月にかけては低下が続いたが、10月以降に持ち直した。

大阪府CIについては、28年秋以降上昇基調が続いたが、30年に入ってから頭打ちとなった。大阪府北部地震のあった6月、台風21号により被災した9月には落ち込んだが、10月には改善した。

景気動向指数の推移（一致指数）

大阪府（平成22年=100）



資料：大阪産業経済リサーチ&デザインセンター「景気動向指数」

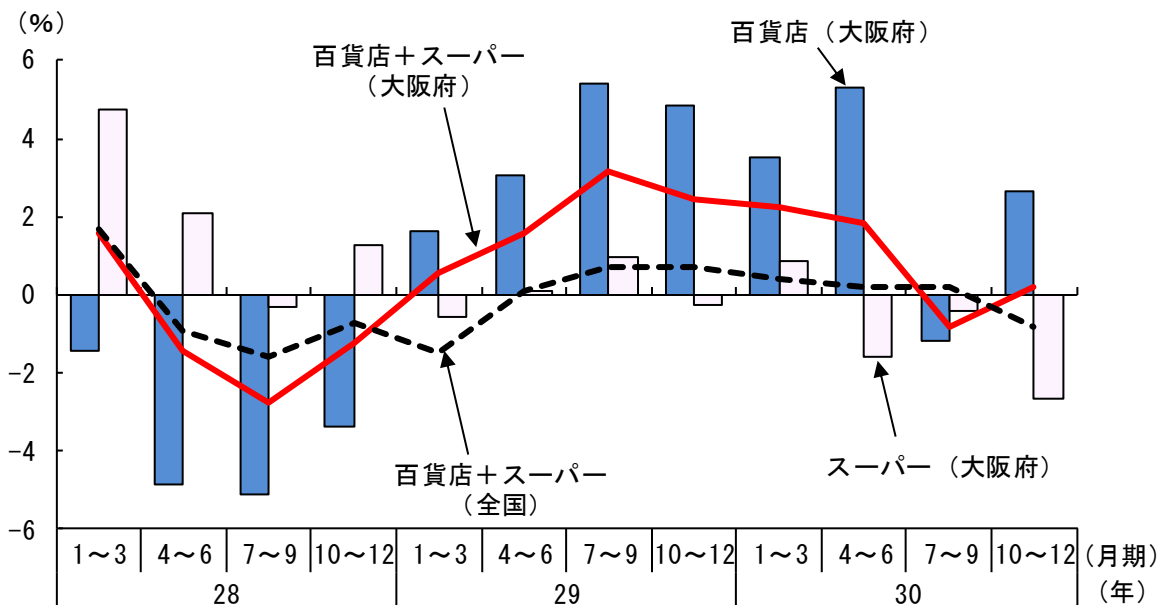
（注）景気動向指数（CI、DI）は、消費、投資、生産、雇用などの景気に敏感に反応する指標の動きを統合した景気指標である。そのうち、CI（コンポジット・インデックス）は、景気変動の大きさやテンポを測定するもので、基準時点（平成22年）を100とした相対的な水準を示す。DI（ディフュージョン・インデックス）は、景気局面の判断や景気転換点の判定に用いられる。

2. 平成 30 年の経済動向

(1) 個人消費は堅調に推移したが後半やや弱含み

大型小売店の販売額は、スーパーは、自然災害の影響や秋・冬の高気温により季節商材で苦戦し減少したが、百貨店はインバウンド需要が好調で、また、国内富裕層の高額消費が堅調に推移したことより増加した。

大型小売店の業態別販売額の推移（大阪府、全店、前年同期比）

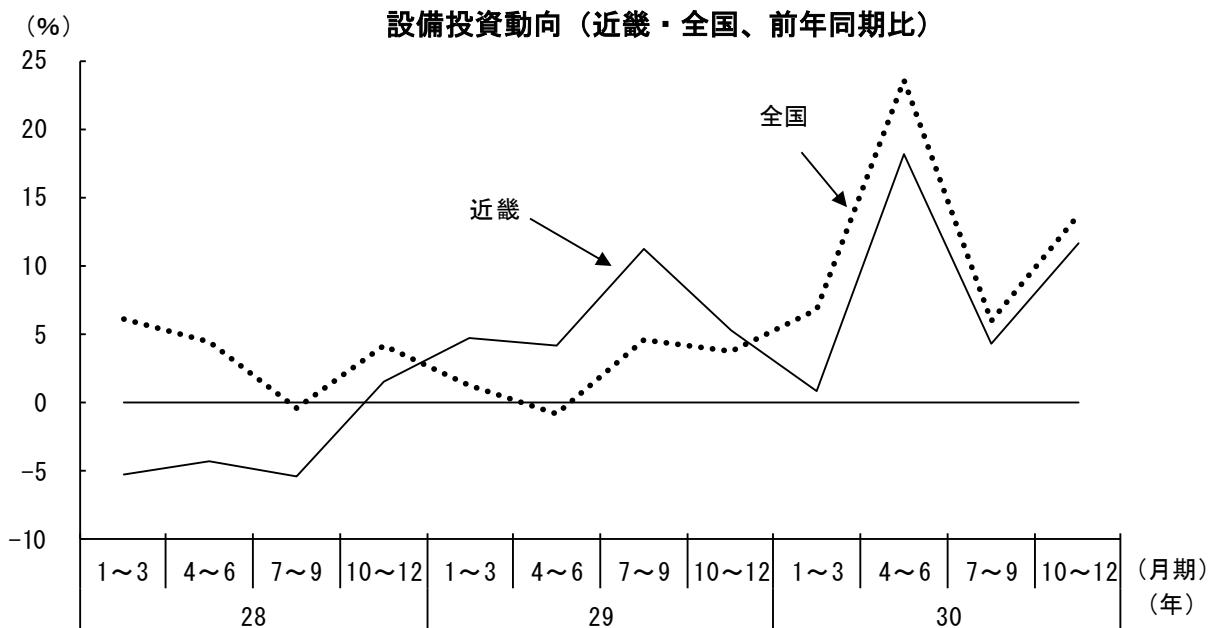


資料：経済産業省「商業動態統計」

(2) 民間設備投資は回復傾向が続く

近畿地区の資本金 10 億円以上の企業の設備投資額をみると、28 年 10~12 月期以降、増加傾向が続いている。

設備投資動向（近畿・全国、前年同期比）



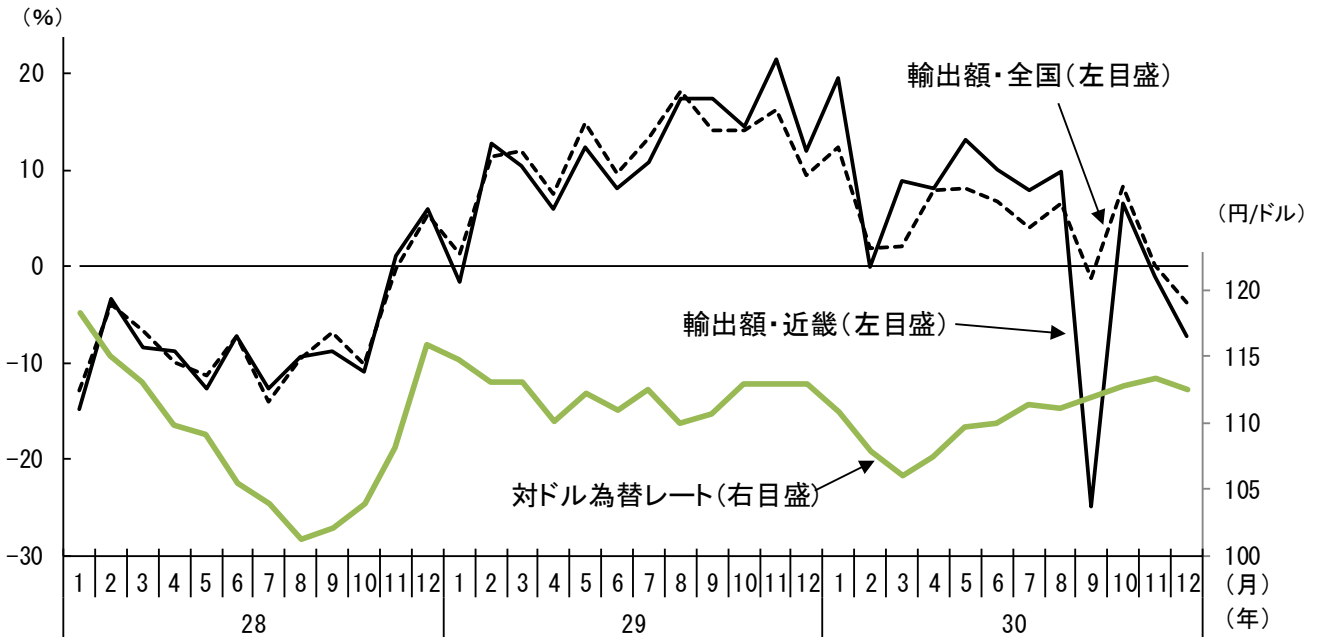
資料：近畿財務局「法人企業統計」、財務省「法人企業統計」

(注) 資本金 10 億円以上、全産業（金融・保険業を除く）。ソフトウェアを含む設備投資。

(3) 輸出入額は、2年連続で増加したが年末は減少に転じた

30年は、前年に続いて為替レートが安定して推移し、輸出額は2年連続で増加したが、関空閉鎖の影響を受けたほか、年末は米中貿易摩擦や中国経済減速などの影響により減少に転じた。

輸出入通関額の推移（近畿・全国、前年同期比）



資料：大阪税関・財務省「貿易統計」、日本銀行「時系列統計」

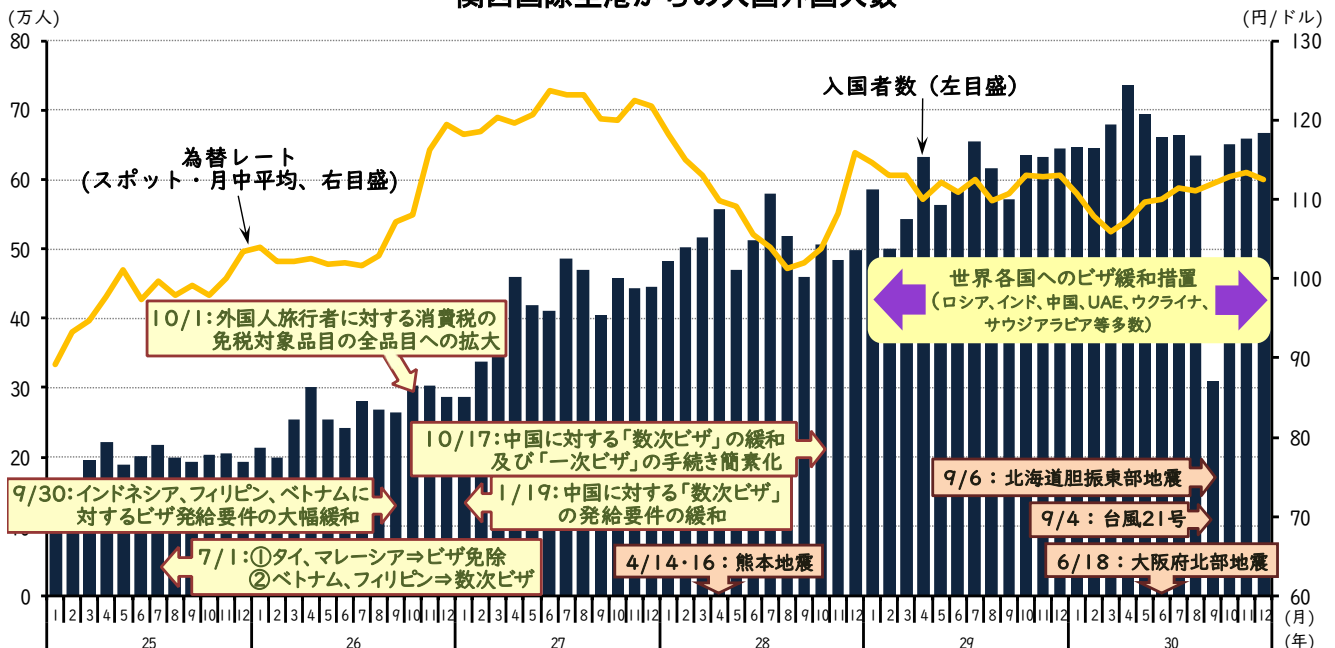
(注) 対ドル為替レートは、東京インターバンク相場、ドル・円、スポット、中心相場/月中平均。

近畿圏は、大阪、京都、兵庫、滋賀、奈良、和歌山の2府4県。

(4) 外国人旅行者による観光は、年後半から失速

30年の観光需要は、アジア諸国の経済発展に伴う所得の向上や国際航空便数の増加などもあり、30年前半までは好調に推移した。ただし、6~9月にかけて大阪府北部地震や台風21号などの自然災害が相次いだことから、外国人旅行者は年後半からやや失速する形となった。

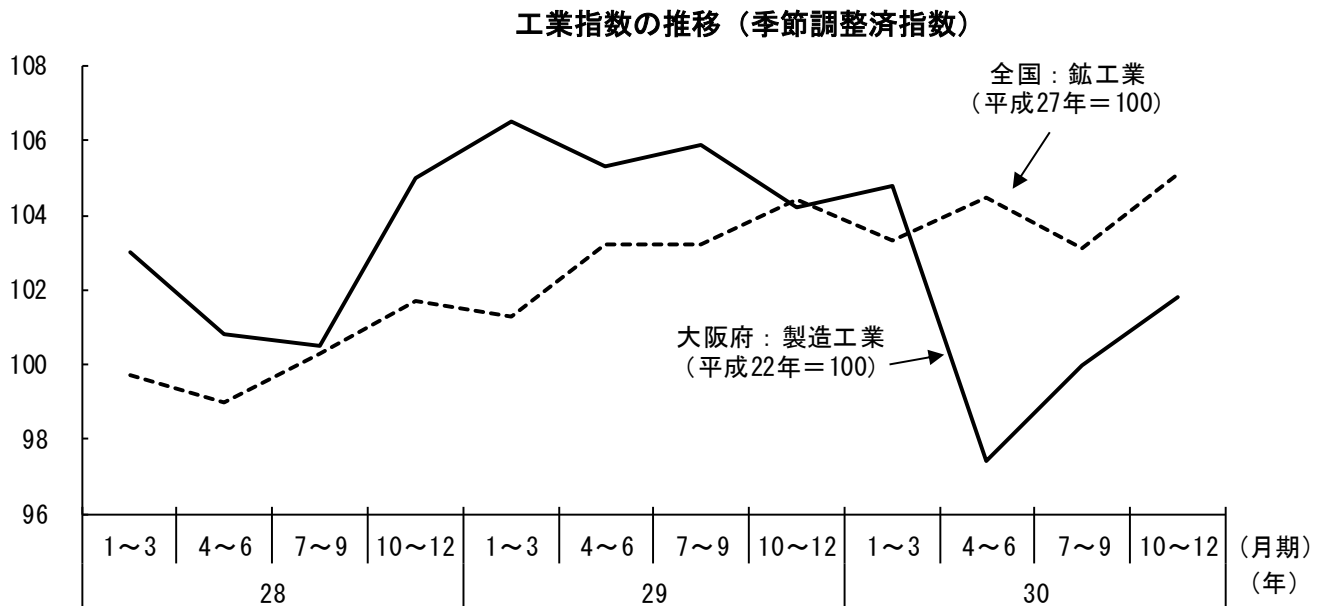
関西国際空港からの入国外国人人数



資料：法務省「出入国管理統計」、日本銀行

(5) 生産活動は下降基調で推移

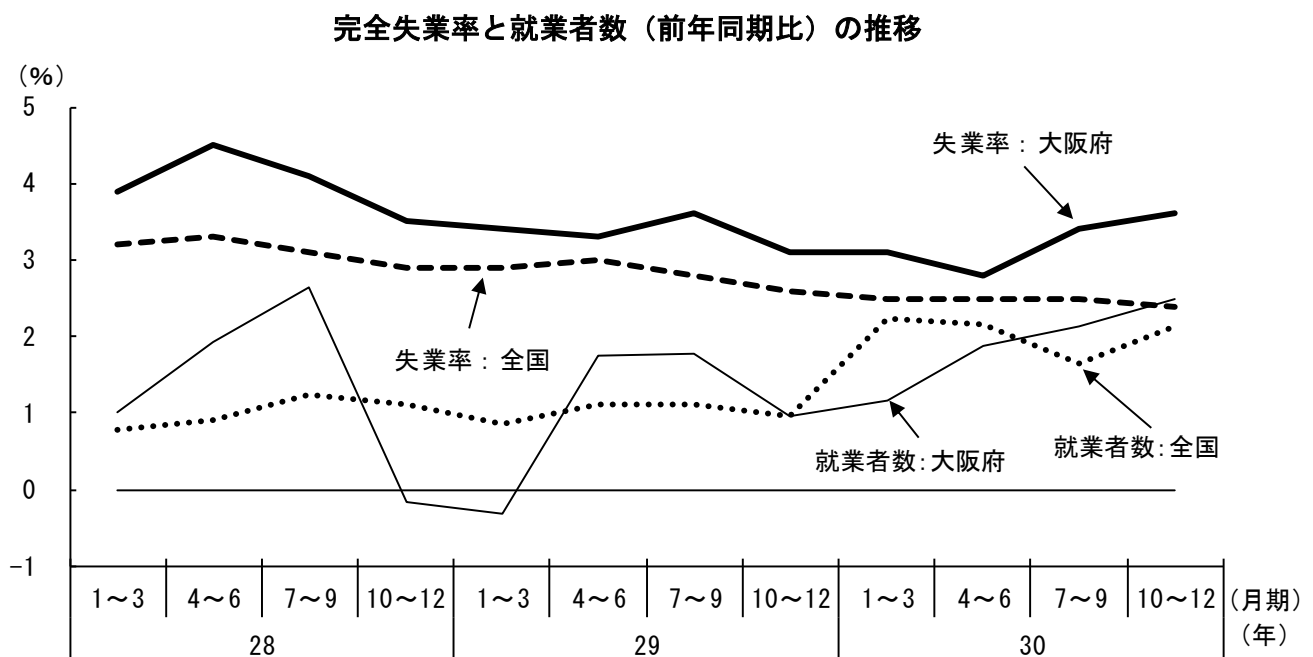
大阪府における30年の製造工業生産指数（平成22年=100）は、大阪北部地震（6月18日）の影響もあり4～6月期が大きく減少し、年後半は緩やかに持ち直した。



資料：大阪府統計課「製造工業指数」、経済産業省「鉱工業指数」

(6) 雇用は改善傾向が続く

府内雇用動向は、引き続き堅調に推移した。全国の完全失業率は29年に引き続き30年においても緩やかな低下傾向が続いた。大阪府の失業率も低い水準ではあるものの、年後半にやや上昇した。一方、就業者数は、全国、大阪府とも緩やかな増加が続き、大阪府では増加率の上昇が期を追うごとに顕著であった。



資料：総務省「労働力調査」

(注) 完全失業率は原数値。

統計グラフコンクールの作品を募集しています！

大阪府総務部統計課 情報企画グループ

《 詳しくは大阪府ホームページに掲載しています。 <http://www.pref.osaka.lg.jp/toukei/gcon/index.html> 》

大阪府では、府民の皆様には統計グラフの作成を通じて、統計への理解と関心、親しみを深めていただくことを目的として、統計グラフコンクールを毎年開催しています。

作品を制作いただく際のポイントをまとめましたので、これを参考としてください。

多くの皆様からのご応募をお待ちしております。

1. 統計をグラフに表わそう

統計は、データを集めて集計しただけでは、単なる「数字の集まり」でしかありません。

結果を視覚的に表わす「グラフ」をうまく使うことによって、自分の考えていることを的確に伝えることができます。

統計を作成する目的に合わせて上手にグラフを取り入れましょう。

2. 統計グラフの作り方 ー作ってみようー

統計グラフ作品を、下の手順に従って作ってみましょう。

グラフを作るテーマを決める

何について調べるか考えてみましょう。

統計グラフ作品をつくる時にいちばん最初にする作業は「テーマを見つけること」です。

難しく考えず疑問に思ったことや、「調べてみたい!」と思ったことをテーマにしましょう。

テーマについて調べる

テーマが決まったらそのことについて調べてみましょう。

調べ方として、次のような方法があります。

- ①自分で観察をしたり、周りの人にアンケートをとる。
- ②本や雑誌、新聞、インターネットなどで調べてみる。

調べたことを整理する

調べたことを表やグラフにしてまとめてみましょう。

①調べたことを表にまとめてみます。

⇒ここでまとめたものが作品の「元データ」となります。

②①でまとめたものをグラフにします。

⇒データにふさわしい統計グラフを選びましょう。

整理したことをまとめる
調べて整理したことを、見る人に
伝わるようにまとめましょう。

①作品の題名を決めます。

②作品の構図やレイアウト、デザインを決めます。

③下書きをします。⇒周りの人の意見も聞いてみましょう。

④色彩を考えながら、作品を仕上げます。

できあがりの確認をする
グラフの目盛り、単位などの最終
チェックをしましょう。

①グラフの基点の「0」は忘れていませんか。

②資料名、出所、凡例など書き忘れていませんか。

③誤字、脱字はありませんか。

完 成!!



大阪府広報担当副知事
もずやん

第61回(令和元年度) 大阪府 統計グラフコンクール 作品大募集 9/10(火)締切



『電車内での若者のマナー調査』
(学)清風南海学園 清風南海高等学校 2年生
亀井 建吾さん
坂口 侑平さん
辻村 真一さん の作品
第60回大阪府統計グラフコンクール第5部「特選」

府民の皆様に統計グラフの作成を通じて、統計への理解と関心、
親しみを深めていただくことを目的として、統計グラフを使った作品を募集します。

応募資格

大阪府内に在住、在学、在勤する小学生以上の方なら
どなたでも応募できます。

応募部門

コンクールは次の6つの部門に分かれています。

- 第1部…小学校1・2年生の児童
- 第2部…小学校3・4年生の児童
- 第3部…小学校5・6年生の児童
- 第4部…中学校の生徒
- 第5部…高等学校以上の生徒、学生及び一般の方
- パソコン統計グラフの部…小学生以上の方

テーマ

各部とも自由です。ただし、小学校4年生以下の児童の応募については、児童が観察・調査したものを統計グラフにしたものとします。

用紙のサイズ

72.8cm×51.5cmの用紙で作成してください。

表彰式

表彰式は令和2年1月16日(木)の予定です。
また、入賞作品のうち優秀な作品は、公益財団法人統計情報研究開発センターが主催する全国コンクールへ出品します。

その他

応募に当たっては、「第61回(令和元年度)大阪府統計グラフコンクール募集要領」をご参照ください。また、ホームページには募集要領、グラフの作り方、過去の入賞作品などを掲載しています。

大阪グラフコンクール

検索

応募先及び問い合わせ先

大阪府総務部統計課 情報企画グループ
〒559-8555
大阪市住之江区南港北 1-14-16
大阪府咲洲庁舎(さきしまコスモタワー)19階
電話: 06-6210-9196/FAX: 06-6614-6921
E-mail: tokei@sbox.pref.osaka.lg.jp

はじめてでも
大丈夫！

経験不問！

統計調査員 大募集！

大阪府総務部統計課 総務・調整グループ

《詳細は、大阪府ホームページに掲載しています。 <http://www.pref.osaka.lg.jp/toukei/top/bosyu.html>》

統計調査員とは？

統計調査員は、国が実施する様々な統計調査において、調査対象となる事業所や世帯を訪問して、調査の趣旨や内容について説明を行うとともに、調査票の配布、回収、点検等を行います。

空いている時間を有効に利用したい方や、外に出て活動的に働きたい方におすすめです！

よくある質問

Q. 身分はどうなるの？

A. 非常勤の公務員となります。営利企業の従事制限はありませんので、お仕事をしている方でも統計調査員になれます。

Q. 従事日数や報酬はどの程度？

A. 従事日数は月3日～12日程度で、報酬は月額2万7千円～9万7千円程度になります。
※担当する調査によって異なります。

Q. 統計調査員に登録されると、すぐに仕事があるの？

A. 欠員状況に応じて、登録者の中から選考(面接等)を行い、調査に従事していただきます。

Q. 受け持ちの範囲(地区)は指定出来るの？

A. 調査に従事していただく地域は、基本的には従事希望地域(登録説明会にて登録)の範囲内となります。

登録の要件

年齢が原則として満20歳以上、満65歳未満の方

大阪府内または隣接府県(兵庫県、京都府、奈良県、和歌山県)にお住まいの方

(ただし、税の賦課徴収事務に関係する方、警察官及び警察関係職員の方、

選挙に直接関係する方、暴力団員その他反社会的勢力に該当する方は登録いただけません。)

統計調査員になるには？



まずは登録説明会に参加していただく必要があります。

令和元年度の登録説明会開催予定
令和元年7月2日(火)、令和元年9月13日(金)
令和2年1月21日(火)、令和2年3月19日(木)
時間：午後2時から
場所：大阪府咲洲庁舎(さきしまコスモタワー)19階
※予約制ですので、事前に下記担当課までご連絡ください。



登録説明会への参加



面接等で選考



統計調査員として活躍！

統計調査員の一般的な仕事の流れ

1



調査員事務の説明会への出席
・調査の内容及び調査員業務について、説明を受けます。

2



調査の準備
・調査員事務の説明会で配布された資料を熟読します。
・地図などを元に指定された受け持ち範囲を確認します。

3



調査票の記入依頼と配布・回収
・対象世帯又は事業所に調査への協力を依頼し、調査票を配布します。
・配布した調査票は約束した日時に回収に伺います。

4



調査票の点検・提出
・持ち帰った調査票を自宅で整理し、再度点検します。
・説明会で指示された書類一式と共に決められた期日に大阪府へ提出します。

大阪府総務部統計課 総務・調整グループ

大阪市住之江区南港北1-14-16大阪府咲洲庁舎(さきしまコスモタワー)19階

TEL:06-6210-9194

詳細はこちら<<<http://www.pref.osaka.lg.jp/toukei/top/bosyu.html>>>

大阪府 統計調査員

検索

大阪府毎月推計人口

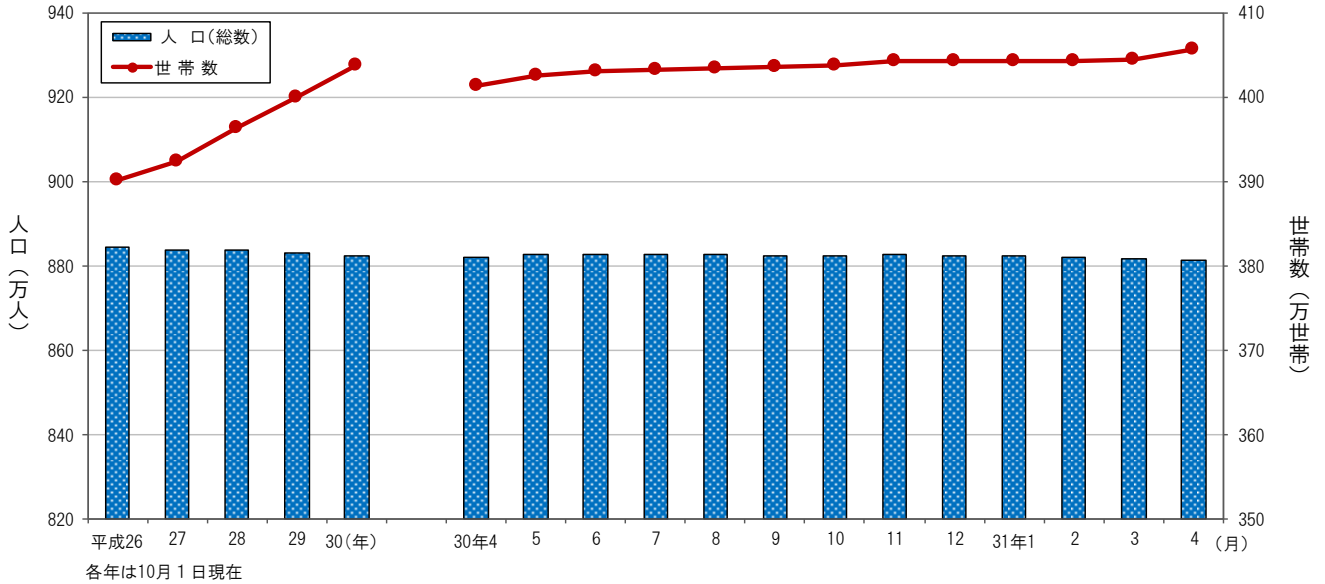
平成31年4月1日現在

人口・労働グループ

《平成27年国勢調査 人口等基本集計結果を基に算出しています。》

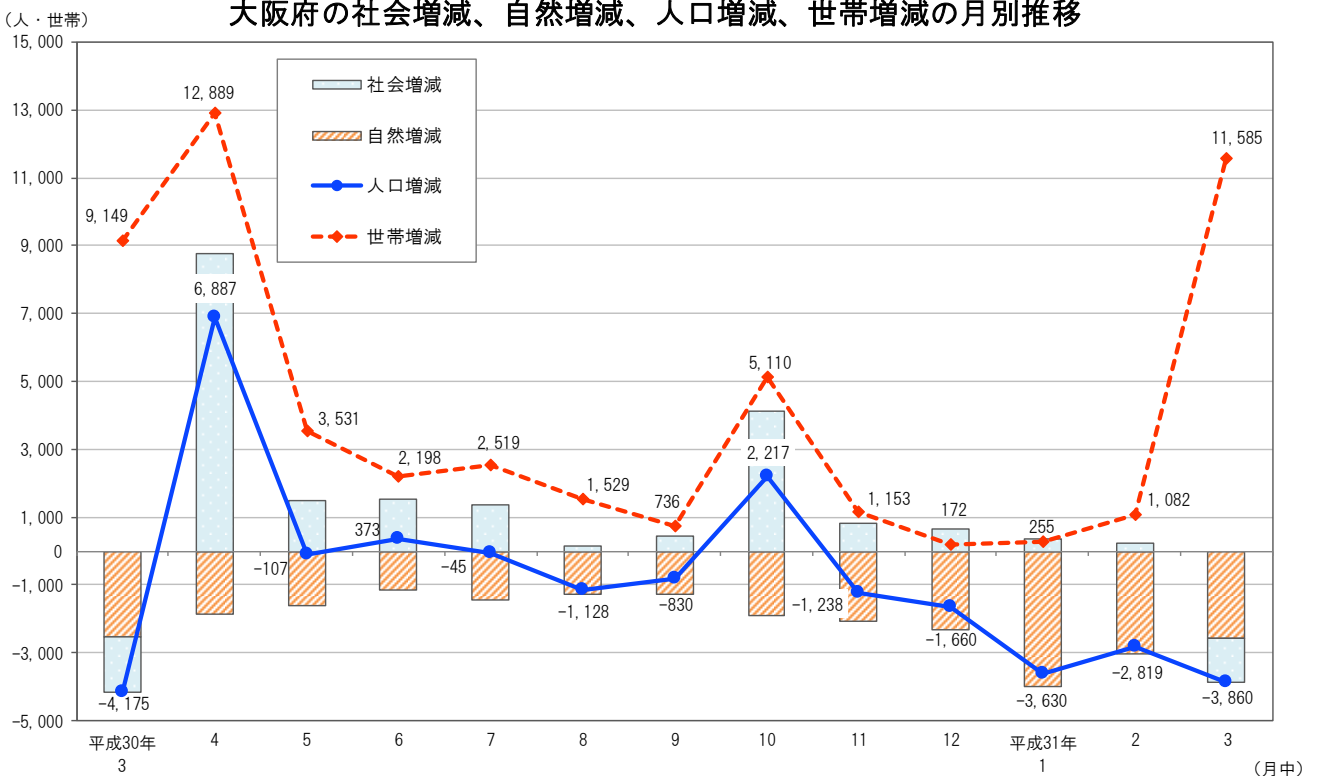
詳細は大阪府ホームページに掲載しています。<http://www.pref.osaka.lg.jp/toukei/jinkou/index.html>》

大阪府の人口及び世帯数の推移



| | | 平成30年11月 | 12月 | 平成31年1月 | 2月 | 3月 | 4月 |
|-----|----------|-----------|-----------|-----------|-----------|-----------|-----------|
| 人口 | 総 数 | 8,826,783 | 8,825,545 | 8,823,885 | 8,820,255 | 8,817,436 | 8,813,576 |
| | 男 | 4,240,287 | 4,239,631 | 4,238,661 | 4,236,530 | 4,234,897 | 4,230,688 |
| | 女 | 4,586,496 | 4,585,914 | 4,585,224 | 4,583,725 | 4,582,539 | 4,582,888 |
| (人) | 前月からの増減数 | 2,217 | -1,238 | -1,660 | -3,630 | -2,819 | -3,860 |
| | 対前年同月増減数 | -6,789 | -7,003 | -7,070 | -7,141 | -6,155 | -5,840 |
| 世帯数 | 総 数 | 4,042,232 | 4,043,385 | 4,043,557 | 4,043,812 | 4,044,894 | 4,056,479 |
| | 前月からの増減数 | 5,110 | 1,153 | 172 | 255 | 1,082 | 11,585 |

大阪府の社会増減、自然増減、人口増減、世帯増減の月別推移



平成31年4月1日 大阪府市区町村別世帯数および人口

| 市区町村 | 世帯数 | 人 口 | | | 市区町村 | 世帯数 | 人 口 | | |
|-------|-----------|-----------|-----------|-----------|-------|---------|---------|---------|---------|
| | | 総 数 | 男 | 女 | | | 総 数 | 男 | 女 |
| 大阪府 | 4,056,479 | 8,813,576 | 4,230,688 | 4,582,888 | 岸和田市 | 76,781 | 190,447 | 90,825 | 99,622 |
| 市部 | 3,985,080 | 8,636,593 | 4,145,608 | 4,490,985 | 豊中市 | 175,438 | 398,479 | 188,145 | 210,334 |
| 郡部 | 71,399 | 176,983 | 85,080 | 91,903 | 池田市 | 47,788 | 104,102 | 49,879 | 54,223 |
| 大阪府地域 | 1,423,774 | 2,728,981 | 1,316,174 | 1,412,807 | 吹田市 | 174,782 | 379,911 | 182,591 | 197,320 |
| 北大阪地域 | 790,268 | 1,793,217 | 858,176 | 935,041 | 泉大津市 | 31,723 | 74,586 | 35,381 | 39,205 |
| 三島地域 | 496,744 | 1,126,553 | 541,853 | 584,700 | 高槻市 | 150,357 | 348,346 | 166,130 | 182,216 |
| 豊能地域 | 293,524 | 666,664 | 316,323 | 350,341 | 貝塚市 | 33,759 | 86,047 | 41,365 | 44,682 |
| 東大阪地域 | 873,918 | 1,974,132 | 951,588 | 1,022,544 | 守口市 | 66,588 | 141,863 | 68,218 | 73,645 |
| 北河内地域 | 502,374 | 1,143,908 | 550,272 | 593,636 | 枚方市 | 170,869 | 398,995 | 189,629 | 209,366 |
| 中河内地域 | 371,544 | 830,224 | 401,316 | 428,908 | 茨木市 | 120,662 | 282,233 | 136,171 | 146,062 |
| 南河内地域 | 249,785 | 598,114 | 282,534 | 315,580 | 八尾市 | 113,400 | 266,410 | 126,779 | 139,631 |
| 泉州地域 | 718,734 | 1,719,132 | 822,216 | 896,916 | 泉佐野市 | 43,489 | 100,380 | 47,971 | 52,409 |
| 泉北地域 | 493,290 | 1,161,923 | 555,632 | 606,291 | 富田林市 | 46,499 | 110,490 | 51,904 | 58,586 |
| 泉南地域 | 225,444 | 557,209 | 266,584 | 290,625 | 寝屋川市 | 102,450 | 230,820 | 111,457 | 119,363 |
| 大阪府 | 1,423,774 | 2,728,981 | 1,316,174 | 1,412,807 | 河内長野市 | 42,274 | 102,614 | 47,847 | 54,767 |
| 都島区 | 54,790 | 106,891 | 51,434 | 55,457 | 松原市 | 51,238 | 118,475 | 56,900 | 61,575 |
| 福島区 | 40,889 | 76,761 | 36,338 | 40,423 | 大東市 | 52,859 | 120,210 | 58,679 | 61,531 |
| 此花区 | 31,465 | 65,542 | 31,999 | 33,543 | 和泉市 | 73,737 | 185,159 | 89,239 | 95,920 |
| 西区 | 58,842 | 101,620 | 47,522 | 54,098 | 箕面市 | 58,899 | 136,119 | 64,994 | 71,125 |
| 港区 | 41,232 | 80,829 | 39,385 | 41,444 | 柏原市 | 29,282 | 68,634 | 32,819 | 35,815 |
| 大正区 | 29,663 | 63,201 | 30,778 | 32,423 | 羽曳野市 | 45,028 | 110,040 | 51,839 | 58,201 |
| 天王寺区 | 40,496 | 79,753 | 36,977 | 42,776 | 門真市 | 57,058 | 120,263 | 58,744 | 61,519 |
| 浪速区 | 51,429 | 73,710 | 37,183 | 36,527 | 摂津市 | 38,411 | 85,570 | 42,479 | 43,091 |
| 西淀川区 | 45,165 | 95,745 | 46,932 | 48,813 | 高石市 | 23,104 | 56,207 | 26,538 | 29,669 |
| 東淀川区 | 97,025 | 176,289 | 86,551 | 89,738 | 藤井寺市 | 27,513 | 63,981 | 30,100 | 33,881 |
| 東成区 | 43,452 | 83,193 | 39,536 | 43,657 | 東大阪市 | 228,862 | 495,180 | 241,718 | 253,462 |
| 生野区 | 66,451 | 129,191 | 62,035 | 67,156 | 泉南市 | 23,264 | 60,664 | 28,994 | 31,670 |
| 旭区 | 44,596 | 90,694 | 43,024 | 47,670 | 四條畷市 | 22,558 | 55,432 | 27,004 | 28,428 |
| 城東区 | 80,003 | 167,117 | 79,298 | 87,819 | 交野市 | 29,992 | 76,325 | 36,541 | 39,784 |
| 阿倍野区 | 51,988 | 109,675 | 50,452 | 59,223 | 大阪狭山市 | 23,826 | 58,520 | 27,421 | 31,099 |
| 住吉区 | 73,322 | 153,067 | 71,251 | 81,816 | 阪南市 | 20,935 | 52,022 | 24,686 | 27,336 |
| 東住吉区 | 59,810 | 126,152 | 59,101 | 67,051 | 三島郡 | 12,532 | 30,493 | 14,482 | 16,011 |
| 西成区 | 69,573 | 109,064 | 62,875 | 46,189 | 島本町 | 12,532 | 30,493 | 14,482 | 16,011 |
| 淀川区 | 100,702 | 181,201 | 89,953 | 91,248 | 豊能郡 | 11,399 | 27,964 | 13,305 | 14,659 |
| 鶴見区 | 47,780 | 111,442 | 53,120 | 58,322 | 豊能町 | 7,749 | 18,630 | 8,842 | 9,788 |
| 住之江区 | 58,541 | 120,869 | 57,895 | 62,974 | 能勢町 | 3,650 | 9,334 | 4,463 | 4,871 |
| 平野区 | 91,585 | 193,219 | 91,296 | 101,923 | 泉北郡 | 6,845 | 16,883 | 8,027 | 8,856 |
| 北区 | 81,341 | 134,507 | 65,031 | 69,476 | 忠岡町 | 6,845 | 16,883 | 8,027 | 8,856 |
| 中央区 | 63,634 | 99,249 | 46,208 | 53,041 | 泉南郡 | 27,216 | 67,649 | 32,743 | 34,906 |
| 堺市 | 357,881 | 829,088 | 396,447 | 432,641 | 熊取町 | 16,943 | 43,927 | 21,434 | 22,493 |
| 堺区 | 71,468 | 147,868 | 72,926 | 74,942 | 田尻町 | 3,838 | 8,516 | 4,212 | 4,304 |
| 中区 | 49,673 | 122,795 | 59,219 | 63,576 | 岬町 | 6,435 | 15,206 | 7,097 | 8,109 |
| 東区 | 35,931 | 84,598 | 40,125 | 44,473 | 南河内郡 | 13,407 | 33,994 | 16,523 | 17,471 |
| 西区 | 56,316 | 135,489 | 65,016 | 70,473 | 太子町 | 5,129 | 13,253 | 6,459 | 6,794 |
| 南区 | 59,562 | 140,802 | 65,289 | 75,513 | 河南町 | 6,297 | 15,787 | 7,706 | 8,081 |
| 北区 | 70,286 | 159,344 | 75,457 | 83,887 | 千早赤阪村 | 1,981 | 4,954 | 2,358 | 2,596 |
| 美原区 | 14,645 | 38,192 | 18,415 | 19,777 | | | | | |

大阪市消費者物価指数の動き

平成31年4月(速報)

物価・家計グループ

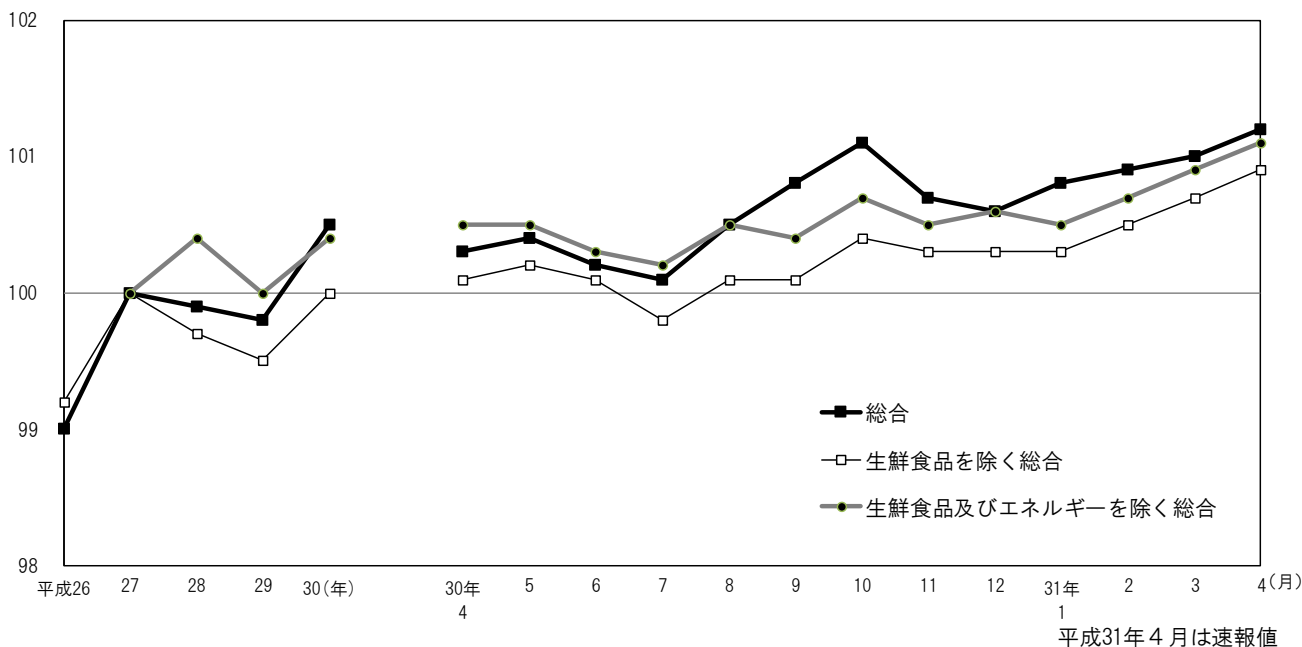
《 詳細は大阪府ホームページに掲載しています。 <http://www.pref.osaka.lg.jp/toukei/cpi/index.html> 》

1 概 要

- (1) 総合指数は 101.2
前月比は 0.2%の上昇。前年同月比は 0.9%の上昇(17か月連続)。
- (2) 生鮮食品を除く総合指数は 100.9
前月比は 0.2%の上昇。前年同月比は 0.8%の上昇(21か月連続)。
- (3) 生鮮食品及びエネルギーを除く総合指数は 101.1
前月比は 0.2%の上昇。前年同月比は 0.6%の上昇(16か月連続)。

消費者物価指数の動き

[2015年(平成27年)=100]



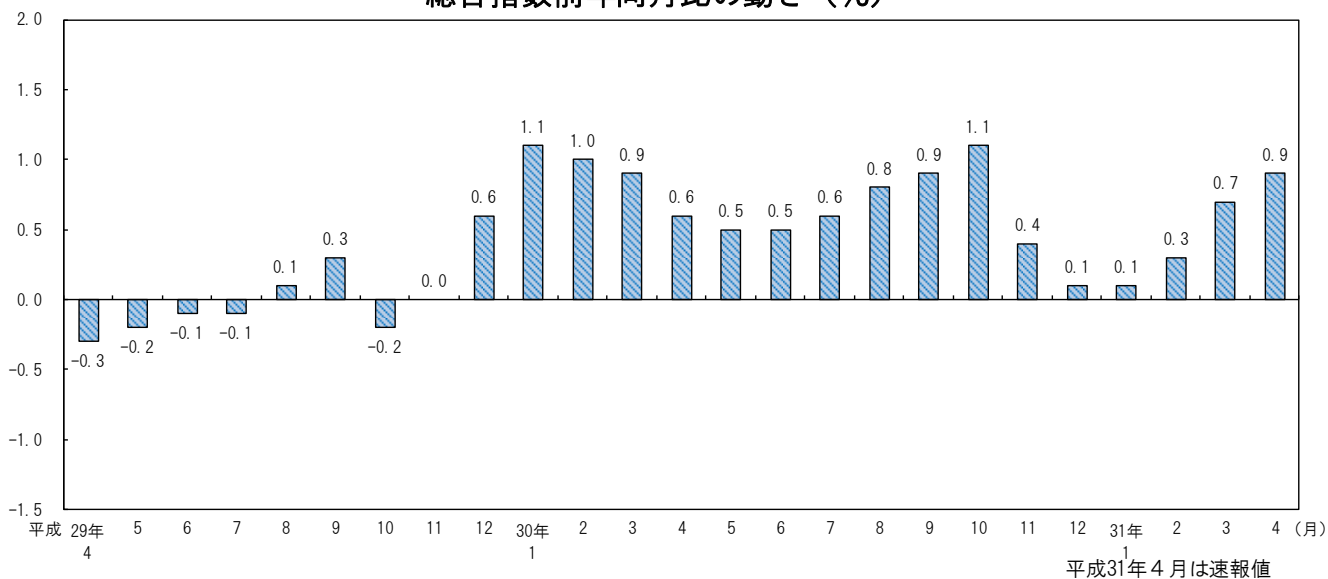
総合、生鮮食品を除く総合、生鮮食品及びエネルギーを除く総合の指数
(前月比及び前年同月比)

| | | 平成30年 | | | | | | | | | | 平成31年 | | | |
|-------------------------------|-----------|-------|-------|-------|-------|-------|-------|-------|-------|-------|-------|-------|-------|-------|--|
| | | 4月 | 5月 | 6月 | 7月 | 8月 | 9月 | 10月 | 11月 | 12月 | 1月 | 2月 | 3月 | 4月 | |
| 総 合 | 指 数 | 100.3 | 100.4 | 100.2 | 100.1 | 100.5 | 100.8 | 101.1 | 100.7 | 100.6 | 100.8 | 100.9 | 101.0 | 101.2 | |
| | 前月比 (%) | 0.0 | 0.1 | -0.3 | -0.1 | 0.5 | 0.2 | 0.3 | -0.4 | -0.1 | 0.2 | 0.1 | 0.1 | 0.2 | |
| | 前年同月比 (%) | 0.6 | 0.5 | 0.5 | 0.6 | 0.8 | 0.9 | 1.1 | 0.4 | 0.1 | 0.1 | 0.3 | 0.7 | 0.9 | |
| 生 鮮 食 品 除 け 総 合 | 指 数 | 100.1 | 100.2 | 100.1 | 99.8 | 100.1 | 100.1 | 100.4 | 100.3 | 100.3 | 100.3 | 100.5 | 100.7 | 100.9 | |
| | 前月比 (%) | 0.3 | 0.1 | -0.1 | -0.3 | 0.3 | 0.0 | 0.3 | -0.1 | 0.0 | 0.0 | 0.2 | 0.2 | 0.2 | |
| | 前年同月比 (%) | 0.6 | 0.5 | 0.5 | 0.3 | 0.6 | 0.6 | 0.6 | 0.4 | 0.6 | 0.7 | 0.9 | 0.9 | 0.8 | |
| 生 鮮 食 品 及 び エ ネ ル ギ ー 除 け 総 合 | 指 数 | 100.5 | 100.5 | 100.3 | 100.2 | 100.5 | 100.4 | 100.7 | 100.5 | 100.6 | 100.5 | 100.7 | 100.9 | 101.1 | |
| | 前月比 (%) | 0.3 | 0.0 | -0.2 | -0.1 | 0.3 | -0.1 | 0.2 | -0.1 | 0.0 | 0.0 | 0.2 | 0.1 | 0.2 | |
| | 前年同月比 (%) | 0.4 | 0.4 | 0.4 | 0.4 | 0.5 | 0.5 | 0.5 | 0.3 | 0.4 | 0.5 | 0.6 | 0.7 | 0.6 | |

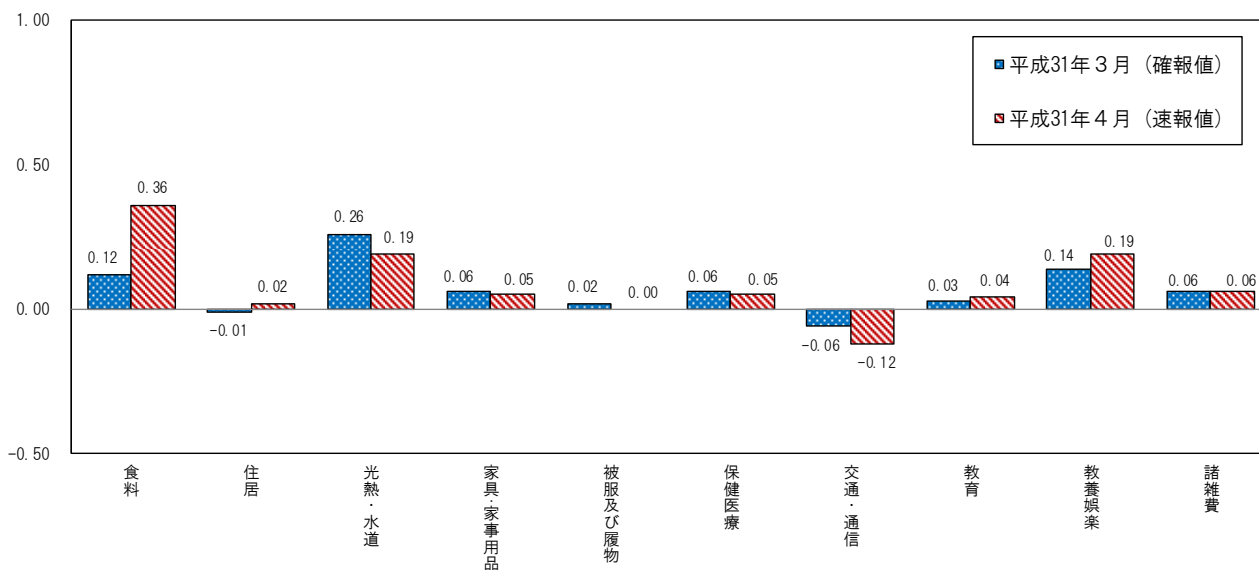
平成31年4月は速報値

2 前年同月からの動き

総合指数前年同月比の動き (%)



総合指数（前年同月比）への10大費目の寄与度



◇ 全国及び主要都市の動き 【2015年基準】

≪平成31年3月分(確報)≫

平成27年=100

| 主要都市名 | 消費者物価指数 (総合) | 前年同月比 (%) |
|-------|--------------|-----------|
| 大阪市 | 101.0 | 0.7 |
| 全国 | 101.5 | 0.5 |
| 仙台市 | 101.8 | 0.6 |
| 東京都区部 | 101.4 | 0.9 |
| 横浜市 | 101.3 | 1.1 |
| 名古屋市 | 100.9 | 0.4 |
| 神戸市 | 101.2 | 0.3 |
| 広島市 | 100.8 | 0.0 |
| 福岡市 | 101.8 | 0.4 |

大阪の賃金、労働時間及び雇用の動き

毎月勤労統計調査地方調査 平成31年2月（月報） [事業所規模5人以上、平成27年=100]

勤労・教育グループ

《 詳細は大阪府ホームページに掲載しています。 <http://www.pref.osaka.lg.jp/toukei/maikin/index.html> （月報）》

※平成30年11月分結果より全国平均については、従来の公表値から再集計値に変更しています。

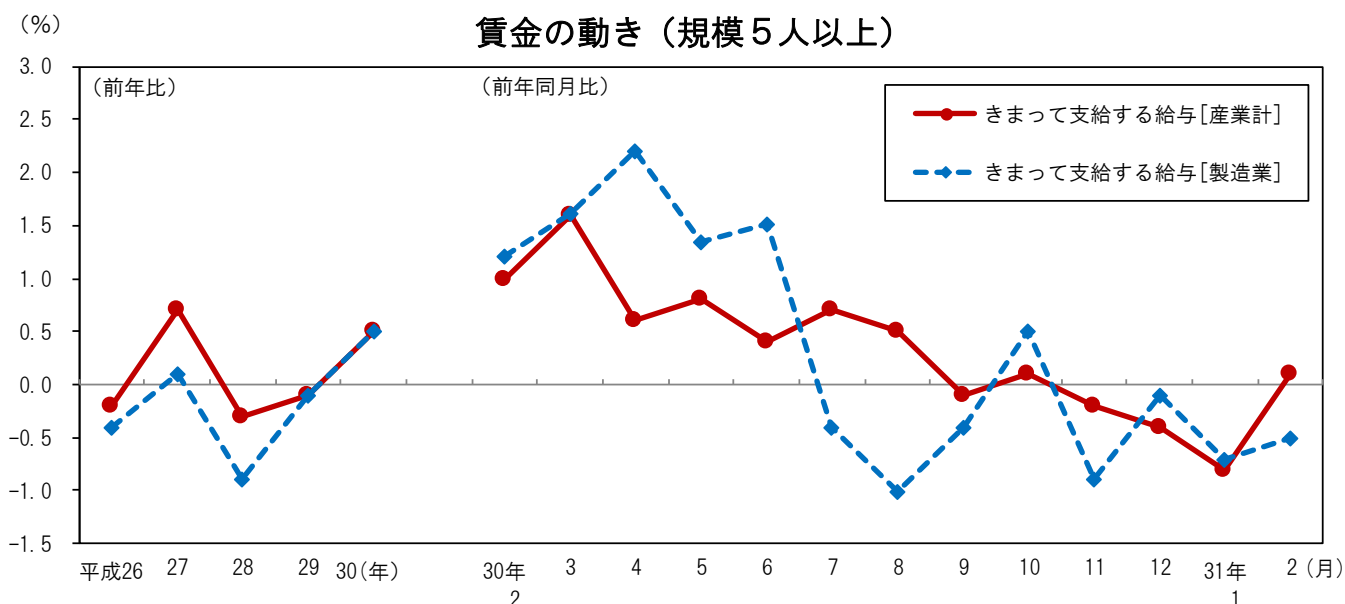
地方調査への影響については、厚生労働省において現在精査中です。

詳しくはこちら⇒<http://www.pref.osaka.lg.jp/toukei/maikin/maikin-chuui.html>

1 賃金の動き

きまって支給する給与(名目賃金指数)[産業計]は 98.7 前年同月比 0.1%の増加。

きまって支給する給与(名目賃金指数)[製造業]は 99.7 前年同月比 0.5%の減少。

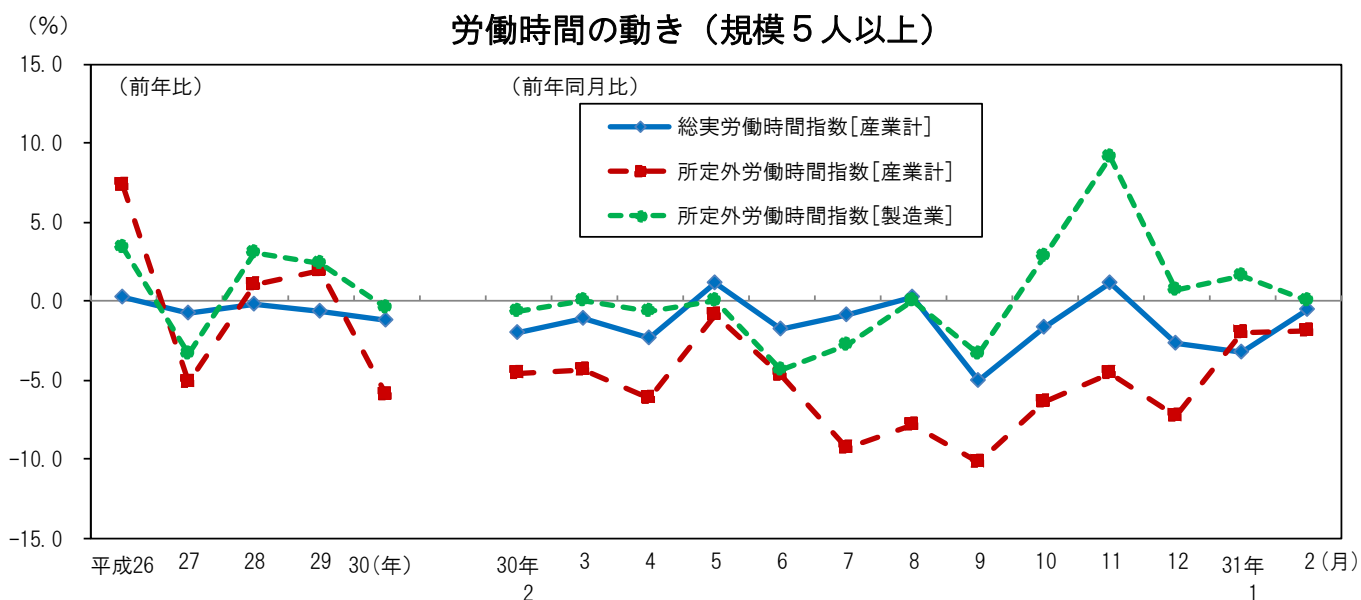


2 労働時間の動き

総実労働時間指数[産業計]は 95.8 前年同月比 0.5%の減少。

所定外労働時間指数[産業計]は 97.1 前年同月比 1.9%の減少。

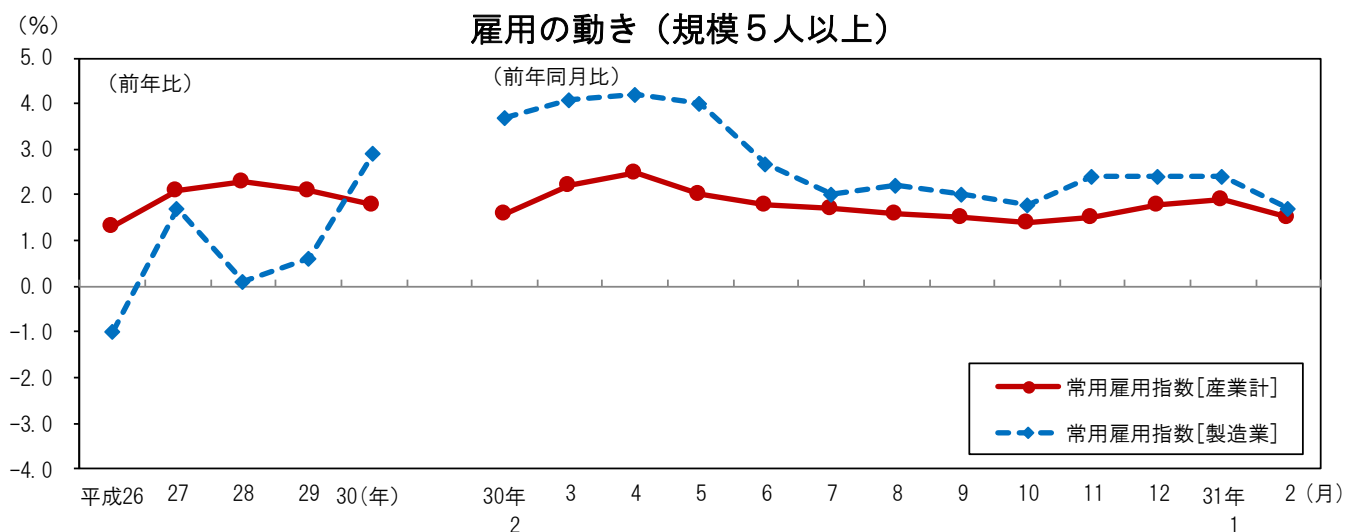
所定外労働時間指数[製造業]は 112.8 前年同月比 増減なし。



3 雇用の動き

常用雇用指数[産業計]は 106.6 前年同月比 1.5%の増加。

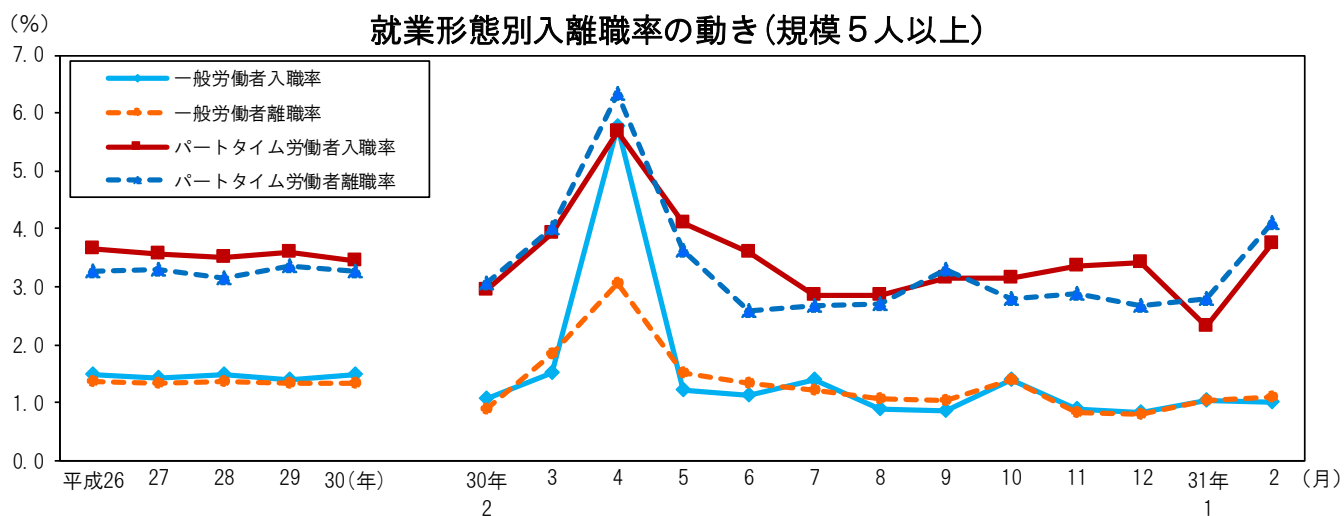
常用雇用指数[製造業]は 103.8 前年同月比 1.7%の増加。



4 就業形態別入離職率の動き

一般労働者は入職率 1.01%、離職率 1.09%で 0.08 ポイントの離職超過。

パートタイム労働者は入職率 3.73%、離職率 4.10%で 0.37 ポイントの離職超過。



◇全国及び主要府県の動き<指数値比較>【事業所規模 5人以上・調査産業計】

《平成31年2月分（前年同月比）》

| 都道府県名 | きまって支給する給与 (%) | 所定外労働時間 (%) | 常用雇用 (%) |
|-------|----------------|-------------|----------|
| 大阪府 | 0.1 | -1.9 | 1.5 |
| 全国 | -0.2 | -0.9 | 2.0 |
| 東京都 | 1.3 | 5.6 | 1.0 |
| 神奈川県 | -1.7 | 5.6 | 2.1 |
| 愛知県 | 1.0 | 0.7 | -0.3 |
| 兵庫県 | 1.7 | -1.9 | -0.1 |
| 広島県 | 0.0 | -3.3 | 1.8 |
| 福岡県 | -3.2 | -3.7 | 0.1 |

大阪府工業指数

平成31年2月（速報）

商工業動態グループ

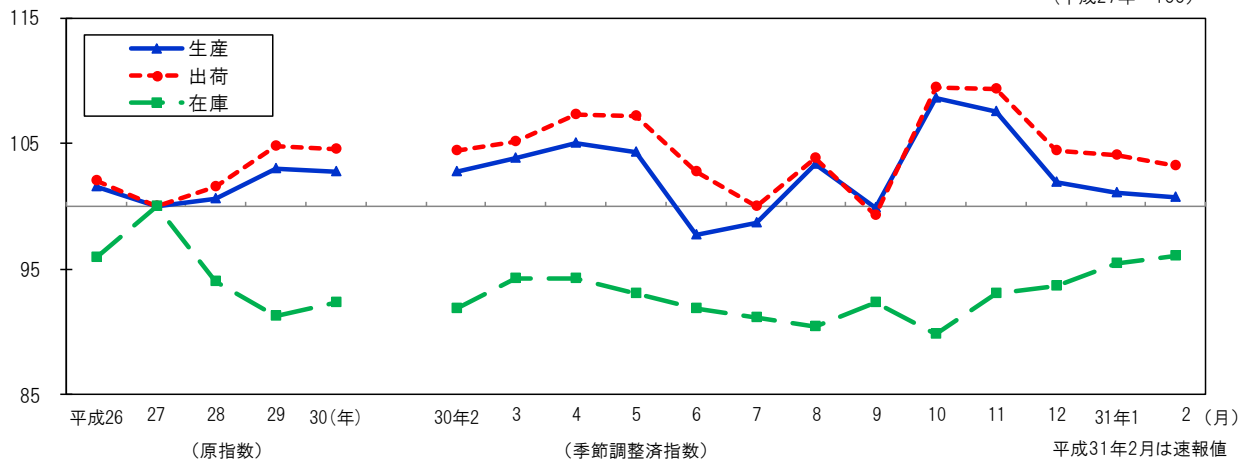
《 詳細は大阪府ホームページに掲載しています。 <http://www.pref.osaka.lg.jp/toukei/iip/index.html> 》

概 要

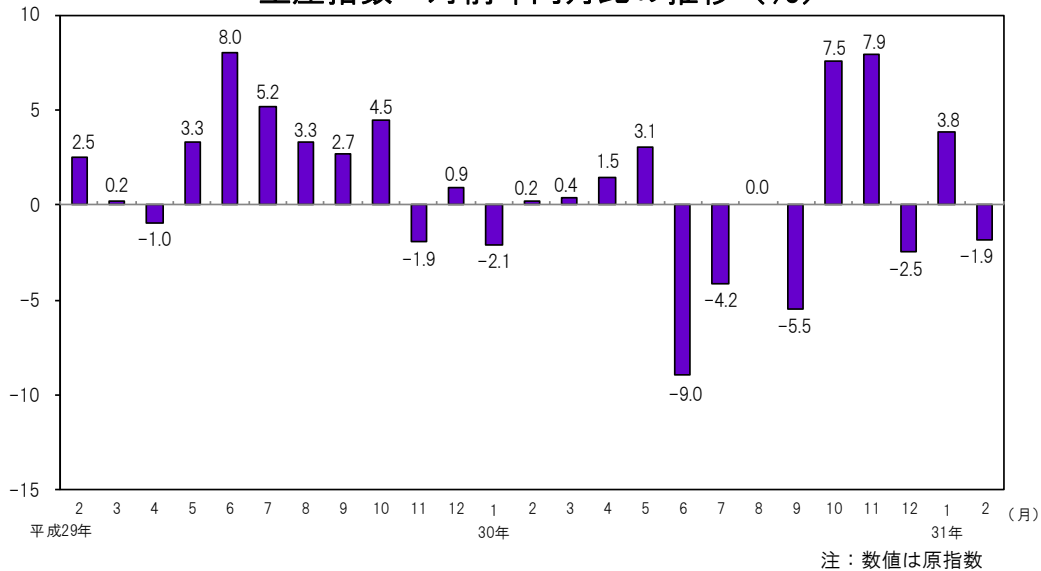
- (1) 生産指数（季節調整済）は 100.7 前月比は 0.4%の低下
業種別（寄与度順）にみると、輸送機械工業（前月比 -19.2%）、食料品工業（同 -7.9%）など5業種が低下。
- (2) 出荷指数（季節調整済）は 103.2 前月比は 0.9%の低下
業種別（寄与度順）にみると、輸送機械工業（前月比 -13.1%）、食料品工業（同 -7.8%）など8業種が低下。
- (3) 在庫指数（季節調整済）は 96.0 前月比は 0.6%の上昇
業種別（寄与度順）にみると、生産用機械工業（前月比 22.5%）、電気・情報通信機械工業（同 3.6%）など6業種が上昇。

工業指数の推移

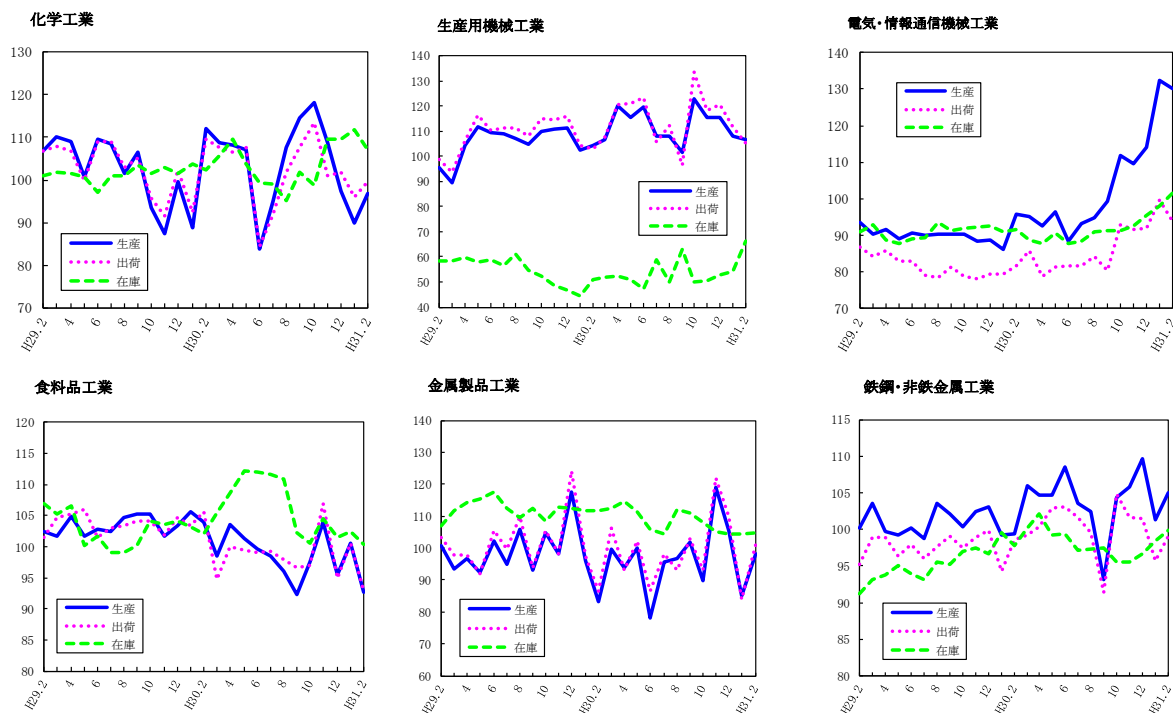
（平成27年=100）



生産指数 対前年同月比の推移 (%)



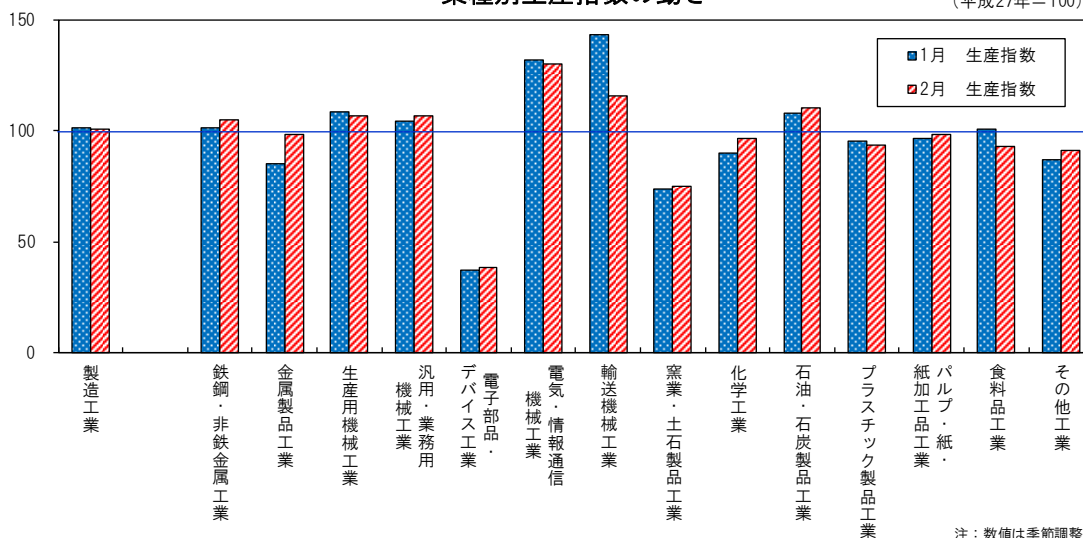
業種別動向グラフ(生産指数ウェイト上位6業種)



注：数値は季節調整済指数

業種別生産指数の動き

(平成27年=100)



注：数値は季節調整済指数

◇全国及び主要都府県の製造工業の動き

《平成31年2月分速報値(前月比)》

平成27年=100

| 都道府県名 | 生産(%) | 出荷(%) | 在庫(%) |
|-------|-------|-------|-------|
| 大阪府 | -0.4 | -0.9 | 0.6 |
| 全国 | 0.7 | 1.6 | 0.4 |
| 東京都 | 0.3 | -0.1 | 3.1 |
| 神奈川県 | 1.5 | 1.7 | -2.1 |
| 愛知県 | 4.5 | 0.6 | 0.8 |
| 兵庫県 | 3.4 | 3.6 | 3.0 |
| 広島県 | 1.4 | 4.8 | 6.1 |
| 福岡県 | -0.8 | -0.3 | -20.8 |

大阪府景気観測調査結果

平成31年1～3月期

大阪産業経済リサーチ&デザインセンター

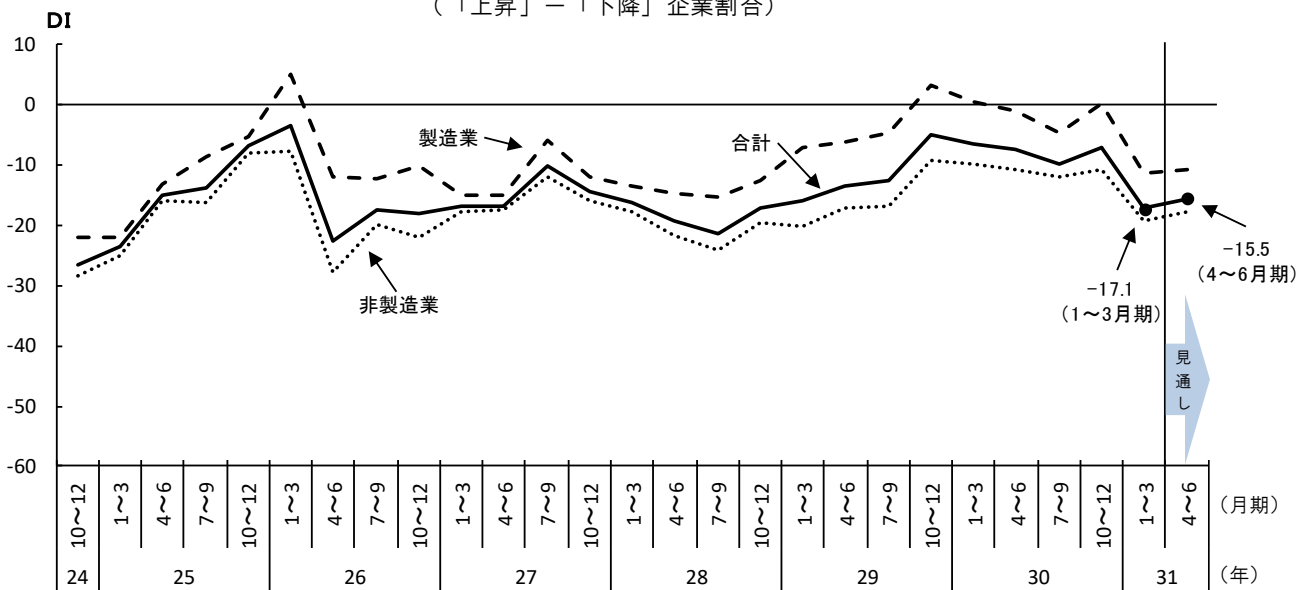
《 詳細は大阪府ホームページに掲載しています。 <http://www.pref.osaka.lg.jp/aid/sangyou/keikikansoku.html> 》

大阪府商工労働部（大阪産業経済リサーチ&デザインセンター）では、府内企業を対象として四半期毎に、大阪市と協力して景気観測調査を実施しております。平成31年1～3月期の調査結果の概要は次のとおりです。

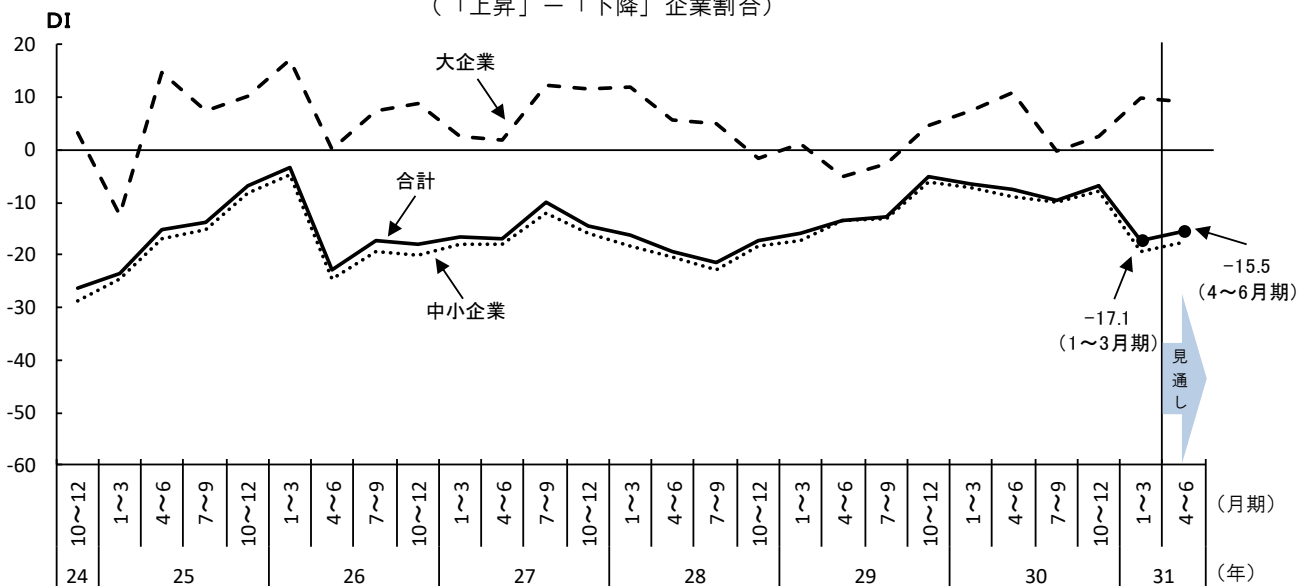
【景気は、一服感】

1. 今期の業況判断DIは2期ぶりに低下した。

業況判断DIの推移（前期比、季節調整済、製造業・非製造業別）
（「上昇」－「下降」企業割合）

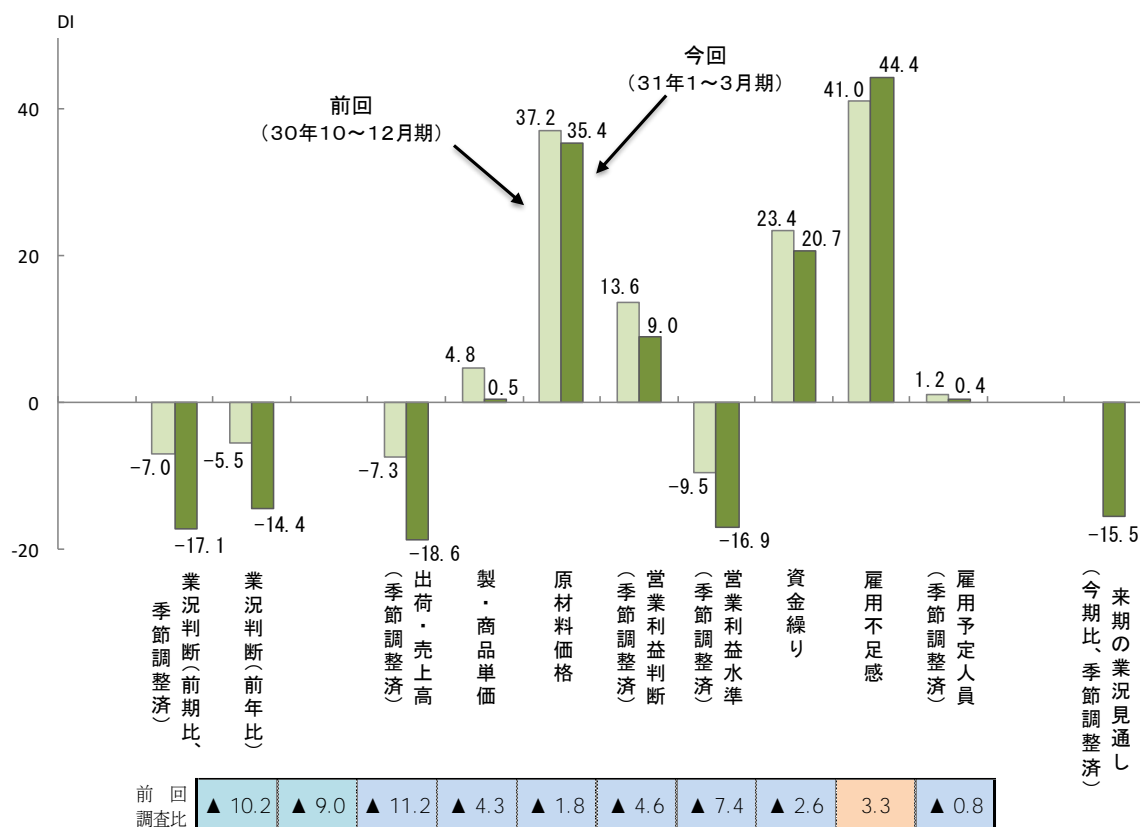


業況判断DIの推移（前期比、季節調整済、大企業・中小企業別）
（「上昇」－「下降」企業割合）



2. 主な項目のDIをみると、雇用不足感DI以外は全て低下し、業況判断DIのほか出荷・売上高DI、営業利益水準DI、来期の業況見通しDIにおいては二桁のマイナスとなり、景気は一服感がみられる。雇用も不足感DIは、11期連続でプラス幅が拡大したものの、雇用予定人員DIは低下している。

主な項目のDI



※DIは「上昇又は増加等の企業割合(%)」から「下降又は減少等の企業割合(%)」を差し引いたもので、プラスは上昇・増加・黒字基調・順調等の企業割合が上回り、マイナスは下降・減少・赤字基調・窮屈等の企業割合が上回ったことを示す。

3. 31年4~6月期の業況判断DIは大企業で前期比マイナス、全体では小幅上昇の見通し。

業況判断DIの推移

| 年 | 28 | | | | | 29 | | | | 30 | | | | 31 | |
|------|-------|-------|-------|-------|-------|------|-------|-------|-------|-------|-------|-------|-------|-------|-----|
| | 10~12 | 1~3 | 4~6 | 7~9 | 10~12 | 1~3 | 4~6 | 7~9 | 10~12 | 1~3 | 4~6 | 7~9 | 10~12 | 1~3 | 4~6 |
| 製造業 | -12.7 | -7.1 | -6.1 | -4.7 | 3.3 | 0.6 | -0.9 | -4.6 | 0.3 | -11.4 | -10.8 | 0.3 | -11.4 | -10.8 | |
| 非製造業 | -19.6 | -20.1 | -17.0 | -16.9 | -9.2 | -9.7 | -10.7 | -11.8 | -10.8 | -19.4 | -17.8 | -10.8 | -19.4 | -17.8 | |
| 大企業 | -1.7 | 1.1 | -5.1 | -2.5 | 4.5 | 7.6 | 10.8 | -0.2 | 2.4 | 9.7 | 9.1 | 2.4 | 9.7 | 9.1 | |
| 中小企業 | -18.4 | -17.1 | -13.6 | -13.1 | -6.1 | -7.1 | -8.8 | -10.0 | -7.8 | -19.2 | -17.5 | -7.8 | -19.2 | -17.5 | |
| 合計 | -17.2 | -15.9 | -13.4 | -12.6 | -5.1 | -6.4 | -7.4 | -9.8 | -7.0 | -17.1 | -15.5 | -7.0 | -17.1 | -15.5 | |

来期見通し

大阪府の

| 年月 | (1) 推計人口 | | | (2) 労働力人口 | | (3) 雇用指数 (製造業) | (4) 有効求人 人倍率 | (5) 全産業平均賃金 | | |
|--------|------------|---------|--------|-----------|-------|-------------------|-----------------|-------------|-----------|--|
| | (月初) | 自然増減 | 社会増減 | 就業者 | 完全失業者 | | | 現金給与 総額 | 名目指数 | |
| 平成26年 | 人 | 人 | 人 | 千人 | 千人 | (27年=100) | 倍 | 円 | (27年=100) | |
| 26 | 8,843,160 | -11,457 | -85 | 4,215 | 201 | 98.5 | 1.11 | 382,055 | 100.1 | |
| 27 | ※8,839,469 | -13,281 | 9,590 | 4,222 | 185 | 100.0 | 1.20 | 379,577 | 100.0 | |
| 28 | 8,837,812 | -14,753 | 13,096 | 4,294 | 179 | 99.5 | 1.38 | 380,664 | 100.3 | |
| 29 | 8,831,642 | -20,036 | 13,866 | 4,339 | 151 | 99.6 | 1.57 | 379,086 | 99.9 | |
| 30 | 8,824,566 | -23,578 | 16,502 | 4,422 | 147 | 102.2 | 1.76 | 379,983 | 100.1 | |
| 29年10月 | 8,831,642 | -932 | 1,455 | 4,383 | 141 | 100.9 | 1.63 | 310,193 | 81.8 | |
| 11 | 8,833,572 | -1,332 | 3,262 | | | 100.5 | 1.66 | 307,213 | 81.0 | |
| 12 | 8,832,548 | -1,924 | 900 | 4,324 | 138 | 100.3 | 1.68 | 735,954 | 194.1 | |
| 30年1月 | 8,830,955 | -1,974 | 381 | | | 100.4 | 1.70 | 299,534 | 79.0 | |
| 2 | 8,827,396 | -3,940 | 381 | 4,418 | 129 | 100.6 | 1.71 | 299,651 | 79.0 | |
| 3 | 8,823,591 | -3,264 | -541 | | | 100.7 | 1.72 | 332,730 | 87.7 | |
| 4 | 8,819,416 | -2,541 | -1,634 | 4,454 | 155 | 103.0 | 1.73 | 326,955 | 86.2 | |
| 5 | 8,826,303 | -1,865 | 8,752 | | | 102.5 | 1.75 | 313,214 | 82.6 | |
| 6 | 8,826,196 | -1,601 | 1,494 | 4,492 | 167 | 102.9 | 1.75 | 574,469 | 151.5 | |
| 7 | 8,826,569 | -1,142 | 1,515 | | | 102.8 | 1.76 | 453,407 | 119.6 | |
| 8 | 8,826,524 | -1,426 | 1,381 | 4,454 | 155 | 102.7 | 1.79 | 307,572 | 81.1 | |
| 9 | 8,825,396 | -1,287 | 159 | | | 102.6 | 1.80 | 311,217 | 82.1 | |
| 10 | 8,824,566 | -1,272 | 442 | 4,492 | 167 | 102.8 | 1.80 | 310,211 | 81.8 | |
| 11 | 8,826,783 | -1,906 | 4,123 | | | 103.0 | 1.78 | 313,890 | 82.8 | |
| 12 | 8,825,545 | -2,048 | 810 | 4,492 | 167 | 102.8 | 1.78 | 713,796 | 188.2 | |
| 31年1月 | 8,823,885 | -2,300 | 640 | | | 102.8 | 1.78 | 300,193 | 79.2 | |
| 2 | 8,820,255 | -3,984 | 354 | 4,492 | 167 | 102.7 | 1.79 | 299,169 | 78.9 | |
| 3 | 8,817,436 | -3,046 | 227 | | | ... | 1.79 | ... | ... | |
| 4 | 8,813,576 | -2,551 | -1,309 | ... | ... | ... | ... | ... | | |
| 資料出所 | 大阪府統計課 | | | | | | 大阪労働局 | 大阪府統計課 | | |

[注] (1)各年は10月1日現在の推計。は国勢調査。
(3)、(5)毎月勤労統計調査による規模30人以上のもの、各年は月平均。
(4)新規学卒者を除き、パートタイムを含む。各月は季節調整値。各年は年平均で原数値。

全国の

| 年月 | (1) 推計人口 | | | (2) 労働力人口 | | (3) 雇用指数 (製造業) | (4) 有効求人 人倍率 | (5) 全産業平均賃金 | | |
|--------|----------|----------|---------|-----------|-------|-------------------|-----------------|-------------|-----------|--|
| | (月初) | 自然増減 | 社会増減 | 就業者 | 完全失業者 | | | 現金給与 総額 | 名目指数 | |
| 平成26年 | 千人 | 人 | 人 | 万人 | 万人 | (27年=100) | 倍 | 円 | (27年=100) | |
| 26 | 127,083 | -251,714 | 36,386 | 6,371 | 236 | 100.0 | 1.09 | 367,942 | 100.0 | |
| 27 | ※127,095 | -275,432 | 94,438 | 6,401 | 222 | 100.0 | 1.20 | 361,684 | 100.0 | |
| 28 | 126,933 | -295,865 | 133,892 | 6,465 | 208 | 100.3 | 1.36 | 365,804 | 101.2 | |
| 29 | 126,706 | -377,289 | 150,727 | 6,530 | 190 | 100.6 | 1.50 | 367,951 | 101.7 | |
| 30 | ... | ... | ... | 6,664 | 166 | 100.6 | 1.61 | 372,164 | 102.9 | |
| 29年10月 | 126,706 | -27,791 | 35,884 | 6,581 | 181 | 100.7 | 1.55 | 302,685 | 83.8 | |
| 11 | 126,714 | -37,067 | 17,394 | 6,552 | 178 | 100.7 | 1.56 | 317,571 | 87.9 | |
| 12 | 126,695 | -42,732 | -60,009 | 6,542 | 174 | 100.7 | 1.58 | 678,901 | 187.9 | |
| 30年1月 | 126,592 | -60,009 | 77,175 | 6,562 | 159 | 99.6 | 1.59 | 304,060 | 84.1 | |
| 2 | 126,609 | -52,455 | -63,419 | 6,578 | 166 | 99.5 | 1.59 | 296,697 | 82.1 | |
| 3 | 126,493 | -45,349 | 54,134 | 6,620 | 173 | 99.5 | 1.59 | 321,919 | 89.1 | |
| 4 | 126,502 | -34,109 | -2,061 | 6,671 | 180 | 101.3 | 1.60 | 310,608 | 86.0 | |
| 5 | 126,466 | -26,190 | 69,635 | 6,698 | 158 | 101.2 | 1.61 | 311,618 | 86.2 | |
| 6 | 126,509 | -21,979 | 41,838 | 6,687 | 168 | 101.2 | 1.61 | 552,565 | 152.9 | |
| 7 | 126,529 | -25,442 | -7,356 | 6,660 | 172 | 101.1 | 1.62 | 434,985 | 120.4 | |
| 8 | 126,496 | -24,595 | -55,078 | 6,682 | 170 | 101.0 | 1.63 | 306,215 | 84.7 | |
| 9 | 126,417 | -26,768 | 53,319 | 6,715 | 162 | 100.8 | 1.63 | 303,396 | 84.0 | |
| 10 | 126,443 | -32,400 | 42,141 | 6,725 | 163 | 100.8 | 1.62 | 306,465 | 84.8 | |
| 11 | 126,453 | ... | ... | 6,709 | 168 | 100.9 | 1.63 | 323,513 | 89.5 | |
| 12 | p126,420 | ... | ... | 6,656 | 159 | 100.8 | 1.63 | 690,337 | 191.0 | |
| 31年1月 | p126,320 | ... | ... | 6,628 | 166 | 100.7 | 1.63 | 304,729 | 84.3 | |
| 2 | p126,330 | ... | ... | 6,656 | 156 | 100.6 | 1.63 | 296,304 | 82.0 | |
| 3 | p126,220 | ... | ... | 6,687 | 174 | p100.3 | 1.63 | p316,506 | p87.6 | |
| 4 | p126,230 | ... | ... | ... | ... | ... | ... | ... | ... | |
| 資料出所 | 総務省統計局 | | | | | 厚生労働省 | | | | |

[注] (1)推計人口の各年は10月1日現在。は国勢調査。
自然増減、社会増減の各年は前年10月～当年9月の計で各月は、当該1か月分の数値。
(2)各年は平均。は補完推計値。(3)、(5)毎月勤労統計調査による規模30人以上のもの、各年は月平均。
(4)新規学卒者を除き、パートタイムを含む。各月は季節調整値。各年は年平均で原数値。

主 要 指 標

| (6)生産 指数 | (7)生産者 製品在庫指数 | (8) 着工建築物 床面積 | (9) 着工住宅 新設戸数 | (10)自動車 保有台数 (年月末) | (11) 百貨店・スーパー販売額 | | (12) コンビニエンス ストア販売額 | (13) 家電大型専門店 販売額 | (14) ドラッグストア 販売額 | (15) ホームセンター 販売額 | 年 月 |
|-------------|------------------|---------------------|---------------------|--------------------------|---------------------|---------|---------------------------|------------------------|------------------------|------------------------|--------|
| | | | | | 百貨店 | スーパー | | | | | |
| (27年=100) | | 千㎡ | 戸 | 台 | 百万円 | 百万円 | 百万円 | 百万円 | 百万円 | 百万円 | |
| 101.6 | 95.9 | 8,423 | 64,528 | 3,743,080 | 927,558 | 867,315 | - | 431,902 | 297,221 | 176,973 | 平成26年 |
| 100.0 | 100.0 | 7,894 | 64,204 | 3,749,021 | 939,011 | 878,043 | - | 423,912 | 344,383 | 176,145 | 27 |
| 100.6 | 94.0 | 8,348 | 69,466 | 3,761,733 | 904,616 | 876,284 | 762,816 | 411,961 | 374,188 | 179,928 | 28 |
| 103.0 | 91.3 | 8,249 | 68,963 | 3,775,538 | 938,790 | 876,678 | 791,947 | 424,759 | 402,896 | 179,891 | 29 |
| 102.7 | 92.3 | 7,787 | 75,659 | 3,790,213 | 962,664 | 867,821 | 817,620 | 431,969 | 416,463 | 188,511 | 30 |
| 102.3 | 90.9 | 799 | 6,328 | 3,772,094 | 75,341 | 72,041 | 67,910 | 30,007 | 33,754 | 14,434 | 29年10月 |
| 100.2 | 93.2 | 801 | 6,123 | 3,774,183 | 84,417 | 73,215 | 64,401 | 33,871 | 33,741 | 15,292 | 11 |
| 104.0 | 91.7 | 596 | 4,413 | 3,775,538 | 112,109 | 88,684 | 69,465 | 47,439 | 38,397 | 18,655 | 12 |
| 97.4 | 92.0 | 526 | 4,661 | 3,778,126 | 82,726 | 74,419 | 63,084 | 36,900 | 32,393 | 13,348 | 30年1月 |
| 102.7 | 91.8 | 582 | 6,055 | 3,774,821 | 69,225 | 66,322 | 58,919 | 31,011 | 31,343 | 12,328 | 2 |
| 103.8 | 94.3 | 577 | 5,372 | 3,760,422 | 83,299 | 70,945 | 68,008 | 40,391 | 36,286 | 14,853 | 3 |
| 105.0 | 94.3 | 658 | 7,327 | 3,765,461 | 76,011 | 69,949 | 66,381 | 33,692 | 36,836 | 15,996 | 4 |
| 104.3 | 93.1 | 817 | 8,291 | 3,766,340 | 74,686 | 70,352 | 67,424 | 32,557 | 35,954 | 15,779 | 5 |
| 97.7 | 91.8 | 654 | 6,251 | 3,770,964 | 75,077 | 71,090 | 69,054 | 35,250 | 35,872 | 15,742 | 6 |
| 98.7 | 91.1 | 765 | 6,151 | 3,774,862 | 85,885 | 74,907 | 73,312 | 42,579 | 37,052 | 16,822 | 7 |
| 103.4 | 90.4 | 645 | 6,376 | 3,776,698 | 69,493 | 72,640 | 72,271 | 34,235 | 34,982 | 15,676 | 8 |
| 99.9 | 92.3 | 749 | 7,415 | 3,785,564 | 67,168 | 69,526 | 71,056 | 31,564 | 32,430 | 16,935 | 9 |
| 108.6 | 89.8 | 686 | 5,633 | 3,785,009 | 79,084 | 70,989 | 68,657 | 30,584 | 33,771 | 16,081 | 10 |
| 107.5 | 93.0 | 602 | 6,729 | 3,788,866 | 85,102 | 70,398 | 66,809 | 33,041 | 32,710 | 15,590 | 11 |
| 101.9 | 93.6 | 526 | 5,398 | 3,790,213 | 114,908 | 86,284 | 72,645 | 50,165 | 36,834 | 19,361 | 12 |
| 101.1 | 95.4 | 798 | 6,380 | 3,792,116 | 79,991 | 71,916 | 65,643 | 36,817 | 31,003 | 13,473 | 31年1月 |
| p100.7 | p96.0 | 648 | 5,869 | 3,794,901 | 72,191 | 64,574 | 63,096 | 30,837 | 31,155 | 12,913 | 2 |
| ... | ... | 631 | 6,120 | 3,776,494 | p85,496 | p70,367 | p70,218 | p42,007 | p36,153 | p15,352 | 3 |
| ... | ... | ... | ... | ... | ... | ... | ... | ... | ... | ... | 4 |
| 大阪府統計課 | | 国土交通省 | | 近畿運輸局 | 近畿経済産業局 | | 経済産業省 | | | 資料出所 | |

【注】(6)、(7)各年は原指数、各月は季節調整済指数。

(11)従業者50人以上の小売店。平成27年7月分から「大型小売店」を「百貨店・スーパー」に名称変更。

(13)～(15)平成27年7月分から「専門量販店販売統計調査」は「商業動態統計調査」に統合。

主 要 指 標

| (6)生産 指数 | (7)生産者 製品在庫指数 | (8) 着工建築物 床面積 | (9) 着工住宅 新設戸数 | (10)自動車 保有台数 (年月末) | (11) 百貨店・スーパー販売額 | | (12) コンビニエンス ストア販売額 | (13) 家電大型専門店 販売額 | (14) ドラッグストア 販売額 | (15) ホームセンター 販売額 | 年 月 |
|-------------|------------------|---------------------|---------------------|--------------------------|---------------------|---------|---------------------------|------------------------|------------------------|------------------------|--------|
| | | | | | 百貨店 | スーパー | | | | | |
| (27年=100) | | 千㎡ | 戸 | 千台 | 億円 | 億円 | 億円 | 億円 | 億円 | 億円 | |
| 101.1 | 99.5 | 134,021 | 892,261 | 81,010 | 68,274 | 133,699 | 104,232 | 45,311 | 49,375 | 33,452 | 平成26年 |
| 100.0 | 100.0 | 129,444 | 909,299 | 81,246 | 68,258 | 132,233 | 109,957 | 42,467 | 53,609 | 33,012 | 27 |
| 100.0 | 99.1 | 132,962 | 967,237 | 81,602 | 65,976 | 130,002 | 114,456 | 41,830 | 57,258 | 33,090 | 28 |
| 103.1 | 99.4 | 134,679 | 964,641 | 81,946 | 65,529 | 130,497 | 117,451 | 43,115 | 60,580 | 32,942 | 29 |
| 104.1 | 102.0 | 131,147 | 942,370 | 82,193 | 64,434 | 131,609 | 119,780 | 43,912 | 63,644 | 32,853 | 30 |
| 103.3 | 102.0 | 11,600 | 83,057 | 81,879 | 5,164 | 10,724 | 9,982 | 3,105 | 5,047 | 2,599 | 29年10月 |
| 104.2 | 100.8 | 11,591 | 84,703 | 81,922 | 5,924 | 10,789 | 9,524 | 3,436 | 5,020 | 2,750 | 11 |
| 105.8 | 101.0 | 10,151 | 76,751 | 81,946 | 7,594 | 13,327 | 10,279 | 4,748 | 5,663 | 3,371 | 12 |
| 100.8 | 100.5 | 9,468 | 66,358 | 82,005 | 5,659 | 11,167 | 9,323 | 3,843 | 5,013 | 2,411 | 30年1月 |
| 103.5 | 100.8 | 10,083 | 69,071 | 82,023 | 4,702 | 9,863 | 8,675 | 3,066 | 4,800 | 2,170 | 2 |
| 105.7 | 104.1 | 9,990 | 69,616 | 81,563 | 5,708 | 10,673 | 9,969 | 4,023 | 5,270 | 2,630 | 3 |
| 105.4 | 103.2 | 11,733 | 84,226 | 81,701 | 5,005 | 10,560 | 9,721 | 3,334 | 5,302 | 2,973 | 4 |
| 104.8 | 103.2 | 10,912 | 79,539 | 81,728 | 4,944 | 10,721 | 9,979 | 3,240 | 5,293 | 2,951 | 5 |
| 103.4 | 101.4 | 11,350 | 81,275 | 81,860 | 5,331 | 10,699 | 9,978 | 3,496 | 5,359 | 2,686 | 6 |
| 102.9 | 101.6 | 11,869 | 82,615 | 81,951 | 5,617 | 11,384 | 10,900 | 4,516 | 5,670 | 2,931 | 7 |
| 103.3 | 101.4 | 10,906 | 81,860 | 81,984 | 4,515 | 11,236 | 10,745 | 3,499 | 5,436 | 2,737 | 8 |
| 102.9 | 102.6 | 11,160 | 81,903 | 82,142 | 4,600 | 10,535 | 10,222 | 3,381 | 5,143 | 2,590 | 9 |
| 105.9 | 101.3 | 11,604 | 83,330 | 82,128 | 5,159 | 10,703 | 9,986 | 3,099 | 5,321 | 2,744 | 10 |
| 104.8 | 101.4 | 11,194 | 84,213 | 82,181 | 5,786 | 10,648 | 9,716 | 3,371 | 5,199 | 2,685 | 11 |
| 104.7 | 103.1 | 10,878 | 78,364 | 82,193 | 7,405 | 13,420 | 10,566 | 5,044 | 5,839 | 3,345 | 12 |
| 101.1 | 101.8 | 9,717 | 67,087 | 82,197 | 5,380 | 10,941 | 9,564 | 3,849 | 5,258 | 2,363 | 31年1月 |
| 102.8 | 102.4 | 9,789 | 71,966 | ... | 4,600 | 9,746 | 9,003 | 3,074 | 5,010 | 2,139 | 2 |
| p102.1 | p104.1 | 9,966 | 76,558 | ... | p5,620 | p10,932 | p10,126 | p4,261 | p5,557 | p2,592 | 3 |
| ... | ... | ... | ... | ... | ... | ... | ... | ... | ... | ... | 4 |
| 経済産業省 | | 国土交通省 | | 経済産業省 | | | 経済産業省 | | | 資料出所 | |

【注】(6)、(7)各年は原指数、各月は季節調整済指数。

(11)従業者50人以上の小売店。平成27年7月分から「大型小売店」を「百貨店・スーパー」に名称変更。

(13)～(15)平成27年7月分から「専門量販店販売統計調査」は「商業動態統計調査」に統合。

大阪府の

| 年月 | (16) 外国貿易 | | (17) 企業倒産 | | (18) 銀行勘定(年月末) | | (19) | (20) | (21) |
|--------|------------|------------|-------------|---------|----------------|---------|-------------|---------------|---------------|
| | 輸出 | 輸入 | 件数 | 負債金額 | 預金 | 貸出 | 手形 交換高 | 消費者 物価指数 | 府内総生産 (名目) |
| | 百万円 | 百万円 | 件 | 百万円 | 億円 | 億円 | 億円 | (2015年=100) | 百万円 |
| 平成26年 | 8,718,764 | 11,316,807 | 1,342 | 164,247 | 574,691 | 374,225 | 309,996 | 99.0 | 38,193,637 |
| 27 | 9,227,388 | 10,565,480 | 1,205 | 118,809 | 588,163 | 373,699 | 286,848 | 100.0 | 39,106,932 |
| 28 | 8,678,250 | 9,104,516 | 1,146 | 671,069 | 620,095 | 372,789 | 2,057,942 | 99.9 | ... |
| 29 | 9,789,656 | 10,142,737 | 1,229 | 139,169 | 641,965 | 376,635 | 1,855,250 | 99.8 | ... |
| 30 | 10,028,893 | 10,671,392 | 1,118 | 114,701 | 657,845 | 383,719 | 858,774 | 100.5 | ... |
| 29年10月 | 862,084 | 901,793 | 118 | 15,167 | 640,265 | 373,944 | 155,804 | 100.0 | ... |
| 11 | 903,073 | 961,188 | 96 | 5,870 | 644,647 | 375,282 | 146,210 | 100.3 | ... |
| 12 | 939,130 | 942,701 | 102 | 16,416 | 641,965 | 376,635 | 138,898 | 100.5 | ... |
| 30年1月 | 794,106 | 943,365 | 91 | 11,378 | 640,941 | 375,025 | 130,034 | 100.7 | ... |
| 2 | 808,702 | 832,932 | 84 | 11,897 | 643,111 | 374,645 | 122,351 | 100.6 | ... |
| 3 | 922,298 | 862,781 | 98 | 19,223 | 657,828 | 382,740 | 144,908 | 100.3 | ... |
| 4 | 853,161 | 833,378 | 86 | 9,183 | 661,618 | 380,988 | 202,448 | 100.3 | ... |
| 5 | 826,855 | 897,288 | 100 | 7,681 | 663,584 | 379,172 | 84,866 | 100.4 | ... |
| 6 | 879,115 | 859,291 | 100 | 11,663 | 658,103 | 379,912 | 87,882 | 100.2 | ... |
| 7 | 850,237 | 923,146 | 94 | 9,167 | 657,601 | 381,224 | 19,364 | 100.1 | ... |
| 8 | 901,048 | 923,525 | 96 | 6,722 | 658,888 | 381,657 | 14,043 | 100.5 | ... |
| 9 | 579,832 | 595,543 | 63 | 3,749 | 655,295 | 383,516 | 11,169 | 100.8 | ... |
| 10 | 896,312 | 999,988 | 114 | 10,634 | 654,863 | 380,891 | 15,235 | 101.1 | ... |
| 11 | 902,005 | 1,055,494 | 102 | 6,523 | 659,990 | 383,265 | 12,737 | 100.7 | ... |
| 12 | 857,848 | 918,637 | 90 | 6,881 | 657,845 | 384,922 | 13,737 | 100.6 | ... |
| 31年1月 | 695,794 | 959,973 | 94 | 7,165 | 658,573 | 383,835 | 14,863 | 100.8 | ... |
| 2 | 733,365 | 768,093 | 88 | 108,524 | 662,463 | 382,504 | 12,011 | 100.9 | ... |
| 3 | 817,657 | p851,118 | 78 | 9,233 | 669,705 | 386,156 | 12,293 | 101.0 | ... |
| 4 | ... | ... | 90 | 6,996 | ... | ... | ... | p101.2 | ... |
| 資料出所 | 大阪税関 | | (株)東京商工リサーチ | | 大阪銀行協会 | | 大阪手形 交換所 | 総務省 大阪府統計課 | 大阪府 統計課 |

[注] (16)大阪税関本関・堺税関支署・堺税関支署岸和田出張所・関西空港税関支署の合計額。

(17)負債金額1,000万円以上のもの、内整理その他を含む。(18)各年月末現在。

(20)大阪市内のもの。総合指数。速報値(p)は大阪府が独自に集計したもの。(21)各年は年度値。

全国の

| 年月 | (16) 外国貿易 | | (17) 企業倒産 | | (18) 国内 | | (19) | (20) | (21) GDP |
|--------|-----------|--------|-------------|-----------|---------|---------|------------|-------------|---------------|
| | 輸出 | 輸入 | 件数 | 負債金額 | 預金 | 貸出 | 手形 交換高 | 消費者 物価指数 | 国内総生産 (名目) |
| | 十億円 | 十億円 | 件 | 百万円 | 十億円 | 十億円 | 十億円 | (2015年=100) | 億円 |
| 平成26年 | 73,093 | 85,909 | 9,731 | 1,874,065 | 660,844 | 461,147 | 332,655 | 99.2 | 5,138,760 |
| 27 | 75,614 | 78,406 | 8,812 | 2,112,382 | 679,106 | 475,937 | 299,032 | 100.0 | 5,313,198 |
| 28 | 70,036 | 66,042 | 8,446 | 2,006,119 | 734,342 | 491,573 | 424,224 | 99.9 | 5,359,864 |
| 29 | 78,286 | 75,379 | 8,405 | 3,167,637 | 763,244 | 505,238 | 374,158 | 100.4 | 5,451,219 |
| 30 | 81,479 | 82,703 | 8,235 | 1,485,469 | 779,084 | 515,480 | 261,276 | 101.3 | p5,489,044 |
| 29年10月 | 6,693 | 6,414 | 733 | 95,879 | 760,429 | 498,336 | 31,597 | 100.6 | 1,427,904 |
| 11 | 6,920 | 6,815 | 677 | 145,663 | 764,592 | 499,827 | 29,281 | 100.9 | |
| 12 | 7,304 | 6,948 | 696 | 397,595 | 763,244 | 505,238 | 29,986 | 101.2 | |
| 30年1月 | 6,086 | 7,050 | 635 | 104,559 | 763,495 | 504,223 | 26,865 | 101.3 | 1,365,204 |
| 2 | 6,463 | 6,477 | 617 | 89,979 | 765,194 | 503,840 | 26,799 | 101.3 | |
| 3 | 7,382 | 6,598 | 789 | 132,672 | 778,344 | 509,158 | 30,175 | 101.0 | |
| 4 | 6,822 | 6,201 | 650 | 95,467 | 785,533 | 508,285 | 34,820 | 100.9 | 1,362,710 |
| 5 | 6,327 | 6,904 | 767 | 104,399 | 783,957 | 506,612 | 25,831 | 101.0 | |
| 6 | 7,054 | 6,326 | 690 | 219,527 | 781,870 | 510,149 | 24,967 | 100.9 | |
| 7 | 6,748 | 6,975 | 702 | 112,711 | 773,451 | 509,569 | 16,832 | 101.0 | 1,334,167 |
| 8 | 6,688 | 7,136 | 694 | 121,268 | 772,577 | 508,515 | 15,184 | 101.6 | |
| 9 | 6,717 | 6,593 | 621 | 184,197 | 776,734 | 512,171 | 13,854 | 101.7 | |
| 10 | 7,243 | 7,700 | 730 | 117,619 | 774,577 | 509,514 | 15,105 | 102.0 | p1,426,963 |
| 11 | 6,927 | 7,666 | 718 | 121,279 | 779,129 | 511,618 | 15,017 | 101.8 | |
| 12 | 7,022 | 7,078 | 622 | 81,792 | 779,084 | 515,480 | 15,828 | 101.5 | |
| 31年1月 | 5,575 | 6,992 | 666 | 168,374 | 776,081 | 512,080 | 15,265 | 101.5 | ... |
| 2 | 6,385 | 6,053 | 589 | 195,534 | 776,595 | 512,069 | 14,808 | 101.5 | ... |
| 3 | 7,202 | p6,674 | 662 | 97,114 | ... | ... | 16,002 | 101.5 | ... |
| 4 | ... | ... | 645 | 106,916 | ... | ... | ... | ... | ... |
| 資料出所 | 財務省 | | (株)東京商工リサーチ | | 日本銀行 | | 全国 銀行協会 | 総務省 統計局 | 内閣府 |

[注] (16)通関実績。(17)負債額1,000万円以上のもの、内整理その他を含む。(18)各年月末現在。

(20)総合指数。(21)08SNAによる原系列。

主 要 指 標 (つづき)

| (22) | (23) | 年 月 |
|--------------|-------------|--------|
| 交通事故 発生件数 | 刑法犯 認知件数 | |
| 件 | 件 | |
| 42,729 | 148,257 | 平成26年 |
| 40,607 | 132,471 | 27 |
| 37,920 | 122,136 | 28 |
| 35,997 | 107,023 | 29 |
| 34,382 | p95,562 | 30 |
| 3,260 | 8,953 | 29年10月 |
| 3,121 | 8,539 | 11 |
| 3,481 | 8,221 | 12 |
| 2,480 | 8,148 | 30年 1月 |
| 2,655 | 7,005 | 2 |
| 2,935 | 7,744 | 3 |
| 2,872 | p7,672 | 4 |
| 2,927 | p9,109 | 5 |
| 2,769 | p7,954 | 6 |
| 3,052 | p8,494 | 7 |
| 2,873 | p8,853 | 8 |
| 2,706 | p7,373 | 9 |
| 3,020 | p8,459 | 10 |
| 2,971 | p7,907 | 11 |
| 3,122 | p6,881 | 12 |
| 2,376 | p6,857 | 31年 1月 |
| 2,381 | p6,163 | 2 |
| 2,783 | p6,555 | 3 |
| ... | ... | 4 |
| 大阪府警察本部 | 資料出所 | |

－統計表利用の手引き－

数値の単位未満については、原則として四捨五入しています。
したがって、合計の数値と内訳の合計が一致しない場合があります。
統計表の符号の用法は次のとおりです。

| 符号 | 用法 |
|-------|---------------|
| 0,0.0 | 表章単位未満 |
| - | 皆無又は該当数値のないもの |
| ... | 不詳又は資料がないもの |
| x | 数値が秘匿されているもの |
| p | 暫定数値 |
| r | 改訂数値(注) |

(注) 速報値から確定値への更新については、改訂ではないため「r」はつきません。

各データの内容については万全を期していますが、誤り等が見つかった場合には
予告なく差替えることがあります。

主 要 指 標 (つづき)

| (22) | (23) | (24) 国 際 収 支 | | | (25) | (26) 日 本 | (27) 財 政 | (28) | (29) | (30) | | 年 月 |
|--------------|-------------|--------------|----------|---------|---------------|------------|-------------|------------------------|------------|-------------|---------|---------|
| | | 経 常 収 支 | | | | | | | | 家 計 | | |
| 交通事故 発生件数 | 刑法犯 認知件数 | 億円 | 億円 | 億円 | 百万ドル (年月末) | 銀行券 発行高 | 資金対 民間収支 | 企業 物価指数 | 東証 株価指数 | 可処分所得 | 消費支出 | |
| 件 | 件 | | | | | | | 2015年=100 (43年=100) | | 円 | 円 | |
| 573,842 | 1,212,163 | 39,215 | -104,653 | -30,335 | 1,260,548 | 93,082 | 131,634 | 102.4 | 1,263.58 | 423,541 | 318,755 | 平成26年 |
| 536,899 | 1,098,969 | 165,194 | -8,862 | -19,307 | 1,233,214 | 98,430 | 105,864 | 100.0 | 1,554.16 | 427,270 | 315,379 | 27 |
| 499,201 | 996,120 | 213,910 | 55,176 | -11,288 | 1,216,903 | 102,461 | 123,949 | 96.5 | 1,355.93 | 428,697 | 309,591 | 28 |
| 472,165 | 915,042 | 226,067 | 49,113 | -6,907 | 1,264,283 | 106,717 | 98,211 | 98.7 | 1,624.09 | 434,415 | 313,057 | 29 |
| p430,601 | 817,338 | 192,222 | 11,981 | -8,062 | 1,270,975 | 110,363 | ... | 101.3 | 1,729.58 | 455,125 | 315,314 | 30 |
| p41,364 | 78,246 | 21,671 | 4,207 | -160 | 1,260,925 | 101,501 | 10,402 | 99.4 | 1,765.96 | 415,634 | 313,733 | 29年10月 |
| p40,239 | 74,709 | 13,423 | 1,914 | 361 | 1,261,242 | 101,974 | 12,345 | 99.8 | 1,792.08 | 361,293 | 301,164 | 11 |
| p44,853 | 72,457 | 7,709 | 5,205 | -1,877 | 1,264,283 | 106,717 | 2,150 | 100.0 | 1,817.56 | 783,054 | 352,076 | 12 |
| p34,599 | 62,272 | 6,106 | -6,674 | -1,403 | 1,268,535 | 103,389 | 16,691 | 100.3 | 1,836.71 | 360,360 | 317,659 | 30年 1月 |
| p33,485 | 57,921 | 21,365 | 1,999 | 1,677 | 1,261,749 | 103,707 | 12,268 | 100.4 | 1,768.24 | 420,059 | 289,177 | 2 |
| p37,806 | 65,795 | 31,858 | 11,834 | 2,348 | 1,268,287 | 104,001 | -4,830 | 100.3 | 1,716.30 | 373,320 | 334,998 | 3 |
| p34,868 | p68,248 | 18,865 | 5,622 | -4,423 | 1,256,018 | 105,025 | 2,564 | 100.5 | 1,777.23 | 405,241 | 334,967 | 4 |
| p35,341 | p75,235 | 18,951 | -3,158 | 103 | 1,254,477 | 103,658 | 16,310 | 101.1 | 1,747.45 | 324,446 | 312,354 | 5 |
| p33,719 | p69,144 | 12,115 | 8,236 | -1,641 | 1,258,748 | 104,527 | -902 | 101.3 | 1,730.89 | 654,961 | 291,998 | 6 |
| p36,763 | p72,101 | 20,269 | -86 | -1,565 | 1,256,276 | 104,601 | 12,908 | 101.7 | 1,753.29 | 485,326 | 310,031 | 7 |
| p36,097 | p72,706 | 18,237 | -2,556 | 218 | 1,259,305 | 104,750 | 10,087 | 101.7 | 1,735.35 | 422,636 | 319,939 | 8 |
| p32,459 | p64,818 | 18,437 | 3,187 | -311 | 1,259,673 | 104,716 | 5,402 | 102.0 | 1,817.25 | 365,446 | 302,652 | 9 |
| p38,131 | p75,997 | 13,163 | -3,207 | -2,386 | 1,252,873 | 105,056 | 6,433 | 102.4 | 1,646.12 | 428,519 | 315,433 | 10 |
| p37,203 | p70,115 | 8,211 | -5,396 | 401 | 1,258,264 | 105,564 | 11,602 | 102.1 | 1,667.45 | 371,282 | 303,516 | 11 |
| p40,130 | p62,986 | 4,644 | 2,180 | -1,081 | 1,270,975 | 110,363 | 3,181 | 101.5 | 1,494.09 | 849,904 | 351,044 | 12 |
| p31,364 | p57,640 | p6,004 | p-9,648 | p-1,512 | 1,279,297 | 106,753 | 15,303 | 100.9 | 1,567.49 | 384,005 | 325,768 | 31年 1月 |
| p30,063 | p55,173 | p26,768 | p4,892 | p2,366 | 1,281,846 | 107,111 | 10,630 | 101.2 | 1,607.66 | 435,994 | 302,753 | 2 |
| p33,695 | p59,934 | p28,479 | p7,001 | p3,451 | 1,291,813 | 107,559 | -4,959 | p101.5 | 1,591.64 | 392,512 | 348,942 | 3 |
| ... | ... | ... | ... | ... | 1,293,499 | ... | ... | ... | ... | ... | ... | 4 |
| 警 察 庁 | | 財 務 省 | | | | 日 本 銀 行 | | 東 京 証 券 取 引 所 | | 総 務 省 統 計 局 | | 資 料 出 所 |

[注] (25)、(26)各年月末現在。(27)各年は年度合計、-は受超。(28)国内企業物価指数の総平均。
(29)東京市場第1部上場全銘柄の平均。(30)家計調査による勤労者世帯のもの、各年は月平均。

大阪管区気象台気象概況

(気象庁)

| 年月 | 気 温 | | | | 降水量 | | | 日照時間 | |
|--------|------|------|------|--------|---------|-------|---------|---------|---------|
| | 日平均 | 最高値 | 最低値 | 平年(平均) | 合 計 | 1時間最大 | 平 年 | 総 数 | 平 年 |
| | ℃ | ℃ | ℃ | ℃ | mm | mm | mm | 時間 | 時間 |
| 平成28年 | 17.7 | 38.1 | -3.5 | 16.9 | 1,453.5 | 40.5 | 1,279.0 | 2,127.0 | 1,996.4 |
| 29 | 16.8 | 37.4 | -0.8 | | 1,275.5 | 24.0 | | 2,184.6 | |
| 30 | 17.4 | 38.0 | -2.5 | | 1,651.5 | 25.5 | | 2,265.6 | |
| 30年 5月 | 20.1 | 29.8 | 9.7 | 19.7 | 230.5 | 23.5 | 145.5 | 203.7 | 194.3 |
| 6 | 23.4 | 33.6 | 15.8 | 23.5 | 192.0 | 18.5 | 184.5 | 181.0 | 156.2 |
| 7 | 29.5 | 38.0 | 21.7 | 27.4 | 332.0 | 30.0 | 157.0 | 235.4 | 182.1 |
| 8 | 29.7 | 37.6 | 19.9 | 28.8 | 41.5 | 12.5 | 90.9 | 260.7 | 216.9 |
| 9 | 24.1 | 34.1 | 16.3 | 25.0 | 372.0 | 25.5 | 160.7 | 91.7 | 156.7 |
| 10 | 19.7 | 31.3 | 11.4 | 19.0 | 24.0 | 4.5 | 112.3 | 198.7 | 163.9 |
| 11 | 14.6 | 23.8 | 5.6 | 13.6 | 30.5 | 6.5 | 69.3 | 161.9 | 148.5 |
| 12 | 9.4 | 24.5 | 1.8 | 8.6 | 72.0 | 18.0 | 43.8 | 133.3 | 151.6 |
| 31年 1月 | 6.5 | 12.7 | 0.7 | 6.0 | 22.5 | 4.5 | 45.4 | 147.6 | 142.6 |
| 2 | 7.8 | 16.3 | 1.0 | 6.3 | 42.5 | 3.5 | 61.7 | 123.7 | 135.4 |
| 3 | 10.6 | 20.0 | 2.5 | 9.4 | 75.0 | 6.5 | 104.2 | 161.0 | 159.5 |
| 4 | 14.6 | 27.6 | 4.2 | 15.1 | 87.0 | 7.0 | 103.8 | 210.2 | 188.6 |

[注] 平年値は1981-2010年の30年間の観測値の平均をもとに算出。

人口動態

(総務省「住民基本台帳人口移動報告」・厚生労働省「人口動態統計月報」)

| 年月 | (1) 人 口 動 態 | | | | | | | (2) 住 民 登 録 人 口 移 動 | | | (3)社会増減 |
|--------|-------------|--------|--------------|---------|-------|--------|--------|---------------------|---------|-------|---------|
| | 出 生 | 死 亡 | 乳児死亡 (再掲) | 自然増減 | 死 産 | 婚 姻 | 離 婚 | 転 出 | 転 入 | | |
| | 人 | 人 | 人 | 人 | 人 | 件 | 件 | 人 | 人 | 人 | |
| 平成28年 | 68,816 | 84,390 | 111 | -15,574 | 1,480 | 46,186 | 17,279 | 150,743 | 152,537 | 1,794 | |
| 29 | 66,602 | 87,082 | 127 | -20,480 | 1,415 | 45,463 | 16,931 | 149,920 | 152,881 | 2,961 | |
| 30 | ... | ... | ... | ... | ... | ... | ... | 166,163 | 168,551 | 2,388 | |
| 30年10月 | 5,419 | 7,248 | 7 | -1,829 | 125 | 3,082 | 1,357 | 11,552 | 11,549 | -3 | |
| 11 | 5,274 | 7,379 | 18 | -2,105 | 120 | 4,419 | 1,270 | 8,768 | 8,745 | 23 | |
| 12 | ... | ... | ... | ... | ... | ... | ... | 8,902 | 9,104 | 202 | |
| 31年 1月 | ... | ... | ... | ... | ... | ... | ... | 10,366 | 10,176 | -190 | |
| 2 | ... | ... | ... | ... | ... | ... | ... | 10,589 | 10,908 | 319 | |
| 3 | ... | ... | ... | ... | ... | ... | ... | 29,452 | 33,791 | 4,339 | |

[注] 1. 厚生労働省政策統括官(統計・情報政策、政策評価担当)「人口動態統計月報(概数)」による。

各年は確定数(日本人に関するもの)。

2. 総務省統計局「住民基本台帳人口移動報告月報」による。 3. 「-」は転出超過。

外国貿易額

(大阪税関)

| 年月 | 総 額 | | 大 阪 | | 堺 | | 岸 和 田 | | 関 西 空 港 | |
|--------|------------|------------|-----------|-----------|---------|-----------|-------|--------|-----------|-----------|
| | 輸 出 | 輸 入 | 輸 出 | 輸 入 | 輸 出 | 輸 入 | 輸 出 | 輸 入 | 輸 出 | 輸 入 |
| | 百万円 | 百万円 | 百万円 | 百万円 | 百万円 | 百万円 | 百万円 | 百万円 | 百万円 | 百万円 |
| 平成28年 | 8,678,250 | 9,104,516 | 3,144,465 | 4,341,216 | 444,353 | 1,159,138 | 7,186 | 52,022 | 5,082,246 | 3,552,140 |
| 29 | 9,789,656 | 10,142,737 | 3,674,184 | 4,755,320 | 464,859 | 1,381,008 | 6,683 | 65,774 | 5,643,930 | 3,940,635 |
| 30 | 10,028,893 | 10,671,392 | 4,242,687 | 4,971,306 | 511,130 | 1,686,630 | 9,034 | 65,689 | 5,266,042 | 3,947,767 |
| 30年10月 | 896,312 | 999,988 | 379,957 | 468,202 | 43,128 | 149,676 | 681 | 5,121 | 472,546 | 376,989 |
| 11 | 902,005 | 1,055,494 | 348,947 | 457,041 | 46,393 | 176,818 | 657 | 4,182 | 506,008 | 417,453 |
| 12 | 857,848 | 918,637 | 358,462 | 409,937 | 38,650 | 142,041 | 592 | 4,256 | 460,144 | 362,403 |
| 31年 1月 | 695,794 | 959,973 | 277,578 | 445,513 | 36,135 | 146,215 | 474 | 3,820 | 381,607 | 364,425 |
| 2 | 733,365 | 768,093 | 296,955 | 336,831 | 38,706 | 126,119 | 550 | 4,989 | 397,154 | 300,154 |
| 3 | 817,657 | 851,118 | 347,730 | 385,955 | 31,741 | 104,744 | 993 | 3,747 | 437,193 | 356,672 |

[注] 通関実績による。

百貨店販売額

(近畿経済産業局「商業動態統計調査」)

| 年月 | 総額 | | 前年同月比 | 衣料品 | 身の回り品 | 飲食品 | 家具 | 家電家庭用品 | その他の商品 | 食堂喫茶 | 商品券 |
|--------|---------|-------|-------|---------|---------|---------|-------|--------|---------|--------|--------|
| | 百万円 | % | | 百万円 | 百万円 | 百万円 | 百万円 | 百万円 | 百万円 | 百万円 | 百万円 |
| 平成28年 | 904,616 | 96.3 | | 272,671 | 133,923 | 265,180 | 8,350 | 27,520 | 177,884 | 19,087 | 25,686 |
| 29 | 938,790 | 103.8 | | 273,743 | 138,035 | 262,000 | 8,004 | 26,743 | 212,215 | 18,050 | 24,146 |
| 30 | 962,664 | 102.5 | | 269,824 | 145,952 | 259,874 | 9,049 | 25,166 | 234,570 | 18,230 | 23,300 |
| 30年10月 | 79,084 | 105.0 | | 23,878 | 11,335 | 19,782 | 681 | 2,041 | 19,898 | 1,468 | 1,410 |
| 11 | 85,102 | 100.8 | | 24,804 | 11,761 | 22,911 | 1,349 | 2,103 | 20,725 | 1,450 | 2,802 |
| 12 | 114,908 | 102.5 | | 29,045 | 16,669 | 38,813 | 767 | 2,796 | 25,074 | 1,744 | 3,399 |
| 31年1月 | 79,991 | 96.7 | | 26,579 | 12,972 | 18,936 | 657 | 2,065 | 17,271 | 1,511 | 1,050 |
| 2 | 72,191 | 104.3 | | 17,869 | 11,284 | 20,413 | 725 | 1,704 | 18,793 | 1,403 | 1,114 |
| 3 p | 85,496 | 102.6 | | 24,691 | 12,495 | 20,706 | 754 | 2,089 | 23,155 | 1,606 | 1,845 |

【注】百貨店とは、日本標準産業分類の百貨店、総合スーパーのうち、スーパー(従業者50人以上で、売場面積1,500㎡以上でかつ売場面積の50%以上についてセルフサービス方式を採用している商店)を除く売場面積が1,500㎡(政令指定都市の場合3,000㎡)以上の事業所。商品券は、総額に含まれない。

スーパー販売額

(近畿経済産業局「商業動態統計調査」)

| 年月 | 総額 | | 前年同月比 | 衣料品 | 身の回り品 | 飲食品 | 家具 | 家電家庭用品 | その他の商品 | 食堂喫茶 | 商品券 |
|--------|---------|-------|-------|--------|--------|---------|-------|--------|---------|------|-------|
| | 百万円 | % | | 百万円 | 百万円 | 百万円 | 百万円 | 百万円 | 百万円 | 百万円 | 百万円 |
| 平成28年 | 876,284 | 99.8 | | 66,097 | 14,720 | 626,282 | 2,777 | 31,105 | 134,409 | 894 | 1,413 |
| 29 | 876,678 | 100.0 | | 63,031 | 14,219 | 630,889 | 2,303 | 29,833 | 135,631 | 771 | 1,347 |
| 30 | 867,821 | 99.0 | | 57,786 | 13,214 | 631,599 | 2,079 | 28,246 | 134,593 | 304 | 1,298 |
| 30年10月 | 70,989 | 98.5 | | 4,906 | 971 | 51,817 | 210 | 2,237 | 10,833 | 15 | 81 |
| 11 | 70,398 | 96.2 | | 5,512 | 963 | 50,492 | 227 | 2,309 | 10,880 | 15 | 102 |
| 12 | 86,284 | 97.3 | | 5,834 | 1,068 | 61,508 | 251 | 2,972 | 14,634 | 18 | 152 |
| 31年1月 | 71,916 | 96.6 | | 4,942 | 1,099 | 52,452 | 152 | 2,469 | 10,786 | 16 | 170 |
| 2 | 64,574 | 97.4 | | 3,339 | 829 | 48,420 | 108 | 2,051 | 9,813 | 14 | 85 |
| 3 p | 70,367 | 99.1 | | 4,248 | 1,060 | 51,265 | 126 | 2,324 | 11,326 | 17 | 111 |

【注】スーパーとは、従業者50人以上、かつ売り場面積1,500㎡以上で、その売り場面積の50%以上についてセルフサービス方式を採用している小売事業所。商品にあらかじめ値段がつけられ、客が自分で商品を取り集め、売場の出口などに設けられた勘定場で、一括して代金を支払う形式となっていること。商品券は、総額に含まれない。

自動車保有台数

(近畿運輸局大阪運輸支局)

| 年月 | 総数 | 貨物用自動車 | | | | 乗用自動車 | 乗用自動車 | | | | 特殊用途車 | 二輪車 |
|--------|-----------|---------|---------|---------|--------|-----------|-----------|-----------|---------|--------|---------|-----|
| | | 台 | | 台 | | | 台 | | 台 | | | |
| | | 総数 | うち小型車 | うち軽自動車 | 普通車 | | 小型車 | 軽四輪車 | | | | |
| 平成28年 | 3,761,733 | 667,758 | 192,720 | 347,771 | 10,403 | 2,775,645 | 961,649 | 1,013,772 | 800,224 | 70,896 | 237,031 | |
| 29 | 3,775,538 | 665,450 | 192,296 | 343,490 | 10,633 | 2,790,805 | 982,509 | 994,907 | 813,389 | 71,987 | 236,663 | |
| 30 | 3,790,213 | 668,363 | 193,185 | 342,859 | 10,880 | 2,800,301 | 1,003,052 | 970,903 | 826,346 | 73,282 | 237,387 | |
| 30年10月 | 3,785,009 | 666,356 | 192,775 | 341,805 | 10,805 | 2,797,583 | 998,996 | 974,313 | 824,274 | 73,056 | 237,209 | |
| 11 | 3,788,866 | 667,751 | 193,049 | 342,679 | 10,836 | 2,799,864 | 1,001,272 | 972,942 | 825,650 | 73,189 | 237,226 | |
| 12 | 3,790,213 | 668,363 | 193,185 | 342,859 | 10,880 | 2,800,301 | 1,003,052 | 970,903 | 826,346 | 73,282 | 237,387 | |
| 31年1月 | 3,792,116 | 668,455 | 193,045 | 342,953 | 10,911 | 2,802,106 | 1,005,401 | 968,528 | 828,177 | 73,351 | 237,293 | |
| 2 | 3,794,901 | 669,382 | 193,471 | 343,209 | 10,919 | 2,804,234 | 1,007,822 | 966,832 | 829,580 | 73,459 | 236,907 | |
| 3 | 3,776,494 | 667,556 | 193,503 | 341,139 | 11,006 | 2,790,504 | 1,007,198 | 959,561 | 823,745 | 73,557 | 233,871 | |

【注】各年月末現在。

関西国際空港運営状況

(関西エアポート(株))

| 年月 | 航空機発着回数 | | | 航空旅客数 | | | | 貨物扱量 | | | |
|--------|---------|---------|--------|------------|------------|------------|-----------|---------|---------|--------|--------|
| | 国際線 | | 国内線 | 国際線 | | 国内線 | | 国際貨物 | | 国内貨物 | |
| | 回 | 回 | 回 | 人 | 人 | 人 | 人 | t | t | t | t |
| 平成28年 | 177,109 | 129,210 | 47,899 | 25,236,705 | 18,760,512 | 12,171,356 | 6,476,193 | 729,085 | 709,811 | 19,274 | 19,274 |
| 29 | 185,174 | 135,360 | 49,814 | 27,983,093 | 21,134,457 | 14,315,556 | 6,848,636 | 834,485 | 814,704 | 19,781 | 19,781 |
| 30 | 187,114 | 140,232 | 46,882 | 28,953,014 | 22,439,283 | 15,284,148 | 6,513,731 | 828,662 | 813,775 | 14,887 | 14,887 |
| 30年10月 | 16,420 | 12,510 | 3,910 | 2,453,303 | 1,919,814 | 1,291,605 | 533,489 | 72,087 | 71,308 | 779 | 779 |
| 11 | 16,338 | 12,466 | 3,872 | 2,518,189 | 1,969,535 | 1,311,636 | 548,654 | 79,019 | 77,957 | 1,062 | 1,062 |
| 12 | 17,280 | 13,089 | 4,191 | 2,571,717 | 2,010,611 | 1,354,699 | 561,106 | 77,079 | 75,744 | 1,335 | 1,335 |
| 31年1月 | 16,928 | 12,836 | 4,092 | 2,558,610 | 2,008,298 | 1,363,573 | 550,312 | 64,589 | 63,579 | 1,010 | 1,010 |
| 2 p | 15,511 | 11,892 | 3,619 | 2,503,475 | 1,979,770 | 1,379,650 | 523,705 | 52,407 | 51,370 | 1,037 | 1,037 |
| 3 p | 17,503 | 13,397 | 4,106 | 2,884,293 | 2,245,566 | 1,401,280 | 638,727 | 70,175 | 68,900 | 1,275 | 1,275 |

【注】航空機発着回数には、旅客便、貨物便の他、空輸機、燃料給油機、プライベート機、特別機、回転翼機等を含む。

宿泊施設利用状況

(観光庁「宿泊旅行統計」)

| 年 月 | 宿泊施設数 | 延べ宿泊者数 | | | うち外国人延べ宿泊者数 | 実宿泊者数 | | | うち外国人実宿泊者数 | |
|--------|-------|------------|------------|------------|-------------|------------|------------|------------|------------|-----------|
| | | 観光目的50%以上 | 観光目的50%未満 | 人 | | 観光目的50%以上 | 観光目的50%未満 | 人 | | |
| 平成28年 | 箇所 | 人 | 人 | 人 | 人 | 人 | 人 | 人 | 人 | |
| | 688 | 31,010,470 | 13,004,460 | 18,006,010 | 10,008,830 | 21,693,100 | 8,960,240 | 12,732,860 | 5,914,140 | |
| | 29 | 693 | 33,212,480 | 15,220,350 | 17,992,120 | 11,672,040 | 22,988,310 | 10,372,320 | 12,615,990 | 6,736,840 |
| 30 | 957 | 35,762,430 | 17,907,300 | 17,853,610 | 13,890,460 | 24,949,030 | 12,541,140 | 12,406,790 | 8,460,180 | |
| 30年 9月 | 957 | 2,622,490 | 1,295,760 | 1,326,730 | 827,310 | 1,887,860 | 954,840 | 933,020 | 535,130 | |
| | | 10 | 3,050,150 | 1,472,580 | 1,576,060 | 1,232,030 | 2,140,030 | 1,041,350 | 1,097,600 | 760,530 |
| | | 11 | 2,987,470 | 1,458,540 | 1,528,930 | 1,126,620 | 2,130,660 | 1,060,290 | 1,070,360 | 714,740 |
| | | 12 | 3,147,840 | 1,681,840 | 1,466,000 | 1,234,890 | 2,213,060 | 1,198,500 | 1,014,550 | 745,110 |
| 31年 1月 | 1,211 | 3,491,660 | 1,833,090 | 1,648,570 | 1,461,230 | 2,471,270 | 1,304,350 | 1,161,840 | 914,130 | |
| | | 2 | 3,467,040 | 1,751,560 | 1,707,610 | 1,369,620 | 2,471,120 | 1,264,390 | 1,203,960 | 879,380 |

[注] 1.月別の数値は暫定値である。
 2.各年の宿泊施設数は年末現在。
 3.平成31年各月の宿泊施設数は平成31年1月1日現在の施設数。

建築動態

(国土交通省「建設統計月報」)

| 年 月 | 着工建築物 | | | | | | | | | | |
|--------|----------------|----------------|----------------|----------------|----------------|----------------|----------------|----------------|-----------|----------------|---------|
| | 総 数 | | 官公庁 | | 会社・団体 | | 個人 | | | | |
| | 工事費予定額 | 床面積 | 工事費予定額 | 床面積 | 工事費予定額 | 床面積 | 工事費予定額 | 床面積 | | | |
| 平成28年 | 百万円 | m ² | 百万円 | m ² | 百万円 | m ² | 百万円 | m ² | | | |
| | 1,547,967 | 8,347,864 | 74,700 | 314,492 | 1,080,764 | 5,939,518 | 392,503 | 2,093,854 | | | |
| | 29 | 1,667,992 | 8,249,245 | 110,874 | 370,906 | 1,183,338 | 5,894,325 | 373,780 | 1,984,014 | | |
| 30 | 1,580,825 | 7,787,152 | 53,805 | 254,153 | 1,150,673 | 5,564,303 | 376,348 | 1,968,696 | | | |
| 30年10月 | 147,985 | 686,220 | 3,084 | 17,662 | 111,215 | 492,034 | 33,686 | 176,524 | | | |
| | 11 | 126,721 | 602,017 | 6,595 | 27,993 | 82,691 | 378,853 | 37,435 | 195,171 | | |
| | 12 | 105,360 | 526,364 | 5,643 | 18,886 | 66,413 | 332,997 | 33,304 | 174,481 | | |
| 31年 1月 | 178,218 | 798,300 | 2,868 | 9,572 | 148,294 | 647,264 | 27,056 | 141,464 | | | |
| | 2 | 138,155 | 648,244 | 11,751 | 43,770 | 96,067 | 450,455 | 30,337 | 154,019 | | |
| | 3 | 140,875 | 631,351 | 22,376 | 52,375 | 87,786 | 422,501 | 30,712 | 156,475 | | |
| 年 月 | 着工建築物 | | | 着工住宅 | | | (5) 滅失建物 | | | | |
| | 構造別床面積 | | | (4) 総 数 | | (うち) 新設住宅 | | (うち) 住宅 | | | |
| | (1)木造 | (2)鉄筋コンクリート | (3)その他 | 戸数 | 床面積 | 戸数 | 床面積 | 床面積 | 戸数 | 床面積 | |
| 平成28年 | m ² | m ² | m ² | 戸 | m ² | 戸 | m ² | m ² | 戸 | m ² | |
| | 2,643,223 | 2,637,917 | 3,066,724 | 70,972 | 4,925,667 | 69,466 | 4,835,306 | 231,395 | 2,123 | 217,163 | |
| | 29 | 2,624,147 | 2,397,556 | 3,227,542 | 70,486 | 4,787,757 | 68,963 | 4,726,212 | 240,303 | 2,090 | 209,080 |
| 30 | 2,644,290 | 2,266,816 | 2,876,046 | 77,053 | 5,097,312 | 75,659 | 5,022,062 | 255,852 | 2,358 | 234,730 | |
| 30年10月 | 238,696 | 156,525 | 290,999 | 5,739 | 385,181 | 5,633 | 379,157 | 34,401 | 235 | 32,487 | |
| | 11 | 243,789 | 151,740 | 206,488 | 6,844 | 435,314 | 6,729 | 430,575 | 30,787 | 361 | 29,640 |
| | 12 | 227,210 | 123,716 | 175,438 | 5,478 | 362,478 | 5,398 | 359,541 | 24,425 | 243 | 22,218 |
| 31年 1月 | 186,248 | 268,975 | 343,077 | 6,479 | 462,254 | 6,380 | 455,041 | 32,849 | 235 | 23,684 | |
| | 2 | 207,887 | 207,820 | 232,537 | 5,992 | 406,227 | 5,869 | 400,340 | ... | ... | ... |
| | 3 | 214,969 | 207,596 | 208,786 | 6,274 | 459,399 | 6,120 | 435,376 | ... | ... | ... |

[注] 1.床面積10㎡以上の建築物(増改築を含む)。
 2.鉄骨鉄筋コンクリート造を含む。
 3.鉄骨造、石造、レンガ造(コンクリートブロック)など不燃建築物を含む。
 4.新設とその他(住宅の戸数が増加しないもの)の計を含む。
 5.除却と災害の木造合計。

都市別建築動態(着工)

(国土交通省「建設統計月報」)

| 都 市 | (1) 建築物 | | 新設住宅 | | 都 市 | (1) 建築物 | | 新設住宅 | |
|---------|----------------|----------------|--------|--------|-----------|----------------|----------------|--------|--------|
| | 31年 2月 | 31年 3月 | 31年 2月 | 31年 3月 | | 31年 2月 | 31年 3月 | 31年 2月 | 31年 3月 |
| 大 阪 市 | m ² | m ² | 戸 | 戸 | 河内長野市 | m ² | m ² | 戸 | 戸 |
| 大 塚 市 | 238,841 | 245,839 | 2,472 | 2,793 | 河内長野市 | 4,664 | 6,933 | 43 | 84 |
| 岸 和 田 市 | 46,468 | 30,957 | 269 | 249 | 松 原 市 | 5,157 | 5,410 | 58 | 73 |
| 豊 中 市 | 12,263 | 8,611 | 137 | 87 | 大 東 市 | 5,482 | 10,222 | 80 | 101 |
| 池 田 市 | 30,408 | 35,341 | 557 | 289 | 和 泉 市 | 20,630 | 8,126 | 221 | 67 |
| 吹 田 市 | 6,211 | 3,954 | 89 | 63 | 箕 面 市 | 7,206 | 12,423 | 47 | 49 |
| 泉 大 津 市 | 34,159 | 27,845 | 497 | 236 | 柏 原 市 | 2,213 | 2,634 | 23 | 28 |
| 高 槻 市 | 3,618 | 3,527 | 17 | 43 | 羽 曳 野 市 | 3,617 | 5,726 | 29 | 45 |
| 具 塚 市 | 24,925 | 22,264 | 276 | 157 | 門 真 市 | 27,416 | 13,385 | 16 | 59 |
| 守 口 市 | 1,668 | 3,615 | 14 | 35 | 摂 津 市 | 3,911 | 2,491 | 46 | 18 |
| 枚 方 市 | 9,484 | 21,014 | 113 | 296 | 高 石 市 | 3,795 | 3,031 | 25 | 47 |
| 茨 木 市 | 22,564 | 31,055 | 164 | 147 | 藤 井 寺 市 | 11,335 | 4,683 | 17 | 15 |
| 八 尾 市 | 45,095 | 45,527 | 107 | 442 | 東 大 阪 市 | 20,284 | 18,963 | 166 | 254 |
| 泉 佐 野 市 | 14,382 | 14,016 | 122 | 111 | 泉 南 市 | 968 | 1,731 | 6 | 17 |
| 富 田 林 市 | 10,970 | 4,237 | 40 | 33 | 四 條 畷 市 | 2,001 | 1,747 | 16 | 19 |
| 寝 屋 川 市 | 4,195 | 5,014 | 37 | 25 | 交 野 市 | 3,444 | 2,964 | 23 | 31 |
| | 10,373 | 9,579 | 59 | 85 | 大 阪 狭 山 市 | 1,580 | 4,088 | 15 | 36 |
| | | | | | 阪 南 市 | 2,177 | 1,901 | 19 | 21 |

[注] 1.床面積の合計。

大阪銀行協会社員銀行諸勘定

((社)大阪銀行協会)

| 年月 | 預金 | | 借入金 | | コールマネー | | 貸出金 | | コールローン | | 有価証券 | | 現金・預け金 | |
|--------|---------|-------|-------|---------|--------|--------|--------|----|--------|----|------|----|--------|----|
| | 億円 | 億円 | 億円 | 億円 | 億円 | 億円 | 億円 | 億円 | 億円 | 億円 | 億円 | 億円 | 億円 | 億円 |
| 平成28年 | 620,095 | 3,205 | 581 | 372,789 | 36 | 20,167 | 25,444 | | | | | | | |
| 29 | 641,965 | 2,748 | 300 | 376,635 | 41 | 18,689 | 27,853 | | | | | | | |
| 30 | 657,845 | 2,034 | 1,028 | 384,922 | 33 | 16,562 | 28,146 | | | | | | | |
| 30年10月 | 654,863 | 2,481 | 923 | 380,891 | 16 | 17,265 | 29,909 | | | | | | | |
| 11 | 659,990 | 2,481 | 3,166 | 383,265 | 7 | 16,778 | 32,794 | | | | | | | |
| 12 | 657,845 | 2,034 | 1,028 | 384,922 | 33 | 16,562 | 28,146 | | | | | | | |
| 31年1月 | 658,573 | 2,034 | 1,651 | 383,835 | 45 | 16,378 | 29,502 | | | | | | | |
| 2 | 662,463 | 2,031 | 1,551 | 382,504 | 50 | 16,241 | 31,762 | | | | | | | |
| 3 | 669,705 | 1,983 | 1 | 386,156 | 71 | 15,111 | 28,345 | | | | | | | |

[注] 各年月末現在。

中小金融機関の預金貸出状況

(商工組合中央金庫・農林中央金庫・(社)大阪府信用組合協会・JAバンク大阪信連・日本政策金融公庫)

| 年月 | 商工中金 | | 農林中金 | | 信用組合 | | 農協組合 | | 日本政策金融公庫 | |
|--------|-------|--------|--------|-------|--------|--------|--------|-------|----------|----------|
| | 預金 | 貸出 | 預金 | 貸出 | 預金 | 貸出 | 預金 | 貸出 | 国民生活(貸出) | 中小企業(貸出) |
| 平成28年 | 4,655 | 11,031 | 32,787 | 6,234 | 30,165 | 18,562 | 48,576 | 6,627 | 7,620 | 8,629 |
| 29 | 4,438 | 10,405 | 34,240 | 7,280 | 31,390 | 19,722 | 49,957 | 6,436 | 7,869 | 8,367 |
| 30 | 4,671 | 9,614 | 35,139 | 7,454 | 32,329 | 20,792 | 50,843 | 6,253 | 8,007 | 7,959 |
| 30年11月 | 4,579 | 9,465 | 35,676 | 7,390 | 31,985 | 20,568 | 50,497 | 6,249 | 7,907 | 7,938 |
| 12 | 4,671 | 9,614 | 35,139 | 7,454 | 32,329 | 20,792 | 50,843 | 6,253 | 8,007 | 7,959 |
| 31年1月 | 4,417 | 9,374 | 36,120 | 8,912 | 32,325 | 20,824 | 50,462 | 6,229 | 7,936 | 7,884 |
| 2 | 4,352 | 9,310 | 35,978 | 8,862 | 32,401 | 20,928 | 50,413 | 6,213 | 7,950 | 7,829 |
| 3 | 4,476 | 9,524 | 33,996 | 8,996 | 32,852 | 21,295 | 49,860 | 6,193 | ... | 7,858 |
| 4 | 4,465 | 9,469 | 33,234 | 8,873 | 32,588 | 21,264 | ... | ... | ... | ... |

[注] 1. 各金融機関とも府内店舗分の計算である。
2. 各年月末現在。
3. 日本政策金融公庫(中小企業事業)は、平成20年10月分より設備貸与機関貸付を除く。

手形交換状況

(大阪手形交換所・全国銀行協会)

| 年月 | 交換高 | | 不渡手形 | | 取引停止処分 | | 全国交換高 | |
|--------|-------|-----------|-------|-----|--------|-----|--------|-----------|
| | 枚数 | 金額 | 枚数 | 金額 | 枚数 | 金額 | 枚数 | 金額 |
| 平成28年 | 8,927 | 2,057,942 | 2,906 | 46 | 346 | 417 | 59,421 | 4,242,244 |
| 29 | 8,246 | 1,855,250 | 2,894 | 59 | 386 | 916 | 55,495 | 3,741,581 |
| 30 | ... | ... | ... | ... | ... | ... | 51,365 | 2,612,755 |
| 30年10月 | 712 | 15,235 | 196 | 2 | 18 | 13 | 4,814 | 151,049 |
| 11 | 610 | 12,737 | 111 | 1 | 15 | 8 | 4,117 | 150,165 |
| 12 | 595 | 13,737 | 81 | 4 | 10 | 57 | 3,899 | 158,282 |
| 31年1月 | 669 | 14,863 | 146 | 2 | 32 | 23 | 4,573 | 152,651 |
| 2 | 575 | 12,011 | 150 | 2 | 17 | 48 | 3,914 | 148,085 |
| 3 | 511 | 12,293 | 97 | 1 | 18 | 33 | 3,466 | 160,022 |

[注] 1. 取引停止処分は店舗届出による件数。2. 不渡手形は返還日による月合計。

会社倒産状況

((株)東京商工リサーチ関西支社)

| 年月 | 総数 | | 製造業 | | 卸・小売業 | | 建設業 | | 運輸・通信業 | | サービス業 | | その他 | |
|--------|-------|---------|-----|---------|-------|--------|-----|--------|--------|-------|-------|--------|-----|--------|
| | 件数 | 負債額 | 件数 | 負債額 | 件数 | 負債額 | 件数 | 負債額 | 件数 | 負債額 | 件数 | 負債額 | 件数 | 負債額 |
| 平成28年 | 1,146 | 671,069 | 177 | 527,626 | 350 | 58,682 | 200 | 16,572 | 68 | 3,735 | 306 | 28,514 | 45 | 35,940 |
| 29 | 1,229 | 139,169 | 152 | 36,477 | 366 | 47,263 | 228 | 15,896 | 60 | 4,062 | 374 | 22,934 | 49 | 12,537 |
| 30 | 1,118 | 114,701 | 130 | 20,823 | 329 | 29,782 | 183 | 14,566 | 67 | 9,642 | 369 | 28,993 | 40 | 10,895 |
| 30年11月 | 102 | 6,523 | 18 | 2,737 | 25 | 2,120 | 15 | 769 | 6 | 225 | 35 | 632 | 3 | 40 |
| 12 | 90 | 6,881 | 10 | 764 | 28 | 3,243 | 9 | 1,274 | 7 | 668 | 30 | 430 | 6 | 502 |
| 31年1月 | 94 | 7,165 | 13 | 683 | 19 | 3,496 | 14 | 309 | 12 | 874 | 34 | 1,778 | 2 | 25 |
| 2 | 88 | 108,524 | 7 | 103,573 | 25 | 3,356 | 17 | 278 | 2 | 50 | 34 | 898 | 3 | 369 |
| 3 | 78 | 9,233 | 16 | 1,984 | 22 | 3,914 | 11 | 2,058 | 5 | 782 | 23 | 465 | 1 | 30 |
| 4 | 90 | 6,996 | 13 | 1,186 | 24 | 3,005 | 12 | 346 | 1 | 10 | 38 | 2,222 | 2 | 227 |

[注] 1. 負債額1,000万円以上のもので、内整理その他を含む。各月は月末現在。
2. その他は、上記以外のものである。

職業紹介状況

(大阪労働局職業安定部「労働市場月報」)

| 年度月 | 一般 | | | | | 中高年齢者等 | |
|--------|----------|--------|------|--------|--------|----------|------|
| | 新規求職申込件数 | 就職件数 | 就職率 | 新規求人 | 充足数 | 新規求職申込件数 | 就職率 |
| | 件 | 件 | % | 人 | 人 | 件 | % |
| 平成27年度 | 34,889 | 10,317 | 29.6 | 67,873 | 11,320 | 14,496 | 32.2 |
| 28 | 32,609 | 9,782 | 30.0 | 72,156 | 10,733 | 14,164 | 33.1 |
| 29 | 30,508 | 9,456 | 31.0 | 78,560 | 10,464 | 13,901 | 34.3 |
| 30年 9月 | 24,734 | 7,612 | 30.8 | 73,180 | 8,475 | 11,479 | 35.7 |
| 10 | 31,621 | 9,472 | 30.0 | 94,715 | 10,588 | 15,266 | 33.9 |
| 11 | 25,823 | 8,822 | 34.2 | 84,708 | 9,745 | 12,128 | 40.9 |
| 12 | 19,938 | 7,409 | 37.2 | 68,701 | 8,298 | 9,701 | 41.5 |
| 31年 1月 | 29,546 | 6,738 | 22.8 | 90,343 | 7,437 | 14,348 | 26.3 |
| 2 | 28,941 | 8,344 | 28.8 | 89,541 | 9,211 | 14,227 | 32.6 |

[注] 1. 就職率 = 就職件数 ÷ 新規求職申込件数。2. 各年度は月平均。

雇用保険給付状況

(大阪労働局職業安定部「労働市場月報」)

| 年度月 | 一般 | | | | | 就職促進給付金 | |
|--------|-----------------|--------------|------------|-------|-----------|---------|-----------|
| | 被保険者数 (月末現在) | 受給資格 決定件数 | 受給者 実人員 | うち初回 | 支給金額 | 支給人員 | 支給金額 |
| | 人 | 件 | 人 | 人 | 千円 | 人 | 千円 |
| 平成27年度 | 3,402,347 | 10,717 | 31,781 | 7,536 | 4,230,442 | 2,641 | 833,624 |
| 28 | 3,483,018 | 10,094 | 28,841 | 6,881 | 3,810,981 | 2,614 | 829,035 |
| 29 | 3,572,353 | 9,776 | 27,530 | 6,567 | 3,653,689 | 2,611 | 978,850 |
| 30年 9月 | 3,634,368 | 8,108 | 28,194 | 5,839 | 3,579,491 | 2,170 | 848,509 |
| 10 | 3,632,393 | 11,298 | 28,726 | 6,288 | 4,084,412 | 3,203 | 1,234,130 |
| 11 | 3,642,495 | 8,106 | 27,488 | 6,775 | 3,765,688 | 3,150 | 1,214,440 |
| 12 | 3,647,803 | 6,343 | 25,296 | 4,993 | 3,063,747 | 2,844 | 1,112,930 |
| 31年 1月 | 3,637,173 | 10,060 | 25,134 | 5,554 | 3,829,479 | 2,205 | 852,243 |
| 2 | 3,638,819 | 8,777 | 24,679 | 6,348 | 3,146,871 | 2,256 | 888,323 |

[注] 1. 各年度は月平均。

全国健康保険協会管掌健康保険給付状況

(全国健康保険協会大阪支部)

| 年度月 | 事業所数 | 被保険者数 | 現物給付決定額 | | 現金給付決定額 | | うち傷病手当金決定額 | | |
|---------|---------|-----------|------------|------------|-----------|-----------|------------|-----------|-----------|
| | | | 件数 | 金額 | 件数 | 金額 | 件数 | 日数 | 金額 |
| | 所 | 人 | 件 | 万円 | 件 | 万円 | 件 | 日 | 万円 |
| 平成27年度 | 155,724 | 1,779,707 | 35,174,261 | 42,280,747 | 2,566,332 | 5,009,766 | 75,976 | 2,593,026 | 1,503,680 |
| 28 | 166,165 | 1,852,884 | 36,273,413 | 43,103,095 | 2,577,932 | 5,268,183 | 86,261 | 2,789,945 | 1,612,555 |
| 29 | 175,484 | 1,937,450 | 38,149,218 | 45,554,602 | 2,563,443 | 5,069,976 | 86,708 | 2,958,933 | 1,717,470 |
| 29年 10月 | 172,471 | 1,927,844 | 3,131,110 | 3,850,832 | 219,615 | 455,480 | 7,631 | 262,583 | 149,986 |
| 11 | 173,153 | 1,932,550 | 3,125,118 | 3,751,218 | 220,954 | 444,949 | 7,322 | 251,745 | 146,628 |
| 12 | 173,623 | 1,934,941 | 3,308,345 | 3,909,052 | 218,653 | 392,157 | 7,892 | 273,170 | 158,482 |
| 30年 1月 | 174,256 | 1,935,320 | 3,332,117 | 3,888,857 | 214,829 | 385,005 | 6,987 | 237,947 | 138,495 |
| 2 | 174,932 | 1,936,455 | 3,287,455 | 3,784,978 | 210,458 | 378,883 | 7,028 | 242,343 | 141,126 |
| 3 | 175,484 | 1,937,450 | 3,541,223 | 4,191,443 | 205,848 | 415,569 | 8,082 | 270,442 | 157,234 |

[注] 1. 全国健康保険協会大阪支部の取扱いである。
 2. 各年度の事業所数・被保険者数は、年度末現在の数値。
 3. 現物給付は、診療費(入院・入院外・歯科)、薬剤支給、入院時食事療養費生活療養費(標準負担額差額支給を除く)、訪問看護療養費の合計。
 4. 現金給付は、入院時食事療養費生活療養費(標準負担額差額支給)、療養費、移送費、高額療養費、傷病手当金、埋葬料、出産育児一時金、出産手当金、世帯合算高額療養費、高額介護合算療養費の合計である。

生活保護状況

(大阪府福祉部地域福祉推進室社会援護課)

| 年度月 | 被保護 実世帯 | 被保護 実人員 | 扶助別被保護者数 | | | | 扶助別被保護費 | | | | |
|--------|------------|------------|----------|---------|---------|--------|---------|---------|--------|---------|--------|
| | | | 生活扶助 | 住宅扶助 | 医療扶助 | その他 | 総額 | 生活扶助 | 住宅扶助 | 医療扶助 | その他 |
| | 世帯 | 人 | 人 | 人 | 人 | 人 | 百万円 | 百万円 | 百万円 | 百万円 | 百万円 |
| 平成26年度 | 224,292 | 301,539 | 278,306 | 274,928 | 242,023 | 78,097 | 553,890 | 188,267 | 91,617 | 252,086 | 21,921 |
| 27 | 224,925 | 298,704 | 274,468 | 272,585 | 242,472 | 79,251 | 553,351 | 181,962 | 91,611 | 257,804 | 21,975 |
| 28 | 224,111 | 293,852 | 269,997 | 268,351 | 239,623 | 79,820 | 546,511 | 179,226 | 89,949 | 255,332 | 22,004 |
| 30年 8月 | 222,473 | 284,476 | 259,928 | 259,623 | 235,818 | 82,181 | 43,628 | 13,363 | 7,366 | 21,038 | 1,860 |
| 9 | 221,973 | 283,672 | 259,703 | 259,332 | 232,763 | 81,443 | 44,486 | 13,245 | 7,333 | 22,154 | 1,755 |
| 10 | 222,256 | 283,900 | 260,375 | 259,573 | 237,133 | 81,508 | 43,203 | 13,529 | 7,387 | 20,487 | 1,801 |
| 11 | 222,055 | 283,462 | 261,194 | 259,499 | 236,233 | 82,070 | 45,228 | 15,276 | 7,671 | 20,530 | 1,751 |
| 12 | 221,815 | 283,005 | 260,068 | 259,279 | 236,679 | 82,180 | 47,128 | 15,282 | 7,252 | 22,954 | 1,640 |
| 31年 1月 | 221,480 | 282,512 | 259,875 | 258,608 | 236,343 | 82,588 | 42,809 | 13,763 | 7,257 | 19,975 | 1,814 |

[注] 1. 大阪府計(政令市、中核市を含む)の数字。
 2. 各年度については確報値、各月については速報値。
 3. 各年度の被保護実世帯、実人員及び扶助別被保護者数については年度平均値、扶助別被保護費については年度合計値。
 4. その他の内訳は、扶助別被保護者数については、教育、介護、出産、生業、葬祭の各扶助の合計値、扶助別被保護費については、前記各扶助に施設委託事務費、就労自立給付金(平成26年7月分)及び進学準備給付金(平成30年6月分)を加えた合計値。

電力需要量

(資源エネルギー庁)

| 年度月 | 総数 | | 特別高圧 | | 高圧 | | 低圧 | | | |
|--------|------------|-----------------------------|------------|-----------------------------|------------|-----------------------------|------------|------------------|-----------|-----------------------------|
| | 電力需要量 | 当該月に 需要実績のある 小売電気事業者数 | 電力需要量 | 当該月に 需要実績のある 小売電気事業者数 | 電力需要量 | 当該月に 需要実績のある 小売電気事業者数 | 電力需要量 | 特定需要 (経過措置料金) | 自由料金 | 当該月に 需要実績のある 小売電気事業者数 |
| 平成28年度 | 千kWh | 社 | 千kWh | 社 | 千kWh | 社 | 千kWh | 千kWh | 千kWh | 社 |
| 29 | 56,323,092 | ... | 16,888,426 | ... | 18,776,257 | ... | 20,658,409 | 15,865,176 | 4,793,233 | ... |
| | 57,258,705 | ... | 17,405,689 | ... | 18,829,268 | ... | 21,023,748 | 13,836,142 | 7,187,606 | ... |
| 30年 3月 | 4,875,154 | 143 | 1,502,443 | 23 | 1,538,521 | 107 | 1,834,190 | 1,089,691 | 744,499 | 105 |
| 4 | 4,352,895 | 147 | 1,435,619 | 23 | 1,426,745 | 108 | 1,490,531 | 875,941 | 614,590 | 106 |
| 5 | 4,300,557 | 150 | 1,510,596 | 25 | 1,423,868 | 112 | 1,366,093 | 793,870 | 572,223 | 110 |
| 6 | 4,388,184 | 151 | 1,551,932 | 26 | 1,560,874 | 111 | 1,275,378 | 743,467 | 531,911 | 113 |
| 7 | 5,242,531 | 156 | 1,728,930 | 26 | 1,851,311 | 111 | 1,662,290 | 971,275 | 691,015 | 120 |
| 8 | 6,016,926 | 156 | 1,703,009 | 26 | 1,999,891 | 111 | 2,314,026 | 1,361,765 | 952,261 | 120 |
| 9 | 5,086,210 | 155 | 1,458,499 | 26 | 1,761,486 | 111 | 1,866,225 | 1,075,187 | 791,038 | 119 |
| 10 | 4,318,167 | 154 | 1,495,373 | 26 | 1,541,029 | 111 | 1,281,765 | 703,561 | 578,204 | 115 |
| 11 | 4,242,271 | 152 | 1,437,086 | 25 | 1,446,396 | 112 | 1,358,789 | 715,583 | 643,206 | 117 |
| 12 | 4,538,651 | 158 | 1,448,795 | 25 | 1,470,635 | 112 | 1,619,221 | 828,777 | 790,444 | 124 |
| 31年 1月 | 5,223,121 | 160 | 1,392,830 | 26 | 1,552,884 | 112 | 2,277,407 | 1,139,085 | 1,138,322 | 128 |

[注] 1. 「電気事業法等の一部を改正する法律」(第2弾改正)(平成26年6月11日成立)施行に伴い、電力調査統計(資源エネルギー庁)の内容が平成28年4月実績分から大幅に変更されたため経年比較が困難となった。このため、変更後(平成28年4月分)の数値から記載している。
2. 「当該月に需要実績のある小売電気事業者数」の欄には、0.5MWh未満の場合はカウントしていない。

都市ガスの生産・消費量

(大阪ガス(株))

| 年月 | 生産量 | 需要家数 | | 消費量 | | |
|------------|-----------------|-----------|-----|-----------------|-----------------|-----------------|
| | | 総数 | 戸 | 総量 | 家庭用 | 業工用他 |
| 平成28年 | 千m ³ | | | 千m ³ | 千m ³ | 千m ³ |
| 29 | 5,646,530 | ... | ... | 3,572,771 | 1,114,046 | ... |
| 30 | 6,026,892 | 3,374,115 | ... | 3,614,113 | 1,168,510 | ... |
| | 5,725,851 | ... | ... | 3,419,423 | 1,065,162 | 2,354,259 |
| 29年 10~12月 | 1,482,405 | 3,374,115 | ... | 835,695 | 275,026 | 560,669 |
| 30年 1~3月 | 1,726,319 | 3,337,929 | ... | 1,124,305 | 475,294 | 649,010 |
| 4~6 | 1,295,980 | ... | ... | 785,628 | 247,883 | 537,745 |
| 7~9 | 1,317,085 | ... | ... | 746,643 | 118,157 | 628,486 |
| 10~12 | 1,386,467 | ... | ... | 762,847 | 223,828 | 539,018 |
| 31年 1~3月 | 1,551,717 | ... | ... | 1,008,514 | 419,228 | 589,287 |

[注] 1. 大阪ガス株式会社の府内におけるものである。
2. 需要家数はメーター数で期末現在。
3. 10,750kcal/m³換算表示。
4. 他は卸供給(複数府県に供給が跨る卸は除く)

水道調定水量・給水量

(大阪広域水道企業団・大阪市水道局)

| 年度月 | (1)大阪広域水道企業団 | | 大 阪 市 営 水 道 | | | | | |
|--------|-----------------|-----------------|--------------|-----------------|-----------------|-----------------|-----------------|-----------------|
| | 上水道 調定水量 | 工業用水 調定水量 | 上水道 給水世帯数 | 上水道調定水量 | | | 工業用水 給水量 | |
| | | | | 総量 | 一般用 | 業務用 | | |
| 平成28年度 | 千m ³ | 千m ³ | 世帯 | 千m ³ | 千m ³ | 千m ³ | 千m ³ | 千m ³ |
| 29 | 515,835 | 171,796 | 1,576,080 | 368,613 | 364,573 | 1,018 | 3,022 | 24,497 |
| 30 | 517,682 | 172,330 | 1,596,512 | 369,426 | 365,624 | 975 | 2,826 | 24,641 |
| | 514,606 | 172,304 | ... | ... | ... | ... | ... | 24,402 |
| 30年10月 | 43,820 | 14,121 | 1,607,817 | 29,768 | 29,495 | 63 | 210 | 2,101 |
| 11 | 42,506 | 14,574 | 1,609,289 | 31,418 | 31,126 | 72 | 220 | 1,999 |
| 12 | 44,191 | 14,125 | 1,610,114 | 31,037 | 30,747 | 70 | 220 | 1,947 |
| 31年 1月 | 43,357 | 14,531 | 1,611,305 | 31,708 | 31,396 | 79 | 233 | 1,868 |
| 2 | 39,549 | 14,563 | 1,613,765 | 29,886 | 29,599 | 67 | 221 | 1,813 |
| 3 | 42,709 | 13,154 | ... | ... | ... | ... | ... | 1,946 |

[注] 大阪市営水道給水世帯数の各年度計は年度末現在である。

(警察)

交通事故件数と死傷者数

(大阪府警察本部交通総務課)

| 年 月 | 総 数 | うち原付 | 人対車両 | 車 両 相 互 | | | | | 車両単独 | 列 車 |
|-----------|--------|-------|-------|---------|--------|--------|-------|-------|------|-----|
| | | | | 総 数 | 出合頭 | 追 突 | 右折時 | その他 | | |
| 件 数 (件) | | | | | | | | | | |
| 平成28年 | 37,920 | 5,110 | 3,339 | 34,014 | 9,659 | 12,296 | 3,530 | 8,529 | 563 | 4 |
| 29 | 35,997 | 4,750 | 3,163 | 32,502 | 9,136 | 11,528 | 3,524 | 8,314 | 329 | 3 |
| 30 | 34,382 | 4,479 | 3,236 | 30,828 | 8,966 | 10,672 | 3,365 | 7,825 | 312 | 6 |
| 30年10月 | 3,020 | 379 | 306 | 2,678 | 733 | 922 | 301 | 722 | 36 | 0 |
| 11 | 2,971 | 375 | 295 | 2,656 | 709 | 907 | 314 | 726 | 20 | 0 |
| 12 | 3,122 | 412 | 337 | 2,751 | 809 | 944 | 312 | 686 | 33 | 1 |
| 31年 1月 | 2,376 | 330 | 255 | 2,094 | 605 | 718 | 253 | 518 | 27 | 0 |
| 2 | 2,381 | 288 | 263 | 2,107 | 617 | 695 | 248 | 547 | 11 | 0 |
| 3 | 2,783 | 336 | 272 | 2,489 | 715 | 852 | 281 | 641 | 21 | 1 |
| 負 傷 者 (人) | | | | | | | | | | |
| 平成28年 | 45,460 | 5,437 | 3,395 | 41,456 | 10,639 | 17,390 | 3,956 | 9,471 | 605 | 4 |
| 29 | 43,585 | 5,055 | 3,189 | 39,992 | 10,190 | 16,604 | 3,949 | 9,249 | 403 | 1 |
| 30 | 40,933 | 4,776 | 3,262 | 37,325 | 9,881 | 14,972 | 3,758 | 8,714 | 344 | 2 |
| 30年10月 | 3,565 | 399 | 306 | 3,221 | 799 | 1,291 | 333 | 798 | 38 | 0 |
| 11 | 3,542 | 401 | 295 | 3,226 | 777 | 1,295 | 349 | 805 | 21 | 0 |
| 12 | 3,668 | 436 | 336 | 3,297 | 879 | 1,317 | 349 | 752 | 35 | 0 |
| 31年 1月 | 2,834 | 348 | 255 | 2,551 | 666 | 1,042 | 276 | 567 | 28 | 0 |
| 2 | 2,736 | 300 | 263 | 2,460 | 659 | 936 | 264 | 601 | 13 | 0 |
| 3 | 3,340 | 353 | 269 | 3,052 | 779 | 1,237 | 323 | 713 | 19 | 0 |
| 死 者 (人) | | | | | | | | | | |
| 平成28年 | 161 | 11 | 50 | 61 | 18 | 8 | 15 | 20 | 49 | 1 |
| 29 | 150 | 14 | 48 | 74 | 24 | 13 | 11 | 26 | 26 | 2 |
| 30 | 147 | 17 | 43 | 66 | 16 | 11 | 16 | 23 | 34 | 4 |
| 30年10月 | 18 | 2 | 5 | 7 | 2 | 2 | 0 | 3 | 6 | 0 |
| 11 | 13 | 3 | 4 | 9 | 2 | 3 | 2 | 2 | 0 | 0 |
| 12 | 22 | 1 | 9 | 9 | 4 | 0 | 2 | 3 | 3 | 1 |
| 31年 1月 | 7 | 0 | 3 | 3 | 0 | 0 | 1 | 2 | 1 | 0 |
| 2 | 13 | 1 | 7 | 6 | 1 | 0 | 3 | 2 | 0 | 0 |
| 3 | 15 | 1 | 6 | 2 | 1 | 0 | 0 | 1 | 6 | 1 |

【注】交通事故の類型別にみた発生状況である。

刑法犯罪種別認知・検挙状況

(大阪府警察本部刑事総務課「犯罪統計」)

| 年 月 | 総 数 | 凶悪犯 | 認 知 件 数 (件) | | | | 粗暴犯 | 窃盗犯 | 知能犯 | 風俗犯 | その他 |
|-------------|---------|-----|-------------|-----|-----|-----|-------|--------|-------|-------|--------|
| | | | 殺 人 | 強 盗 | 放 火 | 強 姦 | | | | | |
| 認 知 件 数 (件) | | | | | | | | | | | |
| 平成28年 | 122,136 | 795 | 110 | 401 | 184 | 100 | 5,015 | 95,828 | 4,918 | 1,467 | 14,113 |
| 29 | 107,023 | 691 | 106 | 291 | 177 | 117 | 4,906 | 82,644 | 4,810 | 1,106 | 12,866 |
| 30 | 95,562 | 656 | 114 | 269 | 123 | 150 | 4,670 | 73,962 | 4,289 | 1,036 | 10,949 |
| 30年10月 | 8,459 | 46 | 7 | 16 | 9 | 14 | 445 | 6,495 | 404 | 95 | 974 |
| 11 | 7,907 | 47 | 13 | 10 | 20 | 4 | 415 | 5,941 | 442 | 80 | 982 |
| 12 | 6,881 | 55 | 6 | 21 | 11 | 17 | 362 | 5,144 | 374 | 81 | 865 |
| 31年 1月 | 6,857 | 55 | 16 | 18 | 9 | 12 | 353 | 5,279 | 284 | 54 | 832 |
| 2 | 6,163 | 41 | 9 | 11 | 12 | 9 | 316 | 4,744 | 279 | 60 | 723 |
| 3 | 6,555 | 59 | 19 | 14 | 20 | 6 | 352 | 4,999 | 269 | 55 | 821 |
| 検 挙 件 数 (件) | | | | | | | | | | | |
| 平成28年 | 23,801 | 524 | 109 | 237 | 94 | 84 | 3,271 | 13,099 | 1,457 | 976 | 4,474 |
| 29 | 23,306 | 571 | 104 | 235 | 115 | 117 | 3,291 | 12,742 | 1,473 | 844 | 4,385 |
| 30 | 21,486 | 529 | 112 | 200 | 81 | 136 | 3,386 | 11,618 | 1,326 | 820 | 3,807 |
| 30年10月 | 2,005 | 41 | 6 | 21 | 7 | 7 | 348 | 1,035 | 150 | 91 | 340 |
| 11 | 2,770 | 87 | 17 | 24 | 17 | 29 | 432 | 1,449 | 234 | 96 | 472 |
| 12 | 1,453 | 27 | 7 | 8 | 3 | 9 | 256 | 766 | 60 | 64 | 280 |
| 31年 1月 | 1,385 | 20 | 6 | 5 | 3 | 6 | 216 | 753 | 98 | 39 | 259 |
| 2 | 1,672 | 37 | 8 | 10 | 10 | 9 | 258 | 959 | 117 | 48 | 253 |
| 3 | 1,892 | 55 | 24 | 14 | 9 | 8 | 236 | 1,180 | 110 | 52 | 259 |
| 検 挙 人 員 (人) | | | | | | | | | | | |
| 平成28年 | 17,484 | 479 | 99 | 235 | 65 | 80 | 3,402 | 7,822 | 1,008 | 813 | 3,960 |
| 29 | 16,970 | 563 | 103 | 256 | 87 | 117 | 3,431 | 7,485 | 958 | 761 | 3,772 |
| 30 | 15,918 | 555 | 114 | 242 | 67 | 132 | 3,525 | 6,867 | 890 | 701 | 3,380 |
| 30年10月 | 1,468 | 63 | 14 | 35 | 8 | 6 | 362 | 607 | 79 | 67 | 290 |
| 11 | 2,104 | 91 | 17 | 43 | 7 | 24 | 456 | 892 | 171 | 86 | 408 |
| 12 | 1,096 | 25 | 4 | 15 | 1 | 5 | 265 | 468 | 38 | 58 | 242 |
| 31年 1月 | 1,046 | 22 | 5 | 8 | 3 | 6 | 213 | 499 | 46 | 38 | 228 |
| 2 | 1,157 | 34 | 10 | 8 | 7 | 9 | 264 | 526 | 68 | 47 | 218 |
| 3 | 1,246 | 42 | 15 | 13 | 5 | 9 | 255 | 598 | 80 | 42 | 229 |

【注】月別の数値は暫定値である。

新着資料のご案内

統計資料室にご寄贈いただいた主な新着資料です。(平成31年4月到着分)
ご寄贈をいただいた機関の皆様には、心からお礼申し上げます。

国関係

| | |
|---|----------------------------------|
| 平成30年度 企業行動に関するアンケート調査結果(概要) 1 上場企業 | 内閣府経済社会総合研究所景気統計部 |
| 平成30年度 企業行動に関するアンケート調査結果(概要) 2 中堅・中小企業 | 内閣府経済社会総合研究所景気統計部 |
| 平成30年度 企業行動に関するアンケート調査報告書 | 内閣府経済社会総合研究所景気統計部 |
| 科学技術研究調査報告 平成30年 | 総務省統計局 |
| 日本の統計 2019 | 総務省統計局 |
| 文部科学統計要覧 平成31年版 | 文部科学省 |
| 賃金引上げ等の実態に関する調査報告 平成30年 | 厚生労働省政策統括官 (統計・情報政策、政策評価担当) |
| 毎月勤労統計調査特別調査報告 平成30年 | 厚生労働省政策統括官 (統計・情報政策、政策評価担当) |
| ガス事業年報 2017年度 | 経済産業省資源エネルギー庁電力・ガス事業部 ガス市場整備室 |

大阪府

| | |
|--------------------------------|----------------|
| なにわの経済データ 統計でみる大阪経済の現状 2018年度版 | 大阪産業経済リサーチセンター |
| 大阪府労働関係調査報告書 平成30年度 | 大阪府総合労働事務所 |

各機関で刊行された統計資料等は、統計資料室へ1部ご寄贈くださいますようお願いいたします。

労働力調査にご協力を!!



◎労働力調査は、就業・不就業の実態を明らかにすることを目的とした、統計法に基づき政府が実施する重要な統計調査で、新聞やテレビなどで取り上げられている「就業者数」や「完全失業率」などがわかります。



- ◎対象世帯には、大阪府知事が任命した統計調査員が伺いますので、ご回答をお願いします。
- ◎個人情報には統計法によって厳重に保護されています。

[大阪府／労働力調査](#)

検索

<お問合せ先>

大阪府総務部 統計課 人口・労働グループ
TEL 06(6210)9198

<http://www.pref.osaka.lg.jp/toukei/chousa/roucho.html>

経 済 セ ン サ ス 基 礎 調 査

調査の時期 2019年6月から2020年3月まで

調査の対象 全国すべての事業所

調査の方法

調査へのご理解・ご協力をお願いします

調査員が外観等から事業所の名称・所在地・活動状態を確認させていただきます

新たに把握した事業所など、一部の事業所には調査票を配布させていただきます

—日本の未来のために、とても大切な調査があります—



経済センサス

検索



経済センサス・基礎調査キャンペーンサイト(総務省)はこちら
<http://www.stat.go.jp/data/e-census/2019/campaign/index.html>

「お問い合わせ先」 大阪府総務部統計課産業構造グループ
TEL 06-6210-9204

自動車税の納期限は 5月31日(金)です!



大阪府広報担当副知事もずやん

自動車税は、納税通知書裏面に記載の金融機関、大阪府内の郵便局、コンビニエンスストア等、府税事務所で納付することができます。

また、パソコンやスマートフォンを利用したクレジットカードでの納付や、府税収納を扱う金融機関(ゆうちょ銀行を除く。)のPay-easy(ペイジー)に対応している方法による納付も可能です。さらに、スマートフォン決済アプリ「PayB」を利用して納付することもできます。

詳しくは、各金融機関や大阪府ホームページを確認してください。

自動車税に関するお問合せは

こちらまでお願いします!

自動車税コールセンター

ふ ぜ い コ ー ル



0570-020156

○ 受付時間 平日9:00~17:45 オペレーターによる対応

上記以外の時間、土・日曜日・祝日・年末年始は24時間自動音声案内で対応しています。

※ このナビダイヤルによる通話は大阪市までの通話料金でご利用いただけます。携帯電話からは20秒ごとに約10円でご利用いただけます。なお、通話料金はマイラインの登録にかかわらず、NTTコミュニケーションズからの請求となります。

※ お問合せの際には、自動車の「登録番号」及び「車台番号(下4桁)」をご確認ください。

※ 一部のIP電話等でつながらない場合は、06-6776-7021までお願いします。

※ 納税通知書等の発送直後や9時台は、つながりにくくなる場合がありますのでご了承ください。

2019年5月号

(毎月1回発行)



大阪府

大阪府総務部統計課

〒559-8555 大阪市住之江区南港北1-14-16 大阪府咲洲庁舎(さきしまコスモタワー)19階

TEL: 06-6210-9196

統計課ホームページ: <http://www.pref.osaka.jp/toukei/>

再生紙を使用しています。