

# 大阪府工業指数

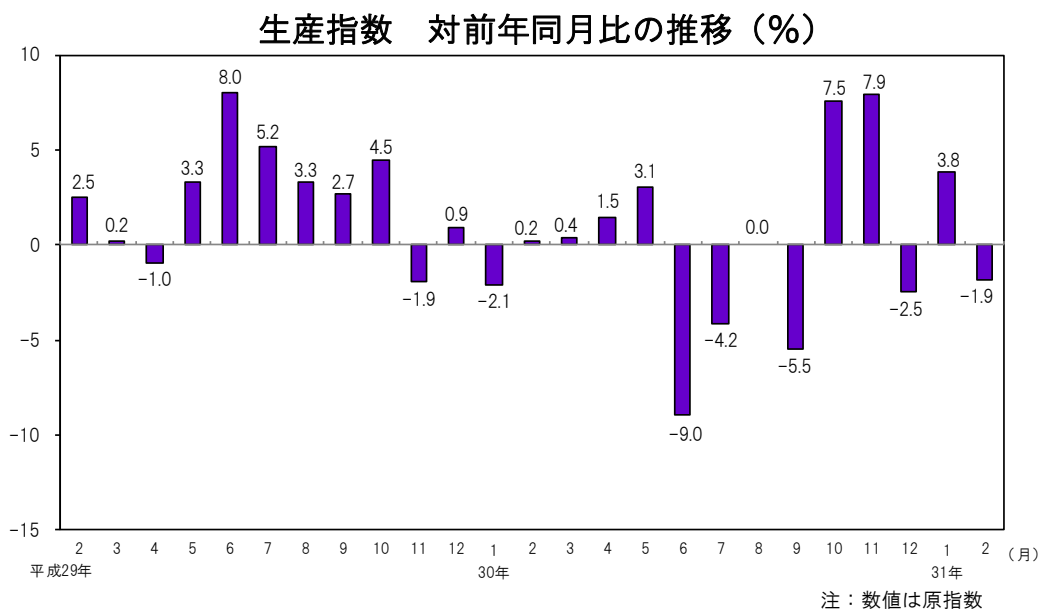
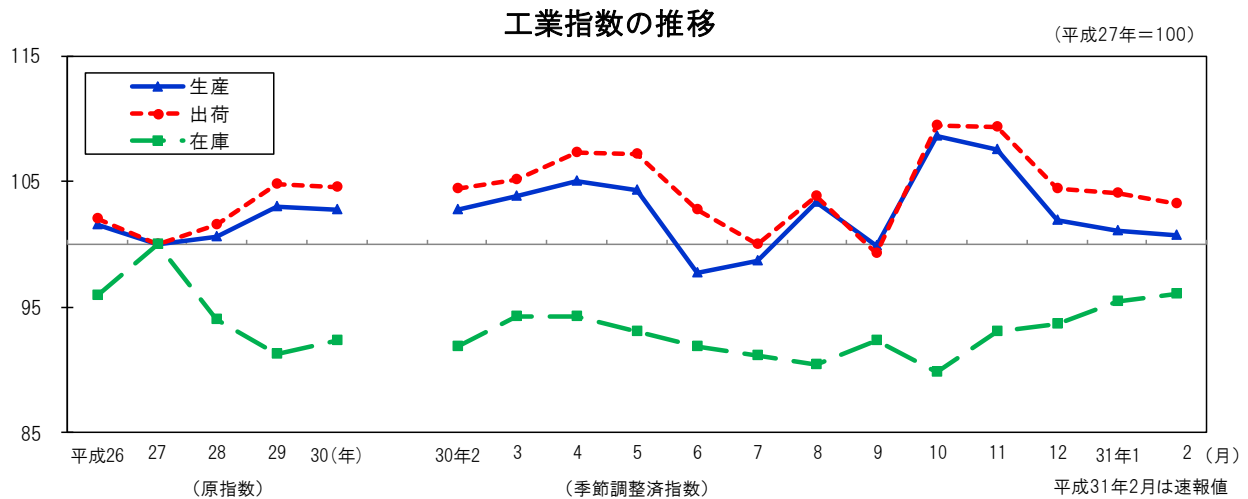
平成31年2月（速報）

商工業動態グループ

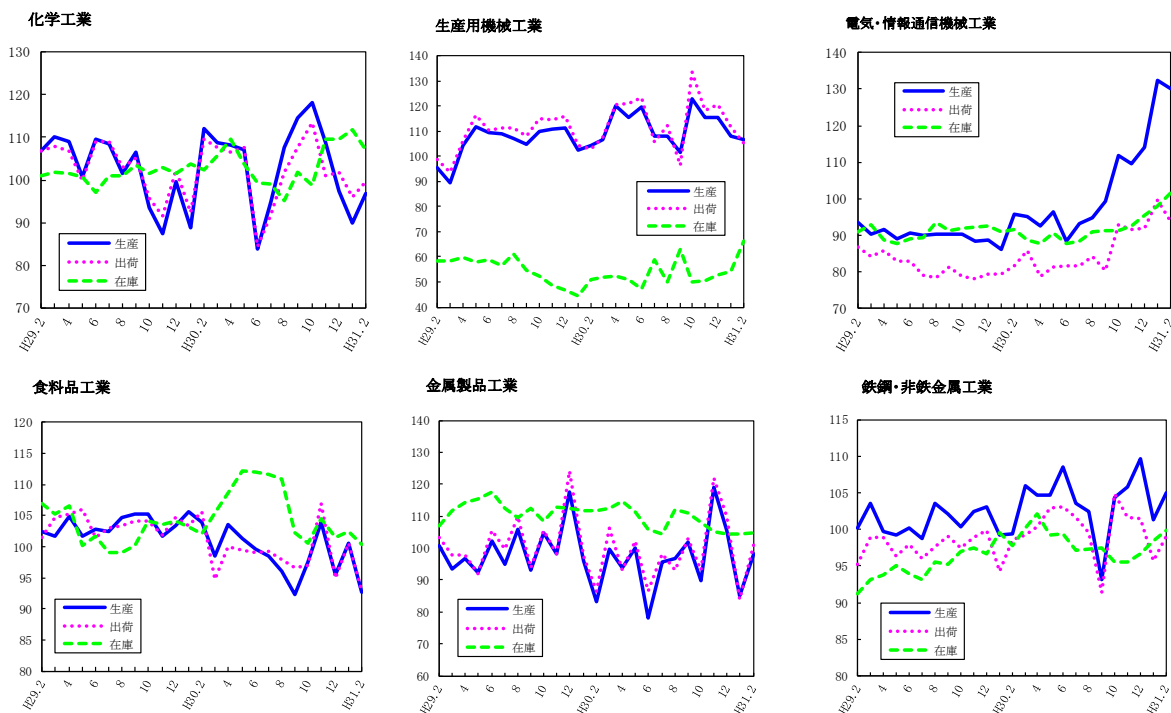
《 詳細は大阪府ホームページに掲載しています。 <http://www.pref.osaka.lg.jp/toukei/iip/index.html> 》

## 概 要

- (1) 生産指数（季節調整済）は 100.7 前月比は 0.4%の低下  
業種別（寄与度順）にみると、輸送機械工業（前月比 -19.2%）、食料品工業（同 -7.9%）など5業種が低下。
- (2) 出荷指数（季節調整済）は 103.2 前月比は 0.9%の低下  
業種別（寄与度順）にみると、輸送機械工業（前月比 -13.1%）、食料品工業（同 -7.8%）など8業種が低下。
- (3) 在庫指数（季節調整済）は 96.0 前月比は 0.6%の上昇  
業種別（寄与度順）にみると、生産用機械工業（前月比 22.5%）、電気・情報通信機械工業（同 3.6%）など6業種が上昇。

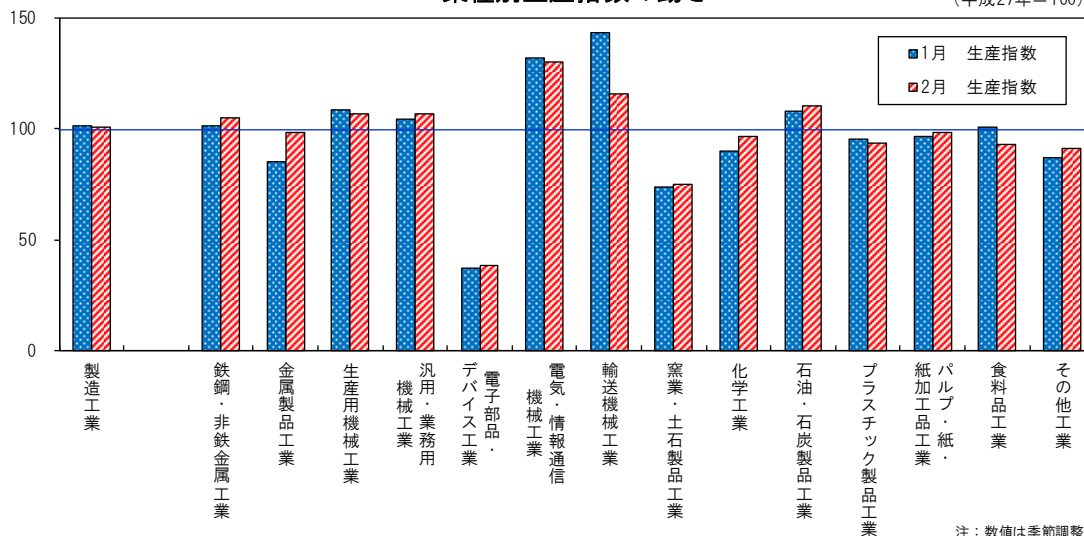


### 業種別動向グラフ(生産指数ウェイト上位6業種)



注：数値は季節調整済指数

### 業種別生産指数の動き



注：数値は季節調整済指数

### ◇全国及び主要都府県の製造工業の動き

《平成31年2月分速報値(前月比)》

平成27年=100

都道府県名	生産(%)	出荷(%)	在庫(%)
大阪府	-0.4	-0.9	0.6
全国	0.7	1.6	0.4
東京都	0.3	-0.1	3.1
神奈川県	1.5	1.7	-2.1
愛知県	4.5	0.6	0.8
兵庫県	3.4	3.6	3.0
広島県	1.4	4.8	6.1
福岡県	-0.8	-0.3	-20.8