

# 大阪市消費者物価指数の動き

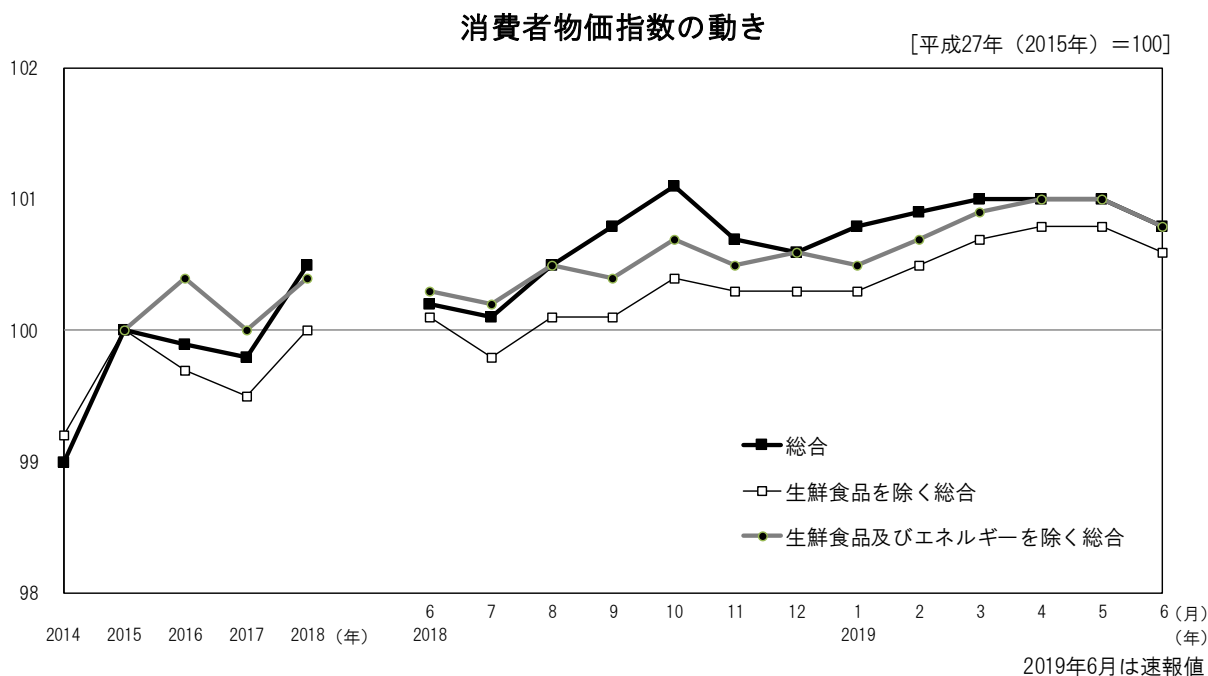
令和元年（2019年）6月速報

物価・家計グループ

《 詳細は大阪府ホームページに掲載しています。 <http://www.pref.osaka.lg.jp/toukei/cpi/index.html> 》

## 1 概 要

- (1) 総合指数は 100.8  
前月比は 0.2%の下落。前年同月比は 0.6%の上昇（19 か月連続）。
- (2) 生鮮食品を除く総合指数は 100.6  
前月比は 0.2%の下落。前年同月比は 0.5%の上昇（23 か月連続）。
- (3) 生鮮食品及びエネルギーを除く総合指数は 100.8  
前月比は 0.2%の下落。前年同月比は 0.5%の上昇（18 か月連続）。



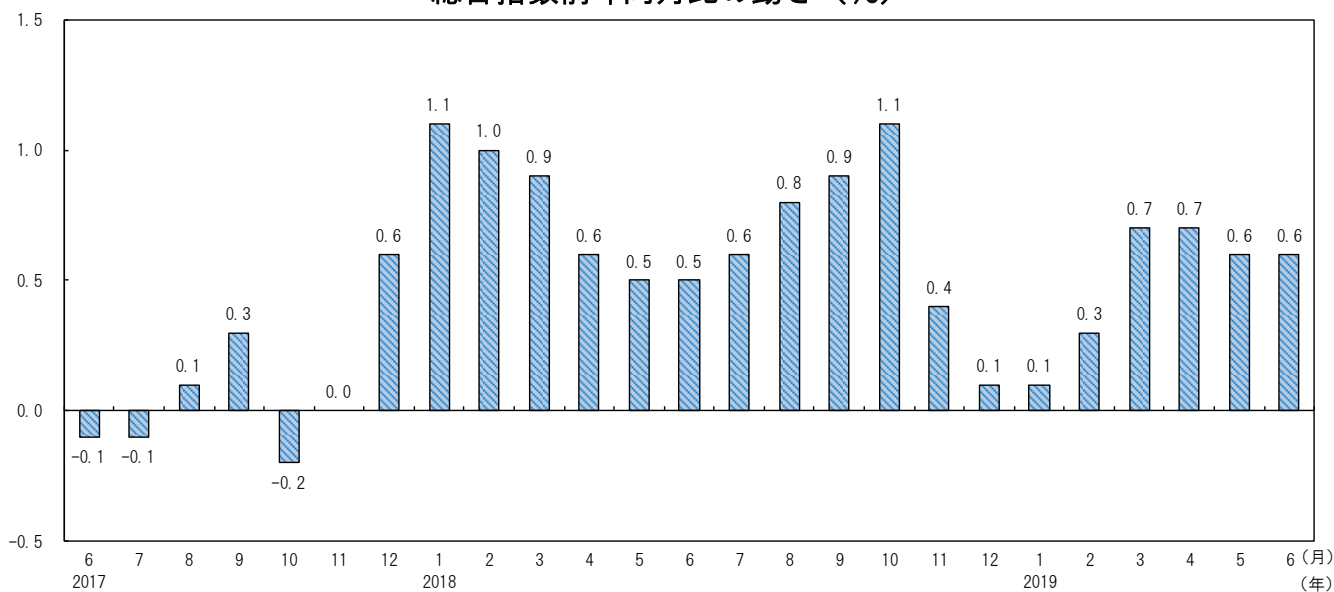
### 総合、生鮮食品を除く総合、生鮮食品及びエネルギーを除く総合の指数 (前月比及び前年同月比)

		2018年					2019年							
		6月	7月	8月	9月	10月	11月	12月	1月	2月	3月	4月	5月	6月
総 合	指 数	100.2	100.1	100.5	100.8	101.1	100.7	100.6	100.8	100.9	101.0	101.0	101.0	100.8
	前月比 (%)	-0.3	-0.1	0.5	0.2	0.3	-0.4	-0.1	0.2	0.1	0.1	0.0	0.0	-0.2
	前年同月比 (%)	0.5	0.6	0.8	0.9	1.1	0.4	0.1	0.1	0.3	0.7	0.7	0.6	0.6
生 鮮 食 品 除 け 総 合	指 数	100.1	99.8	100.1	100.1	100.4	100.3	100.3	100.3	100.5	100.7	100.8	100.8	100.6
	前月比 (%)	-0.1	-0.3	0.3	0.0	0.3	-0.1	0.0	0.0	0.2	0.2	0.1	0.1	-0.2
	前年同月比 (%)	0.5	0.3	0.6	0.6	0.6	0.4	0.6	0.7	0.9	0.9	0.7	0.6	0.5
生 鮮 食 品 及 び エ ネ ル ギ ー 除 け 総 合	指 数	100.3	100.2	100.5	100.4	100.7	100.5	100.6	100.5	100.7	100.9	101.0	101.0	100.8
	前月比 (%)	-0.2	-0.1	0.3	-0.1	0.2	-0.1	0.0	0.0	0.2	0.1	0.1	0.0	-0.2
	前年同月比 (%)	0.4	0.4	0.5	0.5	0.5	0.3	0.4	0.5	0.6	0.7	0.5	0.5	0.5

2019年6月は速報値

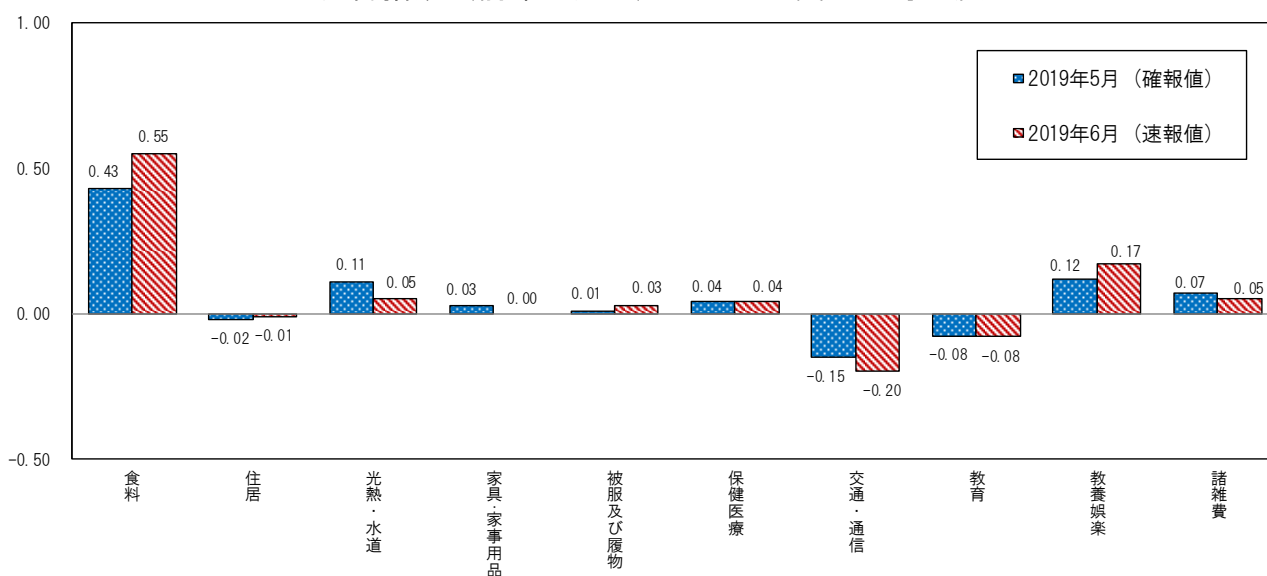
2 前年同月からの動き

総合指数前年同月比の動き (%)



2019年6月は速報値

総合指数（前年同月比）への10大費目の寄与度



◇ 全国及び主要都市の動き 【2015年基準】

≪2019年5月分(確報)≫ 平成27年(2015年)=100

主要都市名	消費者物価総合指数 (総合)	前年同月比 (%)
大阪市	101.0	0.6
全 国	101.8	0.7
仙台市	102.0	0.8
東京都区部	101.6	1.1
横浜市	101.4	0.8
名古屋市	101.1	0.3
神戸市	101.5	0.5
広島市	101.1	0.2
福岡市	101.9	0.5