

大阪府工業指数

令和元年（2019年）6月（速報）

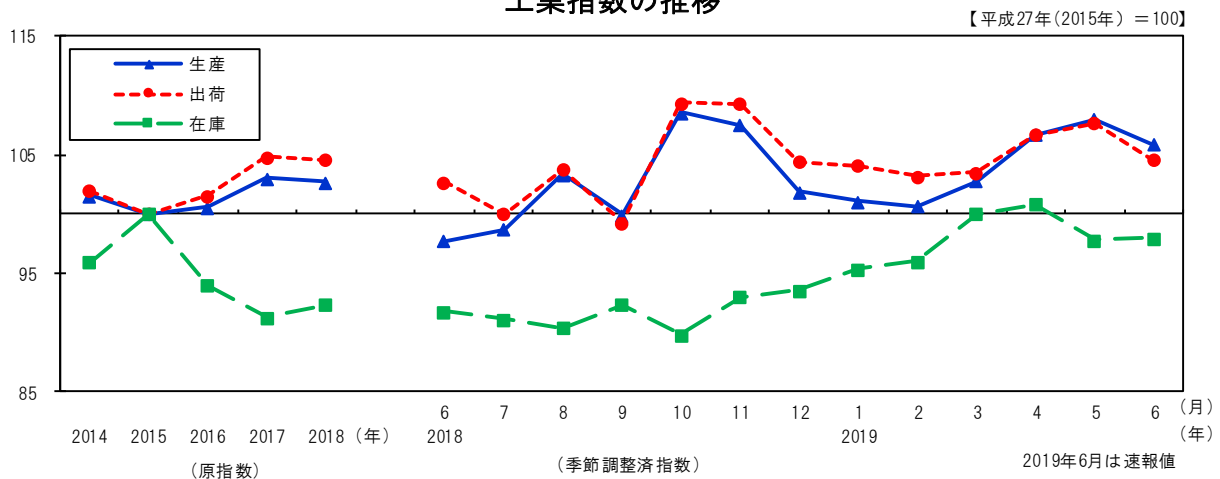
商工業動態グループ

《 詳細は大阪府ホームページに掲載しています。 <http://www.pref.osaka.lg.jp/toukei/iip/index.html> 》

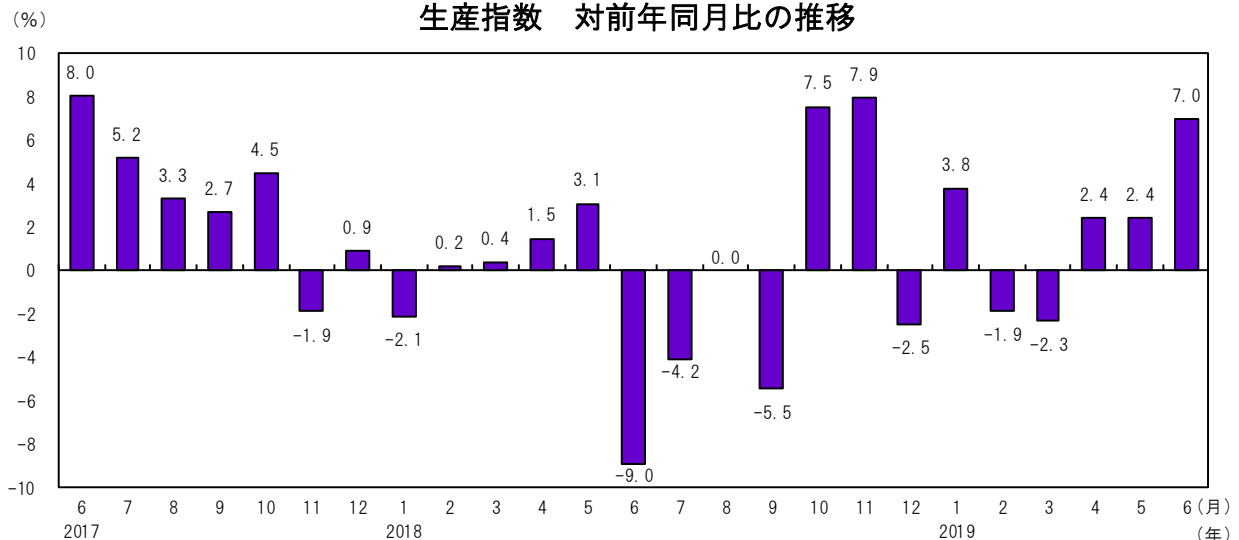
概要

- (1) 生産指数（季節調整済）は 105.9 前月比 1.9%の低下
業種別（寄与度順）にみると、生産用機械工業（前月比 -8.3%）、金属製品工業（同 -9.5%）など8業種が低下。
- (2) 出荷指数（季節調整済）は 104.6 前月比 2.9%の低下
業種別（寄与度順）にみると、生産用機械工業（前月比 -12.7%）、輸送機械工業（同 -6.8%）など9業種が低下。
- (3) 在庫指数（季節調整済）は 98.0 前月比 0.2%の上昇
業種別（寄与度順）にみると、鉄鋼・非鉄金属工業（前月比 2.8%）、石油・石炭製品工業（同 8.5%）など10業種が上昇。

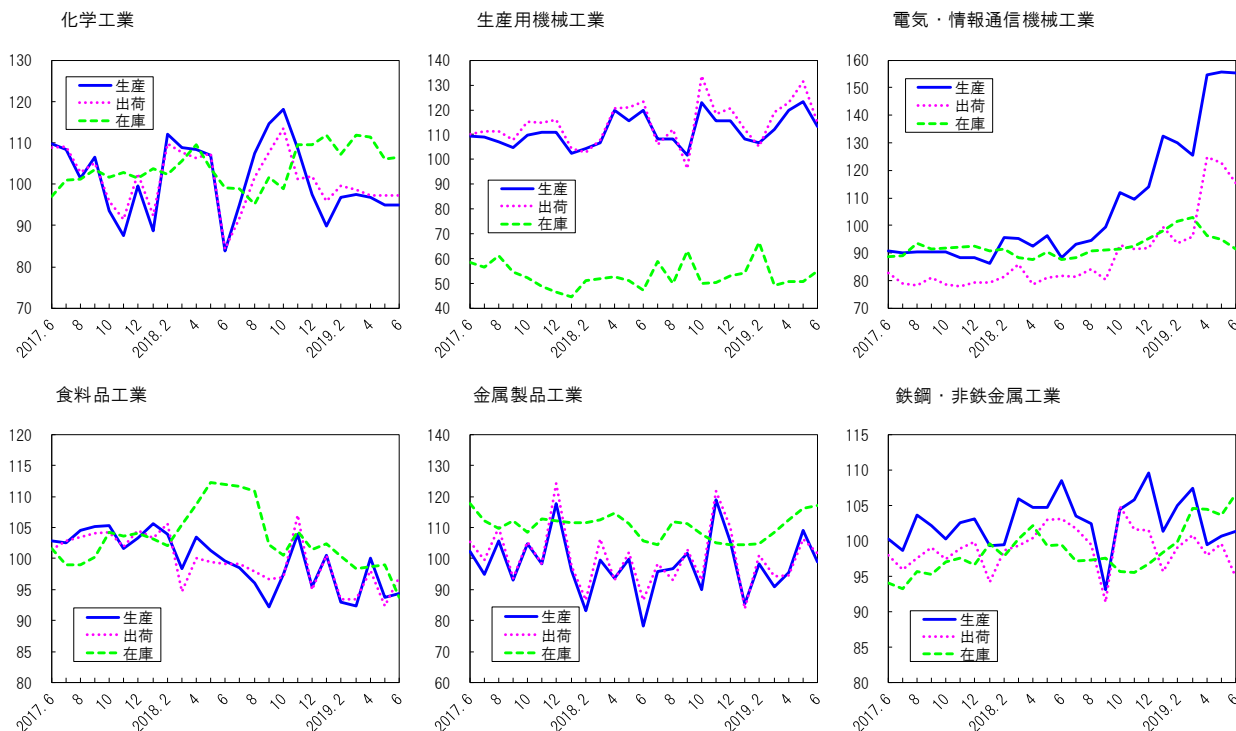
工業指数の推移



生産指数 対前年同月比の推移



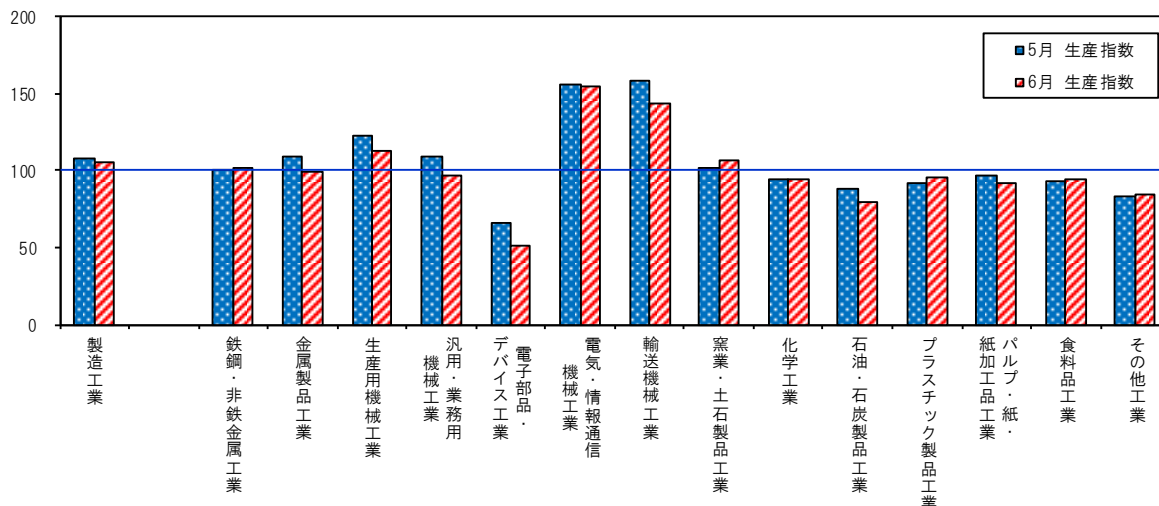
業種別動向グラフ（生産指数ウェイト上位6業種）



注：数値は季節調整済指数

業種別生産指数の動き

【平成27年(2015年)=100】



注：数値は季節調整済指数

◇全国及び主要都府県の製造工業の動き

≪ 2019年6月分速報値（前月比） ≫ 平成27年（2015年）=100

都道府県名	生産(%)	出荷(%)	在庫(%)
大阪府	-1.9	-2.9	0.2
全国	-3.6	-3.3	0.3
東京都	-1.9	-2.5	-7.2
神奈川県	-5.8	-3.7	-3.4
愛知県	-5.3	-6.5	0.4
兵庫県	-1.1	-0.4	3.2
広島県	7.1	3.6	-3.3
福岡県	-6.0	-7.9	-3.2