

大阪市消費者物価指数の動き

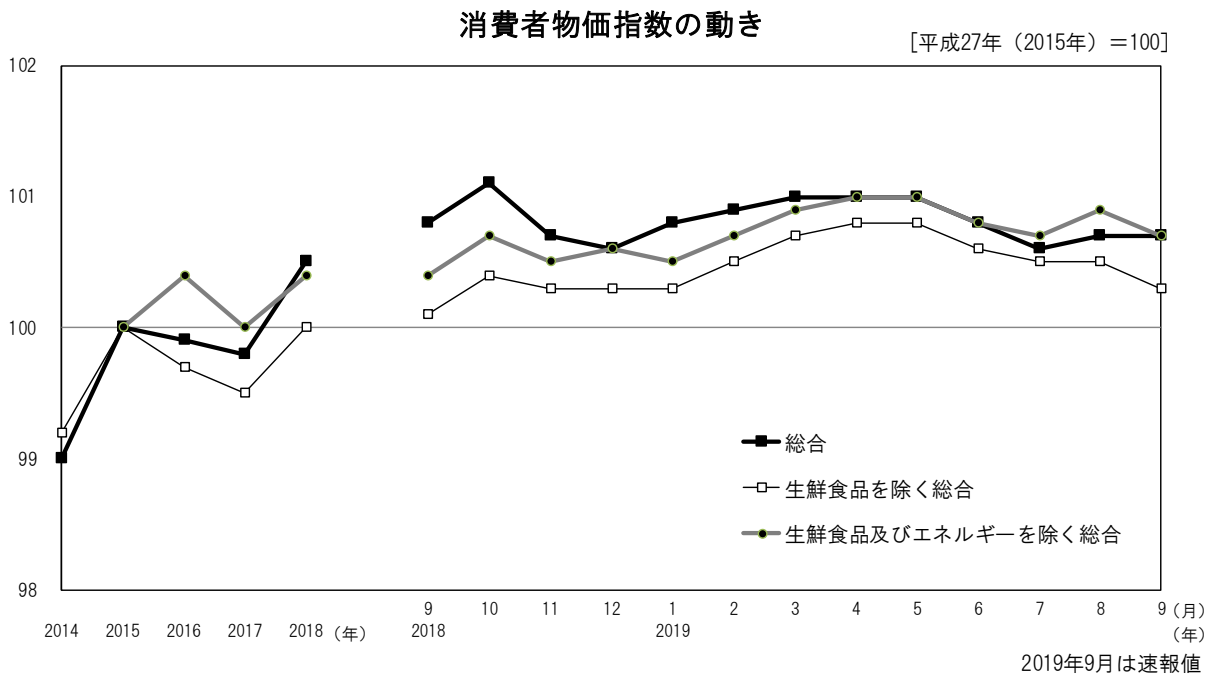
令和元年（2019年）9月速報

物価・家計グループ

《 詳細は大阪府ホームページに掲載しています。 <http://www.pref.osaka.lg.jp/toukei/cpi/index.html> 》

1 概 要

- (1) 総合指数は 100.7
前月と同水準。前年同月比は 0.1%の下落（23 か月ぶり）。
- (2) 生鮮食品を除く総合指数は 100.3
前月比は 0.2%の下落。前年同月比は 0.2%の上昇（26 か月連続）。
- (3) 生鮮食品及びエネルギーを除く総合指数は 100.7
前月比は 0.2%の下落。前年同月比は 0.3%の上昇（21 か月連続）。

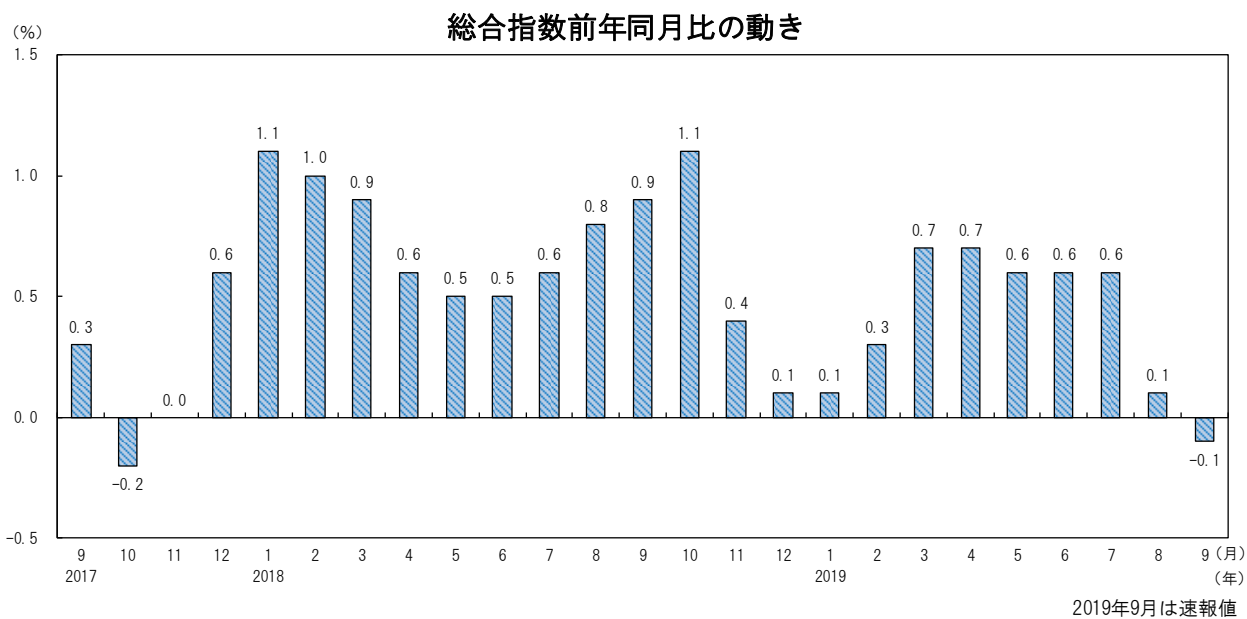


総合、生鮮食品を除く総合、生鮮食品及びエネルギーを除く総合の指数 (前月比及び前年同月比)

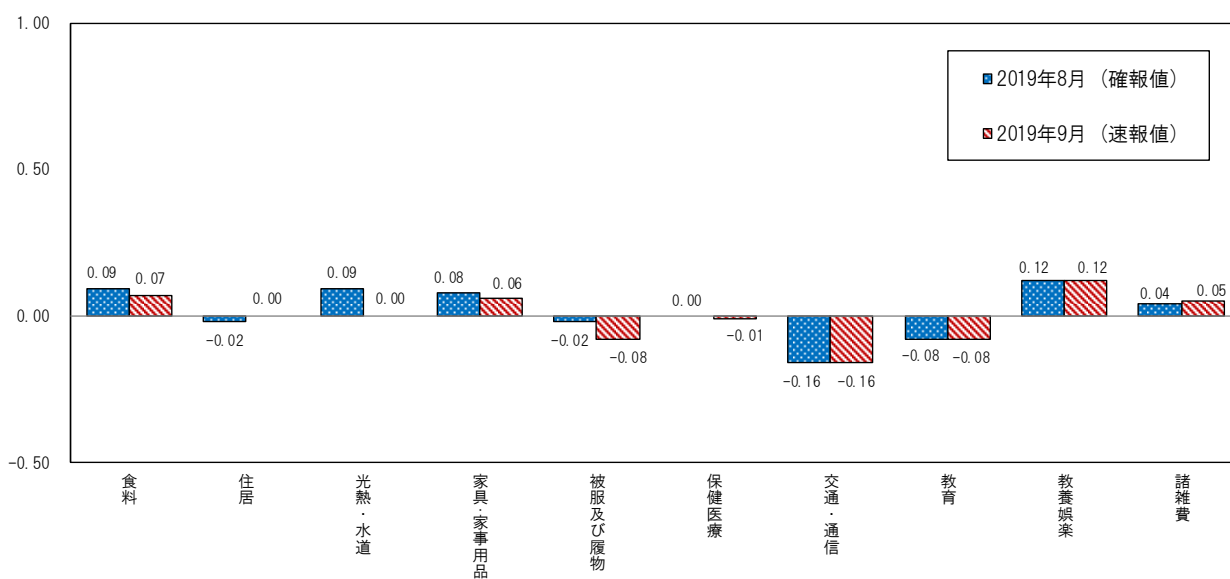
		2018年				2019年								
		9月	10月	11月	12月	1月	2月	3月	4月	5月	6月	7月	8月	9月
総 合	指 数	100.8	101.1	100.7	100.6	100.8	100.9	101.0	101.0	101.0	100.8	100.6	100.7	100.7
	前月比 (%)	0.2	0.3	-0.4	-0.1	0.2	0.1	0.1	0.0	0.0	-0.2	-0.1	0.1	0.0
	前年同月比 (%)	0.9	1.1	0.4	0.1	0.1	0.3	0.7	0.7	0.6	0.6	0.6	0.1	-0.1
生 鮮 食 品 除 け 総 合	指 数	100.1	100.4	100.3	100.3	100.3	100.5	100.7	100.8	100.8	100.6	100.5	100.5	100.3
	前月比 (%)	0.0	0.3	-0.1	0.0	0.0	0.2	0.2	0.1	0.1	-0.2	-0.1	0.1	-0.2
	前年同月比 (%)	0.6	0.6	0.4	0.6	0.7	0.9	0.9	0.7	0.6	0.5	0.7	0.4	0.2
生 鮮 食 品 及 び エ ネ ル ギ ー 除 け 総 合	指 数	100.4	100.7	100.5	100.6	100.5	100.7	100.9	101.0	101.0	100.8	100.7	100.9	100.7
	前月比 (%)	-0.1	0.2	-0.1	0.0	0.0	0.2	0.1	0.1	0.0	-0.2	-0.1	0.1	-0.2
	前年同月比 (%)	0.5	0.5	0.3	0.4	0.5	0.6	0.7	0.5	0.5	0.5	0.6	0.4	0.3

2019年9月は速報値

2 前年同月からの動き



総合指数（前年同月比）への10大費目の寄与度



◇ 全国及び主要都市の動き 【2015年基準】

≪2019年8月分（確報）≫ 平成27年（2015年）=100

主要都市名	消費者物価総合指数（総合）	前年同月比(%)
大阪市	100.7	0.1
全 国	101.8	0.3
仙台市	101.9	0.5
東京都区部	101.8	0.6
横浜市	101.7	0.6
名古屋市	101.0	-0.2
神戸市	101.7	0.6
広島市	101.2	-0.2
福岡市	102.5	0.9