

# 大阪府工業指数

令和元年（2019年）8月（速報）

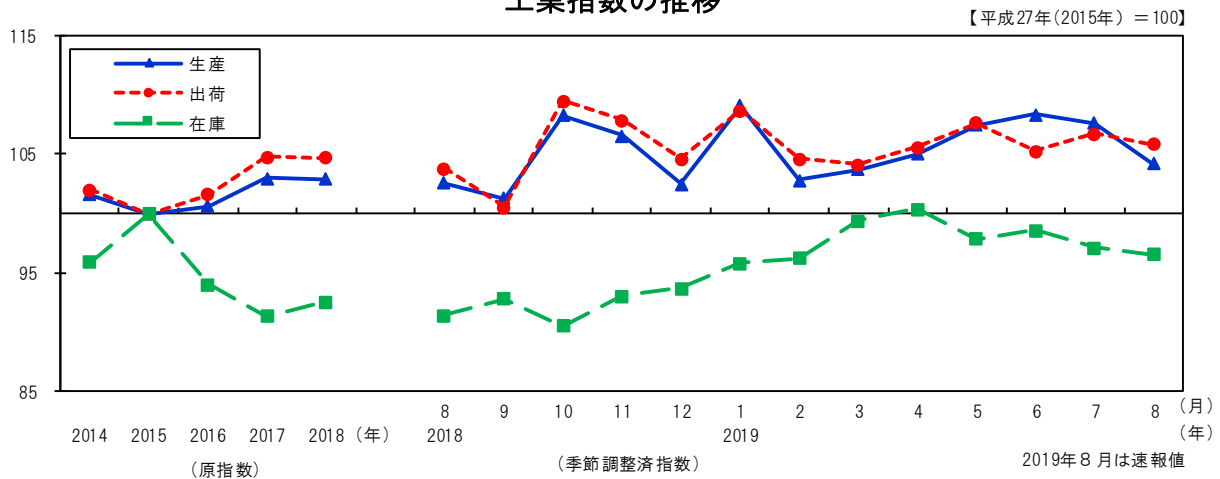
商工業動態グループ

《 詳細は大阪府ホームページに掲載しています。 <http://www.pref.osaka.lg.jp/toukei/iip/index.html> 》

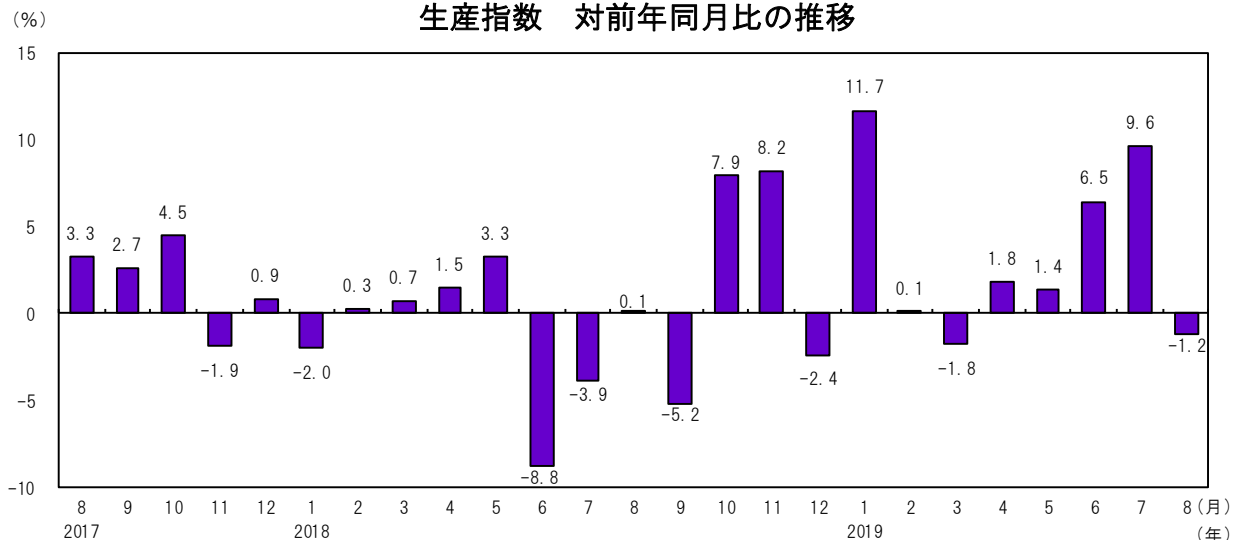
## 概要

- (1) 生産指数（季節調整済）は 104.2 前月比 3.2%の低下  
業種別（寄与度順）にみると、化学工業（前月比 -13.5%）、生産用機械工業（同 -5.3%）など8業種が低下。
- (2) 出荷指数（季節調整済）は 105.8 前月比 0.8%の低下  
業種別（寄与度順）にみると、化学工業（前月比 -12.7%）、鉄鋼・非鉄金属工業（同 -7.2%）など9業種が低下。
- (3) 在庫指数（季節調整済）は 96.5 前月比 0.6%の低下  
業種別（寄与度順）にみると、金属製品工業（前月比 -7.6%）、輸送機械工業（同 -20.2%）など7業種が低下。

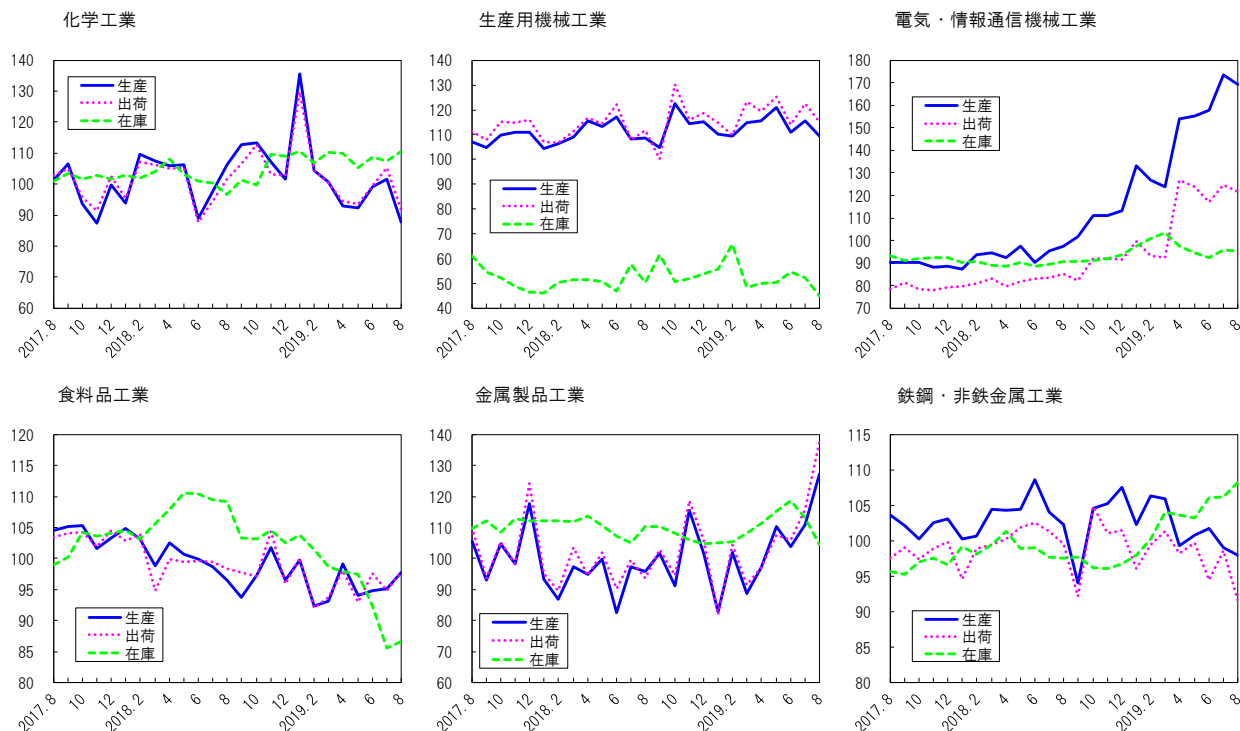
工業指数の推移



生産指数 対前年同月比の推移



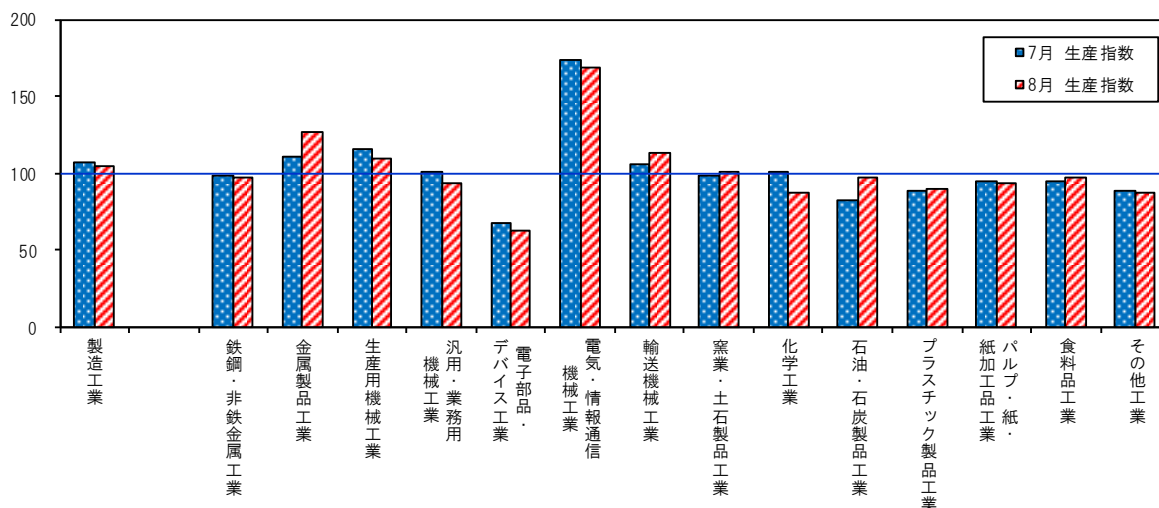
### 業種別動向グラフ（生産指数ウェイト上位6業種）



注：数値は季節調整済指数

### 業種別生産指数の動き

【平成27年(2015年)=100】



注：数値は季節調整済指数

### ◇全国及び主要都府県の製造工業の動き

《2019年8月分速報値（前月比）》 平成27年（2015年）=100

都道府県名	生産(%)	出荷(%)	在庫(%)
大阪府	-3.2	-0.8	-0.6
全国	-1.2	-1.4	0.0
東京都	3.6	1.5	1.1
神奈川県	-2.4	-2.2	0.4
愛知県	-3.0	-3.2	1.0
兵庫県	-6.7	-6.0	-1.8
広島県	-6.9	-7.1	-1.5
福岡県	-5.8	-1.3	-17.7