

# 大阪府工業指数

令和元年（2019年）9月（速報）

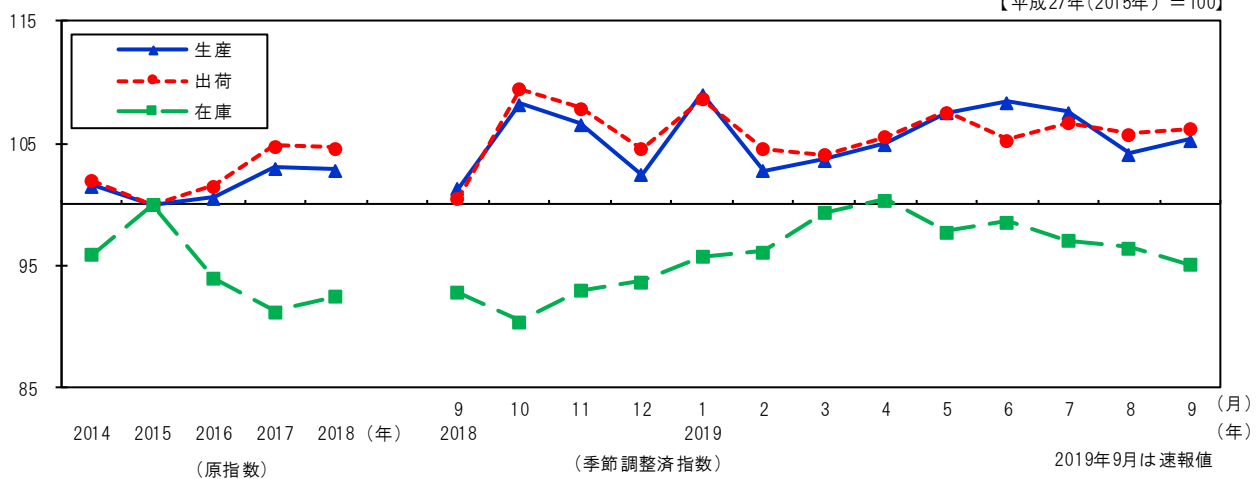
商工業動態グループ

《 詳細は大阪府ホームページに掲載しています。 <http://www.pref.osaka.lg.jp/toukei/iip/index.html> 》

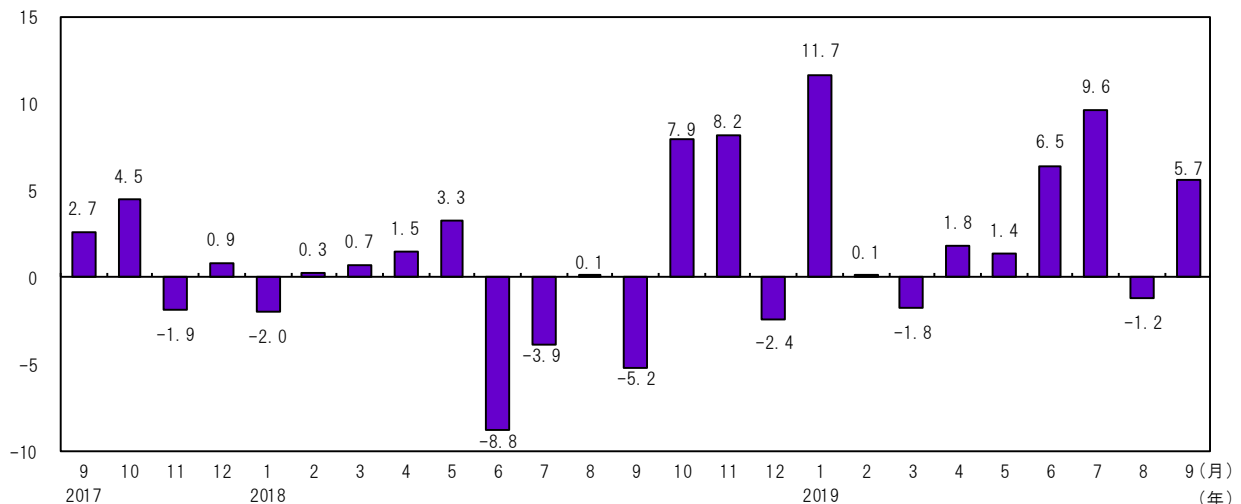
## 概 要

- (1) 生産指数（季節調整済）は 105.3 前月比 1.1%の上昇  
業種別（寄与度順）にみると、輸送機械工業（前月比 27.4%）、生産用機械工業（同 10.1%）など9業種が上昇。
- (2) 出荷指数（季節調整済）は 106.2 前月比 0.4%の上昇  
業種別（寄与度順）にみると、輸送機械工業（前月比 12.8%）、生産用機械工業（同 8.2%）など11業種が上昇。
- (3) 在庫指数（季節調整済）は 95.1 前月比 1.5%の低下  
業種別（寄与度順）にみると、鉄鋼・非鉄金属工業（前月比 -2.9%）、汎用・業務用機械工業（同 -5.7%）など8業種が低下。

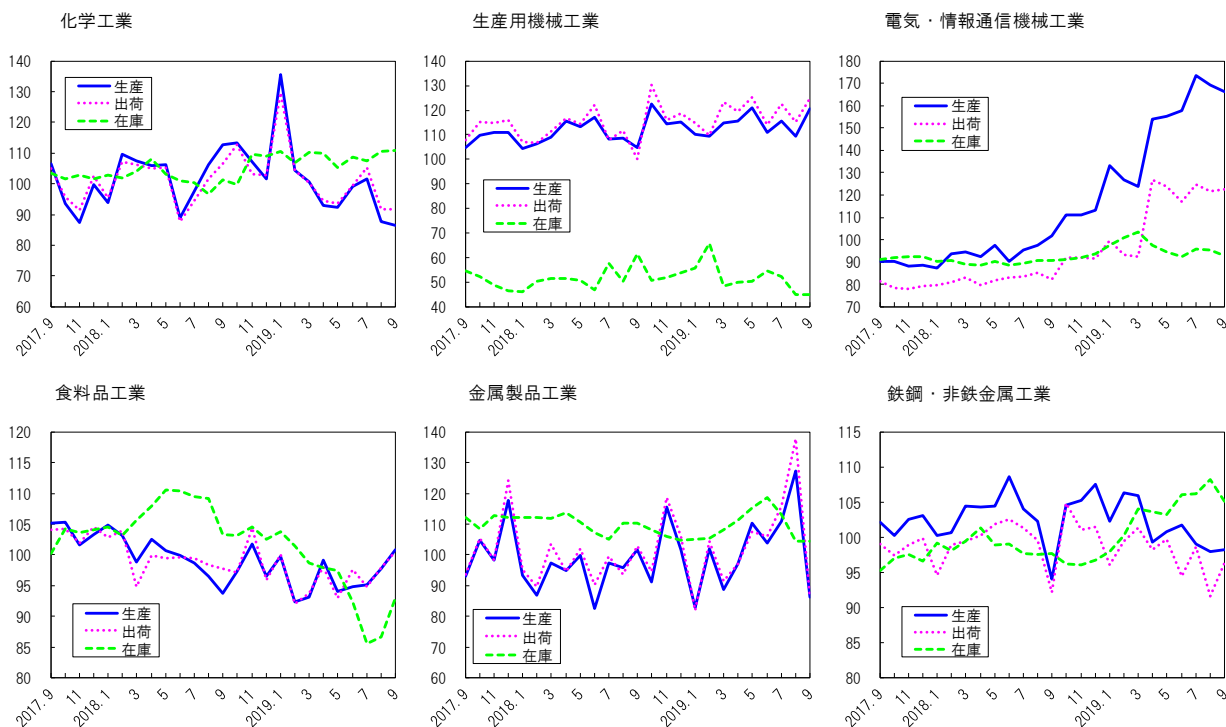
工業指数の推移



生産指数 対前年同月比の推移



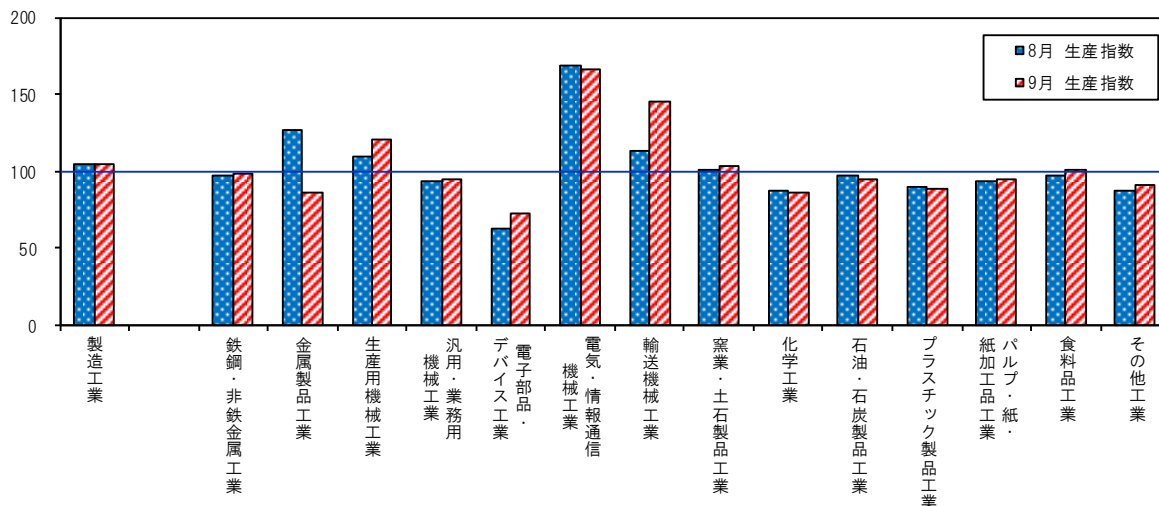
業種別動向グラフ（生産指数ウェイト上位6業種）



注：数値は季節調整済指数

業種別生産指数の動き

【平成27年(2015年)=100】



注：数値は季節調整済指数

◇全国及び主要都府県の製造工業の動き

≪ 2019年9月分速報値（前月比） ≫ 平成27年（2015年）=100

都道府県名	生産(%)	出荷(%)	在庫(%)
大阪府	1.1	0.4	-1.5
全国	1.4	1.3	-1.6
東京都	-1.1	-1.1	-5.2
神奈川県	-1.3	-0.7	4.6
愛知県	1.4	2.0	-3.5
兵庫県	-0.7	0.2	-2.3
広島県	7.4	4.9	9.1
福岡県	9.9	5.9	8.7