

# 大阪府工業指数

令和元年（2019年）10月（速報）

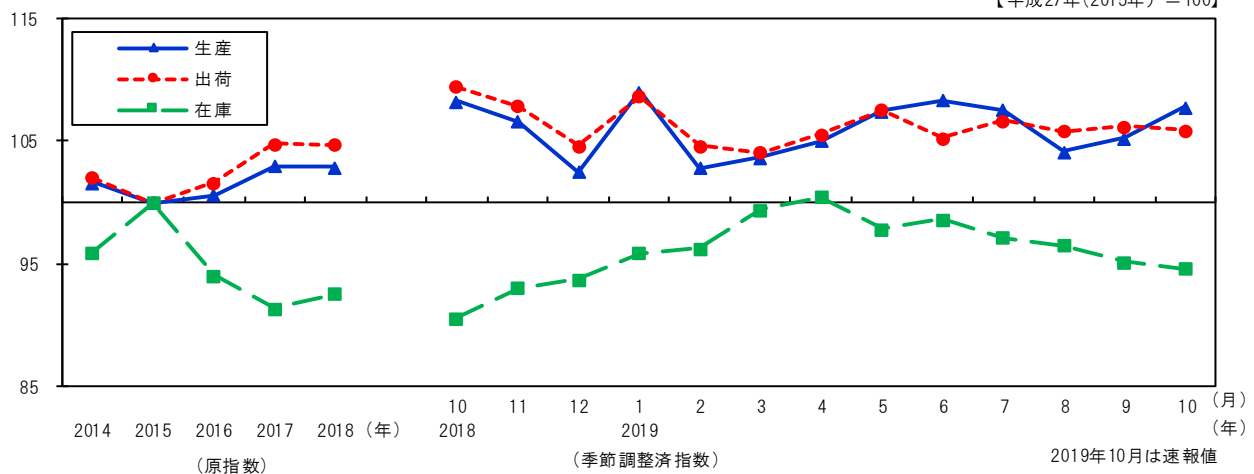
商工業動態グループ

《 詳細は大阪府ホームページに掲載しています。 <http://www.pref.osaka.lg.jp/toukei/iip/index.html> 》

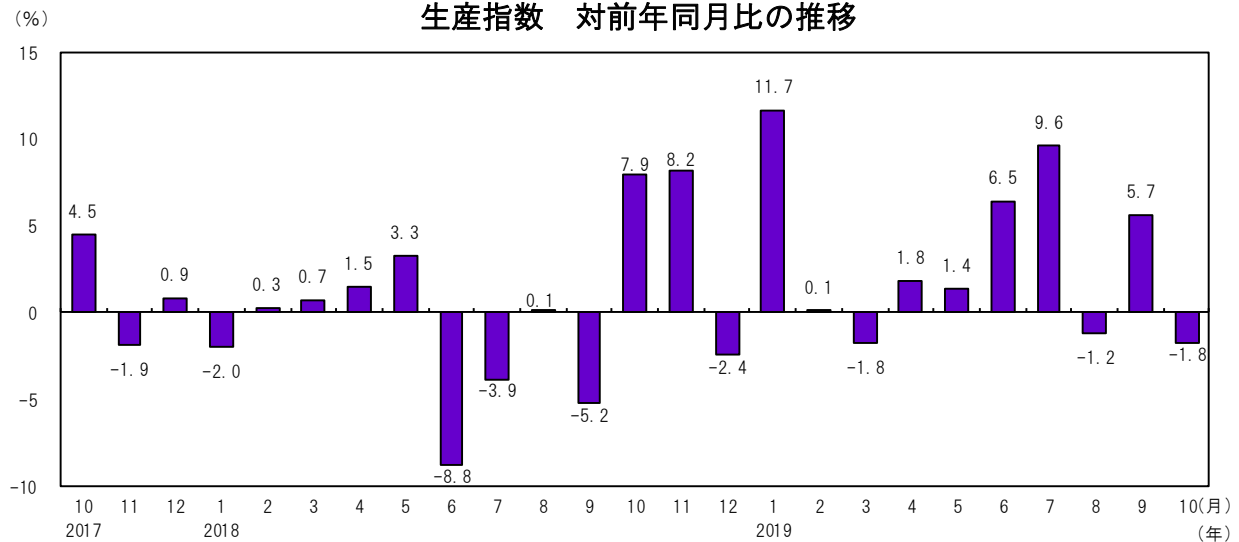
## 概 要

- (1) 生産指数（季節調整済）は 107.8 前月比 2.4%の上昇  
業種別（寄与度順）にみると、化学工業（前月比 21.8%）、金属製品工業（同 16.9%）など5業種が上昇。
- (2) 出荷指数（季節調整済）は 105.9 前月比 0.3%の低下  
業種別（寄与度順）にみると、生産用機械工業（前月比 -17.2%）、食料品工業（同 -7.4%）など9業種が低下。
- (3) 在庫指数（季節調整済）は 94.6 前月比 0.5%の低下  
業種別（寄与度順）にみると、石油・石炭製品工業（前月比 -15.6%）、鉄鋼・非鉄金属工業（同 -1.8%）など6業種が低下。

工業指数の推移

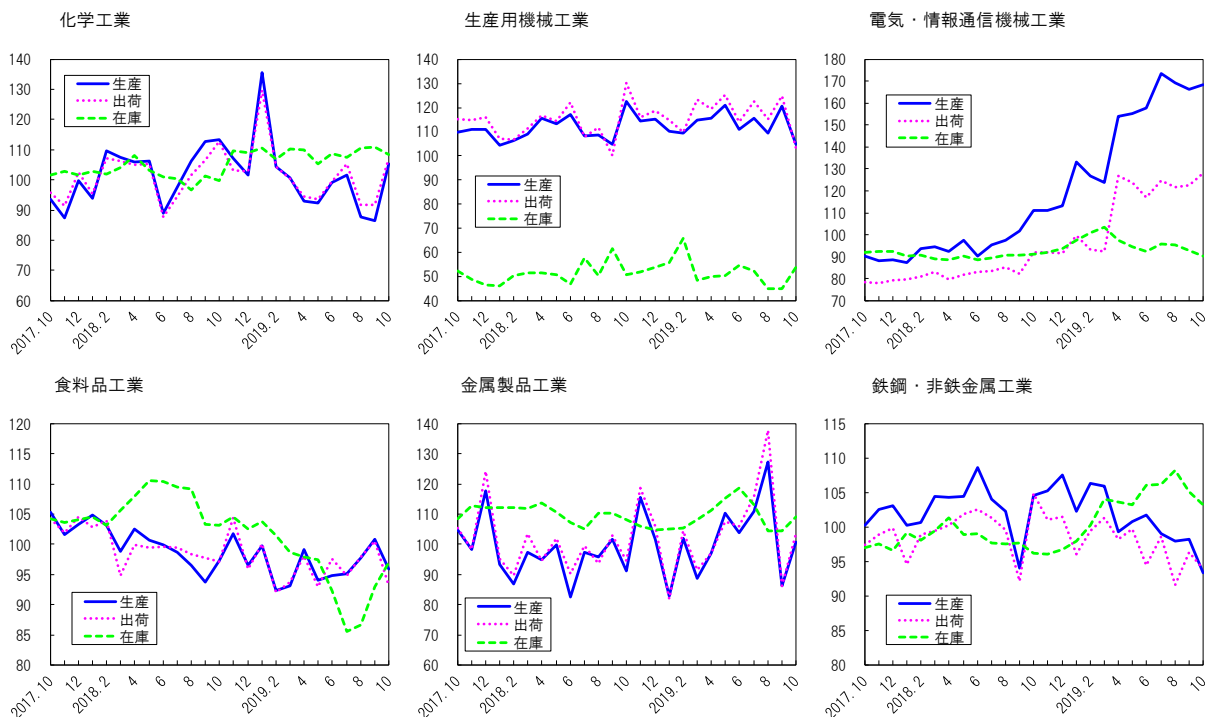


生産指数 対前年同月比の推移



注：数値は原指数

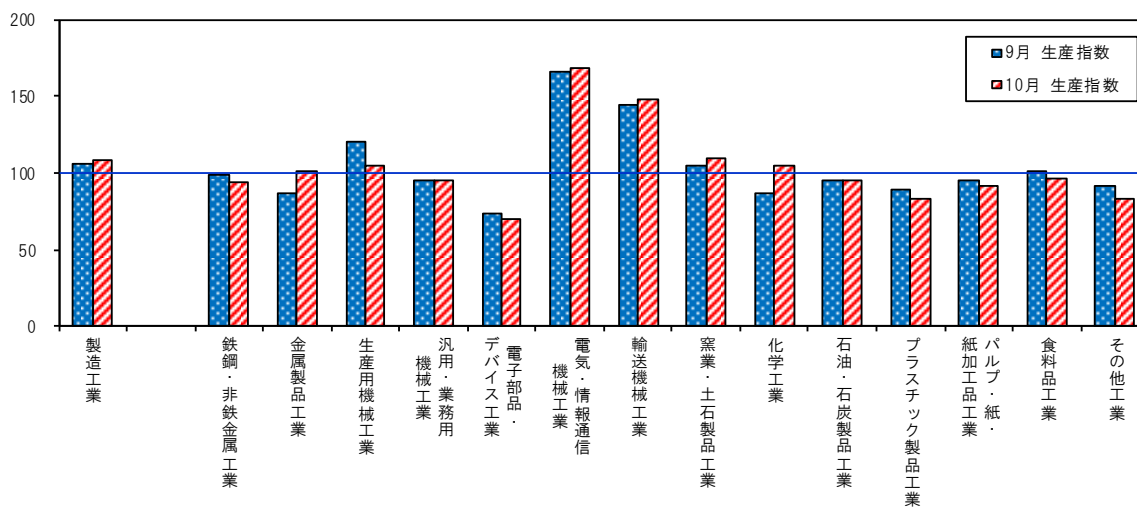
業種別動向グラフ（生産指数ウェイト上位6業種）



注：数値は季節調整済指数

業種別生産指数の動き

【平成27年(2015年)=100】



注：数値は季節調整済指数

◇全国及び主要都府県の製造工業の動き

《2019年10月分速報値（前月比）》 平成27年（2015年）=100

| 都道府県名 | 生産(%) | 出荷(%) | 在庫(%) |
|-------|-------|-------|-------|
| 大阪府   | 2.4   | -0.3  | -0.5  |
| 全国    | -4.2  | -4.3  | 1.2   |
| 東京都   | -3.1  | -2.5  | 3.9   |
| 神奈川県  | -4.4  | -6.1  | 5.0   |
| 愛知県   | -5.7  | -6.4  | -2.6  |
| 兵庫県   | 12.2  | 2.7   | 2.1   |
| 広島県   | -3.9  | 0.4   | -7.5  |
| 福岡県   | -9.0  | -5.7  | -2.2  |